

マークをクリックするとそのページを見ることができます



発生動向総覧
P.2-6

< 第4週 > A群溶血性レンサ球菌咽頭炎の定点当たり報告数は3週連続で増加し、過去5年間の同時期と比較してやや多い / その他最新動向



注目すべき感染症
P.7-8

< インフルエンザ >
2014/2015年シーズンは若年層を中心とした流行が依然として続いており、インフルエンザの感染対策を引き続き行っていく必要がある



感染症関連情報
P.9

病原体情報(分離・検出情報) / 海外感染症情報



速報

< 今週は該当記事はありません >



読者のコーナー
< 今週は該当記事はありません >



グラフ総覧(4週)

P.10-16



4週のデータ

P.17-31



発生動向総覧

< 第4週コメント > 1月28日集計分

全数報告の感染症

注意: これは当該週に診断された報告症例の集計です。しかし、迅速に情報還元するために期日を決めて集計を行いますので、当該週に診断された症例の報告が集計の期日以降に届くこともあります。それらについては一部を除いて発生動向総覧では扱いませんが、翌週あるいはそれ以降に、巻末の表の累積数に加えられることになります。

感染経路、感染原因、感染地域については、確定あるいは推定として記載されていたものを示します。

1類感染症

報告なし

2類感染症

結核346例

3類感染症

細菌性赤痢1例 菌種: *S. flexneri*(B群)_感染地域: カンボジア

腸管出血性大腸菌感染症12例(有症者7例、うちHUS 3例)

感染地域: 国内12例

国内の感染地域: 福岡県3例、滋賀県2例、佐賀県2例*、福島県1例、埼玉県1例、鹿児島県1例、神奈川県/東京都1例、不明1例

* 集団感染例を含む(O26 VT1)

年齢群: 2歳(2例)、4歳(2例)、20代(3例)、40代(1例)、50代(1例)、60代(3例)

血清型・毒素型: O26 VT1(6例)、O157 VT2(3例)、O157 VT1・VT2(1例)、O91 VT1(1例)、その他・不明(1例)

累積報告数: 56例(有症者40例、うちHUS 4例 .死亡なし)

腸チフス1例

感染地域: インド

パラチフス1例

感染地域: ミャンマー

4類感染症

A型肝炎6例

感染地域: 大阪府2例、静岡県1例、滋賀県1例、兵庫県1例、国内(都道府県不明)1例

つつが虫病2例

感染地域: 茨城県1例、神奈川県1例

デング熱1例

感染地域: フィリピン

レジオネラ症20例(肺炎型19例、無症状病原体保有者1例)

感染地域: 埼玉県3例、茨城県2例、神奈川県2例、大阪府2例、北海道1例、東京都1例、長野県1例、兵庫県1例、福岡県1例、鹿児島県1例、国内(都道府県不明)5例

年齢群: 40代(3例)、50代(2例 .うち1例死亡)、60代(1例)、70代(5例 .うち1例死亡)、80代(7例)、90代(2例)

累積報告数: 83例

5類感染症

アメーバ赤痢22例(腸管アメーバ症16例、腸管外アメーバ症4例、腸管及び腸管外アメーバ症2例)

感染地域: 千葉県4例、北海道1例、青森県1例、秋田県1例、埼玉県1例、神奈川県1例、長野県1例、愛知県1例、大阪府1例、福岡県1例、国内(都道府県不明)6例、タイ2例、インドネシア1例

感染経路: 性的接触8例(異性間4例、同性間2例、異性間・同性間不明2例)、経口感染6例、その他1例、不明7例

カルバペネム耐性腸内細菌科細菌感染症12例

菌検出検体: 血液6例、喀痰2例、尿2例、膿1例、その他1例

菌種: *E. cloacae* 4例、*E. aerogenes* 3例、*K. pneumoniae* 2例、その他・不明3例

感染経路: 医療器具関連4例、以前からの保菌2例、医療器具関連/以前からの保菌1例、その他・不明5例

急性脳炎6例

インフルエンザウイルスA型4例__年齢群: 5歳(1例)、6歳(1例)、10代(1例)、60代(1例)

インフルエンザウイルス型不明1例__年齢群: 60代

病原体不明1例__年齢群: 7歳

クロイツフェルト・ヤコブ病3例

孤発性プリオン病古典型3例

劇症型溶血性レンサ球菌感染症3例

年齢群: 50代(1例)、60代(1例)、70代(1例)

後天性免疫不全症候群7例(AIDS 3例、無症候3例、その他1例)

感染地域: 国内5例、国内・国外不明2例

感染経路: 性的接触6例(同性間6例)、不明1例

侵襲性インフルエンザ菌感染症5例(菌検出検体: 血液5例)

年齢群: 70代(1例、死亡)、80代(3例)、90代(1例)

侵襲性髄膜炎菌感染症1例(菌検出検体: 髄液)

感染地域: 岐阜県

年齢群: 20代

侵襲性肺炎球菌感染症39例(菌検出検体: 血液33例、血液/髄液3例、髄液3例)

年齢群: 10代(1例)、20代(1例)、30代(1例)、40代(3例)、50代(3例、うち2例死亡)、60代(7例、うち1例死亡)、70代(12例、うち1例死亡)、80代(7例、うち1例死亡)、90代(4例)

水痘(入院例に限る)2例(検査診断例2例)

年齢群: 1歳(1例)、60代(1例)

感染経路: うち院内感染1例

梅毒21例(早期顕症I期9例、早期顕症II期5例、晩期顕症1例、無症候6例)

破傷風5例

年齢群: 60代(3例)、70代(1例)、90代(1例、死亡)

バンコマイシン耐性腸球菌感染症1例

遺伝子型: 不明__菌検出検体: 血液

風しん1例(検査診断例)

感染地域: 国内(都道府県不明)

年齢群: 40代

累積報告数: 5例(検査診断例2例、臨床診断例3例)

薬剤耐性アシネトバクター感染症2例

菌検出検体: 喀痰2例

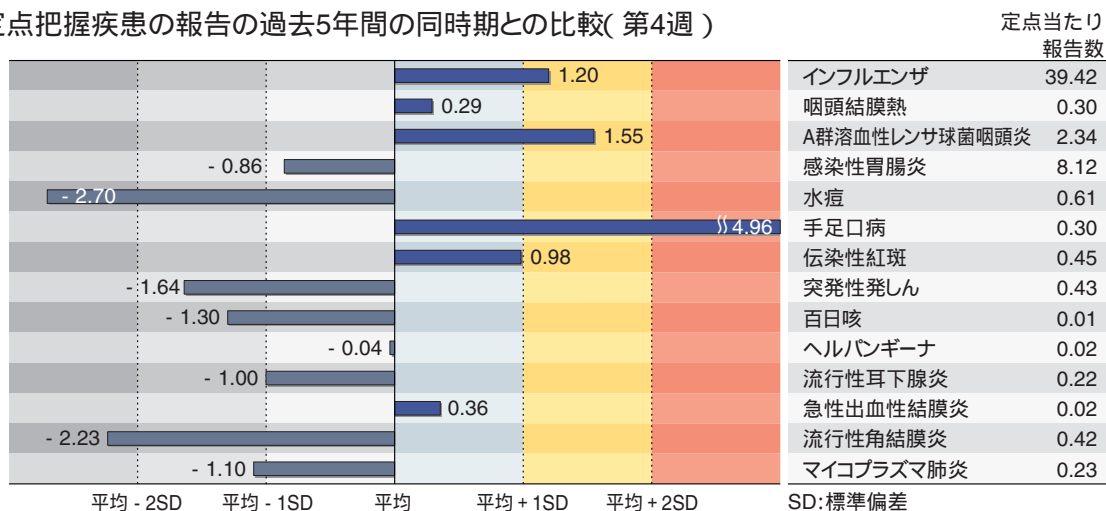
感染経路: 医療器具関連1例、不明1例

(補) 2014年第4週から2015年第3週までに診断されたものの報告遅れとして、E型肝炎1例(感染地域: 愛媛県__感染源: 不明)、エキノコックス症1例(多包条虫__感染地域: 北海道)、デング熱1例(感染地域: インドネシア)、カルバペネム耐性腸内細菌科細菌感染症9例(感染経路: 以前からの保菌4例、院内感染2例、その他2例、不明1例)、急性脳炎7例(インフルエンザウイルスA型4例__年齢群: 3歳(1例)、4歳(1例)、40代(1例、死亡)、80代(1例)、ヒトヘルペスウイルス6型1例__年齢群: 1歳、病原体不明2例__年齢群: 3歳(1例)、4歳(1例))、劇症型溶血性レンサ球菌感染症6例(20代(1例)、30代(1例)、50代(1例、死亡)、60代(1例)、80代(2例))、水痘(入院例に限る)2例(2歳(1例)、80代(1例))、播種性クリプトコックス症2例(感染地域: 長野県1例、大阪府1例、年齢群: 40代(1例)、60代(1例))などの報告があった。

定点把握の対象となる5類感染症

全国の指定された医療機関(定点)から報告され、疾患により小児科定点(約3,000カ所)、インフルエンザ(小児科・内科)定点(約5,000カ所)、眼科定点(約600カ所)、基幹定点(約500カ所)に分かれています。また、定点当たり報告数は、報告数/定点医療機関数です(増減の目安は小数点第3位以下を含む)。

定点把握疾患の報告の過去5年間の同時期との比較(第4週)



当該週と過去5年間の平均(過去5年間の前週、当該週、後週の合計15週の平均)との差をグラフ上に表現した。

インフルエンザ

定点当たり報告数は3週連続で増加し、過去5年間の同時期(前週、当該週、後週)と比較してやや多い。都道府県別の上位3位は宮崎県(86.05)、鹿児島県(78.59)、山口県(75.12)である。基幹定点からのインフルエンザ入院サーベイランスにおける報告数は1,644例と前週と比較して減少した。都道府県別では47都道府県から報告があり、年齢別では0歳(112例)、1～9歳(323例)、10代(45例)、20代(14例)、30代(27例)、40代(25例)、50代(45例)、60代(141例)、70代(253例)、80歳以上(659例)であった。

小児科定点報告疾患(主なもの)

RSウイルス感染症の報告数は2,320例と増加した。年齢別では1歳以下の報告数が全体の約71%を占めている。

咽頭結膜熱の定点当たり報告数は増加した。都道府県別の上位3位は新潟県(1.00)、山形県(0.73)、富山県(0.72)である。

A群溶血性レンサ球菌咽頭炎の定点当たり報告数は3週連続で増加し、過去5年間の同時期と比較してやや多い。都道府県別の上位3位は島根県(5.48)、石川県(5.31)、鳥取県(4.63)である。

感染性胃腸炎の定点当たり報告数は増加した。都道府県別の上位3位は宮城県(13.14)、福井県(12.68)、鳥取県(12.63)である。

水痘の定点当たり報告数は増加した。都道府県別の上位3位は佐賀県(1.74)、沖縄県(1.65)、大分県(1.42)である。

手足口病の定点当たり報告数は増加し、過去5年間の同時期と比較してかなり多い。都道府県別の上位3位は山形県(1.23)、鹿児島県(1.18)、佐賀県(1.17)である。

百日咳の定点当たり報告数は横ばいであった。都道府県別の上位2位は沖縄県(0.12)、徳島県(0.04)である。

ヘルパンギーナの定点当たり報告数は2週連続で減少した。都道府県別の上位3位は熊本県(0.16)、富山県(0.14)、福井県(0.09)である。

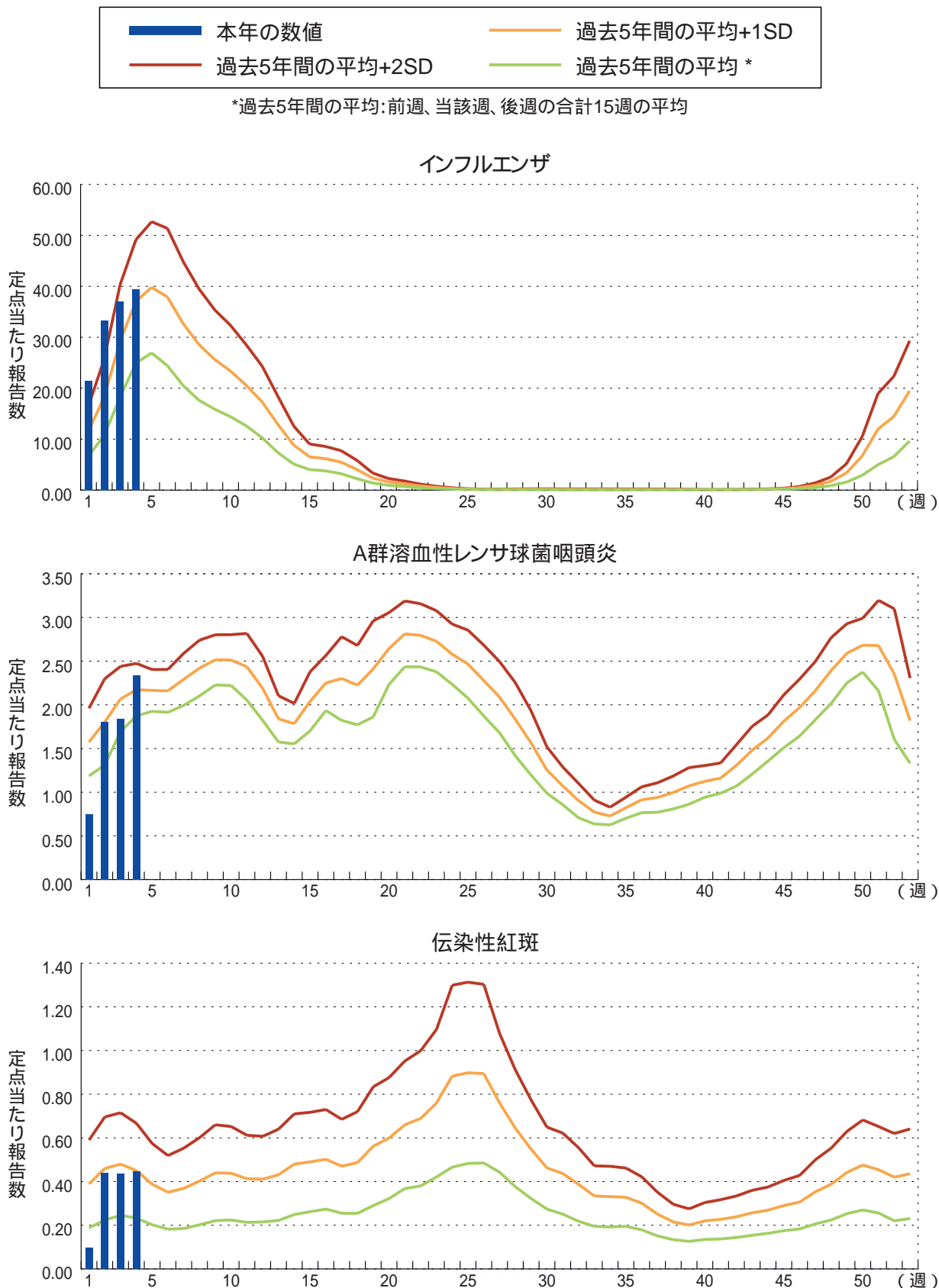
基幹定点報告疾患

マイコプラズマ肺炎の定点当たり報告数は2週連続で減少した。都道府県別の上位3位は石川県(1.20)、高知県(0.88)、宮城県(0.83)である。

感染性胃腸炎(ロタウイルスに限る)の定点当たり報告数は2週連続で増加した。22都府県から70例報告があり、年齢別では0歳(6例)、1～4歳(55例)、5～9歳(5例)、10代(1例)、40代(1例)、50代(1例)、70歳以上(1例)であった。

図. 主要定点把握疾患の過去5年間との週別比較(2015年第4週)

青のバーで示す本年の定点当たり報告数が赤のラインを超えているときには、過去5年間の週と比較してかなり多いことを示す。





注目すべき感染症

インフルエンザ

インフルエンザは、インフルエンザウイルスを病原体とする急性の呼吸器感染症で、毎年世界中で流行がみられる。主な感染経路はくしゃみ、咳、会話等から発生する飛沫による感染(飛沫感染)であり、他に飛沫が付着した手指等を介した接触感染もある。感染後、発熱、頭痛、全身倦怠感、筋肉痛・関節痛などが出現し、鼻水・咳などの呼吸器症状がこれに続く。いわゆる「通常感冒」と比べて全身症状が強いことが特徴である。

2014/2015年シーズンのインフルエンザは、2014年第42週以降増加が続いていたが、2015年第1週には一旦減少した。以後は再び増加し、第4週(2015年1月19～25日:2015年1月28日現在)では定点当たり報告数が39.42となった[インフルエンザの年別・週別発生状況(本号10ページ参照): <http://www.nih.go.jp/niid/ja/10/2096-weeklygraph/1644-01flu.html>]。2014年第52週は全国的に幅広い年齢層で流行していたが、2015年第1週に15歳未満の年齢層の報告数が一旦減少し、第1週以降は第4週まで15歳未満が大きく増加した。一方、15歳以上の年齢層は第2週または第3週をピークに第4週に至るまで減少し、この結果、第4週の15歳未満の年齢層の報告数は71%を占めた。定点医療機関からの報告をもとに、定点以外を含む全国の医療機関を受診した患者数を推計すると、第4週は約192万人(95%信頼区間:179～205万人)となり、第2週(約206万人)や第3週(約201万人)の推計値よりも減少した。年齢群ごとの推計患者数としては、第2週に全年齢群で増加が認められ、その後15歳未満の年齢層のみ継続して増加した。基幹定点からのインフルエンザによる入院患者数は2014年第52週から増加傾向であったが、2015年第4週(1,644例)は前週(1,797例)より減少した。このうち60代以上の年齢層は、第52週(382例)から第2週(1,163例)にかけて増加し、継続して入院患者数の半数以上を占めたが、第4週(1,053例)は前週(1,180例)より減少した。同様に、15歳から60歳未満の年齢層も第4週(121例)では前週(176例)より減少した。一方、15歳未満の年齢層は第52週(268例)から第4週(470例)まで増加し続けた。これらの推計患者数および入院患者数の減少傾向と定点報告数の増加傾向との乖離は、インフルエンザの定点医療機関の約6割が小児科であること、推計患者数は定点以外を含む全国の医療機関を反映していること、および、入院報告数は主に小児と高齢者の重症患者を反映することによると考えられる。

2015年第4週の定点当たり報告数は、31都道府県で前週の報告数よりも増加し16府県で減少した。国内のインフルエンザの定点当たり報告数をみると、2014年第52週までに東日本から西日本へ移りつつあった流行は、第2週には全国に拡大した。第4週の定点当たり報告数では、宮崎県(86.05)、鹿児島県(78.59)、山口県(75.12)、熊本県(71.68)、大分県(71.57)の順となり、流行の中心は西日本となった。

直近の5週間(2014年第52週～2015年第4週)では依然としてAH3亜型の検出割合が最も多く(約97%)、次いでB型、AH1pdm09の順となっている(インフルエンザウイルス分離・検出速報: <http://www.nih.go.jp/niid/ja/iasr-inf.html>)。

2015年第4週現在、2014/2015年シーズンは若年層を中心とした流行が依然として続いており、インフルエンザの感染対策を引き続き行っていく必要がある。また、今季はAH3亜型の検出割合が継続して高いが、流行地域の拡大や流行しているインフルエンザウイルス亜型の動向が変化する事もあり、発生動向には注意が必要である。インフルエンザの感染対策としては、飛沫感染対策としての咳エチケット(有症者自身がマスクをしたり、咳をする際にはティッシュやハンカチで口を覆ったりする等の対応を行うこと)、接触感染対策としての手洗い等の手指衛生といった

対策を徹底することが重要である。高齢者等の高危険群に属する者が多く入所している施設における感染事例が複数報告されていること等から、施設内における感染予防の観点から、入所者や職員が個人で出来る前述の感染対策を徹底すると同時に、訪問者等においては、施設へのウイルスの持ち込みを防ぐために、インフルエンザの症状が認められる場合、施設を訪問することを控えることが重要である。なお、65歳以上の高齢者、又は60～64歳で心臓、腎臓若しくは呼吸器の機能に障害があり、身の回りの生活が極度に制限される方、ヒト免疫不全ウイルスによる免疫機能に障害があり、日常生活がほとんど不可能な方は予防接種法上の定期接種の対象となっている(<http://www.mhlw.go.jp/bunya/kenkou/kekaku-kansenshou01/index.html>)。

インフルエンザの感染症発生動向調査に関する背景・詳細な情報と最新の状況については、以下を参照いただきたい：

感染症発生動向調査週報(IDWR)

<http://www.nih.go.jp/niid/ja/idwr.html>

インフルエンザ流行レベルマップ

<http://www.nih.go.jp/niid/ja/flu-map.html>

IASR インフルエンザ2013/14シーズン

<http://www.nih.go.jp/niid/ja/flu-m/flutoppage/592-idsc/iasr-topic/5144-tpc417-j.html>

インフルエンザQ&A

<http://www.mhlw.go.jp/bunya/kenkou/kekaku-kansenshou01/qa.html>

インフルエンザ啓発ツール

<http://www.mhlw.go.jp/bunya/kenkou/kekaku-kansenshou01/keihatu.html>

Influenza Situation Update

http://www.wpro.who.int/emerging_diseases/Influenza/en/

国立感染症研究所 感染症疫学センター



感染症関連情報

病原体情報

病原微生物検出情報(IASR): <http://www.nih.go.jp/niid/ja/iasr.html>

< 分離・検出情報 >

インフルエンザウイルス分離・検出状況

<http://www.nih.go.jp/niid/ja/iasr-inf.html>

ノロウイルス等検出状況

<http://www.nih.go.jp/niid/ja/iasr-noro.html>

麻疹ウイルス分離・検出状況

<http://www.nih.go.jp/niid/ja/iasr-measles.html>

A型肝炎ウイルス分離・検出状況

RSウイルス分離・検出状況

<http://www.nih.go.jp/niid/ja/iasr/510-surveillance/iasr/graphs/4563-iasrgtopics.html>

海外感染症情報

厚生労働省検疫所(FORTH): <http://www.forth.go.jp/>

世界におけるインフルエンザの流行状況(更新1)

<http://www.forth.go.jp/moreinfo/topics/2015/01301141.html>

ヒトと動物に共通するインフルエンザ感染症の概況(更新1)

<http://www.forth.go.jp/topics/2015/01301440.html>

エボラウイルス病の発生状況(第4週): 補足

<http://www.forth.go.jp/topics/2015/01300932.html>

鳥インフルエンザA(H7N9)の発生状況(更新2)

<http://www.forth.go.jp/topics/2015/01291624.html>

エボラウイルス病の発生状況(第4週)

<http://www.forth.go.jp/topics/2015/01291305.html>

エボラウイルス病の発生状況(第3週): 補足2

<http://www.forth.go.jp/topics/2015/01281000.html>

西アフリカのエボラ流行(2014)に関するIHR緊急委員会の第4回会合に関する声明

<http://www.forth.go.jp/topics/2015/01261512.html>

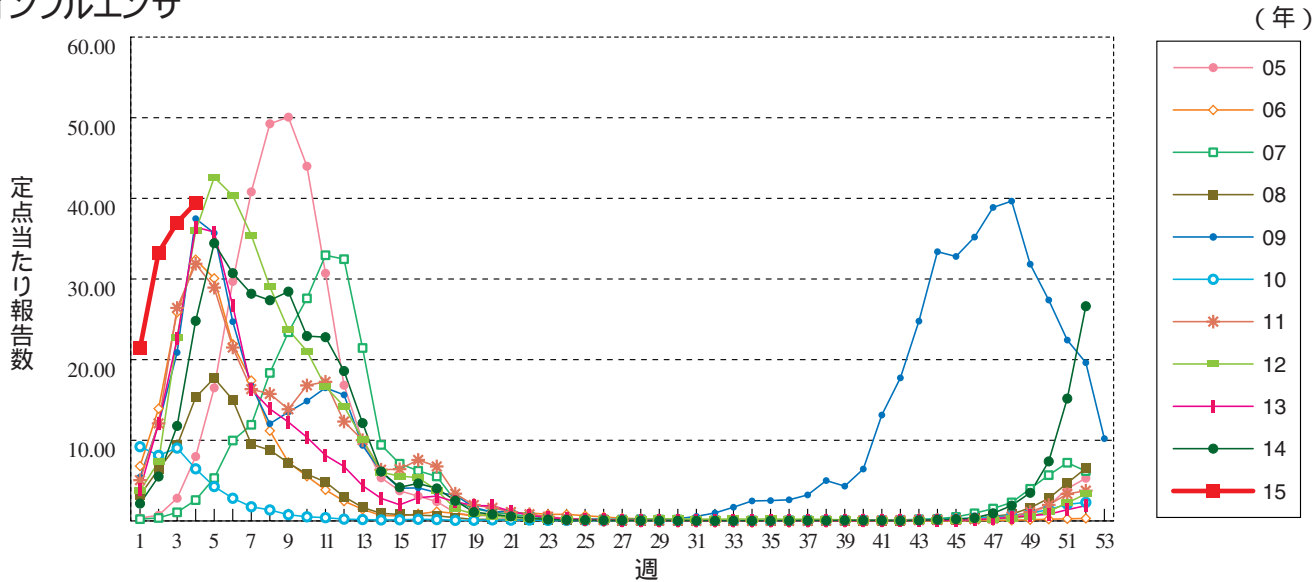
中東呼吸器症候群(MERS)の発生状況(更新5)

<http://www.forth.go.jp/topics/2015/01261501.html>

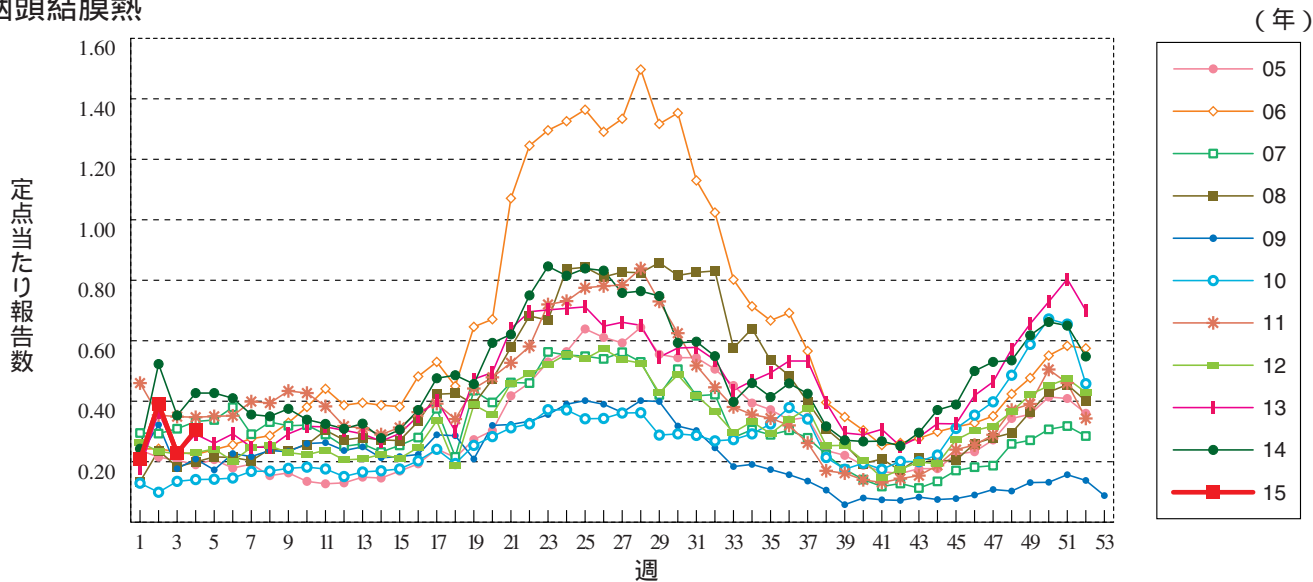


グラフ総覧(4週)

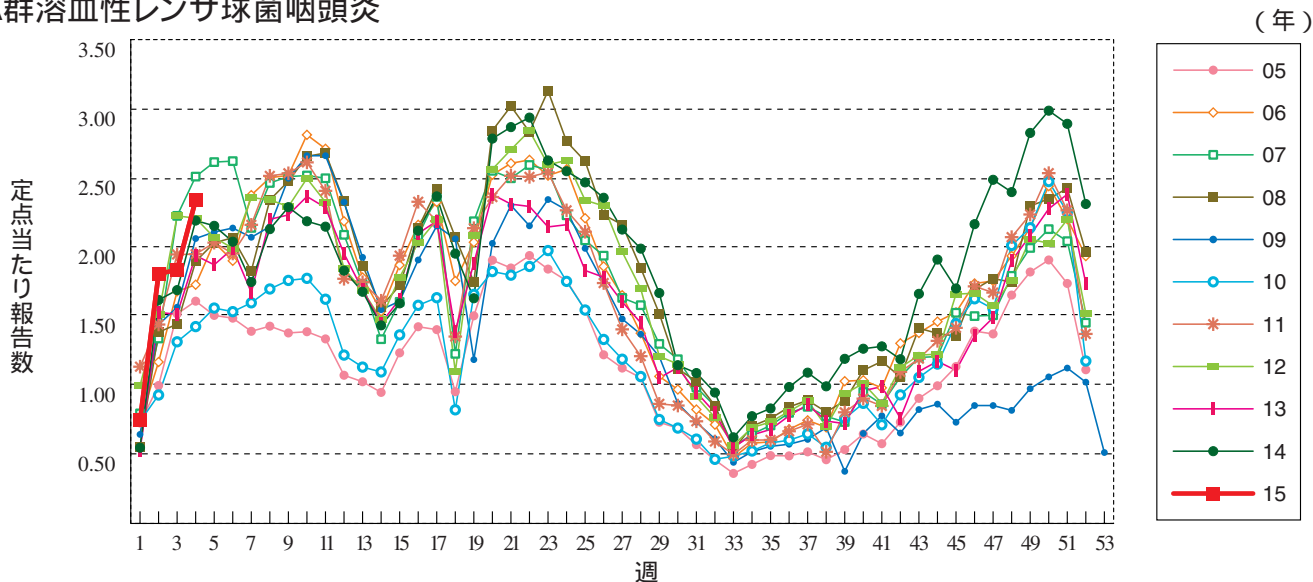
インフルエンザ



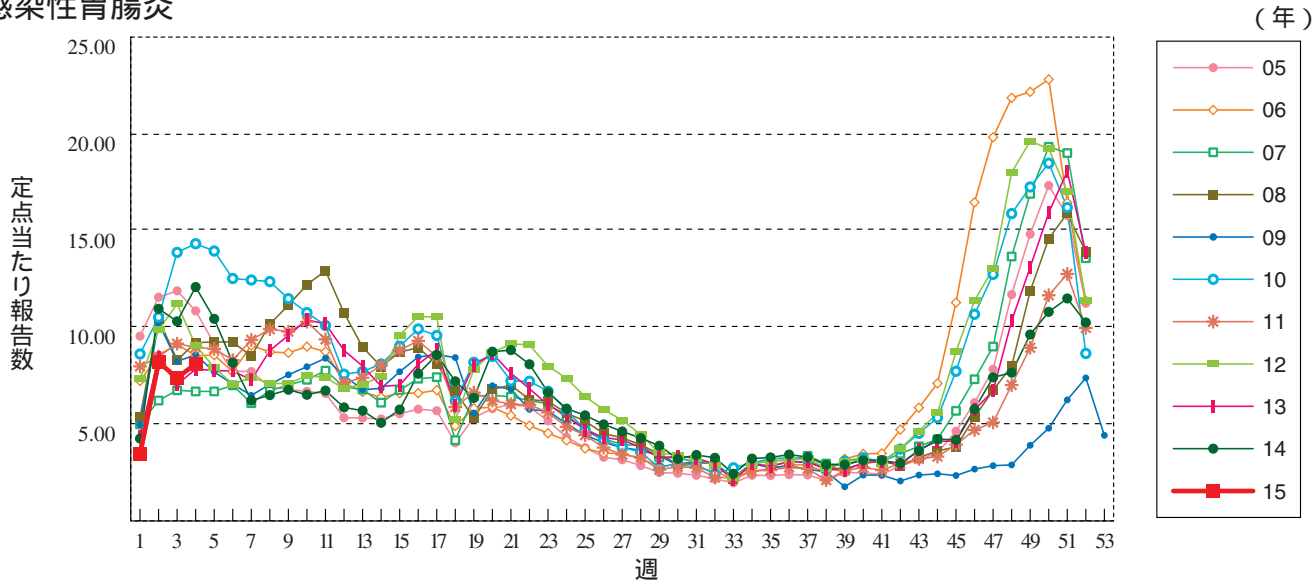
咽頭結膜熱



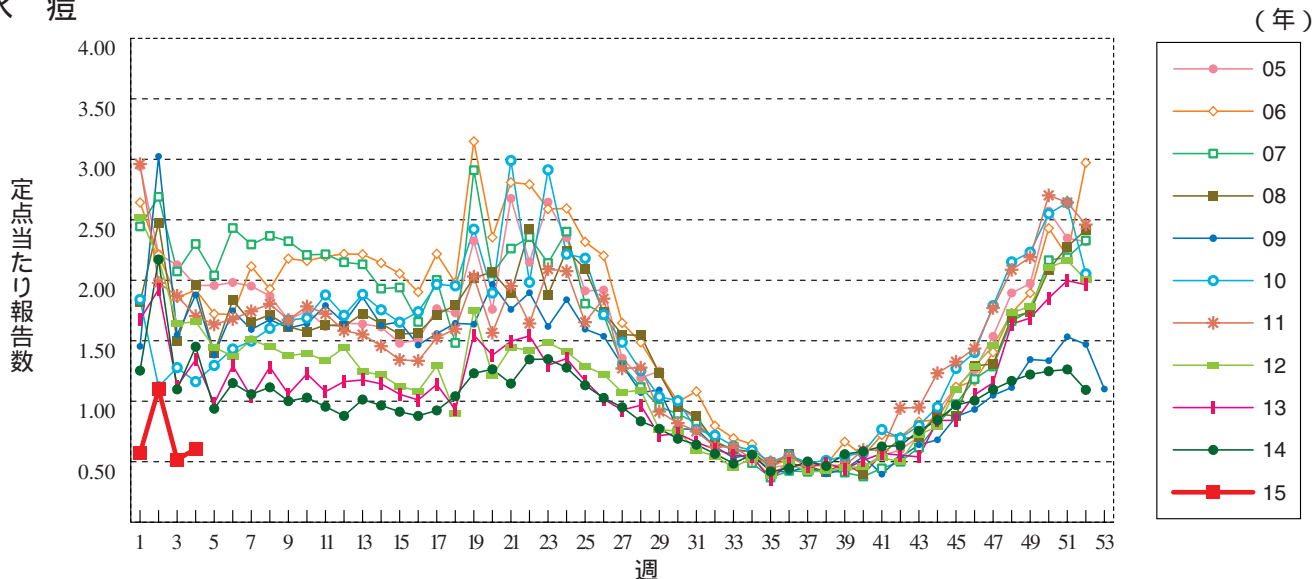
A群溶血性レンサ球菌咽頭炎



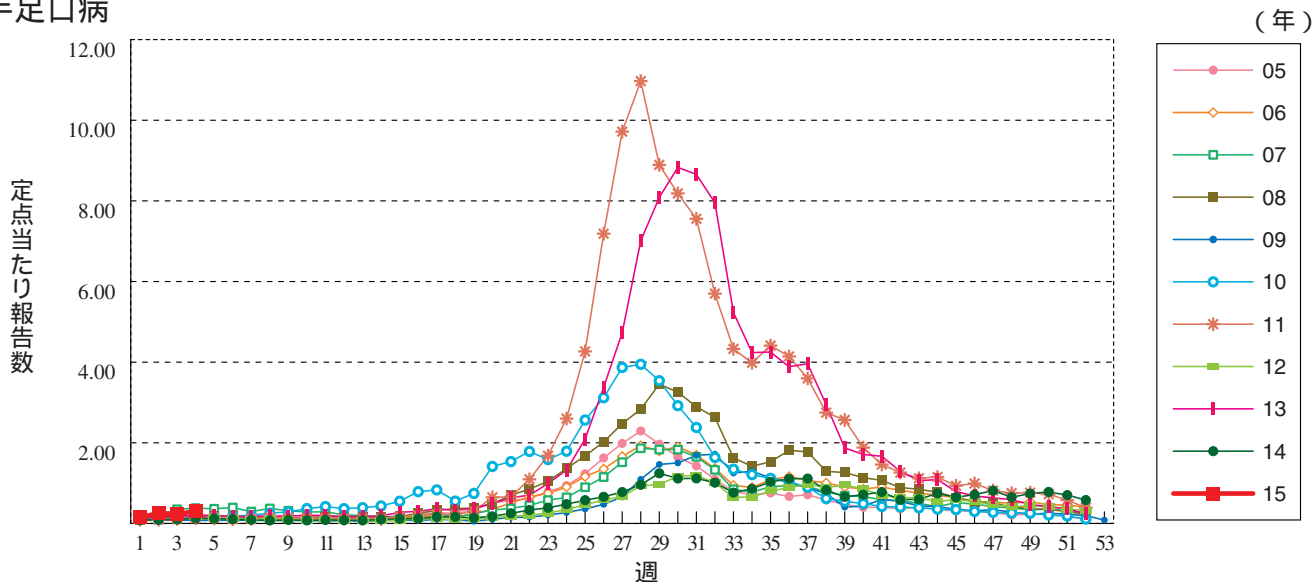
感染性胃腸炎



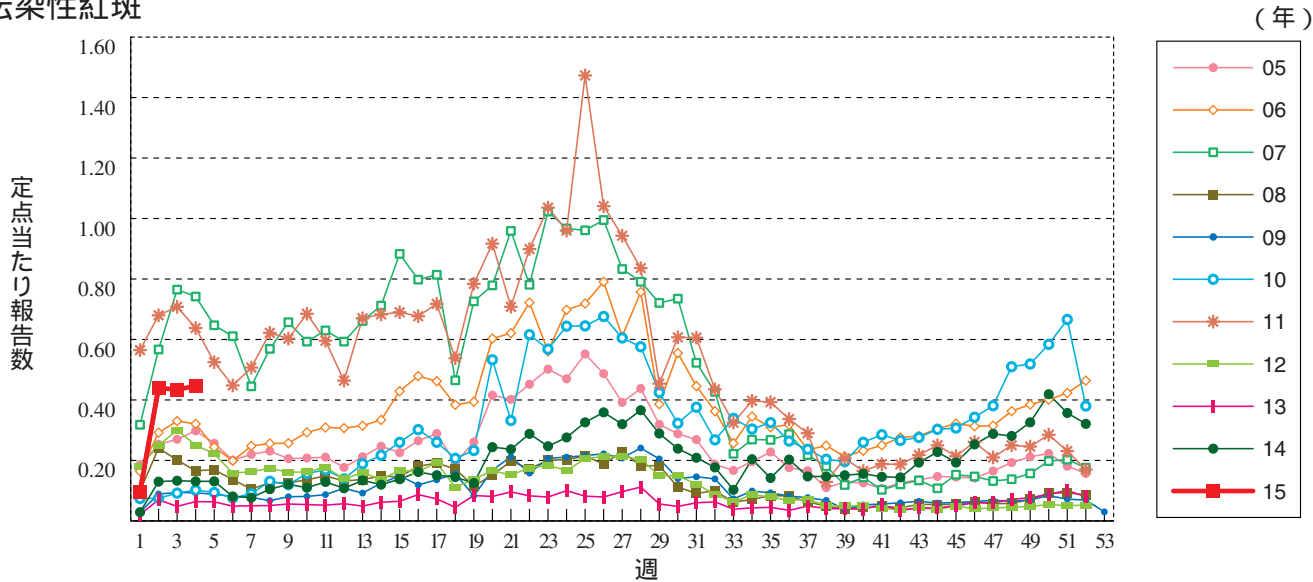
水痘



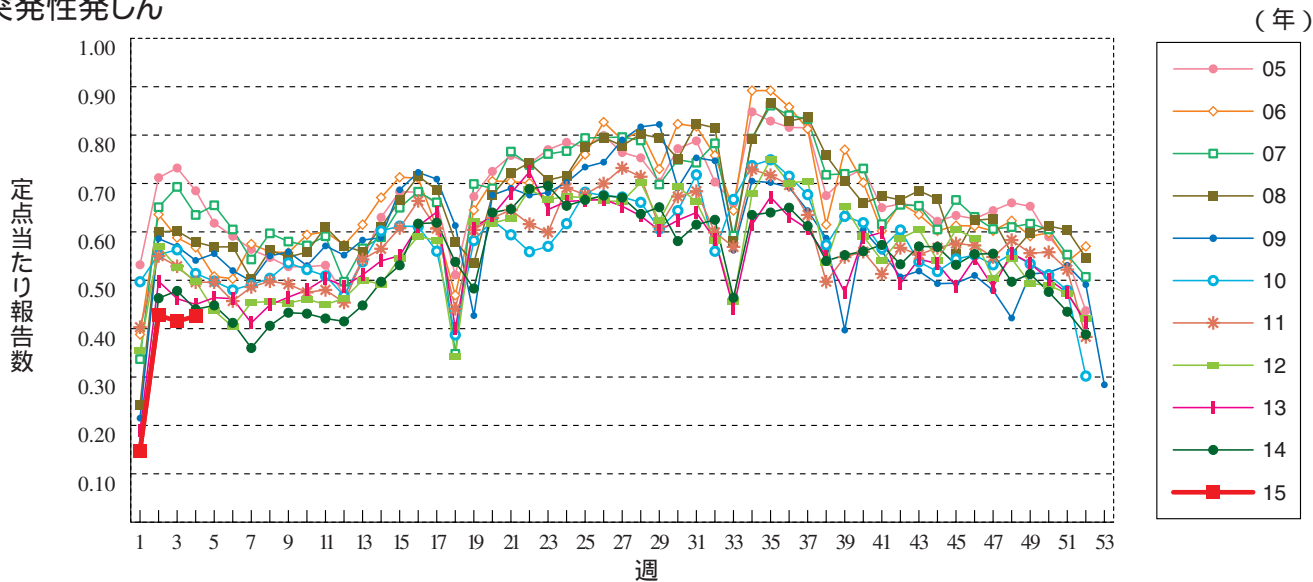
手足口病



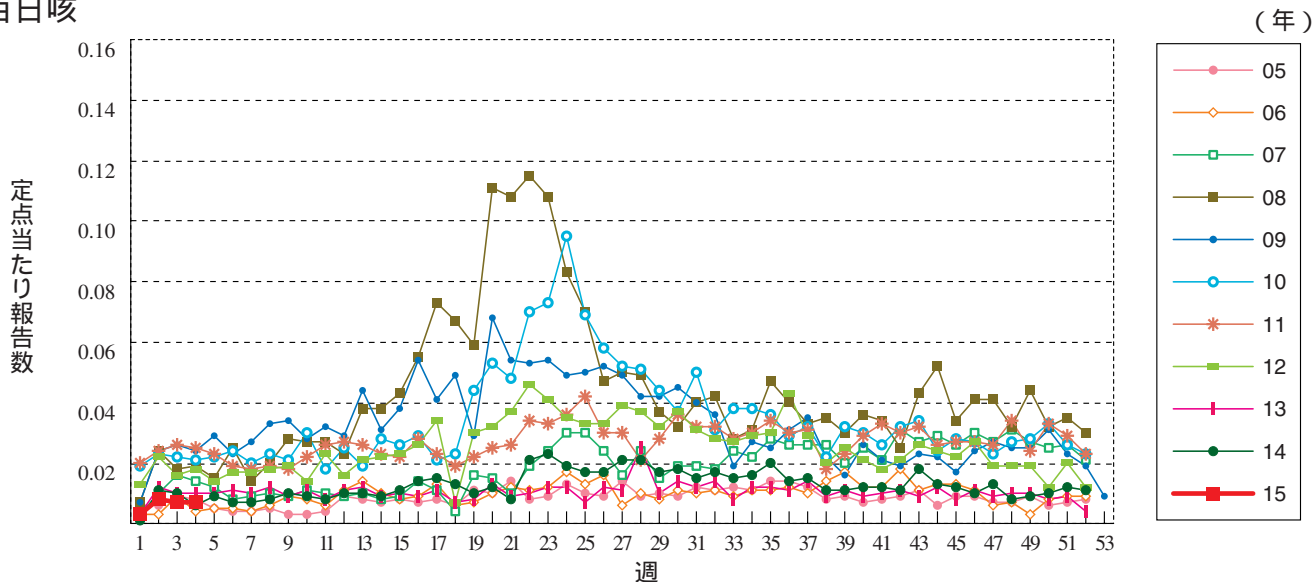
伝染性紅斑



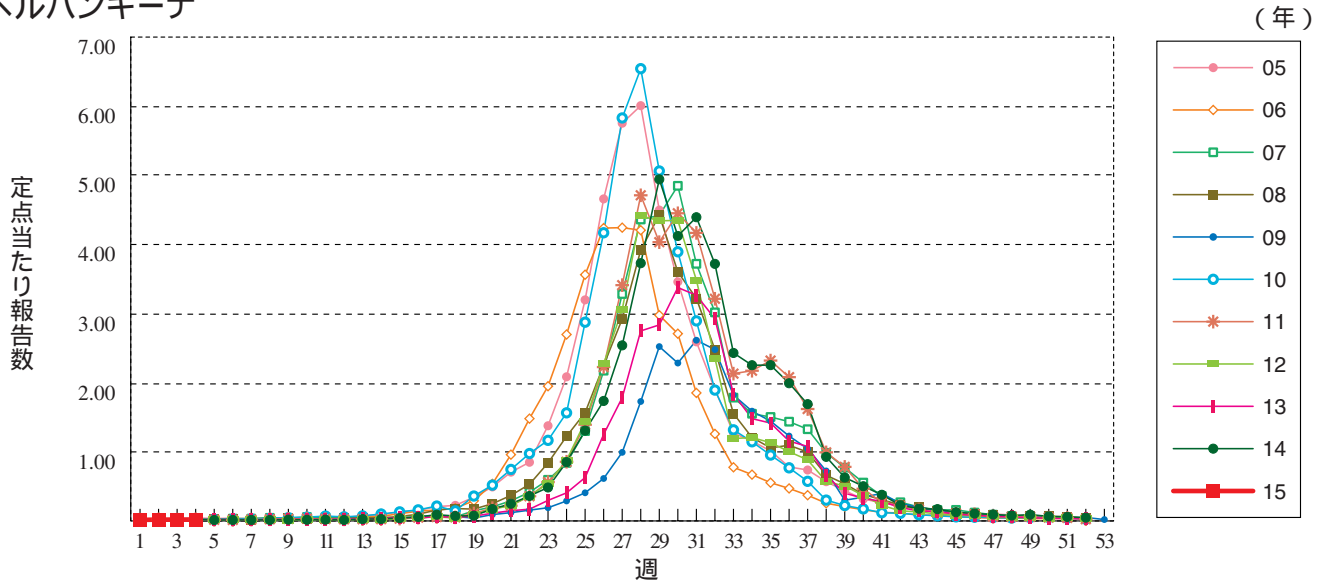
突発性発しん



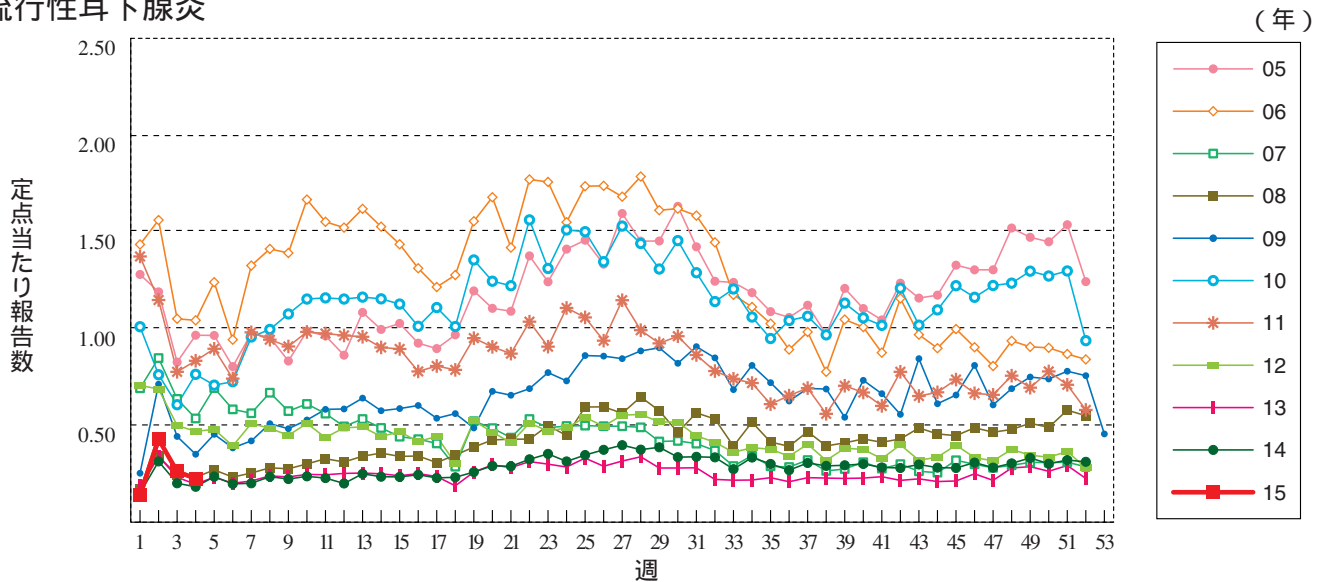
百日咳



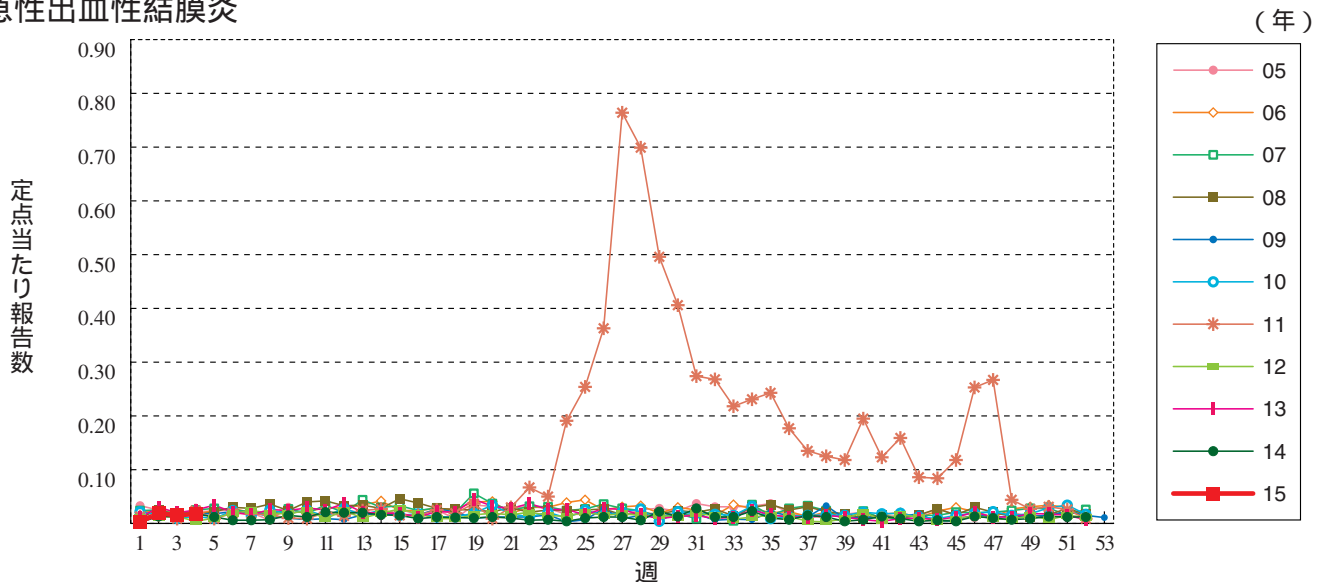
ヘルパンギーナ



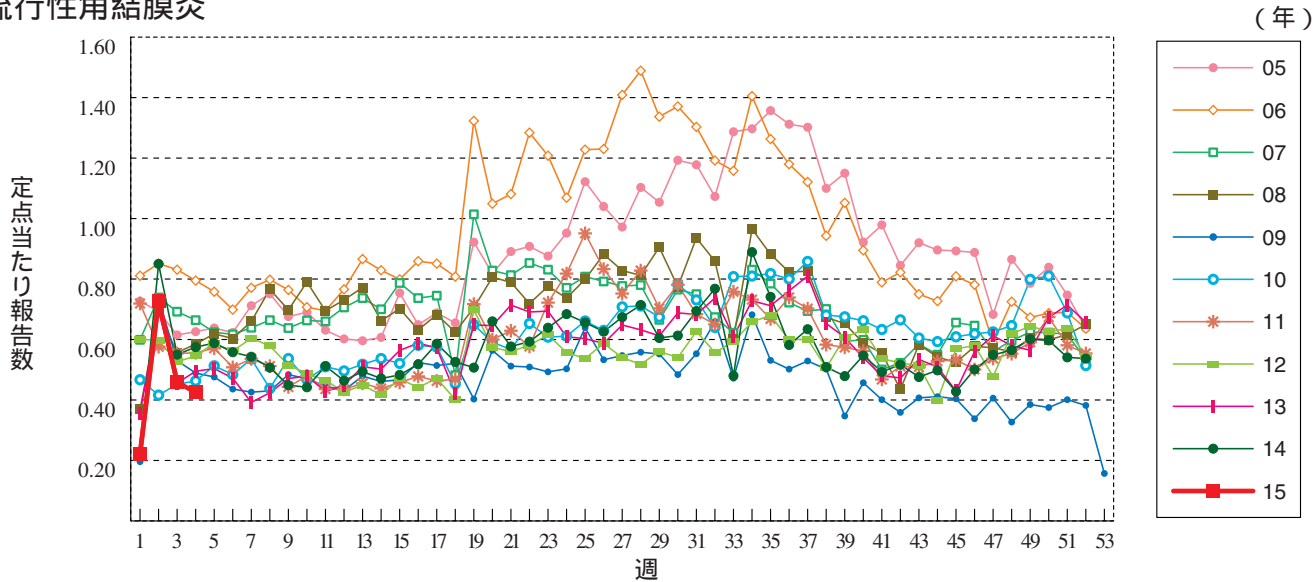
流行性耳下腺炎



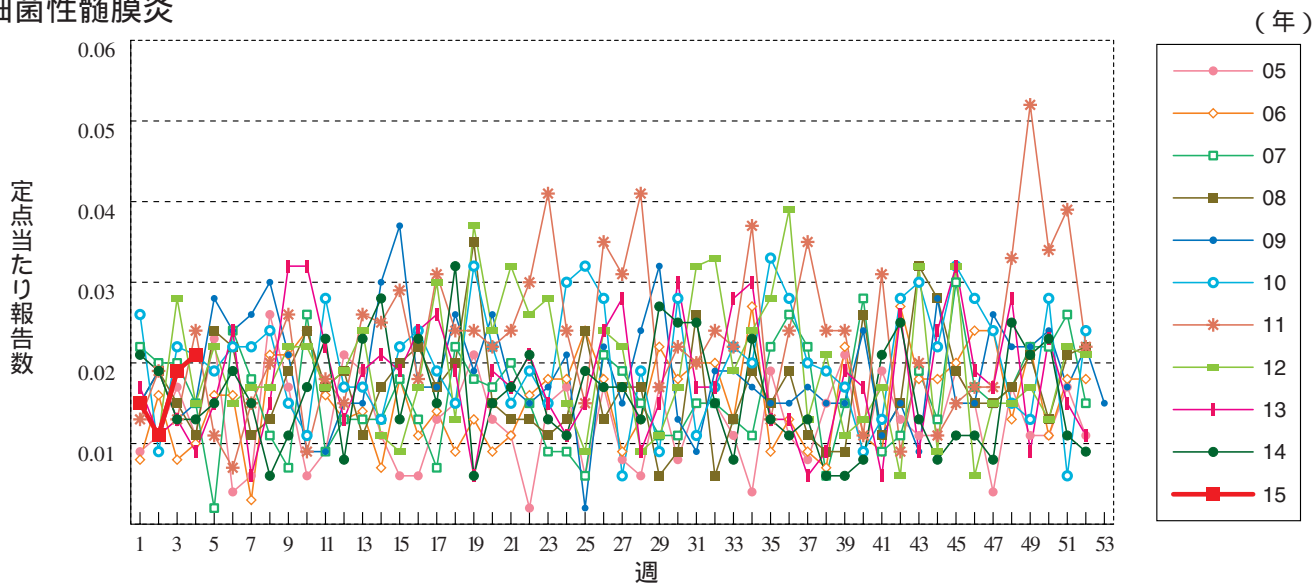
急性出血性結膜炎



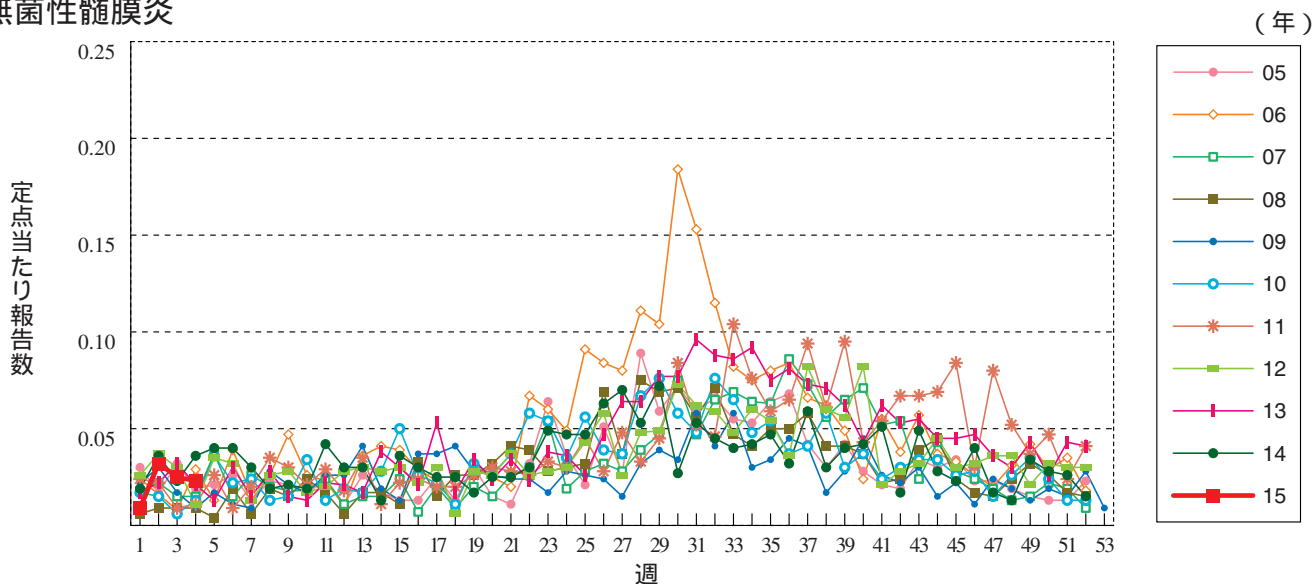
流行性角結膜炎



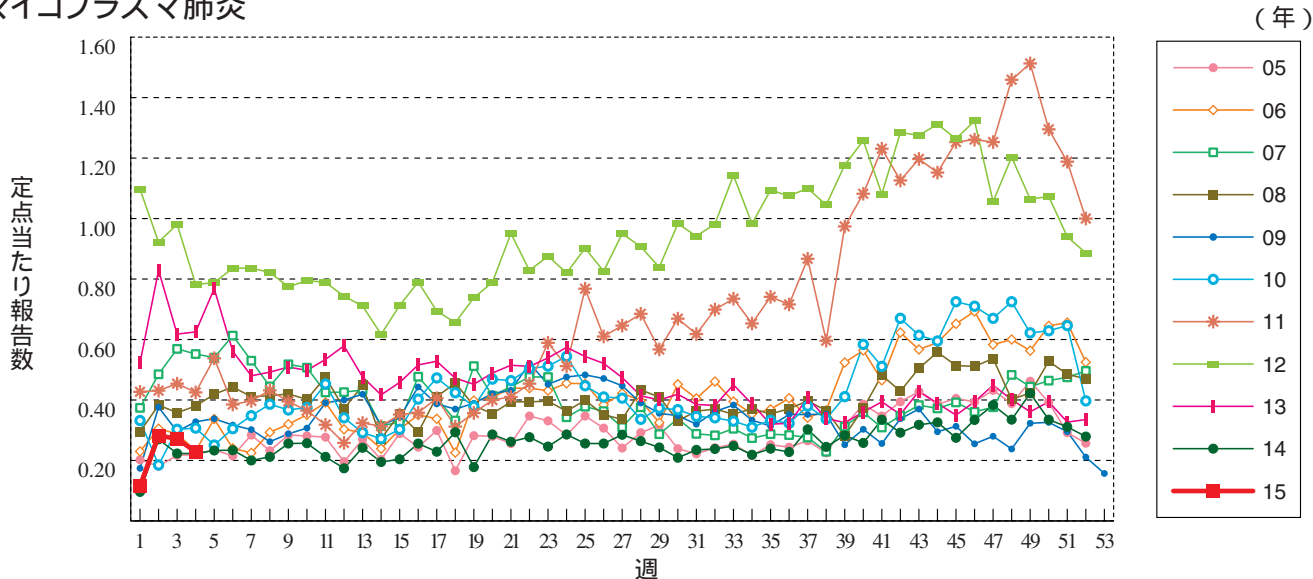
細菌性髄膜炎



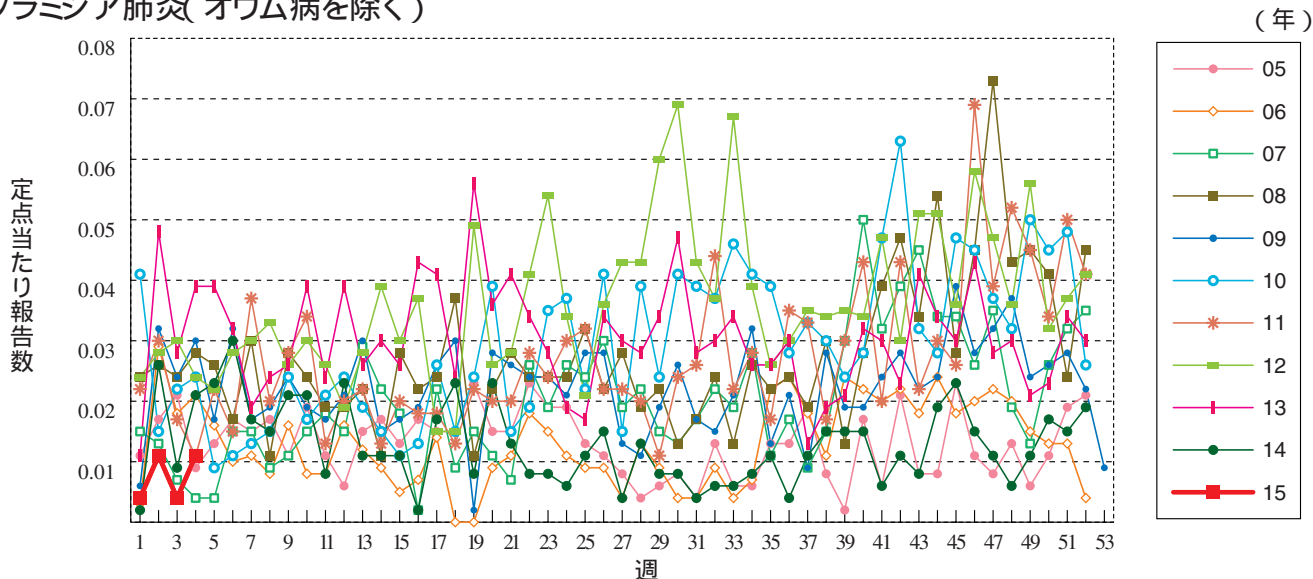
無菌性髄膜炎



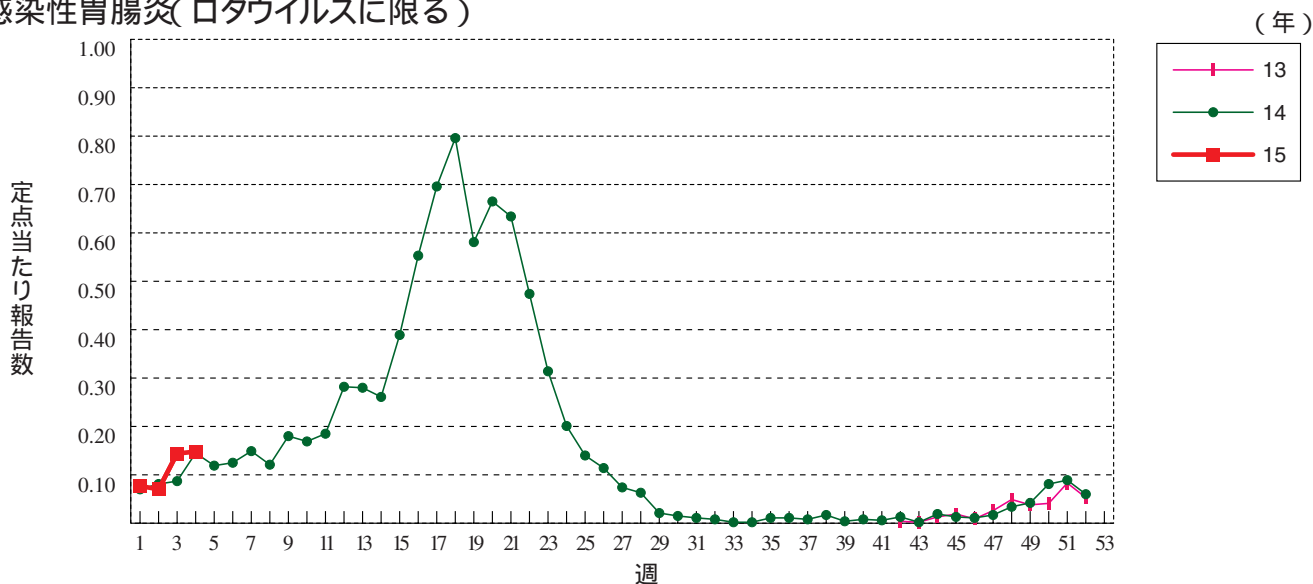
マイコプラズマ肺炎



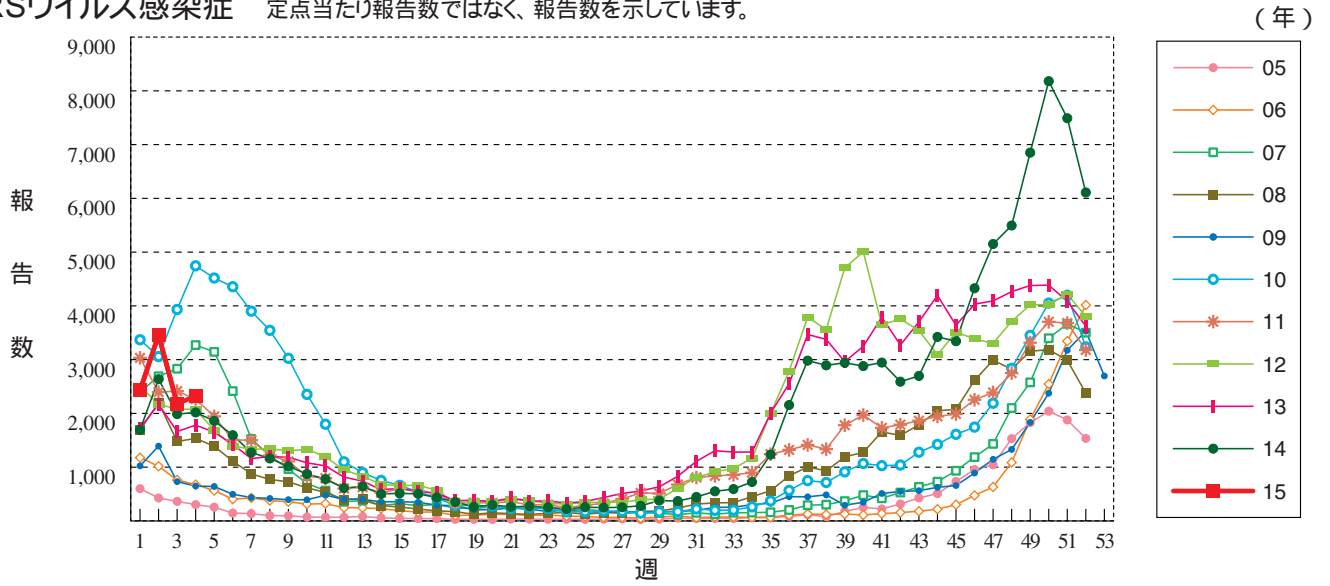
クラミジア肺炎(オウム病を除く)



感染性胃腸炎(ロタウイルスに限る)



RSウイルス感染症 定点当たり報告数ではなく、報告数を示しています。





4週のデータ

注) 表中の報告数は1月28日集計分であり、その後の報告は次週以降の累積に反映されます。
 新型インフルエンザは掲載していません。

報告数・累積報告数、疾病・都道府県別

2015年4週

	エボラ出血熱		クリミア・コンゴ出血熱		痘 瘡		南米出血熱		ペ ス ト		マールブルグ病		ラッサ熱		急性灰白髄炎		結 核	
	報告数	累積	報告数	累積	報告数	累積	報告数	累積	報告数	累積	報告数	累積	報告数	累積	報告数	累積	報告数	累積
総 数	-	-	-	-	-	-	-	-	-	-	-	-	-	-	-	-	346	1179
北海道	-	-	-	-	-	-	-	-	-	-	-	-	-	-	-	-	3	23
青森県	-	-	-	-	-	-	-	-	-	-	-	-	-	-	-	-	5	18
岩手県	-	-	-	-	-	-	-	-	-	-	-	-	-	-	-	-	1	5
宮城県	-	-	-	-	-	-	-	-	-	-	-	-	-	-	-	-	10	28
秋田県	-	-	-	-	-	-	-	-	-	-	-	-	-	-	-	-	2	7
山形県	-	-	-	-	-	-	-	-	-	-	-	-	-	-	-	-	4	10
福島県	-	-	-	-	-	-	-	-	-	-	-	-	-	-	-	-	6	22
茨城県	-	-	-	-	-	-	-	-	-	-	-	-	-	-	-	-	10	28
栃木県	-	-	-	-	-	-	-	-	-	-	-	-	-	-	-	-	7	16
群馬県	-	-	-	-	-	-	-	-	-	-	-	-	-	-	-	-	4	10
埼玉県	-	-	-	-	-	-	-	-	-	-	-	-	-	-	-	-	-	18
千葉県	-	-	-	-	-	-	-	-	-	-	-	-	-	-	-	-	26	66
東京都	-	-	-	-	-	-	-	-	-	-	-	-	-	-	-	-	51	197
神奈川県	-	-	-	-	-	-	-	-	-	-	-	-	-	-	-	-	29	88
新潟県	-	-	-	-	-	-	-	-	-	-	-	-	-	-	-	-	9	22
富山県	-	-	-	-	-	-	-	-	-	-	-	-	-	-	-	-	3	10
石川県	-	-	-	-	-	-	-	-	-	-	-	-	-	-	-	-	4	16
福井県	-	-	-	-	-	-	-	-	-	-	-	-	-	-	-	-	3	3
山梨県	-	-	-	-	-	-	-	-	-	-	-	-	-	-	-	-	2	9
長野県	-	-	-	-	-	-	-	-	-	-	-	-	-	-	-	-	6	22
岐阜県	-	-	-	-	-	-	-	-	-	-	-	-	-	-	-	-	10	29
静岡県	-	-	-	-	-	-	-	-	-	-	-	-	-	-	-	-	8	25
愛知県	-	-	-	-	-	-	-	-	-	-	-	-	-	-	-	-	25	81
三重県	-	-	-	-	-	-	-	-	-	-	-	-	-	-	-	-	7	19
滋賀県	-	-	-	-	-	-	-	-	-	-	-	-	-	-	-	-	1	13
京都府	-	-	-	-	-	-	-	-	-	-	-	-	-	-	-	-	1	27
大阪府	-	-	-	-	-	-	-	-	-	-	-	-	-	-	-	-	26	87
兵庫県	-	-	-	-	-	-	-	-	-	-	-	-	-	-	-	-	11	44
奈良県	-	-	-	-	-	-	-	-	-	-	-	-	-	-	-	-	1	9
和歌山県	-	-	-	-	-	-	-	-	-	-	-	-	-	-	-	-	1	4
鳥取県	-	-	-	-	-	-	-	-	-	-	-	-	-	-	-	-	-	-
島根県	-	-	-	-	-	-	-	-	-	-	-	-	-	-	-	-	1	4
岡山県	-	-	-	-	-	-	-	-	-	-	-	-	-	-	-	-	-	11
広島県	-	-	-	-	-	-	-	-	-	-	-	-	-	-	-	-	11	21
山口県	-	-	-	-	-	-	-	-	-	-	-	-	-	-	-	-	4	14
徳島県	-	-	-	-	-	-	-	-	-	-	-	-	-	-	-	-	2	7
香川県	-	-	-	-	-	-	-	-	-	-	-	-	-	-	-	-	-	4
愛媛県	-	-	-	-	-	-	-	-	-	-	-	-	-	-	-	-	5	14
高知県	-	-	-	-	-	-	-	-	-	-	-	-	-	-	-	-	3	8
福岡県	-	-	-	-	-	-	-	-	-	-	-	-	-	-	-	-	15	50
佐賀県	-	-	-	-	-	-	-	-	-	-	-	-	-	-	-	-	3	9
長崎県	-	-	-	-	-	-	-	-	-	-	-	-	-	-	-	-	3	12
熊本県	-	-	-	-	-	-	-	-	-	-	-	-	-	-	-	-	-	7
大分県	-	-	-	-	-	-	-	-	-	-	-	-	-	-	-	-	6	16
宮崎県	-	-	-	-	-	-	-	-	-	-	-	-	-	-	-	-	5	16
鹿児島県	-	-	-	-	-	-	-	-	-	-	-	-	-	-	-	-	12	26
沖縄県	-	-	-	-	-	-	-	-	-	-	-	-	-	-	-	-	-	4

*病原体がSARSコロナウイルスであるものに限る。
 **病原体がMERSコロナウイルスであるものに限る。2014年7月26日より届出対象疾患となりました。
 ***2013年5月6日より届出対象疾患となりました。

報告数・累積報告数, 疾病・都道府県別

2015年4週

	ジフテリア		重症急性 呼吸器症候群*		中東呼吸器 症候群**		鳥インフル エンザ(H5N1)		鳥インフル エンザ(H7N9)***		コレラ		細菌性赤痢		腸管出血性 大腸菌感染症		腸チフス	
	報告数	累積	報告数	累積	報告数	累積	報告数	累積	報告数	累積	報告数	累積	報告数	累積	報告数	累積	報告数	累積
総数	-	-	-	-	-	-	-	-	-	-	-	-	1	5	12	56	1	2
北海道	-	-	-	-	-	-	-	-	-	-	-	-	-	-	-	1	-	-
青森県	-	-	-	-	-	-	-	-	-	-	-	-	-	-	-	-	-	-
岩手県	-	-	-	-	-	-	-	-	-	-	-	-	-	-	-	-	-	-
宮城県	-	-	-	-	-	-	-	-	-	-	-	-	-	-	-	-	-	-
秋田県	-	-	-	-	-	-	-	-	-	-	-	-	-	-	-	-	-	-
山形県	-	-	-	-	-	-	-	-	-	-	-	-	-	-	-	1	-	-
福島県	-	-	-	-	-	-	-	-	-	-	-	-	-	1	2	-	-	-
茨城県	-	-	-	-	-	-	-	-	-	-	-	-	1	-	1	-	-	-
栃木県	-	-	-	-	-	-	-	-	-	-	-	-	-	-	-	-	-	-
群馬県	-	-	-	-	-	-	-	-	-	-	-	-	-	-	-	-	-	-
埼玉県	-	-	-	-	-	-	-	-	-	-	-	-	-	-	1	5	-	-
千葉県	-	-	-	-	-	-	-	-	-	-	-	-	-	-	-	2	-	-
東京都	-	-	-	-	-	-	-	-	-	-	-	-	1	1	4	1	2	-
神奈川県	-	-	-	-	-	-	-	-	-	-	-	-	-	-	1	4	-	-
新潟県	-	-	-	-	-	-	-	-	-	-	-	-	-	-	-	-	-	-
富山県	-	-	-	-	-	-	-	-	-	-	-	-	-	-	-	-	-	-
石川県	-	-	-	-	-	-	-	-	-	-	-	-	-	-	-	2	-	-
福井県	-	-	-	-	-	-	-	-	-	-	-	-	-	-	-	-	-	-
山梨県	-	-	-	-	-	-	-	-	-	-	-	-	-	-	-	-	-	-
長野県	-	-	-	-	-	-	-	-	-	-	-	1	1	-	9	-	-	-
岐阜県	-	-	-	-	-	-	-	-	-	-	-	-	-	-	-	-	-	-
静岡県	-	-	-	-	-	-	-	-	-	-	-	-	1	-	-	-	-	-
愛知県	-	-	-	-	-	-	-	-	-	-	-	-	-	-	-	-	-	-
三重県	-	-	-	-	-	-	-	-	-	-	-	-	-	-	-	4	-	-
滋賀県	-	-	-	-	-	-	-	-	-	-	-	-	-	-	2	2	-	-
京都府	-	-	-	-	-	-	-	-	-	-	-	-	-	-	-	1	-	-
大阪府	-	-	-	-	-	-	-	-	-	-	-	-	1	-	3	-	-	-
兵庫県	-	-	-	-	-	-	-	-	-	-	-	-	-	-	-	1	-	-
奈良県	-	-	-	-	-	-	-	-	-	-	-	-	-	-	-	-	-	-
和歌山県	-	-	-	-	-	-	-	-	-	-	-	-	-	-	-	-	-	-
鳥取県	-	-	-	-	-	-	-	-	-	-	-	-	-	-	-	-	-	-
島根県	-	-	-	-	-	-	-	-	-	-	-	-	-	-	-	-	-	-
岡山県	-	-	-	-	-	-	-	-	-	-	-	-	-	-	-	1	-	-
広島県	-	-	-	-	-	-	-	-	-	-	-	-	-	-	-	-	-	-
山口県	-	-	-	-	-	-	-	-	-	-	-	-	-	-	-	-	-	-
徳島県	-	-	-	-	-	-	-	-	-	-	-	-	-	-	-	-	-	-
香川県	-	-	-	-	-	-	-	-	-	-	-	-	-	-	-	1	-	-
愛媛県	-	-	-	-	-	-	-	-	-	-	-	-	-	-	-	-	-	-
高知県	-	-	-	-	-	-	-	-	-	-	-	-	-	-	-	-	-	-
福岡県	-	-	-	-	-	-	-	-	-	-	-	-	-	-	3	6	-	-
佐賀県	-	-	-	-	-	-	-	-	-	-	-	-	-	-	2	3	-	-
長崎県	-	-	-	-	-	-	-	-	-	-	-	-	-	-	-	1	-	-
熊本県	-	-	-	-	-	-	-	-	-	-	-	-	-	-	-	1	-	-
大分県	-	-	-	-	-	-	-	-	-	-	-	-	-	-	-	-	-	-
宮崎県	-	-	-	-	-	-	-	-	-	-	-	-	-	-	-	-	-	-
鹿児島県	-	-	-	-	-	-	-	-	-	-	-	-	-	-	1	1	-	-
沖縄県	-	-	-	-	-	-	-	-	-	-	-	-	-	-	-	-	-	-

報告数・累積報告数, 疾病・都道府県別

2015年4週

	パラチフス		E型肝炎		ウエストナイル熱		A型肝炎		エキノコックス症		黄熱		オウム病		オムスク出血熱		回帰熱	
	報告数	累積	報告数	累積	報告数	累積	報告数	累積	報告数	累積	報告数	累積	報告数	累積	報告数	累積	報告数	累積
総数	1	2	-	6	-	-	6	21	-	2	-	-	-	-	-	-	-	-
北海道	-	-	-	2	-	-	-	-	-	1	-	-	-	-	-	-	-	-
青森県	-	-	-	-	-	-	-	-	-	-	-	-	-	-	-	-	-	-
岩手県	-	-	-	-	-	-	-	-	-	-	-	-	-	-	-	-	-	-
宮城県	-	-	-	-	-	-	-	-	-	-	-	-	-	-	-	-	-	-
秋田県	-	-	-	-	-	-	-	-	-	-	-	-	-	-	-	-	-	-
山形県	-	-	-	-	-	-	-	-	-	-	-	-	-	-	-	-	-	-
福島県	-	-	-	-	-	-	-	-	-	-	-	-	-	-	-	-	-	-
茨城県	-	-	-	-	-	-	-	-	-	-	-	-	-	-	-	-	-	-
栃木県	-	-	-	-	-	-	-	-	-	-	-	-	-	-	-	-	-	-
群馬県	-	-	-	1	-	-	-	-	-	-	-	-	-	-	-	-	-	-
埼玉県	-	-	-	-	-	-	-	1	-	-	-	-	-	-	-	-	-	-
千葉県	-	-	-	2	-	-	-	2	-	-	-	-	-	-	-	-	-	-
東京都	1	2	-	-	-	-	-	2	-	1	-	-	-	-	-	-	-	-
神奈川県	-	-	-	-	-	-	1	1	-	-	-	-	-	-	-	-	-	-
新潟県	-	-	-	-	-	-	-	1	-	-	-	-	-	-	-	-	-	-
富山県	-	-	-	-	-	-	-	-	-	-	-	-	-	-	-	-	-	-
石川県	-	-	-	-	-	-	-	-	-	-	-	-	-	-	-	-	-	-
福井県	-	-	-	-	-	-	-	-	-	-	-	-	-	-	-	-	-	-
山梨県	-	-	-	-	-	-	-	3	-	-	-	-	-	-	-	-	-	-
長野県	-	-	-	-	-	-	-	-	-	-	-	-	-	-	-	-	-	-
岐阜県	-	-	-	-	-	-	-	-	-	-	-	-	-	-	-	-	-	-
静岡県	-	-	-	-	-	-	1	2	-	-	-	-	-	-	-	-	-	-
愛知県	-	-	-	-	-	-	-	-	-	-	-	-	-	-	-	-	-	-
三重県	-	-	-	-	-	-	-	-	-	-	-	-	-	-	-	-	-	-
滋賀県	-	-	-	-	-	-	1	1	-	-	-	-	-	-	-	-	-	-
京都府	-	-	-	-	-	-	-	-	-	-	-	-	-	-	-	-	-	-
大阪府	-	-	-	-	-	-	2	3	-	-	-	-	-	-	-	-	-	-
兵庫県	-	-	-	-	-	-	1	1	-	-	-	-	-	-	-	-	-	-
奈良県	-	-	-	-	-	-	-	-	-	-	-	-	-	-	-	-	-	-
和歌山県	-	-	-	-	-	-	-	-	-	-	-	-	-	-	-	-	-	-
鳥取県	-	-	-	-	-	-	-	-	-	-	-	-	-	-	-	-	-	-
島根県	-	-	-	-	-	-	-	-	-	-	-	-	-	-	-	-	-	-
岡山県	-	-	-	-	-	-	-	-	-	-	-	-	-	-	-	-	-	-
広島県	-	-	-	-	-	-	-	-	-	-	-	-	-	-	-	-	-	-
山口県	-	-	-	-	-	-	-	-	-	-	-	-	-	-	-	-	-	-
徳島県	-	-	-	-	-	-	-	-	-	-	-	-	-	-	-	-	-	-
香川県	-	-	-	-	-	-	-	1	-	-	-	-	-	-	-	-	-	-
愛媛県	-	-	-	1	-	-	-	1	-	-	-	-	-	-	-	-	-	-
高知県	-	-	-	-	-	-	-	1	-	-	-	-	-	-	-	-	-	-
福岡県	-	-	-	-	-	-	-	-	-	-	-	-	-	-	-	-	-	-
佐賀県	-	-	-	-	-	-	-	-	-	-	-	-	-	-	-	-	-	-
長崎県	-	-	-	-	-	-	-	-	-	-	-	-	-	-	-	-	-	-
熊本県	-	-	-	-	-	-	-	-	-	-	-	-	-	-	-	-	-	-
大分県	-	-	-	-	-	-	-	-	-	-	-	-	-	-	-	-	-	-
宮崎県	-	-	-	-	-	-	-	-	-	-	-	-	-	-	-	-	-	-
鹿児島県	-	-	-	-	-	-	-	1	-	-	-	-	-	-	-	-	-	-
沖縄県	-	-	-	-	-	-	-	-	-	-	-	-	-	-	-	-	-	-

*2013年3月4日より届出対象疾患となりました。

報告数・累積報告数, 疾病・都道府県別

2015年4週

	キャサナル 森林病		Q 熱		狂犬病		コクシジ オイデス症		サル痘		重症熱性血小板 減少症候群*		腎症候性出血熱		西部ウマ脳炎		ダニ媒介脳炎	
	報告数	累積	報告数	累積	報告数	累積	報告数	累積	報告数	累積	報告数	累積	報告数	累積	報告数	累積	報告数	累積
総 数	-	-	-	-	-	-	-	-	-	-	-	-	-	-	-	-	-	-
北海道	-	-	-	-	-	-	-	-	-	-	-	-	-	-	-	-	-	-
青森県	-	-	-	-	-	-	-	-	-	-	-	-	-	-	-	-	-	-
岩手県	-	-	-	-	-	-	-	-	-	-	-	-	-	-	-	-	-	-
宮城県	-	-	-	-	-	-	-	-	-	-	-	-	-	-	-	-	-	-
秋田県	-	-	-	-	-	-	-	-	-	-	-	-	-	-	-	-	-	-
山形県	-	-	-	-	-	-	-	-	-	-	-	-	-	-	-	-	-	-
福島県	-	-	-	-	-	-	-	-	-	-	-	-	-	-	-	-	-	-
茨城県	-	-	-	-	-	-	-	-	-	-	-	-	-	-	-	-	-	-
栃木県	-	-	-	-	-	-	-	-	-	-	-	-	-	-	-	-	-	-
群馬県	-	-	-	-	-	-	-	-	-	-	-	-	-	-	-	-	-	-
埼玉県	-	-	-	-	-	-	-	-	-	-	-	-	-	-	-	-	-	-
千葉県	-	-	-	-	-	-	-	-	-	-	-	-	-	-	-	-	-	-
東京都	-	-	-	-	-	-	-	-	-	-	-	-	-	-	-	-	-	-
神奈川県	-	-	-	-	-	-	-	-	-	-	-	-	-	-	-	-	-	-
新潟県	-	-	-	-	-	-	-	-	-	-	-	-	-	-	-	-	-	-
富山県	-	-	-	-	-	-	-	-	-	-	-	-	-	-	-	-	-	-
石川県	-	-	-	-	-	-	-	-	-	-	-	-	-	-	-	-	-	-
福井県	-	-	-	-	-	-	-	-	-	-	-	-	-	-	-	-	-	-
山梨県	-	-	-	-	-	-	-	-	-	-	-	-	-	-	-	-	-	-
長野県	-	-	-	-	-	-	-	-	-	-	-	-	-	-	-	-	-	-
岐阜県	-	-	-	-	-	-	-	-	-	-	-	-	-	-	-	-	-	-
静岡県	-	-	-	-	-	-	-	-	-	-	-	-	-	-	-	-	-	-
愛知県	-	-	-	-	-	-	-	-	-	-	-	-	-	-	-	-	-	-
三重県	-	-	-	-	-	-	-	-	-	-	-	-	-	-	-	-	-	-
滋賀県	-	-	-	-	-	-	-	-	-	-	-	-	-	-	-	-	-	-
京都府	-	-	-	-	-	-	-	-	-	-	-	-	-	-	-	-	-	-
大阪府	-	-	-	-	-	-	-	-	-	-	-	-	-	-	-	-	-	-
兵庫県	-	-	-	-	-	-	-	-	-	-	-	-	-	-	-	-	-	-
奈良県	-	-	-	-	-	-	-	-	-	-	-	-	-	-	-	-	-	-
和歌山県	-	-	-	-	-	-	-	-	-	-	-	-	-	-	-	-	-	-
鳥取県	-	-	-	-	-	-	-	-	-	-	-	-	-	-	-	-	-	-
島根県	-	-	-	-	-	-	-	-	-	-	-	-	-	-	-	-	-	-
岡山県	-	-	-	-	-	-	-	-	-	-	-	-	-	-	-	-	-	-
広島県	-	-	-	-	-	-	-	-	-	-	-	-	-	-	-	-	-	-
山口県	-	-	-	-	-	-	-	-	-	-	-	-	-	-	-	-	-	-
徳島県	-	-	-	-	-	-	-	-	-	-	-	-	-	-	-	-	-	-
香川県	-	-	-	-	-	-	-	-	-	-	-	-	-	-	-	-	-	-
愛媛県	-	-	-	-	-	-	-	-	-	-	-	-	-	-	-	-	-	-
高知県	-	-	-	-	-	-	-	-	-	-	-	-	-	-	-	-	-	-
福岡県	-	-	-	-	-	-	-	-	-	-	-	-	-	-	-	-	-	-
佐賀県	-	-	-	-	-	-	-	-	-	-	-	-	-	-	-	-	-	-
長崎県	-	-	-	-	-	-	-	-	-	-	-	-	-	-	-	-	-	-
熊本県	-	-	-	-	-	-	-	-	-	-	-	-	-	-	-	-	-	-
大分県	-	-	-	-	-	-	-	-	-	-	-	-	-	-	-	-	-	-
宮崎県	-	-	-	-	-	-	-	-	-	-	-	-	-	-	-	-	-	-
鹿児島県	-	-	-	-	-	-	-	-	-	-	-	-	-	-	-	-	-	-
沖縄県	-	-	-	-	-	-	-	-	-	-	-	-	-	-	-	-	-	-

*鳥インフルエンザ H5N1及びH7N9 を除く。

報告数・累積報告数, 疾病・都道府県別

2015年4週

	炭 疽		チクングニア熱		つつが虫病		デング熱		東部ウマ脳炎		鳥インフルエンザ*		ニパウイルス感染症		日本紅斑熱		日本脳炎	
	報告数	累積	報告数	累積	報告数	累積	報告数	累積	報告数	累積	報告数	累積	報告数	累積	報告数	累積	報告数	累積
総 数	-	-	-	1	2	11	1	18	-	-	-	-	-	-	-	-	-	-
北海道	-	-	-	-	-	-	-	1	-	-	-	-	-	-	-	-	-	-
青森県	-	-	-	-	-	-	-	-	-	-	-	-	-	-	-	-	-	-
岩手県	-	-	-	-	-	-	-	-	-	-	-	-	-	-	-	-	-	-
宮城県	-	-	-	-	-	-	-	-	-	-	-	-	-	-	-	-	-	-
秋田県	-	-	-	-	-	-	-	-	-	-	-	-	-	-	-	-	-	-
山形県	-	-	-	-	-	-	-	-	-	-	-	-	-	-	-	-	-	-
福島県	-	-	-	-	-	-	-	-	-	-	-	-	-	-	-	-	-	-
茨城県	-	-	-	-	1	1	-	-	-	-	-	-	-	-	-	-	-	-
栃木県	-	-	-	-	-	-	-	-	-	-	-	-	-	-	-	-	-	-
群馬県	-	-	-	-	-	-	-	-	-	-	-	-	-	-	-	-	-	-
埼玉県	-	-	-	-	-	-	-	-	-	-	-	-	-	-	-	-	-	-
千葉県	-	-	-	-	-	2	-	-	-	-	-	-	-	-	-	-	-	-
東京都	-	-	-	1	-	-	1	5	-	-	-	-	-	-	-	-	-	-
神奈川県	-	-	-	-	1	1	-	3	-	-	-	-	-	-	-	-	-	-
新潟県	-	-	-	-	-	-	-	-	-	-	-	-	-	-	-	-	-	-
富山県	-	-	-	-	-	-	-	-	-	-	-	-	-	-	-	-	-	-
石川県	-	-	-	-	-	-	-	-	-	-	-	-	-	-	-	-	-	-
福井県	-	-	-	-	-	-	-	-	-	-	-	-	-	-	-	-	-	-
山梨県	-	-	-	-	-	-	-	-	-	-	-	-	-	-	-	-	-	-
長野県	-	-	-	-	-	-	-	-	-	-	-	-	-	-	-	-	-	-
岐阜県	-	-	-	-	-	-	-	1	-	-	-	-	-	-	-	-	-	-
静岡県	-	-	-	-	-	-	-	2	-	-	-	-	-	-	-	-	-	-
愛知県	-	-	-	-	-	-	-	3	-	-	-	-	-	-	-	-	-	-
三重県	-	-	-	-	-	-	-	-	-	-	-	-	-	-	-	-	-	-
滋賀県	-	-	-	-	-	-	-	-	-	-	-	-	-	-	-	-	-	-
京都府	-	-	-	-	-	-	-	-	-	-	-	-	-	-	-	-	-	-
大阪府	-	-	-	-	-	-	-	-	-	-	-	-	-	-	-	-	-	-
兵庫県	-	-	-	-	-	-	-	-	-	-	-	-	-	-	-	-	-	-
奈良県	-	-	-	-	-	-	-	-	-	-	-	-	-	-	-	-	-	-
和歌山県	-	-	-	-	-	-	-	-	-	-	-	-	-	-	-	-	-	-
鳥取県	-	-	-	-	-	-	-	-	-	-	-	-	-	-	-	-	-	-
島根県	-	-	-	-	-	-	-	-	-	-	-	-	-	-	-	-	-	-
岡山県	-	-	-	-	-	-	-	-	-	-	-	-	-	-	-	-	-	-
広島県	-	-	-	-	-	-	-	-	-	-	-	-	-	-	-	-	-	-
山口県	-	-	-	-	-	-	-	-	-	-	-	-	-	-	-	-	-	-
徳島県	-	-	-	-	-	-	-	-	-	-	-	-	-	-	-	-	-	-
香川県	-	-	-	-	-	-	-	-	-	-	-	-	-	-	-	-	-	-
愛媛県	-	-	-	-	-	-	-	1	-	-	-	-	-	-	-	-	-	-
高知県	-	-	-	-	-	-	-	-	-	-	-	-	-	-	-	-	-	-
福岡県	-	-	-	-	-	-	-	-	-	-	-	-	-	-	-	-	-	-
佐賀県	-	-	-	-	-	-	-	-	-	-	-	-	-	-	-	-	-	-
長崎県	-	-	-	-	-	-	-	1	-	-	-	-	-	-	-	-	-	-
熊本県	-	-	-	-	-	-	-	-	-	-	-	-	-	-	-	-	-	-
大分県	-	-	-	-	-	-	-	1	-	-	-	-	-	-	-	-	-	-
宮崎県	-	-	-	-	-	3	-	-	-	-	-	-	-	-	-	-	-	-
鹿児島県	-	-	-	-	-	4	-	-	-	-	-	-	-	-	-	-	-	-
沖縄県	-	-	-	-	-	-	-	-	-	-	-	-	-	-	-	-	-	-

報告数・累積報告数, 疾病・都道府県別

2015年4週

	ハンタウイルス 肺症候群		Bウイルス病		鼻 疽		ブルセラ症		ベネズエラ ウマ脳炎		ヘンドラウイルス 感染症		発しんチフス		ポツリヌス症		マラリア	
	報告数	累積	報告数	累積	報告数	累積	報告数	累積	報告数	累積	報告数	累積	報告数	累積	報告数	累積	報告数	累積
総 数	-	-	-	-	-	-	-	-	-	-	-	-	-	-	-	-	-	-
北海道	-	-	-	-	-	-	-	-	-	-	-	-	-	-	-	-	-	-
青森県	-	-	-	-	-	-	-	-	-	-	-	-	-	-	-	-	-	-
岩手県	-	-	-	-	-	-	-	-	-	-	-	-	-	-	-	-	-	-
宮城県	-	-	-	-	-	-	-	-	-	-	-	-	-	-	-	-	-	-
秋田県	-	-	-	-	-	-	-	-	-	-	-	-	-	-	-	-	-	-
山形県	-	-	-	-	-	-	-	-	-	-	-	-	-	-	-	-	-	-
福島県	-	-	-	-	-	-	-	-	-	-	-	-	-	-	-	-	-	-
茨城県	-	-	-	-	-	-	-	-	-	-	-	-	-	-	-	-	-	-
栃木県	-	-	-	-	-	-	-	-	-	-	-	-	-	-	-	-	-	-
群馬県	-	-	-	-	-	-	-	-	-	-	-	-	-	-	-	-	-	-
埼玉県	-	-	-	-	-	-	-	-	-	-	-	-	-	-	-	-	-	-
千葉県	-	-	-	-	-	-	-	-	-	-	-	-	-	-	-	-	-	-
東京都	-	-	-	-	-	-	-	-	-	-	-	-	-	-	-	-	-	-
神奈川県	-	-	-	-	-	-	-	-	-	-	-	-	-	-	-	-	-	-
新潟県	-	-	-	-	-	-	-	-	-	-	-	-	-	-	-	-	-	-
富山県	-	-	-	-	-	-	-	-	-	-	-	-	-	-	-	-	-	-
石川県	-	-	-	-	-	-	-	-	-	-	-	-	-	-	-	-	-	-
福井県	-	-	-	-	-	-	-	-	-	-	-	-	-	-	-	-	-	-
山梨県	-	-	-	-	-	-	-	-	-	-	-	-	-	-	-	-	-	-
長野県	-	-	-	-	-	-	-	-	-	-	-	-	-	-	-	-	-	-
岐阜県	-	-	-	-	-	-	-	-	-	-	-	-	-	-	-	-	-	-
静岡県	-	-	-	-	-	-	-	-	-	-	-	-	-	-	-	-	-	-
愛知県	-	-	-	-	-	-	-	-	-	-	-	-	-	-	-	-	-	-
三重県	-	-	-	-	-	-	-	-	-	-	-	-	-	-	-	-	-	-
滋賀県	-	-	-	-	-	-	-	-	-	-	-	-	-	-	-	-	-	-
京都府	-	-	-	-	-	-	-	-	-	-	-	-	-	-	-	-	-	-
大阪府	-	-	-	-	-	-	-	-	-	-	-	-	-	-	-	-	-	-
兵庫県	-	-	-	-	-	-	-	-	-	-	-	-	-	-	-	-	-	-
奈良県	-	-	-	-	-	-	-	-	-	-	-	-	-	-	-	-	-	-
和歌山県	-	-	-	-	-	-	-	-	-	-	-	-	-	-	-	-	-	-
鳥取県	-	-	-	-	-	-	-	-	-	-	-	-	-	-	-	-	-	-
島根県	-	-	-	-	-	-	-	-	-	-	-	-	-	-	-	-	-	-
岡山県	-	-	-	-	-	-	-	-	-	-	-	-	-	-	-	-	-	-
広島県	-	-	-	-	-	-	-	-	-	-	-	-	-	-	-	-	-	-
山口県	-	-	-	-	-	-	-	-	-	-	-	-	-	-	-	-	-	-
徳島県	-	-	-	-	-	-	-	-	-	-	-	-	-	-	-	-	-	-
香川県	-	-	-	-	-	-	-	-	-	-	-	-	-	-	-	-	-	-
愛媛県	-	-	-	-	-	-	-	-	-	-	-	-	-	-	-	-	-	-
高知県	-	-	-	-	-	-	-	-	-	-	-	-	-	-	-	-	-	-
福岡県	-	-	-	-	-	-	-	-	-	-	-	-	-	-	-	-	-	-
佐賀県	-	-	-	-	-	-	-	-	-	-	-	-	-	-	-	-	-	-
長崎県	-	-	-	-	-	-	-	-	-	-	-	-	-	-	-	-	-	-
熊本県	-	-	-	-	-	-	-	-	-	-	-	-	-	-	-	-	-	-
大分県	-	-	-	-	-	-	-	-	-	-	-	-	-	-	-	-	-	-
宮崎県	-	-	-	-	-	-	-	-	-	-	-	-	-	-	-	-	-	-
鹿児島県	-	-	-	-	-	-	-	-	-	-	-	-	-	-	-	-	-	-
沖縄県	-	-	-	-	-	-	-	-	-	-	-	-	-	-	-	-	-	-

報告数・累積報告数, 疾病・都道府県別

2015年4週

	野 兎 病		ライム病		リッサウイルス感染症		リフトバレー熱		類 鼻 疽		レジオネラ症		レプトスピラ症		ロッキー山 紅 斑 熱		アメーバ赤痢	
	報告数	累積	報告数	累積	報告数	累積	報告数	累積	報告数	累積	報告数	累積	報告数	累積	報告数	累積	報告数	累積
総 数	-	-	-	-	-	-	-	-	-	-	20	83	-	-	-	-	22	58
北海道	-	-	-	-	-	-	-	-	-	-	1	4	-	-	-	-	1	2
青森県	-	-	-	-	-	-	-	-	-	-	-	-	-	-	-	-	1	1
岩手県	-	-	-	-	-	-	-	-	-	-	-	-	-	-	-	-	-	-
宮城県	-	-	-	-	-	-	-	-	-	-	1	-	-	-	-	-	2	4
秋田県	-	-	-	-	-	-	-	-	-	-	1	-	-	-	-	-	1	1
山形県	-	-	-	-	-	-	-	-	-	-	-	-	-	-	-	-	-	-
福島県	-	-	-	-	-	-	-	-	-	-	2	-	-	-	-	-	-	3
茨城県	-	-	-	-	-	-	-	-	-	-	2	4	-	-	-	-	-	1
栃木県	-	-	-	-	-	-	-	-	-	-	-	-	-	-	-	-	1	2
群馬県	-	-	-	-	-	-	-	-	-	-	1	-	-	-	-	-	-	-
埼玉県	-	-	-	-	-	-	-	-	-	-	3	6	-	-	-	-	2	2
千葉県	-	-	-	-	-	-	-	-	-	-	1	2	-	-	-	-	3	6
東京都	-	-	-	-	-	-	-	-	-	-	2	10	-	-	-	-	3	10
神奈川県	-	-	-	-	-	-	-	-	-	-	2	14	-	-	-	-	2	3
新潟県	-	-	-	-	-	-	-	-	-	-	-	-	-	-	-	-	-	-
富山県	-	-	-	-	-	-	-	-	-	-	3	-	-	-	-	-	-	-
石川県	-	-	-	-	-	-	-	-	-	-	-	-	-	-	-	-	-	-
福井県	-	-	-	-	-	-	-	-	-	-	1	-	-	-	-	-	-	-
山梨県	-	-	-	-	-	-	-	-	-	-	1	-	-	-	-	-	-	-
長野県	-	-	-	-	-	-	-	-	-	-	1	2	-	-	-	-	1	2
岐阜県	-	-	-	-	-	-	-	-	-	-	1	1	-	-	-	-	-	1
静岡県	-	-	-	-	-	-	-	-	-	-	1	-	-	-	-	-	-	1
愛知県	-	-	-	-	-	-	-	-	-	-	6	-	-	-	-	-	2	5
三重県	-	-	-	-	-	-	-	-	-	-	1	-	-	-	-	-	-	1
滋賀県	-	-	-	-	-	-	-	-	-	-	1	-	-	-	-	-	-	-
京都府	-	-	-	-	-	-	-	-	-	-	2	-	-	-	-	-	-	1
大阪府	-	-	-	-	-	-	-	-	-	-	4	8	-	-	-	-	2	7
兵庫県	-	-	-	-	-	-	-	-	-	-	1	2	-	-	-	-	-	-
奈良県	-	-	-	-	-	-	-	-	-	-	-	-	-	-	-	-	-	-
和歌山県	-	-	-	-	-	-	-	-	-	-	-	-	-	-	-	-	-	-
鳥取県	-	-	-	-	-	-	-	-	-	-	-	-	-	-	-	-	-	-
島根県	-	-	-	-	-	-	-	-	-	-	1	-	-	-	-	-	-	-
岡山県	-	-	-	-	-	-	-	-	-	-	3	-	-	-	-	-	-	-
広島県	-	-	-	-	-	-	-	-	-	-	-	-	-	-	-	-	-	-
山口県	-	-	-	-	-	-	-	-	-	-	-	-	-	-	-	-	-	1
徳島県	-	-	-	-	-	-	-	-	-	-	-	-	-	-	-	-	-	-
香川県	-	-	-	-	-	-	-	-	-	-	-	-	-	-	-	-	-	-
愛媛県	-	-	-	-	-	-	-	-	-	-	1	-	-	-	-	-	-	-
高知県	-	-	-	-	-	-	-	-	-	-	-	-	-	-	-	-	-	-
福岡県	-	-	-	-	-	-	-	-	-	-	1	2	-	-	-	-	1	3
佐賀県	-	-	-	-	-	-	-	-	-	-	-	-	-	-	-	-	-	-
長崎県	-	-	-	-	-	-	-	-	-	-	-	-	-	-	-	-	-	-
熊本県	-	-	-	-	-	-	-	-	-	-	-	-	-	-	-	-	-	-
大分県	-	-	-	-	-	-	-	-	-	-	1	-	-	-	-	-	-	1
宮崎県	-	-	-	-	-	-	-	-	-	-	-	-	-	-	-	-	-	-
鹿児島県	-	-	-	-	-	-	-	-	-	-	1	1	-	-	-	-	-	-
沖縄県	-	-	-	-	-	-	-	-	-	-	-	-	-	-	-	-	-	-

*E型肝炎及びA型肝炎を除く。 **2014年9月19日より届出対象疾患となりました。
 ***ウエストナイル脳炎、西部ウマ脳炎、ダニ媒介脳炎、東部ウマ脳炎、日本脳炎、ペネズエラウマ脳炎及びリフトバレー熱を除く。
 ****2013年4月1日より届出対象疾患となりました。

報告数・累積報告数、疾病・都道府県別

2015年4週

	ウイルス性肝炎*		カルバペナム耐性腸内細菌科細菌感染症**		急性脳炎***		クリプトスポリジウム症		クロイツフェルト・ヤコブ病		劇症型溶血性レンサ球菌感染症		後天性免疫不全症候群		ジアルジア症		侵襲性インフルエンザ菌感染症****	
	報告数	累積	報告数	累積	報告数	累積	報告数	累積	報告数	累積	報告数	累積	報告数	累積	報告数	累積	報告数	累積
総数	-	9	12	59	6	43	-	-	3	11	3	34	7	57	-	1	5	22
北海道	-	-	2	5	1	1	-	-	1	1	-	1	-	-	-	-	-	-
青森県	-	-	-	-	-	-	-	-	-	-	-	-	-	-	-	-	-	-
岩手県	-	-	-	-	-	-	-	-	-	-	-	-	-	-	-	-	-	-
宮城県	-	-	-	1	-	-	-	-	-	-	-	-	-	1	-	-	-	1
秋田県	-	-	-	-	-	-	-	-	-	-	-	-	-	-	-	-	-	1
山形県	-	-	-	-	-	-	-	-	-	-	-	-	-	-	-	-	-	-
福島県	-	-	-	2	1	1	-	-	-	-	-	-	-	-	-	-	-	1
茨城県	-	-	-	-	-	-	-	-	-	-	-	-	-	-	-	-	1	2
栃木県	-	-	-	-	-	1	-	-	-	-	-	-	-	1	-	-	-	-
群馬県	-	-	-	2	-	-	-	-	-	-	-	3	-	-	-	-	-	-
埼玉県	-	-	-	1	-	1	-	-	-	-	-	-	-	2	-	-	-	2
千葉県	-	-	-	1	1	5	-	-	-	-	-	2	-	2	-	-	-	-
東京都	-	3	2	5	-	4	-	-	1	3	-	3	3	19	-	-	-	3
神奈川県	-	-	-	2	-	4	-	-	-	-	-	6	-	3	-	-	-	-
新潟県	-	-	-	-	-	-	-	-	-	-	-	1	-	-	-	-	-	-
富山県	-	-	1	1	-	1	-	-	-	-	-	1	-	1	-	-	1	2
石川県	-	-	1	2	-	-	-	-	-	-	-	-	-	-	-	-	-	-
福井県	-	-	-	1	-	-	-	-	-	1	-	-	-	1	-	-	-	-
山梨県	-	-	-	-	-	-	-	-	-	-	-	-	-	-	-	-	-	-
長野県	-	-	-	3	1	3	-	-	-	-	-	-	-	-	-	-	-	1
岐阜県	-	1	-	1	-	-	-	-	-	-	-	-	-	2	-	-	1	2
静岡県	-	-	-	1	-	1	-	-	1	2	-	1	-	3	-	-	-	-
愛知県	-	-	-	3	-	2	-	-	-	1	1	1	-	2	-	-	1	1
三重県	-	-	1	2	1	1	-	-	-	-	-	-	-	-	-	-	-	-
滋賀県	-	-	-	2	-	2	-	-	-	-	-	1	-	-	-	-	-	-
京都府	-	-	2	3	-	-	-	-	-	1	-	1	-	2	-	-	-	-
大阪府	-	1	1	5	-	3	-	-	-	-	-	3	2	9	-	-	-	2
兵庫県	-	1	-	1	-	1	-	-	-	-	1	1	1	1	-	-	1	2
奈良県	-	-	-	1	-	-	-	-	-	-	-	-	-	1	-	-	-	-
和歌山県	-	-	-	-	-	-	-	-	-	1	-	-	-	-	-	-	-	-
鳥取県	-	-	-	-	-	-	-	-	-	-	-	-	-	-	-	-	-	-
島根県	-	-	-	-	-	-	-	-	-	-	-	1	-	-	-	-	-	-
岡山県	-	1	-	1	-	-	-	-	-	-	-	-	-	-	-	-	-	-
広島県	-	2	-	2	-	1	-	-	-	-	-	1	-	1	-	-	-	-
山口県	-	-	1	4	-	-	-	-	-	-	1	1	-	1	-	-	-	-
徳島県	-	-	-	-	-	-	-	-	-	-	-	-	-	-	-	-	-	-
香川県	-	-	-	-	-	-	-	-	-	-	-	-	-	-	-	-	-	-
愛媛県	-	-	-	-	-	-	-	-	-	-	-	-	-	-	-	-	-	-
高知県	-	-	-	2	-	-	-	-	-	-	-	-	-	-	-	-	-	-
福岡県	-	-	1	5	-	5	-	-	-	1	-	1	1	4	-	1	-	1
佐賀県	-	-	-	-	-	1	-	-	-	-	-	1	-	-	-	-	-	-
長崎県	-	-	-	-	1	2	-	-	-	-	-	1	-	-	-	-	-	-
熊本県	-	-	-	-	-	-	-	-	-	-	-	1	-	1	-	-	-	-
大分県	-	-	-	-	-	1	-	-	-	-	-	1	-	-	-	-	-	-
宮崎県	-	-	-	-	-	1	-	-	-	-	-	1	-	-	-	-	-	1
鹿児島県	-	-	-	-	-	1	-	-	-	-	-	-	-	-	-	-	-	-
沖縄県	-	-	-	-	-	-	-	-	-	-	-	-	-	-	-	-	-	-

*2013年4月1日より届出対象疾患となりました。
 **2014年9月19日より届出対象疾患となりました。

報告数・累積報告数, 疾病・都道府県別

2015年4週

	侵襲性髄膜炎菌感染症*		侵襲性肺炎球菌感染症*		水痘** (入院例に限る)		先天性風しん症候群		梅毒		播種性 クリプトコックス症**		破傷風		バンコマイシン耐性 黄色ブドウ球菌感染症		バンコマイシン耐性 腸球菌感染症	
	報告数	累積	報告数	累積	報告数	累積	報告数	累積	報告数	累積	報告数	累積	報告数	累積	報告数	累積	報告数	累積
総数	1	7	39	233	2	15	-	-	21	78	-	5	5	7	-	-	1	2
北海道	-	1	2	9	1	1	-	-	-	-	-	1	-	-	-	-	-	-
青森県	-	-	1	3	1	1	-	-	-	-	-	-	-	-	-	-	-	-
岩手県	-	-	-	-	-	-	-	-	-	-	-	-	-	-	-	-	-	-
宮城県	-	-	2	5	-	-	-	-	-	-	-	-	-	-	-	-	-	-
秋田県	-	-	-	-	-	1	-	-	-	-	-	-	-	-	-	-	-	-
山形県	-	-	-	2	-	-	-	-	-	-	-	-	-	-	-	-	-	-
福島県	-	-	1	3	-	-	-	-	-	1	-	-	-	-	-	-	-	-
茨城県	-	-	1	2	-	-	-	-	-	2	-	-	-	-	-	-	-	-
栃木県	-	-	-	4	-	-	-	-	-	1	-	1	-	-	-	-	-	-
群馬県	-	-	1	2	-	1	-	-	-	-	-	-	-	-	-	-	-	-
埼玉県	-	-	1	10	-	-	-	-	1	2	-	-	-	-	-	-	1	2
千葉県	-	-	3	9	-	-	-	-	-	2	-	-	-	-	-	-	-	-
東京都	-	2	4	31	-	3	-	-	12	32	-	-	-	-	-	-	-	-
神奈川県	-	1	6	25	-	1	-	-	1	6	-	-	-	1	-	-	-	-
新潟県	-	-	1	4	-	-	-	-	1	1	-	-	-	-	-	-	-	-
富山県	-	-	-	2	-	-	-	-	-	-	-	-	-	-	-	-	-	-
石川県	-	-	-	-	-	-	-	-	-	-	-	-	-	-	-	-	-	-
福井県	-	-	-	4	-	-	-	-	-	1	-	-	-	-	-	-	-	-
山梨県	-	-	-	-	-	-	-	-	-	-	-	-	-	-	-	-	-	-
長野県	-	-	1	4	-	-	-	-	-	-	-	1	-	-	-	-	-	-
岐阜県	1	2	1	4	-	1	-	-	-	1	-	-	-	-	-	-	-	-
静岡県	-	-	1	8	-	-	-	-	-	1	-	-	1	1	-	-	-	-
愛知県	-	-	1	17	-	1	-	-	1	5	-	-	-	-	-	-	-	-
三重県	-	-	1	3	-	-	-	-	-	1	-	-	-	-	-	-	-	-
滋賀県	-	-	2	3	-	-	-	-	-	1	-	-	-	1	-	-	-	-
京都府	-	1	2	6	-	-	-	-	1	1	-	-	-	-	-	-	-	-
大阪府	-	-	2	19	-	1	-	-	1	8	-	2	-	-	-	-	-	-
兵庫県	-	-	2	9	-	-	-	-	1	3	-	-	-	-	-	-	-	-
奈良県	-	-	-	1	-	1	-	-	-	-	-	-	-	-	-	-	-	-
和歌山県	-	-	-	1	-	-	-	-	1	1	-	-	-	-	-	-	-	-
鳥取県	-	-	-	-	-	-	-	-	-	-	-	-	-	-	-	-	-	-
島根県	-	-	-	-	-	1	-	-	-	-	-	-	-	-	-	-	-	-
岡山県	-	-	-	4	-	-	-	-	-	-	-	-	-	-	-	-	-	-
広島県	-	-	2	3	-	1	-	-	-	1	-	-	-	-	-	-	-	-
山口県	-	-	-	-	-	-	-	-	-	-	-	-	-	-	-	-	-	-
徳島県	-	-	-	1	-	-	-	-	-	-	-	-	-	-	-	-	-	-
香川県	-	-	-	-	-	-	-	-	-	-	-	-	-	-	-	-	-	-
愛媛県	-	-	-	-	-	-	-	-	-	-	-	-	-	-	-	-	-	-
高知県	-	-	-	2	-	-	-	-	-	-	-	-	-	-	-	-	-	-
福岡県	-	-	1	15	-	1	-	-	1	4	-	-	1	1	-	-	-	-
佐賀県	-	-	-	2	-	-	-	-	-	-	-	-	1	1	-	-	-	-
長崎県	-	-	-	1	-	-	-	-	-	1	-	-	1	1	-	-	-	-
熊本県	-	-	-	3	-	-	-	-	-	-	-	-	-	-	-	-	-	-
大分県	-	-	-	-	-	-	-	-	-	-	-	-	-	-	-	-	-	-
宮崎県	-	-	-	2	-	-	-	-	-	-	-	-	1	1	-	-	-	-
鹿児島県	-	-	-	1	-	-	-	-	-	1	-	-	-	-	-	-	-	-
沖縄県	-	-	-	9	-	-	-	-	-	1	-	-	-	-	-	-	-	-

*2014年9月19日より届出対象疾患となりました。

報告数・累積報告数, 疾病・都道府県別 2015年4週

	風しん		麻疹		薬剤耐性アシネト バクター感染症*	
	報告数	累積	報告数	累積	報告数	累積
総 数	1	5	-	2	2	2
北海道	-	-	-	-	-	-
青森県	-	-	-	-	-	-
岩手県	-	-	-	-	-	-
宮城県	-	-	-	-	-	-
秋田県	-	-	-	-	-	-
山形県	-	-	-	-	-	-
福島県	-	-	-	-	1	1
茨城県	-	-	-	-	-	-
栃木県	-	-	-	-	-	-
群馬県	-	-	-	-	-	-
埼玉県	-	2	-	1	-	-
千葉県	-	-	-	-	-	-
東京都	1	1	-	1	-	-
神奈川県	-	1	-	-	1	1
新潟県	-	-	-	-	-	-
富山県	-	-	-	-	-	-
石川県	-	-	-	-	-	-
福井県	-	-	-	-	-	-
山梨県	-	-	-	-	-	-
長野県	-	-	-	-	-	-
岐阜県	-	-	-	-	-	-
静岡県	-	-	-	-	-	-
愛知県	-	-	-	-	-	-
三重県	-	-	-	-	-	-
滋賀県	-	-	-	-	-	-
京都府	-	-	-	-	-	-
大阪府	-	-	-	-	-	-
兵庫県	-	-	-	-	-	-
奈良県	-	-	-	-	-	-
和歌山県	-	-	-	-	-	-
鳥取県	-	-	-	-	-	-
島根県	-	-	-	-	-	-
岡山県	-	-	-	-	-	-
広島県	-	1	-	-	-	-
山口県	-	-	-	-	-	-
徳島県	-	-	-	-	-	-
香川県	-	-	-	-	-	-
愛媛県	-	-	-	-	-	-
高知県	-	-	-	-	-	-
福岡県	-	-	-	-	-	-
佐賀県	-	-	-	-	-	-
長崎県	-	-	-	-	-	-
熊本県	-	-	-	-	-	-
大分県	-	-	-	-	-	-
宮崎県	-	-	-	-	-	-
鹿児島県	-	-	-	-	-	-
沖縄県	-	-	-	-	-	-

*鳥インフルエンザ及び新型インフルエンザ等感染症を除く。

報告数・定点当り報告数, 疾病・都道府県別

2015年4週

	インフルエンザ*		RSウイルス感染症		咽頭結膜熱		A群溶血性レンサ球菌咽頭炎		感染性胃腸炎		水痘		手足口病		伝染性紅斑		突発性発しん	
	報告数	定点当り	報告数	報告数	報告数	定点当り	報告数	定点当り	報告数	定点当り	報告数	定点当り	報告数	定点当り	報告数	定点当り	報告数	定点当り
総数	195025	39.42	2320	962	0.30	7381	2.34	25628	8.12	1915	0.61	962	0.30	1410	0.45	1345	0.43	
北海道	3372	14.85	128	85	0.59	337	2.36	433	3.03	52	0.36	61	0.43	66	0.46	51	0.36	
青森県	2281	35.09	15	9	0.21	33	0.79	237	5.64	15	0.36	6	0.14	26	0.62	14	0.33	
岩手県	1487	22.88	27	5	0.13	105	2.63	408	10.20	15	0.38	2	0.05	28	0.70	18	0.45	
宮城県	3545	38.12	30	14	0.24	177	3.05	762	13.14	48	0.83	12	0.21	84	1.45	29	0.50	
秋田県	1373	25.43	9	8	0.23	38	1.09	317	9.06	24	0.69	2	0.06	2	0.06	9	0.26	
山形県	1654	34.46	14	22	0.73	134	4.47	371	12.37	22	0.73	37	1.23	15	0.50	13	0.43	
福島県	2582	33.97	77	10	0.22	102	2.27	457	10.16	18	0.40	15	0.33	32	0.71	19	0.42	
茨城県	3571	29.76	33	20	0.27	129	1.72	662	8.83	55	0.73	14	0.19	20	0.27	18	0.24	
栃木県	2253	29.64	21	4	0.08	70	1.46	261	5.44	27	0.56	10	0.21	31	0.65	26	0.54	
群馬県	3316	33.84	49	19	0.32	173	2.88	504	8.40	28	0.47	26	0.43	7	0.12	27	0.45	
埼玉県	6219	25.38	83	34	0.22	409	2.62	1424	9.13	74	0.47	13	0.08	119	0.76	84	0.54	
千葉県	8004	37.93	38	28	0.21	320	2.42	1146	8.68	57	0.43	12	0.09	102	0.77	38	0.29	
東京都	9605	23.14	148	71	0.27	717	2.74	2481	9.47	148	0.56	23	0.09	220	0.84	128	0.49	
神奈川県	9381	27.84	103	29	0.14	425	2.03	1901	9.10	150	0.72	23	0.11	242	1.16	103	0.49	
新潟県	4650	48.44	42	61	1.00	259	4.25	393	6.44	78	1.28	13	0.21	41	0.67	31	0.51	
富山県	2011	41.90	12	21	0.72	87	3.00	297	10.24	21	0.72	7	0.24	3	0.10	13	0.45	
石川県	2573	53.60	12	7	0.24	154	5.31	277	9.55	41	1.41	-	-	30	1.03	12	0.41	
福井県	2026	63.31	23	9	0.41	60	2.73	279	12.68	19	0.86	19	0.86	1	0.05	11	0.50	
山梨県	1541	38.53	16	-	-	50	2.08	201	8.38	5	0.21	-	-	-	-	7	0.29	
長野県	3780	43.45	31	8	0.15	103	1.91	476	8.81	33	0.61	19	0.35	9	0.17	19	0.35	
岐阜県	3397	39.05	30	14	0.26	40	0.75	338	6.38	10	0.19	4	0.08	3	0.06	12	0.23	
静岡県	6276	45.15	47	14	0.16	232	2.61	733	8.24	52	0.58	10	0.11	36	0.40	18	0.20	
愛知県	11891	60.98	75	60	0.33	365	2.02	1545	8.54	59	0.33	39	0.22	17	0.09	69	0.38	
三重県	3020	41.94	34	12	0.27	78	1.73	388	8.62	16	0.36	9	0.20	6	0.13	10	0.22	
滋賀県	2132	40.23	31	9	0.28	73	2.28	194	6.06	12	0.38	8	0.25	14	0.44	9	0.28	
京都府	3250	26.21	38	23	0.31	85	1.13	510	6.80	37	0.49	38	0.51	19	0.25	21	0.28	
大阪府	8640	28.05	201	42	0.21	421	2.11	1302	6.51	132	0.66	56	0.28	54	0.27	77	0.39	
兵庫県	7414	37.26	135	77	0.60	252	1.95	1023	7.93	56	0.43	49	0.38	19	0.15	49	0.38	
奈良県	1335	24.72	48	10	0.29	42	1.24	153	4.50	22	0.65	10	0.29	7	0.21	13	0.38	
和歌山県	1528	30.56	67	3	0.10	31	1.00	151	4.87	10	0.32	13	0.42	1	0.03	12	0.39	
鳥取県	1135	39.14	2	4	0.21	88	4.63	240	12.63	23	1.21	-	-	-	-	7	0.37	
島根県	1664	43.79	24	8	0.35	126	5.48	173	7.52	21	0.91	11	0.48	4	0.17	10	0.43	
岡山県	4954	58.98	26	8	0.15	94	1.74	462	8.56	26	0.48	7	0.13	7	0.13	21	0.39	
広島県	5498	47.81	40	46	0.64	178	2.47	609	8.46	38	0.53	22	0.31	2	0.03	29	0.40	
山口県	5183	75.12	52	5	0.10	136	2.83	347	7.23	44	0.92	15	0.31	1	0.02	26	0.54	
徳島県	1422	37.42	32	10	0.43	37	1.61	194	8.43	13	0.57	1	0.04	1	0.04	15	0.65	
香川県	1536	32.00	24	9	0.31	47	1.62	147	5.07	13	0.45	13	0.45	3	0.10	10	0.34	
愛媛県	2235	36.64	54	1	0.03	115	3.11	457	12.35	12	0.32	18	0.49	3	0.08	23	0.62	
高知県	2452	51.08	37	4	0.13	47	1.57	205	6.83	11	0.37	13	0.43	1	0.03	11	0.37	
福岡県	12023	60.72	128	50	0.42	417	3.48	821	6.84	92	0.77	102	0.85	90	0.75	74	0.62	
佐賀県	2731	70.03	36	7	0.30	54	2.35	116	5.04	40	1.74	27	1.17	13	0.57	18	0.78	
長崎県	4035	57.64	35	5	0.11	73	1.66	425	9.66	18	0.41	42	0.95	4	0.09	13	0.30	
熊本県	5734	71.68	60	24	0.48	68	1.36	497	9.94	39	0.78	34	0.68	2	0.04	41	0.82	
大分県	4151	71.57	49	6	0.17	81	2.25	416	11.56	51	1.42	9	0.25	12	0.33	23	0.64	
宮崎県	5077	86.05	56	18	0.50	47	1.31	353	9.81	43	1.19	5	0.14	-	-	32	0.89	
鹿児島県	7309	78.59	34	17	0.31	210	3.82	444	8.07	39	0.71	65	1.18	10	0.18	20	0.36	
沖縄県	3779	65.16	14	12	0.35	62	1.82	98	2.88	56	1.65	28	0.82	3	0.09	12	0.35	

*髄膜炎菌、肺炎球菌、インフルエンザ菌を原因として同定された場合を除く。
 **オウム病を除く。

報告数・定点当り報告数、疾病・都道府県別

2015年4週

	百日咳		ヘルパンギーナ		流行性耳下腺炎		急性出血性結膜炎		流行性角結膜炎		細菌性髄膜炎*		無菌性髄膜炎		マイコプラズマ肺炎		クラミジア肺炎**	
	報告数	定点当り	報告数	定点当り	報告数	定点当り	報告数	定点当り	報告数	定点当り	報告数	定点当り	報告数	定点当り	報告数	定点当り	報告数	定点当り
総数	23	0.01	60	0.02	710	0.22	12	0.02	290	0.42	10	0.02	11	0.02	108	0.23	5	0.01
北海道	-	-	4	0.03	42	0.29	-	-	17	0.63	-	-	-	-	2	0.09	-	-
青森県	-	-	-	-	1	0.02	-	-	7	0.64	-	-	-	-	3	0.50	-	-
岩手県	-	-	1	0.03	6	0.15	-	-	7	0.50	-	-	-	-	4	0.21	-	-
宮城県	-	-	1	0.02	4	0.07	-	-	2	0.17	-	-	-	-	10	0.83	-	-
秋田県	-	-	-	-	7	0.20	1	0.14	1	0.14	-	-	-	-	5	0.63	-	-
山形県	1	0.03	-	-	9	0.30	-	-	1	0.13	-	-	2	0.20	3	0.30	-	-
福島県	1	0.02	-	-	22	0.49	-	-	15	1.25	-	-	-	-	4	0.57	-	-
茨城県	-	-	1	0.01	12	0.16	-	-	11	0.65	-	-	-	-	-	-	-	-
栃木県	1	0.02	1	0.02	7	0.15	-	-	6	0.50	-	-	-	-	3	0.43	-	-
群馬県	1	0.02	-	-	7	0.12	-	-	14	1.08	1	0.13	-	-	2	0.25	-	-
埼玉県	-	-	4	0.03	37	0.24	1	0.02	21	0.50	-	-	1	0.10	2	0.20	-	-
千葉県	1	0.01	-	-	48	0.36	-	-	14	0.42	1	0.11	-	-	-	-	2	0.22
東京都	2	0.01	5	0.02	42	0.16	-	-	8	0.21	1	0.04	2	0.08	3	0.12	-	-
神奈川県	2	0.01	1	0.00	22	0.11	3	0.07	32	0.71	-	-	-	-	2	0.18	-	-
新潟県	-	-	3	0.05	6	0.10	1	0.10	3	0.30	-	-	-	-	2	0.15	1	0.08
富山県	-	-	4	0.14	5	0.17	-	-	-	-	-	-	-	-	4	0.80	-	-
石川県	-	-	-	-	6	0.21	-	-	3	0.43	-	-	-	-	6	1.20	-	-
福井県	-	-	2	0.09	14	0.64	-	-	2	0.67	-	-	-	-	-	-	-	-
山梨県	-	-	-	-	1	0.04	-	-	1	0.11	-	-	-	-	-	-	-	-
長野県	-	-	-	-	-	-	-	-	3	0.27	-	-	-	-	4	0.36	-	-
岐阜県	-	-	1	0.02	5	0.09	-	-	3	0.27	-	-	-	-	-	-	-	-
静岡県	-	-	2	0.02	8	0.09	-	-	6	0.29	-	-	-	-	1	0.10	2	0.20
愛知県	1	0.01	2	0.01	36	0.20	-	-	4	0.12	1	0.07	-	-	2	0.14	-	-
三重県	-	-	-	-	5	0.11	-	-	-	-	1	0.11	-	-	2	0.22	-	-
滋賀県	-	-	-	-	2	0.06	-	-	-	-	-	-	-	-	-	-	-	-
京都府	-	-	2	0.03	9	0.12	-	-	1	0.06	-	-	-	-	-	-	-	-
大阪府	3	0.02	4	0.02	34	0.17	-	-	5	0.10	-	-	-	-	6	0.35	-	-
兵庫県	-	-	2	0.02	19	0.15	-	-	20	0.57	-	-	3	0.25	2	0.17	-	-
奈良県	1	0.03	-	-	3	0.09	-	-	-	-	-	-	-	1	0.17	-	-	-
和歌山県	-	-	-	-	5	0.16	-	-	1	0.25	-	-	-	-	2	0.18	-	-
鳥取県	-	-	-	-	3	0.16	-	-	-	-	1	0.20	-	-	-	-	-	-
島根県	-	-	-	-	12	0.52	-	-	-	-	-	-	1	0.13	3	0.38	-	-
岡山県	-	-	-	-	8	0.15	1	0.08	4	0.33	-	-	-	-	-	-	-	-
広島県	-	-	1	0.01	21	0.29	1	0.05	6	0.32	-	-	-	-	2	0.10	-	-
山口県	-	-	-	-	1	0.02	-	-	-	-	-	-	-	3	0.33	-	-	-
徳島県	1	0.04	-	-	2	0.09	-	-	1	0.25	-	-	-	-	1	0.14	-	-
香川県	-	-	-	-	2	0.07	-	-	1	0.20	-	-	-	-	1	0.20	-	-
愛媛県	-	-	1	0.03	7	0.19	-	-	8	1.00	-	-	-	-	-	-	-	-
高知県	1	0.03	-	-	6	0.20	-	-	-	-	-	-	-	7	0.88	-	-	-
福岡県	3	0.03	3	0.03	61	0.51	2	0.08	13	0.50	3	0.21	-	-	2	0.14	-	-
佐賀県	-	-	-	-	28	1.22	-	-	-	-	-	-	-	1	0.17	-	-	-
長崎県	-	-	1	0.02	11	0.25	-	-	7	0.88	-	-	-	-	5	0.42	-	-
熊本県	-	-	8	0.16	20	0.40	-	-	2	0.22	-	-	-	-	5	0.33	-	-
大分県	-	-	1	0.03	10	0.28	-	-	4	0.80	-	-	-	-	1	0.09	-	-
宮崎県	-	-	3	0.08	5	0.14	-	-	14	2.33	-	-	-	-	-	-	-	-
鹿児島県	-	-	1	0.02	9	0.16	-	-	3	0.43	-	-	-	-	-	-	-	-
沖縄県	4	0.12	1	0.03	80	2.35	2	0.20	19	1.90	1	0.14	2	0.29	2	0.29	-	-

*病原体がロタウイルスであるものに限る。2013年10月14日より届出対象疾患となりました。

 報告数・定点当り報告数,
 疾病・都道府県別 2015年4週

	感染性胃腸炎 (ロタウイルス)	
	報告数	定点当り
総 数	70	0.15
北海道	-	-
青森県	4	0.67
岩手県	10	0.53
宮城県	4	0.33
秋田県	-	-
山形県	-	-
福島県	4	0.57
茨城県	-	-
栃木県	2	0.29
群馬県	5	0.63
埼玉県	-	-
千葉県	2	0.22
東京都	6	0.24
神奈川県	1	0.09
新潟県	4	0.31
富山県	-	-
石川県	-	-
福井県	-	-
山梨県	-	-
長野県	5	0.45
岐阜県	-	-
静岡県	-	-
愛知県	1	0.07
三重県	-	-
滋賀県	-	-
京都府	3	0.43
大阪府	4	0.24
兵庫県	-	-
奈良県	1	0.17
和歌山県	-	-
鳥取県	4	0.80
島根県	1	0.13
岡山県	-	-
広島県	-	-
山口県	1	0.11
徳島県	-	-
香川県	-	-
愛媛県	1	0.17
高知県	1	0.13
福岡県	-	-
佐賀県	-	-
長崎県	4	0.33
熊本県	-	-
大分県	-	-
宮崎県	-	-
鹿児島県	-	-
沖縄県	2	0.29

 報告数・疾病・都道府県別
 2015年4週

	インフルエンザ (入院患者)
	報告数
総 数	1,644
北海道	30
青森県	23
岩手県	47
宮城県	32
秋田県	46
山形県	40
福島県	19
茨城県	57
栃木県	14
群馬県	30
埼玉県	23
千葉県	51
東京都	53
神奈川県	37
新潟県	34
富山県	28
石川県	13
福井県	27
山梨県	20
長野県	34
岐阜県	37
静岡県	44
愛知県	95
三重県	22
滋賀県	26
京都府	22
大阪府	53
兵庫県	18
奈良県	9
和歌山県	23
鳥取県	30
島根県	35
岡山県	9
広島県	78
山口県	41
徳島県	31
香川県	12
愛媛県	7
高知県	22
福岡県	45
佐賀県	50
長崎県	30
熊本県	114
大分県	16
宮崎県	24
鹿児島県	29
沖縄県	64

獣医師が届出を行う感染症と対象動物

報告数・累積報告数, 疾病・都道府県別

2015年4週

	エボラ出血熱		マールブルグ病		ペスト		重症急性呼吸器症候群(SARS)						細菌性赤痢		ウエストナイル熱		エキノコックス症	
	サル		サル		プレーリードッグ	イタチアナグマ		タヌキ		ハクビシン		サル		鳥類		犬		
	報告数	累積	報告数	累積	報告数	累積	報告数	累積	報告数	累積	報告数	累積	報告数	累積	報告数	累積	報告数	累積
総 数	-	-	-	-	-	-	-	-	-	-	-	-	-	-	-	-	-	-
北海道	-	-	-	-	-	-	-	-	-	-	-	-	-	-	-	-	-	-
青森県	-	-	-	-	-	-	-	-	-	-	-	-	-	-	-	-	-	-
岩手県	-	-	-	-	-	-	-	-	-	-	-	-	-	-	-	-	-	-
宮城県	-	-	-	-	-	-	-	-	-	-	-	-	-	-	-	-	-	-
秋田県	-	-	-	-	-	-	-	-	-	-	-	-	-	-	-	-	-	-
山形県	-	-	-	-	-	-	-	-	-	-	-	-	-	-	-	-	-	-
福島県	-	-	-	-	-	-	-	-	-	-	-	-	-	-	-	-	-	-
茨城県	-	-	-	-	-	-	-	-	-	-	-	-	-	-	-	-	-	-
栃木県	-	-	-	-	-	-	-	-	-	-	-	-	-	-	-	-	-	-
群馬県	-	-	-	-	-	-	-	-	-	-	-	-	-	-	-	-	-	-
埼玉県	-	-	-	-	-	-	-	-	-	-	-	-	-	-	-	-	-	-
千葉県	-	-	-	-	-	-	-	-	-	-	-	-	-	-	-	-	-	-
東京都	-	-	-	-	-	-	-	-	-	-	-	-	-	-	-	-	-	-
神奈川県	-	-	-	-	-	-	-	-	-	-	-	-	-	-	-	-	-	-
新潟県	-	-	-	-	-	-	-	-	-	-	-	-	-	-	-	-	-	-
富山県	-	-	-	-	-	-	-	-	-	-	-	-	-	-	-	-	-	-
石川県	-	-	-	-	-	-	-	-	-	-	-	-	-	-	-	-	-	-
福井県	-	-	-	-	-	-	-	-	-	-	-	-	-	-	-	-	-	-
山梨県	-	-	-	-	-	-	-	-	-	-	-	-	-	-	-	-	-	-
長野県	-	-	-	-	-	-	-	-	-	-	-	-	-	-	-	-	-	-
岐阜県	-	-	-	-	-	-	-	-	-	-	-	-	-	-	-	-	-	-
静岡県	-	-	-	-	-	-	-	-	-	-	-	-	-	-	-	-	-	-
愛知県	-	-	-	-	-	-	-	-	-	-	-	-	-	-	-	-	-	-
三重県	-	-	-	-	-	-	-	-	-	-	-	-	-	-	-	-	-	-
滋賀県	-	-	-	-	-	-	-	-	-	-	-	-	-	-	-	-	-	-
京都府	-	-	-	-	-	-	-	-	-	-	-	-	-	-	-	-	-	-
大阪府	-	-	-	-	-	-	-	-	-	-	-	-	-	-	-	-	-	-
兵庫県	-	-	-	-	-	-	-	-	-	-	-	-	-	-	-	-	-	-
奈良県	-	-	-	-	-	-	-	-	-	-	-	-	-	-	-	-	-	-
和歌山県	-	-	-	-	-	-	-	-	-	-	-	-	-	-	-	-	-	-
鳥取県	-	-	-	-	-	-	-	-	-	-	-	-	-	-	-	-	-	-
島根県	-	-	-	-	-	-	-	-	-	-	-	-	-	-	-	-	-	-
岡山県	-	-	-	-	-	-	-	-	-	-	-	-	-	-	-	-	-	-
広島県	-	-	-	-	-	-	-	-	-	-	-	-	-	-	-	-	-	-
山口県	-	-	-	-	-	-	-	-	-	-	-	-	-	-	-	-	-	-
徳島県	-	-	-	-	-	-	-	-	-	-	-	-	-	-	-	-	-	-
香川県	-	-	-	-	-	-	-	-	-	-	-	-	-	-	-	-	-	-
愛媛県	-	-	-	-	-	-	-	-	-	-	-	-	-	-	-	-	-	-
高知県	-	-	-	-	-	-	-	-	-	-	-	-	-	-	-	-	-	-
福岡県	-	-	-	-	-	-	-	-	-	-	-	-	-	-	-	-	-	-
佐賀県	-	-	-	-	-	-	-	-	-	-	-	-	-	-	-	-	-	-
長崎県	-	-	-	-	-	-	-	-	-	-	-	-	-	-	-	-	-	-
熊本県	-	-	-	-	-	-	-	-	-	-	-	-	-	-	-	-	-	-
大分県	-	-	-	-	-	-	-	-	-	-	-	-	-	-	-	-	-	-
宮崎県	-	-	-	-	-	-	-	-	-	-	-	-	-	-	-	-	-	-
鹿児島県	-	-	-	-	-	-	-	-	-	-	-	-	-	-	-	-	-	-
沖縄県	-	-	-	-	-	-	-	-	-	-	-	-	-	-	-	-	-	-

報告数・累積報告数, 疾病・都道府県別 2015年4週

	結核		鳥インフルエンザ(H5N1又はH7N9)		中東呼吸器症候群(MERS)	
	サル		鳥類		ヒトコブラクダ	
	報告数	累積	報告数	累積	報告数	累積
総数	-	-	-	-	-	-
北海道	-	-	-	-	-	-
青森県	-	-	-	-	-	-
岩手県	-	-	-	-	-	-
宮城県	-	-	-	-	-	-
秋田県	-	-	-	-	-	-
山形県	-	-	-	-	-	-
福島県	-	-	-	-	-	-
茨城県	-	-	-	-	-	-
栃木県	-	-	-	-	-	-
群馬県	-	-	-	-	-	-
埼玉県	-	-	-	-	-	-
千葉県	-	-	-	-	-	-
東京都	-	-	-	-	-	-
神奈川県	-	-	-	-	-	-
新潟県	-	-	-	-	-	-
富山県	-	-	-	-	-	-
石川県	-	-	-	-	-	-
福井県	-	-	-	-	-	-
山梨県	-	-	-	-	-	-
長野県	-	-	-	-	-	-
岐阜県	-	-	-	-	-	-
静岡県	-	-	-	-	-	-
愛知県	-	-	-	-	-	-
三重県	-	-	-	-	-	-
滋賀県	-	-	-	-	-	-
京都府	-	-	-	-	-	-
大阪府	-	-	-	-	-	-
兵庫県	-	-	-	-	-	-
奈良県	-	-	-	-	-	-
和歌山県	-	-	-	-	-	-
鳥取県	-	-	-	-	-	-
島根県	-	-	-	-	-	-
岡山県	-	-	-	-	-	-
広島県	-	-	-	-	-	-
山口県	-	-	-	-	-	-
徳島県	-	-	-	-	-	-
香川県	-	-	-	-	-	-
愛媛県	-	-	-	-	-	-
高知県	-	-	-	-	-	-
福岡県	-	-	-	-	-	-
佐賀県	-	-	-	-	-	-
長崎県	-	-	-	-	-	-
熊本県	-	-	-	-	-	-
大分県	-	-	-	-	-	-
宮崎県	-	-	-	-	-	-
鹿児島県	-	-	-	-	-	-
沖縄県	-	-	-	-	-	-

<2015年からのIDWRの変更について>

感染症発生動向調査週報(IDWR)は2015年分よりサービス内容を以下のように変更します。

- ・個別にホームページで閲覧可能であった「発生動向総覧」「注目すべき感染症」「速報」については、当面ホームページでの記事を停止し、記事全体のPDFのみの公開となります。
- ・性感染症・薬剤耐性菌感染症に関する報告は、従来通り毎月集計データを掲載しますが、詳細な解析は四半期毎の掲載となります。

今後もしやすい情報の発信に努めていきますので、何卒ご理解いただきますようお願い申し上げます。

感染症週報 第17巻 第4号 2015年2月6日発行
発行：国立感染症研究所

厚生労働省健康局結核感染症課

厚生労働省大臣官房統計情報部

事務局：国立感染症研究所感染症疫学センター

〒162-8640東京都新宿区戸山1-23-1

T E L : 03-5285-1111

F A X : 03-5285-1129

U R L : <http://www.nih.go.jp/niid/ja/from-idsc.html>

<国立感染症研究所 感染症疫学センター>

<http://www.mhlw.go.jp/>

<厚生労働省>

<http://www.forth.go.jp/>

<旅行者のための海外感染症情報(厚生労働省検疫所)>

本週報は、感染症法に基づくものであり、全国の医療従事者、定点医療機関、保健所、保健所設置市、特別区、都道府県、地方衛生研究所、検疫所の皆様のご協力を得て、国立感染症研究所感染症疫学センターにおいて編集したものです。

また、本週報は速報性を重視しておりますので、今後調査などの結果に応じて、若干の変更が生じることがありますが、その場合には週報上に訂正させていただきます。

「感染症の話」及び「読者のコーナー」の回答欄の内容に関する責は、それぞれの執筆者及び回答者に属しますが、内容に関するご質問、ご意見については事務局でお受けいたします。

なお、週報の内容について、学術的研究、あるいは公衆衛生活動にかかわる業務以外の目的においては、無断転載を禁じます。