

マークをクリックするとそのページを見ることができます



発生動向総覧
P.2-6

< 第8週 > A群溶血性レンサ球菌咽頭炎の定点当たり報告数は増加し、過去5年間の同時期と比較してかなり多い / その他最新動向



注目すべき感染症

< 今週は該当記事はありません >



感染症関連情報
P.7-8

病原体情報(分離・検出情報) / 海外感染症情報 / その他



速報

< 今週は該当記事はありません >



読者のコーナー
< 今週は該当記事は
ありません >



グラフ総覧(8週)

P.9-15



8週のデータ

P.16-30

 **発生動向総覧**

< 第8週コメント > 2月25日集計分

全数報告の感染症

注意: これは当該週に診断された報告症例の集計です。しかし、迅速に情報還元するために期日を決めて集計を行いますので、当該週に診断された症例の報告が集計の期日以降に届くこともあります。それらについては一部を除いて発生動向総覧では扱いませんが、翌週あるいはそれ以降に、巻末の表の累積数に加えられることになります。

感染経路、感染原因、感染地域については、確定あるいは推定として記載されていたものを示します。

1類感染症

報告なし

2類感染症

結核357例

3類感染症

細菌性赤痢4例

菌種: *S. flexneri*(B群)1例__感染地域: カンボジア
S. sonnei(D群)3例__感染地域: 東京都1例、カンボジア1例、
 パキスタン1例

腸管出血性大腸菌感染症42例(有症者25例、うちHUS なし)

感染地域: 国内42例
 国内の感染地域: 北海道20例*、大阪府13例**、福島県2例、青森県1例、埼玉県1例、千葉県1例、福岡県1例、宮崎県1例、不明2例

* 保育所における集団感染例を含む(O26 VT1・VT2)

** 第7週に報告された保育所における集団感染例を含む(O157 VT2)

年齢群: 0歳(2例)、1歳(11例)、2歳(5例)、3歳(3例)、4歳(3例)、
 5歳(5例)、6歳(2例)、8歳(1例)、20代(3例)、30代(2例)、
 40代(2例)、60代(1例)、70代(1例)、80代(1例)

血清型・毒素型: O26 VT1・VT2(17例)、O157 VT2(11例)、O26 VT1(4例)、
 O157 VT1・VT2(4例)、O91 VT1(3例)、O26 VT不明(1例)、その他・不明(2例)

累積報告数: 133例(有症者85例、うちHUS 4例、死亡なし)

腸チフス1例

感染地域: インドネシア

パラチフス1例

感染地域: ミャンマー

4類感染症

E型肝炎2例

感染地域(感染源): 静岡県1例(不明)、佐賀県1例(不明)

A型肝炎6例

感染地域: 広島県2例、大阪府1例、愛媛県1例、国内(都道府県不明)1例、
 パキスタン1例

デング熱3例

感染地域: 国内(都道府県不明)インドネシア1例、インドネシア1例、
 フィリピン1例

マラリア1例

三日熱__感染地域: パプアニューギニア

レジオネラ症18例(肺炎型18例)

感染地域: 埼玉県2例、長野県2例、愛知県2例、福岡県2例、福島

県1例、千葉県1例、東京都1例、神奈川県1例、山梨県1例、静岡県1例、三重県1例、香川県1例、長崎県1例、熊本県1例

年齢群: 40代(3例) 50代(1例) 60代(5例) 70代(4例) 80代(4例) .うち1例死亡) 90代(1例)

累積報告数: 176例

5類感染症

アメーバ赤痢12例(腸管アメーバ症10例、腸管外アメーバ症1例、腸管及び腸管外アメーバ症1例)

感染地域: 神奈川県2例、青森県1例、埼玉県1例、大阪府1例、山口県1例、国内(都道府県不明)6例

感染経路: 性的接触1例(異性間) 経口感染2例、不明9例

ウイルス性肝炎1例 B型__感染経路: 性的接触(同性間)

カルバペネム耐性腸内細菌科細菌感染症13例

菌検出検体: 血液4例、喀痰3例、尿3例、腹水1例、鼻汁1例、その他1例

菌種: *E. cloacae* 5例、*E. aerogenes* 4例、*E. coli* 2例、その他・不明2例

感染経路: 以前からの保菌4例、医療器具関連2例、院内感染2例、その他・不明5例

急性脳炎2例 インフルエンザウイルスA型1例__年齢群: 80代

単純ヘルペスウイルス1例__年齢群: 70代

クロイツフェルト・ヤコブ病1例

遺伝性プリオン病家族性

劇症型溶血性レンサ球菌感染症3例

年齢群: 50代(1例) 90代(2例)

後天性免疫不全症候群15例(AIDS 1例、無症候11例、その他3例)

感染地域: 国内12例、インド1例、インドネシア1例、国内・国外不明1例

感染経路: 性的接触13例(異性間4例、同性間7例、異性/同性間2例) 不明2例

ジアルジア症2例 感染地域: 千葉県1例、カンボジア1例

侵襲性インフルエンザ菌感染症1例(菌検出検体: 血液)

年齢群: 70代

侵襲性肺炎球菌感染症23例(菌検出検体: 血液21例、血液/髄液2例)

年齢群: 1歳(1例) 3歳(2例) 40代(3例) 50代(2例) 60代(6例) .うち1例死亡) 70代(5例) 80代(4例) .うち1例死亡)

水痘(入院例に限る)3例(検査診断例1例、臨床診断例2例)

年齢群: 0歳(1例) 70代(1例) 80代(1例)

梅毒28例(早期顕症I期8例、早期顕症II期12例、無症候8例)

播種性クリプトコックス症2例

菌検出検体: 血液2例

感染地域: 福岡県1例、国内(都道府県不明)1例

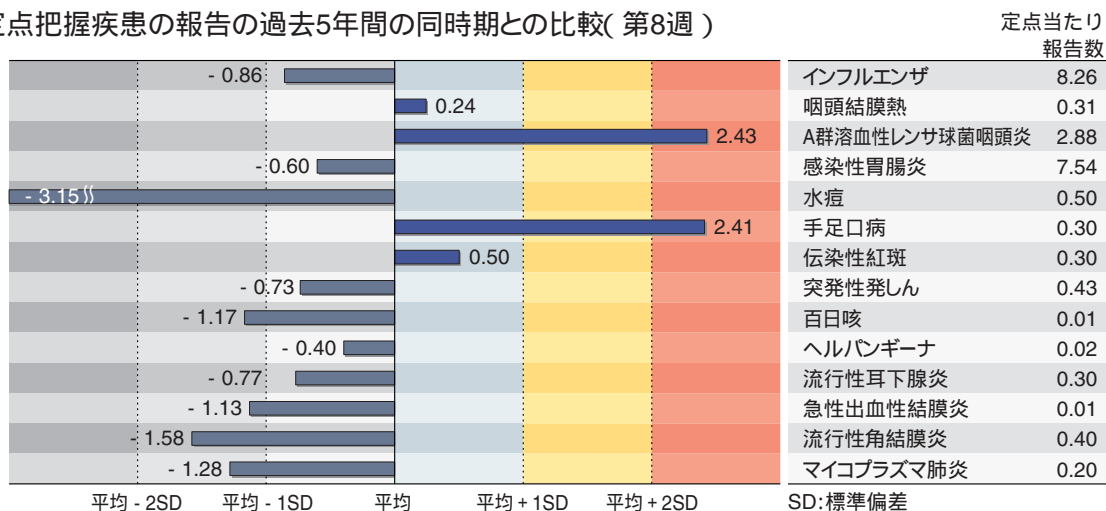
年齢群: 70代(2例 .うち1例死亡)
風しん4例(検査診断例3例、臨床診断例1例)
感染地域: 福島県1例、静岡県1例、福岡県1例、インド1例
年齢群: 10～14歳(1例) 20～24歳(1例) 30～34歳(1例) 35～39歳(1例)
累積報告数: 27例(検査診断例19例、臨床診断例8例)

(補) 2014年第8週から2015年第7週までに診断されたものの報告遅れとして、細菌性赤痢1例〔菌種: *S. sonnei*(D群)〕、感染地域: 国内(都道府県不明)〕、パラチフス1例(感染地域: インド) E型肝炎2例(感染地域(感染源): 北海道/広島県1例(不明) 愛知県1例(輸血))、 Dengue熱1例(感染地域: インドネシア) カルバペネム耐性腸内細菌科細菌感染症8例(感染経路: 以前からの保菌4例、手術部位1例、その他1例、不明2例) 急性脳炎5例(インフルエンザウイルスAH3 1例__年齢群: 20代 .インフルエンザウイルスA型1例__年齢群: 7歳 .単純ヘルペスウイルス1例__年齢群: 10代 .エンテロウイルス1例__年齢群: 10代 .病原体不明1例__年齢群: 0歳) 劇症型溶血性レンサ球菌感染症4例(50代(1例) 60代(2例 .うち1例死亡) 80代(1例))、水痘(入院例に限る)5例(3歳(1例) 20代(3例) 80代(1例))、播種性クリプトコックス症2例(感染地域: 埼玉県1例、長野県1例 .年齢群: 70代(1例) 90代(1例 .死亡))、バンコマイシン耐性腸球菌感染症3例(遺伝子型: *VanB* 1例__菌検出検体: 便 .遺伝子型: 不明2例__菌検出検体: 尿1例、膿1例)などの報告があった。

定点把握の対象となる5類感染症

全国の指定された医療機関(定点)から報告され、疾患により小児科定点(約3,000カ所)、インフルエンザ(小児科・内科)定点(約5,000カ所)、眼科定点(約600カ所)、基幹定点(約500カ所)に分かれています。また、定点当たり報告数は、報告数/定点医療機関数です(増減の目安は小数点第3位以下を含む)。

定点把握疾患の報告の過去5年間の同時期との比較(第8週)



当該週と過去5年間の平均(過去5年間の前週、当該週、後週の合計15週の平均)との差をグラフ上に表現した。

インフルエンザ

定点当たり報告数は第5週以降減少が続いている。都道府県別の上位3位は福井県(19.69)、高知県(17.21)、沖縄県(14.53)である。基幹定点からのインフルエンザ入院サーベイランスにおける報告数は399例と前週と比較して減少した。都道府県別では46都道府県から報告があり、年齢別では0歳(20例)、1~9歳(69例)、10代(8例)、20代(4例)、30代(14例)、40代(10例)、50代(13例)、60代(39例)、70代(65例)、80歳以上(157例)であった。

小児科定点報告疾患(主なもの)

RSウイルス感染症の報告数は1,420例と第5週以降減少が続いている。年齢別では1歳以下の報告数が全体の約73%を占めている。

咽頭結膜熱の定点当たり報告数は増加した。都道府県別の上位3位は富山県(1.10)、新潟県(0.82)、鹿児島県(0.80)である。

A群溶血性レンサ球菌咽頭炎の定点当たり報告数は増加し、過去5年間の同時期(前週、当該週、後週)と比較してかなり多い。都道府県別の上位3位は鳥取県(7.16)、山形県(6.34)、石川県(6.24)である。

感染性胃腸炎の定点当たり報告数は増加した。都道府県別の上位3位は大分県(12.11)、宮城県(11.88)、福井県(11.64)である。

水痘の定点当たり報告数は増加した。都道府県別の上位3位は沖縄県(1.44)、富山県(1.17)、宮城県(1.12)である。

手足口病の定点当たり報告数は2週連続で減少したが、過去5年間の同時期と比較してかなり多い。都道府県別の上位3位は佐賀県(1.35)、沖縄県(1.32)、山形県(1.21)である。

伝染性紅斑の定点当たり報告数は第5週以降減少が続いている。都道府県別の上位3位は石川県(0.97)、宮城県(0.81)、東京都(0.67)、神奈川県(0.67)である。

百日咳の定点当たり報告数は増加した。都道府県別の上位3位は沖縄県(0.06)、鳥取県(0.05)、東京都(0.03)である。

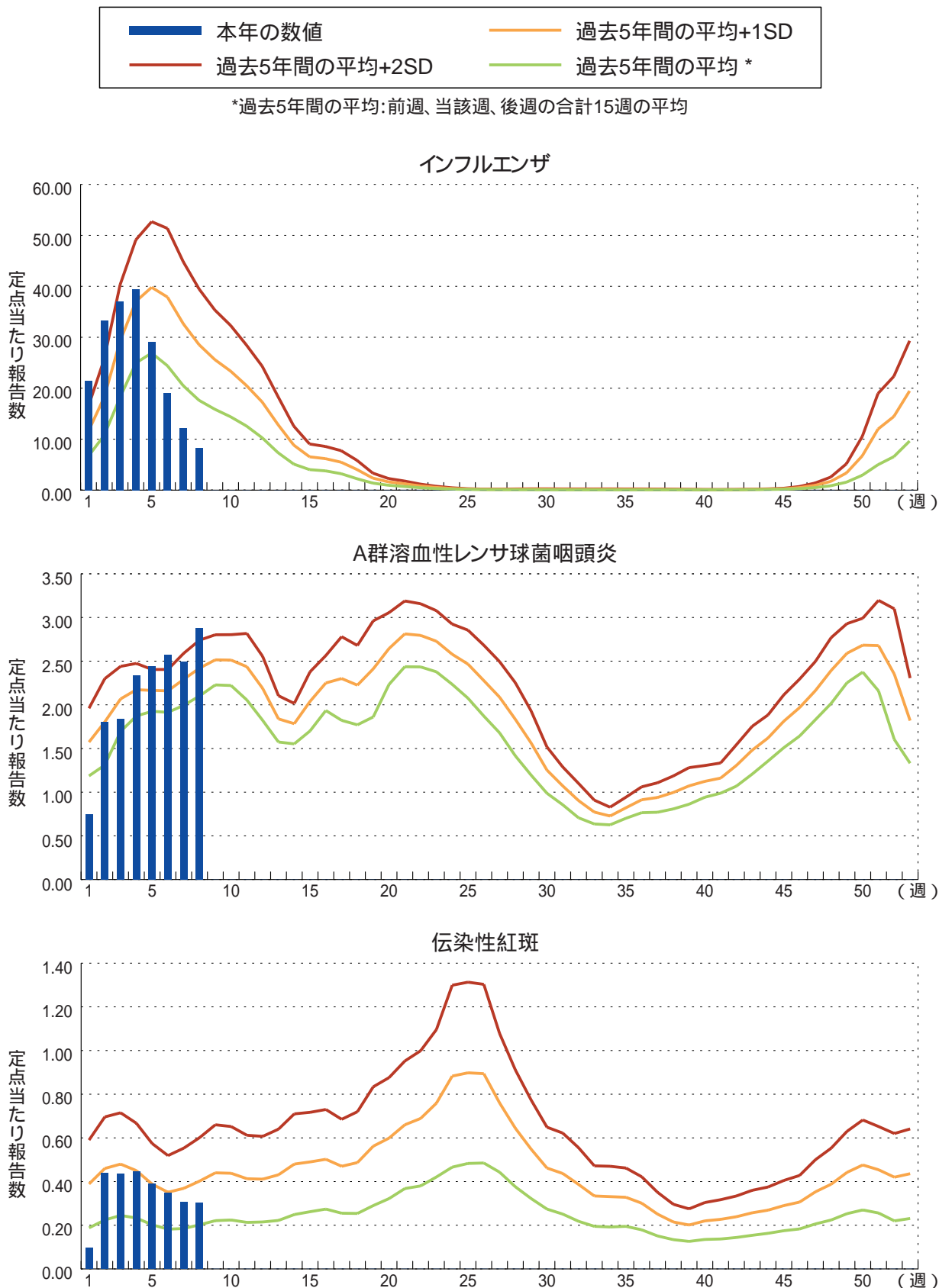
基幹定点報告疾患

マイコプラズマ肺炎の定点当たり報告数は減少した。都道府県別の上位3位は石川県(1.00)、香川県(0.80)、福島県(0.71)である。

感染性胃腸炎(ロタウイルスに限る)の定点当たり報告数は3週連続で増加した。37都府県から147例報告があり、年齢別では0歳(21例)、1~4歳(103例)、5~9歳(15例)、10代(3例)、20代(2例)、40代(1例)、60代(1例)、70歳以上(1例)であった。

図. 主要定点把握疾患の過去5年間との週別比較(2015年第8週)

青のバーで示す本年の定点当たり報告数が赤のラインを超えているときには、過去5年間の週と比較してかなり多いことを示す。





感染症関連情報

病原体情報

病原微生物検出情報(IASR): <http://www.nih.go.jp/niid/ja/iasr.html>

< 分離・検出情報 >

インフルエンザウイルス分離・検出状況

<http://www.nih.go.jp/niid/ja/iasr-inf.html>

ノロウイルス等検出状況

<http://www.nih.go.jp/niid/ja/iasr-noro.html>

麻疹ウイルス分離・検出状況

<http://www.nih.go.jp/niid/ja/iasr-measles.html>

A型肝炎ウイルス分離・検出状況

RSウイルス分離・検出状況

<http://www.nih.go.jp/niid/ja/iasr/510-surveillance/iasr/graphs/4563-iasrgtopics.html>

海外感染症情報

厚生労働省検疫所(FORTH): <http://www.forth.go.jp/>

欧州における麻しんワクチン接種の強化が求められています

<http://www.forth.go.jp/topics/2015/02271606.html>

中東呼吸器症候群(MERS)の発生状況(更新11)

<http://www.forth.go.jp/topics/2015/02271214.html>

鳥インフルエンザA(H7N9)の発生状況(更新5)

<http://www.forth.go.jp/topics/2015/02271210.html>

エボラ出血熱の発生状況(第8週): 補足

<http://www.forth.go.jp/topics/2015/02270851.html>

エボラ出血熱の発生状況(第8週)

<http://www.forth.go.jp/topics/2015/02261046.html>

世界におけるインフルエンザの流行状況(更新3)

<http://www.forth.go.jp/moreinfo/topics/2015/02251302.html>

ブルネイ でデング熱が流行しています

<http://www.forth.go.jp/topics/2015/02250858.html>

中東呼吸器症候群(MERS)の発生状況(更新10)

<http://www.forth.go.jp/topics/2015/02241508.html>

ブラジル・サンパウロ州でデング熱が流行しています

<http://www.forth.go.jp/topics/2015/02241412.html>

エボラ出血熱の発生状況(第7週): 補足2

<http://www.forth.go.jp/topics/2015/02240854.html>

エボラ出血熱の発生状況(第7週): 補足

<http://www.forth.go.jp/topics/2015/02231106.html>

その他

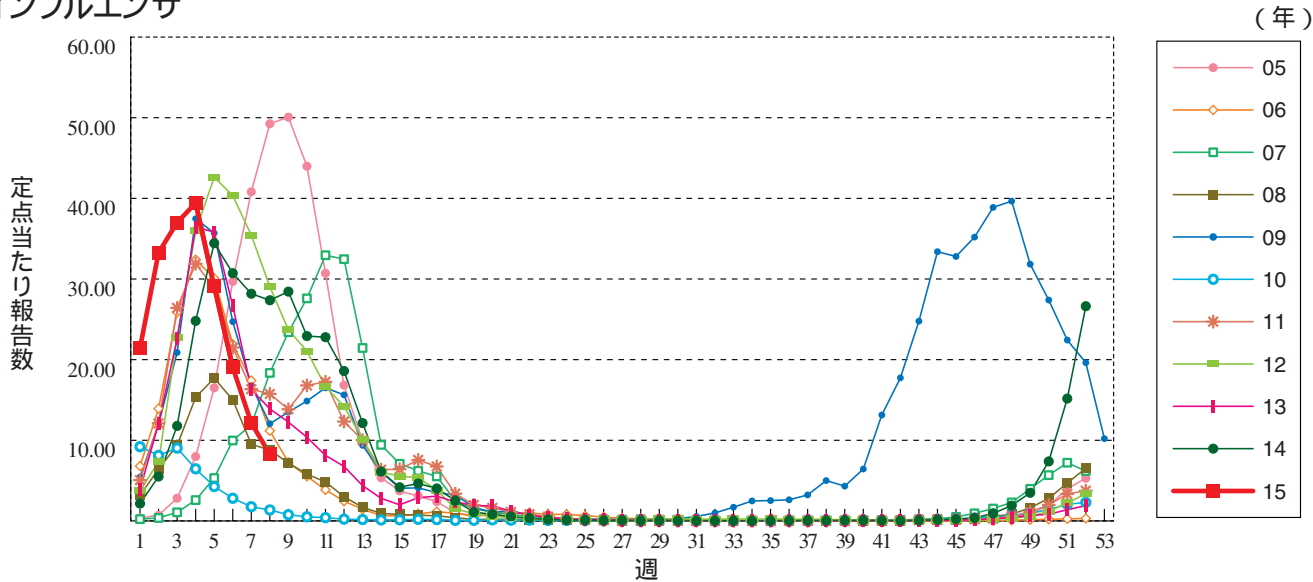
2015年からのIDWRの変更について

<http://www.nih.go.jp/niid/ja/maintenance/5332-2015-idwrchange.html>

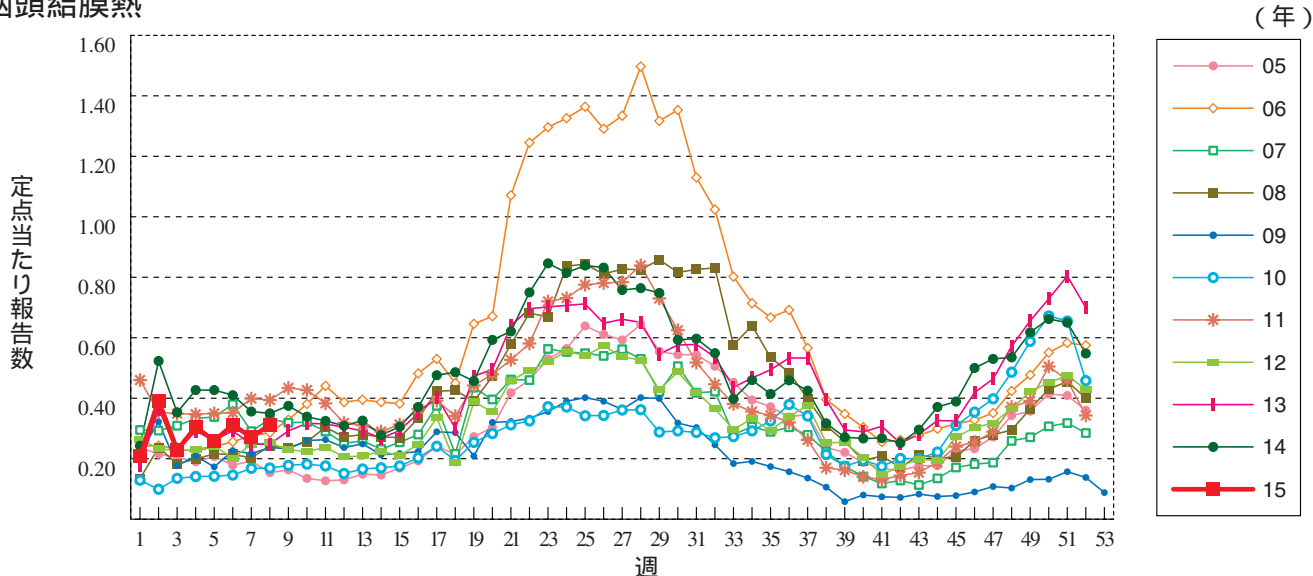


グラフ総覧(8週)

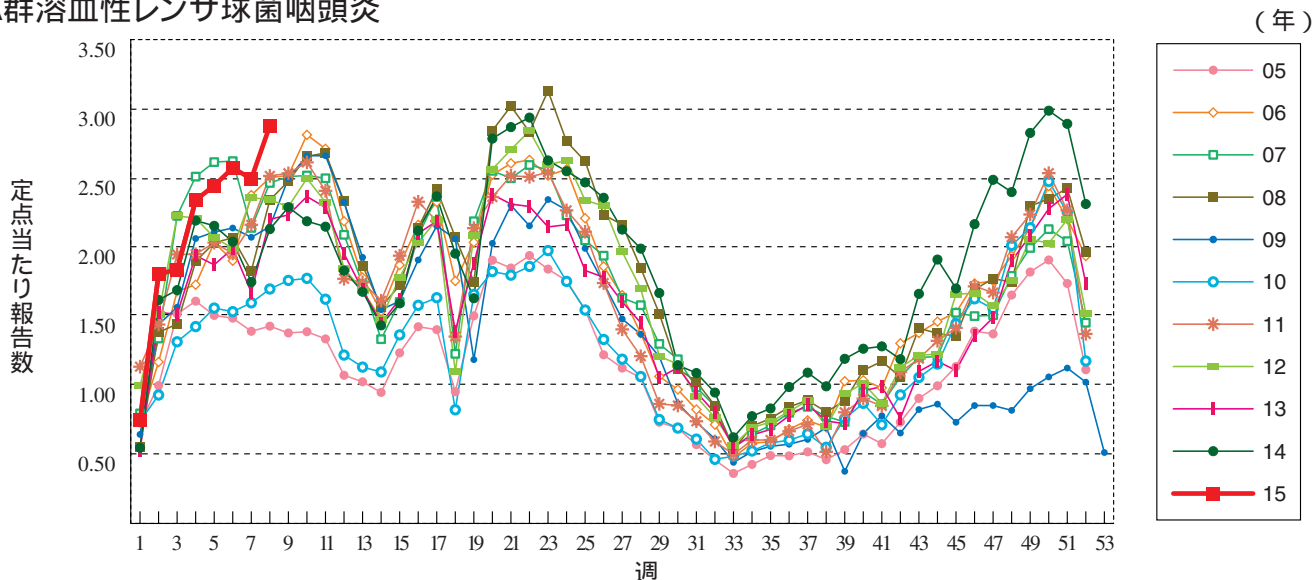
インフルエンザ



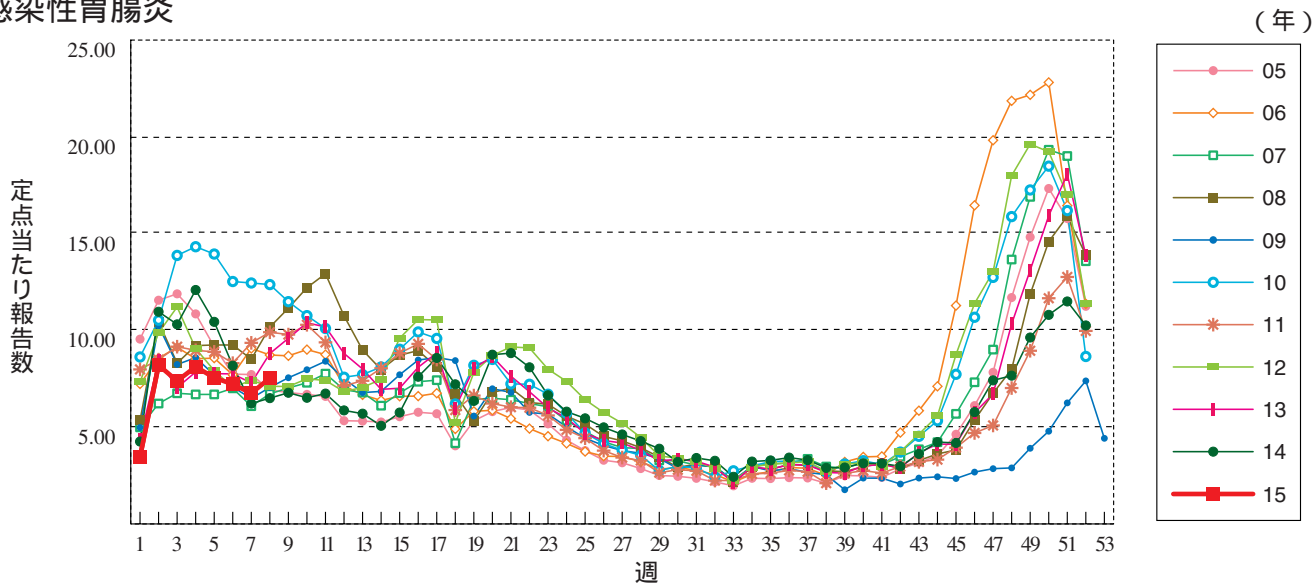
咽頭結膜熱



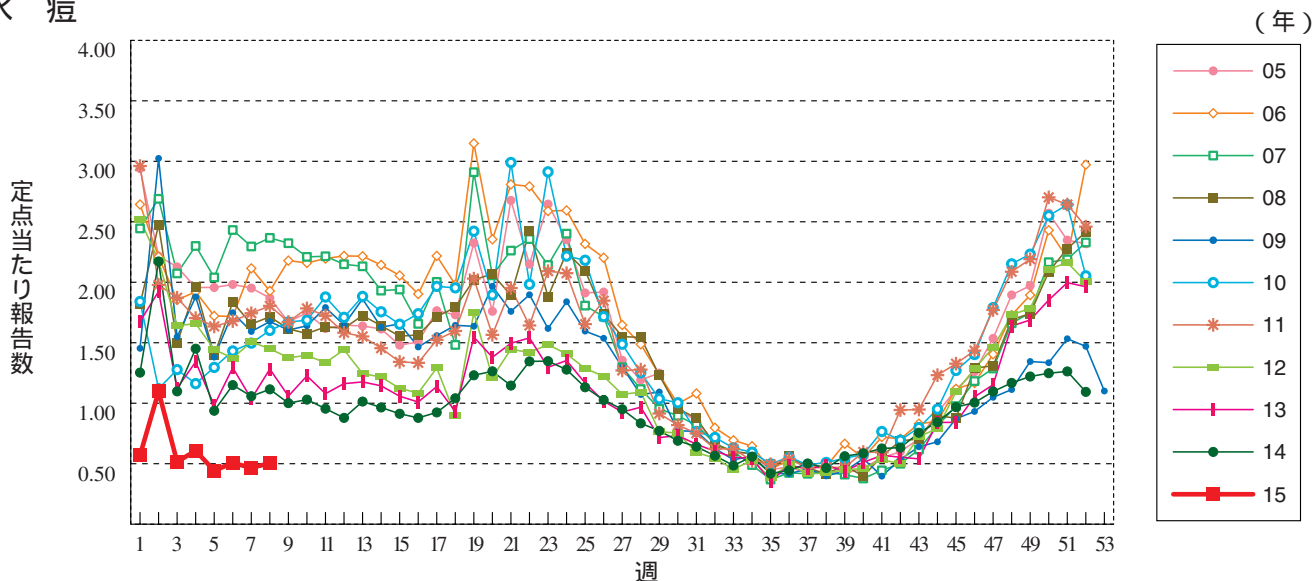
A群溶血性レンサ球菌咽頭炎



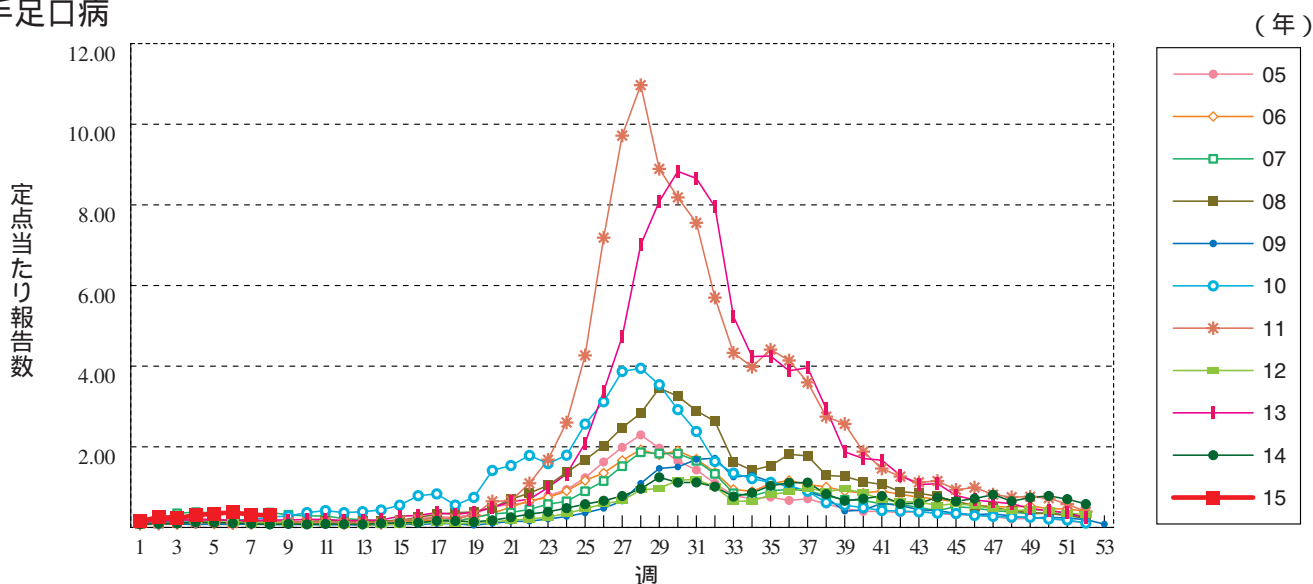
感染性胃腸炎



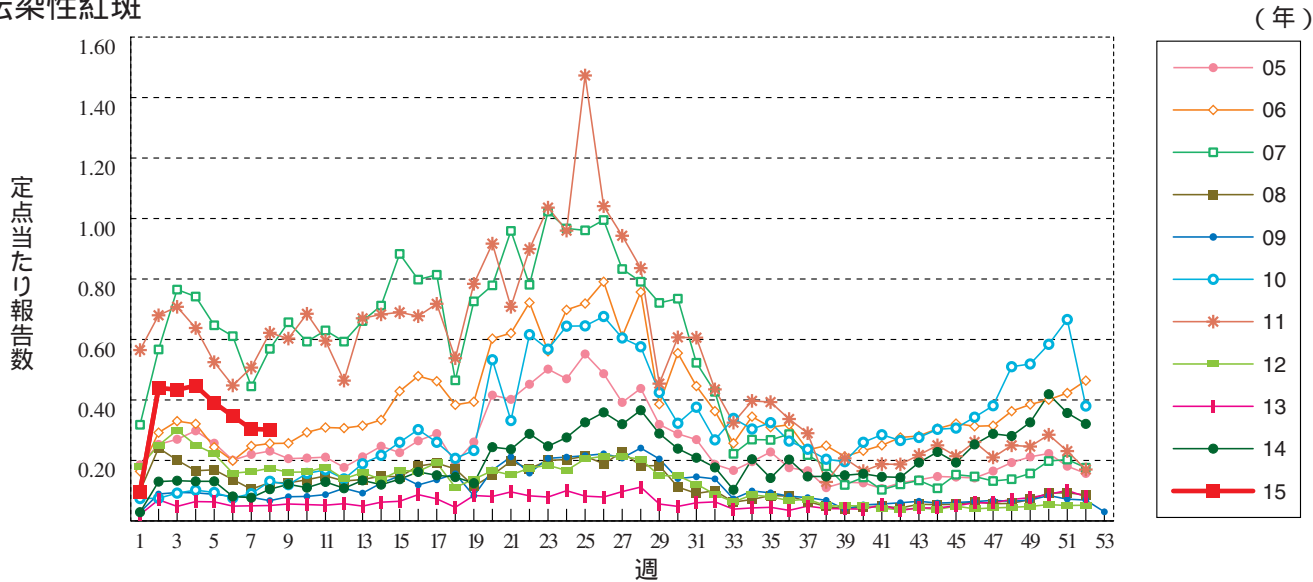
水痘



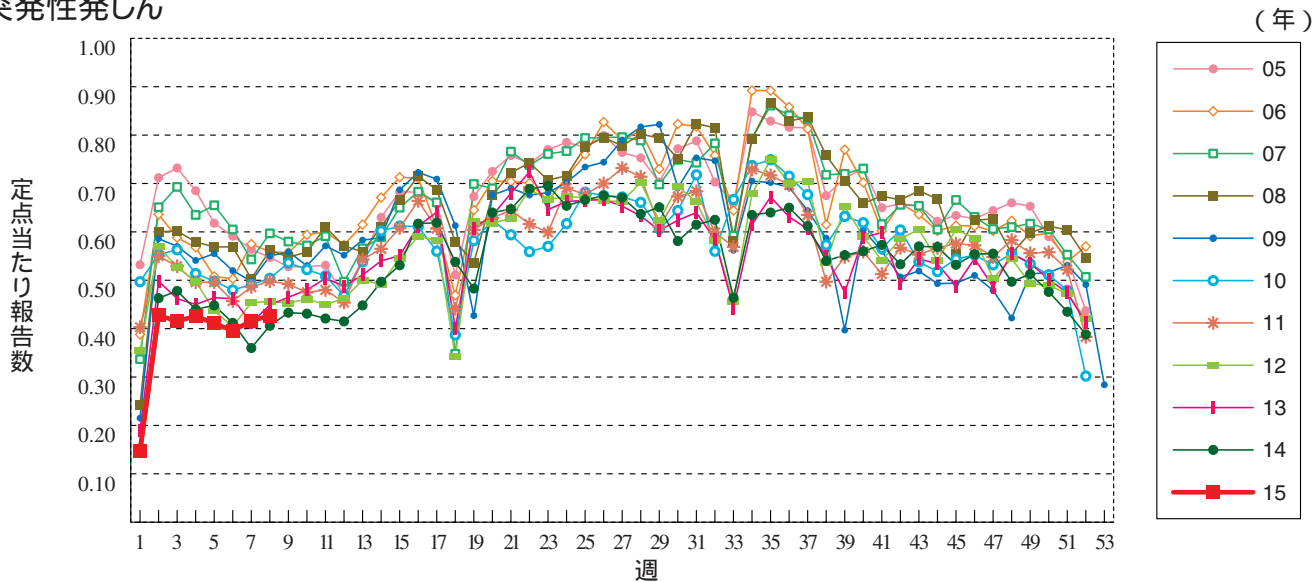
手足口病



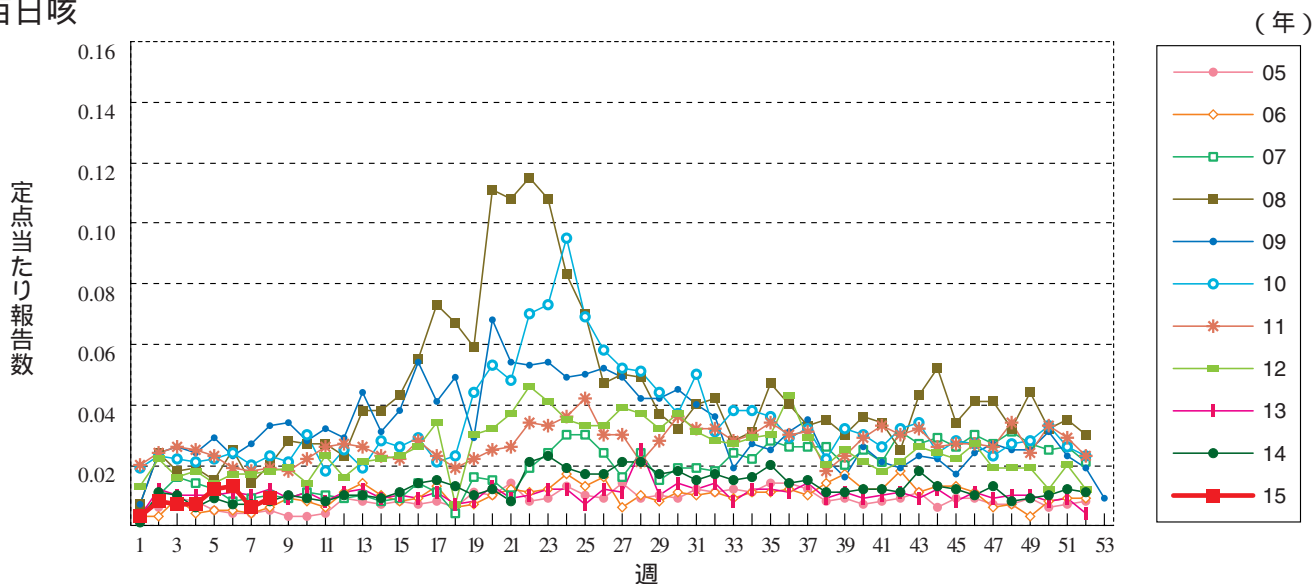
伝染性紅斑



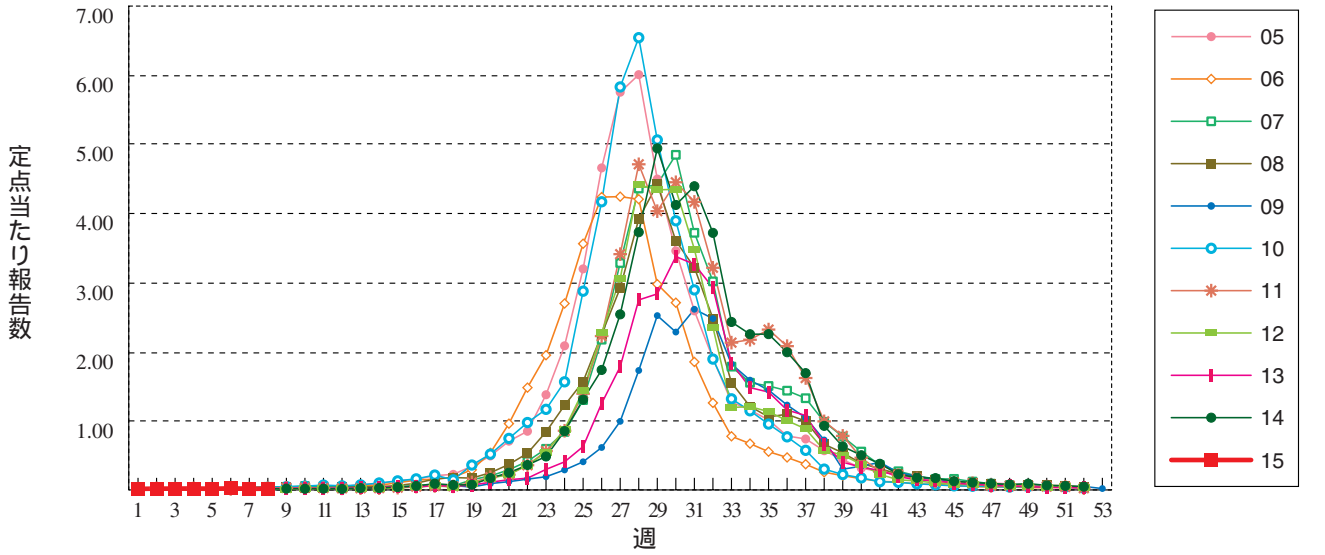
突発性発しん



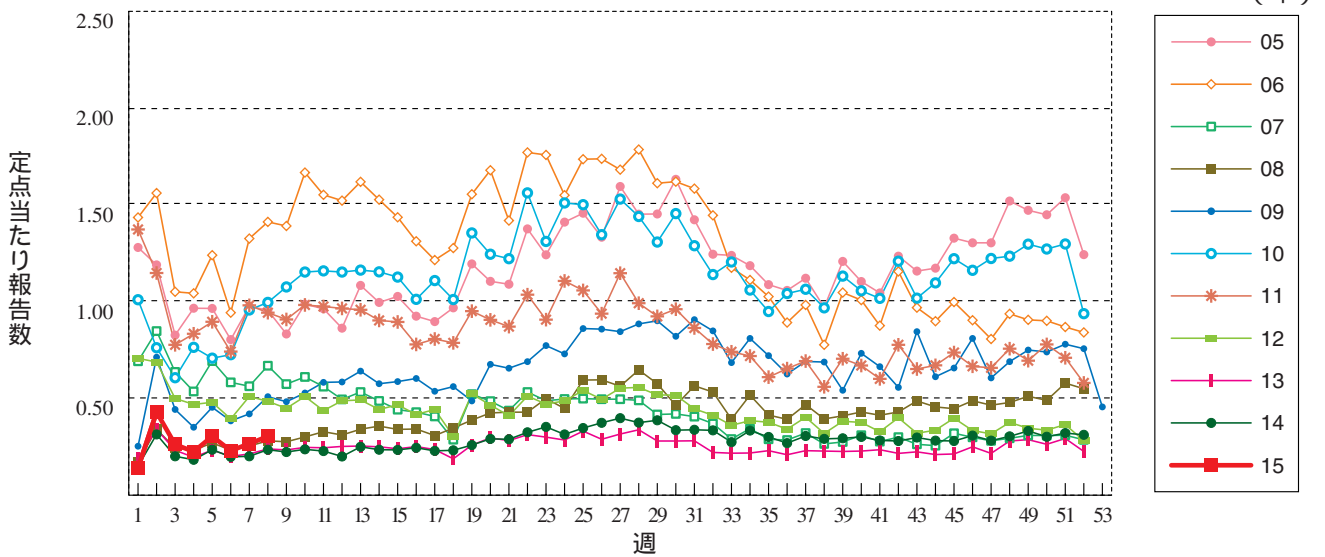
百日咳



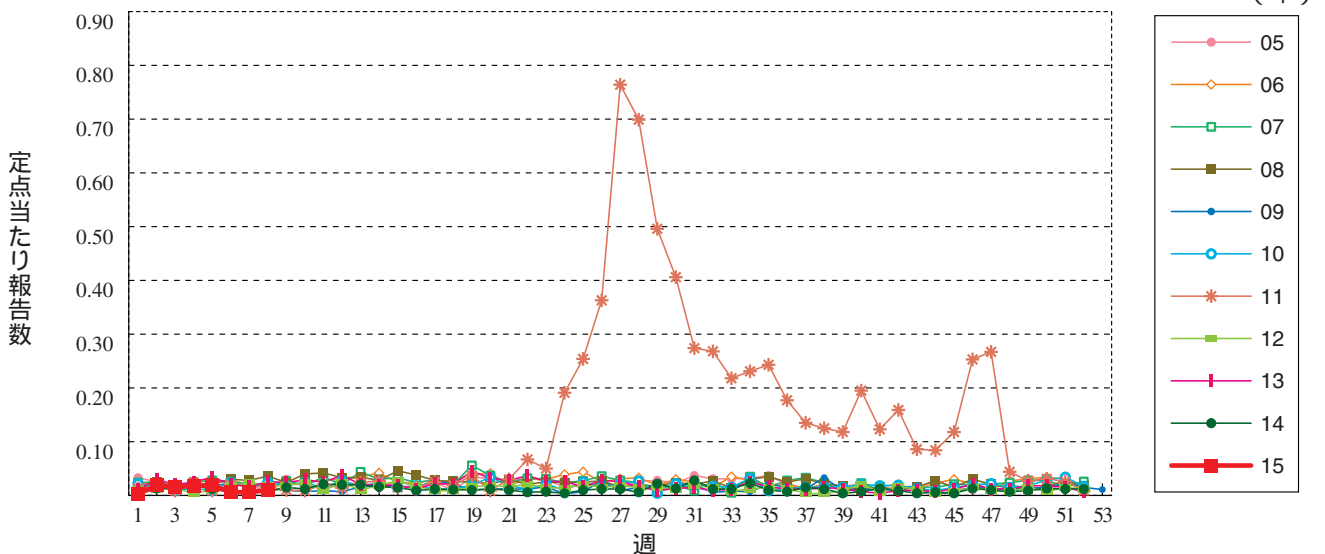
ヘルパンギーナ



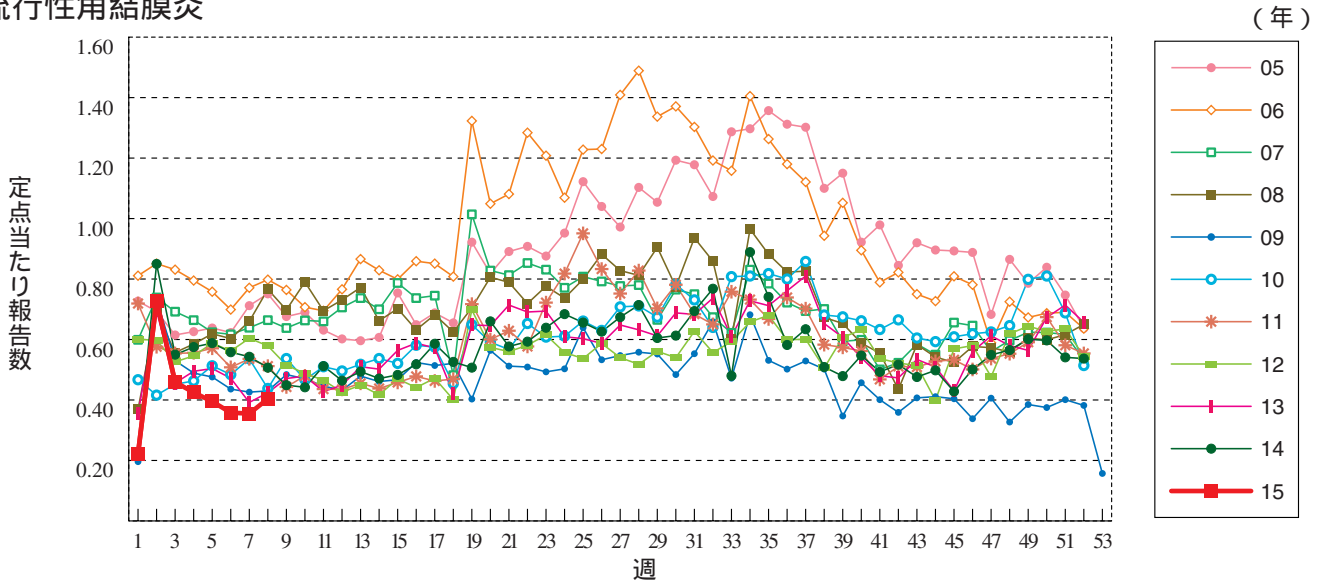
流行性耳下腺炎



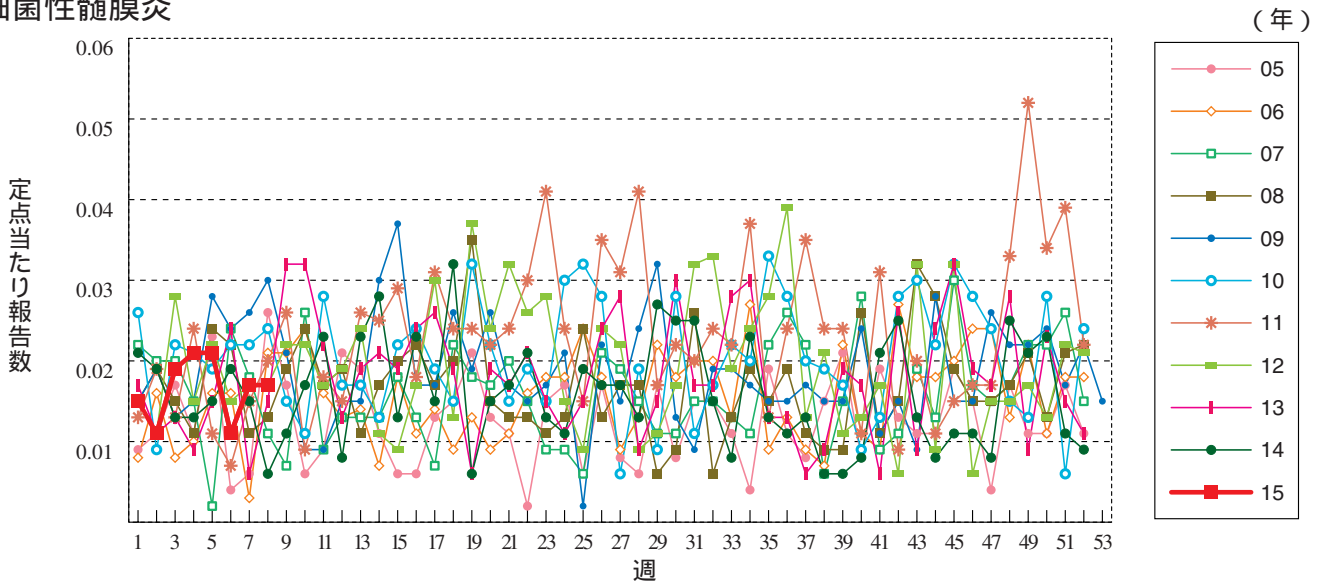
急性出血性結膜炎



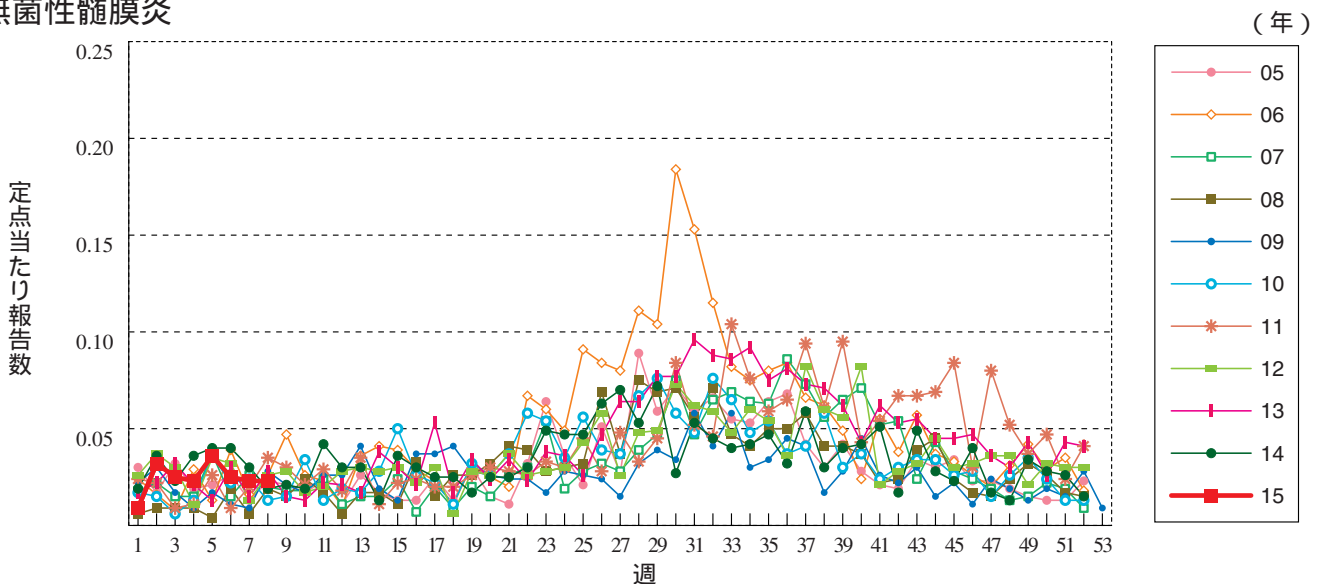
流行性角結膜炎



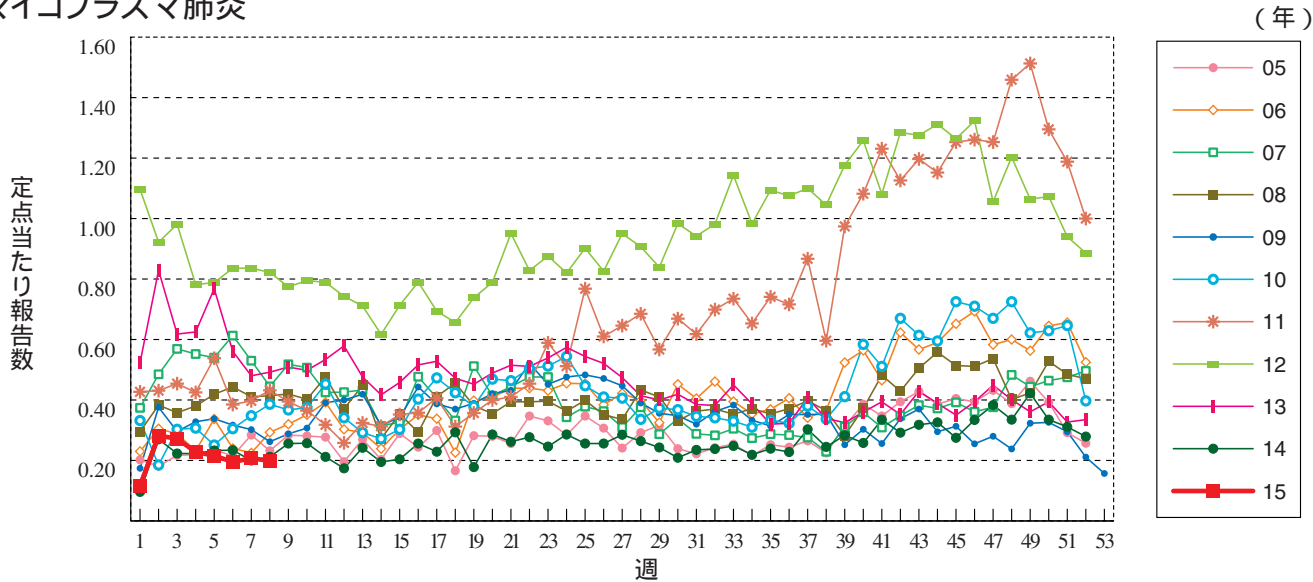
細菌性髄膜炎



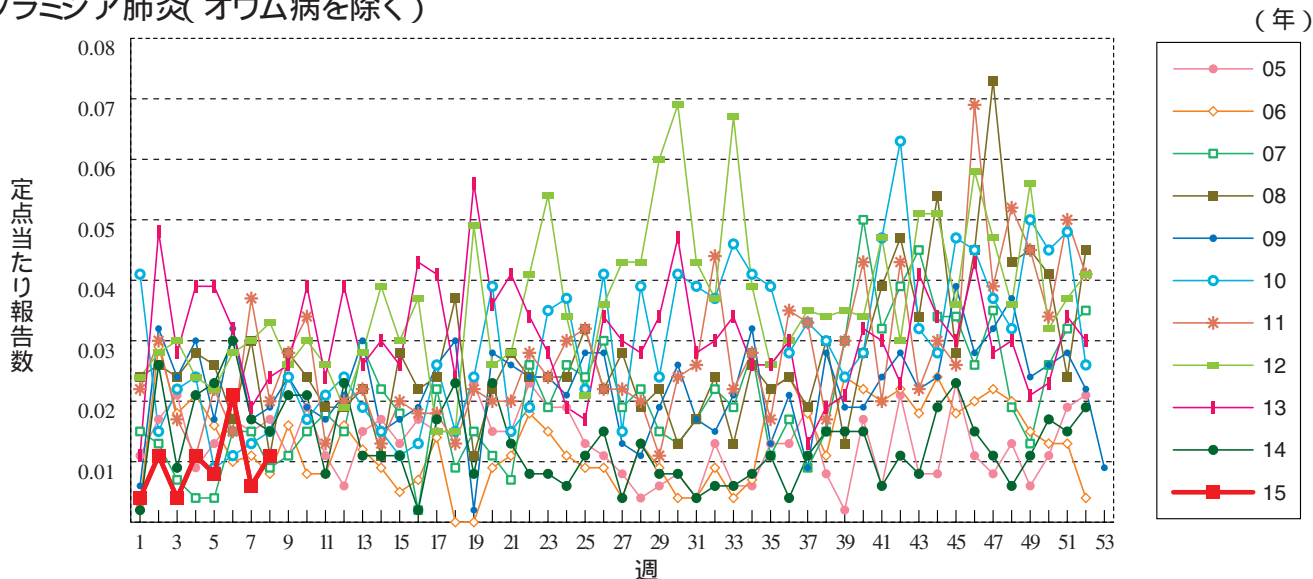
無菌性髄膜炎



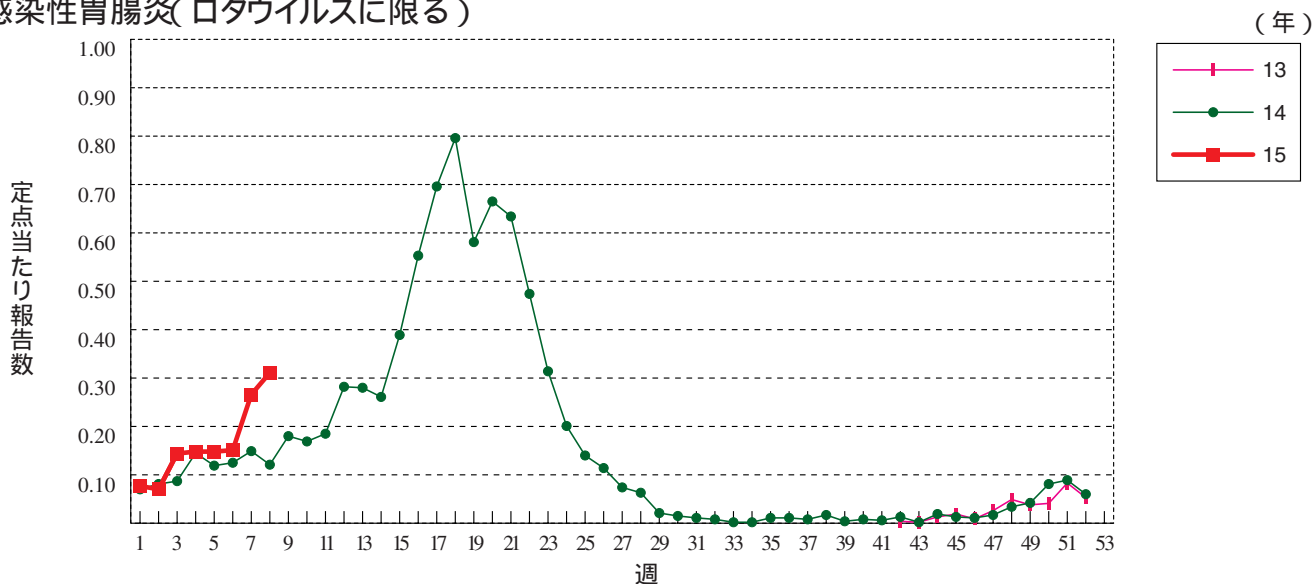
マイコプラズマ肺炎



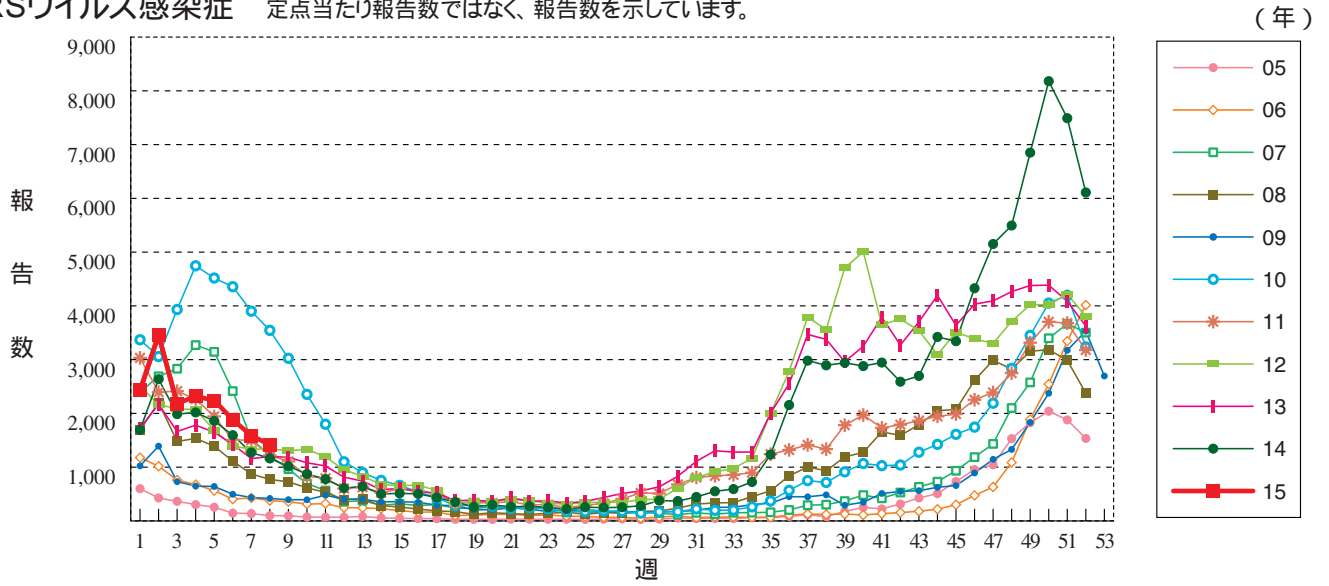
クラミジア肺炎(オウム病を除く)



感染性胃腸炎(ロタウイルスに限る)



RSウイルス感染症 定点当たり報告数ではなく、報告数を示しています。





8週のデータ

注) 表中の報告数は2月25日集計分であり、その後の報告は次週以降の累積に反映されます。
 新型インフルエンザは掲載していません。

報告数・累積報告数、疾病・都道府県別

2015年8週

| | エボラ出血熱 | | クリミア・コンゴ出血熱 | | 痘 瘡 | | 南米出血熱 | | ペ ス ト | | マールブルグ病 | | ラッサ熱 | | 急性灰白髄炎 | | 結 核 | |
|------|--------|----|-------------|----|-----|----|-------|----|-------|----|---------|----|------|----|--------|----|-----|------|
| | 報告数 | 累積 | 報告数 | 累積 | 報告数 | 累積 | 報告数 | 累積 | 報告数 | 累積 | 報告数 | 累積 | 報告数 | 累積 | 報告数 | 累積 | 報告数 | 累積 |
| 総 数 | - | - | - | - | - | - | - | - | - | - | - | - | - | - | - | - | 357 | 3036 |
| 北海道 | - | - | - | - | - | - | - | - | - | - | - | - | - | - | - | - | 26 | 97 |
| 青森県 | - | - | - | - | - | - | - | - | - | - | - | - | - | - | - | - | 7 | 48 |
| 岩手県 | - | - | - | - | - | - | - | - | - | - | - | - | - | - | - | - | 5 | 27 |
| 宮城県 | - | - | - | - | - | - | - | - | - | - | - | - | - | - | - | - | 4 | 41 |
| 秋田県 | - | - | - | - | - | - | - | - | - | - | - | - | - | - | - | - | 2 | 18 |
| 山形県 | - | - | - | - | - | - | - | - | - | - | - | - | - | - | - | - | - | 22 |
| 福島県 | - | - | - | - | - | - | - | - | - | - | - | - | - | - | - | - | 4 | 40 |
| 茨城県 | - | - | - | - | - | - | - | - | - | - | - | - | - | - | - | - | 8 | 76 |
| 栃木県 | - | - | - | - | - | - | - | - | - | - | - | - | - | - | - | - | 3 | 32 |
| 群馬県 | - | - | - | - | - | - | - | - | - | - | - | - | - | - | - | - | 6 | 26 |
| 埼玉県 | - | - | - | - | - | - | - | - | - | - | - | - | - | - | - | - | 1 | 104 |
| 千葉県 | - | - | - | - | - | - | - | - | - | - | - | - | - | - | - | - | 28 | 155 |
| 東京都 | - | - | - | - | - | - | - | - | - | - | - | - | - | - | - | - | 72 | 458 |
| 神奈川県 | - | - | - | - | - | - | - | - | - | - | - | - | - | - | - | - | 19 | 229 |
| 新潟県 | - | - | - | - | - | - | - | - | - | - | - | - | - | - | - | - | 7 | 56 |
| 富山県 | - | - | - | - | - | - | - | - | - | - | - | - | - | - | - | - | 1 | 22 |
| 石川県 | - | - | - | - | - | - | - | - | - | - | - | - | - | - | - | - | - | 32 |
| 福井県 | - | - | - | - | - | - | - | - | - | - | - | - | - | - | - | - | 1 | 12 |
| 山梨県 | - | - | - | - | - | - | - | - | - | - | - | - | - | - | - | - | 4 | 13 |
| 長野県 | - | - | - | - | - | - | - | - | - | - | - | - | - | - | - | - | 5 | 43 |
| 岐阜県 | - | - | - | - | - | - | - | - | - | - | - | - | - | - | - | - | 5 | 57 |
| 静岡県 | - | - | - | - | - | - | - | - | - | - | - | - | - | - | - | - | 4 | 46 |
| 愛知県 | - | - | - | - | - | - | - | - | - | - | - | - | - | - | - | - | 29 | 214 |
| 三重県 | - | - | - | - | - | - | - | - | - | - | - | - | - | - | - | - | 4 | 49 |
| 滋賀県 | - | - | - | - | - | - | - | - | - | - | - | - | - | - | - | - | 5 | 33 |
| 京都府 | - | - | - | - | - | - | - | - | - | - | - | - | - | - | - | - | 2 | 67 |
| 大阪府 | - | - | - | - | - | - | - | - | - | - | - | - | - | - | - | - | 28 | 227 |
| 兵庫県 | - | - | - | - | - | - | - | - | - | - | - | - | - | - | - | - | 20 | 141 |
| 奈良県 | - | - | - | - | - | - | - | - | - | - | - | - | - | - | - | - | 4 | 37 |
| 和歌山県 | - | - | - | - | - | - | - | - | - | - | - | - | - | - | - | - | 3 | 22 |
| 鳥取県 | - | - | - | - | - | - | - | - | - | - | - | - | - | - | - | - | - | 7 |
| 島根県 | - | - | - | - | - | - | - | - | - | - | - | - | - | - | - | - | - | 9 |
| 岡山県 | - | - | - | - | - | - | - | - | - | - | - | - | - | - | - | - | 4 | 37 |
| 広島県 | - | - | - | - | - | - | - | - | - | - | - | - | - | - | - | - | 3 | 43 |
| 山口県 | - | - | - | - | - | - | - | - | - | - | - | - | - | - | - | - | 2 | 23 |
| 徳島県 | - | - | - | - | - | - | - | - | - | - | - | - | - | - | - | - | 2 | 18 |
| 香川県 | - | - | - | - | - | - | - | - | - | - | - | - | - | - | - | - | 1 | 21 |
| 愛媛県 | - | - | - | - | - | - | - | - | - | - | - | - | - | - | - | - | 1 | 32 |
| 高知県 | - | - | - | - | - | - | - | - | - | - | - | - | - | - | - | - | 3 | 23 |
| 福岡県 | - | - | - | - | - | - | - | - | - | - | - | - | - | - | - | - | 12 | 141 |
| 佐賀県 | - | - | - | - | - | - | - | - | - | - | - | - | - | - | - | - | 1 | 17 |
| 長崎県 | - | - | - | - | - | - | - | - | - | - | - | - | - | - | - | - | 2 | 33 |
| 熊本県 | - | - | - | - | - | - | - | - | - | - | - | - | - | - | - | - | - | 19 |
| 大分県 | - | - | - | - | - | - | - | - | - | - | - | - | - | - | - | - | 4 | 33 |
| 宮崎県 | - | - | - | - | - | - | - | - | - | - | - | - | - | - | - | - | 7 | 39 |
| 鹿児島県 | - | - | - | - | - | - | - | - | - | - | - | - | - | - | - | - | 6 | 53 |
| 沖縄県 | - | - | - | - | - | - | - | - | - | - | - | - | - | - | - | - | 2 | 44 |

*病原体がSARSコロナウイルスであるものに限る。
 **病原体がMERSコロナウイルスであるものに限る。2014年7月26日より届出対象疾患となりました。
 ***2013年5月6日より届出対象疾患となりました。

報告数・累積報告数, 疾病・都道府県別

2015年8週

| | ジフテリア | | 重症急性 呼吸器症候群* | | 中東呼吸器 症候群** | | 鳥インフル エンザ(H5N1) | | 鳥インフル エンザ(H7N9)*** | | コレラ | | 細菌性赤痢 | | 腸管出血性 大腸菌感染症 | | 腸チフス | |
|------|-------|----|-----------------|----|----------------|----|--------------------|----|-----------------------|----|-----|----|-------|----|-----------------|----|------|----|
| | 報告数 | 累積 | 報告数 | 累積 | 報告数 | 累積 | 報告数 | 累積 | 報告数 | 累積 | 報告数 | 累積 | 報告数 | 累積 | 報告数 | 累積 | 報告数 | 累積 |
| 総数 | - | - | - | - | - | - | - | - | - | - | 2 | 4 | 16 | 42 | 133 | 1 | 6 | |
| 北海道 | - | - | - | - | - | - | - | - | - | - | - | - | - | - | 20 | 22 | - | - |
| 青森県 | - | - | - | - | - | - | - | - | - | - | - | - | - | - | 1 | 1 | - | - |
| 岩手県 | - | - | - | - | - | - | - | - | - | - | - | - | - | - | - | - | - | - |
| 宮城県 | - | - | - | - | - | - | - | - | - | - | 1 | - | - | - | - | - | - | - |
| 秋田県 | - | - | - | - | - | - | - | - | - | - | - | - | - | - | - | - | - | - |
| 山形県 | - | - | - | - | - | - | - | - | - | - | - | - | - | - | - | 1 | - | - |
| 福島県 | - | - | - | - | - | - | - | - | - | - | 1 | 1 | 1 | 2 | 4 | - | - | - |
| 茨城県 | - | - | - | - | - | - | - | - | - | - | - | - | - | - | - | 1 | - | - |
| 栃木県 | - | - | - | - | - | - | - | - | - | - | - | - | - | - | - | - | - | - |
| 群馬県 | - | - | - | - | - | - | - | - | - | - | - | - | - | - | - | - | - | - |
| 埼玉県 | - | - | - | - | - | - | - | - | - | - | - | - | - | - | 1 | 6 | - | - |
| 千葉県 | - | - | - | - | - | - | - | - | - | - | - | - | - | - | 1 | 4 | - | - |
| 東京都 | - | - | - | - | - | - | - | - | - | - | - | - | 2 | 6 | - | 7 | - | 2 |
| 神奈川県 | - | - | - | - | - | - | - | - | - | - | - | - | - | 1 | - | 6 | - | 2 |
| 新潟県 | - | - | - | - | - | - | - | - | - | - | - | - | - | 2 | - | - | - | - |
| 富山県 | - | - | - | - | - | - | - | - | - | - | - | - | - | - | - | - | - | - |
| 石川県 | - | - | - | - | - | - | - | - | - | - | - | - | - | - | - | 2 | - | - |
| 福井県 | - | - | - | - | - | - | - | - | - | - | - | - | - | - | - | - | - | - |
| 山梨県 | - | - | - | - | - | - | - | - | - | - | - | - | - | - | - | - | - | - |
| 長野県 | - | - | - | - | - | - | - | - | - | - | - | - | 1 | - | 16 | - | - | - |
| 岐阜県 | - | - | - | - | - | - | - | - | - | - | - | - | - | - | - | - | - | - |
| 静岡県 | - | - | - | - | - | - | - | - | - | - | - | - | - | 1 | - | - | - | - |
| 愛知県 | - | - | - | - | - | - | - | - | - | - | - | - | - | - | 1 | 1 | 1 | 1 |
| 三重県 | - | - | - | - | - | - | - | - | - | - | - | - | - | - | - | 4 | - | - |
| 滋賀県 | - | - | - | - | - | - | - | - | - | - | - | - | - | - | - | 2 | - | - |
| 京都府 | - | - | - | - | - | - | - | - | - | - | - | - | - | - | - | 1 | - | - |
| 大阪府 | - | - | - | - | - | - | - | - | - | - | - | - | - | 1 | 13 | 26 | - | - |
| 兵庫県 | - | - | - | - | - | - | - | - | - | - | - | - | - | - | - | 6 | - | - |
| 奈良県 | - | - | - | - | - | - | - | - | - | - | - | - | - | - | - | - | - | - |
| 和歌山県 | - | - | - | - | - | - | - | - | - | - | - | - | - | - | - | - | - | - |
| 鳥取県 | - | - | - | - | - | - | - | - | - | - | - | - | - | - | - | - | - | - |
| 島根県 | - | - | - | - | - | - | - | - | - | - | - | - | - | - | - | - | - | - |
| 岡山県 | - | - | - | - | - | - | - | - | - | - | - | - | - | - | - | 2 | - | - |
| 広島県 | - | - | - | - | - | - | - | - | - | - | - | - | - | - | - | - | - | 1 |
| 山口県 | - | - | - | - | - | - | - | - | - | - | - | - | - | - | - | - | - | - |
| 徳島県 | - | - | - | - | - | - | - | - | - | - | - | - | - | - | - | - | - | - |
| 香川県 | - | - | - | - | - | - | - | - | - | - | - | - | - | - | - | 1 | - | - |
| 愛媛県 | - | - | - | - | - | - | - | - | - | - | - | - | - | - | - | - | - | - |
| 高知県 | - | - | - | - | - | - | - | - | - | - | - | - | - | - | - | - | - | - |
| 福岡県 | - | - | - | - | - | - | - | - | - | - | - | - | 1 | 2 | 1 | 10 | - | - |
| 佐賀県 | - | - | - | - | - | - | - | - | - | - | - | - | - | - | 1 | 4 | - | - |
| 長崎県 | - | - | - | - | - | - | - | - | - | - | - | - | - | - | - | 1 | - | - |
| 熊本県 | - | - | - | - | - | - | - | - | - | - | - | - | - | - | - | 1 | - | - |
| 大分県 | - | - | - | - | - | - | - | - | - | - | - | - | - | - | - | - | - | - |
| 宮崎県 | - | - | - | - | - | - | - | - | - | - | - | - | - | - | 1 | 1 | - | - |
| 鹿児島県 | - | - | - | - | - | - | - | - | - | - | - | - | - | - | - | 2 | - | - |
| 沖縄県 | - | - | - | - | - | - | - | - | - | - | - | - | - | - | - | 1 | - | - |

報告数・累積報告数, 疾病・都道府県別

2015年8週

| | パラチフス | | E型肝炎 | | ウエストナイル熱 | | A型肝炎 | | エキノコックス症 | | 黄熱 | | オウム病 | | オムスク出血熱 | | 回帰熱 | |
|------|-------|----|------|----|----------|----|------|----|----------|----|-----|----|------|----|---------|----|-----|----|
| | 報告数 | 累積 | 報告数 | 累積 | 報告数 | 累積 | 報告数 | 累積 | 報告数 | 累積 | 報告数 | 累積 | 報告数 | 累積 | 報告数 | 累積 | 報告数 | 累積 |
| 総数 | 1 | 5 | 2 | 26 | - | - | 6 | 47 | - | 3 | - | - | - | 2 | - | - | - | - |
| 北海道 | - | - | - | 8 | - | - | - | - | - | 1 | - | - | - | - | - | - | - | - |
| 青森県 | - | - | - | - | - | - | - | - | - | - | - | - | - | - | - | - | - | - |
| 岩手県 | - | - | - | - | - | - | - | - | - | - | - | - | - | - | - | - | - | - |
| 宮城県 | - | - | - | - | - | - | - | - | - | - | - | - | - | - | - | - | - | - |
| 秋田県 | - | - | - | - | - | - | - | - | - | - | - | - | - | - | - | - | - | - |
| 山形県 | - | - | - | - | - | - | - | - | - | - | - | - | - | - | - | - | - | - |
| 福島県 | - | - | - | 1 | - | - | - | - | - | - | - | - | - | - | - | - | - | - |
| 茨城県 | - | - | - | 1 | - | - | - | - | - | - | - | - | - | - | - | - | - | - |
| 栃木県 | - | - | - | - | - | - | - | - | - | - | - | - | - | - | - | - | - | - |
| 群馬県 | - | - | - | 1 | - | - | - | 2 | - | - | - | - | - | - | - | - | - | - |
| 埼玉県 | 1 | 1 | - | 1 | - | - | - | 3 | - | - | - | - | - | 1 | - | - | - | - |
| 千葉県 | - | - | - | 4 | - | - | - | 2 | - | 1 | - | - | - | - | - | - | - | - |
| 東京都 | - | 2 | - | 3 | - | - | - | 6 | - | 1 | - | - | - | - | - | - | - | - |
| 神奈川県 | - | 2 | - | - | - | - | - | 4 | - | - | - | - | - | - | - | - | - | - |
| 新潟県 | - | - | - | 1 | - | - | - | 1 | - | - | - | - | - | - | - | - | - | - |
| 富山県 | - | - | - | - | - | - | - | - | - | - | - | - | - | - | - | - | - | - |
| 石川県 | - | - | - | - | - | - | - | - | - | - | - | - | - | - | - | - | - | - |
| 福井県 | - | - | - | - | - | - | - | - | - | - | - | - | - | - | - | - | - | - |
| 山梨県 | - | - | - | - | - | - | 1 | 4 | - | - | - | - | - | - | - | - | - | - |
| 長野県 | - | - | - | - | - | - | - | - | - | - | - | - | - | - | - | - | - | - |
| 岐阜県 | - | - | - | - | - | - | - | - | - | - | - | - | - | - | - | - | - | - |
| 静岡県 | - | - | 1 | 2 | - | - | - | 2 | - | - | - | - | - | - | - | - | - | - |
| 愛知県 | - | - | - | 1 | - | - | 1 | 1 | - | - | - | - | - | - | - | - | - | - |
| 三重県 | - | - | - | - | - | - | - | - | - | - | - | - | - | - | - | - | - | - |
| 滋賀県 | - | - | - | - | - | - | - | 2 | - | - | - | - | - | - | - | - | - | - |
| 京都府 | - | - | - | - | - | - | - | - | - | - | - | - | - | - | - | - | - | - |
| 大阪府 | - | - | - | - | - | - | - | 9 | - | - | - | - | - | - | - | - | - | - |
| 兵庫県 | - | - | - | 1 | - | - | - | 1 | - | - | - | - | - | - | - | - | - | - |
| 奈良県 | - | - | - | - | - | - | 1 | 1 | - | - | - | - | - | - | - | - | - | - |
| 和歌山県 | - | - | - | - | - | - | - | - | - | - | - | - | - | - | - | - | - | - |
| 鳥取県 | - | - | - | - | - | - | - | - | - | - | - | - | - | - | - | - | - | - |
| 島根県 | - | - | - | - | - | - | - | - | - | - | - | - | - | - | - | - | - | - |
| 岡山県 | - | - | - | - | - | - | - | - | - | - | - | - | - | 1 | - | - | - | - |
| 広島県 | - | - | - | - | - | - | 2 | 3 | - | - | - | - | - | - | - | - | - | - |
| 山口県 | - | - | - | - | - | - | - | 1 | - | - | - | - | - | - | - | - | - | - |
| 徳島県 | - | - | - | - | - | - | - | - | - | - | - | - | - | - | - | - | - | - |
| 香川県 | - | - | - | - | - | - | - | 1 | - | - | - | - | - | - | - | - | - | - |
| 愛媛県 | - | - | - | 1 | - | - | 1 | 2 | - | - | - | - | - | - | - | - | - | - |
| 高知県 | - | - | - | - | - | - | - | 1 | - | - | - | - | - | - | - | - | - | - |
| 福岡県 | - | - | - | - | - | - | - | - | - | - | - | - | - | - | - | - | - | - |
| 佐賀県 | - | - | 1 | 1 | - | - | - | - | - | - | - | - | - | - | - | - | - | - |
| 長崎県 | - | - | - | - | - | - | - | - | - | - | - | - | - | - | - | - | - | - |
| 熊本県 | - | - | - | - | - | - | - | - | - | - | - | - | - | - | - | - | - | - |
| 大分県 | - | - | - | - | - | - | - | - | - | - | - | - | - | - | - | - | - | - |
| 宮崎県 | - | - | - | - | - | - | - | - | - | - | - | - | - | - | - | - | - | - |
| 鹿児島県 | - | - | - | - | - | - | - | 1 | - | - | - | - | - | - | - | - | - | - |
| 沖縄県 | - | - | - | - | - | - | - | - | - | - | - | - | - | - | - | - | - | - |

*2013年3月4日より届出対象疾患となりました。

報告数・累積報告数, 疾病・都道府県別

2015年8週

| | キャサナル 森林病 | | Q 熱 | | 狂犬病 | | コクシジ オイデス症 | | サル痘 | | 重症熱性血小板 減少症候群* | | 腎症候性出血熱 | | 西部ウマ脳炎 | | ダニ媒介脳炎 | |
|------|--------------|----|-----|----|-----|----|---------------|----|-----|----|-------------------|----|---------|----|--------|----|--------|----|
| | 報告数 | 累積 | 報告数 | 累積 | 報告数 | 累積 | 報告数 | 累積 | 報告数 | 累積 | 報告数 | 累積 | 報告数 | 累積 | 報告数 | 累積 | 報告数 | 累積 |
| 総 数 | - | - | - | - | - | - | - | - | - | - | 1 | - | - | - | - | - | - | - |
| 北海道 | - | - | - | - | - | - | - | - | - | - | - | - | - | - | - | - | - | - |
| 青森県 | - | - | - | - | - | - | - | - | - | - | - | - | - | - | - | - | - | - |
| 岩手県 | - | - | - | - | - | - | - | - | - | - | - | - | - | - | - | - | - | - |
| 宮城県 | - | - | - | - | - | - | - | - | - | - | - | - | - | - | - | - | - | - |
| 秋田県 | - | - | - | - | - | - | - | - | - | - | - | - | - | - | - | - | - | - |
| 山形県 | - | - | - | - | - | - | - | - | - | - | - | - | - | - | - | - | - | - |
| 福島県 | - | - | - | - | - | - | - | - | - | - | - | - | - | - | - | - | - | - |
| 茨城県 | - | - | - | - | - | - | - | - | - | - | - | - | - | - | - | - | - | - |
| 栃木県 | - | - | - | - | - | - | - | - | - | - | - | - | - | - | - | - | - | - |
| 群馬県 | - | - | - | - | - | - | - | - | - | - | - | - | - | - | - | - | - | - |
| 埼玉県 | - | - | - | - | - | - | - | - | - | - | - | - | - | - | - | - | - | - |
| 千葉県 | - | - | - | - | - | - | - | - | - | - | - | - | - | - | - | - | - | - |
| 東京都 | - | - | - | - | - | - | - | - | - | - | - | - | - | - | - | - | - | - |
| 神奈川県 | - | - | - | - | - | - | - | - | - | - | - | - | - | - | - | - | - | - |
| 新潟県 | - | - | - | - | - | - | - | - | - | - | - | - | - | - | - | - | - | - |
| 富山県 | - | - | - | - | - | - | - | - | - | - | - | - | - | - | - | - | - | - |
| 石川県 | - | - | - | - | - | - | - | - | - | - | - | - | - | - | - | - | - | - |
| 福井県 | - | - | - | - | - | - | - | - | - | - | - | - | - | - | - | - | - | - |
| 山梨県 | - | - | - | - | - | - | - | - | - | - | - | - | - | - | - | - | - | - |
| 長野県 | - | - | - | - | - | - | - | - | - | - | - | - | - | - | - | - | - | - |
| 岐阜県 | - | - | - | - | - | - | - | - | - | - | - | - | - | - | - | - | - | - |
| 静岡県 | - | - | - | - | - | - | - | - | - | - | - | - | - | - | - | - | - | - |
| 愛知県 | - | - | - | - | - | - | - | - | - | - | - | - | - | - | - | - | - | - |
| 三重県 | - | - | - | - | - | - | - | - | - | - | - | - | - | - | - | - | - | - |
| 滋賀県 | - | - | - | - | - | - | - | - | - | - | - | - | - | - | - | - | - | - |
| 京都府 | - | - | - | - | - | - | - | - | - | - | - | - | - | - | - | - | - | - |
| 大阪府 | - | - | - | - | - | - | - | - | - | - | - | - | - | - | - | - | - | - |
| 兵庫県 | - | - | - | - | - | - | - | - | - | - | - | - | - | - | - | - | - | - |
| 奈良県 | - | - | - | - | - | - | - | - | - | - | - | - | - | - | - | - | - | - |
| 和歌山県 | - | - | - | - | - | - | - | - | - | - | - | - | - | - | - | - | - | - |
| 鳥取県 | - | - | - | - | - | - | - | - | - | - | - | - | - | - | - | - | - | - |
| 島根県 | - | - | - | - | - | - | - | - | - | - | - | - | - | - | - | - | - | - |
| 岡山県 | - | - | - | - | - | - | - | - | - | - | - | - | - | - | - | - | - | - |
| 広島県 | - | - | - | - | - | - | - | - | - | - | - | - | - | - | - | - | - | - |
| 山口県 | - | - | - | - | - | - | - | - | - | - | - | - | - | - | - | - | - | - |
| 徳島県 | - | - | - | - | - | - | - | - | - | - | - | - | - | - | - | - | - | - |
| 香川県 | - | - | - | - | - | - | - | - | - | - | - | - | - | - | - | - | - | - |
| 愛媛県 | - | - | - | - | - | - | - | - | - | - | - | - | - | - | - | - | - | - |
| 高知県 | - | - | - | - | - | - | - | - | - | - | - | - | - | - | - | - | - | - |
| 福岡県 | - | - | - | - | - | - | - | - | - | - | - | - | - | - | - | - | - | - |
| 佐賀県 | - | - | - | - | - | - | - | - | - | - | - | - | - | - | - | - | - | - |
| 長崎県 | - | - | - | - | - | - | - | - | - | - | - | - | - | - | - | - | - | - |
| 熊本県 | - | - | - | - | - | - | - | - | - | - | - | - | - | - | - | - | - | - |
| 大分県 | - | - | - | - | - | - | - | - | - | - | 1 | - | - | - | - | - | - | - |
| 宮崎県 | - | - | - | - | - | - | - | - | - | - | - | - | - | - | - | - | - | - |
| 鹿児島県 | - | - | - | - | - | - | - | - | - | - | - | - | - | - | - | - | - | - |
| 沖縄県 | - | - | - | - | - | - | - | - | - | - | - | - | - | - | - | - | - | - |

*鳥インフルエンザ H5N1及びH7N9 を除く。

報告数・累積報告数, 疾病・都道府県別

2015年8週

| | 炭 疽 | | チクングニア熱 | | つつが虫病 | | デング熱 | | 東部ウマ脳炎 | | 鳥インフルエンザ* | | ニパウイルス感染症 | | 日本紅斑熱 | | 日本脳炎 | |
|------|-----|----|---------|----|-------|----|------|----|--------|----|-----------|----|-----------|----|-------|----|------|----|
| | 報告数 | 累積 | 報告数 | 累積 | 報告数 | 累積 | 報告数 | 累積 | 報告数 | 累積 | 報告数 | 累積 | 報告数 | 累積 | 報告数 | 累積 | 報告数 | 累積 |
| 総 数 | - | - | - | 1 | - | 15 | 3 | 30 | - | - | - | - | - | - | - | - | - | - |
| 北海道 | - | - | - | - | - | - | - | 1 | - | - | - | - | - | - | - | - | - | - |
| 青森県 | - | - | - | - | - | - | - | - | - | - | - | - | - | - | - | - | - | - |
| 岩手県 | - | - | - | - | - | - | - | - | - | - | - | - | - | - | - | - | - | - |
| 宮城県 | - | - | - | - | - | - | - | - | - | - | - | - | - | - | - | - | - | - |
| 秋田県 | - | - | - | - | - | - | - | - | - | - | - | - | - | - | - | - | - | - |
| 山形県 | - | - | - | - | - | - | - | - | - | - | - | - | - | - | - | - | - | - |
| 福島県 | - | - | - | - | - | - | - | 1 | - | - | - | - | - | - | - | - | - | - |
| 茨城県 | - | - | - | - | - | 1 | - | - | - | - | - | - | - | - | - | - | - | - |
| 栃木県 | - | - | - | - | - | - | - | - | - | - | - | - | - | - | - | - | - | - |
| 群馬県 | - | - | - | - | - | - | - | - | - | - | - | - | - | - | - | - | - | - |
| 埼玉県 | - | - | - | - | - | - | - | 1 | - | - | - | - | - | - | - | - | - | - |
| 千葉県 | - | - | - | - | - | 2 | - | - | - | - | - | - | - | - | - | - | - | - |
| 東京都 | - | - | - | 1 | - | - | - | 9 | - | - | - | - | - | - | - | - | - | - |
| 神奈川県 | - | - | - | - | - | 2 | - | 4 | - | - | - | - | - | - | - | - | - | - |
| 新潟県 | - | - | - | - | - | - | - | - | - | - | - | - | - | - | - | - | - | - |
| 富山県 | - | - | - | - | - | - | - | - | - | - | - | - | - | - | - | - | - | - |
| 石川県 | - | - | - | - | - | - | - | - | - | - | - | - | - | - | - | - | - | - |
| 福井県 | - | - | - | - | - | - | - | - | - | - | - | - | - | - | - | - | - | - |
| 山梨県 | - | - | - | - | - | - | - | - | - | - | - | - | - | - | - | - | - | - |
| 長野県 | - | - | - | - | - | - | - | 1 | - | - | - | - | - | - | - | - | - | - |
| 岐阜県 | - | - | - | - | - | - | 1 | 2 | - | - | - | - | - | - | - | - | - | - |
| 静岡県 | - | - | - | - | - | - | - | 2 | - | - | - | - | - | - | - | - | - | - |
| 愛知県 | - | - | - | - | - | - | - | 3 | - | - | - | - | - | - | - | - | - | - |
| 三重県 | - | - | - | - | - | - | - | - | - | - | - | - | - | - | - | - | - | - |
| 滋賀県 | - | - | - | - | - | - | - | - | - | - | - | - | - | - | - | - | - | - |
| 京都府 | - | - | - | - | - | - | - | - | - | - | - | - | - | - | - | - | - | - |
| 大阪府 | - | - | - | - | - | - | - | 1 | - | - | - | - | - | - | - | - | - | - |
| 兵庫県 | - | - | - | - | - | - | 1 | 1 | - | - | - | - | - | - | - | - | - | - |
| 奈良県 | - | - | - | - | - | - | - | - | - | - | - | - | - | - | - | - | - | - |
| 和歌山県 | - | - | - | - | - | - | - | - | - | - | - | - | - | - | - | - | - | - |
| 鳥取県 | - | - | - | - | - | - | - | - | - | - | - | - | - | - | - | - | - | - |
| 島根県 | - | - | - | - | - | - | - | - | - | - | - | - | - | - | - | - | - | - |
| 岡山県 | - | - | - | - | - | - | - | - | - | - | - | - | - | - | - | - | - | - |
| 広島県 | - | - | - | - | - | - | - | - | - | - | - | - | - | - | - | - | - | - |
| 山口県 | - | - | - | - | - | - | - | - | - | - | - | - | - | - | - | - | - | - |
| 徳島県 | - | - | - | - | - | - | - | - | - | - | - | - | - | - | - | - | - | - |
| 香川県 | - | - | - | - | - | - | - | - | - | - | - | - | - | - | - | - | - | - |
| 愛媛県 | - | - | - | - | - | - | - | 1 | - | - | - | - | - | - | - | - | - | - |
| 高知県 | - | - | - | - | - | - | - | - | - | - | - | - | - | - | - | - | - | - |
| 福岡県 | - | - | - | - | - | - | 1 | 1 | - | - | - | - | - | - | - | - | - | - |
| 佐賀県 | - | - | - | - | - | - | - | - | - | - | - | - | - | - | - | - | - | - |
| 長崎県 | - | - | - | - | - | - | - | 1 | - | - | - | - | - | - | - | - | - | - |
| 熊本県 | - | - | - | - | - | - | - | - | - | - | - | - | - | - | - | - | - | - |
| 大分県 | - | - | - | - | - | - | - | 1 | - | - | - | - | - | - | - | - | - | - |
| 宮崎県 | - | - | - | - | - | 3 | - | - | - | - | - | - | - | - | - | - | - | - |
| 鹿児島県 | - | - | - | - | - | 7 | - | - | - | - | - | - | - | - | - | - | - | - |
| 沖縄県 | - | - | - | - | - | - | - | - | - | - | - | - | - | - | - | - | - | - |

報告数・累積報告数, 疾病・都道府県別

2015年8週

| | ハンタウイルス 肺症候群 | | Bウイルス病 | | 鼻 疽 | | ブルセラ症 | | ペネズエラ ウマ脳炎 | | ヘンドラウイルス 感染症 | | 発しんチフス | | ポツリヌス症 | | マラリア | |
|------|-----------------|----|--------|----|-----|----|-------|----|---------------|----|-----------------|----|--------|----|--------|----|------|----|
| | 報告数 | 累積 | 報告数 | 累積 | 報告数 | 累積 | 報告数 | 累積 | 報告数 | 累積 | 報告数 | 累積 | 報告数 | 累積 | 報告数 | 累積 | 報告数 | 累積 |
| 総 数 | - | - | - | - | - | - | 2 | - | - | - | - | - | - | - | - | - | 1 | 1 |
| 北海道 | - | - | - | - | - | - | - | - | - | - | - | - | - | - | - | - | - | - |
| 青森県 | - | - | - | - | - | - | - | - | - | - | - | - | - | - | - | - | - | - |
| 岩手県 | - | - | - | - | - | - | - | - | - | - | - | - | - | - | - | - | - | - |
| 宮城県 | - | - | - | - | - | - | - | - | - | - | - | - | - | - | - | - | - | - |
| 秋田県 | - | - | - | - | - | - | - | - | - | - | - | - | - | - | - | - | - | - |
| 山形県 | - | - | - | - | - | - | - | - | - | - | - | - | - | - | - | - | - | - |
| 福島県 | - | - | - | - | - | - | 1 | - | - | - | - | - | - | - | - | - | - | - |
| 茨城県 | - | - | - | - | - | - | - | - | - | - | - | - | - | - | - | - | - | - |
| 栃木県 | - | - | - | - | - | - | - | - | - | - | - | - | - | - | - | - | - | - |
| 群馬県 | - | - | - | - | - | - | - | - | - | - | - | - | - | - | - | - | - | - |
| 埼玉県 | - | - | - | - | - | - | - | - | - | - | - | - | - | - | - | - | - | - |
| 千葉県 | - | - | - | - | - | - | - | - | - | - | - | - | - | - | - | - | - | - |
| 東京都 | - | - | - | - | - | - | - | - | - | - | - | - | - | - | - | - | - | - |
| 神奈川県 | - | - | - | - | - | - | - | - | - | - | - | - | - | - | - | - | - | - |
| 新潟県 | - | - | - | - | - | - | - | - | - | - | - | - | - | - | - | - | - | - |
| 富山県 | - | - | - | - | - | - | - | - | - | - | - | - | - | - | - | - | - | - |
| 石川県 | - | - | - | - | - | - | - | - | - | - | - | - | - | - | - | - | - | - |
| 福井県 | - | - | - | - | - | - | - | - | - | - | - | - | - | - | - | - | - | - |
| 山梨県 | - | - | - | - | - | - | - | - | - | - | - | - | - | - | - | - | - | - |
| 長野県 | - | - | - | - | - | - | - | - | - | - | - | - | - | - | - | - | - | - |
| 岐阜県 | - | - | - | - | - | - | - | - | - | - | - | - | - | - | - | - | - | - |
| 静岡県 | - | - | - | - | - | - | - | - | - | - | - | - | - | - | - | - | - | - |
| 愛知県 | - | - | - | - | - | - | - | - | - | - | - | - | - | - | - | - | - | - |
| 三重県 | - | - | - | - | - | - | - | - | - | - | - | - | - | - | - | - | - | - |
| 滋賀県 | - | - | - | - | - | - | - | - | - | - | - | - | - | - | - | - | - | - |
| 京都府 | - | - | - | - | - | - | - | - | - | - | - | - | - | - | - | - | - | - |
| 大阪府 | - | - | - | - | - | - | - | - | - | - | - | - | - | - | - | - | - | - |
| 兵庫県 | - | - | - | - | - | - | - | - | - | - | - | - | - | - | - | - | - | - |
| 奈良県 | - | - | - | - | - | - | - | - | - | - | - | - | - | - | - | - | - | - |
| 和歌山県 | - | - | - | - | - | - | - | - | - | - | - | - | - | - | - | - | - | - |
| 鳥取県 | - | - | - | - | - | - | - | - | - | - | - | - | - | - | - | - | - | - |
| 島根県 | - | - | - | - | - | - | - | - | - | - | - | - | - | - | - | - | - | - |
| 岡山県 | - | - | - | - | - | - | - | - | - | - | - | - | - | - | - | - | - | - |
| 広島県 | - | - | - | - | - | - | - | - | - | - | - | - | - | - | - | - | - | - |
| 山口県 | - | - | - | - | - | - | - | - | - | - | - | - | - | - | - | - | - | - |
| 徳島県 | - | - | - | - | - | - | - | - | - | - | - | - | - | - | - | - | - | - |
| 香川県 | - | - | - | - | - | - | - | - | - | - | - | - | - | - | - | - | - | - |
| 愛媛県 | - | - | - | - | - | - | - | - | - | - | - | - | - | - | - | - | - | - |
| 高知県 | - | - | - | - | - | - | - | - | - | - | - | - | - | - | - | - | - | - |
| 福岡県 | - | - | - | - | - | - | - | - | - | - | - | - | - | - | - | - | - | - |
| 佐賀県 | - | - | - | - | - | - | - | - | - | - | - | - | - | - | - | - | - | - |
| 長崎県 | - | - | - | - | - | - | - | - | - | - | - | - | - | - | - | - | - | - |
| 熊本県 | - | - | - | - | - | - | - | - | - | - | - | - | - | - | - | - | - | - |
| 大分県 | - | - | - | - | - | - | - | - | - | - | - | - | - | - | - | - | - | - |
| 宮崎県 | - | - | - | - | - | - | - | - | - | - | - | - | - | - | - | - | 1 | 1 |
| 鹿児島県 | - | - | - | - | - | - | - | - | - | - | - | - | - | - | - | - | - | - |
| 沖縄県 | - | - | - | - | - | - | 1 | - | - | - | - | - | - | - | - | - | - | - |

報告数・累積報告数, 疾病・都道府県別

2015年8週

| | 野 兎 病 | | ライム病 | | リッサウイルス感染症 | | リフトバレー熱 | | 類 鼻 疽 | | レジオネラ症 | | レプトスピラ症 | | ロッキー山紅斑熱 | | アメーバ赤痢 | |
|------|-------|----|------|----|------------|----|---------|----|-------|----|--------|-----|---------|----|----------|----|--------|-----|
| | 報告数 | 累積 | 報告数 | 累積 | 報告数 | 累積 | 報告数 | 累積 | 報告数 | 累積 | 報告数 | 累積 | 報告数 | 累積 | 報告数 | 累積 | 報告数 | 累積 |
| 総 数 | - | - | - | - | - | - | - | - | - | - | 18 | 176 | - | - | - | - | 12 | 156 |
| 北海道 | - | - | - | - | - | - | - | - | - | - | - | 6 | - | - | - | - | - | 3 |
| 青森県 | - | - | - | - | - | - | - | - | - | - | - | - | - | - | - | - | 1 | 3 |
| 岩手県 | - | - | - | - | - | - | - | - | - | - | - | - | - | - | - | - | - | - |
| 宮城県 | - | - | - | - | - | - | - | - | - | - | - | 2 | - | - | - | - | - | 6 |
| 秋田県 | - | - | - | - | - | - | - | - | - | - | - | 1 | - | - | - | - | - | 1 |
| 山形県 | - | - | - | - | - | - | - | - | - | - | - | 1 | - | - | - | - | - | 3 |
| 福島県 | - | - | - | - | - | - | - | - | - | - | 1 | 3 | - | - | - | - | - | 7 |
| 茨城県 | - | - | - | - | - | - | - | - | - | - | 1 | 10 | - | - | - | - | - | 3 |
| 栃木県 | - | - | - | - | - | - | - | - | - | - | - | 3 | - | - | - | - | - | 2 |
| 群馬県 | - | - | - | - | - | - | - | - | - | - | - | 1 | - | - | - | - | - | 1 |
| 埼玉県 | - | - | - | - | - | - | - | - | - | - | 2 | 10 | - | - | - | - | 1 | 7 |
| 千葉県 | - | - | - | - | - | - | - | - | - | - | 1 | 7 | - | - | - | - | - | 8 |
| 東京都 | - | - | - | - | - | - | - | - | - | - | 1 | 12 | - | - | - | - | 3 | 29 |
| 神奈川県 | - | - | - | - | - | - | - | - | - | - | 1 | 22 | - | - | - | - | 4 | 16 |
| 新潟県 | - | - | - | - | - | - | - | - | - | - | - | 3 | - | - | - | - | - | - |
| 富山県 | - | - | - | - | - | - | - | - | - | - | - | 11 | - | - | - | - | - | 1 |
| 石川県 | - | - | - | - | - | - | - | - | - | - | - | - | - | - | - | - | - | - |
| 福井県 | - | - | - | - | - | - | - | - | - | - | - | 1 | - | - | - | - | - | - |
| 山梨県 | - | - | - | - | - | - | - | - | - | - | 1 | 3 | - | - | - | - | - | 2 |
| 長野県 | - | - | - | - | - | - | - | - | - | - | 2 | 7 | - | - | - | - | - | 5 |
| 岐阜県 | - | - | - | - | - | - | - | - | - | - | - | 2 | - | - | - | - | - | 3 |
| 静岡県 | - | - | - | - | - | - | - | - | - | - | - | 2 | - | - | - | - | - | 1 |
| 愛知県 | - | - | - | - | - | - | - | - | - | - | 2 | 13 | - | - | - | - | 1 | 10 |
| 三重県 | - | - | - | - | - | - | - | - | - | - | 1 | 5 | - | - | - | - | - | 1 |
| 滋賀県 | - | - | - | - | - | - | - | - | - | - | - | 2 | - | - | - | - | - | - |
| 京都府 | - | - | - | - | - | - | - | - | - | - | - | 5 | - | - | - | - | - | 3 |
| 大阪府 | - | - | - | - | - | - | - | - | - | - | - | 10 | - | - | - | - | 1 | 16 |
| 兵庫県 | - | - | - | - | - | - | - | - | - | - | - | 4 | - | - | - | - | - | 3 |
| 奈良県 | - | - | - | - | - | - | - | - | - | - | - | - | - | - | - | - | - | 3 |
| 和歌山県 | - | - | - | - | - | - | - | - | - | - | - | - | - | - | - | - | - | - |
| 鳥取県 | - | - | - | - | - | - | - | - | - | - | - | - | - | - | - | - | - | - |
| 島根県 | - | - | - | - | - | - | - | - | - | - | - | 2 | - | - | - | - | - | - |
| 岡山県 | - | - | - | - | - | - | - | - | - | - | - | 4 | - | - | - | - | - | 3 |
| 広島県 | - | - | - | - | - | - | - | - | - | - | - | 2 | - | - | - | - | - | 1 |
| 山口県 | - | - | - | - | - | - | - | - | - | - | - | - | - | - | - | - | 1 | 2 |
| 徳島県 | - | - | - | - | - | - | - | - | - | - | - | - | - | - | - | - | - | - |
| 香川県 | - | - | - | - | - | - | - | - | - | - | 1 | 5 | - | - | - | - | - | - |
| 愛媛県 | - | - | - | - | - | - | - | - | - | - | - | 2 | - | - | - | - | - | - |
| 高知県 | - | - | - | - | - | - | - | - | - | - | - | - | - | - | - | - | - | 1 |
| 福岡県 | - | - | - | - | - | - | - | - | - | - | 3 | 6 | - | - | - | - | - | 8 |
| 佐賀県 | - | - | - | - | - | - | - | - | - | - | - | - | - | - | - | - | - | 1 |
| 長崎県 | - | - | - | - | - | - | - | - | - | - | 1 | 3 | - | - | - | - | - | - |
| 熊本県 | - | - | - | - | - | - | - | - | - | - | - | 1 | - | - | - | - | - | 1 |
| 大分県 | - | - | - | - | - | - | - | - | - | - | - | 3 | - | - | - | - | - | 1 |
| 宮崎県 | - | - | - | - | - | - | - | - | - | - | - | - | - | - | - | - | - | - |
| 鹿児島県 | - | - | - | - | - | - | - | - | - | - | - | 1 | - | - | - | - | - | 1 |
| 沖縄県 | - | - | - | - | - | - | - | - | - | - | - | 1 | - | - | - | - | - | - |

*E型肝炎及びA型肝炎を除く。 **2014年9月19日より届出対象疾患となりました。
 ***ウエストナイル脳炎、西部ウマ脳炎、ダニ媒介脳炎、東部ウマ脳炎、日本脳炎、ペネズエラウマ脳炎及びリフトバレー熱を除く。
 ****2013年4月1日より届出対象疾患となりました。

報告数・累積報告数, 疾病・都道府県別

2015年8週

| | ウイルス性肝炎* | | カルバペナム耐性腸内細菌科細菌感染症** | | 急性脳炎*** | | クリプトスポリジウム症 | | クロイツフェルト・ヤコブ病 | | 劇症型溶血性レンサ球菌感染症 | | 後天性免疫不全症候群 | | ジアルジア症 | | 侵襲性インフルエンザ菌感染症**** | |
|------|----------|----|----------------------|-----|---------|-----|-------------|----|---------------|----|----------------|----|------------|-----|--------|----|--------------------|----|
| | 報告数 | 累積 | 報告数 | 累積 | 報告数 | 累積 | 報告数 | 累積 | 報告数 | 累積 | 報告数 | 累積 | 報告数 | 累積 | 報告数 | 累積 | 報告数 | 累積 |
| 総数 | 1 | 24 | 13 | 149 | 2 | 113 | - | 4 | 1 | 26 | 3 | 75 | 15 | 164 | 2 | 10 | 1 | 39 |
| 北海道 | - | - | 1 | 8 | 1 | 3 | - | 1 | - | 2 | - | 2 | - | 1 | - | - | - | 1 |
| 青森県 | - | - | - | 2 | - | - | - | - | - | - | - | - | - | 1 | - | - | - | - |
| 岩手県 | - | - | - | - | - | - | - | - | - | - | - | - | - | 1 | - | - | - | - |
| 宮城県 | - | - | - | 2 | - | - | - | - | - | - | - | - | 1 | 3 | - | 1 | - | 1 |
| 秋田県 | - | - | 2 | 2 | - | 2 | - | - | 1 | - | 1 | - | - | - | - | - | - | 1 |
| 山形県 | - | - | - | - | - | - | - | - | - | - | - | - | - | - | - | - | - | - |
| 福島県 | - | - | - | 3 | - | 3 | - | - | - | - | 1 | 1 | - | 1 | - | - | - | 1 |
| 茨城県 | - | - | 1 | 1 | - | 3 | - | - | - | - | - | - | - | - | - | - | - | 2 |
| 栃木県 | - | - | - | - | - | 3 | - | - | - | - | 1 | 1 | - | 2 | - | - | - | - |
| 群馬県 | - | - | 1 | 4 | - | 1 | - | - | - | - | - | 4 | - | 1 | - | - | - | - |
| 埼玉県 | - | - | 1 | 3 | - | 6 | - | - | - | 1 | - | 2 | - | 2 | - | 1 | - | 4 |
| 千葉県 | - | 2 | - | 3 | - | 12 | - | - | - | - | - | 4 | 1 | 9 | 1 | 1 | - | 1 |
| 東京都 | - | 6 | 1 | 14 | - | 12 | - | 2 | - | 3 | - | 10 | 8 | 50 | - | 1 | - | 4 |
| 神奈川県 | - | 1 | - | 11 | - | 10 | - | 1 | - | - | - | 7 | 1 | 10 | 1 | 1 | - | - |
| 新潟県 | - | - | - | 1 | - | - | - | - | - | - | - | 2 | - | 1 | - | - | - | - |
| 富山県 | - | - | - | 2 | - | 1 | - | - | - | - | - | 1 | - | 1 | - | - | - | 2 |
| 石川県 | - | - | 1 | 4 | - | - | - | - | - | - | - | 1 | - | - | - | - | - | - |
| 福井県 | - | - | - | 1 | - | - | - | - | - | 1 | - | 1 | - | 1 | - | - | - | - |
| 山梨県 | - | - | - | - | - | - | - | - | - | 1 | - | - | - | 1 | - | - | - | 1 |
| 長野県 | - | - | 1 | 6 | - | 3 | - | - | - | - | - | 1 | - | 1 | - | - | - | 2 |
| 岐阜県 | - | 1 | - | 3 | - | - | - | - | - | - | - | - | - | 3 | - | - | - | 2 |
| 静岡県 | - | - | - | 2 | - | 1 | - | - | 1 | 3 | - | 2 | - | 4 | - | - | - | 1 |
| 愛知県 | 1 | 1 | - | 6 | - | 5 | - | - | - | 1 | - | 2 | 1 | 16 | - | - | - | 1 |
| 三重県 | - | - | - | 4 | - | 2 | - | - | - | - | - | - | - | - | - | - | - | - |
| 滋賀県 | - | - | 1 | 4 | - | 3 | - | - | - | - | - | 1 | - | - | - | - | - | - |
| 京都府 | - | - | 1 | 4 | - | 1 | - | - | - | 1 | - | 1 | - | 2 | - | - | - | - |
| 大阪府 | - | 2 | 1 | 20 | - | 7 | - | - | - | 1 | - | 9 | 1 | 24 | - | - | - | 5 |
| 兵庫県 | - | 3 | - | 4 | 1 | 4 | - | - | - | - | 1 | 6 | 1 | 3 | - | 1 | - | 5 |
| 奈良県 | - | - | - | 2 | - | - | - | - | - | 1 | - | 1 | - | 2 | - | - | - | - |
| 和歌山県 | - | - | - | - | - | - | - | - | - | 1 | - | - | - | - | - | 1 | - | - |
| 鳥取県 | - | - | - | - | - | - | - | - | - | - | - | - | - | 1 | - | - | - | - |
| 島根県 | - | - | 1 | 1 | - | - | - | - | - | 1 | - | 2 | - | - | - | - | - | - |
| 岡山県 | - | 2 | - | 2 | - | 1 | - | - | - | - | - | - | 1 | 3 | - | - | - | - |
| 広島県 | - | 2 | - | 5 | - | 2 | - | - | - | 1 | - | 1 | - | 1 | - | 1 | - | - |
| 山口県 | - | 1 | - | 5 | - | 4 | - | - | - | - | - | 1 | - | 1 | - | - | - | - |
| 徳島県 | - | - | - | - | - | - | - | - | - | - | - | - | - | 1 | - | - | - | - |
| 香川県 | - | - | - | 1 | - | 1 | - | - | - | - | - | - | - | - | - | - | - | - |
| 愛媛県 | - | 1 | - | - | - | - | - | - | - | 1 | - | 2 | - | 1 | - | - | - | - |
| 高知県 | - | - | - | 4 | - | - | - | - | - | - | - | - | - | - | - | - | - | 1 |
| 福岡県 | - | - | - | 10 | - | 8 | - | - | - | 2 | - | 3 | - | 10 | - | 1 | - | 2 |
| 佐賀県 | - | - | - | - | - | 1 | - | - | - | 1 | - | 1 | - | - | - | - | - | - |
| 長崎県 | - | - | - | 2 | - | 2 | - | - | - | - | - | 1 | - | - | - | - | - | - |
| 熊本県 | - | - | - | 1 | - | - | - | - | - | 1 | - | 1 | - | 2 | - | - | - | - |
| 大分県 | - | - | - | - | - | 3 | - | - | - | - | - | 1 | - | - | - | - | - | - |
| 宮崎県 | - | 1 | - | - | - | 1 | - | - | - | 1 | - | 1 | - | - | - | - | - | 1 |
| 鹿児島県 | - | - | - | 2 | - | 6 | - | - | - | - | - | 1 | - | - | - | - | - | - |
| 沖縄県 | - | 1 | - | - | - | 2 | - | - | - | 1 | - | - | - | 4 | - | 1 | - | 1 |

*2013年4月1日より届出対象疾患となりました。
 **2014年9月19日より届出対象疾患となりました。

報告数・累積報告数, 疾病・都道府県別

2015年8週

| | 侵襲性髄膜炎菌感染症* | | 侵襲性肺炎球菌感染症* | | 水痘** (入院例に限る) | | 先天性風しん症候群 | | 梅毒 | | 播種性クリプトコックス症** | | 破傷風 | | バンコマイシン耐性黄色ブドウ球菌感染症 | | バンコマイシン耐性腸球菌感染症 | |
|------|-------------|----|-------------|-----|------------------|----|-----------|----|-----|-----|----------------|----|-----|----|---------------------|----|-----------------|----|
| | 報告数 | 累積 | 報告数 | 累積 | 報告数 | 累積 | 報告数 | 累積 | 報告数 | 累積 | 報告数 | 累積 | 報告数 | 累積 | 報告数 | 累積 | 報告数 | 累積 |
| 総数 | - | 7 | 23 | 425 | 3 | 46 | - | - | 28 | 234 | 2 | 19 | - | 10 | - | - | - | 7 |
| 北海道 | - | - | - | 13 | 1 | 3 | - | - | 1 | 5 | - | 1 | - | - | - | - | - | - |
| 青森県 | - | - | - | 4 | - | 1 | - | - | - | - | - | - | - | - | - | - | - | - |
| 岩手県 | - | - | - | - | - | - | - | - | - | - | - | - | - | - | - | - | - | - |
| 宮城県 | - | - | 2 | 8 | 1 | 2 | - | - | 1 | 3 | - | - | - | - | - | - | - | - |
| 秋田県 | - | - | - | - | - | 1 | - | - | - | - | - | - | - | - | - | - | - | - |
| 山形県 | - | - | - | 4 | - | - | - | - | - | 1 | - | - | - | - | - | - | - | - |
| 福島県 | - | - | 1 | 5 | - | - | - | - | - | 2 | - | - | - | - | - | - | - | - |
| 茨城県 | - | - | - | 7 | - | 2 | - | - | - | 5 | - | - | - | - | - | - | - | - |
| 栃木県 | - | - | - | 8 | - | - | - | - | - | 3 | - | 1 | - | - | - | - | - | - |
| 群馬県 | - | - | - | 5 | - | 1 | - | - | - | 1 | - | - | - | 1 | - | - | - | - |
| 埼玉県 | - | - | 2 | 17 | - | 1 | - | - | 2 | 9 | - | 1 | - | - | - | - | - | 1 |
| 千葉県 | - | - | - | 20 | - | 2 | - | - | - | 4 | 1 | 1 | - | - | - | - | - | 1 |
| 東京都 | - | 2 | 4 | 54 | - | 5 | - | - | 15 | 91 | - | - | - | - | - | - | - | - |
| 神奈川県 | - | 2 | 1 | 42 | - | 5 | - | - | - | 18 | - | - | - | 1 | - | - | - | 2 |
| 新潟県 | - | - | 2 | 10 | - | - | - | - | 1 | 2 | - | - | - | 1 | - | - | - | - |
| 富山県 | - | - | - | 5 | - | - | - | - | - | 2 | - | - | - | - | - | - | - | - |
| 石川県 | - | - | - | - | - | 1 | - | - | - | - | - | - | - | - | - | - | - | - |
| 福井県 | - | - | - | 4 | - | - | - | - | - | 1 | - | - | - | - | - | - | - | - |
| 山梨県 | - | - | - | - | - | - | - | - | - | - | - | - | - | - | - | - | - | - |
| 長野県 | - | - | - | 9 | - | 2 | - | - | - | - | - | 3 | - | - | - | - | - | - |
| 岐阜県 | - | 2 | 1 | 10 | - | 1 | - | - | - | 1 | - | - | - | - | - | - | - | - |
| 静岡県 | - | - | - | 13 | - | 1 | - | - | - | 5 | - | - | - | 1 | - | - | - | - |
| 愛知県 | - | - | 4 | 36 | 1 | 3 | - | - | - | 8 | - | 2 | - | - | - | - | - | - |
| 三重県 | - | - | - | 4 | - | - | - | - | - | 2 | - | - | - | - | - | - | - | - |
| 滋賀県 | - | - | - | 4 | - | - | - | - | - | 1 | - | - | - | 1 | - | - | - | - |
| 京都府 | - | 1 | - | 7 | - | - | - | - | 2 | 5 | - | - | - | - | - | - | - | - |
| 大阪府 | - | - | 1 | 30 | - | 4 | - | - | 3 | 25 | - | 2 | - | - | - | - | - | - |
| 兵庫県 | - | - | 1 | 18 | - | - | - | - | - | 7 | - | - | - | - | - | - | - | - |
| 奈良県 | - | - | - | 4 | - | 1 | - | - | - | 1 | - | - | - | - | - | - | - | - |
| 和歌山県 | - | - | - | 2 | - | - | - | - | - | 1 | - | 2 | - | - | - | - | - | - |
| 鳥取県 | - | - | - | - | - | - | - | - | - | - | - | - | - | - | - | - | - | - |
| 島根県 | - | - | - | - | - | 1 | - | - | - | - | - | - | - | - | - | - | - | - |
| 岡山県 | - | - | 1 | 9 | - | - | - | - | - | - | - | 1 | - | - | - | - | - | - |
| 広島県 | - | - | - | 4 | - | 1 | - | - | - | 4 | - | - | - | - | - | - | - | - |
| 山口県 | - | - | - | 2 | - | - | - | - | - | 1 | - | - | - | - | - | - | - | - |
| 徳島県 | - | - | - | 2 | - | - | - | - | - | - | - | - | - | - | - | - | - | - |
| 香川県 | - | - | - | - | - | 1 | - | - | - | 2 | - | - | - | 1 | - | - | - | - |
| 愛媛県 | - | - | 1 | 2 | - | - | - | - | - | 2 | - | - | - | - | - | - | - | - |
| 高知県 | - | - | - | 3 | - | - | - | - | - | - | - | - | - | - | - | - | - | - |
| 福岡県 | - | - | - | 21 | - | 5 | - | - | 1 | 11 | 1 | 2 | - | 1 | - | - | - | 3 |
| 佐賀県 | - | - | - | 5 | - | - | - | - | - | - | - | - | - | 1 | - | - | - | - |
| 長崎県 | - | - | 2 | 5 | - | - | - | - | 1 | 3 | - | 1 | - | 1 | - | - | - | - |
| 熊本県 | - | - | - | 5 | - | - | - | - | - | - | - | - | - | - | - | - | - | - |
| 大分県 | - | - | - | - | - | 2 | - | - | - | 1 | - | - | - | - | - | - | - | - |
| 宮崎県 | - | - | - | 2 | - | - | - | - | - | 2 | - | 1 | - | 1 | - | - | - | - |
| 鹿児島県 | - | - | - | 4 | - | - | - | - | - | 2 | - | - | - | - | - | - | - | - |
| 沖縄県 | - | - | - | 18 | - | - | - | - | 1 | 3 | - | 1 | - | - | - | - | - | - |

*2014年9月19日より届出対象疾患となりました。

報告数・累積報告数, 疾病・都道府県別 2015年8週

| | 風しん | | 麻疹 | | 薬剤耐性アシネト バクター感染症* | |
|------|-----|----|-----|----|----------------------|----|
| | 報告数 | 累積 | 報告数 | 累積 | 報告数 | 累積 |
| 総 数 | 4 | 27 | - | 6 | - | 2 |
| 北海道 | - | - | - | - | - | - |
| 青森県 | - | - | - | - | - | - |
| 岩手県 | - | - | - | - | - | - |
| 宮城県 | - | - | - | - | - | - |
| 秋田県 | - | - | - | - | - | - |
| 山形県 | - | - | - | - | - | - |
| 福島県 | 1 | 1 | - | - | - | 1 |
| 茨城県 | - | 1 | - | - | - | - |
| 栃木県 | - | - | - | - | - | - |
| 群馬県 | - | - | - | - | - | - |
| 埼玉県 | - | 2 | - | 3 | - | - |
| 千葉県 | - | - | - | - | - | - |
| 東京都 | - | 4 | - | 1 | - | - |
| 神奈川県 | - | 1 | - | 1 | - | 1 |
| 新潟県 | - | - | - | - | - | - |
| 富山県 | - | - | - | - | - | - |
| 石川県 | - | - | - | - | - | - |
| 福井県 | - | - | - | - | - | - |
| 山梨県 | - | - | - | 1 | - | - |
| 長野県 | - | - | - | - | - | - |
| 岐阜県 | - | - | - | - | - | - |
| 静岡県 | - | 10 | - | - | - | - |
| 愛知県 | 2 | 5 | - | - | - | - |
| 三重県 | - | - | - | - | - | - |
| 滋賀県 | - | - | - | - | - | - |
| 京都府 | - | - | - | - | - | - |
| 大阪府 | - | 1 | - | - | - | - |
| 兵庫県 | - | - | - | - | - | - |
| 奈良県 | - | - | - | - | - | - |
| 和歌山県 | - | - | - | - | - | - |
| 鳥取県 | - | - | - | - | - | - |
| 島根県 | - | - | - | - | - | - |
| 岡山県 | - | - | - | - | - | - |
| 広島県 | - | 1 | - | - | - | - |
| 山口県 | - | - | - | - | - | - |
| 徳島県 | - | - | - | - | - | - |
| 香川県 | - | - | - | - | - | - |
| 愛媛県 | - | - | - | - | - | - |
| 高知県 | - | - | - | - | - | - |
| 福岡県 | 1 | 1 | - | - | - | - |
| 佐賀県 | - | - | - | - | - | - |
| 長崎県 | - | - | - | - | - | - |
| 熊本県 | - | - | - | - | - | - |
| 大分県 | - | - | - | - | - | - |
| 宮崎県 | - | - | - | - | - | - |
| 鹿児島県 | - | - | - | - | - | - |
| 沖縄県 | - | - | - | - | - | - |

*鳥インフルエンザ及び新型インフルエンザ等感染症を除く。

報告数・定点当り報告数, 疾病・都道府県別

2015年8週

| | インフルエンザ* | | RSウイルス感染症 | | 咽頭結膜熱 | | A群溶血性レンサ球菌咽頭炎 | | 感染性胃腸炎 | | 水痘 | | 手足口病 | | 伝染性紅斑 | | 突発性発しん | |
|------|----------|-------|-----------|-----|-------|------|---------------|-------|--------|------|------|------|------|------|-------|------|--------|------|
| | 報告数 | 定点当り | 報告数 | 報告数 | 報告数 | 定点当り | 報告数 | 定点当り | 報告数 | 定点当り | 報告数 | 定点当り | 報告数 | 定点当り | 報告数 | 定点当り | 報告数 | 定点当り |
| 総数 | 40817 | 8.26 | 1420 | 980 | 0.31 | 9063 | 2.88 | 23744 | 7.54 | 1586 | 0.50 | 953 | 0.30 | 952 | 0.30 | 1345 | 0.43 | |
| 北海道 | 2458 | 10.83 | 69 | 72 | 0.50 | 547 | 3.83 | 424 | 2.97 | 61 | 0.43 | 51 | 0.36 | 41 | 0.29 | 46 | 0.32 | |
| 青森県 | 602 | 9.26 | 12 | 8 | 0.19 | 50 | 1.19 | 151 | 3.60 | 42 | 1.00 | - | - | 19 | 0.45 | 13 | 0.31 | |
| 岩手県 | 812 | 12.49 | 20 | 5 | 0.13 | 144 | 3.60 | 279 | 6.98 | 17 | 0.43 | - | - | 15 | 0.38 | 17 | 0.43 | |
| 宮城県 | 708 | 7.61 | 12 | 16 | 0.28 | 199 | 3.43 | 689 | 11.88 | 65 | 1.12 | 1 | 0.02 | 47 | 0.81 | 26 | 0.45 | |
| 秋田県 | 638 | 11.81 | 1 | 5 | 0.14 | 49 | 1.40 | 186 | 5.31 | 9 | 0.26 | 1 | 0.03 | 3 | 0.09 | 5 | 0.14 | |
| 山形県 | 333 | 7.09 | 6 | 18 | 0.62 | 184 | 6.34 | 278 | 9.59 | 17 | 0.59 | 35 | 1.21 | 6 | 0.21 | 21 | 0.72 | |
| 福島県 | 684 | 9.00 | 20 | 17 | 0.38 | 109 | 2.42 | 346 | 7.69 | 15 | 0.33 | 20 | 0.44 | 7 | 0.16 | 18 | 0.40 | |
| 茨城県 | 659 | 5.49 | 10 | 20 | 0.27 | 241 | 3.21 | 559 | 7.45 | 24 | 0.32 | 16 | 0.21 | 19 | 0.25 | 23 | 0.31 | |
| 栃木県 | 732 | 9.63 | 8 | 9 | 0.19 | 82 | 1.71 | 230 | 4.79 | 13 | 0.27 | 9 | 0.19 | 7 | 0.15 | 28 | 0.58 | |
| 群馬県 | 803 | 8.19 | 20 | 17 | 0.28 | 196 | 3.27 | 364 | 6.07 | 13 | 0.22 | 31 | 0.52 | 11 | 0.18 | 27 | 0.45 | |
| 埼玉県 | 1567 | 6.32 | 42 | 47 | 0.30 | 547 | 3.48 | 1398 | 8.90 | 138 | 0.88 | 11 | 0.07 | 66 | 0.42 | 76 | 0.48 | |
| 千葉県 | 2049 | 9.62 | 23 | 31 | 0.23 | 465 | 3.50 | 1030 | 7.74 | 54 | 0.41 | 12 | 0.09 | 65 | 0.49 | 51 | 0.38 | |
| 東京都 | 2213 | 5.33 | 81 | 48 | 0.18 | 702 | 2.69 | 2196 | 8.41 | 122 | 0.47 | 23 | 0.09 | 174 | 0.67 | 118 | 0.45 | |
| 神奈川県 | 2204 | 6.66 | 51 | 31 | 0.15 | 576 | 2.77 | 1658 | 7.97 | 113 | 0.54 | 30 | 0.14 | 139 | 0.67 | 97 | 0.47 | |
| 新潟県 | 1285 | 13.39 | 20 | 50 | 0.82 | 278 | 4.56 | 463 | 7.59 | 47 | 0.77 | 5 | 0.08 | 28 | 0.46 | 26 | 0.43 | |
| 富山県 | 479 | 9.98 | 3 | 32 | 1.10 | 70 | 2.41 | 231 | 7.97 | 34 | 1.17 | 11 | 0.38 | 3 | 0.10 | 7 | 0.24 | |
| 石川県 | 599 | 12.48 | 3 | 8 | 0.28 | 181 | 6.24 | 222 | 7.66 | 15 | 0.52 | - | - | 28 | 0.97 | 15 | 0.52 | |
| 福井県 | 630 | 19.69 | 23 | 11 | 0.50 | 74 | 3.36 | 256 | 11.64 | 14 | 0.64 | 17 | 0.77 | 1 | 0.05 | 11 | 0.50 | |
| 山梨県 | 202 | 5.05 | 3 | 6 | 0.25 | 38 | 1.58 | 150 | 6.25 | 8 | 0.33 | - | - | 2 | 0.08 | 3 | 0.13 | |
| 長野県 | 881 | 10.13 | 8 | 7 | 0.13 | 177 | 3.28 | 456 | 8.44 | 15 | 0.28 | 3 | 0.06 | 13 | 0.24 | 13 | 0.24 | |
| 岐阜県 | 813 | 9.34 | 15 | 10 | 0.19 | 44 | 0.83 | 298 | 5.62 | 10 | 0.19 | 3 | 0.06 | 3 | 0.06 | 10 | 0.19 | |
| 静岡県 | 967 | 6.96 | 29 | 11 | 0.12 | 400 | 4.49 | 600 | 6.74 | 34 | 0.38 | 20 | 0.22 | 22 | 0.25 | 27 | 0.30 | |
| 愛知県 | 2111 | 10.83 | 21 | 62 | 0.34 | 385 | 2.13 | 1284 | 7.09 | 64 | 0.35 | 31 | 0.17 | 14 | 0.08 | 71 | 0.39 | |
| 三重県 | 712 | 9.89 | 7 | 13 | 0.29 | 135 | 3.00 | 322 | 7.16 | 10 | 0.22 | 8 | 0.18 | 8 | 0.18 | 14 | 0.31 | |
| 滋賀県 | 375 | 7.08 | 10 | 3 | 0.09 | 77 | 2.41 | 268 | 8.38 | 9 | 0.28 | 10 | 0.31 | 6 | 0.19 | 6 | 0.19 | |
| 京都府 | 652 | 5.34 | 10 | 15 | 0.21 | 117 | 1.60 | 430 | 5.89 | 18 | 0.25 | 13 | 0.18 | 13 | 0.18 | 16 | 0.22 | |
| 大阪府 | 1502 | 4.91 | 161 | 73 | 0.37 | 489 | 2.47 | 1338 | 6.76 | 85 | 0.43 | 73 | 0.37 | 28 | 0.14 | 75 | 0.38 | |
| 兵庫県 | 1443 | 7.25 | 60 | 54 | 0.42 | 266 | 2.06 | 1032 | 8.00 | 76 | 0.59 | 71 | 0.55 | 23 | 0.18 | 41 | 0.32 | |
| 奈良県 | 225 | 4.17 | 19 | 10 | 0.29 | 32 | 0.94 | 182 | 5.35 | 20 | 0.59 | 25 | 0.74 | 6 | 0.18 | 9 | 0.26 | |
| 和歌山県 | 311 | 6.22 | 39 | 2 | 0.06 | 41 | 1.32 | 147 | 4.74 | 16 | 0.52 | 6 | 0.19 | 1 | 0.03 | 7 | 0.23 | |
| 鳥取県 | 320 | 11.03 | 2 | 3 | 0.16 | 136 | 7.16 | 163 | 8.58 | 2 | 0.11 | - | - | - | - | 8 | 0.42 | |
| 島根県 | 237 | 6.24 | 9 | 3 | 0.13 | 80 | 3.48 | 170 | 7.39 | 9 | 0.39 | 15 | 0.65 | 2 | 0.09 | 11 | 0.48 | |
| 岡山県 | 647 | 7.70 | 14 | 15 | 0.28 | 103 | 1.91 | 350 | 6.48 | 26 | 0.48 | 14 | 0.26 | 4 | 0.07 | 21 | 0.39 | |
| 広島県 | 1008 | 8.84 | 16 | 31 | 0.44 | 206 | 2.90 | 712 | 10.03 | 34 | 0.48 | 13 | 0.18 | 2 | 0.03 | 35 | 0.49 | |
| 山口県 | 828 | 12.00 | 42 | 10 | 0.21 | 144 | 3.00 | 307 | 6.40 | 36 | 0.75 | 14 | 0.29 | - | - | 32 | 0.67 | |
| 徳島県 | 231 | 6.08 | 13 | 8 | 0.35 | 30 | 1.30 | 160 | 6.96 | 12 | 0.52 | 8 | 0.35 | - | - | 17 | 0.74 | |
| 香川県 | 209 | 4.35 | 31 | 8 | 0.28 | 64 | 2.21 | 253 | 8.72 | 11 | 0.38 | 11 | 0.38 | 2 | 0.07 | 21 | 0.72 | |
| 愛媛県 | 568 | 9.31 | 47 | 7 | 0.19 | 105 | 2.84 | 406 | 10.97 | 16 | 0.43 | 1 | 0.03 | 1 | 0.03 | 18 | 0.49 | |
| 高知県 | 826 | 17.21 | 25 | 4 | 0.13 | 68 | 2.27 | 159 | 5.30 | 10 | 0.33 | 25 | 0.83 | - | - | 5 | 0.17 | |
| 福岡県 | 1496 | 7.56 | 111 | 62 | 0.52 | 541 | 4.51 | 1077 | 8.98 | 64 | 0.53 | 69 | 0.58 | 72 | 0.60 | 91 | 0.76 | |
| 佐賀県 | 333 | 8.54 | 36 | 6 | 0.26 | 55 | 2.39 | 250 | 10.87 | 16 | 0.70 | 31 | 1.35 | 8 | 0.35 | 20 | 0.87 | |
| 長崎県 | 586 | 8.37 | 49 | 10 | 0.23 | 99 | 2.25 | 383 | 8.70 | 9 | 0.20 | 50 | 1.14 | 9 | 0.20 | 22 | 0.50 | |
| 熊本県 | 433 | 5.41 | 40 | 15 | 0.30 | 101 | 2.02 | 481 | 9.62 | 26 | 0.52 | 39 | 0.78 | 5 | 0.10 | 41 | 0.82 | |
| 大分県 | 825 | 14.22 | 33 | 15 | 0.42 | 93 | 2.58 | 436 | 12.11 | 26 | 0.72 | 32 | 0.89 | 14 | 0.39 | 25 | 0.69 | |
| 宮崎県 | 592 | 10.03 | 83 | 19 | 0.53 | 59 | 1.64 | 360 | 10.00 | 27 | 0.75 | 12 | 0.33 | 1 | 0.03 | 36 | 1.00 | |
| 鹿児島県 | 1186 | 12.75 | 42 | 44 | 0.80 | 221 | 4.02 | 502 | 9.13 | 35 | 0.64 | 38 | 0.69 | 12 | 0.22 | 19 | 0.35 | |
| 沖縄県 | 843 | 14.53 | 21 | 9 | 0.26 | 63 | 1.85 | 108 | 3.18 | 49 | 1.44 | 45 | 1.32 | 2 | 0.06 | 6 | 0.18 | |

*髄膜炎菌、肺炎球菌、インフルエンザ菌を原因として同定された場合を除く。
 **オウム病を除く。

報告数・定点当り報告数、疾病・都道府県別

2015年8週

| | 百日咳 | | ヘルパンギーナ | | 流行性耳下腺炎 | | 急性出血性結膜炎 | | 流行性角結膜炎 | | 細菌性髄膜炎* | | 無菌性髄膜炎 | | マイコプラズマ肺炎 | | クラミジア肺炎** | |
|------|-----|------|---------|------|---------|------|----------|------|---------|------|---------|------|--------|------|-----------|------|-----------|------|
| | 報告数 | 定点当り | 報告数 | 定点当り | 報告数 | 定点当り | 報告数 | 定点当り | 報告数 | 定点当り | 報告数 | 定点当り | 報告数 | 定点当り | 報告数 | 定点当り | 報告数 | 定点当り |
| 総数 | 29 | 0.01 | 58 | 0.02 | 958 | 0.30 | 7 | 0.01 | 277 | 0.40 | 8 | 0.02 | 11 | 0.02 | 94 | 0.20 | 5 | 0.01 |
| 北海道 | - | - | 1 | 0.01 | 67 | 0.47 | - | - | 14 | 0.50 | - | - | - | - | 1 | 0.04 | - | - |
| 青森県 | - | - | - | - | 4 | 0.10 | - | - | 3 | 0.27 | 1 | 0.17 | - | - | - | - | - | - |
| 岩手県 | - | - | - | - | 6 | 0.15 | - | - | 2 | 0.14 | - | - | 1 | 0.05 | 8 | 0.42 | - | - |
| 宮城県 | - | - | 1 | 0.02 | 8 | 0.14 | - | - | 5 | 0.42 | 1 | 0.08 | - | - | 7 | 0.58 | - | - |
| 秋田県 | - | - | - | - | 18 | 0.51 | - | - | - | - | - | - | - | - | 4 | 0.50 | - | - |
| 山形県 | - | - | - | - | 20 | 0.69 | - | - | - | - | - | - | - | - | - | - | - | - |
| 福島県 | 1 | 0.02 | - | - | 21 | 0.47 | - | - | 7 | 0.58 | - | - | 2 | 0.29 | 5 | 0.71 | - | - |
| 茨城県 | 1 | 0.01 | - | - | 12 | 0.16 | - | - | 11 | 0.65 | - | - | - | - | 3 | 0.23 | - | - |
| 栃木県 | 1 | 0.02 | - | - | 8 | 0.17 | - | - | 3 | 0.25 | - | - | - | - | - | - | - | - |
| 群馬県 | - | - | 2 | 0.03 | 20 | 0.33 | - | - | 11 | 0.79 | - | - | - | - | 2 | 0.25 | - | - |
| 埼玉県 | 1 | 0.01 | - | - | 78 | 0.50 | - | - | 17 | 0.41 | 1 | 0.10 | - | - | 4 | 0.40 | - | - |
| 千葉県 | 2 | 0.02 | 1 | 0.01 | 33 | 0.25 | - | - | 21 | 0.64 | - | - | - | - | 2 | 0.22 | - | - |
| 東京都 | 8 | 0.03 | 3 | 0.01 | 67 | 0.26 | - | - | 7 | 0.18 | 1 | 0.04 | 1 | 0.04 | 6 | 0.24 | - | - |
| 神奈川県 | 2 | 0.01 | 1 | 0.00 | 24 | 0.12 | - | - | 38 | 0.81 | - | - | - | - | - | - | - | - |
| 新潟県 | - | - | 1 | 0.02 | 5 | 0.08 | - | - | 8 | 0.80 | - | - | - | - | 3 | 0.23 | - | - |
| 富山県 | - | - | 8 | 0.28 | 6 | 0.21 | - | - | - | - | - | - | - | 1 | 0.20 | - | - | - |
| 石川県 | - | - | - | - | 21 | 0.72 | - | - | 1 | 0.14 | - | - | - | - | 5 | 1.00 | - | - |
| 福井県 | - | - | 1 | 0.05 | 18 | 0.82 | - | - | - | - | - | - | - | 1 | 0.17 | - | - | - |
| 山梨県 | - | - | - | - | 2 | 0.08 | - | - | 1 | 0.11 | - | - | - | - | - | - | - | - |
| 長野県 | 1 | 0.02 | 1 | 0.02 | 2 | 0.04 | - | - | 5 | 0.45 | - | - | - | - | 2 | 0.18 | - | - |
| 岐阜県 | - | - | - | - | 4 | 0.08 | - | - | 4 | 0.36 | - | - | - | - | - | - | - | - |
| 静岡県 | - | - | 1 | 0.01 | 6 | 0.07 | - | - | 4 | 0.18 | - | - | - | - | 3 | 0.30 | 4 | 0.40 |
| 愛知県 | - | - | 1 | 0.01 | 30 | 0.17 | - | - | 8 | 0.24 | - | - | - | - | 2 | 0.14 | - | - |
| 三重県 | 1 | 0.02 | 1 | 0.02 | 2 | 0.04 | - | - | 3 | 0.25 | 1 | 0.11 | 1 | 0.11 | 2 | 0.22 | - | - |
| 滋賀県 | - | - | 2 | 0.06 | 4 | 0.13 | - | - | - | - | - | - | - | - | - | - | - | - |
| 京都府 | - | - | 1 | 0.01 | 11 | 0.15 | - | - | 3 | 0.19 | - | - | - | - | - | - | - | - |
| 大阪府 | 3 | 0.02 | 5 | 0.03 | 31 | 0.16 | 3 | 0.06 | 13 | 0.25 | - | - | - | - | 8 | 0.47 | - | - |
| 兵庫県 | 2 | 0.02 | 2 | 0.02 | 41 | 0.32 | - | - | 10 | 0.29 | 1 | 0.08 | 1 | 0.08 | 2 | 0.17 | - | - |
| 奈良県 | - | - | - | - | 6 | 0.18 | - | - | 3 | 0.33 | - | - | - | - | - | - | - | - |
| 和歌山県 | - | - | - | - | 8 | 0.26 | - | - | - | - | - | - | - | - | - | - | - | - |
| 鳥取県 | 1 | 0.05 | - | - | 5 | 0.26 | - | - | - | - | - | - | - | - | - | - | - | - |
| 島根県 | - | - | - | - | 5 | 0.22 | - | - | - | - | - | - | 1 | 0.13 | 1 | 0.13 | - | - |
| 岡山県 | - | - | 1 | 0.02 | 12 | 0.22 | 1 | 0.08 | - | - | - | - | - | - | - | - | - | - |
| 広島県 | - | - | - | - | 31 | 0.44 | - | - | 5 | 0.26 | - | - | - | - | 4 | 0.19 | - | - |
| 山口県 | - | - | 1 | 0.02 | 2 | 0.04 | - | - | 3 | 0.33 | - | - | - | - | 2 | 0.22 | - | - |
| 徳島県 | - | - | - | - | - | - | - | - | - | - | 1 | 0.14 | - | - | 1 | 0.14 | - | - |
| 香川県 | - | - | - | - | 2 | 0.07 | - | - | 2 | 0.40 | - | - | - | - | 4 | 0.80 | - | - |
| 愛媛県 | - | - | 1 | 0.03 | 22 | 0.59 | - | - | 14 | 1.75 | - | - | - | - | - | - | - | - |
| 高知県 | - | - | 1 | 0.03 | 16 | 0.53 | - | - | 1 | 0.33 | 1 | 0.13 | - | - | 2 | 0.25 | 1 | 0.13 |
| 福岡県 | 1 | 0.01 | 6 | 0.05 | 69 | 0.58 | 1 | 0.04 | 11 | 0.42 | - | - | 2 | 0.14 | - | - | - | - |
| 佐賀県 | - | - | 1 | 0.04 | 39 | 1.70 | - | - | - | - | - | - | - | - | - | - | - | - |
| 長崎県 | - | - | 1 | 0.02 | 33 | 0.75 | 1 | 0.13 | 7 | 0.88 | - | - | - | - | 4 | 0.33 | - | - |
| 熊本県 | 1 | 0.02 | 7 | 0.14 | 15 | 0.30 | - | - | 5 | 0.56 | - | - | 1 | 0.07 | - | - | - | - |
| 大分県 | - | - | 3 | 0.08 | 7 | 0.19 | - | - | 8 | 1.60 | - | - | - | - | 4 | 0.36 | - | - |
| 宮崎県 | - | - | 1 | 0.03 | 2 | 0.06 | - | - | 9 | 1.50 | - | - | - | - | - | - | - | - |
| 鹿児島県 | 1 | 0.02 | 1 | 0.02 | 3 | 0.05 | - | - | 5 | 0.71 | - | - | - | - | - | - | - | - |
| 沖縄県 | 2 | 0.06 | 1 | 0.03 | 112 | 3.29 | 1 | 0.10 | 5 | 0.50 | - | - | 1 | 0.14 | 1 | 0.14 | - | - |

*病原体がロタウイルスであるものに限る。2013年10月14日より届出対象疾患となりました。

 報告数・定点当り報告数,
 疾病・都道府県別 2015年8週

| | 感染性胃腸炎 (ロタウイルス) | |
|------|--------------------|------|
| | 報告数 | 定点当り |
| 総数 | 147 | 0.31 |
| 北海道 | - | - |
| 青森県 | 5 | 0.83 |
| 岩手県 | 11 | 0.58 |
| 宮城県 | 4 | 0.33 |
| 秋田県 | - | - |
| 山形県 | 1 | 0.10 |
| 福島県 | 8 | 1.14 |
| 茨城県 | 4 | 0.31 |
| 栃木県 | 3 | 0.43 |
| 群馬県 | 3 | 0.38 |
| 埼玉県 | 7 | 0.70 |
| 千葉県 | 2 | 0.22 |
| 東京都 | 3 | 0.12 |
| 神奈川県 | 7 | 0.78 |
| 新潟県 | - | - |
| 富山県 | 4 | 0.80 |
| 石川県 | 2 | 0.40 |
| 福井県 | - | - |
| 山梨県 | 3 | 0.30 |
| 長野県 | - | - |
| 岐阜県 | 2 | 0.40 |
| 静岡県 | 5 | 0.50 |
| 愛知県 | 1 | 0.07 |
| 三重県 | 1 | 0.11 |
| 滋賀県 | - | - |
| 京都府 | 2 | 0.29 |
| 大阪府 | 15 | 0.88 |
| 兵庫県 | 2 | 0.17 |
| 奈良県 | 3 | 0.50 |
| 和歌山県 | 1 | 0.09 |
| 鳥取県 | 9 | 1.80 |
| 島根県 | - | - |
| 岡山県 | - | - |
| 広島県 | 1 | 0.05 |
| 山口県 | 1 | 0.11 |
| 徳島県 | 1 | 0.14 |
| 香川県 | 1 | 0.20 |
| 愛媛県 | 2 | 0.33 |
| 高知県 | 3 | 0.38 |
| 福岡県 | 3 | 0.21 |
| 佐賀県 | 5 | 0.83 |
| 長崎県 | 9 | 0.75 |
| 熊本県 | 3 | 0.20 |
| 大分県 | - | - |
| 宮崎県 | - | - |
| 鹿児島県 | 1 | 0.08 |
| 沖縄県 | 9 | 1.29 |

 報告数・疾病・都道府県別
 2015年8週

| | インフルエンザ (入院患者) |
|------|-------------------|
| | 報告数 |
| 総数 | 399 |
| 北海道 | 10 |
| 青森県 | 3 |
| 岩手県 | 16 |
| 宮城県 | 11 |
| 秋田県 | 11 |
| 山形県 | 12 |
| 福島県 | 7 |
| 茨城県 | 11 |
| 栃木県 | 9 |
| 群馬県 | 15 |
| 埼玉県 | 7 |
| 千葉県 | 18 |
| 東京都 | 16 |
| 神奈川県 | 14 |
| 新潟県 | 12 |
| 富山県 | 6 |
| 石川県 | 5 |
| 福井県 | 10 |
| 山梨県 | 1 |
| 長野県 | 11 |
| 岐阜県 | 2 |
| 静岡県 | 4 |
| 愛知県 | 22 |
| 三重県 | 3 |
| 滋賀県 | 6 |
| 京都府 | 7 |
| 大阪府 | 9 |
| 兵庫県 | 3 |
| 奈良県 | 1 |
| 和歌山県 | 8 |
| 鳥取県 | 3 |
| 島根県 | 9 |
| 岡山県 | 4 |
| 広島県 | 17 |
| 山口県 | 15 |
| 徳島県 | 6 |
| 香川県 | - |
| 愛媛県 | 3 |
| 高知県 | 7 |
| 福岡県 | 15 |
| 佐賀県 | 5 |
| 長崎県 | 4 |
| 熊本県 | 20 |
| 大分県 | 4 |
| 宮崎県 | 1 |
| 鹿児島県 | 7 |
| 沖縄県 | 9 |

獣医師が届出を行う感染症と対象動物

報告数・累積報告数, 疾病・都道府県別

2015年8週

| | エボラ出血熱 | | マールブルグ病 | | ペスト | | 重症急性呼吸器症候群(SARS) | | | | | | 細菌性赤痢 | | ウエストナイル熱 | | エキノコックス症 | |
|------|--------|----|---------|----|----------|---------|--------------------|-----|-----|-------|-----|----|-------|----|----------|----|----------|----|
| | サル | | サル | | プレーリードッグ | イタチアナグマ | | タヌキ | | ハクビシン | | サル | | 鳥類 | | 犬 | | |
| | 報告数 | 累積 | 報告数 | 累積 | 報告数 | 累積 | 報告数 | 累積 | 報告数 | 累積 | 報告数 | 累積 | 報告数 | 累積 | 報告数 | 累積 | 報告数 | 累積 |
| 総 数 | - | - | - | - | - | - | - | - | - | - | - | - | - | - | - | - | - | - |
| 北海道 | - | - | - | - | - | - | - | - | - | - | - | - | - | - | - | - | - | - |
| 青森県 | - | - | - | - | - | - | - | - | - | - | - | - | - | - | - | - | - | - |
| 岩手県 | - | - | - | - | - | - | - | - | - | - | - | - | - | - | - | - | - | - |
| 宮城県 | - | - | - | - | - | - | - | - | - | - | - | - | - | - | - | - | - | - |
| 秋田県 | - | - | - | - | - | - | - | - | - | - | - | - | - | - | - | - | - | - |
| 山形県 | - | - | - | - | - | - | - | - | - | - | - | - | - | - | - | - | - | - |
| 福島県 | - | - | - | - | - | - | - | - | - | - | - | - | - | - | - | - | - | - |
| 茨城県 | - | - | - | - | - | - | - | - | - | - | - | - | - | - | - | - | - | - |
| 栃木県 | - | - | - | - | - | - | - | - | - | - | - | - | - | - | - | - | - | - |
| 群馬県 | - | - | - | - | - | - | - | - | - | - | - | - | - | - | - | - | - | - |
| 埼玉県 | - | - | - | - | - | - | - | - | - | - | - | - | - | - | - | - | - | - |
| 千葉県 | - | - | - | - | - | - | - | - | - | - | - | - | - | - | - | - | - | - |
| 東京都 | - | - | - | - | - | - | - | - | - | - | - | - | - | - | - | - | - | - |
| 神奈川県 | - | - | - | - | - | - | - | - | - | - | - | - | - | - | - | - | - | - |
| 新潟県 | - | - | - | - | - | - | - | - | - | - | - | - | - | - | - | - | - | - |
| 富山県 | - | - | - | - | - | - | - | - | - | - | - | - | - | - | - | - | - | - |
| 石川県 | - | - | - | - | - | - | - | - | - | - | - | - | - | - | - | - | - | - |
| 福井県 | - | - | - | - | - | - | - | - | - | - | - | - | - | - | - | - | - | - |
| 山梨県 | - | - | - | - | - | - | - | - | - | - | - | - | - | - | - | - | - | - |
| 長野県 | - | - | - | - | - | - | - | - | - | - | - | - | - | - | - | - | - | - |
| 岐阜県 | - | - | - | - | - | - | - | - | - | - | - | - | - | - | - | - | - | - |
| 静岡県 | - | - | - | - | - | - | - | - | - | - | - | - | - | - | - | - | - | - |
| 愛知県 | - | - | - | - | - | - | - | - | - | - | - | - | - | - | - | - | - | - |
| 三重県 | - | - | - | - | - | - | - | - | - | - | - | - | - | - | - | - | - | - |
| 滋賀県 | - | - | - | - | - | - | - | - | - | - | - | - | - | - | - | - | - | - |
| 京都府 | - | - | - | - | - | - | - | - | - | - | - | - | - | - | - | - | - | - |
| 大阪府 | - | - | - | - | - | - | - | - | - | - | - | - | - | - | - | - | - | - |
| 兵庫県 | - | - | - | - | - | - | - | - | - | - | - | - | - | - | - | - | - | - |
| 奈良県 | - | - | - | - | - | - | - | - | - | - | - | - | - | - | - | - | - | - |
| 和歌山県 | - | - | - | - | - | - | - | - | - | - | - | - | - | - | - | - | - | - |
| 鳥取県 | - | - | - | - | - | - | - | - | - | - | - | - | - | - | - | - | - | - |
| 島根県 | - | - | - | - | - | - | - | - | - | - | - | - | - | - | - | - | - | - |
| 岡山県 | - | - | - | - | - | - | - | - | - | - | - | - | - | - | - | - | - | - |
| 広島県 | - | - | - | - | - | - | - | - | - | - | - | - | - | - | - | - | - | - |
| 山口県 | - | - | - | - | - | - | - | - | - | - | - | - | - | - | - | - | - | - |
| 徳島県 | - | - | - | - | - | - | - | - | - | - | - | - | - | - | - | - | - | - |
| 香川県 | - | - | - | - | - | - | - | - | - | - | - | - | - | - | - | - | - | - |
| 愛媛県 | - | - | - | - | - | - | - | - | - | - | - | - | - | - | - | - | - | - |
| 高知県 | - | - | - | - | - | - | - | - | - | - | - | - | - | - | - | - | - | - |
| 福岡県 | - | - | - | - | - | - | - | - | - | - | - | - | - | - | - | - | - | - |
| 佐賀県 | - | - | - | - | - | - | - | - | - | - | - | - | - | - | - | - | - | - |
| 長崎県 | - | - | - | - | - | - | - | - | - | - | - | - | - | - | - | - | - | - |
| 熊本県 | - | - | - | - | - | - | - | - | - | - | - | - | - | - | - | - | - | - |
| 大分県 | - | - | - | - | - | - | - | - | - | - | - | - | - | - | - | - | - | - |
| 宮崎県 | - | - | - | - | - | - | - | - | - | - | - | - | - | - | - | - | - | - |
| 鹿児島県 | - | - | - | - | - | - | - | - | - | - | - | - | - | - | - | - | - | - |
| 沖縄県 | - | - | - | - | - | - | - | - | - | - | - | - | - | - | - | - | - | - |

報告数・累積報告数, 疾病・都道府県別 2015年8週

| | 結核 | | 鳥インフルエンザ(H5N1又はH7N9) | | 中東呼吸器症候群(MERS) | |
|------|-----|----|----------------------|----|----------------|----|
| | サル | | 鳥類 | | ヒトコブラクダ | |
| | 報告数 | 累積 | 報告数 | 累積 | 報告数 | 累積 |
| 総数 | - | - | - | - | - | - |
| 北海道 | - | - | - | - | - | - |
| 青森県 | - | - | - | - | - | - |
| 岩手県 | - | - | - | - | - | - |
| 宮城県 | - | - | - | - | - | - |
| 秋田県 | - | - | - | - | - | - |
| 山形県 | - | - | - | - | - | - |
| 福島県 | - | - | - | - | - | - |
| 茨城県 | - | - | - | - | - | - |
| 栃木県 | - | - | - | - | - | - |
| 群馬県 | - | - | - | - | - | - |
| 埼玉県 | - | - | - | - | - | - |
| 千葉県 | - | - | - | - | - | - |
| 東京都 | - | - | - | - | - | - |
| 神奈川県 | - | - | - | - | - | - |
| 新潟県 | - | - | - | - | - | - |
| 富山県 | - | - | - | - | - | - |
| 石川県 | - | - | - | - | - | - |
| 福井県 | - | - | - | - | - | - |
| 山梨県 | - | - | - | - | - | - |
| 長野県 | - | - | - | - | - | - |
| 岐阜県 | - | - | - | - | - | - |
| 静岡県 | - | - | - | - | - | - |
| 愛知県 | - | - | - | - | - | - |
| 三重県 | - | - | - | - | - | - |
| 滋賀県 | - | - | - | - | - | - |
| 京都府 | - | - | - | - | - | - |
| 大阪府 | - | - | - | - | - | - |
| 兵庫県 | - | - | - | - | - | - |
| 奈良県 | - | - | - | - | - | - |
| 和歌山県 | - | - | - | - | - | - |
| 鳥取県 | - | - | - | - | - | - |
| 島根県 | - | - | - | - | - | - |
| 岡山県 | - | - | - | - | - | - |
| 広島県 | - | - | - | - | - | - |
| 山口県 | - | - | - | - | - | - |
| 徳島県 | - | - | - | - | - | - |
| 香川県 | - | - | - | - | - | - |
| 愛媛県 | - | - | - | - | - | - |
| 高知県 | - | - | - | - | - | - |
| 福岡県 | - | - | - | - | - | - |
| 佐賀県 | - | - | - | - | - | - |
| 長崎県 | - | - | - | - | - | - |
| 熊本県 | - | - | - | - | - | - |
| 大分県 | - | - | - | - | - | - |
| 宮崎県 | - | - | - | - | - | - |
| 鹿児島県 | - | - | - | - | - | - |
| 沖縄県 | - | - | - | - | - | - |

<2015年からのIDWRの変更について>
 感染症発生動向調査週報(IDWR)は2015年分よりサービス内容を以下のように変更します。
 ・個別にホームページで閲覧可能であった「発生動向総覧」「注目すべき感染症」「速報」については、当面ホームページでの記事を停止し、記事全体のPDFのみの公開となります。
 ・性感染症・薬剤耐性菌感染症に関する報告は、従来通り毎月集計データを掲載しますが、詳細な解析は四半期毎の掲載となります。
 今後とも利用しやすい情報の発信に努めていきますので、何卒ご理解いただきますようお願い申し上げます。

感染症週報 第17巻 第8号 2015年3月6日発行
 発行：国立感染症研究所
 厚生労働省健康局結核感染症課
 厚生労働省大臣官房統計情報部
 事務局：国立感染症研究所感染症疫学センター
 〒162-8640東京都新宿区戸山1-23-1
 TEL：03-5285-1111
 FAX：03-5285-1129
 URL：http://www.nih.go.jp/niid/ja/from-idsc.html
 <国立感染症研究所 感染症疫学センター>
 http://www.mhlw.go.jp/
 <厚生労働省>
 http://www.forth.go.jp/
 <旅行者のための海外感染症情報(厚生労働省検疫所)>

本週報は、感染症法に基づくものであり、全国の医療従事者、定点医療機関、保健所、保健所設置市、特別区、都道府県、地方衛生研究所、検疫所の皆様のご協力を得て、国立感染症研究所感染症疫学センターにおいて編集したものです。

また、本週報は速報性を重視しておりますので、今後調査などの結果に応じて、若干の変更が生じることがありますが、その場合には週報上に訂正させていただきます。

「感染症の話」及び「読者のコーナー」の回答欄の内容に関する責は、それぞれの執筆者及び回答者に属しますが、内容に関するご質問、ご意見については事務局でお受けいたします。

なお、週報の内容について、学術的研究、あるいは公衆衛生活動にかかわる業務以外の目的においては、無断転載を禁じます。