

マークをクリックするとそのページを見ることができます



発生動向総覧
P.2-6

< 第9週 > A群溶血性レンサ球菌咽頭炎の定点当たり報告数は2週連続で増加し、過去5年間の同時期と比較してかなり多い / その他最新動向



注目すべき感染症
P.7-8

< 海外で注目すべき感染症 - 麻しん >
本年、欧州、北米等で麻しんの報告が増加しているため、注目を集めている



感染症関連情報
P.9

病原体情報(分離・検出情報) / 海外感染症情報



速報

< 今週は該当記事はありません >



読者のコーナー
< 今週は該当記事は
ありません >



グラフ総覧(9週)

P.10-16



9週のデータ

P.17-31

 **発生動向総覧**

< 第9週コメント > 3月4日集計分

全数報告の感染症

注意: これは当該週に診断された報告症例の集計です。しかし、迅速に情報還元するために期日を決めて集計を行いますので、当該週に診断された症例の報告が集計の期日以降に届くこともあります。それらについては一部を除いて発生動向総覧では扱いませんが、翌週あるいはそれ以降に、巻末の表の累積数に加えられることになります。

感染経路、感染原因、感染地域については、確定あるいは推定として記載されていたものを示します。

1類感染症

報告なし

2類感染症

結核396例

3類感染症

細菌性赤痢4例 菌種: *S. flexneri*(B群)2例_感染地域: インド1例、エチオピア1例
S. sonnei(D群)2例_感染地域: ミャンマー2例

腸管出血性大腸菌感染症23例(有症者12例、うちHUSなし)

感染地域: 国内23例

国内の感染地域: 北海道10例*、大阪府3例**、福岡県3例、佐賀県3例、宮城県1例、東京都1例、神奈川県1例、不明1例

* 第8週に報告された保育所における集団感染例を含む(O26 VT1・VT2)

** 第7週に報告された保育所における集団感染例を含む(O157 VT2)

年齢群: 1歳(2例)、2歳(3例)、3歳(3例)、4歳(1例)、5歳(1例)、8歳(1例)、9歳(1例)、10代(1例)、20代(5例)、30代(1例)、50代(2例)、60代(2例)

血清型・毒素型: O26 VT1・VT2(7例)、O157 VT2(5例)、O26 VT1(3例)、O91 VT1(3例)、O157 VT1(2例)、O157 VT1・VT2(1例)、その他・不明(2例)

累積報告数: 158例(有症者97例、うちHUS 4例、死亡なし)

4類感染症

E型肝炎3例 感染地域(感染源): 北海道1例(馬刺し)、福島県1例(不明)、国内(都道府県不明)1例(焼肉/ユッケ)

A型肝炎7例 感染地域: 広島県2例、三重県1例、高知県1例、国内(都道府県不明)1例、コロンビア1例、ヨルダン1例

オウム病1例 感染地域: 福岡県_感染源: 飼育鳥の可能性

チクングニア熱1例 感染地域: 仏領ポリネシア

デング熱3例 感染地域: インドネシア2例、マレーシア1例

日本紅斑熱1例 感染地域: 兵庫県

レジオネラ症9例(肺炎型7例、ポンティアック型2例)

感染地域: 北海道2例、福岡県2例、秋田県1例、埼玉県1例、富山県1例、滋賀県1例、京都府1例

年齢群: 50代(1例)、60代(2例)、70代(2例)、80代(4例)
 累積報告数: 185例

5類感染症

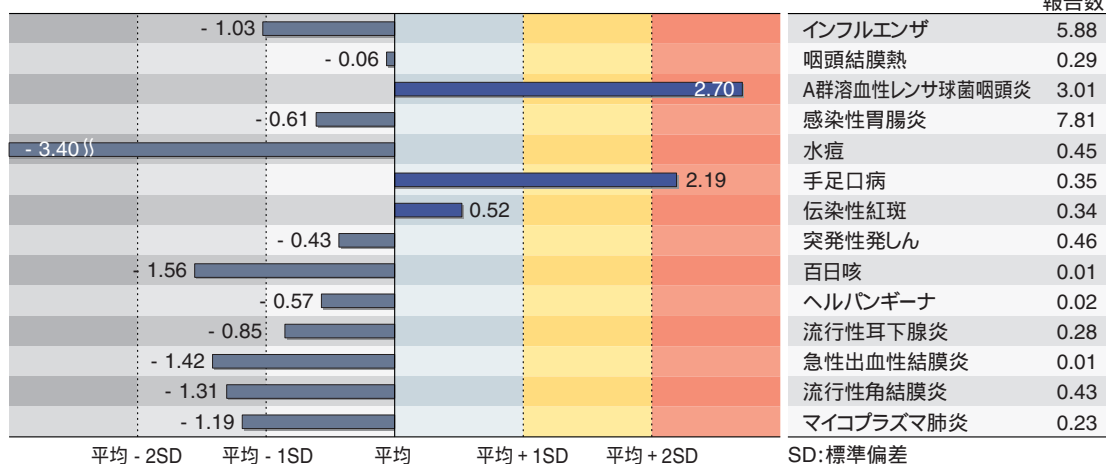
- アメーバ赤痢15例(腸管アメーバ症13例、腸管外アメーバ症2例)
 - 感染地域: 福島県1例、東京都1例、新潟県1例、滋賀県1例、大阪府1例、岡山県1例、国内(都道府県不明)8例、イタリア1例
 - 感染経路: 性的接触6例(異性間3例、同性間1例、異性間・同性間不明2例)、経口感染2例、不明7例
- ウイルス性肝炎1例 B型__感染経路: 性的接触(異性間)
- カルバペネム耐性腸内細菌科細菌感染症15例
 - 菌検出検体: 尿6例、喀痰3例、血液2例、腹水1例、その他・不明3例
 - 菌種: *E. aerogenes* 3例、*E. cloacae* 2例、*E. coli* 2例、*K. pneumoniae* 2例、その他・不明6例
 - 感染経路: 以前からの保菌5例、医療器具関連4例、手術部位1例、以前からの保菌/院内感染/医療器具関連1例、その他・不明4例
- 急性脳炎4例
 - ロタウイルス1例__年齢群: 1歳
 - 病原体不明3例__年齢群: 0歳(1例)、2歳(1例)、3歳(1例)
- クロイツフェルト・ヤコブ病2例
 - 孤発性プリオン病古典型2例
- 劇症型溶血性レンサ球菌感染症8例
 - 年齢群: 20代(1例)、30代(1例)、40代(1例)、60代(3例 .うち2例死亡)、70代(1例)、80代(1例 .死亡)
- 後天性免疫不全症候群12例(AIDS 4例、無症候8例)
 - 感染地域: 国内10例、国内・国外不明2例
 - 感染経路: 性的接触10例(異性間2例、同性間8例)、不明2例
- 侵襲性インフルエンザ菌感染症4例(菌検出検体: 血液4例)
 - 年齢群: 80代(4例 .うち1例死亡)
- 侵襲性肺炎球菌感染症33例(菌検出検体: 血液27例、血液/髄液3例、髄液3例)
 - 年齢群: 0歳(1例)、1歳(1例)、3歳(1例)、6歳(1例)、9歳(1例)、40代(2例)、50代(6例)、60代(5例)、70代(7例)、80代(7例 .うち1例死亡)、90代(1例 .死亡)
- 水痘(入院例に限る)1例(臨床診断例)
 - 年齢群: 40代
- 梅毒16例(早期顕症I期4例、早期顕症II期4例、無症候8例)
- 破傷風1例
 - 年齢群: 80代
- 風しん4例(検査診断例3例、臨床診断例1例)
 - 感染地域: 東京都2例、静岡県1例、国内(都道府県不明)1例
 - 年齢群: 20 ~ 24歳(1例)、30 ~ 34歳(1例)、40代(2例)
 - 累積報告数: 31例(検査診断例23例、臨床診断例8例)
- 薬剤耐性アシネトバクター感染症1例
 - 菌検出検体: 喀痰

(補) 2014年第9週から2015年第8週までに診断されたものの報告遅れとして、カルバペネム耐性腸内細菌科細菌感染症14例(感染経路: 以前からの保菌6例、医療器具関連3例、手術部位2例、不明3例)、急性脳炎6例(インフルエンザウイルスA型2例__年齢群: 10代(1例)、80代(1例)、ヒトメタニューモウイルス1例__年齢群: 1歳、水痘・帯状疱疹ウイルス1例__70代、ESBL産生大腸菌1例__80代(死亡)、病原体不明1例__年齢群: 7歳)、劇症型溶血性レンサ球菌感染症7例(0歳(1例、死亡)、30代(1例)、40代(1例、死亡)、60代(2例)、70代(1例)、80代(1例))、水痘(入院例に限る)3例(4歳(1例)、20代(1例)、30代(1例))、バンコマイシン耐性腸球菌感染症1例(遺伝子型: *VanC* __菌検出検体: 血液)などの報告があった。

定点把握の対象となる5類感染症

全国の指定された医療機関(定点)から報告され、疾患により小児科定点(約3,000カ所)、インフルエンザ(小児科・内科)定点(約5,000カ所)、眼科定点(約600カ所)、基幹定点(約500カ所)に分かれています。また、定点当たり報告数は、報告数/定点医療機関数です(増減の目安は小数点第3位以下を含む)。

定点把握疾患の報告の過去5年間の同時期との比較(第9週)



当該週と過去5年間の平均(過去5年間の前週、当該週、後週の合計15週の平均)との差をグラフ上に表現した。

インフルエンザ

定点当たり報告数は第5週以降減少が続いている。都道府県別の上位3位は高知県(14.15)、福井県(10.81)、新潟県(10.38)である。基幹定点からのインフルエンザ入院サーベイランスにおける報告数は313例と前週と比較して減少した。都道府県別では44都道府県から報告があり、年齢別では0歳(15例)、1~9歳(58例)、10代(7例)、20代(3例)、30代(4例)、40代(5例)、50代(12例)、60代(28例)、70代(51例)、80歳以上(130例)であった。

小児科定点報告疾患(主なもの)

RSウイルス感染症の報告数は1,402例と第5週以降減少が続いている。年齢別では1歳以下の報告数が全体の約73%を占めている。

咽頭結膜熱の定点当たり報告数は減少した。都道府県別の上位3位は山形県(1.00)、宮崎県(0.64)、北海道(0.55)、石川県(0.55)である。

A群溶血性レンサ球菌咽頭炎の定点当たり報告数は2週連続で増加し、過去5年間の同時期(前週、当該週、後週)と比較してかなり多い。都道府県別の上位3位は鳥取県(7.26)、石川県(6.45)、山形県(5.67)である。

感染性胃腸炎の定点当たり報告数は2週連続で増加した。都道府県別の上位3位は佐賀県(13.22)、福井県(12.45)、大分県(12.14)である。

水痘の定点当たり報告数は減少した。都道府県別の上位3位は沖縄県(1.00)、山形県(0.87)、大分県(0.78)である。

手足口病の定点当たり報告数は増加し、過去5年間の同時期と比較してかなり多い。都道府県別の上位3位は山形県(2.13)、沖縄県(2.06)、長崎県(1.64)である。

伝染性紅斑の定点当たり報告数は増加した。都道府県別の上位3位は石川県(0.79)、東京都(0.74)、宮城県(0.67)、埼玉県(0.67)である。

百日咳の定点当たり報告数は減少した。都道府県別の上位2位は鳥取県(0.05)、鹿児島県(0.05)、大分県(0.03)、沖縄県(0.03)である。

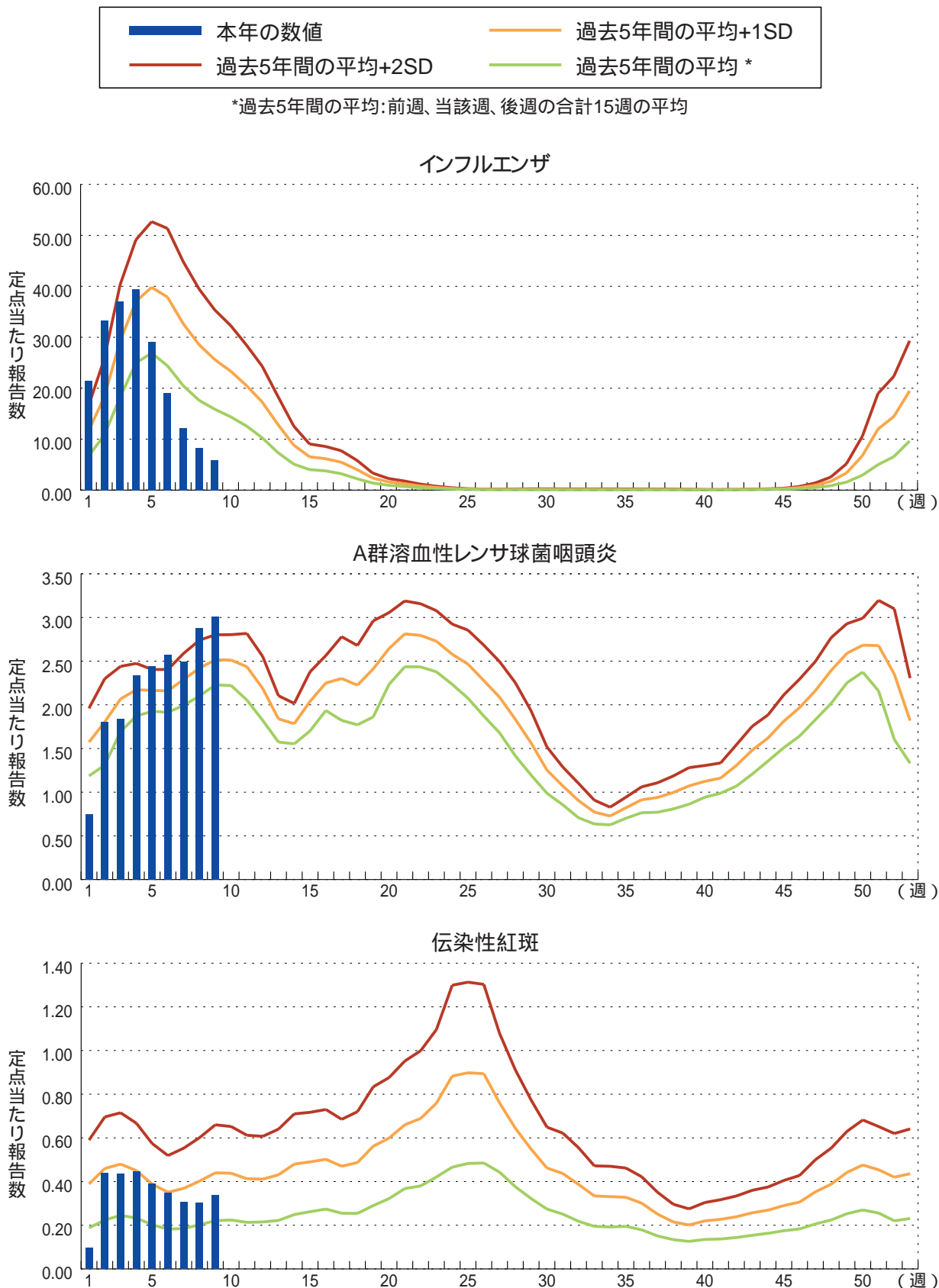
基幹定点報告疾患

マイコプラズマ肺炎の定点当たり報告数は増加した。都道府県別の上位3位は富山県(1.00)、長野県(0.73)、石川県(0.60)である。

感染性胃腸炎(ロタウイルスに限る)の定点当たり報告数は減少した。38都道府県から144例報告があり、年齢別では0歳(19例)、1~4歳(110例)、5~9歳(12例)、20代(1例)、40代(1例)、50代(1例)であった。

図. 主要定点把握疾患の過去5年間との週別比較(2015年第9週)

青のバーで示す本年の定点当たり報告数が赤のラインを超えているときには、過去5年間の週と比較してかなり多いことを示す。





注目すべき感染症

海外で注目すべき感染症 - 麻疹

麻疹は高熱、全身の発しん、カタル症状を特徴とする感染力の非常に強いウイルス感染症である。肺炎、脳炎等を合併して死亡することもある重篤な感染症だが、事前に予防接種を受けることで予防が可能である。本年、欧州、北米等で麻疹の報告が増加しているため、注目を集めている。本稿においては、直近の欧州、アメリカ大陸および西太平洋地域における麻疹の流行の概要を提供することを目的とした。なお、麻疹を始めとする、海外の直近の感染症発生情報に関しては、厚生労働省検疫所(FORTH)サイトの「新着情報」を参照して頂きたい(<http://www.forth.go.jp/topics/fragment1.html>)。

欧州では、麻疹の流行が複数の国で報告されている。流行している麻疹ウイルスの遺伝子型は殆どがD8であり、報告された患者の大半は麻疹の予防接種を未接種であった。2014年1月1日から2015年3月1日までに、世界保健機関(WHO)はヨーロッパ各地から23,000例を上回る麻疹症例の報告を受けた(<http://www.who.int/csr/don/6-march-2015-measles/en/> (2015年3月6日現在))。最も報告数が多いキルギスタンでは、2014年から2015年最初の7週までに7,477例が報告されている。その他、ボスニア・ヘルツェゴビナ(5,340例)、グルジア(3,291例)、ロシア(3,247例)、イタリア(1,674例)、ドイツ(1,091例)、カザフスタン(537例)から多くの麻疹が報告されている(<http://www.euro.who.int/en/media-centre/sections/press-releases/2015/who-europe-calls-for-scaled-up-vaccination-against-measles> (2015年2月25日現在))。この状況は、2015年末までに地域から麻疹を排除するという目標を脅かすものであり、WHOの欧州地域事務局は、感染リスクのある年齢層での麻疹の予防接種を強化することを政策担当者、医療従事者および(その子どもの)親に対して求めている。

アメリカ大陸でも、ブラジル、カナダ、メキシコおよび米国で麻疹の報告増加がみられる。このうち、米国疾病管理予防センターによると、米国では2015年1月1日から2015年3月6日までに、17の州で173例の麻疹症例が報告されており、115例はカリフォルニア州からの報告であった(<http://www.cdc.gov/measles/cases-outbreaks.html> (2015年3月9日現在))。また、2014年12月28日から2015年3月6日までに7州から報告された142例は(<http://www.cdc.gov/measles/multi-state-outbreak.html> (2015年3月9日現在))、カリフォルニア州のアミューズメントパークでの活動との関連があると示唆される。この流行は、おそらくは海外で感染し、ウイルスを排出している状態の患者がアミューズメントパークを訪れたことから始まったとされている。遺伝子型は、2013年後半からフィリピンなどで流行しているB3であるが、事例に特化した感染源は特定されていない。報告された症例の年齢は幅広く、1歳未満から59歳(中央値19歳)におよんでいる(<http://www.who.int/csr/don/13-february-2015-measles/en/> (2015年2月13日現在))。また、メキシコは、カリフォルニア州に旅行歴のある麻疹の輸入感染例2例(22カ月の女兒と37歳の麻疹ワクチン未接種の女性)を報告した(<http://www.who.int/csr/don/13-february-2015-measles/en/>) (2015年2月13日現在)。カナダでは、2015年始めから2月21日までに45例がケベック州、オンタリオ州、マニトバ州から報告された(<http://www.phac-aspc.gc.ca/mrwr-rhrr/2015/w07/index-eng.php> (2015年3月4日現在))。遺伝子型についてはケベック州ではB3、オンタリオ州ではD4、そしてマニトバ州ではD8と、個別の発生が起きていると考えられている。ケベック州では、疑い症例は宗教的理由でワクチンを接種していない同一家族から始まり、米国での流行と繋がっていた。ブラジルでは、2013年から2015年にかけてペルナンブーコ州とセアラ州で遺伝子型D8の麻疹の報告が続いており、2015年の1～7週までに44例が報告されている(http://www.paho.org/hq/index.php?option=com_content&view=article&id=730&Itemid=39426&lang=

en (2015年2月21日現在)。セアラー州では、2013年12月以降718例が確認されており、患者の殆どは5歳未満(37%)と15 ~ 29歳の若年齢(33%)であった(<http://www.who.int/csr/don/13-february-2015-measles/en/>) (2015年2月13日現在)。

日本を含む西太平洋地域の国々においても、麻しんが流行しているところが多い。2015年1月には、中国(2,359例)、フィリピン(33例)、パプアニューギニア(18例)、オーストラリア(10例)、ベトナム(8例)などの麻しん患者がWHOに報告された(<http://www.wpro.who.int/immunization/documents/mrbulletinvol9issue2.pdf?ua=1>) (2015年2月20日現在)。

海外において、麻しんの流行が継続している中、国内に麻しんが流入しても広がらないように、国内での麻しんを含む定期予防接種の徹底がまず重要である。我が国では、1歳と小学校入学前1年間の小児に対して、2回の定期予防接種が行われている。また、麻しんの予防接種歴がない、1回のみ、あるいは不明の方には、海外渡航前に麻しんを含む予防接種を受けることがすすめられる。なお、麻しんの接種に用いるワクチンは、風しん対策の観点も考慮して、麻しん風しん混合ワクチンを用いることが原則となる。

世界保健機関(WHO)

<http://www.who.int/csr/don/archive/year/2015/en/>

世界保健機関欧州地域事務局(WHO/EURO)

<http://www.euro.who.int/en/media-centre/sections/press-releases/2015/whoeurope-calls-for-scaled-up-vaccination-against-measles>

厚生労働省検疫所(FORTH)

<http://www.forth.go.jp/index.html>

アメリカ疾病管理予防センター(CDC)

<http://www.cdc.gov/measles/cases-outbreaks.html>

Public Health Agency of Canada

<http://www.phac-aspc.gc.ca/mrwr-rhrr/2015/w07/index-eng.php>

汎米保健機構/世界保健機関(PAHO/WHO)

http://www.paho.org/hq/index.php?option=com_content&view=article&id=730&Itemid=39426&lang=en

世界保健機関西太平洋地域事務局(WHO/WPRO)

<http://www.wpro.who.int/immunization/documents/mrbulletinvol9issue2.pdf?ua=1>

国立感染症研究所「麻疹 2014年3月現在」(IASR Vol. 35 p. 93-95: 2014年4月号)

<http://www.nih.gov/jp/niid/ja/id/657-disease-based/ma/measles/idsc/iasr-topic/4573-tpc410-j.html>

国立感染症研究所感染症疫学センター



感染症関連情報

病原体情報

病原微生物検出情報(IASR): <http://www.nih.go.jp/niid/ja/iasr.html>

< 分離・検出情報 >

インフルエンザウイルス分離・検出状況

<http://www.nih.go.jp/niid/ja/iasr-inf.html>

ノロウイルス等検出状況

<http://www.nih.go.jp/niid/ja/iasr-noro.html>

麻疹ウイルス分離・検出状況

<http://www.nih.go.jp/niid/ja/iasr-measles.html>

A型肝炎ウイルス分離・検出状況

RSウイルス分離・検出状況

<http://www.nih.go.jp/niid/ja/iasr/510-surveillance/iasr/graphs/4563-iasrgtopics.html>

海外感染症情報

厚生労働省検疫所(FORTH): <http://www.forth.go.jp/>

エボラ出血熱の発生状況(第9週): 補足

<http://www.forth.go.jp/topics/2015/03060906.html>

エボラ出血熱の発生状況(第9週)

<http://www.forth.go.jp/topics/2015/03051326.html>

モザンビークでコレラが流行しています

<http://www.forth.go.jp/topics/2015/03040916.html>

ウガンダのカンパラ市で腸チフスが流行しています

<http://www.forth.go.jp/topics/2015/03031450.html>

欧州各地で麻しんの流行が続いています

<http://www.forth.go.jp/topics/2015/03031113.html>

エボラ出血熱の発生状況(第8週): 補足3

<http://www.forth.go.jp/topics/2015/03031013.html>

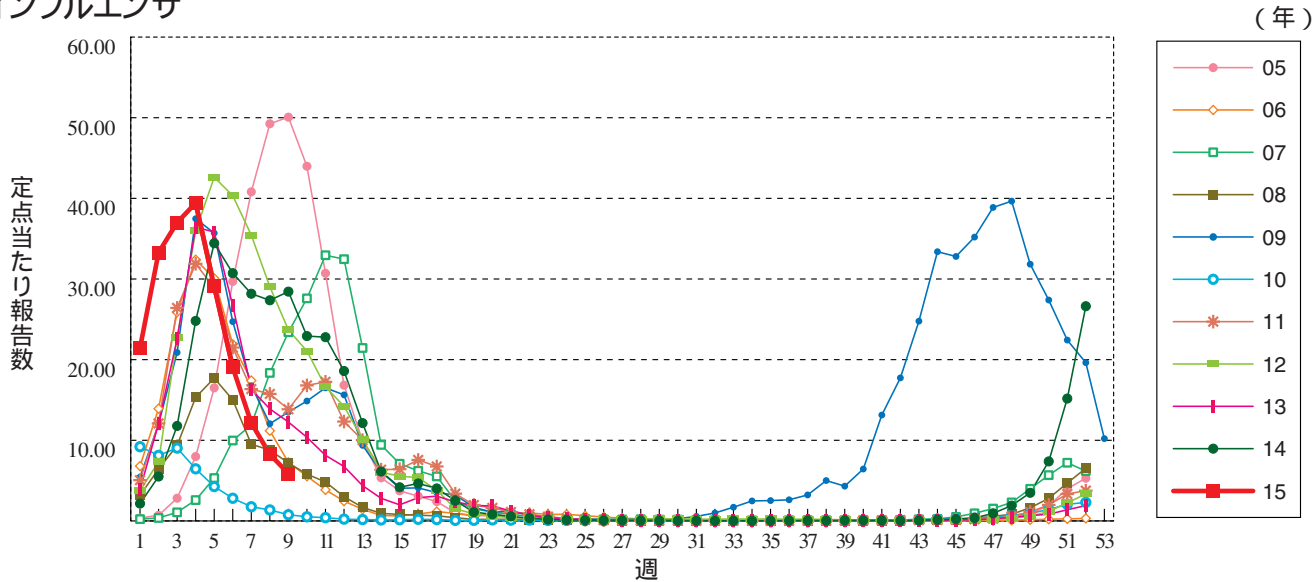
エボラ出血熱の発生状況(第8週): 補足2

<http://www.forth.go.jp/topics/2015/03020907.html>

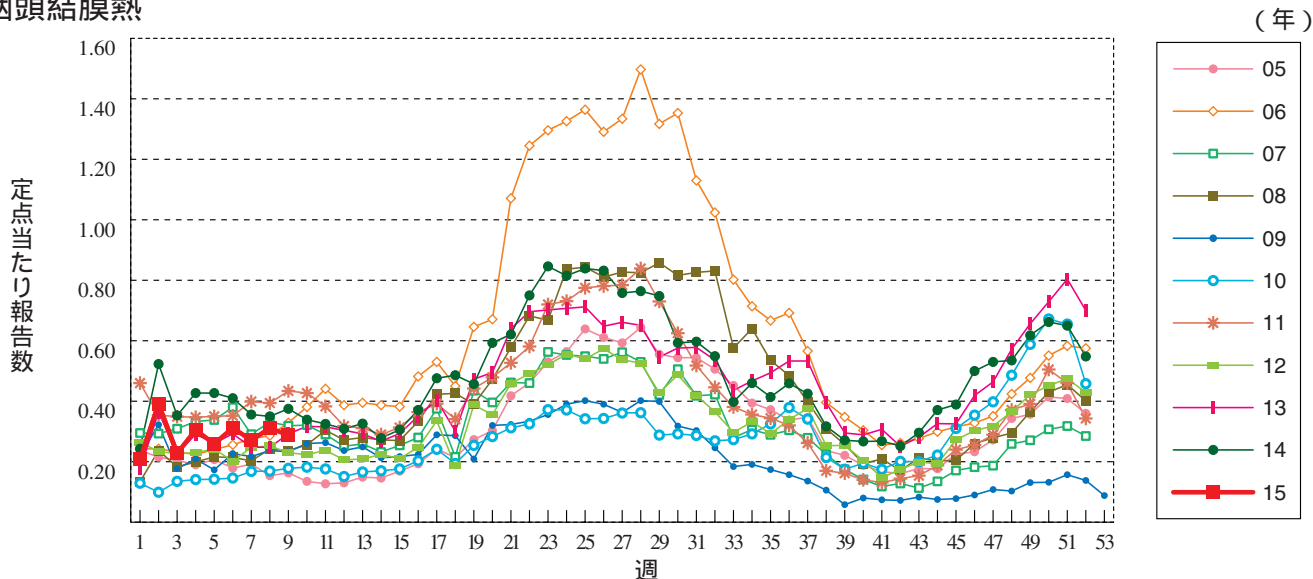


グラフ総覧(9週)

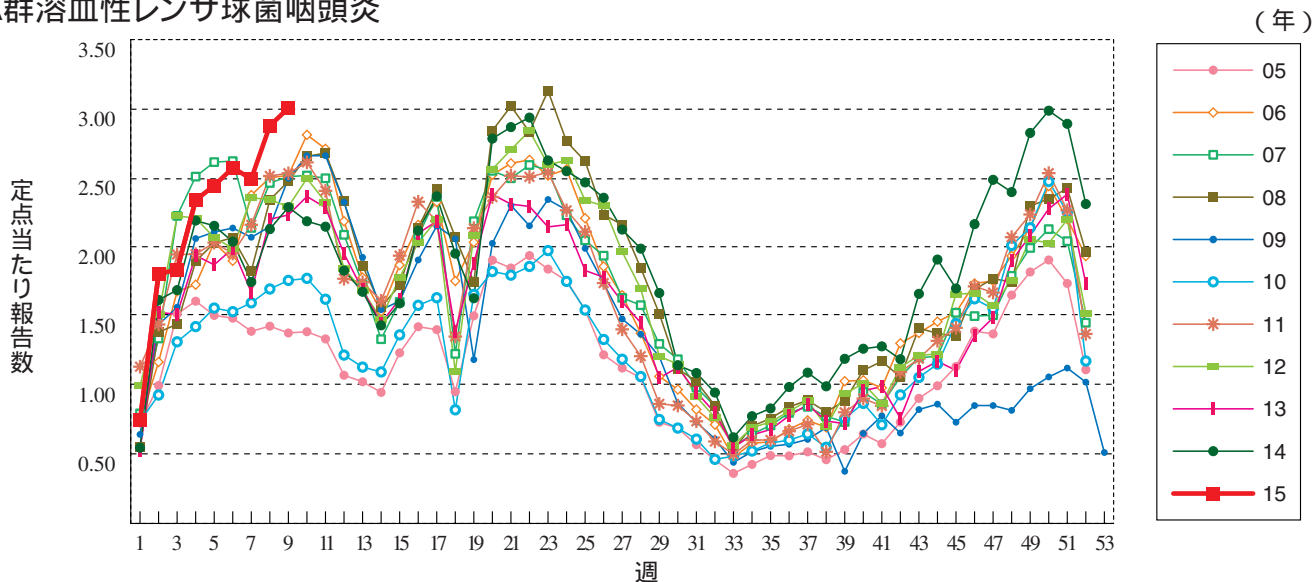
インフルエンザ



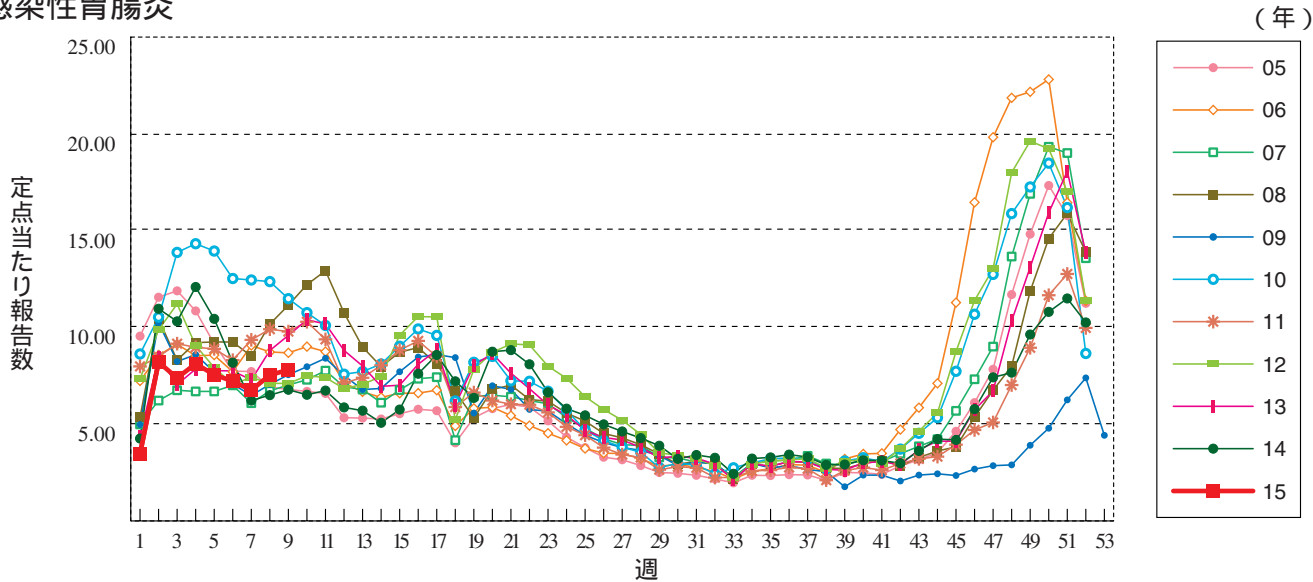
咽頭結膜熱



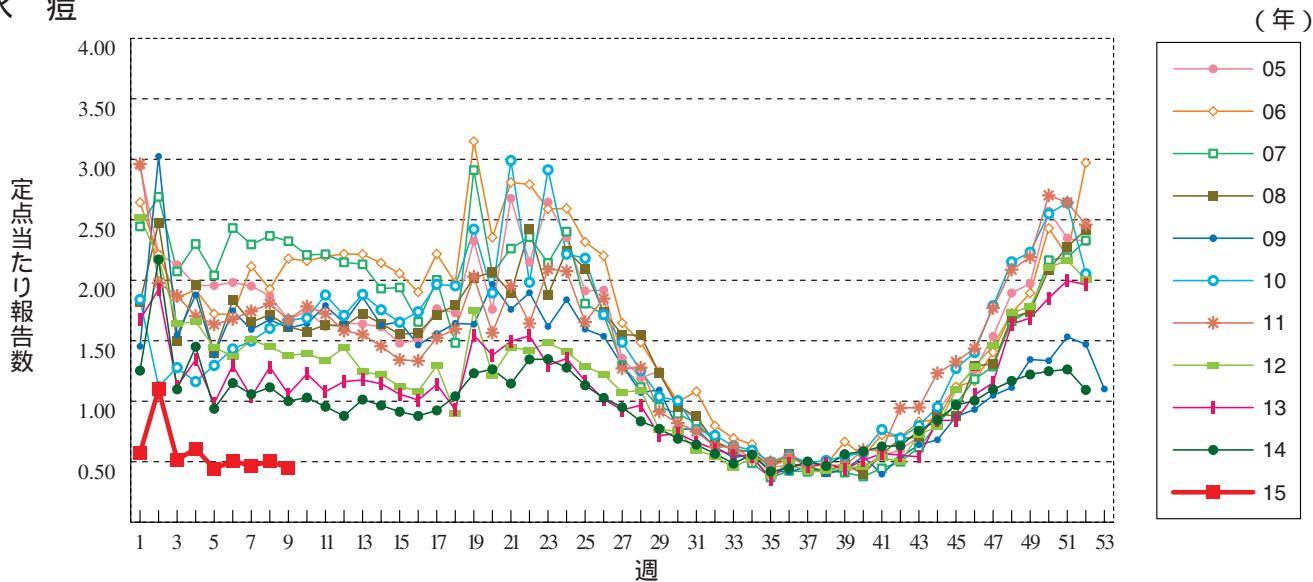
A群溶血性レンサ球菌咽頭炎



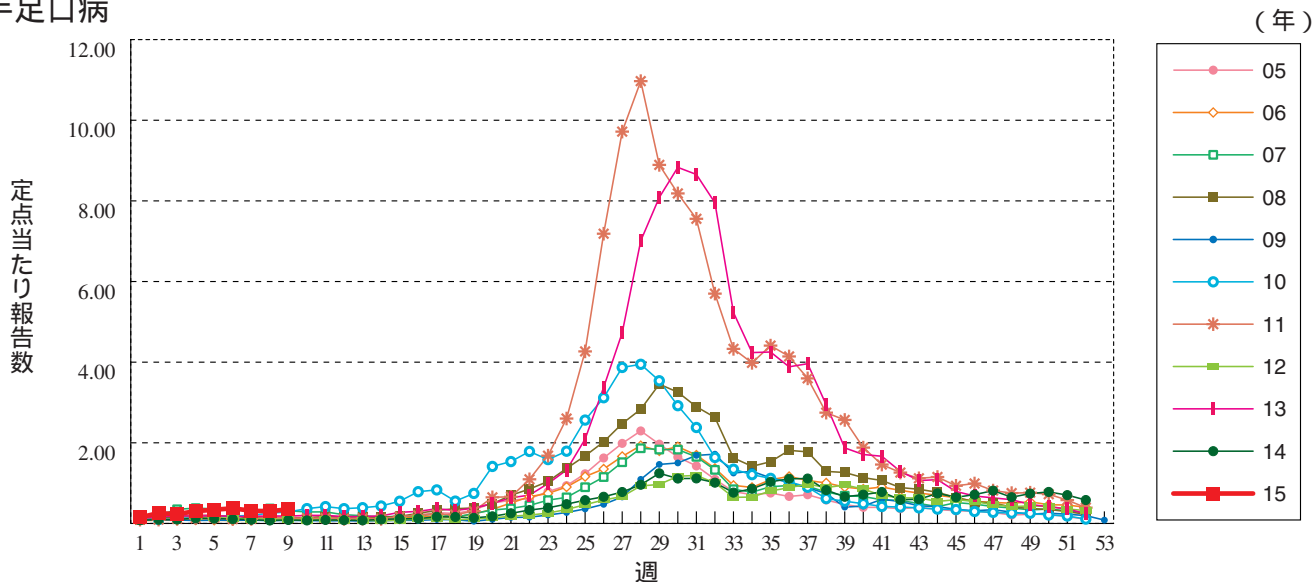
感染性胃腸炎



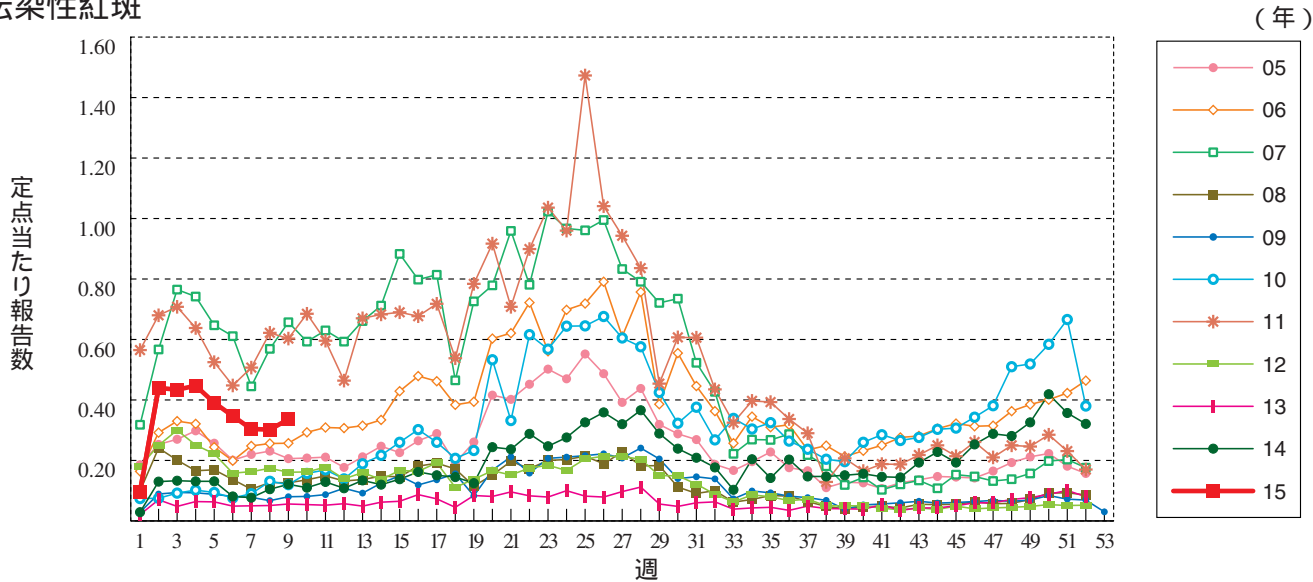
水痘



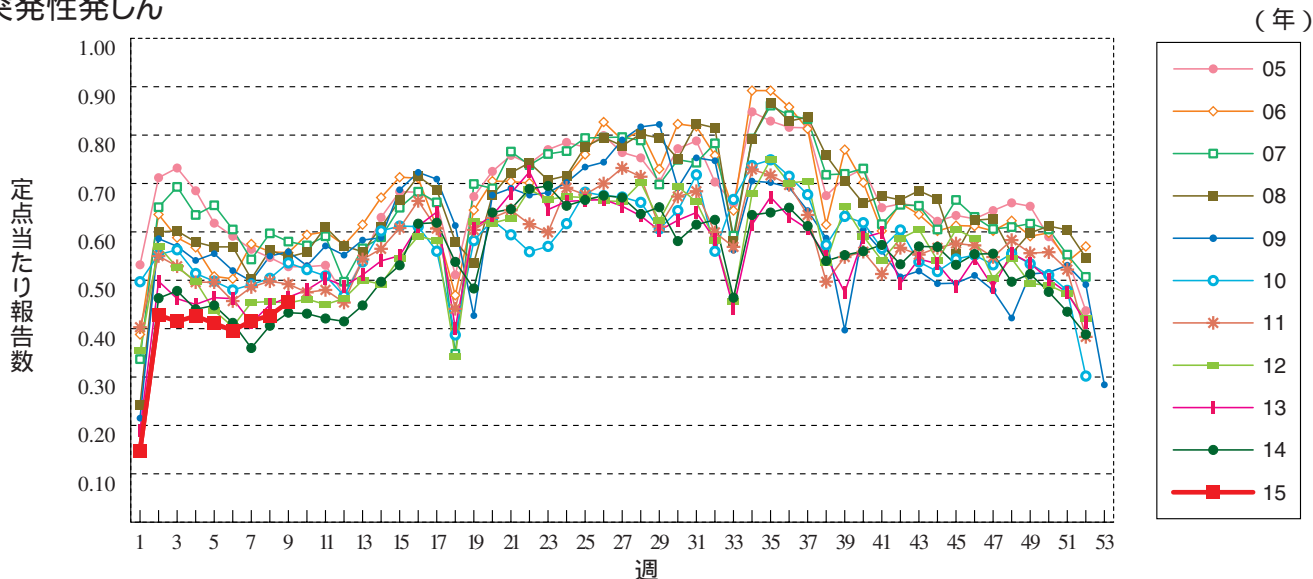
手足口病



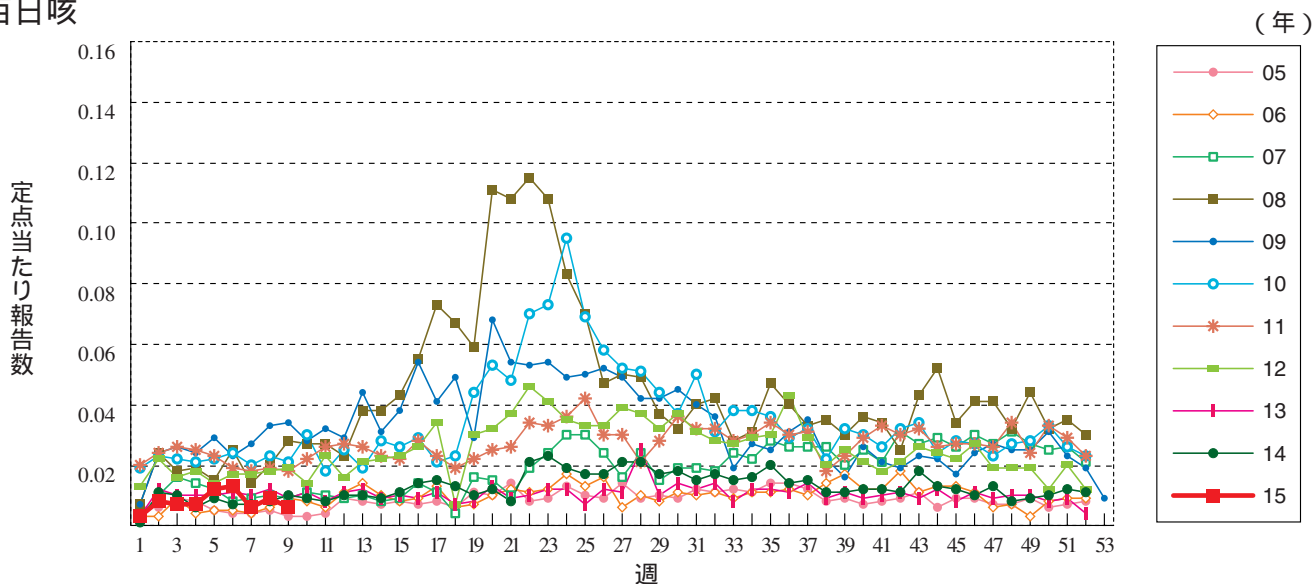
伝染性紅斑



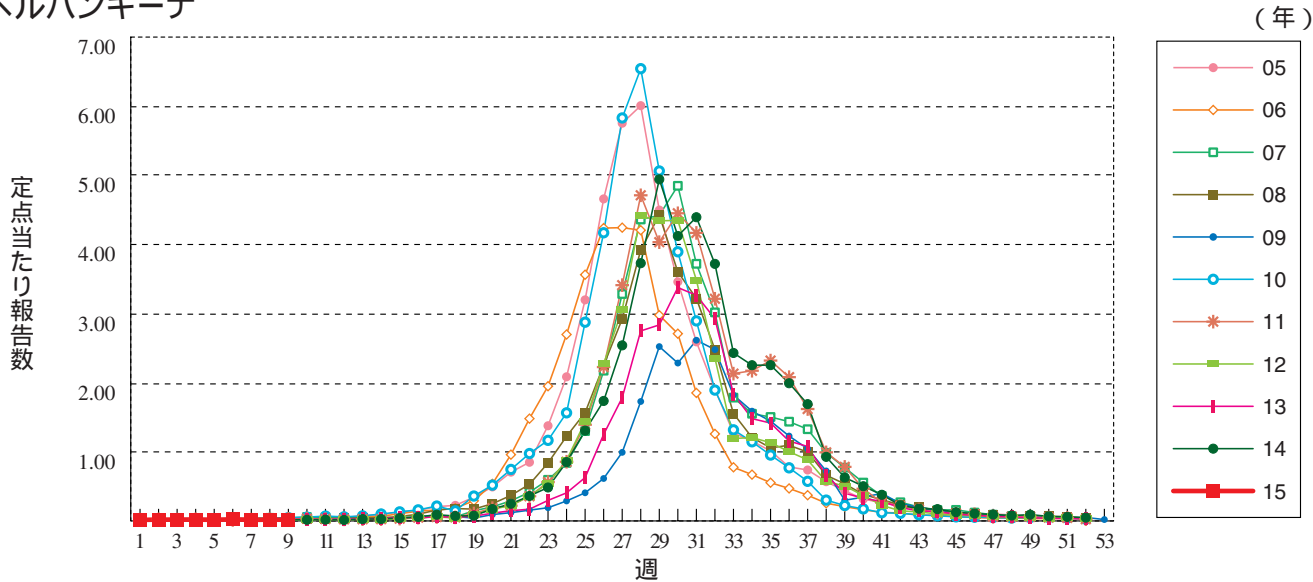
突発性発しん



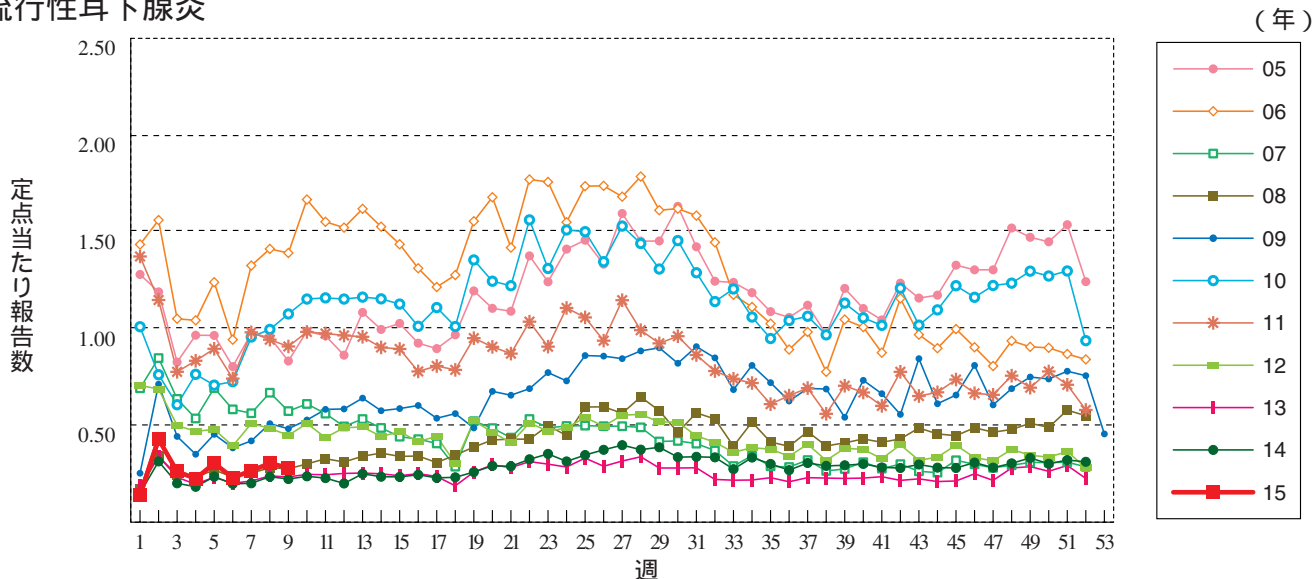
百日咳



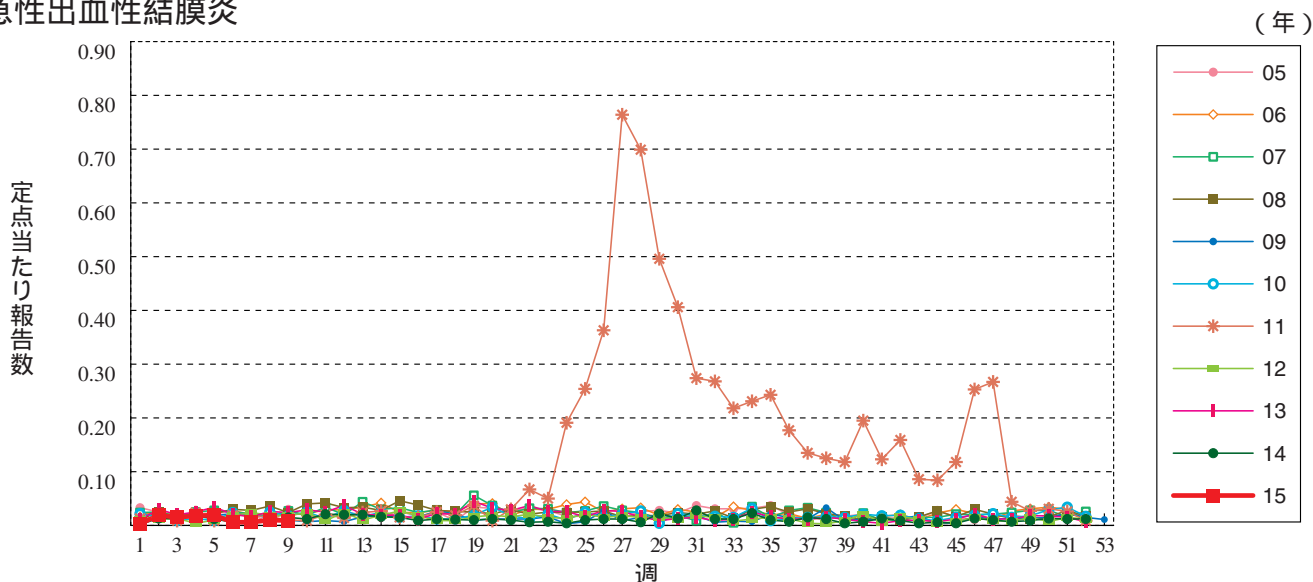
ヘルパンギーナ



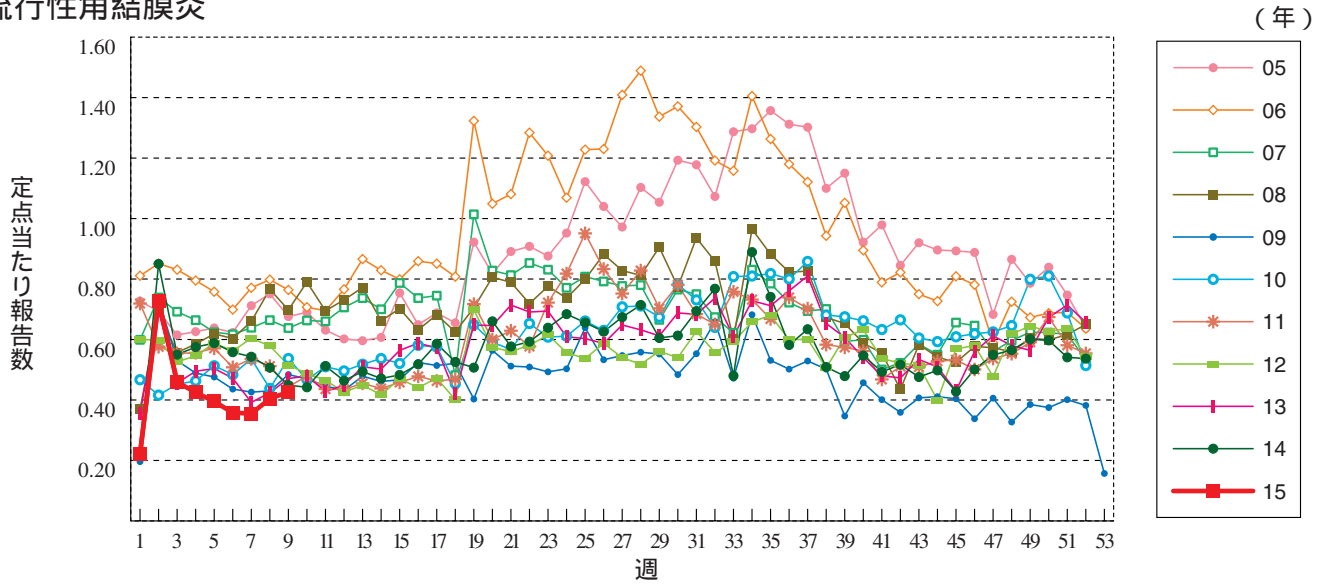
流行性耳下腺炎



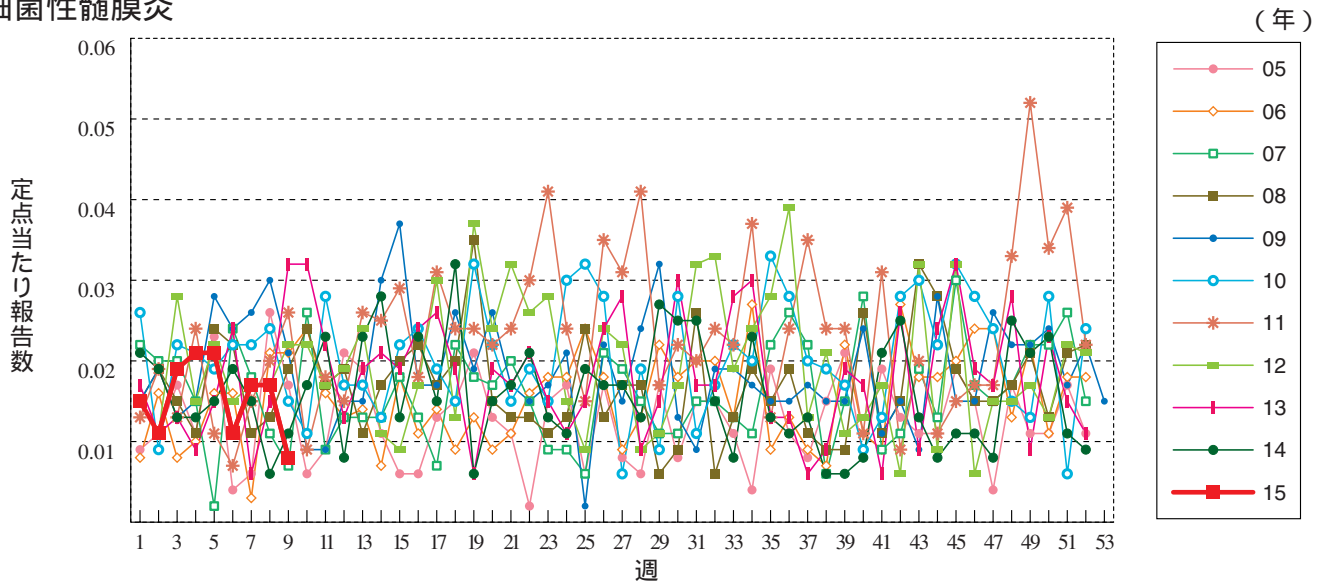
急性出血性結膜炎



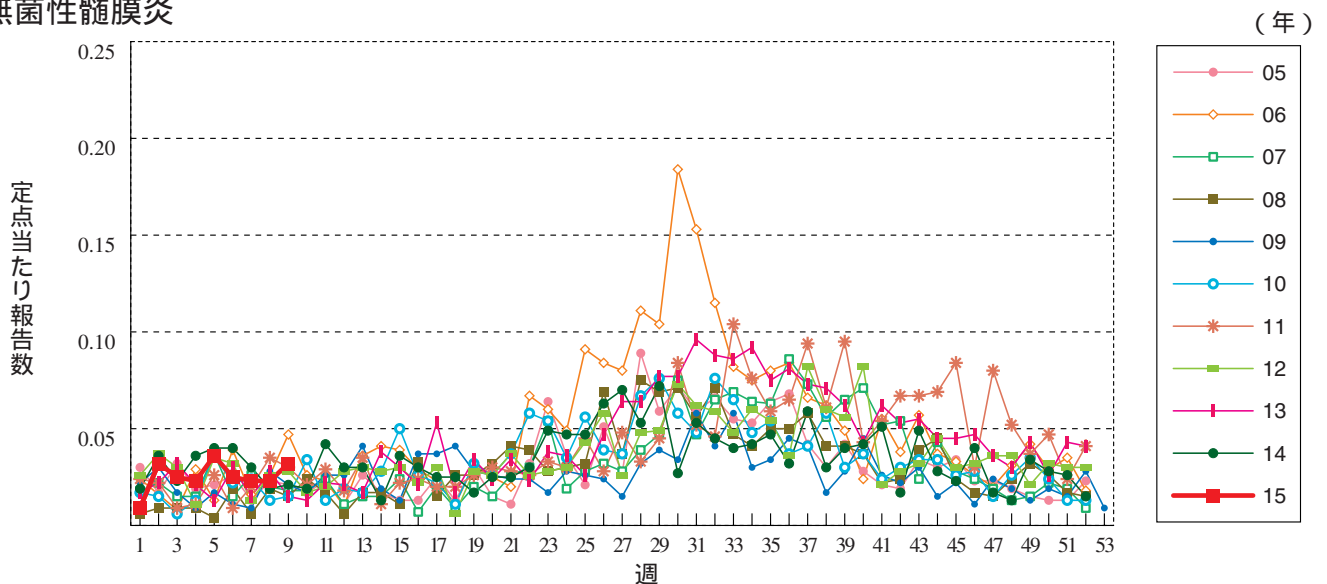
流行性角結膜炎



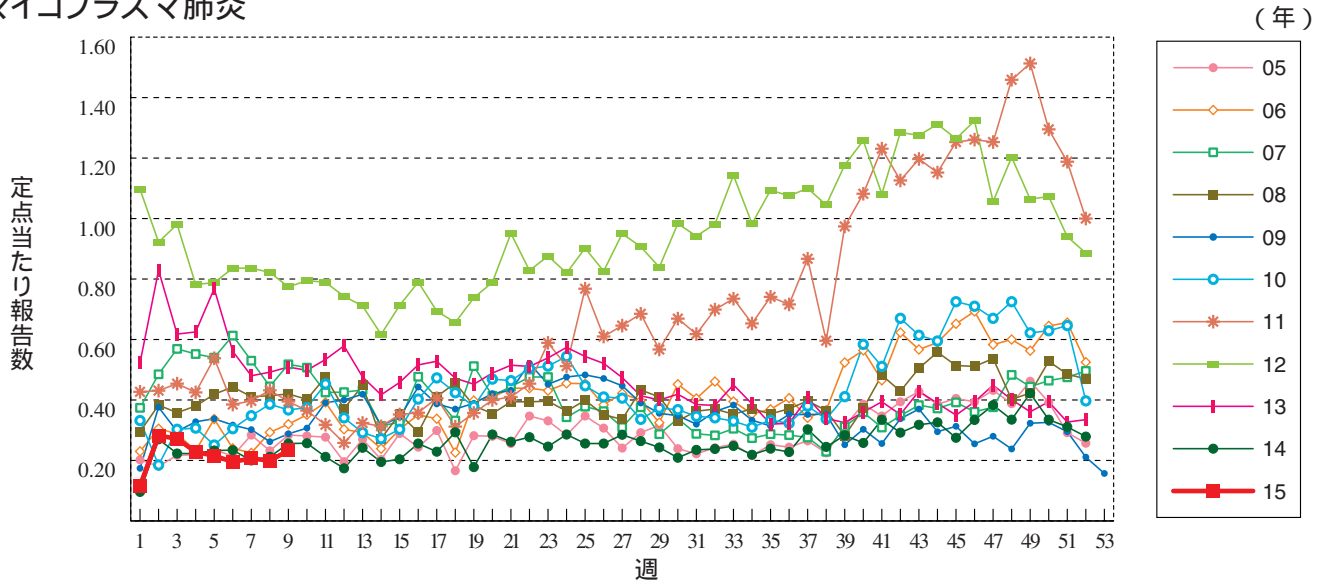
細菌性髄膜炎



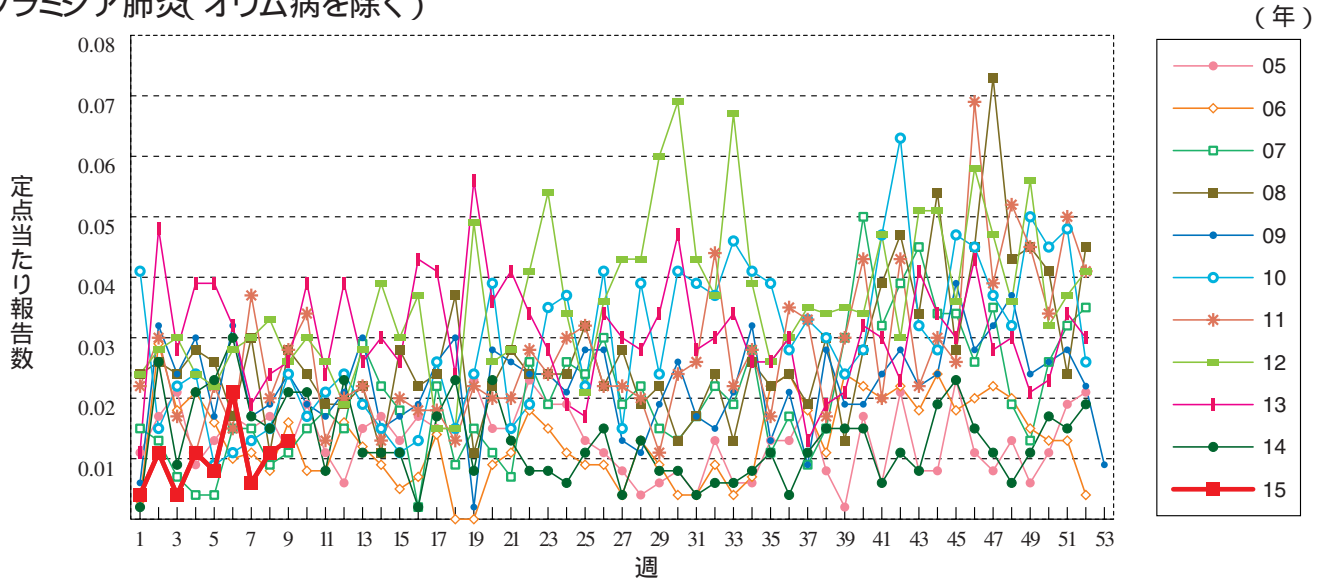
無菌性髄膜炎



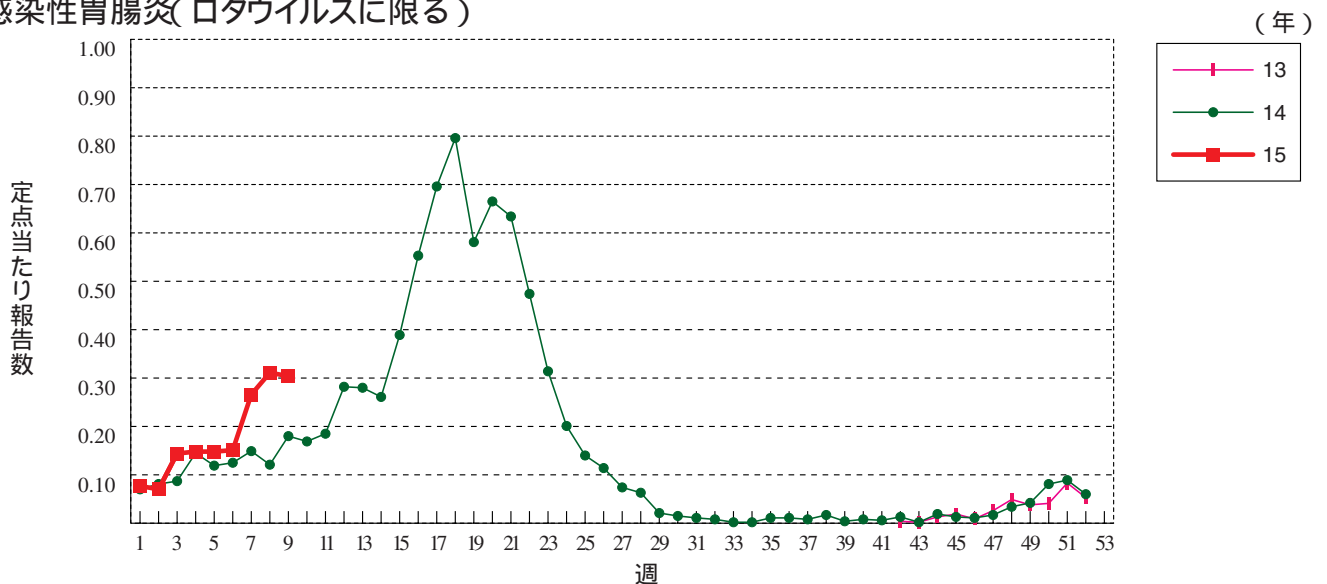
マイコプラズマ肺炎



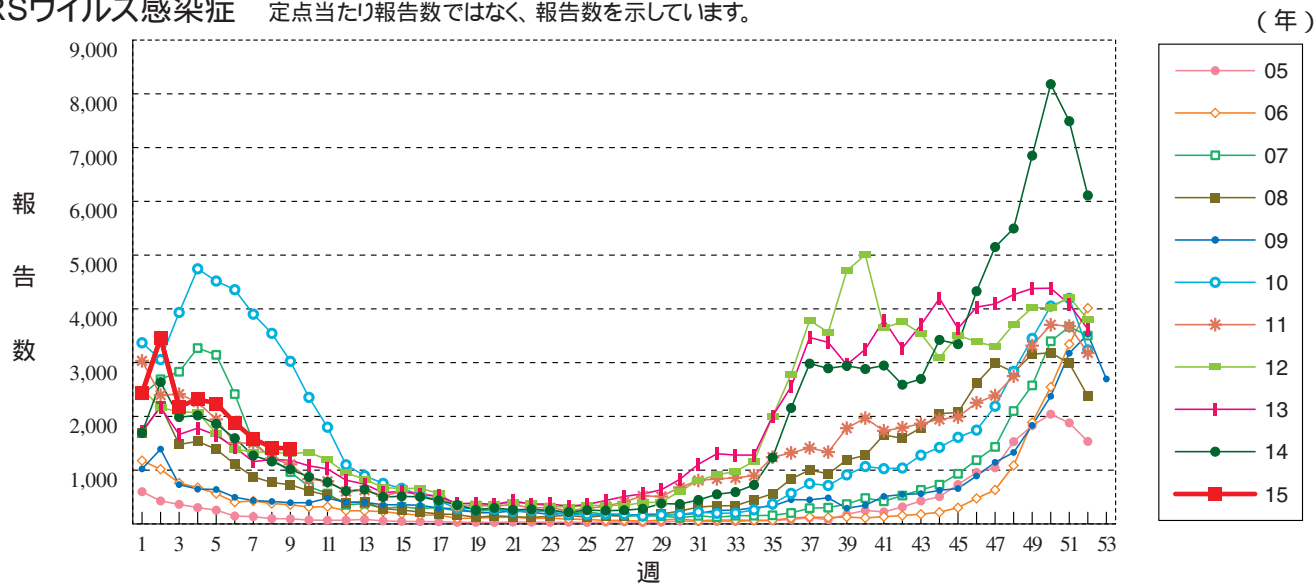
クラミジア肺炎(オウム病を除く)



感染性胃腸炎(ロタウイルスに限る)



RSウイルス感染症 定点当たり報告数ではなく、報告数を示しています。





9週のデータ

注)表中の報告数は3月4日集計分であり、その後の報告は次週以降の累積に反映されます。
 新型インフルエンザは掲載していません。

報告数・累積報告数、疾病・都道府県別

2015年9週

	エボラ出血熱		クリミア・コンゴ出血熱		痘 そう		南米出血熱		ペスト		マールブルグ病		ラッサ熱		急性灰白髄炎		結 核	
	報告数	累積	報告数	累積	報告数	累積	報告数	累積	報告数	累積	報告数	累積	報告数	累積	報告数	累積	報告数	累積
総 数	-	-	-	-	-	-	-	-	-	-	-	-	-	-	-	-	396	3585
北海道	-	-	-	-	-	-	-	-	-	-	-	-	-	-	-	-	17	115
青森県	-	-	-	-	-	-	-	-	-	-	-	-	-	-	-	-	4	52
岩手県	-	-	-	-	-	-	-	-	-	-	-	-	-	-	-	-	2	29
宮城県	-	-	-	-	-	-	-	-	-	-	-	-	-	-	-	-	6	48
秋田県	-	-	-	-	-	-	-	-	-	-	-	-	-	-	-	-	3	22
山形県	-	-	-	-	-	-	-	-	-	-	-	-	-	-	-	-	1	24
福島県	-	-	-	-	-	-	-	-	-	-	-	-	-	-	-	-	8	48
茨城県	-	-	-	-	-	-	-	-	-	-	-	-	-	-	-	-	11	89
栃木県	-	-	-	-	-	-	-	-	-	-	-	-	-	-	-	-	10	42
群馬県	-	-	-	-	-	-	-	-	-	-	-	-	-	-	-	-	3	29
埼玉県	-	-	-	-	-	-	-	-	-	-	-	-	-	-	-	-	13	155
千葉県	-	-	-	-	-	-	-	-	-	-	-	-	-	-	-	-	24	181
東京都	-	-	-	-	-	-	-	-	-	-	-	-	-	-	-	-	62	525
神奈川県	-	-	-	-	-	-	-	-	-	-	-	-	-	-	-	-	21	258
新潟県	-	-	-	-	-	-	-	-	-	-	-	-	-	-	-	-	14	70
富山県	-	-	-	-	-	-	-	-	-	-	-	-	-	-	-	-	4	28
石川県	-	-	-	-	-	-	-	-	-	-	-	-	-	-	-	-	2	37
福井県	-	-	-	-	-	-	-	-	-	-	-	-	-	-	-	-	1	13
山梨県	-	-	-	-	-	-	-	-	-	-	-	-	-	-	-	-	1	15
長野県	-	-	-	-	-	-	-	-	-	-	-	-	-	-	-	-	5	48
岐阜県	-	-	-	-	-	-	-	-	-	-	-	-	-	-	-	-	7	64
静岡県	-	-	-	-	-	-	-	-	-	-	-	-	-	-	-	-	9	58
愛知県	-	-	-	-	-	-	-	-	-	-	-	-	-	-	-	-	24	245
三重県	-	-	-	-	-	-	-	-	-	-	-	-	-	-	-	-	5	54
滋賀県	-	-	-	-	-	-	-	-	-	-	-	-	-	-	-	-	8	42
京都府	-	-	-	-	-	-	-	-	-	-	-	-	-	-	-	-	2	70
大阪府	-	-	-	-	-	-	-	-	-	-	-	-	-	-	-	-	23	255
兵庫県	-	-	-	-	-	-	-	-	-	-	-	-	-	-	-	-	18	163
奈良県	-	-	-	-	-	-	-	-	-	-	-	-	-	-	-	-	7	46
和歌山県	-	-	-	-	-	-	-	-	-	-	-	-	-	-	-	-	3	28
鳥取県	-	-	-	-	-	-	-	-	-	-	-	-	-	-	-	-	-	11
島根県	-	-	-	-	-	-	-	-	-	-	-	-	-	-	-	-	1	10
岡山県	-	-	-	-	-	-	-	-	-	-	-	-	-	-	-	-	2	43
広島県	-	-	-	-	-	-	-	-	-	-	-	-	-	-	-	-	7	52
山口県	-	-	-	-	-	-	-	-	-	-	-	-	-	-	-	-	4	28
徳島県	-	-	-	-	-	-	-	-	-	-	-	-	-	-	-	-	2	21
香川県	-	-	-	-	-	-	-	-	-	-	-	-	-	-	-	-	1	27
愛媛県	-	-	-	-	-	-	-	-	-	-	-	-	-	-	-	-	7	39
高知県	-	-	-	-	-	-	-	-	-	-	-	-	-	-	-	-	5	28
福岡県	-	-	-	-	-	-	-	-	-	-	-	-	-	-	-	-	24	165
佐賀県	-	-	-	-	-	-	-	-	-	-	-	-	-	-	-	-	3	20
長崎県	-	-	-	-	-	-	-	-	-	-	-	-	-	-	-	-	2	38
熊本県	-	-	-	-	-	-	-	-	-	-	-	-	-	-	-	-	4	58
大分県	-	-	-	-	-	-	-	-	-	-	-	-	-	-	-	-	3	38
宮崎県	-	-	-	-	-	-	-	-	-	-	-	-	-	-	-	-	5	45
鹿児島県	-	-	-	-	-	-	-	-	-	-	-	-	-	-	-	-	4	57
沖縄県	-	-	-	-	-	-	-	-	-	-	-	-	-	-	-	-	4	52

*病原体がSARSコロナウイルスであるものに限る。
 **病原体がMERSコロナウイルスであるものに限る。2014年7月26日より届出対象疾患となりました。
 ***2013年5月6日より届出対象疾患となりました。

報告数・累積報告数、疾病・都道府県別

2015年9週

	ジフテリア		重症急性 呼吸器症候群*		中東呼吸器 症候群**		鳥インフル エンザ(H5N1)		鳥インフル エンザ(H7N9)***		コレラ		細菌性赤痢		腸管出血性 大腸菌感染症		腸チフス	
	報告数	累積	報告数	累積	報告数	累積	報告数	累積	報告数	累積	報告数	累積	報告数	累積	報告数	累積	報告数	累積
総 数	-	-	-	-	-	-	-	-	-	-	2	4	20	23	158	-	6	
北海道	-	-	-	-	-	-	-	-	-	-	-	-	-	10	32	-	-	
青森県	-	-	-	-	-	-	-	-	-	-	-	-	-	-	1	-	-	
岩手県	-	-	-	-	-	-	-	-	-	-	-	-	-	-	1	-	-	
宮城県	-	-	-	-	-	-	-	-	-	-	1	-	-	1	1	-	-	
秋田県	-	-	-	-	-	-	-	-	-	-	-	-	-	-	-	-	-	
山形県	-	-	-	-	-	-	-	-	-	-	-	-	-	-	1	-	-	
福島県	-	-	-	-	-	-	-	-	-	-	1	-	1	-	4	-	-	
茨城県	-	-	-	-	-	-	-	-	-	-	-	-	1	2	-	1	-	-
栃木県	-	-	-	-	-	-	-	-	-	-	-	-	-	-	-	-	-	
群馬県	-	-	-	-	-	-	-	-	-	-	-	-	-	-	-	-	-	
埼玉県	-	-	-	-	-	-	-	-	-	-	-	-	-	-	6	-	-	
千葉県	-	-	-	-	-	-	-	-	-	-	-	-	1	1	-	4	-	-
東京都	-	-	-	-	-	-	-	-	-	-	-	-	2	8	1	8	-	2
神奈川県	-	-	-	-	-	-	-	-	-	-	-	-	-	1	1	7	-	2
新潟県	-	-	-	-	-	-	-	-	-	-	-	-	2	-	-	-	-	-
富山県	-	-	-	-	-	-	-	-	-	-	-	-	-	-	-	-	-	-
石川県	-	-	-	-	-	-	-	-	-	-	-	-	-	-	2	-	-	-
福井県	-	-	-	-	-	-	-	-	-	-	-	-	-	-	-	-	-	-
山梨県	-	-	-	-	-	-	-	-	-	-	-	-	-	-	-	-	-	-
長野県	-	-	-	-	-	-	-	-	-	-	-	-	1	-	16	-	-	-
岐阜県	-	-	-	-	-	-	-	-	-	-	-	-	-	-	-	-	-	-
静岡県	-	-	-	-	-	-	-	-	-	-	-	-	1	-	-	-	-	-
愛知県	-	-	-	-	-	-	-	-	-	-	-	-	-	-	1	-	1	-
三重県	-	-	-	-	-	-	-	-	-	-	-	-	-	-	4	-	-	-
滋賀県	-	-	-	-	-	-	-	-	-	-	-	-	-	-	2	-	-	-
京都府	-	-	-	-	-	-	-	-	-	-	-	-	-	-	1	-	-	-
大阪府	-	-	-	-	-	-	-	-	-	-	-	-	1	3	29	-	-	-
兵庫県	-	-	-	-	-	-	-	-	-	-	-	-	-	-	6	-	-	-
奈良県	-	-	-	-	-	-	-	-	-	-	-	-	-	-	-	-	-	-
和歌山県	-	-	-	-	-	-	-	-	-	-	-	-	-	-	-	-	-	-
鳥取県	-	-	-	-	-	-	-	-	-	-	-	-	-	-	-	-	-	-
島根県	-	-	-	-	-	-	-	-	-	-	-	-	-	-	-	-	-	-
岡山県	-	-	-	-	-	-	-	-	-	-	-	-	-	-	2	-	-	-
広島県	-	-	-	-	-	-	-	-	-	-	-	-	-	-	-	-	-	1
山口県	-	-	-	-	-	-	-	-	-	-	-	-	-	-	-	-	-	-
徳島県	-	-	-	-	-	-	-	-	-	-	-	-	-	-	-	-	-	-
香川県	-	-	-	-	-	-	-	-	-	-	-	-	-	-	1	-	-	-
愛媛県	-	-	-	-	-	-	-	-	-	-	-	-	-	-	-	-	-	-
高知県	-	-	-	-	-	-	-	-	-	-	-	-	-	-	-	-	-	-
福岡県	-	-	-	-	-	-	-	-	-	-	-	-	2	2	13	-	-	-
佐賀県	-	-	-	-	-	-	-	-	-	-	-	-	-	4	8	-	-	-
長崎県	-	-	-	-	-	-	-	-	-	-	-	-	-	-	1	-	-	-
熊本県	-	-	-	-	-	-	-	-	-	-	-	-	-	1	2	-	-	-
大分県	-	-	-	-	-	-	-	-	-	-	-	-	-	-	-	-	-	-
宮崎県	-	-	-	-	-	-	-	-	-	-	-	-	-	-	1	-	-	-
鹿児島県	-	-	-	-	-	-	-	-	-	-	-	-	-	-	2	-	-	-
沖縄県	-	-	-	-	-	-	-	-	-	-	-	-	-	-	1	-	-	-

報告数・累積報告数, 疾病・都道府県別

2015年9週

	パラチフス		E型肝炎		ウエストナイル熱		A型肝炎		エキノコックス症		黄熱		オウム病		オムスク出血熱		回帰熱	
	報告数	累積	報告数	累積	報告数	累積	報告数	累積	報告数	累積	報告数	累積	報告数	累積	報告数	累積	報告数	累積
総数	-	5	3	29	-	-	7	56	-	3	-	-	1	3	-	-	-	-
北海道	-	-	2	10	-	-	-	1	-	1	-	-	-	-	-	-	-	-
青森県	-	-	-	-	-	-	-	-	-	-	-	-	-	-	-	-	-	-
岩手県	-	-	-	-	-	-	-	-	-	-	-	-	-	-	-	-	-	-
宮城県	-	-	-	-	-	-	-	-	-	-	-	-	-	-	-	-	-	-
秋田県	-	-	-	-	-	-	-	-	-	-	-	-	-	-	-	-	-	-
山形県	-	-	-	-	-	-	-	-	-	-	-	-	-	-	-	-	-	-
福島県	-	-	-	1	-	-	-	-	-	-	-	-	-	-	-	-	-	-
茨城県	-	-	1	2	-	-	1	1	-	-	-	-	-	-	-	-	-	-
栃木県	-	-	-	-	-	-	-	-	-	-	-	-	-	-	-	-	-	-
群馬県	-	-	-	1	-	-	-	2	-	-	-	-	-	-	-	-	-	-
埼玉県	-	1	-	1	-	-	-	3	-	-	-	-	-	1	-	-	-	-
千葉県	-	-	-	4	-	-	-	2	-	1	-	-	-	-	-	-	-	-
東京都	-	2	-	3	-	-	-	6	-	1	-	-	-	-	-	-	-	-
神奈川県	-	2	-	-	-	-	-	4	-	-	-	-	-	-	-	-	-	-
新潟県	-	-	-	1	-	-	-	1	-	-	-	-	-	-	-	-	-	-
富山県	-	-	-	-	-	-	-	-	-	-	-	-	-	-	-	-	-	-
石川県	-	-	-	-	-	-	-	-	-	-	-	-	-	-	-	-	-	-
福井県	-	-	-	-	-	-	-	-	-	-	-	-	-	-	-	-	-	-
山梨県	-	-	-	-	-	-	-	4	-	-	-	-	-	-	-	-	-	-
長野県	-	-	-	-	-	-	1	1	-	-	-	-	-	-	-	-	-	-
岐阜県	-	-	-	-	-	-	-	-	-	-	-	-	-	-	-	-	-	-
静岡県	-	-	-	2	-	-	-	2	-	-	-	-	-	-	-	-	-	-
愛知県	-	-	-	1	-	-	-	1	-	-	-	-	-	-	-	-	-	-
三重県	-	-	-	-	-	-	1	1	-	-	-	-	-	-	-	-	-	-
滋賀県	-	-	-	-	-	-	-	2	-	-	-	-	-	-	-	-	-	-
京都府	-	-	-	-	-	-	-	-	-	-	-	-	-	-	-	-	-	-
大阪府	-	-	-	-	-	-	-	9	-	-	-	-	-	-	-	-	-	-
兵庫県	-	-	-	1	-	-	-	1	-	-	-	-	-	-	-	-	-	-
奈良県	-	-	-	-	-	-	-	1	-	-	-	-	-	-	-	-	-	-
和歌山県	-	-	-	-	-	-	-	-	-	-	-	-	-	-	-	-	-	-
鳥取県	-	-	-	-	-	-	-	-	-	-	-	-	-	-	-	-	-	-
島根県	-	-	-	-	-	-	-	-	-	-	-	-	-	-	-	-	-	-
岡山県	-	-	-	-	-	-	2	2	-	-	-	-	-	1	-	-	-	-
広島県	-	-	-	-	-	-	1	4	-	-	-	-	-	-	-	-	-	-
山口県	-	-	-	-	-	-	-	1	-	-	-	-	-	-	-	-	-	-
徳島県	-	-	-	-	-	-	-	-	-	-	-	-	-	-	-	-	-	-
香川県	-	-	-	-	-	-	-	1	-	-	-	-	-	-	-	-	-	-
愛媛県	-	-	-	1	-	-	-	2	-	-	-	-	-	-	-	-	-	-
高知県	-	-	-	-	-	-	1	2	-	-	-	-	-	-	-	-	-	-
福岡県	-	-	-	-	-	-	-	-	-	-	-	-	1	1	-	-	-	-
佐賀県	-	-	-	1	-	-	-	-	-	-	-	-	-	-	-	-	-	-
長崎県	-	-	-	-	-	-	-	-	-	-	-	-	-	-	-	-	-	-
熊本県	-	-	-	-	-	-	-	-	-	-	-	-	-	-	-	-	-	-
大分県	-	-	-	-	-	-	-	1	-	-	-	-	-	-	-	-	-	-
宮崎県	-	-	-	-	-	-	-	-	-	-	-	-	-	-	-	-	-	-
鹿児島県	-	-	-	-	-	-	-	1	-	-	-	-	-	-	-	-	-	-
沖縄県	-	-	-	-	-	-	-	-	-	-	-	-	-	-	-	-	-	-

*2013年3月4日より届出対象疾患となりました。

報告数・累積報告数, 疾病・都道府県別

2015年9週

	キャサナル 森林病		Q 熱		狂犬病		コクシジ オイデス症		サル痘		重症熱性血小板 減少症候群*		腎症候性出血熱		西部ウマ脳炎		ダニ媒介脳炎	
	報告数	累積	報告数	累積	報告数	累積	報告数	累積	報告数	累積	報告数	累積	報告数	累積	報告数	累積	報告数	累積
総 数	-	-	-	-	-	-	-	-	-	-	1	-	-	-	-	-	-	-
北海道	-	-	-	-	-	-	-	-	-	-	-	-	-	-	-	-	-	-
青森県	-	-	-	-	-	-	-	-	-	-	-	-	-	-	-	-	-	-
岩手県	-	-	-	-	-	-	-	-	-	-	-	-	-	-	-	-	-	-
宮城県	-	-	-	-	-	-	-	-	-	-	-	-	-	-	-	-	-	-
秋田県	-	-	-	-	-	-	-	-	-	-	-	-	-	-	-	-	-	-
山形県	-	-	-	-	-	-	-	-	-	-	-	-	-	-	-	-	-	-
福島県	-	-	-	-	-	-	-	-	-	-	-	-	-	-	-	-	-	-
茨城県	-	-	-	-	-	-	-	-	-	-	-	-	-	-	-	-	-	-
栃木県	-	-	-	-	-	-	-	-	-	-	-	-	-	-	-	-	-	-
群馬県	-	-	-	-	-	-	-	-	-	-	-	-	-	-	-	-	-	-
埼玉県	-	-	-	-	-	-	-	-	-	-	-	-	-	-	-	-	-	-
千葉県	-	-	-	-	-	-	-	-	-	-	-	-	-	-	-	-	-	-
東京都	-	-	-	-	-	-	-	-	-	-	-	-	-	-	-	-	-	-
神奈川県	-	-	-	-	-	-	-	-	-	-	-	-	-	-	-	-	-	-
新潟県	-	-	-	-	-	-	-	-	-	-	-	-	-	-	-	-	-	-
富山県	-	-	-	-	-	-	-	-	-	-	-	-	-	-	-	-	-	-
石川県	-	-	-	-	-	-	-	-	-	-	-	-	-	-	-	-	-	-
福井県	-	-	-	-	-	-	-	-	-	-	-	-	-	-	-	-	-	-
山梨県	-	-	-	-	-	-	-	-	-	-	-	-	-	-	-	-	-	-
長野県	-	-	-	-	-	-	-	-	-	-	-	-	-	-	-	-	-	-
岐阜県	-	-	-	-	-	-	-	-	-	-	-	-	-	-	-	-	-	-
静岡県	-	-	-	-	-	-	-	-	-	-	-	-	-	-	-	-	-	-
愛知県	-	-	-	-	-	-	-	-	-	-	-	-	-	-	-	-	-	-
三重県	-	-	-	-	-	-	-	-	-	-	-	-	-	-	-	-	-	-
滋賀県	-	-	-	-	-	-	-	-	-	-	-	-	-	-	-	-	-	-
京都府	-	-	-	-	-	-	-	-	-	-	-	-	-	-	-	-	-	-
大阪府	-	-	-	-	-	-	-	-	-	-	-	-	-	-	-	-	-	-
兵庫県	-	-	-	-	-	-	-	-	-	-	-	-	-	-	-	-	-	-
奈良県	-	-	-	-	-	-	-	-	-	-	-	-	-	-	-	-	-	-
和歌山県	-	-	-	-	-	-	-	-	-	-	-	-	-	-	-	-	-	-
鳥取県	-	-	-	-	-	-	-	-	-	-	-	-	-	-	-	-	-	-
島根県	-	-	-	-	-	-	-	-	-	-	-	-	-	-	-	-	-	-
岡山県	-	-	-	-	-	-	-	-	-	-	-	-	-	-	-	-	-	-
広島県	-	-	-	-	-	-	-	-	-	-	-	-	-	-	-	-	-	-
山口県	-	-	-	-	-	-	-	-	-	-	-	-	-	-	-	-	-	-
徳島県	-	-	-	-	-	-	-	-	-	-	-	-	-	-	-	-	-	-
香川県	-	-	-	-	-	-	-	-	-	-	-	-	-	-	-	-	-	-
愛媛県	-	-	-	-	-	-	-	-	-	-	-	-	-	-	-	-	-	-
高知県	-	-	-	-	-	-	-	-	-	-	-	-	-	-	-	-	-	-
福岡県	-	-	-	-	-	-	-	-	-	-	-	-	-	-	-	-	-	-
佐賀県	-	-	-	-	-	-	-	-	-	-	-	-	-	-	-	-	-	-
長崎県	-	-	-	-	-	-	-	-	-	-	-	-	-	-	-	-	-	-
熊本県	-	-	-	-	-	-	-	-	-	-	-	-	-	-	-	-	-	-
大分県	-	-	-	-	-	-	-	-	-	-	1	-	-	-	-	-	-	-
宮崎県	-	-	-	-	-	-	-	-	-	-	-	-	-	-	-	-	-	-
鹿児島県	-	-	-	-	-	-	-	-	-	-	-	-	-	-	-	-	-	-
沖縄県	-	-	-	-	-	-	-	-	-	-	-	-	-	-	-	-	-	-

*鳥インフルエンザ H5N1及びH7N9 を除く。

報告数・累積報告数, 疾病・都道府県別

2015年9週

	炭 疽		チクングニア熱		つつが虫病		デング熱		東部ウマ脳炎		鳥インフルエンザ*		ニパウイルス感染症		日本紅斑熱		日本脳炎	
	報告数	累積	報告数	累積	報告数	累積	報告数	累積	報告数	累積	報告数	累積	報告数	累積	報告数	累積	報告数	累積
総 数	-	-	1	2	-	17	3	32	-	-	-	-	-	-	1	1	-	-
北海道	-	-	-	-	-	-	-	1	-	-	-	-	-	-	-	-	-	-
青森県	-	-	-	-	-	-	-	-	-	-	-	-	-	-	-	-	-	-
岩手県	-	-	-	-	-	-	-	-	-	-	-	-	-	-	-	-	-	-
宮城県	-	-	-	-	-	-	-	-	-	-	-	-	-	-	-	-	-	-
秋田県	-	-	-	-	-	-	-	-	-	-	-	-	-	-	-	-	-	-
山形県	-	-	-	-	-	-	-	-	-	-	-	-	-	-	-	-	-	-
福島県	-	-	-	-	-	-	-	1	-	-	-	-	-	-	-	-	-	-
茨城県	-	-	-	-	-	1	-	-	-	-	-	-	-	-	-	-	-	-
栃木県	-	-	-	-	-	-	-	-	-	-	-	-	-	-	-	-	-	-
群馬県	-	-	-	-	-	-	-	-	-	-	-	-	-	-	-	-	-	-
埼玉県	-	-	-	-	-	-	-	1	-	-	-	-	-	-	-	-	-	-
千葉県	-	-	-	-	-	2	-	-	-	-	-	-	-	-	-	-	-	-
東京都	-	-	1	2	-	-	1	10	-	-	-	-	-	-	-	-	-	-
神奈川県	-	-	-	-	-	2	-	4	-	-	-	-	-	-	-	-	-	-
新潟県	-	-	-	-	-	-	-	-	-	-	-	-	-	-	-	-	-	-
富山県	-	-	-	-	-	-	-	-	-	-	-	-	-	-	-	-	-	-
石川県	-	-	-	-	-	-	-	-	-	-	-	-	-	-	-	-	-	-
福井県	-	-	-	-	-	-	-	-	-	-	-	-	-	-	-	-	-	-
山梨県	-	-	-	-	-	-	-	-	-	-	-	-	-	-	-	-	-	-
長野県	-	-	-	-	-	-	-	1	-	-	-	-	-	-	-	-	-	-
岐阜県	-	-	-	-	-	-	-	2	-	-	-	-	-	-	-	-	-	-
静岡県	-	-	-	-	-	-	-	2	-	-	-	-	-	-	-	-	-	-
愛知県	-	-	-	-	-	-	-	2	5	-	-	-	-	-	-	-	-	-
三重県	-	-	-	-	-	-	-	-	-	-	-	-	-	-	-	-	-	-
滋賀県	-	-	-	-	-	-	-	-	-	-	-	-	-	-	-	-	-	-
京都府	-	-	-	-	-	-	-	-	-	-	-	-	-	-	1	1	-	-
大阪府	-	-	-	-	-	-	-	1	-	-	-	-	-	-	-	-	-	-
兵庫県	-	-	-	-	-	-	-	1	-	-	-	-	-	-	-	-	-	-
奈良県	-	-	-	-	-	-	-	-	-	-	-	-	-	-	-	-	-	-
和歌山県	-	-	-	-	-	2	-	-	-	-	-	-	-	-	-	-	-	-
鳥取県	-	-	-	-	-	-	-	-	-	-	-	-	-	-	-	-	-	-
島根県	-	-	-	-	-	-	-	-	-	-	-	-	-	-	-	-	-	-
岡山県	-	-	-	-	-	-	-	-	-	-	-	-	-	-	-	-	-	-
広島県	-	-	-	-	-	-	-	-	-	-	-	-	-	-	-	-	-	-
山口県	-	-	-	-	-	-	-	-	-	-	-	-	-	-	-	-	-	-
徳島県	-	-	-	-	-	-	-	-	-	-	-	-	-	-	-	-	-	-
香川県	-	-	-	-	-	-	-	-	-	-	-	-	-	-	-	-	-	-
愛媛県	-	-	-	-	-	-	-	1	-	-	-	-	-	-	-	-	-	-
高知県	-	-	-	-	-	-	-	-	-	-	-	-	-	-	-	-	-	-
福岡県	-	-	-	-	-	-	-	-	-	-	-	-	-	-	-	-	-	-
佐賀県	-	-	-	-	-	-	-	-	-	-	-	-	-	-	-	-	-	-
長崎県	-	-	-	-	-	-	-	1	-	-	-	-	-	-	-	-	-	-
熊本県	-	-	-	-	-	-	-	-	-	-	-	-	-	-	-	-	-	-
大分県	-	-	-	-	-	-	-	1	-	-	-	-	-	-	-	-	-	-
宮崎県	-	-	-	-	-	3	-	-	-	-	-	-	-	-	-	-	-	-
鹿児島県	-	-	-	-	-	7	-	-	-	-	-	-	-	-	-	-	-	-
沖縄県	-	-	-	-	-	-	-	-	-	-	-	-	-	-	-	-	-	-

報告数・累積報告数, 疾病・都道府県別

2015年9週

	ハンタウイルス 肺症候群		Bウイルス病		鼻 疽		ブルセラ症		ペネズエラ ウマ脳炎		ヘンドラウイルス 感染症		発しんチフス		ポツリヌス症		マラリア	
	報告数	累積	報告数	累積	報告数	累積	報告数	累積	報告数	累積	報告数	累積	報告数	累積	報告数	累積	報告数	累積
総 数	-	-	-	-	-	-	2	-	-	-	-	-	-	-	-	-	-	1
北海道	-	-	-	-	-	-	-	-	-	-	-	-	-	-	-	-	-	-
青森県	-	-	-	-	-	-	-	-	-	-	-	-	-	-	-	-	-	-
岩手県	-	-	-	-	-	-	-	-	-	-	-	-	-	-	-	-	-	-
宮城県	-	-	-	-	-	-	-	-	-	-	-	-	-	-	-	-	-	-
秋田県	-	-	-	-	-	-	-	-	-	-	-	-	-	-	-	-	-	-
山形県	-	-	-	-	-	-	-	-	-	-	-	-	-	-	-	-	-	-
福島県	-	-	-	-	-	-	1	-	-	-	-	-	-	-	-	-	-	-
茨城県	-	-	-	-	-	-	-	-	-	-	-	-	-	-	-	-	-	-
栃木県	-	-	-	-	-	-	-	-	-	-	-	-	-	-	-	-	-	-
群馬県	-	-	-	-	-	-	-	-	-	-	-	-	-	-	-	-	-	-
埼玉県	-	-	-	-	-	-	-	-	-	-	-	-	-	-	-	-	-	-
千葉県	-	-	-	-	-	-	-	-	-	-	-	-	-	-	-	-	-	-
東京都	-	-	-	-	-	-	-	-	-	-	-	-	-	-	-	-	-	-
神奈川県	-	-	-	-	-	-	-	-	-	-	-	-	-	-	-	-	-	-
新潟県	-	-	-	-	-	-	-	-	-	-	-	-	-	-	-	-	-	-
富山県	-	-	-	-	-	-	-	-	-	-	-	-	-	-	-	-	-	-
石川県	-	-	-	-	-	-	-	-	-	-	-	-	-	-	-	-	-	-
福井県	-	-	-	-	-	-	-	-	-	-	-	-	-	-	-	-	-	-
山梨県	-	-	-	-	-	-	-	-	-	-	-	-	-	-	-	-	-	-
長野県	-	-	-	-	-	-	-	-	-	-	-	-	-	-	-	-	-	-
岐阜県	-	-	-	-	-	-	-	-	-	-	-	-	-	-	-	-	-	-
静岡県	-	-	-	-	-	-	-	-	-	-	-	-	-	-	-	-	-	-
愛知県	-	-	-	-	-	-	-	-	-	-	-	-	-	-	-	-	-	-
三重県	-	-	-	-	-	-	-	-	-	-	-	-	-	-	-	-	-	-
滋賀県	-	-	-	-	-	-	-	-	-	-	-	-	-	-	-	-	-	-
京都府	-	-	-	-	-	-	-	-	-	-	-	-	-	-	-	-	-	-
大阪府	-	-	-	-	-	-	-	-	-	-	-	-	-	-	-	-	-	-
兵庫県	-	-	-	-	-	-	-	-	-	-	-	-	-	-	-	-	-	-
奈良県	-	-	-	-	-	-	-	-	-	-	-	-	-	-	-	-	-	-
和歌山県	-	-	-	-	-	-	-	-	-	-	-	-	-	-	-	-	-	-
鳥取県	-	-	-	-	-	-	-	-	-	-	-	-	-	-	-	-	-	-
島根県	-	-	-	-	-	-	-	-	-	-	-	-	-	-	-	-	-	-
岡山県	-	-	-	-	-	-	-	-	-	-	-	-	-	-	-	-	-	-
広島県	-	-	-	-	-	-	-	-	-	-	-	-	-	-	-	-	-	-
山口県	-	-	-	-	-	-	-	-	-	-	-	-	-	-	-	-	-	-
徳島県	-	-	-	-	-	-	-	-	-	-	-	-	-	-	-	-	-	-
香川県	-	-	-	-	-	-	-	-	-	-	-	-	-	-	-	-	-	-
愛媛県	-	-	-	-	-	-	-	-	-	-	-	-	-	-	-	-	-	-
高知県	-	-	-	-	-	-	-	-	-	-	-	-	-	-	-	-	-	-
福岡県	-	-	-	-	-	-	-	-	-	-	-	-	-	-	-	-	-	-
佐賀県	-	-	-	-	-	-	-	-	-	-	-	-	-	-	-	-	-	-
長崎県	-	-	-	-	-	-	-	-	-	-	-	-	-	-	-	-	-	-
熊本県	-	-	-	-	-	-	-	-	-	-	-	-	-	-	-	-	-	-
大分県	-	-	-	-	-	-	-	-	-	-	-	-	-	-	-	-	-	-
宮崎県	-	-	-	-	-	-	-	-	-	-	-	-	-	-	-	-	-	1
鹿児島県	-	-	-	-	-	-	-	-	-	-	-	-	-	-	-	-	-	-
沖縄県	-	-	-	-	-	-	1	-	-	-	-	-	-	-	-	-	-	-

報告数・累積報告数, 疾病・都道府県別

2015年9週

	野 兎 病		ライム病		リッサウイルス感染症		リフトバレー熱		類 鼻 疽		レジオネラ症		レプトスピラ症		ロッキー山 紅 斑 熱		アメーバ赤痢	
	報告数	累積	報告数	累積	報告数	累積	報告数	累積	報告数	累積	報告数	累積	報告数	累積	報告数	累積	報告数	累積
総 数	-	-	-	-	-	-	-	-	-	-	9	185	-	-	-	-	15	177
北海道	-	-	-	-	-	-	-	-	-	-	1	7	-	-	-	-	1	5
青森県	-	-	-	-	-	-	-	-	-	-	-	-	-	-	-	-	-	3
岩手県	-	-	-	-	-	-	-	-	-	-	-	-	-	-	-	-	-	-
宮城県	-	-	-	-	-	-	-	-	-	-	-	2	-	-	-	-	-	6
秋田県	-	-	-	-	-	-	-	-	-	-	1	2	-	-	-	-	-	1
山形県	-	-	-	-	-	-	-	-	-	-	1	-	-	-	-	-	1	4
福島県	-	-	-	-	-	-	-	-	-	-	-	2	-	-	-	-	-	7
茨城県	-	-	-	-	-	-	-	-	-	-	-	10	-	-	-	-	-	3
栃木県	-	-	-	-	-	-	-	-	-	-	-	3	-	-	-	-	-	2
群馬県	-	-	-	-	-	-	-	-	-	-	-	1	-	-	-	-	-	1
埼玉県	-	-	-	-	-	-	-	-	-	-	1	11	-	-	-	-	-	7
千葉県	-	-	-	-	-	-	-	-	-	-	-	7	-	-	-	-	-	9
東京都	-	-	-	-	-	-	-	-	-	-	-	12	-	-	-	-	5	34
神奈川県	-	-	-	-	-	-	-	-	-	-	-	22	-	-	-	-	3	19
新潟県	-	-	-	-	-	-	-	-	-	-	-	3	-	-	-	-	1	1
富山県	-	-	-	-	-	-	-	-	-	-	1	12	-	-	-	-	1	2
石川県	-	-	-	-	-	-	-	-	-	-	-	-	-	-	-	-	-	-
福井県	-	-	-	-	-	-	-	-	-	-	-	1	-	-	-	-	-	-
山梨県	-	-	-	-	-	-	-	-	-	-	-	3	-	-	-	-	-	2
長野県	-	-	-	-	-	-	-	-	-	-	-	7	-	-	-	-	-	5
岐阜県	-	-	-	-	-	-	-	-	-	-	-	2	-	-	-	-	-	3
静岡県	-	-	-	-	-	-	-	-	-	-	-	2	-	-	-	-	-	1
愛知県	-	-	-	-	-	-	-	-	-	-	-	13	-	-	-	-	-	10
三重県	-	-	-	-	-	-	-	-	-	-	-	5	-	-	-	-	-	1
滋賀県	-	-	-	-	-	-	-	-	-	-	1	3	-	-	-	-	1	1
京都府	-	-	-	-	-	-	-	-	-	-	1	6	-	-	-	-	-	3
大阪府	-	-	-	-	-	-	-	-	-	-	1	11	-	-	-	-	1	18
兵庫県	-	-	-	-	-	-	-	-	-	-	-	4	-	-	-	-	-	4
奈良県	-	-	-	-	-	-	-	-	-	-	-	-	-	-	-	-	-	3
和歌山県	-	-	-	-	-	-	-	-	-	-	-	-	-	-	-	-	-	-
鳥取県	-	-	-	-	-	-	-	-	-	-	-	-	-	-	-	-	-	-
島根県	-	-	-	-	-	-	-	-	-	-	-	2	-	-	-	-	-	-
岡山県	-	-	-	-	-	-	-	-	-	-	-	4	-	-	-	-	1	5
広島県	-	-	-	-	-	-	-	-	-	-	-	2	-	-	-	-	-	1
山口県	-	-	-	-	-	-	-	-	-	-	-	-	-	-	-	-	-	2
徳島県	-	-	-	-	-	-	-	-	-	-	-	-	-	-	-	-	-	-
香川県	-	-	-	-	-	-	-	-	-	-	-	5	-	-	-	-	-	-
愛媛県	-	-	-	-	-	-	-	-	-	-	-	3	-	-	-	-	-	-
高知県	-	-	-	-	-	-	-	-	-	-	-	-	-	-	-	-	-	1
福岡県	-	-	-	-	-	-	-	-	-	-	1	7	-	-	-	-	-	8
佐賀県	-	-	-	-	-	-	-	-	-	-	-	-	-	-	-	-	-	1
長崎県	-	-	-	-	-	-	-	-	-	-	-	3	-	-	-	-	-	-
熊本県	-	-	-	-	-	-	-	-	-	-	-	1	-	-	-	-	-	2
大分県	-	-	-	-	-	-	-	-	-	-	1	4	-	-	-	-	-	1
宮崎県	-	-	-	-	-	-	-	-	-	-	-	-	-	-	-	-	-	-
鹿児島県	-	-	-	-	-	-	-	-	-	-	-	1	-	-	-	-	-	1
沖縄県	-	-	-	-	-	-	-	-	-	-	-	1	-	-	-	-	-	-

*E型肝炎及びA型肝炎を除く。 **2014年9月19日より届出対象疾患となりました。
 ***ウエストナイル脳炎、西部ウマ脳炎、ダニ媒介脳炎、東部ウマ脳炎、日本脳炎、ペネズエラウマ脳炎及びリフトバレー熱を除く。
 ****2013年4月1日より届出対象疾患となりました。

報告数・累積報告数, 疾病・都道府県別

2015年9週

	ウイルス性肝炎*		カルバペナム耐性腸内細菌科細菌感染症**		急性脳炎***		クリプトスポリジウム症		クロイツフェルト・ヤコブ病		劇症型溶血性レンサ球菌感染症		後天性免疫不全症候群		ジアルジア症		侵襲性インフルエンザ菌感染症****	
	報告数	累積	報告数	累積	報告数	累積	報告数	累積	報告数	累積	報告数	累積	報告数	累積	報告数	累積	報告数	累積
総数	1	29	15	178	4	123	-	4	2	29	8	90	12	186	-	11	4	44
北海道	-	-	-	9	-	3	-	1	-	2	-	2	-	2	-	-	-	1
青森県	-	-	-	2	-	-	-	-	-	-	-	-	-	1	-	-	-	-
岩手県	-	-	-	-	-	-	-	-	-	-	-	1	-	1	-	-	1	1
宮城県	-	-	1	3	-	-	-	-	-	-	-	-	-	4	-	1	-	1
秋田県	-	-	-	2	-	3	-	-	-	1	-	1	-	-	-	-	-	1
山形県	-	-	-	-	-	-	-	-	-	-	-	1	-	-	-	-	-	-
福島県	-	-	1	4	-	3	-	-	-	-	-	1	-	1	-	-	-	1
茨城県	-	-	-	1	1	4	-	-	-	-	-	-	1	1	-	-	-	2
栃木県	-	-	-	-	-	3	-	-	-	-	-	1	1	3	-	-	-	-
群馬県	-	-	1	5	-	1	-	-	-	-	-	4	-	1	-	-	-	-
埼玉県	-	-	-	3	2	8	-	-	-	1	1	3	-	2	-	1	-	4
千葉県	-	2	-	3	-	12	-	-	-	-	-	4	-	10	-	1	1	2
東京都	-	7	1	17	-	13	-	2	1	4	1	12	8	58	-	1	-	4
神奈川県	-	2	-	12	-	10	-	1	-	-	1	8	1	13	-	1	-	-
新潟県	-	-	-	1	-	-	-	-	-	-	-	2	-	1	-	-	-	-
富山県	-	-	-	2	-	1	-	-	-	-	-	1	-	1	-	-	-	2
石川県	-	-	-	4	-	-	-	-	-	-	-	2	-	-	-	-	-	-
福井県	-	-	-	1	-	-	-	-	-	1	-	1	-	1	-	-	-	-
山梨県	-	-	-	-	-	-	-	-	-	1	1	1	-	1	-	-	-	1
長野県	-	-	-	6	-	4	-	-	-	-	-	1	-	1	-	-	-	2
岐阜県	-	1	-	3	-	-	-	-	-	-	-	-	-	3	-	-	-	2
静岡県	-	-	-	3	1	2	-	-	-	3	-	2	-	4	-	-	-	1
愛知県	-	1	1	9	-	7	-	-	-	1	-	2	-	18	-	-	1	3
三重県	-	-	1	5	-	2	-	-	1	1	-	-	-	-	-	-	-	-
滋賀県	-	-	-	4	-	3	-	-	-	-	-	1	-	-	-	-	-	-
京都府	1	1	-	4	-	1	-	-	-	1	-	1	-	2	-	-	-	-
大阪府	-	3	3	26	-	7	-	-	-	1	1	11	1	27	-	-	-	5
兵庫県	-	3	1	5	-	4	-	-	-	-	2	8	-	3	-	1	1	6
奈良県	-	-	-	2	-	-	-	-	-	-	1	-	-	2	-	-	-	-
和歌山県	-	-	-	-	-	-	-	-	-	1	-	-	-	-	-	1	-	-
鳥取県	-	-	-	-	-	-	-	-	-	-	-	-	-	1	-	-	-	-
島根県	-	-	1	2	-	-	-	-	-	1	-	2	-	-	-	-	-	-
岡山県	-	2	1	5	-	1	-	-	-	-	-	-	-	3	-	-	-	-
広島県	-	2	2	7	-	2	-	-	-	1	-	1	-	1	-	1	-	-
山口県	-	1	-	5	-	4	-	-	-	-	-	1	-	1	-	-	-	-
徳島県	-	-	-	-	-	-	-	-	-	-	-	-	-	1	-	-	-	-
香川県	-	-	-	1	-	1	-	-	-	-	-	-	-	-	-	-	-	-
愛媛県	-	2	-	-	-	-	-	-	-	1	-	2	-	1	-	-	-	-
高知県	-	-	-	4	-	-	-	-	-	-	-	-	-	-	-	-	-	1
福岡県	-	-	-	11	-	9	-	-	-	3	-	3	-	10	-	2	-	2
佐賀県	-	-	-	-	-	1	-	-	-	1	-	2	-	-	-	-	-	-
長崎県	-	-	1	4	-	2	-	-	-	-	-	1	-	-	-	-	-	-
熊本県	-	-	-	1	-	-	-	-	-	1	-	1	-	2	-	-	-	-
大分県	-	-	-	-	-	3	-	-	-	-	-	1	-	-	-	-	-	-
宮崎県	-	1	-	-	-	1	-	-	-	1	1	3	-	1	-	-	-	1
鹿児島県	-	-	-	2	-	6	-	-	-	-	-	1	-	-	-	-	-	-
沖縄県	-	1	-	-	-	2	-	-	-	1	-	-	-	4	-	1	-	1

*2013年4月1日より届出対象疾患となりました。
 **2014年9月19日より届出対象疾患となりました。

報告数・累積報告数, 疾病・都道府県別

2015年9週

	侵襲性髄膜炎菌感染症*		侵襲性肺炎球菌感染症*		水痘** (入院例に限る)		先天性風しん症候群		梅毒		播種性 クリプトコックス症**		破傷風		バンコマイシン耐性 黄色ブドウ球菌感染症		バンコマイシン耐性 腸球菌感染症	
	報告数	累積	報告数	累積	報告数	累積	報告数	累積	報告数	累積	報告数	累積	報告数	累積	報告数	累積	報告数	累積
総数	-	7	33	472	1	50	-	-	16	250	-	19	1	12	-	-	-	8
北海道	-	-	1	14	-	3	-	-	-	6	-	1	-	-	-	-	-	-
青森県	-	-	-	4	-	1	-	-	-	-	-	-	-	-	-	-	-	-
岩手県	-	-	2	3	-	-	-	-	-	-	-	-	1	-	-	-	-	-
宮城県	-	-	2	11	-	2	-	-	-	3	-	-	-	-	-	-	-	-
秋田県	-	-	-	-	-	1	-	-	-	-	-	-	-	-	-	-	-	-
山形県	-	-	1	6	-	-	-	-	-	1	-	-	-	-	-	-	-	-
福島県	-	-	-	6	-	-	-	-	-	2	-	-	-	-	-	-	-	-
茨城県	-	-	-	7	-	2	-	-	-	5	-	-	-	-	-	-	-	-
栃木県	-	-	-	8	-	-	-	-	1	4	-	1	-	-	-	-	-	-
群馬県	-	-	1	6	-	1	-	-	1	2	-	-	1	2	-	-	-	-
埼玉県	-	-	2	19	-	1	-	-	-	9	-	1	-	-	-	-	-	1
千葉県	-	-	1	22	-	2	-	-	1	5	-	1	-	-	-	-	-	1
東京都	-	2	4	58	-	7	-	-	10	101	-	-	-	-	-	-	-	-
神奈川県	-	2	2	45	1	7	-	-	-	18	-	-	-	1	-	-	-	2
新潟県	-	-	-	12	-	-	-	-	-	2	-	-	-	1	-	-	-	-
富山県	-	-	-	5	-	-	-	-	-	2	-	-	-	-	-	-	-	-
石川県	-	-	-	-	-	1	-	-	-	-	-	-	-	-	-	-	-	-
福井県	-	-	1	5	-	-	-	-	-	1	-	-	-	-	-	-	-	-
山梨県	-	-	-	-	-	-	-	-	-	-	-	-	-	-	-	-	-	-
長野県	-	-	-	9	-	2	-	-	-	-	-	3	-	-	-	-	-	-
岐阜県	-	2	-	12	-	1	-	-	-	1	-	-	-	-	-	-	-	-
静岡県	-	-	-	13	-	1	-	-	-	5	-	-	-	1	-	-	-	-
愛知県	-	-	3	39	-	3	-	-	-	8	-	2	-	-	-	-	-	-
三重県	-	-	-	5	-	-	-	-	-	2	-	-	-	-	-	-	-	-
滋賀県	-	-	-	4	-	-	-	-	-	1	-	-	-	1	-	-	-	-
京都府	-	1	2	9	-	-	-	-	1	5	-	-	-	-	-	-	-	-
大阪府	-	-	1	32	-	4	-	-	1	26	-	2	-	-	-	-	-	-
兵庫県	-	-	4	22	-	-	-	-	-	7	-	-	-	-	-	-	-	-
奈良県	-	-	-	4	-	1	-	-	-	1	-	-	-	-	-	-	-	-
和歌山県	-	-	-	2	-	-	-	-	-	1	-	2	-	-	-	-	-	-
鳥取県	-	-	-	-	-	-	-	-	1	1	-	-	-	-	-	-	-	-
島根県	-	-	1	1	-	1	-	-	-	-	-	-	-	-	-	-	-	-
岡山県	-	-	-	9	-	-	-	-	-	-	-	1	-	-	-	-	-	-
広島県	-	-	-	4	-	1	-	-	-	4	-	-	-	-	-	-	-	-
山口県	-	-	2	4	-	-	-	-	-	1	-	-	-	-	-	-	-	-
徳島県	-	-	-	2	-	-	-	-	-	-	-	-	-	-	-	-	-	-
香川県	-	-	-	1	-	1	-	-	-	2	-	-	-	1	-	-	-	-
愛媛県	-	-	-	2	-	-	-	-	-	2	-	-	-	-	-	-	-	-
高知県	-	-	-	3	-	-	-	-	-	-	-	-	-	-	-	-	-	-
福岡県	-	-	-	21	-	5	-	-	-	12	-	2	-	1	-	-	-	4
佐賀県	-	-	-	5	-	-	-	-	-	-	-	-	-	1	-	-	-	-
長崎県	-	-	1	6	-	-	-	-	-	3	-	1	-	1	-	-	-	-
熊本県	-	-	1	6	-	-	-	-	-	-	-	-	-	-	-	-	-	-
大分県	-	-	-	-	-	2	-	-	-	1	-	-	-	-	-	-	-	-
宮崎県	-	-	-	2	-	-	-	-	-	1	-	1	-	1	-	-	-	-
鹿児島県	-	-	1	6	-	-	-	-	-	2	-	-	-	-	-	-	-	-
沖縄県	-	-	-	18	-	-	-	-	-	3	-	1	-	-	-	-	-	-

*2014年9月19日より届出対象疾患となりました。

報告数・累積報告数，疾病・都道府県別 2015年9週

	風しん		麻疹		薬剤耐性アシネト バクター感染症*	
	報告数	累積	報告数	累積	報告数	累積
総 数	4	31	-	6	1	3
北海道	-	-	-	-	-	-
青森県	-	-	-	-	-	-
岩手県	-	-	-	-	-	-
宮城県	-	-	-	-	-	-
秋田県	-	-	-	-	-	-
山形県	-	-	-	-	-	-
福島県	-	-	-	-	-	1
茨城県	-	1	-	-	-	-
栃木県	-	-	-	-	-	-
群馬県	-	-	-	-	-	-
埼玉県	-	2	-	3	1	1
千葉県	-	-	-	-	-	-
東京都	2	7	-	1	-	-
神奈川県	-	1	-	1	-	1
新潟県	-	-	-	-	-	-
富山県	-	-	-	-	-	-
石川県	-	-	-	-	-	-
福井県	-	-	-	-	-	-
山梨県	-	-	-	1	-	-
長野県	-	-	-	-	-	-
岐阜県	-	-	-	-	-	-
静岡県	2	12	-	-	-	-
愛知県	-	5	-	-	-	-
三重県	-	-	-	-	-	-
滋賀県	-	-	-	-	-	-
京都府	-	-	-	-	-	-
大阪府	-	1	-	-	-	-
兵庫県	-	-	-	-	-	-
奈良県	-	-	-	-	-	-
和歌山県	-	-	-	-	-	-
鳥取県	-	-	-	-	-	-
島根県	-	-	-	-	-	-
岡山県	-	-	-	-	-	-
広島県	-	1	-	-	-	-
山口県	-	-	-	-	-	-
徳島県	-	-	-	-	-	-
香川県	-	-	-	-	-	-
愛媛県	-	-	-	-	-	-
高知県	-	-	-	-	-	-
福岡県	-	1	-	-	-	-
佐賀県	-	-	-	-	-	-
長崎県	-	-	-	-	-	-
熊本県	-	-	-	-	-	-
大分県	-	-	-	-	-	-
宮崎県	-	-	-	-	-	-
鹿児島県	-	-	-	-	-	-
沖縄県	-	-	-	-	-	-

*鳥インフルエンザ及び新型インフルエンザ等感染症を除く。

報告数・定点当り報告数, 疾病・都道府県別

2015年9週

	インフルエンザ*		RSウイルス感染症		咽頭結膜熱		A群溶血性レンサ球菌咽頭炎		感染性胃腸炎		水痘		手足口病		伝染性紅斑		突発性発しん	
	報告数	定点当り	報告数	報告数	報告数	定点当り	報告数	定点当り	報告数	定点当り	報告数	定点当り	報告数	定点当り	報告数	定点当り	報告数	定点当り
総数	29059	5.88	1402	909	0.29	9475	3.01	24615	7.81	1416	0.45	1108	0.35	1058	0.34	1436	0.46	
北海道	2132	9.39	76	79	0.55	605	4.23	488	3.41	54	0.38	49	0.34	47	0.33	39	0.27	
青森県	428	6.58	20	7	0.17	56	1.33	191	4.55	24	0.57	1	0.02	26	0.62	12	0.29	
岩手県	616	9.48	14	4	0.10	162	4.05	309	7.73	26	0.65	1	0.03	14	0.35	19	0.48	
宮城県	481	5.17	11	14	0.24	177	3.05	650	11.21	32	0.55	4	0.07	39	0.67	17	0.29	
秋田県	512	9.48	5	3	0.09	34	0.97	142	4.06	18	0.51	-	-	-	-	4	0.11	
山形県	272	5.67	3	30	1.00	170	5.67	323	10.77	26	0.87	64	2.13	10	0.33	19	0.63	
福島県	560	7.37	17	8	0.18	134	2.98	321	7.13	17	0.38	9	0.20	15	0.33	23	0.51	
茨城県	561	4.68	6	19	0.25	228	3.04	512	6.83	19	0.25	16	0.21	12	0.16	20	0.27	
栃木県	452	5.95	6	3	0.06	86	1.79	205	4.27	16	0.33	5	0.10	11	0.23	26	0.54	
群馬県	544	5.55	26	15	0.25	186	3.10	383	6.38	17	0.28	24	0.40	21	0.35	27	0.45	
埼玉県	1136	4.64	44	46	0.29	572	3.67	1451	9.30	78	0.50	13	0.08	105	0.67	87	0.56	
千葉県	1651	7.71	21	42	0.31	491	3.66	914	6.82	58	0.43	7	0.05	58	0.43	54	0.40	
東京都	1694	4.07	64	56	0.21	812	3.09	2354	8.95	125	0.48	26	0.10	194	0.74	128	0.49	
神奈川県	1553	4.66	26	32	0.15	587	2.84	1629	7.87	127	0.61	14	0.07	127	0.61	101	0.49	
新潟県	996	10.38	14	32	0.52	317	5.20	511	8.38	41	0.67	13	0.21	34	0.56	44	0.72	
富山県	367	7.65	2	10	0.34	93	3.21	253	8.72	22	0.76	18	0.62	8	0.28	5	0.17	
石川県	336	7.00	4	16	0.55	187	6.45	255	8.79	18	0.62	-	-	23	0.79	13	0.45	
福井県	346	10.81	19	10	0.45	69	3.14	274	12.45	7	0.32	15	0.68	2	0.09	11	0.50	
山梨県	133	3.33	3	7	0.29	43	1.79	171	7.13	6	0.25	-	-	2	0.08	7	0.29	
長野県	707	8.13	10	1	0.02	171	3.17	525	9.72	11	0.20	3	0.06	19	0.35	18	0.33	
岐阜県	481	5.53	10	18	0.34	63	1.19	299	5.64	13	0.25	-	-	3	0.06	11	0.21	
静岡県	557	4.01	17	14	0.16	345	3.88	522	5.87	32	0.36	7	0.08	11	0.12	26	0.29	
愛知県	1329	6.82	34	44	0.24	398	2.20	1109	6.13	57	0.31	28	0.15	27	0.15	56	0.31	
三重県	448	6.22	8	20	0.44	145	3.22	301	6.69	7	0.16	17	0.38	10	0.22	29	0.64	
滋賀県	275	5.19	4	8	0.25	91	2.84	205	6.41	10	0.31	11	0.34	17	0.53	9	0.28	
京都府	463	3.76	10	31	0.42	143	1.93	432	5.84	9	0.12	27	0.36	21	0.28	28	0.38	
大阪府	1122	3.67	148	46	0.23	528	2.67	1717	8.67	116	0.59	115	0.58	40	0.20	93	0.47	
兵庫県	990	4.97	59	46	0.36	279	2.16	1007	7.81	56	0.43	74	0.57	18	0.14	64	0.50	
奈良県	199	3.69	13	6	0.18	51	1.50	198	5.82	7	0.21	16	0.47	5	0.15	16	0.47	
和歌山県	211	4.22	39	6	0.19	38	1.23	127	4.10	10	0.32	18	0.58	2	0.06	15	0.48	
鳥取県	231	7.97	4	8	0.42	138	7.26	179	9.42	2	0.11	-	-	5	0.26	13	0.68	
島根県	189	4.97	13	12	0.52	100	4.35	168	7.30	6	0.26	23	1.00	-	-	6	0.26	
岡山県	382	4.55	10	12	0.22	114	2.11	380	7.04	23	0.43	30	0.56	4	0.07	23	0.43	
広島県	739	6.48	25	32	0.45	188	2.65	692	9.75	32	0.45	13	0.18	2	0.03	21	0.30	
山口県	545	7.90	22	6	0.13	167	3.48	464	9.67	34	0.71	10	0.21	1	0.02	32	0.67	
徳島県	154	4.05	9	2	0.09	34	1.48	157	6.83	6	0.26	8	0.35	-	-	21	0.91	
香川県	132	2.75	24	9	0.31	36	1.24	220	7.59	4	0.14	11	0.38	3	0.10	20	0.69	
愛媛県	429	7.03	45	4	0.11	135	3.65	398	10.76	8	0.22	6	0.16	5	0.14	22	0.59	
高知県	679	14.15	28	-	-	58	1.93	200	6.67	16	0.53	11	0.37	5	0.17	7	0.23	
福岡県	1012	5.11	134	52	0.43	559	4.66	1208	10.07	69	0.58	112	0.93	65	0.54	101	0.84	
佐賀県	260	6.67	35	6	0.26	37	1.61	304	13.22	12	0.52	36	1.57	5	0.22	17	0.74	
長崎県	367	5.24	65	9	0.20	111	2.52	396	9.00	10	0.23	72	1.64	12	0.27	23	0.52	
熊本県	258	3.23	48	13	0.26	83	1.66	595	11.90	20	0.40	40	0.80	1	0.02	26	0.52	
大分県	551	9.50	23	9	0.25	108	3.00	437	12.14	28	0.78	26	0.72	12	0.33	22	0.61	
宮崎県	435	7.37	112	23	0.64	41	1.14	376	10.44	23	0.64	8	0.22	1	0.03	29	0.81	
鹿児島県	652	7.01	45	24	0.44	247	4.49	525	9.55	30	0.55	37	0.67	10	0.18	22	0.40	
沖縄県	492	8.48	27	15	0.44	58	1.71	138	4.06	34	1.00	70	2.06	6	0.18	10	0.29	

*髄膜炎菌、肺炎球菌、インフルエンザ菌を原因として同定された場合を除く。
 **オウム病を除く。

報告数・定点当り報告数, 疾病・都道府県別

2015年9週

	百日咳		ヘルパンギーナ		流行性耳下腺炎		急性出血性結膜炎		流行性角結膜炎		細菌性髄膜炎*		無菌性髄膜炎		マイコプラズマ肺炎		クラミジア肺炎**	
	報告数	定点当り	報告数	定点当り	報告数	定点当り	報告数	定点当り	報告数	定点当り	報告数	定点当り	報告数	定点当り	報告数	定点当り	報告数	定点当り
総数	20	0.01	58	0.02	886	0.28	6	0.01	293	0.43	4	0.01	15	0.03	110	0.23	6	0.01
北海道	2	0.01	2	0.01	52	0.36	-	-	8	0.29	-	-	-	-	2	0.09	1	0.04
青森県	-	-	-	-	6	0.14	-	-	6	0.55	-	-	-	-	2	0.33	-	-
岩手県	-	-	1	0.03	4	0.10	-	-	3	0.21	-	-	-	-	10	0.53	-	-
宮城県	-	-	-	-	5	0.09	-	-	3	0.25	-	-	1	0.08	6	0.50	-	-
秋田県	-	-	-	-	8	0.23	-	-	4	0.57	-	-	-	-	1	0.13	-	-
山形県	-	-	1	0.03	8	0.27	-	-	1	0.13	-	-	-	-	1	0.10	-	-
福島県	-	-	-	-	22	0.49	-	-	10	0.83	-	-	-	-	3	0.43	-	-
茨城県	-	-	2	0.03	17	0.23	-	-	13	0.76	-	-	-	-	-	-	-	-
栃木県	1	0.02	-	-	3	0.06	3	0.25	-	-	-	-	-	-	2	0.29	-	-
群馬県	1	0.02	2	0.03	9	0.15	-	-	18	1.29	-	-	1	0.13	4	0.50	-	-
埼玉県	-	-	1	0.01	55	0.35	1	0.02	13	0.32	-	-	1	0.10	2	0.20	-	-
千葉県	-	-	-	-	55	0.41	-	-	19	0.56	-	-	-	-	2	0.22	1	0.11
東京都	1	0.00	2	0.01	65	0.25	-	-	12	0.31	1	0.04	1	0.04	12	0.48	-	-
神奈川県	1	0.00	4	0.02	36	0.17	-	-	30	0.67	-	-	-	-	-	-	-	-
新潟県	-	-	-	-	8	0.13	-	-	4	0.40	-	-	-	-	5	0.38	-	-
富山県	-	-	2	0.07	6	0.21	-	-	-	-	-	-	-	5	1.00	-	-	-
石川県	-	-	-	-	16	0.55	-	-	-	-	-	-	-	3	0.60	-	-	-
福井県	-	-	-	-	35	1.59	-	-	-	-	-	-	-	-	-	-	-	-
山梨県	-	-	-	-	1	0.04	-	-	5	0.56	-	-	-	-	1	0.10	-	-
長野県	1	0.02	-	-	3	0.06	-	-	4	0.36	-	-	1	0.09	8	0.73	-	-
岐阜県	-	-	1	0.02	2	0.04	-	-	1	0.09	-	-	-	-	1	0.20	-	-
静岡県	-	-	4	0.04	4	0.04	-	-	9	0.41	-	-	-	-	3	0.30	3	0.30
愛知県	1	0.01	2	0.01	35	0.19	-	-	12	0.35	1	0.07	-	-	3	0.21	-	-
三重県	1	0.02	1	0.02	3	0.07	-	-	2	0.17	-	-	1	0.11	3	0.33	-	-
滋賀県	-	-	-	-	9	0.28	-	-	1	0.13	-	-	1	0.14	-	-	-	-
京都府	-	-	-	-	9	0.12	-	-	2	0.12	-	-	-	-	-	-	-	-
大阪府	2	0.01	3	0.02	42	0.21	1	0.02	8	0.15	-	-	-	-	5	0.29	-	-
兵庫県	-	-	4	0.03	47	0.36	-	-	11	0.31	-	-	2	0.17	2	0.17	-	-
奈良県	-	-	-	-	7	0.21	-	-	6	0.67	-	-	-	-	-	-	-	-
和歌山県	-	-	-	-	-	-	-	-	-	-	-	-	1	0.09	1	0.09	-	-
鳥取県	1	0.05	-	-	5	0.26	-	-	-	-	-	-	-	-	-	-	-	-
島根県	-	-	-	-	10	0.43	-	-	-	-	-	-	-	1	0.13	-	-	-
岡山県	1	0.02	2	0.04	8	0.15	-	-	2	0.17	-	-	-	-	-	-	-	-
広島県	1	0.01	1	0.01	20	0.28	-	-	11	0.58	-	-	-	-	5	0.24	-	-
山口県	-	-	-	-	2	0.04	-	-	2	0.22	-	-	-	-	3	0.33	-	-
徳島県	-	-	-	-	1	0.04	-	-	-	-	-	-	1	0.14	2	0.29	-	-
香川県	-	-	1	0.03	3	0.10	-	-	1	0.20	-	-	-	-	2	0.40	-	-
愛媛県	-	-	6	0.16	10	0.27	-	-	22	2.75	-	-	-	-	-	-	-	-
高知県	-	-	1	0.03	20	0.67	-	-	-	-	-	-	-	3	0.38	1	0.13	-
福岡県	1	0.01	6	0.05	60	0.50	-	-	8	0.31	1	0.07	-	-	-	-	-	-
佐賀県	-	-	-	-	9	0.39	-	-	-	-	-	-	-	2	0.33	-	-	-
長崎県	-	-	-	-	14	0.32	1	0.13	3	0.38	-	-	-	3	0.25	-	-	-
熊本県	-	-	4	0.08	15	0.30	-	-	8	0.89	-	-	-	-	-	-	-	-
大分県	1	0.03	-	-	14	0.39	-	-	5	1.00	-	-	-	1	0.09	-	-	-
宮崎県	-	-	1	0.03	3	0.08	-	-	8	1.33	-	-	-	-	-	-	-	-
鹿児島県	3	0.05	-	-	14	0.25	-	-	4	0.57	-	-	-	-	-	-	-	-
沖縄県	1	0.03	4	0.12	106	3.12	-	-	14	1.40	1	0.14	4	0.57	1	0.14	-	-

*病原体がロタウイルスであるものに限る。2013年10月14日より届出対象疾患となりました。

 報告数・定点当り報告数,
 疾病・都道府県別 2015年9週

	感染性胃腸炎 (ロタウイルス)	
	報告数	定点当り
総 数	144	0.30
北海道	1	0.04
青森県	2	0.33
岩手県	13	0.68
宮城県	3	0.25
秋田県	-	-
山形県	-	-
福島県	8	1.14
茨城県	4	0.31
栃木県	4	0.57
群馬県	8	1.00
埼玉県	5	0.50
千葉県	1	0.11
東京都	2	0.08
神奈川県	5	0.50
新潟県	1	0.08
富山県	-	-
石川県	4	0.80
福井県	-	-
山梨県	5	0.50
長野県	1	0.09
岐阜県	1	0.20
静岡県	5	0.50
愛知県	3	0.21
三重県	2	0.22
滋賀県	1	0.14
京都府	4	0.57
大阪府	9	0.53
兵庫県	2	0.17
奈良県	2	0.33
和歌山県	2	0.18
鳥取県	6	1.20
島根県	-	-
岡山県	6	1.20
広島県	1	0.05
山口県	-	-
徳島県	1	0.14
香川県	1	0.20
愛媛県	-	-
高知県	-	-
福岡県	5	0.36
佐賀県	9	1.50
長崎県	5	0.42
熊本県	3	0.20
大分県	-	-
宮崎県	1	0.14
鹿児島県	1	0.08
沖縄県	7	1.00

 報告数・疾病・都道府県別
 2015年9週

	インフルエンザ (入院患者)	
	報告数	
総 数	313	
北海道	7	
青森県	6	
岩手県	15	
宮城県	9	
秋田県	3	
山形県	9	
福島県	5	
茨城県	12	
栃木県	8	
群馬県	5	
埼玉県	3	
千葉県	13	
東京都	16	
神奈川県	12	
新潟県	10	
富山県	6	
石川県	2	
福井県	1	
山梨県	5	
長野県	5	
岐阜県	4	
静岡県	5	
愛知県	23	
三重県	2	
滋賀県	5	
京都府	2	
大阪府	17	
兵庫県	2	
奈良県	1	
和歌山県	8	
鳥取県	4	
島根県	5	
岡山県	-	
広島県	26	
山口県	7	
徳島県	-	
香川県	-	
愛媛県	1	
高知県	7	
福岡県	4	
佐賀県	2	
長崎県	1	
熊本県	12	
大分県	2	
宮崎県	4	
鹿児島県	6	
沖縄県	11	

獣医師が届出を行う感染症と対象動物

報告数・累積報告数, 疾病・都道府県別

2015年9週

	エボラ出血熱		マールブルグ病		ペスト		重症急性呼吸器症候群(SARS)						細菌性赤痢		ウエストナイル熱		エキノコックス症	
	サル		サル		プレーリードッグ	イタチアナグマ		タヌキ		ハクビシン		サル		鳥類		犬		
	報告数	累積	報告数	累積	報告数	累積	報告数	累積	報告数	累積	報告数	累積	報告数	累積	報告数	累積	報告数	累積
総 数	-	-	-	-	-	-	-	-	-	-	-	-	-	-	-	-	-	-
北海道	-	-	-	-	-	-	-	-	-	-	-	-	-	-	-	-	-	-
青森県	-	-	-	-	-	-	-	-	-	-	-	-	-	-	-	-	-	-
岩手県	-	-	-	-	-	-	-	-	-	-	-	-	-	-	-	-	-	-
宮城県	-	-	-	-	-	-	-	-	-	-	-	-	-	-	-	-	-	-
秋田県	-	-	-	-	-	-	-	-	-	-	-	-	-	-	-	-	-	-
山形県	-	-	-	-	-	-	-	-	-	-	-	-	-	-	-	-	-	-
福島県	-	-	-	-	-	-	-	-	-	-	-	-	-	-	-	-	-	-
茨城県	-	-	-	-	-	-	-	-	-	-	-	-	-	-	-	-	-	-
栃木県	-	-	-	-	-	-	-	-	-	-	-	-	-	-	-	-	-	-
群馬県	-	-	-	-	-	-	-	-	-	-	-	-	-	-	-	-	-	-
埼玉県	-	-	-	-	-	-	-	-	-	-	-	-	-	-	-	-	-	-
千葉県	-	-	-	-	-	-	-	-	-	-	-	-	-	-	-	-	-	-
東京都	-	-	-	-	-	-	-	-	-	-	-	-	-	-	-	-	-	-
神奈川県	-	-	-	-	-	-	-	-	-	-	-	-	-	-	-	-	-	-
新潟県	-	-	-	-	-	-	-	-	-	-	-	-	-	-	-	-	-	-
富山県	-	-	-	-	-	-	-	-	-	-	-	-	-	-	-	-	-	-
石川県	-	-	-	-	-	-	-	-	-	-	-	-	-	-	-	-	-	-
福井県	-	-	-	-	-	-	-	-	-	-	-	-	-	-	-	-	-	-
山梨県	-	-	-	-	-	-	-	-	-	-	-	-	-	-	-	-	-	-
長野県	-	-	-	-	-	-	-	-	-	-	-	-	-	-	-	-	-	-
岐阜県	-	-	-	-	-	-	-	-	-	-	-	-	-	-	-	-	-	-
静岡県	-	-	-	-	-	-	-	-	-	-	-	-	-	-	-	-	-	-
愛知県	-	-	-	-	-	-	-	-	-	-	-	-	-	-	-	-	-	-
三重県	-	-	-	-	-	-	-	-	-	-	-	-	-	-	-	-	-	-
滋賀県	-	-	-	-	-	-	-	-	-	-	-	-	-	-	-	-	-	-
京都府	-	-	-	-	-	-	-	-	-	-	-	-	-	-	-	-	-	-
大阪府	-	-	-	-	-	-	-	-	-	-	-	-	-	-	-	-	-	-
兵庫県	-	-	-	-	-	-	-	-	-	-	-	-	-	-	-	-	-	-
奈良県	-	-	-	-	-	-	-	-	-	-	-	-	-	-	-	-	-	-
和歌山県	-	-	-	-	-	-	-	-	-	-	-	-	-	-	-	-	-	-
鳥取県	-	-	-	-	-	-	-	-	-	-	-	-	-	-	-	-	-	-
島根県	-	-	-	-	-	-	-	-	-	-	-	-	-	-	-	-	-	-
岡山県	-	-	-	-	-	-	-	-	-	-	-	-	-	-	-	-	-	-
広島県	-	-	-	-	-	-	-	-	-	-	-	-	-	-	-	-	-	-
山口県	-	-	-	-	-	-	-	-	-	-	-	-	-	-	-	-	-	-
徳島県	-	-	-	-	-	-	-	-	-	-	-	-	-	-	-	-	-	-
香川県	-	-	-	-	-	-	-	-	-	-	-	-	-	-	-	-	-	-
愛媛県	-	-	-	-	-	-	-	-	-	-	-	-	-	-	-	-	-	-
高知県	-	-	-	-	-	-	-	-	-	-	-	-	-	-	-	-	-	-
福岡県	-	-	-	-	-	-	-	-	-	-	-	-	-	-	-	-	-	-
佐賀県	-	-	-	-	-	-	-	-	-	-	-	-	-	-	-	-	-	-
長崎県	-	-	-	-	-	-	-	-	-	-	-	-	-	-	-	-	-	-
熊本県	-	-	-	-	-	-	-	-	-	-	-	-	-	-	-	-	-	-
大分県	-	-	-	-	-	-	-	-	-	-	-	-	-	-	-	-	-	-
宮崎県	-	-	-	-	-	-	-	-	-	-	-	-	-	-	-	-	-	-
鹿児島県	-	-	-	-	-	-	-	-	-	-	-	-	-	-	-	-	-	-
沖縄県	-	-	-	-	-	-	-	-	-	-	-	-	-	-	-	-	-	-

報告数・累積報告数, 疾病・都道府県別 2015年9週

	結核		鳥インフルエンザ(H5N1又はH7N9)		中東呼吸器症候群(MERS)	
	サル		鳥類		ヒトコブラクダ	
	報告数	累積	報告数	累積	報告数	累積
総数	-	-	-	-	-	-
北海道	-	-	-	-	-	-
青森県	-	-	-	-	-	-
岩手県	-	-	-	-	-	-
宮城県	-	-	-	-	-	-
秋田県	-	-	-	-	-	-
山形県	-	-	-	-	-	-
福島県	-	-	-	-	-	-
茨城県	-	-	-	-	-	-
栃木県	-	-	-	-	-	-
群馬県	-	-	-	-	-	-
埼玉県	-	-	-	-	-	-
千葉県	-	-	-	-	-	-
東京都	-	-	-	-	-	-
神奈川県	-	-	-	-	-	-
新潟県	-	-	-	-	-	-
富山県	-	-	-	-	-	-
石川県	-	-	-	-	-	-
福井県	-	-	-	-	-	-
山梨県	-	-	-	-	-	-
長野県	-	-	-	-	-	-
岐阜県	-	-	-	-	-	-
静岡県	-	-	-	-	-	-
愛知県	-	-	-	-	-	-
三重県	-	-	-	-	-	-
滋賀県	-	-	-	-	-	-
京都府	-	-	-	-	-	-
大阪府	-	-	-	-	-	-
兵庫県	-	-	-	-	-	-
奈良県	-	-	-	-	-	-
和歌山県	-	-	-	-	-	-
鳥取県	-	-	-	-	-	-
島根県	-	-	-	-	-	-
岡山県	-	-	-	-	-	-
広島県	-	-	-	-	-	-
山口県	-	-	-	-	-	-
徳島県	-	-	-	-	-	-
香川県	-	-	-	-	-	-
愛媛県	-	-	-	-	-	-
高知県	-	-	-	-	-	-
福岡県	-	-	-	-	-	-
佐賀県	-	-	-	-	-	-
長崎県	-	-	-	-	-	-
熊本県	-	-	-	-	-	-
大分県	-	-	-	-	-	-
宮崎県	-	-	-	-	-	-
鹿児島県	-	-	-	-	-	-
沖縄県	-	-	-	-	-	-

< 2015年からのIDWRの変更について >

感染症発生動向調査週報(IDWR)は2015年分よりサービス内容を以下のように変更します。

- ・個別にホームページで閲覧可能であった「発生動向総覧」「注目すべき感染症」「速報」については、当面ホームページでの記事を停止し、記事全体のPDFのみの公開となります。
- ・性感染症・薬剤耐性菌感染症に関する報告は、従来通り毎月集計データを掲載しますが、詳細な解析は四半期毎の掲載となります。

今後とも利用しやすい情報の発信に努めていきますので、何卒ご理解いただきますようお願い申し上げます。

感染症週報 第17巻 第9号 2015年3月13日発行
発行：国立感染症研究所

厚生労働省健康局結核感染症課
厚生労働省大臣官房統計情報部

事務局：国立感染症研究所感染症疫学センター

〒162-8640東京都新宿区戸山1-23-1

T E L : 03-5285-1111

F A X : 03-5285-1129

U R L : <http://www.nih.go.jp/niid/ja/from-idsc.html>

< 国立感染症研究所 感染症疫学センター >

<http://www.mhlw.go.jp/>

< 厚生労働省 >

<http://www.forth.go.jp/>

< 旅行者のための海外感染症情報(厚生労働省検疫所) >

本週報は、感染症法に基づくものであり、全国の医療従事者、定点医療機関、保健所、保健所設置市、特別区、都道府県、地方衛生研究所、検疫所の皆様のご協力を得て、国立感染症研究所感染症疫学センターにおいて編集したものです。

また、本週報は速報性を重視しておりますので、今後調査などの結果に応じて、若干の変更が生じることがありますが、その場合には週報上に訂正させていただきます。

「感染症の話」及び「読者のコーナー」の回答欄の内容に関する責は、それぞれの執筆者及び回答者に属しますが、内容に関するご質問、ご意見については事務局でお受けいたします。

なお、週報の内容について、学術的研究、あるいは公衆衛生活動にかかわる業務以外の目的においては、無断転載を禁じます。