

マークをクリックするとそのページを見ることができます



発生動向総覧
P.2-6

< 第10週 > A群溶血性レンサ球菌咽頭炎の定点当たり報告数は3週連続で増加し、過去5年間の同時期と比較してかなり多い / その他最新動向



注目すべき感染症

< 今週は該当記事はありません >



感染症関連情報
P.7-8

病原体情報(分離・検出情報) / 海外感染症情報 / その他



速報

< 今週は該当記事はありません >



読者のコーナー
< 今週は該当記事は
ありません >



グラフ総覧(10週)

P.9-15



10週のデータ

P.16-30



発生動向総覧

< 第10週コメント > 3月11日集計分

全数報告の感染症

注意: これは当該週に診断された報告症例の集計です。しかし、迅速に情報還元するために期日を決めて集計を行いますので、当該週に診断された症例の報告が集計の期日以降に届くこともあります。それらについては一部を除いて発生動向総覧では扱いませんが、翌週あるいはそれ以降に、巻末の表の累積数に加えられることになります。

感染経路、感染原因、感染地域については、確定あるいは推定として記載されていたものを示します。

1類感染症

報告なし

2類感染症

結核367例

3類感染症

細菌性赤痢2例 菌種: *S. sonnei* (D群) 2例_感染地域: バングラデシュ1例、ミャンマー1例

腸管出血性大腸菌感染症21例(有症者13例、うちHUSなし)

感染地域: 国内19例、韓国1例、タイ1例

国内の感染地域: 北海道8例*、愛知県2例、大阪府2例、群馬県1例、神奈川県1例、兵庫県1例、福岡県1例、鹿児島県1例、不明2例

* 第8週に報告された保育所における集団感染例を含む(O26 VT1・VT2)

年齢群: 1歳(2例)、6歳(1例)、7歳(1例)、10代(2例)、20代(6例)、30代(4例)、40代(1例)、50代(2例)、60代(1例)、70代(1例)

血清型・毒素型: O26 VT1(6例)、O26 VT1・VT2(5例)、O157 VT1・VT2(2例)、O25 VT不明(1例)、O103 VT1(1例)、O111 VT1・VT2(1例)、O111 VT不明(1例)、O157 VT2(1例)、その他・不明(3例)

累積報告数: 190例(有症者113例、うちHUS 4例、死亡なし)

4類感染症

E型肝炎3例 感染地域(感染源): 東京都1例(不明)、神奈川県1例(豚レバー)、国内(都道府県不明)1例(不明)

A型肝炎7例(うち1例死亡)

感染地域: 秋田県3例、兵庫県1例、愛媛県1例、国内(都道府県不明)1例、アルジェリア/エチオピア1例

エキノкокクス症1例 多包条虫_感染地域: 北海道

デング熱2例 感染地域: インドネシア2例

レジオネラ症17例(肺炎型15例、ポンティアック型2例)

感染地域: 群馬県2例、東京都2例、新潟県2例、福岡県2例、福島県1例、富山県1例、長野県1例、兵庫県1例、香川県1例、愛媛県1例、鹿児島県1例、国内(都道府県不明)2例

- 年齢群: 40代(1例) 50代(1例) 60代(3例) 70代(6例) 80代(3例) 90代(3例)
 累積報告数: 208例
 レプトスピラ症1例 感染地域: 東京都__感染源: ネズミ
- 5類感染症**
- アメーバ赤痢10例(腸管アメーバ症10例)
 感染地域: 北海道1例、愛知県1例、大阪府1例、福岡県1例、長崎県1例、国内(都道府県不明)2例、韓国1例、タイ1例、タイ/フィリピン1例
 感染経路: 性的接触5例(同性間4例、異性間・同性間不明1例) 経口感染3例、不明2例
- ウイルス性肝炎2例 B型2例__感染経路: 性的接触2例(異性間1例、異性間・同性間不明1例)
- カルバペネム耐性腸内細菌科細菌感染症21例
 菌検出検体: 喀痰5例、膿4例、尿3例、血液2例、その他・不明7例
 菌種: *E. cloacae* 7例、*E. aerogenes* 6例、*K. pneumoniae* 3例、その他・不明5例
 感染経路: 以前からの保菌5例、医療器具関連2例、院内感染2例、手術部位2例、以前からの保菌/医療器具関連1例、その他・不明9例
- 急性脳炎4例 インフルエンザウイルス型不明1例__年齢群: 80代
 ヒトメタニューモウイルス1例__年齢群: 3歳
 病原体不明2例__年齢群: 5歳(1例) 10代(1例)
- クロイツフェルト・ヤコブ病1例
 孤発性プリオン病古典型
- 劇症型溶血性レンサ球菌感染症4例
 年齢群: 40代(1例・死亡) 60代(1例) 80代(2例・うち1例死亡)
- 後天性免疫不全症候群23例(AIDS 6例、無症候15例、その他2例)
 感染地域: 国内21例、タイ1例、国内・国外不明1例
 感染経路: 性的接触22例(異性間8例、同性間13例、異性/同性間1例) 不明1例
- ジアルジア症2例 感染地域: 愛知県1例、山口県1例
- 侵襲性インフルエンザ菌感染症3例(菌検出検体: 血液3例)
 年齢群: 0歳(2例) 80代(1例)
- 侵襲性肺炎球菌感染症38例(菌検出検体: 血液32例、血液/髄液6例)
 年齢群: 0歳(2例) 1歳(2例) 2歳(1例) 4歳(1例) 10代(2例) 30代(2例) 40代(1例) 50代(3例) 60代(6例・うち1例死亡) 70代(7例) 80代(10例) 90代(1例)
- 水痘(入院例に限る)2例(臨床診断例2例)
 年齢群: 6歳(1例) 70代(1例)
- 梅毒31例〔早期顕症I期6例、早期顕症II期11例、晩期顕症1例(死亡)、先天梅毒1例、無症候12例〕
- 破傷風1例 年齢群: 80代
- バンコマイシン耐性腸球菌感染症1例
 遺伝子型: 不明__菌検出検体: 血液

風しん3例(検査診断例1例、臨床診断例2例)

感染地域: 大阪府1例、福岡県1例、国内(都道府県不明)1例

年齢群: 4歳(1例)、25～29歳(1例)、35～39歳(1例)

累積報告数: 35例(検査診断例25例、臨床診断例10例)

麻しん2例〔麻しん(臨床診断例2例)〕

感染地域: 埼玉県1例、神奈川県1例

年齢群: 2歳(1例)、4歳(1例)

累積報告数: 9例〔麻しん(検査診断例3例、臨床診断例4例)、修飾麻しん2例〕

薬剤耐性アシネトバクター感染症1例

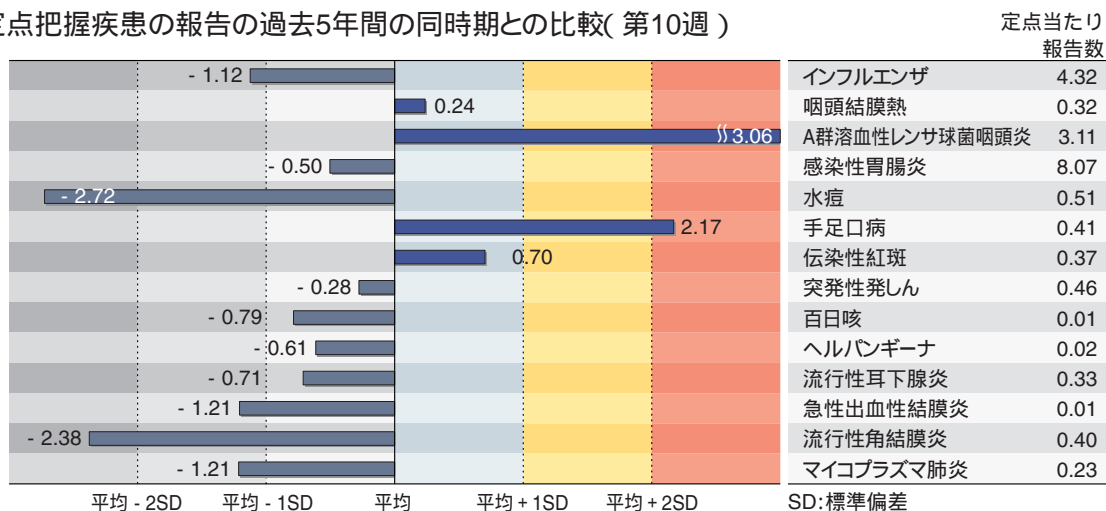
菌検出検体: 喀痰

(補) 2014年第10週から2015年第9週までに診断されたものの報告遅れとして、パラチフス1例 (感染地域: ミャンマー)、E型肝炎3例〔感染地域(感染源): 東京都1例(鹿肉)、新潟県1例(不明)、石川県1例(不明)〕、カルバペネム耐性腸内細菌科細菌感染症11例〔感染経路: 以前からの保菌4例、医療器具関連1例、手術部位1例、その他・不明5例〕、急性脳炎5例〔インフルエンザウイルスAH3 1例__年齢群: 6歳、インフルエンザウイルス型不明1例__年齢群: 7歳、病原体不明3例__年齢群: 0歳(1例)、10代(1例)、80代(1例)〕、劇症型溶血性レンサ球菌感染症7例〔50代(2例)、70代(5例、うち2例死亡)〕、水痘(入院例に限る) 2例〔20代(2例)〕、播種性クリプトコックス症2例〔感染地域: 神奈川県1例、国内(都道府県不明)1例、年齢群: 60代(1例)、70代(1例)〕などの報告があった。

定点把握の対象となる5類感染症

全国の指定された医療機関(定点)から報告され、疾患により小児科定点(約3,000カ所)、インフルエンザ(小児科・内科)定点(約5,000カ所)、眼科定点(約600カ所)、基幹定点(約500カ所)に分かれています。また、定点当たり報告数は、報告数/定点医療機関数です(増減の目安は小数点第3位以下を含む)。

定点把握疾患の報告の過去5年間の同時期との比較(第10週)



当該週と過去5年間の平均(過去5年間の前週、当該週、後週の合計15週の平均)との差をグラフ上に表現した。

インフルエンザ

定点当たり報告数は第5週以降減少が続いている。都道府県別の上位3位は高知県(9.90)、大分県(7.59)、岩手県(7.42)である。基幹定点からのインフルエンザ入院サーベイランスにおける報告数は257例と前週と比較して減少した。都道府県別では44都道府県から報告があり、年齢別では0歳(9例)、1～9歳(31例)、10代(8例)、20代(1例)、30代(6例)、40代(6例)、50代(7例)、60代(22例)、70代(54例)、80歳以上(113例)であった。

小児科定点報告疾患(主なもの)

RSウイルス感染症の報告数は1,361例と第5週以降減少が続いている。年齢別では1歳以下の報告数が全体の約73%を占めている。

咽頭結膜熱の定点当たり報告数は増加した。都道府県別の上位3位は山形県(1.17)、新潟県(1.08)、富山県(0.83)である。

A群溶血性レンサ球菌咽頭炎の定点当たり報告数は3週連続で増加し、過去5年間の同時期(前週、当該週、後週)と比較してかなり多い。都道府県別の上位3位は山形県(6.83)、石川県(6.69)、鳥取県(6.16)である。

感染性胃腸炎の定点当たり報告数は3週連続で増加した。都道府県別の上位3位は佐賀県(14.52)、大分県(14.33)、山形県(12.07)である。

水痘の定点当たり報告数は増加した。都道府県別の上位3位は富山県(0.97)、山形県(0.93)、宮城県(0.86)である。

手足口病の定点当たり報告数は2週連続で増加し、過去5年間の同時期と比較してかなり多い。都道府県別の上位3位は佐賀県(2.17)、沖縄県(2.00)、山形県(1.63)である。

伝染性紅斑の定点当たり報告数は2週連続で増加した。都道府県別の上位3位は石川県(1.07)、東京都(0.89)、埼玉県(0.80)である。

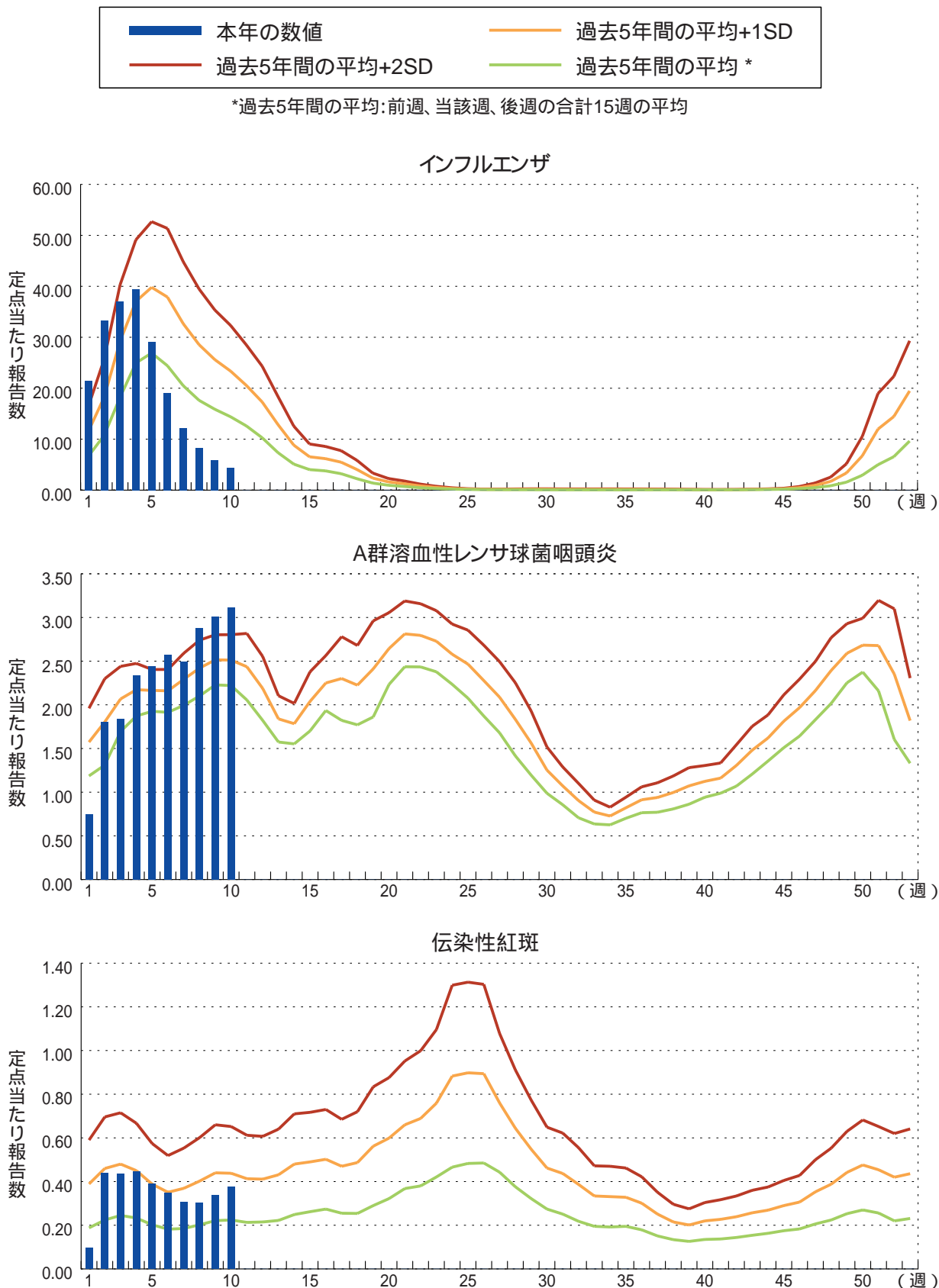
百日咳の定点当たり報告数は増加した。都道府県別の上位2位は鳥取県(0.05)、福島県(0.04)、徳島県(0.04)、佐賀県(0.04)、鹿児島県(0.04)である。

基幹定点報告疾患

マイコプラズマ肺炎の定点当たり報告数は減少した。都道府県別の上位3位は富山県(1.60)、高知県(0.88)、宮城県(0.75)である。

感染性胃腸炎(ロタウイルスに限る)の定点当たり報告数は増加した。40都道府県から201例報告があり、年齢別では0歳(30例)、1～4歳(144例)、5～9歳(21例)、10代(4例)、40代(1例)、60代(1例)であった。

図. 主要定点把握疾患の過去5年間との週別比較(2015年第10週)
 青のバーで示す本年の定点当たり報告数が赤のラインを超えているときには、過去5年間の週と比較してかなり多いことを示す。





感染症関連情報

病原体情報

病原微生物検出情報(IASR): <http://www.nih.go.jp/niid/ja/iasr.html>

< 分離・検出情報 >

インフルエンザウイルス分離・検出状況

<http://www.nih.go.jp/niid/ja/iasr-inf.html>

ノロウイルス等検出状況

<http://www.nih.go.jp/niid/ja/iasr-noro.html>

麻疹ウイルス分離・検出状況

<http://www.nih.go.jp/niid/ja/iasr-measles.html>

A型肝炎ウイルス分離・検出状況

RSウイルス分離・検出状況

<http://www.nih.go.jp/niid/ja/iasr/510-surveillance/iasr/graphs/4563-iasrgtopics.html>

海外感染症情報

厚生労働省検疫所(FORTH): <http://www.forth.go.jp/>

アメリカ大陸でのコレラの流行状況

<http://www.forth.go.jp/topics/2015/03131630.html>

ヒトと動物に共通するインフルエンザ感染症の概況(更新2)

<http://www.forth.go.jp/topics/2015/03131551.html>

エボラ出血熱の発生状況(第10週): 補足

<http://www.forth.go.jp/topics/2015/03131009.html>

中東呼吸器症候群(MERS)の発生状況(更新14)

<http://www.forth.go.jp/topics/2015/03121714.html>

鳥インフルエンザA(H7N9)の発生状況(更新6)

<http://www.forth.go.jp/topics/2015/03121702.html>

イギリスでのエボラ出血熱に対する終息の宣言

<http://www.forth.go.jp/topics/2015/03121438.html>

エボラ出血熱の発生状況(第10週)

<http://www.forth.go.jp/topics/2015/03121307.html>

エボラ出血熱の発生状況(第9週): 補足4

<http://www.forth.go.jp/topics/2015/03111453.html>

世界におけるインフルエンザの流行状況(更新4)
<http://www.forth.go.jp/moreinfo/topics/2015/03101654.html>

中東呼吸器症候群(MERS)の発生状況(更新13)
<http://www.forth.go.jp/topics/2015/03101651.html>

エボラ出血熱の発生状況(第9週): 補足3
<http://www.forth.go.jp/topics/2015/03100832.html>

麻しんの流行 - ヨーロッパ
<http://www.forth.go.jp/topics/2015/03091430.html>

中東呼吸器症候群(MERS)の発生状況(更新12)
<http://www.forth.go.jp/topics/2015/03091425.html>

エボラ出血熱の発生状況(第9週): 補足2
<http://www.forth.go.jp/topics/2015/03090847.html>

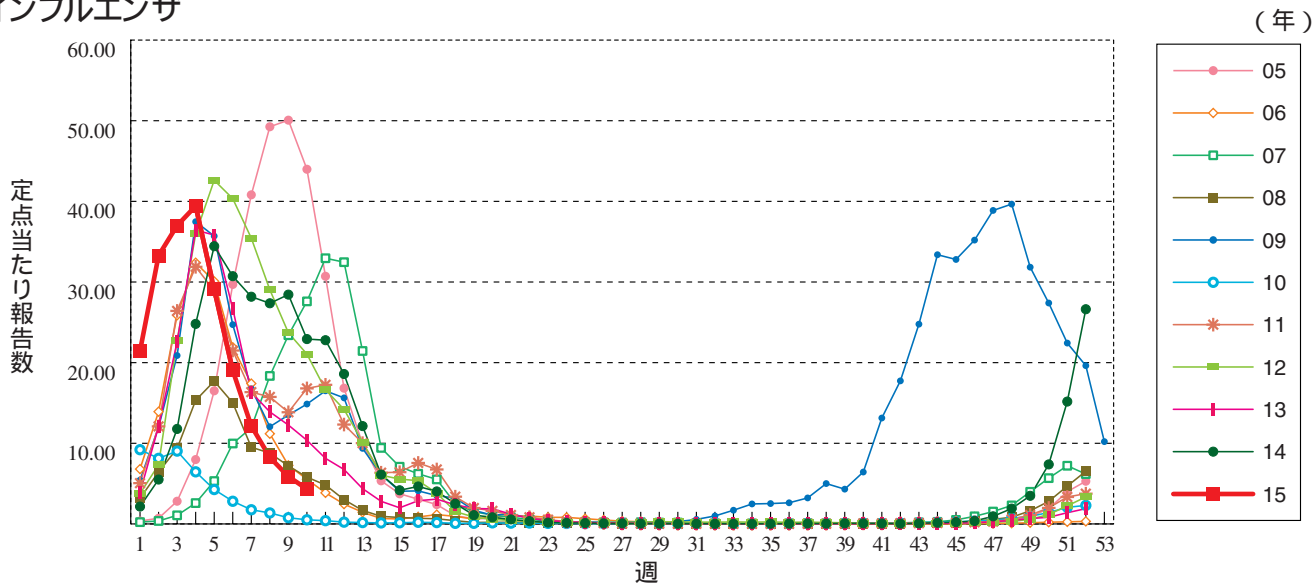
その他

2015年からのIDWRの変更について
<http://www.nih.go.jp/niid/ja/maintenance/5332-2015-idwrchange.html>

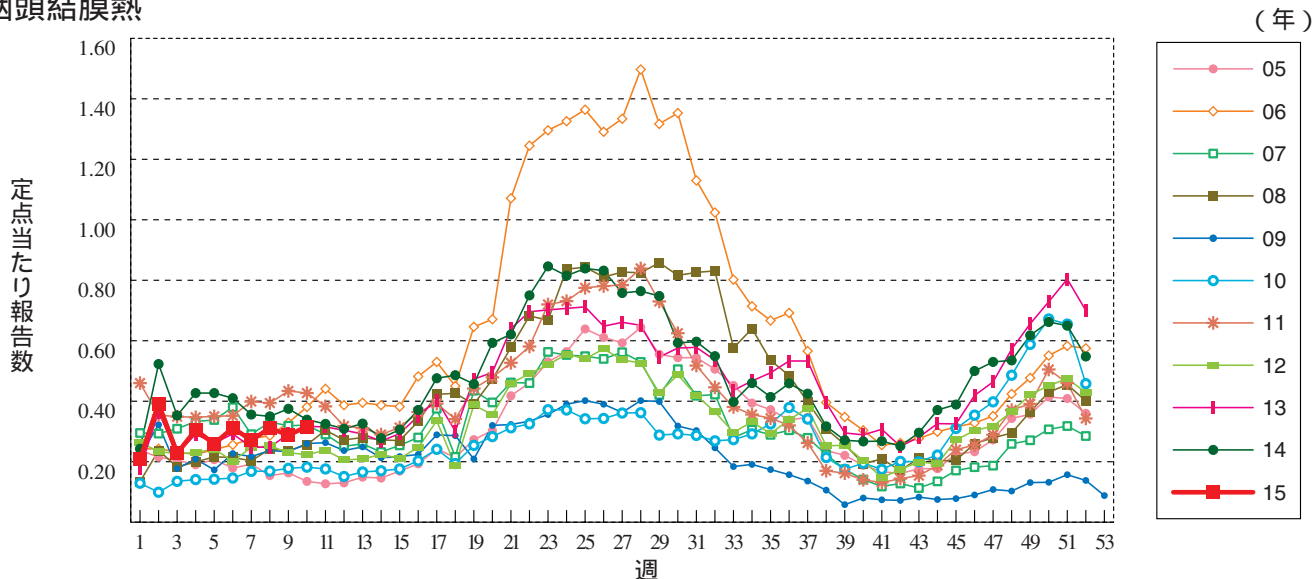


グラフ総覧(10週)

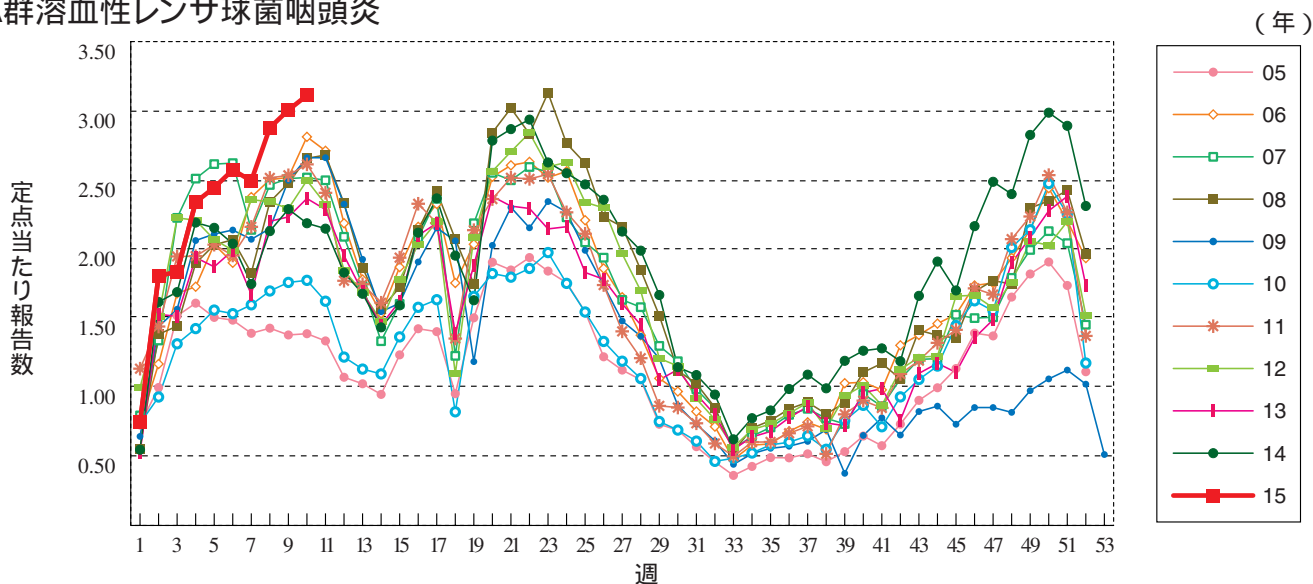
インフルエンザ



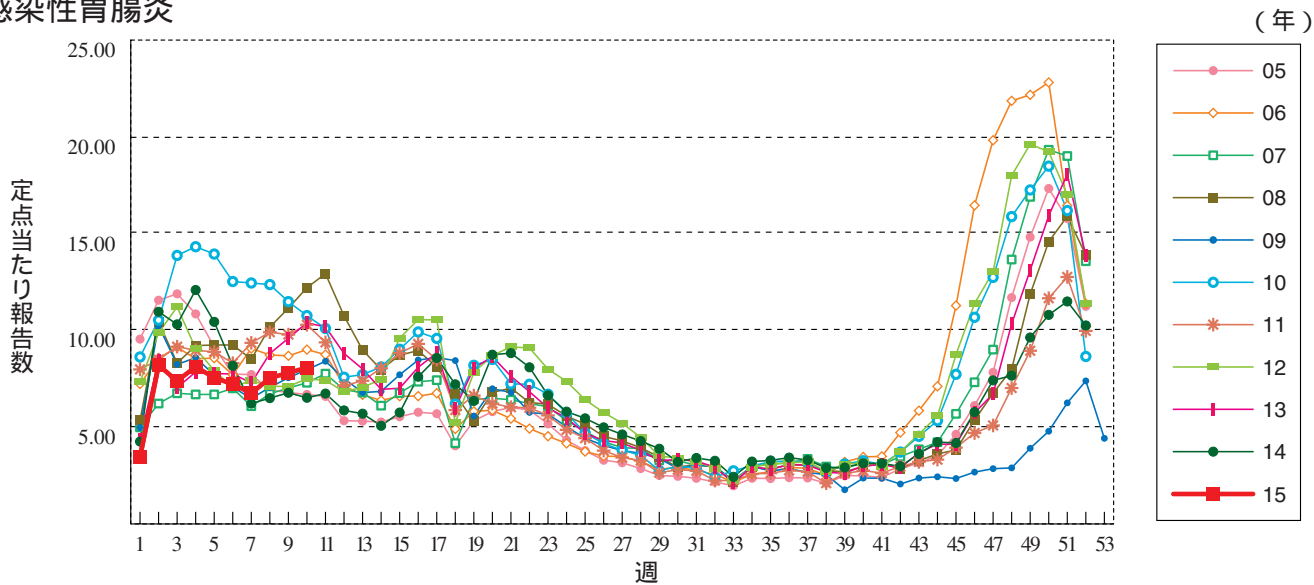
咽頭結膜熱



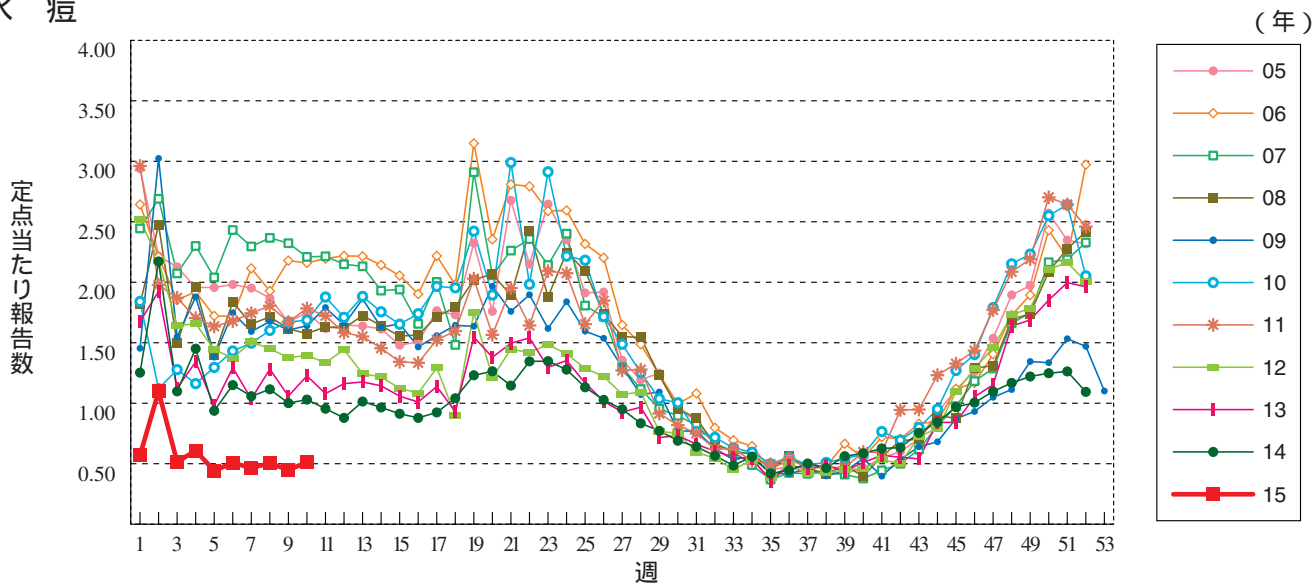
A群溶血性レンサ球菌咽頭炎



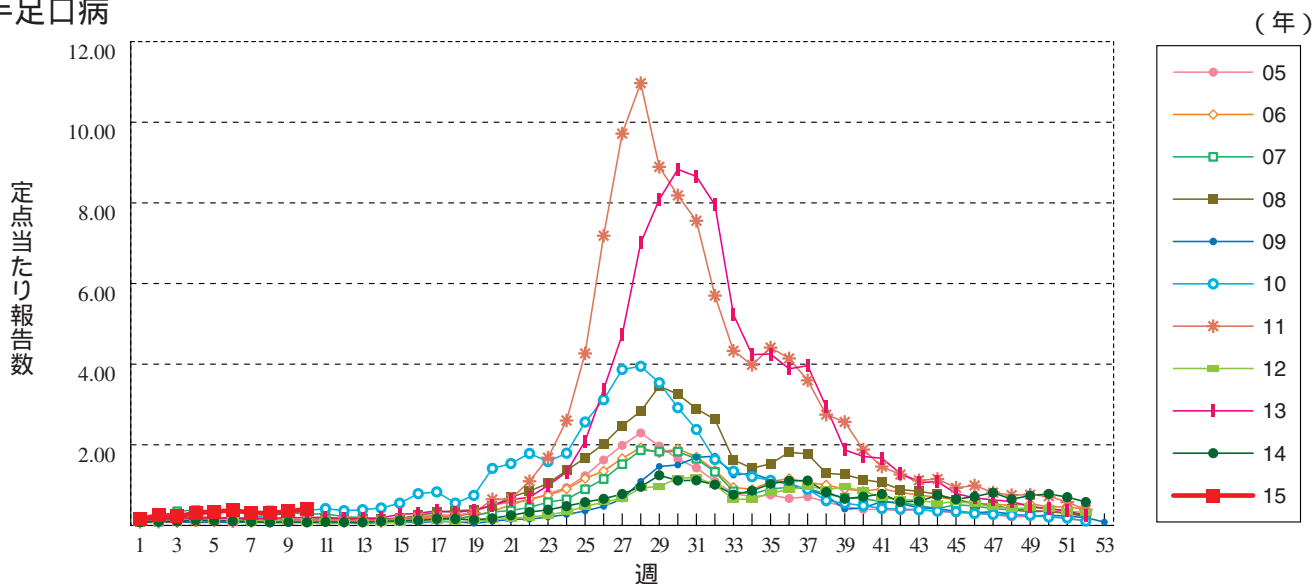
感染性胃腸炎



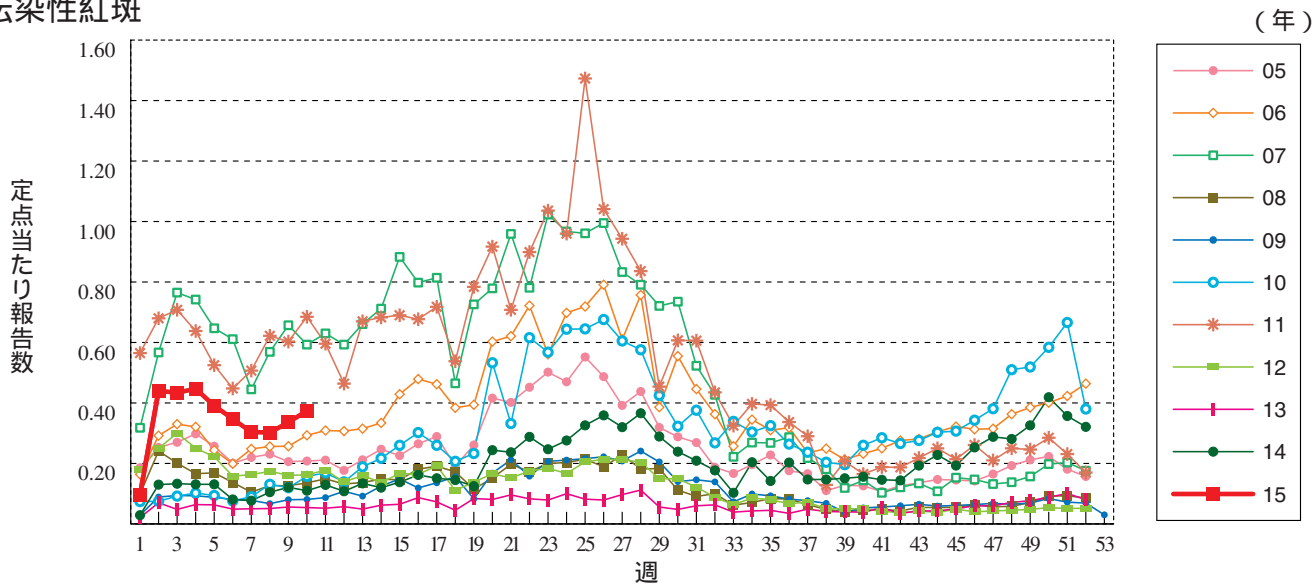
水痘



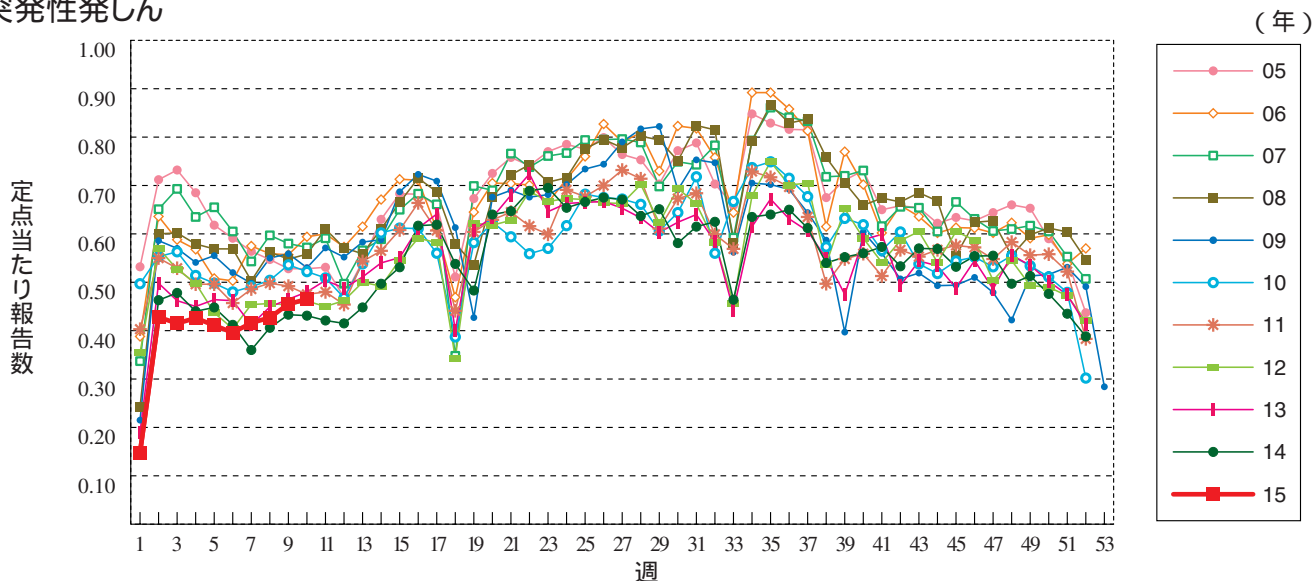
手足口病



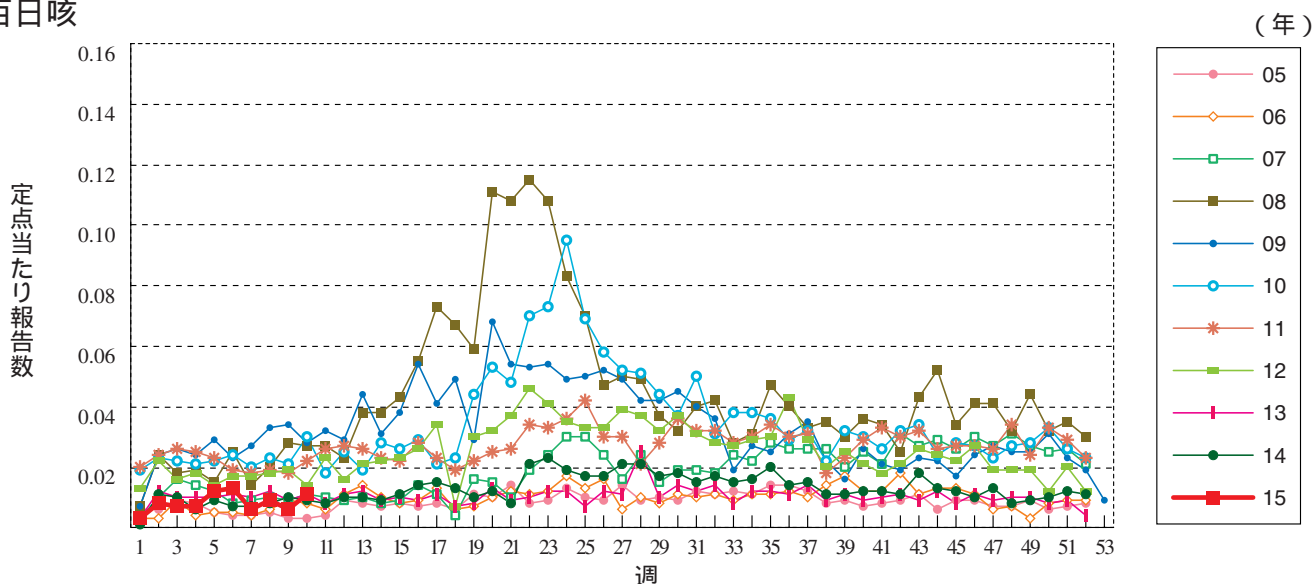
伝染性紅斑



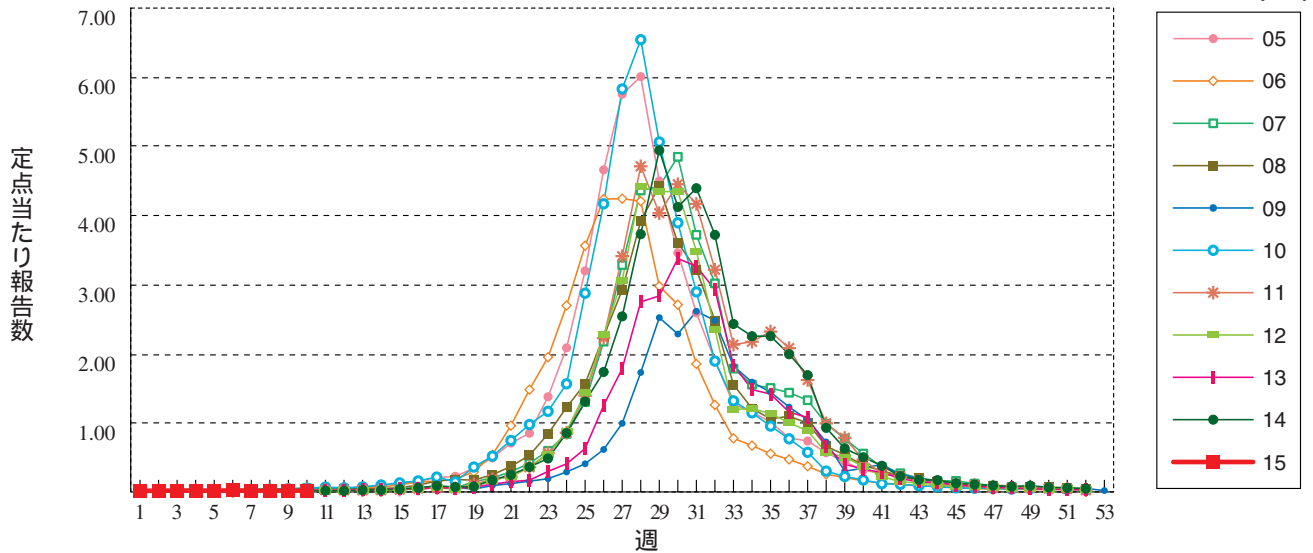
突発性発しん



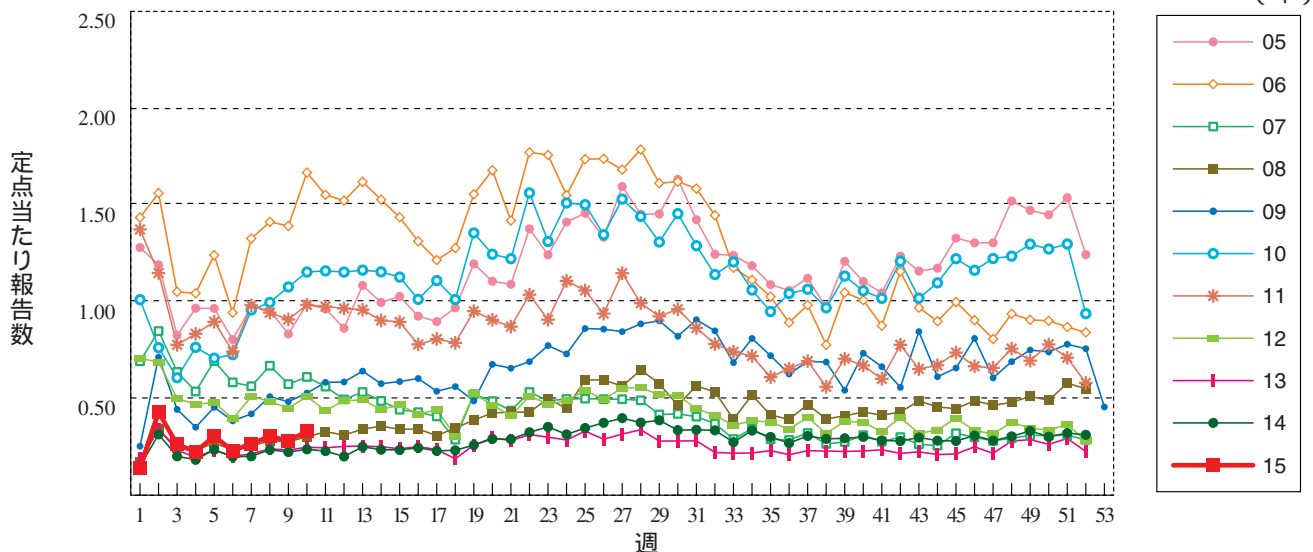
百日咳



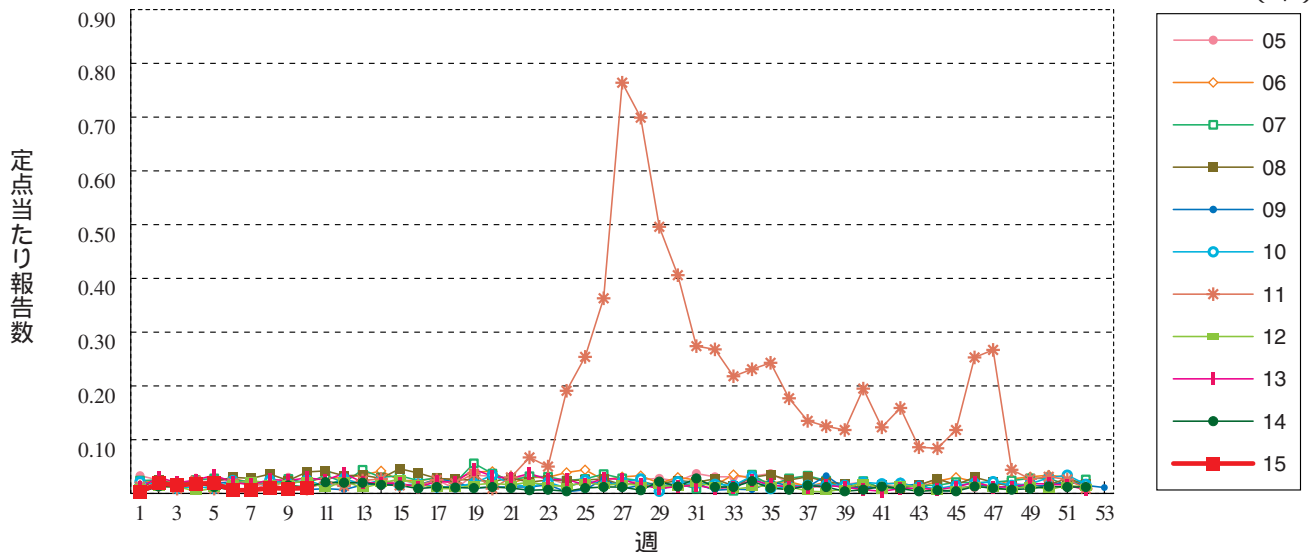
ヘルパンギーナ



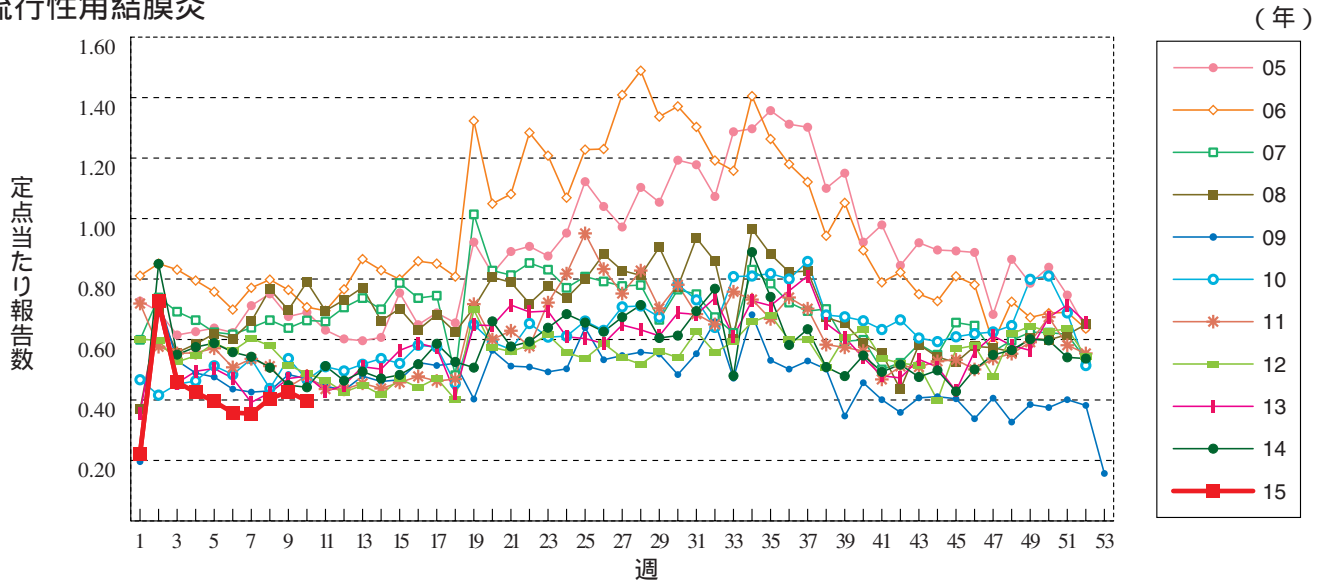
流行性耳下腺炎



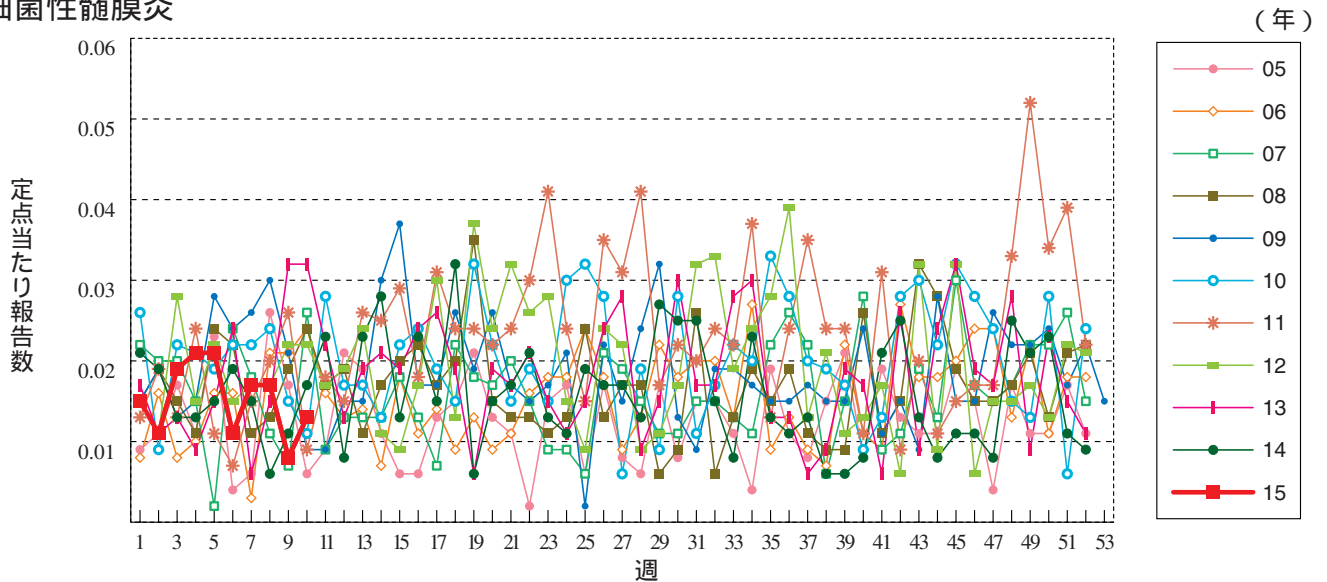
急性出血性結膜炎



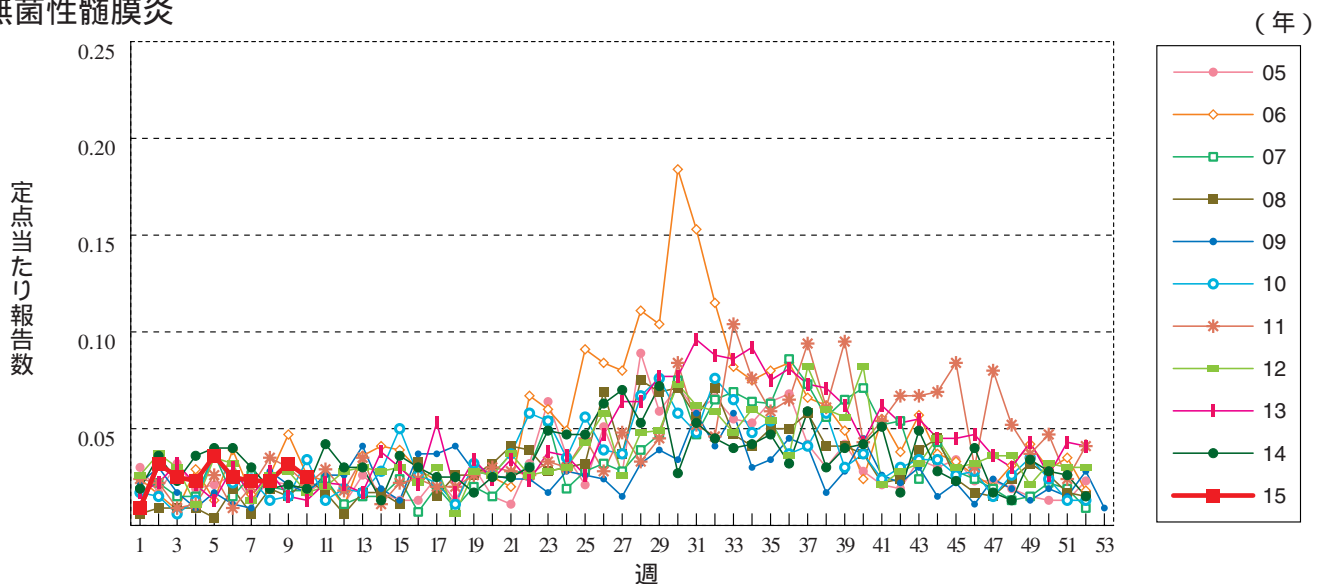
流行性角結膜炎



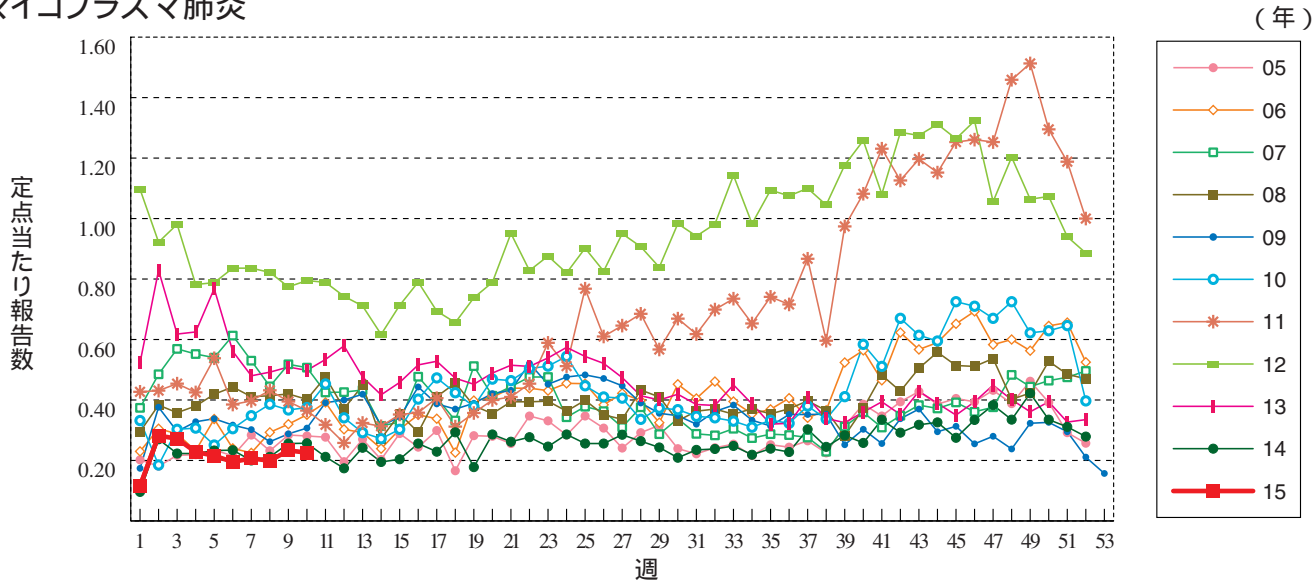
細菌性髄膜炎



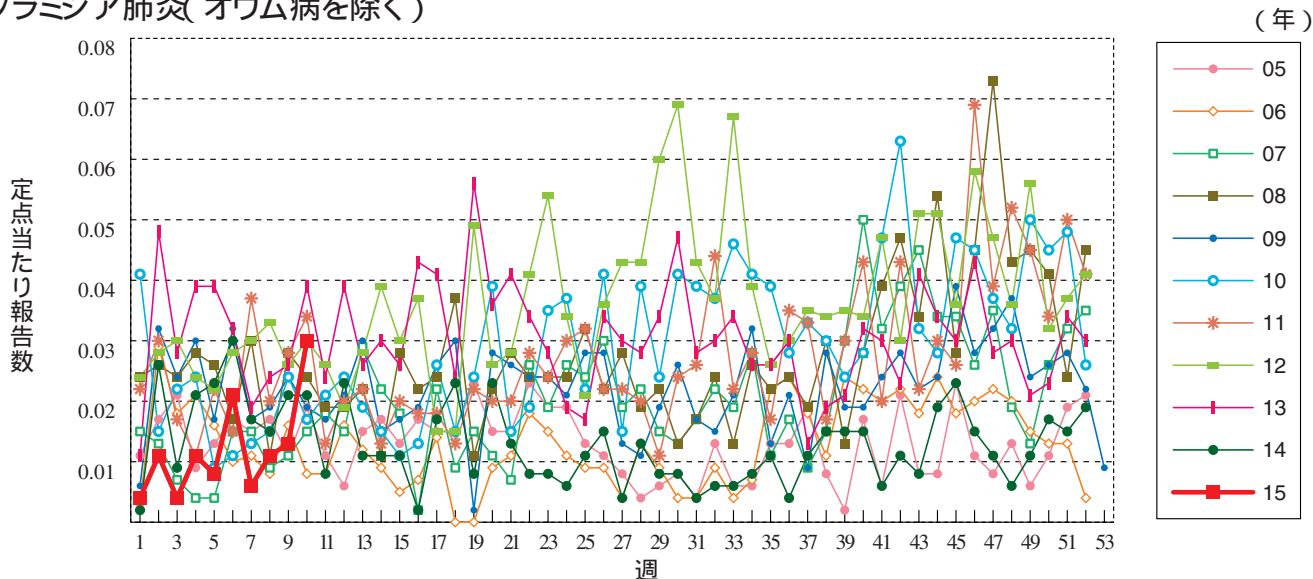
無菌性髄膜炎



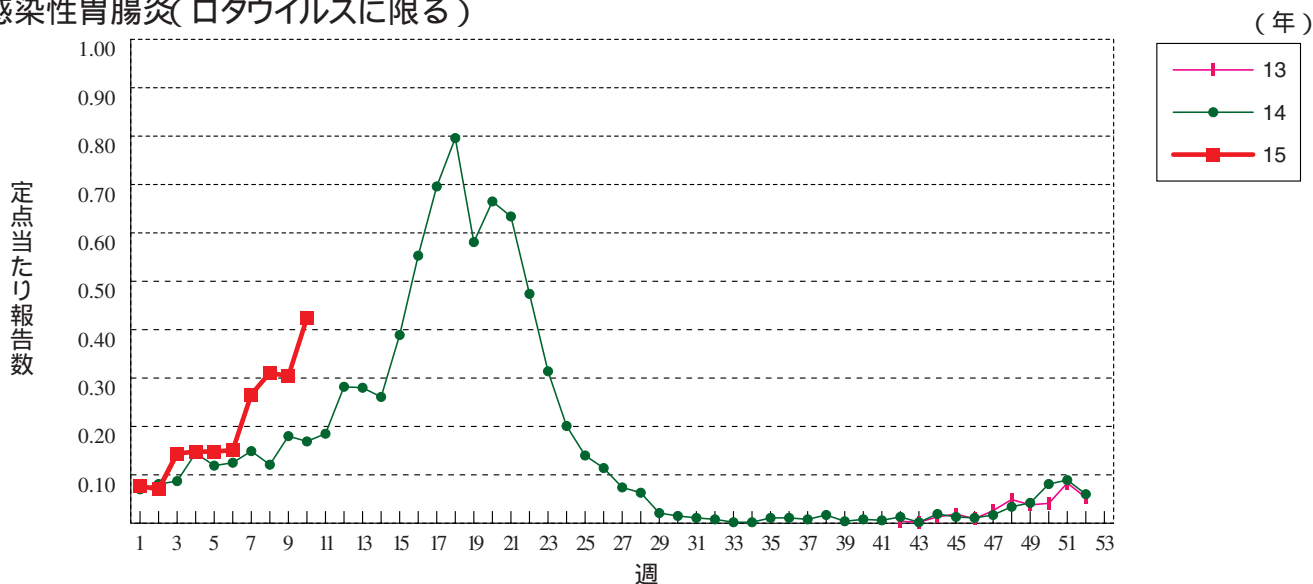
マイコプラズマ肺炎



クラミジア肺炎(オウム病を除く)

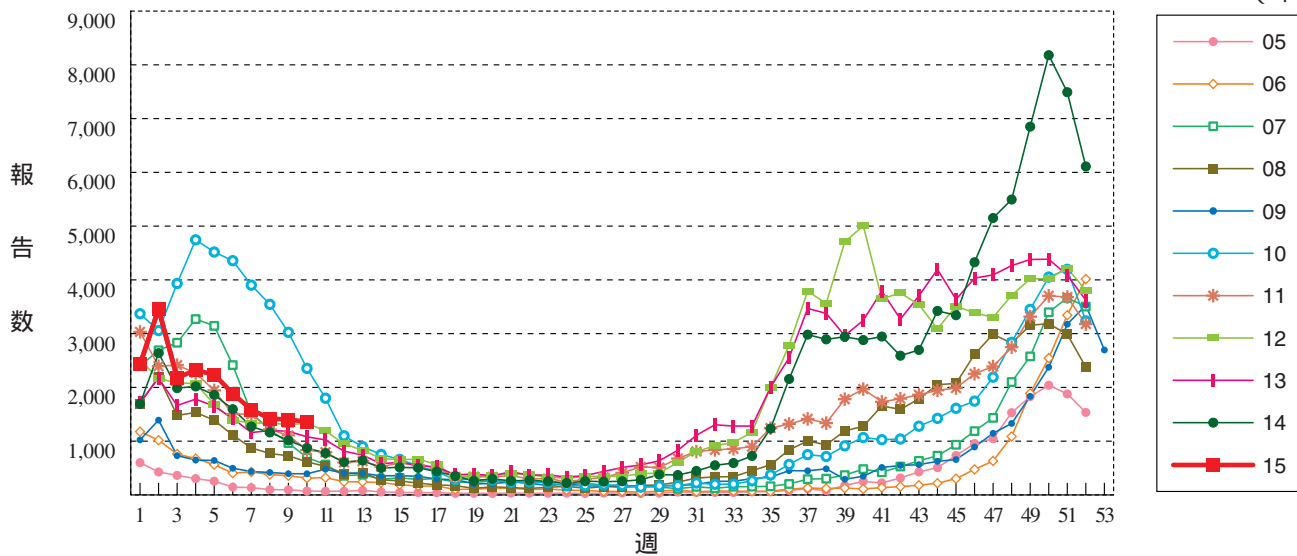


感染性胃腸炎(ロタウイルスに限る)



RSウイルス感染症 定点当たり報告数ではなく、報告数を示しています。

(年)





10週のデータ

注) 表中の報告数は3月11日集計分であり、その後の報告は次週以降の累積に反映されます。
 新型インフルエンザは掲載していません。

報告数・累積報告数、疾病・都道府県別

2015年10週

	エボラ出血熱		クリミア・コンゴ出血熱		痘 そう		南米出血熱		ペ ス ト		マールブルグ病		ラッサ熱		急性灰白髄炎		結 核	
	報告数	累積	報告数	累積	報告数	累積	報告数	累積	報告数	累積	報告数	累積	報告数	累積	報告数	累積	報告数	累積
総 数	-	-	-	-	-	-	-	-	-	-	-	-	-	-	-	-	367	4024
北海道	-	-	-	-	-	-	-	-	-	-	-	-	-	-	-	-	37	159
青森県	-	-	-	-	-	-	-	-	-	-	-	-	-	-	-	-	6	59
岩手県	-	-	-	-	-	-	-	-	-	-	-	-	-	-	-	-	1	30
宮城県	-	-	-	-	-	-	-	-	-	-	-	-	-	-	-	-	7	55
秋田県	-	-	-	-	-	-	-	-	-	-	-	-	-	-	-	-	-	22
山形県	-	-	-	-	-	-	-	-	-	-	-	-	-	-	-	-	1	27
福島県	-	-	-	-	-	-	-	-	-	-	-	-	-	-	-	-	7	55
茨城県	-	-	-	-	-	-	-	-	-	-	-	-	-	-	-	-	5	96
栃木県	-	-	-	-	-	-	-	-	-	-	-	-	-	-	-	-	3	47
群馬県	-	-	-	-	-	-	-	-	-	-	-	-	-	-	-	-	4	34
埼玉県	-	-	-	-	-	-	-	-	-	-	-	-	-	-	-	-	2	167
千葉県	-	-	-	-	-	-	-	-	-	-	-	-	-	-	-	-	21	201
東京都	-	-	-	-	-	-	-	-	-	-	-	-	-	-	-	-	59	583
神奈川県	-	-	-	-	-	-	-	-	-	-	-	-	-	-	-	-	22	295
新潟県	-	-	-	-	-	-	-	-	-	-	-	-	-	-	-	-	8	79
富山県	-	-	-	-	-	-	-	-	-	-	-	-	-	-	-	-	5	34
石川県	-	-	-	-	-	-	-	-	-	-	-	-	-	-	-	-	4	42
福井県	-	-	-	-	-	-	-	-	-	-	-	-	-	-	-	-	1	16
山梨県	-	-	-	-	-	-	-	-	-	-	-	-	-	-	-	-	-	15
長野県	-	-	-	-	-	-	-	-	-	-	-	-	-	-	-	-	3	51
岐阜県	-	-	-	-	-	-	-	-	-	-	-	-	-	-	-	-	7	71
静岡県	-	-	-	-	-	-	-	-	-	-	-	-	-	-	-	-	7	65
愛知県	-	-	-	-	-	-	-	-	-	-	-	-	-	-	-	-	32	283
三重県	-	-	-	-	-	-	-	-	-	-	-	-	-	-	-	-	2	59
滋賀県	-	-	-	-	-	-	-	-	-	-	-	-	-	-	-	-	3	46
京都府	-	-	-	-	-	-	-	-	-	-	-	-	-	-	-	-	1	71
大阪府	-	-	-	-	-	-	-	-	-	-	-	-	-	-	-	-	25	287
兵庫県	-	-	-	-	-	-	-	-	-	-	-	-	-	-	-	-	25	188
奈良県	-	-	-	-	-	-	-	-	-	-	-	-	-	-	-	-	1	48
和歌山県	-	-	-	-	-	-	-	-	-	-	-	-	-	-	-	-	3	33
鳥取県	-	-	-	-	-	-	-	-	-	-	-	-	-	-	-	-	-	11
島根県	-	-	-	-	-	-	-	-	-	-	-	-	-	-	-	-	-	11
岡山県	-	-	-	-	-	-	-	-	-	-	-	-	-	-	-	-	5	51
広島県	-	-	-	-	-	-	-	-	-	-	-	-	-	-	-	-	11	63
山口県	-	-	-	-	-	-	-	-	-	-	-	-	-	-	-	-	4	32
徳島県	-	-	-	-	-	-	-	-	-	-	-	-	-	-	-	-	5	27
香川県	-	-	-	-	-	-	-	-	-	-	-	-	-	-	-	-	-	26
愛媛県	-	-	-	-	-	-	-	-	-	-	-	-	-	-	-	-	2	40
高知県	-	-	-	-	-	-	-	-	-	-	-	-	-	-	-	-	2	31
福岡県	-	-	-	-	-	-	-	-	-	-	-	-	-	-	-	-	12	175
佐賀県	-	-	-	-	-	-	-	-	-	-	-	-	-	-	-	-	2	22
長崎県	-	-	-	-	-	-	-	-	-	-	-	-	-	-	-	-	4	46
熊本県	-	-	-	-	-	-	-	-	-	-	-	-	-	-	-	-	1	61
大分県	-	-	-	-	-	-	-	-	-	-	-	-	-	-	-	-	7	47
宮崎県	-	-	-	-	-	-	-	-	-	-	-	-	-	-	-	-	2	47
鹿児島県	-	-	-	-	-	-	-	-	-	-	-	-	-	-	-	-	8	65
沖縄県	-	-	-	-	-	-	-	-	-	-	-	-	-	-	-	-	-	51

*病原体がSARSコロナウイルスであるものに限る。
 **病原体がMERSコロナウイルスであるものに限る。2014年7月26日より届出対象疾患となりました。
 ***2013年5月6日より届出対象疾患となりました。

報告数・累積報告数, 疾病・都道府県別

2015年10週

	ジフテリア		重症急性 呼吸器症候群*		中東呼吸器 症候群**		鳥インフル エンザ(H5N1)		鳥インフル エンザ(H7N9)***		コレラ		細菌性赤痢		腸管出血性 大腸菌感染症		腸チフス	
	報告数	累積	報告数	累積	報告数	累積	報告数	累積	報告数	累積	報告数	累積	報告数	累積	報告数	累積	報告数	累積
総数	-	-	-	-	-	-	-	-	-	-	2	2	22	21	190	-	6	
北海道	-	-	-	-	-	-	-	-	-	-	-	-	-	8	41	-	-	
青森県	-	-	-	-	-	-	-	-	-	-	-	-	-	1	2	-	-	
岩手県	-	-	-	-	-	-	-	-	-	-	-	-	-	-	1	-	-	
宮城県	-	-	-	-	-	-	-	-	-	-	1	-	-	-	3	-	-	
秋田県	-	-	-	-	-	-	-	-	-	-	-	-	-	-	-	-	-	
山形県	-	-	-	-	-	-	-	-	-	-	-	-	-	-	1	-	-	
福島県	-	-	-	-	-	-	-	-	-	-	1	-	1	-	4	-	-	
茨城県	-	-	-	-	-	-	-	-	-	-	-	-	2	-	1	-	-	
栃木県	-	-	-	-	-	-	-	-	-	-	-	-	-	-	-	-	-	
群馬県	-	-	-	-	-	-	-	-	-	-	-	-	-	1	1	-	-	
埼玉県	-	-	-	-	-	-	-	-	-	-	-	1	1	-	6	-	-	
千葉県	-	-	-	-	-	-	-	-	-	-	-	-	1	1	5	-	-	
東京都	-	-	-	-	-	-	-	-	-	-	-	-	8	1	9	-	2	
神奈川県	-	-	-	-	-	-	-	-	-	-	-	1	2	1	8	-	2	
新潟県	-	-	-	-	-	-	-	-	-	-	-	-	2	-	-	-	-	
富山県	-	-	-	-	-	-	-	-	-	-	-	-	-	-	-	-	-	
石川県	-	-	-	-	-	-	-	-	-	-	-	-	-	-	2	-	-	
福井県	-	-	-	-	-	-	-	-	-	-	-	-	-	-	-	-	-	
山梨県	-	-	-	-	-	-	-	-	-	-	-	-	-	-	-	-	-	
長野県	-	-	-	-	-	-	-	-	-	-	-	-	1	-	16	-	-	
岐阜県	-	-	-	-	-	-	-	-	-	-	-	-	-	-	-	-	-	
静岡県	-	-	-	-	-	-	-	-	-	-	-	-	1	-	-	-	-	
愛知県	-	-	-	-	-	-	-	-	-	-	-	-	-	2	3	-	1	
三重県	-	-	-	-	-	-	-	-	-	-	-	-	-	-	4	-	-	
滋賀県	-	-	-	-	-	-	-	-	-	-	-	-	-	-	2	-	-	
京都府	-	-	-	-	-	-	-	-	-	-	-	-	-	-	1	-	-	
大阪府	-	-	-	-	-	-	-	-	-	-	-	-	1	2	39	-	-	
兵庫県	-	-	-	-	-	-	-	-	-	-	-	-	-	1	7	-	-	
奈良県	-	-	-	-	-	-	-	-	-	-	-	-	-	-	-	-	-	
和歌山県	-	-	-	-	-	-	-	-	-	-	-	-	-	-	-	-	-	
鳥取県	-	-	-	-	-	-	-	-	-	-	-	-	-	-	-	-	-	
島根県	-	-	-	-	-	-	-	-	-	-	-	-	-	-	-	-	-	
岡山県	-	-	-	-	-	-	-	-	-	-	-	-	-	-	2	-	-	
広島県	-	-	-	-	-	-	-	-	-	-	-	-	-	-	-	-	1	
山口県	-	-	-	-	-	-	-	-	-	-	-	-	-	1	1	-	-	
徳島県	-	-	-	-	-	-	-	-	-	-	-	-	-	-	-	-	-	
香川県	-	-	-	-	-	-	-	-	-	-	-	-	-	-	1	-	-	
愛媛県	-	-	-	-	-	-	-	-	-	-	-	-	-	-	-	-	-	
高知県	-	-	-	-	-	-	-	-	-	-	-	-	-	-	-	-	-	
福岡県	-	-	-	-	-	-	-	-	-	-	-	-	2	1	14	-	-	
佐賀県	-	-	-	-	-	-	-	-	-	-	-	-	-	-	8	-	-	
長崎県	-	-	-	-	-	-	-	-	-	-	-	-	-	-	1	-	-	
熊本県	-	-	-	-	-	-	-	-	-	-	-	-	-	-	2	-	-	
大分県	-	-	-	-	-	-	-	-	-	-	-	-	-	-	-	-	-	
宮崎県	-	-	-	-	-	-	-	-	-	-	-	-	-	-	1	-	-	
鹿児島県	-	-	-	-	-	-	-	-	-	-	-	-	-	1	3	-	-	
沖縄県	-	-	-	-	-	-	-	-	-	-	-	-	-	-	1	-	-	

報告数・累積報告数, 疾病・都道府県別

2015年10週

	パラチフス		E型肝炎		ウエストナイル熱		A型肝炎		エキノコックス症		黄熱		オウム病		オムスク出血熱		回帰熱	
	報告数	累積	報告数	累積	報告数	累積	報告数	累積	報告数	累積	報告数	累積	報告数	累積	報告数	累積	報告数	累積
総数	-	6	3	35	-	-	7	66	1	4	-	-	-	3	-	-	-	-
北海道	-	-	-	10	-	-	-	1	-	1	-	-	-	-	-	-	-	-
青森県	-	-	-	-	-	-	-	-	-	-	-	-	-	-	-	-	-	-
岩手県	-	-	-	-	-	-	1	1	-	-	-	-	-	-	-	-	-	-
宮城県	-	-	-	-	-	-	-	-	-	-	-	-	-	-	-	-	-	-
秋田県	-	-	-	-	-	-	2	5	-	-	-	-	-	-	-	-	-	-
山形県	-	-	-	-	-	-	-	-	-	-	-	-	-	-	-	-	-	-
福島県	-	-	-	1	-	-	-	-	-	-	-	-	-	-	-	-	-	-
茨城県	-	-	-	2	-	-	-	1	-	-	-	-	-	-	-	-	-	-
栃木県	-	-	-	-	-	-	-	-	-	-	-	-	-	-	-	-	-	-
群馬県	-	-	-	1	-	-	1	3	-	-	-	-	-	-	-	-	-	-
埼玉県	-	1	-	1	-	-	-	3	-	-	-	-	-	1	-	-	-	-
千葉県	-	-	-	4	-	-	-	2	-	1	-	-	-	-	-	-	-	-
東京都	-	2	2	6	-	-	-	6	-	1	-	-	-	-	-	-	-	-
神奈川県	-	3	1	1	-	-	-	4	-	-	-	-	-	-	-	-	-	-
新潟県	-	-	-	2	-	-	-	1	-	-	-	-	-	-	-	-	-	-
富山県	-	-	-	-	-	-	-	-	-	-	-	-	-	-	-	-	-	-
石川県	-	-	-	1	-	-	-	-	-	-	-	-	-	-	-	-	-	-
福井県	-	-	-	-	-	-	-	-	1	1	-	-	-	-	-	-	-	-
山梨県	-	-	-	-	-	-	-	4	-	-	-	-	-	-	-	-	-	-
長野県	-	-	-	-	-	-	1	2	-	-	-	-	-	-	-	-	-	-
岐阜県	-	-	-	-	-	-	-	-	-	-	-	-	-	-	-	-	-	-
静岡県	-	-	-	2	-	-	-	2	-	-	-	-	-	-	-	-	-	-
愛知県	-	-	-	1	-	-	-	1	-	-	-	-	-	-	-	-	-	-
三重県	-	-	-	-	-	-	-	1	-	-	-	-	-	-	-	-	-	-
滋賀県	-	-	-	-	-	-	-	2	-	-	-	-	-	-	-	-	-	-
京都府	-	-	-	-	-	-	-	-	-	-	-	-	-	-	-	-	-	-
大阪府	-	-	-	-	-	-	-	9	-	-	-	-	-	-	-	-	-	-
兵庫県	-	-	-	1	-	-	1	2	-	-	-	-	-	-	-	-	-	-
奈良県	-	-	-	-	-	-	-	1	-	-	-	-	-	-	-	-	-	-
和歌山県	-	-	-	-	-	-	-	-	-	-	-	-	-	-	-	-	-	-
鳥取県	-	-	-	-	-	-	-	-	-	-	-	-	-	-	-	-	-	-
島根県	-	-	-	-	-	-	-	-	-	-	-	-	-	-	-	-	-	-
岡山県	-	-	-	-	-	-	-	2	-	-	-	-	-	1	-	-	-	-
広島県	-	-	-	-	-	-	-	4	-	-	-	-	-	-	-	-	-	-
山口県	-	-	-	-	-	-	-	1	-	-	-	-	-	-	-	-	-	-
徳島県	-	-	-	-	-	-	-	-	-	-	-	-	-	-	-	-	-	-
香川県	-	-	-	-	-	-	-	1	-	-	-	-	-	-	-	-	-	-
愛媛県	-	-	-	1	-	-	1	3	-	-	-	-	-	-	-	-	-	-
高知県	-	-	-	-	-	-	-	2	-	-	-	-	-	-	-	-	-	-
福岡県	-	-	-	-	-	-	-	-	-	-	-	-	-	1	-	-	-	-
佐賀県	-	-	-	1	-	-	-	-	-	-	-	-	-	-	-	-	-	-
長崎県	-	-	-	-	-	-	-	-	-	-	-	-	-	-	-	-	-	-
熊本県	-	-	-	-	-	-	-	-	-	-	-	-	-	-	-	-	-	-
大分県	-	-	-	-	-	-	-	1	-	-	-	-	-	-	-	-	-	-
宮崎県	-	-	-	-	-	-	-	-	-	-	-	-	-	-	-	-	-	-
鹿児島県	-	-	-	-	-	-	-	1	-	-	-	-	-	-	-	-	-	-
沖縄県	-	-	-	-	-	-	-	-	-	-	-	-	-	-	-	-	-	-

*2013年3月4日より届出対象疾患となりました。

報告数・累積報告数, 疾病・都道府県別

2015年10週

	キャサナル 森林病		Q 熱		狂犬病		コクシジ オイデス症		サル痘		重症熱性血小板 減少症候群*		腎症候性出血熱		西部ウマ脳炎		ダニ媒介脳炎	
	報告数	累積	報告数	累積	報告数	累積	報告数	累積	報告数	累積	報告数	累積	報告数	累積	報告数	累積	報告数	累積
総 数	-	-	-	-	-	-	-	-	-	-	1	-	-	-	-	-	-	-
北海道	-	-	-	-	-	-	-	-	-	-	-	-	-	-	-	-	-	-
青森県	-	-	-	-	-	-	-	-	-	-	-	-	-	-	-	-	-	-
岩手県	-	-	-	-	-	-	-	-	-	-	-	-	-	-	-	-	-	-
宮城県	-	-	-	-	-	-	-	-	-	-	-	-	-	-	-	-	-	-
秋田県	-	-	-	-	-	-	-	-	-	-	-	-	-	-	-	-	-	-
山形県	-	-	-	-	-	-	-	-	-	-	-	-	-	-	-	-	-	-
福島県	-	-	-	-	-	-	-	-	-	-	-	-	-	-	-	-	-	-
茨城県	-	-	-	-	-	-	-	-	-	-	-	-	-	-	-	-	-	-
栃木県	-	-	-	-	-	-	-	-	-	-	-	-	-	-	-	-	-	-
群馬県	-	-	-	-	-	-	-	-	-	-	-	-	-	-	-	-	-	-
埼玉県	-	-	-	-	-	-	-	-	-	-	-	-	-	-	-	-	-	-
千葉県	-	-	-	-	-	-	-	-	-	-	-	-	-	-	-	-	-	-
東京都	-	-	-	-	-	-	-	-	-	-	-	-	-	-	-	-	-	-
神奈川県	-	-	-	-	-	-	-	-	-	-	-	-	-	-	-	-	-	-
新潟県	-	-	-	-	-	-	-	-	-	-	-	-	-	-	-	-	-	-
富山県	-	-	-	-	-	-	-	-	-	-	-	-	-	-	-	-	-	-
石川県	-	-	-	-	-	-	-	-	-	-	-	-	-	-	-	-	-	-
福井県	-	-	-	-	-	-	-	-	-	-	-	-	-	-	-	-	-	-
山梨県	-	-	-	-	-	-	-	-	-	-	-	-	-	-	-	-	-	-
長野県	-	-	-	-	-	-	-	-	-	-	-	-	-	-	-	-	-	-
岐阜県	-	-	-	-	-	-	-	-	-	-	-	-	-	-	-	-	-	-
静岡県	-	-	-	-	-	-	-	-	-	-	-	-	-	-	-	-	-	-
愛知県	-	-	-	-	-	-	-	-	-	-	-	-	-	-	-	-	-	-
三重県	-	-	-	-	-	-	-	-	-	-	-	-	-	-	-	-	-	-
滋賀県	-	-	-	-	-	-	-	-	-	-	-	-	-	-	-	-	-	-
京都府	-	-	-	-	-	-	-	-	-	-	-	-	-	-	-	-	-	-
大阪府	-	-	-	-	-	-	-	-	-	-	-	-	-	-	-	-	-	-
兵庫県	-	-	-	-	-	-	-	-	-	-	-	-	-	-	-	-	-	-
奈良県	-	-	-	-	-	-	-	-	-	-	-	-	-	-	-	-	-	-
和歌山県	-	-	-	-	-	-	-	-	-	-	-	-	-	-	-	-	-	-
鳥取県	-	-	-	-	-	-	-	-	-	-	-	-	-	-	-	-	-	-
島根県	-	-	-	-	-	-	-	-	-	-	-	-	-	-	-	-	-	-
岡山県	-	-	-	-	-	-	-	-	-	-	-	-	-	-	-	-	-	-
広島県	-	-	-	-	-	-	-	-	-	-	-	-	-	-	-	-	-	-
山口県	-	-	-	-	-	-	-	-	-	-	-	-	-	-	-	-	-	-
徳島県	-	-	-	-	-	-	-	-	-	-	-	-	-	-	-	-	-	-
香川県	-	-	-	-	-	-	-	-	-	-	-	-	-	-	-	-	-	-
愛媛県	-	-	-	-	-	-	-	-	-	-	-	-	-	-	-	-	-	-
高知県	-	-	-	-	-	-	-	-	-	-	-	-	-	-	-	-	-	-
福岡県	-	-	-	-	-	-	-	-	-	-	-	-	-	-	-	-	-	-
佐賀県	-	-	-	-	-	-	-	-	-	-	-	-	-	-	-	-	-	-
長崎県	-	-	-	-	-	-	-	-	-	-	-	-	-	-	-	-	-	-
熊本県	-	-	-	-	-	-	-	-	-	-	-	-	-	-	-	-	-	-
大分県	-	-	-	-	-	-	-	-	-	-	1	-	-	-	-	-	-	-
宮崎県	-	-	-	-	-	-	-	-	-	-	-	-	-	-	-	-	-	-
鹿児島県	-	-	-	-	-	-	-	-	-	-	-	-	-	-	-	-	-	-
沖縄県	-	-	-	-	-	-	-	-	-	-	-	-	-	-	-	-	-	-

*鳥インフルエンザ H5N1及びH7N9 を除く。

報告数・累積報告数, 疾病・都道府県別

2015年10週

	炭 疽		チクングニア熱		つつが虫病		デング熱		東部ウマ脳炎		鳥インフルエンザ*		ニパウイルス感染症		日本紅斑熱		日本脳炎	
	報告数	累積	報告数	累積	報告数	累積	報告数	累積	報告数	累積	報告数	累積	報告数	累積	報告数	累積	報告数	累積
総 数	-	-	-	2	-	17	2	35	-	-	-	-	-	-	-	1	-	-
北海道	-	-	-	-	-	-	-	1	-	-	-	-	-	-	-	-	-	-
青森県	-	-	-	-	-	-	-	-	-	-	-	-	-	-	-	-	-	-
岩手県	-	-	-	-	-	-	-	-	-	-	-	-	-	-	-	-	-	-
宮城県	-	-	-	-	-	-	-	-	-	-	-	-	-	-	-	-	-	-
秋田県	-	-	-	-	-	-	-	-	-	-	-	-	-	-	-	-	-	-
山形県	-	-	-	-	-	-	-	-	-	-	-	-	-	-	-	-	-	-
福島県	-	-	-	-	-	-	-	1	-	-	-	-	-	-	-	-	-	-
茨城県	-	-	-	-	-	1	-	-	-	-	-	-	-	-	-	-	-	-
栃木県	-	-	-	-	-	-	-	-	-	-	-	-	-	-	-	-	-	-
群馬県	-	-	-	-	-	-	-	-	-	-	-	-	-	-	-	-	-	-
埼玉県	-	-	-	-	-	-	-	1	-	-	-	-	-	-	-	-	-	-
千葉県	-	-	-	-	-	2	-	-	-	-	-	-	-	-	-	-	-	-
東京都	-	-	-	2	-	-	1	11	-	-	-	-	-	-	-	-	-	-
神奈川県	-	-	-	-	-	2	-	4	-	-	-	-	-	-	-	-	-	-
新潟県	-	-	-	-	-	-	-	-	-	-	-	-	-	-	-	-	-	-
富山県	-	-	-	-	-	-	-	-	-	-	-	-	-	-	-	-	-	-
石川県	-	-	-	-	-	-	-	-	-	-	-	-	-	-	-	-	-	-
福井県	-	-	-	-	-	-	-	-	-	-	-	-	-	-	-	-	-	-
山梨県	-	-	-	-	-	-	-	-	-	-	-	-	-	-	-	-	-	-
長野県	-	-	-	-	-	-	-	1	-	-	-	-	-	-	-	-	-	-
岐阜県	-	-	-	-	-	-	-	2	-	-	-	-	-	-	-	-	-	-
静岡県	-	-	-	-	-	-	-	2	-	-	-	-	-	-	-	-	-	-
愛知県	-	-	-	-	-	-	-	5	-	-	-	-	-	-	-	-	-	-
三重県	-	-	-	-	-	-	-	-	-	-	-	-	-	-	-	-	-	-
滋賀県	-	-	-	-	-	-	-	-	-	-	-	-	-	-	-	-	-	-
京都府	-	-	-	-	-	-	-	-	-	-	-	-	-	-	-	1	-	-
大阪府	-	-	-	-	-	-	-	1	-	-	-	-	-	-	-	-	-	-
兵庫県	-	-	-	-	-	-	-	1	-	-	-	-	-	-	-	-	-	-
奈良県	-	-	-	-	-	-	1	1	-	-	-	-	-	-	-	-	-	-
和歌山県	-	-	-	-	-	2	-	-	-	-	-	-	-	-	-	-	-	-
鳥取県	-	-	-	-	-	-	-	-	-	-	-	-	-	-	-	-	-	-
島根県	-	-	-	-	-	-	-	-	-	-	-	-	-	-	-	-	-	-
岡山県	-	-	-	-	-	-	-	-	-	-	-	-	-	-	-	-	-	-
広島県	-	-	-	-	-	-	-	-	-	-	-	-	-	-	-	-	-	-
山口県	-	-	-	-	-	-	-	-	-	-	-	-	-	-	-	-	-	-
徳島県	-	-	-	-	-	-	-	-	-	-	-	-	-	-	-	-	-	-
香川県	-	-	-	-	-	-	-	-	-	-	-	-	-	-	-	-	-	-
愛媛県	-	-	-	-	-	-	-	1	-	-	-	-	-	-	-	-	-	-
高知県	-	-	-	-	-	-	-	-	-	-	-	-	-	-	-	-	-	-
福岡県	-	-	-	-	-	-	-	1	-	-	-	-	-	-	-	-	-	-
佐賀県	-	-	-	-	-	-	-	-	-	-	-	-	-	-	-	-	-	-
長崎県	-	-	-	-	-	-	-	1	-	-	-	-	-	-	-	-	-	-
熊本県	-	-	-	-	-	-	-	-	-	-	-	-	-	-	-	-	-	-
大分県	-	-	-	-	-	-	-	1	-	-	-	-	-	-	-	-	-	-
宮崎県	-	-	-	-	-	3	-	-	-	-	-	-	-	-	-	-	-	-
鹿児島県	-	-	-	-	-	7	-	-	-	-	-	-	-	-	-	-	-	-
沖縄県	-	-	-	-	-	-	-	-	-	-	-	-	-	-	-	-	-	-

報告数・累積報告数, 疾病・都道府県別

2015年10週

	ハンタウイルス 肺症候群		Bウイルス病		鼻 疽		ブルセラ症		ベネズエラ ウマ脳炎		ヘンドラウイルス 感染症		発しんチフス		ポツリヌス症		マラリア	
	報告数	累積	報告数	累積	報告数	累積	報告数	累積	報告数	累積	報告数	累積	報告数	累積	報告数	累積	報告数	累積
総 数	-	-	-	-	-	-	2	-	-	-	-	-	-	-	-	-	-	1
北海道	-	-	-	-	-	-	-	-	-	-	-	-	-	-	-	-	-	-
青森県	-	-	-	-	-	-	-	-	-	-	-	-	-	-	-	-	-	-
岩手県	-	-	-	-	-	-	-	-	-	-	-	-	-	-	-	-	-	-
宮城県	-	-	-	-	-	-	-	-	-	-	-	-	-	-	-	-	-	-
秋田県	-	-	-	-	-	-	-	-	-	-	-	-	-	-	-	-	-	-
山形県	-	-	-	-	-	-	-	-	-	-	-	-	-	-	-	-	-	-
福島県	-	-	-	-	-	-	1	-	-	-	-	-	-	-	-	-	-	-
茨城県	-	-	-	-	-	-	-	-	-	-	-	-	-	-	-	-	-	-
栃木県	-	-	-	-	-	-	-	-	-	-	-	-	-	-	-	-	-	-
群馬県	-	-	-	-	-	-	-	-	-	-	-	-	-	-	-	-	-	-
埼玉県	-	-	-	-	-	-	-	-	-	-	-	-	-	-	-	-	-	-
千葉県	-	-	-	-	-	-	-	-	-	-	-	-	-	-	-	-	-	-
東京都	-	-	-	-	-	-	-	-	-	-	-	-	-	-	-	-	-	-
神奈川県	-	-	-	-	-	-	-	-	-	-	-	-	-	-	-	-	-	-
新潟県	-	-	-	-	-	-	-	-	-	-	-	-	-	-	-	-	-	-
富山県	-	-	-	-	-	-	-	-	-	-	-	-	-	-	-	-	-	-
石川県	-	-	-	-	-	-	-	-	-	-	-	-	-	-	-	-	-	-
福井県	-	-	-	-	-	-	-	-	-	-	-	-	-	-	-	-	-	-
山梨県	-	-	-	-	-	-	-	-	-	-	-	-	-	-	-	-	-	-
長野県	-	-	-	-	-	-	-	-	-	-	-	-	-	-	-	-	-	-
岐阜県	-	-	-	-	-	-	-	-	-	-	-	-	-	-	-	-	-	-
静岡県	-	-	-	-	-	-	-	-	-	-	-	-	-	-	-	-	-	-
愛知県	-	-	-	-	-	-	-	-	-	-	-	-	-	-	-	-	-	-
三重県	-	-	-	-	-	-	-	-	-	-	-	-	-	-	-	-	-	-
滋賀県	-	-	-	-	-	-	-	-	-	-	-	-	-	-	-	-	-	-
京都府	-	-	-	-	-	-	-	-	-	-	-	-	-	-	-	-	-	-
大阪府	-	-	-	-	-	-	-	-	-	-	-	-	-	-	-	-	-	-
兵庫県	-	-	-	-	-	-	-	-	-	-	-	-	-	-	-	-	-	-
奈良県	-	-	-	-	-	-	-	-	-	-	-	-	-	-	-	-	-	-
和歌山県	-	-	-	-	-	-	-	-	-	-	-	-	-	-	-	-	-	-
鳥取県	-	-	-	-	-	-	-	-	-	-	-	-	-	-	-	-	-	-
島根県	-	-	-	-	-	-	-	-	-	-	-	-	-	-	-	-	-	-
岡山県	-	-	-	-	-	-	-	-	-	-	-	-	-	-	-	-	-	-
広島県	-	-	-	-	-	-	-	-	-	-	-	-	-	-	-	-	-	-
山口県	-	-	-	-	-	-	-	-	-	-	-	-	-	-	-	-	-	-
徳島県	-	-	-	-	-	-	-	-	-	-	-	-	-	-	-	-	-	-
香川県	-	-	-	-	-	-	-	-	-	-	-	-	-	-	-	-	-	-
愛媛県	-	-	-	-	-	-	-	-	-	-	-	-	-	-	-	-	-	-
高知県	-	-	-	-	-	-	-	-	-	-	-	-	-	-	-	-	-	-
福岡県	-	-	-	-	-	-	-	-	-	-	-	-	-	-	-	-	-	-
佐賀県	-	-	-	-	-	-	-	-	-	-	-	-	-	-	-	-	-	-
長崎県	-	-	-	-	-	-	-	-	-	-	-	-	-	-	-	-	-	-
熊本県	-	-	-	-	-	-	-	-	-	-	-	-	-	-	-	-	-	-
大分県	-	-	-	-	-	-	-	-	-	-	-	-	-	-	-	-	-	-
宮崎県	-	-	-	-	-	-	-	-	-	-	-	-	-	-	-	-	-	1
鹿児島県	-	-	-	-	-	-	-	-	-	-	-	-	-	-	-	-	-	-
沖縄県	-	-	-	-	-	-	1	-	-	-	-	-	-	-	-	-	-	-

報告数・累積報告数, 疾病・都道府県別

2015年10週

	野 兎 病		ライム病		リッサウイルス感染症		リフトバレー熱		類 鼻 疽		レジオネラ症		レプトスピラ症		ロッキー山紅斑熱		アメーバ赤痢	
	報告数	累積	報告数	累積	報告数	累積	報告数	累積	報告数	累積	報告数	累積	報告数	累積	報告数	累積	報告数	累積
総 数	-	-	-	-	-	-	-	-	-	-	17	208	1	1	-	-	10	191
北海道	-	-	-	-	-	-	-	-	-	-	-	9	-	-	-	-	1	6
青森県	-	-	-	-	-	-	-	-	-	-	-	-	-	-	-	-	-	3
岩手県	-	-	-	-	-	-	-	-	-	-	-	-	-	-	-	-	-	-
宮城県	-	-	-	-	-	-	-	-	-	-	-	2	-	-	-	-	-	6
秋田県	-	-	-	-	-	-	-	-	-	-	-	2	-	-	-	-	1	2
山形県	-	-	-	-	-	-	-	-	-	-	-	1	-	-	-	-	-	4
福島県	-	-	-	-	-	-	-	-	-	-	1	4	-	-	-	-	-	7
茨城県	-	-	-	-	-	-	-	-	-	-	-	10	-	-	-	-	-	3
栃木県	-	-	-	-	-	-	-	-	-	-	-	3	-	-	-	-	-	2
群馬県	-	-	-	-	-	-	-	-	-	-	2	3	-	-	-	-	-	1
埼玉県	-	-	-	-	-	-	-	-	-	-	-	11	-	-	-	-	1	9
千葉県	-	-	-	-	-	-	-	-	-	-	-	7	-	-	-	-	-	9
東京都	-	-	-	-	-	-	-	-	-	-	4	16	1	1	-	-	1	36
神奈川県	-	-	-	-	-	-	-	-	-	-	-	23	-	-	-	-	1	20
新潟県	-	-	-	-	-	-	-	-	-	-	2	5	-	-	-	-	-	1
富山県	-	-	-	-	-	-	-	-	-	-	1	13	-	-	-	-	-	2
石川県	-	-	-	-	-	-	-	-	-	-	-	-	-	-	-	-	-	-
福井県	-	-	-	-	-	-	-	-	-	-	-	1	-	-	-	-	-	-
山梨県	-	-	-	-	-	-	-	-	-	-	-	3	-	-	-	-	-	2
長野県	-	-	-	-	-	-	-	-	-	-	1	8	-	-	-	-	-	5
岐阜県	-	-	-	-	-	-	-	-	-	-	-	2	-	-	-	-	-	3
静岡県	-	-	-	-	-	-	-	-	-	-	-	3	-	-	-	-	-	1
愛知県	-	-	-	-	-	-	-	-	-	-	-	13	-	-	-	-	1	11
三重県	-	-	-	-	-	-	-	-	-	-	-	5	-	-	-	-	-	1
滋賀県	-	-	-	-	-	-	-	-	-	-	-	3	-	-	-	-	-	1
京都府	-	-	-	-	-	-	-	-	-	-	-	6	-	-	-	-	-	3
大阪府	-	-	-	-	-	-	-	-	-	-	-	12	-	-	-	-	1	20
兵庫県	-	-	-	-	-	-	-	-	-	-	1	5	-	-	-	-	-	4
奈良県	-	-	-	-	-	-	-	-	-	-	-	-	-	-	-	-	-	3
和歌山県	-	-	-	-	-	-	-	-	-	-	-	-	-	-	-	-	-	-
鳥取県	-	-	-	-	-	-	-	-	-	-	-	-	-	-	-	-	-	-
島根県	-	-	-	-	-	-	-	-	-	-	-	2	-	-	-	-	-	-
岡山県	-	-	-	-	-	-	-	-	-	-	-	4	-	-	-	-	-	5
広島県	-	-	-	-	-	-	-	-	-	-	-	2	-	-	-	-	-	1
山口県	-	-	-	-	-	-	-	-	-	-	-	-	-	-	-	-	-	2
徳島県	-	-	-	-	-	-	-	-	-	-	-	-	-	-	-	-	-	-
香川県	-	-	-	-	-	-	-	-	-	-	1	6	-	-	-	-	-	-
愛媛県	-	-	-	-	-	-	-	-	-	-	1	4	-	-	-	-	-	-
高知県	-	-	-	-	-	-	-	-	-	-	-	-	-	-	-	-	-	1
福岡県	-	-	-	-	-	-	-	-	-	-	2	9	-	-	-	-	2	11
佐賀県	-	-	-	-	-	-	-	-	-	-	-	-	-	-	-	-	-	1
長崎県	-	-	-	-	-	-	-	-	-	-	-	3	-	-	-	-	1	1
熊本県	-	-	-	-	-	-	-	-	-	-	-	1	-	-	-	-	-	2
大分県	-	-	-	-	-	-	-	-	-	-	-	4	-	-	-	-	-	1
宮崎県	-	-	-	-	-	-	-	-	-	-	-	-	-	-	-	-	-	-
鹿児島県	-	-	-	-	-	-	-	-	-	-	1	2	-	-	-	-	-	1
沖縄県	-	-	-	-	-	-	-	-	-	-	-	1	-	-	-	-	-	-

*E型肝炎及びA型肝炎を除く。 **2014年9月19日より届出対象疾患となりました。
 ***ウエストナイル脳炎、西部ウマ脳炎、ダニ媒介脳炎、東部ウマ脳炎、日本脳炎、ペネズエラウマ脳炎及びリフトバレー熱を除く。
 ****2013年4月1日より届出対象疾患となりました。

報告数・累積報告数, 疾病・都道府県別

2015年10週

	ウイルス性肝炎*		カルバペナム耐性腸内細菌科細菌感染症**		急性脳炎***		クリプトスポリジウム症		クロイツフェルト・ヤコブ病		劇症型溶血性レンサ球菌感染症		後天性免疫不全症候群		ジアルジア症		侵襲性インフルエンザ菌感染症****	
	報告数	累積	報告数	累積	報告数	累積	報告数	累積	報告数	累積	報告数	累積	報告数	累積	報告数	累積	報告数	累積
総数	2	32	21	211	4	132	-	4	1	33	4	102	23	225	2	13	3	50
北海道	-	-	1	13	-	3	-	1	-	2	-	3	-	3	-	-	-	1
青森県	-	-	-	3	-	-	-	-	-	-	-	-	-	1	-	-	-	-
岩手県	-	-	-	-	-	-	-	-	-	-	-	1	-	2	-	-	-	1
宮城県	-	-	-	3	-	-	-	-	-	-	-	-	-	4	-	1	-	1
秋田県	-	-	-	2	-	2	-	-	1	-	1	-	-	-	-	-	-	1
山形県	-	-	-	-	-	-	-	-	-	-	-	1	-	-	-	-	-	-
福島県	-	-	-	4	-	3	-	-	-	-	1	1	2	-	-	-	-	1
茨城県	-	-	-	1	-	4	-	-	-	-	-	-	1	-	-	-	1	3
栃木県	-	-	-	-	-	3	-	-	-	-	-	1	1	4	-	-	-	-
群馬県	-	-	-	5	-	1	-	-	-	-	-	4	-	1	-	-	-	-
埼玉県	-	-	-	3	-	10	-	-	-	1	-	3	-	2	-	1	1	5
千葉県	1	3	-	3	1	13	-	-	-	-	-	4	1	11	-	1	-	2
東京都	-	7	5	24	1	14	-	2	-	4	1	15	6	65	-	1	-	4
神奈川県	1	3	-	12	-	10	-	1	1	1	-	9	4	20	-	1	-	-
新潟県	-	-	-	1	-	-	-	-	-	-	-	2	-	1	-	-	-	-
富山県	-	-	-	2	-	1	-	-	-	-	2	4	1	2	-	-	-	2
石川県	-	-	-	4	-	-	-	-	-	-	-	2	-	-	-	-	-	-
福井県	-	-	-	1	-	-	-	-	-	1	-	1	-	1	-	-	-	-
山梨県	-	-	-	-	-	-	-	-	-	1	-	1	-	1	-	-	-	1
長野県	-	-	-	6	-	4	-	-	-	-	-	1	-	1	-	-	-	2
岐阜県	-	1	-	4	-	-	-	-	-	-	-	-	1	4	-	-	-	2
静岡県	-	-	-	5	-	3	-	-	-	4	1	4	1	5	-	-	-	2
愛知県	-	1	-	9	-	9	-	-	-	1	-	2	-	22	1	1	-	3
三重県	-	1	2	7	-	2	-	-	-	1	-	-	1	1	-	-	-	-
滋賀県	-	-	-	4	-	3	-	-	-	-	-	1	1	2	-	-	-	-
京都府	-	1	2	6	-	1	-	-	-	1	-	1	-	2	-	-	-	-
大阪府	-	3	1	29	-	8	-	-	-	1	-	12	4	33	-	-	-	6
兵庫県	-	3	3	8	1	5	-	-	-	-	-	8	-	3	-	1	-	6
奈良県	-	-	-	2	-	-	-	-	-	1	-	1	-	2	-	-	-	-
和歌山県	-	-	-	-	-	-	-	-	-	1	-	-	-	-	-	1	-	-
鳥取県	-	-	-	-	-	-	-	-	-	-	-	-	-	1	-	-	-	-
島根県	-	-	-	2	-	-	-	-	-	1	-	2	-	-	-	-	-	-
岡山県	-	2	-	5	-	1	-	-	-	-	-	-	-	3	-	-	-	-
広島県	-	2	-	7	-	2	-	-	-	1	-	1	-	1	-	1	-	-
山口県	-	1	2	7	-	4	-	-	-	-	-	1	-	1	1	1	1	1
徳島県	-	-	-	-	-	-	-	-	-	-	-	-	-	1	-	-	-	-
香川県	-	-	-	1	-	1	-	-	-	-	-	-	-	2	-	-	-	-
愛媛県	-	2	-	-	-	-	-	-	-	1	-	2	-	1	-	-	-	-
高知県	-	-	-	4	-	-	-	-	-	-	-	-	1	1	-	-	-	1
福岡県	-	-	2	14	1	10	-	-	-	3	-	4	-	10	-	2	-	3
佐賀県	-	-	-	-	-	1	-	-	-	1	-	2	-	-	-	-	-	-
長崎県	-	-	3	7	-	2	-	-	-	2	-	1	-	1	-	-	-	-
熊本県	-	-	-	1	-	-	-	-	-	1	-	1	-	2	-	-	-	-
大分県	-	-	-	-	-	3	-	-	-	-	-	1	-	-	-	-	-	-
宮崎県	-	1	-	-	-	1	-	-	-	1	-	3	-	1	-	-	-	1
鹿児島県	-	-	-	2	-	6	-	-	-	-	-	1	-	-	-	-	-	-
沖縄県	-	1	-	-	-	2	-	-	-	1	-	-	-	4	-	1	-	1

*2013年4月1日より届出対象疾患となりました。
 **2014年9月19日より届出対象疾患となりました。

報告数・累積報告数, 疾病・都道府県別

2015年10週

	侵襲性髄膜炎菌感染症*		侵襲性肺炎球菌感染症*		水痘** (入院例に限る)		先天性風しん症候群		梅毒		播種性 クリプトコックス症**		破傷風		バンコマイシン耐性 黄色ブドウ球菌感染症		バンコマイシン耐性 腸球菌感染症	
	報告数	累積	報告数	累積	報告数	累積	報告数	累積	報告数	累積	報告数	累積	報告数	累積	報告数	累積	報告数	累積
総数	-	7	38	527	2	54	-	-	31	290	-	21	1	13	-	-	1	9
北海道	-	-	2	18	-	3	-	-	1	7	-	1	-	-	-	-	-	-
青森県	-	-	-	4	-	1	-	-	-	-	-	-	-	-	-	-	-	-
岩手県	-	-	-	3	-	-	-	-	-	-	-	-	1	-	-	-	-	-
宮城県	-	-	4	16	-	2	-	-	-	3	-	-	-	-	-	-	-	-
秋田県	-	-	-	-	-	1	-	-	-	-	-	-	-	-	-	-	-	-
山形県	-	-	-	6	-	-	-	-	-	1	-	-	-	-	-	-	-	-
福島県	-	-	-	6	-	-	-	-	1	3	-	-	-	-	-	-	-	-
茨城県	-	-	-	7	-	2	-	-	-	7	-	-	1	1	-	-	-	-
栃木県	-	-	1	9	-	-	-	-	-	4	-	1	-	-	-	-	-	-
群馬県	-	-	2	8	-	1	-	-	-	2	-	-	-	2	-	-	-	-
埼玉県	-	-	2	21	-	1	-	-	-	9	-	1	-	-	-	-	-	1
千葉県	-	-	2	25	-	2	-	-	2	8	-	1	-	-	-	-	-	1
東京都	-	2	8	68	-	7	-	-	17	119	-	1	-	-	-	-	-	-
神奈川県	-	2	-	44	-	7	-	-	-	20	-	1	-	1	-	-	-	2
新潟県	-	-	-	13	-	-	-	-	-	3	-	-	-	1	-	-	-	-
富山県	-	-	-	5	-	-	-	-	-	2	-	-	-	-	-	-	-	-
石川県	-	-	-	-	-	1	-	-	-	-	-	-	-	-	-	-	-	-
福井県	-	-	-	6	-	-	-	-	2	3	-	-	-	-	-	-	-	-
山梨県	-	-	-	-	-	-	-	-	-	-	-	-	-	-	-	-	-	-
長野県	-	-	1	10	-	2	-	-	-	-	-	3	-	-	-	-	-	-
岐阜県	-	2	-	12	-	1	-	-	-	1	-	-	-	-	-	-	-	-
静岡県	-	-	1	16	-	3	-	-	1	6	-	-	-	1	-	-	-	-
愛知県	-	-	6	46	-	3	-	-	1	9	-	2	-	-	-	-	-	-
三重県	-	-	-	6	-	-	-	-	-	2	-	-	-	-	-	-	-	-
滋賀県	-	-	3	7	-	-	-	-	-	1	-	-	-	1	-	-	-	-
京都府	-	1	2	11	-	-	-	-	1	6	-	-	-	-	-	-	-	-
大阪府	-	-	1	35	-	4	-	-	3	31	-	2	-	-	-	-	-	-
兵庫県	-	-	-	23	-	-	-	-	-	7	-	-	-	-	-	-	-	-
奈良県	-	-	-	4	-	1	-	-	-	1	-	-	-	-	-	-	-	-
和歌山県	-	-	1	3	-	-	-	-	-	1	-	2	-	-	-	-	-	-
鳥取県	-	-	-	-	-	-	-	-	-	1	-	-	-	-	-	-	-	-
島根県	-	-	-	1	-	1	-	-	-	-	-	-	-	-	-	-	-	-
岡山県	-	-	-	9	-	-	-	-	-	-	-	1	-	-	-	-	-	-
広島県	-	-	-	4	-	1	-	-	1	5	-	-	-	-	-	-	-	-
山口県	-	-	-	4	1	1	-	-	-	1	-	-	-	-	-	-	-	-
徳島県	-	-	-	2	-	-	-	-	-	-	-	-	-	-	-	-	-	-
香川県	-	-	-	1	-	1	-	-	-	2	-	-	-	1	-	-	-	-
愛媛県	-	-	-	2	-	-	-	-	-	2	-	-	-	-	-	-	-	-
高知県	-	-	-	3	-	-	-	-	-	-	-	-	-	-	-	-	-	-
福岡県	-	-	-	23	1	6	-	-	1	13	-	2	-	1	-	-	-	4
佐賀県	-	-	-	6	-	-	-	-	-	-	-	-	-	1	-	-	-	-
長崎県	-	-	-	6	-	-	-	-	-	3	-	1	-	1	-	-	-	-
熊本県	-	-	-	6	-	-	-	-	-	-	-	-	-	-	-	-	-	-
大分県	-	-	-	-	-	2	-	-	-	1	-	-	-	-	-	-	-	-
宮崎県	-	-	-	2	-	-	-	-	-	1	-	1	-	1	-	-	-	-
鹿児島県	-	-	2	8	-	-	-	-	-	2	-	-	-	-	-	-	-	-
沖縄県	-	-	-	18	-	-	-	-	-	3	-	1	-	-	-	-	-	-

*2014年9月19日より届出対象疾患となりました。

報告数・累積報告数, 疾病・都道府県別 2015年10週

	風しん		麻疹		薬剤耐性アシネト バクター感染症*	
	報告数	累積	報告数	累積	報告数	累積
総 数	3	35	2	9	1	4
北海道	-	-	-	-	-	-
青森県	-	-	-	-	-	-
岩手県	-	-	-	-	-	-
宮城県	-	-	-	-	-	-
秋田県	-	-	-	-	-	-
山形県	-	-	-	-	-	-
福島県	-	-	-	-	-	1
茨城県	-	1	-	-	1	1
栃木県	1	1	-	-	-	-
群馬県	-	-	-	-	-	-
埼玉県	-	2	1	4	-	1
千葉県	-	-	-	-	-	-
東京都	-	6	-	1	-	-
神奈川県	-	1	1	3	-	1
新潟県	-	-	-	-	-	-
富山県	-	-	-	-	-	-
石川県	-	-	-	-	-	-
福井県	-	-	-	-	-	-
山梨県	-	-	-	1	-	-
長野県	-	-	-	-	-	-
岐阜県	-	-	-	-	-	-
静岡県	-	12	-	-	-	-
愛知県	-	7	-	-	-	-
三重県	-	-	-	-	-	-
滋賀県	-	-	-	-	-	-
京都府	-	-	-	-	-	-
大阪府	1	2	-	-	-	-
兵庫県	-	-	-	-	-	-
奈良県	-	-	-	-	-	-
和歌山県	-	-	-	-	-	-
鳥取県	-	-	-	-	-	-
島根県	-	-	-	-	-	-
岡山県	-	-	-	-	-	-
広島県	-	1	-	-	-	-
山口県	-	-	-	-	-	-
徳島県	-	-	-	-	-	-
香川県	-	-	-	-	-	-
愛媛県	-	-	-	-	-	-
高知県	-	-	-	-	-	-
福岡県	1	2	-	-	-	-
佐賀県	-	-	-	-	-	-
長崎県	-	-	-	-	-	-
熊本県	-	-	-	-	-	-
大分県	-	-	-	-	-	-
宮崎県	-	-	-	-	-	-
鹿児島県	-	-	-	-	-	-
沖縄県	-	-	-	-	-	-

*鳥インフルエンザ及び新型インフルエンザ等感染症を除く。

報告数・定点当り報告数, 疾病・都道府県別

2015年10週

	インフルエンザ*		RSウイルス感染症		咽頭結膜熱		A群溶血性レンサ球菌咽頭炎		感染性胃腸炎		水痘		手足口病		伝染性紅斑		突発性発しん	
	報告数	定点当り	報告数	報告数	報告数	定点当り	報告数	定点当り	報告数	定点当り	報告数	定点当り	報告数	定点当り	報告数	定点当り	報告数	定点当り
総数	21323	4.32	1361	996	0.32	9793	3.11	25407	8.07	1613	0.51	1276	0.41	1178	0.37	1463	0.46	
北海道	1632	7.19	73	73	0.51	656	4.59	603	4.22	73	0.51	52	0.36	55	0.38	37	0.26	
青森県	355	5.46	16	11	0.26	84	2.00	190	4.52	21	0.50	3	0.07	21	0.50	10	0.24	
岩手県	482	7.42	13	9	0.23	119	2.98	336	8.40	34	0.85	-	-	7	0.18	16	0.40	
宮城県	460	4.95	9	17	0.29	177	3.05	630	10.86	26	0.45	6	0.10	40	0.69	26	0.45	
秋田県	318	5.89	2	9	0.26	59	1.69	149	4.26	13	0.37	1	0.03	2	0.06	7	0.20	
山形県	315	6.56	1	35	1.17	205	6.83	362	12.07	28	0.93	49	1.63	10	0.33	11	0.37	
福島県	347	4.57	21	14	0.31	114	2.53	305	6.78	20	0.44	16	0.36	16	0.36	16	0.36	
茨城県	333	2.78	18	12	0.16	238	3.17	507	6.76	28	0.37	8	0.11	27	0.36	26	0.35	
栃木県	255	3.36	11	8	0.17	63	1.31	204	4.25	17	0.35	13	0.27	16	0.33	29	0.60	
群馬県	401	4.09	18	20	0.33	220	3.67	409	6.82	18	0.30	20	0.33	24	0.40	29	0.48	
埼玉県	829	3.38	33	48	0.31	518	3.36	1411	9.16	112	0.73	22	0.14	123	0.80	82	0.53	
千葉県	1200	5.61	35	50	0.37	470	3.51	862	6.43	69	0.51	14	0.10	66	0.49	47	0.35	
東京都	1175	2.84	53	47	0.18	863	3.29	2259	8.62	156	0.60	25	0.10	234	0.89	143	0.55	
神奈川県	1091	3.31	57	28	0.13	668	3.21	1705	8.20	132	0.63	26	0.13	132	0.63	131	0.63	
新潟県	621	6.47	18	66	1.08	345	5.66	515	8.44	33	0.54	14	0.23	17	0.28	32	0.52	
富山県	280	5.83	4	24	0.83	104	3.59	277	9.55	28	0.97	9	0.31	5	0.17	7	0.24	
石川県	301	6.27	7	15	0.52	194	6.69	270	9.31	10	0.34	-	-	31	1.07	9	0.31	
福井県	224	7.00	20	14	0.64	101	4.59	257	11.68	12	0.55	21	0.95	4	0.18	7	0.32	
山梨県	120	3.00	5	1	0.04	32	1.33	151	6.29	5	0.21	-	-	2	0.08	2	0.08	
長野県	426	4.90	4	4	0.07	154	2.85	407	7.54	26	0.48	5	0.09	19	0.35	16	0.30	
岐阜県	407	4.68	9	15	0.28	50	0.94	262	4.94	19	0.36	2	0.04	7	0.13	12	0.23	
静岡県	399	2.87	13	26	0.29	345	3.88	639	7.18	33	0.37	8	0.09	30	0.34	33	0.37	
愛知県	904	4.64	30	42	0.23	413	2.28	1021	5.64	57	0.31	37	0.20	20	0.11	73	0.40	
三重県	412	5.72	17	26	0.58	109	2.42	287	6.38	11	0.24	18	0.40	6	0.13	22	0.49	
滋賀県	183	3.45	3	4	0.13	74	2.31	215	6.72	7	0.22	16	0.50	14	0.44	10	0.31	
京都府	328	2.71	9	15	0.21	136	1.86	502	6.88	22	0.30	29	0.40	18	0.25	24	0.33	
大阪府	891	2.91	104	59	0.30	548	2.77	1795	9.07	94	0.47	141	0.71	37	0.19	99	0.50	
兵庫県	708	3.58	62	53	0.41	320	2.50	1179	9.21	65	0.51	99	0.77	28	0.22	53	0.41	
奈良県	163	3.02	22	6	0.18	53	1.56	223	6.56	10	0.29	36	1.06	6	0.18	13	0.38	
和歌山県	186	3.72	28	2	0.06	31	1.00	143	4.61	18	0.58	25	0.81	4	0.13	12	0.39	
鳥取県	138	4.76	3	3	0.16	117	6.16	182	9.58	2	0.11	2	0.11	5	0.26	9	0.47	
島根県	120	3.16	13	3	0.13	137	5.96	146	6.35	5	0.22	34	1.48	-	-	20	0.87	
岡山県	323	3.85	3	5	0.09	95	1.76	433	8.02	26	0.48	37	0.69	3	0.06	15	0.28	
広島県	521	4.57	16	29	0.41	220	3.10	747	10.52	16	0.23	16	0.23	1	0.01	23	0.32	
山口県	383	5.55	27	9	0.19	156	3.25	401	8.35	41	0.85	4	0.08	3	0.06	37	0.77	
徳島県	124	3.26	10	8	0.35	35	1.52	157	6.83	10	0.43	8	0.35	1	0.04	16	0.70	
香川県	81	1.72	12	6	0.21	42	1.50	239	8.54	9	0.32	28	1.00	7	0.25	15	0.54	
愛媛県	375	6.15	32	2	0.05	125	3.38	414	11.19	19	0.51	14	0.38	3	0.08	17	0.46	
高知県	475	9.90	13	8	0.27	64	2.13	179	5.97	19	0.63	14	0.47	1	0.03	5	0.17	
福岡県	752	3.80	157	41	0.34	610	5.08	1435	11.96	87	0.73	99	0.83	75	0.63	97	0.81	
佐賀県	171	4.38	24	5	0.22	58	2.52	334	14.52	15	0.65	50	2.17	2	0.09	15	0.65	
長崎県	316	4.51	41	11	0.25	108	2.45	443	10.07	12	0.27	50	1.14	16	0.36	13	0.30	
熊本県	186	2.33	49	15	0.30	99	1.98	581	11.62	42	0.84	44	0.88	4	0.08	36	0.72	
大分県	440	7.59	15	8	0.22	98	2.72	516	14.33	25	0.69	31	0.86	16	0.44	25	0.69	
宮崎県	330	5.59	140	24	0.67	84	2.33	414	11.50	31	0.86	11	0.31	2	0.06	48	1.33	
鹿児島県	488	5.25	48	45	0.82	246	4.47	578	10.51	32	0.58	51	0.93	14	0.25	21	0.38	
沖縄県	354	6.10	43	21	0.62	36	1.06	133	3.91	25	0.74	68	2.00	4	0.12	17	0.50	

*髄膜炎菌、肺炎球菌、インフルエンザ菌を原因として同定された場合を除く。
 **オウム病を除く。

報告数・定点当り報告数、疾病・都道府県別

2015年10週

	百日咳		ヘルパンギーナ		流行性耳下腺炎		急性出血性結膜炎		流行性角結膜炎		細菌性髄膜炎*		無菌性髄膜炎		マイコプラズマ肺炎		クラミジア肺炎**	
	報告数	定点当り	報告数	定点当り	報告数	定点当り	報告数	定点当り	報告数	定点当り	報告数	定点当り	報告数	定点当り	報告数	定点当り	報告数	定点当り
総数	34	0.01	60	0.02	1038	0.33	7	0.01	273	0.40	6	0.01	12	0.03	107	0.23	14	0.03
北海道	-	-	-	-	64	0.45	1	0.04	1	0.04	-	-	1	0.04	3	0.13	-	-
青森県	-	-	1	0.02	1	0.02	-	-	11	1.00	-	-	2	0.33	-	-	-	-
岩手県	-	-	1	0.03	2	0.05	-	-	3	0.21	-	-	-	-	3	0.16	2	0.11
宮城県	-	-	2	0.03	13	0.22	-	-	1	0.08	-	-	-	-	9	0.75	-	-
秋田県	-	-	-	-	20	0.57	-	-	3	0.43	-	-	-	-	4	0.50	-	-
山形県	-	-	-	-	15	0.50	-	-	-	-	-	-	-	-	-	-	-	-
福島県	2	0.04	-	-	25	0.56	-	-	3	0.25	-	-	-	-	3	0.43	-	-
茨城県	1	0.01	2	0.03	21	0.28	-	-	12	0.71	-	-	-	-	-	-	-	-
栃木県	1	0.02	-	-	8	0.17	-	-	7	0.58	1	0.14	-	-	3	0.43	-	-
群馬県	-	-	-	-	16	0.27	-	-	21	1.50	1	0.13	-	-	2	0.25	-	-
埼玉県	3	0.02	2	0.01	80	0.52	1	0.02	12	0.29	-	-	1	0.10	6	0.60	-	-
千葉県	-	-	-	-	52	0.39	-	-	20	0.59	-	-	-	-	1	0.11	-	-
東京都	2	0.01	1	0.00	49	0.19	1	0.03	16	0.41	-	-	1	0.04	1	0.04	4	0.16
神奈川県	3	0.01	3	0.01	29	0.14	-	-	25	0.56	-	-	1	0.09	1	0.09	-	-
新潟県	-	-	-	-	8	0.13	1	0.10	2	0.20	-	-	-	-	4	0.31	4	0.31
富山県	-	-	2	0.07	7	0.24	-	-	1	0.14	-	-	-	-	8	1.60	-	-
石川県	-	-	-	-	16	0.55	-	-	1	0.14	-	-	-	-	2	0.40	-	-
福井県	-	-	-	-	17	0.77	-	-	-	-	-	-	-	-	-	-	-	-
山梨県	-	-	-	-	1	0.04	-	-	1	0.11	-	-	-	-	1	0.10	-	-
長野県	1	0.02	-	-	2	0.04	-	-	4	0.36	-	-	-	-	6	0.55	-	-
岐阜県	-	-	1	0.02	-	-	-	-	4	0.36	-	-	-	-	1	0.20	-	-
静岡県	1	0.01	2	0.02	4	0.04	-	-	5	0.23	-	-	-	-	3	0.30	2	0.20
愛知県	2	0.01	7	0.04	39	0.22	-	-	8	0.24	-	-	-	-	5	0.36	-	-
三重県	-	-	-	-	2	0.04	-	-	1	0.08	1	0.11	-	-	3	0.33	-	-
滋賀県	-	-	4	0.13	17	0.53	-	-	3	0.38	-	-	-	-	1	0.14	-	-
京都府	-	-	-	-	12	0.16	-	-	-	-	-	-	-	-	-	-	-	-
大阪府	5	0.03	4	0.02	40	0.20	-	-	5	0.10	-	-	-	-	6	0.35	-	-
兵庫県	-	-	2	0.02	22	0.17	-	-	14	0.40	-	-	-	-	-	-	-	-
奈良県	-	-	-	-	4	0.12	-	-	1	0.11	-	-	-	-	-	-	-	-
和歌山県	-	-	3	0.10	3	0.10	-	-	2	0.50	1	0.09	-	-	4	0.36	-	-
鳥取県	1	0.05	-	-	4	0.21	-	-	-	-	-	-	-	1	0.20	-	-	
島根県	-	-	-	-	10	0.43	-	-	-	-	-	-	1	0.13	-	-	1	0.13
岡山県	1	0.02	1	0.02	18	0.33	-	-	3	0.25	-	-	-	-	-	-	-	-
広島県	2	0.03	2	0.03	67	0.94	-	-	7	0.37	1	0.05	3	0.14	4	0.19	-	-
山口県	1	0.02	-	-	-	-	-	-	2	0.22	-	-	-	-	1	0.11	-	-
徳島県	1	0.04	-	-	1	0.04	-	-	-	-	-	-	-	-	-	-	-	-
香川県	-	-	-	-	-	-	-	-	1	0.20	-	-	-	-	2	0.40	-	-
愛媛県	-	-	2	0.05	20	0.54	-	-	22	2.75	-	-	-	-	1	0.17	-	-
高知県	-	-	1	0.03	29	0.97	-	-	-	-	-	-	-	7	0.88	1	0.13	
福岡県	2	0.02	8	0.07	82	0.68	1	0.04	12	0.46	-	-	-	-	3	0.21	-	-
佐賀県	1	0.04	-	-	35	1.52	-	-	1	0.25	-	-	-	-	3	0.50	-	-
長崎県	-	-	-	-	19	0.43	1	0.13	1	0.13	-	-	-	-	3	0.25	-	-
熊本県	-	-	6	0.12	27	0.54	-	-	14	1.56	-	-	-	-	-	-	-	-
大分県	1	0.03	1	0.03	13	0.36	-	-	5	1.00	-	-	-	-	1	0.09	-	-
宮崎県	-	-	-	-	3	0.08	1	0.17	13	2.17	-	-	1	0.14	-	-	-	-
鹿児島県	2	0.04	2	0.04	9	0.16	-	-	-	-	-	-	-	-	-	-	-	-
沖縄県	1	0.03	-	-	112	3.29	-	-	5	0.50	1	0.14	1	0.14	1	0.14	-	-

*病原体がロタウイルスであるものに限る。2013年10月14日より届出対象疾患となりました。

 報告数・定点当り報告数,
 疾病・都道府県別 2015年10週

	感染性胃腸炎 (ロタウイルス)	
	報告数	定点当り
総数	201	0.42
北海道	15	0.65
青森県	10	1.67
岩手県	16	0.84
宮城県	4	0.33
秋田県	-	-
山形県	1	0.10
福島県	10	1.43
茨城県	-	-
栃木県	3	0.43
群馬県	4	0.50
埼玉県	8	0.80
千葉県	5	0.56
東京都	6	0.24
神奈川県	5	0.45
新潟県	-	-
富山県	-	-
石川県	3	0.60
福井県	3	0.50
山梨県	3	0.30
長野県	5	0.45
岐阜県	2	0.40
静岡県	3	0.30
愛知県	3	0.21
三重県	-	-
滋賀県	1	0.14
京都府	6	0.86
大阪府	16	0.94
兵庫県	2	0.17
奈良県	3	0.50
和歌山県	13	1.18
鳥取県	5	1.00
島根県	1	0.13
岡山県	1	0.20
広島県	-	-
山口県	1	0.11
徳島県	3	0.43
香川県	1	0.20
愛媛県	1	0.17
高知県	1	0.13
福岡県	2	0.14
佐賀県	10	1.67
長崎県	6	0.50
熊本県	5	0.33
大分県	3	0.27
宮崎県	3	0.43
鹿児島県	-	-
沖縄県	8	1.14

 報告数・疾病・都道府県別
 2015年10週

	インフルエンザ (入院患者)
	報告数
総数	257
北海道	6
青森県	10
岩手県	11
宮城県	4
秋田県	4
山形県	7
福島県	8
茨城県	5
栃木県	3
群馬県	3
埼玉県	3
千葉県	15
東京都	12
神奈川県	7
新潟県	8
富山県	2
石川県	12
福井県	3
山梨県	1
長野県	4
岐阜県	21
静岡県	4
愛知県	9
三重県	3
滋賀県	3
京都府	2
大阪府	6
兵庫県	4
奈良県	1
和歌山県	2
鳥取県	10
島根県	6
岡山県	-
広島県	7
山口県	9
徳島県	9
香川県	2
愛媛県	-
高知県	3
福岡県	2
佐賀県	2
長崎県	-
熊本県	9
大分県	4
宮崎県	1
鹿児島県	6
沖縄県	4

獣医師が届出を行う感染症と対象動物

報告数・累積報告数, 疾病・都道府県別

2015年10週

	エボラ出血熱		マールブルグ病		ペスト		重症急性呼吸器症候群(SARS)						細菌性赤痢		ウエストナイル熱		エキノコックス症	
	サル		サル		プレーリードッグ	イタチアナグマ		タヌキ		ハクビシン		サル		鳥類		犬		
	報告数	累積	報告数	累積	報告数	累積	報告数	累積	報告数	累積	報告数	累積	報告数	累積	報告数	累積	報告数	累積
総 数	-	-	-	-	-	-	-	-	-	-	-	-	1	-	-	-	-	
北海道	-	-	-	-	-	-	-	-	-	-	-	-	-	-	-	-	-	
青森県	-	-	-	-	-	-	-	-	-	-	-	-	-	-	-	-	-	
岩手県	-	-	-	-	-	-	-	-	-	-	-	-	-	-	-	-	-	
宮城県	-	-	-	-	-	-	-	-	-	-	-	-	-	-	-	-	-	
秋田県	-	-	-	-	-	-	-	-	-	-	-	-	-	-	-	-	-	
山形県	-	-	-	-	-	-	-	-	-	-	-	-	-	-	-	-	-	
福島県	-	-	-	-	-	-	-	-	-	-	-	-	-	-	-	-	-	
茨城県	-	-	-	-	-	-	-	-	-	-	-	-	1	-	-	-	-	
栃木県	-	-	-	-	-	-	-	-	-	-	-	-	-	-	-	-	-	
群馬県	-	-	-	-	-	-	-	-	-	-	-	-	-	-	-	-	-	
埼玉県	-	-	-	-	-	-	-	-	-	-	-	-	-	-	-	-	-	
千葉県	-	-	-	-	-	-	-	-	-	-	-	-	-	-	-	-	-	
東京都	-	-	-	-	-	-	-	-	-	-	-	-	-	-	-	-	-	
神奈川県	-	-	-	-	-	-	-	-	-	-	-	-	-	-	-	-	-	
新潟県	-	-	-	-	-	-	-	-	-	-	-	-	-	-	-	-	-	
富山県	-	-	-	-	-	-	-	-	-	-	-	-	-	-	-	-	-	
石川県	-	-	-	-	-	-	-	-	-	-	-	-	-	-	-	-	-	
福井県	-	-	-	-	-	-	-	-	-	-	-	-	-	-	-	-	-	
山梨県	-	-	-	-	-	-	-	-	-	-	-	-	-	-	-	-	-	
長野県	-	-	-	-	-	-	-	-	-	-	-	-	-	-	-	-	-	
岐阜県	-	-	-	-	-	-	-	-	-	-	-	-	-	-	-	-	-	
静岡県	-	-	-	-	-	-	-	-	-	-	-	-	-	-	-	-	-	
愛知県	-	-	-	-	-	-	-	-	-	-	-	-	-	-	-	-	-	
三重県	-	-	-	-	-	-	-	-	-	-	-	-	-	-	-	-	-	
滋賀県	-	-	-	-	-	-	-	-	-	-	-	-	-	-	-	-	-	
京都府	-	-	-	-	-	-	-	-	-	-	-	-	-	-	-	-	-	
大阪府	-	-	-	-	-	-	-	-	-	-	-	-	-	-	-	-	-	
兵庫県	-	-	-	-	-	-	-	-	-	-	-	-	-	-	-	-	-	
奈良県	-	-	-	-	-	-	-	-	-	-	-	-	-	-	-	-	-	
和歌山県	-	-	-	-	-	-	-	-	-	-	-	-	-	-	-	-	-	
鳥取県	-	-	-	-	-	-	-	-	-	-	-	-	-	-	-	-	-	
島根県	-	-	-	-	-	-	-	-	-	-	-	-	-	-	-	-	-	
岡山県	-	-	-	-	-	-	-	-	-	-	-	-	-	-	-	-	-	
広島県	-	-	-	-	-	-	-	-	-	-	-	-	-	-	-	-	-	
山口県	-	-	-	-	-	-	-	-	-	-	-	-	-	-	-	-	-	
徳島県	-	-	-	-	-	-	-	-	-	-	-	-	-	-	-	-	-	
香川県	-	-	-	-	-	-	-	-	-	-	-	-	-	-	-	-	-	
愛媛県	-	-	-	-	-	-	-	-	-	-	-	-	-	-	-	-	-	
高知県	-	-	-	-	-	-	-	-	-	-	-	-	-	-	-	-	-	
福岡県	-	-	-	-	-	-	-	-	-	-	-	-	-	-	-	-	-	
佐賀県	-	-	-	-	-	-	-	-	-	-	-	-	-	-	-	-	-	
長崎県	-	-	-	-	-	-	-	-	-	-	-	-	-	-	-	-	-	
熊本県	-	-	-	-	-	-	-	-	-	-	-	-	-	-	-	-	-	
大分県	-	-	-	-	-	-	-	-	-	-	-	-	-	-	-	-	-	
宮崎県	-	-	-	-	-	-	-	-	-	-	-	-	-	-	-	-	-	
鹿児島県	-	-	-	-	-	-	-	-	-	-	-	-	-	-	-	-	-	
沖縄県	-	-	-	-	-	-	-	-	-	-	-	-	-	-	-	-	-	

報告数・累積報告数, 疾病・都道府県別 2015年10週

	結核		鳥インフルエンザ(H5N1又はH7N9)		中東呼吸器症候群(MERS)	
	サル		鳥類		ヒトコブラクダ	
	報告数	累積	報告数	累積	報告数	累積
総数	-	-	-	-	-	-
北海道	-	-	-	-	-	-
青森県	-	-	-	-	-	-
岩手県	-	-	-	-	-	-
宮城県	-	-	-	-	-	-
秋田県	-	-	-	-	-	-
山形県	-	-	-	-	-	-
福島県	-	-	-	-	-	-
茨城県	-	-	-	-	-	-
栃木県	-	-	-	-	-	-
群馬県	-	-	-	-	-	-
埼玉県	-	-	-	-	-	-
千葉県	-	-	-	-	-	-
東京都	-	-	-	-	-	-
神奈川県	-	-	-	-	-	-
新潟県	-	-	-	-	-	-
富山県	-	-	-	-	-	-
石川県	-	-	-	-	-	-
福井県	-	-	-	-	-	-
山梨県	-	-	-	-	-	-
長野県	-	-	-	-	-	-
岐阜県	-	-	-	-	-	-
静岡県	-	-	-	-	-	-
愛知県	-	-	-	-	-	-
三重県	-	-	-	-	-	-
滋賀県	-	-	-	-	-	-
京都府	-	-	-	-	-	-
大阪府	-	-	-	-	-	-
兵庫県	-	-	-	-	-	-
奈良県	-	-	-	-	-	-
和歌山県	-	-	-	-	-	-
鳥取県	-	-	-	-	-	-
島根県	-	-	-	-	-	-
岡山県	-	-	-	-	-	-
広島県	-	-	-	-	-	-
山口県	-	-	-	-	-	-
徳島県	-	-	-	-	-	-
香川県	-	-	-	-	-	-
愛媛県	-	-	-	-	-	-
高知県	-	-	-	-	-	-
福岡県	-	-	-	-	-	-
佐賀県	-	-	-	-	-	-
長崎県	-	-	-	-	-	-
熊本県	-	-	-	-	-	-
大分県	-	-	-	-	-	-
宮崎県	-	-	-	-	-	-
鹿児島県	-	-	-	-	-	-
沖縄県	-	-	-	-	-	-

<2015年からのIDWRの変更について>

感染症発生動向調査週報(IDWR)は2015年分よりサービス内容を以下のように変更します。

- ・個別にホームページで閲覧可能であった「発生動向総覧」「注目すべき感染症」「速報」については、当面ホームページでの記事を停止し、記事全体のPDFのみの公開となります。
- ・性感染症・薬剤耐性菌感染症に関する報告は、従来通り毎月集計データを掲載しますが、詳細な解析は四半期毎の掲載となります。

今後とも利用しやすい情報の発信に努めていきますので、何卒ご理解いただきますようお願い申し上げます。

感染症週報 第17巻 第10号 2015年3月20日発行
発行：国立感染症研究所

厚生労働省健康局結核感染症課
厚生労働省大臣官房統計情報部

事務局：国立感染症研究所感染症疫学センター
〒162-8640東京都新宿区戸山1-23-1
TEL：03-5285-1111
FAX：03-5285-1129

URL：<http://www.nih.go.jp/niid/ja/from-idsc.html>
<国立感染症研究所 感染症疫学センター>
<http://www.mhlw.go.jp/>
<厚生労働省>
<http://www.forth.go.jp/>
<旅行者のための海外感染症情報(厚生労働省検疫所)>

本週報は、感染症法に基づくものであり、全国の医療従事者、定点医療機関、保健所、保健所設置市、特別区、都道府県、地方衛生研究所、検疫所の皆様のご協力を得て、国立感染症研究所感染症疫学センターにおいて編集したものです。

また、本週報は速報性を重視しておりますので、今後調査などの結果に応じて、若干の変更が生じることがありますが、その場合には週報上に訂正させていただきます。

「感染症の話」及び「読者のコーナー」の回答欄の内容に関する責は、それぞれの執筆者及び回答者に属しますが、内容に関するご質問、ご意見については事務局でお受けいたします。

なお、週報の内容について、学術的研究、あるいは公衆衛生活動にかかわる業務以外の目的においては、無断転載を禁じます。