

マークをクリックするとそのページを見ることができます



発生動向総覧
P.2-6

< 第14週 > A群溶血性レンサ球菌咽頭炎の定点当たり報告数は3週連続で減少したが、過去5年間の同時期と比較してかなり多い / その他最新動向



注目すべき感染症
P.7-8

< 我が国における麻しんの排除状態の認定 >
2015年3月27日、WHO西太平洋地域事務局により、日本は麻しんの排除状態にあることが認定された



感染症関連情報
P.9-10

病原体情報(速報記事、分離・検出情報) / 海外感染症情報



速報

< 今週は該当記事はありません >



読者のコーナー
< 今週は該当記事はありません >



グラフ総覧(14週)
P.11-17



14週のデータ
P.18-32



発生動向総覧

< 第14週コメント > 4月8日集計分

全数報告の感染症

注意: これは当該週に診断された報告症例の集計です。しかし、迅速に情報還元するために期日を決めて集計を行いますので、当該週に診断された症例の報告が集計の期日以降に届くこともあります。それらについては一部を除いて発生動向総覧では扱いませんが、翌週あるいはそれ以降に、巻末の表の累積数に加えられることになります。

感染経路、感染原因、感染地域については、確定あるいは推定として記載されていたものを示します。

1類感染症

報告なし

2類感染症

結核282例

3類感染症

腸管出血性大腸菌感染症12例(有症者7例、うちHUS 1例)

感染地域: 国内12例

国内の感染地域: 埼玉県4例、福岡県2例、大分県2例、秋田県1例、山形県1例、千葉県1例、国内(都道府県不明)1例

年齢群: 2歳(1例)、5歳(1例)、10代(1例)、20代(1例)、30代(3例)、40代(2例)、50代(2例)、60代(1例)

血清型・毒素型: O157 VT1・VT2(6例)、O157 VT2(1例)、O121 VT2(1例)、O1 VT不明(1例)、その他・不明(3例)

累積報告数: 243例(有症者142例、うちHUS 7例、死亡なし)

腸チフス1例

感染地域: バングラデシュ

パラチフス1例

感染地域: ミャンマー/ラオス

4類感染症

E型肝炎3例

感染地域(感染源): 北海道1例(不明)、東京都1例(レバー)、愛知県1例(不明)

A型肝炎4例

感染地域: 千葉県1例、三重県1例、国内(都道府県不明)1例、フィリピン1例

チクングニア熱1例

感染地域: ミクロネシア

つつが虫病1例

感染地域: 群馬県

デング熱8例

感染地域: インドネシア2例、タイ2例、フィリピン1例、ブラジル1例、マレーシア1例、ミャンマー1例

レジオネラ症18例(肺炎型14例、ポンティアック型2例、無症状病原体保有者2例)

感染地域: 石川県2例、大阪府2例、宮城県1例、栃木県1例、埼玉県1例、千葉県1例、東京都1例、新潟県1例、富山県1例、山梨県1例、長野県1例、愛知県1例、三重県1例、京都府1例、福岡県1例、熊本県1例

年齢群: 40代(2例)、50代(1例)、60代(2例)、70代(5例、うち1例死亡)、80代(6例、うち1例死亡)、90代(2例)

累積報告数: 281例

レプトスピラ症1例 感染地域: インドネシア__感染源: 川でのレクリエーション

5類感染症

アメーバ赤痢8例(腸管アメーバ症8例)

感染地域: 東京都1例、奈良県1例、山口県1例、国内(都道府県不明)3例、エジプト1例、グアム1例

感染経路: 性的接触3例(異性間1例、異性間・同性間不明2例)、経口感染2例、不明3例

ウイルス性肝炎2例 B型1例__感染経路: 性的接触(異性間・同性間不明)

サイトメガロウイルス1例__感染経路: 不明

カルバペネム耐性腸内細菌科細菌感染症9例

菌検出検体: 尿3例、喀痰2例、その他4例

菌種: *K. pneumoniae* 4例、*E. cloacae* 2例、その他・不明3例

感染経路: 医療器具関連3例、以前からの保菌1例、院内感染1例、手術部位1例、その他・不明3例

急性脳炎3例 ロタウイルス1例__年齢群: 2歳

病原体不明2例__年齢群: 1歳(1例)、20代(1例)

劇症型溶血性レンサ球菌感染症8例

年齢群: 10代(1例)、20代(1例)、30代(1例)、50代(2例)、70代(3例 .いずれも死亡)

後天性免疫不全症候群11例(AIDS 1例、無症候6例、その他4例)

感染地域: 国内9例、オーストラリア1例、国内・国外不明1例

感染経路: 性的接触11例(異性間2例、同性間8例、異性/同性間1例)

ジアルジア症1例 感染地域: インドネシア

侵襲性インフルエンザ菌感染症4例(菌検出検体: 血液4例)

年齢群: 20代(1例)、30代(1例)、60代(1例)、70代(1例)

侵襲性肺炎球菌感染症29例(菌検出検体: 血液22例、血液/髄液5例、髄液2例)

年齢群: 1歳(2例)、3歳(1例)、50代(2例)、60代(4例)、70代(9例)、80代(9例 .うち1例死亡)、90代(2例 .うち1例死亡)

水痘(入院例に限る)1例(臨床診断例)

年齢群: 40代

梅毒34例(早期顕症I期9例、早期顕症II期15例、無症候10例)

播種性クリプトコックス症1例

菌検出検体: のう胞穿刺

感染地域: 東京都

年齢群: 80代

風しん1例(検査診断例)

感染地域: 福岡県

年齢群: 40代

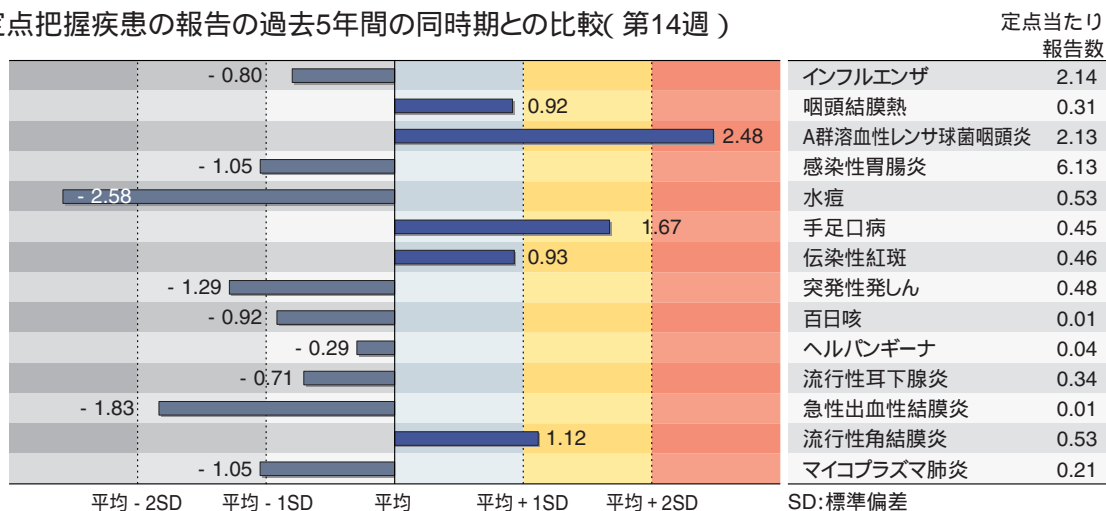
累積報告数: 49例(検査診断例36例、臨床診断例13例)

(補) 2014年第14週から2015年第13週までに診断されたものの報告遅れとして、E型肝炎2例〔感染地域(感染源): 北海道1例(カキ/豚肉)、国内(都道府県不明)1例(豚レバー)〕、デング熱3例(感染地域: インドネシア2例、マレーシア1例)、カルバペネム耐性腸内細菌科細菌感染症8例(感染経路: 以前からの保菌3例、医療器具関連1例、以前からの保菌/院内感染/手術部位1例、その他3例)、急性脳炎6例〔ヒトヘルペスウイルス6型2例__年齢群: 1歳(2例)、アデノウイルス1例__年齢群: 2歳、ライノウイルス1例__6歳、病原体不明2例__年齢群: 1歳(1例)、2歳(1例)〕、水痘(入院例に限る)1例(年齢群: 50代)、播種性クリプトコックス症4例〔感染地域: 三重県1例、岡山県1例、長崎県1例、宮崎県1例__年齢群: 70代(2例)、80代(2例)〕、バンコマイシン耐性腸球菌感染症1例(遺伝子型: *VanA* __菌検出検体: 胆汁)などの報告があった。

定点把握の対象となる5類感染症

全国の指定された医療機関(定点)から報告され、疾患により小児科定点(約3,000カ所)、インフルエンザ(小児科・内科)定点(約5,000カ所)、眼科定点(約600カ所)、基幹定点(約500カ所)に分かれています。また、定点当たり報告数は、報告数/定点医療機関数です(増減の目安は小数点第3位以下を含む)。

定点把握疾患の報告の過去5年間の同時期との比較(第14週)



当該週と過去5年間の平均(過去5年間の前週、当該週、後週の合計15週の平均)との差をグラフ上に表現した。

インフルエンザ

定点当たり報告数は第5週以降減少が続いている。都道府県別の上位3位は岡山県(5.18)、高知県(4.92)、沖縄県(4.90)である。基幹定点からのインフルエンザ入院サーベイランスにおける報告数は125例と前週と比較して増加した。都道府県別では34都道府県から報告があり、年齢別では0歳(1例)、1~9歳(25例)、10代(3例)、20代(1例)、30代(2例)、40代(2例)、50代(3例)、60代(15例)、70代(22例)、80歳以上(51例)であった。

小児科定点報告疾患(主なもの)

RSウイルス感染症の報告数は764例と第5週以降減少が続いている。年齢別では1歳以下の報告数が全体の約80%を占めている。

咽頭結膜熱の定点当たり報告数は2週連続で減少した。都道府県別の上位3位は宮崎県(0.97)、福井県(0.82)、新潟県(0.76)である。

A群溶血性レンサ球菌咽頭炎の定点当たり報告数は3週連続で減少したが、過去5年間の同時期(前週、当該週、後週)と比較してかなり多い。都道府県別の上位3位は鳥取県(5.11)、石川県(4.90)、山口県(4.06)である。

感染性胃腸炎の定点当たり報告数は3週連続で減少した。都道府県別の上位3位は大分県(16.47)、福岡県(10.98)、石川県(10.62)である。

水痘の定点当たり報告数は横ばいであった。都道府県別の上位3位は熊本県(0.98)、神奈川県(0.93)、山口県(0.90)である。

手足口病の定点当たり報告数は減少したが、過去5年間の同時期と比較してやや多い。都道府県別の上位3位は島根県(3.04)、佐賀県(2.74)、大分県(1.47)、宮崎県(1.47)である。

伝染性紅斑の定点当たり報告数は第9週以降増加が続いている。都道府県別の上位3位は東京都(0.95)、福岡県(0.92)、埼玉県(0.88)である。

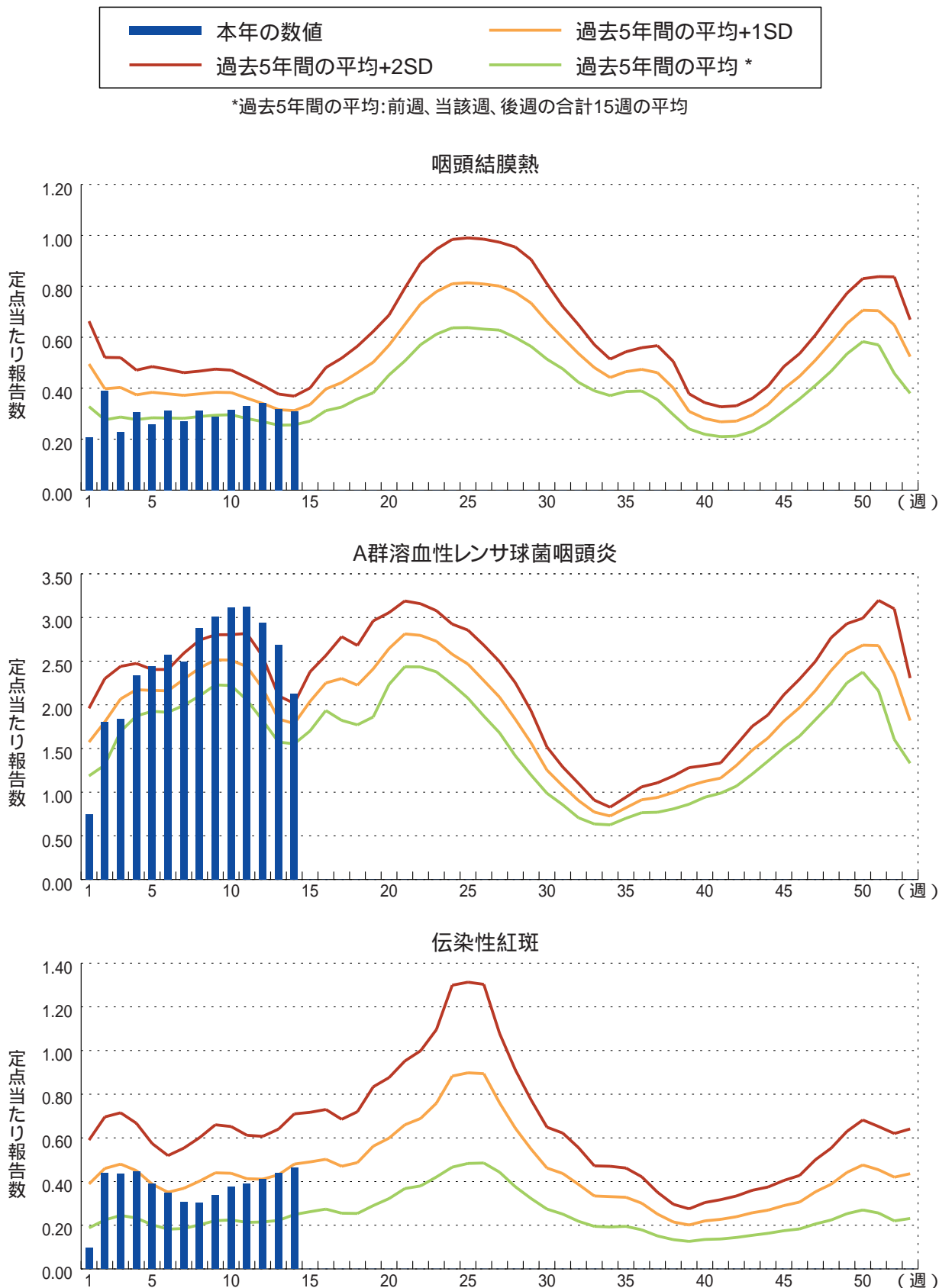
百日咳の定点当たり報告数は減少した。都道府県別の上位2位は沖縄県(0.09)、長崎県(0.07)である。

基幹定点報告疾患

マイコプラズマ肺炎の定点当たり報告数は減少した。都道府県別の上位2位は富山県(1.00)、長野県(1.00)、静岡県(1.00)、石川県(0.80)である。

感染性胃腸炎(ロタウイルスに限る)の定点当たり報告数は増加した。44都道府県から274例報告があり、年齢別では0歳(30例)、1~4歳(205例)、5~9歳(37例)、60代(1例)、70歳以上(1例)であった。

図. 主要定点把握疾患の過去5年間との週別比較(2015年第14週)
 青のバーで示す本年の定点当たり報告数が赤のラインを超えているときには、過去5年間の週と比較してかなり多いことを示す。





注目すべき感染症

我が国における麻疹の排除状態の認定

世界保健機関(WHO)西太平洋地域事務局は、麻疹の排除確認の国際的判断基準(Verification Criteria)として、麻疹排除確認ガイドライン(Guidelines on Verification of Measles Elimination in the Western Pacific Region. 2013)¹⁾を提供してきた。麻疹排除状態の認定には、以下の3つの基準を満たすことが必要とされる。

最後に確認された土着の麻疹ウイルス株(12カ月以上地域循環した麻疹ウイルス)の存在から少なくとも36カ月が経過し、土着の麻疹ウイルス株の地域循環がなくなっていることが示されること。

麻疹排除の確認が可能なサーベイランスがあること。

土着の麻疹ウイルス株の伝播がなくなっていることを支持する遺伝子型の証拠が存在すること。

我が国は「麻疹に関する特定感染症予防指針(以下、指針)」(2007年12月28日厚生労働省告示第442号、2013年3月30日改訂厚生労働省告示第126号)²⁾に基づき、2015年度までに麻疹の排除を達成し、WHOによる麻疹の排除の認定を受けることを目標とし、麻疹の排除に向けた取り組みを進めてきた。

まず、麻疹の排除状態の認定には、排除の確認が可能なサーベイランスの存在が必要である。国レベルでの麻疹サーベイランスとしては、発生動向調査において2008年から、それまで行われていた定点サーベイランスから、症例ごとの全数サーベイランスへと移行した。全数サーベイランスにより報告された麻疹症例数は、2008年に11,013例であったが³⁾、2009年に732例、2010年には447例、2011年には439例、2012年には283例、そして2013年には232例へと減少した。2014年には、463例(暫定値)と増加したが、大半は2013年の冬から2014年の春に、フィリピン等のアジア諸国からの輸入例の増加に起因し、1年以上の地域循環を起こしていないことがウイルス学的と疫学的解析により示された。また、この様に麻疹ウイルスが輸入されても、大きな流行を起こすことなく、散発あるいは小規模に終息したことは、人口レベルでの高い抗体保有率を維持していたこと⁴⁾、1例でも発生したら迅速な積極的疫学調査を実施し、適切な感染拡大予防策を行う自治体の体制整備の成果と思われた。また、日本の土着の麻疹ウイルス株とされていたD5は、2010年5月を最後に国内では検出されていない。

麻疹排除を目指す上で、ワクチンは重要な役割を果たす。1978年に、麻疹は予防接種法の下での国の定期接種対象疾患となり、1回の麻疹ワクチン接種が開始された。2006年には、麻疹風しん混合(MR)ワクチンを用いた2回接種が導入された。対象は、麻疹含有ワクチン接種の一回目の接種(MCV1)が生後12月~24月の幼児であり、二回目の麻疹含有ワクチン(MCV2)の接種が小学校入学前1年間の小児である。2007年に策定された指針に基づき、5年間の時限措置として中学1年生(第3期)と高校3年生相当年齢の者(第4期)へのMRワクチン接種が導入された。この年代は2007~2008年における麻疹の流行の中心であり、MRワクチンの2回接種を受ける機会が無かった10代への免疫賦与を行うことが出来た。ワクチン接種率については、2013年度、MCV1については95.5%、MCV2については93.0%であった。2013年度の血清疫学調査(感染症流行予測調査)による分析では、PA抗体による結果として、2歳以上人口の95%以上が抗体陽性であったことが示された。

2014年に、我が国の麻疹排除認定会議(National Verification Committee(NVC) for Measles Elimination in Japan)は、日本国内ではWHO西太平洋地域事務局の示す、前述の麻疹

排除状態の基準を満たす状態であるとして、WHOの地域麻疹排除認定会議(Regional Verification Committee)に報告書(Progress Report of Measles Elimination in Japan)を提出した。その結果、2015年3月27日、WHO西太平洋地域事務局により、日本は西太平洋地域の他の2つの国(ブルネイ・ダルサラーム、カンボジア)とともに、麻疹の排除状態にあることが認定された^{5,6)}。我が国における麻疹の排除状態の認定に関しては、国や自治体等の関係者により、サーベイランス、疫学調査、検査の徹底等の体制を築き上げてきたこと、また、ワクチン接種への取り組みが大きく寄与したと考えられる。排除状態の維持に向けた今後のますますの取り組みが期待される。

【参考資料】

- 1) 世界保健機関西太平洋地域事務局(WHO WPRO). Guidelines on Verification of Measles Elimination in the Western Pacific Region.
http://www.wpro.who.int/immunization/documents/measles_elimination_verification_guidelines_2013/en/
- 2) 厚生労働省結核感染症課「麻疹に関する特定感染症予防指針」
<http://www.mhlw.go.jp/bunya/kenkou/kekkaku-kansenshou21/dl/241214a.pdf>
- 3) 国立感染症研究所 IASR麻疹2011年(Vol. 33 p. 27-29: 2012年2月号)
<http://idsc.nih.go.jp/iasr/33/384/graph/f3841j.gif>
- 4) 国立感染症研究所. 感染症流行予測調査グラフ 年齢/年齢群別の麻疹抗体保有状況、2014年
<http://www.nih.go.jp/niid/ja/y-graphs/5503-measles-yosoku-serum2014.html>
- 5) 厚生労働省結核感染症課「世界保健機関西太平洋地域事務局により日本が麻疹の排除状態にあることが認定されました」
<http://www.mhlw.go.jp/file/04-Houdouhappyou-10906000-Kenkoukyoku-Kekkakukansenshouka/img-327100220.pdf>
- 6) 世界保健機関西太平洋地域事務局(WHO WPRO). Brunei Darussalam, Cambodia, Japan verified as achieving measles elimination.
<http://www.wpro.who.int/mediacentre/releases/2015/20150327/en/>



感染症関連情報

病原体情報

病原微生物検出情報(IASR): <http://www.nih.go.jp/niid/ja/iasr.html>

< 速報記事 >

国内で検出されたポリオウイルスワクチン株について - 熊本市

<http://www.nih.go.jp/niid/ja/polio-m/polio-iasrs/5559-pr4223.html>

死亡例を含むA型肝炎の家族内感染事例 - 秋田県

<http://www.nih.go.jp/niid/ja/hepatitis-a-m/hepatitis-a-iasrs/5558-pr4222.html>

(4/1更新)

2014年度における手足口病疑い患者から検出されたウイルスの特徴と患者数の推移 - 大阪府

<http://www.nih.go.jp/niid/ja/hfmd-m/hfmd-iasrs/5527-pr4221.html>

< 分離・検出情報 >

インフルエンザウイルス分離・検出状況

<http://www.nih.go.jp/niid/ja/iasr-inf.html>

ノロウイルス等検出状況

<http://www.nih.go.jp/niid/ja/iasr-noro.html>

麻疹ウイルス分離・検出状況

<http://www.nih.go.jp/niid/ja/iasr-measles.html>

A型肝炎ウイルス分離・検出状況

RSウイルス分離・検出状況

<http://www.nih.go.jp/niid/ja/iasr/510-surveillance/iasr/graphs/4563-iasrgtopics.html>

海外感染症情報

厚生労働省検疫所(FORTH): <http://www.forth.go.jp/>

中東呼吸器症候群(MERS)の発生状況(更新17)

<http://www.forth.go.jp/topics/2015/04101334.html>

エボラ出血熱の発生状況(第14週): 補足

<http://www.forth.go.jp/topics/2015/04100936.html>

エボラ出血熱の発生状況(第14週)

<http://www.forth.go.jp/topics/2015/04091321.html>

世界におけるインフルエンザの流行状況(更新6)

<http://www.forth.go.jp/moreinfo/topics/2015/04081430.html>

エボラ出血熱の発生状況(第13週): 補足2

<http://www.forth.go.jp/topics/2015/04080855.html>

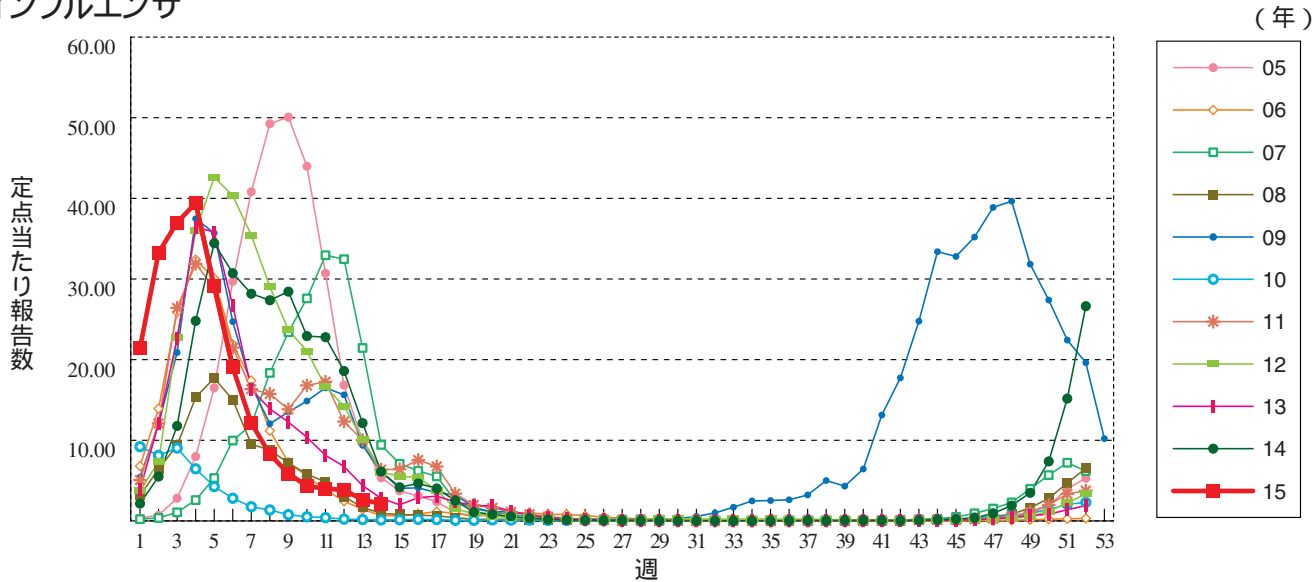
アメリカ大陸でのコレラの流行状況(更新1)

<http://www.forth.go.jp/topics/2015/04071057.html>

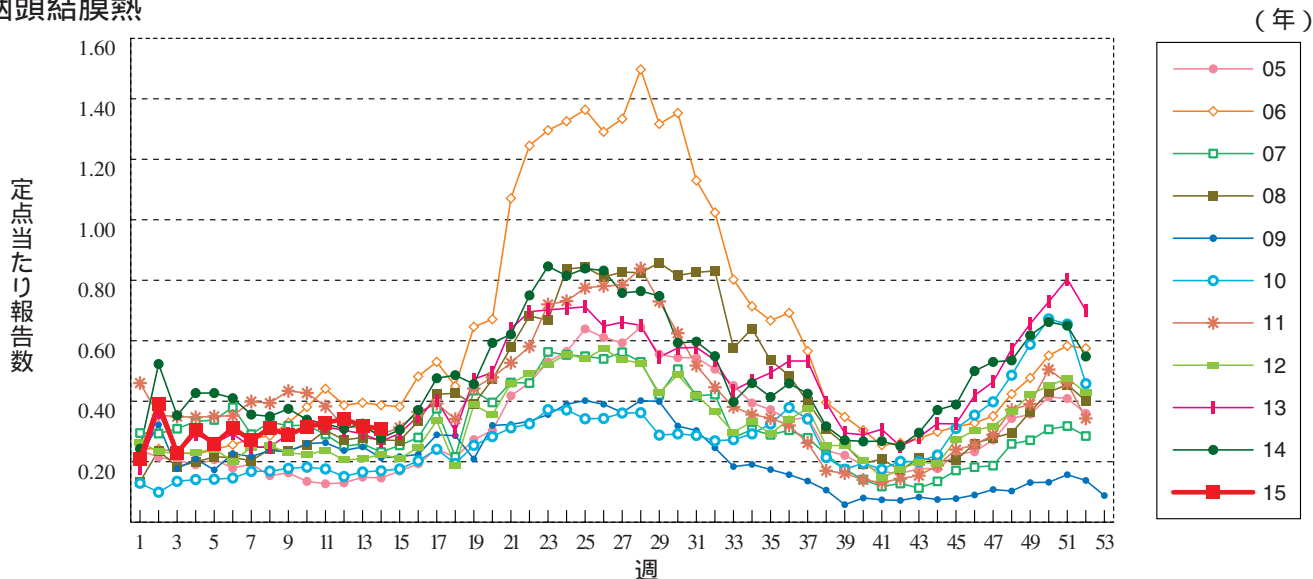


グラフ総覧(14週)

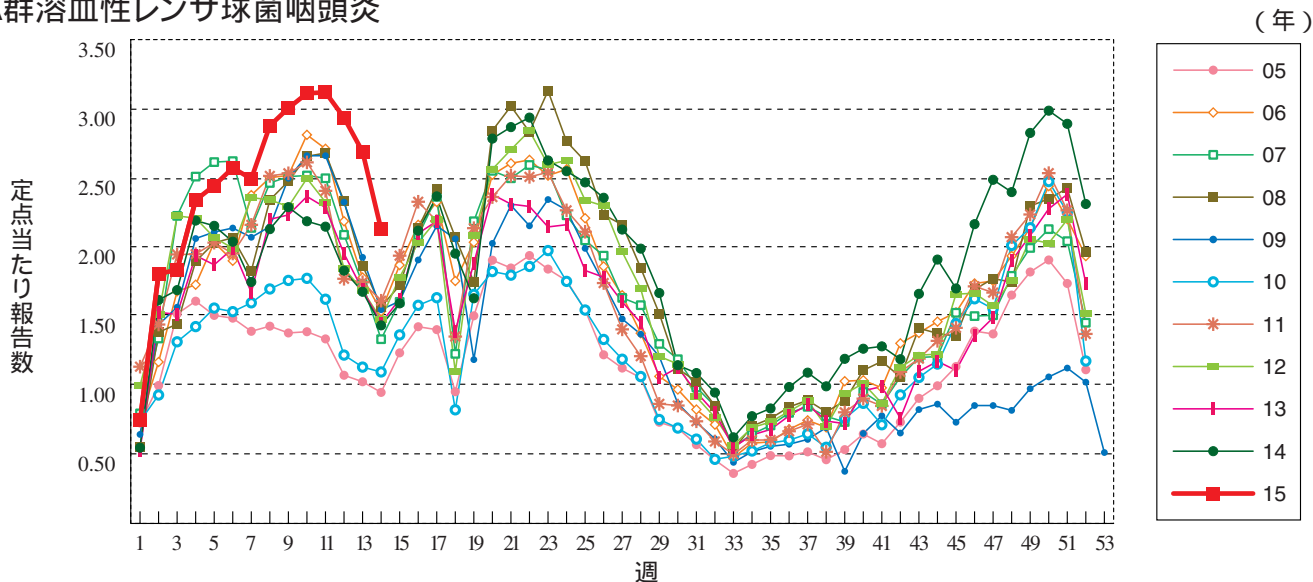
インフルエンザ



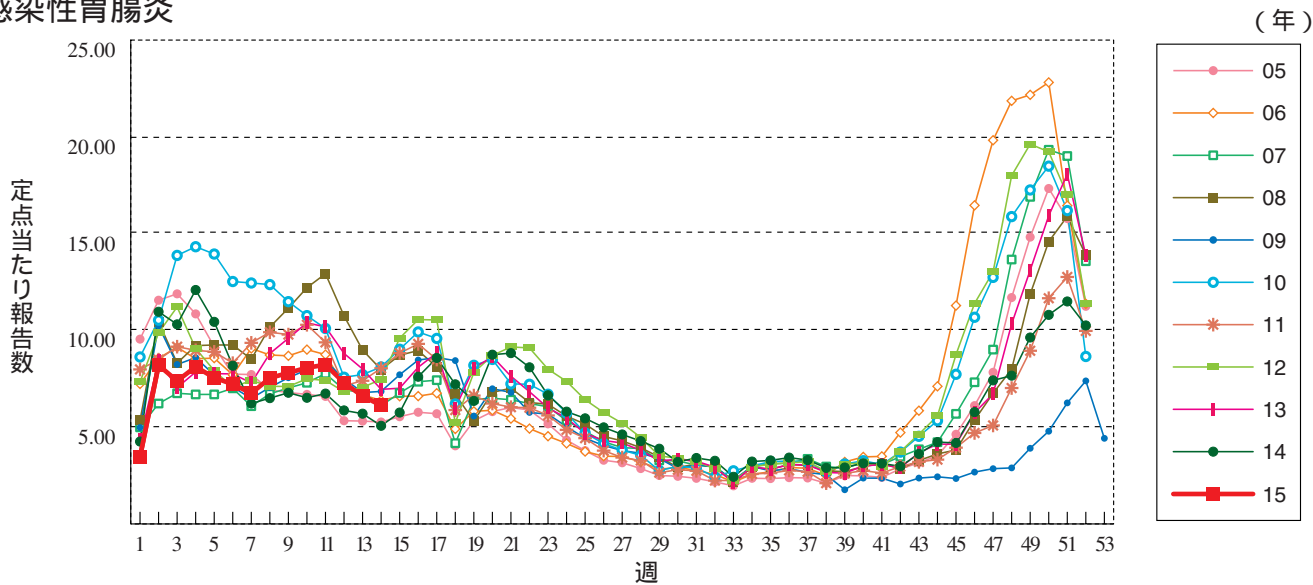
咽頭結膜熱



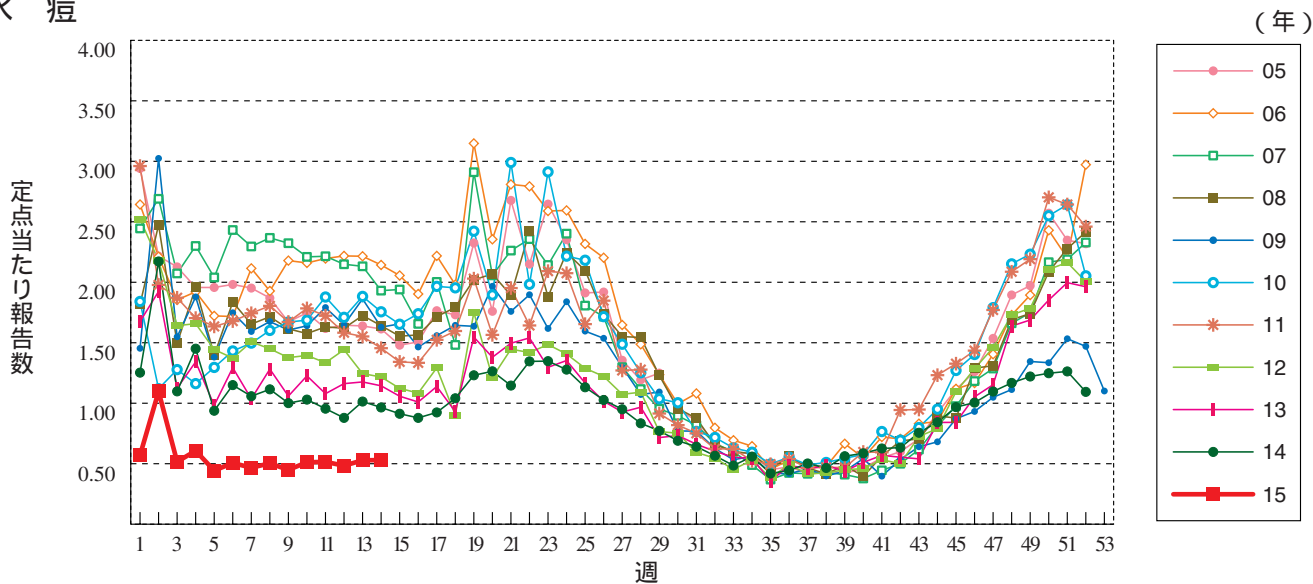
A群溶血性レンサ球菌咽頭炎



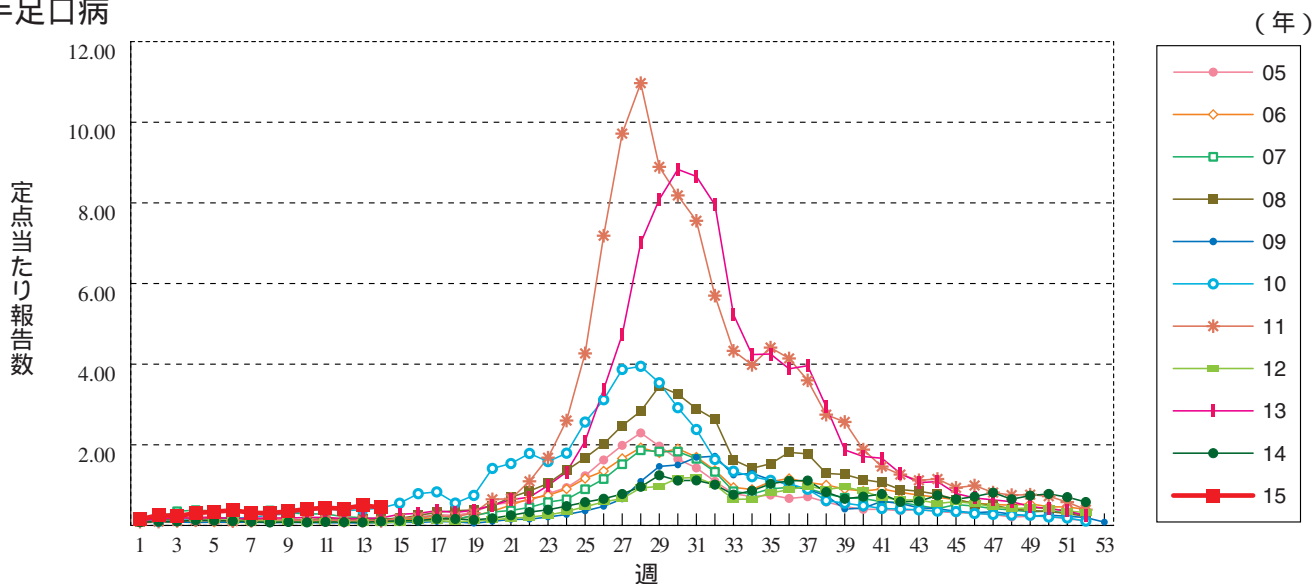
感染性胃腸炎



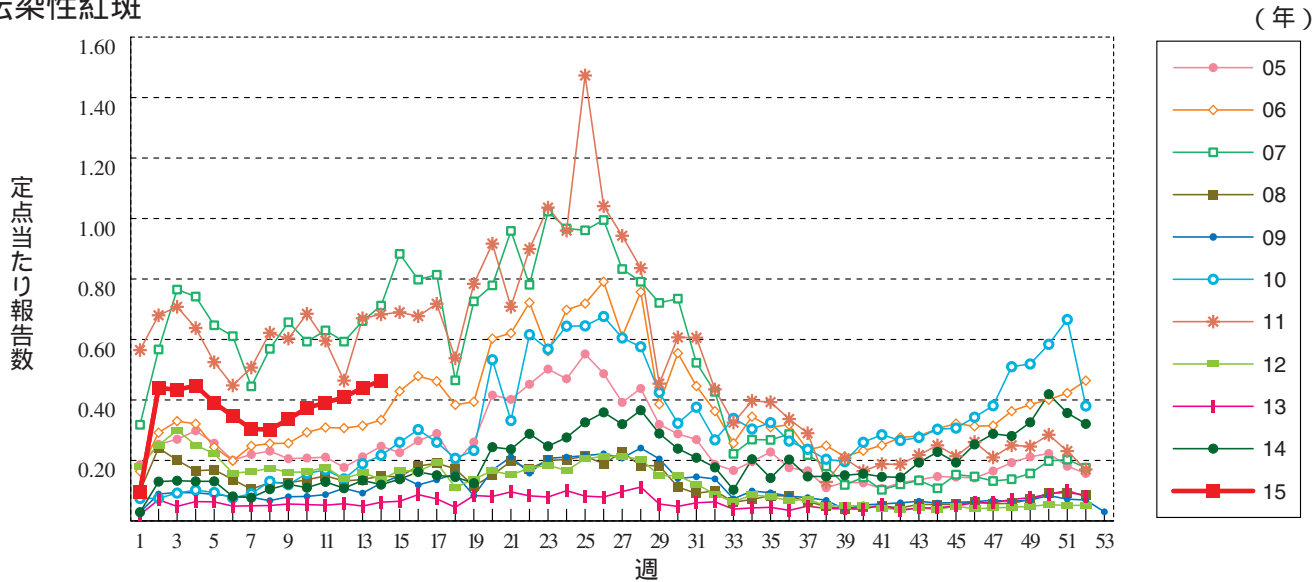
水痘



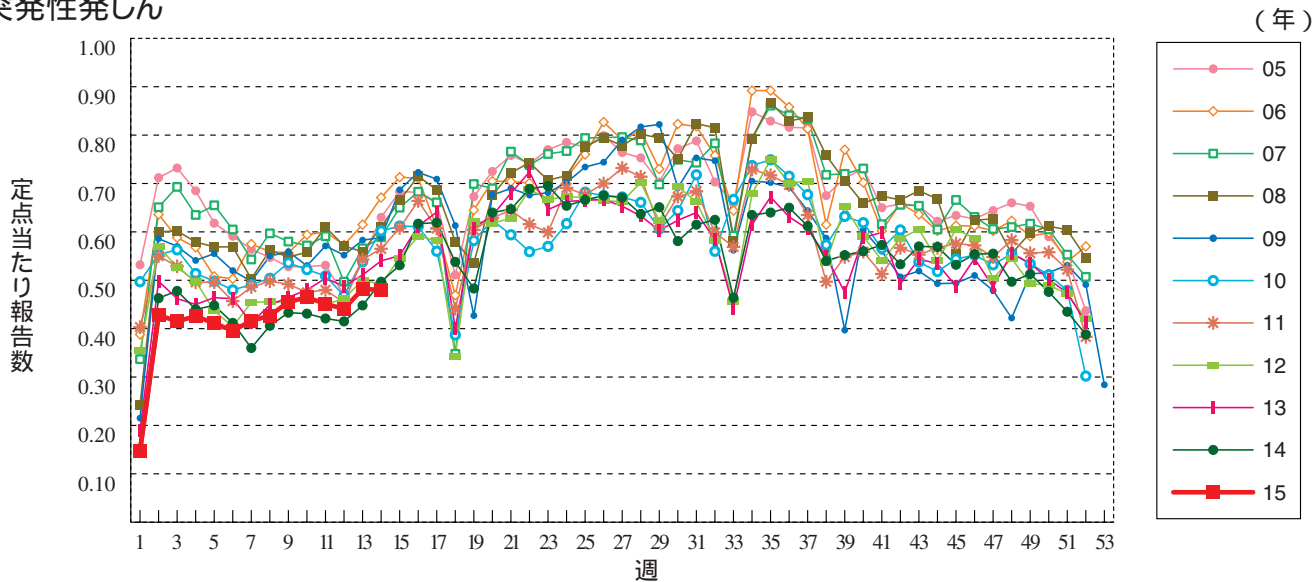
手足口病



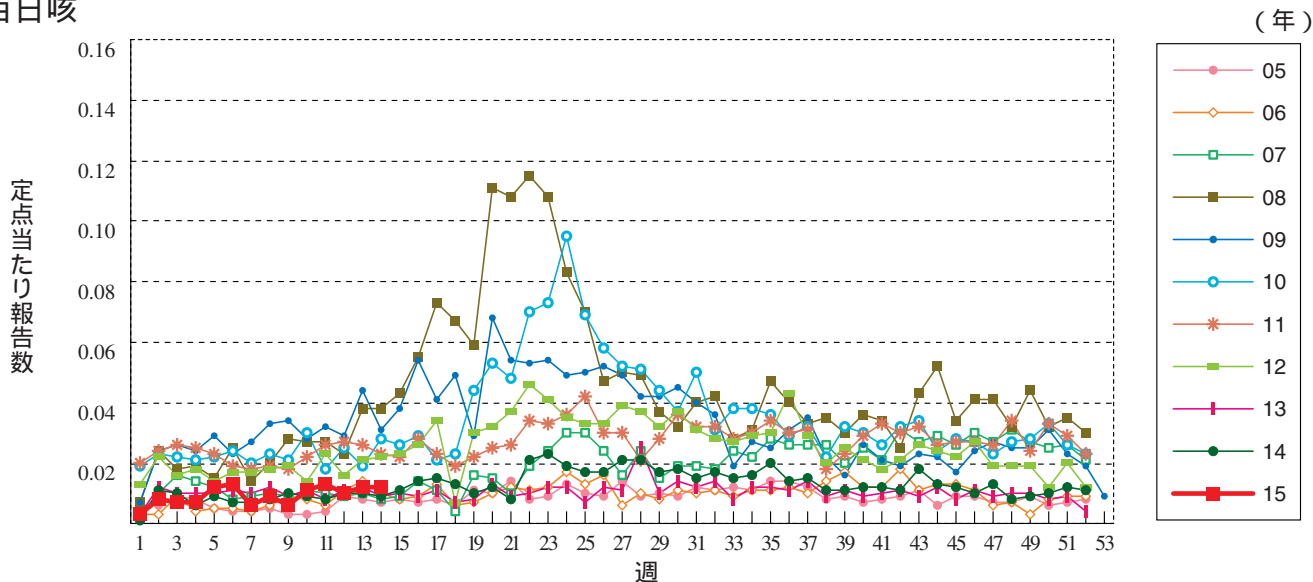
伝染性紅斑



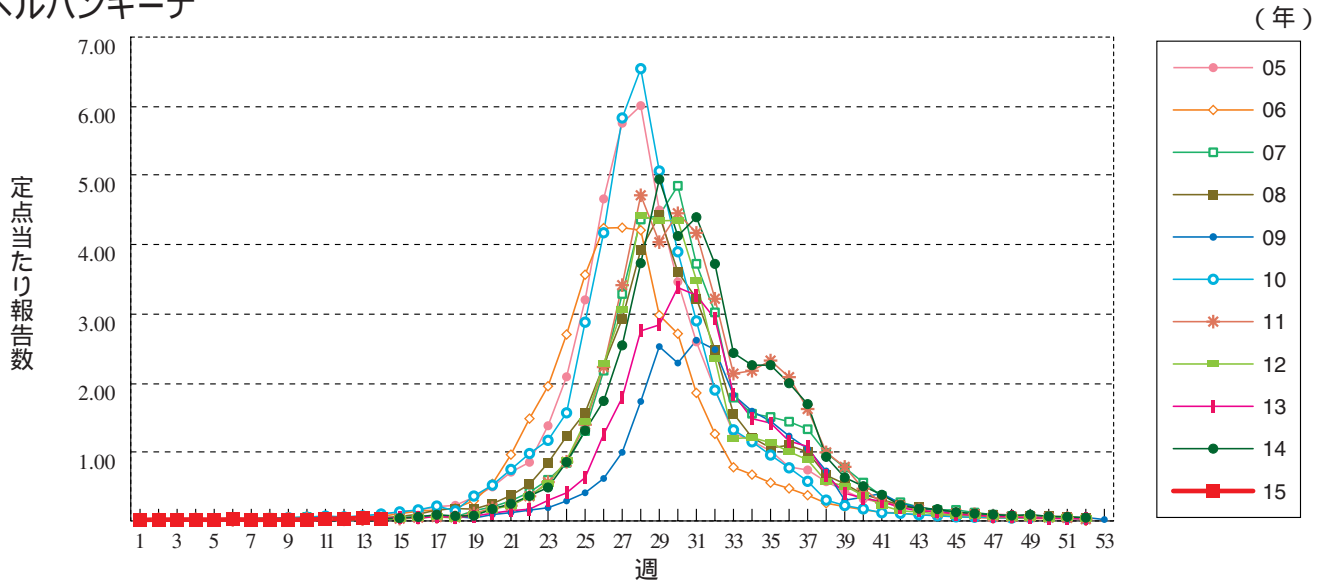
突発性発しん



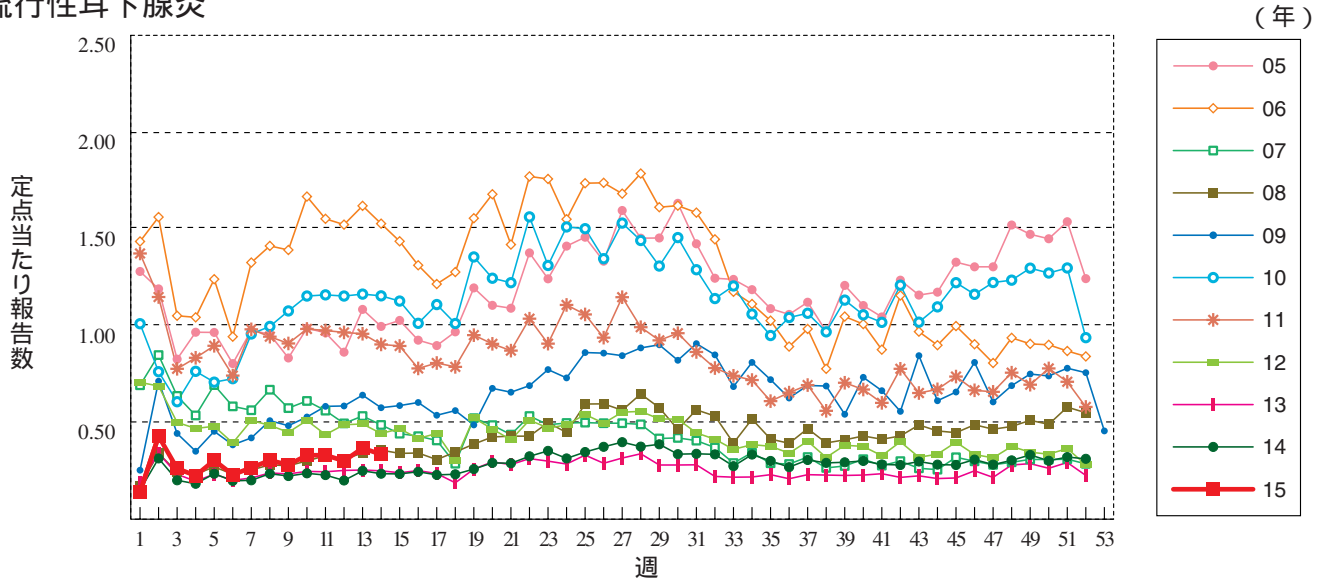
百日咳



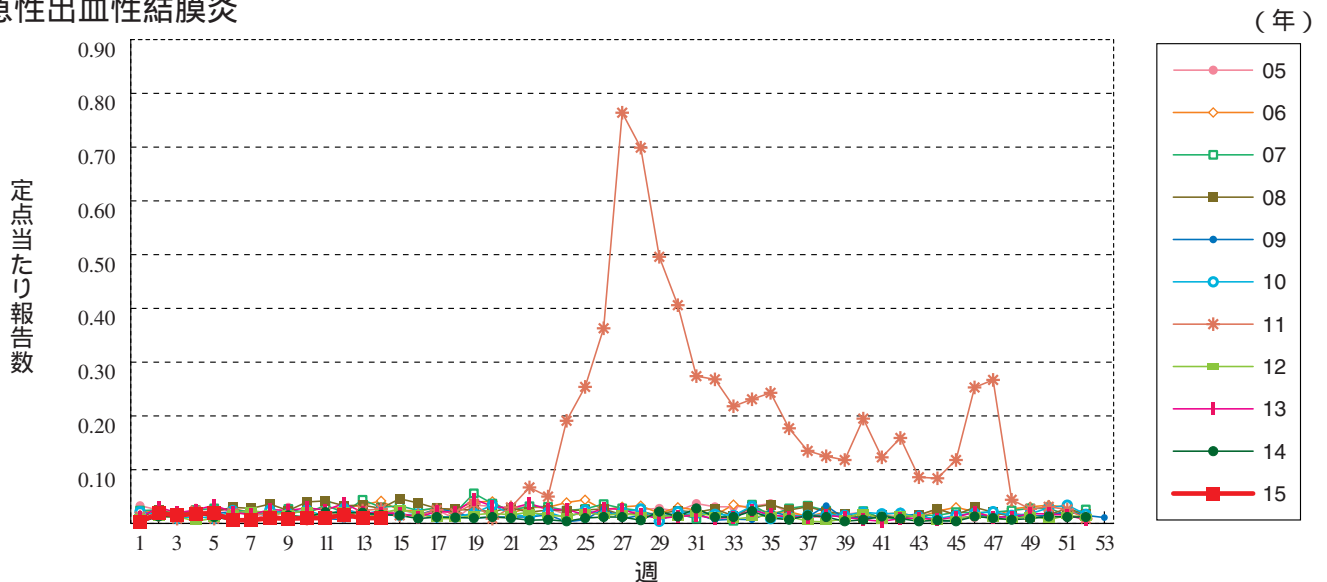
ヘルパンギーナ



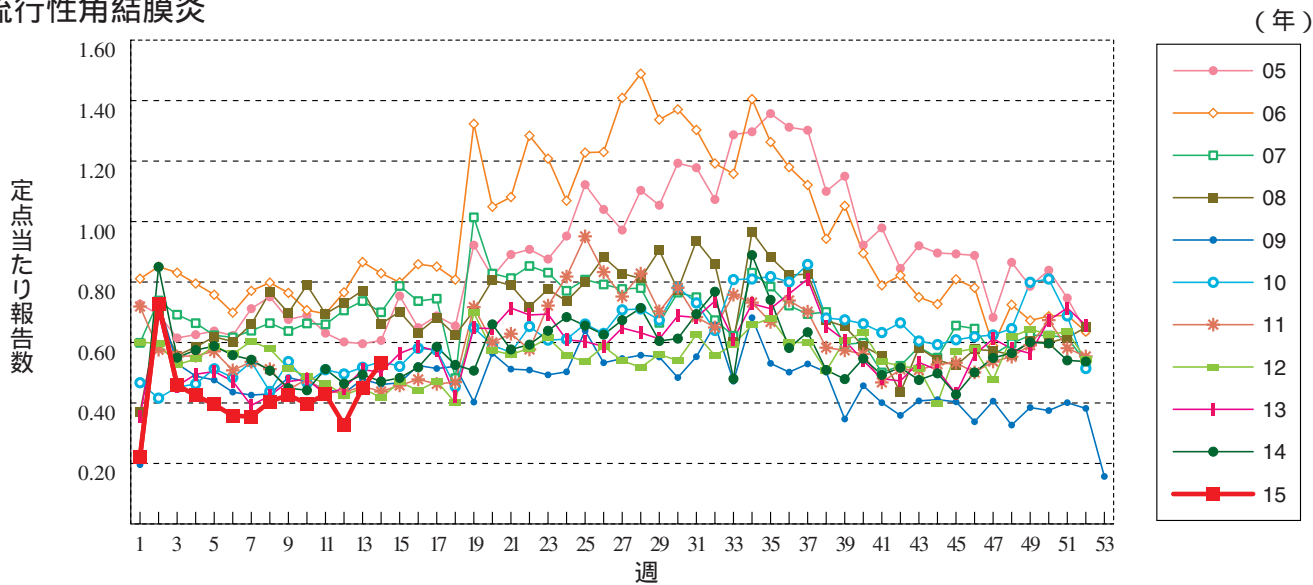
流行性耳下腺炎



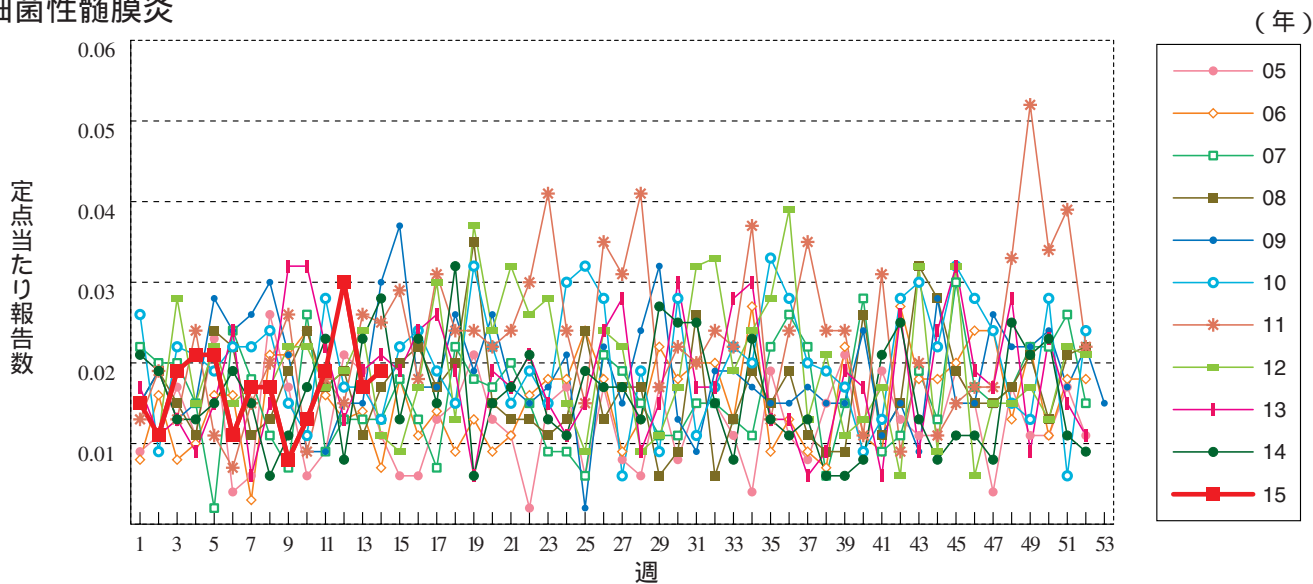
急性出血性結膜炎



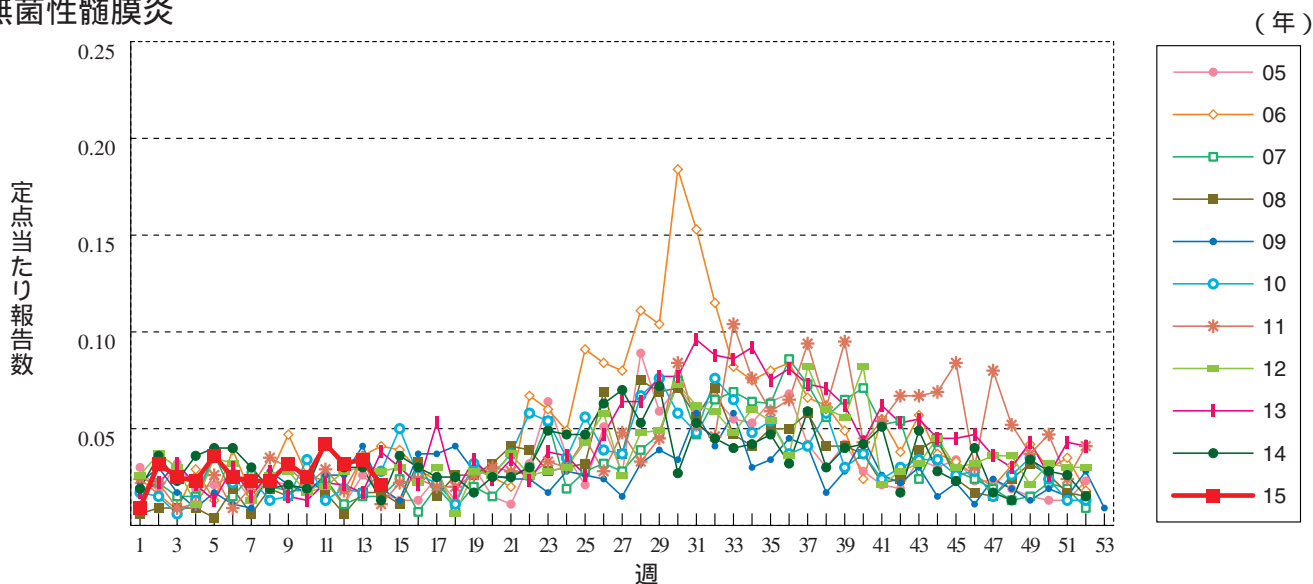
流行性角結膜炎



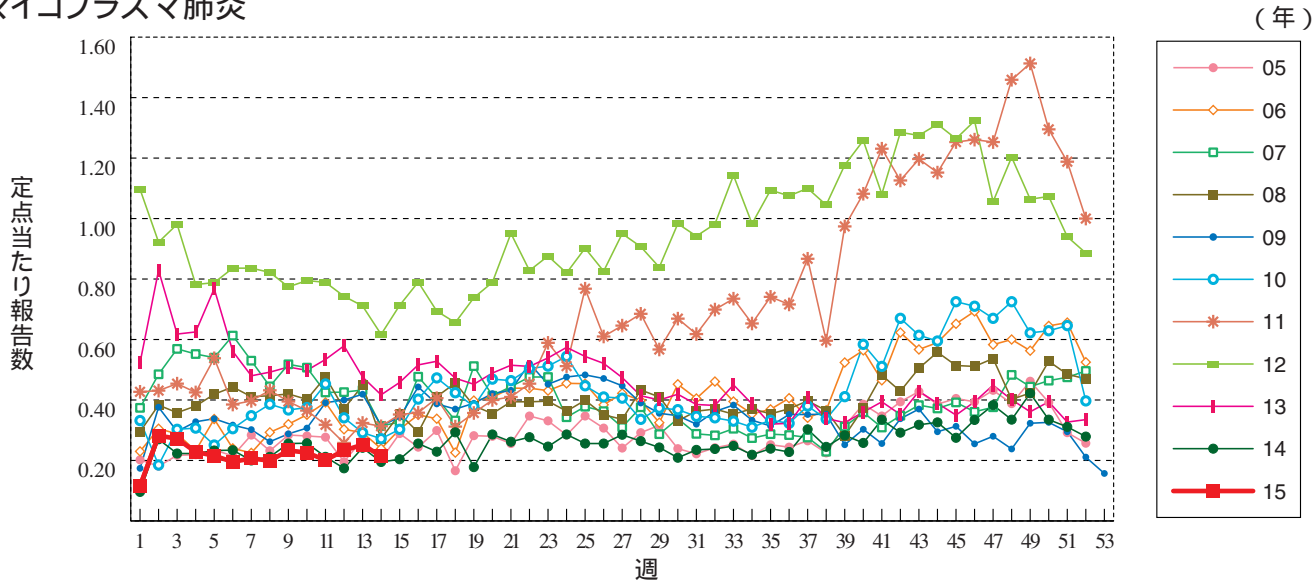
細菌性髄膜炎



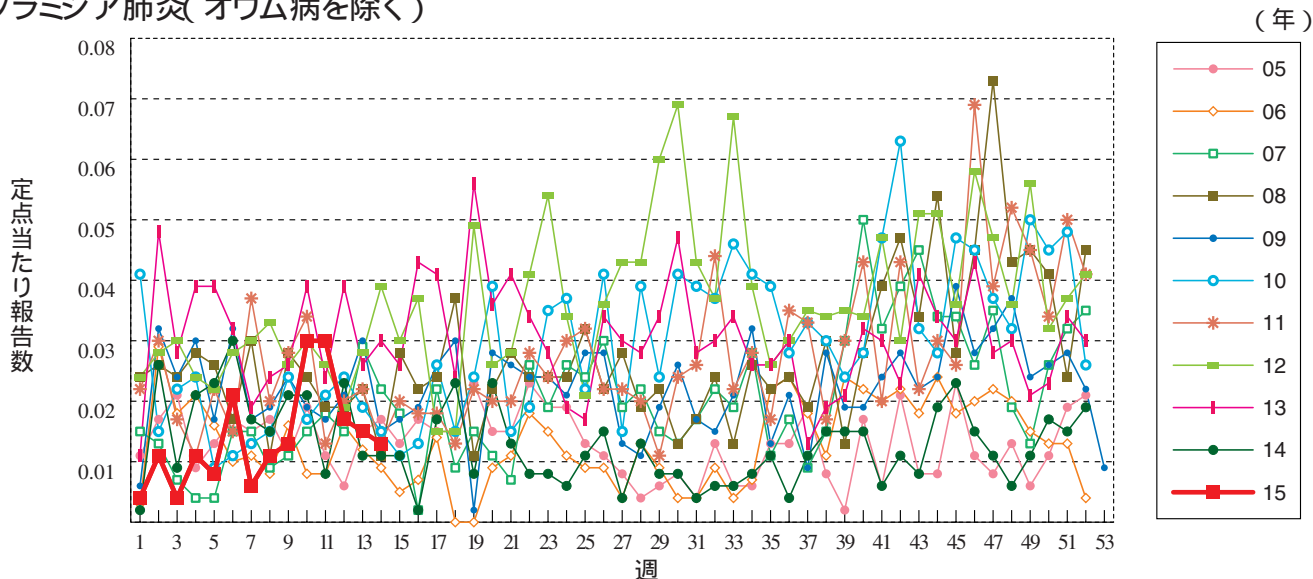
無菌性髄膜炎



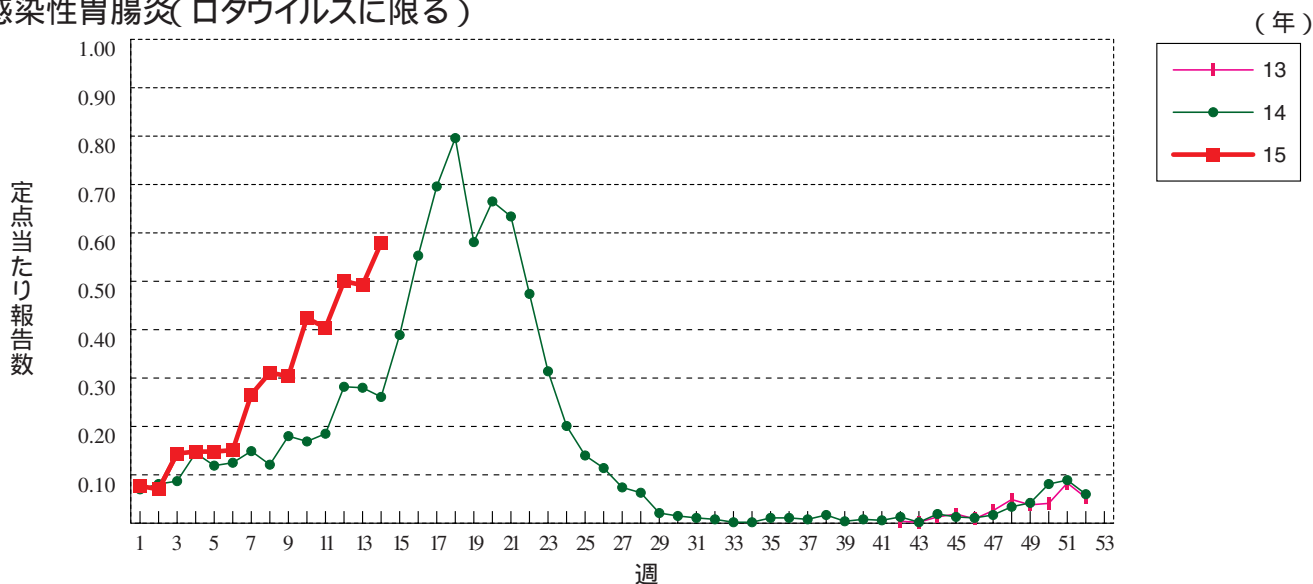
マイコプラズマ肺炎



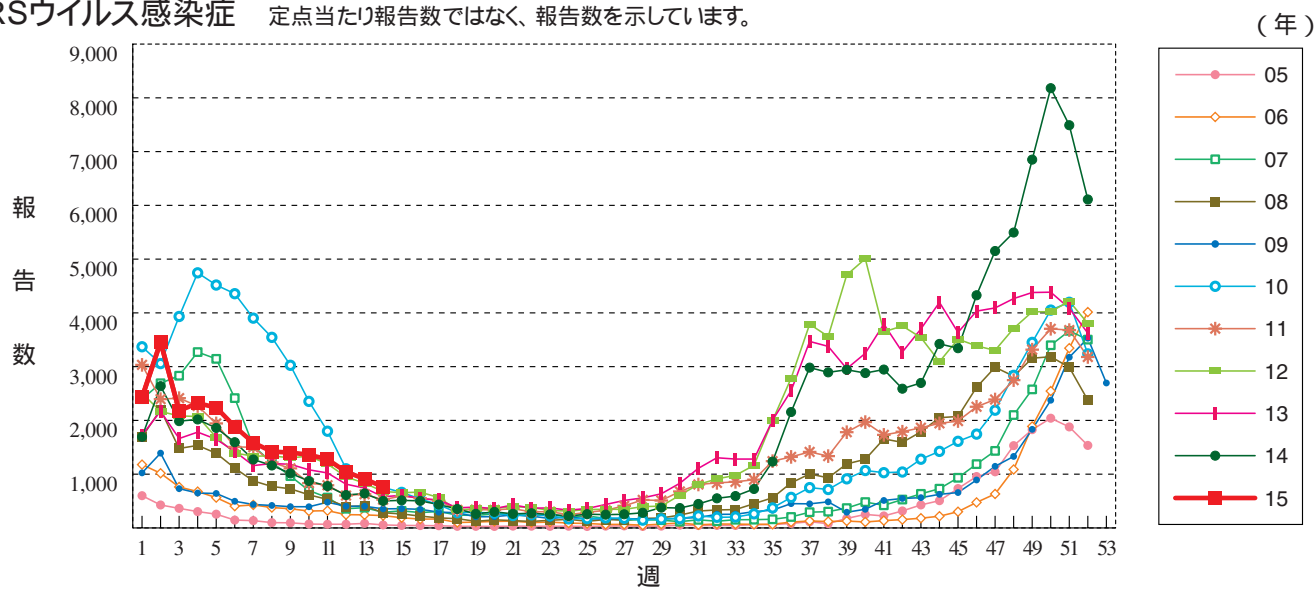
クラミジア肺炎(オウム病を除く)



感染性胃腸炎(ロタウイルスに限る)



RSウイルス感染症 定点当たり報告数ではなく、報告数を示しています。





14週 of データ

注) 表中の報告数は4月8日集計分であり、その後の報告は次週以降の累積に反映されます。
 新型インフルエンザは掲載していません。

報告数・累積報告数、疾病・都道府県別

2015年14週

	エボラ出血熱		クリミア・コンゴ出血熱		痘 そう		南米出血熱		ペスト		マールブルグ病		ラッサ熱		急性灰白髄炎		結 核	
	報告数	累積	報告数	累積	報告数	累積	報告数	累積	報告数	累積	報告数	累積	報告数	累積	報告数	累積	報告数	累積
総 数	-	-	-	-	-	-	-	-	-	-	-	-	-	-	-	-	282	5817
北海道	-	-	-	-	-	-	-	-	-	-	-	-	-	-	-	-	2	216
青森県	-	-	-	-	-	-	-	-	-	-	-	-	-	-	-	-	2	90
岩手県	-	-	-	-	-	-	-	-	-	-	-	-	-	-	-	-	2	46
宮城県	-	-	-	-	-	-	-	-	-	-	-	-	-	-	-	-	12	83
秋田県	-	-	-	-	-	-	-	-	-	-	-	-	-	-	-	-	1	32
山形県	-	-	-	-	-	-	-	-	-	-	-	-	-	-	-	-	2	40
福島県	-	-	-	-	-	-	-	-	-	-	-	-	-	-	-	-	6	81
茨城県	-	-	-	-	-	-	-	-	-	-	-	-	-	-	-	-	7	132
栃木県	-	-	-	-	-	-	-	-	-	-	-	-	-	-	-	-	10	73
群馬県	-	-	-	-	-	-	-	-	-	-	-	-	-	-	-	-	6	62
埼玉県	-	-	-	-	-	-	-	-	-	-	-	-	-	-	-	-	10	273
千葉県	-	-	-	-	-	-	-	-	-	-	-	-	-	-	-	-	15	275
東京都	-	-	-	-	-	-	-	-	-	-	-	-	-	-	-	-	63	878
神奈川県	-	-	-	-	-	-	-	-	-	-	-	-	-	-	-	-	14	422
新潟県	-	-	-	-	-	-	-	-	-	-	-	-	-	-	-	-	3	102
富山県	-	-	-	-	-	-	-	-	-	-	-	-	-	-	-	-	1	50
石川県	-	-	-	-	-	-	-	-	-	-	-	-	-	-	-	-	3	59
福井県	-	-	-	-	-	-	-	-	-	-	-	-	-	-	-	-	1	29
山梨県	-	-	-	-	-	-	-	-	-	-	-	-	-	-	-	-	-	17
長野県	-	-	-	-	-	-	-	-	-	-	-	-	-	-	-	-	5	68
岐阜県	-	-	-	-	-	-	-	-	-	-	-	-	-	-	-	-	5	97
静岡県	-	-	-	-	-	-	-	-	-	-	-	-	-	-	-	-	9	96
愛知県	-	-	-	-	-	-	-	-	-	-	-	-	-	-	-	-	24	400
三重県	-	-	-	-	-	-	-	-	-	-	-	-	-	-	-	-	4	84
滋賀県	-	-	-	-	-	-	-	-	-	-	-	-	-	-	-	-	1	57
京都府	-	-	-	-	-	-	-	-	-	-	-	-	-	-	-	-	5	139
大阪府	-	-	-	-	-	-	-	-	-	-	-	-	-	-	-	-	16	406
兵庫県	-	-	-	-	-	-	-	-	-	-	-	-	-	-	-	-	8	242
奈良県	-	-	-	-	-	-	-	-	-	-	-	-	-	-	-	-	3	67
和歌山県	-	-	-	-	-	-	-	-	-	-	-	-	-	-	-	-	3	50
鳥取県	-	-	-	-	-	-	-	-	-	-	-	-	-	-	-	-	-	23
島根県	-	-	-	-	-	-	-	-	-	-	-	-	-	-	-	-	3	22
岡山県	-	-	-	-	-	-	-	-	-	-	-	-	-	-	-	-	3	72
広島県	-	-	-	-	-	-	-	-	-	-	-	-	-	-	-	-	2	94
山口県	-	-	-	-	-	-	-	-	-	-	-	-	-	-	-	-	-	44
徳島県	-	-	-	-	-	-	-	-	-	-	-	-	-	-	-	-	1	38
香川県	-	-	-	-	-	-	-	-	-	-	-	-	-	-	-	-	-	29
愛媛県	-	-	-	-	-	-	-	-	-	-	-	-	-	-	-	-	4	64
高知県	-	-	-	-	-	-	-	-	-	-	-	-	-	-	-	-	2	41
福岡県	-	-	-	-	-	-	-	-	-	-	-	-	-	-	-	-	11	261
佐賀県	-	-	-	-	-	-	-	-	-	-	-	-	-	-	-	-	-	34
長崎県	-	-	-	-	-	-	-	-	-	-	-	-	-	-	-	-	2	65
熊本県	-	-	-	-	-	-	-	-	-	-	-	-	-	-	-	-	1	74
大分県	-	-	-	-	-	-	-	-	-	-	-	-	-	-	-	-	3	66
宮崎県	-	-	-	-	-	-	-	-	-	-	-	-	-	-	-	-	1	56
鹿児島県	-	-	-	-	-	-	-	-	-	-	-	-	-	-	-	-	4	84
沖縄県	-	-	-	-	-	-	-	-	-	-	-	-	-	-	-	-	2	84

*病原体がSARSコロナウイルスであるものに限る。
 **病原体がMERSコロナウイルスであるものに限る。2014年7月26日より届出対象疾患となりました。
 ***2013年5月6日より届出対象疾患となりました。

報告数・累積報告数, 疾病・都道府県別

2015年14週

	ジフテリア		重症急性 呼吸器症候群*		中東呼吸器 症候群**		鳥インフル エンザ(H5N1)		鳥インフル エンザ(H7N9)***		コレラ		細菌性赤痢		腸管出血性 大腸菌感染症		腸チフス		
	報告数	累積	報告数	累積	報告数	累積	報告数	累積	報告数	累積	報告数	累積	報告数	累積	報告数	累積	報告数	累積	
総数	-	-	-	-	-	-	-	-	-	-	3	-	31	12	243	1	15		
北海道	-	-	-	-	-	-	-	-	-	-	-	-	-	-	44	-	-		
青森県	-	-	-	-	-	-	-	-	-	-	-	-	-	-	2	-	-		
岩手県	-	-	-	-	-	-	-	-	-	-	-	-	-	-	1	-	-		
宮城県	-	-	-	-	-	-	-	-	-	-	1	-	-	-	3	-	-		
秋田県	-	-	-	-	-	-	-	-	-	-	-	-	-	1	1	-	-		
山形県	-	-	-	-	-	-	-	-	-	-	-	-	-	1	3	-	-		
福島県	-	-	-	-	-	-	-	-	-	-	1	-	1	-	4	-	-		
茨城県	-	-	-	-	-	-	-	-	-	-	-	-	2	-	1	-	-		
栃木県	-	-	-	-	-	-	-	-	-	-	-	-	1	-	-	-	-		
群馬県	-	-	-	-	-	-	-	-	-	-	-	-	1	-	-	-	-		
埼玉県	-	-	-	-	-	-	-	-	-	-	-	-	2	4	13	-	1		
千葉県	-	-	-	-	-	-	-	-	-	-	-	-	1	1	9	-	1		
東京都	-	-	-	-	-	-	-	-	-	-	-	-	11	-	16	1	4		
神奈川県	-	-	-	-	-	-	-	-	-	-	1	-	3	-	10	-	2		
新潟県	-	-	-	-	-	-	-	-	-	-	-	-	2	-	-	-	-		
富山県	-	-	-	-	-	-	-	-	-	-	-	-	-	-	-	-	-		
石川県	-	-	-	-	-	-	-	-	-	-	-	-	-	-	2	-	-		
福井県	-	-	-	-	-	-	-	-	-	-	-	-	-	-	2	-	-		
山梨県	-	-	-	-	-	-	-	-	-	-	-	-	-	-	3	-	-		
長野県	-	-	-	-	-	-	-	-	-	-	-	-	1	-	16	-	-		
岐阜県	-	-	-	-	-	-	-	-	-	-	-	-	-	-	1	-	1		
静岡県	-	-	-	-	-	-	-	-	-	-	-	-	1	-	1	-	1		
愛知県	-	-	-	-	-	-	-	-	-	-	-	-	1	-	6	-	2		
三重県	-	-	-	-	-	-	-	-	-	-	-	-	-	-	4	-	-		
滋賀県	-	-	-	-	-	-	-	-	-	-	-	-	-	-	2	-	-		
京都府	-	-	-	-	-	-	-	-	-	-	-	-	-	-	2	-	-		
大阪府	-	-	-	-	-	-	-	-	-	-	-	-	1	1	47	-	-		
兵庫県	-	-	-	-	-	-	-	-	-	-	-	-	-	-	7	-	1		
奈良県	-	-	-	-	-	-	-	-	-	-	-	-	1	-	1	-	-		
和歌山県	-	-	-	-	-	-	-	-	-	-	-	-	-	-	-	-	-		
鳥取県	-	-	-	-	-	-	-	-	-	-	-	-	-	-	-	-	-		
島根県	-	-	-	-	-	-	-	-	-	-	-	-	-	-	-	-	-		
岡山県	-	-	-	-	-	-	-	-	-	-	-	-	-	-	2	-	-		
広島県	-	-	-	-	-	-	-	-	-	-	-	-	-	-	-	-	2		
山口県	-	-	-	-	-	-	-	-	-	-	-	-	-	-	2	-	-		
徳島県	-	-	-	-	-	-	-	-	-	-	-	-	-	-	-	-	-		
香川県	-	-	-	-	-	-	-	-	-	-	-	-	-	-	1	-	-		
愛媛県	-	-	-	-	-	-	-	-	-	-	-	-	-	-	-	-	-		
高知県	-	-	-	-	-	-	-	-	-	-	-	-	-	-	-	-	-		
福岡県	-	-	-	-	-	-	-	-	-	-	-	-	2	2	17	-	-		
佐賀県	-	-	-	-	-	-	-	-	-	-	-	-	-	-	9	-	-		
長崎県	-	-	-	-	-	-	-	-	-	-	-	-	-	-	1	-	-		
熊本県	-	-	-	-	-	-	-	-	-	-	-	-	-	-	3	-	-		
大分県	-	-	-	-	-	-	-	-	-	-	-	-	-	2	2	-	-		
宮崎県	-	-	-	-	-	-	-	-	-	-	-	-	-	-	1	-	-		
鹿児島県	-	-	-	-	-	-	-	-	-	-	-	-	-	-	3	-	-		
沖縄県	-	-	-	-	-	-	-	-	-	-	-	-	-	-	1	-	-		

報告数・累積報告数, 疾病・都道府県別

2015年14週

	パラチフス		E型肝炎		ウエストナイル熱		A型肝炎		エキノコックス症		黄熱		オウム病		オムスク出血熱		回帰熱	
	報告数	累積	報告数	累積	報告数	累積	報告数	累積	報告数	累積	報告数	累積	報告数	累積	報告数	累積	報告数	累積
総数	1	11	3	52	-	-	4	83	-	4	-	-	-	3	-	-	-	-
北海道	-	-	1	12	-	-	-	1	-	1	-	-	-	-	-	-	-	-
青森県	-	-	-	-	-	-	-	-	-	-	-	-	-	-	-	-	-	-
岩手県	-	-	-	2	-	-	-	1	-	-	-	-	-	-	-	-	-	-
宮城県	-	-	-	-	-	-	-	-	-	-	-	-	-	-	-	-	-	-
秋田県	-	-	-	-	-	-	-	5	-	-	-	-	-	-	-	-	-	-
山形県	-	-	-	-	-	-	-	-	-	-	-	-	-	-	-	-	-	-
福島県	-	-	-	1	-	-	-	-	-	-	-	-	-	-	-	-	-	-
茨城県	-	-	-	2	-	-	1	2	-	-	-	-	-	-	-	-	-	-
栃木県	-	-	-	-	-	-	-	-	-	-	-	-	-	-	-	-	-	-
群馬県	-	-	-	1	-	-	-	3	-	-	-	-	-	-	-	-	-	-
埼玉県	-	1	-	1	-	-	1	5	-	-	-	-	-	1	-	-	-	-
千葉県	-	1	-	4	-	-	1	4	-	1	-	-	-	-	-	-	-	-
東京都	-	2	1	10	-	-	-	8	-	1	-	-	-	-	-	-	-	-
神奈川県	-	4	-	3	-	-	-	4	-	-	-	-	-	-	-	-	-	-
新潟県	-	-	-	3	-	-	-	1	-	-	-	-	-	-	-	-	-	-
富山県	-	-	-	-	-	-	-	-	-	-	-	-	-	-	-	-	-	-
石川県	-	-	-	1	-	-	-	-	-	-	-	-	-	-	-	-	-	-
福井県	-	-	-	1	-	-	-	-	-	1	-	-	-	-	-	-	-	-
山梨県	-	1	-	1	-	-	-	4	-	-	-	-	-	-	-	-	-	-
長野県	-	-	-	-	-	-	-	2	-	-	-	-	-	-	-	-	-	-
岐阜県	-	-	-	-	-	-	-	-	-	-	-	-	-	-	-	-	-	-
静岡県	-	-	-	4	-	-	-	2	-	-	-	-	-	-	-	-	-	-
愛知県	-	-	1	3	-	-	1	2	-	-	-	-	-	-	-	-	-	-
三重県	-	-	-	-	-	-	-	1	-	-	-	-	-	-	-	-	-	-
滋賀県	-	-	-	-	-	-	-	2	-	-	-	-	-	-	-	-	-	-
京都府	-	-	-	-	-	-	-	-	-	-	-	-	-	-	-	-	-	-
大阪府	-	-	-	-	-	-	-	11	-	-	-	-	-	-	-	-	-	-
兵庫県	-	1	-	1	-	-	-	5	-	-	-	-	-	-	-	-	-	-
奈良県	-	-	-	-	-	-	-	1	-	-	-	-	-	-	-	-	-	-
和歌山県	-	-	-	-	-	-	-	1	-	-	-	-	-	-	-	-	-	-
鳥取県	-	-	-	-	-	-	-	-	-	-	-	-	-	-	-	-	-	-
島根県	-	-	-	-	-	-	-	-	-	-	-	-	-	-	-	-	-	-
岡山県	-	-	-	-	-	-	-	2	-	-	-	-	-	1	-	-	-	-
広島県	-	-	-	-	-	-	-	4	-	-	-	-	-	-	-	-	-	-
山口県	-	-	-	-	-	-	-	1	-	-	-	-	-	-	-	-	-	-
徳島県	-	-	-	-	-	-	-	-	-	-	-	-	-	-	-	-	-	-
香川県	-	-	-	-	-	-	-	1	-	-	-	-	-	-	-	-	-	-
愛媛県	-	-	-	1	-	-	-	3	-	-	-	-	-	-	-	-	-	-
高知県	-	-	-	-	-	-	-	3	-	-	-	-	-	-	-	-	-	-
福岡県	-	-	-	-	-	-	-	-	-	-	-	-	-	1	-	-	-	-
佐賀県	-	-	-	1	-	-	-	-	-	-	-	-	-	-	-	-	-	-
長崎県	-	-	-	-	-	-	-	-	-	-	-	-	-	-	-	-	-	-
熊本県	-	-	-	-	-	-	-	-	-	-	-	-	-	-	-	-	-	-
大分県	-	-	-	-	-	-	-	2	-	-	-	-	-	-	-	-	-	-
宮崎県	-	-	-	-	-	-	-	1	-	-	-	-	-	-	-	-	-	-
鹿児島県	1	1	-	-	-	-	-	1	-	-	-	-	-	-	-	-	-	-
沖縄県	-	-	-	-	-	-	-	-	-	-	-	-	-	-	-	-	-	-

*2013年3月4日より届出対象疾患となりました。

報告数・累積報告数, 疾病・都道府県別

2015年14週

	キャサナル 森林病		Q 熱		狂犬病		コクシジ オイデス症		サル痘		重症熱性血小板 減少症候群*		腎症候性出血熱		西部ウマ脳炎		ダニ媒介脳炎	
	報告数	累積	報告数	累積	報告数	累積	報告数	累積	報告数	累積	報告数	累積	報告数	累積	報告数	累積	報告数	累積
総 数	-	-	-	-	-	-	1	-	-	-	1	-	-	-	-	-	-	-
北海道	-	-	-	-	-	-	-	-	-	-	-	-	-	-	-	-	-	-
青森県	-	-	-	-	-	-	-	-	-	-	-	-	-	-	-	-	-	-
岩手県	-	-	-	-	-	-	-	-	-	-	-	-	-	-	-	-	-	-
宮城県	-	-	-	-	-	-	-	-	-	-	-	-	-	-	-	-	-	-
秋田県	-	-	-	-	-	-	-	-	-	-	-	-	-	-	-	-	-	-
山形県	-	-	-	-	-	-	-	-	-	-	-	-	-	-	-	-	-	-
福島県	-	-	-	-	-	-	-	-	-	-	-	-	-	-	-	-	-	-
茨城県	-	-	-	-	-	-	-	-	-	-	-	-	-	-	-	-	-	-
栃木県	-	-	-	-	-	-	-	-	-	-	-	-	-	-	-	-	-	-
群馬県	-	-	-	-	-	-	-	-	-	-	-	-	-	-	-	-	-	-
埼玉県	-	-	-	-	-	-	-	-	-	-	-	-	-	-	-	-	-	-
千葉県	-	-	-	-	-	-	-	-	-	-	-	-	-	-	-	-	-	-
東京都	-	-	-	-	-	-	-	-	-	-	-	-	-	-	-	-	-	-
神奈川県	-	-	-	-	-	-	-	-	-	-	-	-	-	-	-	-	-	-
新潟県	-	-	-	-	-	-	-	-	-	-	-	-	-	-	-	-	-	-
富山県	-	-	-	-	-	-	-	-	-	-	-	-	-	-	-	-	-	-
石川県	-	-	-	-	-	-	-	-	-	-	-	-	-	-	-	-	-	-
福井県	-	-	-	-	-	-	-	-	-	-	-	-	-	-	-	-	-	-
山梨県	-	-	-	-	-	-	-	-	-	-	-	-	-	-	-	-	-	-
長野県	-	-	-	-	-	-	-	-	-	-	-	-	-	-	-	-	-	-
岐阜県	-	-	-	-	-	-	-	-	-	-	-	-	-	-	-	-	-	-
静岡県	-	-	-	-	-	-	-	-	-	-	-	-	-	-	-	-	-	-
愛知県	-	-	-	-	-	-	1	-	-	-	-	-	-	-	-	-	-	-
三重県	-	-	-	-	-	-	-	-	-	-	-	-	-	-	-	-	-	-
滋賀県	-	-	-	-	-	-	-	-	-	-	-	-	-	-	-	-	-	-
京都府	-	-	-	-	-	-	-	-	-	-	-	-	-	-	-	-	-	-
大阪府	-	-	-	-	-	-	-	-	-	-	-	-	-	-	-	-	-	-
兵庫県	-	-	-	-	-	-	-	-	-	-	-	-	-	-	-	-	-	-
奈良県	-	-	-	-	-	-	-	-	-	-	-	-	-	-	-	-	-	-
和歌山県	-	-	-	-	-	-	-	-	-	-	-	-	-	-	-	-	-	-
鳥取県	-	-	-	-	-	-	-	-	-	-	-	-	-	-	-	-	-	-
島根県	-	-	-	-	-	-	-	-	-	-	-	-	-	-	-	-	-	-
岡山県	-	-	-	-	-	-	-	-	-	-	-	-	-	-	-	-	-	-
広島県	-	-	-	-	-	-	-	-	-	-	-	-	-	-	-	-	-	-
山口県	-	-	-	-	-	-	-	-	-	-	-	-	-	-	-	-	-	-
徳島県	-	-	-	-	-	-	-	-	-	-	-	-	-	-	-	-	-	-
香川県	-	-	-	-	-	-	-	-	-	-	-	-	-	-	-	-	-	-
愛媛県	-	-	-	-	-	-	-	-	-	-	-	-	-	-	-	-	-	-
高知県	-	-	-	-	-	-	-	-	-	-	-	-	-	-	-	-	-	-
福岡県	-	-	-	-	-	-	-	-	-	-	-	-	-	-	-	-	-	-
佐賀県	-	-	-	-	-	-	-	-	-	-	-	-	-	-	-	-	-	-
長崎県	-	-	-	-	-	-	-	-	-	-	-	-	-	-	-	-	-	-
熊本県	-	-	-	-	-	-	-	-	-	-	-	-	-	-	-	-	-	-
大分県	-	-	-	-	-	-	-	-	-	-	1	-	-	-	-	-	-	-
宮崎県	-	-	-	-	-	-	-	-	-	-	-	-	-	-	-	-	-	-
鹿児島県	-	-	-	-	-	-	-	-	-	-	-	-	-	-	-	-	-	-
沖縄県	-	-	-	-	-	-	-	-	-	-	-	-	-	-	-	-	-	-

*鳥インフルエンザ H5N1及びH7N9 を除く。

報告数・累積報告数, 疾病・都道府県別

2015年14週

	炭 疽		チクングニア熱		つつが虫病		デング熱		東部ウマ脳炎		鳥インフルエンザ*		ニパウイルス感染症		日本紅斑熱		日本脳炎	
	報告数	累積	報告数	累積	報告数	累積	報告数	累積	報告数	累積	報告数	累積	報告数	累積	報告数	累積	報告数	累積
総 数	-	-	1	3	1	20	8	61	-	-	-	-	-	-	-	1	-	-
北海道	-	-	-	-	-	-	-	1	-	-	-	-	-	-	-	-	-	-
青森県	-	-	-	-	-	-	-	-	-	-	-	-	-	-	-	-	-	-
岩手県	-	-	-	-	-	-	-	-	-	-	-	-	-	-	-	-	-	-
宮城県	-	-	-	-	-	-	-	1	-	-	-	-	-	-	-	-	-	-
秋田県	-	-	-	-	-	-	-	-	-	-	-	-	-	-	-	-	-	-
山形県	-	-	-	-	-	-	-	-	-	-	-	-	-	-	-	-	-	-
福島県	-	-	-	-	-	-	-	1	-	-	-	-	-	-	-	-	-	-
茨城県	-	-	-	-	-	1	-	-	-	-	-	-	-	-	-	-	-	-
栃木県	-	-	-	-	-	-	-	-	-	-	-	-	-	-	-	-	-	-
群馬県	-	-	-	-	1	2	-	2	-	-	-	-	-	-	-	-	-	-
埼玉県	-	-	-	-	-	-	-	2	-	-	-	-	-	-	-	-	-	-
千葉県	-	-	-	-	-	2	1	3	-	-	-	-	-	-	-	-	-	-
東京都	-	-	-	2	-	-	2	18	-	-	-	-	-	-	-	-	-	-
神奈川県	-	-	-	-	-	2	-	7	-	-	-	-	-	-	-	-	-	-
新潟県	-	-	-	-	-	-	-	-	-	-	-	-	-	-	-	-	-	-
富山県	-	-	-	-	-	-	-	-	-	-	-	-	-	-	-	-	-	-
石川県	-	-	-	-	-	-	-	-	-	-	-	-	-	-	-	-	-	-
福井県	-	-	-	-	-	-	-	-	-	-	-	-	-	-	-	-	-	-
山梨県	-	-	-	-	-	-	-	-	-	-	-	-	-	-	-	-	-	-
長野県	-	-	-	-	-	-	2	3	-	-	-	-	-	-	-	-	-	-
岐阜県	-	-	-	-	-	-	-	3	-	-	-	-	-	-	-	-	-	-
静岡県	-	-	-	-	-	-	-	2	-	-	-	-	-	-	-	-	-	-
愛知県	-	-	-	-	-	-	-	5	-	-	-	-	-	-	-	-	-	-
三重県	-	-	1	1	-	-	-	-	-	-	-	-	-	-	-	-	-	-
滋賀県	-	-	-	-	-	-	-	-	-	-	-	-	-	-	-	-	-	-
京都府	-	-	-	-	-	-	1	3	-	-	-	-	-	-	-	1	-	-
大阪府	-	-	-	-	-	-	1	2	-	-	-	-	-	-	-	-	-	-
兵庫県	-	-	-	-	-	-	-	1	-	-	-	-	-	-	-	-	-	-
奈良県	-	-	-	-	-	-	-	1	-	-	-	-	-	-	-	-	-	-
和歌山県	-	-	-	-	-	2	-	-	-	-	-	-	-	-	-	-	-	-
鳥取県	-	-	-	-	-	-	-	-	-	-	-	-	-	-	-	-	-	-
島根県	-	-	-	-	-	-	-	-	-	-	-	-	-	-	-	-	-	-
岡山県	-	-	-	-	-	-	-	-	-	-	-	-	-	-	-	-	-	-
広島県	-	-	-	-	-	1	-	-	-	-	-	-	-	-	-	-	-	-
山口県	-	-	-	-	-	-	-	-	-	-	-	-	-	-	-	-	-	-
徳島県	-	-	-	-	-	-	-	-	-	-	-	-	-	-	-	-	-	-
香川県	-	-	-	-	-	-	-	-	-	-	-	-	-	-	-	-	-	-
愛媛県	-	-	-	-	-	-	-	1	-	-	-	-	-	-	-	-	-	-
高知県	-	-	-	-	-	-	-	1	-	-	-	-	-	-	-	-	-	-
福岡県	-	-	-	-	-	-	1	2	-	-	-	-	-	-	-	-	-	-
佐賀県	-	-	-	-	-	-	-	-	-	-	-	-	-	-	-	-	-	-
長崎県	-	-	-	-	-	-	-	1	-	-	-	-	-	-	-	-	-	-
熊本県	-	-	-	-	-	-	-	-	-	-	-	-	-	-	-	-	-	-
大分県	-	-	-	-	-	-	-	1	-	-	-	-	-	-	-	-	-	-
宮崎県	-	-	-	-	-	3	-	-	-	-	-	-	-	-	-	-	-	-
鹿児島県	-	-	-	-	-	7	-	-	-	-	-	-	-	-	-	-	-	-
沖縄県	-	-	-	-	-	-	-	-	-	-	-	-	-	-	-	-	-	-

報告数・累積報告数, 疾病・都道府県別

2015年14週

	ハンタウイルス 肺症候群		Bウイルス病		鼻 疽		ブルセラ症		ペネズエラ ウマ脳炎		ヘンドラウイルス 感染症		発しんチフス		ポツリヌス症		マラリア	
	報告数	累積	報告数	累積	報告数	累積	報告数	累積	報告数	累積	報告数	累積	報告数	累積	報告数	累積	報告数	累積
総 数	-	-	-	-	-	-	2	-	-	-	-	-	-	-	-	-	-	3
北海道	-	-	-	-	-	-	-	-	-	-	-	-	-	-	-	-	-	-
青森県	-	-	-	-	-	-	-	-	-	-	-	-	-	-	-	-	-	-
岩手県	-	-	-	-	-	-	-	-	-	-	-	-	-	-	-	-	-	-
宮城県	-	-	-	-	-	-	-	-	-	-	-	-	-	-	-	-	-	-
秋田県	-	-	-	-	-	-	-	-	-	-	-	-	-	-	-	-	-	-
山形県	-	-	-	-	-	-	-	-	-	-	-	-	-	-	-	-	-	-
福島県	-	-	-	-	-	-	1	-	-	-	-	-	-	-	-	-	-	-
茨城県	-	-	-	-	-	-	-	-	-	-	-	-	-	-	-	-	-	-
栃木県	-	-	-	-	-	-	-	-	-	-	-	-	-	-	-	-	-	-
群馬県	-	-	-	-	-	-	-	-	-	-	-	-	-	-	-	-	-	-
埼玉県	-	-	-	-	-	-	-	-	-	-	-	-	-	-	-	-	-	-
千葉県	-	-	-	-	-	-	-	-	-	-	-	-	-	-	-	-	-	-
東京都	-	-	-	-	-	-	-	-	-	-	-	-	-	-	-	-	-	2
神奈川県	-	-	-	-	-	-	-	-	-	-	-	-	-	-	-	-	-	-
新潟県	-	-	-	-	-	-	-	-	-	-	-	-	-	-	-	-	-	-
富山県	-	-	-	-	-	-	-	-	-	-	-	-	-	-	-	-	-	-
石川県	-	-	-	-	-	-	-	-	-	-	-	-	-	-	-	-	-	-
福井県	-	-	-	-	-	-	-	-	-	-	-	-	-	-	-	-	-	-
山梨県	-	-	-	-	-	-	-	-	-	-	-	-	-	-	-	-	-	-
長野県	-	-	-	-	-	-	-	-	-	-	-	-	-	-	-	-	-	-
岐阜県	-	-	-	-	-	-	-	-	-	-	-	-	-	-	-	-	-	-
静岡県	-	-	-	-	-	-	-	-	-	-	-	-	-	-	-	-	-	-
愛知県	-	-	-	-	-	-	-	-	-	-	-	-	-	-	-	-	-	-
三重県	-	-	-	-	-	-	-	-	-	-	-	-	-	-	-	-	-	-
滋賀県	-	-	-	-	-	-	-	-	-	-	-	-	-	-	-	-	-	-
京都府	-	-	-	-	-	-	-	-	-	-	-	-	-	-	-	-	-	-
大阪府	-	-	-	-	-	-	-	-	-	-	-	-	-	-	-	-	-	-
兵庫県	-	-	-	-	-	-	-	-	-	-	-	-	-	-	-	-	-	-
奈良県	-	-	-	-	-	-	-	-	-	-	-	-	-	-	-	-	-	-
和歌山県	-	-	-	-	-	-	-	-	-	-	-	-	-	-	-	-	-	-
鳥取県	-	-	-	-	-	-	-	-	-	-	-	-	-	-	-	-	-	-
島根県	-	-	-	-	-	-	-	-	-	-	-	-	-	-	-	-	-	-
岡山県	-	-	-	-	-	-	-	-	-	-	-	-	-	-	-	-	-	-
広島県	-	-	-	-	-	-	-	-	-	-	-	-	-	-	-	-	-	-
山口県	-	-	-	-	-	-	-	-	-	-	-	-	-	-	-	-	-	-
徳島県	-	-	-	-	-	-	-	-	-	-	-	-	-	-	-	-	-	-
香川県	-	-	-	-	-	-	-	-	-	-	-	-	-	-	-	-	-	-
愛媛県	-	-	-	-	-	-	-	-	-	-	-	-	-	-	-	-	-	-
高知県	-	-	-	-	-	-	-	-	-	-	-	-	-	-	-	-	-	-
福岡県	-	-	-	-	-	-	-	-	-	-	-	-	-	-	-	-	-	-
佐賀県	-	-	-	-	-	-	-	-	-	-	-	-	-	-	-	-	-	-
長崎県	-	-	-	-	-	-	-	-	-	-	-	-	-	-	-	-	-	-
熊本県	-	-	-	-	-	-	-	-	-	-	-	-	-	-	-	-	-	-
大分県	-	-	-	-	-	-	-	-	-	-	-	-	-	-	-	-	-	-
宮崎県	-	-	-	-	-	-	-	-	-	-	-	-	-	-	-	-	-	1
鹿児島県	-	-	-	-	-	-	-	-	-	-	-	-	-	-	-	-	-	-
沖縄県	-	-	-	-	-	-	1	-	-	-	-	-	-	-	-	-	-	-

報告数・累積報告数, 疾病・都道府県別

2015年14週

	野 兎 病		ライム病		リッサウイルス感染症		リフトバレー熱		類 鼻 疽		レジオネラ症		レプトスピラ症		ロッキー山紅斑熱		アメーバ赤痢	
	報告数	累積	報告数	累積	報告数	累積	報告数	累積	報告数	累積	報告数	累積	報告数	累積	報告数	累積	報告数	累積
総 数	-	-	-	-	-	-	-	-	-	-	18	281	1	2	-	-	8	269
北海道	-	-	-	-	-	-	-	-	-	-	-	9	-	-	-	-	-	6
青森県	-	-	-	-	-	-	-	-	-	-	-	-	-	-	-	-	-	4
岩手県	-	-	-	-	-	-	-	-	-	-	-	-	-	-	-	-	-	1
宮城県	-	-	-	-	-	-	-	-	-	-	1	3	-	-	-	-	-	6
秋田県	-	-	-	-	-	-	-	-	-	-	-	2	-	-	-	-	-	2
山形県	-	-	-	-	-	-	-	-	-	-	-	2	-	-	-	-	-	4
福島県	-	-	-	-	-	-	-	-	-	-	-	4	-	-	-	-	-	9
茨城県	-	-	-	-	-	-	-	-	-	-	-	10	-	-	-	-	-	7
栃木県	-	-	-	-	-	-	-	-	-	-	1	4	-	-	-	-	-	2
群馬県	-	-	-	-	-	-	-	-	-	-	-	6	-	-	-	-	-	2
埼玉県	-	-	-	-	-	-	-	-	-	-	1	14	-	-	-	-	-	9
千葉県	-	-	-	-	-	-	-	-	-	-	1	11	-	-	-	-	-	12
東京都	-	-	-	-	-	-	-	-	-	-	1	21	1	2	-	-	2	50
神奈川県	-	-	-	-	-	-	-	-	-	-	1	31	-	-	-	-	-	30
新潟県	-	-	-	-	-	-	-	-	-	-	1	10	-	-	-	-	-	1
富山県	-	-	-	-	-	-	-	-	-	-	1	16	-	-	-	-	-	3
石川県	-	-	-	-	-	-	-	-	-	-	1	1	-	-	-	-	-	1
福井県	-	-	-	-	-	-	-	-	-	-	-	2	-	-	-	-	-	-
山梨県	-	-	-	-	-	-	-	-	-	-	1	5	-	-	-	-	-	2
長野県	-	-	-	-	-	-	-	-	-	-	-	8	-	-	-	-	-	6
岐阜県	-	-	-	-	-	-	-	-	-	-	1	5	-	-	-	-	-	5
静岡県	-	-	-	-	-	-	-	-	-	-	-	4	-	-	-	-	1	5
愛知県	-	-	-	-	-	-	-	-	-	-	1	17	-	-	-	-	1	17
三重県	-	-	-	-	-	-	-	-	-	-	1	6	-	-	-	-	-	2
滋賀県	-	-	-	-	-	-	-	-	-	-	1	6	-	-	-	-	-	3
京都府	-	-	-	-	-	-	-	-	-	-	-	7	-	-	-	-	1	7
大阪府	-	-	-	-	-	-	-	-	-	-	1	20	-	-	-	-	1	25
兵庫県	-	-	-	-	-	-	-	-	-	-	-	6	-	-	-	-	-	9
奈良県	-	-	-	-	-	-	-	-	-	-	-	1	-	-	-	-	1	6
和歌山県	-	-	-	-	-	-	-	-	-	-	-	-	-	-	-	-	-	-
鳥取県	-	-	-	-	-	-	-	-	-	-	-	1	-	-	-	-	-	-
島根県	-	-	-	-	-	-	-	-	-	-	-	2	-	-	-	-	-	-
岡山県	-	-	-	-	-	-	-	-	-	-	1	6	-	-	-	-	-	5
広島県	-	-	-	-	-	-	-	-	-	-	-	3	-	-	-	-	-	1
山口県	-	-	-	-	-	-	-	-	-	-	-	-	-	-	-	-	1	3
徳島県	-	-	-	-	-	-	-	-	-	-	-	-	-	-	-	-	-	1
香川県	-	-	-	-	-	-	-	-	-	-	-	6	-	-	-	-	-	1
愛媛県	-	-	-	-	-	-	-	-	-	-	-	6	-	-	-	-	-	-
高知県	-	-	-	-	-	-	-	-	-	-	-	-	-	-	-	-	-	1
福岡県	-	-	-	-	-	-	-	-	-	-	1	12	-	-	-	-	-	13
佐賀県	-	-	-	-	-	-	-	-	-	-	-	-	-	-	-	-	-	1
長崎県	-	-	-	-	-	-	-	-	-	-	-	4	-	-	-	-	-	2
熊本県	-	-	-	-	-	-	-	-	-	-	1	3	-	-	-	-	-	3
大分県	-	-	-	-	-	-	-	-	-	-	-	4	-	-	-	-	-	1
宮崎県	-	-	-	-	-	-	-	-	-	-	-	-	-	-	-	-	-	-
鹿児島県	-	-	-	-	-	-	-	-	-	-	-	2	-	-	-	-	-	1
沖縄県	-	-	-	-	-	-	-	-	-	-	-	1	-	-	-	-	-	-

*E型肝炎及びA型肝炎を除く。 **2014年9月19日より届出対象疾患となりました。
 ***ウエストナイル脳炎、西部ウマ脳炎、ダニ媒介脳炎、東部ウマ脳炎、日本脳炎、ペネズエラウマ脳炎及びリフトバレー熱を除く。
 ****2013年4月1日より届出対象疾患となりました。

報告数・累積報告数, 疾病・都道府県別

2015年14週

	ウイルス性肝炎*		カルバペナム耐性腸内細菌科細菌感染症**		急性脳炎***		クリプトスポリジウム症		クロイツフェルト・ヤコブ病		劇症型溶血性レンサ球菌感染症		後天性免疫不全症候群		ジアルジア症		侵襲性インフルエンザ菌感染症****	
	報告数	累積	報告数	累積	報告数	累積	報告数	累積	報告数	累積	報告数	累積	報告数	累積	報告数	累積	報告数	累積
総数	2	48	9	293	3	175	-	5	-	45	8	151	11	322	1	18	4	70
北海道	-	-	-	14	-	3	-	1	-	3	-	4	-	5	-	-	-	3
青森県	-	-	-	4	-	-	-	-	-	-	-	-	-	1	-	-	-	1
岩手県	-	-	-	-	-	1	-	-	-	-	-	1	-	2	-	-	-	1
宮城県	-	-	-	4	-	-	-	-	-	-	-	-	-	5	-	1	-	3
秋田県	-	-	-	2	-	3	-	-	-	1	-	1	-	-	-	-	-	1
山形県	-	-	-	1	-	-	-	-	-	-	-	2	-	-	-	-	-	-
福島県	-	-	1	8	-	3	-	-	-	-	1	2	-	2	-	-	-	1
茨城県	-	-	-	1	-	8	-	-	-	-	-	-	1	3	-	-	-	3
栃木県	-	-	-	1	1	5	-	-	-	-	-	2	-	4	-	-	-	-
群馬県	-	-	-	5	-	1	-	-	-	-	1	5	-	1	-	-	-	-
埼玉県	-	2	-	5	1	12	-	-	-	1	-	4	-	6	-	1	-	5
千葉県	-	4	1	9	-	15	-	-	-	2	1	8	1	14	-	1	-	3
東京都	1	9	2	32	1	20	-	2	-	7	1	23	3	97	-	2	-	5
神奈川県	-	4	-	15	-	12	-	1	-	3	-	12	1	27	-	1	1	1
新潟県	-	-	-	3	-	-	-	-	-	-	-	2	-	1	-	-	-	1
富山県	-	-	-	3	-	1	-	-	-	-	-	5	-	2	-	-	-	2
石川県	-	-	-	5	-	2	-	-	-	-	-	2	-	1	-	-	-	-
福井県	-	-	-	1	-	-	-	-	-	2	1	2	-	2	-	-	-	-
山梨県	-	1	-	-	-	-	-	-	-	1	-	1	-	1	-	-	-	1
長野県	-	1	1	7	-	5	-	-	-	-	-	2	-	1	-	-	-	2
岐阜県	-	1	-	4	-	-	-	-	-	-	-	-	-	4	-	-	1	4
静岡県	-	-	-	7	-	6	-	-	-	4	-	7	2	12	1	1	-	2
愛知県	1	3	-	14	-	12	-	-	-	1	-	2	-	26	-	2	2	6
三重県	-	1	-	7	-	2	-	-	-	1	1	1	-	1	-	-	-	-
滋賀県	-	-	-	5	-	3	-	-	-	2	1	4	-	3	-	-	-	-
京都府	-	1	-	10	-	1	-	-	-	1	-	2	-	2	-	-	-	-
大阪府	-	4	4	38	-	12	-	-	-	1	-	17	1	45	-	2	-	7
兵庫県	-	4	-	13	-	6	-	-	-	-	-	9	-	7	-	1	-	6
奈良県	-	-	-	3	-	-	-	-	-	1	-	1	-	3	-	-	-	-
和歌山県	-	-	-	-	-	-	-	-	-	1	-	-	-	1	-	1	-	1
鳥取県	-	-	-	1	-	-	-	-	-	-	-	-	-	1	-	-	-	-
島根県	-	-	-	2	-	-	-	-	-	1	1	3	-	-	-	-	-	-
岡山県	-	3	-	10	-	5	-	-	-	-	-	-	1	5	-	-	-	-
広島県	-	2	-	9	-	3	-	-	-	1	-	3	-	5	-	1	-	-
山口県	-	1	-	7	-	4	-	-	-	-	-	1	-	1	-	1	-	1
徳島県	-	-	-	-	-	1	-	1	-	-	-	-	-	2	-	-	-	-
香川県	-	-	-	2	-	1	-	-	-	-	-	1	-	4	-	-	-	-
愛媛県	-	2	-	-	-	-	-	-	-	1	-	4	-	1	-	-	-	1
高知県	-	-	-	5	-	1	-	-	-	-	-	-	-	1	-	-	-	1
福岡県	-	-	-	22	-	10	-	-	-	3	-	6	1	12	-	2	-	3
佐賀県	-	1	-	1	-	1	-	-	-	1	-	3	-	-	-	-	-	-
長崎県	-	-	-	7	-	2	-	-	-	2	-	2	-	1	-	-	-	-
熊本県	-	-	-	2	-	-	-	-	-	1	-	1	-	2	-	-	-	1
大分県	-	-	-	-	-	3	-	-	-	-	-	2	-	-	-	-	-	-
宮崎県	-	2	-	-	-	1	-	-	-	1	-	3	-	2	-	-	-	1
鹿児島県	-	1	-	2	-	6	-	-	-	1	-	1	-	-	-	-	-	-
沖縄県	-	1	-	2	-	4	-	-	-	1	-	-	-	6	-	1	-	3

*2013年4月1日より届出対象疾患となりました。
 **2014年9月19日より届出対象疾患となりました。

報告数・累積報告数, 疾病・都道府県別

2015年14週

	侵襲性髄膜炎菌感染症*		侵襲性肺炎球菌感染症*		水痘** (入院例に限る)		先天性風しん症候群		梅毒		播種性 クリプトコックス症**		破傷風		バンコマイシン耐性 黄色ブドウ球菌感染症		バンコマイシン耐性 腸球菌感染症	
	報告数	累積	報告数	累積	報告数	累積	報告数	累積	報告数	累積	報告数	累積	報告数	累積	報告数	累積	報告数	累積
総数	-	8	29	713	1	66	-	-	34	452	1	32	-	16	-	-	-	11
北海道	-	-	-	26	-	4	-	-	1	12	-	1	-	-	-	-	-	-
青森県	-	-	-	4	-	2	-	-	-	1	-	-	-	-	-	-	-	-
岩手県	-	-	-	4	-	1	-	-	-	-	-	-	-	1	-	-	-	-
宮城県	-	-	-	19	1	3	-	-	-	3	-	-	-	-	-	-	-	-
秋田県	-	-	-	-	-	1	-	-	-	-	-	-	-	-	-	-	-	-
山形県	-	-	-	13	-	-	-	-	-	1	-	-	-	-	-	-	-	-
福島県	-	-	1	9	-	-	-	-	1	4	-	-	-	-	-	-	-	-
茨城県	-	-	-	7	-	2	-	-	-	9	-	-	-	1	-	-	-	-
栃木県	-	-	-	10	-	-	-	-	-	5	-	2	-	-	-	-	-	-
群馬県	-	-	2	12	-	1	-	-	1	7	-	-	-	2	-	-	-	-
埼玉県	-	-	1	28	-	1	-	-	1	16	-	1	-	-	-	-	-	1
千葉県	-	-	1	35	-	2	-	-	1	13	-	1	-	-	-	-	-	2
東京都	-	3	6	94	-	8	-	-	21	183	1	2	-	1	-	-	-	-
神奈川県	-	2	3	60	-	7	-	-	3	33	-	2	-	1	-	-	-	4
新潟県	-	-	1	18	-	-	-	-	-	4	-	-	-	1	-	-	-	-
富山県	-	-	-	5	-	-	-	-	-	5	-	-	-	-	-	-	-	-
石川県	-	-	-	2	-	1	-	-	1	1	-	-	-	-	-	-	-	-
福井県	-	-	1	7	-	-	-	-	-	3	-	-	-	-	-	-	-	-
山梨県	-	-	-	1	-	-	-	-	-	1	-	-	-	-	-	-	-	-
長野県	-	-	-	16	-	2	-	-	-	1	-	3	-	-	-	-	-	-
岐阜県	-	2	3	18	-	1	-	-	-	2	-	-	-	-	-	-	-	-
静岡県	-	-	-	19	-	3	-	-	2	9	-	-	-	1	-	-	-	-
愛知県	-	-	2	61	-	4	-	-	-	13	-	4	-	1	-	-	-	-
三重県	-	-	-	8	-	-	-	-	-	2	-	1	-	-	-	-	-	-
滋賀県	-	-	-	9	-	-	-	-	-	1	-	-	-	1	-	-	-	-
京都府	-	1	-	15	-	-	-	-	-	8	-	1	-	-	-	-	-	1
大阪府	-	-	1	44	-	6	-	-	-	45	-	2	-	-	-	-	-	-
兵庫県	-	-	4	38	-	-	-	-	1	9	-	-	-	-	-	-	-	-
奈良県	-	-	-	4	-	1	-	-	-	1	-	-	-	-	-	-	-	-
和歌山県	-	-	-	4	-	-	-	-	-	3	-	2	-	-	-	-	-	-
鳥取県	-	-	-	1	-	-	-	-	-	3	-	1	-	-	-	-	-	-
島根県	-	-	-	1	-	1	-	-	-	1	-	-	-	-	-	-	-	-
岡山県	-	-	-	12	-	-	-	-	-	3	-	1	-	-	-	-	-	-
広島県	-	-	-	4	-	2	-	-	-	6	-	-	-	-	-	-	-	-
山口県	-	-	-	4	-	1	-	-	-	2	-	-	-	-	-	-	-	-
徳島県	-	-	-	2	-	-	-	-	-	-	-	-	-	-	-	-	-	-
香川県	-	-	-	4	-	2	-	-	-	5	-	-	-	1	-	-	-	-
愛媛県	-	-	-	5	-	-	-	-	-	2	-	-	-	-	-	-	-	-
高知県	-	-	-	3	-	-	-	-	-	-	-	-	-	1	-	-	-	-
福岡県	-	-	1	33	-	7	-	-	1	20	-	2	-	1	-	-	-	3
佐賀県	-	-	-	7	-	-	-	-	-	2	-	-	-	1	-	-	-	-
長崎県	-	-	-	6	-	1	-	-	-	4	-	3	-	1	-	-	-	-
熊本県	-	-	1	8	-	-	-	-	-	-	-	-	-	-	-	-	-	-
大分県	-	-	-	-	-	2	-	-	-	1	-	-	-	-	-	-	-	-
宮崎県	-	-	-	2	-	-	-	-	-	1	-	2	-	1	-	-	-	-
鹿児島県	-	-	1	9	-	-	-	-	-	2	-	-	-	-	-	-	-	-
沖縄県	-	-	-	22	-	-	-	-	-	5	-	1	-	-	-	-	-	-

*2014年9月19日より届出対象疾患となりました。

報告数・累積報告数，疾病・都道府県別 2015年14週

	風しん		麻疹		薬剤耐性アシネト バクター感染症*	
	報告数	累積	報告数	累積	報告数	累積
総 数	1	49	-	9	-	4
北海道	-	1	-	-	-	-
青森県	-	-	-	-	-	-
岩手県	-	-	-	-	-	-
宮城県	-	-	-	-	-	-
秋田県	-	-	-	-	-	-
山形県	-	-	-	-	-	-
福島県	-	-	-	-	-	1
茨城県	-	1	-	-	-	1
栃木県	-	1	-	-	-	-
群馬県	-	-	-	-	-	-
埼玉県	-	2	-	2	-	1
千葉県	-	1	-	-	-	-
東京都	-	12	-	1	-	-
神奈川県	-	1	-	4	-	1
新潟県	-	-	-	-	-	-
富山県	-	-	-	-	-	-
石川県	-	-	-	-	-	-
福井県	-	-	-	-	-	-
山梨県	-	-	-	1	-	-
長野県	-	-	-	-	-	-
岐阜県	-	-	-	-	-	-
静岡県	-	14	-	-	-	-
愛知県	-	8	-	-	-	-
三重県	-	-	-	-	-	-
滋賀県	-	1	-	-	-	-
京都府	-	-	-	-	-	-
大阪府	-	2	-	-	-	-
兵庫県	-	-	-	-	-	-
奈良県	-	-	-	-	-	-
和歌山県	-	-	-	-	-	-
鳥取県	-	-	-	-	-	-
島根県	-	-	-	-	-	-
岡山県	-	-	-	-	-	-
広島県	-	1	-	-	-	-
山口県	-	-	-	-	-	-
徳島県	-	-	-	-	-	-
香川県	-	-	-	-	-	-
愛媛県	-	-	-	-	-	-
高知県	-	-	-	-	-	-
福岡県	1	4	-	1	-	-
佐賀県	-	-	-	-	-	-
長崎県	-	-	-	-	-	-
熊本県	-	-	-	-	-	-
大分県	-	-	-	-	-	-
宮崎県	-	-	-	-	-	-
鹿児島県	-	-	-	-	-	-
沖縄県	-	-	-	-	-	-

*鳥インフルエンザ及び新型インフルエンザ等感染症を除く。

報告数・定点当り報告数, 疾病・都道府県別

2015年14週

	インフルエンザ*		RSウイルス感染症		咽頭結膜熱		A群溶血性レンサ球菌咽頭炎		感染性胃腸炎		水痘		手足口病		伝染性紅斑		突発性発しん	
	報告数	定点当り	報告数	報告数	報告数	定点当り	報告数	定点当り	報告数	定点当り	報告数	定点当り	報告数	定点当り	報告数	定点当り	報告数	定点当り
総数	10547	2.14	764	970	0.31	6707	2.13	19318	6.13	1671	0.53	1406	0.45	1463	0.46	1513	0.48	
北海道	552	2.43	59	82	0.57	432	3.02	448	3.13	57	0.40	49	0.34	62	0.43	42	0.29	
青森県	72	1.11	8	10	0.24	84	2.00	143	3.40	10	0.24	20	0.48	30	0.71	13	0.31	
岩手県	114	1.75	7	15	0.38	96	2.40	192	4.80	33	0.83	1	0.03	13	0.33	13	0.33	
宮城県	211	2.18	4	17	0.28	96	1.60	323	5.38	40	0.67	16	0.27	38	0.63	34	0.57	
秋田県	119	2.20	2	8	0.23	25	0.71	70	2.00	10	0.29	-	-	7	0.20	6	0.17	
山形県	174	3.63	4	13	0.43	94	3.13	195	6.50	12	0.40	22	0.73	10	0.33	21	0.70	
福島県	282	3.71	17	17	0.36	112	2.38	235	5.00	28	0.60	23	0.49	27	0.57	28	0.60	
茨城県	143	1.19	9	21	0.28	167	2.20	503	6.62	25	0.33	7	0.09	28	0.37	28	0.37	
栃木県	92	1.21	11	10	0.21	97	2.02	112	2.33	25	0.52	7	0.15	14	0.29	20	0.42	
群馬県	223	2.28	5	11	0.18	165	2.75	324	5.40	13	0.22	28	0.47	16	0.27	25	0.42	
埼玉県	352	1.41	19	35	0.22	276	1.77	1104	7.08	133	0.85	15	0.10	137	0.88	98	0.63	
千葉県	481	2.28	18	56	0.42	371	2.77	682	5.09	68	0.51	3	0.02	96	0.72	65	0.49	
東京都	580	1.40	41	56	0.21	613	2.34	1761	6.72	186	0.71	17	0.06	250	0.95	155	0.59	
神奈川県	372	1.13	13	35	0.17	360	1.75	1184	5.75	191	0.93	29	0.14	155	0.75	108	0.52	
新潟県	335	3.56	12	45	0.76	191	3.24	279	4.73	46	0.78	4	0.07	35	0.59	27	0.46	
富山県	175	3.65	4	13	0.45	74	2.55	210	7.24	14	0.48	21	0.72	3	0.10	14	0.48	
石川県	170	3.54	5	10	0.34	142	4.90	308	10.62	9	0.31	2	0.07	24	0.83	7	0.24	
福井県	78	2.44	6	18	0.82	75	3.41	201	9.14	5	0.23	21	0.95	1	0.05	6	0.27	
山梨県	141	3.53	2	5	0.21	54	2.25	118	4.92	9	0.38	-	-	3	0.13	4	0.17	
長野県	249	2.86	1	9	0.17	82	1.52	325	6.02	20	0.37	1	0.02	30	0.56	15	0.28	
岐阜県	155	1.78	7	15	0.28	57	1.08	171	3.23	18	0.34	4	0.08	7	0.13	14	0.26	
静岡県	290	2.09	8	29	0.33	190	2.13	484	5.44	31	0.35	4	0.04	49	0.55	35	0.39	
愛知県	418	2.12	14	58	0.32	291	1.59	988	5.40	52	0.28	25	0.14	14	0.08	73	0.40	
三重県	146	2.03	2	16	0.36	93	2.07	272	6.04	11	0.24	18	0.40	15	0.33	17	0.38	
滋賀県	96	1.81	2	6	0.19	53	1.66	182	5.69	17	0.53	8	0.25	17	0.53	15	0.47	
京都府	217	1.76	6	17	0.23	77	1.04	321	4.34	11	0.15	37	0.50	22	0.30	19	0.26	
大阪府	540	1.77	81	64	0.32	359	1.82	1215	6.17	106	0.54	188	0.95	70	0.36	93	0.47	
兵庫県	510	2.58	22	60	0.47	199	1.55	853	6.66	84	0.66	121	0.95	61	0.48	53	0.41	
奈良県	113	2.09	9	7	0.21	34	1.00	218	6.41	15	0.44	25	0.74	7	0.21	12	0.35	
和歌山県	103	2.06	14	5	0.16	29	0.94	78	2.52	10	0.32	16	0.52	9	0.29	12	0.39	
鳥取県	126	4.34	-	2	0.11	97	5.11	79	4.16	3	0.16	17	0.89	5	0.26	6	0.32	
島根県	108	2.84	7	15	0.65	87	3.78	120	5.22	4	0.17	70	3.04	-	-	16	0.70	
岡山県	435	5.18	4	8	0.15	56	1.04	412	7.63	28	0.52	23	0.43	10	0.19	20	0.37	
広島県	208	1.82	6	18	0.25	197	2.77	461	6.49	20	0.28	28	0.39	3	0.04	37	0.52	
山口県	178	2.58	30	12	0.25	195	4.06	390	8.13	43	0.90	8	0.17	3	0.06	24	0.50	
徳島県	69	1.82	5	-	-	27	1.17	181	7.87	7	0.30	14	0.61	1	0.04	16	0.70	
香川県	58	1.23	8	7	0.25	39	1.39	160	5.71	2	0.07	33	1.18	5	0.18	21	0.75	
愛媛県	138	2.26	11	4	0.11	69	1.86	255	6.89	18	0.49	7	0.19	3	0.08	24	0.65	
高知県	236	4.92	8	-	-	49	1.63	136	4.53	5	0.17	35	1.17	3	0.10	14	0.47	
福岡県	319	1.61	76	35	0.29	325	2.71	1318	10.98	89	0.74	95	0.79	110	0.92	81	0.68	
佐賀県	48	1.26	9	14	0.61	38	1.65	161	7.00	16	0.70	63	2.74	9	0.39	11	0.48	
長崎県	180	2.57	23	6	0.14	114	2.59	200	4.55	16	0.36	53	1.20	8	0.18	21	0.48	
熊本県	143	1.79	8	13	0.26	50	1.00	427	8.54	49	0.98	66	1.32	5	0.10	41	0.82	
大分県	146	2.52	17	9	0.25	78	2.17	593	16.47	29	0.81	53	1.47	18	0.50	30	0.83	
宮崎県	151	2.56	53	35	0.97	84	2.33	329	9.14	18	0.50	53	1.47	3	0.08	33	0.92	
鹿児島県	217	2.33	42	24	0.44	185	3.36	505	9.18	21	0.38	23	0.42	24	0.44	30	0.55	
沖縄県	284	4.90	45	5	0.15	29	0.85	92	2.71	14	0.41	33	0.97	3	0.09	16	0.47	

*髄膜炎菌、肺炎球菌、インフルエンザ菌を原因として同定された場合を除く。
 **オウム病を除く。

報告数・定点当り報告数、疾病・都道府県別

2015年14週

	百日咳		ヘルパンギーナ		流行性耳下腺炎		急性出血性結膜炎		流行性角結膜炎		細菌性髄膜炎*		無菌性髄膜炎		マイコプラズマ肺炎		クラミジア肺炎**	
	報告数	定点当り	報告数	定点当り	報告数	定点当り	報告数	定点当り	報告数	定点当り	報告数	定点当り	報告数	定点当り	報告数	定点当り	報告数	定点当り
総数	37	0.01	111	0.04	1057	0.34	7	0.01	364	0.53	9	0.02	10	0.02	101	0.21	6	0.01
北海道	1	0.01	-	-	73	0.51	-	-	7	0.25	-	-	1	0.04	2	0.09	-	-
青森県	-	-	-	-	4	0.10	-	-	8	0.73	-	-	-	-	1	0.17	-	-
岩手県	1	0.03	-	-	3	0.08	-	-	2	0.14	-	-	-	-	2	0.11	-	-
宮城県	-	-	-	-	4	0.07	-	-	6	0.50	-	-	-	-	6	0.50	-	-
秋田県	-	-	-	-	6	0.17	-	-	2	0.29	-	-	-	-	1	0.13	-	-
山形県	-	-	-	-	22	0.73	-	-	-	-	-	-	-	-	-	-	-	-
福島県	-	-	2	0.04	23	0.49	-	-	6	0.50	-	-	-	-	3	0.43	-	-
茨城県	-	-	3	0.04	14	0.18	-	-	12	0.71	-	-	-	-	-	-	-	-
栃木県	1	0.02	1	0.02	4	0.08	-	-	1	0.08	-	-	-	-	1	0.14	-	-
群馬県	-	-	6	0.10	14	0.23	1	0.07	27	1.93	-	-	-	-	-	-	-	-
埼玉県	1	0.01	3	0.02	76	0.49	1	0.03	27	0.68	-	-	-	-	2	0.20	-	-
千葉県	1	0.01	4	0.03	51	0.38	1	0.03	25	0.76	1	0.11	2	0.22	-	-	-	-
東京都	5	0.02	6	0.02	65	0.25	-	-	20	0.51	-	-	1	0.04	-	-	-	-
神奈川県	4	0.02	6	0.03	41	0.20	1	0.02	26	0.57	-	-	-	-	3	0.27	-	-
新潟県	1	0.02	1	0.02	10	0.17	-	-	5	0.50	-	-	-	-	1	0.08	2	0.15
富山県	-	-	2	0.07	4	0.14	-	-	-	-	1	0.20	-	-	5	1.00	-	-
石川県	-	-	-	-	21	0.72	-	-	-	-	-	-	-	-	4	0.80	-	-
福井県	-	-	-	-	16	0.73	-	-	1	0.33	-	-	1	0.17	1	0.17	-	-
山梨県	-	-	1	0.04	-	-	-	-	2	0.22	-	-	-	-	2	0.20	-	-
長野県	1	0.02	-	-	4	0.07	-	-	5	0.45	1	0.09	-	-	11	1.00	-	-
岐阜県	-	-	9	0.17	2	0.04	-	-	1	0.09	-	-	-	-	-	-	-	-
静岡県	1	0.01	4	0.04	15	0.17	-	-	3	0.14	-	-	-	-	10	1.00	1	0.10
愛知県	-	-	7	0.04	39	0.21	1	0.03	10	0.29	1	0.07	-	-	4	0.29	-	-
三重県	-	-	-	-	2	0.04	-	-	3	0.25	1	0.11	-	-	-	-	-	-
滋賀県	-	-	2	0.06	13	0.41	-	-	3	0.38	-	-	-	-	2	0.29	-	-
京都府	-	-	2	0.03	13	0.18	-	-	7	0.39	-	-	-	-	-	-	-	-
大阪府	1	0.01	4	0.02	52	0.26	2	0.04	15	0.29	-	-	-	-	2	0.12	-	-
兵庫県	4	0.03	1	0.01	38	0.30	-	-	26	0.74	2	0.15	1	0.08	1	0.08	-	-
奈良県	-	-	-	-	9	0.26	-	-	-	-	-	-	-	-	1	0.17	-	-
和歌山県	1	0.03	2	0.06	4	0.13	-	-	1	0.25	1	0.09	-	-	1	0.09	1	0.09
鳥取県	-	-	2	0.11	6	0.32	-	-	1	0.33	-	-	-	-	-	-	-	-
島根県	-	-	2	0.09	8	0.35	-	-	-	-	-	-	-	-	4	0.50	-	-
岡山県	-	-	-	-	23	0.43	-	-	4	0.33	-	-	-	-	-	-	-	-
広島県	1	0.01	-	-	38	0.54	-	-	12	0.63	-	-	1	0.05	3	0.14	-	-
山口県	1	0.02	-	-	4	0.08	-	-	2	0.22	-	-	-	-	3	0.33	-	-
徳島県	-	-	-	-	2	0.09	-	-	-	-	-	-	-	-	2	0.29	-	-
香川県	-	-	-	-	1	0.04	-	-	-	-	-	-	-	-	3	0.60	-	-
愛媛県	-	-	4	0.11	8	0.22	-	-	14	1.75	-	-	-	-	1	0.17	-	-
高知県	-	-	1	0.03	19	0.63	-	-	1	0.33	1	0.13	-	-	6	0.75	2	0.25
福岡県	3	0.03	6	0.05	84	0.70	-	-	25	0.96	-	-	-	-	1	0.08	-	-
佐賀県	-	-	1	0.04	36	1.57	-	-	-	-	-	-	-	-	2	0.33	-	-
長崎県	3	0.07	9	0.20	25	0.57	-	-	1	0.13	-	-	-	-	5	0.42	-	-
熊本県	-	-	6	0.12	20	0.40	-	-	13	1.44	-	-	-	-	2	0.13	-	-
大分県	1	0.03	5	0.14	22	0.61	-	-	7	1.40	-	-	-	-	1	0.09	-	-
宮崎県	1	0.03	6	0.17	2	0.06	-	-	22	3.67	-	-	-	-	-	-	-	-
鹿児島県	1	0.02	-	-	13	0.24	-	-	4	0.57	-	-	1	0.08	-	-	-	-
沖縄県	3	0.09	3	0.09	104	3.06	-	-	7	0.70	-	-	2	0.29	2	0.29	-	-

*病原体がロタウイルスであるものに限る。2013年10月14日より届出対象疾患となりました。

 報告数・定点当り報告数,
 疾病・都道府県別 2015年14週

	感染性胃腸炎 (ロタウイルス)	
	報告数	定点当り
総 数	274	0.58
北海道	15	0.65
青森県	4	0.67
岩手県	5	0.26
宮城県	5	0.42
秋田県	-	-
山形県	2	0.20
福島県	5	0.71
茨城県	6	0.46
栃木県	2	0.29
群馬県	18	2.25
埼玉県	11	1.10
千葉県	2	0.22
東京都	4	0.17
神奈川県	11	1.00
新潟県	1	0.08
富山県	4	0.80
石川県	9	1.80
福井県	8	1.33
山梨県	5	0.50
長野県	7	0.64
岐阜県	2	0.40
静岡県	4	0.40
愛知県	13	0.93
三重県	-	-
滋賀県	4	0.57
京都府	9	1.29
大阪府	23	1.35
兵庫県	7	0.54
奈良県	5	0.83
和歌山県	3	0.27
鳥取県	-	-
島根県	7	0.88
岡山県	2	0.40
広島県	13	0.62
山口県	3	0.33
徳島県	4	0.57
香川県	1	0.20
愛媛県	2	0.33
高知県	4	0.50
福岡県	1	0.08
佐賀県	6	1.00
長崎県	1	0.08
熊本県	12	0.80
大分県	10	0.91
宮崎県	2	0.29
鹿児島県	9	0.75
沖縄県	3	0.43

 報告数・疾病・都道府県別
 2015年14週

	インフルエンザ (入院患者)	
	報告数	
総 数	125	
北海道	6	
青森県	2	
岩手県	13	
宮城県	5	
秋田県	-	
山形県	7	
福島県	5	
茨城県	7	
栃木県	4	
群馬県	3	
埼玉県	1	
千葉県	4	
東京都	15	
神奈川県	3	
新潟県	4	
富山県	3	
石川県	3	
福井県	2	
山梨県	-	
長野県	1	
岐阜県	-	
静岡県	2	
愛知県	3	
三重県	1	
滋賀県	1	
京都府	1	
大阪府	2	
兵庫県	4	
奈良県	-	
和歌山県	-	
鳥取県	1	
島根県	2	
岡山県	-	
広島県	1	
山口県	-	
徳島県	-	
香川県	2	
愛媛県	-	
高知県	7	
福岡県	1	
佐賀県	-	
長崎県	-	
熊本県	5	
大分県	-	
宮崎県	-	
鹿児島県	2	
沖縄県	2	

獣医師が届出を行う感染症と対象動物

報告数・累積報告数, 疾病・都道府県別

2015年14週

	エボラ出血熱		マールブルグ病		ペスト		重症急性呼吸器症候群(SARS)						細菌性赤痢		ウエストナイル熱		エキノコックス症	
	サル		サル		プレーリードッグ	イタチアナグマ		タヌキ		ハクビシン		サル		鳥類		犬		
	報告数	累積	報告数	累積	報告数	累積	報告数	累積	報告数	累積	報告数	累積	報告数	累積	報告数	累積	報告数	累積
総 数	-	-	-	-	-	-	-	-	-	-	-	-	1	-	-	-	-	
北海道	-	-	-	-	-	-	-	-	-	-	-	-	-	-	-	-	-	
青森県	-	-	-	-	-	-	-	-	-	-	-	-	-	-	-	-	-	
岩手県	-	-	-	-	-	-	-	-	-	-	-	-	-	-	-	-	-	
宮城県	-	-	-	-	-	-	-	-	-	-	-	-	-	-	-	-	-	
秋田県	-	-	-	-	-	-	-	-	-	-	-	-	-	-	-	-	-	
山形県	-	-	-	-	-	-	-	-	-	-	-	-	-	-	-	-	-	
福島県	-	-	-	-	-	-	-	-	-	-	-	-	-	-	-	-	-	
茨城県	-	-	-	-	-	-	-	-	-	-	-	-	1	-	-	-	-	
栃木県	-	-	-	-	-	-	-	-	-	-	-	-	-	-	-	-	-	
群馬県	-	-	-	-	-	-	-	-	-	-	-	-	-	-	-	-	-	
埼玉県	-	-	-	-	-	-	-	-	-	-	-	-	-	-	-	-	-	
千葉県	-	-	-	-	-	-	-	-	-	-	-	-	-	-	-	-	-	
東京都	-	-	-	-	-	-	-	-	-	-	-	-	-	-	-	-	-	
神奈川県	-	-	-	-	-	-	-	-	-	-	-	-	-	-	-	-	-	
新潟県	-	-	-	-	-	-	-	-	-	-	-	-	-	-	-	-	-	
富山県	-	-	-	-	-	-	-	-	-	-	-	-	-	-	-	-	-	
石川県	-	-	-	-	-	-	-	-	-	-	-	-	-	-	-	-	-	
福井県	-	-	-	-	-	-	-	-	-	-	-	-	-	-	-	-	-	
山梨県	-	-	-	-	-	-	-	-	-	-	-	-	-	-	-	-	-	
長野県	-	-	-	-	-	-	-	-	-	-	-	-	-	-	-	-	-	
岐阜県	-	-	-	-	-	-	-	-	-	-	-	-	-	-	-	-	-	
静岡県	-	-	-	-	-	-	-	-	-	-	-	-	-	-	-	-	-	
愛知県	-	-	-	-	-	-	-	-	-	-	-	-	-	-	-	-	-	
三重県	-	-	-	-	-	-	-	-	-	-	-	-	-	-	-	-	-	
滋賀県	-	-	-	-	-	-	-	-	-	-	-	-	-	-	-	-	-	
京都府	-	-	-	-	-	-	-	-	-	-	-	-	-	-	-	-	-	
大阪府	-	-	-	-	-	-	-	-	-	-	-	-	-	-	-	-	-	
兵庫県	-	-	-	-	-	-	-	-	-	-	-	-	-	-	-	-	-	
奈良県	-	-	-	-	-	-	-	-	-	-	-	-	-	-	-	-	-	
和歌山県	-	-	-	-	-	-	-	-	-	-	-	-	-	-	-	-	-	
鳥取県	-	-	-	-	-	-	-	-	-	-	-	-	-	-	-	-	-	
島根県	-	-	-	-	-	-	-	-	-	-	-	-	-	-	-	-	-	
岡山県	-	-	-	-	-	-	-	-	-	-	-	-	-	-	-	-	-	
広島県	-	-	-	-	-	-	-	-	-	-	-	-	-	-	-	-	-	
山口県	-	-	-	-	-	-	-	-	-	-	-	-	-	-	-	-	-	
徳島県	-	-	-	-	-	-	-	-	-	-	-	-	-	-	-	-	-	
香川県	-	-	-	-	-	-	-	-	-	-	-	-	-	-	-	-	-	
愛媛県	-	-	-	-	-	-	-	-	-	-	-	-	-	-	-	-	-	
高知県	-	-	-	-	-	-	-	-	-	-	-	-	-	-	-	-	-	
福岡県	-	-	-	-	-	-	-	-	-	-	-	-	-	-	-	-	-	
佐賀県	-	-	-	-	-	-	-	-	-	-	-	-	-	-	-	-	-	
長崎県	-	-	-	-	-	-	-	-	-	-	-	-	-	-	-	-	-	
熊本県	-	-	-	-	-	-	-	-	-	-	-	-	-	-	-	-	-	
大分県	-	-	-	-	-	-	-	-	-	-	-	-	-	-	-	-	-	
宮崎県	-	-	-	-	-	-	-	-	-	-	-	-	-	-	-	-	-	
鹿児島県	-	-	-	-	-	-	-	-	-	-	-	-	-	-	-	-	-	
沖縄県	-	-	-	-	-	-	-	-	-	-	-	-	-	-	-	-	-	

報告数・累積報告数, 疾病・都道府県別 2015年14週

	結核		鳥インフルエンザ(H5N1又はH7N9)		中東呼吸器症候群(MERS)	
	サル		鳥類		ヒトコブラクダ	
	報告数	累積	報告数	累積	報告数	累積
総数	-	-	-	-	-	-
北海道	-	-	-	-	-	-
青森県	-	-	-	-	-	-
岩手県	-	-	-	-	-	-
宮城県	-	-	-	-	-	-
秋田県	-	-	-	-	-	-
山形県	-	-	-	-	-	-
福島県	-	-	-	-	-	-
茨城県	-	-	-	-	-	-
栃木県	-	-	-	-	-	-
群馬県	-	-	-	-	-	-
埼玉県	-	-	-	-	-	-
千葉県	-	-	-	-	-	-
東京都	-	-	-	-	-	-
神奈川県	-	-	-	-	-	-
新潟県	-	-	-	-	-	-
富山県	-	-	-	-	-	-
石川県	-	-	-	-	-	-
福井県	-	-	-	-	-	-
山梨県	-	-	-	-	-	-
長野県	-	-	-	-	-	-
岐阜県	-	-	-	-	-	-
静岡県	-	-	-	-	-	-
愛知県	-	-	-	-	-	-
三重県	-	-	-	-	-	-
滋賀県	-	-	-	-	-	-
京都府	-	-	-	-	-	-
大阪府	-	-	-	-	-	-
兵庫県	-	-	-	-	-	-
奈良県	-	-	-	-	-	-
和歌山県	-	-	-	-	-	-
鳥取県	-	-	-	-	-	-
島根県	-	-	-	-	-	-
岡山県	-	-	-	-	-	-
広島県	-	-	-	-	-	-
山口県	-	-	-	-	-	-
徳島県	-	-	-	-	-	-
香川県	-	-	-	-	-	-
愛媛県	-	-	-	-	-	-
高知県	-	-	-	-	-	-
福岡県	-	-	-	-	-	-
佐賀県	-	-	-	-	-	-
長崎県	-	-	-	-	-	-
熊本県	-	-	-	-	-	-
大分県	-	-	-	-	-	-
宮崎県	-	-	-	-	-	-
鹿児島県	-	-	-	-	-	-
沖縄県	-	-	-	-	-	-

<2015年からのIDWRの変更について>

感染症発生動向調査週報(IDWR)は2015年分よりサービス内容を以下のように変更します。

- ・個別にホームページで閲覧可能であった「発生動向総覧」「注目すべき感染症」「速報」については、当面ホームページでの記事を停止し、記事全体のPDFのみの公開となります。
- ・性感染症・薬剤耐性菌感染症に関する報告は、従来通り毎月集計データを掲載しますが、詳細な解析は四半期毎の掲載となります。

今後もしやすい情報の発信に努めていきますので、何卒ご理解いただきますようお願い申し上げます。

感染症週報 第17巻 第14号 2015年4月17日発行
発行：国立感染症研究所

厚生労働省健康局結核感染症課

厚生労働省大臣官房統計情報部

事務局：国立感染症研究所感染症疫学センター

〒162-8640東京都新宿区戸山1-23-1

T E L : 03-5285-1111

F A X : 03-5285-1129

U R L : <http://www.nih.go.jp/niid/ja/from-idsc.html>

<国立感染症研究所 感染症疫学センター>

<http://www.mhlw.go.jp/>

<厚生労働省>

<http://www.forth.go.jp/>

<旅行者のための海外感染症情報(厚生労働省検疫所)>

本週報は、感染症法に基づくものであり、全国の医療従事者、定点医療機関、保健所、保健所設置市、特別区、都道府県、地方衛生研究所、検疫所の皆様のご協力を得て、国立感染症研究所感染症疫学センターにおいて編集したものです。

また、本週報は速報性を重視しておりますので、今後調査などの結果に応じて、若干の変更が生じることがありますが、その場合には週報上に訂正させていただきます。

「感染症の話」及び「読者のコーナー」の回答欄の内容に関する責は、それぞれの執筆者及び回答者に属しますが、内容に関するご質問、ご意見については事務局でお受けいたします。

なお、週報の内容について、学術的研究、あるいは公衆衛生活動にかかわる業務以外の目的においては、無断転載を禁じます。