

マークをクリックするとそのページを見ることができます



発生動向総覧
P.2-6

< 第20週 > A群溶血性レンサ球菌咽頭炎の定点当たり報告数は増加し、過去5年間の同時期と比較してかなり多い / その他最新動向



注目すべき感染症

< 今週は該当記事はありません >



感染症関連情報
P.7-8

病原体情報(速報記事、分離・検出情報) / 海外感染症情報



速報

< 今週は該当記事はありません >



読者のコーナー
< 今週は該当記事はありません >



グラフ総覧(20週)
P.9-15



グラフ総覧(4月)
P.16-20



4月のデータ
P.21-23



20週のデータ
P.24-38



発生動向総覧

< 第20週コメント > 5月20日集計分

全数報告の感染症

注意: これは当該週に診断された報告症例の集計です。しかし、迅速に情報還元するために期日を決めて集計を行いますので、当該週に診断された症例の報告が集計の期日以降に届くこともあります。それらについては一部を除いて発生動向総覧では扱いませんが、翌週あるいはそれ以降に、巻末の表の累積数に加えられることになります。

感染経路、感染原因、感染地域については、確定あるいは推定として記載されていたものを示します。

1類感染症

報告なし

2類感染症

結核367例

3類感染症

細菌性赤痢2例 菌種: *S. sonnei* (D群) 2例__感染地域: 国内(都道府県不明)2例

腸管出血性大腸菌感染症38例(有症者22例、うちHUS なし)

感染地域: 国内38例

国内の感染地域: 福岡県10例*、山口県6例、広島県4例、秋田県3例、熊本県2例、千葉県1例、神奈川県1例、愛知県1例、京都府1例、兵庫県1例、佐賀県1例、大分県1例、宮崎県1例、不明5例

* 高齢者施設における集団感染例を含む(O157 VT1・VT2)

年齢群: 1歳(2例)、2歳(1例)、3歳(1例)、4歳(3例)、5歳(4例)、6歳(2例)、7歳(2例)、9歳(1例)、10代(3例)、20代(5例)、30代(2例)、40代(2例)、50代(4例)、60代(3例)、70代(1例)、80代(2例)

血清型・毒素型: O157 VT1・VT2(13例)、O26 VT1(9例)、O157 VT2(3例)、O91 VT1(2例)、O26 VT不明(1例)、O103 VT1(1例)、O111 VT1・VT2(1例)、O157 VT1(1例)、O157 VT不明(1例)、その他・不明(6例)

累積報告数: 383例(有症者228例、うちHUS 15例 .死亡なし)

腸チフス1例

感染地域: インドネシア

4類感染症

E型肝炎1例

感染地域: 国内(都道府県不明)__感染源: 不明

A型肝炎5例

感染地域: 北海道1例、東京都1例、国内(都道府県不明)1例、エジプト1例、フィリピン1例

重症熱性血小板減少症候群1例

感染地域: 愛媛県

年齢群: 50代

チクングニア熱1例

感染地域: インドネシア

つつが虫病5例

感染地域: 秋田県2例、福島県1例、新潟県1例、岐阜県1例

デング熱2例

感染地域: インドネシア2例

累積報告数: 83例(感染地域: 国外83例)

日本紅斑熱4例(うち1例死亡)

感染地域 : 広島県1例、徳島県1例、長崎県1例、熊本県1例

レジオネラ症13例(肺炎型13例)

感染地域 : 岩手県2例、宮城県1例、栃木県1例、神奈川県1例、新潟県1例、静岡県1例、愛知県1例、京都府1例、兵庫県1例、国内(都道府県不明) 2例、米国1例

年齢群 : 40代(1例)、50代(4例)、60代(4例)、70代(4例)

累積報告数 : 388例

レプトスピラ症1例

感染地域 : 東京都__感染源 : ネズミとの接触

5類感染症

アメーバ赤痢8例(腸管アメーバ症7例、腸管及び腸管外アメーバ症1例)

感染地域 : 神奈川県1例、国内(都道府県不明) 4例、中国1例、ベトナム1例、国内・国外不明1例

感染経路 : 性的接触3例(異性間3例)、経口感染2例、不明3例

ウイルス性肝炎3例

B型3例__感染経路 : 不明3例

カルバペネム耐性腸内細菌科細菌感染症27例

菌検出検体 : 喀痰8例、尿8例、膿3例、血液2例、腹水2例、その他4例

菌種 : *E. cloacae* 9例、*E. coli* 5例、*E. aerogenes* 3例、*K. pneumoniae* 2例、その他・不明8例

感染経路 : 医療器具関連9例、以前からの保菌6例、手術部位3例、院内感染1例、その他・不明8例

急性脳炎4例

ロタウイルス1例__年齢群 : 1歳(死亡)

病原体不明3例__年齢群 : 1歳(2例)、70代(1例)

クロイツフェルト・ヤコブ病2例

孤発性プリオン病古典型2例

劇症型溶血性レンサ球菌感染症2例

年齢群 : 70代(2例 . うち1例死亡)

後天性免疫不全症候群18例(AIDS 10例、無症候7例、その他1例)

感染地域 : 国内15例、タイ1例、国内・国外不明2例

感染経路 : 性的接触18例(異性間5例、同性間12例、異性/同性間1例)

ジアルジア症3例

感染地域 : インド2例、カンボジア/タイ/ベトナム1例

侵襲性インフルエンザ菌感染症1例(菌検出検体 : 血液)

年齢群 : 60代

侵襲性髄膜炎菌感染症1例(菌検出検体 : 血液/髄液)

感染地域 : 千葉県

年齢群 : 70代

侵襲性肺炎球菌感染症57例(菌検出検体 : 血液48例、血液/髄液7例、髄液2例)

年齢群 : 1歳(4例)、2歳(2例)、3歳(2例)、7歳(1例)、30代(3例)、40代(5例 . うち1例死亡)、50代(4例)、60代(13例)、70代(8例)、80代(10例 . うち1例死亡)、90代(5例)

水痘(入院例に限る) 3例(検査診断例1例、臨床診断例2例)

年齢群 : 0歳(1例)、30代(1例)、50代(1例)

梅毒31例(早期顕症I期8例、早期顕症II期13例、晩期顕症1例、無症候9例)

播種性クリプトコックス症1例

菌検出検体 : 血液/髄液

感染地域 : 北海道

年齢群 : 80代

破傷風2例

年齢群 : 80代(2例)

バンコマイシン耐性腸球菌感染症1例

遺伝子型 : 不明__菌検出検体 : 喀痰

風しん3例(検査診断例1例、臨床診断例2例)

感染地域 : 大阪府2例、国内(都道府県不明)1例

年齢群 : 30～34歳(1例)、35～39歳(1例)、40代(1例)

累積報告数 : 75例(検査診断例53例、臨床診断例22例)

薬剤耐性アシネトバクター感染症1例

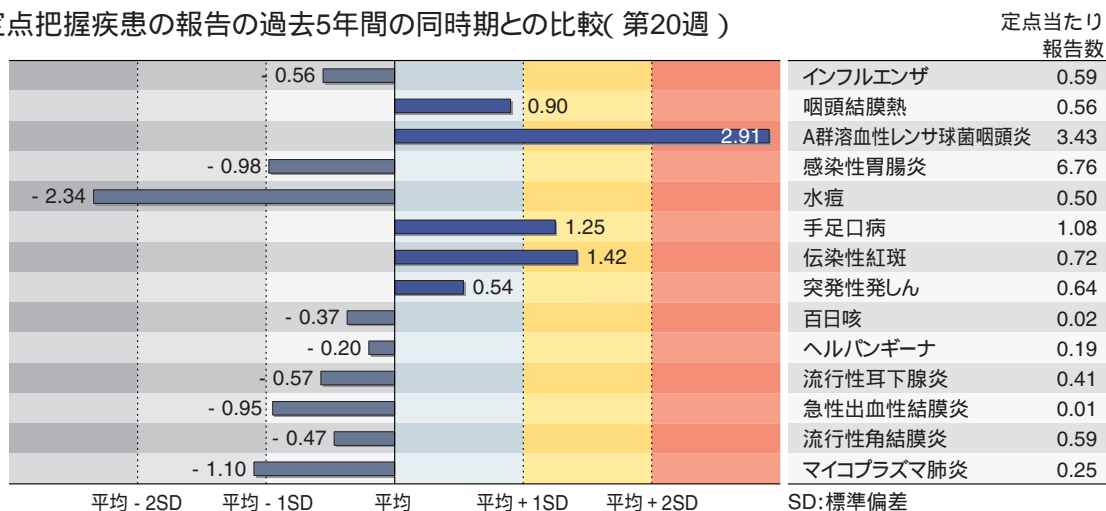
菌検出検体 : 痰

(補) 2014年第20週から2015年第19週までに診断されたものの報告遅れとして、E型肝炎2例(感染地域(感染源): 岩手県1例(鯨生肉の疑い)、茨城県1例(不明))、エキノコックス症2例(多包条虫2例__感染地域 : 北海道2例)、デング熱1例(感染地域 : インドネシア)、日本紅斑熱1例(感染地域 : 広島県)、マラリア2例(熱帯熱2例__感染地域 : ガーナ1例、ケニア1例)、カルバペネム耐性腸内細菌科細菌感染症15例(菌種 : *E. aerogenes* 4例、*E. cloacae* 3例、*K. pneumoniae* 2例、*E. coli* 1例、その他4例、不明1例)、急性脳炎3例(ムンプスウイルス1例__年齢群 : 0歳、病原体不明2例__0歳(2例))、劇症型溶血性レンサ球菌感染症3例〔年齢群 : 40代(1例 . 死亡)、60代(1例 . 死亡)、80代(1例 . 死亡)〕、水痘(入院例に限る) 2例(年齢群 : 3歳(1例)、40代(1例))、播種性クリプトコックス症1例(感染地域 : 神奈川県__年齢群 : 60代)、バンコマイシン耐性腸球菌感染症1例(遺伝子型 : 不明__菌検出検体 : 尿)などの報告があった。

定点把握の対象となる5類感染症

全国の指定された医療機関(定点)から報告され、疾患により小児科定点(約3,000カ所)、インフルエンザ(小児科・内科)定点(約5,000カ所)、眼科定点(約600カ所)、基幹定点(約500カ所)に分かれています。また、定点当たり報告数は、報告数/定点医療機関数です(増減の目安は小数点第3位以下を含む)。

定点把握疾患の報告の過去5年間の同時期との比較(第20週)



当該週と過去5年間の平均(過去5年間の前週、当該週、後週の合計15週の平均)との差をグラフ上に表現した。

インフルエンザ

定点当たり報告数は第17週以降減少が続いている。都道府県別の上位3位は沖縄県(4.55)、福井県(1.91)、秋田県(1.70)である。基幹定点からのインフルエンザ入院サーベイランスにおける報告数は42例と前週と比較して減少した。都道府県別では20都道府県から報告があり、年齢別では0歳(1例)、1~9歳(15例)、10代(4例)、60代(4例)、70代(4例)、80歳以上(14例)であった。

小児科定点報告疾患(主なもの)

RSウイルス感染症の報告数は305例と第17週以降減少が続いている。年齢別では1歳以下の報告数が全体の約75%を占めている。

咽頭結膜熱の定点当たり報告数は増加した。都道府県別の上位3位は宮崎県(1.33)、島根県(1.30)、新潟県(1.29)である。

A群溶血性レンサ球菌咽頭炎の定点当たり報告数は増加し、過去5年間の同時期(前週、当該週、後週)と比較してかなり多い。都道府県別の上位3位は鳥取県(7.58)、山形県(5.43)、新潟県(5.42)である。

感染性胃腸炎の定点当たり報告数は増加した。都道府県別の上位3位は大分県(14.39)、福井県(14.23)、宮崎県(12.81)である。

水痘の定点当たり報告数は増加した。都道府県別の上位3位は大分県(1.81)、滋賀県(1.06)、宮崎県(1.03)である。

手足口病の定点当たり報告数は増加し、過去5年間の同時期と比較してやや多い。都道府県別の上位3位は沖縄県(4.65)、徳島県(4.22)、福岡県(3.68)である。

伝染性紅斑の定点当たり報告数は増加し、過去5年間の同時期と比較してやや多い。都道府県別の上位3位は福島県(1.85)、滋賀県(1.75)、埼玉県(1.61)である。

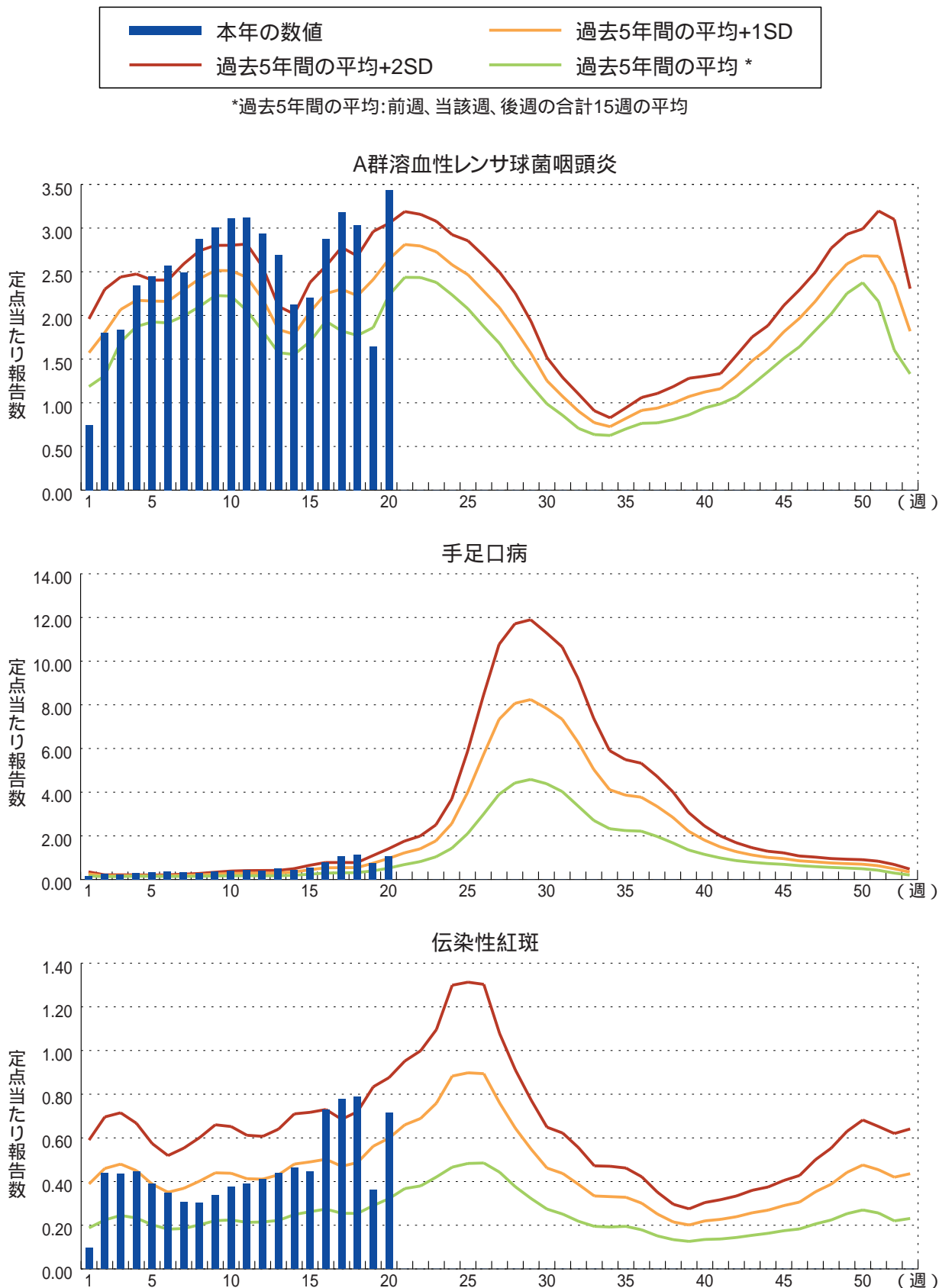
百日咳の定点当たり報告数は増加した。都道府県別の上位2位は沖縄県(0.29)、岐阜県(0.09)、鹿児島県(0.09)である。

基幹定点報告疾患

マイコプラズマ肺炎の定点当たり報告数は増加した。都道府県別の上位3位は富山県(1.40)、香川県(1.00)、沖縄県(0.71)である。

感染性胃腸炎(ロタウイルスに限る)の定点当たり報告数は増加した。40都道府県から175例報告があり、年齢別では0歳(18例)、1~4歳(137例)、5~9歳(18例)、10代(1例)、20代(1例)であった。

図. 主要定点把握疾患の過去5年間との週別比較(2015年第20週)
 青のバーで示す本年の定点当たり報告数が赤のラインを超えているときには、過去5年間の週と比較してかなり多いことを示す。





感染症関連情報

病原体情報

病原微生物検出情報(IASR): <http://www.nih.go.jp/niid/ja/iasr.html>

< 速報記事 >

水痘入院例全数報告の開始と水痘ワクチン定期接種化による効果 ~ 感染症発生動向調査より ~

<http://www.nih.go.jp/niid/ja/varicella-m/varicella-iasrs/5682-pr4241.html>

平成26年5月に実施した病原体サーベイランス等に関する調査より - 地方衛生研究所における検査実施体制について

<http://www.nih.go.jp/niid/ja/flu-m/flu-iasrs/5684-pr4242.html>

< 分離・検出情報 >

EHEC/VTEC分離・検出状況

<http://www.nih.go.jp/niid/ja/iasr/510-surveillance/iasr/graphs/4701-iasrgvtec.html>

麻疹ウイルス分離・検出状況

<http://www.nih.go.jp/niid/ja/iasr-measles.html>

風疹ウイルス分離・検出状況

<http://www.nih.go.jp/niid/ja/iasr-rubella.html>

A型肝炎ウイルス分離・検出状況

<http://www.nih.go.jp/niid/ja/iasr/510-surveillance/iasr/graphs/4563-iasrgtopics.html>

ノロウイルス等検出状況

<http://www.nih.go.jp/niid/ja/iasr-noro.html>

インフルエンザウイルス分離・検出状況

<http://www.nih.go.jp/niid/ja/iasr-inf.html>

海外感染症情報

厚生労働省検疫所(FORTH): <http://www.forth.go.jp/>

エボラ出血熱の発生状況(第20週): 補足

<http://www.forth.go.jp/topics/2015/05220840.html>

エボラ出血熱の発生状況(第20週)

<http://www.forth.go.jp/topics/2015/05211331.html>

エボラ出血熱の発生状況(第19週): 補足4

<http://www.forth.go.jp/topics/2015/05200841.html>

ヒトと動物に共通するインフルエンザ感染症の概況(更新4)

<http://www.forth.go.jp/topics/2015/05191526.html>

世界におけるインフルエンザの流行状況(更新9)

<http://www.forth.go.jp/moreinfo/topics/2015/05191405.html>

中東呼吸器症候群(MERS)の発生状況(更新22)

<http://www.forth.go.jp/topics/2015/05191025.html>

エボラ出血熱の発生状況(第19週): 補足3

<http://www.forth.go.jp/topics/2015/05191023.html>

フランスのアルザス地方で麻しんが流行しています

<http://www.forth.go.jp/topics/2015/05191016.html>

中東呼吸器症候群(MERS)の発生状況(更新21)

<http://www.forth.go.jp/topics/2015/05181137.html>

髄膜炎の発生 - ニジェール(更新2)

<http://www.forth.go.jp/topics/2015/05181135.html>

カリブ海諸国におけるチクングニア熱の患者の発生状況(更新4)

<http://www.forth.go.jp/topics/2015/05180944.html>

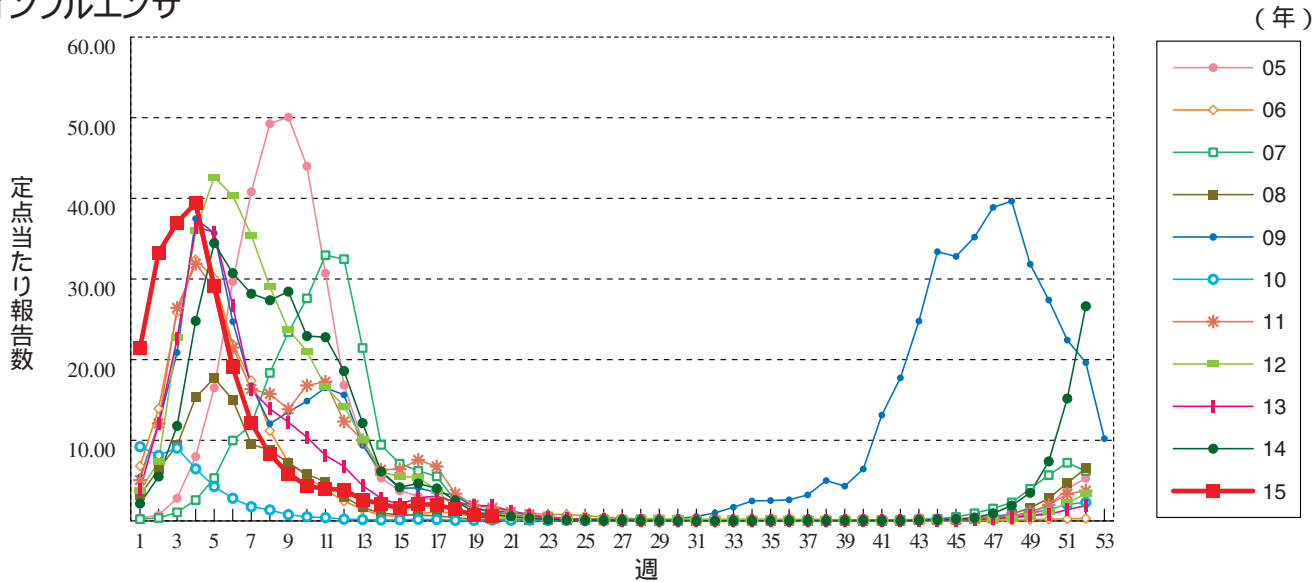
エボラ出血熱の発生状況(第19週): 補足2

<http://www.forth.go.jp/topics/2015/05180847.html>

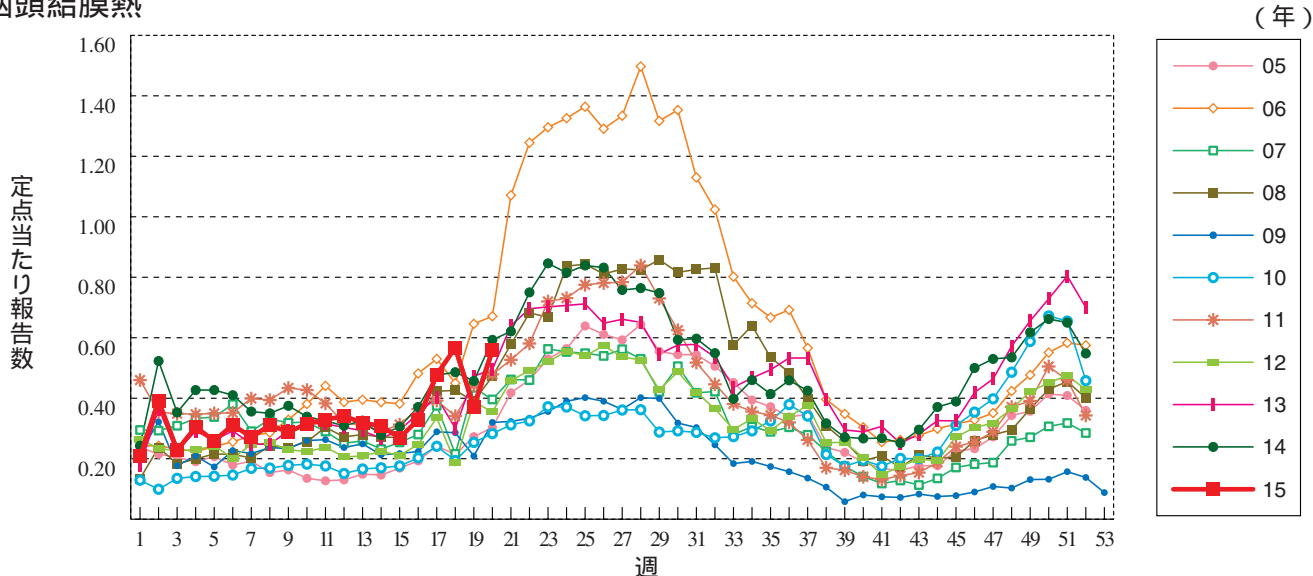


グラフ総覧(20週)

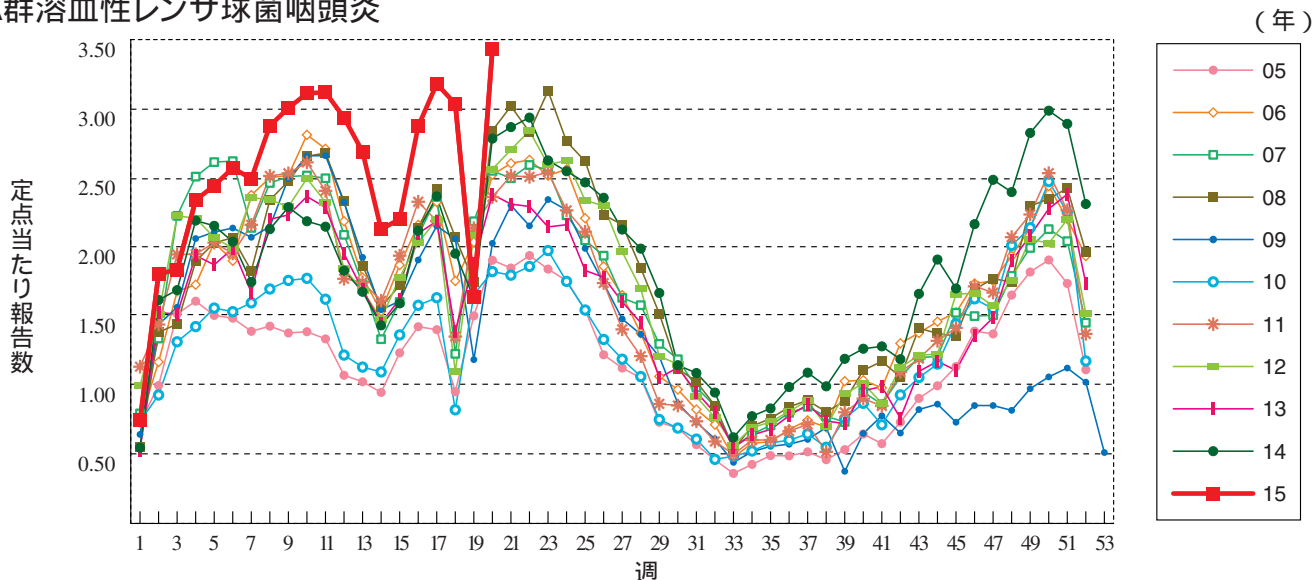
インフルエンザ



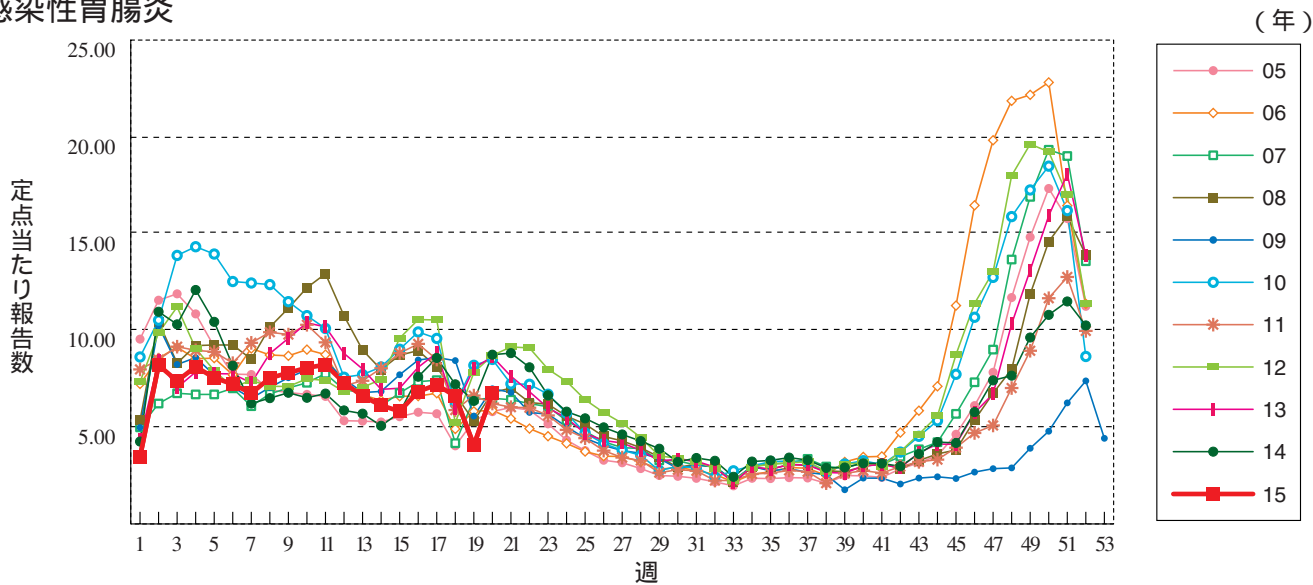
咽頭結膜熱



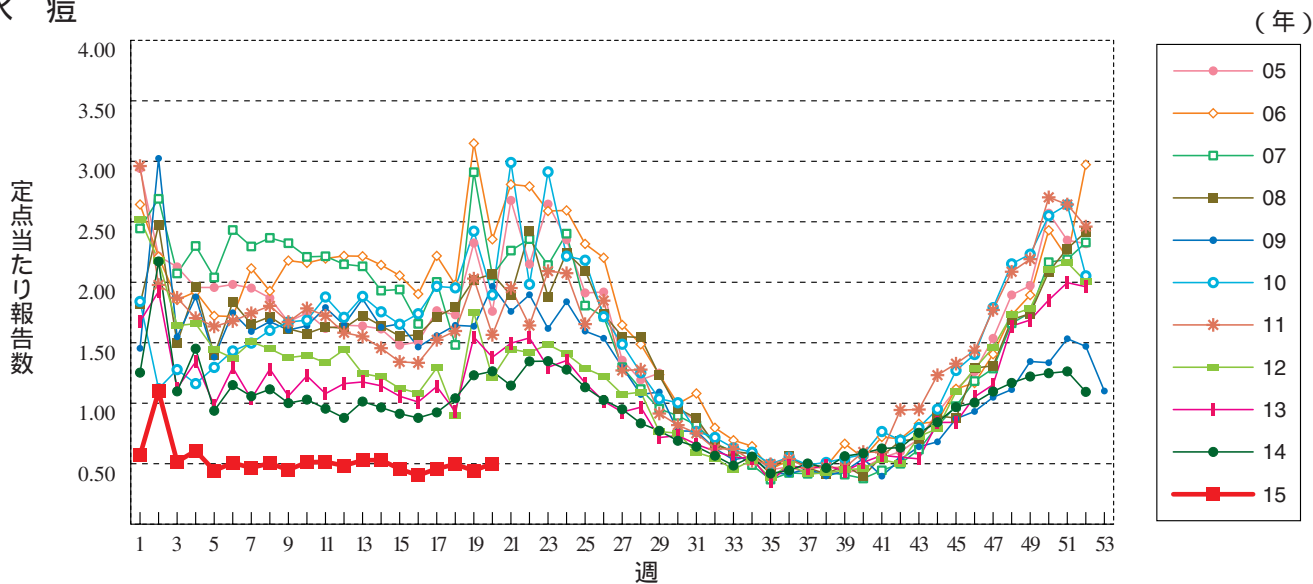
A群溶血性レンサ球菌咽頭炎



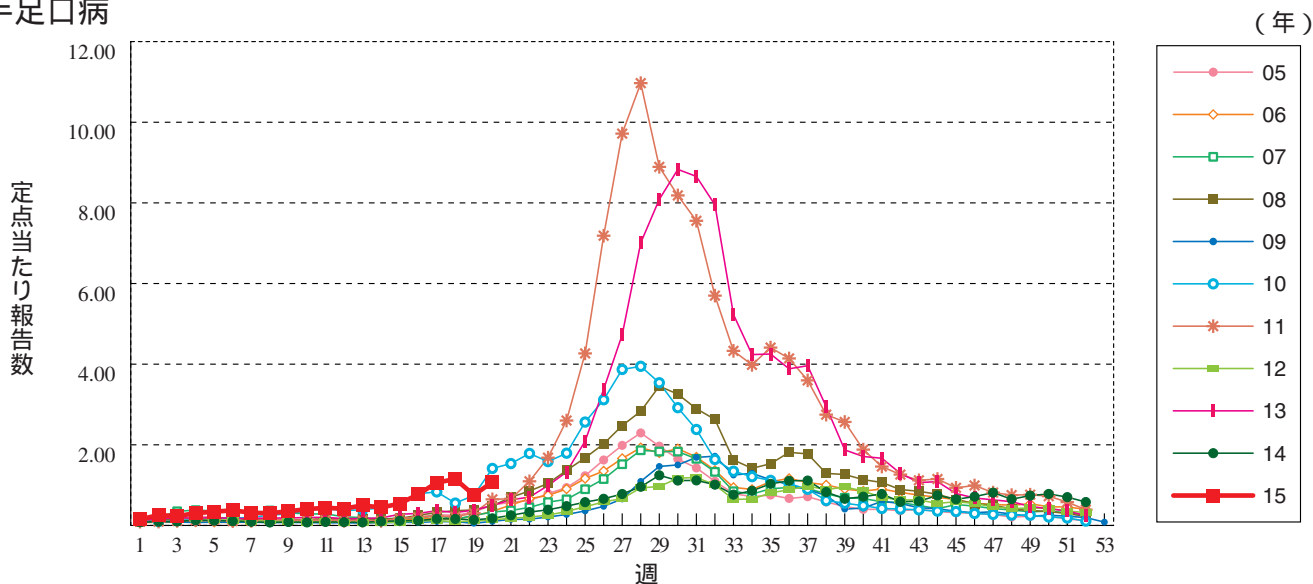
感染性胃腸炎



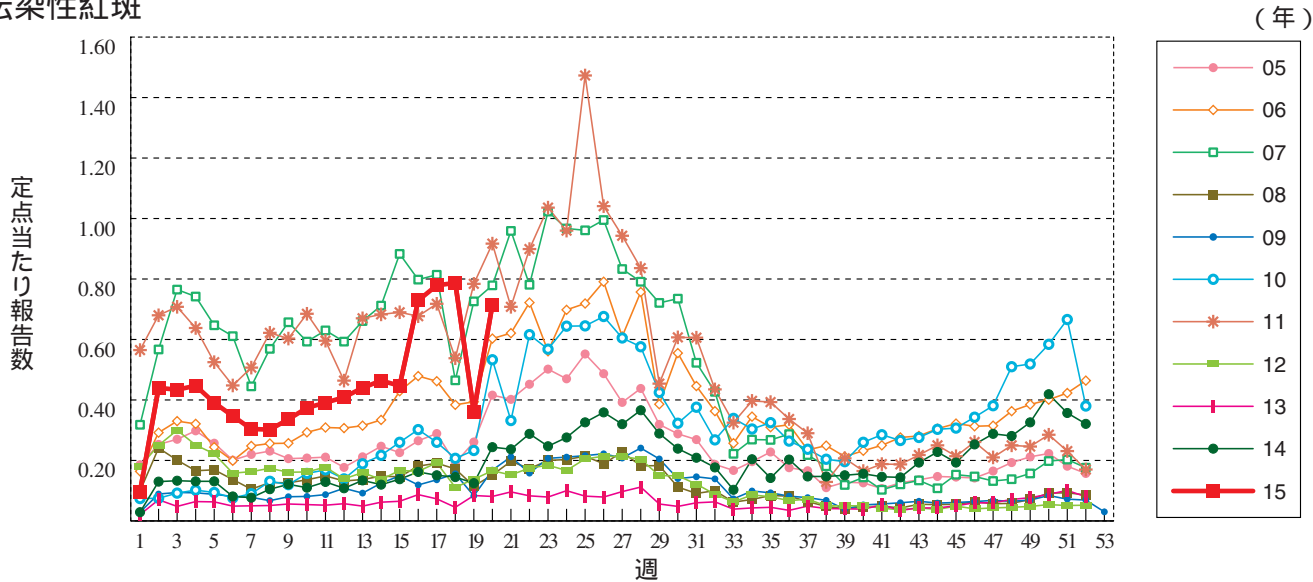
水痘



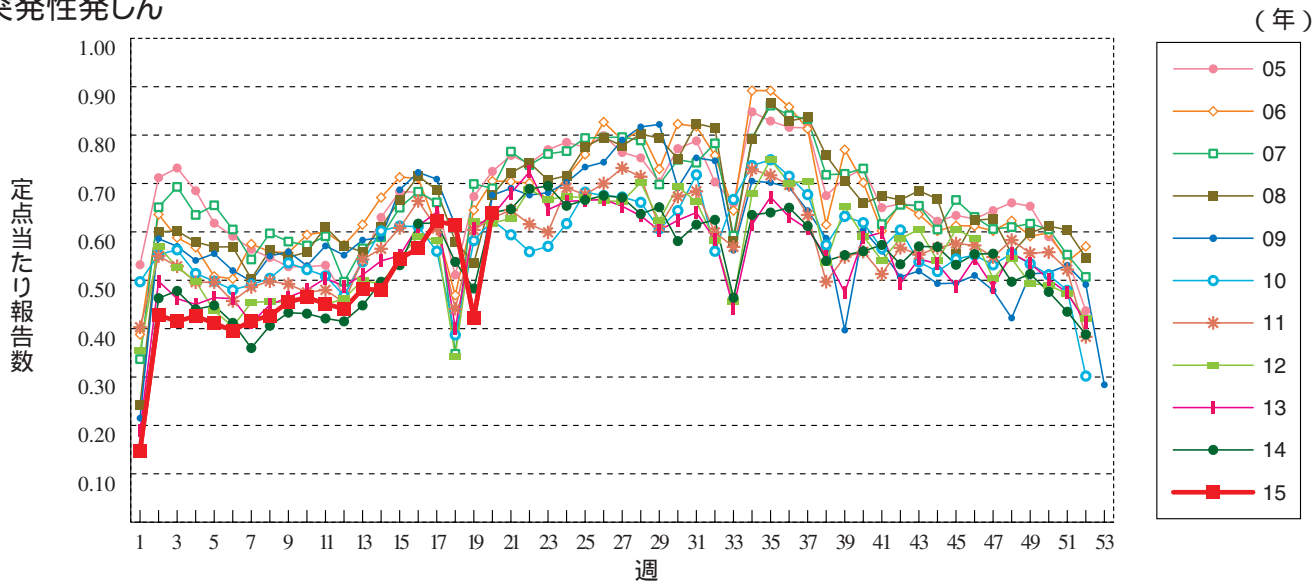
手足口病



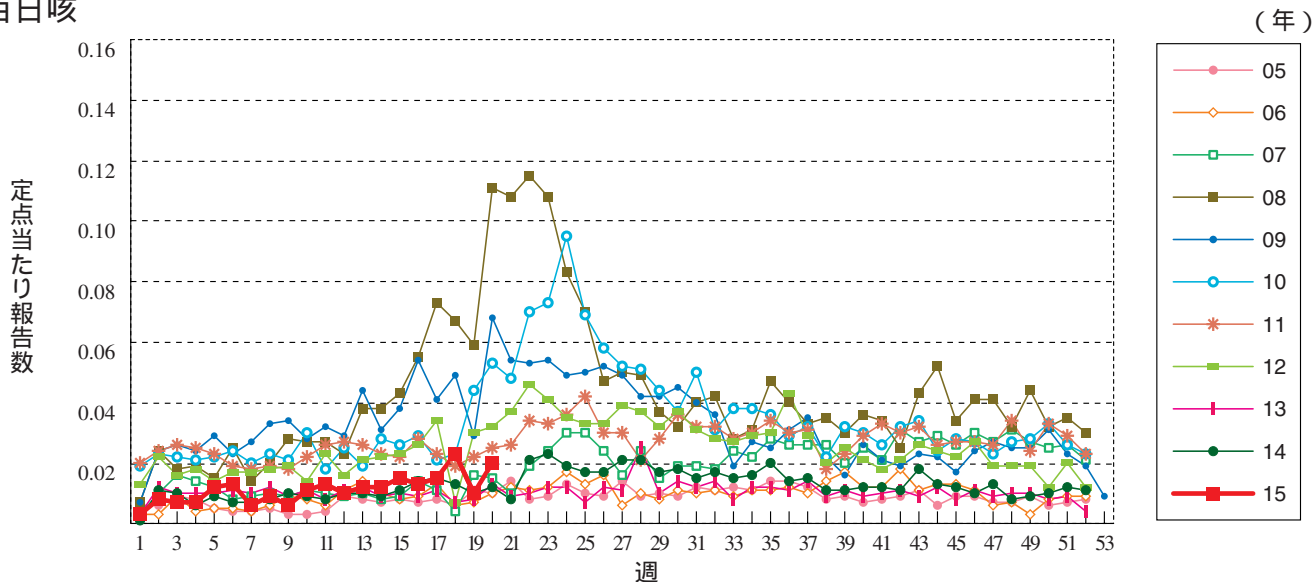
伝染性紅斑



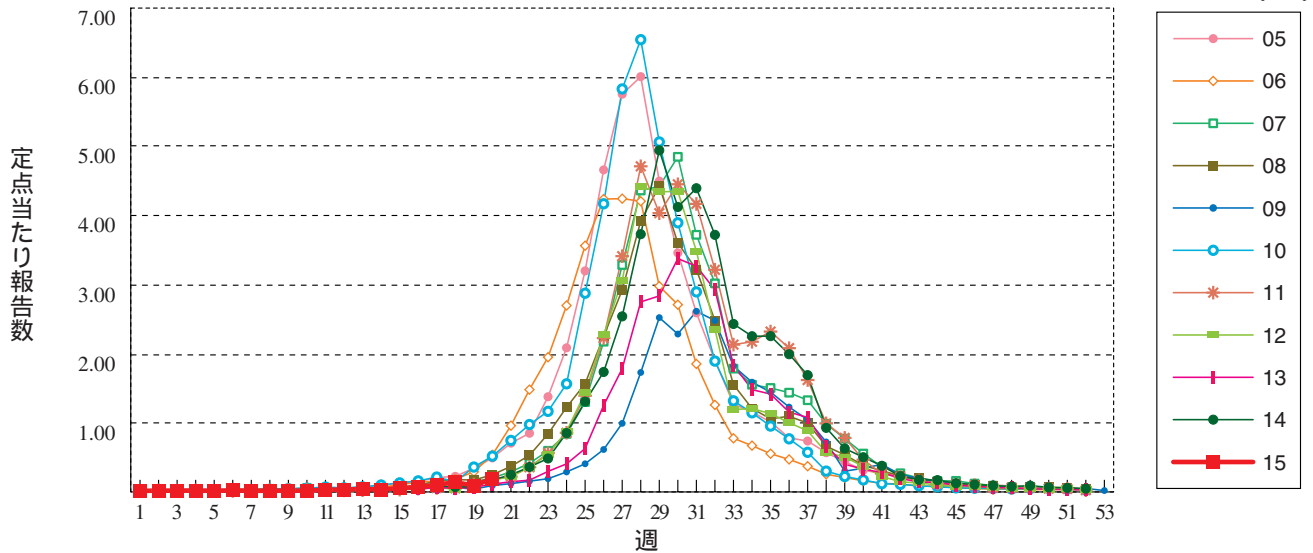
突発性発しん



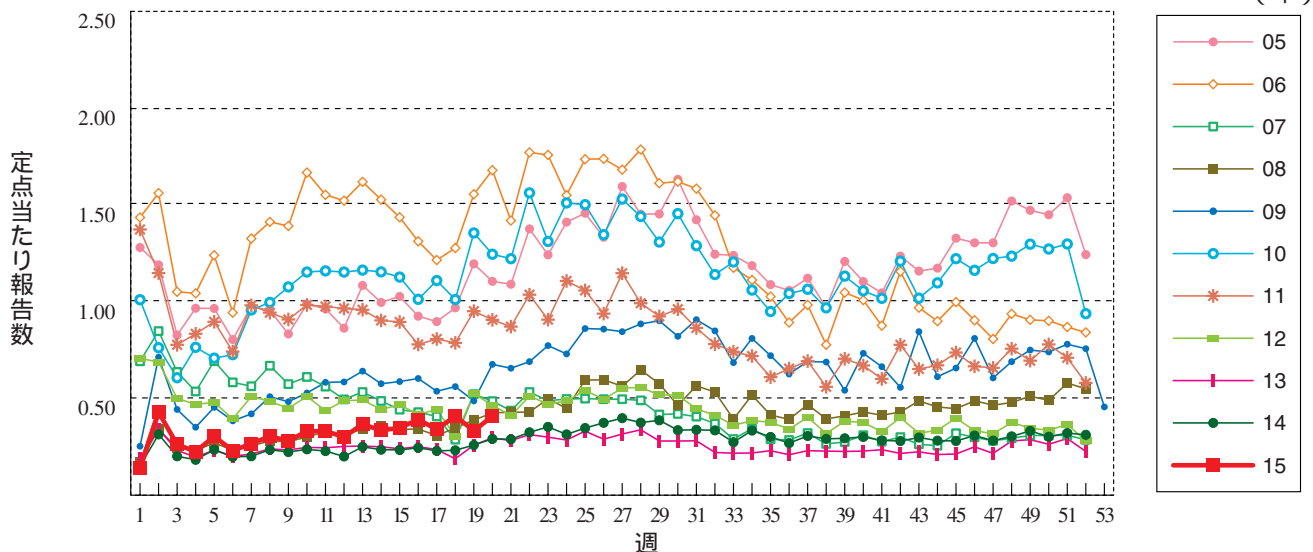
百日咳



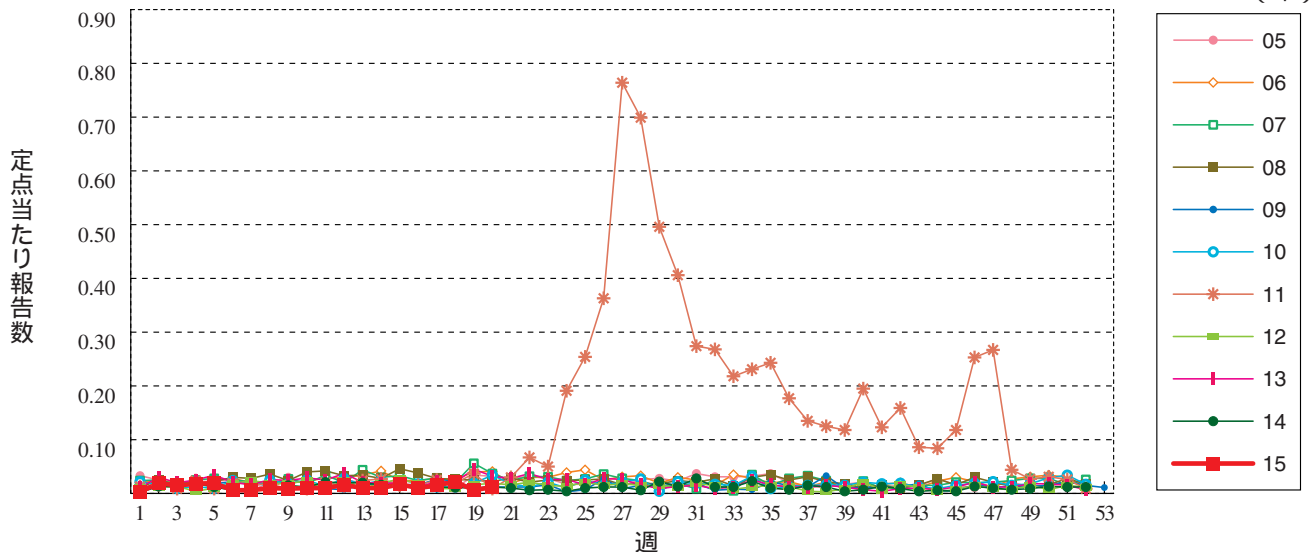
ヘルパンギーナ



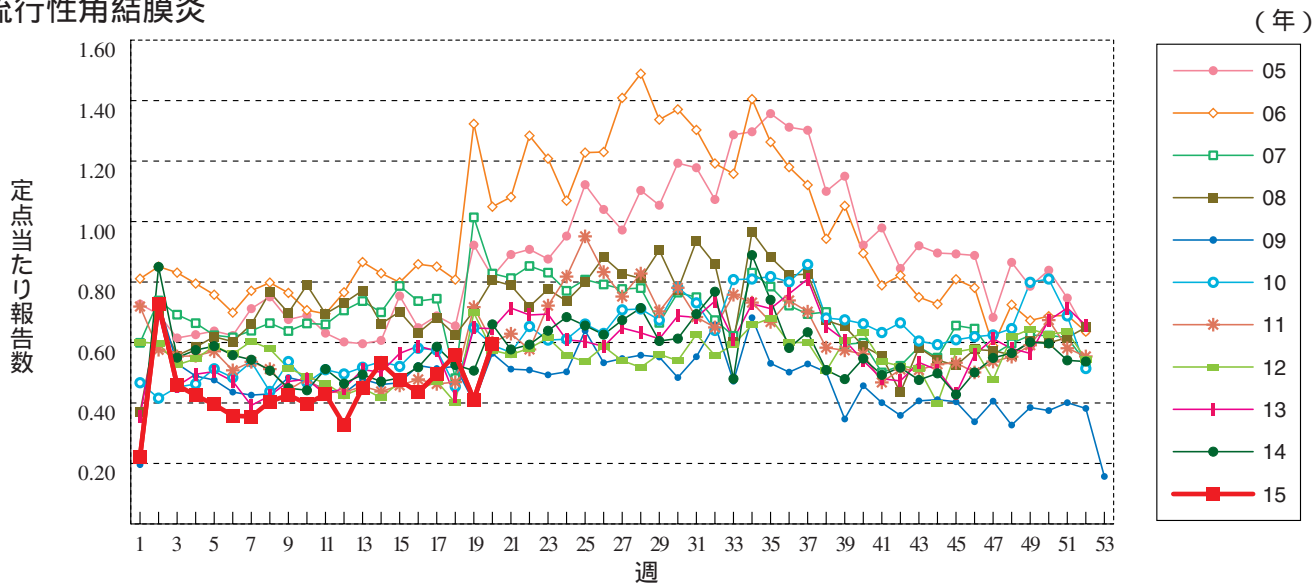
流行性耳下腺炎



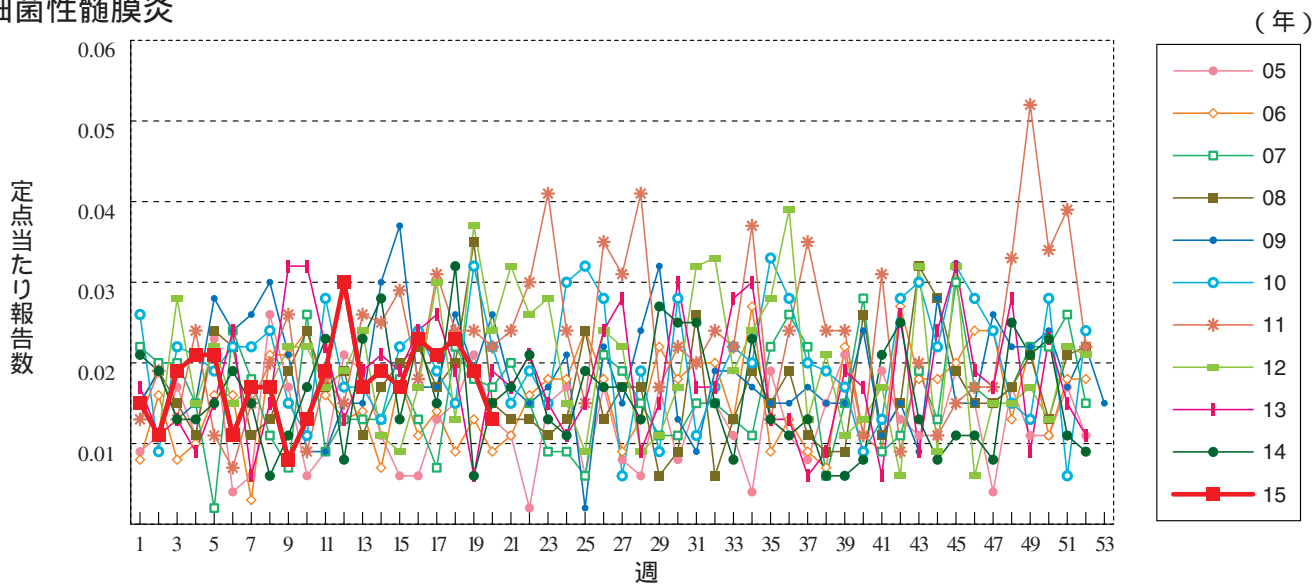
急性出血性結膜炎



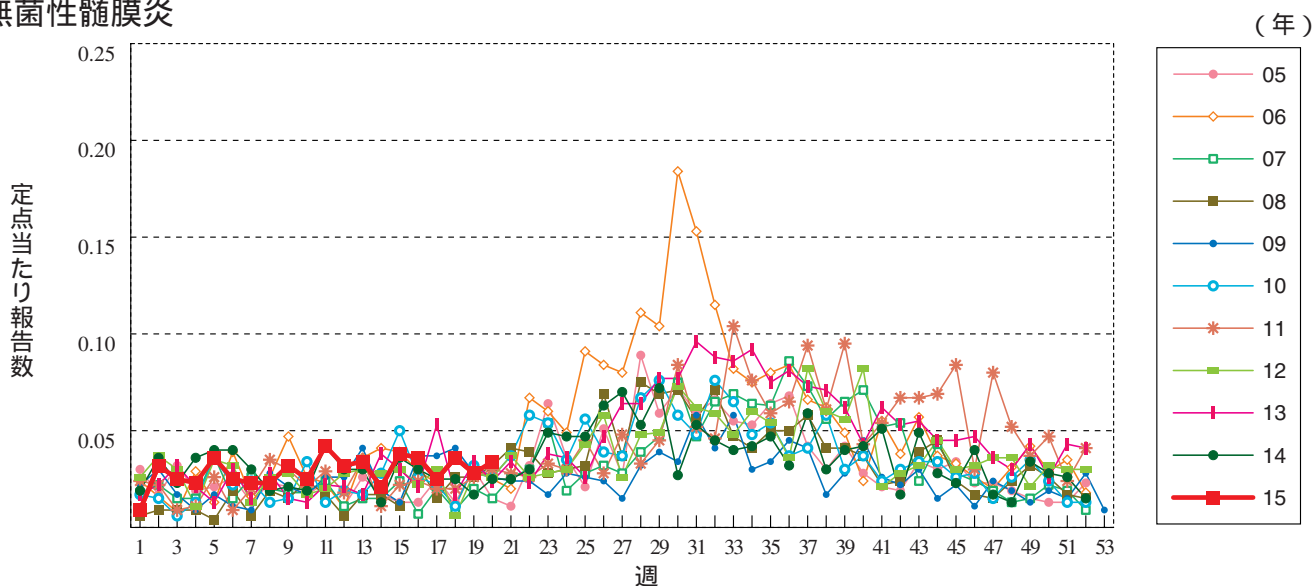
流行性角結膜炎



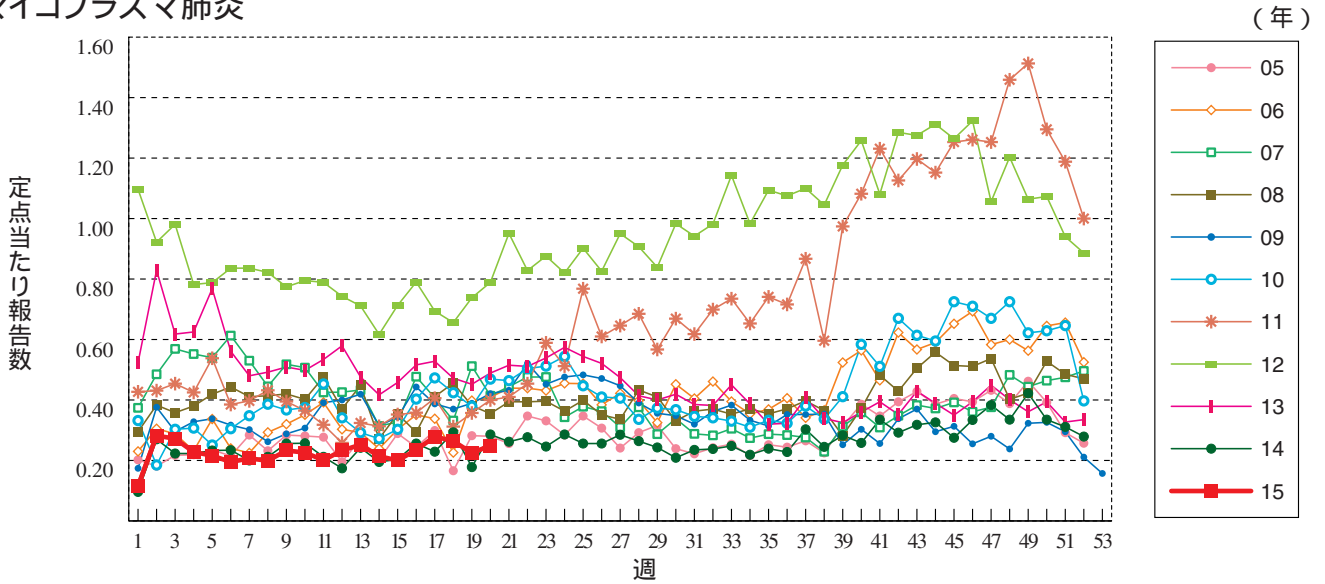
細菌性髄膜炎



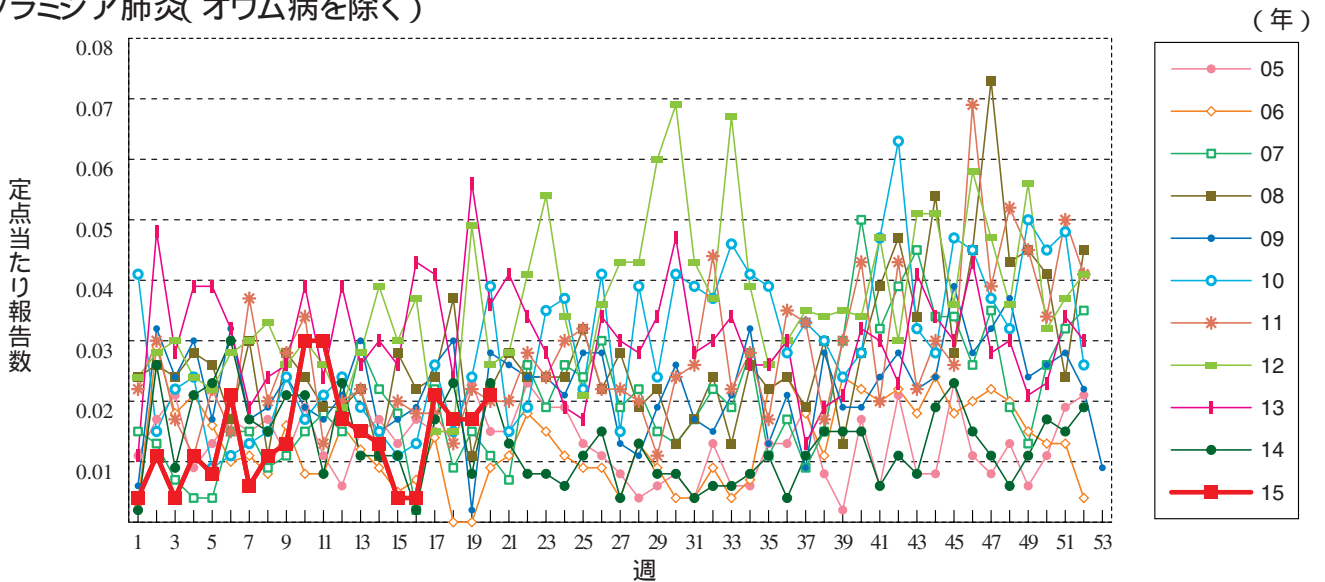
無菌性髄膜炎



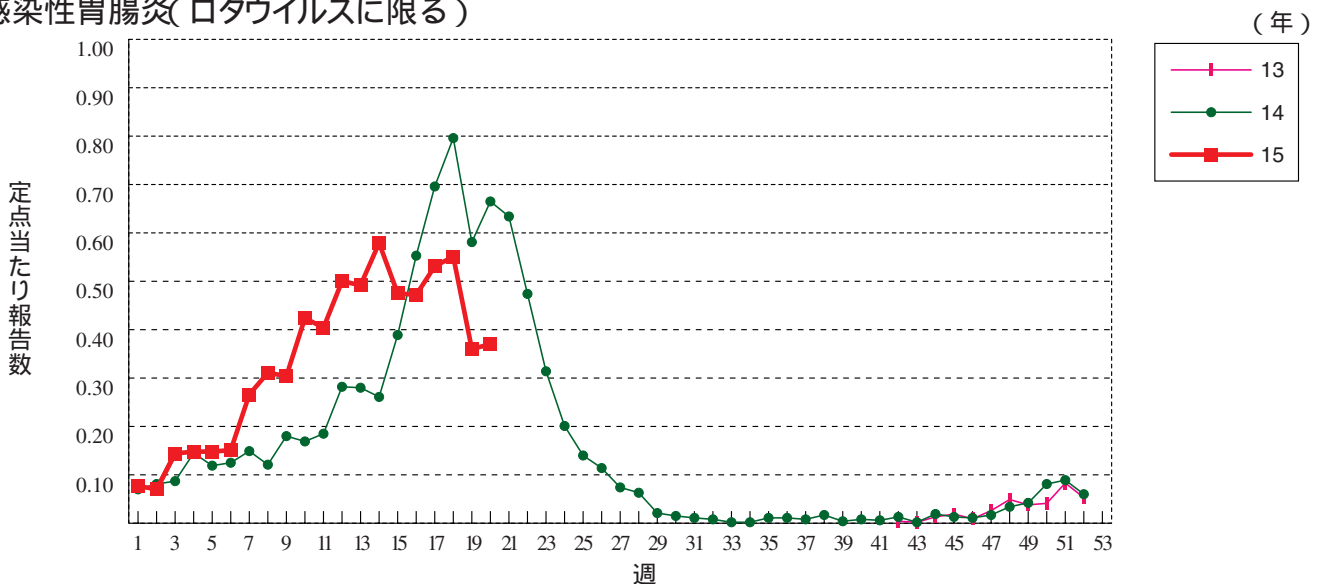
マイコプラズマ肺炎



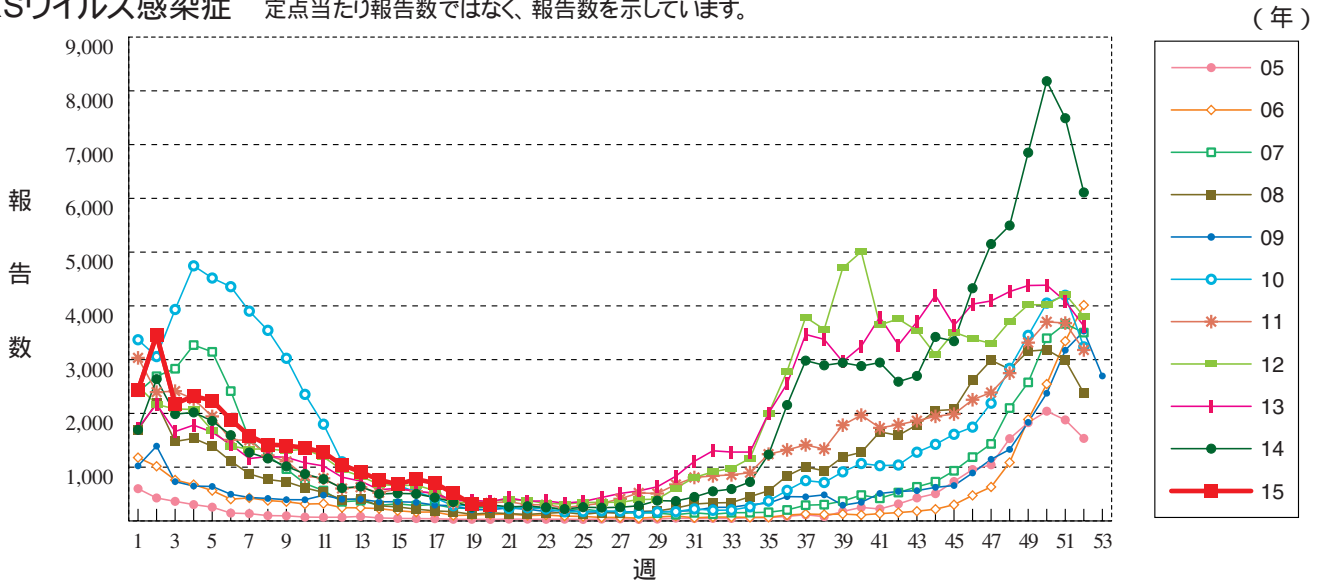
クラミジア肺炎(オウム病を除く)



感染性胃腸炎(ロタウイルスに限る)



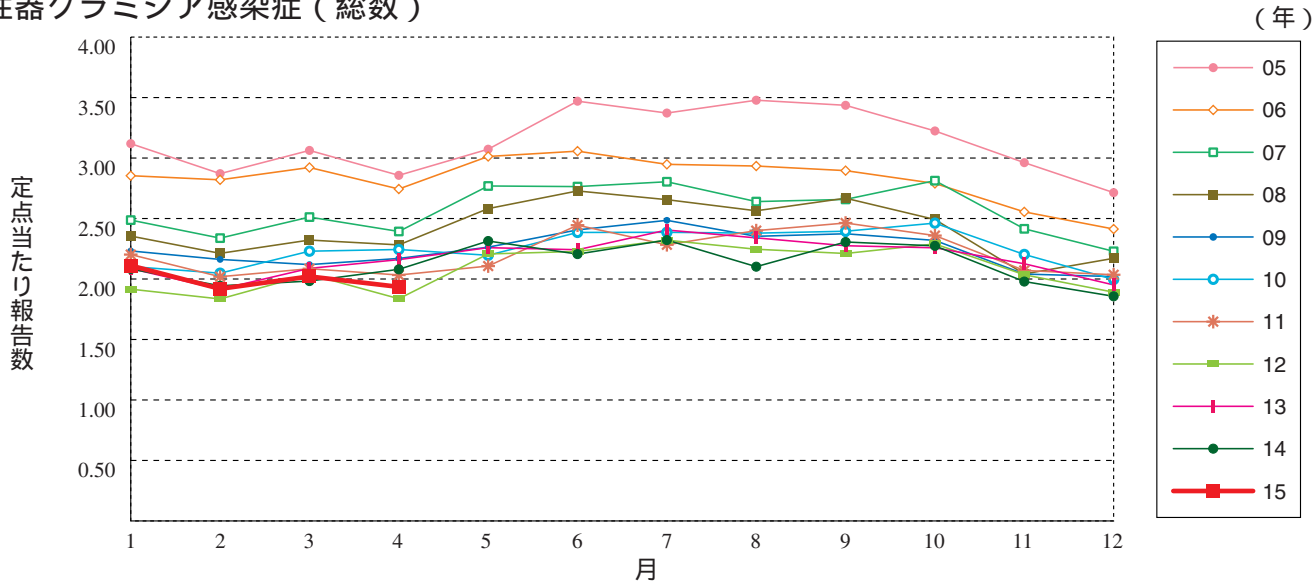
RSウイルス感染症 定点当たり報告数ではなく、報告数を示しています。



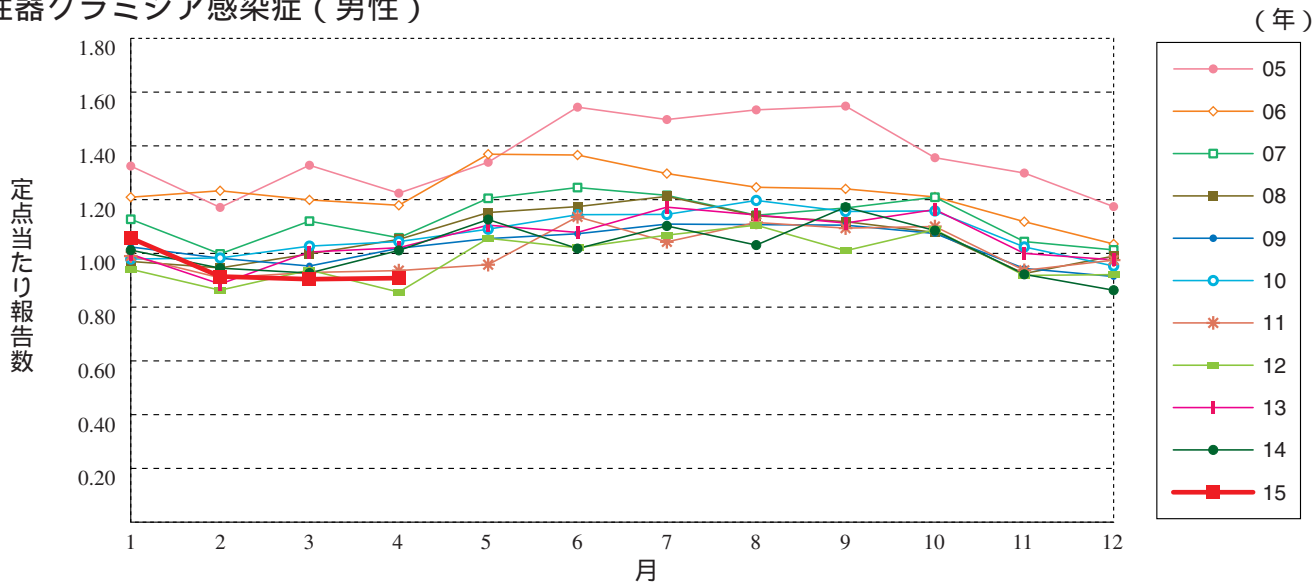


グラフ総覧(4月)

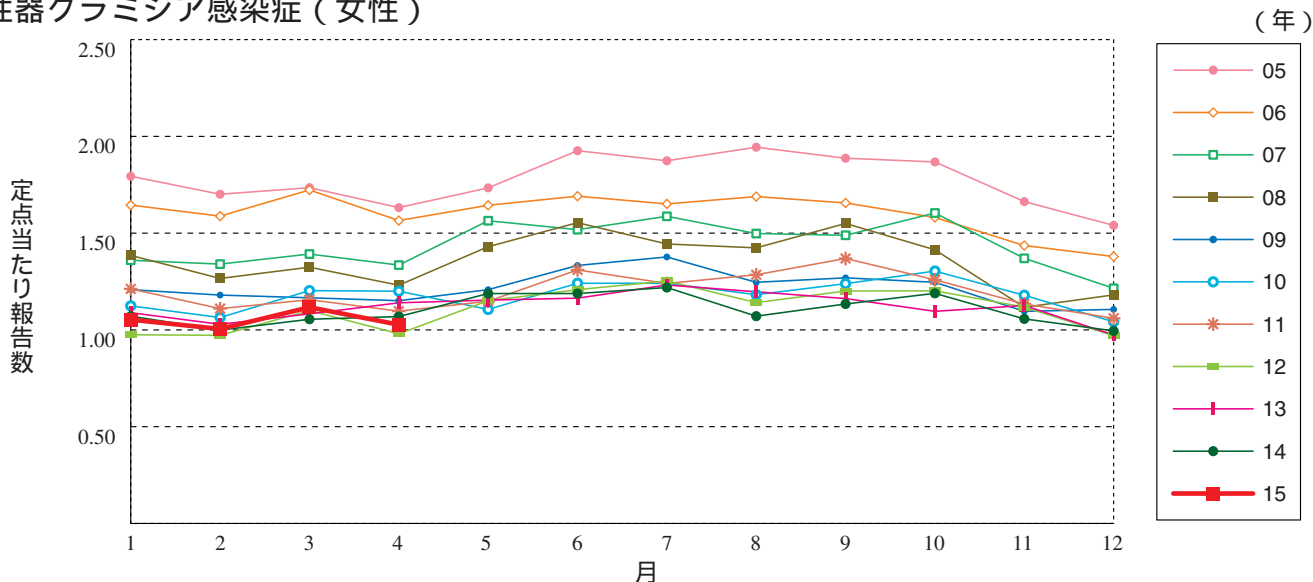
性器クラミジア感染症(総数)



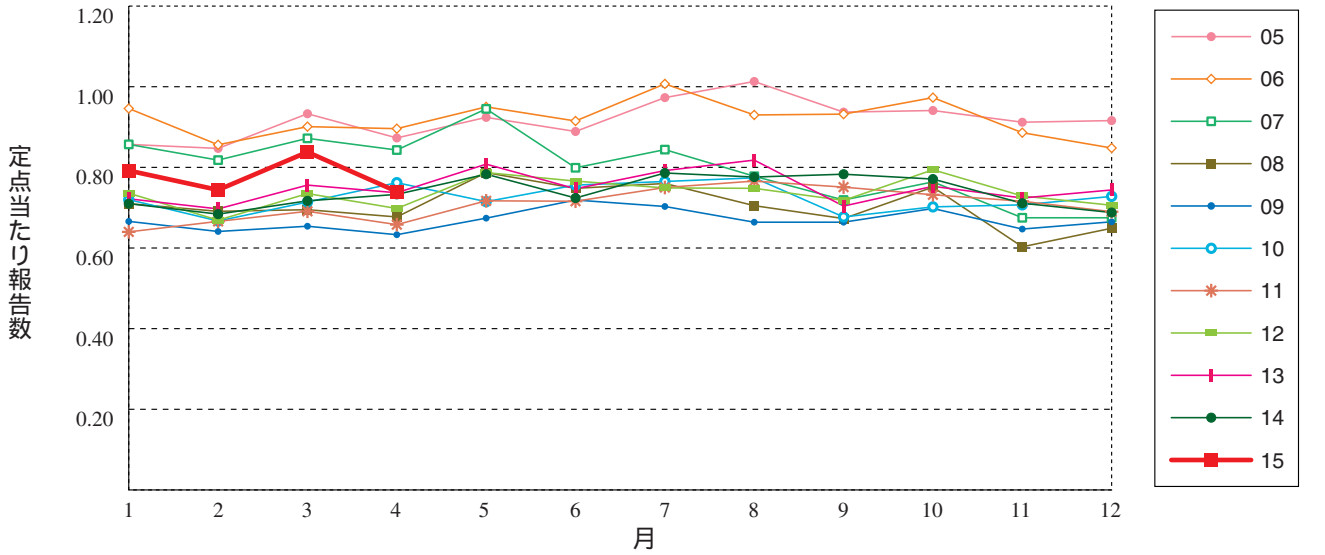
性器クラミジア感染症(男性)



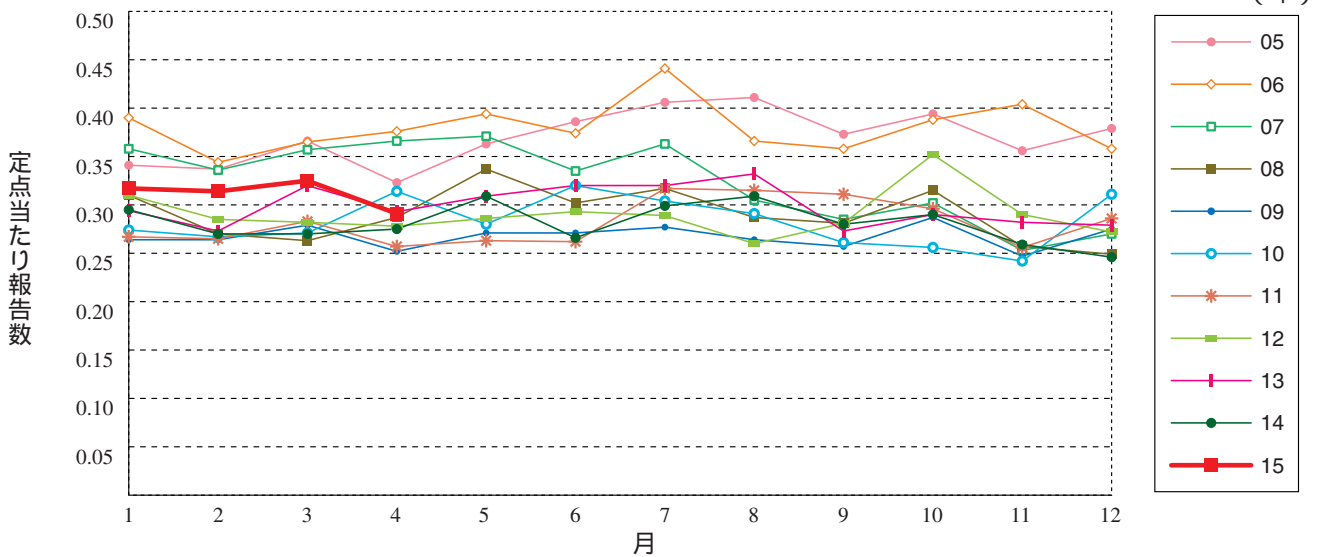
性器クラミジア感染症(女性)



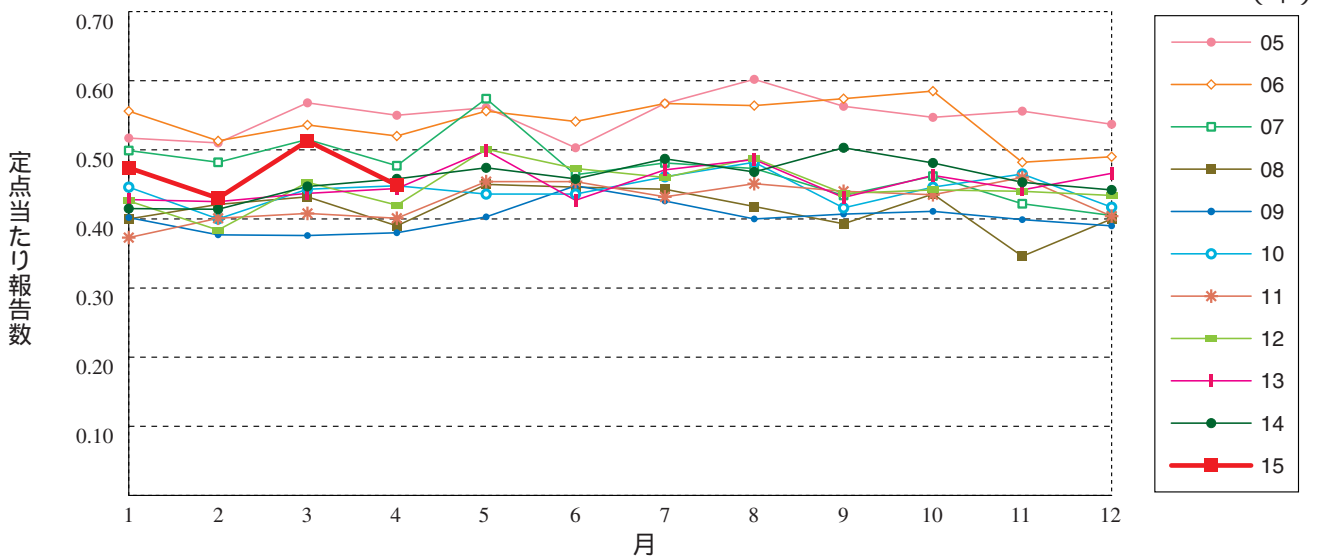
性器ヘルペスウイルス感染症（総数）



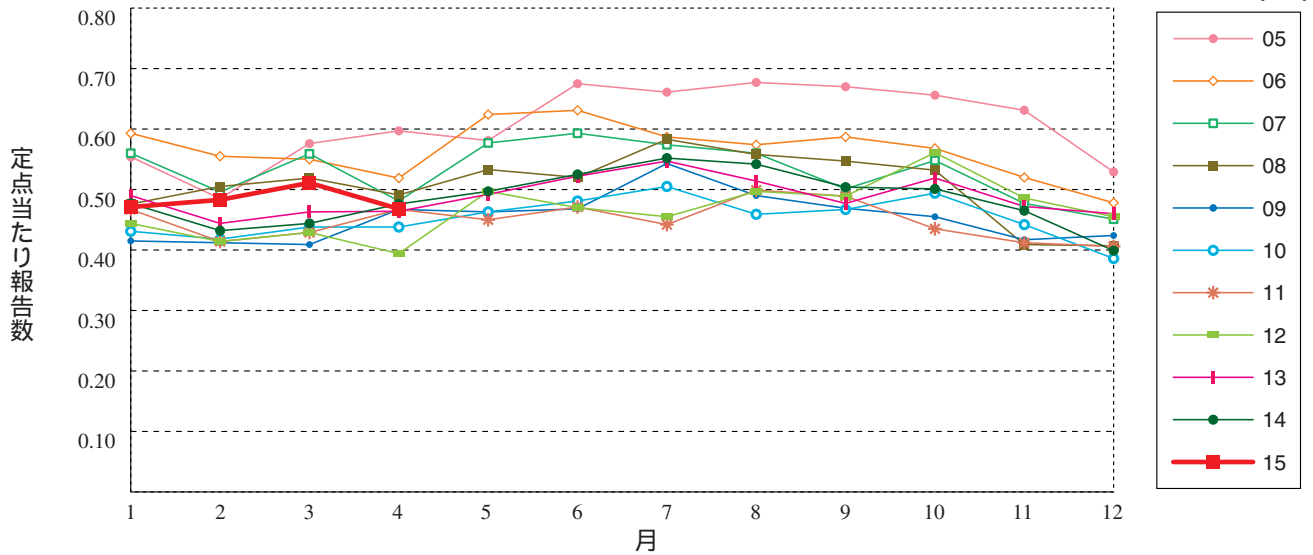
性器ヘルペスウイルス感染症（男性）



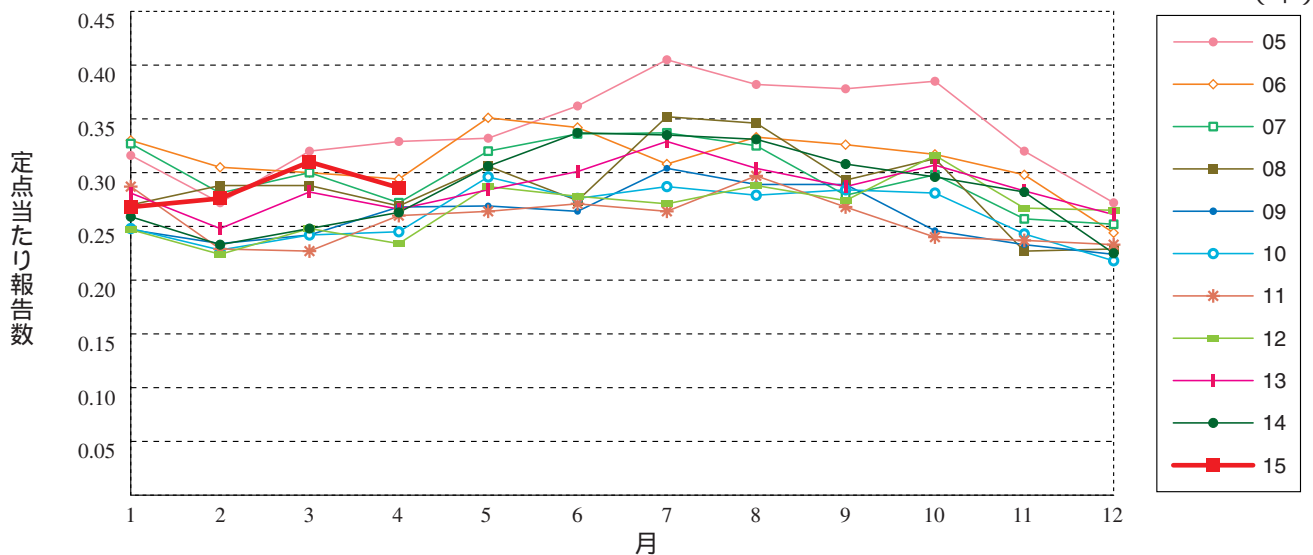
性器ヘルペスウイルス感染症（女性）



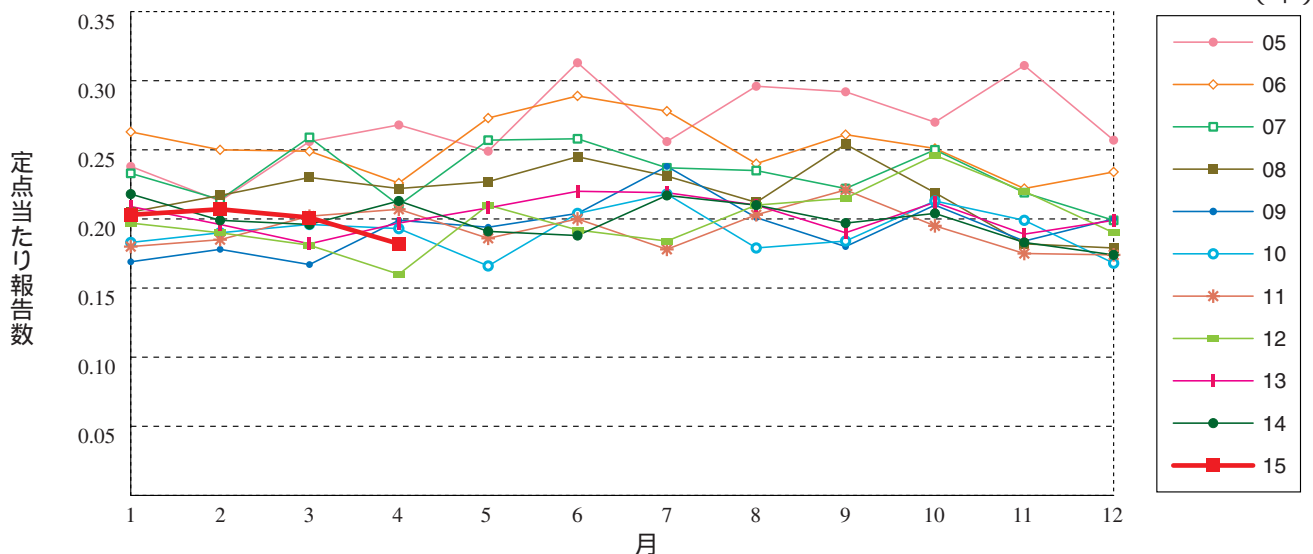
尖圭コンジローマ (総数)



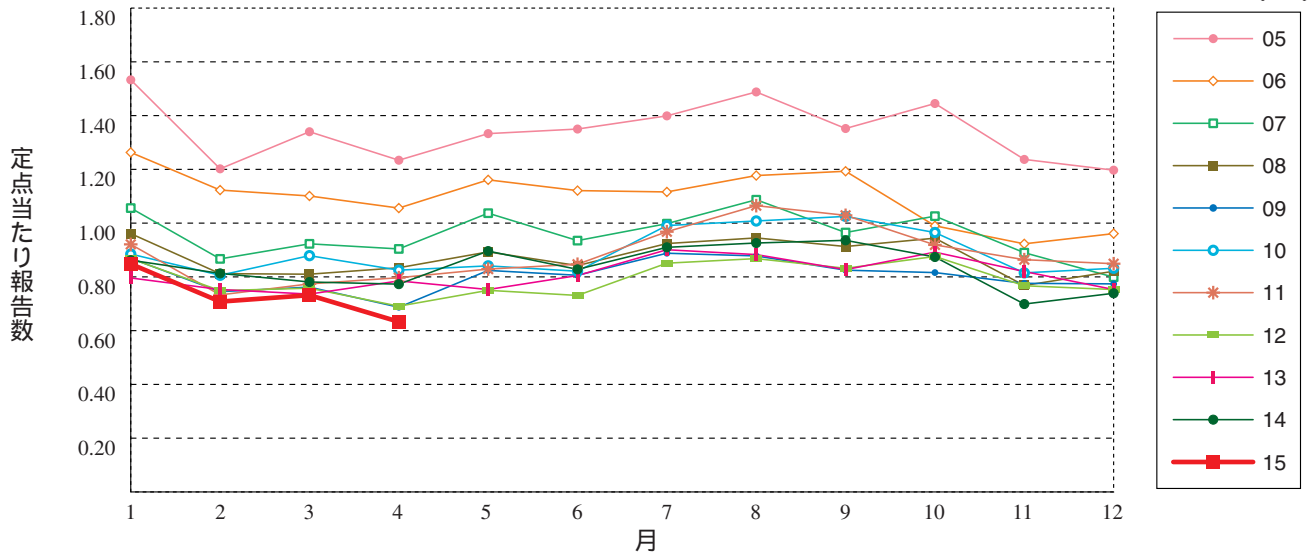
尖圭コンジローマ (男性)



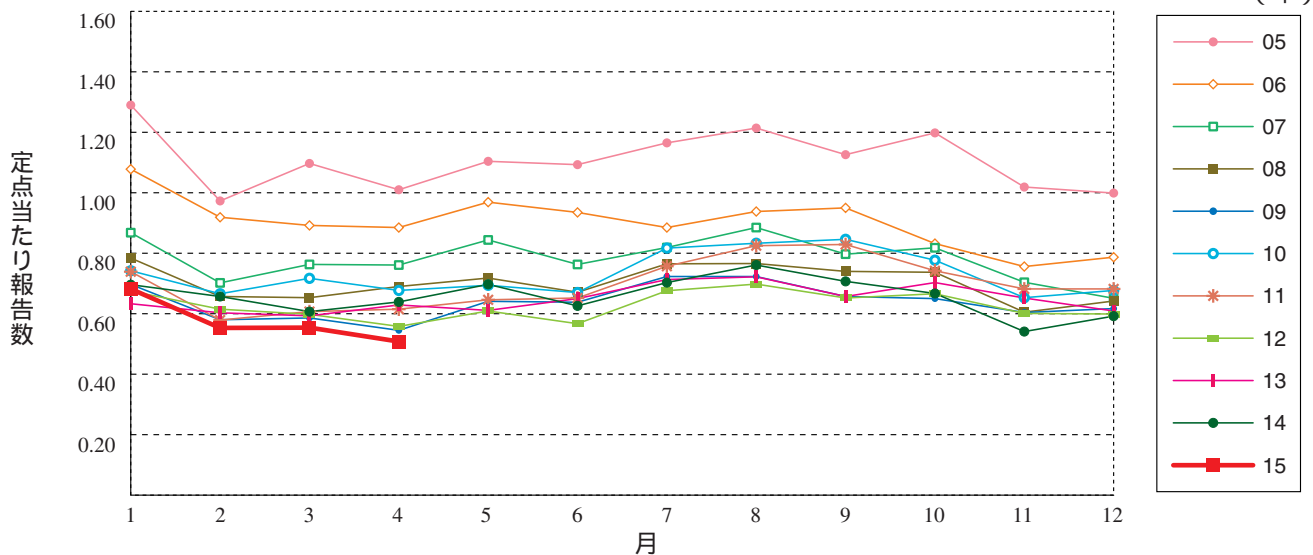
尖圭コンジローマ (女性)



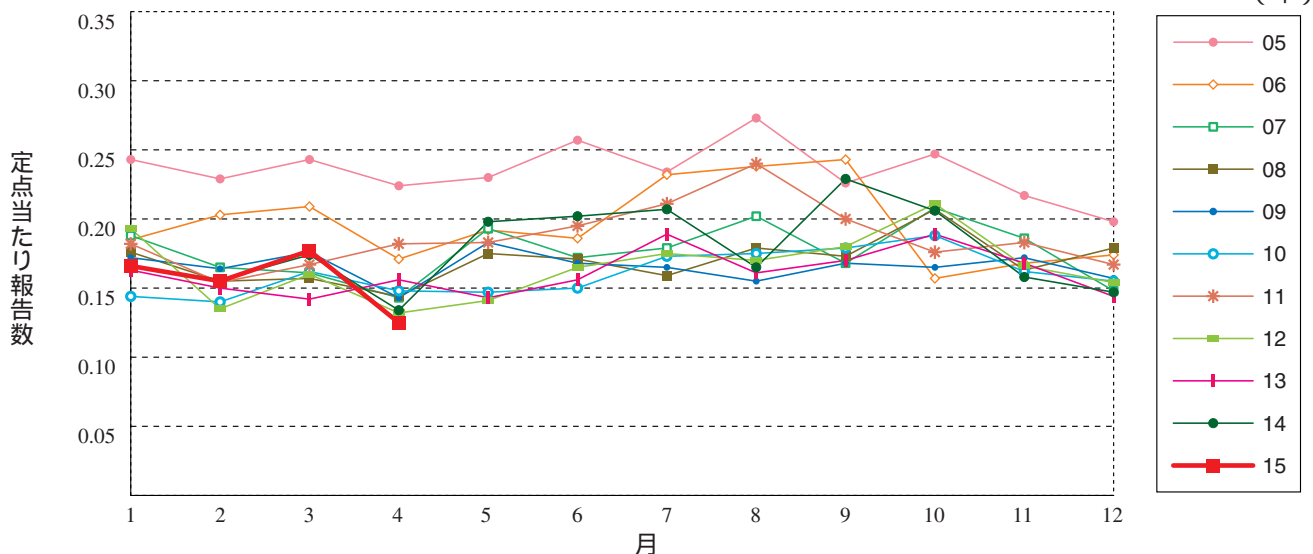
淋菌感染症（総数）



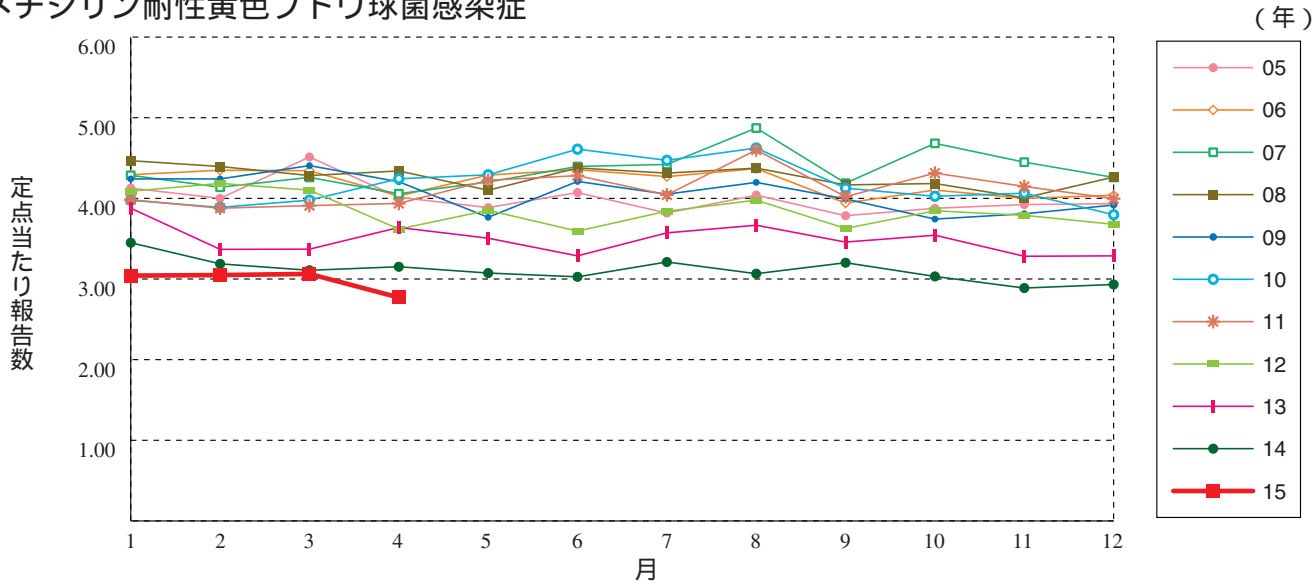
淋菌感染症（男性）



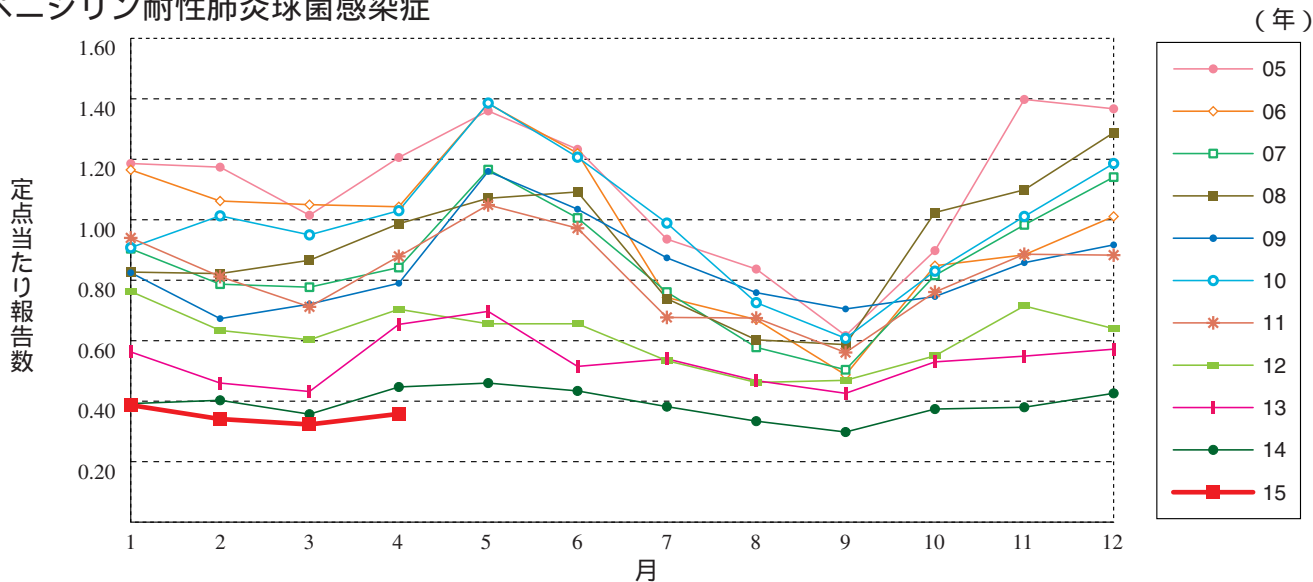
淋菌感染症（女性）



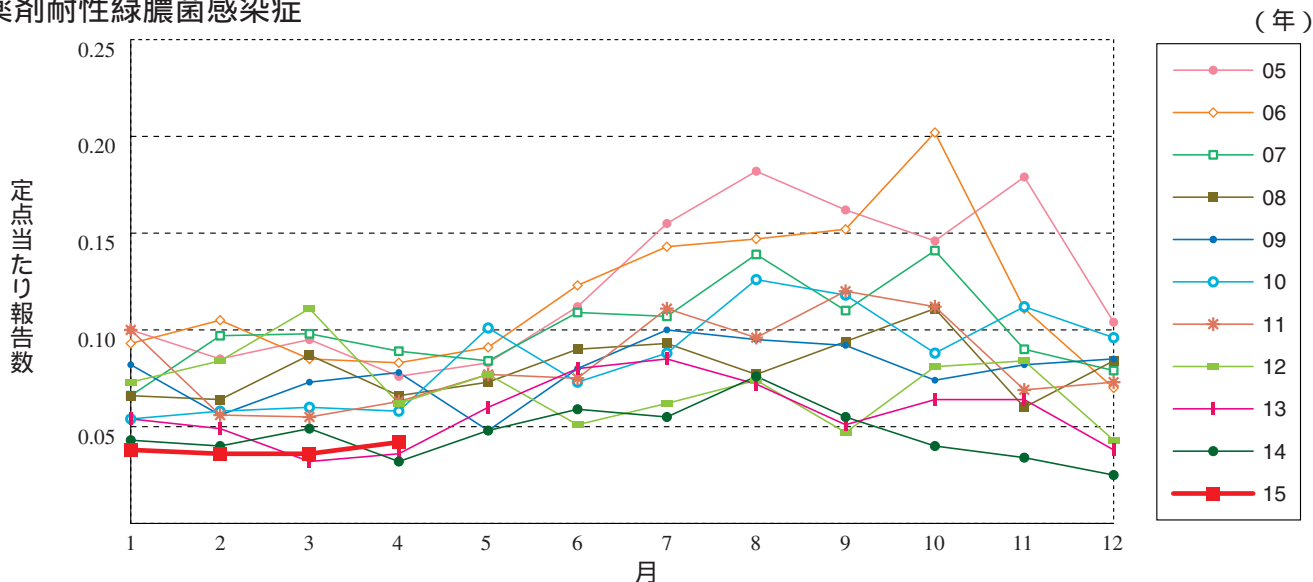
メチシリン耐性黄色ブドウ球菌感染症



ペニシリン耐性肺炎球菌感染症



薬剤耐性緑膿菌感染症





4月のデータ

注 5月12日集計分

薬剤耐性アシネトバクター感染症は2014年9月19日より全数把握対象疾患に変更となりました。

報告数・定点当り報告数, 疾病・都道府県・性別(総数)

2015年4月

	性器クラミジア 感染症		性器ヘルペス ウイルス感染症		尖圭コンジローマ		淋菌感染症		メチシリン耐性黄色 ブドウ球菌感染症		ペニシリン耐性 肺炎球菌感染症		薬剤耐性 緑膿菌感染症	
	報告数	定点当り	報告数	定点当り	報告数	定点当り	報告数	定点当り	報告数	定点当り	報告数	定点当り	報告数	定点当り
総 数	1892	1.93	724	0.74	458	0.47	619	0.63	1308	2.77	169	0.36	20	0.04
北海道	135	3.21	39	0.93	16	0.38	25	0.60	49	2.13	2	0.09	1	0.04
青森県	25	1.92	5	0.38	6	0.46	6	0.46	7	1.17	-	-	1	0.17
岩手県	29	1.93	8	0.53	11	0.73	9	0.60	31	1.63	14	0.74	1	0.05
宮城県	31	1.82	11	0.65	16	0.94	10	0.59	28	2.33	2	0.17	2	0.17
秋田県	18	1.29	14	1.00	-	-	4	0.29	17	2.13	5	0.63	-	-
山形県	18	1.80	5	0.50	5	0.50	-	-	19	2.11	1	0.11	-	-
福島県	36	2.40	20	1.33	7	0.47	16	1.07	49	7.00	1	0.14	1	0.14
茨城県	70	3.18	20	0.91	5	0.23	10	0.45	23	1.77	-	-	1	0.08
栃木県	26	1.53	7	0.41	7	0.41	18	1.06	21	3.00	-	-	-	-
群馬県	51	2.13	6	0.25	11	0.46	9	0.38	10	1.25	9	1.13	-	-
埼玉県	99	1.71	36	0.62	10	0.17	42	0.72	5	0.50	1	0.10	-	-
千葉県	77	1.79	42	0.98	16	0.37	24	0.56	23	2.56	8	0.89	1	0.11
東京都	189	3.44	97	1.76	70	1.27	89	1.62	50	2.08	18	0.75	1	0.04
神奈川県	74	1.25	21	0.36	14	0.24	23	0.39	27	2.45	-	-	2	0.18
新潟県	24	1.60	4	0.27	3	0.20	8	0.53	62	4.77	14	1.08	1	0.08
富山県	7	0.70	-	-	1	0.10	1	0.10	10	2.00	5	1.00	-	-
石川県	21	2.10	8	0.80	3	0.30	6	0.60	18	3.60	-	-	-	-
福井県	2	0.40	10	2.00	1	0.20	3	0.60	10	1.67	10	1.67	-	-
山梨県	8	0.89	10	1.11	-	-	1	0.11	10	1.00	2	0.20	1	0.10
長野県	16	1.14	2	0.14	4	0.29	2	0.14	18	1.64	4	0.36	-	-
岐阜県	15	1.07	7	0.50	5	0.36	11	0.79	8	1.60	1	0.20	-	-
静岡県	40	1.29	12	0.39	9	0.29	6	0.19	37	3.70	-	-	-	-
愛知県	113	1.74	45	0.69	34	0.52	31	0.48	82	5.47	3	0.20	-	-
三重県	13	0.76	5	0.29	2	0.12	4	0.24	47	5.22	-	-	-	-
滋賀県	5	0.56	2	0.22	7	0.78	-	-	17	2.43	1	0.14	-	-
京都府	27	1.17	11	0.48	6	0.26	3	0.13	14	2.00	-	-	-	-
大阪府	183	2.77	98	1.48	73	1.11	92	1.39	61	3.39	7	0.39	-	-
兵庫県	64	1.39	14	0.30	19	0.41	22	0.48	22	2.00	1	0.09	1	0.09
奈良県	10	1.11	3	0.33	3	0.33	1	0.11	28	4.67	4	0.67	-	-
和歌山県	11	1.38	11	1.38	9	1.13	8	1.00	22	2.20	1	0.10	1	0.10
鳥取県	14	2.00	16	2.29	11	1.57	4	0.57	12	2.40	1	0.20	-	-
島根県	18	3.00	-	-	2	0.33	5	0.83	26	3.25	-	-	-	-
岡山県	25	1.47	5	0.29	8	0.47	5	0.29	16	3.20	1	0.20	-	-
広島県	47	2.04	14	0.61	10	0.43	14	0.61	76	3.62	10	0.48	-	-
山口県	30	2.50	18	1.50	11	0.92	5	0.42	42	4.67	7	0.78	1	0.11
徳島県	22	3.67	23	3.83	5	0.83	5	0.83	25	3.57	2	0.29	-	-
香川県	22	1.47	9	0.60	6	0.40	7	0.47	10	2.00	3	0.60	-	-
愛媛県	11	1.00	4	0.36	2	0.18	1	0.09	17	2.83	-	-	-	-
高知県	2	0.33	-	-	-	-	-	-	22	2.75	-	-	1	0.13
福岡県	78	2.11	18	0.49	10	0.27	35	0.95	24	1.71	-	-	-	-
佐賀県	13	1.86	4	0.57	2	0.29	4	0.57	14	2.33	-	-	-	-
長崎県	15	1.50	4	0.40	2	0.20	6	0.60	62	5.17	8	0.67	2	0.17
熊本県	68	4.25	13	0.81	4	0.25	20	1.25	18	1.20	5	0.33	-	-
大分県	18	1.80	8	0.80	5	0.50	5	0.50	54	4.91	1	0.09	1	0.09
宮崎県	24	1.85	5	0.38	1	0.08	5	0.38	17	2.43	-	-	-	-
鹿児島県	32	2.13	9	0.60	3	0.20	13	0.87	18	1.50	-	-	-	-
沖縄県	16	1.33	1	0.08	3	0.25	1	0.08	30	4.29	17	2.43	-	-

報告数・定点当り報告数, 疾病・都道府県・性別(男)

2015年4月

	性器クラミジア感染症		性器ヘルペスウイルス感染症		尖圭コンジローマ		淋菌感染症		メチシリン耐性黄色ブドウ球菌感染症		ペニシリン耐性肺炎球菌感染症		薬剤耐性緑膿菌感染症	
	報告数	定点当り	報告数	定点当り	報告数	定点当り	報告数	定点当り	報告数	定点当り	報告数	定点当り	報告数	定点当り
総数	888	0.91	285	0.29	280	0.29	497	0.51	813	1.72	95	0.20	17	0.04
北海道	29	0.69	11	0.26	3	0.07	8	0.19	27	1.17	1	0.04	1	0.04
青森県	10	0.77	1	0.08	4	0.31	6	0.46	5	0.83	-	-	1	0.17
岩手県	20	1.33	5	0.33	11	0.73	9	0.60	20	1.05	9	0.47	1	0.05
宮城県	13	0.76	3	0.18	14	0.82	9	0.53	17	1.42	2	0.17	1	0.08
秋田県	10	0.71	4	0.29	-	-	4	0.29	10	1.25	2	0.25	-	-
山形県	4	0.40	-	-	3	0.30	-	-	13	1.44	1	0.11	-	-
福島県	13	0.87	11	0.73	2	0.13	15	1.00	29	4.14	1	0.14	1	0.14
茨城県	22	1.00	6	0.27	1	0.05	9	0.41	13	1.00	-	-	1	0.08
栃木県	22	1.29	2	0.12	4	0.24	18	1.06	11	1.57	-	-	-	-
群馬県	27	1.13	2	0.08	7	0.29	6	0.25	4	0.50	7	0.88	-	-
埼玉県	48	0.83	12	0.21	8	0.14	32	0.55	4	0.40	-	-	-	-
千葉県	24	0.56	12	0.28	9	0.21	21	0.49	13	1.44	4	0.44	1	0.11
東京都	112	2.04	56	1.02	49	0.89	62	1.13	32	1.33	10	0.42	1	0.04
神奈川県	41	0.69	11	0.19	8	0.14	19	0.32	18	1.64	-	-	1	0.09
新潟県	19	1.27	4	0.27	3	0.20	7	0.47	40	3.08	10	0.77	1	0.08
富山県	3	0.30	-	-	1	0.10	1	0.10	9	1.80	1	0.20	-	-
石川県	9	0.90	2	0.20	3	0.30	5	0.50	10	2.00	-	-	-	-
福井県	2	0.40	2	0.40	1	0.20	3	0.60	3	0.50	6	1.00	-	-
山梨県	-	-	-	-	-	-	1	0.11	4	0.40	1	0.10	-	-
長野県	4	0.29	2	0.14	1	0.07	1	0.07	10	0.91	2	0.18	-	-
岐阜県	10	0.71	5	0.36	3	0.21	8	0.57	7	1.40	1	0.20	-	-
静岡県	7	0.23	2	0.06	3	0.10	6	0.19	23	2.30	-	-	-	-
愛知県	58	0.89	22	0.34	24	0.37	27	0.42	56	3.73	2	0.13	-	-
三重県	4	0.24	5	0.29	2	0.12	4	0.24	31	3.44	-	-	-	-
滋賀県	1	0.11	-	-	3	0.33	-	-	10	1.43	-	-	-	-
京都府	9	0.39	-	-	-	-	1	0.04	12	1.71	-	-	-	-
大阪府	112	1.70	46	0.70	40	0.61	76	1.15	33	1.83	3	0.17	-	-
兵庫県	34	0.74	8	0.17	15	0.33	21	0.46	11	1.00	1	0.09	1	0.09
奈良県	8	0.89	-	-	1	0.11	1	0.11	15	2.50	3	0.50	-	-
和歌山県	5	0.63	3	0.38	8	1.00	8	1.00	12	1.20	1	0.10	1	0.10
鳥取県	12	1.71	5	0.71	8	1.14	3	0.43	6	1.20	-	-	-	-
島根県	8	1.33	-	-	1	0.17	4	0.67	15	1.88	-	-	-	-
岡山県	6	0.35	-	-	6	0.35	1	0.06	13	2.60	1	0.20	-	-
広島県	27	1.17	5	0.22	3	0.13	14	0.61	55	2.62	3	0.14	-	-
山口県	9	0.75	6	0.50	5	0.42	4	0.33	26	2.89	2	0.22	1	0.11
徳島県	18	3.00	3	0.50	4	0.67	4	0.67	17	2.43	-	-	-	-
香川県	6	0.40	3	0.20	4	0.27	5	0.33	6	1.20	3	0.60	-	-
愛媛県	9	0.82	4	0.36	2	0.18	1	0.09	9	1.50	-	-	-	-
高知県	-	-	-	-	-	-	-	-	10	1.25	-	-	1	0.13
福岡県	48	1.30	6	0.16	9	0.24	30	0.81	14	1.00	-	-	-	-
佐賀県	5	0.71	2	0.29	2	0.29	4	0.57	9	1.50	-	-	-	-
長崎県	9	0.90	-	-	-	-	6	0.60	42	3.50	5	0.42	2	0.17
熊本県	20	1.25	6	0.38	1	0.06	17	1.06	14	0.93	3	0.20	-	-
大分県	5	0.50	6	0.60	2	0.20	3	0.30	36	3.27	1	0.09	1	0.09
宮崎県	11	0.85	-	-	-	-	4	0.31	10	1.43	-	-	-	-
鹿児島県	14	0.93	1	0.07	2	0.13	8	0.53	12	1.00	-	-	-	-
沖縄県	1	0.08	1	0.08	-	-	1	0.08	17	2.43	9	1.29	-	-

報告数・定点当り報告数, 疾病・都道府県・性別(女)

2015年4月

	性器クラミジア感染症		性器ヘルペスウイルス感染症		尖圭コンジローマ		淋菌感染症		メチシリン耐性黄色ブドウ球菌感染症		ペニシリン耐性肺炎球菌感染症		薬剤耐性緑膿菌感染症	
	報告数	定点当り	報告数	定点当り	報告数	定点当り	報告数	定点当り	報告数	定点当り	報告数	定点当り	報告数	定点当り
総数	1004	1.03	439	0.45	178	0.18	122	0.12	495	1.05	74	0.16	3	0.01
北海道	106	2.52	28	0.67	13	0.31	17	0.40	22	0.96	1	0.04	-	-
青森県	15	1.15	4	0.31	2	0.15	-	-	2	0.33	-	-	-	-
岩手県	9	0.60	3	0.20	-	-	-	-	11	0.58	5	0.26	-	-
宮城県	18	1.06	8	0.47	2	0.12	1	0.06	11	0.92	-	-	1	0.08
秋田県	8	0.57	10	0.71	-	-	-	-	7	0.88	3	0.38	-	-
山形県	14	1.40	5	0.50	2	0.20	-	-	6	0.67	-	-	-	-
福島県	23	1.53	9	0.60	5	0.33	1	0.07	20	2.86	-	-	-	-
茨城県	48	2.18	14	0.64	4	0.18	1	0.05	10	0.77	-	-	-	-
栃木県	4	0.24	5	0.29	3	0.18	-	-	10	1.43	-	-	-	-
群馬県	24	1.00	4	0.17	4	0.17	3	0.13	6	0.75	2	0.25	-	-
埼玉県	51	0.88	24	0.41	2	0.03	10	0.17	1	0.10	1	0.10	-	-
千葉県	53	1.23	30	0.70	7	0.16	3	0.07	10	1.11	4	0.44	-	-
東京都	77	1.40	41	0.75	21	0.38	27	0.49	18	0.75	8	0.33	-	-
神奈川県	33	0.56	10	0.17	6	0.10	4	0.07	9	0.82	-	-	1	0.09
新潟県	5	0.33	-	-	-	-	1	0.07	22	1.69	4	0.31	-	-
富山県	4	0.40	-	-	-	-	-	-	1	0.20	4	0.80	-	-
石川県	12	1.20	6	0.60	-	-	1	0.10	8	1.60	-	-	-	-
福井県	-	-	8	1.60	-	-	-	-	7	1.17	4	0.67	-	-
山梨県	8	0.89	10	1.11	-	-	-	-	6	0.60	1	0.10	1	0.10
長野県	12	0.86	-	-	3	0.21	1	0.07	8	0.73	2	0.18	-	-
岐阜県	5	0.36	2	0.14	2	0.14	3	0.21	1	0.20	-	-	-	-
静岡県	33	1.06	10	0.32	6	0.19	-	-	14	1.40	-	-	-	-
愛知県	55	0.85	23	0.35	10	0.15	4	0.06	26	1.73	1	0.07	-	-
三重県	9	0.53	-	-	-	-	-	-	16	1.78	-	-	-	-
滋賀県	4	0.44	2	0.22	4	0.44	-	-	7	1.00	1	0.14	-	-
京都府	18	0.78	11	0.48	6	0.26	2	0.09	2	0.29	-	-	-	-
大阪府	71	1.08	52	0.79	33	0.50	16	0.24	28	1.56	4	0.22	-	-
兵庫県	30	0.65	6	0.13	4	0.09	1	0.02	11	1.00	-	-	-	-
奈良県	2	0.22	3	0.33	2	0.22	-	-	13	2.17	1	0.17	-	-
和歌山県	6	0.75	8	1.00	1	0.13	-	-	10	1.00	-	-	-	-
鳥取県	2	0.29	11	1.57	3	0.43	1	0.14	6	1.20	1	0.20	-	-
島根県	10	1.67	-	-	1	0.17	1	0.17	11	1.38	-	-	-	-
岡山県	19	1.12	5	0.29	2	0.12	4	0.24	3	0.60	-	-	-	-
広島県	20	0.87	9	0.39	7	0.30	-	-	21	1.00	7	0.33	-	-
山口県	21	1.75	12	1.00	6	0.50	1	0.08	16	1.78	5	0.56	-	-
徳島県	4	0.67	20	3.33	1	0.17	1	0.17	8	1.14	2	0.29	-	-
香川県	16	1.07	6	0.40	2	0.13	2	0.13	4	0.80	-	-	-	-
愛媛県	2	0.18	-	-	-	-	-	-	8	1.33	-	-	-	-
高知県	2	0.33	-	-	-	-	-	-	12	1.50	-	-	-	-
福岡県	30	0.81	12	0.32	1	0.03	5	0.14	10	0.71	-	-	-	-
佐賀県	8	1.14	2	0.29	-	-	-	-	5	0.83	-	-	-	-
長崎県	6	0.60	4	0.40	2	0.20	-	-	20	1.67	3	0.25	-	-
熊本県	48	3.00	7	0.44	3	0.19	3	0.19	4	0.27	2	0.13	-	-
大分県	13	1.30	2	0.20	3	0.30	2	0.20	18	1.64	-	-	-	-
宮崎県	13	1.00	5	0.38	1	0.08	1	0.08	7	1.00	-	-	-	-
鹿児島県	18	1.20	8	0.53	1	0.07	5	0.33	6	0.50	-	-	-	-
沖縄県	15	1.25	-	-	3	0.25	-	-	13	1.86	8	1.14	-	-



20週のデータ

注) 表中の報告数は5月20日集計分であり、その後の報告は次週以降の累積に反映されます。
 新型インフルエンザは掲載していません。

報告数・累積報告数、疾病・都道府県別

2015年20週

	エボラ出血熱		クリミア・コンゴ出血熱		痘 瘡		南米出血熱		ペ ス ト		マールブルグ病		ラッサ熱		急性灰白髄炎		結 核	
	報告数	累積	報告数	累積	報告数	累積	報告数	累積	報告数	累積	報告数	累積	報告数	累積	報告数	累積	報告数	累積
総 数	-	-	-	-	-	-	-	-	-	-	-	-	-	-	-	-	367	8411
北海道	-	-	-	-	-	-	-	-	-	-	-	-	-	-	-	-	11	309
青森県	-	-	-	-	-	-	-	-	-	-	-	-	-	-	-	-	7	120
岩手県	-	-	-	-	-	-	-	-	-	-	-	-	-	-	-	-	1	68
宮城県	-	-	-	-	-	-	-	-	-	-	-	-	-	-	-	-	3	109
秋田県	-	-	-	-	-	-	-	-	-	-	-	-	-	-	-	-	2	47
山形県	-	-	-	-	-	-	-	-	-	-	-	-	-	-	-	-	2	58
福島県	-	-	-	-	-	-	-	-	-	-	-	-	-	-	-	-	6	124
茨城県	-	-	-	-	-	-	-	-	-	-	-	-	-	-	-	-	12	188
栃木県	-	-	-	-	-	-	-	-	-	-	-	-	-	-	-	-	4	106
群馬県	-	-	-	-	-	-	-	-	-	-	-	-	-	-	-	-	13	97
埼玉県	-	-	-	-	-	-	-	-	-	-	-	-	-	-	-	-	10	419
千葉県	-	-	-	-	-	-	-	-	-	-	-	-	-	-	-	-	29	403
東京都	-	-	-	-	-	-	-	-	-	-	-	-	-	-	-	-	71	1300
神奈川県	-	-	-	-	-	-	-	-	-	-	-	-	-	-	-	-	12	609
新潟県	-	-	-	-	-	-	-	-	-	-	-	-	-	-	-	-	3	133
富山県	-	-	-	-	-	-	-	-	-	-	-	-	-	-	-	-	4	67
石川県	-	-	-	-	-	-	-	-	-	-	-	-	-	-	-	-	-	79
福井県	-	-	-	-	-	-	-	-	-	-	-	-	-	-	-	-	2	36
山梨県	-	-	-	-	-	-	-	-	-	-	-	-	-	-	-	-	3	28
長野県	-	-	-	-	-	-	-	-	-	-	-	-	-	-	-	-	-	92
岐阜県	-	-	-	-	-	-	-	-	-	-	-	-	-	-	-	-	3	131
静岡県	-	-	-	-	-	-	-	-	-	-	-	-	-	-	-	-	12	156
愛知県	-	-	-	-	-	-	-	-	-	-	-	-	-	-	-	-	25	586
三重県	-	-	-	-	-	-	-	-	-	-	-	-	-	-	-	-	3	114
滋賀県	-	-	-	-	-	-	-	-	-	-	-	-	-	-	-	-	4	75
京都府	-	-	-	-	-	-	-	-	-	-	-	-	-	-	-	-	6	199
大阪府	-	-	-	-	-	-	-	-	-	-	-	-	-	-	-	-	24	568
兵庫県	-	-	-	-	-	-	-	-	-	-	-	-	-	-	-	-	15	319
奈良県	-	-	-	-	-	-	-	-	-	-	-	-	-	-	-	-	8	109
和歌山県	-	-	-	-	-	-	-	-	-	-	-	-	-	-	-	-	2	68
鳥取県	-	-	-	-	-	-	-	-	-	-	-	-	-	-	-	-	-	29
島根県	-	-	-	-	-	-	-	-	-	-	-	-	-	-	-	-	2	39
岡山県	-	-	-	-	-	-	-	-	-	-	-	-	-	-	-	-	2	107
広島県	-	-	-	-	-	-	-	-	-	-	-	-	-	-	-	-	12	148
山口県	-	-	-	-	-	-	-	-	-	-	-	-	-	-	-	-	2	69
徳島県	-	-	-	-	-	-	-	-	-	-	-	-	-	-	-	-	2	53
香川県	-	-	-	-	-	-	-	-	-	-	-	-	-	-	-	-	-	53
愛媛県	-	-	-	-	-	-	-	-	-	-	-	-	-	-	-	-	2	82
高知県	-	-	-	-	-	-	-	-	-	-	-	-	-	-	-	-	2	56
福岡県	-	-	-	-	-	-	-	-	-	-	-	-	-	-	-	-	14	385
佐賀県	-	-	-	-	-	-	-	-	-	-	-	-	-	-	-	-	7	57
長崎県	-	-	-	-	-	-	-	-	-	-	-	-	-	-	-	-	8	100
熊本県	-	-	-	-	-	-	-	-	-	-	-	-	-	-	-	-	-	89
大分県	-	-	-	-	-	-	-	-	-	-	-	-	-	-	-	-	4	102
宮崎県	-	-	-	-	-	-	-	-	-	-	-	-	-	-	-	-	4	80
鹿児島県	-	-	-	-	-	-	-	-	-	-	-	-	-	-	-	-	6	123
沖縄県	-	-	-	-	-	-	-	-	-	-	-	-	-	-	-	-	3	122

*病原体がSARSコロナウイルスであるものに限る。
 **病原体がMERSコロナウイルスであるものに限る。2014年7月26日より届出対象疾患となりました。
 ***2013年5月6日より届出対象疾患となりました。

報告数・累積報告数、疾病・都道府県別

2015年20週

	ジフテリア		重症急性 呼吸器症候群*		中東呼吸器 症候群**		鳥インフル エンザ(H5N1)		鳥インフル エンザ(H7N9)***		コレラ		細菌性赤痢		腸管出血性 大腸菌感染症		腸チフス	
	報告数	累積	報告数	累積	報告数	累積	報告数	累積	報告数	累積	報告数	累積	報告数	累積	報告数	累積	報告数	累積
総 数	-	-	-	-	-	-	-	-	-	-	3	2	46	38	383	1	19	
北海道	-	-	-	-	-	-	-	-	-	-	-	-	-	-	50	-	-	
青森県	-	-	-	-	-	-	-	-	-	-	-	-	-	-	2	-	-	
岩手県	-	-	-	-	-	-	-	-	-	-	-	-	-	-	1	-	-	
宮城県	-	-	-	-	-	-	-	-	-	-	1	-	-	-	5	-	-	
秋田県	-	-	-	-	-	-	-	-	-	-	-	-	-	3	4	-	-	
山形県	-	-	-	-	-	-	-	-	-	-	-	-	-	-	4	-	-	
福島県	-	-	-	-	-	-	-	-	-	-	1	-	1	-	5	1	1	
茨城県	-	-	-	-	-	-	-	-	-	-	-	-	2	1	3	-	-	
栃木県	-	-	-	-	-	-	-	-	-	-	-	-	1	-	-	-	-	
群馬県	-	-	-	-	-	-	-	-	-	-	-	-	3	3	3	-	-	
埼玉県	-	-	-	-	-	-	-	-	-	-	-	-	2	-	17	-	1	
千葉県	-	-	-	-	-	-	-	-	-	-	-	-	1	1	17	-	1	
東京都	-	-	-	-	-	-	-	-	-	-	-	-	2	20	-	19	-	6
神奈川県	-	-	-	-	-	-	-	-	-	-	1	-	4	1	16	-	2	
新潟県	-	-	-	-	-	-	-	-	-	-	-	-	2	-	1	-	-	
富山県	-	-	-	-	-	-	-	-	-	-	-	-	-	-	1	-	-	
石川県	-	-	-	-	-	-	-	-	-	-	-	-	-	-	2	-	-	
福井県	-	-	-	-	-	-	-	-	-	-	-	-	-	-	3	-	-	
山梨県	-	-	-	-	-	-	-	-	-	-	-	-	-	-	5	-	-	
長野県	-	-	-	-	-	-	-	-	-	-	-	-	1	-	16	-	-	
岐阜県	-	-	-	-	-	-	-	-	-	-	-	-	-	-	2	-	1	
静岡県	-	-	-	-	-	-	-	-	-	-	-	-	1	-	4	-	1	
愛知県	-	-	-	-	-	-	-	-	-	-	-	-	1	1	13	-	2	
三重県	-	-	-	-	-	-	-	-	-	-	-	-	-	-	4	-	-	
滋賀県	-	-	-	-	-	-	-	-	-	-	-	-	-	1	4	-	-	
京都府	-	-	-	-	-	-	-	-	-	-	-	-	-	1	6	-	-	
大阪府	-	-	-	-	-	-	-	-	-	-	-	-	1	-	50	-	1	
兵庫県	-	-	-	-	-	-	-	-	-	-	-	-	-	1	12	-	1	
奈良県	-	-	-	-	-	-	-	-	-	-	-	-	1	-	2	-	-	
和歌山県	-	-	-	-	-	-	-	-	-	-	-	-	1	-	2	-	-	
鳥取県	-	-	-	-	-	-	-	-	-	-	-	-	-	-	-	-	-	
島根県	-	-	-	-	-	-	-	-	-	-	-	-	-	-	4	-	-	
岡山県	-	-	-	-	-	-	-	-	-	-	-	-	1	-	3	-	-	
広島県	-	-	-	-	-	-	-	-	-	-	-	-	-	4	5	-	2	
山口県	-	-	-	-	-	-	-	-	-	-	-	-	-	6	12	-	-	
徳島県	-	-	-	-	-	-	-	-	-	-	-	-	-	-	-	-	-	
香川県	-	-	-	-	-	-	-	-	-	-	-	-	-	-	4	-	-	
愛媛県	-	-	-	-	-	-	-	-	-	-	-	-	-	-	-	-	-	
高知県	-	-	-	-	-	-	-	-	-	-	-	-	-	-	-	-	-	
福岡県	-	-	-	-	-	-	-	-	-	-	-	-	2	11	35	-	-	
佐賀県	-	-	-	-	-	-	-	-	-	-	-	-	-	1	19	-	-	
長崎県	-	-	-	-	-	-	-	-	-	-	-	-	-	-	6	-	-	
熊本県	-	-	-	-	-	-	-	-	-	-	-	-	1	2	6	-	-	
大分県	-	-	-	-	-	-	-	-	-	-	-	-	-	-	3	-	-	
宮崎県	-	-	-	-	-	-	-	-	-	-	-	-	-	1	4	-	-	
鹿児島県	-	-	-	-	-	-	-	-	-	-	-	-	-	-	8	-	-	
沖縄県	-	-	-	-	-	-	-	-	-	-	-	-	-	-	1	-	-	

報告数・累積報告数, 疾病・都道府県別

2015年20週

	パラチフス		E型肝炎		ウエストナイル熱		A型肝炎		エキノコックス症		黄熱		オウム病		オムスク出血熱		回帰熱	
	報告数	累積	報告数	累積	報告数	累積	報告数	累積	報告数	累積	報告数	累積	報告数	累積	報告数	累積	報告数	累積
総数	-	13	1	73	-	-	5	113	-	7	-	-	-	3	-	-	-	-
北海道	-	-	-	13	-	-	-	1	-	4	-	-	-	-	-	-	-	-
青森県	-	-	-	-	-	-	-	-	-	-	-	-	-	-	-	-	-	-
岩手県	-	-	-	2	-	-	-	1	-	-	-	-	-	-	-	-	-	-
宮城県	-	-	-	1	-	-	-	-	-	-	-	-	-	-	-	-	-	-
秋田県	-	-	-	-	-	-	-	5	-	-	-	-	-	-	-	-	-	-
山形県	-	-	-	1	-	-	-	-	-	-	-	-	-	-	-	-	-	-
福島県	-	-	-	1	-	-	-	1	-	-	-	-	-	-	-	-	-	-
茨城県	-	-	-	3	-	-	-	2	-	-	-	-	-	-	-	-	-	-
栃木県	-	-	-	-	-	-	-	-	-	-	-	-	-	-	-	-	-	-
群馬県	-	-	1	5	-	-	-	3	-	-	-	-	-	-	-	-	-	-
埼玉県	-	1	-	2	-	-	-	7	-	-	-	-	-	1	-	-	-	-
千葉県	-	1	-	7	-	-	-	5	-	1	-	-	-	-	-	-	-	-
東京都	-	3	-	12	-	-	2	18	-	1	-	-	-	-	-	-	-	-
神奈川県	-	5	-	3	-	-	-	6	-	-	-	-	-	-	-	-	-	-
新潟県	-	-	-	3	-	-	1	2	-	-	-	-	-	-	-	-	-	-
富山県	-	-	-	1	-	-	-	-	-	-	-	-	-	-	-	-	-	-
石川県	-	-	-	1	-	-	-	-	-	-	-	-	-	-	-	-	-	-
福井県	-	-	-	1	-	-	-	-	-	1	-	-	-	-	-	-	-	-
山梨県	-	1	-	1	-	-	-	4	-	-	-	-	-	-	-	-	-	-
長野県	-	-	-	1	-	-	-	2	-	-	-	-	-	-	-	-	-	-
岐阜県	-	-	-	-	-	-	-	-	-	-	-	-	-	-	-	-	-	-
静岡県	-	-	-	4	-	-	-	2	-	-	-	-	-	-	-	-	-	-
愛知県	-	-	-	5	-	-	1	5	-	-	-	-	-	-	-	-	-	-
三重県	-	-	-	1	-	-	-	1	-	-	-	-	-	-	-	-	-	-
滋賀県	-	-	-	-	-	-	-	2	-	-	-	-	-	-	-	-	-	-
京都府	-	-	-	-	-	-	-	-	-	-	-	-	-	-	-	-	-	-
大阪府	-	-	-	-	-	-	-	11	-	-	-	-	-	-	-	-	-	-
兵庫県	-	1	-	2	-	-	-	5	-	-	-	-	-	-	-	-	-	-
奈良県	-	-	-	-	-	-	-	1	-	-	-	-	-	-	-	-	-	-
和歌山県	-	-	-	-	-	-	-	1	-	-	-	-	-	-	-	-	-	-
鳥取県	-	-	-	-	-	-	-	-	-	-	-	-	-	-	-	-	-	-
島根県	-	-	-	-	-	-	-	-	-	-	-	-	-	-	-	-	-	-
岡山県	-	-	-	-	-	-	-	4	-	-	-	-	-	1	-	-	-	-
広島県	-	-	-	-	-	-	-	5	-	-	-	-	-	-	-	-	-	-
山口県	-	-	-	-	-	-	-	1	-	-	-	-	-	-	-	-	-	-
徳島県	-	-	-	-	-	-	-	1	-	-	-	-	-	-	-	-	-	-
香川県	-	-	-	-	-	-	-	1	-	-	-	-	-	-	-	-	-	-
愛媛県	-	-	-	1	-	-	-	3	-	-	-	-	-	-	-	-	-	-
高知県	-	-	-	-	-	-	-	3	-	-	-	-	-	-	-	-	-	-
福岡県	-	-	-	-	-	-	1	3	-	-	-	-	-	1	-	-	-	-
佐賀県	-	-	-	1	-	-	-	-	-	-	-	-	-	-	-	-	-	-
長崎県	-	-	-	-	-	-	-	-	-	-	-	-	-	-	-	-	-	-
熊本県	-	-	-	1	-	-	-	1	-	-	-	-	-	-	-	-	-	-
大分県	-	-	-	-	-	-	-	2	-	-	-	-	-	-	-	-	-	-
宮崎県	-	-	-	-	-	-	-	2	-	-	-	-	-	-	-	-	-	-
鹿児島県	-	1	-	-	-	-	-	1	-	-	-	-	-	-	-	-	-	-
沖縄県	-	-	-	-	-	-	-	1	-	-	-	-	-	-	-	-	-	-

*2013年3月4日より届出対象疾患となりました。

報告数・累積報告数, 疾病・都道府県別

2015年20週

	キャサナル 森林病		Q 熱		狂犬病		コクシジ オイデス症		サル痘		重症熱性血小板 減少症候群*		腎症候性出血熱		西部ウマ脳炎		ダニ媒介脳炎	
	報告数	累積	報告数	累積	報告数	累積	報告数	累積	報告数	累積	報告数	累積	報告数	累積	報告数	累積	報告数	累積
総 数	-	-	-	-	-	-	1	-	-	-	1	7	-	-	-	-	-	-
北海道	-	-	-	-	-	-	-	-	-	-	-	-	-	-	-	-	-	-
青森県	-	-	-	-	-	-	-	-	-	-	-	-	-	-	-	-	-	-
岩手県	-	-	-	-	-	-	-	-	-	-	-	-	-	-	-	-	-	-
宮城県	-	-	-	-	-	-	-	-	-	-	-	-	-	-	-	-	-	-
秋田県	-	-	-	-	-	-	-	-	-	-	-	-	-	-	-	-	-	-
山形県	-	-	-	-	-	-	-	-	-	-	-	-	-	-	-	-	-	-
福島県	-	-	-	-	-	-	-	-	-	-	-	-	-	-	-	-	-	-
茨城県	-	-	-	-	-	-	-	-	-	-	-	-	-	-	-	-	-	-
栃木県	-	-	-	-	-	-	-	-	-	-	-	-	-	-	-	-	-	-
群馬県	-	-	-	-	-	-	-	-	-	-	-	-	-	-	-	-	-	-
埼玉県	-	-	-	-	-	-	-	-	-	-	-	-	-	-	-	-	-	-
千葉県	-	-	-	-	-	-	-	-	-	-	-	-	-	-	-	-	-	-
東京都	-	-	-	-	-	-	-	-	-	-	-	-	-	-	-	-	-	-
神奈川県	-	-	-	-	-	-	-	-	-	-	-	-	-	-	-	-	-	-
新潟県	-	-	-	-	-	-	-	-	-	-	-	-	-	-	-	-	-	-
富山県	-	-	-	-	-	-	-	-	-	-	-	-	-	-	-	-	-	-
石川県	-	-	-	-	-	-	-	-	-	-	-	-	-	-	-	-	-	-
福井県	-	-	-	-	-	-	-	-	-	-	-	-	-	-	-	-	-	-
山梨県	-	-	-	-	-	-	-	-	-	-	-	-	-	-	-	-	-	-
長野県	-	-	-	-	-	-	-	-	-	-	-	-	-	-	-	-	-	-
岐阜県	-	-	-	-	-	-	-	-	-	-	-	-	-	-	-	-	-	-
静岡県	-	-	-	-	-	-	-	-	-	-	-	-	-	-	-	-	-	-
愛知県	-	-	-	-	-	-	1	-	-	-	-	-	-	-	-	-	-	-
三重県	-	-	-	-	-	-	-	-	-	-	-	-	-	-	-	-	-	-
滋賀県	-	-	-	-	-	-	-	-	-	-	-	-	-	-	-	-	-	-
京都府	-	-	-	-	-	-	-	-	-	-	-	-	-	-	-	-	-	-
大阪府	-	-	-	-	-	-	-	-	-	-	-	-	-	-	-	-	-	-
兵庫県	-	-	-	-	-	-	-	-	-	-	-	-	-	-	-	-	-	-
奈良県	-	-	-	-	-	-	-	-	-	-	-	-	-	-	-	-	-	-
和歌山県	-	-	-	-	-	-	-	-	-	-	-	-	-	-	-	-	-	-
鳥取県	-	-	-	-	-	-	-	-	-	-	-	-	-	-	-	-	-	-
島根県	-	-	-	-	-	-	-	-	-	-	-	-	-	-	-	-	-	-
岡山県	-	-	-	-	-	-	-	-	-	-	-	-	-	-	-	-	-	-
広島県	-	-	-	-	-	-	-	-	-	-	2	-	-	-	-	-	-	-
山口県	-	-	-	-	-	-	-	-	-	-	-	-	-	-	-	-	-	-
徳島県	-	-	-	-	-	-	-	-	-	-	-	-	-	-	-	-	-	-
香川県	-	-	-	-	-	-	-	-	-	-	-	-	-	-	-	-	-	-
愛媛県	-	-	-	-	-	-	-	-	-	-	1	1	-	-	-	-	-	-
高知県	-	-	-	-	-	-	-	-	-	-	-	-	-	-	-	-	-	-
福岡県	-	-	-	-	-	-	-	-	-	-	-	-	-	-	-	-	-	-
佐賀県	-	-	-	-	-	-	-	-	-	-	-	-	-	-	-	-	-	-
長崎県	-	-	-	-	-	-	-	-	-	-	-	-	-	-	-	-	-	-
熊本県	-	-	-	-	-	-	-	-	-	-	-	-	-	-	-	-	-	-
大分県	-	-	-	-	-	-	-	-	-	-	-	1	-	-	-	-	-	-
宮崎県	-	-	-	-	-	-	-	-	-	-	-	2	-	-	-	-	-	-
鹿児島県	-	-	-	-	-	-	-	-	-	-	-	1	-	-	-	-	-	-
沖縄県	-	-	-	-	-	-	-	-	-	-	-	-	-	-	-	-	-	-

*鳥インフルエンザ H5N1及びH7N9 を除く。

報告数・累積報告数, 疾病・都道府県別

2015年20週

	炭 疽		チクングニア熱		つつが虫病		デング熱		東部ウマ脳炎		鳥インフルエンザ*		ニパウイルス感染症		日本紅斑熱		日本脳炎	
	報告数	累積	報告数	累積	報告数	累積	報告数	累積	報告数	累積	報告数	累積	報告数	累積	報告数	累積	報告数	累積
総 数	-	-	1	5	5	37	2	83	-	-	-	-	-	-	4	14	-	-
北海道	-	-	-	-	-	-	-	2	-	-	-	-	-	-	-	-	-	-
青森県	-	-	-	-	-	1	-	-	-	-	-	-	-	-	-	-	-	-
岩手県	-	-	-	-	-	1	-	-	-	-	-	-	-	-	-	-	-	-
宮城県	-	-	-	-	-	2	-	1	-	-	-	-	-	-	-	-	-	-
秋田県	-	-	-	-	2	3	-	-	-	-	-	-	-	-	-	-	-	-
山形県	-	-	-	-	-	1	-	-	-	-	-	-	-	-	-	-	-	-
福島県	-	-	-	-	1	3	1	2	-	-	-	-	-	-	-	-	-	-
茨城県	-	-	-	-	-	1	-	-	-	-	-	-	-	-	-	-	-	-
栃木県	-	-	-	-	-	-	-	-	-	-	-	-	-	-	-	-	-	-
群馬県	-	-	-	-	-	2	-	2	-	-	-	-	-	-	-	-	-	-
埼玉県	-	-	-	-	-	-	-	5	-	-	-	-	-	-	-	-	-	-
千葉県	-	-	-	-	-	2	-	3	-	-	-	-	-	-	-	-	-	-
東京都	-	-	1	3	-	1	1	24	-	-	-	-	-	-	-	-	-	-
神奈川県	-	-	-	-	-	2	-	11	-	-	-	-	-	-	-	-	-	-
新潟県	-	-	-	-	-	-	-	-	-	-	-	-	-	-	-	-	-	-
富山県	-	-	-	-	-	-	-	-	-	-	-	-	-	-	-	-	-	-
石川県	-	-	-	-	-	-	-	-	-	-	-	-	-	-	-	-	-	-
福井県	-	-	-	-	-	-	-	-	-	-	-	-	-	-	-	-	-	-
山梨県	-	-	-	-	-	-	-	-	-	-	-	-	-	-	-	-	-	-
長野県	-	-	-	-	1	2	-	3	-	-	-	-	-	-	-	-	-	-
岐阜県	-	-	-	-	1	1	-	4	-	-	-	-	-	-	-	-	-	-
静岡県	-	-	-	-	-	-	-	2	-	-	-	-	-	-	-	-	-	-
愛知県	-	-	-	-	-	-	-	5	-	-	-	-	-	-	-	-	-	-
三重県	-	-	-	2	-	-	-	-	-	-	-	-	-	-	-	1	-	-
滋賀県	-	-	-	-	-	-	-	-	-	-	-	-	-	-	-	-	-	-
京都府	-	-	-	-	-	-	-	4	-	-	-	-	-	-	-	1	-	-
大阪府	-	-	-	-	-	-	-	5	-	-	-	-	-	-	-	-	-	-
兵庫県	-	-	-	-	-	-	-	2	-	-	-	-	-	-	-	-	-	-
奈良県	-	-	-	-	-	-	-	1	-	-	-	-	-	-	-	-	-	-
和歌山県	-	-	-	-	-	2	-	-	-	-	-	-	-	-	-	-	-	-
鳥取県	-	-	-	-	-	-	-	-	-	-	-	-	-	-	-	-	-	-
島根県	-	-	-	-	-	2	-	-	-	-	-	-	-	-	-	-	-	-
岡山県	-	-	-	-	-	-	-	-	-	-	-	-	-	-	-	-	-	-
広島県	-	-	-	-	-	1	-	-	-	-	-	-	-	-	1	3	-	-
山口県	-	-	-	-	-	-	-	-	-	-	-	-	-	-	-	-	-	-
徳島県	-	-	-	-	-	-	-	-	-	-	-	-	-	-	1	1	-	-
香川県	-	-	-	-	-	-	-	-	-	-	-	-	-	-	-	1	-	-
愛媛県	-	-	-	-	-	-	-	1	-	-	-	-	-	-	-	-	-	-
高知県	-	-	-	-	-	-	-	1	-	-	-	-	-	-	-	-	-	-
福岡県	-	-	-	-	-	-	-	2	-	-	-	-	-	-	-	-	-	-
佐賀県	-	-	-	-	-	-	-	-	-	-	-	-	-	-	-	-	-	-
長崎県	-	-	-	-	-	-	-	1	-	-	-	-	-	-	1	5	-	-
熊本県	-	-	-	-	-	-	-	-	-	-	-	-	-	-	1	1	-	-
大分県	-	-	-	-	-	-	-	1	-	-	-	-	-	-	-	-	-	-
宮崎県	-	-	-	-	-	3	-	-	-	-	-	-	-	-	-	1	-	-
鹿児島県	-	-	-	-	-	7	-	1	-	-	-	-	-	-	-	-	-	-
沖縄県	-	-	-	-	-	-	-	-	-	-	-	-	-	-	-	-	-	-

報告数・累積報告数, 疾病・都道府県別

2015年20週

	ハンタウイルス 肺症候群		Bウイルス病		鼻 疽		ブルセラ症		ペネズエラ ウマ脳炎		ヘンドラウイルス 感染症		発しんチフス		ポツリヌス症		マラリア	
	報告数	累積	報告数	累積	報告数	累積	報告数	累積	報告数	累積	報告数	累積	報告数	累積	報告数	累積	報告数	累積
総 数	-	-	-	-	-	-	2	-	-	-	-	-	-	-	-	-	-	9
北海道	-	-	-	-	-	-	-	-	-	-	-	-	-	-	-	-	-	-
青森県	-	-	-	-	-	-	-	-	-	-	-	-	-	-	-	-	-	-
岩手県	-	-	-	-	-	-	-	-	-	-	-	-	-	-	-	-	-	-
宮城県	-	-	-	-	-	-	-	-	-	-	-	-	-	-	-	-	-	-
秋田県	-	-	-	-	-	-	-	-	-	-	-	-	-	-	-	-	-	-
山形県	-	-	-	-	-	-	-	-	-	-	-	-	-	-	-	-	-	-
福島県	-	-	-	-	-	-	1	-	-	-	-	-	-	-	-	-	-	-
茨城県	-	-	-	-	-	-	-	-	-	-	-	-	-	-	-	-	-	-
栃木県	-	-	-	-	-	-	-	-	-	-	-	-	-	-	-	-	-	-
群馬県	-	-	-	-	-	-	-	-	-	-	-	-	-	-	-	-	-	-
埼玉県	-	-	-	-	-	-	-	-	-	-	-	-	-	-	-	-	-	-
千葉県	-	-	-	-	-	-	-	-	-	-	-	-	-	-	-	-	-	2
東京都	-	-	-	-	-	-	-	-	-	-	-	-	-	-	-	-	-	4
神奈川県	-	-	-	-	-	-	-	-	-	-	-	-	-	-	-	-	-	1
新潟県	-	-	-	-	-	-	-	-	-	-	-	-	-	-	-	-	-	-
富山県	-	-	-	-	-	-	-	-	-	-	-	-	-	-	-	-	-	-
石川県	-	-	-	-	-	-	-	-	-	-	-	-	-	-	-	-	-	-
福井県	-	-	-	-	-	-	-	-	-	-	-	-	-	-	-	-	-	-
山梨県	-	-	-	-	-	-	-	-	-	-	-	-	-	-	-	-	-	-
長野県	-	-	-	-	-	-	-	-	-	-	-	-	-	-	-	-	-	-
岐阜県	-	-	-	-	-	-	-	-	-	-	-	-	-	-	-	-	-	-
静岡県	-	-	-	-	-	-	-	-	-	-	-	-	-	-	-	-	-	-
愛知県	-	-	-	-	-	-	-	-	-	-	-	-	-	-	-	-	-	-
三重県	-	-	-	-	-	-	-	-	-	-	-	-	-	-	-	-	-	-
滋賀県	-	-	-	-	-	-	-	-	-	-	-	-	-	-	-	-	-	-
京都府	-	-	-	-	-	-	-	-	-	-	-	-	-	-	-	-	-	-
大阪府	-	-	-	-	-	-	-	-	-	-	-	-	-	-	-	-	-	-
兵庫県	-	-	-	-	-	-	-	-	-	-	-	-	-	-	-	-	-	-
奈良県	-	-	-	-	-	-	-	-	-	-	-	-	-	-	-	-	-	1
和歌山県	-	-	-	-	-	-	-	-	-	-	-	-	-	-	-	-	-	-
鳥取県	-	-	-	-	-	-	-	-	-	-	-	-	-	-	-	-	-	-
島根県	-	-	-	-	-	-	-	-	-	-	-	-	-	-	-	-	-	-
岡山県	-	-	-	-	-	-	-	-	-	-	-	-	-	-	-	-	-	-
広島県	-	-	-	-	-	-	-	-	-	-	-	-	-	-	-	-	-	-
山口県	-	-	-	-	-	-	-	-	-	-	-	-	-	-	-	-	-	-
徳島県	-	-	-	-	-	-	-	-	-	-	-	-	-	-	-	-	-	-
香川県	-	-	-	-	-	-	-	-	-	-	-	-	-	-	-	-	-	-
愛媛県	-	-	-	-	-	-	-	-	-	-	-	-	-	-	-	-	-	-
高知県	-	-	-	-	-	-	-	-	-	-	-	-	-	-	-	-	-	-
福岡県	-	-	-	-	-	-	-	-	-	-	-	-	-	-	-	-	-	-
佐賀県	-	-	-	-	-	-	-	-	-	-	-	-	-	-	-	-	-	-
長崎県	-	-	-	-	-	-	-	-	-	-	-	-	-	-	-	-	-	-
熊本県	-	-	-	-	-	-	-	-	-	-	-	-	-	-	-	-	-	-
大分県	-	-	-	-	-	-	-	-	-	-	-	-	-	-	-	-	-	-
宮崎県	-	-	-	-	-	-	-	-	-	-	-	-	-	-	-	-	-	1
鹿児島県	-	-	-	-	-	-	-	-	-	-	-	-	-	-	-	-	-	-
沖縄県	-	-	-	-	-	-	1	-	-	-	-	-	-	-	-	-	-	-

報告数・累積報告数, 疾病・都道府県別

2015年20週

	野 兎 病		ライム病		リッサウイルス感染症		リフトバレー熱		類 鼻 疽		レジオネラ症		レプトスピラ症		ロッキー山紅斑熱		アメーバ赤痢	
	報告数	累積	報告数	累積	報告数	累積	報告数	累積	報告数	累積	報告数	累積	報告数	累積	報告数	累積	報告数	累積
総 数	-	-	-	1	-	-	-	-	-	-	13	388	1	4	-	-	8	372
北海道	-	-	-	-	-	-	-	-	-	-	-	10	-	-	-	-	1	13
青森県	-	-	-	-	-	-	-	-	-	-	-	-	-	-	-	-	-	5
岩手県	-	-	-	-	-	-	-	-	-	-	2	2	-	-	-	-	-	2
宮城県	-	-	-	-	-	-	-	-	-	-	1	4	-	-	-	-	-	8
秋田県	-	-	-	-	-	-	-	-	-	-	-	3	-	-	-	-	-	3
山形県	-	-	-	-	-	-	-	-	-	-	-	3	-	-	-	-	-	6
福島県	-	-	-	-	-	-	-	-	-	-	-	4	-	-	-	-	-	10
茨城県	-	-	-	-	-	-	-	-	-	-	-	14	-	-	-	-	-	8
栃木県	-	-	-	-	-	-	-	-	-	-	1	7	-	-	-	-	-	3
群馬県	-	-	-	-	-	-	-	-	-	-	-	8	-	-	-	-	-	4
埼玉県	-	-	-	-	-	-	-	-	-	-	-	19	-	-	-	-	-	14
千葉県	-	-	-	-	-	-	-	-	-	-	1	16	-	-	-	-	2	18
東京都	-	-	-	-	-	-	-	-	-	-	1	32	1	4	-	-	2	66
神奈川県	-	-	-	-	-	-	-	-	-	-	2	42	-	-	-	-	-	39
新潟県	-	-	-	-	-	-	-	-	-	-	1	14	-	-	-	-	-	1
富山県	-	-	-	-	-	-	-	-	-	-	-	16	-	-	-	-	-	5
石川県	-	-	-	-	-	-	-	-	-	-	-	5	-	-	-	-	-	2
福井県	-	-	-	-	-	-	-	-	-	-	-	3	-	-	-	-	-	1
山梨県	-	-	-	-	-	-	-	-	-	-	-	5	-	-	-	-	-	2
長野県	-	-	-	-	-	-	-	-	-	-	-	8	-	-	-	-	-	7
岐阜県	-	-	-	-	-	-	-	-	-	-	-	7	-	-	-	-	-	5
静岡県	-	-	-	-	-	-	-	-	-	-	1	7	-	-	-	-	1	6
愛知県	-	-	-	-	-	-	-	-	-	-	1	24	-	-	-	-	-	18
三重県	-	-	-	-	-	-	-	-	-	-	-	8	-	-	-	-	-	4
滋賀県	-	-	-	-	-	-	-	-	-	-	-	8	-	-	-	-	-	4
京都府	-	-	-	-	-	-	-	-	-	-	1	12	-	-	-	-	-	9
大阪府	-	-	-	-	-	-	-	-	-	-	-	22	-	-	-	-	-	38
兵庫県	-	-	-	-	-	-	-	-	-	-	1	15	-	-	-	-	-	14
奈良県	-	-	-	-	-	-	-	-	-	-	-	1	-	-	-	-	-	8
和歌山県	-	-	-	-	-	-	-	-	-	-	-	1	-	-	-	-	-	-
鳥取県	-	-	-	-	-	-	-	-	-	-	-	2	-	-	-	-	-	-
島根県	-	-	-	-	-	-	-	-	-	-	-	2	-	-	-	-	-	1
岡山県	-	-	-	-	-	-	-	-	-	-	-	8	-	-	-	-	1	7
広島県	-	-	-	-	-	-	-	-	-	-	-	4	-	-	-	-	-	3
山口県	-	-	-	-	-	-	-	-	-	-	-	1	-	-	-	-	-	3
徳島県	-	-	-	-	-	-	-	-	-	-	-	1	-	-	-	-	-	1
香川県	-	-	-	-	-	-	-	-	-	-	-	7	-	-	-	-	-	1
愛媛県	-	-	-	-	-	-	-	-	-	-	-	6	-	-	-	-	-	1
高知県	-	-	-	-	-	-	-	-	-	-	-	-	-	-	-	-	-	1
福岡県	-	-	-	1	-	-	-	-	-	-	-	18	-	-	-	-	1	18
佐賀県	-	-	-	-	-	-	-	-	-	-	-	-	-	-	-	-	-	1
長崎県	-	-	-	-	-	-	-	-	-	-	-	6	-	-	-	-	-	3
熊本県	-	-	-	-	-	-	-	-	-	-	-	4	-	-	-	-	-	5
大分県	-	-	-	-	-	-	-	-	-	-	-	5	-	-	-	-	-	1
宮崎県	-	-	-	-	-	-	-	-	-	-	-	-	-	-	-	-	-	-
鹿児島県	-	-	-	-	-	-	-	-	-	-	-	2	-	-	-	-	-	1
沖縄県	-	-	-	-	-	-	-	-	-	-	-	2	-	-	-	-	-	2

*E型肝炎及びA型肝炎を除く。 **2014年9月19日より届出対象疾患となりました。
 ***ウエストナイル脳炎、西部ウマ脳炎、ダニ媒介脳炎、東部ウマ脳炎、日本脳炎、ペネズエラウマ脳炎及びリフトバレー熱を除く。
 ****2013年4月1日より届出対象疾患となりました。

報告数・累積報告数, 疾病・都道府県別

2015年20週

	ウイルス性肝炎*		カルバペナム耐性腸内細菌科細菌感染症**		急性脳炎***		クリプトスポリジウム症		クロイツフェルト・ヤコブ病		劇症型溶血性レンサ球菌感染症		後天性免疫不全症候群		ジアルジア症		侵襲性インフルエンザ菌感染症****	
	報告数	累積	報告数	累積	報告数	累積	報告数	累積	報告数	累積	報告数	累積	報告数	累積	報告数	累積	報告数	累積
総数	3	77	27	446	4	208	-	5	2	62	2	190	18	488	3	31	1	96
北海道	-	-	-	18	-	5	-	1	-	4	-	4	-	10	-	-	-	3
青森県	-	-	-	6	-	-	-	-	-	-	-	-	-	1	-	-	-	1
岩手県	-	-	-	-	-	1	-	-	-	-	-	1	-	2	-	-	-	1
宮城県	-	2	-	4	-	-	-	-	-	-	-	-	-	5	-	1	-	4
秋田県	1	1	-	2	-	3	-	-	-	1	-	1	-	-	-	-	-	1
山形県	-	-	-	1	-	1	-	-	-	-	-	2	-	-	-	-	-	-
福島県	-	-	-	8	-	3	-	-	-	-	-	2	-	5	-	-	-	2
茨城県	-	-	-	1	-	11	-	-	-	-	-	2	-	5	-	-	-	3
栃木県	-	-	-	1	1	6	-	-	-	-	-	2	-	5	-	-	-	-
群馬県	-	-	1	9	-	1	-	-	-	-	-	5	-	2	-	-	-	-
埼玉県	-	2	1	10	-	13	-	-	-	2	-	4	1	11	-	1	-	7
千葉県	1	6	-	11	1	20	-	-	-	4	-	11	1	18	-	3	-	4
東京都	1	17	3	54	-	21	-	2	-	9	-	30	6	149	1	7	-	9
神奈川県	-	4	1	22	1	15	-	1	-	4	-	14	-	42	-	1	-	3
新潟県	-	1	-	3	-	-	-	-	-	-	-	3	-	2	-	-	-	2
富山県	-	1	-	6	-	1	-	-	-	-	-	7	-	2	-	-	-	2
石川県	-	-	-	6	-	1	-	-	-	-	-	4	-	2	-	-	-	-
福井県	-	-	1	2	-	-	-	-	-	2	-	2	-	4	-	-	-	-
山梨県	-	1	-	-	-	-	-	-	-	1	-	1	-	1	-	-	-	1
長野県	-	4	2	17	-	5	-	-	-	1	1	4	-	2	-	-	-	3
岐阜県	-	1	1	7	-	-	-	-	-	-	-	-	1	5	-	-	-	4
静岡県	-	2	-	8	-	7	-	-	-	4	-	8	-	15	-	1	-	3
愛知県	-	4	-	23	-	15	-	-	-	4	-	3	1	38	1	3	-	7
三重県	-	1	3	15	-	2	-	-	-	2	-	1	-	2	-	-	-	-
滋賀県	-	-	-	5	-	3	-	-	-	2	1	5	-	3	-	-	-	-
京都府	-	1	-	12	-	1	-	-	-	1	-	2	-	2	-	-	1	1
大阪府	-	6	4	62	1	17	-	-	-	1	-	20	3	69	1	4	-	11
兵庫県	-	5	-	18	-	8	-	-	-	-	-	12	-	10	-	1	-	7
奈良県	-	1	1	5	-	1	-	-	1	2	-	1	1	5	-	-	-	1
和歌山県	-	1	-	-	-	-	-	-	-	1	-	-	1	3	-	2	-	1
鳥取県	-	-	-	1	-	-	-	-	-	-	-	-	-	2	-	-	-	-
島根県	-	-	-	4	-	-	-	-	-	1	-	5	-	-	-	-	-	-
岡山県	-	3	2	15	-	6	-	-	-	-	-	-	-	8	-	-	-	1
広島県	-	3	1	15	-	2	-	-	-	3	-	5	1	6	-	1	-	1
山口県	-	1	1	11	-	4	-	-	-	-	-	1	-	2	-	1	-	1
徳島県	-	-	-	-	-	1	-	1	-	-	-	-	1	3	-	-	-	-
香川県	-	-	-	2	-	1	-	-	-	-	-	1	-	6	-	-	-	-
愛媛県	-	2	-	-	-	1	-	-	-	1	-	6	-	1	-	-	-	1
高知県	-	-	-	7	-	1	-	-	-	-	-	-	-	3	-	-	-	1
福岡県	-	-	3	30	-	11	-	-	-	3	-	7	-	22	-	3	-	3
佐賀県	-	2	1	3	-	1	-	-	-	2	-	4	-	1	-	-	-	-
長崎県	-	-	-	7	-	2	-	-	-	2	-	2	-	2	-	-	-	1
熊本県	-	-	-	5	-	-	-	-	-	1	-	2	-	2	-	-	-	1
大分県	-	-	-	-	-	3	-	-	-	-	-	2	-	-	-	-	-	-
宮崎県	-	3	-	-	-	2	-	-	1	2	-	3	1	3	-	-	-	1
鹿児島県	-	1	1	5	-	7	-	-	-	1	-	1	-	1	-	1	-	-
沖縄県	-	1	-	5	-	5	-	-	-	1	-	-	-	6	-	1	-	4

*2013年4月1日より届出対象疾患となりました。
 **2014年9月19日より届出対象疾患となりました。

報告数・累積報告数, 疾病・都道府県別

2015年20週

	侵襲性髄膜炎菌感染症*		侵襲性肺炎球菌感染症*		水痘** (入院例に限る)		先天性風しん症候群		梅毒		播種性 クリプトコックス症**		破傷風		バンコマイシン耐性 黄色ブドウ球菌感染症		バンコマイシン耐性 腸球菌感染症	
	報告数	累積	報告数	累積	報告数	累積	報告数	累積	報告数	累積	報告数	累積	報告数	累積	報告数	累積	報告数	累積
総数	1	15	57	1087	3	103	-	-	31	741	1	46	2	28	-	-	1	20
北海道	-	-	2	42	-	5	-	-	-	14	1	2	-	-	-	-	-	-
青森県	-	-	1	7	-	2	-	-	-	1	-	-	-	-	-	-	-	-
岩手県	-	-	-	5	-	1	-	-	-	-	-	-	1	-	-	-	-	-
宮城県	-	-	3	26	-	3	-	-	-	6	-	-	-	-	-	-	-	-
秋田県	-	-	-	2	-	2	-	-	-	1	-	-	-	-	-	-	-	-
山形県	-	-	1	16	-	-	-	-	-	1	-	-	-	-	-	-	-	-
福島県	-	-	1	15	-	-	-	-	-	10	-	-	1	-	-	-	1	1
茨城県	-	-	1	9	-	3	-	-	-	14	-	-	1	-	-	-	-	-
栃木県	-	-	-	14	-	-	-	-	-	7	-	3	-	-	-	-	-	-
群馬県	-	-	2	20	-	2	-	-	-	9	-	-	3	-	-	-	-	-
埼玉県	-	-	3	41	-	3	-	-	-	25	-	4	-	-	-	-	-	1
千葉県	1	1	4	51	-	2	-	-	1	20	-	2	-	-	-	-	-	2
東京都	-	4	5	146	2	15	-	-	18	318	-	2	-	1	-	-	-	-
神奈川県	-	3	4	97	-	10	-	-	1	47	-	4	-	1	-	-	-	5
新潟県	-	-	3	24	-	1	-	-	-	6	-	-	2	-	-	-	-	-
富山県	-	-	1	14	-	-	-	-	1	7	-	-	-	-	-	-	-	-
石川県	-	-	2	7	1	3	-	-	-	4	-	-	-	-	-	-	-	-
福井県	-	-	-	8	-	-	-	-	-	4	-	-	-	-	-	-	-	-
山梨県	-	-	1	6	-	-	-	-	1	3	-	-	-	-	-	-	-	-
長野県	-	-	-	17	-	2	-	-	-	2	-	3	-	-	-	-	-	-
岐阜県	-	3	1	24	-	2	-	-	1	3	-	1	-	-	-	-	-	-
静岡県	-	-	-	24	-	5	-	-	-	14	-	-	1	2	-	-	-	-
愛知県	-	-	3	84	-	7	-	-	-	22	-	5	-	2	-	-	-	-
三重県	-	-	2	17	-	-	-	-	1	4	-	1	-	-	-	-	-	-
滋賀県	-	2	2	16	-	-	-	-	-	1	-	-	1	-	-	-	-	-
京都府	-	1	-	25	-	-	-	-	-	11	-	1	-	-	-	-	-	1
大阪府	-	-	7	82	-	10	-	-	2	88	-	3	-	1	-	-	-	2
兵庫県	-	-	1	52	-	1	-	-	1	12	-	-	-	-	-	-	-	-
奈良県	-	-	-	8	-	2	-	-	1	4	-	-	-	-	-	-	-	-
和歌山県	-	-	-	4	-	-	-	-	-	5	-	2	-	-	-	-	-	-
鳥取県	-	-	-	2	-	-	-	-	-	3	-	2	-	-	-	-	-	-
島根県	-	-	-	3	-	1	-	-	-	2	-	-	-	-	-	-	-	-
岡山県	-	-	-	18	-	-	-	-	-	4	-	1	-	-	-	-	-	-
広島県	-	-	1	5	-	2	-	-	-	7	-	-	1	-	-	-	-	-
山口県	-	-	1	6	-	2	-	-	-	3	-	-	-	-	-	-	-	-
徳島県	-	-	1	3	-	-	-	-	-	-	-	-	-	-	-	-	-	-
香川県	-	-	-	8	-	3	-	-	-	5	-	-	-	1	-	-	-	-
愛媛県	-	-	-	6	-	-	-	-	-	2	-	-	-	1	-	-	-	-
高知県	-	-	-	6	-	1	-	-	-	1	-	-	-	2	-	-	-	-
福岡県	-	-	2	54	-	9	-	-	1	28	-	4	-	1	-	-	-	4
佐賀県	-	-	-	9	-	-	-	-	-	3	-	-	-	1	-	-	-	-
長崎県	-	-	-	8	-	1	-	-	1	5	-	3	-	1	-	-	-	-
熊本県	-	-	-	13	-	-	-	-	-	1	-	-	-	-	-	-	-	-
大分県	-	-	1	1	-	2	-	-	-	2	-	-	-	-	-	-	-	-
宮崎県	-	-	-	2	-	1	-	-	1	2	-	2	-	3	-	-	-	-
鹿児島県	-	-	1	15	-	-	-	-	-	3	-	-	1	1	-	-	-	1
沖縄県	-	1	-	25	-	-	-	-	-	7	-	1	-	-	-	-	-	3

*2014年9月19日より届出対象疾患となりました。

報告数・累積報告数，疾病・都道府県別 2015年20週

	風しん		麻疹		薬剤耐性アシネト バクター感染症*	
	報告数	累積	報告数	累積	報告数	累積
総 数	3	75	-	18	1	7
北海道	-	1	-	-	-	-
青森県	-	-	-	-	-	-
岩手県	-	-	-	-	-	-
宮城県	-	1	-	-	-	-
秋田県	-	-	-	-	-	-
山形県	-	-	-	-	-	-
福島県	-	-	-	-	-	1
茨城県	-	1	-	-	-	1
栃木県	-	1	-	-	-	-
群馬県	-	-	-	-	-	-
埼玉県	1	3	-	2	-	1
千葉県	-	3	-	-	-	-
東京都	-	15	-	6	1	2
神奈川県	-	2	-	5	-	2
新潟県	-	-	-	-	-	-
富山県	-	-	-	-	-	-
石川県	-	-	-	-	-	-
福井県	-	-	-	-	-	-
山梨県	-	-	-	1	-	-
長野県	-	-	-	-	-	-
岐阜県	-	-	-	-	-	-
静岡県	-	20	-	-	-	-
愛知県	-	9	-	-	-	-
三重県	-	2	-	-	-	-
滋賀県	-	1	-	-	-	-
京都府	-	-	-	-	-	-
大阪府	2	5	-	-	-	-
兵庫県	-	1	-	3	-	-
奈良県	-	-	-	-	-	-
和歌山県	-	-	-	-	-	-
鳥取県	-	-	-	-	-	-
島根県	-	-	-	-	-	-
岡山県	-	-	-	-	-	-
広島県	-	4	-	-	-	-
山口県	-	-	-	-	-	-
徳島県	-	-	-	-	-	-
香川県	-	-	-	-	-	-
愛媛県	-	1	-	-	-	-
高知県	-	-	-	-	-	-
福岡県	-	5	-	1	-	-
佐賀県	-	-	-	-	-	-
長崎県	-	-	-	-	-	-
熊本県	-	-	-	-	-	-
大分県	-	-	-	-	-	-
宮崎県	-	-	-	-	-	-
鹿児島県	-	-	-	-	-	-
沖縄県	-	-	-	-	-	-

*鳥インフルエンザ及び新型インフルエンザ等感染症を除く。

報告数・定点当り報告数, 疾病・都道府県別

2015年20週

	インフルエンザ*		RSウイルス感染症		咽頭結膜熱		A群溶血性レンサ球菌咽頭炎		感染性胃腸炎		水痘		手足口病		伝染性紅斑		突発性発しん	
	報告数	定点当り	報告数	報告数	報告数	定点当り	報告数	定点当り	報告数	定点当り	報告数	定点当り	報告数	定点当り	報告数	定点当り	報告数	定点当り
総数	2906	0.59	305	1762	0.56	10840	3.43	21341	6.76	1582	0.50	3400	1.08	2259	0.72	2019	0.64	
北海道	116	0.51	29	115	0.80	560	3.92	819	5.73	62	0.43	33	0.23	70	0.49	40	0.28	
青森県	43	0.66	2	14	0.33	72	1.71	211	5.02	15	0.36	19	0.45	37	0.88	14	0.33	
岩手県	78	1.20	4	8	0.20	137	3.43	220	5.50	16	0.40	13	0.33	7	0.18	18	0.45	
宮城県	44	0.46	2	21	0.36	162	2.75	435	7.37	32	0.54	38	0.64	40	0.68	50	0.85	
秋田県	90	1.70	-	9	0.26	70	2.06	179	5.26	6	0.18	5	0.15	8	0.24	6	0.18	
山形県	71	1.48	-	34	1.13	163	5.43	375	12.50	12	0.40	25	0.83	14	0.47	25	0.83	
福島県	95	1.23	7	24	0.52	188	4.09	280	6.09	16	0.35	29	0.63	85	1.85	39	0.85	
茨城県	23	0.19	1	34	0.45	239	3.19	468	6.24	44	0.59	10	0.13	73	0.97	30	0.40	
栃木県	19	0.25	2	12	0.25	156	3.25	104	2.17	7	0.15	32	0.67	44	0.92	32	0.67	
群馬県	30	0.31	-	20	0.33	219	3.65	417	6.95	13	0.22	44	0.73	59	0.98	52	0.87	
埼玉県	77	0.31	3	95	0.60	682	4.29	1297	8.16	118	0.74	110	0.69	256	1.61	118	0.74	
千葉県	98	0.47	6	88	0.66	484	3.61	660	4.93	58	0.43	27	0.20	124	0.93	80	0.60	
東京都	71	0.17	15	139	0.53	1092	4.14	1766	6.69	154	0.58	85	0.32	331	1.25	189	0.72	
神奈川県	40	0.13	15	101	0.49	684	3.30	1119	5.41	148	0.71	129	0.62	208	1.00	155	0.75	
新潟県	54	0.57	14	76	1.29	320	5.42	428	7.25	40	0.68	25	0.42	39	0.66	30	0.51	
富山県	46	0.96	1	20	0.69	81	2.79	251	8.66	28	0.97	18	0.62	9	0.31	7	0.24	
石川県	51	1.06	4	23	0.79	113	3.90	268	9.24	10	0.34	10	0.34	23	0.79	13	0.45	
福井県	61	1.91	-	9	0.41	59	2.68	313	14.23	2	0.09	24	1.09	4	0.18	11	0.50	
山梨県	15	0.38	-	2	0.08	53	2.21	157	6.54	2	0.08	17	0.71	15	0.63	10	0.42	
長野県	95	1.09	1	15	0.28	157	2.91	420	7.78	35	0.65	9	0.17	48	0.89	32	0.59	
岐阜県	42	0.48	2	29	0.55	82	1.55	253	4.77	10	0.19	14	0.26	36	0.68	17	0.32	
静岡県	55	0.40	-	47	0.53	353	3.97	518	5.82	56	0.63	44	0.49	75	0.84	53	0.60	
愛知県	84	0.43	6	80	0.44	517	2.86	902	4.98	61	0.34	59	0.33	47	0.26	90	0.50	
三重県	45	0.63	1	40	0.89	159	3.53	243	5.40	8	0.18	54	1.20	16	0.36	27	0.60	
滋賀県	20	0.38	-	14	0.44	86	2.69	213	6.66	34	1.06	39	1.22	56	1.75	18	0.56	
京都府	43	0.35	2	30	0.40	127	1.69	407	5.43	25	0.33	77	1.03	31	0.41	36	0.48	
大阪府	99	0.32	19	115	0.58	670	3.35	1376	6.88	69	0.35	388	1.94	94	0.47	137	0.69	
兵庫県	86	0.43	7	70	0.54	409	3.17	914	7.09	70	0.54	242	1.88	53	0.41	74	0.57	
奈良県	18	0.33	4	19	0.56	122	3.59	192	5.65	13	0.38	59	1.74	7	0.21	17	0.50	
和歌山県	34	0.68	4	12	0.39	40	1.29	128	4.13	6	0.19	55	1.77	2	0.06	17	0.55	
鳥取県	28	0.97	1	11	0.58	144	7.58	100	5.26	4	0.21	62	3.26	2	0.11	12	0.63	
島根県	20	0.53	5	30	1.30	121	5.26	131	5.70	12	0.52	38	1.65	2	0.09	17	0.74	
岡山県	81	0.96	1	14	0.26	66	1.22	337	6.24	17	0.31	51	0.94	6	0.11	26	0.48	
広島県	51	0.44	8	81	1.13	304	4.22	480	6.67	29	0.40	55	0.76	11	0.15	34	0.47	
山口県	28	0.41	22	15	0.31	213	4.44	327	6.81	28	0.58	53	1.10	13	0.27	42	0.88	
徳島県	31	0.82	1	4	0.17	27	1.17	128	5.57	6	0.26	97	4.22	1	0.04	19	0.83	
香川県	28	0.60	-	22	0.79	65	2.32	242	8.64	7	0.25	81	2.89	11	0.39	17	0.61	
愛媛県	42	0.69	2	7	0.19	174	4.70	285	7.70	16	0.43	16	0.43	4	0.11	31	0.84	
高知県	20	0.42	-	5	0.17	83	2.77	124	4.13	9	0.30	36	1.20	1	0.03	12	0.40	
福岡県	140	0.71	30	73	0.61	565	4.71	1151	9.59	90	0.75	441	3.68	146	1.22	127	1.06	
佐賀県	27	0.69	-	24	1.04	74	3.22	138	6.00	16	0.70	68	2.96	19	0.83	17	0.74	
長崎県	64	0.91	9	19	0.43	146	3.32	241	5.48	18	0.41	153	3.48	37	0.84	32	0.73	
熊本県	71	0.89	9	19	0.38	66	1.32	635	12.70	22	0.44	152	3.04	5	0.10	55	1.10	
大分県	45	0.78	3	19	0.53	102	2.83	518	14.39	65	1.81	101	2.81	34	0.94	38	1.06	
宮崎県	81	1.37	10	48	1.33	110	3.06	461	12.81	37	1.03	37	1.03	3	0.08	52	1.44	
鹿児島県	142	1.53	22	43	0.78	292	5.31	643	11.69	19	0.35	68	1.24	49	0.89	41	0.75	
沖縄県	264	4.55	31	13	0.38	32	0.94	67	1.97	17	0.50	158	4.65	4	0.12	10	0.29	

*髄膜炎菌、肺炎球菌、インフルエンザ菌を原因として同定された場合を除く。
**オウム病を除く。

報告数・定点当り報告数、疾病・都道府県別

2015年20週

	百日咳		ヘルパンギーナ		流行性耳下腺炎		急性出血性結膜炎		流行性角結膜炎		細菌性髄膜炎*		無菌性髄膜炎		マイコプラズマ肺炎		クラミジア肺炎**	
	報告数	定点当り	報告数	定点当り	報告数	定点当り	報告数	定点当り	報告数	定点当り	報告数	定点当り	報告数	定点当り	報告数	定点当り	報告数	定点当り
総数	62	0.02	608	0.19	1289	0.41	8	0.01	406	0.59	6	0.01	16	0.03	118	0.25	10	0.02
北海道	-	-	2	0.01	82	0.57	-	-	12	0.43	-	-	-	-	1	0.04	-	-
青森県	-	-	1	0.02	4	0.10	-	-	6	0.55	1	0.17	1	0.17	2	0.33	-	-
岩手県	-	-	7	0.18	3	0.08	-	-	3	0.21	-	-	-	-	8	0.42	-	-
宮城県	-	-	2	0.03	4	0.07	-	-	3	0.25	-	-	-	-	3	0.25	-	-
秋田県	-	-	5	0.15	6	0.18	1	0.14	1	0.14	-	-	-	-	1	0.13	-	-
山形県	1	0.03	3	0.10	27	0.90	-	-	1	0.13	-	-	-	-	2	0.20	-	-
福島県	1	0.02	4	0.09	19	0.41	-	-	12	1.00	-	-	-	-	3	0.43	-	-
茨城県	3	0.04	6	0.08	43	0.57	-	-	14	0.82	-	-	1	0.08	1	0.08	-	-
栃木県	1	0.02	3	0.06	14	0.29	-	-	5	0.42	-	-	1	0.14	1	0.14	-	-
群馬県	-	-	7	0.12	22	0.37	-	-	26	1.86	-	-	-	-	5	0.63	-	-
埼玉県	2	0.01	15	0.09	116	0.73	1	0.02	29	0.71	-	-	-	-	1	0.10	2	0.20
千葉県	3	0.02	10	0.07	75	0.56	-	-	26	0.76	1	0.11	1	0.11	-	-	-	-
東京都	8	0.03	21	0.08	69	0.26	-	-	25	0.64	-	-	-	-	6	0.24	-	-
神奈川県	-	-	14	0.07	43	0.21	2	0.05	45	1.05	-	-	-	-	1	0.10	-	-
新潟県	2	0.03	4	0.07	32	0.54	-	-	8	0.80	-	-	-	-	3	0.23	3	0.23
富山県	-	-	1	0.03	15	0.52	-	-	-	-	-	-	-	-	7	1.40	-	-
石川県	-	-	-	-	31	1.07	-	-	2	0.29	-	-	-	-	3	0.60	-	-
福井県	-	-	2	0.09	19	0.86	-	-	2	0.67	-	-	1	0.17	-	-	-	-
山梨県	-	-	-	-	1	0.04	-	-	4	0.44	-	-	-	-	1	0.10	-	-
長野県	2	0.04	-	-	2	0.04	-	-	4	0.36	-	-	-	-	1	0.09	-	-
岐阜県	5	0.09	38	0.72	3	0.06	-	-	1	0.09	-	-	-	-	3	0.60	-	-
静岡県	1	0.01	11	0.12	19	0.21	-	-	7	0.32	-	-	2	0.20	2	0.20	1	0.10
愛知県	3	0.02	47	0.26	74	0.41	-	-	12	0.35	-	-	-	-	5	0.36	-	-
三重県	-	-	13	0.29	2	0.04	-	-	-	-	-	-	-	-	4	0.44	-	-
滋賀県	-	-	16	0.50	9	0.28	-	-	2	0.25	-	-	1	0.14	2	0.29	-	-
京都府	-	-	9	0.12	25	0.33	-	-	6	0.33	-	-	-	-	1	0.14	-	-
大阪府	3	0.02	29	0.15	62	0.31	2	0.04	20	0.39	-	-	2	0.12	8	0.47	-	-
兵庫県	1	0.01	33	0.26	36	0.28	-	-	22	0.63	-	-	-	-	3	0.27	-	-
奈良県	-	-	3	0.09	4	0.12	-	-	1	0.11	2	0.33	1	0.17	1	0.17	-	-
和歌山県	-	-	4	0.13	3	0.10	-	-	-	-	-	-	-	-	3	0.27	-	-
鳥取県	1	0.05	6	0.32	-	-	-	-	-	-	-	-	-	-	-	-	-	-
島根県	-	-	3	0.13	7	0.30	-	-	-	-	-	-	1	0.13	4	0.50	-	-
岡山県	1	0.02	8	0.15	18	0.33	-	-	8	0.67	-	-	-	-	-	-	-	-
広島県	1	0.01	5	0.07	51	0.71	-	-	14	0.74	-	-	-	-	7	0.33	1	0.05
山口県	-	-	9	0.19	1	0.02	-	-	2	0.22	-	-	-	-	1	0.11	-	-
徳島県	-	-	1	0.04	-	-	-	-	1	0.25	-	-	-	-	1	0.14	-	-
香川県	-	-	4	0.14	10	0.36	1	0.20	1	0.20	-	-	-	-	5	1.00	-	-
愛媛県	-	-	32	0.86	7	0.19	1	0.13	7	0.88	-	-	-	-	-	-	-	-
高知県	-	-	2	0.07	23	0.77	-	-	-	-	-	-	1	0.13	5	0.63	3	0.38
福岡県	6	0.05	63	0.53	111	0.93	-	-	22	0.85	-	-	-	-	-	-	-	-
佐賀県	-	-	4	0.17	30	1.30	-	-	2	0.50	-	-	-	-	2	0.33	-	-
長崎県	-	-	11	0.25	36	0.82	-	-	2	0.25	-	-	-	-	2	0.17	-	-
熊本県	-	-	32	0.64	15	0.30	-	-	17	1.89	-	-	-	-	2	0.13	-	-
大分県	1	0.03	19	0.53	16	0.44	-	-	7	1.40	-	-	-	-	1	0.09	-	-
宮崎県	1	0.03	52	1.44	3	0.08	-	-	10	1.67	-	-	-	-	-	-	-	-
鹿児島県	5	0.09	24	0.44	11	0.20	-	-	9	1.29	1	0.08	-	-	1	0.08	-	-
沖縄県	10	0.29	23	0.68	86	2.53	-	-	5	0.50	1	0.14	3	0.43	5	0.71	-	-

*病原体がロタウイルスであるものに限る。2013年10月14日より届出対象疾患となりました。

 報告数・定点当り報告数,
 疾病・都道府県別 2015年20週

	感染性胃腸炎 (ロタウイルス)	
	報告数	定点当り
総数	175	0.37
北海道	34	1.48
青森県	6	1.00
岩手県	3	0.16
宮城県	4	0.33
秋田県	5	0.63
山形県	4	0.40
福島県	4	0.57
茨城県	-	-
栃木県	1	0.14
群馬県	5	0.63
埼玉県	4	0.40
千葉県	-	-
東京都	2	0.08
神奈川県	3	0.30
新潟県	6	0.46
富山県	2	0.40
石川県	1	0.20
福井県	15	2.50
山梨県	2	0.20
長野県	4	0.36
岐阜県	4	0.80
静岡県	1	0.10
愛知県	9	0.64
三重県	1	0.11
滋賀県	2	0.29
京都府	3	0.43
大阪府	9	0.53
兵庫県	2	0.18
奈良県	7	1.17
和歌山県	2	0.18
鳥取県	4	0.80
島根県	4	0.50
岡山県	-	-
広島県	8	0.38
山口県	1	0.11
徳島県	1	0.14
香川県	2	0.40
愛媛県	-	-
高知県	4	0.50
福岡県	-	-
佐賀県	2	0.33
長崎県	-	-
熊本県	1	0.07
大分県	1	0.09
宮崎県	1	0.14
鹿児島県	-	-
沖縄県	1	0.14

 報告数・疾病・都道府県別
 2015年20週

	インフルエンザ (入院患者)
	報告数
総数	42
北海道	1
青森県	1
岩手県	8
宮城県	1
秋田県	-
山形県	2
福島県	-
茨城県	-
栃木県	-
群馬県	-
埼玉県	-
千葉県	1
東京都	1
神奈川県	3
新潟県	4
富山県	2
石川県	-
福井県	-
山梨県	-
長野県	-
岐阜県	-
静岡県	-
愛知県	1
三重県	-
滋賀県	1
京都府	-
大阪府	2
兵庫県	-
奈良県	-
和歌山県	-
鳥取県	-
島根県	1
岡山県	-
広島県	1
山口県	-
徳島県	-
香川県	1
愛媛県	-
高知県	-
福岡県	1
佐賀県	-
長崎県	-
熊本県	3
大分県	-
宮崎県	-
鹿児島県	1
沖縄県	6

獣医師が届出を行う感染症と対象動物

報告数・累積報告数, 疾病・都道府県別

2015年20週

	エボラ出血熱		マールブルグ病		ペスト		重症急性呼吸器症候群(SARS)						細菌性赤痢		ウエストナイル熱		エキノコックス症	
	サル		サル		プレーリードッグ	イタチアナグマ		タヌキ		ハクビシン		サル		鳥類		犬		
	報告数	累積	報告数	累積	報告数	累積	報告数	累積	報告数	累積	報告数	累積	報告数	累積	報告数	累積	報告数	累積
総 数	-	-	-	-	-	-	-	-	-	-	-	-	2	-	-	-	-	
北海道	-	-	-	-	-	-	-	-	-	-	-	-	-	-	-	-	-	
青森県	-	-	-	-	-	-	-	-	-	-	-	-	-	-	-	-	-	
岩手県	-	-	-	-	-	-	-	-	-	-	-	-	-	-	-	-	-	
宮城県	-	-	-	-	-	-	-	-	-	-	-	-	-	-	-	-	-	
秋田県	-	-	-	-	-	-	-	-	-	-	-	-	-	-	-	-	-	
山形県	-	-	-	-	-	-	-	-	-	-	-	-	-	-	-	-	-	
福島県	-	-	-	-	-	-	-	-	-	-	-	-	-	-	-	-	-	
茨城県	-	-	-	-	-	-	-	-	-	-	-	2	-	-	-	-	-	
栃木県	-	-	-	-	-	-	-	-	-	-	-	-	-	-	-	-	-	
群馬県	-	-	-	-	-	-	-	-	-	-	-	-	-	-	-	-	-	
埼玉県	-	-	-	-	-	-	-	-	-	-	-	-	-	-	-	-	-	
千葉県	-	-	-	-	-	-	-	-	-	-	-	-	-	-	-	-	-	
東京都	-	-	-	-	-	-	-	-	-	-	-	-	-	-	-	-	-	
神奈川県	-	-	-	-	-	-	-	-	-	-	-	-	-	-	-	-	-	
新潟県	-	-	-	-	-	-	-	-	-	-	-	-	-	-	-	-	-	
富山県	-	-	-	-	-	-	-	-	-	-	-	-	-	-	-	-	-	
石川県	-	-	-	-	-	-	-	-	-	-	-	-	-	-	-	-	-	
福井県	-	-	-	-	-	-	-	-	-	-	-	-	-	-	-	-	-	
山梨県	-	-	-	-	-	-	-	-	-	-	-	-	-	-	-	-	-	
長野県	-	-	-	-	-	-	-	-	-	-	-	-	-	-	-	-	-	
岐阜県	-	-	-	-	-	-	-	-	-	-	-	-	-	-	-	-	-	
静岡県	-	-	-	-	-	-	-	-	-	-	-	-	-	-	-	-	-	
愛知県	-	-	-	-	-	-	-	-	-	-	-	-	-	-	-	-	-	
三重県	-	-	-	-	-	-	-	-	-	-	-	-	-	-	-	-	-	
滋賀県	-	-	-	-	-	-	-	-	-	-	-	-	-	-	-	-	-	
京都府	-	-	-	-	-	-	-	-	-	-	-	-	-	-	-	-	-	
大阪府	-	-	-	-	-	-	-	-	-	-	-	-	-	-	-	-	-	
兵庫県	-	-	-	-	-	-	-	-	-	-	-	-	-	-	-	-	-	
奈良県	-	-	-	-	-	-	-	-	-	-	-	-	-	-	-	-	-	
和歌山県	-	-	-	-	-	-	-	-	-	-	-	-	-	-	-	-	-	
鳥取県	-	-	-	-	-	-	-	-	-	-	-	-	-	-	-	-	-	
島根県	-	-	-	-	-	-	-	-	-	-	-	-	-	-	-	-	-	
岡山県	-	-	-	-	-	-	-	-	-	-	-	-	-	-	-	-	-	
広島県	-	-	-	-	-	-	-	-	-	-	-	-	-	-	-	-	-	
山口県	-	-	-	-	-	-	-	-	-	-	-	-	-	-	-	-	-	
徳島県	-	-	-	-	-	-	-	-	-	-	-	-	-	-	-	-	-	
香川県	-	-	-	-	-	-	-	-	-	-	-	-	-	-	-	-	-	
愛媛県	-	-	-	-	-	-	-	-	-	-	-	-	-	-	-	-	-	
高知県	-	-	-	-	-	-	-	-	-	-	-	-	-	-	-	-	-	
福岡県	-	-	-	-	-	-	-	-	-	-	-	-	-	-	-	-	-	
佐賀県	-	-	-	-	-	-	-	-	-	-	-	-	-	-	-	-	-	
長崎県	-	-	-	-	-	-	-	-	-	-	-	-	-	-	-	-	-	
熊本県	-	-	-	-	-	-	-	-	-	-	-	-	-	-	-	-	-	
大分県	-	-	-	-	-	-	-	-	-	-	-	-	-	-	-	-	-	
宮崎県	-	-	-	-	-	-	-	-	-	-	-	-	-	-	-	-	-	
鹿児島県	-	-	-	-	-	-	-	-	-	-	-	-	-	-	-	-	-	
沖縄県	-	-	-	-	-	-	-	-	-	-	-	-	-	-	-	-	-	

報告数・累積報告数, 疾病・都道府県別 2015年20週

	結核		鳥インフルエンザ(H5N1又はH7N9)		中東呼吸器症候群(MERS)	
	サル		鳥類		ヒトコブラクダ	
	報告数	累積	報告数	累積	報告数	累積
総数	-	-	-	-	-	-
北海道	-	-	-	-	-	-
青森県	-	-	-	-	-	-
岩手県	-	-	-	-	-	-
宮城県	-	-	-	-	-	-
秋田県	-	-	-	-	-	-
山形県	-	-	-	-	-	-
福島県	-	-	-	-	-	-
茨城県	-	-	-	-	-	-
栃木県	-	-	-	-	-	-
群馬県	-	-	-	-	-	-
埼玉県	-	-	-	-	-	-
千葉県	-	-	-	-	-	-
東京都	-	-	-	-	-	-
神奈川県	-	-	-	-	-	-
新潟県	-	-	-	-	-	-
富山県	-	-	-	-	-	-
石川県	-	-	-	-	-	-
福井県	-	-	-	-	-	-
山梨県	-	-	-	-	-	-
長野県	-	-	-	-	-	-
岐阜県	-	-	-	-	-	-
静岡県	-	-	-	-	-	-
愛知県	-	-	-	-	-	-
三重県	-	-	-	-	-	-
滋賀県	-	-	-	-	-	-
京都府	-	-	-	-	-	-
大阪府	-	-	-	-	-	-
兵庫県	-	-	-	-	-	-
奈良県	-	-	-	-	-	-
和歌山県	-	-	-	-	-	-
鳥取県	-	-	-	-	-	-
島根県	-	-	-	-	-	-
岡山県	-	-	-	-	-	-
広島県	-	-	-	-	-	-
山口県	-	-	-	-	-	-
徳島県	-	-	-	-	-	-
香川県	-	-	-	-	-	-
愛媛県	-	-	-	-	-	-
高知県	-	-	-	-	-	-
福岡県	-	-	-	-	-	-
佐賀県	-	-	-	-	-	-
長崎県	-	-	-	-	-	-
熊本県	-	-	-	-	-	-
大分県	-	-	-	-	-	-
宮崎県	-	-	-	-	-	-
鹿児島県	-	-	-	-	-	-
沖縄県	-	-	-	-	-	-

<2015年からのIDWRの変更について>

感染症発生動向調査週報(IDWR)は2015年分よりサービス内容を以下のように変更します。

- ・個別にホームページで閲覧可能であった「発生動向総覧」「注目すべき感染症」「速報」については、当面ホームページでの記事を停止し、記事全体のPDFのみの公開となります。
- ・性感染症・薬剤耐性菌感染症に関する報告は、従来通り毎月集計データを掲載しますが、詳細な解析は四半期毎の掲載となります。

今後とも利用しやすい情報の発信に努めていきますので、何卒ご理解いただきますようお願い申し上げます。

感染症週報 第17巻 第20号 2015年5月29日発行
発行：国立感染症研究所

厚生労働省健康局結核感染症課

厚生労働省大臣官房統計情報部

事務局：国立感染症研究所感染症疫学センター

〒162-8640東京都新宿区戸山1-23-1

T E L : 03-5285-1111

F A X : 03-5285-1129

U R L : <http://www.nih.go.jp/niid/ja/from-idsc.html>

<国立感染症研究所 感染症疫学センター>

<http://www.mhlw.go.jp/>

<厚生労働省>

<http://www.forth.go.jp/>

<旅行者のための海外感染症情報(厚生労働省検疫所)>

本週報は、感染症法に基づくものであり、全国の医療従事者、定点医療機関、保健所、保健所設置市、特別区、都道府県、地方衛生研究所、検疫所の皆様のご協力を得て、国立感染症研究所感染症疫学センターにおいて編集したものです。

また、本週報は速報性を重視しておりますので、今後調査などの結果に応じて、若干の変更が生じることがありますが、その場合には週報上に訂正させていただきます。

「感染症の話」及び「読者のコーナー」の回答欄の内容に関する責は、それぞれの執筆者及び回答者に属しますが、内容に関するご質問、ご意見については事務局でお受けいたします。

なお、週報の内容について、学術的研究、あるいは公衆衛生活動にかかわる業務以外の目的においては、無断転載を禁じます。