

マークをクリックするとそのページを見ることができます



発生動向総覧
P.2-7

< 第21週 > 手足口病の定点当たり報告数は2週連続で増加し、
過去5年間の同時期と比較してやや多い / その他最新動向



注目すべき感染症

< 今週は該当記事はありません >



感染症関連情報
P.8-9

病原体情報(速報記事、分離・検出情報) / 海外感染症情報 /
その他



速報

< 今週は該当記事はありません >



読者のコーナー
< 今週は該当記事は
ありません >



グラフ総覧(21週)

P.10-16



21週のデータ

P.17-31



発生動向総覧

< 第21週コメント > 5月27日集計分

全数報告の感染症

注意: これは当該週に診断された報告症例の集計です。しかし、迅速に情報還元するために期日を決めて集計を行いますので、当該週に診断された症例の報告が集計の期日以降に届くこともあります。それらについては一部を除いて発生動向総覧では扱いませんが、翌週あるいはそれ以降に、巻末の表の累積数に加えられることになります。

感染経路、感染原因、感染地域については、確定あるいは推定として記載されていたものを示します。

1類感染症

報告なし

2類感染症

結核355例

3類感染症

細菌性赤痢3例

菌種: *S. flexneri*(B群)1例__感染地域: フィリピン

S. sonnei(D群)2例__感染地域: 新潟県1例、タイ/ミャンマー1例

腸管出血性大腸菌感染症68例(有症者51例、うちHUS 2例)

感染地域: 国内66例、韓国1例、国内・国外不明1例

国内の感染地域: 福岡県12例*、熊本県11例**、愛知県6例、宮崎県3例、群馬県2例、神奈川県2例、佐賀県2例、鹿児島県2例、秋田県1例、茨城県1例、千葉県1例、東京都1例、新潟県1例、山梨県1例、静岡県1例、三重県1例、滋賀県1例、京都府1例、大阪府1例、兵庫県1例、広島県1例、山口県1例、大分県1例、不明11例

* 保育所における集団感染例を含む(O26 VT1)

** 保育所における集団感染例を含む(O26 VT1)

年齢群: 0歳(1例)、1歳(9例)、2歳(3例)、3歳(1例)、4歳(1例)、5歳(5例)、6歳(1例)、7歳(1例)、8歳(2例)、10代(10例)、20代(8例)、30代(14例)、40代(3例)、50代(2例)、60代(3例)、70代(3例)、80代(1例)

血清型・毒素型: O26 VT1(21例)、O157 VT1・VT2(13例)、O157 VT2(6例)、O91 VT1・VT2(3例)、O91 VT1(2例)、O103 VT1(2例)、O111 VT不明(2例)、O91 VT不明(1例)、O111 VT1・VT2(1例)、O119 VT1(1例)、O121 VT2(1例)、O121 VT不明(1例)、O146 VT2(1例)、O157 VT1(1例)、O157 VT不明(1例)、O168 VT2(1例)、その他・不明(10例)

累積報告数: 456例(有症者284例、うちHUS 17例、死亡なし)

腸チフス1例

感染地域: インド

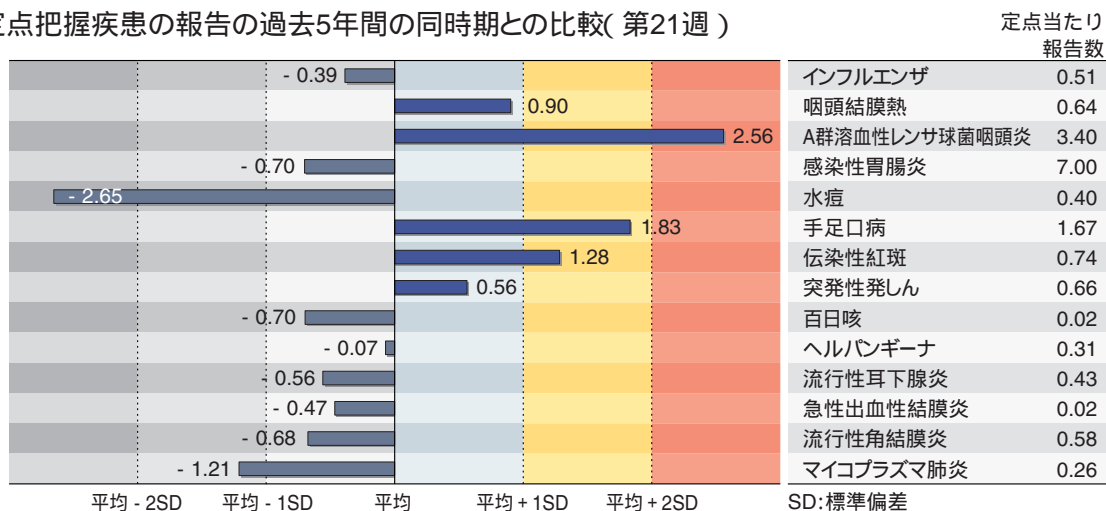
- 後天性免疫不全症候群17例(AIDS 3例、無症候11例、その他3例)
 感染地域: 国内16例、国内・国外不明1例
 感染経路: 性的接触16例(異性間5例、同性間9例、異性/同性間2例)、不明1例
- ジアルジア症1例 感染地域: 国内(都道府県不明)
- 侵襲性インフルエンザ菌感染症3例(菌検出検体: 血液3例)
 年齢群: 70代(3例)
- 侵襲性髄膜炎菌感染症1例(菌検出検体: 血液)
 感染地域: 東京都
 年齢群: 50代
- 侵襲性肺炎球菌感染症38例(菌検出検体: 血液34例、血液/髄液3例、髄液1例)
 年齢群: 0歳(2例)、1歳(1例)、3歳(5例)、4歳(1例)、10代(1例)、30代(2例)、40代(2例)、50代(1例)、60代(7例)、70代(10例)、80代(6例)
- 水痘(入院例に限る)3例(臨床診断例3例)
 年齢群: 30代(2例)、40代(1例)
- 梅毒37例(早期顕症I期8例、早期顕症II期9例、晩期顕症5例、無症候15例)
- 播種性クリプトコックス症1例
 菌検出検体: 血液/髄液
 感染地域: 神奈川県
 年齢群: 70代
- 破傷風2例 年齢群: 60代(1例)、70代(1例)
- バンコマイシン耐性腸球菌感染症1例
 遺伝子型: 不明_菌検出検体: 喀痰
- 風しん6例(検査診断例3例、臨床診断例3例)
 感染地域: 宮城県1例、茨城県1例、岐阜県1例、愛知県1例、岐阜県/愛知県1例、国内(都道府県不明)1例
 年齢群: 1歳(1例)、30 ~ 34歳(1例)、35 ~ 39歳(1例)、40代(2例)、50代(1例)
 累積報告数: 80例(検査診断例55例、臨床診断例25例)
- 麻しん1例〔麻しん(臨床診断例)〕
 感染地域: 国内(都道府県不明)
 年齢群: 35 ~ 39歳
 累積報告数: 20例〔麻しん(検査診断例14例、臨床診断例3例)、修飾麻しん3例〕
- 薬剤耐性アシネトバクター感染症4例
 菌検出検体: 喀痰2例、血液1例、膿1例
 感染経路: 以前からの保菌/院内感染2例、その他2例

(補) 他に劇症型溶血性レンサ球菌感染症2例の報告があったが削除予定。また、2014年第21週から2015年第20週までに診断されたものの報告遅れとして、細菌性赤痢1例(菌種: *S. sonnei*(D群)__感染地域: インド)、E型肝炎2例(感染地域(感染源): 愛媛県1例(猪の生肉の取り扱い)、韓国1例(生のような豚レバーの疑い))、エキノコックス症1例(多包条虫__感染地域: 国内(都道府県不明))、レプトスピラ症1例(感染地域: 東京都__感染源: 不明)、カルバペネム耐性腸内細菌科細菌感染症21例(菌種: *E. cloacae* 9例、*E. aerogenes* 3例、*E. coli* 3例、*K. pneumoniae* 2例、その他4例)、急性脳炎5例(ヒトヘルペスウイルス6型2例__年齢群: 1歳(2例))、ムンプスウイルス1例__年齢群: 10歳、病原体不明2例__年齢群: 10代(1例)、30代(1例))、クリプトスポリジウム症1例(感染地域: 岡山県)、劇症型溶血性レンサ球菌感染症5例(年齢群: 60代(1例)、70代(1例)、80代(2例)、90代(1例、死亡))、水痘(入院例に限る)1例(年齢群: 10代)、バンコマイシン耐性腸球菌感染症1例(遺伝子型: 不明__菌検出検体: リンパ液)、薬剤耐性アシネトバクター感染症1例(菌検出検体: 喀痰__感染経路: 以前からの保菌)などの報告があった。

定点把握の対象となる5類感染症

全国の指定された医療機関(定点)から報告され、疾患により小児科定点(約3,000カ所)、インフルエンザ(小児科・内科)定点(約5,000カ所)、眼科定点(約600カ所)、基幹定点(約500カ所)に分かれています。また、定点当たり報告数は、報告数/定点医療機関数です(増減の目安は小数点第3位以下を含む)。

定点把握疾患の報告の過去5年間の同時期との比較(第21週)



当該週と過去5年間の平均(過去5年間の前週、当該週、後週の合計15週の平均)との差をグラフ上に表現した。

インフルエンザ

定点当たり報告数は第17週以降減少が続いている。都道府県別の上位3位は沖縄県(3.57)、山形県(2.40)、岩手県(1.57)である。基幹定点からのインフルエンザ入院サーベイランスにおける報告数は39例と前週と比較して減少し、17道府県から報告があった。

小児科定点報告疾患(主なもの)

RSウイルス感染症の報告数は321例と増加した。年齢別では1歳以下の報告数が全体の約74%を占めている。

咽頭結膜熱の定点当たり報告数は2週連続で増加した。都道府県別の上位3位は新潟県(1.68)、宮崎県(1.36)、宮城県(1.14)である。

A群溶血性レンサ球菌咽頭炎の定点当たり報告数は減少したが、過去5年間の同時期(前週、当該週、後週)と比較してかなり多い。都道府県別の上位3位は鳥取県(7.63)、鹿児島県(5.35)、山形県(5.17)である。

感染性胃腸炎の定点当たり報告数は2週連続で増加した。都道府県別の上位3位は山形県(15.17)、大分県(14.86)、宮崎県(13.69)である。

水痘の定点当たり報告数は減少した。都道府県別の上位3位は富山県(1.07)、大分県(1.00)、宮崎県(0.81)である。

手足口病の定点当たり報告数は2週連続で増加し、過去5年間の同時期と比較してやや多い。都道府県別の上位3位は徳島県(8.13)、鳥取県(5.79)、香川県(5.61)である。

伝染性紅斑の定点当たり報告数は2週連続で増加し、過去5年間の同時期と比較してやや多い。都道府県別の上位3位は滋賀県(2.03)、福島県(1.96)、埼玉県(1.59)である。

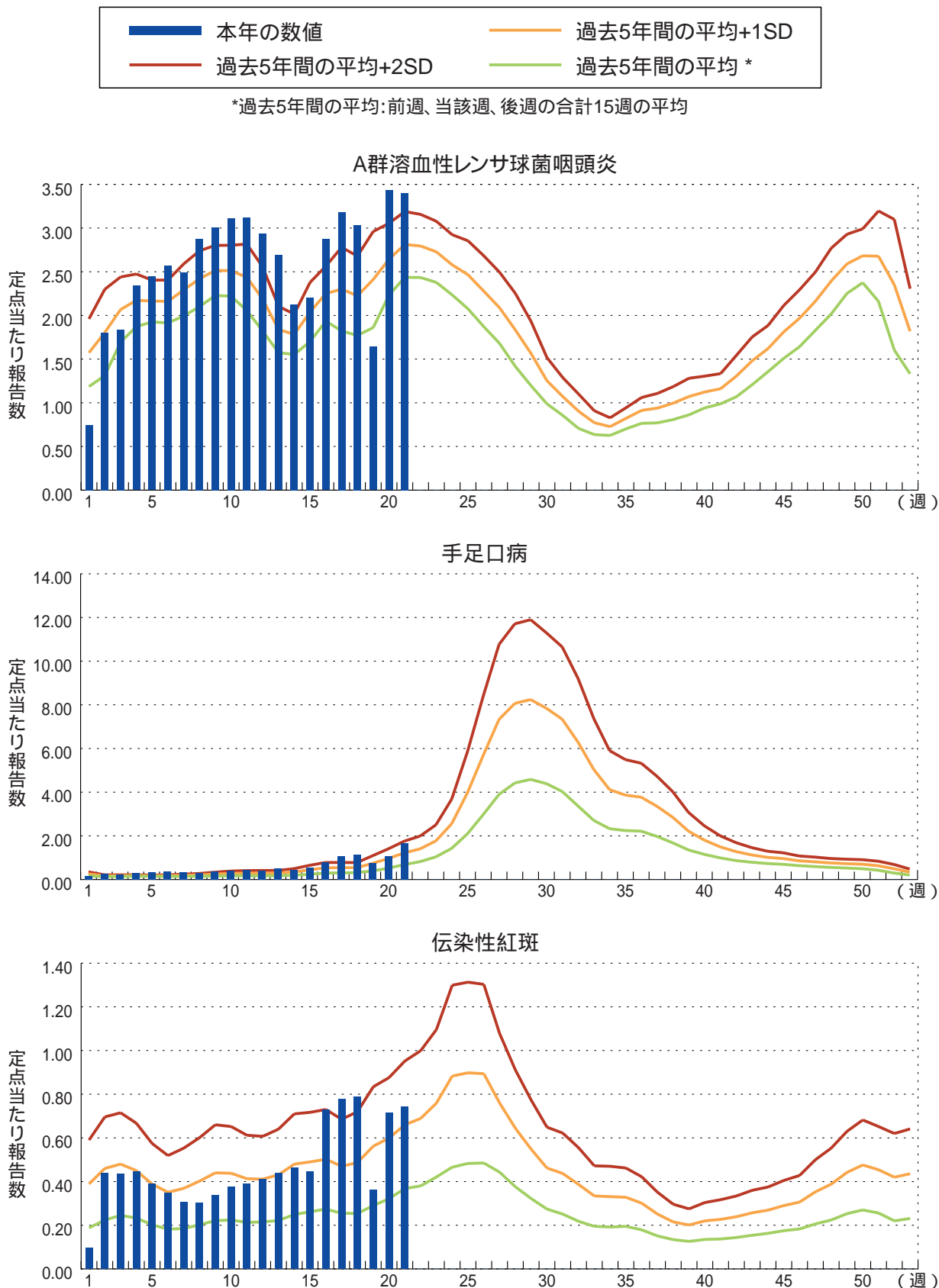
百日咳の定点当たり報告数は減少した。都道府県別の上位3位は沖縄県(0.15)、栃木県(0.08)、宮崎県(0.08)、福岡県(0.06)である。

基幹定点報告疾患

マイコプラズマ肺炎の定点当たり報告数は2週連続で増加した。都道府県別の上位3位は富山県(1.40)、高知県(1.00)、宮城県(0.92)である。

感染性胃腸炎(ロタウイルスに限る)の定点当たり報告数は減少した。33都道府県から163例報告があり、年齢別では0歳(13例)、1～4歳(119例)、5～9歳(26例)、10代(4例)、70歳以上(1例)であった。

図. 主要定点把握疾患の過去5年間との週別比較(2015年第21週)
 青のバーで示す本年の定点当たり報告数が赤のラインを超えているときには、過去5年間の週と比較してかなり多いことを示す。





感染症関連情報

病原体情報

病原微生物検出情報(IASR): <http://www.nih.go.jp/niid/ja/iasr.html>

< 速報記事 >

成田空港検疫所で確定診断されたデング熱・チクングニア熱・マラリア症例(2014年)

<http://www.nih.go.jp/niid/ja/dengue-m/dengue-iasrs/5698-pr4243.html>

(6/2更新)

水痘入院例全数報告の開始と水痘ワクチン定期接種化による効果～感染症発生動向調査より～

<http://www.nih.go.jp/niid/ja/varicella-m/varicella-iasrs/5682-pr4241.html>

(5/26更新)

平成26年5月に実施した病原体サーベイランス等に関する調査より - 地方衛生研究所における検査実施体制について

<http://www.nih.go.jp/niid/ja/flu-m/flu-iasrs/5684-pr4242.html>

< 分離・検出情報 >

EHEC/VTEC分離・検出状況

<http://www.nih.go.jp/niid/ja/iasr/510-surveillance/iasr/graphs/4701-iasrgvtec.html>

麻疹ウイルス分離・検出状況

<http://www.nih.go.jp/niid/ja/iasr-measles.html>

風疹ウイルス分離・検出状況

<http://www.nih.go.jp/niid/ja/iasr-rubella.html>

A型肝炎ウイルス分離・検出状況

<http://www.nih.go.jp/niid/ja/iasr/510-surveillance/iasr/graphs/4563-iasrgtopics.html>

ノロウイルス等検出状況

<http://www.nih.go.jp/niid/ja/iasr-noro.html>

インフルエンザウイルス分離・検出状況

<http://www.nih.go.jp/niid/ja/iasr-inf.html>

海外感染症情報

厚生労働省検疫所(FORTH): <http://www.forth.go.jp/>

米国におけるラッサ熱

<http://www.forth.go.jp/topics/2015/05291024.html>

エボラ出血熱の発生状況(第21週): 補足
<http://www.forth.go.jp/topics/2015/05290830.html>

ケニアでコレラが流行しています
<http://www.forth.go.jp/topics/2015/05281515.html>

エボラ出血熱の発生状況(第21週)
<http://www.forth.go.jp/topics/2015/05281432.html>

中東呼吸器症候群(MERS)の発生状況(更新24)
<http://www.forth.go.jp/topics/2015/05271115.html>

エボラ出血熱の発生状況(第20週): 補足4
<http://www.forth.go.jp/topics/2015/05270841.html>

中東呼吸器症候群(MERS)の発生状況(更新23)
<http://www.forth.go.jp/topics/2015/05261456.html>

エボラ出血熱の発生状況(第20週): 補足3
<http://www.forth.go.jp/topics/2015/05260835.html>

太平洋地域での症状・疾患サーベイランス報告(更新4)
<http://www.forth.go.jp/topics/2015/05251432.html>

エボラ出血熱の発生状況(第20週): 補足2
<http://www.forth.go.jp/topics/2015/05251026.html>

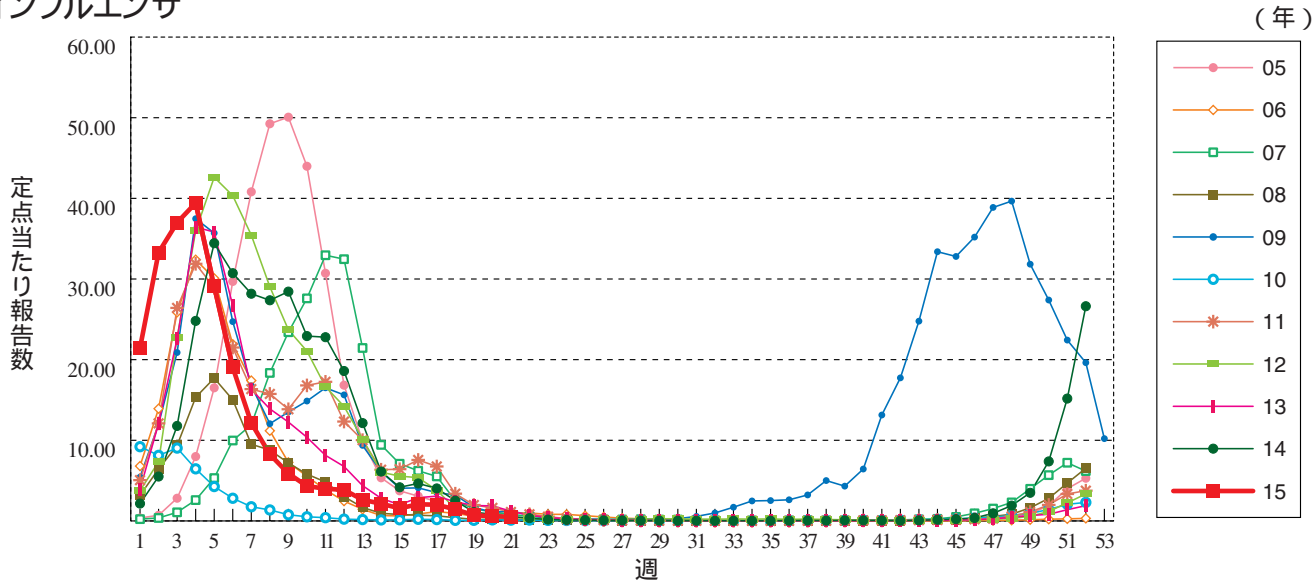
その他

中東呼吸器症候群(MERS)のリスクアセスメント(2015年6月4日現在)
<http://www.nih.go.jp/niid/ja/diseases/alphabet/mers/2186-idsc/5703-mers-riskassessment-20150604.html>

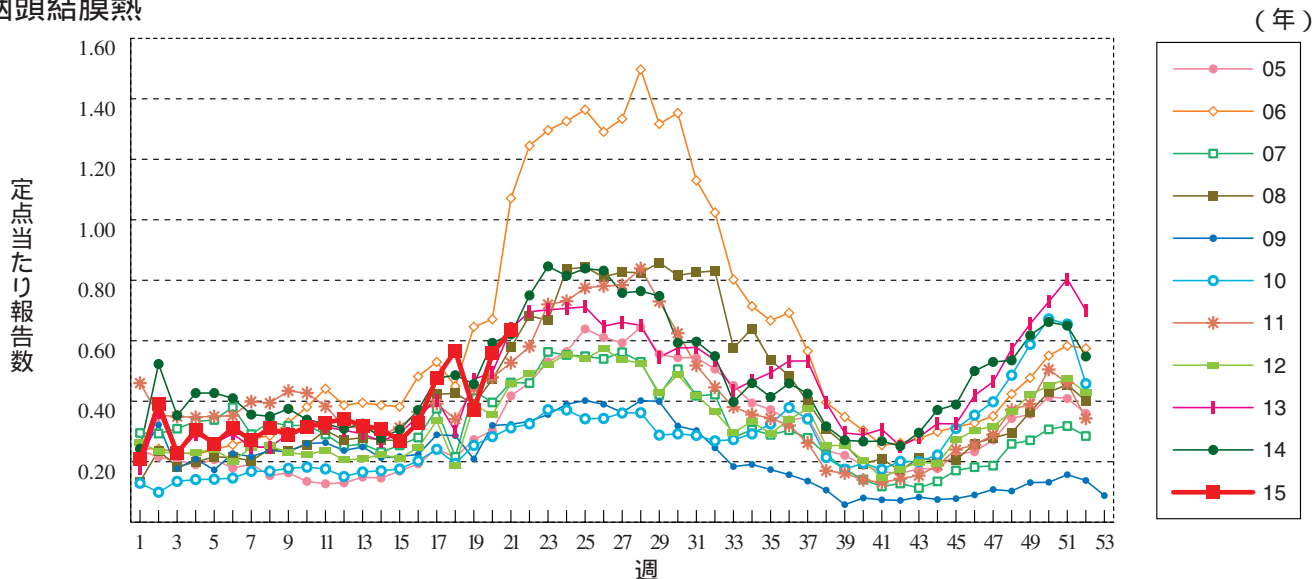


グラフ総覧(21週)

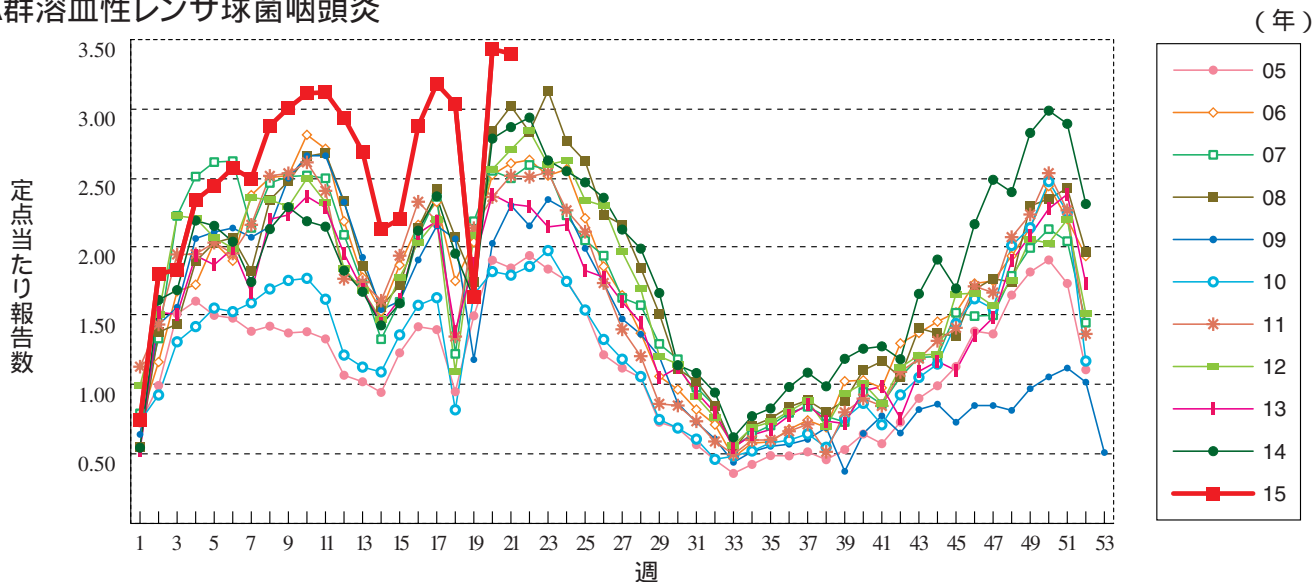
インフルエンザ



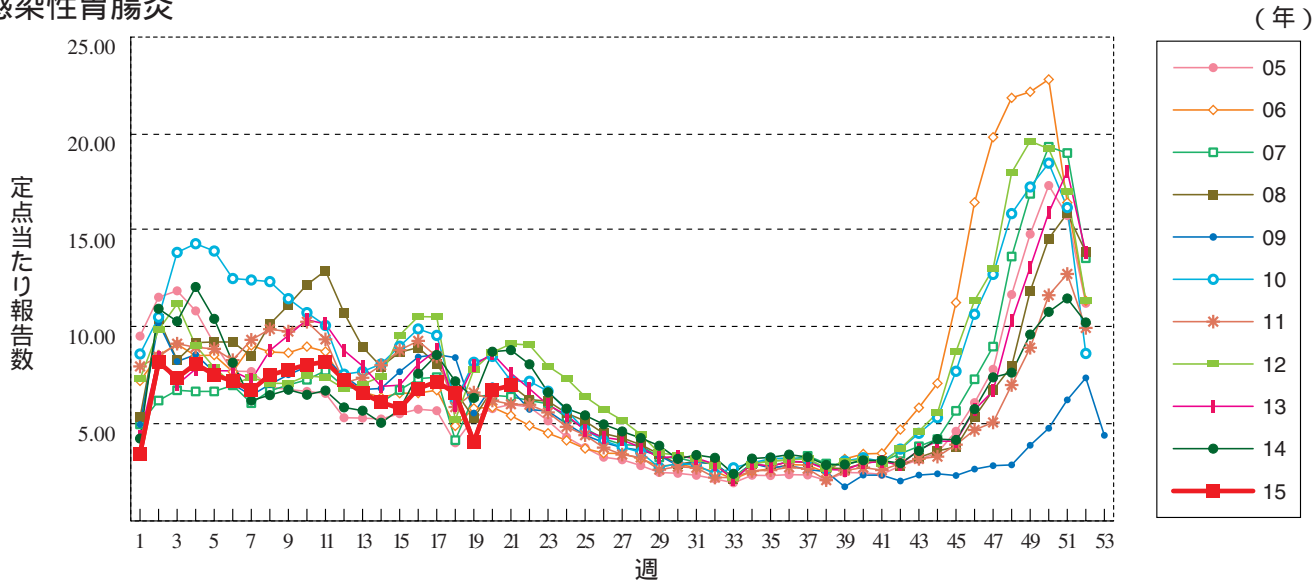
咽頭結膜熱



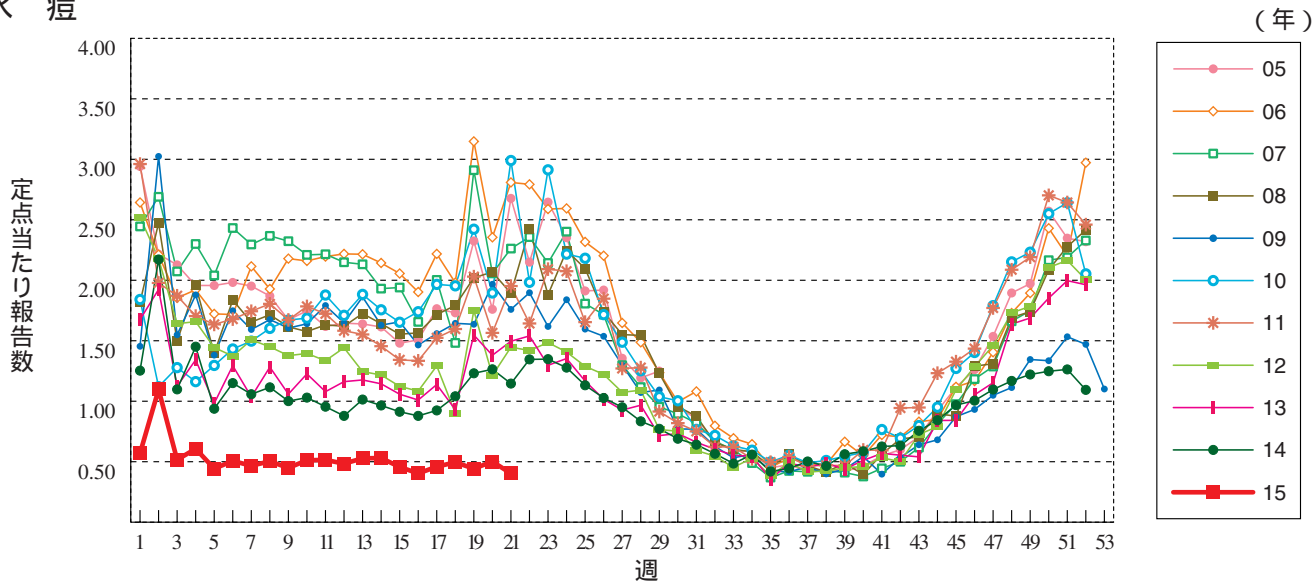
A群溶血性レンサ球菌咽頭炎



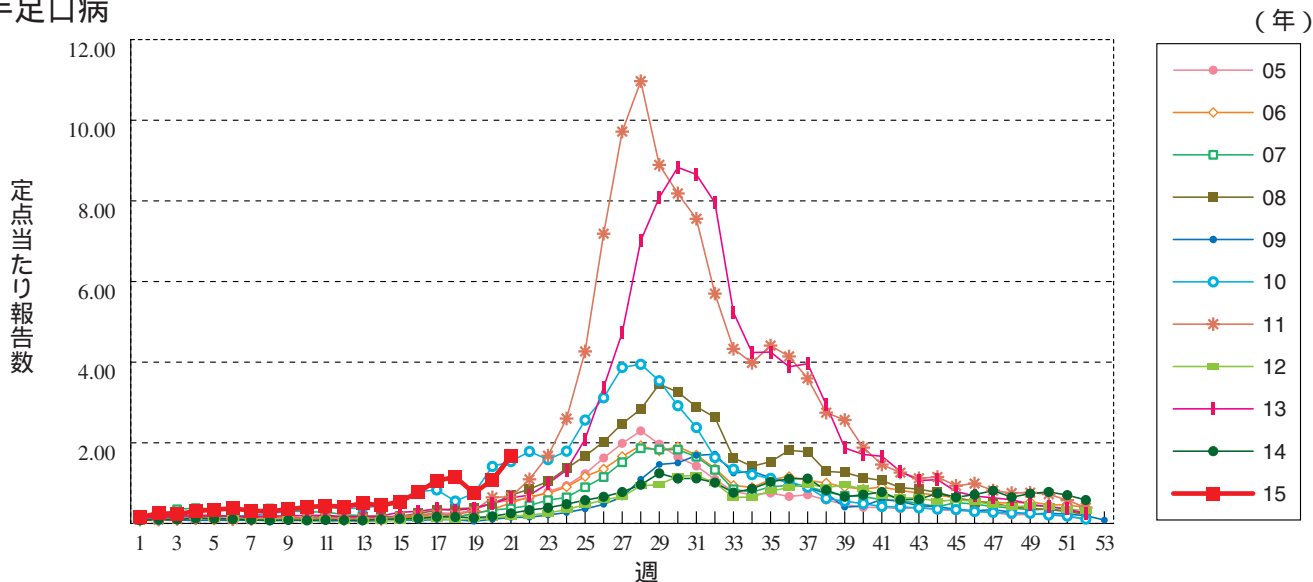
感染性胃腸炎



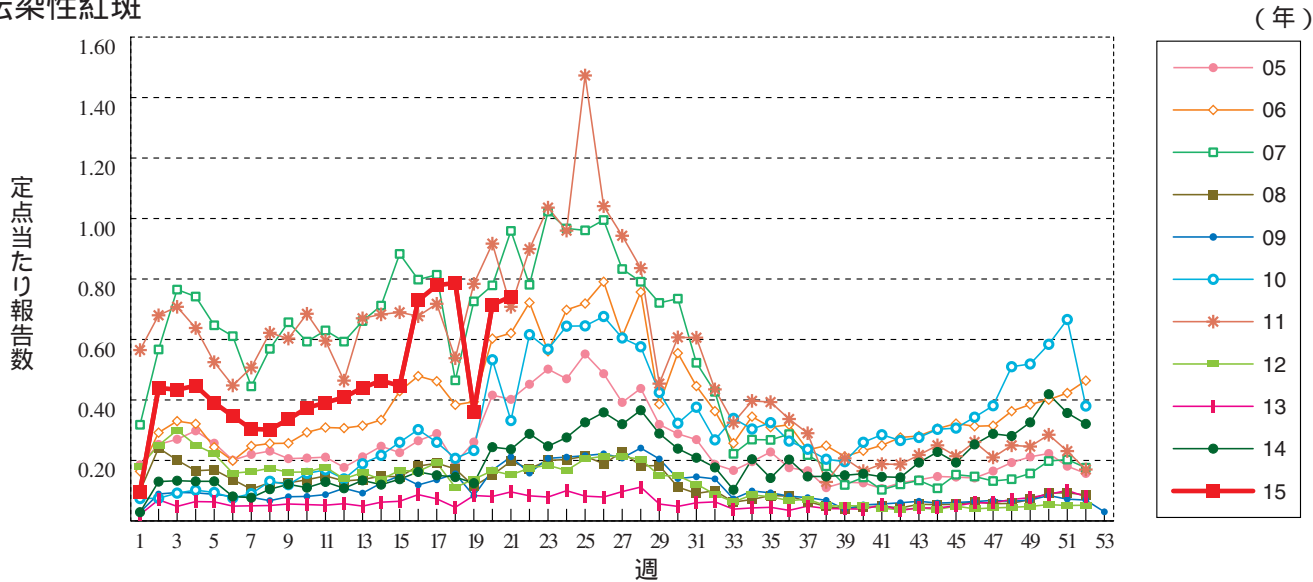
水痘



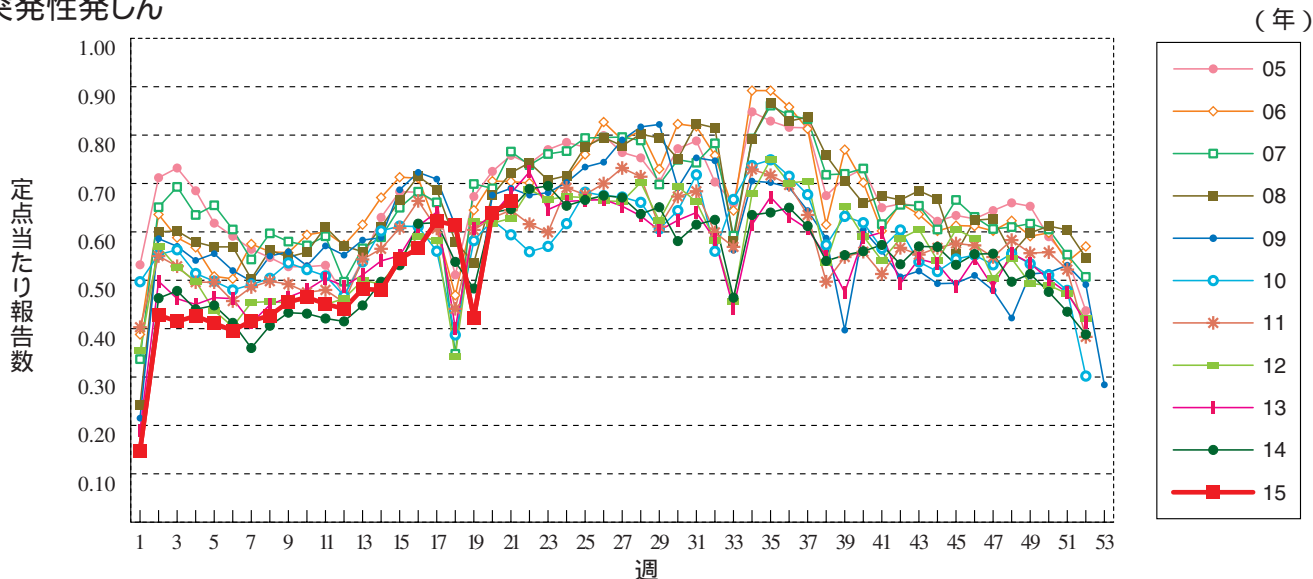
手足口病



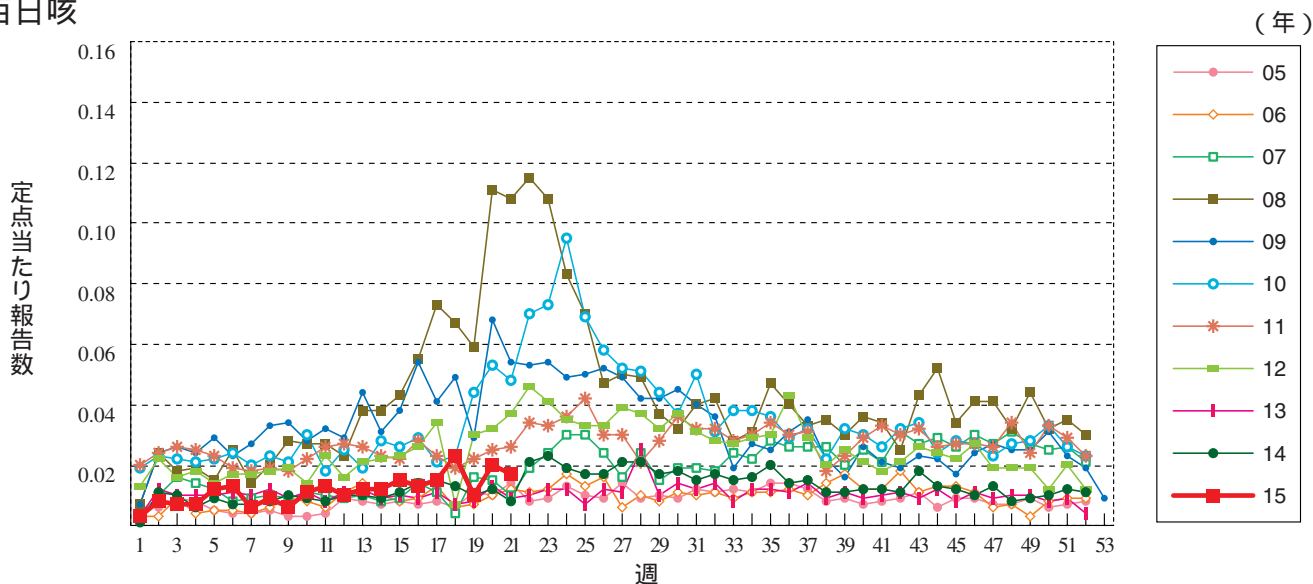
伝染性紅斑



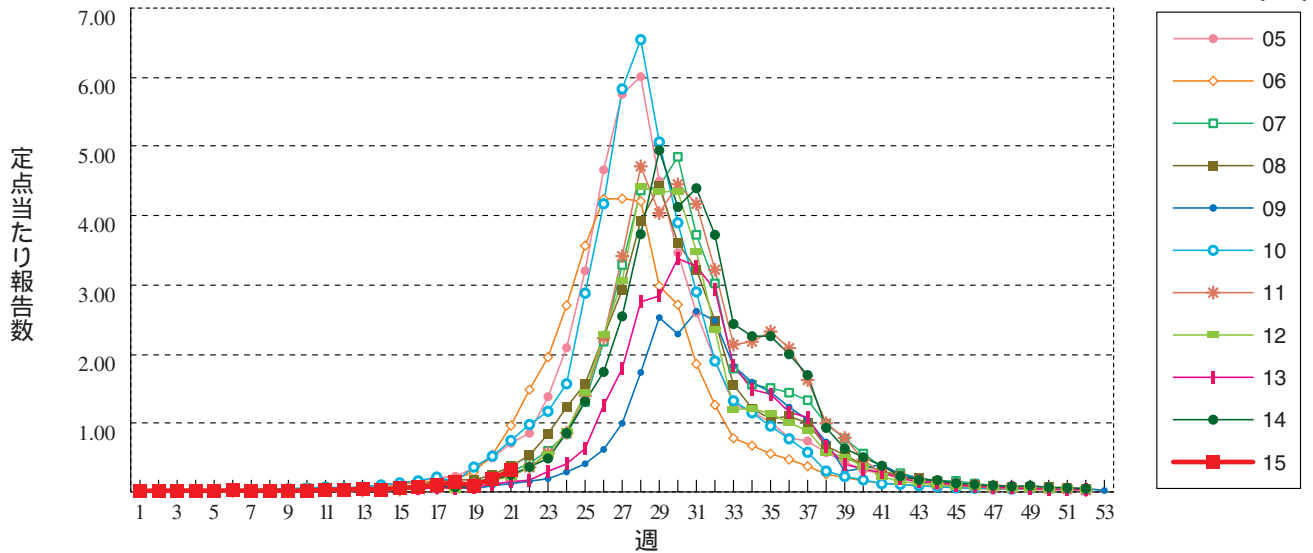
突発性発しん



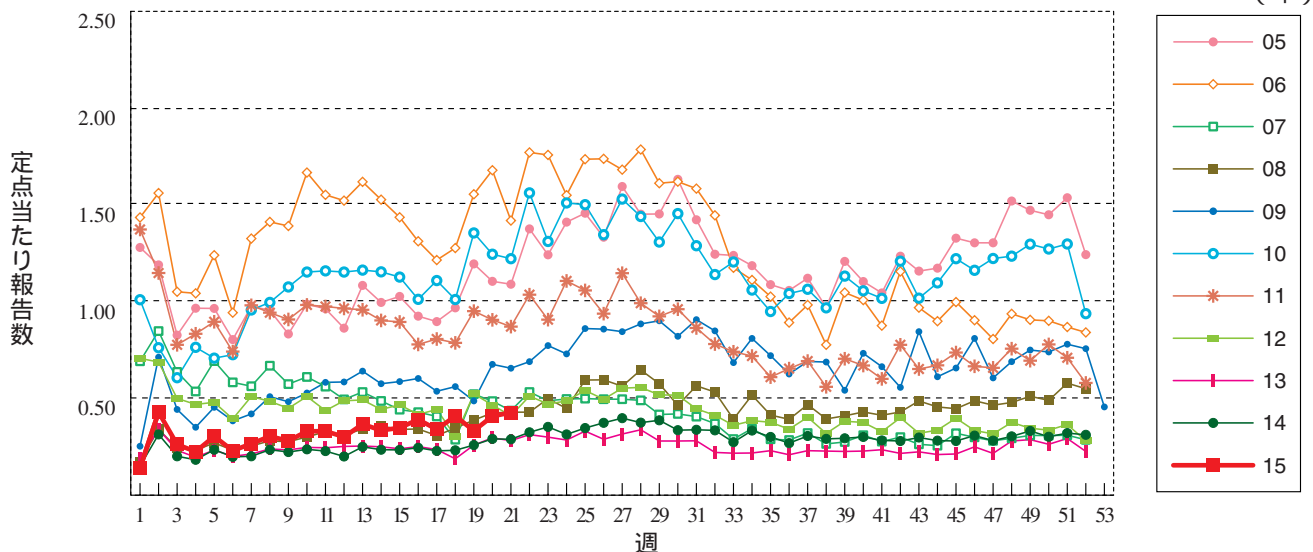
百日咳



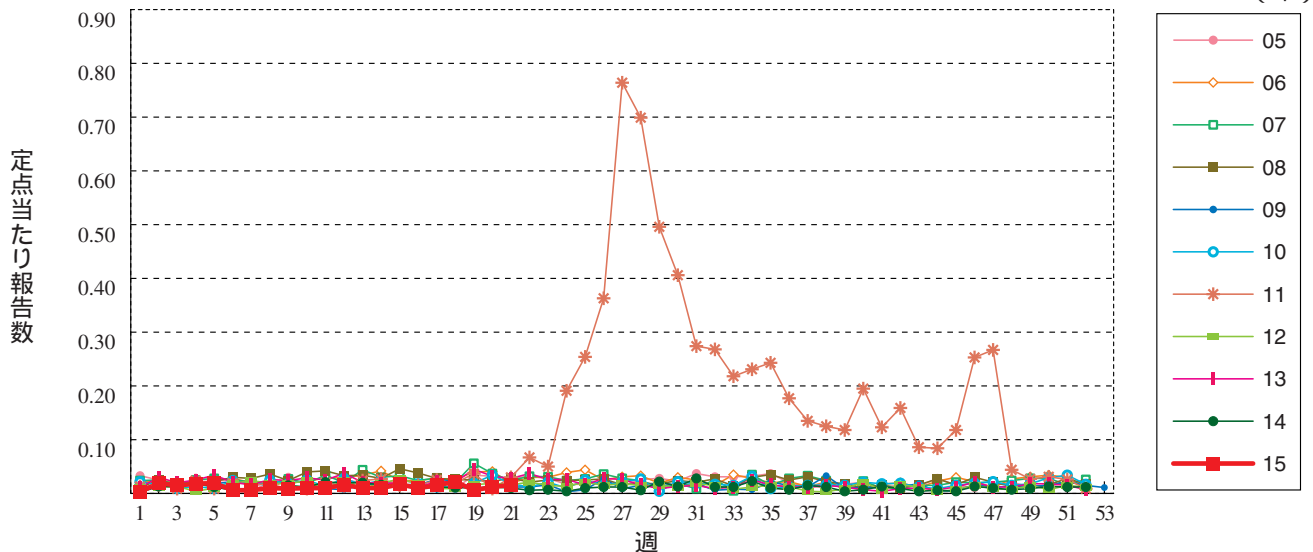
ヘルパンギーナ



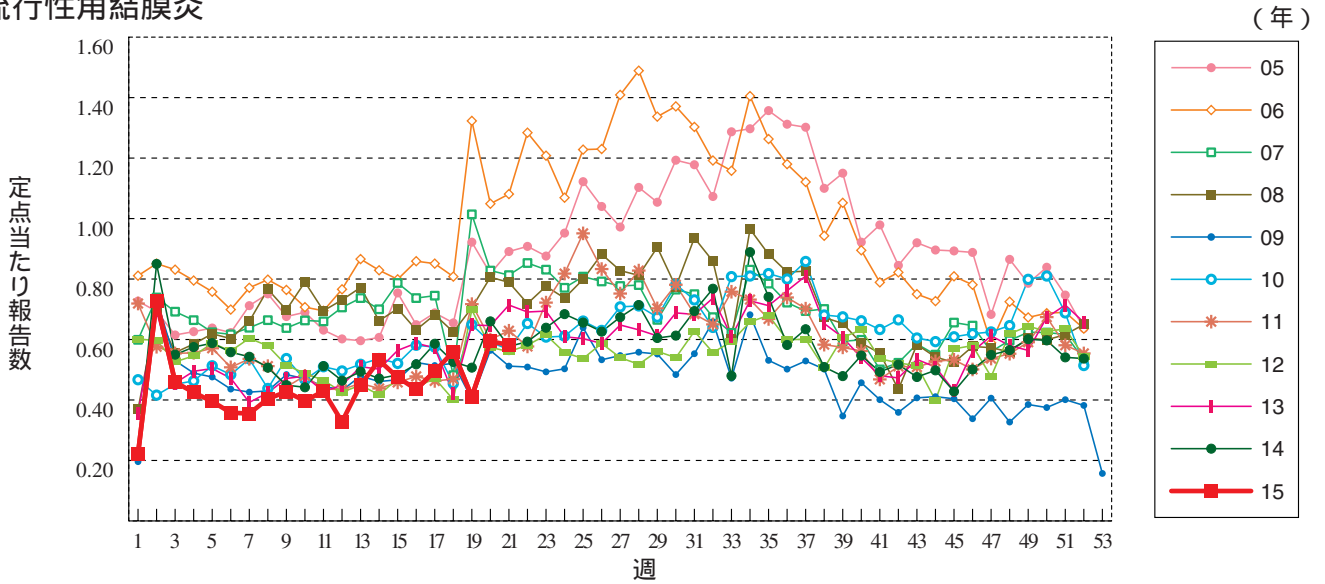
流行性耳下腺炎



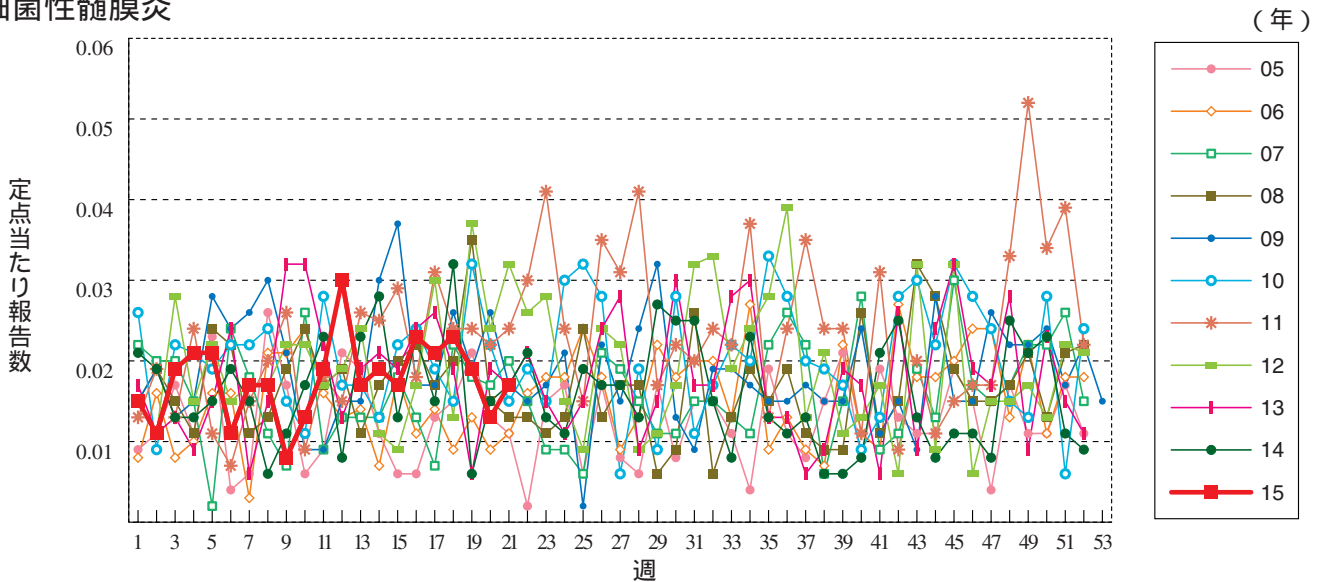
急性出血性結膜炎



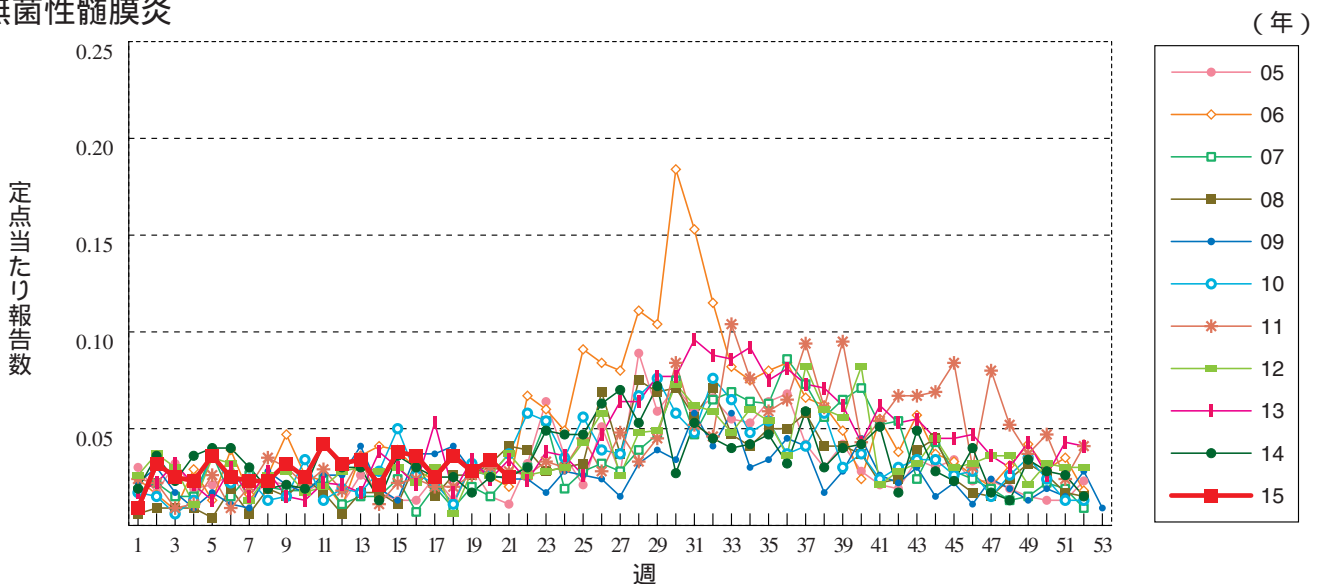
流行性角結膜炎



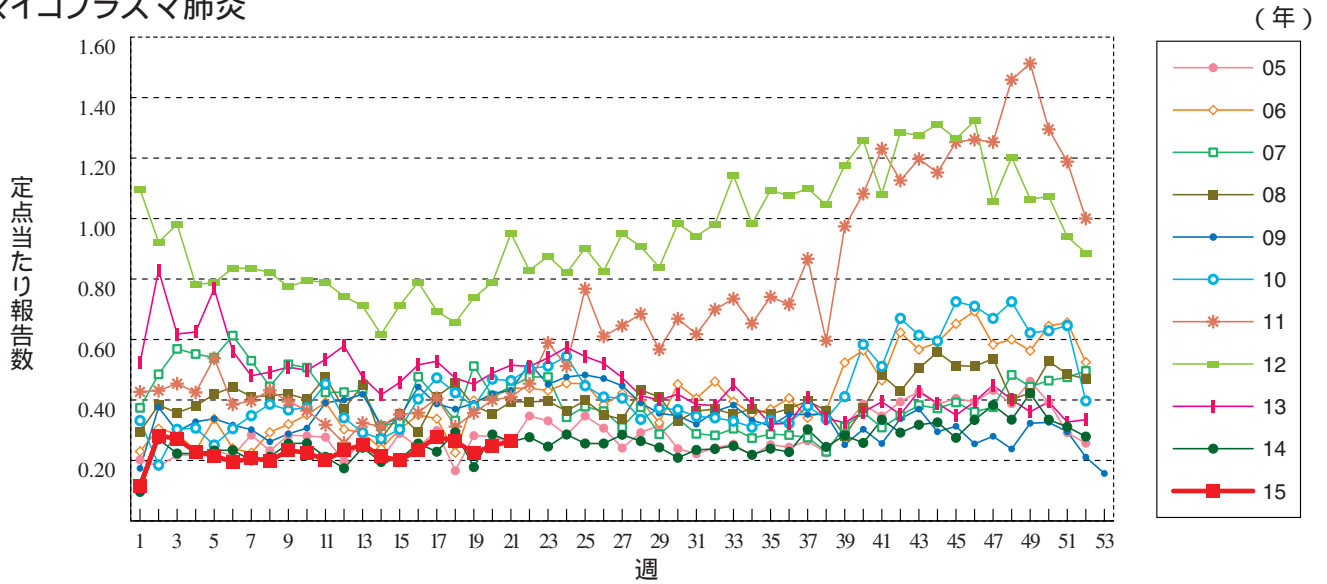
細菌性髄膜炎



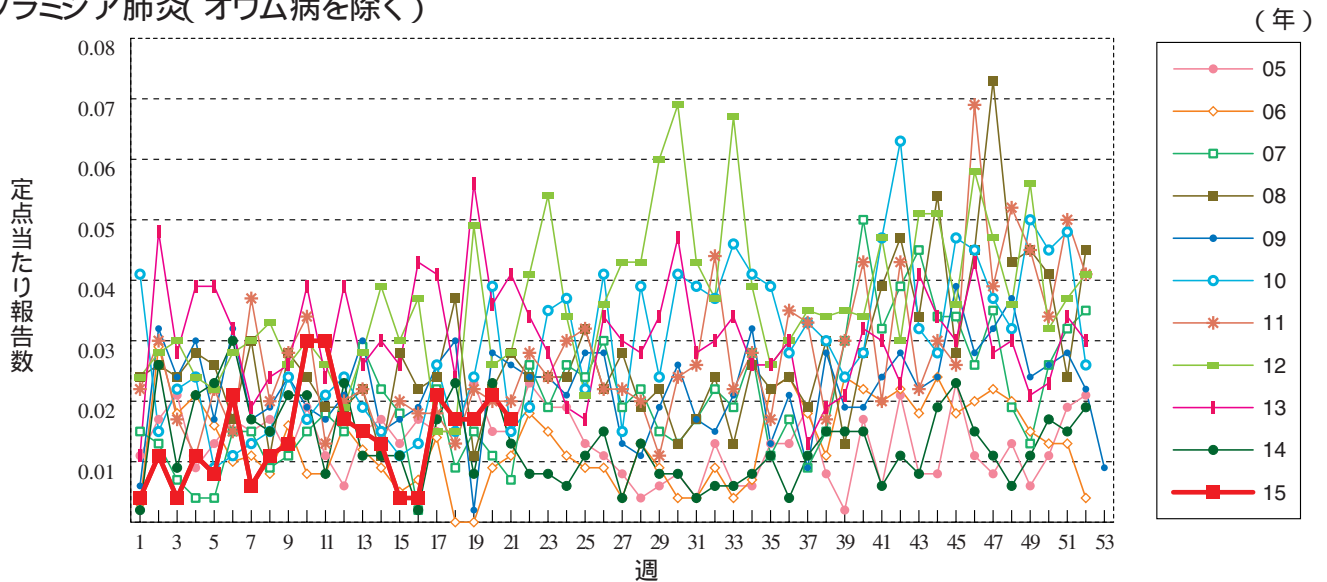
無菌性髄膜炎



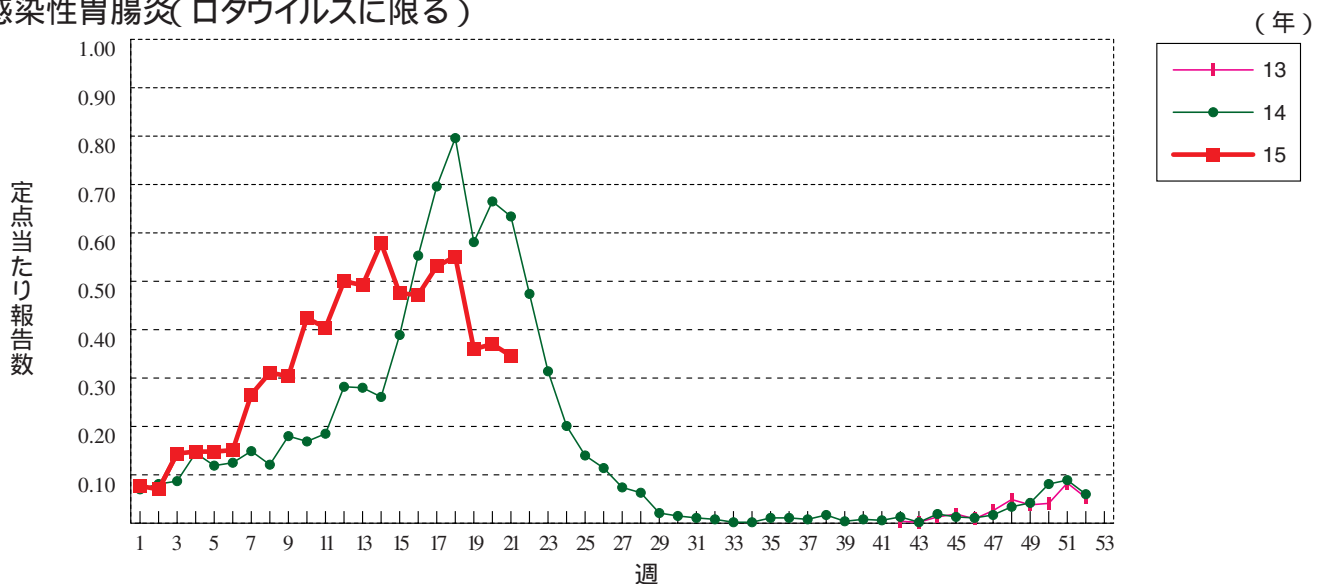
マイコプラズマ肺炎



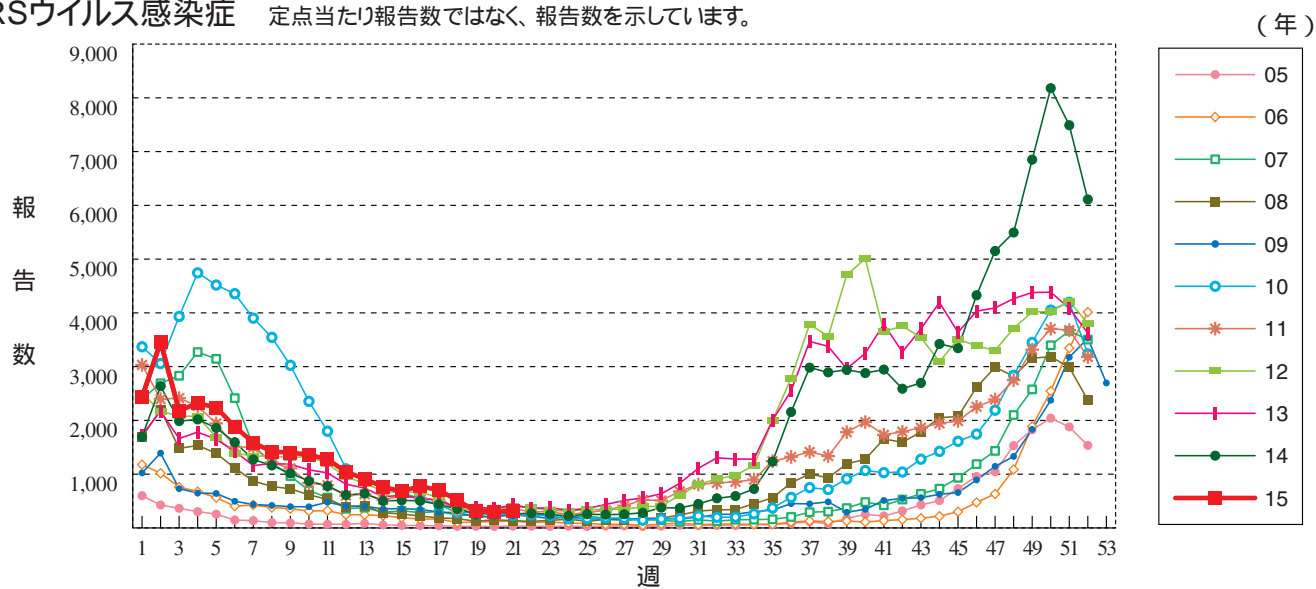
クラミジア肺炎(オウム病を除く)



感染性胃腸炎(ロタウイルスに限る)



RSウイルス感染症 定点当たり報告数ではなく、報告数を示しています。





21週のデータ

注) 表中の報告数は5月27日集計分であり、その後の報告は次週以降の累積に反映されます。
 新型インフルエンザは掲載していません。

報告数・累積報告数、疾病・都道府県別

2015年21週

| | エボラ出血熱 | | クリミア・コンゴ出血熱 | | 痘 瘡 | | 南米出血熱 | | ペスト | | マールブルグ病 | | ラッサ熱 | | 急性灰白髄炎 | | 結 核 | |
|------|--------|----|-------------|----|-----|----|-------|----|-----|----|---------|----|------|----|--------|----|-----|------|
| | 報告数 | 累積 | 報告数 | 累積 | 報告数 | 累積 | 報告数 | 累積 | 報告数 | 累積 | 報告数 | 累積 | 報告数 | 累積 | 報告数 | 累積 | 報告数 | 累積 |
| 総 数 | - | - | - | - | - | - | - | - | - | - | - | - | - | - | - | - | 355 | 8912 |
| 北海道 | - | - | - | - | - | - | - | - | - | - | - | - | - | - | - | - | 6 | 318 |
| 青森県 | - | - | - | - | - | - | - | - | - | - | - | - | - | - | - | - | 4 | 125 |
| 岩手県 | - | - | - | - | - | - | - | - | - | - | - | - | - | - | - | - | - | 73 |
| 宮城県 | - | - | - | - | - | - | - | - | - | - | - | - | - | - | - | - | 6 | 116 |
| 秋田県 | - | - | - | - | - | - | - | - | - | - | - | - | - | - | - | - | 2 | 50 |
| 山形県 | - | - | - | - | - | - | - | - | - | - | - | - | - | - | - | - | 2 | 60 |
| 福島県 | - | - | - | - | - | - | - | - | - | - | - | - | - | - | - | - | 5 | 129 |
| 茨城県 | - | - | - | - | - | - | - | - | - | - | - | - | - | - | - | - | 7 | 195 |
| 栃木県 | - | - | - | - | - | - | - | - | - | - | - | - | - | - | - | - | 7 | 114 |
| 群馬県 | - | - | - | - | - | - | - | - | - | - | - | - | - | - | - | - | 5 | 102 |
| 埼玉県 | - | - | - | - | - | - | - | - | - | - | - | - | - | - | - | - | 6 | 430 |
| 千葉県 | - | - | - | - | - | - | - | - | - | - | - | - | - | - | - | - | 20 | 424 |
| 東京都 | - | - | - | - | - | - | - | - | - | - | - | - | - | - | - | - | 78 | 1393 |
| 神奈川県 | - | - | - | - | - | - | - | - | - | - | - | - | - | - | - | - | 30 | 653 |
| 新潟県 | - | - | - | - | - | - | - | - | - | - | - | - | - | - | - | - | 5 | 138 |
| 富山県 | - | - | - | - | - | - | - | - | - | - | - | - | - | - | - | - | 4 | 78 |
| 石川県 | - | - | - | - | - | - | - | - | - | - | - | - | - | - | - | - | 2 | 81 |
| 福井県 | - | - | - | - | - | - | - | - | - | - | - | - | - | - | - | - | - | 36 |
| 山梨県 | - | - | - | - | - | - | - | - | - | - | - | - | - | - | - | - | 1 | 29 |
| 長野県 | - | - | - | - | - | - | - | - | - | - | - | - | - | - | - | - | - | 94 |
| 岐阜県 | - | - | - | - | - | - | - | - | - | - | - | - | - | - | - | - | 9 | 140 |
| 静岡県 | - | - | - | - | - | - | - | - | - | - | - | - | - | - | - | - | 9 | 165 |
| 愛知県 | - | - | - | - | - | - | - | - | - | - | - | - | - | - | - | - | 27 | 617 |
| 三重県 | - | - | - | - | - | - | - | - | - | - | - | - | - | - | - | - | 4 | 118 |
| 滋賀県 | - | - | - | - | - | - | - | - | - | - | - | - | - | - | - | - | 6 | 82 |
| 京都府 | - | - | - | - | - | - | - | - | - | - | - | - | - | - | - | - | - | 200 |
| 大阪府 | - | - | - | - | - | - | - | - | - | - | - | - | - | - | - | - | 17 | 598 |
| 兵庫県 | - | - | - | - | - | - | - | - | - | - | - | - | - | - | - | - | 10 | 332 |
| 奈良県 | - | - | - | - | - | - | - | - | - | - | - | - | - | - | - | - | 5 | 117 |
| 和歌山県 | - | - | - | - | - | - | - | - | - | - | - | - | - | - | - | - | 4 | 72 |
| 鳥取県 | - | - | - | - | - | - | - | - | - | - | - | - | - | - | - | - | - | 38 |
| 島根県 | - | - | - | - | - | - | - | - | - | - | - | - | - | - | - | - | 1 | 42 |
| 岡山県 | - | - | - | - | - | - | - | - | - | - | - | - | - | - | - | - | 4 | 116 |
| 広島県 | - | - | - | - | - | - | - | - | - | - | - | - | - | - | - | - | 12 | 161 |
| 山口県 | - | - | - | - | - | - | - | - | - | - | - | - | - | - | - | - | 5 | 75 |
| 徳島県 | - | - | - | - | - | - | - | - | - | - | - | - | - | - | - | - | 2 | 57 |
| 香川県 | - | - | - | - | - | - | - | - | - | - | - | - | - | - | - | - | 1 | 66 |
| 愛媛県 | - | - | - | - | - | - | - | - | - | - | - | - | - | - | - | - | 4 | 87 |
| 高知県 | - | - | - | - | - | - | - | - | - | - | - | - | - | - | - | - | 3 | 59 |
| 福岡県 | - | - | - | - | - | - | - | - | - | - | - | - | - | - | - | - | 19 | 411 |
| 佐賀県 | - | - | - | - | - | - | - | - | - | - | - | - | - | - | - | - | 3 | 59 |
| 長崎県 | - | - | - | - | - | - | - | - | - | - | - | - | - | - | - | - | 6 | 115 |
| 熊本県 | - | - | - | - | - | - | - | - | - | - | - | - | - | - | - | - | - | 105 |
| 大分県 | - | - | - | - | - | - | - | - | - | - | - | - | - | - | - | - | 2 | 102 |
| 宮崎県 | - | - | - | - | - | - | - | - | - | - | - | - | - | - | - | - | 3 | 83 |
| 鹿児島県 | - | - | - | - | - | - | - | - | - | - | - | - | - | - | - | - | 6 | 130 |
| 沖縄県 | - | - | - | - | - | - | - | - | - | - | - | - | - | - | - | - | 3 | 127 |

*病原体がSARSコロナウイルスであるものに限る。
 **病原体がMERSコロナウイルスであるものに限る。2014年7月26日より届出対象疾患となりました。
 ***2013年5月6日より届出対象疾患となりました。

報告数・累積報告数, 疾病・都道府県別

2015年21週

| | ジフテリア | | 重症急性 呼吸器症候群* | | 中東呼吸器 症候群** | | 鳥インフル エンザ(H5N1) | | 鳥インフル エンザ(H7N9)*** | | コレラ | | 細菌性赤痢 | | 腸管出血性 大腸菌感染症 | | 腸チフス | |
|------|-------|----|-----------------|----|----------------|----|--------------------|----|-----------------------|----|-----|----|-------|----|-----------------|----|------|----|
| | 報告数 | 累積 | 報告数 | 累積 | 報告数 | 累積 | 報告数 | 累積 | 報告数 | 累積 | 報告数 | 累積 | 報告数 | 累積 | 報告数 | 累積 | 報告数 | 累積 |
| 総 数 | - | - | - | - | - | - | - | - | - | - | 3 | 3 | 51 | 68 | 456 | 1 | 20 | |
| 北海道 | - | - | - | - | - | - | - | - | - | - | - | - | - | - | 51 | - | - | |
| 青森県 | - | - | - | - | - | - | - | - | - | - | - | - | - | - | 2 | - | - | |
| 岩手県 | - | - | - | - | - | - | - | - | - | - | - | - | - | - | 1 | - | - | |
| 宮城県 | - | - | - | - | - | - | - | - | - | - | 1 | - | - | - | 5 | - | - | |
| 秋田県 | - | - | - | - | - | - | - | - | - | - | - | - | - | 1 | 5 | - | - | |
| 山形県 | - | - | - | - | - | - | - | - | - | - | - | - | - | - | 4 | - | - | |
| 福島県 | - | - | - | - | - | - | - | - | - | - | 1 | - | 1 | - | 5 | - | 1 | |
| 茨城県 | - | - | - | - | - | - | - | - | - | - | - | - | 2 | 1 | 4 | - | - | |
| 栃木県 | - | - | - | - | - | - | - | - | - | - | - | - | 1 | - | - | - | - | |
| 群馬県 | - | - | - | - | - | - | - | - | - | - | - | - | 3 | 2 | 5 | - | - | |
| 埼玉県 | - | - | - | - | - | - | - | - | - | - | - | - | 2 | - | 17 | - | 1 | |
| 千葉県 | - | - | - | - | - | - | - | - | - | - | - | - | 1 | 1 | 18 | - | 1 | |
| 東京都 | - | - | - | - | - | - | - | - | - | - | - | - | 21 | 3 | 23 | 1 | 7 | |
| 神奈川県 | - | - | - | - | - | - | - | - | - | - | 1 | - | 4 | 5 | 21 | - | 2 | |
| 新潟県 | - | - | - | - | - | - | - | - | - | - | - | 2 | 4 | 1 | 2 | - | - | |
| 富山県 | - | - | - | - | - | - | - | - | - | - | - | - | - | - | 1 | - | - | |
| 石川県 | - | - | - | - | - | - | - | - | - | - | - | - | - | - | 2 | - | - | |
| 福井県 | - | - | - | - | - | - | - | - | - | - | - | - | - | - | 3 | - | - | |
| 山梨県 | - | - | - | - | - | - | - | - | - | - | - | - | - | 1 | 6 | - | - | |
| 長野県 | - | - | - | - | - | - | - | - | - | - | - | - | 1 | - | 16 | - | - | |
| 岐阜県 | - | - | - | - | - | - | - | - | - | - | - | - | - | - | 2 | - | 1 | |
| 静岡県 | - | - | - | - | - | - | - | - | - | - | - | - | 1 | 1 | 5 | - | 1 | |
| 愛知県 | - | - | - | - | - | - | - | - | - | - | - | 1 | 3 | 6 | 20 | - | 2 | |
| 三重県 | - | - | - | - | - | - | - | - | - | - | - | - | - | 1 | 5 | - | - | |
| 滋賀県 | - | - | - | - | - | - | - | - | - | - | - | - | - | 1 | 5 | - | - | |
| 京都府 | - | - | - | - | - | - | - | - | - | - | - | - | - | 1 | 7 | - | - | |
| 大阪府 | - | - | - | - | - | - | - | - | - | - | - | - | 1 | 2 | 52 | - | 1 | |
| 兵庫県 | - | - | - | - | - | - | - | - | - | - | - | - | - | 1 | 13 | - | 1 | |
| 奈良県 | - | - | - | - | - | - | - | - | - | - | - | - | - | 1 | 3 | - | - | |
| 和歌山県 | - | - | - | - | - | - | - | - | - | - | - | - | 1 | 1 | 3 | - | - | |
| 鳥取県 | - | - | - | - | - | - | - | - | - | - | - | - | - | - | - | - | - | |
| 島根県 | - | - | - | - | - | - | - | - | - | - | - | - | - | - | 4 | - | - | |
| 岡山県 | - | - | - | - | - | - | - | - | - | - | - | - | 1 | - | 3 | - | - | |
| 広島県 | - | - | - | - | - | - | - | - | - | - | - | - | - | 1 | 6 | - | 2 | |
| 山口県 | - | - | - | - | - | - | - | - | - | - | - | - | - | 1 | 13 | - | - | |
| 徳島県 | - | - | - | - | - | - | - | - | - | - | - | - | - | - | - | - | - | |
| 香川県 | - | - | - | - | - | - | - | - | - | - | - | - | - | 2 | 7 | - | - | |
| 愛媛県 | - | - | - | - | - | - | - | - | - | - | - | - | - | - | 1 | - | - | |
| 高知県 | - | - | - | - | - | - | - | - | - | - | - | - | - | - | - | - | - | |
| 福岡県 | - | - | - | - | - | - | - | - | - | - | - | - | 2 | 15 | 50 | - | - | |
| 佐賀県 | - | - | - | - | - | - | - | - | - | - | - | - | - | 2 | 21 | - | - | |
| 長崎県 | - | - | - | - | - | - | - | - | - | - | - | - | - | - | 6 | - | - | |
| 熊本県 | - | - | - | - | - | - | - | - | - | - | - | - | 1 | 11 | 17 | - | - | |
| 大分県 | - | - | - | - | - | - | - | - | - | - | - | - | - | - | 3 | - | - | |
| 宮崎県 | - | - | - | - | - | - | - | - | - | - | - | - | - | 3 | 7 | - | - | |
| 鹿児島県 | - | - | - | - | - | - | - | - | - | - | - | - | - | 3 | 11 | - | - | |
| 沖縄県 | - | - | - | - | - | - | - | - | - | - | - | - | - | - | 1 | - | - | |

報告数・累積報告数, 疾病・都道府県別

2015年21週

| | パラチフス | | E型肝炎 | | ウエストナイル熱 | | A型肝炎 | | エキノコックス症 | | 黄熱 | | オウム病 | | オムスク出血熱 | | 回帰熱 | |
|------|-------|----|------|----|----------|----|------|-----|----------|----|-----|----|------|----|---------|----|-----|----|
| | 報告数 | 累積 | 報告数 | 累積 | 報告数 | 累積 | 報告数 | 累積 | 報告数 | 累積 | 報告数 | 累積 | 報告数 | 累積 | 報告数 | 累積 | 報告数 | 累積 |
| 総数 | - | 13 | 3 | 78 | - | - | 2 | 117 | - | 8 | - | - | - | 3 | - | - | - | - |
| 北海道 | - | - | - | 13 | - | - | - | 1 | - | 4 | - | - | - | - | - | - | - | - |
| 青森県 | - | - | - | - | - | - | - | - | - | - | - | - | - | - | - | - | - | - |
| 岩手県 | - | - | - | 2 | - | - | - | 1 | - | - | - | - | - | - | - | - | - | - |
| 宮城県 | - | - | - | 1 | - | - | - | - | - | - | - | - | - | - | - | - | - | - |
| 秋田県 | - | - | - | - | - | - | - | 5 | - | - | - | - | - | - | - | - | - | - |
| 山形県 | - | - | - | 1 | - | - | - | - | - | - | - | - | - | - | - | - | - | - |
| 福島県 | - | - | - | 1 | - | - | - | 1 | - | - | - | - | - | - | - | - | - | - |
| 茨城県 | - | - | - | 3 | - | - | - | 2 | - | - | - | - | - | - | - | - | - | - |
| 栃木県 | - | - | - | - | - | - | - | - | - | - | - | - | - | - | - | - | - | - |
| 群馬県 | - | - | - | 5 | - | - | - | 3 | - | - | - | - | - | - | - | - | - | - |
| 埼玉県 | - | 1 | - | 2 | - | - | - | 7 | - | - | - | - | - | 1 | - | - | - | - |
| 千葉県 | - | 1 | - | 7 | - | - | - | 5 | - | 1 | - | - | - | - | - | - | - | - |
| 東京都 | - | 3 | 1 | 13 | - | - | - | 19 | - | 1 | - | - | - | - | - | - | - | - |
| 神奈川県 | - | 5 | - | 3 | - | - | - | 6 | - | - | - | - | - | - | - | - | - | - |
| 新潟県 | - | - | - | 3 | - | - | - | 2 | - | - | - | - | - | - | - | - | - | - |
| 富山県 | - | - | - | 1 | - | - | - | - | - | - | - | - | - | - | - | - | - | - |
| 石川県 | - | - | - | 1 | - | - | - | - | - | - | - | - | - | - | - | - | - | - |
| 福井県 | - | - | - | 1 | - | - | - | - | - | 1 | - | - | - | - | - | - | - | - |
| 山梨県 | - | 1 | - | 1 | - | - | - | 4 | - | - | - | - | - | - | - | - | - | - |
| 長野県 | - | - | - | 1 | - | - | - | 2 | - | - | - | - | - | - | - | - | - | - |
| 岐阜県 | - | - | - | - | - | - | - | - | - | - | - | - | - | - | - | - | - | - |
| 静岡県 | - | - | - | 4 | - | - | - | 2 | - | - | - | - | - | - | - | - | - | - |
| 愛知県 | - | - | - | 6 | - | - | - | 5 | - | - | - | - | - | - | - | - | - | - |
| 三重県 | - | - | - | 1 | - | - | - | 1 | - | - | - | - | - | - | - | - | - | - |
| 滋賀県 | - | - | - | - | - | - | - | 2 | - | - | - | - | - | - | - | - | - | - |
| 京都府 | - | - | - | - | - | - | - | - | - | - | - | - | - | - | - | - | - | - |
| 大阪府 | - | - | - | - | - | - | - | 11 | - | 1 | - | - | - | - | - | - | - | - |
| 兵庫県 | - | 1 | - | 2 | - | - | - | 5 | - | - | - | - | - | - | - | - | - | - |
| 奈良県 | - | - | - | - | - | - | - | 1 | - | - | - | - | - | - | - | - | - | - |
| 和歌山県 | - | - | - | - | - | - | - | 1 | - | - | - | - | - | - | - | - | - | - |
| 鳥取県 | - | - | - | - | - | - | - | - | - | - | - | - | - | - | - | - | - | - |
| 島根県 | - | - | - | - | - | - | - | - | - | - | - | - | - | - | - | - | - | - |
| 岡山県 | - | - | 1 | 1 | - | - | - | 5 | - | - | - | - | - | 1 | - | - | - | - |
| 広島県 | - | - | - | - | - | - | - | 5 | - | - | - | - | - | - | - | - | - | - |
| 山口県 | - | - | - | - | - | - | - | 1 | - | - | - | - | - | - | - | - | - | - |
| 徳島県 | - | - | - | - | - | - | - | 1 | - | - | - | - | - | - | - | - | - | - |
| 香川県 | - | - | - | - | - | - | - | 1 | - | - | - | - | - | - | - | - | - | - |
| 愛媛県 | - | - | 1 | 3 | - | - | - | 3 | - | - | - | - | - | - | - | - | - | - |
| 高知県 | - | - | - | - | - | - | - | 3 | - | - | - | - | - | - | - | - | - | - |
| 福岡県 | - | - | - | - | - | - | 2 | 5 | - | - | - | - | - | 1 | - | - | - | - |
| 佐賀県 | - | - | - | 1 | - | - | - | - | - | - | - | - | - | - | - | - | - | - |
| 長崎県 | - | - | - | - | - | - | - | - | - | - | - | - | - | - | - | - | - | - |
| 熊本県 | - | - | - | 1 | - | - | - | 1 | - | - | - | - | - | - | - | - | - | - |
| 大分県 | - | - | - | - | - | - | - | 2 | - | - | - | - | - | - | - | - | - | - |
| 宮崎県 | - | - | - | - | - | - | - | 2 | - | - | - | - | - | - | - | - | - | - |
| 鹿児島県 | - | 1 | - | - | - | - | - | 1 | - | - | - | - | - | - | - | - | - | - |
| 沖縄県 | - | - | - | - | - | - | - | 1 | - | - | - | - | - | - | - | - | - | - |

*2013年3月4日より届出対象疾患となりました。

報告数・累積報告数, 疾病・都道府県別

2015年21週

| | キャサナル 森林病 | | Q 熱 | | 狂犬病 | | コクシジ オイデス症 | | サル痘 | | 重症熱性血小板 減少症候群* | | 腎症候性出血熱 | | 西部ウマ脳炎 | | ダニ媒介脳炎 | |
|------|--------------|----|-----|----|-----|----|---------------|----|-----|----|-------------------|----|---------|----|--------|----|--------|----|
| | 報告数 | 累積 | 報告数 | 累積 | 報告数 | 累積 | 報告数 | 累積 | 報告数 | 累積 | 報告数 | 累積 | 報告数 | 累積 | 報告数 | 累積 | 報告数 | 累積 |
| 総 数 | - | - | - | - | - | - | 1 | - | - | - | 3 | 10 | - | - | - | - | - | - |
| 北海道 | - | - | - | - | - | - | - | - | - | - | - | - | - | - | - | - | - | - |
| 青森県 | - | - | - | - | - | - | - | - | - | - | - | - | - | - | - | - | - | - |
| 岩手県 | - | - | - | - | - | - | - | - | - | - | - | - | - | - | - | - | - | - |
| 宮城県 | - | - | - | - | - | - | - | - | - | - | - | - | - | - | - | - | - | - |
| 秋田県 | - | - | - | - | - | - | - | - | - | - | - | - | - | - | - | - | - | - |
| 山形県 | - | - | - | - | - | - | - | - | - | - | - | - | - | - | - | - | - | - |
| 福島県 | - | - | - | - | - | - | - | - | - | - | - | - | - | - | - | - | - | - |
| 茨城県 | - | - | - | - | - | - | - | - | - | - | - | - | - | - | - | - | - | - |
| 栃木県 | - | - | - | - | - | - | - | - | - | - | - | - | - | - | - | - | - | - |
| 群馬県 | - | - | - | - | - | - | - | - | - | - | - | - | - | - | - | - | - | - |
| 埼玉県 | - | - | - | - | - | - | - | - | - | - | - | - | - | - | - | - | - | - |
| 千葉県 | - | - | - | - | - | - | - | - | - | - | - | - | - | - | - | - | - | - |
| 東京都 | - | - | - | - | - | - | - | - | - | - | - | - | - | - | - | - | - | - |
| 神奈川県 | - | - | - | - | - | - | - | - | - | - | - | - | - | - | - | - | - | - |
| 新潟県 | - | - | - | - | - | - | - | - | - | - | - | - | - | - | - | - | - | - |
| 富山県 | - | - | - | - | - | - | - | - | - | - | - | - | - | - | - | - | - | - |
| 石川県 | - | - | - | - | - | - | - | - | - | - | - | - | - | - | - | - | - | - |
| 福井県 | - | - | - | - | - | - | - | - | - | - | - | - | - | - | - | - | - | - |
| 山梨県 | - | - | - | - | - | - | - | - | - | - | - | - | - | - | - | - | - | - |
| 長野県 | - | - | - | - | - | - | - | - | - | - | - | - | - | - | - | - | - | - |
| 岐阜県 | - | - | - | - | - | - | - | - | - | - | - | - | - | - | - | - | - | - |
| 静岡県 | - | - | - | - | - | - | - | - | - | - | - | - | - | - | - | - | - | - |
| 愛知県 | - | - | - | - | - | - | 1 | - | - | - | - | - | - | - | - | - | - | - |
| 三重県 | - | - | - | - | - | - | - | - | - | - | - | - | - | - | - | - | - | - |
| 滋賀県 | - | - | - | - | - | - | - | - | - | - | - | - | - | - | - | - | - | - |
| 京都府 | - | - | - | - | - | - | - | - | - | - | - | - | - | - | - | - | - | - |
| 大阪府 | - | - | - | - | - | - | - | - | - | - | - | - | - | - | - | - | - | - |
| 兵庫県 | - | - | - | - | - | - | - | - | - | - | - | - | - | - | - | - | - | - |
| 奈良県 | - | - | - | - | - | - | - | - | - | - | - | - | - | - | - | - | - | - |
| 和歌山県 | - | - | - | - | - | - | - | - | - | - | - | - | - | - | - | - | - | - |
| 鳥取県 | - | - | - | - | - | - | - | - | - | - | - | - | - | - | - | - | - | - |
| 島根県 | - | - | - | - | - | - | - | - | - | - | - | - | - | - | - | - | - | - |
| 岡山県 | - | - | - | - | - | - | - | - | - | - | - | - | - | - | - | - | - | - |
| 広島県 | - | - | - | - | - | - | - | - | - | - | 2 | - | - | - | - | - | - | - |
| 山口県 | - | - | - | - | - | - | - | - | - | - | - | - | - | - | - | - | - | - |
| 徳島県 | - | - | - | - | - | - | - | - | - | - | - | - | - | - | - | - | - | - |
| 香川県 | - | - | - | - | - | - | - | - | - | - | - | - | - | - | - | - | - | - |
| 愛媛県 | - | - | - | - | - | - | - | - | - | - | - | 1 | - | - | - | - | - | - |
| 高知県 | - | - | - | - | - | - | - | - | - | - | 1 | 1 | - | - | - | - | - | - |
| 福岡県 | - | - | - | - | - | - | - | - | - | - | 1 | 1 | - | - | - | - | - | - |
| 佐賀県 | - | - | - | - | - | - | - | - | - | - | - | - | - | - | - | - | - | - |
| 長崎県 | - | - | - | - | - | - | - | - | - | - | - | - | - | - | - | - | - | - |
| 熊本県 | - | - | - | - | - | - | - | - | - | - | - | - | - | - | - | - | - | - |
| 大分県 | - | - | - | - | - | - | - | - | - | - | - | 1 | - | - | - | - | - | - |
| 宮崎県 | - | - | - | - | - | - | - | - | - | - | 1 | 3 | - | - | - | - | - | - |
| 鹿児島県 | - | - | - | - | - | - | - | - | - | - | - | 1 | - | - | - | - | - | - |
| 沖縄県 | - | - | - | - | - | - | - | - | - | - | - | - | - | - | - | - | - | - |

*鳥インフルエンザ H5N1及びH7N9 を除く。

報告数・累積報告数, 疾病・都道府県別

2015年21週

| | 炭 疽 | | チクングニア熱 | | つつが虫病 | | デング熱 | | 東部ウマ脳炎 | | 鳥インフルエンザ* | | ニパウイルス感染症 | | 日本紅斑熱 | | 日本脳炎 | |
|------|-----|----|---------|----|-------|----|------|----|--------|----|-----------|----|-----------|----|-------|----|------|----|
| | 報告数 | 累積 | 報告数 | 累積 | 報告数 | 累積 | 報告数 | 累積 | 報告数 | 累積 | 報告数 | 累積 | 報告数 | 累積 | 報告数 | 累積 | 報告数 | 累積 |
| 総 数 | - | - | 1 | 6 | 6 | 44 | 7 | 90 | - | - | - | - | - | - | 7 | 21 | - | - |
| 北海道 | - | - | - | - | - | - | - | 2 | - | - | - | - | - | - | - | - | - | - |
| 青森県 | - | - | - | - | 1 | 2 | - | - | - | - | - | - | - | - | - | - | - | - |
| 岩手県 | - | - | - | - | - | 1 | - | - | - | - | - | - | - | - | - | - | - | - |
| 宮城県 | - | - | - | - | - | 2 | - | 1 | - | - | - | - | - | - | - | - | - | - |
| 秋田県 | - | - | - | - | 2 | 5 | - | - | - | - | - | - | - | - | - | - | - | - |
| 山形県 | - | - | - | - | 2 | 3 | - | - | - | - | - | - | - | - | - | - | - | - |
| 福島県 | - | - | - | - | - | 3 | - | 2 | - | - | - | - | - | - | - | - | - | - |
| 茨城県 | - | - | - | - | - | 1 | - | - | - | - | - | - | - | - | - | - | - | - |
| 栃木県 | - | - | - | - | - | - | - | - | - | - | - | - | - | - | - | - | - | - |
| 群馬県 | - | - | - | - | - | 2 | 1 | 3 | - | - | - | - | - | - | - | - | - | - |
| 埼玉県 | - | - | - | - | - | - | 1 | 6 | - | - | - | - | - | - | - | - | - | - |
| 千葉県 | - | - | - | - | - | 2 | 1 | 4 | - | - | - | - | - | - | - | - | - | - |
| 東京都 | - | - | 1 | 4 | - | 1 | 2 | 26 | - | - | - | - | - | - | - | - | - | - |
| 神奈川県 | - | - | - | - | - | 2 | 2 | 13 | - | - | - | - | - | - | - | - | - | - |
| 新潟県 | - | - | - | - | 1 | 1 | - | - | - | - | - | - | - | - | - | - | - | - |
| 富山県 | - | - | - | - | - | - | - | - | - | - | - | - | - | - | - | - | - | - |
| 石川県 | - | - | - | - | - | - | - | - | - | - | - | - | - | - | - | - | - | - |
| 福井県 | - | - | - | - | - | - | - | - | - | - | - | - | - | - | - | - | - | - |
| 山梨県 | - | - | - | - | - | - | - | - | - | - | - | - | - | - | - | - | - | - |
| 長野県 | - | - | - | - | - | 2 | - | 3 | - | - | - | - | - | - | - | - | - | - |
| 岐阜県 | - | - | - | - | - | 1 | - | 4 | - | - | - | - | - | - | - | - | - | - |
| 静岡県 | - | - | - | - | - | - | - | 2 | - | - | - | - | - | - | - | - | - | - |
| 愛知県 | - | - | - | - | - | - | - | 5 | - | - | - | - | - | - | - | - | - | - |
| 三重県 | - | - | - | 2 | - | - | - | - | - | - | - | - | - | - | - | 1 | - | - |
| 滋賀県 | - | - | - | - | - | - | - | - | - | - | - | - | - | - | - | - | - | - |
| 京都府 | - | - | - | - | - | - | - | 4 | - | - | - | - | - | - | - | 1 | - | - |
| 大阪府 | - | - | - | - | - | - | - | 5 | - | - | - | - | - | - | - | - | - | - |
| 兵庫県 | - | - | - | - | - | - | - | 2 | - | - | - | - | - | - | - | - | - | - |
| 奈良県 | - | - | - | - | - | - | - | 1 | - | - | - | - | - | - | - | - | - | - |
| 和歌山県 | - | - | - | - | - | 2 | - | - | - | - | - | - | - | - | 1 | 1 | - | - |
| 鳥取県 | - | - | - | - | - | - | - | - | - | - | - | - | - | - | - | - | - | - |
| 島根県 | - | - | - | - | - | 2 | - | - | - | - | - | - | - | - | 1 | 1 | - | - |
| 岡山県 | - | - | - | - | - | - | - | - | - | - | - | - | - | - | - | - | - | - |
| 広島県 | - | - | - | - | - | 1 | - | - | - | - | - | - | - | - | 2 | 5 | - | - |
| 山口県 | - | - | - | - | - | - | - | - | - | - | - | - | - | - | 1 | 1 | - | - |
| 徳島県 | - | - | - | - | - | - | - | - | - | - | - | - | - | - | - | 1 | - | - |
| 香川県 | - | - | - | - | - | - | - | - | - | - | - | - | - | - | - | 1 | - | - |
| 愛媛県 | - | - | - | - | - | - | - | 1 | - | - | - | - | - | - | - | - | - | - |
| 高知県 | - | - | - | - | - | - | - | 1 | - | - | - | - | - | - | - | - | - | - |
| 福岡県 | - | - | - | - | - | - | - | 2 | - | - | - | - | - | - | - | - | - | - |
| 佐賀県 | - | - | - | - | - | - | - | - | - | - | - | - | - | - | 1 | 1 | - | - |
| 長崎県 | - | - | - | - | - | - | - | 1 | - | - | - | - | - | - | - | 5 | - | - |
| 熊本県 | - | - | - | - | - | - | - | - | - | - | - | - | - | - | - | 1 | - | - |
| 大分県 | - | - | - | - | - | - | - | 1 | - | - | - | - | - | - | - | - | - | - |
| 宮崎県 | - | - | - | - | - | 3 | - | - | - | - | - | - | - | - | 1 | 2 | - | - |
| 鹿児島県 | - | - | - | - | - | 7 | - | 1 | - | - | - | - | - | - | - | - | - | - |
| 沖縄県 | - | - | - | - | - | 1 | - | - | - | - | - | - | - | - | - | - | - | - |

報告数・累積報告数, 疾病・都道府県別

2015年21週

| | ハンタウイルス 肺症候群 | | Bウイルス病 | | 鼻 疽 | | ブルセラ症 | | ペネズエラ ウマ脳炎 | | ヘンドラウイルス 感染症 | | 発しんチフス | | ポツリヌス症 | | マラリア | |
|------|-----------------|----|--------|----|-----|----|-------|----|---------------|----|-----------------|----|--------|----|--------|----|------|----|
| | 報告数 | 累積 | 報告数 | 累積 | 報告数 | 累積 | 報告数 | 累積 | 報告数 | 累積 | 報告数 | 累積 | 報告数 | 累積 | 報告数 | 累積 | 報告数 | 累積 |
| 総 数 | - | - | - | - | - | - | 1 | 3 | - | - | - | - | - | - | - | - | 1 | 10 |
| 北海道 | - | - | - | - | - | - | - | - | - | - | - | - | - | - | - | - | - | - |
| 青森県 | - | - | - | - | - | - | - | - | - | - | - | - | - | - | - | - | - | - |
| 岩手県 | - | - | - | - | - | - | - | - | - | - | - | - | - | - | - | - | - | - |
| 宮城県 | - | - | - | - | - | - | - | - | - | - | - | - | - | - | - | - | - | - |
| 秋田県 | - | - | - | - | - | - | - | - | - | - | - | - | - | - | - | - | - | - |
| 山形県 | - | - | - | - | - | - | - | - | - | - | - | - | - | - | - | - | - | - |
| 福島県 | - | - | - | - | - | - | 1 | - | - | - | - | - | - | - | - | - | - | - |
| 茨城県 | - | - | - | - | - | - | - | - | - | - | - | - | - | - | - | - | - | - |
| 栃木県 | - | - | - | - | - | - | - | - | - | - | - | - | - | - | - | - | - | - |
| 群馬県 | - | - | - | - | - | - | - | - | - | - | - | - | - | - | - | - | - | - |
| 埼玉県 | - | - | - | - | - | - | - | - | - | - | - | - | - | - | - | - | - | - |
| 千葉県 | - | - | - | - | - | - | - | - | - | - | - | - | - | - | - | - | - | 2 |
| 東京都 | - | - | - | - | - | - | 1 | 1 | - | - | - | - | - | - | - | - | - | 4 |
| 神奈川県 | - | - | - | - | - | - | - | - | - | - | - | - | - | - | - | - | - | 1 |
| 新潟県 | - | - | - | - | - | - | - | - | - | - | - | - | - | - | - | - | - | - |
| 富山県 | - | - | - | - | - | - | - | - | - | - | - | - | - | - | - | - | - | - |
| 石川県 | - | - | - | - | - | - | - | - | - | - | - | - | - | - | - | - | - | - |
| 福井県 | - | - | - | - | - | - | - | - | - | - | - | - | - | - | - | - | - | - |
| 山梨県 | - | - | - | - | - | - | - | - | - | - | - | - | - | - | - | - | - | - |
| 長野県 | - | - | - | - | - | - | - | - | - | - | - | - | - | - | - | - | - | - |
| 岐阜県 | - | - | - | - | - | - | - | - | - | - | - | - | - | - | - | - | - | - |
| 静岡県 | - | - | - | - | - | - | - | - | - | - | - | - | - | - | - | - | - | - |
| 愛知県 | - | - | - | - | - | - | - | - | - | - | - | - | - | - | - | - | - | - |
| 三重県 | - | - | - | - | - | - | - | - | - | - | - | - | - | - | - | - | - | - |
| 滋賀県 | - | - | - | - | - | - | - | - | - | - | - | - | - | - | - | - | - | - |
| 京都府 | - | - | - | - | - | - | - | - | - | - | - | - | - | - | - | - | - | - |
| 大阪府 | - | - | - | - | - | - | - | - | - | - | - | - | - | - | - | - | - | - |
| 兵庫県 | - | - | - | - | - | - | - | - | - | - | - | - | - | - | - | - | - | - |
| 奈良県 | - | - | - | - | - | - | - | - | - | - | - | - | - | - | - | - | - | 1 |
| 和歌山県 | - | - | - | - | - | - | - | - | - | - | - | - | - | - | - | - | - | - |
| 鳥取県 | - | - | - | - | - | - | - | - | - | - | - | - | - | - | - | - | - | - |
| 島根県 | - | - | - | - | - | - | - | - | - | - | - | - | - | - | - | - | - | - |
| 岡山県 | - | - | - | - | - | - | - | - | - | - | - | - | - | - | - | - | - | - |
| 広島県 | - | - | - | - | - | - | - | - | - | - | - | - | - | - | - | - | - | - |
| 山口県 | - | - | - | - | - | - | - | - | - | - | - | - | - | - | - | - | - | - |
| 徳島県 | - | - | - | - | - | - | - | - | - | - | - | - | - | - | - | - | - | - |
| 香川県 | - | - | - | - | - | - | - | - | - | - | - | - | - | - | - | - | - | - |
| 愛媛県 | - | - | - | - | - | - | - | - | - | - | - | - | - | - | - | - | - | - |
| 高知県 | - | - | - | - | - | - | - | - | - | - | - | - | - | - | - | - | - | - |
| 福岡県 | - | - | - | - | - | - | - | - | - | - | - | - | - | - | - | - | 1 | 1 |
| 佐賀県 | - | - | - | - | - | - | - | - | - | - | - | - | - | - | - | - | - | - |
| 長崎県 | - | - | - | - | - | - | - | - | - | - | - | - | - | - | - | - | - | - |
| 熊本県 | - | - | - | - | - | - | - | - | - | - | - | - | - | - | - | - | - | - |
| 大分県 | - | - | - | - | - | - | - | - | - | - | - | - | - | - | - | - | - | - |
| 宮崎県 | - | - | - | - | - | - | - | - | - | - | - | - | - | - | - | - | - | 1 |
| 鹿児島県 | - | - | - | - | - | - | - | - | - | - | - | - | - | - | - | - | - | - |
| 沖縄県 | - | - | - | - | - | - | 1 | - | - | - | - | - | - | - | - | - | - | - |

報告数・累積報告数, 疾病・都道府県別

2015年21週

| | 野 兎 病 | | ライム病 | | リッサウイルス感染症 | | リフトバレー熱 | | 類 鼻 疽 | | レジオネラ症 | | レプトスピラ症 | | ロッキー山 紅 斑 熱 | | アメーバ赤痢 | |
|------|-------|----|------|----|------------|----|---------|----|-------|----|--------|-----|---------|----|----------------|----|--------|-----|
| | 報告数 | 累積 | 報告数 | 累積 | 報告数 | 累積 | 報告数 | 累積 | 報告数 | 累積 | 報告数 | 累積 | 報告数 | 累積 | 報告数 | 累積 | 報告数 | 累積 |
| 総 数 | - | - | 1 | 2 | - | - | - | - | - | - | 15 | 404 | - | 5 | - | - | 11 | 393 |
| 北海道 | - | - | - | - | - | - | - | - | - | - | 1 | 12 | - | - | - | - | - | 13 |
| 青森県 | - | - | - | - | - | - | - | - | - | - | - | - | - | - | - | - | - | 5 |
| 岩手県 | - | - | - | - | - | - | - | - | - | - | 2 | 4 | - | - | - | - | - | 2 |
| 宮城県 | - | - | - | - | - | - | - | - | - | - | - | 4 | - | - | - | - | 1 | 9 |
| 秋田県 | - | - | - | - | - | - | - | - | - | - | - | 3 | - | - | - | - | - | 3 |
| 山形県 | - | - | - | - | - | - | - | - | - | - | - | 3 | - | - | - | - | - | 6 |
| 福島県 | - | - | - | - | - | - | - | - | - | - | - | 4 | - | - | - | - | - | 10 |
| 茨城県 | - | - | - | - | - | - | - | - | - | - | - | 14 | - | - | - | - | - | 8 |
| 栃木県 | - | - | - | - | - | - | - | - | - | - | - | 7 | - | - | - | - | - | 3 |
| 群馬県 | - | - | - | - | - | - | - | - | - | - | - | 8 | - | - | - | - | - | 4 |
| 埼玉県 | - | - | - | - | - | - | - | - | - | - | - | 19 | - | - | - | - | - | 15 |
| 千葉県 | - | - | - | - | - | - | - | - | - | - | 1 | 17 | - | - | - | - | - | 19 |
| 東京都 | - | - | - | - | - | - | - | - | - | - | 1 | 33 | - | 5 | - | - | - | 68 |
| 神奈川県 | - | - | - | - | - | - | - | - | - | - | - | 42 | - | - | - | - | 2 | 43 |
| 新潟県 | - | - | 1 | 1 | - | - | - | - | - | - | 1 | 15 | - | - | - | - | - | 1 |
| 富山県 | - | - | - | - | - | - | - | - | - | - | 1 | 17 | - | - | - | - | - | 5 |
| 石川県 | - | - | - | - | - | - | - | - | - | - | - | 4 | - | - | - | - | - | 2 |
| 福井県 | - | - | - | - | - | - | - | - | - | - | - | 3 | - | - | - | - | - | 1 |
| 山梨県 | - | - | - | - | - | - | - | - | - | - | - | 5 | - | - | - | - | - | 2 |
| 長野県 | - | - | - | - | - | - | - | - | - | - | - | 8 | - | - | - | - | 1 | 8 |
| 岐阜県 | - | - | - | - | - | - | - | - | - | - | 1 | 8 | - | - | - | - | - | 5 |
| 静岡県 | - | - | - | - | - | - | - | - | - | - | 1 | 8 | - | - | - | - | - | 6 |
| 愛知県 | - | - | - | - | - | - | - | - | - | - | - | 25 | - | - | - | - | - | 19 |
| 三重県 | - | - | - | - | - | - | - | - | - | - | - | 8 | - | - | - | - | 1 | 5 |
| 滋賀県 | - | - | - | - | - | - | - | - | - | - | - | 8 | - | - | - | - | - | 4 |
| 京都府 | - | - | - | - | - | - | - | - | - | - | - | 12 | - | - | - | - | - | 9 |
| 大阪府 | - | - | - | - | - | - | - | - | - | - | 2 | 24 | - | - | - | - | 2 | 41 |
| 兵庫県 | - | - | - | - | - | - | - | - | - | - | 2 | 17 | - | - | - | - | - | 14 |
| 奈良県 | - | - | - | - | - | - | - | - | - | - | - | 1 | - | - | - | - | - | 8 |
| 和歌山県 | - | - | - | - | - | - | - | - | - | - | - | 1 | - | - | - | - | - | - |
| 鳥取県 | - | - | - | - | - | - | - | - | - | - | - | 2 | - | - | - | - | - | - |
| 島根県 | - | - | - | - | - | - | - | - | - | - | - | 2 | - | - | - | - | - | 1 |
| 岡山県 | - | - | - | - | - | - | - | - | - | - | - | 8 | - | - | - | - | - | 8 |
| 広島県 | - | - | - | - | - | - | - | - | - | - | - | 4 | - | - | - | - | 1 | 4 |
| 山口県 | - | - | - | - | - | - | - | - | - | - | - | 1 | - | - | - | - | - | 3 |
| 徳島県 | - | - | - | - | - | - | - | - | - | - | - | 1 | - | - | - | - | - | 1 |
| 香川県 | - | - | - | - | - | - | - | - | - | - | - | 7 | - | - | - | - | - | 1 |
| 愛媛県 | - | - | - | - | - | - | - | - | - | - | - | 6 | - | - | - | - | - | 1 |
| 高知県 | - | - | - | - | - | - | - | - | - | - | - | - | - | - | - | - | - | 1 |
| 福岡県 | - | - | - | 1 | - | - | - | - | - | - | 1 | 19 | - | - | - | - | 1 | 19 |
| 佐賀県 | - | - | - | - | - | - | - | - | - | - | - | - | - | - | - | - | - | 1 |
| 長崎県 | - | - | - | - | - | - | - | - | - | - | - | 6 | - | - | - | - | - | 3 |
| 熊本県 | - | - | - | - | - | - | - | - | - | - | - | 4 | - | - | - | - | 1 | 6 |
| 大分県 | - | - | - | - | - | - | - | - | - | - | - | 5 | - | - | - | - | - | 1 |
| 宮崎県 | - | - | - | - | - | - | - | - | - | - | 1 | 1 | - | - | - | - | 1 | 1 |
| 鹿児島県 | - | - | - | - | - | - | - | - | - | - | - | 2 | - | - | - | - | - | 1 |
| 沖縄県 | - | - | - | - | - | - | - | - | - | - | - | 2 | - | - | - | - | - | 3 |

*E型肝炎及びA型肝炎を除く。 **2014年9月19日より届出対象疾患となりました。
 ***ウエストナイル脳炎、西部ウマ脳炎、ダニ媒介脳炎、東部ウマ脳炎、日本脳炎、ペネズエラウマ脳炎及びリフトバレー熱を除く。
 ****2013年4月1日より届出対象疾患となりました。

報告数・累積報告数, 疾病・都道府県別

2015年21週

| | ウイルス性肝炎* | | カルバペナム耐性腸内細菌科細菌感染症** | | 急性脳炎*** | | クリプトスポリジウム症 | | クロイツフェルト・ヤコブ病 | | 劇症型溶血性レンサ球菌感染症 | | 後天性免疫不全症候群 | | ジアルジア症 | | 侵襲性インフルエンザ菌感染症**** | |
|------|----------|----|----------------------|-----|---------|-----|-------------|----|---------------|----|----------------|-----|------------|-----|--------|----|--------------------|-----|
| | 報告数 | 累積 | 報告数 | 累積 | 報告数 | 累積 | 報告数 | 累積 | 報告数 | 累積 | 報告数 | 累積 | 報告数 | 累積 | 報告数 | 累積 | 報告数 | 累積 |
| 総 数 | 1 | 81 | 18 | 485 | 3 | 216 | - | 6 | 3 | 65 | 5 | 200 | 17 | 522 | 1 | 32 | 3 | 101 |
| 北海道 | - | - | - | 18 | 1 | 6 | - | 1 | 1 | 5 | - | 4 | 1 | 11 | - | - | - | 3 |
| 青森県 | - | - | - | 6 | - | - | - | - | 1 | 1 | - | - | - | 2 | - | - | - | 1 |
| 岩手県 | - | - | - | - | - | 1 | - | - | - | - | - | 1 | - | 2 | - | - | - | 1 |
| 宮城県 | - | 2 | - | 4 | - | - | - | - | - | - | - | - | - | 5 | - | 1 | - | 4 |
| 秋田県 | - | 1 | 1 | 3 | - | 3 | - | - | - | 1 | - | 1 | - | - | - | - | - | 1 |
| 山形県 | - | - | - | 1 | - | 1 | - | - | - | - | - | 2 | - | - | - | - | - | - |
| 福島県 | - | - | - | 8 | - | 3 | - | - | - | - | - | 2 | - | 5 | - | - | - | 2 |
| 茨城県 | - | - | - | 1 | - | 12 | - | - | 1 | 1 | - | 2 | 1 | 6 | - | - | - | 3 |
| 栃木県 | - | - | - | 1 | 1 | 7 | - | - | - | - | - | 2 | - | 5 | - | - | - | - |
| 群馬県 | - | - | 1 | 10 | - | 1 | - | - | - | - | - | 5 | 1 | 3 | - | - | - | - |
| 埼玉県 | - | 2 | - | 10 | - | 14 | - | - | - | 2 | - | 4 | - | 11 | - | 1 | - | 7 |
| 千葉県 | - | 6 | 2 | 13 | 1 | 21 | - | - | - | 4 | 1 | 12 | - | 19 | - | 3 | - | 5 |
| 東京都 | - | 18 | 3 | 61 | - | 22 | - | 2 | - | 9 | - | 32 | 5 | 157 | - | 7 | 1 | 10 |
| 神奈川県 | - | 4 | 1 | 24 | - | 15 | - | 1 | - | 4 | 1 | 15 | 1 | 44 | - | 1 | - | 3 |
| 新潟県 | - | 1 | - | 3 | - | - | - | - | - | - | - | 3 | - | 2 | - | - | - | 2 |
| 富山県 | - | 1 | - | 6 | - | 1 | - | - | - | - | - | 7 | - | 2 | - | - | - | 2 |
| 石川県 | - | - | - | 6 | - | 1 | - | - | - | - | - | 4 | - | 2 | - | - | - | - |
| 福井県 | - | - | 1 | 3 | - | - | - | - | - | 2 | - | 2 | - | 4 | - | - | - | - |
| 山梨県 | - | 1 | - | - | - | - | - | - | - | 1 | - | 1 | - | 1 | - | - | - | 1 |
| 長野県 | - | 4 | - | 17 | - | 5 | - | - | - | 1 | - | 4 | - | 2 | - | - | - | 3 |
| 岐阜県 | - | 1 | - | 7 | - | - | - | - | - | - | - | - | 1 | 6 | - | - | - | 4 |
| 静岡県 | - | 2 | - | 8 | - | 7 | - | - | - | 4 | - | 8 | 1 | 16 | - | 1 | 1 | 4 |
| 愛知県 | - | 4 | - | 24 | - | 15 | - | - | - | 4 | - | 3 | - | 40 | - | 3 | - | 7 |
| 三重県 | - | 1 | - | 16 | - | 2 | - | - | - | 2 | 1 | 2 | - | 2 | - | - | - | - |
| 滋賀県 | - | - | - | 5 | - | 3 | - | - | - | 2 | - | 5 | 1 | 6 | - | - | - | - |
| 京都府 | - | 1 | - | 12 | - | 1 | - | - | - | 1 | - | 2 | - | 2 | - | - | - | 1 |
| 大阪府 | - | 6 | 4 | 71 | - | 17 | - | - | - | 1 | - | 20 | 2 | 75 | 1 | 5 | 1 | 13 |
| 兵庫県 | - | 6 | 1 | 20 | - | 9 | - | - | - | - | 2 | 14 | - | 11 | - | 1 | - | 7 |
| 奈良県 | - | 1 | - | 6 | - | 1 | - | - | - | 2 | - | 1 | - | 5 | - | - | - | 1 |
| 和歌山県 | - | 1 | - | - | - | - | - | - | - | 1 | - | - | - | 3 | - | 2 | - | 1 |
| 鳥取県 | - | - | - | 1 | - | - | - | - | - | - | - | 2 | - | 2 | - | - | - | - |
| 島根県 | - | - | - | 4 | - | - | - | - | - | 1 | - | 5 | - | - | - | - | - | - |
| 岡山県 | - | 3 | 1 | 16 | - | 6 | - | 1 | - | - | - | - | - | 9 | - | - | - | 1 |
| 広島県 | - | 3 | 1 | 16 | - | 2 | - | - | - | 3 | - | 6 | - | 6 | - | 1 | - | 1 |
| 山口県 | - | 1 | - | 11 | - | 4 | - | - | - | - | - | 1 | - | 2 | - | 1 | - | 1 |
| 徳島県 | - | - | - | - | - | 1 | - | 1 | - | - | - | - | - | 3 | - | - | - | - |
| 香川県 | - | - | - | 2 | - | 1 | - | - | - | - | - | 1 | - | 7 | - | - | - | - |
| 愛媛県 | - | 2 | - | - | - | 1 | - | - | - | 1 | - | 6 | 2 | 3 | - | - | - | 1 |
| 高知県 | - | - | - | 7 | - | 1 | - | - | - | - | - | - | - | 3 | - | - | - | 1 |
| 福岡県 | 1 | 1 | 2 | 33 | - | 12 | - | - | - | 3 | - | 7 | - | 22 | - | 3 | - | 3 |
| 佐賀県 | - | 2 | - | 4 | - | 1 | - | - | - | 2 | - | 4 | - | 1 | - | - | - | - |
| 長崎県 | - | - | - | 7 | - | 2 | - | - | - | 2 | - | 2 | - | 2 | - | - | - | 1 |
| 熊本県 | - | - | - | 6 | - | - | - | - | - | 1 | - | 2 | - | 2 | - | - | - | 1 |
| 大分県 | - | - | - | - | - | 3 | - | - | - | - | - | 2 | - | - | - | - | - | - |
| 宮崎県 | - | 3 | - | - | - | 2 | - | - | - | 2 | - | 3 | - | 3 | - | - | - | 1 |
| 鹿児島県 | - | 2 | - | 5 | - | 7 | - | - | - | 1 | - | 1 | - | 1 | - | 1 | - | - |
| 沖縄県 | - | 1 | - | 9 | - | 5 | - | - | - | 1 | - | - | 1 | 7 | - | 1 | - | 4 |

*2013年4月1日より届出対象疾患となりました。
 **2014年9月19日より届出対象疾患となりました。

報告数・累積報告数, 疾病・都道府県別

2015年21週

| | 侵襲性髄膜炎菌感染症* | | 侵襲性肺炎球菌感染症* | | 水痘** (入院例に限る) | | 先天性風しん症候群 | | 梅毒 | | 播種性 クリプトコックス症** | | 破傷風 | | バンコマイシン耐性 黄色ブドウ球菌感染症 | | バンコマイシン耐性 腸球菌感染症 | |
|------|-------------|----|-------------|------|------------------|-----|-----------|----|-----|-----|--------------------|----|-----|----|-------------------------|----|---------------------|----|
| | 報告数 | 累積 | 報告数 | 累積 | 報告数 | 累積 | 報告数 | 累積 | 報告数 | 累積 | 報告数 | 累積 | 報告数 | 累積 | 報告数 | 累積 | 報告数 | 累積 |
| 総数 | 1 | 15 | 38 | 1157 | 3 | 107 | - | - | 37 | 801 | 1 | 47 | 2 | 31 | - | - | 1 | 22 |
| 北海道 | - | - | 3 | 46 | - | 5 | - | - | - | 14 | - | 2 | - | - | - | - | - | - |
| 青森県 | - | - | - | 7 | - | 2 | - | - | - | 1 | - | - | - | - | - | - | - | - |
| 岩手県 | - | - | - | 5 | - | 1 | - | - | - | - | - | - | 1 | - | - | - | - | - |
| 宮城県 | - | - | 1 | 27 | - | 3 | - | - | - | 6 | - | - | - | - | - | - | - | - |
| 秋田県 | - | - | - | 2 | 1 | 3 | - | - | - | 1 | - | - | - | - | - | - | - | - |
| 山形県 | - | - | - | 16 | - | - | - | - | - | 2 | - | - | - | - | - | - | - | - |
| 福島県 | - | - | 1 | 16 | - | - | - | - | - | 10 | - | - | 1 | - | - | - | 1 | 2 |
| 茨城県 | - | - | 3 | 12 | - | 3 | - | - | 1 | 15 | - | - | 1 | - | - | - | - | - |
| 栃木県 | - | - | 1 | 15 | - | - | - | - | - | 7 | - | 3 | 1 | 1 | - | - | - | - |
| 群馬県 | - | - | - | 20 | - | 2 | - | - | - | 9 | - | - | 3 | - | - | - | - | - |
| 埼玉県 | - | - | - | 41 | 1 | 4 | - | - | 1 | 27 | - | 4 | - | - | - | - | - | 1 |
| 千葉県 | - | 1 | 1 | 53 | - | 2 | - | - | 2 | 22 | - | 2 | - | - | - | - | - | 2 |
| 東京都 | 1 | 5 | 6 | 155 | - | 15 | - | - | 18 | 340 | - | 2 | - | 1 | - | - | - | - |
| 神奈川県 | - | 2 | 5 | 108 | - | 11 | - | - | 4 | 52 | 1 | 5 | - | 1 | - | - | - | 5 |
| 新潟県 | - | - | 2 | 27 | - | 1 | - | - | 2 | 8 | - | - | 2 | - | - | - | - | - |
| 富山県 | - | - | - | 15 | - | - | - | - | - | 7 | - | - | 1 | - | - | - | - | - |
| 石川県 | - | - | - | 7 | - | 3 | - | - | - | 5 | - | - | - | - | - | - | - | - |
| 福井県 | - | - | 1 | 9 | - | - | - | - | - | 4 | - | - | - | - | - | - | - | - |
| 山梨県 | - | - | - | 6 | - | - | - | - | - | 3 | - | - | - | - | - | - | - | - |
| 長野県 | - | - | - | 17 | - | 2 | - | - | - | 3 | - | 3 | - | - | - | - | - | - |
| 岐阜県 | - | 3 | 1 | 25 | - | 2 | - | - | - | 3 | - | 1 | - | - | - | - | - | - |
| 静岡県 | - | - | - | 25 | - | 5 | - | - | 1 | 15 | - | - | 2 | - | - | - | - | - |
| 愛知県 | - | - | 3 | 87 | - | 7 | - | - | 3 | 27 | - | 5 | - | 2 | - | - | - | - |
| 三重県 | - | - | - | 18 | - | - | - | - | - | 5 | - | 1 | 1 | 1 | - | - | - | - |
| 滋賀県 | - | 2 | 1 | 17 | - | - | - | - | - | 1 | - | - | 1 | - | - | - | - | - |
| 京都府 | - | 1 | - | 25 | - | - | - | - | - | 11 | - | 1 | - | - | - | - | - | 1 |
| 大阪府 | - | - | 6 | 92 | - | 10 | - | - | 3 | 91 | - | 3 | - | 1 | - | - | - | 2 |
| 兵庫県 | - | - | - | 54 | - | 1 | - | - | 1 | 14 | - | - | - | - | - | - | - | - |
| 奈良県 | - | - | - | 8 | - | 2 | - | - | - | 5 | - | - | - | - | - | - | - | - |
| 和歌山県 | - | - | - | 4 | - | - | - | - | - | 6 | - | 2 | - | - | - | - | - | - |
| 鳥取県 | - | - | - | 3 | - | - | - | - | - | 3 | - | 2 | - | - | - | - | - | - |
| 島根県 | - | - | - | 4 | - | 1 | - | - | - | 2 | - | - | - | - | - | - | - | - |
| 岡山県 | - | - | - | 18 | - | - | - | - | - | 6 | - | 1 | - | - | - | - | - | - |
| 広島県 | - | - | 1 | 6 | - | 2 | - | - | - | 7 | - | - | 1 | - | - | - | - | - |
| 山口県 | - | - | - | 6 | 1 | 3 | - | - | - | 3 | - | - | - | - | - | - | - | - |
| 徳島県 | - | - | - | 3 | - | - | - | - | - | - | - | - | - | - | - | - | - | - |
| 香川県 | - | - | 1 | 12 | - | 3 | - | - | - | 7 | - | - | 1 | - | - | - | - | - |
| 愛媛県 | - | - | - | 6 | - | - | - | - | - | 2 | - | - | 1 | - | - | - | - | - |
| 高知県 | - | - | - | 6 | - | 1 | - | - | - | 1 | - | - | 2 | - | - | - | - | - |
| 福岡県 | - | - | 1 | 59 | - | 9 | - | - | - | 30 | - | 4 | - | 1 | - | - | - | 4 |
| 佐賀県 | - | - | - | 9 | - | - | - | - | - | 3 | - | - | 1 | - | - | - | - | - |
| 長崎県 | - | - | - | 8 | - | 1 | - | - | - | 6 | - | 3 | - | 1 | - | - | - | - |
| 熊本県 | - | - | - | 13 | - | - | - | - | - | 1 | - | - | - | - | - | - | - | - |
| 大分県 | - | - | - | 1 | - | 2 | - | - | 1 | 4 | - | - | - | - | - | - | - | - |
| 宮崎県 | - | - | - | 2 | - | 1 | - | - | - | 2 | - | 2 | - | 3 | - | - | - | - |
| 鹿児島県 | - | - | - | 16 | - | - | - | - | - | 3 | - | - | 1 | - | - | - | - | 1 |
| 沖縄県 | - | 1 | - | 26 | - | - | - | - | - | 7 | - | 1 | - | - | - | - | - | 4 |

*2014年9月19日より届出対象疾患となりました。

報告数・累積報告数，疾病・都道府県別 2015年21週

| | 風しん | | 麻疹 | | 薬剤耐性アシネト バクター感染症* | |
|------|-----|----|-----|----|----------------------|----|
| | 報告数 | 累積 | 報告数 | 累積 | 報告数 | 累積 |
| 総 数 | 6 | 80 | 1 | 20 | 4 | 12 |
| 北海道 | - | 1 | - | - | - | - |
| 青森県 | - | - | - | - | - | - |
| 岩手県 | - | - | - | - | - | - |
| 宮城県 | 1 | 2 | - | - | - | - |
| 秋田県 | - | - | - | - | - | - |
| 山形県 | - | - | - | - | - | - |
| 福島県 | - | - | - | - | - | 1 |
| 茨城県 | 1 | 2 | - | - | - | 2 |
| 栃木県 | - | 1 | - | - | - | - |
| 群馬県 | - | - | - | - | - | - |
| 埼玉県 | - | 3 | - | 3 | - | 1 |
| 千葉県 | - | 3 | - | - | - | - |
| 東京都 | 1 | 16 | - | 6 | 1 | 3 |
| 神奈川県 | - | 2 | 1 | 6 | - | 2 |
| 新潟県 | - | - | - | - | - | - |
| 富山県 | - | - | - | - | - | - |
| 石川県 | - | - | - | - | - | - |
| 福井県 | - | - | - | - | - | - |
| 山梨県 | - | - | - | 1 | - | - |
| 長野県 | - | - | - | - | - | - |
| 岐阜県 | 1 | 1 | - | - | - | - |
| 静岡県 | - | 20 | - | - | - | - |
| 愛知県 | 2 | 11 | - | - | - | - |
| 三重県 | - | 2 | - | - | - | - |
| 滋賀県 | - | 1 | - | - | - | - |
| 京都府 | - | - | - | - | - | - |
| 大阪府 | - | 4 | - | - | - | - |
| 兵庫県 | - | 1 | - | 3 | - | - |
| 奈良県 | - | - | - | - | - | - |
| 和歌山県 | - | - | - | - | - | - |
| 鳥取県 | - | - | - | - | - | - |
| 島根県 | - | - | - | - | - | - |
| 岡山県 | - | - | - | - | - | - |
| 広島県 | - | 4 | - | - | - | - |
| 山口県 | - | - | - | - | 3 | 3 |
| 徳島県 | - | - | - | - | - | - |
| 香川県 | - | - | - | - | - | - |
| 愛媛県 | - | 1 | - | - | - | - |
| 高知県 | - | - | - | - | - | - |
| 福岡県 | - | 5 | - | 1 | - | - |
| 佐賀県 | - | - | - | - | - | - |
| 長崎県 | - | - | - | - | - | - |
| 熊本県 | - | - | - | - | - | - |
| 大分県 | - | - | - | - | - | - |
| 宮崎県 | - | - | - | - | - | - |
| 鹿児島県 | - | - | - | - | - | - |
| 沖縄県 | - | - | - | - | - | - |

*鳥インフルエンザ及び新型インフルエンザ等感染症を除く。

報告数・定点当り報告数, 疾病・都道府県別

2015年21週

| | インフルエンザ* | | RSウイルス感染症 | | 咽頭結膜熱 | | A群溶血性レンサ球菌咽頭炎 | | 感染性胃腸炎 | | 水痘 | | 手足口病 | | 伝染性紅斑 | | 突発性発しん | | |
|------|----------|------|-----------|------|-------|-------|---------------|-------|--------|------|------|------|------|------|-------|------|--------|-----|------|
| | 報告数 | 定点当り | 報告数 | 報告数 | 定点当り | 報告数 | 定点当り | 報告数 | 定点当り | 報告数 | 定点当り | 報告数 | 定点当り | 報告数 | 定点当り | 報告数 | 定点当り | 報告数 | 定点当り |
| 総数 | 2498 | 0.51 | 321 | 2006 | 0.64 | 10717 | 3.40 | 22070 | 7.00 | 1271 | 0.40 | 5255 | 1.67 | 2341 | 0.74 | 2094 | 0.66 | | |
| 北海道 | 177 | 0.78 | 22 | 121 | 0.85 | 653 | 4.57 | 866 | 6.06 | 56 | 0.39 | 49 | 0.34 | 112 | 0.78 | 57 | 0.40 | | |
| 青森県 | 34 | 0.52 | 6 | 21 | 0.50 | 68 | 1.62 | 181 | 4.31 | 13 | 0.31 | 29 | 0.69 | 30 | 0.71 | 20 | 0.48 | | |
| 岩手県 | 102 | 1.57 | 2 | 11 | 0.28 | 180 | 4.50 | 285 | 7.13 | 12 | 0.30 | 15 | 0.38 | 7 | 0.18 | 20 | 0.50 | | |
| 宮城県 | 58 | 0.61 | 4 | 67 | 1.14 | 212 | 3.59 | 588 | 9.97 | 32 | 0.54 | 43 | 0.73 | 42 | 0.71 | 46 | 0.78 | | |
| 秋田県 | 70 | 1.32 | - | 16 | 0.47 | 81 | 2.38 | 117 | 3.44 | 10 | 0.29 | 4 | 0.12 | 5 | 0.15 | 5 | 0.15 | | |
| 山形県 | 115 | 2.40 | 2 | 29 | 0.97 | 155 | 5.17 | 455 | 15.17 | 14 | 0.47 | 49 | 1.63 | 22 | 0.73 | 29 | 0.97 | | |
| 福島県 | 63 | 0.82 | 6 | 30 | 0.65 | 149 | 3.24 | 326 | 7.09 | 10 | 0.22 | 53 | 1.15 | 90 | 1.96 | 36 | 0.78 | | |
| 茨城県 | 10 | 0.08 | 2 | 40 | 0.53 | 243 | 3.24 | 441 | 5.88 | 33 | 0.44 | 24 | 0.32 | 53 | 0.71 | 32 | 0.43 | | |
| 栃木県 | 32 | 0.42 | 3 | 13 | 0.27 | 149 | 3.10 | 127 | 2.65 | 14 | 0.29 | 54 | 1.13 | 42 | 0.88 | 31 | 0.65 | | |
| 群馬県 | 31 | 0.32 | - | 29 | 0.48 | 221 | 3.68 | 397 | 6.62 | 15 | 0.25 | 104 | 1.73 | 58 | 0.97 | 37 | 0.62 | | |
| 埼玉県 | 37 | 0.15 | 4 | 140 | 0.88 | 675 | 4.22 | 1313 | 8.21 | 99 | 0.62 | 187 | 1.17 | 255 | 1.59 | 127 | 0.79 | | |
| 千葉県 | 68 | 0.33 | 7 | 97 | 0.72 | 451 | 3.37 | 730 | 5.45 | 67 | 0.50 | 45 | 0.34 | 133 | 0.99 | 87 | 0.65 | | |
| 東京都 | 52 | 0.13 | 18 | 183 | 0.70 | 1070 | 4.12 | 1882 | 7.24 | 127 | 0.49 | 148 | 0.57 | 290 | 1.12 | 209 | 0.80 | | |
| 神奈川県 | 29 | 0.09 | 3 | 97 | 0.47 | 633 | 3.06 | 1108 | 5.35 | 89 | 0.43 | 180 | 0.87 | 182 | 0.88 | 159 | 0.77 | | |
| 新潟県 | 40 | 0.43 | 9 | 99 | 1.68 | 240 | 4.07 | 495 | 8.39 | 18 | 0.31 | 34 | 0.58 | 27 | 0.46 | 48 | 0.81 | | |
| 富山県 | 26 | 0.54 | 1 | 22 | 0.76 | 64 | 2.21 | 258 | 8.90 | 31 | 1.07 | 31 | 1.07 | 7 | 0.24 | 12 | 0.41 | | |
| 石川県 | 61 | 1.27 | 2 | 16 | 0.55 | 103 | 3.55 | 288 | 9.93 | 10 | 0.34 | 12 | 0.41 | 24 | 0.83 | 11 | 0.38 | | |
| 福井県 | 46 | 1.44 | 3 | 16 | 0.73 | 59 | 2.68 | 294 | 13.36 | 1 | 0.05 | 39 | 1.77 | 1 | 0.05 | 14 | 0.64 | | |
| 山梨県 | 7 | 0.18 | - | 4 | 0.17 | 63 | 2.63 | 127 | 5.29 | 13 | 0.54 | 18 | 0.75 | 14 | 0.58 | 10 | 0.42 | | |
| 長野県 | 99 | 1.14 | 4 | 12 | 0.22 | 212 | 3.93 | 387 | 7.17 | 17 | 0.31 | 15 | 0.28 | 49 | 0.91 | 25 | 0.46 | | |
| 岐阜県 | 23 | 0.26 | 3 | 23 | 0.43 | 104 | 1.96 | 257 | 4.85 | 5 | 0.09 | 20 | 0.38 | 38 | 0.72 | 19 | 0.36 | | |
| 静岡県 | 55 | 0.40 | 4 | 63 | 0.71 | 360 | 4.04 | 430 | 4.83 | 24 | 0.27 | 81 | 0.91 | 80 | 0.90 | 48 | 0.54 | | |
| 愛知県 | 69 | 0.35 | 2 | 94 | 0.52 | 494 | 2.73 | 1164 | 6.43 | 45 | 0.25 | 94 | 0.52 | 63 | 0.35 | 108 | 0.60 | | |
| 三重県 | 35 | 0.49 | - | 39 | 0.87 | 117 | 2.60 | 276 | 6.13 | 17 | 0.38 | 74 | 1.64 | 13 | 0.29 | 29 | 0.64 | | |
| 滋賀県 | 5 | 0.09 | 2 | 22 | 0.69 | 91 | 2.84 | 193 | 6.03 | 21 | 0.66 | 69 | 2.16 | 65 | 2.03 | 10 | 0.31 | | |
| 京都府 | 32 | 0.26 | 3 | 38 | 0.52 | 131 | 1.79 | 393 | 5.38 | 16 | 0.22 | 138 | 1.89 | 26 | 0.36 | 41 | 0.56 | | |
| 大阪府 | 68 | 0.22 | 15 | 93 | 0.47 | 662 | 3.31 | 1362 | 6.81 | 94 | 0.47 | 592 | 2.96 | 120 | 0.60 | 138 | 0.69 | | |
| 兵庫県 | 99 | 0.50 | 7 | 84 | 0.65 | 366 | 2.84 | 977 | 7.57 | 56 | 0.43 | 392 | 3.04 | 79 | 0.61 | 81 | 0.63 | | |
| 奈良県 | 13 | 0.24 | 1 | 19 | 0.56 | 102 | 3.00 | 154 | 4.53 | 9 | 0.26 | 86 | 2.53 | 8 | 0.24 | 15 | 0.44 | | |
| 和歌山県 | 35 | 0.70 | 3 | 6 | 0.19 | 43 | 1.39 | 133 | 4.29 | 8 | 0.26 | 72 | 2.32 | 3 | 0.10 | 16 | 0.52 | | |
| 鳥取県 | 24 | 0.83 | - | 11 | 0.58 | 145 | 7.63 | 115 | 6.05 | - | - | 110 | 5.79 | 5 | 0.26 | 14 | 0.74 | | |
| 島根県 | 13 | 0.34 | 3 | 26 | 1.13 | 99 | 4.30 | 156 | 6.78 | 7 | 0.30 | 62 | 2.70 | - | - | 19 | 0.83 | | |
| 岡山県 | 68 | 0.81 | 5 | 22 | 0.41 | 73 | 1.35 | 379 | 7.02 | 7 | 0.13 | 74 | 1.37 | 10 | 0.19 | 16 | 0.30 | | |
| 広島県 | 39 | 0.34 | 7 | 72 | 1.00 | 313 | 4.35 | 487 | 6.76 | 21 | 0.29 | 66 | 0.92 | 5 | 0.07 | 48 | 0.67 | | |
| 山口県 | 14 | 0.21 | 13 | 21 | 0.45 | 214 | 4.55 | 367 | 7.81 | 13 | 0.28 | 99 | 2.11 | 12 | 0.26 | 27 | 0.57 | | |
| 徳島県 | 21 | 0.55 | - | 13 | 0.57 | 43 | 1.87 | 91 | 3.96 | 11 | 0.48 | 187 | 8.13 | 2 | 0.09 | 16 | 0.70 | | |
| 香川県 | 37 | 0.79 | 2 | 12 | 0.43 | 64 | 2.29 | 207 | 7.39 | 7 | 0.25 | 157 | 5.61 | 6 | 0.21 | 15 | 0.54 | | |
| 愛媛県 | 39 | 0.64 | 3 | 5 | 0.14 | 180 | 4.86 | 316 | 8.54 | 6 | 0.16 | 41 | 1.11 | 4 | 0.11 | 40 | 1.08 | | |
| 高知県 | 12 | 0.25 | 6 | - | - | 60 | 2.00 | 135 | 4.50 | 9 | 0.30 | 72 | 2.40 | 5 | 0.17 | 18 | 0.60 | | |
| 福岡県 | 120 | 0.61 | 26 | 92 | 0.77 | 520 | 4.33 | 1070 | 8.92 | 77 | 0.64 | 567 | 4.73 | 173 | 1.44 | 116 | 0.97 | | |
| 佐賀県 | 28 | 0.72 | 3 | 13 | 0.57 | 60 | 2.61 | 120 | 5.22 | 9 | 0.39 | 97 | 4.22 | 19 | 0.83 | 34 | 1.48 | | |
| 長崎県 | 31 | 0.44 | 7 | 15 | 0.34 | 181 | 4.11 | 316 | 7.18 | 12 | 0.27 | 185 | 4.20 | 41 | 0.93 | 37 | 0.84 | | |
| 熊本県 | 31 | 0.39 | 3 | 22 | 0.44 | 59 | 1.18 | 626 | 12.52 | 18 | 0.36 | 260 | 5.20 | 16 | 0.32 | 53 | 1.06 | | |
| 大分県 | 36 | 0.62 | 11 | 13 | 0.36 | 103 | 2.86 | 535 | 14.86 | 36 | 1.00 | 168 | 4.67 | 49 | 1.36 | 52 | 1.44 | | |
| 宮崎県 | 46 | 0.78 | 8 | 49 | 1.36 | 124 | 3.44 | 493 | 13.69 | 29 | 0.81 | 66 | 1.83 | 5 | 0.14 | 39 | 1.08 | | |
| 鹿児島県 | 141 | 1.52 | 28 | 51 | 0.93 | 294 | 5.35 | 589 | 10.71 | 20 | 0.36 | 155 | 2.82 | 50 | 0.91 | 19 | 0.35 | | |
| 沖縄県 | 207 | 3.57 | 58 | 25 | 0.74 | 34 | 1.00 | 64 | 1.88 | 13 | 0.38 | 138 | 4.06 | 1 | 0.03 | 11 | 0.32 | | |

*髄膜炎菌、肺炎球菌、インフルエンザ菌を原因として同定された場合を除く。
 **オウム病を除く。

報告数・定点当り報告数、疾病・都道府県別

2015年21週

| | 百日咳 | | ヘルパンギーナ | | 流行性耳下腺炎 | | 急性出血性結膜炎 | | 流行性角結膜炎 | | 細菌性髄膜炎* | | 無菌性髄膜炎 | | マイコプラズマ肺炎 | | クラミジア肺炎** | |
|------|-----|------|---------|------|---------|------|----------|------|---------|------|---------|------|--------|------|-----------|------|-----------|------|
| | 報告数 | 定点当り | 報告数 | 定点当り | 報告数 | 定点当り | 報告数 | 定点当り | 報告数 | 定点当り | 報告数 | 定点当り | 報告数 | 定点当り | 報告数 | 定点当り | 報告数 | 定点当り |
| 総数 | 53 | 0.02 | 989 | 0.31 | 1345 | 0.43 | 11 | 0.02 | 399 | 0.58 | 8 | 0.02 | 12 | 0.03 | 124 | 0.26 | 8 | 0.02 |
| 北海道 | 7 | 0.05 | 4 | 0.03 | 83 | 0.58 | - | - | 5 | 0.18 | - | - | 1 | 0.04 | 7 | 0.30 | - | - |
| 青森県 | - | - | - | - | 4 | 0.10 | - | - | 5 | 0.45 | - | - | - | - | 4 | 0.67 | - | - |
| 岩手県 | 1 | 0.03 | 15 | 0.38 | 5 | 0.13 | - | - | 4 | 0.29 | - | - | - | - | 8 | 0.42 | - | - |
| 宮城県 | - | - | 1 | 0.02 | 8 | 0.14 | - | - | 4 | 0.33 | - | - | - | - | 11 | 0.92 | - | - |
| 秋田県 | - | - | 7 | 0.21 | 5 | 0.15 | - | - | 3 | 0.43 | - | - | - | - | 2 | 0.25 | - | - |
| 山形県 | 1 | 0.03 | 1 | 0.03 | 17 | 0.57 | - | - | - | - | - | - | - | - | 1 | 0.10 | 1 | 0.10 |
| 福島県 | - | - | 9 | 0.20 | 29 | 0.63 | - | - | 6 | 0.50 | - | - | - | - | 2 | 0.29 | - | - |
| 茨城県 | - | - | 11 | 0.15 | 30 | 0.40 | - | - | 22 | 1.29 | 2 | 0.15 | - | - | - | - | - | - |
| 栃木県 | 4 | 0.08 | 1 | 0.02 | 12 | 0.25 | 1 | 0.08 | 5 | 0.42 | - | - | - | - | 5 | 0.71 | - | - |
| 群馬県 | 1 | 0.02 | 7 | 0.12 | 30 | 0.50 | - | - | 26 | 1.86 | - | - | - | - | 2 | 0.25 | - | - |
| 埼玉県 | 2 | 0.01 | 21 | 0.13 | 143 | 0.89 | 1 | 0.02 | 32 | 0.78 | - | - | - | - | 3 | 0.30 | 2 | 0.20 |
| 千葉県 | 1 | 0.01 | 16 | 0.12 | 83 | 0.62 | 1 | 0.03 | 25 | 0.76 | - | - | 1 | 0.11 | 4 | 0.44 | - | - |
| 東京都 | 4 | 0.02 | 50 | 0.19 | 74 | 0.28 | - | - | 11 | 0.28 | 2 | 0.08 | - | - | 5 | 0.20 | - | - |
| 神奈川県 | 2 | 0.01 | 28 | 0.14 | 56 | 0.27 | 5 | 0.11 | 42 | 0.89 | - | - | - | - | 2 | 0.22 | - | - |
| 新潟県 | 1 | 0.02 | 3 | 0.05 | 13 | 0.22 | - | - | 8 | 0.80 | - | - | - | - | - | - | 3 | 0.23 |
| 富山県 | - | - | 8 | 0.28 | 8 | 0.28 | - | - | 2 | 0.29 | - | - | - | - | 7 | 1.40 | - | - |
| 石川県 | - | - | 7 | 0.24 | 51 | 1.76 | - | - | 1 | 0.14 | 1 | 0.20 | - | - | 1 | 0.20 | - | - |
| 福井県 | - | - | 1 | 0.05 | 11 | 0.50 | - | - | 1 | 0.33 | - | - | 1 | 0.17 | - | - | - | - |
| 山梨県 | 1 | 0.04 | 1 | 0.04 | 3 | 0.13 | - | - | 3 | 0.33 | - | - | 1 | 0.10 | 3 | 0.30 | - | - |
| 長野県 | 1 | 0.02 | 1 | 0.02 | 2 | 0.04 | - | - | 4 | 0.36 | - | - | - | - | 5 | 0.45 | - | - |
| 岐阜県 | - | - | 57 | 1.08 | 5 | 0.09 | - | - | - | - | - | - | - | - | 1 | 0.20 | - | - |
| 静岡県 | 1 | 0.01 | 15 | 0.17 | 20 | 0.22 | - | - | 2 | 0.09 | - | - | 1 | 0.10 | 2 | 0.20 | - | - |
| 愛知県 | 1 | 0.01 | 74 | 0.41 | 61 | 0.34 | - | - | 13 | 0.38 | - | - | - | - | 3 | 0.21 | - | - |
| 三重県 | - | - | 23 | 0.51 | 3 | 0.07 | - | - | 4 | 0.33 | - | - | - | - | 1 | 0.11 | - | - |
| 滋賀県 | - | - | 21 | 0.66 | 9 | 0.28 | - | - | 4 | 0.50 | - | - | 1 | 0.14 | 1 | 0.14 | - | - |
| 京都府 | - | - | 6 | 0.08 | 22 | 0.30 | - | - | 2 | 0.12 | 1 | 0.17 | - | - | - | - | - | - |
| 大阪府 | 4 | 0.02 | 43 | 0.22 | 57 | 0.29 | 1 | 0.02 | 22 | 0.43 | - | - | - | - | 7 | 0.41 | - | - |
| 兵庫県 | - | - | 29 | 0.22 | 49 | 0.38 | - | - | 32 | 0.91 | - | - | - | - | 2 | 0.18 | - | - |
| 奈良県 | - | - | 4 | 0.12 | 2 | 0.06 | - | - | 4 | 0.44 | - | - | - | - | - | - | - | - |
| 和歌山県 | - | - | 7 | 0.23 | 1 | 0.03 | 1 | 0.25 | - | - | - | - | - | - | - | - | - | - |
| 鳥取県 | - | - | 6 | 0.32 | - | - | - | - | - | - | - | - | - | - | - | - | - | - |
| 島根県 | - | - | 1 | 0.04 | 3 | 0.13 | - | - | - | - | - | - | 1 | 0.13 | 2 | 0.25 | - | - |
| 岡山県 | 2 | 0.04 | 18 | 0.33 | 19 | 0.35 | - | - | 2 | 0.17 | - | - | - | - | - | - | - | - |
| 広島県 | 2 | 0.03 | 11 | 0.15 | 40 | 0.56 | - | - | 14 | 0.74 | - | - | - | - | 6 | 0.29 | - | - |
| 山口県 | - | - | 15 | 0.32 | - | - | - | - | 1 | 0.11 | - | - | - | - | - | - | - | - |
| 徳島県 | - | - | 3 | 0.13 | - | - | - | - | - | - | - | - | 1 | 0.14 | 1 | 0.14 | - | - |
| 香川県 | - | - | 12 | 0.43 | 6 | 0.21 | - | - | - | - | - | - | - | - | 2 | 0.40 | - | - |
| 愛媛県 | 1 | 0.03 | 59 | 1.59 | 15 | 0.41 | - | - | 9 | 1.13 | - | - | - | - | - | - | - | - |
| 高知県 | - | - | 6 | 0.20 | 12 | 0.40 | - | - | - | - | - | - | 1 | 0.13 | 8 | 1.00 | 2 | 0.25 |
| 福岡県 | 7 | 0.06 | 140 | 1.17 | 116 | 0.97 | - | - | 24 | 0.92 | 1 | 0.07 | - | - | 6 | 0.40 | - | - |
| 佐賀県 | - | - | 9 | 0.39 | 37 | 1.61 | - | - | - | - | - | - | 1 | 0.17 | 2 | 0.33 | - | - |
| 長崎県 | - | - | 25 | 0.57 | 55 | 1.25 | 1 | 0.13 | 1 | 0.13 | - | - | - | - | 3 | 0.25 | - | - |
| 熊本県 | - | - | 37 | 0.74 | 23 | 0.46 | - | - | 29 | 3.22 | - | - | 2 | 0.13 | 5 | 0.33 | - | - |
| 大分県 | 1 | 0.03 | 28 | 0.78 | 28 | 0.78 | - | - | 3 | 0.60 | - | - | - | - | - | - | - | - |
| 宮崎県 | 3 | 0.08 | 84 | 2.33 | 4 | 0.11 | - | - | 11 | 1.83 | - | - | - | - | - | - | - | - |
| 鹿児島県 | - | - | 47 | 0.85 | 10 | 0.18 | - | - | 2 | 0.29 | 1 | 0.08 | - | - | - | - | - | - |
| 沖縄県 | 5 | 0.15 | 17 | 0.50 | 81 | 2.38 | - | - | 11 | 1.10 | - | - | - | - | - | - | - | - |

*病原体がロタウイルスであるものに限る。2013年10月14日より届出対象疾患となりました。

 報告数・定点当り報告数,
 疾病・都道府県別 2015年21週

| | 感染性胃腸炎 (ロタウイルス) | |
|------|--------------------|------|
| | 報告数 | 定点当り |
| 総 数 | 163 | 0.35 |
| 北海道 | 23 | 1.00 |
| 青森県 | 7 | 1.17 |
| 岩手県 | 2 | 0.11 |
| 宮城県 | 1 | 0.08 |
| 秋田県 | 4 | 0.50 |
| 山形県 | 4 | 0.40 |
| 福島県 | 4 | 0.57 |
| 茨城県 | - | - |
| 栃木県 | 1 | 0.14 |
| 群馬県 | 2 | 0.25 |
| 埼玉県 | 4 | 0.40 |
| 千葉県 | - | - |
| 東京都 | 4 | 0.16 |
| 神奈川県 | 2 | 0.22 |
| 新潟県 | - | - |
| 富山県 | 1 | 0.20 |
| 石川県 | 4 | 0.80 |
| 福井県 | 14 | 2.33 |
| 山梨県 | 1 | 0.10 |
| 長野県 | 6 | 0.55 |
| 岐阜県 | 10 | 2.00 |
| 静岡県 | - | - |
| 愛知県 | 18 | 1.29 |
| 三重県 | - | - |
| 滋賀県 | 1 | 0.14 |
| 京都府 | 3 | 0.50 |
| 大阪府 | 5 | 0.29 |
| 兵庫県 | 1 | 0.09 |
| 奈良県 | 2 | 0.33 |
| 和歌山県 | 2 | 0.18 |
| 鳥取県 | 5 | 1.00 |
| 島根県 | 9 | 1.13 |
| 岡山県 | - | - |
| 広島県 | 7 | 0.33 |
| 山口県 | 1 | 0.11 |
| 徳島県 | - | - |
| 香川県 | 9 | 1.80 |
| 愛媛県 | - | - |
| 高知県 | 3 | 0.38 |
| 福岡県 | 1 | 0.07 |
| 佐賀県 | - | - |
| 長崎県 | - | - |
| 熊本県 | - | - |
| 大分県 | 2 | 0.18 |
| 宮崎県 | - | - |
| 鹿児島県 | - | - |
| 沖縄県 | - | - |

 報告数・疾病・都道府県別
 2015年21週

| | インフルエンザ (入院患者) | |
|------|-------------------|--|
| | 報告数 | |
| 総 数 | 39 | |
| 北海道 | 5 | |
| 青森県 | 1 | |
| 岩手県 | 16 | |
| 宮城県 | 1 | |
| 秋田県 | - | |
| 山形県 | - | |
| 福島県 | 1 | |
| 茨城県 | 1 | |
| 栃木県 | - | |
| 群馬県 | - | |
| 埼玉県 | - | |
| 千葉県 | 1 | |
| 東京都 | - | |
| 神奈川県 | 1 | |
| 新潟県 | - | |
| 富山県 | 1 | |
| 石川県 | - | |
| 福井県 | - | |
| 山梨県 | 2 | |
| 長野県 | - | |
| 岐阜県 | - | |
| 静岡県 | 1 | |
| 愛知県 | - | |
| 三重県 | - | |
| 滋賀県 | - | |
| 京都府 | - | |
| 大阪府 | 1 | |
| 兵庫県 | - | |
| 奈良県 | - | |
| 和歌山県 | - | |
| 鳥取県 | - | |
| 島根県 | - | |
| 岡山県 | - | |
| 広島県 | - | |
| 山口県 | - | |
| 徳島県 | 1 | |
| 香川県 | - | |
| 愛媛県 | 1 | |
| 高知県 | - | |
| 福岡県 | - | |
| 佐賀県 | - | |
| 長崎県 | 2 | |
| 熊本県 | 1 | |
| 大分県 | - | |
| 宮崎県 | - | |
| 鹿児島県 | - | |
| 沖縄県 | 2 | |

獣医師が届出を行う感染症と対象動物

報告数・累積報告数, 疾病・都道府県別

2015年21週

| | エボラ出血熱 | | マールブルグ病 | | ペスト | | 重症急性呼吸器症候群(SARS) | | | | | | 細菌性赤痢 | | ウエストナイル熱 | | エキノコックス症 | |
|------|--------|----|---------|----|----------|---------|--------------------|-----|-----|-------|-----|----|-------|----|----------|----|----------|----|
| | サル | | サル | | プレーリードッグ | イタチアナグマ | | タヌキ | | ハクビシン | | サル | | 鳥類 | | 犬 | | |
| | 報告数 | 累積 | 報告数 | 累積 | 報告数 | 累積 | 報告数 | 累積 | 報告数 | 累積 | 報告数 | 累積 | 報告数 | 累積 | 報告数 | 累積 | 報告数 | 累積 |
| 総 数 | - | - | - | - | - | - | - | - | - | - | - | - | 2 | - | - | - | - | |
| 北海道 | - | - | - | - | - | - | - | - | - | - | - | - | - | - | - | - | - | |
| 青森県 | - | - | - | - | - | - | - | - | - | - | - | - | - | - | - | - | - | |
| 岩手県 | - | - | - | - | - | - | - | - | - | - | - | - | - | - | - | - | - | |
| 宮城県 | - | - | - | - | - | - | - | - | - | - | - | - | - | - | - | - | - | |
| 秋田県 | - | - | - | - | - | - | - | - | - | - | - | - | - | - | - | - | - | |
| 山形県 | - | - | - | - | - | - | - | - | - | - | - | - | - | - | - | - | - | |
| 福島県 | - | - | - | - | - | - | - | - | - | - | - | - | - | - | - | - | - | |
| 茨城県 | - | - | - | - | - | - | - | - | - | - | - | - | 2 | - | - | - | - | |
| 栃木県 | - | - | - | - | - | - | - | - | - | - | - | - | - | - | - | - | - | |
| 群馬県 | - | - | - | - | - | - | - | - | - | - | - | - | - | - | - | - | - | |
| 埼玉県 | - | - | - | - | - | - | - | - | - | - | - | - | - | - | - | - | - | |
| 千葉県 | - | - | - | - | - | - | - | - | - | - | - | - | - | - | - | - | - | |
| 東京都 | - | - | - | - | - | - | - | - | - | - | - | - | - | - | - | - | - | |
| 神奈川県 | - | - | - | - | - | - | - | - | - | - | - | - | - | - | - | - | - | |
| 新潟県 | - | - | - | - | - | - | - | - | - | - | - | - | - | - | - | - | - | |
| 富山県 | - | - | - | - | - | - | - | - | - | - | - | - | - | - | - | - | - | |
| 石川県 | - | - | - | - | - | - | - | - | - | - | - | - | - | - | - | - | - | |
| 福井県 | - | - | - | - | - | - | - | - | - | - | - | - | - | - | - | - | - | |
| 山梨県 | - | - | - | - | - | - | - | - | - | - | - | - | - | - | - | - | - | |
| 長野県 | - | - | - | - | - | - | - | - | - | - | - | - | - | - | - | - | - | |
| 岐阜県 | - | - | - | - | - | - | - | - | - | - | - | - | - | - | - | - | - | |
| 静岡県 | - | - | - | - | - | - | - | - | - | - | - | - | - | - | - | - | - | |
| 愛知県 | - | - | - | - | - | - | - | - | - | - | - | - | - | - | - | - | - | |
| 三重県 | - | - | - | - | - | - | - | - | - | - | - | - | - | - | - | - | - | |
| 滋賀県 | - | - | - | - | - | - | - | - | - | - | - | - | - | - | - | - | - | |
| 京都府 | - | - | - | - | - | - | - | - | - | - | - | - | - | - | - | - | - | |
| 大阪府 | - | - | - | - | - | - | - | - | - | - | - | - | - | - | - | - | - | |
| 兵庫県 | - | - | - | - | - | - | - | - | - | - | - | - | - | - | - | - | - | |
| 奈良県 | - | - | - | - | - | - | - | - | - | - | - | - | - | - | - | - | - | |
| 和歌山県 | - | - | - | - | - | - | - | - | - | - | - | - | - | - | - | - | - | |
| 鳥取県 | - | - | - | - | - | - | - | - | - | - | - | - | - | - | - | - | - | |
| 島根県 | - | - | - | - | - | - | - | - | - | - | - | - | - | - | - | - | - | |
| 岡山県 | - | - | - | - | - | - | - | - | - | - | - | - | - | - | - | - | - | |
| 広島県 | - | - | - | - | - | - | - | - | - | - | - | - | - | - | - | - | - | |
| 山口県 | - | - | - | - | - | - | - | - | - | - | - | - | - | - | - | - | - | |
| 徳島県 | - | - | - | - | - | - | - | - | - | - | - | - | - | - | - | - | - | |
| 香川県 | - | - | - | - | - | - | - | - | - | - | - | - | - | - | - | - | - | |
| 愛媛県 | - | - | - | - | - | - | - | - | - | - | - | - | - | - | - | - | - | |
| 高知県 | - | - | - | - | - | - | - | - | - | - | - | - | - | - | - | - | - | |
| 福岡県 | - | - | - | - | - | - | - | - | - | - | - | - | - | - | - | - | - | |
| 佐賀県 | - | - | - | - | - | - | - | - | - | - | - | - | - | - | - | - | - | |
| 長崎県 | - | - | - | - | - | - | - | - | - | - | - | - | - | - | - | - | - | |
| 熊本県 | - | - | - | - | - | - | - | - | - | - | - | - | - | - | - | - | - | |
| 大分県 | - | - | - | - | - | - | - | - | - | - | - | - | - | - | - | - | - | |
| 宮崎県 | - | - | - | - | - | - | - | - | - | - | - | - | - | - | - | - | - | |
| 鹿児島県 | - | - | - | - | - | - | - | - | - | - | - | - | - | - | - | - | - | |
| 沖縄県 | - | - | - | - | - | - | - | - | - | - | - | - | - | - | - | - | - | |

報告数・累積報告数, 疾病・都道府県別 2015年21週

| | 結核 | | 鳥インフルエンザ(H5N1又はH7N9) | | 中東呼吸器症候群(MERS) | |
|------|-----|----|----------------------|----|----------------|----|
| | サル | | 鳥類 | | ヒトコブラクダ | |
| | 報告数 | 累積 | 報告数 | 累積 | 報告数 | 累積 |
| 総数 | - | - | - | - | - | - |
| 北海道 | - | - | - | - | - | - |
| 青森県 | - | - | - | - | - | - |
| 岩手県 | - | - | - | - | - | - |
| 宮城県 | - | - | - | - | - | - |
| 秋田県 | - | - | - | - | - | - |
| 山形県 | - | - | - | - | - | - |
| 福島県 | - | - | - | - | - | - |
| 茨城県 | - | - | - | - | - | - |
| 栃木県 | - | - | - | - | - | - |
| 群馬県 | - | - | - | - | - | - |
| 埼玉県 | - | - | - | - | - | - |
| 千葉県 | - | - | - | - | - | - |
| 東京都 | - | - | - | - | - | - |
| 神奈川県 | - | - | - | - | - | - |
| 新潟県 | - | - | - | - | - | - |
| 富山県 | - | - | - | - | - | - |
| 石川県 | - | - | - | - | - | - |
| 福井県 | - | - | - | - | - | - |
| 山梨県 | - | - | - | - | - | - |
| 長野県 | - | - | - | - | - | - |
| 岐阜県 | - | - | - | - | - | - |
| 静岡県 | - | - | - | - | - | - |
| 愛知県 | - | - | - | - | - | - |
| 三重県 | - | - | - | - | - | - |
| 滋賀県 | - | - | - | - | - | - |
| 京都府 | - | - | - | - | - | - |
| 大阪府 | - | - | - | - | - | - |
| 兵庫県 | - | - | - | - | - | - |
| 奈良県 | - | - | - | - | - | - |
| 和歌山県 | - | - | - | - | - | - |
| 鳥取県 | - | - | - | - | - | - |
| 島根県 | - | - | - | - | - | - |
| 岡山県 | - | - | - | - | - | - |
| 広島県 | - | - | - | - | - | - |
| 山口県 | - | - | - | - | - | - |
| 徳島県 | - | - | - | - | - | - |
| 香川県 | - | - | - | - | - | - |
| 愛媛県 | - | - | - | - | - | - |
| 高知県 | - | - | - | - | - | - |
| 福岡県 | - | - | - | - | - | - |
| 佐賀県 | - | - | - | - | - | - |
| 長崎県 | - | - | - | - | - | - |
| 熊本県 | - | - | - | - | - | - |
| 大分県 | - | - | - | - | - | - |
| 宮崎県 | - | - | - | - | - | - |
| 鹿児島県 | - | - | - | - | - | - |
| 沖縄県 | - | - | - | - | - | - |

< 2015年からのIDWRの変更について >

感染症発生動向調査週報(IDWR)は2015年分よりサービス内容を以下のように変更します。

- ・個別にホームページで閲覧可能であった「発生動向総覧」「注目すべき感染症」「速報」については、当面ホームページでの記事を停止し、記事全体のPDFのみの公開となります。
- ・性感染症・薬剤耐性菌感染症に関する報告は、従来通り毎月集計データを掲載しますが、詳細な解析は四半期毎の掲載となります。

今後とも利用しやすい情報の発信に努めていきますので、何卒ご理解いただきますようお願い申し上げます。

感染症週報 第17巻 第21号 2015年6月5日発行
発行：国立感染症研究所

厚生労働省健康局結核感染症課

厚生労働省大臣官房統計情報部

事務局：国立感染症研究所感染症疫学センター

〒162-8640東京都新宿区戸山1-23-1

T E L : 03-5285-1111

F A X : 03-5285-1129

U R L : <http://www.nih.go.jp/niid/ja/from-idsc.html>

< 国立感染症研究所 感染症疫学センター >

<http://www.mhlw.go.jp/>

< 厚生労働省 >

<http://www.forth.go.jp/>

< 旅行者のための海外感染症情報(厚生労働省検疫所) >

本週報は、感染症法に基づくものであり、全国の医療従事者、定点医療機関、保健所、保健所設置市、特別区、都道府県、地方衛生研究所、検疫所の皆様のご協力を得て、国立感染症研究所感染症疫学センターにおいて編集したものです。

また、本週報は速報性を重視しておりますので、今後調査などの結果に応じて、若干の変更が生じることがありますが、その場合には週報上に訂正させていただきます。

「感染症の話」及び「読者のコーナー」の回答欄の内容に関する責は、それぞれの執筆者及び回答者に属しますが、内容に関するご質問、ご意見については事務局でお受けいたします。

なお、週報の内容について、学術的研究、あるいは公衆衛生活動にかかわる業務以外の目的においては、無断転載を禁じます。