

マークをクリックするとそのページを見ることができます



発生動向総覧
P.2-6

< 第26週 > 伝染性紅斑の定点当たり報告数は増加し、過去5年間の同時期と比較してやや多い / その他最新動向



注目すべき感染症
P.7-8

< 伝染性紅斑(ヒトパルボウイルスB19感染症) >
ヒトパルボウイルスB19を病原体とした小児を中心にみられる流行性の発疹性疾患で、両頬の紅斑がリンゴのように赤くなることから「リンゴ(ほっぺ)病」と呼ばれることもある



感染症関連情報
P.9-10

病原体情報 / 海外感染症情報



速報

< 今週は該当記事はありません >



読者のコーナー
< 今週は該当記事はありません >



グラフ総覧(26週)

P.11-17



26週のデータ

P.18-32



発生動向総覧

< 第26週コメント > 7月1日集計分

全数報告の感染症

注意: これは当該週に診断された報告症例の集計です。しかし、迅速に情報還元するために期日を決めて集計を行いますので、当該週に診断された症例の報告が集計の期日以降に届くこともあります。それらについては一部を除いて発生動向総覧では扱いませんが、翌週あるいはそれ以降に、巻末の表の累積数に加えられることになります。

感染経路、感染原因、感染地域については、確定あるいは推定として記載されていたものを示します。

1類感染症

報告なし

2類感染症

結核406例

3類感染症

細菌性赤痢3例

菌種: *S. flexneri*(B群)1例__感染地域: 長野県
S. sonnei(D群)2例__感染地域: 国内(都道府県不明)1例、
 インドネシア1例

腸管出血性大腸菌感染症105例(有症者75例、うちHUS 2例 . 死亡1例)

感染地域: 国内105例
 国内の感染地域: 神奈川県10例、埼玉県8例、愛知県8例、東京都7例、福岡県6例、大阪府5例、兵庫県5例、静岡県4例、北海道3例、岩手県3例、群馬県3例、石川県3例、宮城県2例、福島県2例、茨城県2例、長野県2例、岐阜県2例、青森県1例、秋田県1例、千葉県1例、京都府1例、岡山県1例、山口県1例、佐賀県1例、長崎県1例、熊本県1例、宮崎県1例、不明20例

年齢群: 0歳(1例)、1歳(5例)、2歳(1例)、3歳(4例)、4歳(3例)、
 5歳(1例)、6歳(3例)、7歳(2例)、8歳(4例)、9歳(2例)、
 10代(20例)、20代(11例)、30代(5例)、40代(11例)、
 50代(9例)、60代(6例)、70代(15例)、80代(2例)

血清型・毒素型: O157 VT1・VT2(40例)、O26 VT1(20例)、
 O157 VT2(14例)、O157 VT1(5例)、O157 VT
 不明(3例)、O26 VT不明(2例)、O91 VT1
 (2例)、O111 VT1・VT2(2例)、O145 VT2
 (2例)、O8 VT1(1例)、O103 VT1(1例)、O111
 VT1(1例)、O121 VT2(1例)、その他・不明(11
 例)

累積報告数: 865例(有症者582例、うちHUS 23例 . 死亡2例)

4類感染症

E型肝炎1例

感染地域: 国内(都道府県不明)__感染源: 飲食物(不明)輸血の
 疑い

A型肝炎6例

感染地域: 埼玉県1例、神奈川県1例、新潟県1例、福岡県1例、タイ1例、タンザニア1例

重症熱性血小板減少症候群4例

感染地域: 福岡県2例、京都府1例、徳島県1例

年齢群: 70代(1例)、80代(3例)うち2例死亡)

チクングニア熱1例

感染地域: ホンジュラス

つつが虫病1例

感染地域: 山梨県

デング熱1例

感染地域: マレーシア/シンガポール

累積報告数: 112例(感染地域: 国外112例)

日本紅斑熱3例

感染地域: 和歌山県1例、長崎県1例、鹿児島県1例

マラリア1例

熱帯熱__感染地域: コートジボワール

レジオネラ症37例(肺炎型36例、ポンティアック型1例)

感染地域: 栃木県3例、福島県2例、茨城県2例、群馬県2例、東京都2例、長野県2例、静岡県2例、愛知県2例、京都府2例、広島県2例、山口県2例、埼玉県1例、神奈川県1例、福井県1例、大阪府1例、兵庫県1例、徳島県1例、宮崎県1例、国内(都道府県不明)6例、中国1例

年齢群: 40代(2例)、50代(7例)、60代(15例)、70代(7例)、80代(4例)、90代(2例)

累積報告数: 594例

5類感染症

アメーバ赤痢15例(腸管アメーバ症13例、腸管外アメーバ症2例)

感染地域: 大阪府3例、北海道2例、東京都1例、京都府1例、奈良県1例、愛媛県1例、国内(都道府県不明)5例、マレーシア1例

感染経路: 性的接触3例(異性間2例、同性間1例)、経口感染3例、不明9例

ウイルス性肝炎2例

B型1例__感染経路: 性的接触(異性間)

C型1例__感染経路: 性的接触(異性間)

カルバペネム耐性腸内細菌科細菌感染症14例

菌検出検体: 血液4例、尿3例、胆汁3例、喀痰1例、血液/尿1例、その他・不明2例

菌種: *E. aerogenes* 6例、*E. cloacae* 2例、*E. coli* 2例、*K. pneumoniae* 1例、その他・不明3例

感染経路: 以前からの保菌8例、医療器具関連3例、医療器具関連/手術部位1例、その他・不明2例

急性脳炎5例

ヒトヘルペスウイルス6型2例__年齢群: 1歳(2例)うち1例死亡)

単純ヘルペスウイルス1型1例__年齢群: 0歳

病原体不明2例__年齢群: 30代(1例)、60代(1例)

クロイツフェルト・ヤコブ病3例

孤発性プリオン病古典型3例

劇症型溶血性レンサ球菌感染症7例

年齢群: 30代(1例)、40代(1例)、60代(2例)、70代(2例)、80代(1例)

後天性免疫不全症候群20例(AIDS 8例、無症候10例、その他2例)

感染地域: 国内16例、中国1例、ミャンマー1例、国内・国外不明2例

感染経路: 性的接触17例(異性間4例、同性間10例、異性/同性間3例)、不明3例

侵襲性インフルエンザ菌感染症1例(菌検出検体: 血液)
 年齢群: 60代

侵襲性肺炎球菌感染症17例(菌検出検体: 血液15例、血液/髄液2例)
 年齢群: 0歳(1例)、1歳(2例)、2歳(2例)、3歳(2例)、5歳(1例)、10代(1例)、60代(3例、うち1例死亡)、70代(2例)、80代(2例)、90代(1例)

水痘(入院例に限る)5例(検査診断例2例、臨床診断例3例)
 年齢群: 2歳(1例)、10代(2例)、20代(1例)、30代(1例)

梅毒47例(早期顕症I期11例、早期顕症II期16例、無症候20例)
 播種性クリプトコックス症2例
 菌検出検体: 血液1例、髄液1例
 感染地域: 兵庫県1例、国内(都道府県不明)1例
 年齢群: 20代(1例)、70代(1例)

破傷風1例 年齢群: 70代

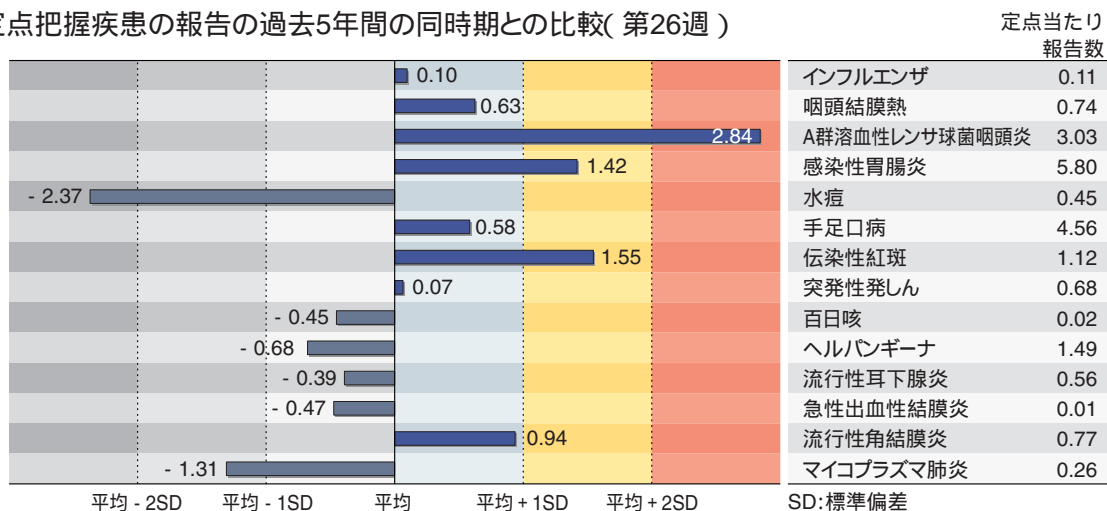
風しん2例(検査診断例2例)
 感染地域: 滋賀県1例、国内(都道府県不明)1例
 年齢群: 35 ~ 39歳(1例)、40代(1例)
 累積報告数: 96例(検査診断例71例、臨床診断例25例)

(補) 他に腸管出血性大腸菌感染症1例の報告があったが削除予定。また、2014年第26週から2015年第25週までに診断されたものの報告遅れとして、E型肝炎2例(感染地域(感染源): 埼玉県1例(不明)、兵庫県1例(不明))、チクングニア熱1例(感染地域: ニュージーランド/クック諸島)、デング熱1例(感染地域: インドネシア)、日本紅斑熱1例(感染地域: 和歌山県)、カルバペネム耐性腸内細菌科細菌感染症15例(菌種: *E. cloacae* 5例、*E. aerogenes* 3例、*E. coli* 3例、その他4例)、急性脳炎4例(単純ヘルペスウイルス1型1例__年齢群: 1歳、ロタウイルス1例__年齢群: 2歳、病原体不明2例__年齢群: 30代(1例)、70代(1例))、劇症型溶血性レンサ球菌感染症2例(年齢群: 40代(1例)、70代(1例、死亡))、水痘(入院例に限る)7例(年齢群: 5歳(1例)、10代(1例)、20代(1例)、30代(1例)、50代(1例)、60代(2例))、播種性クリプトコックス症1例(感染地域: 三重県__年齢群: 70代)、バンコマイシン耐性腸球菌感染症1例(遺伝子型: *Van B*__菌検出検体: 便)などの報告があった。

定点把握の対象となる5類感染症

全国の指定された医療機関(定点)から報告され、疾患により小児科定点(約3,000カ所)、インフルエンザ(小児科・内科)定点(約5,000カ所)、眼科定点(約600カ所)、基幹定点(約500カ所)に分かれています。また、定点当たり報告数は、報告数/定点医療機関数です(増減の目安は小数点第3位以下を含む)。

定点把握疾患の報告の過去5年間の同時期との比較(第26週)



当該週と過去5年間の平均(過去5年間の前週、当該週、後週の合計15週の平均)との差をグラフ上に表現した。

インフルエンザ

定点当たり報告数は第17週以降減少が続いている。都道府県別の上位3位は沖縄県(4.03)、鹿児島県(0.55)、大分県(0.48)である。基幹定点からのインフルエンザ入院サーベイランスにおける報告数は12例と前週と比較して減少し、6県から報告があった。

小児科定点報告疾患(主なもの)

RSウイルス感染症の報告数は262例と減少した。年齢別では1歳以下の報告数が全体の約84%を占めている。

咽頭結膜熱の定点当たり報告数は減少した。都道府県別の上位3位は長崎県(2.14)、新潟県(1.63)、山形県(1.57)である。

A群溶血性レンサ球菌咽頭炎の定点当たり報告数は2週連続で減少したが、過去5年間の同時期(前週、当該週、後週)と比較してかなり多い。都道府県別の上位3位は鳥取県(5.53)、静岡県(4.70)、長野県(4.59)である。

感染性胃腸炎の定点当たり報告数は2週連続で減少したが、過去5年間の同時期と比較してやや多い。都道府県別の上位3位は大分県(16.31)、愛媛県(11.05)、宮崎県(9.39)である。

水痘の定点当たり報告数は横ばいであった。都道府県別の上位3位は大分県(1.14)、栃木県(0.83)、富山県(0.79)である。

手足口病の定点当たり報告数は3週連続で増加した。都道府県別の上位3位は徳島県(16.09)、香川県(14.25)、京都府(11.15)である。

伝染性紅斑の定点当たり報告数は増加し、過去5年間の同時期と比較してやや多い。都道府県別の上位3位は滋賀県(2.91)、長野県(2.54)、埼玉県(2.53)である。

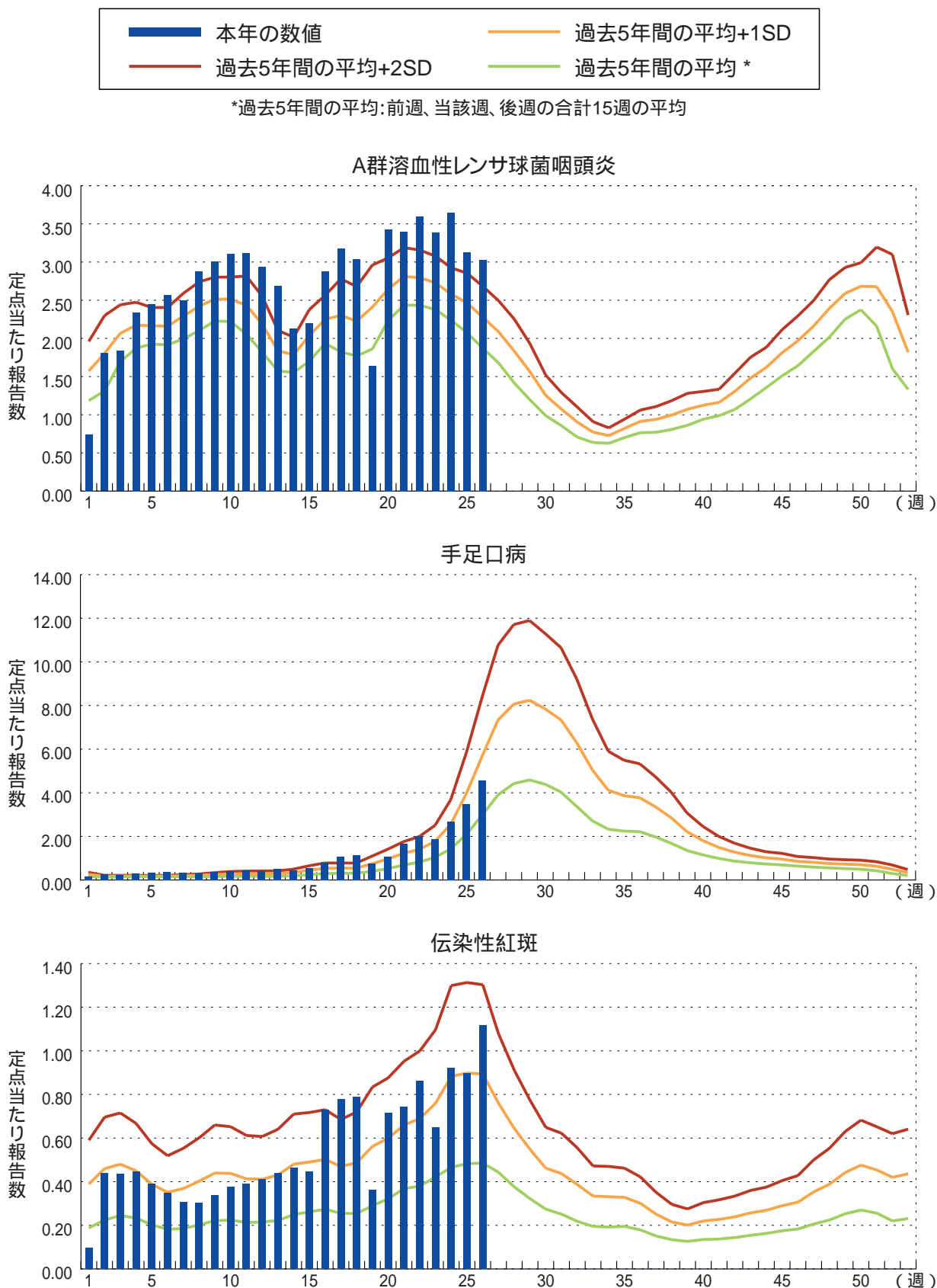
流行性耳下腺炎の定点当たり報告数は2週連続で増加した。都道府県別の上位3位は沖縄県(3.35)、佐賀県(2.09)、石川県(1.97)である。

基幹定点報告疾患

マイコプラズマ肺炎の定点当たり報告数は減少した。都道府県別の上位3位は富山県(1.20)、福島県(1.00)、青森県(0.83)である。

感染性胃腸炎(ロタウイルスに限る)の定点当たり報告数は第21週以降減少が続いている。17都道府県から37例報告があり、年齢別では0歳(6例)、1~4歳(28例)、5~9歳(1例)、10代(2例)であった。

図. 主要定点把握疾患の過去5年間との週別比較(2015年第26週)
 青のバーで示す本年の定点当たり報告数が赤のラインを超えているときには、過去5年間の週と比較してかなり多いことを示す。





注目すべき感染症

伝染性紅斑(ヒトパルボウイルスB19感染症)

伝染性紅斑(erythema infectiosum)は、ヒトパルボウイルスB19(Human parvovirus B19)を病原体とし、幼児、学童の小児を中心にみられる流行性の発疹性疾患である。典型例では両頬に蝶翼状の紅斑が出現することが特徴的で、リンゴのように赤くなることから「リンゴ(ほっぺ)病」と呼ばれることもあるが、本疾患の約4分の1程度は不顕性感染である。

本疾患の特徴的な症状は、感染後10 ~ 20日の潜伏期間を経て出現する両頬の境界鮮明な紅斑であり、続いて腕、脚部にも両側性に網目状・レース様の発疹がみられる (<http://www.nih.go.jp/niid/ja/kansennohanashi/443-5th-disease.html> 写真1、写真2参照)。体幹部(胸腹背部)にもこの発疹が出現することがある。この潜伏期間を過ぎる前の、感染後約1週間で、約半数にインフルエンザ様症状などを呈することがある(倦怠、発熱、筋肉痛、鼻汁、頭痛、掻痒症など)。この時期にウイルス血症を起こしており、ウイルスの体外への排泄量は最も多くなる。発熱はあっても軽度である。発疹出現時期を迎えて伝染性紅斑と臨床的に診断された時点は抗体を産生する頃であり、ウイルス血症はほぼ終息し、既に周囲への感染性は殆どないといわれている。発疹は1週間前後で消失するが、一度消えた発疹が短期間のうちに日光や熱(入浴や運動など)により再出現することがある。成人では両頬の蝶形紅斑は少ない。非典型例の鑑別診断として風疹は重要である。

ヒトパルボウイルスB19感染症の典型的な臨床像が伝染性紅斑であり、基本的には予後良好であるが、他にも多彩な臨床像が知られる。関節痛・関節炎がみられることがあり、小児より成人、男性より女性に多く、数日から数カ月及ぶ場合がある。また、妊婦が感染すると、垂直感染を呈し、流産や死産、胎児水腫を起こすことがある。なお、伝染性紅斑を発症した妊婦から出生し、ヒトパルボウイルスB19感染が確認された新生児でも妊娠分娩の経過が正常で、出生後の発育も正常であることが多い。さらに、生存児での先天異常は知られていない。その他、鎌状赤血球症などの溶血性貧血患者が感染した場合に貧血発作(aplastic crisis)を引き起こしたり、免疫不全者が感染すると、重症で慢性的な貧血を引き起こしたりする場合がある。

感染経路は通常は飛沫感染もしくは接触感染であるが、まれにウイルス血症の時期に採取された血液製剤からの感染の報告がある。

伝染性紅斑は、感染症発生動向調査では5類定点把握疾患に分類され、全国約3,000カ所の小児科定点からの報告に基づいて動向を収集・分析されている疾患である。伝染性紅斑の報告数は例年夏季に増加し、第26週前後でピークとなることが多い。伝染性紅斑は1982年よりその発生動向の調査が開始されている。報告数のピークが高く、比較的大きな流行となったのは、感染症法施行以前では1987年、1992年、1997年、同施行後においては2001年、2007年、2011年であり、ほぼ4 ~ 6年ごとの周期で大きな流行を迎えていた。2014年末にかけて、やや増加を認めていたが、2015年に入り、第2週から定点当たり報告数が数週間増加後、一旦減少したが、第12週頃から再び増加傾向が明らかとなり、現在まで継続している。2015年第26週の伝染性紅斑の定点当たり報告数は1.12(報告数3,522)となり、第26週としては過去10年間で最高であり、また、1週間の定点当たり報告数としては前回全国的に流行した2011年第25週の定点当たり報告数1.47(報告数4,629)に次ぐものであった。

2015年第1 ~ 26週までの定点当たり累積報告数は14.21(累積報告数44,728)であり、2005年以降の同期間では2011年の18.84、2007年の18.68に次いで多くなっている。

都道府県別の2015年第26週の定点当たり報告数は、滋賀県(2.91)、長野県(2.54)、埼玉県(2.53)、福島県(2.41)、大分県(2.03)の順となっている。39都府県で前週より増加がみられて

おり、特に栃木県、佐賀県では定点当たり1以上の増加となっている。また、2015年に入ってから
の週ごとの定点からの報告数の推移を見ると、人口の多い関東地方(茨城県、栃木県、群馬
県、千葉県、東京都、神奈川県)からの占める割合が全体の50%前後を占めることが大半で
あったが(第26週においても数としては依然増加傾向にある) 第23週以降は伝染性紅斑報告数
に占める全国の定点からの関東地方の割合はむしろ低下傾向であり、第26週では41%となっ
た。

2015年第1週から第26週までの定点からの累積報告数における年齢群別割合をみると、5歳
の17%を最多に3~7歳までの各年齢でそれぞれ10%を超え、7歳以下で全報告数の80%を、
9歳以下で90%以上を占めているのは例年と同様である。

2015年の伝染性紅斑の流行は、2011年以来の流行となり、例年の傾向から現在そのピークを
迎えつつあるものと推測される。これまで流行の中心であった関東地方に加えて、関東以外の
地域における報告数の増加に対しても注意が必要である。

伝染性紅斑は多彩な臨床像を呈する疾患であり、また、不顕性感染も一定程度存在すること
から、届出のあった症例以外にも感染者が存在すると考えられる。本症は発疹出現時期には
殆ど感染力を消失しているが、反対にウイルス排泄時期には特徴的な症状を呈さず診断に至ら
ないため、その対策は容易ではない。特に溶血性貧血を基礎疾患に持つもの、免疫不全のあ
るもの、そして妊婦に対して、本疾患の流行に関する情報を提供することが重要である。流行地
域の家庭内で調子を崩している小児を妊婦がケアをする場合においては通常以上の手洗いの
徹底や、食器の共有をしないこと、本疾患が流行している保育園や学校などに対しては、流行
が終息するまでの間、妊婦等は施設内に立ち入らないこと、などを考慮すべきである。今後しば
らくの間、全国の伝染性紅斑の発生動向には注意が必要である。

【参考文献】

- 1) 国立感染症研究所「伝染性紅斑とは」
<http://www.nih.go.jp/niid/ja/kansennohanashi/443-5th-disease.html>
- 2) 感染症週報(IDWR)注目すべき感染症「伝染性紅斑」
<http://idsc.nih.go.jp/idwr/douko/2011d/25douko.html#chumoku1>
- 3) David L. Heymann(edit). Erythema Infectiosum. Human Parvovirus Infection (Fifth disease).
Control of Communicable Diseases Manual 19th edition. 2008
- 4) Erik D. Heegaard and Kevin Brown. 2002. Human Parvovirus B19. Clin. Microbiol. Rev.
15(3): 485-505.

国立感染症研究所 感染症疫学センター



感染症関連情報

病原体情報

病原微生物検出情報(IASR): <http://www.nih.go.jp/niid/ja/iasr.html>

海外感染症情報

厚生労働省検疫所(FORTH): <http://www.forth.go.jp/>

世界におけるインフルエンザの流行状況(更新12)
<http://www.forth.go.jp/moreinfo/topics/2015/07070748.html>

韓国における中東呼吸器症候群(MERS)の発生状況(更新12)
<http://www.forth.go.jp/topics/2015/07031153.html>

エボラ出血熱の発生状況(第26週): 補足
<http://www.forth.go.jp/topics/2015/07030849.html>

韓国における中東呼吸器症候群(MERS)の発生状況(更新11)
<http://www.forth.go.jp/topics/2015/07021627.html>

エボラ出血熱の発生状況(第26週)
<http://www.forth.go.jp/topics/2015/07021143.html>

南スーダンでコレラが流行しています
<http://www.forth.go.jp/topics/2015/07021139.html>

太平洋地域での症状・疾患サーベイランス報告(更新5)
<http://www.forth.go.jp/topics/2015/07011431.html>

中東呼吸器症候群(MERS)の発生状況(更新45)
<http://www.forth.go.jp/topics/2015/07011039.html>

エボラ出血熱の発生状況(第25週): 補足4
<http://www.forth.go.jp/topics/2015/07010914.html>

韓国における中東呼吸器症候群(MERS)の発生状況(更新10)
<http://www.forth.go.jp/topics/2015/06301511.html>

欧州各地で麻しんの流行が続いています(更新1)
<http://www.forth.go.jp/topics/2015/06301223.html>

アメリカ大陸における麻しんの流行(更新1)
<http://www.forth.go.jp/topics/2015/06301220.html>

パナマでデング熱が流行しています

<http://www.forth.go.jp/topics/2015/06300941.html>

エボラ出血熱の発生状況(第25週): 補足3

<http://www.forth.go.jp/topics/2015/06300837.html>

ヒトと動物に共通するインフルエンザ感染症の概況(更新5)

<http://www.forth.go.jp/topics/2015/06291439.html>

韓国における中東呼吸器症候群(MERS)の発生状況(更新9)

<http://www.forth.go.jp/topics/2015/06291319.html>

アメリカ大陸でのコレラの流行状況(更新2)

<http://www.forth.go.jp/topics/2015/06291057.html>

韓国における中東呼吸器症候群(MERS)の発生状況(更新8)

<http://www.forth.go.jp/topics/2015/06291015.html>

中東呼吸器症候群(MERS)の発生状況(更新44)

<http://www.forth.go.jp/topics/2015/06290953.html>

中東呼吸器症候群(MERS)の発生状況(更新43)

<http://www.forth.go.jp/topics/2015/06290928.html>

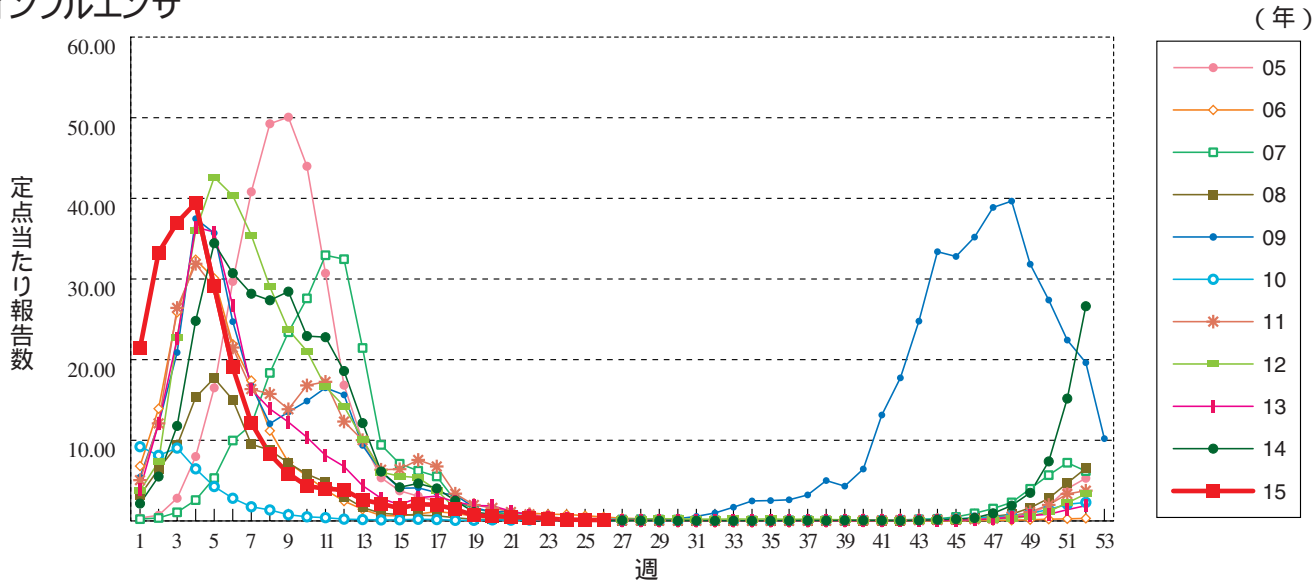
エボラ出血熱の発生状況(第25週): 補足2

<http://www.forth.go.jp/topics/2015/06290842.html>

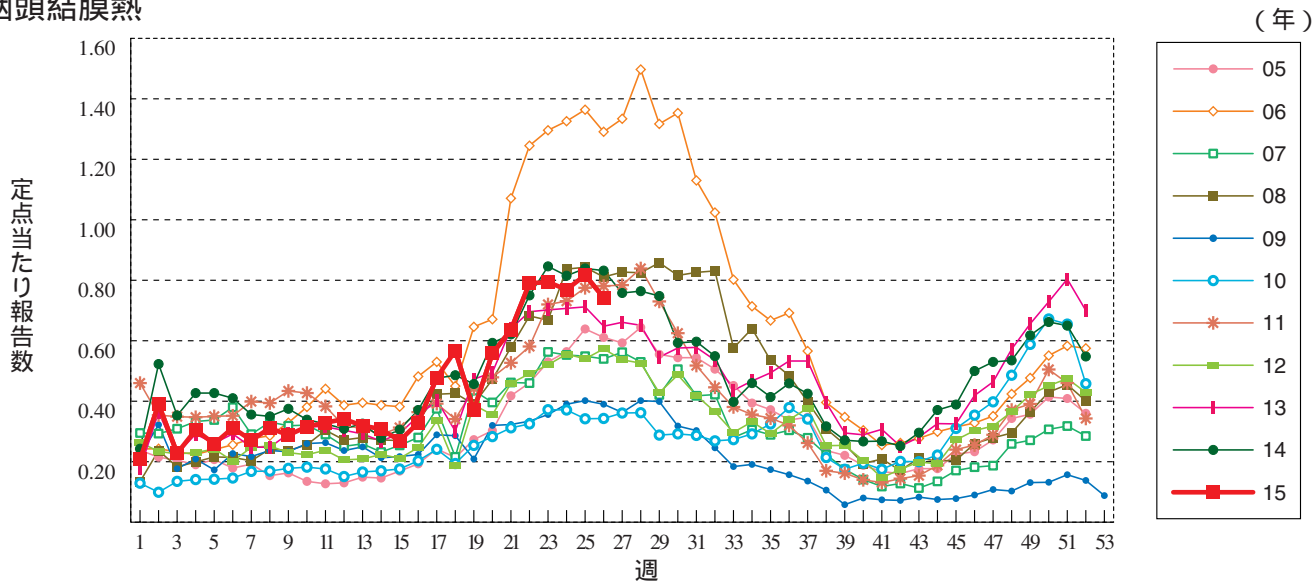


グラフ総覧(26週)

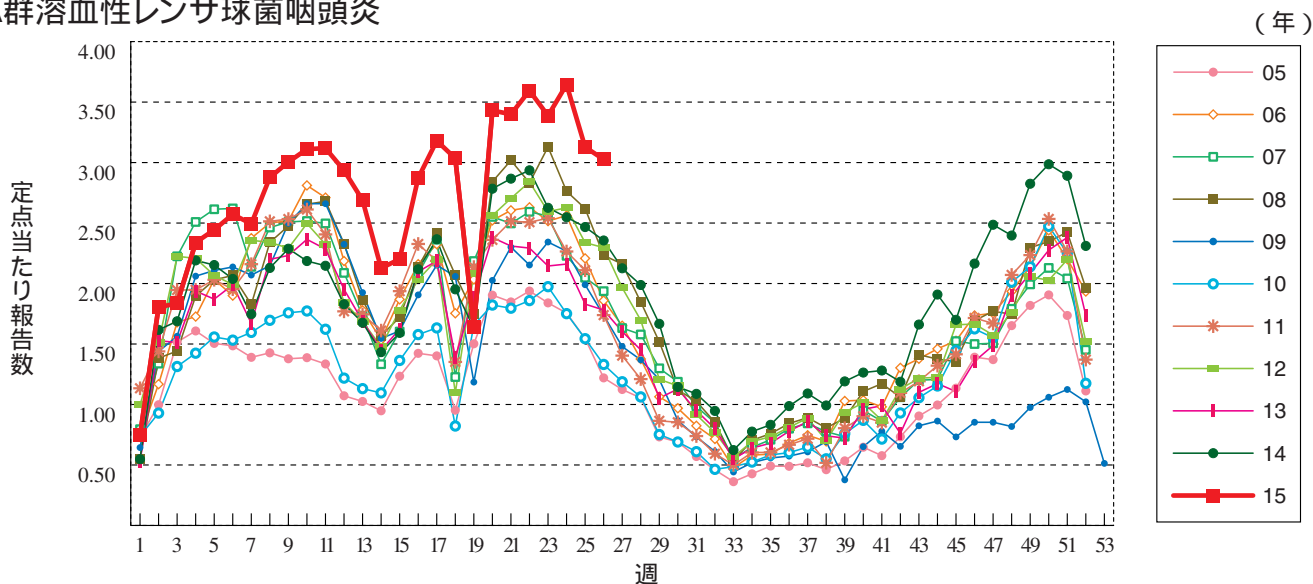
インフルエンザ



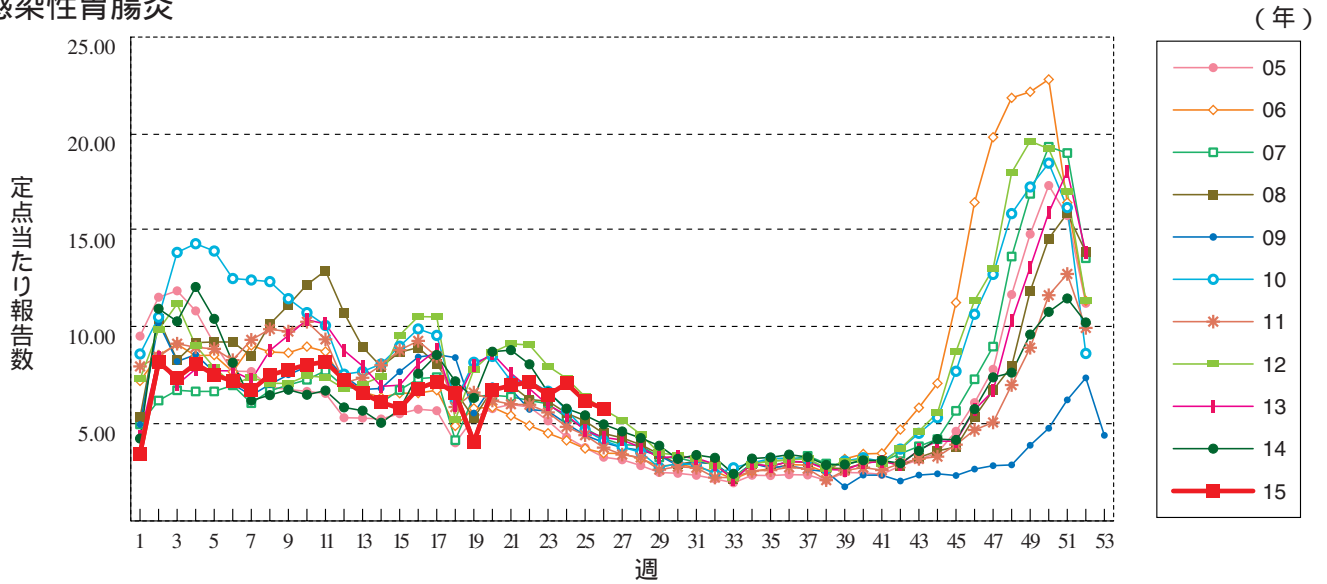
咽頭結膜熱



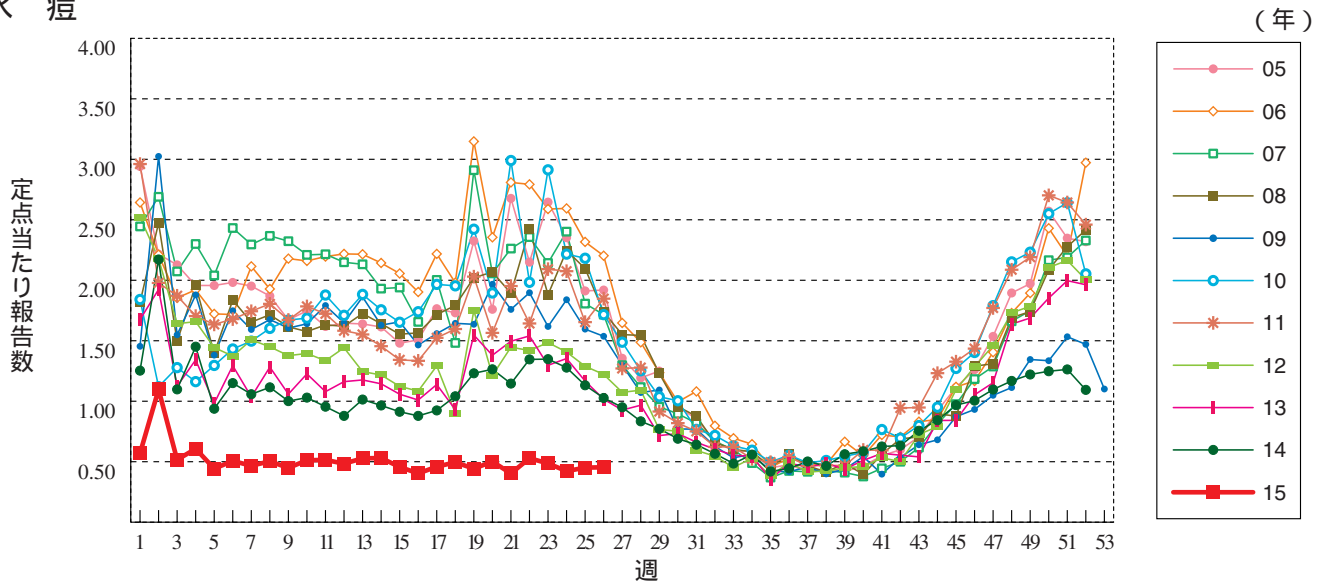
A群溶血性レンサ球菌咽頭炎



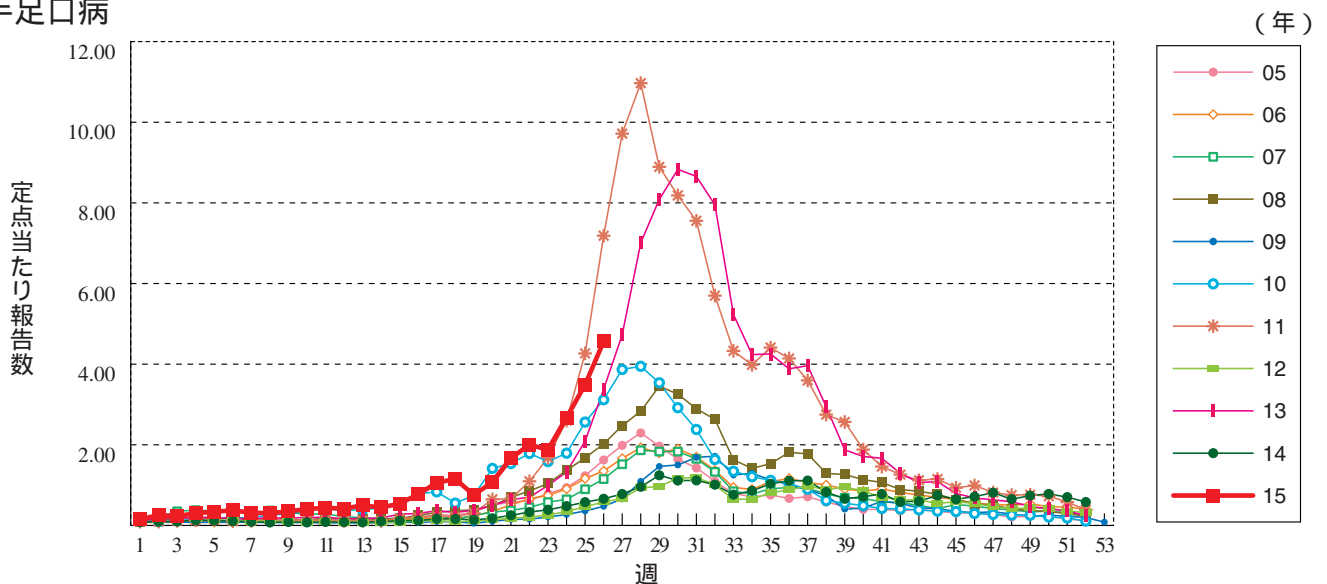
感染性胃腸炎



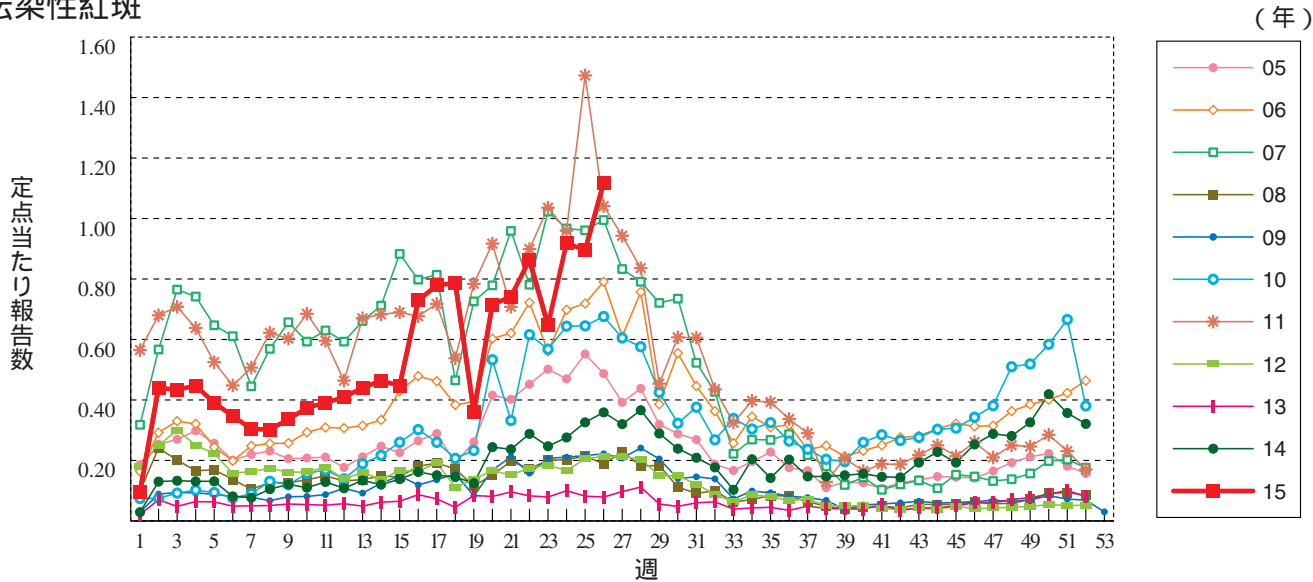
水痘



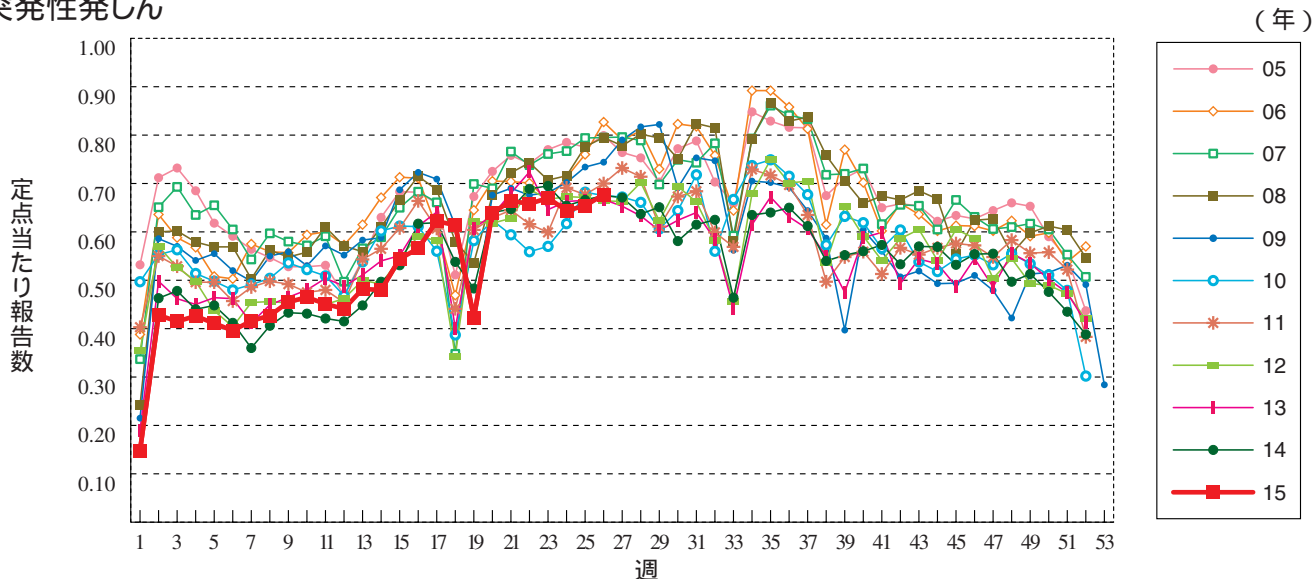
手足口病



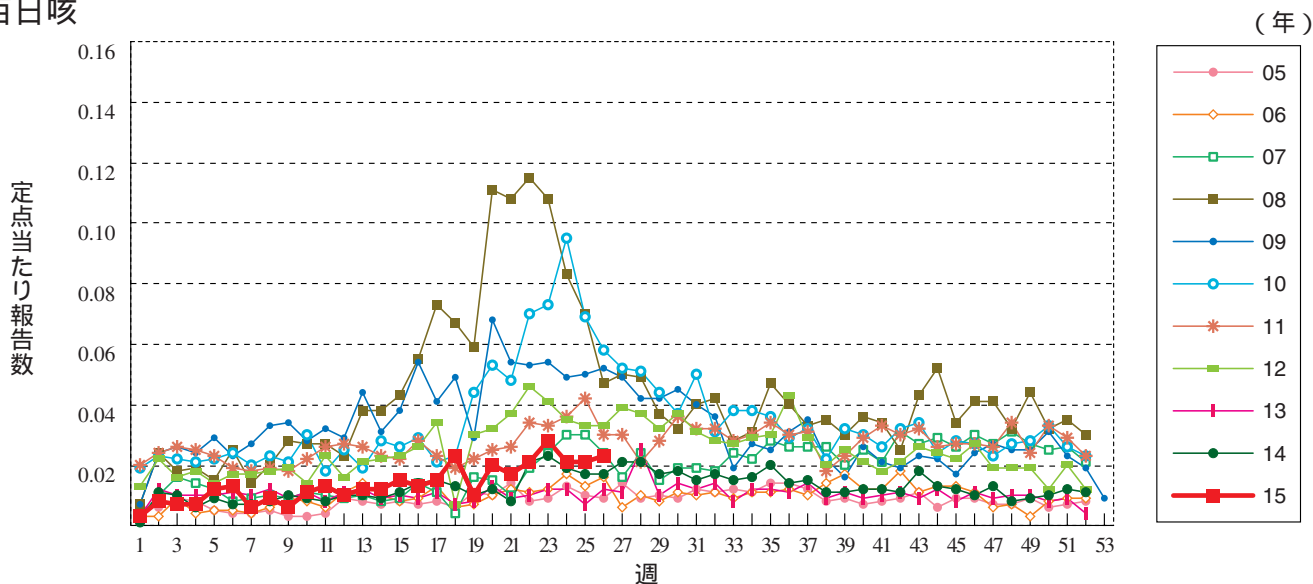
伝染性紅斑



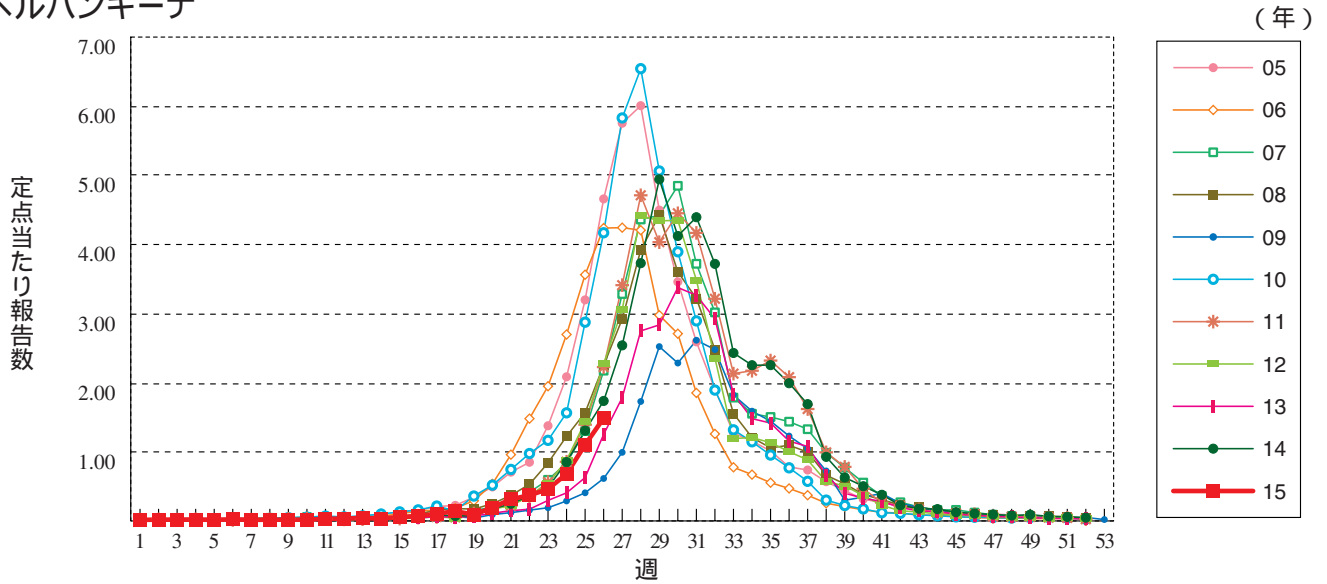
突発性発しん



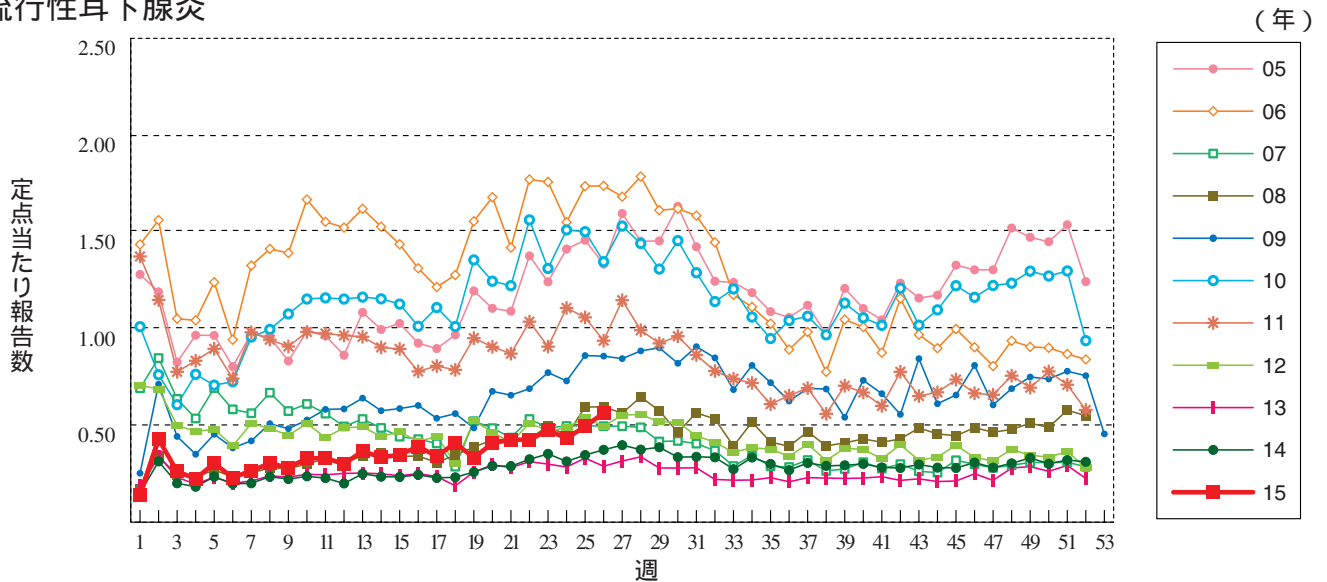
百日咳



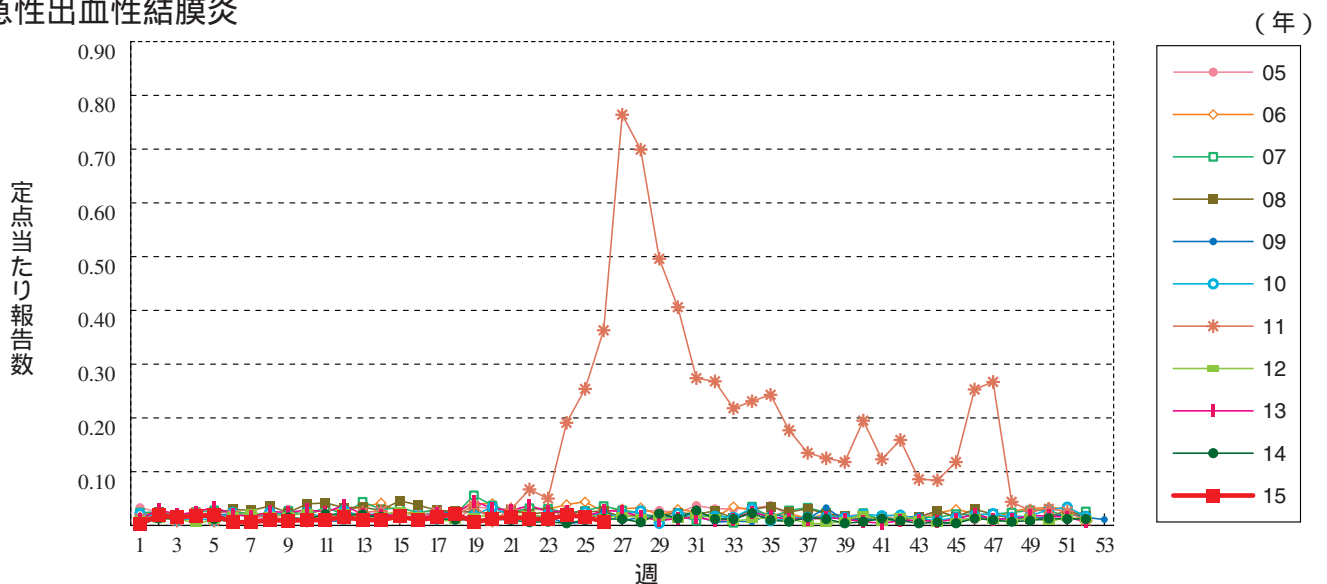
ヘルパンギーナ



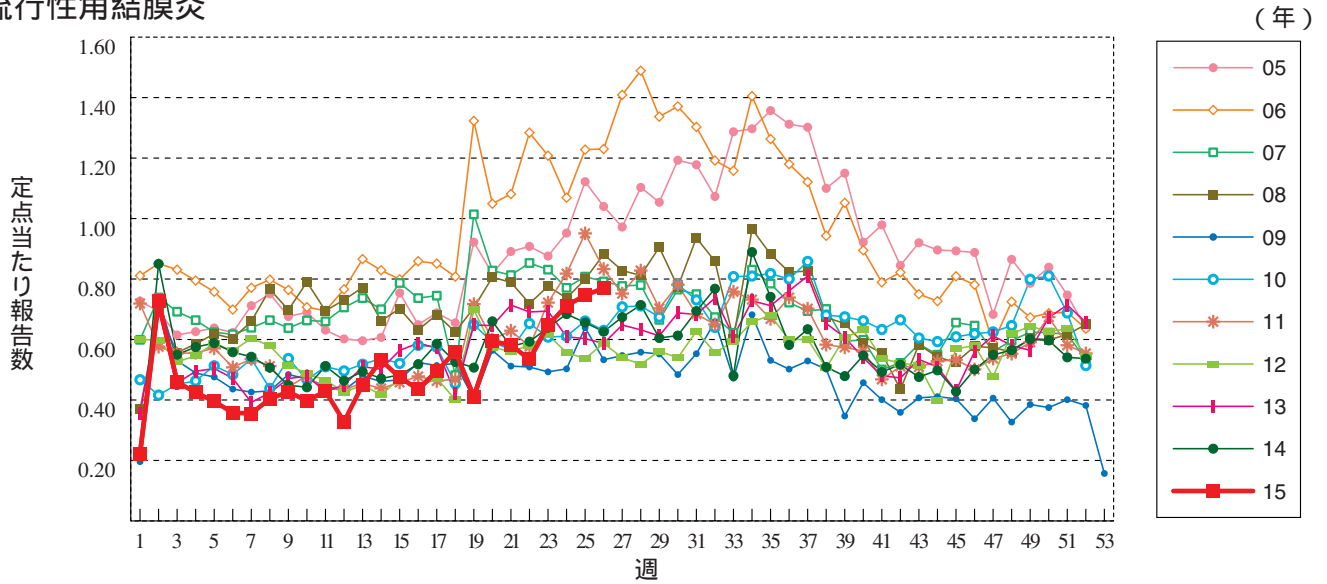
流行性耳下腺炎



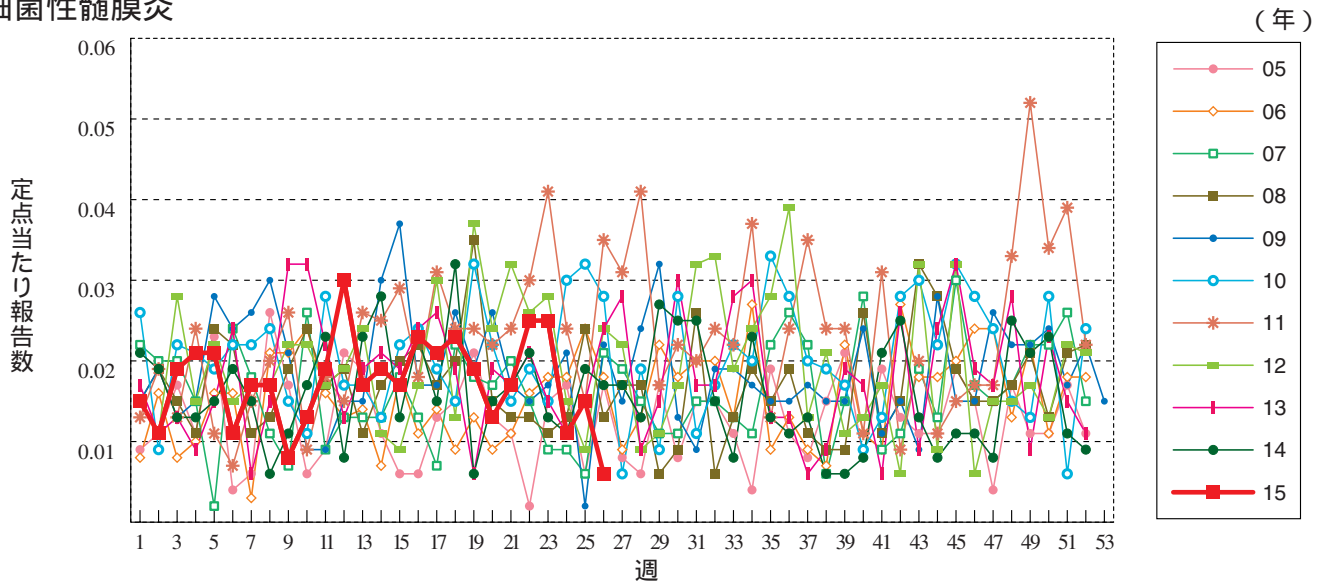
急性出血性結膜炎



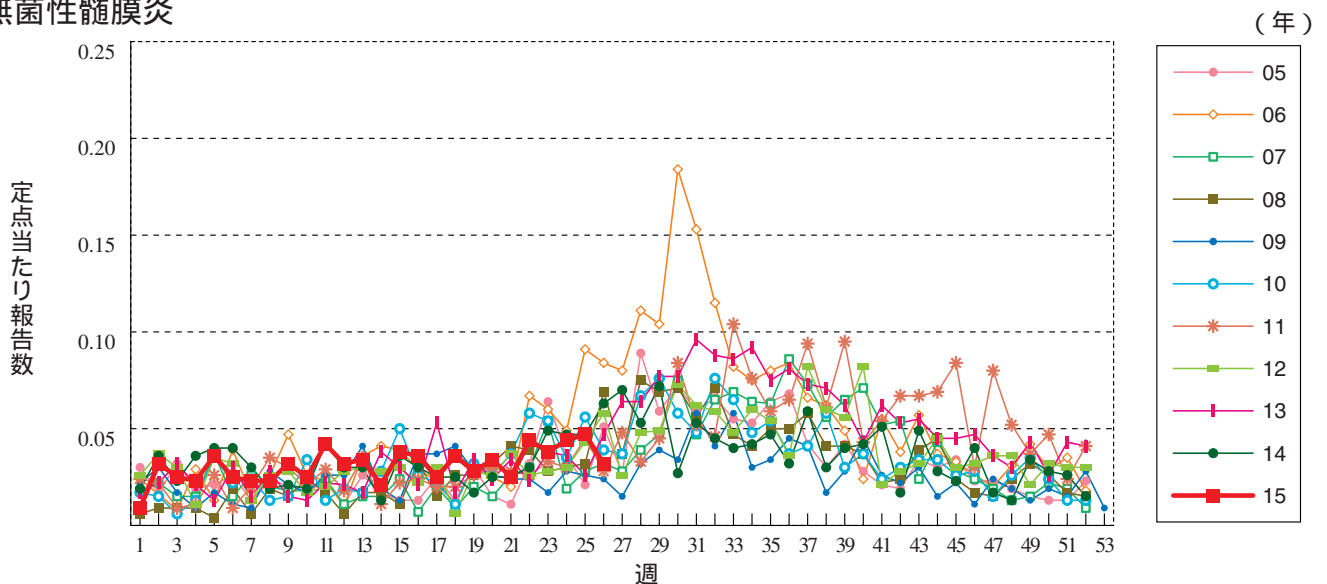
流行性角結膜炎



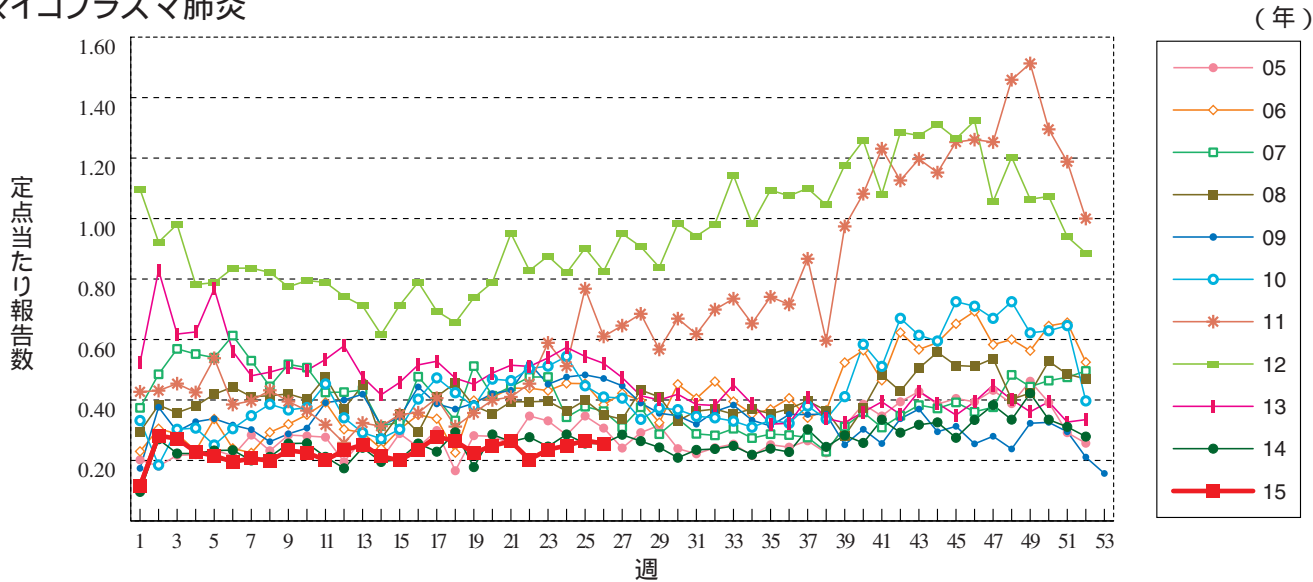
細菌性髄膜炎



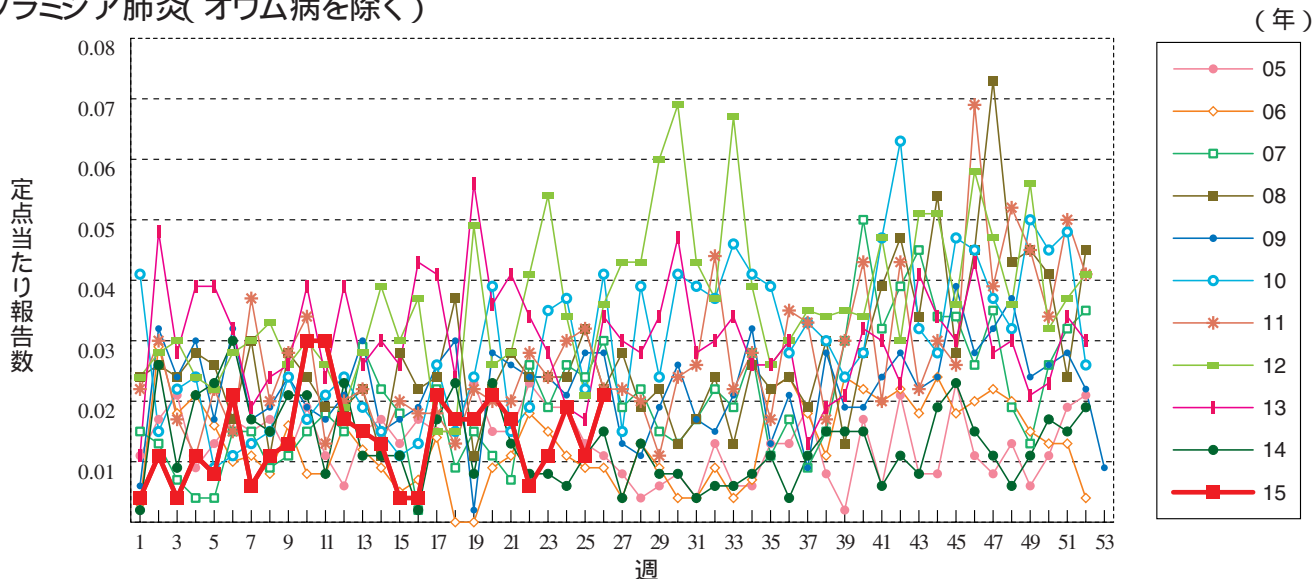
無菌性髄膜炎



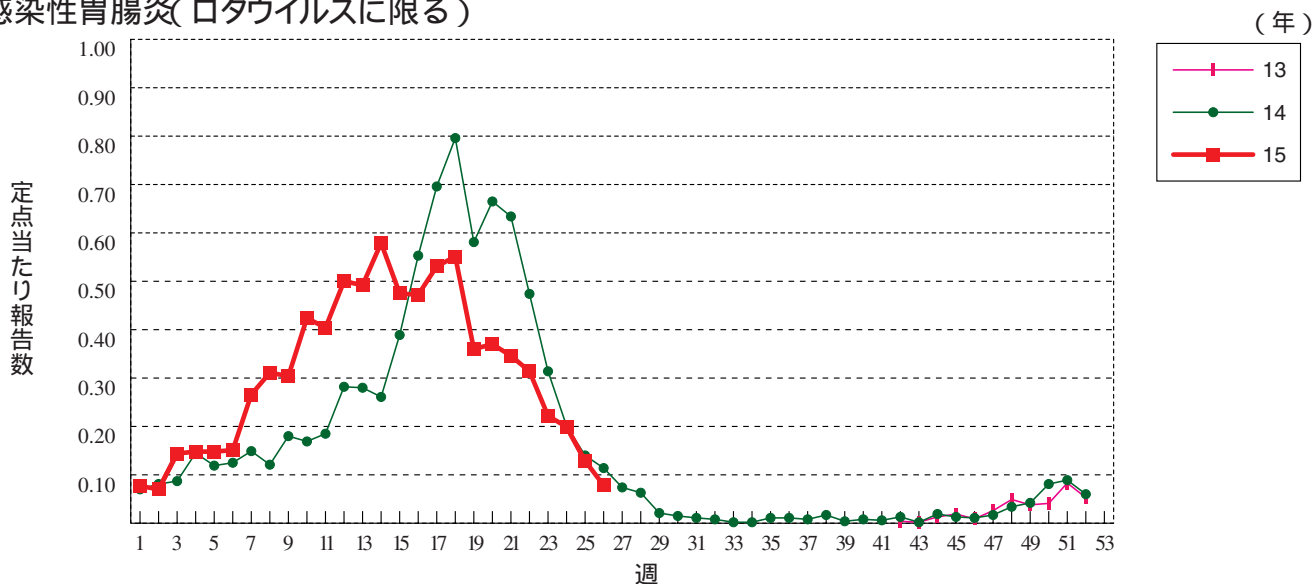
マイコプラズマ肺炎



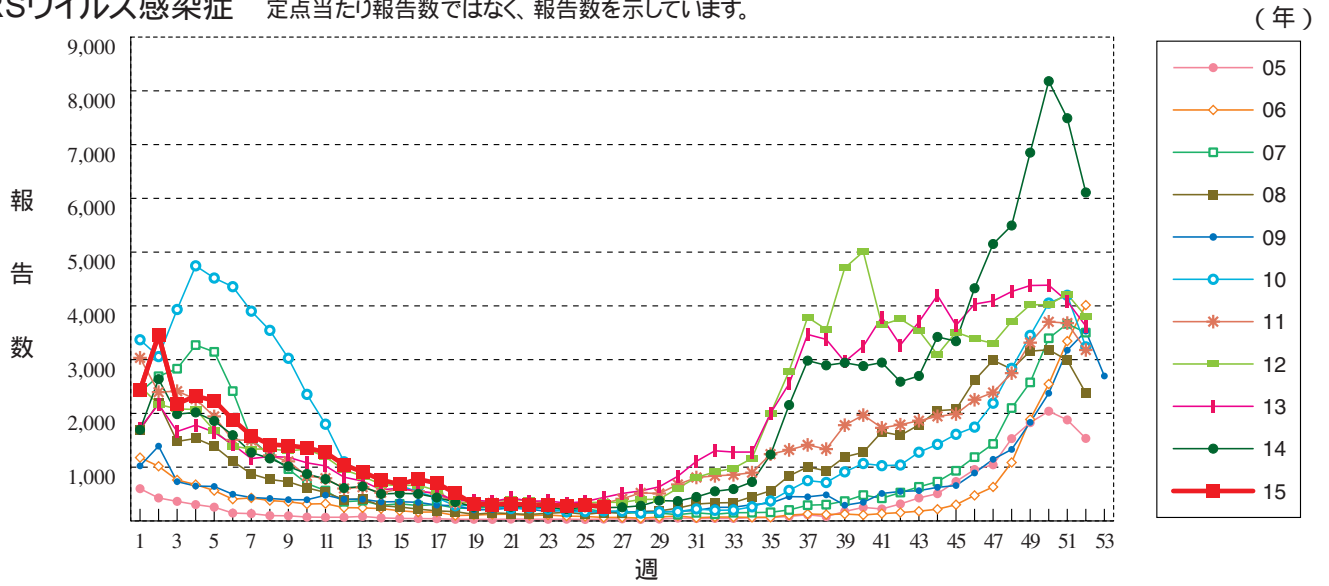
クラミジア肺炎(オウム病を除く)



感染性胃腸炎(ロタウイルスに限る)



RSウイルス感染症 定点当たり報告数ではなく、報告数を示しています。





26週のデータ

注)表中の報告数は7月1日集計分であり、その後の報告は次週以降の累積に反映されず、
新型インフルエンザは掲載していません。

報告数・累積報告数、疾病・都道府県別

2015年26週

	エボラ出血熱		クリミア・コンゴ出血熱		痘 瘡		南米出血熱		ペ ー ス ト		マールブルグ病		ラッサ熱		急性灰白髄炎		結 核	
	報告数	累積	報告数	累積	報告数	累積	報告数	累積	報告数	累積	報告数	累積	報告数	累積	報告数	累積	報告数	累積
総 数	-	-	-	-	-	-	-	-	-	-	-	-	-	-	-	-	406	11590
北海道	-	-	-	-	-	-	-	-	-	-	-	-	-	-	-	-	19	412
青森県	-	-	-	-	-	-	-	-	-	-	-	-	-	-	-	-	5	154
岩手県	-	-	-	-	-	-	-	-	-	-	-	-	-	-	-	-	1	107
宮城県	-	-	-	-	-	-	-	-	-	-	-	-	-	-	-	-	4	143
秋田県	-	-	-	-	-	-	-	-	-	-	-	-	-	-	-	-	2	56
山形県	-	-	-	-	-	-	-	-	-	-	-	-	-	-	-	-	3	74
福島県	-	-	-	-	-	-	-	-	-	-	-	-	-	-	-	-	5	156
茨城県	-	-	-	-	-	-	-	-	-	-	-	-	-	-	-	-	15	258
栃木県	-	-	-	-	-	-	-	-	-	-	-	-	-	-	-	-	6	142
群馬県	-	-	-	-	-	-	-	-	-	-	-	-	-	-	-	-	3	120
埼玉県	-	-	-	-	-	-	-	-	-	-	-	-	-	-	-	-	7	582
千葉県	-	-	-	-	-	-	-	-	-	-	-	-	-	-	-	-	25	555
東京都	-	-	-	-	-	-	-	-	-	-	-	-	-	-	-	-	58	1796
神奈川県	-	-	-	-	-	-	-	-	-	-	-	-	-	-	-	-	19	820
新潟県	-	-	-	-	-	-	-	-	-	-	-	-	-	-	-	-	6	171
富山県	-	-	-	-	-	-	-	-	-	-	-	-	-	-	-	-	2	101
石川県	-	-	-	-	-	-	-	-	-	-	-	-	-	-	-	-	7	109
福井県	-	-	-	-	-	-	-	-	-	-	-	-	-	-	-	-	3	50
山梨県	-	-	-	-	-	-	-	-	-	-	-	-	-	-	-	-	-	43
長野県	-	-	-	-	-	-	-	-	-	-	-	-	-	-	-	-	4	138
岐阜県	-	-	-	-	-	-	-	-	-	-	-	-	-	-	-	-	11	181
静岡県	-	-	-	-	-	-	-	-	-	-	-	-	-	-	-	-	10	211
愛知県	-	-	-	-	-	-	-	-	-	-	-	-	-	-	-	-	31	805
三重県	-	-	-	-	-	-	-	-	-	-	-	-	-	-	-	-	3	153
滋賀県	-	-	-	-	-	-	-	-	-	-	-	-	-	-	-	-	9	113
京都府	-	-	-	-	-	-	-	-	-	-	-	-	-	-	-	-	-	261
大阪府	-	-	-	-	-	-	-	-	-	-	-	-	-	-	-	-	26	770
兵庫県	-	-	-	-	-	-	-	-	-	-	-	-	-	-	-	-	17	527
奈良県	-	-	-	-	-	-	-	-	-	-	-	-	-	-	-	-	9	153
和歌山県	-	-	-	-	-	-	-	-	-	-	-	-	-	-	-	-	-	86
鳥取県	-	-	-	-	-	-	-	-	-	-	-	-	-	-	-	-	-	44
島根県	-	-	-	-	-	-	-	-	-	-	-	-	-	-	-	-	1	62
岡山県	-	-	-	-	-	-	-	-	-	-	-	-	-	-	-	-	1	150
広島県	-	-	-	-	-	-	-	-	-	-	-	-	-	-	-	-	4	204
山口県	-	-	-	-	-	-	-	-	-	-	-	-	-	-	-	-	2	91
徳島県	-	-	-	-	-	-	-	-	-	-	-	-	-	-	-	-	5	72
香川県	-	-	-	-	-	-	-	-	-	-	-	-	-	-	-	-	-	76
愛媛県	-	-	-	-	-	-	-	-	-	-	-	-	-	-	-	-	4	109
高知県	-	-	-	-	-	-	-	-	-	-	-	-	-	-	-	-	1	73
福岡県	-	-	-	-	-	-	-	-	-	-	-	-	-	-	-	-	28	550
佐賀県	-	-	-	-	-	-	-	-	-	-	-	-	-	-	-	-	7	82
長崎県	-	-	-	-	-	-	-	-	-	-	-	-	-	-	-	-	6	145
熊本県	-	-	-	-	-	-	-	-	-	-	-	-	-	-	-	-	-	105
大分県	-	-	-	-	-	-	-	-	-	-	-	-	-	-	-	-	23	140
宮崎県	-	-	-	-	-	-	-	-	-	-	-	-	-	-	-	-	3	104
鹿児島県	-	-	-	-	-	-	-	-	-	-	-	-	-	-	-	-	5	172
沖縄県	-	-	-	-	-	-	-	-	-	-	-	-	-	-	-	-	6	164

*病原体がSARSコロナウイルスであるものに限る。
 **病原体がMERSコロナウイルスであるものに限る。2014年7月26日より届出対象疾患となりました。
 ***2013年5月6日より届出対象疾患となりました。

報告数・累積報告数，疾病・都道府県別

2015年26週

	ジフテリア		重症急性 呼吸器症候群*		中東呼吸器 症候群**		鳥インフル エンザ(H5N1)		鳥インフル エンザ(H7N9)***		コレラ		細菌性赤痢		腸管出血性 大腸菌感染症		腸チフス	
	報告数	累積	報告数	累積	報告数	累積	報告数	累積	報告数	累積	報告数	累積	報告数	累積	報告数	累積	報告数	累積
総 数	-	-	-	-	-	-	-	-	-	-	3	3	69	106	866	-	20	
北海道	-	-	-	-	-	-	-	-	-	-	-	-	1	4	62	-	-	
青森県	-	-	-	-	-	-	-	-	-	-	-	-	1	1	11	-	-	
岩手県	-	-	-	-	-	-	-	-	-	-	-	-	-	3	8	-	-	
宮城県	-	-	-	-	-	-	-	-	-	-	1	-	-	2	12	-	-	
秋田県	-	-	-	-	-	-	-	-	-	-	-	-	-	2	10	-	-	
山形県	-	-	-	-	-	-	-	-	-	-	-	-	-	1	6	-	-	
福島県	-	-	-	-	-	-	-	-	-	-	1	-	1	2	9	-	1	
茨城県	-	-	-	-	-	-	-	-	-	-	-	-	2	2	10	-	-	
栃木県	-	-	-	-	-	-	-	-	-	-	-	-	1	-	1	-	-	
群馬県	-	-	-	-	-	-	-	-	-	-	-	-	4	3	22	-	-	
埼玉県	-	-	-	-	-	-	-	-	-	-	-	1	3	10	47	-	1	
千葉県	-	-	-	-	-	-	-	-	-	-	-	-	2	1	35	-	1	
東京都	-	-	-	-	-	-	-	-	-	-	-	1	30	14	76	-	7	
神奈川県	-	-	-	-	-	-	-	-	-	-	1	-	4	10	46	-	2	
新潟県	-	-	-	-	-	-	-	-	-	-	-	-	5	-	11	-	-	
富山県	-	-	-	-	-	-	-	-	-	-	-	-	-	-	3	-	-	
石川県	-	-	-	-	-	-	-	-	-	-	-	-	-	3	5	-	-	
福井県	-	-	-	-	-	-	-	-	-	-	-	-	-	-	6	-	-	
山梨県	-	-	-	-	-	-	-	-	-	-	-	-	-	-	7	-	-	
長野県	-	-	-	-	-	-	-	-	-	-	-	1	2	2	23	-	-	
岐阜県	-	-	-	-	-	-	-	-	-	-	-	-	-	2	5	-	1	
静岡県	-	-	-	-	-	-	-	-	-	-	-	-	2	6	24	-	1	
愛知県	-	-	-	-	-	-	-	-	-	-	-	-	4	8	39	-	2	
三重県	-	-	-	-	-	-	-	-	-	-	-	-	-	-	8	-	-	
滋賀県	-	-	-	-	-	-	-	-	-	-	-	-	-	2	8	-	-	
京都府	-	-	-	-	-	-	-	-	-	-	-	-	-	-	12	-	-	
大阪府	-	-	-	-	-	-	-	-	-	-	-	-	1	7	82	-	1	
兵庫県	-	-	-	-	-	-	-	-	-	-	-	-	-	5	36	-	1	
奈良県	-	-	-	-	-	-	-	-	-	-	-	-	1	1	6	-	-	
和歌山県	-	-	-	-	-	-	-	-	-	-	-	-	1	-	4	-	-	
鳥取県	-	-	-	-	-	-	-	-	-	-	-	-	-	-	-	-	-	
島根県	-	-	-	-	-	-	-	-	-	-	-	-	-	-	4	-	-	
岡山県	-	-	-	-	-	-	-	-	-	-	-	-	1	1	9	-	-	
広島県	-	-	-	-	-	-	-	-	-	-	-	-	-	1	11	-	2	
山口県	-	-	-	-	-	-	-	-	-	-	-	-	-	1	14	-	-	
徳島県	-	-	-	-	-	-	-	-	-	-	-	-	-	-	1	-	-	
香川県	-	-	-	-	-	-	-	-	-	-	-	-	-	-	7	-	-	
愛媛県	-	-	-	-	-	-	-	-	-	-	-	-	-	-	3	-	-	
高知県	-	-	-	-	-	-	-	-	-	-	-	-	-	-	-	-	-	
福岡県	-	-	-	-	-	-	-	-	-	-	-	-	2	7	76	-	-	
佐賀県	-	-	-	-	-	-	-	-	-	-	-	-	-	1	23	-	-	
長崎県	-	-	-	-	-	-	-	-	-	-	-	-	-	2	19	-	-	
熊本県	-	-	-	-	-	-	-	-	-	-	-	-	1	1	32	-	-	
大分県	-	-	-	-	-	-	-	-	-	-	-	-	-	-	4	-	-	
宮崎県	-	-	-	-	-	-	-	-	-	-	-	-	-	1	9	-	-	
鹿児島県	-	-	-	-	-	-	-	-	-	-	-	-	-	-	18	-	-	
沖縄県	-	-	-	-	-	-	-	-	-	-	-	-	-	-	2	-	-	

報告数・累積報告数, 疾病・都道府県別

2015年26週

	パラチフス		E型肝炎		ウエストナイル熱		A型肝炎		エキノコックス症		黄熱		オウム病		オムスク出血熱		回帰熱	
	報告数	累積	報告数	累積	報告数	累積	報告数	累積	報告数	累積	報告数	累積	報告数	累積	報告数	累積	報告数	累積
総数	-	22	1	94	-	-	6	143	-	8	-	-	-	4	-	-	-	-
北海道	-	-	-	15	-	-	-	1	-	4	-	-	-	-	-	-	-	-
青森県	-	-	-	-	-	-	-	-	-	-	-	-	-	-	-	-	-	-
岩手県	-	-	-	2	-	-	-	1	-	-	-	-	-	-	-	-	-	-
宮城県	-	-	-	1	-	-	-	-	-	-	-	-	-	-	-	-	-	-
秋田県	-	-	-	-	-	-	-	5	-	-	-	-	-	-	-	-	-	-
山形県	-	-	-	1	-	-	-	-	-	-	-	-	-	-	-	-	-	-
福島県	-	-	-	1	-	-	-	1	-	-	-	-	-	-	-	-	-	-
茨城県	-	-	-	4	-	-	-	2	-	-	-	-	-	-	-	-	-	-
栃木県	-	-	-	-	-	-	-	-	-	-	-	-	-	-	-	-	-	-
群馬県	-	-	1	8	-	-	-	3	-	-	-	-	-	-	-	-	-	-
埼玉県	-	1	-	3	-	-	1	9	-	-	-	-	-	1	-	-	-	-
千葉県	-	2	-	7	-	-	-	7	-	1	-	-	-	-	-	-	-	-
東京都	-	5	-	16	-	-	-	27	-	1	-	-	-	-	-	-	-	-
神奈川県	-	10	-	3	-	-	1	7	-	-	-	-	-	-	-	-	-	-
新潟県	-	-	-	3	-	-	1	3	-	-	-	-	-	1	-	-	-	-
富山県	-	-	-	1	-	-	-	-	-	-	-	-	-	-	-	-	-	-
石川県	-	-	-	1	-	-	-	-	-	-	-	-	-	-	-	-	-	-
福井県	-	-	-	1	-	-	-	-	-	1	-	-	-	-	-	-	-	-
山梨県	-	1	-	1	-	-	-	4	-	-	-	-	-	-	-	-	-	-
長野県	-	-	-	1	-	-	-	3	-	-	-	-	-	-	-	-	-	-
岐阜県	-	-	-	-	-	-	-	-	-	-	-	-	-	-	-	-	-	-
静岡県	-	-	-	4	-	-	-	2	-	-	-	-	-	-	-	-	-	-
愛知県	-	-	-	6	-	-	-	7	-	-	-	-	-	-	-	-	-	-
三重県	-	-	-	2	-	-	-	1	-	-	-	-	-	-	-	-	-	-
滋賀県	-	-	-	-	-	-	-	2	-	-	-	-	-	-	-	-	-	-
京都府	-	-	-	-	-	-	-	-	-	-	-	-	-	-	-	-	-	-
大阪府	-	-	-	-	-	-	1	13	-	1	-	-	-	-	-	-	-	-
兵庫県	-	1	-	3	-	-	1	7	-	-	-	-	-	-	-	-	-	-
奈良県	-	1	-	1	-	-	-	1	-	-	-	-	-	-	-	-	-	-
和歌山県	-	-	-	-	-	-	-	1	-	-	-	-	-	-	-	-	-	-
鳥取県	-	-	-	-	-	-	-	-	-	-	-	-	-	-	-	-	-	-
島根県	-	-	-	-	-	-	-	-	-	-	-	-	-	-	-	-	-	-
岡山県	-	-	-	2	-	-	-	6	-	-	-	-	-	1	-	-	-	-
広島県	-	-	-	2	-	-	-	7	-	-	-	-	-	-	-	-	-	-
山口県	-	-	-	-	-	-	-	1	-	-	-	-	-	-	-	-	-	-
徳島県	-	-	-	-	-	-	-	1	-	-	-	-	-	-	-	-	-	-
香川県	-	-	-	-	-	-	-	1	-	-	-	-	-	-	-	-	-	-
愛媛県	-	-	-	3	-	-	-	3	-	-	-	-	-	-	-	-	-	-
高知県	-	-	-	-	-	-	-	3	-	-	-	-	-	-	-	-	-	-
福岡県	-	-	-	-	-	-	1	6	-	-	-	-	-	1	-	-	-	-
佐賀県	-	-	-	1	-	-	-	-	-	-	-	-	-	-	-	-	-	-
長崎県	-	-	-	-	-	-	-	1	-	-	-	-	-	-	-	-	-	-
熊本県	-	-	-	1	-	-	-	1	-	-	-	-	-	-	-	-	-	-
大分県	-	-	-	-	-	-	-	2	-	-	-	-	-	-	-	-	-	-
宮崎県	-	-	-	-	-	-	-	2	-	-	-	-	-	-	-	-	-	-
鹿児島県	-	1	-	-	-	-	-	1	-	-	-	-	-	-	-	-	-	-
沖縄県	-	-	-	-	-	-	-	1	-	-	-	-	-	-	-	-	-	-

*2013年3月4日より届出対象疾患となりました。

報告数・累積報告数, 疾病・都道府県別

2015年26週

	キャサナル 森林病		Q 熱		狂犬病		コクシジ オイデス症		サル痘		重症熱性血小板 減少症候群*		腎症候性出血熱		西部ウマ脳炎		ダニ媒介脳炎	
	報告数	累積	報告数	累積	報告数	累積	報告数	累積	報告数	累積	報告数	累積	報告数	累積	報告数	累積	報告数	累積
総 数	-	-	-	-	-	-	1	-	-	-	4	28	-	-	-	-	-	-
北海道	-	-	-	-	-	-	-	-	-	-	-	-	-	-	-	-	-	-
青森県	-	-	-	-	-	-	-	-	-	-	-	-	-	-	-	-	-	-
岩手県	-	-	-	-	-	-	-	-	-	-	-	-	-	-	-	-	-	-
宮城県	-	-	-	-	-	-	-	-	-	-	-	-	-	-	-	-	-	-
秋田県	-	-	-	-	-	-	-	-	-	-	-	-	-	-	-	-	-	-
山形県	-	-	-	-	-	-	-	-	-	-	-	-	-	-	-	-	-	-
福島県	-	-	-	-	-	-	-	-	-	-	-	-	-	-	-	-	-	-
茨城県	-	-	-	-	-	-	-	-	-	-	-	-	-	-	-	-	-	-
栃木県	-	-	-	-	-	-	-	-	-	-	-	-	-	-	-	-	-	-
群馬県	-	-	-	-	-	-	-	-	-	-	-	-	-	-	-	-	-	-
埼玉県	-	-	-	-	-	-	-	-	-	-	-	-	-	-	-	-	-	-
千葉県	-	-	-	-	-	-	-	-	-	-	-	-	-	-	-	-	-	-
東京都	-	-	-	-	-	-	-	-	-	-	-	-	-	-	-	-	-	-
神奈川県	-	-	-	-	-	-	-	-	-	-	-	-	-	-	-	-	-	-
新潟県	-	-	-	-	-	-	-	-	-	-	-	-	-	-	-	-	-	-
富山県	-	-	-	-	-	-	-	-	-	-	-	-	-	-	-	-	-	-
石川県	-	-	-	-	-	-	-	-	-	-	-	-	-	-	-	-	-	-
福井県	-	-	-	-	-	-	-	-	-	-	-	-	-	-	-	-	-	-
山梨県	-	-	-	-	-	-	-	-	-	-	-	-	-	-	-	-	-	-
長野県	-	-	-	-	-	-	-	-	-	-	-	-	-	-	-	-	-	-
岐阜県	-	-	-	-	-	-	-	-	-	-	-	-	-	-	-	-	-	-
静岡県	-	-	-	-	-	-	-	-	-	-	-	-	-	-	-	-	-	-
愛知県	-	-	-	-	-	-	1	-	-	-	-	-	-	-	-	-	-	-
三重県	-	-	-	-	-	-	-	-	-	-	-	1	-	-	-	-	-	-
滋賀県	-	-	-	-	-	-	-	-	-	-	-	-	-	-	-	-	-	-
京都府	-	-	-	-	-	-	-	-	-	-	1	1	-	-	-	-	-	-
大阪府	-	-	-	-	-	-	-	-	-	-	-	-	-	-	-	-	-	-
兵庫県	-	-	-	-	-	-	-	-	-	-	-	-	-	-	-	-	-	-
奈良県	-	-	-	-	-	-	-	-	-	-	-	-	-	-	-	-	-	-
和歌山県	-	-	-	-	-	-	-	-	-	-	-	-	-	-	-	-	-	-
鳥取県	-	-	-	-	-	-	-	-	-	-	-	-	-	-	-	-	-	-
島根県	-	-	-	-	-	-	-	-	-	-	-	-	-	-	-	-	-	-
岡山県	-	-	-	-	-	-	-	-	-	-	-	-	-	-	-	-	-	-
広島県	-	-	-	-	-	-	-	-	-	-	-	5	-	-	-	-	-	-
山口県	-	-	-	-	-	-	-	-	-	-	-	3	-	-	-	-	-	-
徳島県	-	-	-	-	-	-	-	-	-	-	1	1	-	-	-	-	-	-
香川県	-	-	-	-	-	-	-	-	-	-	-	-	-	-	-	-	-	-
愛媛県	-	-	-	-	-	-	-	-	-	-	-	1	-	-	-	-	-	-
高知県	-	-	-	-	-	-	-	-	-	-	-	2	-	-	-	-	-	-
福岡県	-	-	-	-	-	-	-	-	-	-	2	4	-	-	-	-	-	-
佐賀県	-	-	-	-	-	-	-	-	-	-	-	-	-	-	-	-	-	-
長崎県	-	-	-	-	-	-	-	-	-	-	-	-	-	-	-	-	-	-
熊本県	-	-	-	-	-	-	-	-	-	-	-	-	-	-	-	-	-	-
大分県	-	-	-	-	-	-	-	-	-	-	-	4	-	-	-	-	-	-
宮崎県	-	-	-	-	-	-	-	-	-	-	-	4	-	-	-	-	-	-
鹿児島県	-	-	-	-	-	-	-	-	-	-	-	2	-	-	-	-	-	-
沖縄県	-	-	-	-	-	-	-	-	-	-	-	-	-	-	-	-	-	-

*鳥インフルエンザ H5N1及びH7N9 を除く。

報告数・累積報告数, 疾病・都道府県別

2015年26週

	炭 疽		チクングニア熱		つつが虫病		デング熱		東部ウマ脳炎		鳥インフルエンザ*		ニパウイルス感染症		日本紅斑熱		日本脳炎	
	報告数	累積	報告数	累積	報告数	累積	報告数	累積	報告数	累積	報告数	累積	報告数	累積	報告数	累積	報告数	累積
総 数	-	-	1	10	1	67	1	112	-	-	-	-	-	-	3	60	-	-
北海道	-	-	-	-	-	-	-	4	-	-	-	-	-	-	-	-	-	-
青森県	-	-	-	-	-	8	-	-	-	-	-	-	-	-	-	-	-	-
岩手県	-	-	-	-	-	4	-	-	-	-	-	-	-	-	-	-	-	-
宮城県	-	-	-	-	-	2	-	1	-	-	-	-	-	-	-	-	-	-
秋田県	-	-	-	-	-	8	-	-	-	-	-	-	-	-	-	-	-	-
山形県	-	-	-	-	-	4	-	-	-	-	-	-	-	-	-	-	-	-
福島県	-	-	-	-	-	5	-	2	-	-	-	-	-	-	-	-	-	-
茨城県	-	-	1	1	-	1	-	-	-	-	-	-	-	-	-	-	-	-
栃木県	-	-	-	-	-	-	-	-	-	-	-	-	-	-	-	-	-	-
群馬県	-	-	-	-	-	2	-	3	-	-	-	-	-	-	-	-	-	-
埼玉県	-	-	-	-	-	-	-	7	-	-	-	-	-	-	-	-	-	-
千葉県	-	-	-	-	-	2	-	5	-	-	-	-	-	-	-	2	-	-
東京都	-	-	-	5	1	2	1	32	-	-	-	-	-	-	-	-	-	-
神奈川県	-	-	-	-	-	2	-	13	-	-	-	-	-	-	-	-	-	-
新潟県	-	-	-	-	-	4	-	1	-	-	-	-	-	-	-	-	-	-
富山県	-	-	-	-	-	-	-	-	-	-	-	-	-	-	-	-	-	-
石川県	-	-	-	-	-	-	-	-	-	-	-	-	-	-	-	-	-	-
福井県	-	-	-	-	-	-	-	-	-	-	-	-	-	-	-	-	-	-
山梨県	-	-	-	-	-	-	-	-	-	-	-	-	-	-	-	-	-	-
長野県	-	-	-	-	-	3	-	4	-	-	-	-	-	-	-	-	-	-
岐阜県	-	-	-	-	-	1	-	5	-	-	-	-	-	-	-	-	-	-
静岡県	-	-	-	-	-	-	-	2	-	-	-	-	-	-	-	1	-	-
愛知県	-	-	-	-	-	-	-	5	-	-	-	-	-	-	-	-	-	-
三重県	-	-	-	3	-	-	-	-	-	-	-	-	-	-	-	3	-	-
滋賀県	-	-	-	-	-	-	-	-	-	-	-	-	-	-	-	-	-	-
京都府	-	-	-	-	-	-	-	4	-	-	-	-	-	-	-	1	-	-
大阪府	-	-	-	-	-	-	-	10	-	-	-	-	-	-	-	1	-	-
兵庫県	-	-	-	1	-	-	-	4	-	-	-	-	-	-	-	3	-	-
奈良県	-	-	-	-	-	-	-	2	-	-	-	-	-	-	-	-	-	-
和歌山県	-	-	-	-	-	2	-	-	-	-	-	-	-	-	1	4	-	-
鳥取県	-	-	-	-	-	1	-	-	-	-	-	-	-	-	-	-	-	-
島根県	-	-	-	-	-	3	-	-	-	-	-	-	-	-	-	3	-	-
岡山県	-	-	-	-	-	-	-	-	-	-	-	-	-	-	-	-	-	-
広島県	-	-	-	-	-	2	-	-	-	-	-	-	-	-	-	13	-	-
山口県	-	-	-	-	-	-	-	-	-	-	-	-	-	-	-	2	-	-
徳島県	-	-	-	-	-	-	-	-	-	-	-	-	-	-	-	1	-	-
香川県	-	-	-	-	-	-	-	-	-	-	-	-	-	-	-	1	-	-
愛媛県	-	-	-	-	-	-	-	1	-	-	-	-	-	-	-	8	-	-
高知県	-	-	-	-	-	-	-	1	-	-	-	-	-	-	-	-	-	-
福岡県	-	-	-	-	-	-	-	3	-	-	-	-	-	-	-	-	-	-
佐賀県	-	-	-	-	-	-	-	-	-	-	-	-	-	-	-	1	-	-
長崎県	-	-	-	-	-	-	-	1	-	-	-	-	-	-	1	5	-	-
熊本県	-	-	-	-	-	-	-	-	-	-	-	-	-	-	-	1	-	-
大分県	-	-	-	-	-	-	-	1	-	-	-	-	-	-	-	-	-	-
宮崎県	-	-	-	-	-	3	-	-	-	-	-	-	-	-	-	5	-	-
鹿児島県	-	-	-	-	-	7	-	1	-	-	-	-	-	-	1	5	-	-
沖縄県	-	-	-	-	-	1	-	-	-	-	-	-	-	-	-	-	-	-

報告数・累積報告数, 疾病・都道府県別

2015年26週

	ハンタウイルス 肺症候群		Bウイルス病		鼻 疽		ブルセラ症		ペネズエラ ウマ脳炎		ヘンドラウイルス 感染症		発しんチフス		ポツリヌス症		マラリア	
	報告数	累積	報告数	累積	報告数	累積	報告数	累積	報告数	累積	報告数	累積	報告数	累積	報告数	累積	報告数	累積
総 数	-	-	-	-	-	-	3	-	-	-	-	-	-	-	-	-	1	16
北海道	-	-	-	-	-	-	-	-	-	-	-	-	-	-	-	-	-	-
青森県	-	-	-	-	-	-	-	-	-	-	-	-	-	-	-	-	-	-
岩手県	-	-	-	-	-	-	-	-	-	-	-	-	-	-	-	-	-	-
宮城県	-	-	-	-	-	-	-	-	-	-	-	-	-	-	-	-	-	-
秋田県	-	-	-	-	-	-	-	-	-	-	-	-	-	-	-	-	-	-
山形県	-	-	-	-	-	-	-	-	-	-	-	-	-	-	-	-	-	-
福島県	-	-	-	-	-	-	1	-	-	-	-	-	-	-	-	-	-	-
茨城県	-	-	-	-	-	-	-	-	-	-	-	-	-	-	-	-	-	-
栃木県	-	-	-	-	-	-	-	-	-	-	-	-	-	-	-	-	-	-
群馬県	-	-	-	-	-	-	-	-	-	-	-	-	-	-	-	-	-	-
埼玉県	-	-	-	-	-	-	-	-	-	-	-	-	-	-	-	-	-	-
千葉県	-	-	-	-	-	-	-	-	-	-	-	-	-	-	-	-	-	2
東京都	-	-	-	-	-	-	1	-	-	-	-	-	-	-	-	-	1	8
神奈川県	-	-	-	-	-	-	-	-	-	-	-	-	-	-	-	-	-	1
新潟県	-	-	-	-	-	-	-	-	-	-	-	-	-	-	-	-	-	-
富山県	-	-	-	-	-	-	-	-	-	-	-	-	-	-	-	-	-	-
石川県	-	-	-	-	-	-	-	-	-	-	-	-	-	-	-	-	-	-
福井県	-	-	-	-	-	-	-	-	-	-	-	-	-	-	-	-	-	-
山梨県	-	-	-	-	-	-	-	-	-	-	-	-	-	-	-	-	-	-
長野県	-	-	-	-	-	-	-	-	-	-	-	-	-	-	-	-	-	-
岐阜県	-	-	-	-	-	-	-	-	-	-	-	-	-	-	-	-	-	-
静岡県	-	-	-	-	-	-	-	-	-	-	-	-	-	-	-	-	-	-
愛知県	-	-	-	-	-	-	-	-	-	-	-	-	-	-	-	-	-	-
三重県	-	-	-	-	-	-	-	-	-	-	-	-	-	-	-	-	-	-
滋賀県	-	-	-	-	-	-	-	-	-	-	-	-	-	-	-	-	-	-
京都府	-	-	-	-	-	-	-	-	-	-	-	-	-	-	-	-	-	-
大阪府	-	-	-	-	-	-	-	-	-	-	-	-	-	-	-	-	-	1
兵庫県	-	-	-	-	-	-	-	-	-	-	-	-	-	-	-	-	-	-
奈良県	-	-	-	-	-	-	-	-	-	-	-	-	-	-	-	-	-	1
和歌山県	-	-	-	-	-	-	-	-	-	-	-	-	-	-	-	-	-	-
鳥取県	-	-	-	-	-	-	-	-	-	-	-	-	-	-	-	-	-	-
島根県	-	-	-	-	-	-	-	-	-	-	-	-	-	-	-	-	-	-
岡山県	-	-	-	-	-	-	-	-	-	-	-	-	-	-	-	-	-	1
広島県	-	-	-	-	-	-	-	-	-	-	-	-	-	-	-	-	-	-
山口県	-	-	-	-	-	-	-	-	-	-	-	-	-	-	-	-	-	-
徳島県	-	-	-	-	-	-	-	-	-	-	-	-	-	-	-	-	-	-
香川県	-	-	-	-	-	-	-	-	-	-	-	-	-	-	-	-	-	-
愛媛県	-	-	-	-	-	-	-	-	-	-	-	-	-	-	-	-	-	-
高知県	-	-	-	-	-	-	-	-	-	-	-	-	-	-	-	-	-	-
福岡県	-	-	-	-	-	-	-	-	-	-	-	-	-	-	-	-	-	1
佐賀県	-	-	-	-	-	-	-	-	-	-	-	-	-	-	-	-	-	-
長崎県	-	-	-	-	-	-	-	-	-	-	-	-	-	-	-	-	-	-
熊本県	-	-	-	-	-	-	-	-	-	-	-	-	-	-	-	-	-	-
大分県	-	-	-	-	-	-	-	-	-	-	-	-	-	-	-	-	-	-
宮崎県	-	-	-	-	-	-	-	-	-	-	-	-	-	-	-	-	-	1
鹿児島県	-	-	-	-	-	-	-	-	-	-	-	-	-	-	-	-	-	-
沖縄県	-	-	-	-	-	-	1	-	-	-	-	-	-	-	-	-	-	-

報告数・累積報告数, 疾病・都道府県別

2015年26週

	野 兎 病		ライム病		リッサウイルス感染症		リフトバレー熱		類 鼻 疽		レジオネラ症		レプトスピラ症		ロッキー山紅斑熱		アメーバ赤痢	
	報告数	累積	報告数	累積	報告数	累積	報告数	累積	報告数	累積	報告数	累積	報告数	累積	報告数	累積	報告数	累積
総 数	-	1	-	3	-	-	-	-	-	-	37	594	-	6	-	-	15	526
北海道	-	-	-	1	-	-	-	-	-	-	-	15	-	-	-	-	2	16
青森県	-	-	-	-	-	-	-	-	-	-	-	-	-	-	-	-	-	5
岩手県	-	-	-	-	-	-	-	-	-	-	-	13	-	-	-	-	-	3
宮城県	-	-	-	-	-	-	-	-	-	-	1	8	-	-	-	-	-	9
秋田県	-	-	-	-	-	-	-	-	-	-	-	4	-	-	-	-	-	4
山形県	-	-	-	-	-	-	-	-	-	-	-	4	-	-	-	-	-	6
福島県	-	1	-	-	-	-	-	-	-	-	2	7	-	-	-	-	-	13
茨城県	-	-	-	-	-	-	-	-	-	-	2	23	-	-	-	-	-	9
栃木県	-	-	-	-	-	-	-	-	-	-	3	12	-	-	-	-	1	5
群馬県	-	-	-	-	-	-	-	-	-	-	3	13	-	-	-	-	-	4
埼玉県	-	-	-	-	-	-	-	-	-	-	1	24	-	-	-	-	-	15
千葉県	-	-	-	-	-	-	-	-	-	-	1	24	-	-	-	-	-	24
東京都	-	-	-	-	-	-	-	-	-	-	2	46	-	5	-	-	2	96
神奈川県	-	-	-	-	-	-	-	-	-	-	2	65	-	-	-	-	1	53
新潟県	-	-	-	1	-	-	-	-	-	-	-	19	-	-	-	-	-	5
富山県	-	-	-	-	-	-	-	-	-	-	-	19	-	-	-	-	-	6
石川県	-	-	-	-	-	-	-	-	-	-	-	7	-	-	-	-	-	3
福井県	-	-	-	-	-	-	-	-	-	-	1	5	-	-	-	-	-	3
山梨県	-	-	-	-	-	-	-	-	-	-	-	6	-	-	-	-	-	2
長野県	-	-	-	-	-	-	-	-	-	-	3	14	-	-	-	-	-	10
岐阜県	-	-	-	-	-	-	-	-	-	-	-	13	-	-	-	-	-	8
静岡県	-	-	-	-	-	-	-	-	-	-	2	15	-	-	-	-	1	8
愛知県	-	-	-	-	-	-	-	-	-	-	2	36	-	-	-	-	-	29
三重県	-	-	-	-	-	-	-	-	-	-	-	9	-	-	-	-	-	6
滋賀県	-	-	-	-	-	-	-	-	-	-	-	11	-	-	-	-	-	4
京都府	-	-	-	-	-	-	-	-	-	-	2	15	-	-	-	-	1	13
大阪府	-	-	-	-	-	-	-	-	-	-	1	33	-	-	-	-	3	52
兵庫県	-	-	-	-	-	-	-	-	-	-	1	25	-	-	-	-	-	21
奈良県	-	-	-	-	-	-	-	-	-	-	-	2	-	-	-	-	2	11
和歌山県	-	-	-	-	-	-	-	-	-	-	-	2	-	-	-	-	-	1
鳥取県	-	-	-	-	-	-	-	-	-	-	-	2	-	-	-	-	-	-
島根県	-	-	-	-	-	-	-	-	-	-	-	2	-	-	-	-	-	3
岡山県	-	-	-	-	-	-	-	-	-	-	-	11	-	-	-	-	-	10
広島県	-	-	-	-	-	-	-	-	-	-	3	10	-	-	-	-	-	4
山口県	-	-	-	-	-	-	-	-	-	-	2	6	-	-	-	-	-	5
徳島県	-	-	-	-	-	-	-	-	-	-	1	3	-	-	-	-	-	2
香川県	-	-	-	-	-	-	-	-	-	-	-	8	-	-	-	-	-	5
愛媛県	-	-	-	-	-	-	-	-	-	-	-	7	-	-	-	-	1	5
高知県	-	-	-	-	-	-	-	-	-	-	-	-	-	-	-	-	-	2
福岡県	-	-	-	1	-	-	-	-	-	-	-	22	-	-	-	-	1	24
佐賀県	-	-	-	-	-	-	-	-	-	-	-	2	-	-	-	-	-	1
長崎県	-	-	-	-	-	-	-	-	-	-	-	8	-	-	-	-	-	4
熊本県	-	-	-	-	-	-	-	-	-	-	1	9	-	-	-	-	-	7
大分県	-	-	-	-	-	-	-	-	-	-	-	7	-	-	-	-	-	3
宮崎県	-	-	-	-	-	-	-	-	-	-	1	2	-	-	-	-	-	1
鹿児島県	-	-	-	-	-	-	-	-	-	-	-	2	-	-	-	-	-	2
沖縄県	-	-	-	-	-	-	-	-	-	-	-	4	-	1	-	-	-	4

*E型肝炎及びA型肝炎を除く。 **2014年9月19日より届出対象疾患となりました。
 ***ウエストナイル脳炎、西部ウマ脳炎、ダニ媒介脳炎、東部ウマ脳炎、日本脳炎、ペネズエラウマ脳炎及びリフトバレー熱を除く。
 ****2013年4月1日より届出対象疾患となりました。

報告数・累積報告数, 疾病・都道府県別

2015年26週

	ウイルス性肝炎*		カルバペネム耐性腸内細菌科細菌感染症**		急性脳炎***		クリプトスポリジウム症		クロイツフェルト・ヤコブ病		劇症型溶血性レンサ球菌感染症		後天性免疫不全症候群		ジアルジア症		侵襲性インフルエンザ菌感染症****	
	報告数	累積	報告数	累積	報告数	累積	報告数	累積	報告数	累積	報告数	累積	報告数	累積	報告数	累積	報告数	累積
総 数	2	119	14	620	5	264	-	8	3	86	7	237	20	679	-	36	1	124
北海道	-	-	2	26	-	7	-	2	-	5	-	5	-	12	-	1	-	4
青森県	-	1	-	7	-	1	-	-	-	1	-	-	-	2	-	-	-	2
岩手県	-	-	-	-	1	2	-	-	-	-	-	1	-	2	-	-	-	1
宮城県	-	2	-	8	-	-	-	-	1	2	-	-	-	7	-	1	-	4
秋田県	-	1	-	4	1	4	-	-	-	1	-	1	-	-	-	-	-	1
山形県	-	-	-	2	-	3	-	-	-	-	-	2	-	2	-	-	-	-
福島県	-	1	-	11	-	3	-	-	-	-	-	2	-	7	-	-	-	3
茨城県	-	1	1	3	-	13	-	-	-	1	2	5	-	8	-	-	-	3
栃木県	-	-	-	2	-	9	-	-	-	-	-	3	1	7	-	-	-	-
群馬県	-	-	1	13	-	3	-	-	-	-	-	6	-	4	-	-	-	-
埼玉県	-	3	1	13	-	16	-	-	1	4	-	5	-	14	-	1	-	7
千葉県	-	6	-	17	-	21	-	-	-	4	-	14	-	24	-	3	-	9
東京都	1	29	1	77	1	26	-	3	-	12	1	36	7	204	-	9	-	12
神奈川県	-	5	1	28	-	19	-	1	-	5	1	16	-	50	-	1	-	5
新潟県	-	1	-	4	-	-	-	-	-	-	-	7	-	2	-	-	-	3
富山県	-	1	1	9	-	1	-	-	-	-	-	7	2	4	-	-	-	2
石川県	-	-	-	7	-	1	-	-	-	-	-	5	-	2	-	-	-	1
福井県	-	-	-	6	-	-	-	-	-	2	-	2	-	4	-	-	-	-
山梨県	-	1	-	-	-	-	-	-	-	1	-	1	-	4	-	-	-	1
長野県	-	4	-	19	1	8	-	-	-	1	-	4	-	4	-	-	-	3
岐阜県	-	2	-	8	-	-	-	-	-	3	-	1	2	11	-	-	-	4
静岡県	-	4	-	11	-	10	-	-	-	4	-	9	-	16	-	1	-	5
愛知県	-	7	-	34	-	17	-	-	-	5	-	5	-	48	-	3	-	10
三重県	-	1	-	20	-	2	-	-	-	2	-	2	1	3	-	-	-	-
滋賀県	-	-	-	5	-	3	-	-	-	2	1	7	-	8	-	-	-	-
京都府	-	1	-	15	-	2	-	-	-	1	-	2	1	3	-	-	-	1
大阪府	-	9	3	89	1	21	-	-	-	4	-	24	2	91	-	6	1	16
兵庫県	1	10	1	24	-	12	-	-	-	-	1	15	2	17	-	1	-	7
奈良県	-	1	1	9	-	1	-	-	-	2	-	2	-	8	-	-	-	2
和歌山県	-	2	-	1	-	-	-	-	-	1	-	-	-	4	-	2	-	1
鳥取県	-	-	-	1	-	-	-	-	-	-	-	2	-	2	-	-	-	-
島根県	-	-	-	4	-	-	-	-	-	1	-	5	-	-	-	-	-	-
岡山県	-	4	-	19	-	8	-	1	-	-	-	-	-	13	-	-	-	1
広島県	-	3	-	21	-	5	-	-	-	4	-	6	-	7	-	1	-	1
山口県	-	2	-	13	-	4	-	-	-	-	-	4	-	4	-	1	-	1
徳島県	-	-	-	-	-	1	-	1	-	-	-	1	-	6	-	-	-	-
香川県	-	-	-	3	-	1	-	-	-	-	-	1	-	9	-	-	-	-
愛媛県	-	3	1	3	-	1	-	-	-	1	-	6	-	4	-	-	-	1
高知県	-	-	-	8	-	1	-	-	-	-	-	-	-	3	-	-	-	1
福岡県	-	4	-	37	-	13	-	-	-	5	-	8	2	29	-	3	-	3
佐賀県	-	2	-	4	-	2	-	-	1	3	-	4	-	3	-	-	-	-
長崎県	-	-	-	9	-	2	-	-	-	2	-	2	-	3	-	-	-	2
熊本県	-	1	-	9	-	-	-	-	-	1	-	2	-	3	-	-	-	2
大分県	-	-	-	1	-	6	-	-	-	-	-	2	-	-	-	-	-	-
宮崎県	-	4	-	-	-	2	-	-	-	2	-	3	-	8	-	-	-	1
鹿児島県	-	2	-	6	-	8	-	-	-	3	1	2	-	3	-	1	-	-
沖縄県	-	1	-	10	-	5	-	-	-	1	-	-	-	10	-	1	-	4

*2013年4月1日より届出対象疾患となりました。
 **2014年9月19日より届出対象疾患となりました。

報告数・累積報告数, 疾病・都道府県別

2015年26週

	侵襲性髄膜炎菌感染症*		侵襲性肺炎球菌感染症*		水痘** (入院例に限る)		先天性風しん症候群		梅毒		播種性 クリプトコックス症**		破傷風		バンコマイシン耐性 黄色ブドウ球菌感染症		バンコマイシン耐性 腸球菌感染症	
	報告数	累積	報告数	累積	報告数	累積	報告数	累積	報告数	累積	報告数	累積	報告数	累積	報告数	累積	報告数	累積
総数	-	18	17	1361	5	147	-	-	47	1073	2	60	1	48	-	-	-	26
北海道	-	-	1	54	1	6	-	-	3	29	-	2	-	4	-	-	-	-
青森県	-	-	1	11	-	2	-	-	-	3	-	-	-	-	-	-	-	-
岩手県	-	-	-	12	-	2	-	-	-	-	-	-	1	-	-	-	-	-
宮城県	-	-	1	31	1	4	-	-	1	10	-	-	-	-	-	-	-	-
秋田県	-	-	-	3	1	5	-	-	-	1	-	-	1	-	-	-	-	-
山形県	-	-	-	18	-	-	-	-	-	5	-	-	-	-	-	-	-	1
福島県	-	-	-	20	-	-	-	-	1	12	-	-	1	-	-	-	-	1
茨城県	-	-	-	14	-	3	-	-	1	22	-	-	2	-	-	-	-	-
栃木県	-	-	-	16	-	-	-	-	2	10	-	3	1	-	-	-	-	-
群馬県	-	-	2	25	-	3	-	-	-	12	-	-	3	-	-	-	-	-
埼玉県	-	2	1	49	-	5	-	-	4	41	-	4	2	-	-	-	-	1
千葉県	-	1	-	60	-	2	-	-	-	23	-	2	1	-	-	-	-	2
東京都	-	6	2	186	-	25	-	-	17	455	-	5	1	-	-	-	-	1
神奈川県	-	2	2	126	-	12	-	-	1	62	-	5	2	-	-	-	-	6
新潟県	-	-	-	31	-	2	-	-	-	10	-	-	2	-	-	-	-	-
富山県	-	-	-	16	-	-	-	-	-	7	-	-	1	-	-	-	-	-
石川県	-	-	-	9	-	4	-	-	-	6	-	-	-	-	-	-	-	-
福井県	-	-	-	9	-	-	-	-	-	4	-	-	-	-	-	-	-	-
山梨県	-	-	-	8	-	-	-	-	-	4	-	-	-	-	-	-	-	-
長野県	-	-	-	20	-	3	-	-	-	4	-	5	-	-	-	-	-	-
岐阜県	-	3	-	26	-	3	-	-	-	3	-	1	1	-	-	-	-	-
静岡県	-	-	1	31	-	7	-	-	4	26	-	-	2	-	-	-	-	-
愛知県	-	-	1	101	-	7	-	-	-	33	1	6	1	4	-	-	-	-
三重県	-	-	-	20	-	-	-	-	-	7	-	3	1	-	-	-	-	-
滋賀県	-	2	-	20	-	-	-	-	1	4	-	-	1	-	-	-	-	-
京都府	-	1	-	29	-	-	-	-	-	16	-	1	-	-	-	-	-	1
大阪府	-	-	1	106	1	14	-	-	8	119	-	3	1	-	-	-	-	3
兵庫県	-	-	-	68	-	3	-	-	2	24	1	1	1	-	-	-	-	-
奈良県	-	-	-	12	-	3	-	-	1	9	-	-	-	-	-	-	-	-
和歌山県	-	-	-	6	-	-	-	-	-	7	-	2	-	-	-	-	-	-
鳥取県	-	-	-	2	-	-	-	-	-	3	-	2	-	-	-	-	-	-
島根県	-	-	-	4	-	1	-	-	-	2	-	-	-	-	-	-	-	-
岡山県	-	-	-	20	-	1	-	-	-	8	-	1	-	-	-	-	-	-
広島県	-	-	-	9	-	3	-	-	-	8	-	-	1	-	-	-	-	-
山口県	-	-	1	9	-	3	-	-	-	5	-	1	-	-	-	-	-	-
徳島県	-	-	-	3	1	1	-	-	-	-	-	-	-	-	-	-	-	-
香川県	-	-	-	13	-	3	-	-	-	7	-	-	1	-	-	-	-	-
愛媛県	-	-	-	6	-	1	-	-	-	3	-	-	1	-	-	-	-	-
高知県	-	-	-	7	-	1	-	-	-	2	-	-	3	-	-	-	-	-
福岡県	-	-	2	66	-	14	-	-	-	35	-	5	1	-	-	-	-	5
佐賀県	-	-	-	9	-	-	-	-	-	4	-	-	1	-	-	-	-	-
長崎県	-	-	-	10	-	1	-	-	-	6	-	3	1	-	-	-	-	-
熊本県	-	-	-	14	-	-	-	-	-	1	-	1	-	-	-	-	-	-
大分県	-	-	-	1	-	2	-	-	-	5	-	-	-	-	-	-	-	-
宮崎県	-	-	1	3	-	1	-	-	-	3	-	2	5	-	-	-	-	-
鹿児島県	-	-	-	19	-	-	-	-	1	4	-	1	1	-	-	-	-	1
沖縄県	-	1	-	29	-	-	-	-	-	9	-	1	-	-	-	-	-	4

*2014年9月19日より届出対象疾患となりました。

報告数・累積報告数，疾病・都道府県別 2015年26週

	風しん		麻疹		薬剤耐性アシネト バクター感染症*	
	報告数	累積	報告数	累積	報告数	累積
総 数	2	96	-	24	-	15
北海道	-	1	-	-	-	-
青森県	-	1	-	-	-	-
岩手県	-	1	-	-	-	-
宮城県	-	1	-	-	-	-
秋田県	-	-	-	-	-	-
山形県	-	-	-	-	-	-
福島県	-	-	-	-	-	1
茨城県	-	2	-	-	-	2
栃木県	-	2	-	-	-	-
群馬県	-	-	-	-	-	-
埼玉県	-	4	-	3	-	1
千葉県	-	5	-	-	-	-
東京都	-	19	-	9	-	4
神奈川県	1	5	-	6	-	3
新潟県	-	-	-	-	-	-
富山県	-	-	-	-	-	-
石川県	-	-	-	-	-	-
福井県	-	-	-	-	-	-
山梨県	-	-	-	1	-	-
長野県	-	-	-	-	-	-
岐阜県	-	1	-	1	-	-
静岡県	-	19	-	-	-	1
愛知県	-	12	-	-	-	-
三重県	-	3	-	-	-	-
滋賀県	1	3	-	-	-	-
京都府	-	-	-	-	-	-
大阪府	-	5	-	-	-	-
兵庫県	-	1	-	3	-	-
奈良県	-	-	-	-	-	-
和歌山県	-	-	-	-	-	-
鳥取県	-	-	-	-	-	-
島根県	-	-	-	-	-	-
岡山県	-	-	-	-	-	-
広島県	-	4	-	-	-	-
山口県	-	-	-	-	-	3
徳島県	-	1	-	-	-	-
香川県	-	-	-	-	-	-
愛媛県	-	1	-	-	-	-
高知県	-	-	-	-	-	-
福岡県	-	5	-	1	-	-
佐賀県	-	-	-	-	-	-
長崎県	-	-	-	-	-	-
熊本県	-	-	-	-	-	-
大分県	-	-	-	-	-	-
宮崎県	-	-	-	-	-	-
鹿児島県	-	-	-	-	-	-
沖縄県	-	-	-	-	-	-

*鳥インフルエンザ及び新型インフルエンザ等感染症を除く。

報告数・定点当り報告数, 疾病・都道府県別

2015年26週

	インフルエンザ*		RSウイルス感染症		咽頭結膜熱		A群溶血性レンサ球菌咽頭炎		感染性胃腸炎		水痘		手足口病		伝染性紅斑		突発性発しん	
	報告数	定点当り	報告数	報告数	報告数	定点当り	報告数	定点当り	報告数	定点当り	報告数	定点当り	報告数	定点当り	報告数	定点当り	報告数	定点当り
総数	534	0.11	262	2340	0.74	9534	3.03	18275	5.80	1429	0.45	14379	4.56	3522	1.12	2132	0.68	
北海道	5	0.02	21	196	1.37	618	4.32	517	3.62	89	0.62	206	1.44	104	0.73	53	0.37	
青森県	1	0.02	6	7	0.17	84	2.00	128	3.05	12	0.29	119	2.83	30	0.71	25	0.60	
岩手県	8	0.12	3	26	0.65	118	2.95	202	5.05	23	0.58	56	1.40	37	0.93	18	0.45	
宮城県	2	0.02	3	75	1.27	176	2.98	382	6.47	32	0.54	201	3.41	49	0.83	61	1.03	
秋田県	-	-	1	12	0.35	44	1.29	112	3.29	10	0.29	3	0.09	20	0.59	12	0.35	
山形県	8	0.17	-	47	1.57	117	3.90	206	6.87	14	0.47	113	3.77	39	1.30	34	1.13	
福島県	1	0.01	-	27	0.59	126	2.74	194	4.22	21	0.46	360	7.83	111	2.41	45	0.98	
茨城県	1	0.01	-	53	0.71	184	2.45	353	4.71	28	0.37	117	1.56	104	1.39	29	0.39	
栃木県	-	-	-	4	0.08	93	1.94	124	2.58	40	0.83	361	7.52	92	1.92	34	0.71	
群馬県	11	0.11	-	15	0.25	165	2.75	337	5.62	17	0.28	449	7.48	84	1.40	38	0.63	
埼玉県	1	0.00	4	139	0.87	609	3.81	1127	7.04	76	0.48	785	4.91	404	2.53	138	0.86	
千葉県	13	0.06	4	131	0.98	520	3.88	748	5.58	46	0.34	251	1.87	189	1.41	78	0.58	
東京都	13	0.03	9	188	0.72	968	3.71	1679	6.43	148	0.57	1158	4.44	398	1.52	228	0.87	
神奈川県	20	0.06	9	161	0.79	561	2.75	1181	5.79	112	0.55	828	4.06	190	0.93	137	0.67	
新潟県	4	0.04	3	96	1.63	188	3.19	275	4.66	31	0.53	188	3.19	34	0.58	51	0.86	
富山県	-	-	-	17	0.59	63	2.17	175	6.03	23	0.79	74	2.55	2	0.07	17	0.59	
石川県	-	-	3	27	0.93	70	2.41	129	4.45	7	0.24	68	2.34	38	1.31	19	0.66	
福井県	-	-	2	10	0.45	45	2.05	167	7.59	4	0.18	163	7.41	4	0.18	19	0.86	
山梨県	1	0.03	-	6	0.25	65	2.71	150	6.25	8	0.33	45	1.88	45	1.88	8	0.33	
長野県	16	0.18	-	11	0.20	248	4.59	302	5.59	19	0.35	50	0.93	137	2.54	21	0.39	
岐阜県	1	0.01	1	44	0.83	51	0.96	196	3.70	6	0.11	22	0.42	81	1.53	27	0.51	
静岡県	11	0.08	2	73	0.82	418	4.70	590	6.63	44	0.49	385	4.33	107	1.20	64	0.72	
愛知県	9	0.05	5	82	0.45	552	3.05	853	4.71	63	0.35	287	1.59	128	0.71	111	0.61	
三重県	-	-	4	28	0.62	94	2.09	199	4.42	11	0.24	170	3.78	41	0.91	32	0.71	
滋賀県	4	0.08	-	27	0.84	93	2.91	178	5.56	21	0.66	175	5.47	93	2.91	12	0.38	
京都府	5	0.04	1	42	0.58	121	1.66	410	5.62	30	0.41	814	11.15	48	0.66	36	0.49	
大阪府	6	0.02	12	161	0.81	637	3.19	1234	6.17	121	0.61	1137	5.69	203	1.02	142	0.71	
兵庫県	9	0.05	2	81	0.63	346	2.68	942	7.30	55	0.43	855	6.63	100	0.78	83	0.64	
奈良県	-	-	-	11	0.32	71	2.09	111	3.26	7	0.21	225	6.62	23	0.68	23	0.68	
和歌山県	-	-	-	12	0.39	48	1.55	109	3.52	5	0.16	159	5.13	14	0.45	18	0.58	
鳥取県	-	-	-	8	0.42	105	5.53	113	5.95	2	0.11	135	7.11	4	0.21	8	0.42	
島根県	4	0.11	-	27	1.17	48	2.09	117	5.09	6	0.26	71	3.09	3	0.13	18	0.78	
岡山県	-	-	2	18	0.33	70	1.30	336	6.22	8	0.15	248	4.59	21	0.39	23	0.43	
広島県	3	0.03	2	70	0.97	218	3.03	460	6.39	25	0.35	292	4.06	18	0.25	44	0.61	
山口県	1	0.01	7	11	0.23	181	3.85	301	6.40	21	0.45	418	8.89	24	0.51	34	0.72	
徳島県	1	0.03	-	11	0.48	26	1.13	107	4.65	8	0.35	370	16.09	3	0.13	21	0.91	
香川県	2	0.04	1	17	0.61	40	1.43	151	5.39	10	0.36	399	14.25	24	0.86	19	0.68	
愛媛県	-	-	1	18	0.49	141	3.81	409	11.05	20	0.54	124	3.35	18	0.49	32	0.86	
高知県	20	0.42	2	7	0.23	77	2.57	134	4.47	10	0.33	73	2.43	2	0.07	16	0.53	
福岡県	7	0.04	22	115	0.96	460	3.83	714	5.95	60	0.50	865	7.21	183	1.53	105	0.88	
佐賀県	-	-	1	12	0.52	57	2.48	57	2.48	8	0.35	123	5.35	42	1.83	25	1.09	
長崎県	12	0.17	2	94	2.14	68	1.55	183	4.16	22	0.50	161	3.66	67	1.52	19	0.43	
熊本県	14	0.18	1	20	0.40	75	1.50	422	8.44	14	0.28	369	7.38	27	0.54	42	0.84	
大分県	28	0.48	1	17	0.47	122	3.39	587	16.31	41	1.14	202	5.61	73	2.03	34	0.94	
宮崎県	7	0.12	10	20	0.56	91	2.53	338	9.39	19	0.53	203	5.64	5	0.14	36	1.00	
鹿児島県	51	0.55	31	48	0.87	231	4.20	447	8.13	22	0.40	441	8.02	56	1.02	28	0.51	
沖縄県	234	4.03	84	18	0.53	31	0.91	89	2.62	10	0.29	61	1.79	3	0.09	15	0.44	

*髄膜炎菌、肺炎球菌、インフルエンザ菌を原因として同定された場合を除く。
 **オウム病を除く。

報告数・定点当り報告数, 疾病・都道府県別

2015年26週

	百日咳		ヘルパンギーナ		流行性耳下腺炎		急性出血性結膜炎		流行性角結膜炎		細菌性髄膜炎*		無菌性髄膜炎		マイコプラズマ肺炎		クラミジア肺炎**	
	報告数	定点当り	報告数	定点当り	報告数	定点当り	報告数	定点当り	報告数	定点当り	報告数	定点当り	報告数	定点当り	報告数	定点当り	報告数	定点当り
総数	73	0.02	4685	1.49	1778	0.56	5	0.01	528	0.77	3	0.01	15	0.03	121	0.26	10	0.02
北海道	4	0.03	23	0.16	120	0.84	1	0.04	13	0.46	-	-	1	0.04	10	0.43	-	-
青森県	-	-	3	0.07	2	0.05	-	-	10	0.91	-	-	-	-	5	0.83	-	-
岩手県	-	-	29	0.73	8	0.20	-	-	5	0.36	-	-	-	-	7	0.37	-	-
宮城県	-	-	24	0.41	9	0.15	-	-	11	0.92	-	-	-	-	7	0.58	-	-
秋田県	1	0.03	2	0.06	6	0.18	-	-	1	0.14	-	-	-	-	3	0.38	-	-
山形県	-	-	6	0.20	22	0.73	-	-	1	0.13	-	-	-	-	-	-	-	-
福島県	-	-	17	0.37	34	0.74	-	-	7	0.58	-	-	-	-	7	1.00	1	0.14
茨城県	1	0.01	30	0.40	47	0.63	1	0.06	14	0.82	-	-	-	-	-	-	-	-
栃木県	1	0.02	24	0.50	24	0.50	-	-	5	0.42	-	-	-	-	4	0.57	-	-
群馬県	3	0.05	38	0.63	33	0.55	-	-	27	1.93	-	-	-	-	-	-	-	-
埼玉県	-	-	178	1.11	141	0.88	2	0.05	42	1.05	-	-	-	-	5	0.50	2	0.20
千葉県	10	0.07	110	0.82	102	0.76	-	-	37	1.09	-	-	1	0.11	1	0.11	-	-
東京都	10	0.04	269	1.03	81	0.31	-	-	21	0.55	-	-	2	0.08	2	0.08	-	-
神奈川県	-	-	228	1.12	72	0.35	1	0.02	57	1.19	1	0.10	-	-	2	0.20	-	-
新潟県	5	0.08	6	0.10	20	0.34	-	-	2	0.20	-	-	-	-	2	0.15	1	0.08
富山県	-	-	17	0.59	15	0.52	-	-	5	0.71	-	-	-	-	6	1.20	-	-
石川県	-	-	31	1.07	57	1.97	-	-	5	0.71	-	-	-	-	3	0.60	-	-
福井県	-	-	47	2.14	21	0.95	-	-	-	-	-	-	-	-	3	0.50	-	-
山梨県	-	-	17	0.71	1	0.04	-	-	7	0.78	-	-	-	-	1	0.10	-	-
長野県	-	-	17	0.31	12	0.22	-	-	3	0.27	-	-	-	-	3	0.27	-	-
岐阜県	-	-	101	1.91	6	0.11	-	-	-	-	-	-	-	-	-	-	-	-
静岡県	-	-	139	1.56	25	0.28	-	-	3	0.14	-	-	-	-	3	0.30	-	-
愛知県	1	0.01	515	2.85	91	0.50	-	-	9	0.26	-	-	-	-	1	0.07	-	-
三重県	1	0.02	281	6.24	2	0.04	-	-	2	0.17	-	-	1	0.11	3	0.33	-	-
滋賀県	2	0.06	74	2.31	5	0.16	-	-	1	0.13	1	0.14	-	-	2	0.29	-	-
京都府	2	0.03	71	0.97	28	0.38	-	-	7	0.41	-	-	-	-	2	0.29	-	-
大阪府	6	0.03	192	0.96	87	0.44	-	-	18	0.35	-	-	-	-	7	0.41	-	-
兵庫県	5	0.04	126	0.98	45	0.35	-	-	47	1.34	-	-	1	0.09	1	0.09	-	-
奈良県	-	-	23	0.68	4	0.12	-	-	3	0.33	-	-	-	-	1	0.17	1	0.17
和歌山県	-	-	67	2.16	4	0.13	-	-	1	0.25	-	-	-	-	-	-	1	0.09
鳥取県	-	-	13	0.68	1	0.05	-	-	1	0.33	-	-	-	-	1	0.20	-	-
島根県	-	-	5	0.22	6	0.26	-	-	4	1.33	-	-	2	0.25	-	-	-	-
岡山県	-	-	76	1.41	27	0.50	-	-	4	0.33	-	-	-	-	3	0.60	1	0.20
広島県	1	0.01	118	1.64	91	1.26	-	-	14	0.74	-	-	2	0.10	3	0.14	-	-
山口県	-	-	43	0.91	7	0.15	-	-	5	0.56	-	-	-	-	2	0.22	-	-
徳島県	-	-	7	0.30	4	0.17	-	-	1	0.25	-	-	-	-	2	0.29	-	-
香川県	-	-	45	1.61	9	0.32	-	-	-	-	-	-	1	0.20	3	0.60	-	-
愛媛県	1	0.03	236	6.38	11	0.30	-	-	13	1.63	-	-	-	-	1	0.17	-	-
高知県	-	-	11	0.37	6	0.20	-	-	-	-	-	-	-	-	4	0.50	3	0.38
福岡県	6	0.05	709	5.91	156	1.30	-	-	61	2.35	-	-	1	0.07	3	0.21	-	-
佐賀県	-	-	49	2.13	48	2.09	-	-	-	-	-	-	-	-	2	0.33	-	-
長崎県	-	-	19	0.43	66	1.50	-	-	8	1.00	1	0.08	1	0.08	1	0.08	-	-
熊本県	6	0.12	120	2.40	50	1.00	-	-	32	3.56	-	-	1	0.07	2	0.13	-	-
大分県	1	0.03	124	3.44	22	0.61	-	-	5	1.00	-	-	-	-	2	0.18	-	-
宮崎県	-	-	177	4.92	11	0.31	-	-	11	1.83	-	-	1	0.14	-	-	-	-
鹿児島県	4	0.07	215	3.91	25	0.45	-	-	2	0.29	-	-	-	-	-	-	-	-
沖縄県	2	0.06	13	0.38	114	3.35	-	-	3	0.30	-	-	-	-	1	0.14	-	-

*病原体がロタウイルスであるものに限る。2013年10月14日より届出対象疾患となりました。

 報告数・定点当り報告数,
 疾病・都道府県別 2015年26週

	感染性胃腸炎 (ロタウイルス)	
	報告数	定点当り
総 数	37	0.08
北海道	8	0.35
青森県	-	-
岩手県	2	0.11
宮城県	-	-
秋田県	6	0.75
山形県	-	-
福島県	1	0.14
茨城県	-	-
栃木県	-	-
群馬県	-	-
埼玉県	-	-
千葉県	2	0.22
東京都	1	0.04
神奈川県	-	-
新潟県	1	0.08
富山県	-	-
石川県	-	-
福井県	-	-
山梨県	-	-
長野県	1	0.09
岐阜県	-	-
静岡県	-	-
愛知県	4	0.29
三重県	-	-
滋賀県	1	0.14
京都府	-	-
大阪府	1	0.06
兵庫県	-	-
奈良県	2	0.33
和歌山県	1	0.09
鳥取県	-	-
島根県	-	-
岡山県	1	0.20
広島県	-	-
山口県	-	-
徳島県	-	-
香川県	-	-
愛媛県	-	-
高知県	-	-
福岡県	-	-
佐賀県	1	0.17
長崎県	-	-
熊本県	-	-
大分県	1	0.09
宮崎県	-	-
鹿児島県	-	-
沖縄県	3	0.43

 報告数・疾病・都道府県別
 2015年26週

	インフルエンザ (入院患者)	
	報告数	
総 数	12	
北海道	-	
青森県	-	
岩手県	2	
宮城県	1	
秋田県	-	
山形県	-	
福島県	-	
茨城県	-	
栃木県	-	
群馬県	2	
埼玉県	-	
千葉県	-	
東京都	-	
神奈川県	1	
新潟県	-	
富山県	-	
石川県	-	
福井県	-	
山梨県	-	
長野県	-	
岐阜県	-	
静岡県	-	
愛知県	-	
三重県	-	
滋賀県	-	
京都府	-	
大阪府	-	
兵庫県	-	
奈良県	-	
和歌山県	-	
鳥取県	-	
島根県	-	
岡山県	-	
広島県	-	
山口県	-	
徳島県	-	
香川県	-	
愛媛県	-	
高知県	-	
福岡県	-	
佐賀県	-	
長崎県	-	
熊本県	-	
大分県	1	
宮崎県	-	
鹿児島県	-	
沖縄県	5	

獣医師が届出を行う感染症と対象動物

報告数・累積報告数, 疾病・都道府県別

2015年26週

	エボラ出血熱		マールブルグ病		ペスト		重症急性呼吸器症候群(SARS)						細菌性赤痢		ウエストナイル熱		エキノコックス症	
	サル		サル		プレーリードッグ	イタチアナグマ		タヌキ		ハクビシン		サル		鳥類		犬		
	報告数	累積	報告数	累積	報告数	累積	報告数	累積	報告数	累積	報告数	累積	報告数	累積	報告数	累積	報告数	累積
総 数	-	-	-	-	-	-	-	-	-	-	-	-	2	-	-	-	-	
北海道	-	-	-	-	-	-	-	-	-	-	-	-	-	-	-	-	-	
青森県	-	-	-	-	-	-	-	-	-	-	-	-	-	-	-	-	-	
岩手県	-	-	-	-	-	-	-	-	-	-	-	-	-	-	-	-	-	
宮城県	-	-	-	-	-	-	-	-	-	-	-	-	-	-	-	-	-	
秋田県	-	-	-	-	-	-	-	-	-	-	-	-	-	-	-	-	-	
山形県	-	-	-	-	-	-	-	-	-	-	-	-	-	-	-	-	-	
福島県	-	-	-	-	-	-	-	-	-	-	-	-	-	-	-	-	-	
茨城県	-	-	-	-	-	-	-	-	-	-	-	-	2	-	-	-	-	
栃木県	-	-	-	-	-	-	-	-	-	-	-	-	-	-	-	-	-	
群馬県	-	-	-	-	-	-	-	-	-	-	-	-	-	-	-	-	-	
埼玉県	-	-	-	-	-	-	-	-	-	-	-	-	-	-	-	-	-	
千葉県	-	-	-	-	-	-	-	-	-	-	-	-	-	-	-	-	-	
東京都	-	-	-	-	-	-	-	-	-	-	-	-	-	-	-	-	-	
神奈川県	-	-	-	-	-	-	-	-	-	-	-	-	-	-	-	-	-	
新潟県	-	-	-	-	-	-	-	-	-	-	-	-	-	-	-	-	-	
富山県	-	-	-	-	-	-	-	-	-	-	-	-	-	-	-	-	-	
石川県	-	-	-	-	-	-	-	-	-	-	-	-	-	-	-	-	-	
福井県	-	-	-	-	-	-	-	-	-	-	-	-	-	-	-	-	-	
山梨県	-	-	-	-	-	-	-	-	-	-	-	-	-	-	-	-	-	
長野県	-	-	-	-	-	-	-	-	-	-	-	-	-	-	-	-	-	
岐阜県	-	-	-	-	-	-	-	-	-	-	-	-	-	-	-	-	-	
静岡県	-	-	-	-	-	-	-	-	-	-	-	-	-	-	-	-	-	
愛知県	-	-	-	-	-	-	-	-	-	-	-	-	-	-	-	-	-	
三重県	-	-	-	-	-	-	-	-	-	-	-	-	-	-	-	-	-	
滋賀県	-	-	-	-	-	-	-	-	-	-	-	-	-	-	-	-	-	
京都府	-	-	-	-	-	-	-	-	-	-	-	-	-	-	-	-	-	
大阪府	-	-	-	-	-	-	-	-	-	-	-	-	-	-	-	-	-	
兵庫県	-	-	-	-	-	-	-	-	-	-	-	-	-	-	-	-	-	
奈良県	-	-	-	-	-	-	-	-	-	-	-	-	-	-	-	-	-	
和歌山県	-	-	-	-	-	-	-	-	-	-	-	-	-	-	-	-	-	
鳥取県	-	-	-	-	-	-	-	-	-	-	-	-	-	-	-	-	-	
島根県	-	-	-	-	-	-	-	-	-	-	-	-	-	-	-	-	-	
岡山県	-	-	-	-	-	-	-	-	-	-	-	-	-	-	-	-	-	
広島県	-	-	-	-	-	-	-	-	-	-	-	-	-	-	-	-	-	
山口県	-	-	-	-	-	-	-	-	-	-	-	-	-	-	-	-	-	
徳島県	-	-	-	-	-	-	-	-	-	-	-	-	-	-	-	-	-	
香川県	-	-	-	-	-	-	-	-	-	-	-	-	-	-	-	-	-	
愛媛県	-	-	-	-	-	-	-	-	-	-	-	-	-	-	-	-	-	
高知県	-	-	-	-	-	-	-	-	-	-	-	-	-	-	-	-	-	
福岡県	-	-	-	-	-	-	-	-	-	-	-	-	-	-	-	-	-	
佐賀県	-	-	-	-	-	-	-	-	-	-	-	-	-	-	-	-	-	
長崎県	-	-	-	-	-	-	-	-	-	-	-	-	-	-	-	-	-	
熊本県	-	-	-	-	-	-	-	-	-	-	-	-	-	-	-	-	-	
大分県	-	-	-	-	-	-	-	-	-	-	-	-	-	-	-	-	-	
宮崎県	-	-	-	-	-	-	-	-	-	-	-	-	-	-	-	-	-	
鹿児島県	-	-	-	-	-	-	-	-	-	-	-	-	-	-	-	-	-	
沖縄県	-	-	-	-	-	-	-	-	-	-	-	-	-	-	-	-	-	

報告数・累積報告数, 疾病・都道府県別 2015年26週

	結核		鳥インフルエンザ(H5N1又はH7N9)		中東呼吸器症候群(MERS)	
	サル		鳥類		ヒトコブラクダ	
	報告数	累積	報告数	累積	報告数	累積
総数	-	-	-	-	-	-
北海道	-	-	-	-	-	-
青森県	-	-	-	-	-	-
岩手県	-	-	-	-	-	-
宮城県	-	-	-	-	-	-
秋田県	-	-	-	-	-	-
山形県	-	-	-	-	-	-
福島県	-	-	-	-	-	-
茨城県	-	-	-	-	-	-
栃木県	-	-	-	-	-	-
群馬県	-	-	-	-	-	-
埼玉県	-	-	-	-	-	-
千葉県	-	-	-	-	-	-
東京都	-	-	-	-	-	-
神奈川県	-	-	-	-	-	-
新潟県	-	-	-	-	-	-
富山県	-	-	-	-	-	-
石川県	-	-	-	-	-	-
福井県	-	-	-	-	-	-
山梨県	-	-	-	-	-	-
長野県	-	-	-	-	-	-
岐阜県	-	-	-	-	-	-
静岡県	-	-	-	-	-	-
愛知県	-	-	-	-	-	-
三重県	-	-	-	-	-	-
滋賀県	-	-	-	-	-	-
京都府	-	-	-	-	-	-
大阪府	-	-	-	-	-	-
兵庫県	-	-	-	-	-	-
奈良県	-	-	-	-	-	-
和歌山県	-	-	-	-	-	-
鳥取県	-	-	-	-	-	-
島根県	-	-	-	-	-	-
岡山県	-	-	-	-	-	-
広島県	-	-	-	-	-	-
山口県	-	-	-	-	-	-
徳島県	-	-	-	-	-	-
香川県	-	-	-	-	-	-
愛媛県	-	-	-	-	-	-
高知県	-	-	-	-	-	-
福岡県	-	-	-	-	-	-
佐賀県	-	-	-	-	-	-
長崎県	-	-	-	-	-	-
熊本県	-	-	-	-	-	-
大分県	-	-	-	-	-	-
宮崎県	-	-	-	-	-	-
鹿児島県	-	-	-	-	-	-
沖縄県	-	-	-	-	-	-

< 2015年からのIDWRの変更について >

感染症発生動向調査週報(IDWR)は2015年分よりサービス内容を以下のように変更します。

- ・個別にホームページで閲覧可能であった「発生動向総覧」「注目すべき感染症」「速報」については、当面ホームページでの記事を停止し、記事全体のPDFのみの公開となります。
- ・性感染症・薬剤耐性菌感染症に関する報告は、従来通り毎月集計データを掲載しますが、詳細な解析は四半期毎の掲載となります。

今後とも利用しやすい情報の発信に努めていきますので、何卒ご理解いただきますようお願い申し上げます。

感染症週報 第17巻 第26号 2015年7月10日発行
発行：国立感染症研究所

厚生労働省健康局結核感染症課
厚生労働省大臣官房統計情報部

事務局：国立感染症研究所感染症疫学センター

〒162-8640東京都新宿区戸山1-23-1

T E L : 03-5285-1111

F A X : 03-5285-1129

U R L : <http://www.nih.go.jp/niid/ja/from-idsc.html>

< 国立感染症研究所 感染症疫学センター >

<http://www.mhlw.go.jp/>

< 厚生労働省 >

<http://www.forth.go.jp/>

< 旅行者のための海外感染症情報(厚生労働省検疫所) >

本週報は、感染症法に基づくものであり、全国の医療従事者、定点医療機関、保健所、保健所設置市、特別区、都道府県、地方衛生研究所、検疫所の皆様のご協力を得て、国立感染症研究所感染症疫学センターにおいて編集したものです。

また、本週報は速報性を重視しておりますので、今後調査などの結果に応じて、若干の変更が生じることがありますが、その場合には週報上に訂正させていただきます。

「感染症の話」及び「読者のコーナー」の回答欄の内容に関する責は、それぞれの執筆者及び回答者に属しますが、内容に関するご質問、ご意見については事務局でお受けいたします。

なお、週報の内容について、学術的研究、あるいは公衆衛生活動にかかわる業務以外の目的においては、無断転載を禁じます。