

マークをクリックするとそのページを見ることができます



発生動向総覧
P.2-6

< 第30週 > 手足口病の定点当たり報告数は減少したが、過去5年間の同時期と比較してやや多い / その他最新動向



注目すべき感染症
P.7-8

< 手足口病 >
口腔粘膜および手や足などに現れる水疱性の発疹を主症状とした急性ウイルス性感染症であり、乳幼児を中心として夏季に流行する



感染症関連情報
P.9-10

病原体情報(速報記事) / 海外感染症情報



速報

< 今週は該当記事はありません >



読者のコーナー
< 今週は該当記事はありません >



グラフ総覧(30週)

P.11-17



30週のデータ

P.18-32



発生動向総覧

< 第30週コメント > 7月29日集計分

全数報告の感染症

注意: これは当該週に診断された報告症例の集計です。しかし、迅速に情報還元するために期日を決めて集計を行いますので、当該週に診断された症例の報告が集計の期日以降に届くこともあります。それらについては一部を除いて発生動向総覧では扱いませんが、翌週あるいはそれ以降に、巻末の表の累積数に加えられることになります。

感染経路、感染原因、感染地域については、確定あるいは推定として記載されていたものを示します。

1類感染症

報告なし

2類感染症

結核290例

3類感染症

細菌性赤痢3例

菌種: *S. flexneri*(B群)1例__感染地域: 中国

S. sonnei(D群)2例__感染地域: アラブ首長国連邦1例、インドネシア1例

腸管出血性大腸菌感染症97例(有症者61例、うちHUS 4例)

感染地域: 国内95例、韓国1例、ブラジル1例

国内の多い感染地域: 東京都12例、神奈川県5例、長崎県5例、北海道4例、栃木県4例、埼玉県4例、大阪府4例、兵庫県4例、福岡県4例、宮城県3例、茨城県3例、新潟県3例、愛知県3例

年齢群: 1歳(1例)、2歳(3例)、3歳(2例)、4歳(3例)、5歳(4例)、6歳(4例)、7歳(3例)、8歳(2例)、9歳(1例)、10代(8例)、20代(18例)、30代(15例)、40代(9例)、50代(4例)、60代(11例)、70代(5例)、80代(3例)、90代(1例)

血清型・毒素型: O157 VT1・VT2(40例)、O157 VT2(14例)、O26 VT1(10例)、O157 VT1(6例)、O111 VT1(5例)、O103 VT1(4例)、O121 VT2(3例)、O115 VT1(2例)、O157 VT不明(2例)、O26 VT不明(1例)、O91 VT1(1例)、O145 VT不明(1例)、その他・不明(8例)

累積報告数: 1,569例(有症者1,056例、うちHUS 37例、死亡2例)

パラチフス1例

感染地域: カンボジア

4類感染症

E型肝炎5例

感染地域(感染源): 北海道2例(不明2例)、国内(都道府県不明)3例(不明3例)

A型肝炎4例

感染地域: 静岡県1例、フィリピン3例

デング熱3例(デング熱2例、デング出血熱1例)

感染地域: インドネシア2例、カンボジア1例

累積報告数: 135例(感染地域: 国外135例)

日本紅斑熱3例

感染地域: 島根県1例、徳島県1例、鹿児島県1例

レジオネラ症44例(肺炎型42例、ポンティアック型1例、無症状病原体保有者1例)

感染地域 : 千葉県4例、新潟県4例、愛知県4例、茨城県2例、群馬県2例、東京都2例、長野県2例、三重県2例、奈良県2例、福岡県2例、福島県1例、神奈川県1例、富山県1例、石川県1例、岐阜県1例、静岡県1例、京都府1例、兵庫県1例、宮崎県1例、国内(都道府県不明)7例、台湾1例、国内・国外不明1例

年齢群 : 40代(4例) 50代(11例) 60代(15例) 70代(7例) 80代(5例) 90代(2例)

累積報告数 : 813例

5類感染症

アメーバ赤痢10例(腸管アメーバ症8例、腸管外アメーバ症2例)

感染地域 : 大阪府2例、宮城県1例、東京都1例、新潟県1例、国内(都道府県不明)4例、韓国1例

感染経路 : 性的接触3例(異性間3例) 経口感染4例、不明3例

カルバペネム耐性腸内細菌科細菌感染症16例

菌検出検体 : 喀痰7例、血液2例、膿2例、尿2例、その他・不明3例

菌種 : *E. aerogenes* 4例、*E. cloacae* 4例、*E. coli* 1例、*E. coli*/*K. pneumoniae* 1例、その他・不明6例

感染経路 : 以前からの保菌6例、院内感染2例、医療器具関連1例、手術部位1例、以前からの保菌/医療器具関連1例、その他・不明5例

急性脳炎6例

単純ヘルペスウイルス1型1例__年齢群 : 70代

病原体不明5例__年齢群 : 0歳(1例) 1歳(2例) 3歳(1例) 20代(1例)

劇症型溶血性レンサ球菌感染症4例

年齢群 : 70代(4例)

後天性免疫不全症候群12例(AIDS 2例、無症候9例、その他1例)

感染地域 : 国内11例、韓国1例

感染経路 : 性的接触12例(異性間3例、同性間7例、異性/同性間2例)

侵襲性インフルエンザ菌感染症7例(菌検出検体 : 血液6例、血液/髄液1例)

年齢群 : 0歳(1例) 1歳(1例) 30代(1例) 70代(1例) 80代(3例)

侵襲性髄膜炎菌感染症1例(菌検出検体 : 血液)

感染地域 : 東京都

年齢群 : 3歳

侵襲性肺炎球菌感染症13例(菌検出検体 : 血液11例、血液/髄液1例、髄液1例)

年齢群 : 0歳(1例) 1歳(3例) 3歳(1例) 30代(1例) 40代(1例) 60代(3例) 70代(2例 .うち1例死亡) 80代(1例)

水痘(入院例に限る)2例(検査診断例1例、臨床診断例1例)

年齢群 : 6歳(1例) 30代(1例)

梅毒20例(早期顕症I期2例、早期顕症II期13例、無症候5例)

播種性クリプトコックス症1例

菌検出検体: 血液

感染地域: 東京都

年齢群: 70代

破傷風1例

年齢群: 80代

バンコマイシン耐性腸球菌感染症2例

遺伝子型: *VanB* 1例__菌検出検体: 喀痰

遺伝子型: 不明1例__菌検出検体: 便

風しん4例(検査診断例1例、臨床診断例3例)

感染地域: 千葉県3例、国内(都道府県不明)1例

年齢群: 0歳(2例)、3歳(1例)、20～24歳(1例)

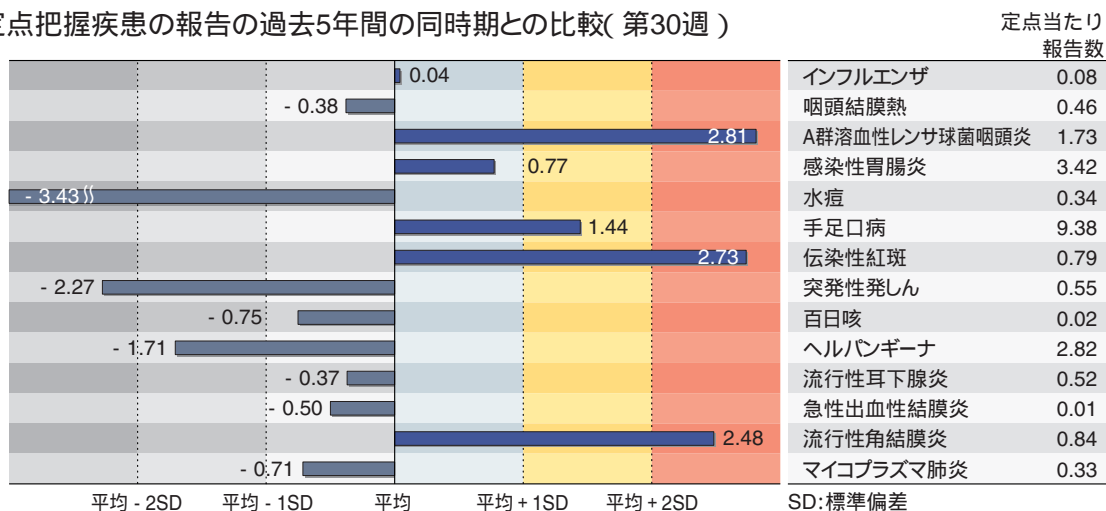
累積報告数: 109例(検査診断例77例、臨床診断例32例)

(補)2014年第30週から2015年第29週までに診断されたものの報告遅れとして、回帰熱2例(感染地域: 北海道2例)、つつが虫病1例(感染地域: 秋田県)、デング熱1例(感染地域: マレーシア)、日本紅斑熱2例(感染地域: 和歌山県1例、島根県1例)、カルバペネム耐性腸内細菌科細菌感染症28例(菌種: *E. cloacae* 11例、*E. aerogenes* 4例、*E. coli* 2例、*K. pneumoniae* 2例、その他6例、不明3例)、急性脳炎7例(病原体不明7例__年齢群: 0歳(1例)、1歳(2例)、2歳(1例)、4歳(1例)、5歳(1例)、7歳(1例))、劇症型溶血性レンサ球菌感染症1例(年齢群: 10代)、水痘(入院例に限る)6例(年齢群: 4歳(1例)、20代(2例)、40代(1例)、50代(1例)、80代(1例))、バンコマイシン耐性腸球菌感染症2例(遺伝子型: *VanA* 1例__菌検出検体: 便、遺伝子型: 不明1例__菌検出検体: 尿)、播種性クリプトコックス症1例(感染地域: 千葉県__年齢群: 70代)などの報告があった。

定点把握の対象となる5類感染症

全国の指定された医療機関(定点)から報告され、疾患により小児科定点(約3,000カ所)、インフルエンザ(小児科・内科)定点(約5,000カ所)、眼科定点(約600カ所)、基幹定点(約500カ所)に分かれています。また、定点当たり報告数は、報告数/定点医療機関数です(増減の目安は小数点第3位以下を含む)。

定点把握疾患の報告の過去5年間の同時期との比較(第30週)



当該週と過去5年間の平均(過去5年間の前週、当該週、後週の合計15週の平均)との差をグラフ上に表現した。

インフルエンザ

定点当たり報告数は減少した。都道府県別の上位3位は沖縄県(4.84)、鹿児島県(0.20)、宮崎県(0.08)である。基幹定点からのインフルエンザ入院サーベイランスにおける報告数は7例と前週と比較して減少し、5都県から報告があった。

小児科定点報告疾患(主なもの)

RSウイルス感染症の報告数は554例と第27週以降増加が続いている。年齢別では1歳以下の報告数が全体の約82%を占めている。

咽頭結膜熱の定点当たり報告数は第26週以降減少が続いている。都道府県別の上位3位は新潟県(0.93)、沖縄県(0.85)、北海道(0.80)である。

A群溶血性レンサ球菌咽頭炎の定点当たり報告数は2週連続で減少したが、過去5年間の同時期(前週、当該週、後週)と比較してかなり多い。都道府県別の上位3位は鳥取県(3.89)、長崎県(3.11)、大分県(3.06)である。

感染性胃腸炎の定点当たり報告数は第25週以降減少が続いている。都道府県別の上位3位は大分県(7.33)、宮崎県(5.61)、熊本県(5.50)である。

水痘の定点当たり報告数は減少した。都道府県別の上位3位は茨城県(0.64)、三重県(0.60)、神奈川県(0.59)である。

手足口病の定点当たり報告数は減少したが、過去5年間の同時期と比較してやや多い。都道府県別の上位3位は石川県(19.24)、埼玉県(18.16)、福島県(16.93)である。

伝染性紅斑の定点当たり報告数は2週連続で減少したが、過去5年間の同時期と比較してかなり多い。都道府県別の上位3位は大分県(2.22)、長野県(1.54)、佐賀県(1.52)である。

流行性耳下腺炎の定点当たり報告数は2週連続で減少した。都道府県別の上位3位は沖縄県(2.79)、佐賀県(2.43)、石川県(1.48)である。

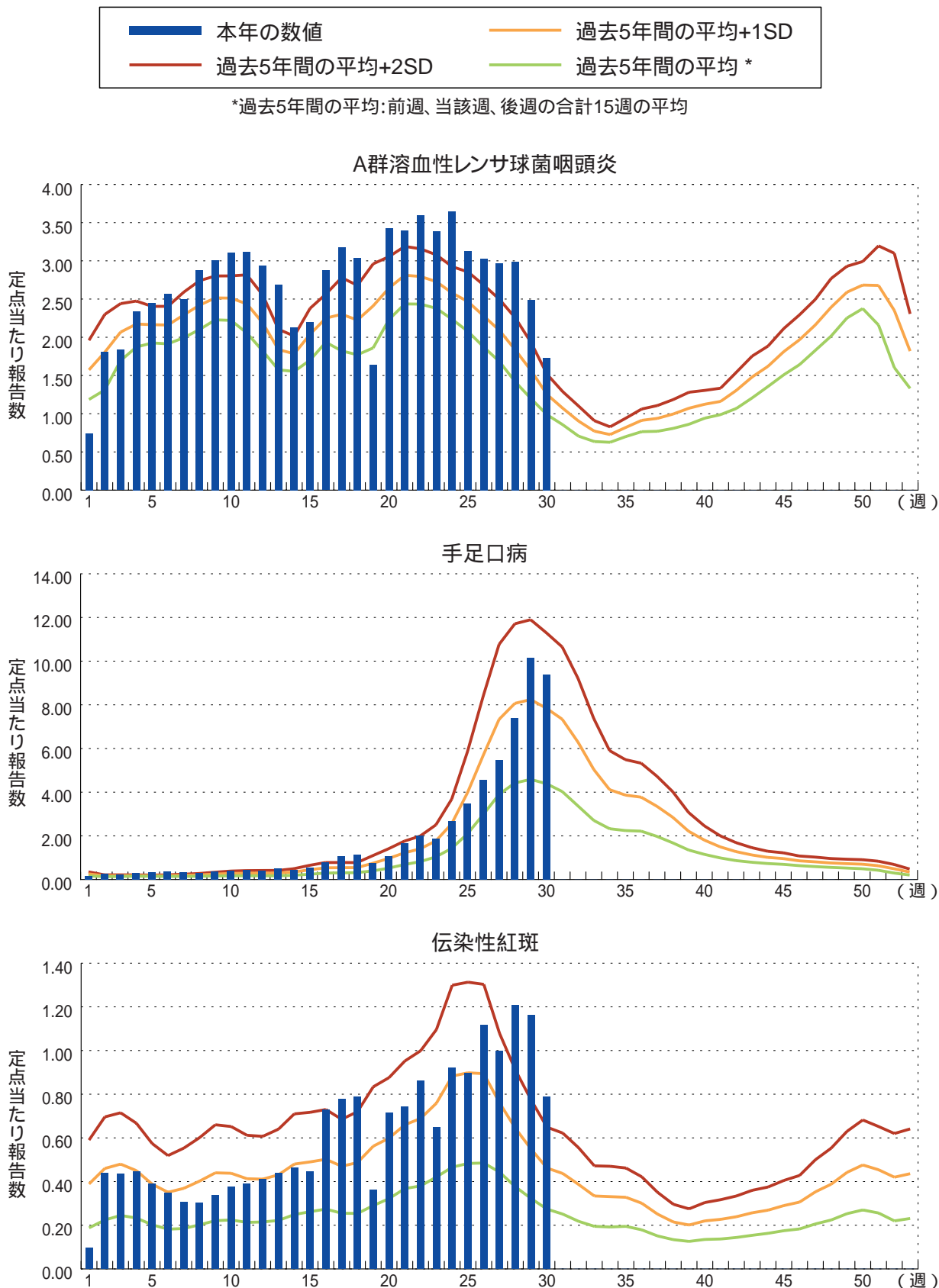
基幹定点報告疾患

マイコプラズマ肺炎の定点当たり報告数は減少した。都道府県別の上位2位は宮城県(1.17)、石川県(1.00)、滋賀県(1.00)、香川県(1.00)である。

感染性胃腸炎(ロタウイルスに限る)の定点当たり報告数は減少した。7道府県から10例報告があり、年齢別では1~4歳(8例)、5~9歳(1例)、10代(1例)であった。

図. 主要定点把握疾患の過去5年間との週別比較(2015年第30週)

青のバーで示す本年の定点当たり報告数が赤のラインを超えているときには、過去5年間の週と比較してかなり多いことを示す。





注目すべき感染症

手足口病(2015年7月31日現在)

手足口病(hand, foot, and mouth disease : HFMD)は、口腔粘膜および手や足などに現れる水疱性の発疹を主症状とした急性ウイルス性感染症であり、乳幼児を中心として夏季に流行する。手足口病の病原ウイルスは主にコクサッキーウイルスA16(CA16)、エンテロウイルス71(EV71)であり、その他コクサッキーウイルスA6(CA6)やコクサッキーウイルスA10(CA10)などによっても引き起こされることがある。基本的には数日の内に治癒する予後良好の疾患であり、不顕性感染例も存在する。しかし稀ではあるが、髄膜炎、小脳失調症、脳炎などの中枢神経系の合併症などのほか、心筋炎、急性弛緩性麻痺などの多彩な臨床症状を呈することがある。感染経路は飛沫感染、接触感染である。手足口病に対する有効な治療薬はなく、対症療法が行われる。予防策としては、有効なワクチンはなく、手洗いの励行と排泄物の適正な処理が基本である。水疱内容には感染性のあるウイルスが含まれているので、患者との濃厚な接触は避けるべきである。

手足口病は、感染症発生動向調査において全国約3,000カ所の小児科定点医療機関が週単位での届出を求められる5類感染症の一つである。小児科定点からの報告に基づくため、成人における動向は不明である。2014年第44週以降、過去5年間の平均と比較して多い状態が続いており、2015年は第23週頃から急増した(<http://www.nih.go.jp/niid/ja/10/2096-weeklygraph/1649-06hfmd.html>)。第29週には定点当たり報告数10.16(報告数31,920)となり、過去10年間で最も報告数が多かった2011年第28週の定点当たり報告数11.0(報告数34,216)に次いで多い報告数となった。地域別では、第21週から第25週までは、定点当たり報告数上位10位の都道府県は全て西日本で、第25週上位3位は、徳島県、香川県、山口県であった。第26週より定点当たり報告数上位10位に入る東日本の都道府県数が3県、第28週には4県、第29週には7都県と増加した。第29週上位3位は、福井県、埼玉県、栃木県であった。2015年第30週(2015年7月20 ~ 26日)の手足口病の定点当たり報告数は9.38で前週(10.16)よりやや減少した。第30週は、都道府県別では石川県(19.24)、埼玉県(18.16)、福島県(16.93)、栃木県(14.85)、福井県(14.68)の順であった。年齢群別では、2015年第1 ~ 30週では、2 ~ 3歳の37%が最も多く、次に0 ~ 1歳が35%で3歳以下が72%、5歳以下で全報告数の90%を占めた。性別は男児が55%とやや多かった。この年齢分布・性差は例年並みである。

手足口病の患者から検出されたウイルスは年によって異なる。過去5年間で手足口病が大流行した2011年はCA6、2012年にはEV71およびCA16、2013年はCA6が多く検出され、2014年からは主にCA16が検出されるようになった。2015年に最も多く検出されているウイルスはCA16であり、ウイルス検出報告381件中、CA16が206件(54.1%)と半数以上を占めている(2015年7月31日現在、手足口病由来ウイルス、年別2011 ~ 2015年 <http://www.nih.go.jp/niid/ja/iasr/510-surveillance/iasr/graphs/1532-iasrgv.html>)。髄膜炎および脳炎・脳症を起こす事が知られているEV71と比較して、今シーズン流行しているCA16による手足口病は、臨床的には重症化しにくいとされる。2歳以下の乳幼児においては、CA16の他、CA6も検出されている(http://www.nih.go.jp/niid/images/iasr/rapid/natsu/teashi/150710/tenenrei_150723.gif)。近年のCA6による手足口病では、従来の手足口病における臨床所見と比較して、これまでより水疱が大きいことや、手足口病発症後、数週間後に爪脱落が起こる症例(爪甲脱落症)が報告されてきた。

手足口病は、我が国の学校保健安全法において、学校において予防すべき感染症として個別に規定はされていない(ただし、学校で通常見られないような重大な流行が起こった場合に、その感染拡大を防ぐために、必要があるときに限り、校長が学校医の意見を聞き、第三種の感染症の「その他の感染症」として緊急的に措置をとることができる)。患児の状態が安定し

ていれば、登校(園)は可能であるが、症状が消失した後も2～4週間にわたり児の便などからウイルスが排泄される。回復した児に対して長期間の欠席を求めることは現実的ではないため、流行期の保育園や幼稚園などの乳幼児施設においては、手洗いの励行と排泄物の適正な処理、またタオルを共用しないなどの感染予防対策が重要となる。

2015年の手足口病の報告数はこれまでの同時期と比較して患者報告数の多い状態が続いており、現在ピークを迎える時期と予想されるため、その発生動向には引き続き注視し、各関係機関において感染予防対策を講じる必要がある。

手足口病の感染症発生動向調査に関する背景・詳細な情報と最新の状況については、以下を参照いただきたい:

手足口病とは

<http://www.nih.go.jp/niid/ja/diseases/ta/hfmd.html>

感染症発生動向調査週報(IDWR)過去10年間との比較グラフ 手足口病

<http://www.nih.go.jp/niid/ja/10/2096-weeklygraph/1649-06hfmd.html>

IASR夏の疾患(ヘルパンギーナ/手足口病他)

<http://www.nih.go.jp/niid/ja/iasr/510-surveillance/iasr/graphs/4892-iasrgnatus.html>

IASR病原微生物検出情報 エンテロウイルス

<http://www.nih.go.jp/niid/ja/iasr/510-surveillance/iasr/graphs/1532-iasrgv.html>

Fujimoto T, Iizuka S, Enomoto M, Abe K, Yamashita K, Hanaoka N, et al. Hand, foot, and mouth disease caused by coxsackievirus A6, Japan, 2011 [letter]. *Emerg Infect Dis*. 2012 Feb.

http://wwwnc.cdc.gov/eid/article/18/2/11-1147_article

文部科学省「学校において予防すべき感染症の解説」

http://www.mext.go.jp/a_menu/kenko/hoken/1334054.htm

国立感染症研究所 感染症疫学センター



感染症関連情報

病原体情報

病原微生物検出情報(IASR): <http://www.nih.go.jp/niid/ja/iasr.html>

< 速報記事 >

(7/24更新)

高齢者施設におけるヒトパラインフルエンザウイルス3型集団感染事例(2014年7 ~ 8月)および小児におけるヒトパラインフルエンザウイルス流行疫学(2014年) - 三重県

<http://www.nih.go.jp/niid/ja/route/respiratory/1747-idsc/iasr-news/5816-pr4262.html>

海外感染症情報

厚生労働省検疫所(FORTH): <http://www.forth.go.jp/>

ヒトと動物に共通するインフルエンザ感染症の概況(更新6)

<http://www.forth.go.jp/topics/2015/07311330.html>

エボラ出血熱の発生状況(第30週): 補足

<http://www.forth.go.jp/topics/2015/07311006.html>

エボラ出血熱の発生状況(第30週)

<http://www.forth.go.jp/topics/2015/07310927.html>

中東呼吸器症候群(MERS)の発生状況(更新57)

<http://www.forth.go.jp/topics/2015/07301413.html>

韓国における中東呼吸器症候群(MERS)の発生状況(更新28)

<http://www.forth.go.jp/topics/2015/07301149.html>

世界におけるインフルエンザの流行状況(更新14)

<http://www.forth.go.jp/moreinfo/topics/2015/07290926.html>

エボラ出血熱の発生状況(第29週): 補足4

<http://www.forth.go.jp/topics/2015/07290923.html>

韓国における中東呼吸器症候群(MERS)の発生状況(更新27)

<http://www.forth.go.jp/topics/2015/07290856.html>

韓国における中東呼吸器症候群(MERS)の発生状況(更新26)

<http://www.forth.go.jp/topics/2015/07281432.html>

エボラ出血熱の発生状況(第29週): 補足3

<http://www.forth.go.jp/topics/2015/07280819.html>

韓国における中東呼吸器症候群(MERS)の発生状況(更新25)

<http://www.forth.go.jp/topics/2015/07271111.html>

中東呼吸器症候群(MERS)の発生状況(更新56)

<http://www.forth.go.jp/topics/2015/07271107.html>

中東呼吸器症候群(MERS)の発生状況(更新55)

<http://www.forth.go.jp/topics/2015/07271105.html>

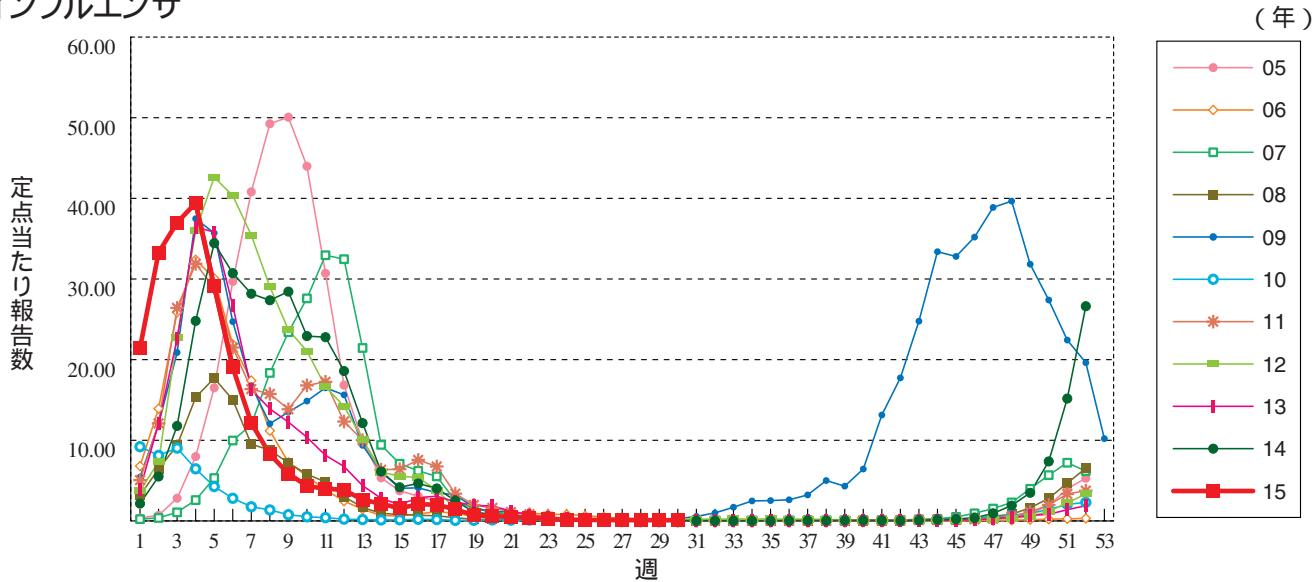
エボラ出血熱の発生状況(第29週): 補足2

<http://www.forth.go.jp/topics/2015/07270807.html>

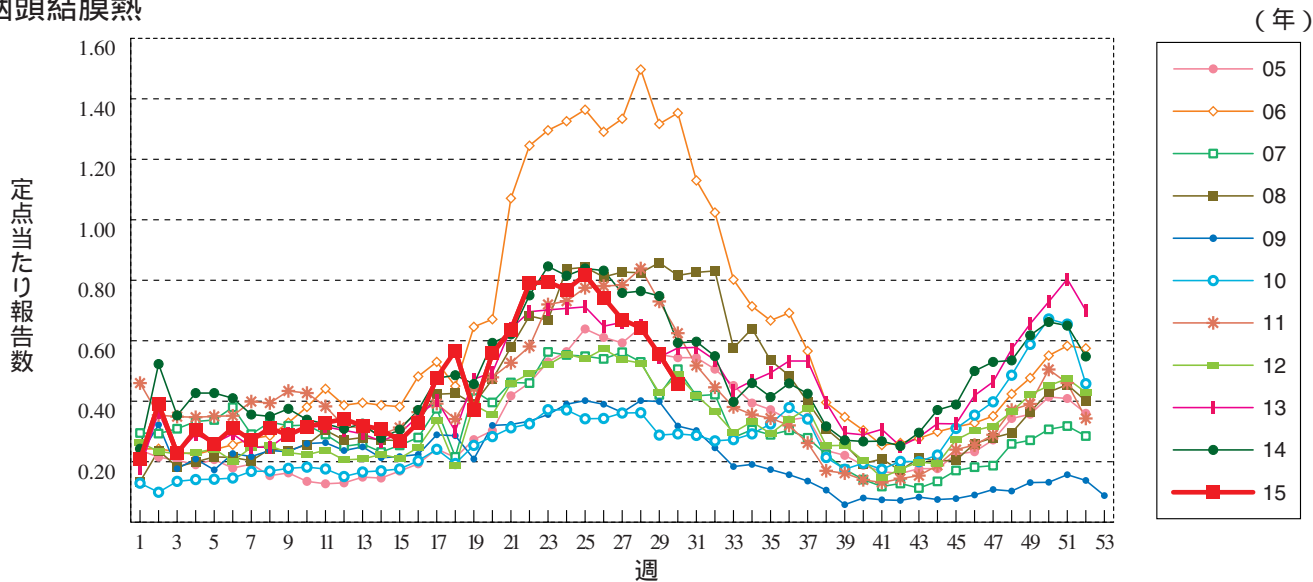


グラフ総覧(30週)

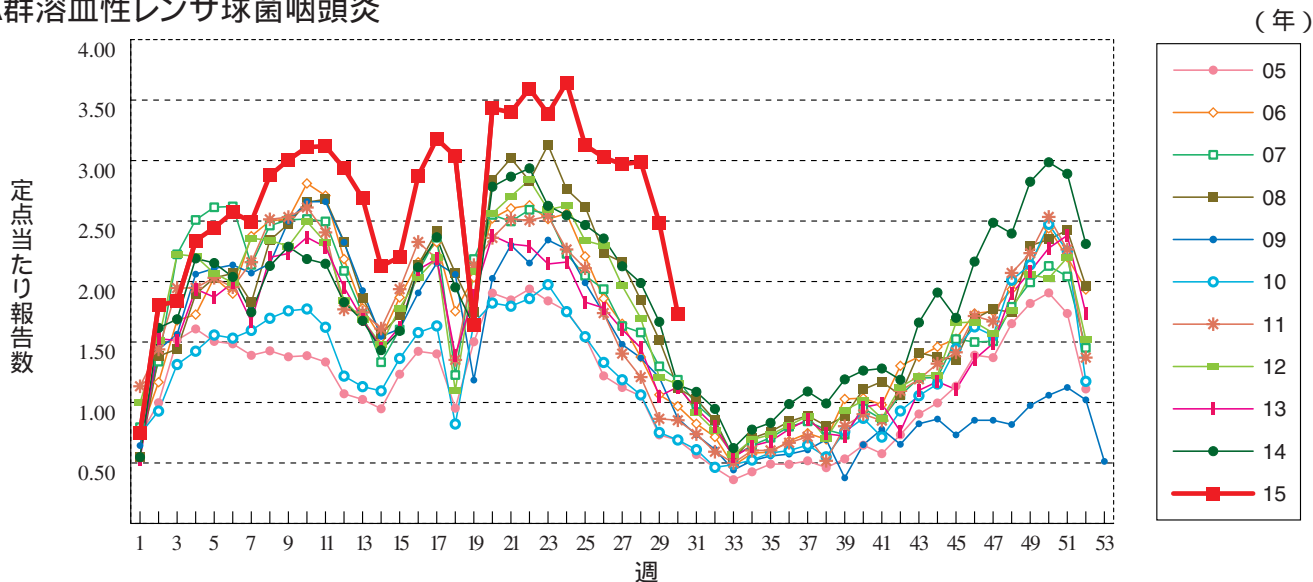
インフルエンザ



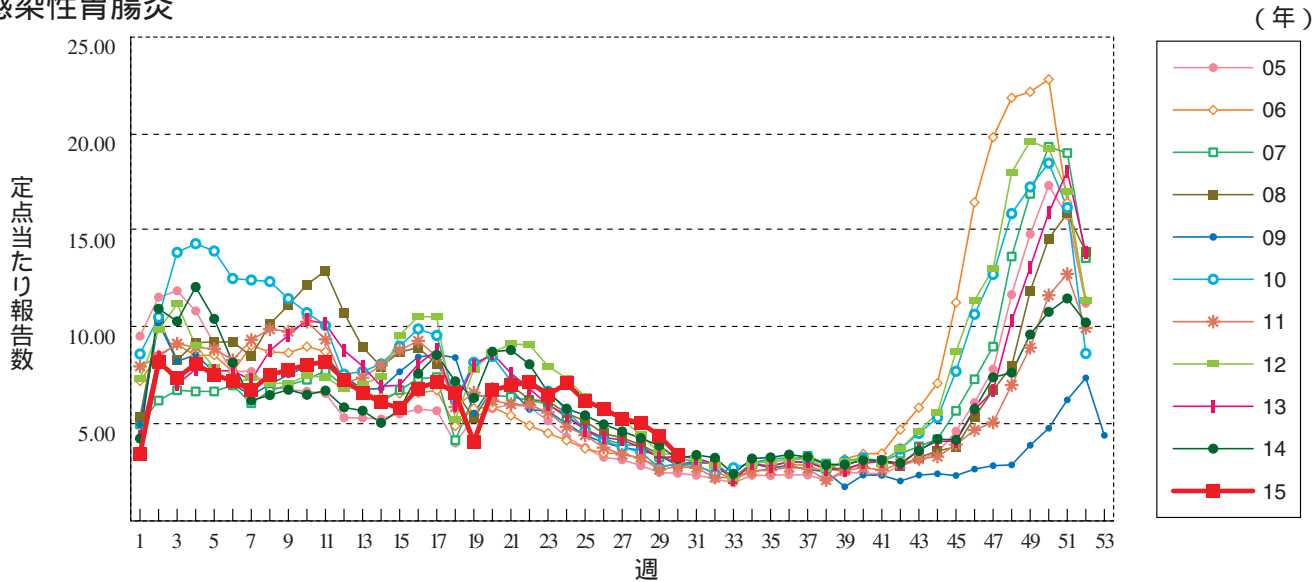
咽頭結膜熱



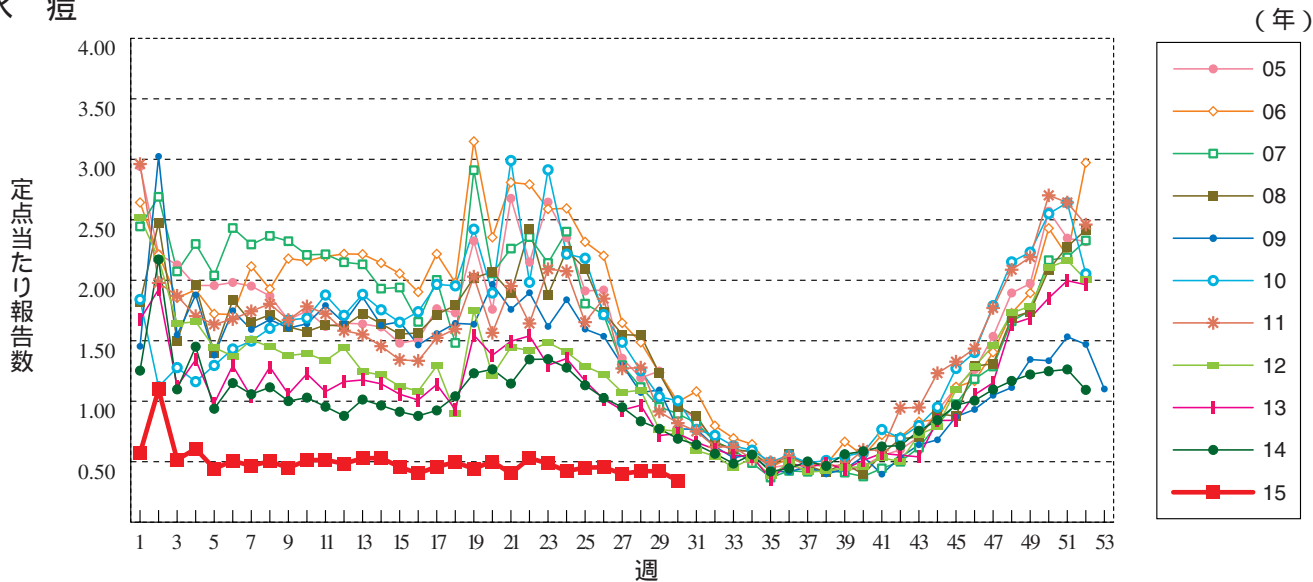
A群溶血性レンサ球菌咽頭炎



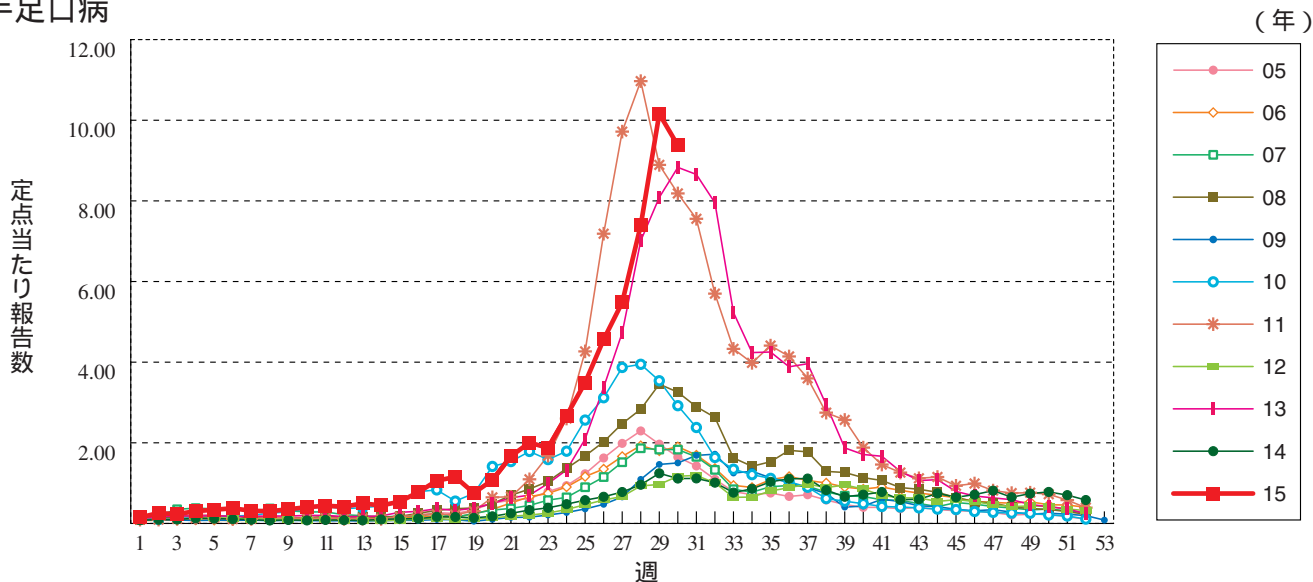
感染性胃腸炎



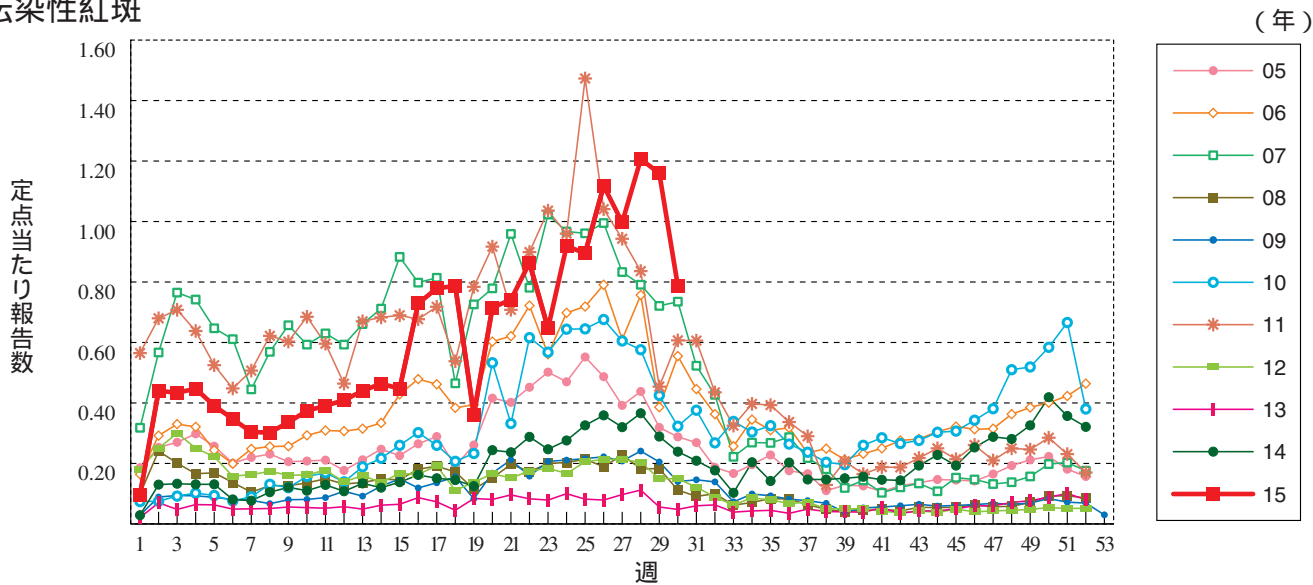
水痘



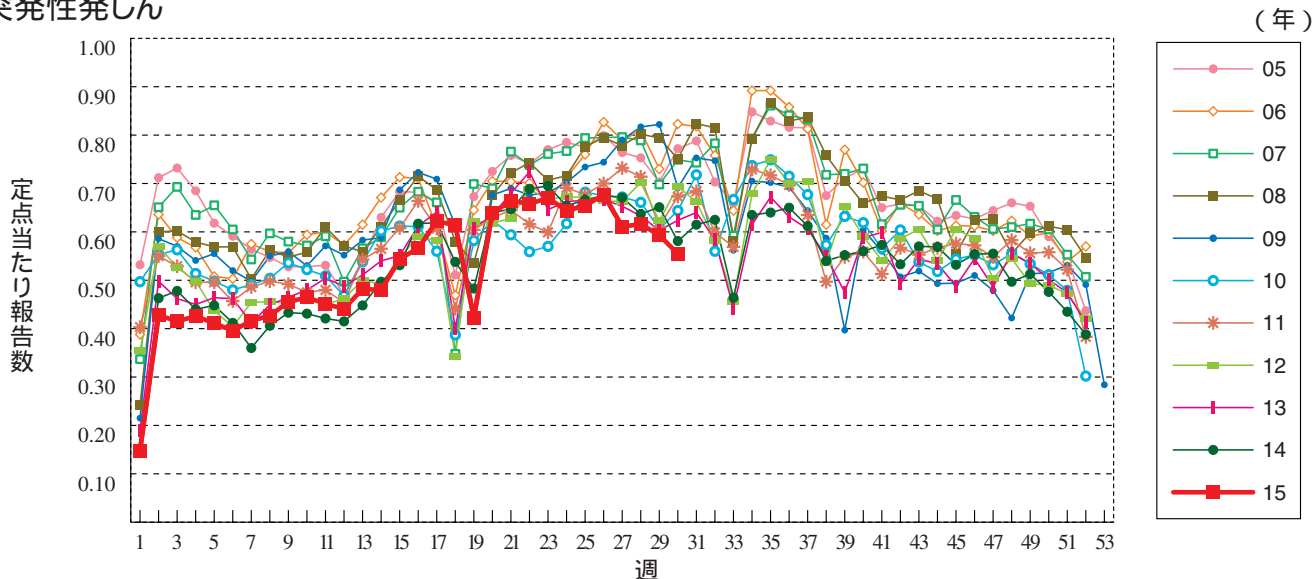
手足口病



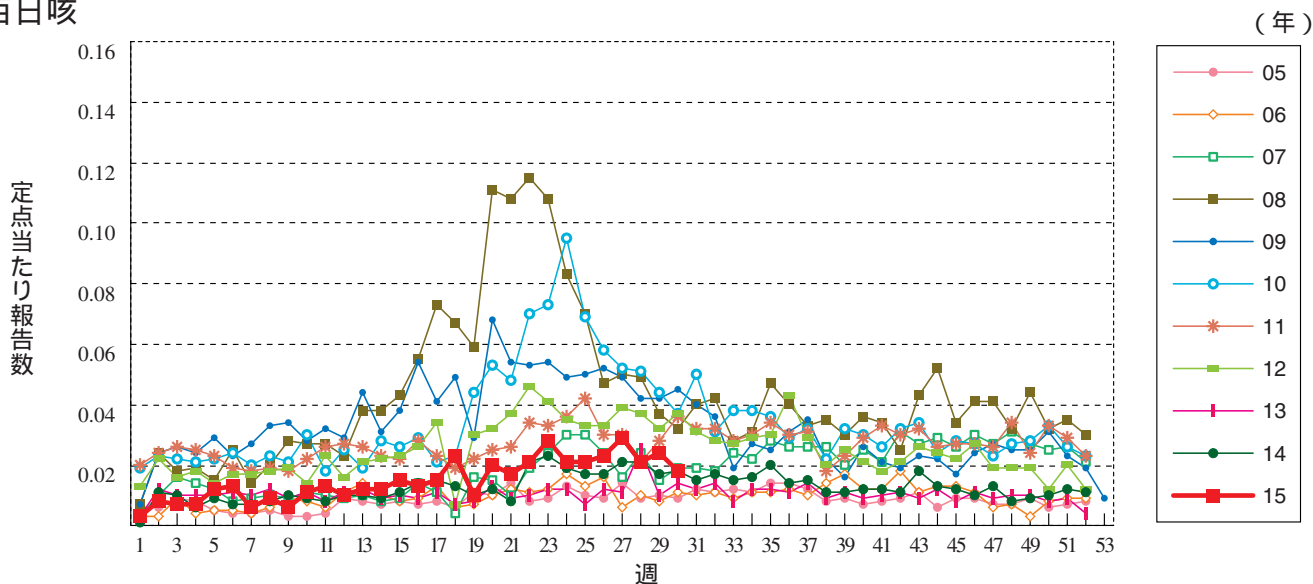
伝染性紅斑



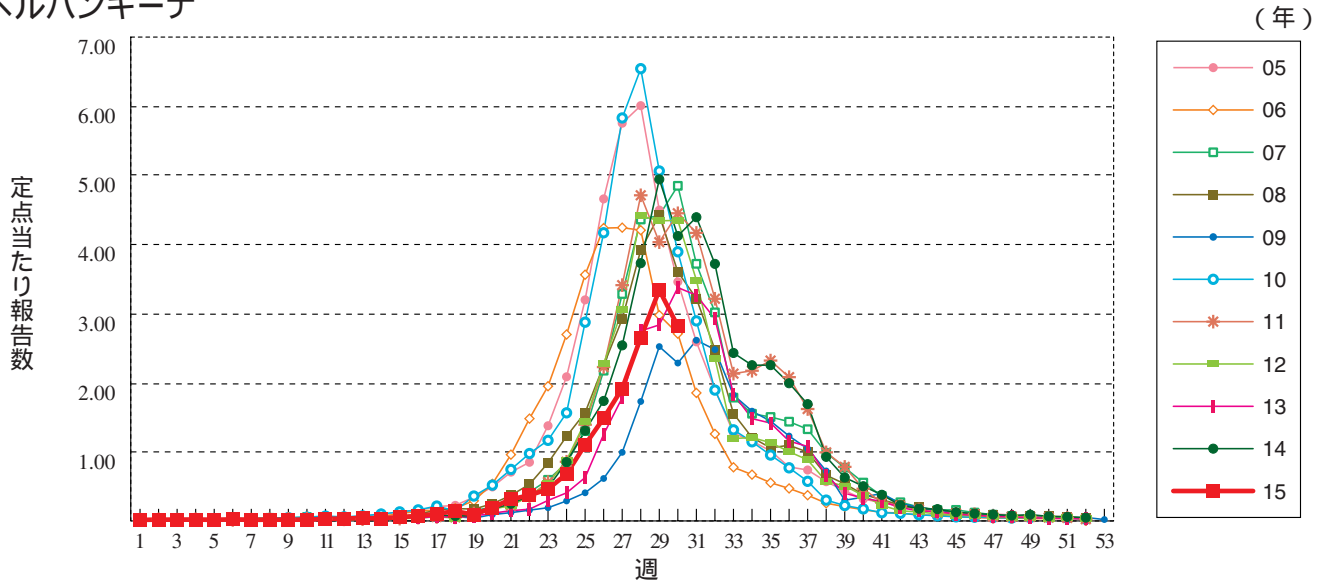
突発性発しん



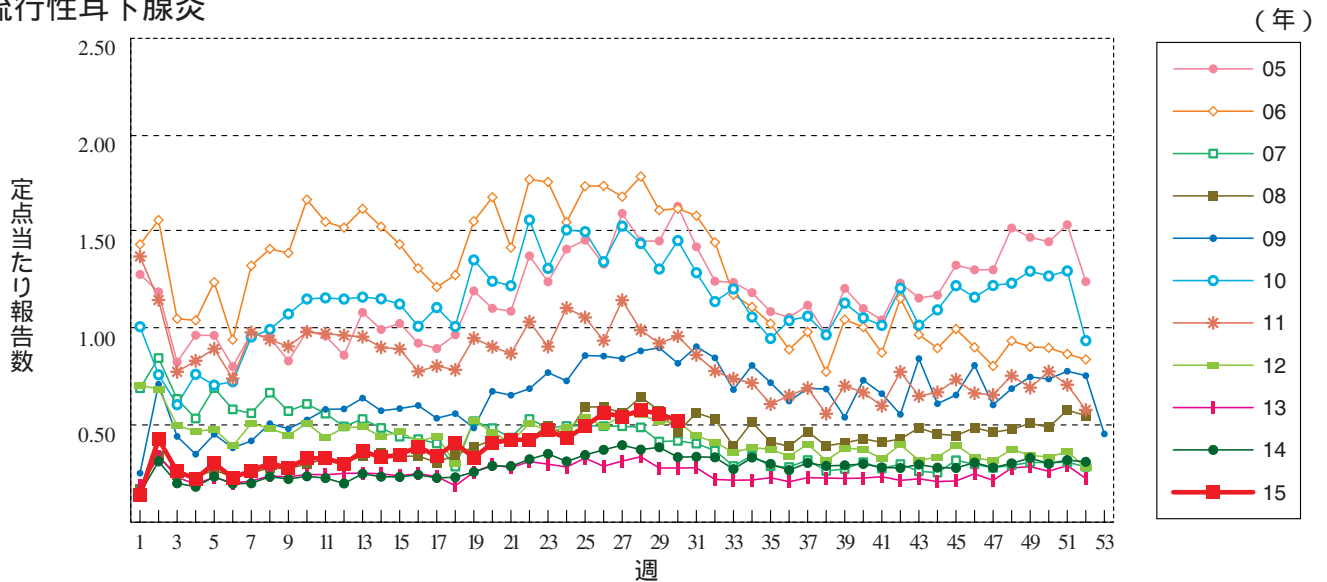
百日咳



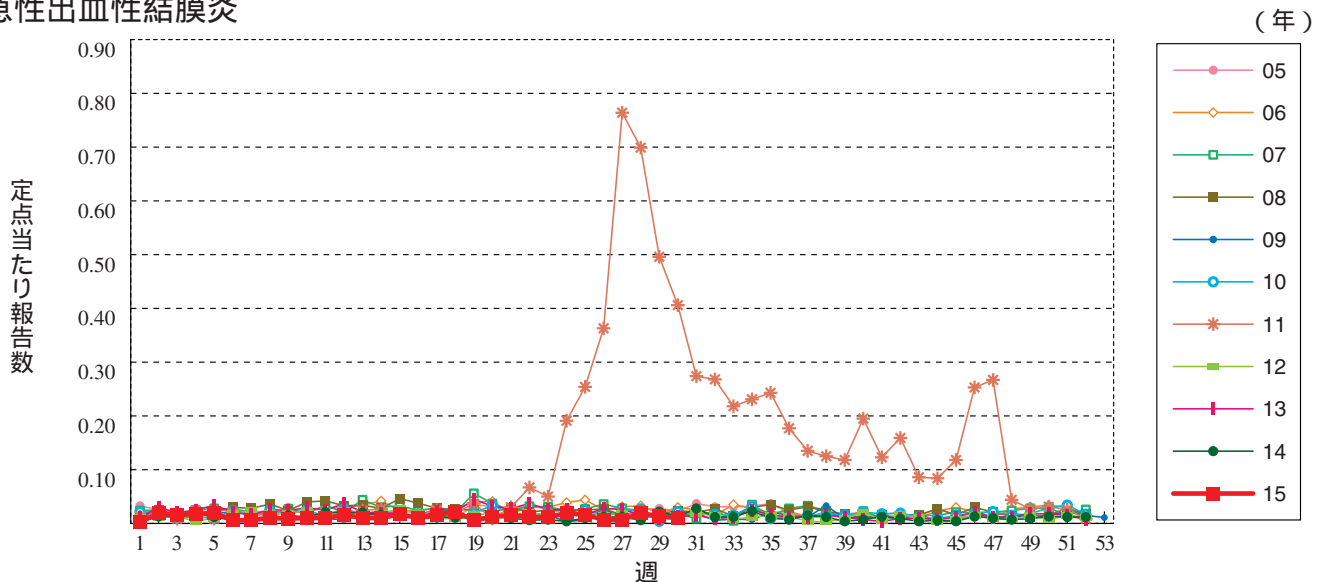
ヘルパンギーナ



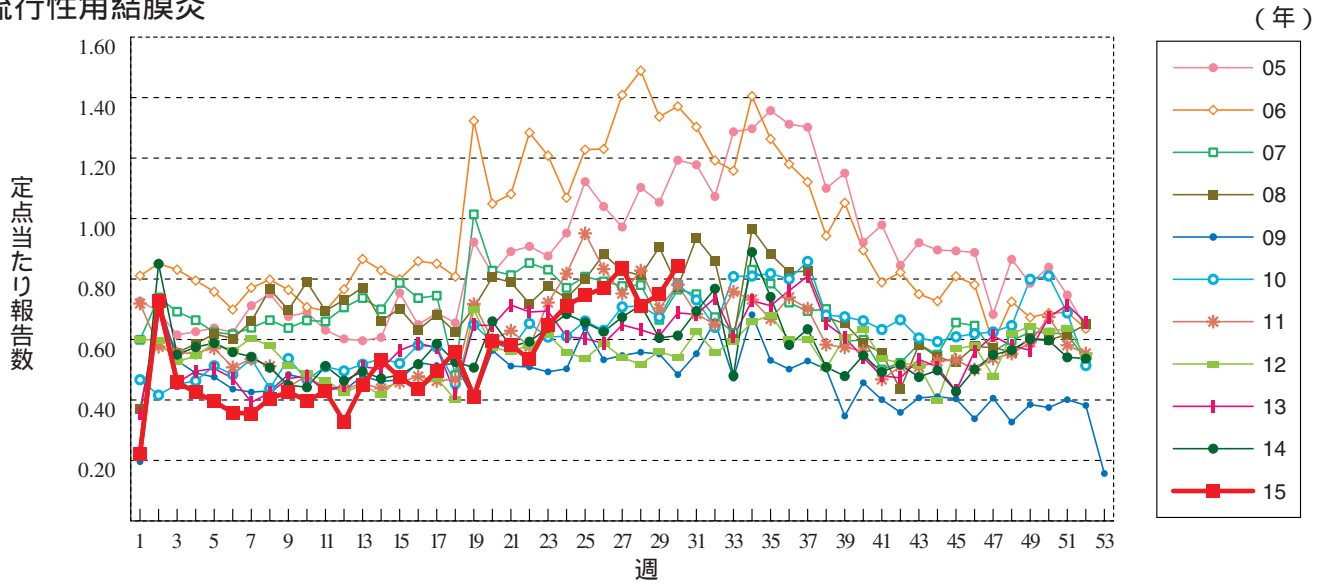
流行性耳下腺炎



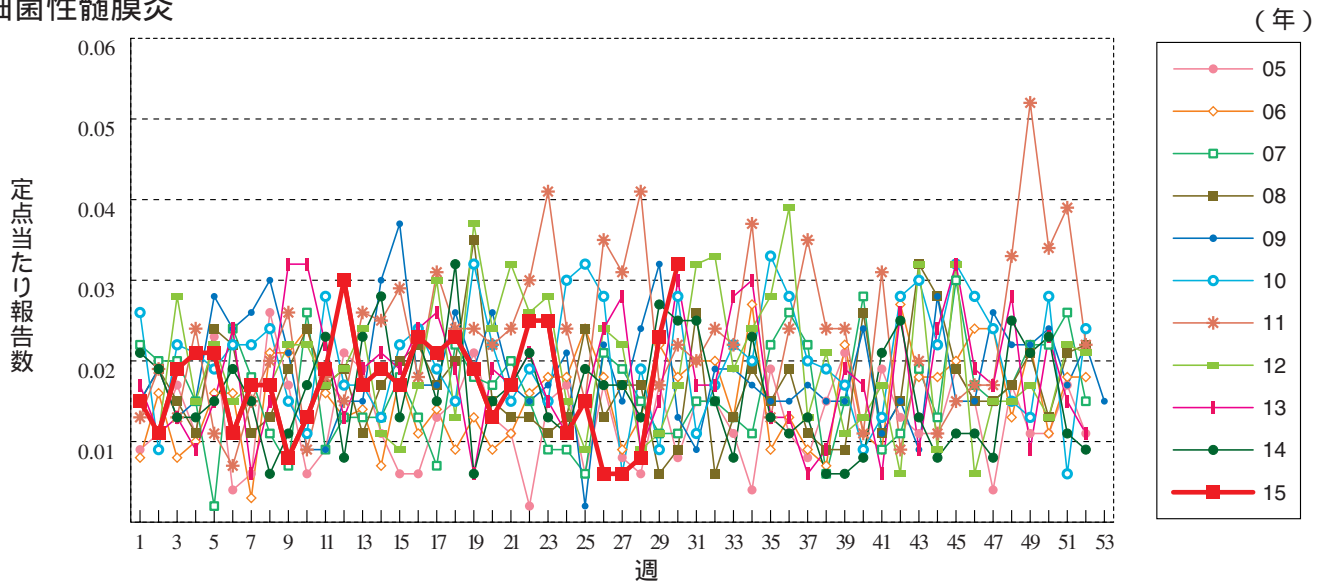
急性出血性結膜炎



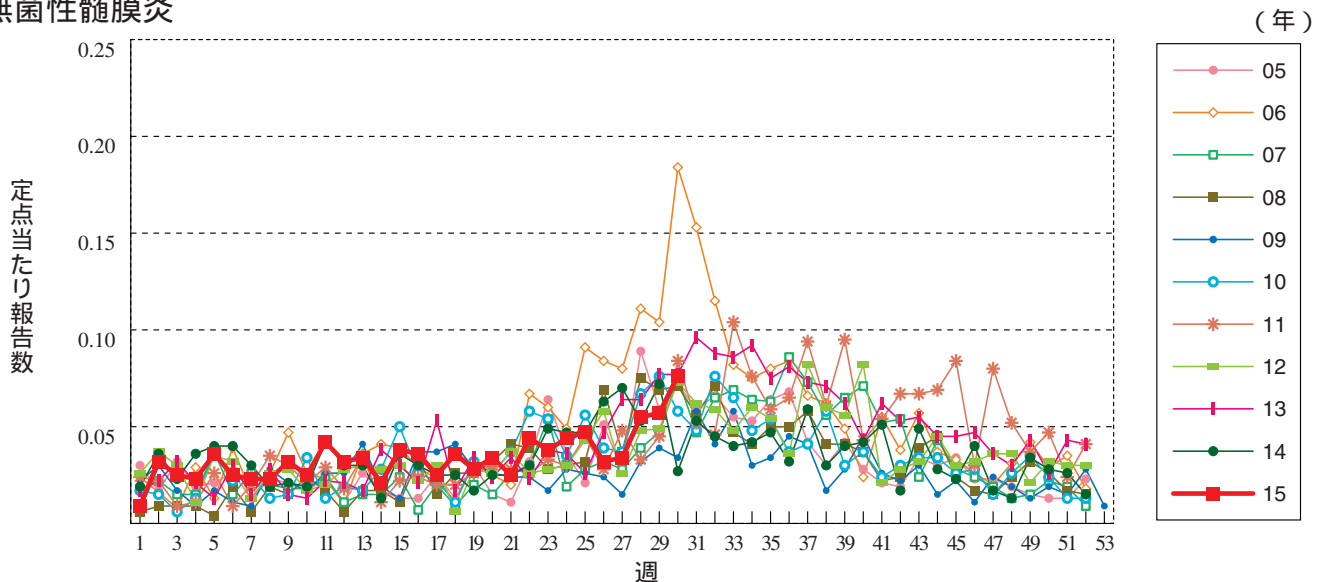
流行性角結膜炎



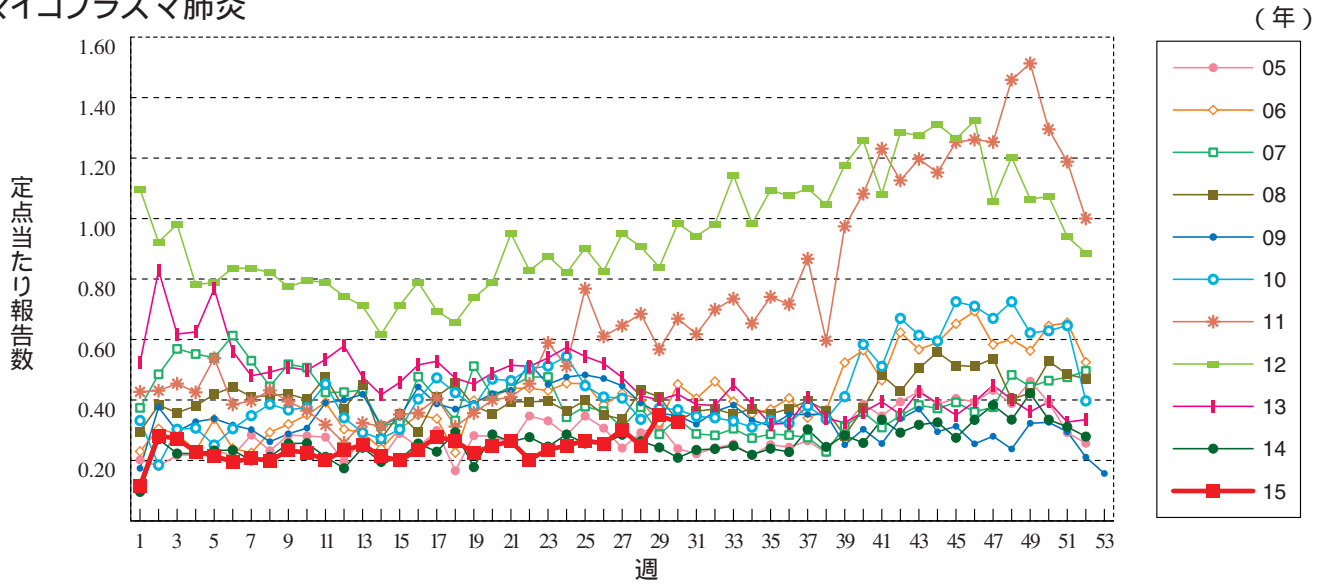
細菌性髄膜炎



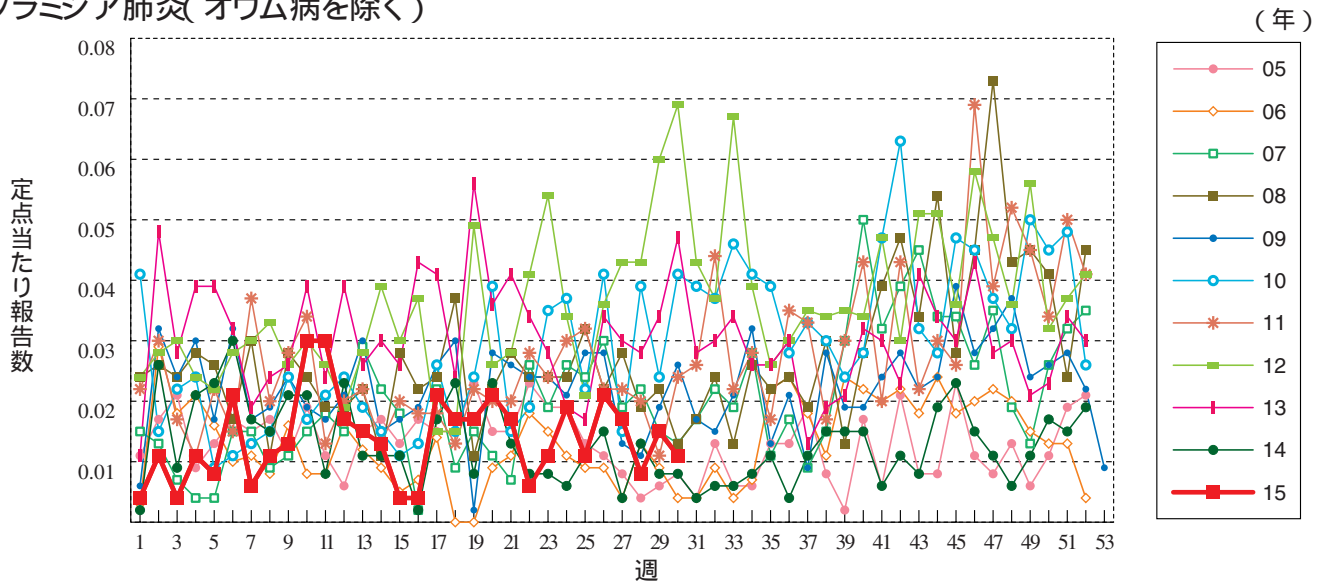
無菌性髄膜炎



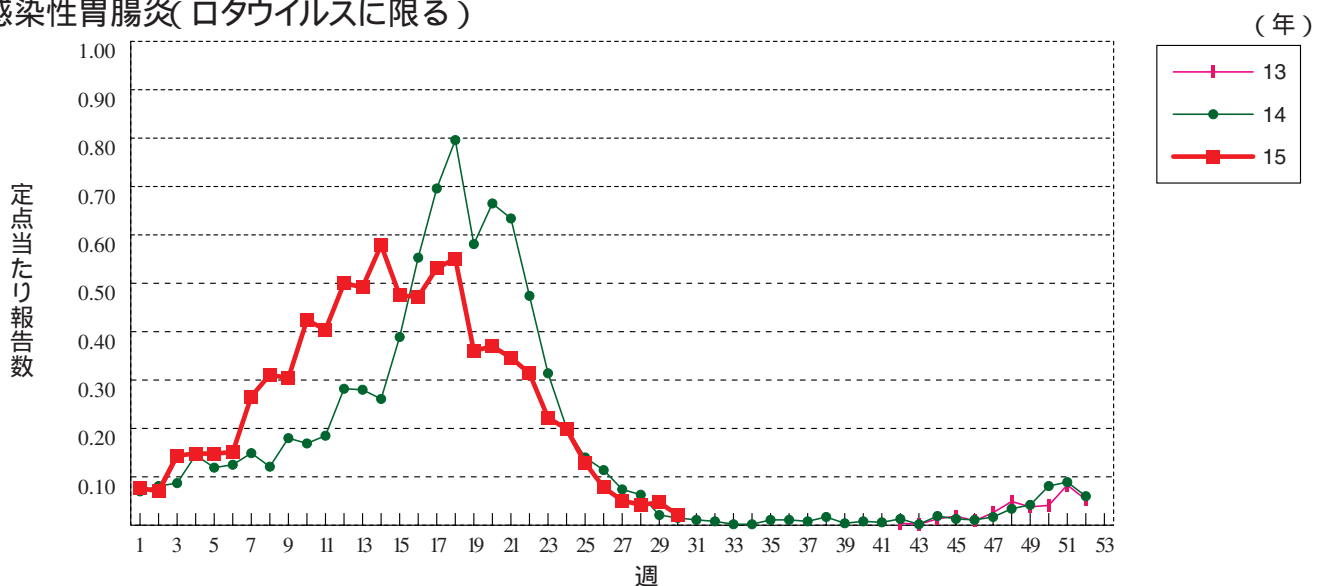
マイコプラズマ肺炎



クラミジア肺炎(オウム病を除く)

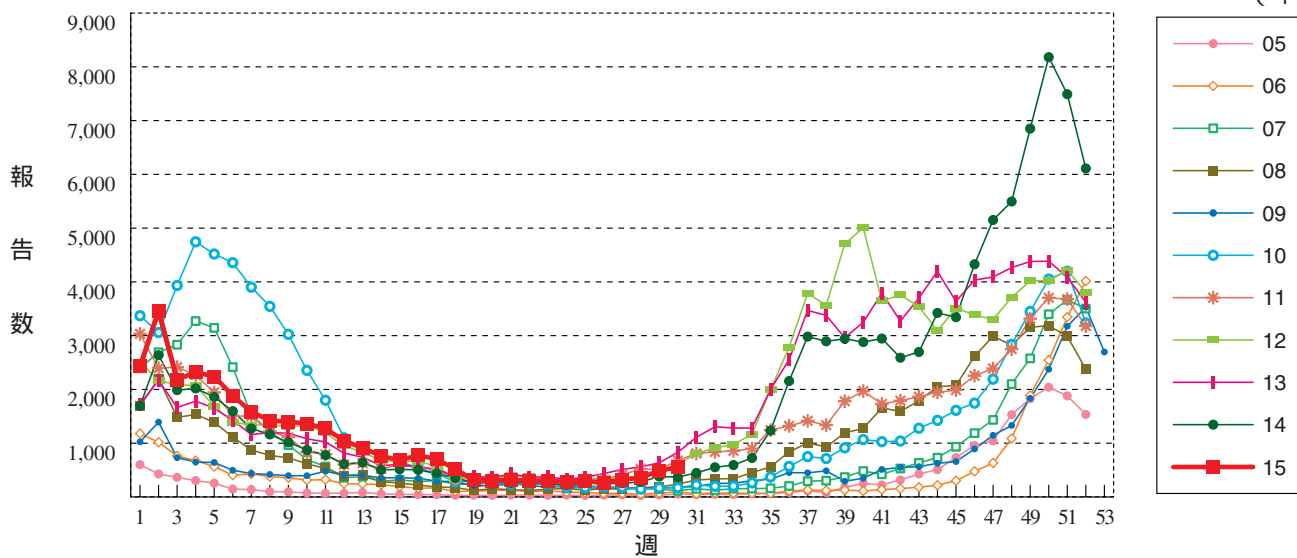


感染性胃腸炎(ロタウイルスに限る)



RSウイルス感染症 定点当たり報告数ではなく、報告数を示しています。

(年)





30週のデータ

注) 表中の報告数は7月29日集計分であり、その後の報告は次週以降の累積に反映されます。
 新型インフルエンザは掲載していません。

報告数・累積報告数、疾病・都道府県別

2015年30週

	エボラ出血熱		クリミア・コンゴ出血熱		痘 そう		南米出血熱		ペスト		マールブルグ病		ラッサ熱		急性灰白髄炎		結 核	
	報告数	累積	報告数	累積	報告数	累積	報告数	累積	報告数	累積	報告数	累積	報告数	累積	報告数	累積	報告数	累積
総 数	-	-	-	-	-	-	-	-	-	-	-	-	-	-	-	-	290	13523
北海道	-	-	-	-	-	-	-	-	-	-	-	-	-	-	-	-	9	495
青森県	-	-	-	-	-	-	-	-	-	-	-	-	-	-	-	-	2	173
岩手県	-	-	-	-	-	-	-	-	-	-	-	-	-	-	-	-	-	124
宮城県	-	-	-	-	-	-	-	-	-	-	-	-	-	-	-	-	5	177
秋田県	-	-	-	-	-	-	-	-	-	-	-	-	-	-	-	-	2	70
山形県	-	-	-	-	-	-	-	-	-	-	-	-	-	-	-	-	2	88
福島県	-	-	-	-	-	-	-	-	-	-	-	-	-	-	-	-	3	179
茨城県	-	-	-	-	-	-	-	-	-	-	-	-	-	-	-	-	14	307
栃木県	-	-	-	-	-	-	-	-	-	-	-	-	-	-	-	-	7	167
群馬県	-	-	-	-	-	-	-	-	-	-	-	-	-	-	-	-	1	133
埼玉県	-	-	-	-	-	-	-	-	-	-	-	-	-	-	-	-	8	681
千葉県	-	-	-	-	-	-	-	-	-	-	-	-	-	-	-	-	15	640
東京都	-	-	-	-	-	-	-	-	-	-	-	-	-	-	-	-	47	2078
神奈川県	-	-	-	-	-	-	-	-	-	-	-	-	-	-	-	-	15	973
新潟県	-	-	-	-	-	-	-	-	-	-	-	-	-	-	-	-	7	193
富山県	-	-	-	-	-	-	-	-	-	-	-	-	-	-	-	-	4	117
石川県	-	-	-	-	-	-	-	-	-	-	-	-	-	-	-	-	4	127
福井県	-	-	-	-	-	-	-	-	-	-	-	-	-	-	-	-	2	59
山梨県	-	-	-	-	-	-	-	-	-	-	-	-	-	-	-	-	-	49
長野県	-	-	-	-	-	-	-	-	-	-	-	-	-	-	-	-	6	162
岐阜県	-	-	-	-	-	-	-	-	-	-	-	-	-	-	-	-	5	206
静岡県	-	-	-	-	-	-	-	-	-	-	-	-	-	-	-	-	7	246
愛知県	-	-	-	-	-	-	-	-	-	-	-	-	-	-	-	-	33	946
三重県	-	-	-	-	-	-	-	-	-	-	-	-	-	-	-	-	2	174
滋賀県	-	-	-	-	-	-	-	-	-	-	-	-	-	-	-	-	4	132
京都府	-	-	-	-	-	-	-	-	-	-	-	-	-	-	-	-	1	315
大阪府	-	-	-	-	-	-	-	-	-	-	-	-	-	-	-	-	22	894
兵庫県	-	-	-	-	-	-	-	-	-	-	-	-	-	-	-	-	9	599
奈良県	-	-	-	-	-	-	-	-	-	-	-	-	-	-	-	-	5	183
和歌山県	-	-	-	-	-	-	-	-	-	-	-	-	-	-	-	-	2	98
鳥取県	-	-	-	-	-	-	-	-	-	-	-	-	-	-	-	-	-	49
島根県	-	-	-	-	-	-	-	-	-	-	-	-	-	-	-	-	1	76
岡山県	-	-	-	-	-	-	-	-	-	-	-	-	-	-	-	-	-	185
広島県	-	-	-	-	-	-	-	-	-	-	-	-	-	-	-	-	9	238
山口県	-	-	-	-	-	-	-	-	-	-	-	-	-	-	-	-	3	110
徳島県	-	-	-	-	-	-	-	-	-	-	-	-	-	-	-	-	1	79
香川県	-	-	-	-	-	-	-	-	-	-	-	-	-	-	-	-	2	95
愛媛県	-	-	-	-	-	-	-	-	-	-	-	-	-	-	-	-	2	120
高知県	-	-	-	-	-	-	-	-	-	-	-	-	-	-	-	-	-	82
福岡県	-	-	-	-	-	-	-	-	-	-	-	-	-	-	-	-	7	621
佐賀県	-	-	-	-	-	-	-	-	-	-	-	-	-	-	-	-	1	95
長崎県	-	-	-	-	-	-	-	-	-	-	-	-	-	-	-	-	3	172
熊本県	-	-	-	-	-	-	-	-	-	-	-	-	-	-	-	-	-	135
大分県	-	-	-	-	-	-	-	-	-	-	-	-	-	-	-	-	7	162
宮崎県	-	-	-	-	-	-	-	-	-	-	-	-	-	-	-	-	4	125
鹿児島県	-	-	-	-	-	-	-	-	-	-	-	-	-	-	-	-	3	202
沖縄県	-	-	-	-	-	-	-	-	-	-	-	-	-	-	-	-	4	192

*病原体がSARSコロナウイルスであるものに限る。
 **病原体がMERSコロナウイルスであるものに限る。2014年7月26日より届出対象疾患となりました。
 ***2013年5月6日より届出対象疾患となりました。

報告数・累積報告数, 疾病・都道府県別

2015年30週

	ジフテリア		重症急性 呼吸器症候群*		中東呼吸器 症候群**		鳥インフル エンザ(H5N1)		鳥インフル エンザ(H7N9)***		コレラ		細菌性赤痢		腸管出血性 大腸菌感染症		腸チフス	
	報告数	累積	報告数	累積	報告数	累積	報告数	累積	報告数	累積	報告数	累積	報告数	累積	報告数	累積	報告数	累積
総数	-	-	-	-	-	-	-	-	-	-	3	3	85	97	1569	-	21	
北海道	-	-	-	-	-	-	-	-	-	-	-	-	1	3	88	-	-	
青森県	-	-	-	-	-	-	-	-	-	-	-	-	1	-	34	-	-	
岩手県	-	-	-	-	-	-	-	-	-	-	-	-	-	2	10	-	-	
宮城県	-	-	-	-	-	-	-	-	-	-	1	1	1	3	26	-	-	
秋田県	-	-	-	-	-	-	-	-	-	-	-	-	-	-	10	-	-	
山形県	-	-	-	-	-	-	-	-	-	-	-	-	1	1	12	-	-	
福島県	-	-	-	-	-	-	-	-	-	-	1	-	2	-	15	-	1	
茨城県	-	-	-	-	-	-	-	-	-	-	-	-	3	3	28	-	-	
栃木県	-	-	-	-	-	-	-	-	-	-	-	-	1	5	18	-	-	
群馬県	-	-	-	-	-	-	-	-	-	-	-	-	4	4	43	-	-	
埼玉県	-	-	-	-	-	-	-	-	-	-	-	-	3	6	79	-	1	
千葉県	-	-	-	-	-	-	-	-	-	-	-	-	2	5	77	-	1	
東京都	-	-	-	-	-	-	-	-	-	-	-	-	36	16	171	-	7	
神奈川県	-	-	-	-	-	-	-	-	-	-	1	-	4	9	95	-	2	
新潟県	-	-	-	-	-	-	-	-	-	-	-	-	5	4	24	-	-	
富山県	-	-	-	-	-	-	-	-	-	-	-	-	1	2	12	-	-	
石川県	-	-	-	-	-	-	-	-	-	-	-	-	-	1	9	-	-	
福井県	-	-	-	-	-	-	-	-	-	-	-	-	-	1	8	-	-	
山梨県	-	-	-	-	-	-	-	-	-	-	-	-	-	-	13	-	-	
長野県	-	-	-	-	-	-	-	-	-	-	-	-	2	1	27	-	-	
岐阜県	-	-	-	-	-	-	-	-	-	-	-	-	-	1	6	-	1	
静岡県	-	-	-	-	-	-	-	-	-	-	-	-	1	3	37	-	1	
愛知県	-	-	-	-	-	-	-	-	-	-	-	-	5	3	50	-	2	
三重県	-	-	-	-	-	-	-	-	-	-	-	-	-	-	18	-	-	
滋賀県	-	-	-	-	-	-	-	-	-	-	-	-	-	-	15	-	-	
京都府	-	-	-	-	-	-	-	-	-	-	-	-	1	1	2	18	-	-
大阪府	-	-	-	-	-	-	-	-	-	-	-	-	-	1	4	254	-	2
兵庫県	-	-	-	-	-	-	-	-	-	-	-	-	-	1	3	52	-	1
奈良県	-	-	-	-	-	-	-	-	-	-	-	-	-	1	1	12	-	-
和歌山県	-	-	-	-	-	-	-	-	-	-	-	-	-	1	-	5	-	-
鳥取県	-	-	-	-	-	-	-	-	-	-	-	-	-	-	3	-	-	
島根県	-	-	-	-	-	-	-	-	-	-	-	-	-	-	4	-	-	
岡山県	-	-	-	-	-	-	-	-	-	-	-	-	-	1	1	12	-	-
広島県	-	-	-	-	-	-	-	-	-	-	-	-	-	2	20	-	2	
山口県	-	-	-	-	-	-	-	-	-	-	-	-	-	-	14	-	-	
徳島県	-	-	-	-	-	-	-	-	-	-	-	-	-	-	1	-	-	
香川県	-	-	-	-	-	-	-	-	-	-	-	-	-	-	7	-	-	
愛媛県	-	-	-	-	-	-	-	-	-	-	-	-	-	-	7	-	-	
高知県	-	-	-	-	-	-	-	-	-	-	-	-	-	-	1	-	-	
福岡県	-	-	-	-	-	-	-	-	-	-	-	-	3	5	88	-	-	
佐賀県	-	-	-	-	-	-	-	-	-	-	-	-	-	-	36	-	-	
長崎県	-	-	-	-	-	-	-	-	-	-	-	-	-	5	28	-	-	
熊本県	-	-	-	-	-	-	-	-	-	-	-	-	1	-	37	-	-	
大分県	-	-	-	-	-	-	-	-	-	-	-	-	-	-	4	-	-	
宮崎県	-	-	-	-	-	-	-	-	-	-	-	-	-	1	12	-	-	
鹿児島県	-	-	-	-	-	-	-	-	-	-	-	-	-	1	26	-	-	
沖縄県	-	-	-	-	-	-	-	-	-	-	-	-	-	-	3	-	-	

報告数・累積報告数, 疾病・都道府県別

2015年30週

	パラチフス		E型肝炎		ウエストナイル熱		A型肝炎		エキノкокクス症		黄熱		オウム病		オムスク出血熱		回帰熱	
	報告数	累積	報告数	累積	報告数	累積	報告数	累積	報告数	累積	報告数	累積	報告数	累積	報告数	累積	報告数	累積
総数	1	23	5	114	-	-	4	161	-	8	-	-	-	5	-	-	-	2
北海道	-	-	2	20	-	-	-	2	-	4	-	-	-	-	-	-	-	2
青森県	-	-	-	-	-	-	-	-	-	-	-	-	-	-	-	-	-	-
岩手県	-	-	-	2	-	-	-	1	-	-	-	-	-	-	-	-	-	-
宮城県	-	-	-	2	-	-	-	-	-	-	-	-	-	-	-	-	-	-
秋田県	-	-	-	-	-	-	-	5	-	-	-	-	-	-	-	-	-	-
山形県	-	-	-	1	-	-	3	4	-	-	-	-	-	-	-	-	-	-
福島県	-	-	-	2	-	-	-	1	-	-	-	-	-	-	-	-	-	-
茨城県	-	-	-	5	-	-	-	2	-	-	-	-	-	-	-	-	-	-
栃木県	-	-	-	1	-	-	-	-	-	-	-	-	1	-	-	-	-	-
群馬県	-	-	-	9	-	-	-	3	-	-	-	-	-	-	-	-	-	-
埼玉県	-	1	1	4	-	-	-	10	-	-	-	-	1	-	-	-	-	-
千葉県	-	2	-	9	-	-	-	9	-	1	-	-	-	-	-	-	-	-
東京都	-	5	1	18	-	-	-	29	-	1	-	-	-	-	-	-	-	-
神奈川県	-	10	-	5	-	-	-	7	-	-	-	-	-	-	-	-	-	-
新潟県	-	-	-	3	-	-	-	3	-	-	-	-	1	-	-	-	-	-
富山県	-	-	-	1	-	-	-	-	-	-	-	-	-	-	-	-	-	-
石川県	-	-	-	2	-	-	-	-	-	-	-	-	-	-	-	-	-	-
福井県	-	-	-	1	-	-	-	-	1	-	-	-	-	-	-	-	-	-
山梨県	-	1	-	1	-	-	-	4	-	-	-	-	-	-	-	-	-	-
長野県	-	-	-	1	-	-	-	3	-	-	-	-	-	-	-	-	-	-
岐阜県	-	-	-	-	-	-	-	-	-	-	-	-	-	-	-	-	-	-
静岡県	-	-	-	4	-	-	1	3	-	-	-	-	-	-	-	-	-	-
愛知県	-	-	-	6	-	-	-	8	-	-	-	-	-	-	-	-	-	-
三重県	-	-	-	2	-	-	-	1	-	-	-	-	-	-	-	-	-	-
滋賀県	-	-	-	1	-	-	-	2	-	-	-	-	-	-	-	-	-	-
京都府	-	-	-	-	-	-	-	-	-	-	-	-	-	-	-	-	-	-
大阪府	-	-	-	-	-	-	-	14	-	1	-	-	-	-	-	-	-	-
兵庫県	1	2	-	3	-	-	-	7	-	-	-	-	-	-	-	-	-	-
奈良県	-	1	-	1	-	-	-	1	-	-	-	-	-	-	-	-	-	-
和歌山県	-	-	-	-	-	-	-	1	-	-	-	-	-	-	-	-	-	-
鳥取県	-	-	-	-	-	-	-	-	-	-	-	-	-	-	-	-	-	-
島根県	-	-	-	-	-	-	-	-	-	-	-	-	-	-	-	-	-	-
岡山県	-	-	1	3	-	-	-	6	-	-	-	-	1	-	-	-	-	-
広島県	-	-	-	2	-	-	-	8	-	-	-	-	-	-	-	-	-	-
山口県	-	-	-	-	-	-	-	1	-	-	-	-	-	-	-	-	-	-
徳島県	-	-	-	-	-	-	-	1	-	-	-	-	-	-	-	-	-	-
香川県	-	-	-	-	-	-	-	1	-	-	-	-	-	-	-	-	-	-
愛媛県	-	-	-	3	-	-	-	3	-	-	-	-	-	-	-	-	-	-
高知県	-	-	-	-	-	-	-	3	-	-	-	-	-	-	-	-	-	-
福岡県	-	-	-	-	-	-	-	7	-	-	-	-	1	-	-	-	-	-
佐賀県	-	-	-	1	-	-	-	1	-	-	-	-	-	-	-	-	-	-
長崎県	-	-	-	-	-	-	-	1	-	-	-	-	-	-	-	-	-	-
熊本県	-	-	-	1	-	-	-	2	-	-	-	-	-	-	-	-	-	-
大分県	-	-	-	-	-	-	-	3	-	-	-	-	-	-	-	-	-	-
宮崎県	-	-	-	-	-	-	-	2	-	-	-	-	-	-	-	-	-	-
鹿児島県	-	1	-	-	-	-	-	1	-	-	-	-	-	-	-	-	-	-
沖縄県	-	-	-	-	-	-	-	1	-	-	-	-	-	-	-	-	-	-

*2013年3月4日より届出対象疾患となりました。

報告数・累積報告数, 疾病・都道府県別

2015年30週

	キャサナル 森林病		Q 熱		狂犬病		コクシジ オイデス症		サル痘		重症熱性血小板 減少症候群*		腎症候性出血熱		西部ウマ脳炎		ダニ媒介脳炎	
	報告数	累積	報告数	累積	報告数	累積	報告数	累積	報告数	累積	報告数	累積	報告数	累積	報告数	累積	報告数	累積
総数	-	-	-	-	-	-	2	-	-	-	30	-	-	-	-	-	-	-
北海道	-	-	-	-	-	-	-	-	-	-	-	-	-	-	-	-	-	-
青森県	-	-	-	-	-	-	-	-	-	-	-	-	-	-	-	-	-	-
岩手県	-	-	-	-	-	-	-	-	-	-	-	-	-	-	-	-	-	-
宮城県	-	-	-	-	-	-	-	-	-	-	-	-	-	-	-	-	-	-
秋田県	-	-	-	-	-	-	-	-	-	-	-	-	-	-	-	-	-	-
山形県	-	-	-	-	-	-	-	-	-	-	-	-	-	-	-	-	-	-
福島県	-	-	-	-	-	-	-	-	-	-	-	-	-	-	-	-	-	-
茨城県	-	-	-	-	-	-	-	-	-	-	-	-	-	-	-	-	-	-
栃木県	-	-	-	-	-	-	-	-	-	-	-	-	-	-	-	-	-	-
群馬県	-	-	-	-	-	-	-	-	-	-	-	-	-	-	-	-	-	-
埼玉県	-	-	-	-	-	-	-	-	-	-	-	-	-	-	-	-	-	-
千葉県	-	-	-	-	-	-	-	-	-	-	-	-	-	-	-	-	-	-
東京都	-	-	-	-	-	-	1	-	-	-	-	-	-	-	-	-	-	-
神奈川県	-	-	-	-	-	-	-	-	-	-	-	-	-	-	-	-	-	-
新潟県	-	-	-	-	-	-	-	-	-	-	-	-	-	-	-	-	-	-
富山県	-	-	-	-	-	-	-	-	-	-	-	-	-	-	-	-	-	-
石川県	-	-	-	-	-	-	-	-	-	-	-	-	-	-	-	-	-	-
福井県	-	-	-	-	-	-	-	-	-	-	-	-	-	-	-	-	-	-
山梨県	-	-	-	-	-	-	-	-	-	-	-	-	-	-	-	-	-	-
長野県	-	-	-	-	-	-	-	-	-	-	-	-	-	-	-	-	-	-
岐阜県	-	-	-	-	-	-	-	-	-	-	-	-	-	-	-	-	-	-
静岡県	-	-	-	-	-	-	-	-	-	-	-	-	-	-	-	-	-	-
愛知県	-	-	-	-	-	-	1	-	-	-	-	-	-	-	-	-	-	-
三重県	-	-	-	-	-	-	-	-	-	-	1	-	-	-	-	-	-	-
滋賀県	-	-	-	-	-	-	-	-	-	-	-	-	-	-	-	-	-	-
京都府	-	-	-	-	-	-	-	-	-	-	1	-	-	-	-	-	-	-
大阪府	-	-	-	-	-	-	-	-	-	-	-	-	-	-	-	-	-	-
兵庫県	-	-	-	-	-	-	-	-	-	-	-	-	-	-	-	-	-	-
奈良県	-	-	-	-	-	-	-	-	-	-	-	-	-	-	-	-	-	-
和歌山県	-	-	-	-	-	-	-	-	-	-	-	-	-	-	-	-	-	-
鳥取県	-	-	-	-	-	-	-	-	-	-	-	-	-	-	-	-	-	-
島根県	-	-	-	-	-	-	-	-	-	-	-	-	-	-	-	-	-	-
岡山県	-	-	-	-	-	-	-	-	-	-	-	-	-	-	-	-	-	-
広島県	-	-	-	-	-	-	-	-	-	-	7	-	-	-	-	-	-	-
山口県	-	-	-	-	-	-	-	-	-	-	3	-	-	-	-	-	-	-
徳島県	-	-	-	-	-	-	-	-	-	-	1	-	-	-	-	-	-	-
香川県	-	-	-	-	-	-	-	-	-	-	-	-	-	-	-	-	-	-
愛媛県	-	-	-	-	-	-	-	-	-	-	1	-	-	-	-	-	-	-
高知県	-	-	-	-	-	-	-	-	-	-	2	-	-	-	-	-	-	-
福岡県	-	-	-	-	-	-	-	-	-	-	4	-	-	-	-	-	-	-
佐賀県	-	-	-	-	-	-	-	-	-	-	-	-	-	-	-	-	-	-
長崎県	-	-	-	-	-	-	-	-	-	-	-	-	-	-	-	-	-	-
熊本県	-	-	-	-	-	-	-	-	-	-	-	-	-	-	-	-	-	-
大分県	-	-	-	-	-	-	-	-	-	-	4	-	-	-	-	-	-	-
宮崎県	-	-	-	-	-	-	-	-	-	-	4	-	-	-	-	-	-	-
鹿児島県	-	-	-	-	-	-	-	-	-	-	2	-	-	-	-	-	-	-
沖縄県	-	-	-	-	-	-	-	-	-	-	-	-	-	-	-	-	-	-

*鳥インフルエンザ H5N1及びH7N9 を除く。

報告数・累積報告数, 疾病・都道府県別

2015年30週

	炭 疽		チクングニア熱		つつが虫病		デング熱		東部ウマ脳炎		鳥インフルエンザ*		ニパウイルス感染症		日本紅斑熱		日本脳炎	
	報告数	累積	報告数	累積	報告数	累積	報告数	累積	報告数	累積	報告数	累積	報告数	累積	報告数	累積	報告数	累積
総 数	-	-	-	11	-	71	3	135	-	-	-	-	-	-	3	85	-	-
北海道	-	-	-	-	-	-	-	4	-	-	-	-	-	-	-	-	-	-
青森県	-	-	-	-	-	8	-	-	-	-	-	-	-	-	-	-	-	-
岩手県	-	-	-	-	-	4	-	-	-	-	-	-	-	-	-	-	-	-
宮城県	-	-	-	-	-	2	-	1	-	-	-	-	-	-	-	-	-	-
秋田県	-	-	-	-	-	9	-	-	-	-	-	-	-	-	-	-	-	-
山形県	-	-	-	-	-	4	-	-	-	-	-	-	-	-	-	-	-	-
福島県	-	-	-	-	-	5	-	2	-	-	-	-	-	-	-	-	-	-
茨城県	-	-	-	1	-	1	-	1	-	-	-	-	-	-	-	-	-	-
栃木県	-	-	-	-	-	-	-	1	-	-	-	-	-	-	-	-	-	-
群馬県	-	-	-	-	-	2	-	3	-	-	-	-	-	-	-	-	-	-
埼玉県	-	-	-	-	-	-	1	8	-	-	-	-	-	-	-	-	-	-
千葉県	-	-	-	-	-	2	-	5	-	-	-	-	-	-	-	2	-	-
東京都	-	-	-	6	-	2	-	38	-	-	-	-	-	-	-	-	-	-
神奈川県	-	-	-	-	-	2	-	15	-	-	-	-	-	-	-	-	-	-
新潟県	-	-	-	-	-	4	-	1	-	-	-	-	-	-	-	-	-	-
富山県	-	-	-	-	-	-	-	-	-	-	-	-	-	-	-	-	-	-
石川県	-	-	-	-	-	-	-	-	-	-	-	-	-	-	-	-	-	-
福井県	-	-	-	-	-	-	-	-	-	-	-	-	-	-	-	-	-	-
山梨県	-	-	-	-	-	-	-	1	-	-	-	-	-	-	-	-	-	-
長野県	-	-	-	-	-	4	-	4	-	-	-	-	-	-	-	-	-	-
岐阜県	-	-	-	-	-	1	-	5	-	-	-	-	-	-	-	-	-	-
静岡県	-	-	-	-	-	-	-	2	-	-	-	-	-	-	-	1	-	-
愛知県	-	-	-	-	-	-	-	5	-	-	-	-	-	-	-	-	-	-
三重県	-	-	-	3	-	-	-	1	-	-	-	-	-	-	-	7	-	-
滋賀県	-	-	-	-	-	-	-	1	-	-	-	-	-	-	-	-	-	-
京都府	-	-	-	-	-	-	-	5	-	-	-	-	-	-	-	1	-	-
大阪府	-	-	-	-	-	-	1	12	-	-	-	-	-	-	-	1	-	-
兵庫県	-	-	-	1	-	-	-	5	-	-	-	-	-	-	-	4	-	-
奈良県	-	-	-	-	-	-	-	3	-	-	-	-	-	-	-	-	-	-
和歌山県	-	-	-	-	-	2	-	1	-	-	-	-	-	-	-	9	-	-
鳥取県	-	-	-	-	-	1	-	-	-	-	-	-	-	-	-	-	-	-
島根県	-	-	-	-	-	3	-	-	-	-	-	-	-	-	-	4	-	-
岡山県	-	-	-	-	-	-	-	-	-	-	-	-	-	-	-	-	-	-
広島県	-	-	-	-	-	2	-	-	-	-	-	-	-	-	1	17	-	-
山口県	-	-	-	-	-	-	-	-	-	-	-	-	-	-	-	2	-	-
徳島県	-	-	-	-	-	-	-	-	-	-	-	-	-	-	1	4	-	-
香川県	-	-	-	-	-	-	-	-	-	-	-	-	-	-	-	1	-	-
愛媛県	-	-	-	-	-	-	-	1	-	-	-	-	-	-	-	9	-	-
高知県	-	-	-	-	-	-	-	1	-	-	-	-	-	-	-	-	-	-
福岡県	-	-	-	-	-	-	1	5	-	-	-	-	-	-	-	-	-	-
佐賀県	-	-	-	-	-	-	-	-	-	-	-	-	-	-	-	2	-	-
長崎県	-	-	-	-	-	-	-	1	-	-	-	-	-	-	-	5	-	-
熊本県	-	-	-	-	-	1	-	1	-	-	-	-	-	-	-	3	-	-
大分県	-	-	-	-	-	-	-	1	-	-	-	-	-	-	-	1	-	-
宮崎県	-	-	-	-	-	3	-	-	-	-	-	-	-	-	-	5	-	-
鹿児島県	-	-	-	-	-	7	-	1	-	-	-	-	-	-	1	7	-	-
沖縄県	-	-	-	-	-	2	-	-	-	-	-	-	-	-	-	-	-	-

報告数・累積報告数, 疾病・都道府県別

2015年30週

	ハンタウイルス 肺症候群		Bウイルス病		鼻 疽		ブルセラ症		ベネズエラ ウマ脳炎		ヘンドラウイルス 感染症		発しんチフス		ポツリヌス症		マラリア	
	報告数	累積	報告数	累積	報告数	累積	報告数	累積	報告数	累積	報告数	累積	報告数	累積	報告数	累積	報告数	累積
総 数	-	-	-	-	-	-	4	-	-	-	-	-	-	-	-	-	-	21
北海道	-	-	-	-	-	-	-	-	-	-	-	-	-	-	-	-	-	-
青森県	-	-	-	-	-	-	-	-	-	-	-	-	-	-	-	-	-	-
岩手県	-	-	-	-	-	-	-	-	-	-	-	-	-	-	-	-	-	-
宮城県	-	-	-	-	-	-	-	-	-	-	-	-	-	-	-	-	-	-
秋田県	-	-	-	-	-	-	-	-	-	-	-	-	-	-	-	-	-	-
山形県	-	-	-	-	-	-	-	-	-	-	-	-	-	-	-	-	-	-
福島県	-	-	-	-	-	-	1	-	-	-	-	-	-	-	-	-	-	1
茨城県	-	-	-	-	-	-	-	-	-	-	-	-	-	-	-	-	-	-
栃木県	-	-	-	-	-	-	-	-	-	-	-	-	-	-	-	-	-	-
群馬県	-	-	-	-	-	-	-	-	-	-	-	-	-	-	-	-	-	-
埼玉県	-	-	-	-	-	-	-	-	-	-	-	-	-	-	-	-	-	-
千葉県	-	-	-	-	-	-	-	-	-	-	-	-	-	-	-	-	-	4
東京都	-	-	-	-	-	-	2	-	-	-	-	-	-	-	-	-	-	8
神奈川県	-	-	-	-	-	-	-	-	-	-	-	-	-	-	-	-	-	1
新潟県	-	-	-	-	-	-	-	-	-	-	-	-	-	-	-	-	-	-
富山県	-	-	-	-	-	-	-	-	-	-	-	-	-	-	-	-	-	-
石川県	-	-	-	-	-	-	-	-	-	-	-	-	-	-	-	-	-	-
福井県	-	-	-	-	-	-	-	-	-	-	-	-	-	-	-	-	-	-
山梨県	-	-	-	-	-	-	-	-	-	-	-	-	-	-	-	-	-	-
長野県	-	-	-	-	-	-	-	-	-	-	-	-	-	-	-	-	-	-
岐阜県	-	-	-	-	-	-	-	-	-	-	-	-	-	-	-	-	-	-
静岡県	-	-	-	-	-	-	-	-	-	-	-	-	-	-	-	-	-	1
愛知県	-	-	-	-	-	-	-	-	-	-	-	-	-	-	-	-	-	1
三重県	-	-	-	-	-	-	-	-	-	-	-	-	-	-	-	-	-	-
滋賀県	-	-	-	-	-	-	-	-	-	-	-	-	-	-	-	-	-	-
京都府	-	-	-	-	-	-	-	-	-	-	-	-	-	-	-	-	-	-
大阪府	-	-	-	-	-	-	-	-	-	-	-	-	-	-	-	-	-	1
兵庫県	-	-	-	-	-	-	-	-	-	-	-	-	-	-	-	-	-	-
奈良県	-	-	-	-	-	-	-	-	-	-	-	-	-	-	-	-	-	1
和歌山県	-	-	-	-	-	-	-	-	-	-	-	-	-	-	-	-	-	-
鳥取県	-	-	-	-	-	-	-	-	-	-	-	-	-	-	-	-	-	-
島根県	-	-	-	-	-	-	-	-	-	-	-	-	-	-	-	-	-	-
岡山県	-	-	-	-	-	-	-	-	-	-	-	-	-	-	-	-	-	1
広島県	-	-	-	-	-	-	-	-	-	-	-	-	-	-	-	-	-	-
山口県	-	-	-	-	-	-	-	-	-	-	-	-	-	-	-	-	-	-
徳島県	-	-	-	-	-	-	-	-	-	-	-	-	-	-	-	-	-	-
香川県	-	-	-	-	-	-	-	-	-	-	-	-	-	-	-	-	-	-
愛媛県	-	-	-	-	-	-	-	-	-	-	-	-	-	-	-	-	-	-
高知県	-	-	-	-	-	-	-	-	-	-	-	-	-	-	-	-	-	-
福岡県	-	-	-	-	-	-	-	-	-	-	-	-	-	-	-	-	-	1
佐賀県	-	-	-	-	-	-	-	-	-	-	-	-	-	-	-	-	-	-
長崎県	-	-	-	-	-	-	-	-	-	-	-	-	-	-	-	-	-	-
熊本県	-	-	-	-	-	-	-	-	-	-	-	-	-	-	-	-	-	-
大分県	-	-	-	-	-	-	-	-	-	-	-	-	-	-	-	-	-	-
宮崎県	-	-	-	-	-	-	-	-	-	-	-	-	-	-	-	-	-	1
鹿児島県	-	-	-	-	-	-	-	-	-	-	-	-	-	-	-	-	-	-
沖縄県	-	-	-	-	-	-	1	-	-	-	-	-	-	-	-	-	-	-

報告数・累積報告数, 疾病・都道府県別

2015年30週

	野 兎 病		ライム病		リッサウイルス感染症		リフトバレー熱		類 鼻 疽		レジオネラ症		レプトスピラ症		ロッキー山紅斑熱		アメーバ赤痢	
	報告数	累積	報告数	累積	報告数	累積	報告数	累積	報告数	累積	報告数	累積	報告数	累積	報告数	累積	報告数	累積
総 数	-	1	-	3	-	-	-	-	-	-	44	813	-	6	-	-	10	623
北海道	-	-	-	1	-	-	-	-	-	-	-	18	-	-	-	-	-	21
青森県	-	-	-	-	-	-	-	-	-	-	-	-	-	-	-	-	-	6
岩手県	-	-	-	-	-	-	-	-	-	-	-	14	-	-	-	-	-	5
宮城県	-	-	-	-	-	-	-	-	-	-	1	11	-	-	-	-	1	11
秋田県	-	-	-	-	-	-	-	-	-	-	-	5	-	-	-	-	-	5
山形県	-	-	-	-	-	-	-	-	-	-	1	7	-	-	-	-	-	6
福島県	-	1	-	-	-	-	-	-	-	-	1	14	-	-	-	-	-	13
茨城県	-	-	-	-	-	-	-	-	-	-	3	41	-	-	-	-	1	13
栃木県	-	-	-	-	-	-	-	-	-	-	-	20	-	-	-	-	-	5
群馬県	-	-	-	-	-	-	-	-	-	-	2	18	-	-	-	-	-	4
埼玉県	-	-	-	-	-	-	-	-	-	-	2	37	-	-	-	-	-	20
千葉県	-	-	-	-	-	-	-	-	-	-	3	34	-	-	-	-	-	29
東京都	-	-	-	1	-	-	-	-	-	-	3	67	-	5	-	-	2	117
神奈川県	-	-	-	-	-	-	-	-	-	-	3	77	-	-	-	-	-	62
新潟県	-	-	-	1	-	-	-	-	-	-	5	25	-	-	-	-	1	6
富山県	-	-	-	-	-	-	-	-	-	-	1	20	-	-	-	-	-	6
石川県	-	-	-	-	-	-	-	-	-	-	1	12	-	-	-	-	-	3
福井県	-	-	-	-	-	-	-	-	-	-	-	7	-	-	-	-	-	3
山梨県	-	-	-	-	-	-	-	-	-	-	-	6	-	-	-	-	-	2
長野県	-	-	-	-	-	-	-	-	-	-	2	23	-	-	-	-	1	12
岐阜県	-	-	-	-	-	-	-	-	-	-	1	19	-	-	-	-	-	11
静岡県	-	-	-	-	-	-	-	-	-	-	1	18	-	-	-	-	-	11
愛知県	-	-	-	-	-	-	-	-	-	-	4	56	-	-	-	-	-	38
三重県	-	-	-	-	-	-	-	-	-	-	2	14	-	-	-	-	-	7
滋賀県	-	-	-	-	-	-	-	-	-	-	1	17	-	-	-	-	-	4
京都府	-	-	-	-	-	-	-	-	-	-	1	22	-	-	-	-	-	15
大阪府	-	-	-	-	-	-	-	-	-	-	-	43	-	-	-	-	2	59
兵庫県	-	-	-	-	-	-	-	-	-	-	1	31	-	-	-	-	-	23
奈良県	-	-	-	-	-	-	-	-	-	-	2	4	-	-	-	-	-	11
和歌山県	-	-	-	-	-	-	-	-	-	-	-	4	-	-	-	-	-	1
鳥取県	-	-	-	-	-	-	-	-	-	-	-	2	-	-	-	-	-	-
島根県	-	-	-	-	-	-	-	-	-	-	-	4	-	-	-	-	-	3
岡山県	-	-	-	-	-	-	-	-	-	-	-	14	-	-	-	-	-	11
広島県	-	-	-	-	-	-	-	-	-	-	-	16	-	-	-	-	-	7
山口県	-	-	-	-	-	-	-	-	-	-	-	8	-	-	-	-	-	5
徳島県	-	-	-	-	-	-	-	-	-	-	-	3	-	-	-	-	-	2
香川県	-	-	-	-	-	-	-	-	-	-	-	8	-	-	-	-	-	5
愛媛県	-	-	-	-	-	-	-	-	-	-	-	7	-	-	-	-	-	5
高知県	-	-	-	-	-	-	-	-	-	-	-	2	-	-	-	-	-	2
福岡県	-	-	-	-	-	-	-	-	-	-	2	27	-	-	-	-	-	26
佐賀県	-	-	-	-	-	-	-	-	-	-	-	2	-	-	-	-	-	1
長崎県	-	-	-	-	-	-	-	-	-	-	-	8	-	-	-	-	1	6
熊本県	-	-	-	-	-	-	-	-	-	-	-	10	-	-	-	-	1	10
大分県	-	-	-	-	-	-	-	-	-	-	-	8	-	-	-	-	-	3
宮崎県	-	-	-	-	-	-	-	-	-	-	1	3	-	-	-	-	-	1
鹿児島県	-	-	-	-	-	-	-	-	-	-	-	3	-	-	-	-	-	3
沖縄県	-	-	-	-	-	-	-	-	-	-	-	4	-	1	-	-	-	4

*E型肝炎及びA型肝炎を除く。 **2014年9月19日より届出対象疾患となりました。
 ***ウエストナイル脳炎、西部ウマ脳炎、ダニ媒介脳炎、東部ウマ脳炎、日本脳炎、ペネズエラウマ脳炎及びリフトバレー熱を除く。
 ****2013年4月1日より届出対象疾患となりました。

報告数・累積報告数, 疾病・都道府県別

2015年30週

	ウイルス性肝炎*		カルバペナム耐性腸内細菌科細菌感染症**		急性脳炎***		クリプトスポリジウム症		クロイツフェルト・ヤコブ病		劇症型溶血性レンサ球菌感染症		後天性免疫不全症候群		ジアルジア症		侵襲性インフルエンザ菌感染症****	
	報告数	累積	報告数	累積	報告数	累積	報告数	累積	報告数	累積	報告数	累積	報告数	累積	報告数	累積	報告数	累積
総数	-	137	16	769	6	302	-	9	-	99	4	262	12	791	-	40	7	147
北海道	-	-	-	32	1	8	-	2	-	5	-	6	-	17	-	1	-	7
青森県	-	1	-	8	-	1	-	-	-	1	-	-	-	2	-	-	-	2
岩手県	-	-	-	-	-	2	-	-	-	-	1	2	-	2	-	-	-	1
宮城県	-	2	1	7	-	-	-	-	-	2	-	1	-	7	-	1	-	4
秋田県	-	2	-	4	-	4	-	-	-	1	-	1	-	-	-	-	-	1
山形県	-	-	-	2	-	3	-	-	-	-	-	2	-	2	-	-	1	1
福島県	-	1	-	15	-	3	-	-	-	-	-	2	-	7	-	-	1	4
茨城県	-	1	-	3	-	17	-	-	-	1	-	5	-	9	-	-	-	5
栃木県	-	-	-	4	1	11	-	-	-	1	-	3	-	7	-	-	-	-
群馬県	-	1	-	14	-	3	-	-	-	-	-	6	-	4	-	-	-	-
埼玉県	-	3	-	19	1	17	-	-	-	4	-	8	-	17	-	1	1	9
千葉県	-	7	1	23	2	28	-	-	-	4	-	15	-	26	-	3	-	10
東京都	-	31	2	104	-	28	-	3	-	16	1	39	3	234	-	13	-	14
神奈川県	-	6	4	47	-	22	-	1	-	5	-	19	4	61	-	1	2	7
新潟県	-	1	-	5	-	-	-	-	-	-	-	7	-	4	-	-	-	3
富山県	-	1	2	14	-	1	-	-	-	-	-	7	-	3	-	-	-	2
石川県	-	-	-	9	-	1	-	-	-	-	-	5	-	2	-	-	-	1
福井県	-	-	-	7	-	1	-	-	-	2	-	2	-	4	-	-	-	-
山梨県	-	1	-	1	-	-	-	-	-	1	-	2	-	4	-	-	-	1
長野県	-	4	-	25	-	8	-	-	-	1	1	6	-	4	-	-	-	3
岐阜県	-	2	-	8	-	-	-	-	-	4	-	1	-	12	-	-	-	4
静岡県	-	4	1	12	-	11	-	-	-	4	-	9	-	17	-	1	-	6
愛知県	-	10	-	38	-	22	-	-	-	5	-	6	1	55	-	3	-	10
三重県	-	1	-	22	-	2	-	-	-	2	1	4	-	3	-	-	-	-
滋賀県	-	-	-	6	-	3	-	-	-	2	-	8	-	8	-	-	-	-
京都府	-	1	-	20	-	2	-	-	-	2	-	2	-	7	-	-	-	2
大阪府	-	13	-	101	1	24	-	-	-	4	-	26	2	112	-	6	-	18
兵庫県	-	12	-	30	-	12	-	-	-	3	-	15	1	19	-	1	1	8
奈良県	-	1	1	16	-	3	-	-	-	2	-	2	-	10	-	-	-	2
和歌山県	-	2	-	2	-	-	-	-	-	1	-	-	-	4	-	2	-	1
鳥取県	-	-	-	1	-	-	-	-	-	-	-	2	-	2	-	-	-	-
島根県	-	-	-	4	-	-	-	-	-	1	-	5	-	-	-	-	-	-
岡山県	-	4	-	22	-	10	-	1	-	-	-	-	-	15	-	-	-	1
広島県	-	4	-	26	-	5	-	-	-	4	-	6	-	8	-	1	-	1
山口県	-	2	-	13	-	4	-	-	-	-	-	4	-	4	-	1	-	1
徳島県	-	-	-	-	-	1	-	1	-	-	-	1	-	6	-	-	-	-
香川県	-	-	-	3	-	1	-	-	-	-	-	1	-	9	-	-	-	-
愛媛県	-	3	-	3	-	1	-	-	-	1	-	7	-	6	-	-	-	1
高知県	-	-	-	9	-	1	-	-	-	-	-	-	-	5	-	-	-	2
福岡県	-	4	2	46	-	14	-	-	-	5	-	8	-	34	-	3	-	4
佐賀県	-	2	-	4	-	2	-	-	-	3	-	4	-	3	-	-	-	-
長崎県	-	1	-	11	-	4	-	-	-	3	-	2	-	3	-	-	1	3
熊本県	-	1	-	9	-	-	-	-	-	1	-	3	-	3	-	-	-	2
大分県	-	-	-	1	-	6	-	-	-	-	-	3	-	-	-	-	-	-
宮崎県	-	5	1	2	-	3	-	-	-	2	-	3	1	12	-	-	-	1
鹿児島県	-	2	1	7	-	8	-	-	-	5	-	2	-	4	-	1	-	-
沖縄県	-	1	-	10	-	5	-	1	-	1	-	-	-	14	-	1	-	5

*2013年4月1日より届出対象疾患となりました。
 **2014年9月19日より届出対象疾患となりました。

報告数・累積報告数, 疾病・都道府県別

2015年30週

	侵襲性髄膜炎菌感染症*		侵襲性肺炎球菌感染症*		水痘** (入院例に限る)		先天性風しん症候群		梅毒		播種性 クリプトコックス症**		破傷風		バンコマイシン耐性 黄色ブドウ球菌感染症		バンコマイシン耐性 腸球菌感染症	
	報告数	累積	報告数	累積	報告数	累積	報告数	累積	報告数	累積	報告数	累積	報告数	累積	報告数	累積	報告数	累積
総数	1	19	13	1465	2	183	-	-	20	1289	1	68	1	54	-	-	2	34
北海道	-	-	2	63	-	6	-	-	-	33	-	2	-	5	-	-	-	-
青森県	-	-	-	12	-	2	-	-	1	5	-	-	-	-	-	-	-	-
岩手県	-	-	-	13	-	2	-	-	-	-	-	-	1	-	-	-	-	-
宮城県	-	-	1	34	-	4	-	-	-	11	-	-	-	-	-	-	-	-
秋田県	-	-	-	3	-	5	-	-	-	1	-	-	1	-	-	-	-	-
山形県	-	-	-	21	-	-	-	-	-	5	-	-	-	-	-	-	-	1
福島県	-	-	-	21	-	-	-	-	-	14	-	-	1	-	-	-	-	1
茨城県	-	-	-	15	-	3	-	-	1	28	-	-	2	-	-	-	-	-
栃木県	-	-	-	16	-	1	-	-	-	14	-	3	1	-	-	-	-	-
群馬県	-	-	1	28	-	4	-	-	1	17	-	-	3	-	-	-	-	-
埼玉県	-	2	-	51	-	5	-	-	1	51	-	5	2	-	-	-	-	3
千葉県	-	1	-	70	-	3	-	-	-	33	-	2	1	-	-	-	-	2
東京都	1	7	4	202	1	29	-	-	8	528	1	7	1	-	-	-	-	1
神奈川県	-	2	2	135	-	15	-	-	1	77	-	6	2	-	-	-	1	9
新潟県	-	-	-	33	-	2	-	-	-	12	-	-	2	-	-	-	-	-
富山県	-	-	-	16	-	1	-	-	1	8	-	-	2	-	-	-	-	-
石川県	-	-	-	9	-	6	-	-	-	6	-	-	-	-	-	-	-	-
福井県	-	-	-	10	-	-	-	-	-	5	-	-	-	-	-	-	-	1
山梨県	-	-	-	9	-	-	-	-	-	5	-	-	-	-	-	-	-	-
長野県	-	-	1	21	-	4	-	-	-	6	-	5	1	1	-	-	-	-
岐阜県	-	3	-	26	1	4	-	-	-	4	-	1	1	-	-	-	-	-
静岡県	-	-	-	35	-	8	-	-	-	27	-	-	2	-	-	-	-	-
愛知県	-	-	-	106	-	9	-	-	-	38	-	6	4	-	-	-	-	-
三重県	-	-	-	21	-	-	-	-	-	10	-	3	1	-	-	-	-	-
滋賀県	-	2	1	23	-	-	-	-	-	4	-	1	1	-	-	-	-	-
京都府	-	1	-	30	-	-	-	-	-	23	-	1	-	-	-	-	-	1
大阪府	-	-	-	109	-	17	-	-	3	147	-	4	1	-	-	-	-	3
兵庫県	-	-	-	71	-	7	-	-	2	33	-	1	1	-	-	-	-	-
奈良県	-	-	-	12	-	3	-	-	-	10	-	-	-	-	-	-	-	-
和歌山県	-	-	-	9	-	-	-	-	-	9	-	2	-	-	-	-	-	-
鳥取県	-	-	-	3	-	-	-	-	-	3	-	3	-	-	-	-	-	-
島根県	-	-	-	4	-	1	-	-	-	3	-	-	-	-	-	-	-	-
岡山県	-	-	-	20	-	3	-	-	-	9	-	1	-	-	-	-	-	-
広島県	-	-	-	10	-	5	-	-	-	11	-	-	2	-	-	-	-	-
山口県	-	-	-	9	-	3	-	-	1	7	-	1	-	-	-	-	-	-
徳島県	-	-	-	3	-	1	-	-	-	-	-	-	-	-	-	-	-	-
香川県	-	-	-	13	-	2	-	-	-	7	-	-	1	-	-	-	-	-
愛媛県	-	-	-	6	-	1	-	-	-	3	-	-	1	-	-	-	-	-
高知県	-	-	-	7	-	1	-	-	-	3	-	-	3	-	-	-	-	-
福岡県	-	-	-	71	-	17	-	-	-	39	-	6	1	-	-	-	1	6
佐賀県	-	-	-	10	-	-	-	-	-	6	-	-	2	-	-	-	-	-
長崎県	-	-	-	13	-	4	-	-	-	7	-	3	2	-	-	-	-	-
熊本県	-	-	-	15	-	-	-	-	-	2	-	1	-	-	-	-	-	-
大分県	-	-	-	1	-	2	-	-	-	6	-	-	-	-	-	-	-	-
宮崎県	-	-	-	3	-	1	-	-	-	4	-	2	5	-	-	-	-	-
鹿児島県	-	-	1	20	-	2	-	-	-	5	-	1	1	-	-	-	-	1
沖縄県	-	1	-	33	-	-	-	-	-	10	-	1	-	-	-	-	-	5

*2014年9月19日より届出対象疾患となりました。

報告数・累積報告数，疾病・都道府県別 2015年30週

	風しん		麻疹		薬剤耐性アシネト バクター感染症*	
	報告数	累積	報告数	累積	報告数	累積
総 数	4	109	-	26	-	19
北海道	-	1	-	-	-	-
青森県	-	-	-	-	-	-
岩手県	-	1	-	-	-	-
宮城県	-	1	-	-	-	-
秋田県	-	-	-	-	-	-
山形県	-	-	-	-	-	-
福島県	-	-	-	-	-	1
茨城県	-	2	-	-	-	3
栃木県	-	2	-	-	-	-
群馬県	-	-	-	-	-	-
埼玉県	-	5	-	3	-	1
千葉県	3	11	-	-	-	1
東京都	1	22	-	9	-	5
神奈川県	-	7	-	6	-	3
新潟県	-	-	-	-	-	-
富山県	-	-	-	-	-	-
石川県	-	-	-	-	-	-
福井県	-	-	-	-	-	-
山梨県	-	-	-	1	-	-
長野県	-	-	-	-	-	-
岐阜県	-	1	-	1	-	-
静岡県	-	19	-	-	-	1
愛知県	-	12	-	-	-	-
三重県	-	3	-	-	-	-
滋賀県	-	3	-	-	-	-
京都府	-	1	-	-	-	-
大阪府	-	5	-	1	-	-
兵庫県	-	2	-	3	-	-
奈良県	-	-	-	1	-	-
和歌山県	-	-	-	-	-	-
鳥取県	-	-	-	-	-	-
島根県	-	-	-	-	-	-
岡山県	-	-	-	-	-	-
広島県	-	4	-	-	-	-
山口県	-	-	-	-	-	3
徳島県	-	1	-	-	-	-
香川県	-	-	-	-	-	-
愛媛県	-	1	-	-	-	-
高知県	-	-	-	-	-	-
福岡県	-	5	-	1	-	-
佐賀県	-	-	-	-	-	-
長崎県	-	-	-	-	-	-
熊本県	-	-	-	-	-	1
大分県	-	-	-	-	-	-
宮崎県	-	-	-	-	-	-
鹿児島県	-	-	-	-	-	-
沖縄県	-	-	-	-	-	-

*鳥インフルエンザ及び新型インフルエンザ等感染症を除く。

報告数・定点当り報告数, 疾病・都道府県別

2015年30週

	インフルエンザ*		RSウイルス感染症		咽頭結膜熱		A群溶血性レンサ球菌咽頭炎		感染性胃腸炎		水痘		手足口病		伝染性紅斑		突発性発しん	
	報告数	定点当り	報告数	報告数 定点当り	報告数	定点当り	報告数	定点当り	報告数	定点当り	報告数	定点当り	報告数	定点当り	報告数	定点当り	報告数	定点当り
総数	381	0.08	554	1442	0.46	5455	1.73	10754	3.42	1082	0.34	29504	9.38	2478	0.79	1746	0.55	
北海道	3	0.01	25	115	0.80	405	2.83	304	2.13	37	0.26	564	3.94	125	0.87	47	0.33	
青森県	2	0.03	6	13	0.31	54	1.29	82	1.95	5	0.12	270	6.43	16	0.38	31	0.74	
岩手県	-	-	22	14	0.35	65	1.63	114	2.85	12	0.30	194	4.85	24	0.60	21	0.53	
宮城県	-	-	3	27	0.46	101	1.71	169	2.86	14	0.24	790	13.39	20	0.34	32	0.54	
秋田県	-	-	1	22	0.65	27	0.79	61	1.79	9	0.26	44	1.29	22	0.65	10	0.29	
山形県	-	-	-	21	0.70	66	2.20	93	3.10	7	0.23	404	13.47	31	1.03	22	0.73	
福島県	-	-	17	14	0.30	71	1.54	85	1.85	23	0.50	779	16.93	57	1.24	34	0.74	
茨城県	1	0.01	-	32	0.43	119	1.59	323	4.31	48	0.64	499	6.65	93	1.24	35	0.47	
栃木県	-	-	-	7	0.15	51	1.06	56	1.17	10	0.21	713	14.85	44	0.92	29	0.60	
群馬県	-	-	1	16	0.28	85	1.47	181	3.12	9	0.16	737	12.71	42	0.72	27	0.47	
埼玉県	2	0.01	7	117	0.72	317	1.96	664	4.10	79	0.49	2942	18.16	222	1.37	106	0.65	
千葉県	3	0.01	7	103	0.77	310	2.31	402	3.00	32	0.24	990	7.39	122	0.91	70	0.52	
東京都	10	0.02	23	117	0.45	505	1.94	981	3.77	115	0.44	3606	13.87	234	0.90	154	0.59	
神奈川県	3	0.01	26	120	0.59	280	1.38	685	3.37	120	0.59	2699	13.30	140	0.69	113	0.56	
新潟県	3	0.03	3	55	0.93	114	1.93	191	3.24	28	0.47	763	12.93	22	0.37	31	0.53	
富山県	1	0.02	4	9	0.31	51	1.76	99	3.41	8	0.28	249	8.59	3	0.10	14	0.48	
石川県	1	0.02	-	9	0.31	43	1.48	95	3.28	4	0.14	558	19.24	30	1.03	10	0.34	
福井県	-	-	1	5	0.23	11	0.50	94	4.27	2	0.09	323	14.68	7	0.32	8	0.36	
山梨県	-	-	-	2	0.08	26	1.08	58	2.42	4	0.17	210	8.75	22	0.92	7	0.29	
長野県	1	0.01	-	16	0.30	130	2.41	200	3.70	13	0.24	330	6.11	83	1.54	35	0.65	
岐阜県	2	0.02	1	19	0.37	40	0.77	139	2.67	9	0.17	103	1.98	45	0.87	20	0.38	
静岡県	-	-	4	42	0.47	240	2.70	336	3.78	32	0.36	969	10.89	74	0.83	46	0.52	
愛知県	5	0.03	7	55	0.30	339	1.87	595	3.29	67	0.37	885	4.89	113	0.62	91	0.50	
三重県	2	0.03	1	18	0.40	35	0.78	128	2.84	27	0.60	262	5.82	13	0.29	37	0.82	
滋賀県	-	-	1	13	0.41	40	1.25	123	3.84	18	0.56	359	11.22	42	1.31	7	0.22	
京都府	-	-	1	13	0.18	47	0.65	231	3.21	9	0.13	745	10.35	78	1.08	29	0.40	
大阪府	7	0.02	3	98	0.49	329	1.65	670	3.35	89	0.45	2234	11.17	134	0.67	135	0.68	
兵庫県	3	0.02	14	63	0.49	205	1.59	504	3.91	32	0.25	1177	9.12	91	0.71	68	0.53	
奈良県	1	0.02	1	4	0.12	30	0.88	66	1.94	4	0.12	464	13.65	13	0.38	13	0.38	
和歌山県	-	-	1	4	0.13	12	0.39	48	1.55	12	0.39	212	6.84	9	0.29	14	0.45	
鳥取県	-	-	1	7	0.37	74	3.89	75	3.95	3	0.16	98	5.16	4	0.21	8	0.42	
島根県	1	0.03	1	18	0.78	35	1.52	81	3.52	4	0.17	133	5.78	2	0.09	11	0.48	
岡山県	2	0.02	2	11	0.20	35	0.65	263	4.87	8	0.15	330	6.11	14	0.26	21	0.39	
広島県	-	-	6	34	0.47	148	2.06	289	4.01	22	0.31	320	4.44	37	0.51	41	0.57	
山口県	1	0.01	31	5	0.11	105	2.23	156	3.32	6	0.13	379	8.06	11	0.23	28	0.60	
徳島県	1	0.03	-	10	0.43	20	0.87	92	4.00	6	0.26	108	4.70	1	0.04	19	0.83	
香川県	2	0.04	-	17	0.61	39	1.39	85	3.04	6	0.21	121	4.32	11	0.39	12	0.43	
愛媛県	4	0.07	2	11	0.30	78	2.11	203	5.49	18	0.49	158	4.27	6	0.16	19	0.51	
高知県	-	-	9	2	0.07	43	1.43	62	2.07	13	0.43	96	3.20	5	0.17	14	0.47	
福岡県	10	0.05	130	46	0.38	224	1.87	498	4.15	27	0.23	885	7.38	135	1.13	88	0.73	
佐賀県	-	-	6	2	0.09	23	1.00	34	1.48	6	0.26	143	6.22	35	1.52	20	0.87	
長崎県	-	-	6	3	0.07	137	3.11	100	2.27	7	0.16	137	3.11	40	0.91	30	0.68	
熊本県	3	0.04	2	10	0.20	34	0.68	275	5.50	9	0.18	276	5.52	28	0.56	38	0.76	
大分県	2	0.03	22	18	0.50	110	3.06	264	7.33	20	0.56	225	6.25	80	2.22	28	0.78	
宮崎県	5	0.08	17	16	0.44	38	1.06	202	5.61	12	0.33	521	14.47	12	0.33	38	1.06	
鹿児島県	19	0.20	68	40	0.73	137	2.49	232	4.22	22	0.40	433	7.87	72	1.31	30	0.55	
沖縄県	281	4.84	71	29	0.85	27	0.79	66	1.94	15	0.44	67	1.97	14	0.41	5	0.15	

*髄膜炎菌、肺炎球菌、インフルエンザ菌を原因として同定された場合を除く。
 **オウム病を除く。

報告数・定点当り報告数、疾病・都道府県別

2015年30週

	百日咳		ヘルパンギーナ		流行性耳下腺炎		急性出血性結膜炎		流行性角結膜炎		細菌性髄膜炎*		無菌性髄膜炎		マイコプラズマ肺炎		クラミジア肺炎**	
	報告数	定点当り	報告数	定点当り	報告数	定点当り	報告数	定点当り	報告数	定点当り	報告数	定点当り	報告数	定点当り	報告数	定点当り	報告数	定点当り
総数	57	0.02	8866	2.82	1651	0.52	7	0.01	577	0.84	15	0.03	36	0.08	154	0.33	5	0.01
北海道	1	0.01	145	1.01	105	0.73	-	-	27	0.96	-	-	1	0.04	9	0.39	-	-
青森県	-	-	15	0.36	6	0.14	-	-	7	0.64	-	-	-	-	1	0.17	-	-
岩手県	-	-	41	1.03	5	0.13	1	0.07	11	0.79	1	0.05	-	-	5	0.26	-	-
宮城県	-	-	173	2.93	10	0.17	-	-	3	0.25	1	0.08	-	-	14	1.17	-	-
秋田県	-	-	23	0.68	6	0.18	-	-	4	0.57	-	-	-	-	1	0.13	-	-
山形県	2	0.07	42	1.40	40	1.33	-	-	1	0.13	1	0.10	1	0.10	-	-	1	0.10
福島県	1	0.02	104	2.26	12	0.26	-	-	6	0.50	1	0.14	-	-	4	0.57	-	-
茨城県	1	0.01	183	2.44	56	0.75	-	-	15	0.88	-	-	-	-	2	0.15	-	-
栃木県	1	0.02	56	1.17	26	0.54	-	-	4	0.33	-	-	1	0.14	2	0.29	1	0.14
群馬県	-	-	85	1.47	24	0.41	-	-	29	2.07	1	0.13	-	-	4	0.50	-	-
埼玉県	3	0.02	564	3.48	142	0.88	1	0.03	43	1.08	-	-	2	0.20	5	0.50	-	-
千葉県	2	0.01	646	4.82	66	0.49	1	0.03	26	0.79	2	0.22	1	0.11	1	0.11	-	-
東京都	3	0.01	799	3.07	89	0.34	-	-	26	0.67	2	0.08	5	0.20	8	0.32	-	-
神奈川県	1	0.00	640	3.15	85	0.42	-	-	51	1.16	-	-	1	0.10	1	0.10	-	-
新潟県	1	0.02	112	1.90	20	0.34	1	0.10	5	0.50	-	-	-	-	-	-	2	0.15
富山県	-	-	112	3.86	12	0.41	-	-	-	-	-	-	-	-	2	0.40	-	-
石川県	1	0.03	78	2.69	43	1.48	-	-	2	0.29	-	-	-	-	5	1.00	-	-
福井県	1	0.05	56	2.55	7	0.32	-	-	1	0.33	-	-	-	-	-	-	-	-
山梨県	-	-	133	5.54	3	0.13	-	-	2	0.22	-	-	5	0.50	-	-	-	-
長野県	1	0.02	88	1.63	13	0.24	-	-	2	0.18	-	-	-	-	3	0.27	-	-
岐阜県	1	0.02	160	3.08	1	0.02	-	-	7	0.64	-	-	2	0.40	2	0.40	-	-
静岡県	1	0.01	373	4.19	33	0.37	-	-	2	0.09	-	-	-	-	7	0.70	-	-
愛知県	4	0.02	866	4.78	77	0.43	-	-	20	0.59	1	0.07	-	-	6	0.43	-	-
三重県	-	-	350	7.78	4	0.09	-	-	1	0.08	-	-	-	-	2	0.22	-	-
滋賀県	4	0.13	132	4.13	6	0.19	-	-	1	0.13	-	-	-	-	7	1.00	-	-
京都府	2	0.03	64	0.89	25	0.35	-	-	3	0.17	-	-	1	0.14	1	0.14	-	-
大阪府	6	0.03	448	2.24	100	0.50	1	0.02	29	0.56	-	-	2	0.12	15	0.88	-	-
兵庫県	5	0.04	192	1.49	58	0.45	-	-	42	1.20	-	-	-	-	1	0.09	-	-
奈良県	1	0.03	58	1.71	3	0.09	1	0.11	3	0.33	1	0.17	-	-	5	0.83	-	-
和歌山県	-	-	115	3.71	9	0.29	-	-	-	-	1	0.09	-	-	-	-	-	-
鳥取県	2	0.11	32	1.68	-	-	-	-	6	2.00	-	-	2	0.40	1	0.20	-	-
島根県	-	-	3	0.13	6	0.26	-	-	6	2.00	-	-	-	-	-	-	-	-
岡山県	-	-	115	2.13	30	0.56	-	-	5	0.42	-	-	2	0.40	1	0.20	-	-
広島県	2	0.03	187	2.60	51	0.71	-	-	25	1.32	1	0.05	2	0.10	3	0.14	-	-
山口県	-	-	80	1.70	13	0.28	-	-	5	0.56	-	-	-	-	2	0.22	-	-
徳島県	1	0.04	17	0.74	2	0.09	-	-	1	0.25	-	-	-	-	-	-	-	-
香川県	-	-	73	2.61	6	0.21	-	-	3	0.60	-	-	-	-	5	1.00	-	-
愛媛県	2	0.05	164	4.43	15	0.41	-	-	10	1.25	-	-	-	-	-	-	-	-
高知県	-	-	78	2.60	17	0.57	-	-	2	0.67	2	0.25	-	-	4	0.50	1	0.13
福岡県	5	0.04	471	3.93	153	1.28	-	-	52	2.00	-	-	1	0.07	-	-	-	-
佐賀県	-	-	126	5.48	56	2.43	-	-	2	0.50	-	-	-	-	5	0.83	-	-
長崎県	-	-	50	1.14	46	1.05	-	-	5	0.63	-	-	2	0.17	6	0.50	-	-
熊本県	-	-	123	2.46	29	0.58	-	-	53	5.89	-	-	2	0.13	7	0.47	-	-
大分県	-	-	190	5.28	11	0.31	-	-	4	0.80	-	-	-	-	1	0.09	-	-
宮崎県	1	0.03	154	4.28	24	0.67	-	-	9	1.50	-	-	-	-	-	-	-	-
鹿児島県	-	-	131	2.38	11	0.20	-	-	6	0.86	-	-	-	-	2	0.17	-	-
沖縄県	1	0.03	19	0.56	95	2.79	1	0.10	10	1.00	-	-	3	0.43	4	0.57	-	-

*病原体がロタウイルスであるものに限る。2013年10月14日より届出対象疾患となりました。

報告数・定点当り報告数,
疾病・都道府県別 2015年30週

	感染性胃腸炎 (ロタウイルス)	
	報告数	定点当り
総 数	10	0.02
北海道	4	0.17
青森県	1	0.17
岩手県	-	-
宮城県	-	-
秋田県	-	-
山形県	-	-
福島県	-	-
茨城県	-	-
栃木県	-	-
群馬県	-	-
埼玉県	1	0.10
千葉県	-	-
東京都	-	-
神奈川県	-	-
新潟県	-	-
富山県	-	-
石川県	-	-
福井県	-	-
山梨県	-	-
長野県	1	0.09
岐阜県	-	-
静岡県	-	-
愛知県	-	-
三重県	-	-
滋賀県	-	-
京都府	1	0.14
大阪府	-	-
兵庫県	-	-
奈良県	-	-
和歌山県	-	-
鳥取県	-	-
島根県	-	-
岡山県	1	0.20
広島県	-	-
山口県	-	-
徳島県	-	-
香川県	-	-
愛媛県	-	-
高知県	-	-
福岡県	-	-
佐賀県	-	-
長崎県	-	-
熊本県	-	-
大分県	-	-
宮崎県	1	0.14
鹿児島県	-	-
沖縄県	-	-

報告数・疾病・都道府県別
2015年30週

	インフルエンザ (入院患者)
	報告数
総 数	7
北海道	-
青森県	1
岩手県	-
宮城県	-
秋田県	-
山形県	-
福島県	-
茨城県	-
栃木県	-
群馬県	-
埼玉県	-
千葉県	-
東京都	1
神奈川県	1
新潟県	-
富山県	-
石川県	-
福井県	-
山梨県	-
長野県	-
岐阜県	-
静岡県	-
愛知県	-
三重県	-
滋賀県	-
京都府	-
大阪府	-
兵庫県	-
奈良県	1
和歌山県	-
鳥取県	-
島根県	-
岡山県	-
広島県	-
山口県	-
徳島県	-
香川県	-
愛媛県	-
高知県	-
福岡県	-
佐賀県	-
長崎県	-
熊本県	-
大分県	-
宮崎県	-
鹿児島県	-
沖縄県	3

獣医師が届出を行う感染症と対象動物

報告数・累積報告数, 疾病・都道府県別

2015年30週

	エボラ出血熱		マールブルグ病		ペスト		重症急性呼吸器症候群(SARS)						細菌性赤痢		ウエストナイル熱		エキノコックス症	
	サル		サル		プレーリードッグ		イタチアナグマ		タヌキ		ハクビシン		サル		鳥類		犬	
	報告数	累積	報告数	累積	報告数	累積	報告数	累積	報告数	累積	報告数	累積	報告数	累積	報告数	累積	報告数	累積
総 数	-	-	-	-	-	-	-	-	-	-	-	-	2	-	-	-	-	
北海道	-	-	-	-	-	-	-	-	-	-	-	-	-	-	-	-	-	
青森県	-	-	-	-	-	-	-	-	-	-	-	-	-	-	-	-	-	
岩手県	-	-	-	-	-	-	-	-	-	-	-	-	-	-	-	-	-	
宮城県	-	-	-	-	-	-	-	-	-	-	-	-	-	-	-	-	-	
秋田県	-	-	-	-	-	-	-	-	-	-	-	-	-	-	-	-	-	
山形県	-	-	-	-	-	-	-	-	-	-	-	-	-	-	-	-	-	
福島県	-	-	-	-	-	-	-	-	-	-	-	-	-	-	-	-	-	
茨城県	-	-	-	-	-	-	-	-	-	-	-	-	2	-	-	-	-	
栃木県	-	-	-	-	-	-	-	-	-	-	-	-	-	-	-	-	-	
群馬県	-	-	-	-	-	-	-	-	-	-	-	-	-	-	-	-	-	
埼玉県	-	-	-	-	-	-	-	-	-	-	-	-	-	-	-	-	-	
千葉県	-	-	-	-	-	-	-	-	-	-	-	-	-	-	-	-	-	
東京都	-	-	-	-	-	-	-	-	-	-	-	-	-	-	-	-	-	
神奈川県	-	-	-	-	-	-	-	-	-	-	-	-	-	-	-	-	-	
新潟県	-	-	-	-	-	-	-	-	-	-	-	-	-	-	-	-	-	
富山県	-	-	-	-	-	-	-	-	-	-	-	-	-	-	-	-	-	
石川県	-	-	-	-	-	-	-	-	-	-	-	-	-	-	-	-	-	
福井県	-	-	-	-	-	-	-	-	-	-	-	-	-	-	-	-	-	
山梨県	-	-	-	-	-	-	-	-	-	-	-	-	-	-	-	-	-	
長野県	-	-	-	-	-	-	-	-	-	-	-	-	-	-	-	-	-	
岐阜県	-	-	-	-	-	-	-	-	-	-	-	-	-	-	-	-	-	
静岡県	-	-	-	-	-	-	-	-	-	-	-	-	-	-	-	-	-	
愛知県	-	-	-	-	-	-	-	-	-	-	-	-	-	-	-	-	-	
三重県	-	-	-	-	-	-	-	-	-	-	-	-	-	-	-	-	-	
滋賀県	-	-	-	-	-	-	-	-	-	-	-	-	-	-	-	-	-	
京都府	-	-	-	-	-	-	-	-	-	-	-	-	-	-	-	-	-	
大阪府	-	-	-	-	-	-	-	-	-	-	-	-	-	-	-	-	-	
兵庫県	-	-	-	-	-	-	-	-	-	-	-	-	-	-	-	-	-	
奈良県	-	-	-	-	-	-	-	-	-	-	-	-	-	-	-	-	-	
和歌山県	-	-	-	-	-	-	-	-	-	-	-	-	-	-	-	-	-	
鳥取県	-	-	-	-	-	-	-	-	-	-	-	-	-	-	-	-	-	
島根県	-	-	-	-	-	-	-	-	-	-	-	-	-	-	-	-	-	
岡山県	-	-	-	-	-	-	-	-	-	-	-	-	-	-	-	-	-	
広島県	-	-	-	-	-	-	-	-	-	-	-	-	-	-	-	-	-	
山口県	-	-	-	-	-	-	-	-	-	-	-	-	-	-	-	-	-	
徳島県	-	-	-	-	-	-	-	-	-	-	-	-	-	-	-	-	-	
香川県	-	-	-	-	-	-	-	-	-	-	-	-	-	-	-	-	-	
愛媛県	-	-	-	-	-	-	-	-	-	-	-	-	-	-	-	-	-	
高知県	-	-	-	-	-	-	-	-	-	-	-	-	-	-	-	-	-	
福岡県	-	-	-	-	-	-	-	-	-	-	-	-	-	-	-	-	-	
佐賀県	-	-	-	-	-	-	-	-	-	-	-	-	-	-	-	-	-	
長崎県	-	-	-	-	-	-	-	-	-	-	-	-	-	-	-	-	-	
熊本県	-	-	-	-	-	-	-	-	-	-	-	-	-	-	-	-	-	
大分県	-	-	-	-	-	-	-	-	-	-	-	-	-	-	-	-	-	
宮崎県	-	-	-	-	-	-	-	-	-	-	-	-	-	-	-	-	-	
鹿児島県	-	-	-	-	-	-	-	-	-	-	-	-	-	-	-	-	-	
沖縄県	-	-	-	-	-	-	-	-	-	-	-	-	-	-	-	-	-	

報告数・累積報告数, 疾病・都道府県別 2015年30週

	結核		鳥インフルエンザ(H5N1又はH7N9)		中東呼吸器症候群(MERS)	
	サル		鳥類		ヒトコブラクダ	
	報告数	累積	報告数	累積	報告数	累積
総数	-	-	-	-	-	-
北海道	-	-	-	-	-	-
青森県	-	-	-	-	-	-
岩手県	-	-	-	-	-	-
宮城県	-	-	-	-	-	-
秋田県	-	-	-	-	-	-
山形県	-	-	-	-	-	-
福島県	-	-	-	-	-	-
茨城県	-	-	-	-	-	-
栃木県	-	-	-	-	-	-
群馬県	-	-	-	-	-	-
埼玉県	-	-	-	-	-	-
千葉県	-	-	-	-	-	-
東京都	-	-	-	-	-	-
神奈川県	-	-	-	-	-	-
新潟県	-	-	-	-	-	-
富山県	-	-	-	-	-	-
石川県	-	-	-	-	-	-
福井県	-	-	-	-	-	-
山梨県	-	-	-	-	-	-
長野県	-	-	-	-	-	-
岐阜県	-	-	-	-	-	-
静岡県	-	-	-	-	-	-
愛知県	-	-	-	-	-	-
三重県	-	-	-	-	-	-
滋賀県	-	-	-	-	-	-
京都府	-	-	-	-	-	-
大阪府	-	-	-	-	-	-
兵庫県	-	-	-	-	-	-
奈良県	-	-	-	-	-	-
和歌山県	-	-	-	-	-	-
鳥取県	-	-	-	-	-	-
島根県	-	-	-	-	-	-
岡山県	-	-	-	-	-	-
広島県	-	-	-	-	-	-
山口県	-	-	-	-	-	-
徳島県	-	-	-	-	-	-
香川県	-	-	-	-	-	-
愛媛県	-	-	-	-	-	-
高知県	-	-	-	-	-	-
福岡県	-	-	-	-	-	-
佐賀県	-	-	-	-	-	-
長崎県	-	-	-	-	-	-
熊本県	-	-	-	-	-	-
大分県	-	-	-	-	-	-
宮崎県	-	-	-	-	-	-
鹿児島県	-	-	-	-	-	-
沖縄県	-	-	-	-	-	-

< 2015年からのIDWRの変更について >

感染症発生動向調査週報(IDWR)は2015年分よりサービス内容を以下のように変更します。

- ・個別にホームページで閲覧可能であった「発生動向総覧」「注目すべき感染症」「速報」については、当面ホームページでの記事を停止し、記事全体のPDFのみの公開となります。
- ・性感染症・薬剤耐性菌感染症に関する報告は、従来通り毎月集計データを掲載しますが、詳細な解析は四半期毎の掲載となります。

今後とも利用しやすい情報の発信に努めていきますので、何卒ご理解いただきますようお願い申し上げます。

感染症週報 第17巻 第30号 2015年8月7日発行
発行：国立感染症研究所

厚生労働省健康局結核感染症課

厚生労働省大臣官房統計情報部

事務局：国立感染症研究所感染症疫学センター

〒162-8640東京都新宿区戸山1-23-1

T E L : 03-5285-1111

F A X : 03-5285-1129

U R L : <http://www.nih.go.jp/niid/ja/from-idsc.html>

< 国立感染症研究所 感染症疫学センター >

<http://www.mhlw.go.jp/>

< 厚生労働省 >

<http://www.forth.go.jp/>

< 旅行者のための海外感染症情報(厚生労働省検疫所) >

本週報は、感染症法に基づくものであり、全国の医療従事者、定点医療機関、保健所、保健所設置市、特別区、都道府県、地方衛生研究所、検疫所の皆様のご協力を得て、国立感染症研究所感染症疫学センターにおいて編集したものです。

また、本週報は速報性を重視しておりますので、今後調査などの結果に応じて、若干の変更が生じることがありますが、その場合には週報上に訂正させていただきます。

「感染症の話」及び「読者のコーナー」の回答欄の内容に関する責は、それぞれの執筆者及び回答者に属しますが、内容に関するご質問、ご意見については事務局でお受けいたします。

なお、週報の内容について、学術的研究、あるいは公衆衛生活動にかかわる業務以外の目的においては、無断転載を禁じます。