

マークをクリックするとそのページを見ることができます



発生動向総覧
P.2-6

< 第34週 > 伝染性紅斑の定点当たり報告数は増加し、過去5年間の同時期と比較してかなり多い / その他最新動向



注目すべき感染症

< 今週は該当記事はありません >



感染症関連情報
P.7-8

病原体情報(速報記事) / 海外感染症情報



速報

< 今週は該当記事はありません >



読者のコーナー
< 今週は該当記事は
ありません >



グラフ総覧(34週)

P.9-15



34週のデータ

P.16-30



発生動向総覧

< 第34週コメント > 8月26日集計分

全数報告の感染症

注意: これは当該週に診断された報告症例の集計です。しかし、迅速に情報還元するために期日を決めて集計を行いますので、当該週に診断された症例の報告が集計の期日以降に届くこともあります。それらについては一部を除いて発生動向総覧では扱いませんが、翌週あるいはそれ以降に、巻末の表の累積数に加えられることになります。

感染経路、感染原因、感染地域については、確定あるいは推定として記載されていたものを示します。

1類感染症

報告なし

2類感染症

結核333例

3類感染症

細菌性赤痢6例

菌種: *S. sonnei* (D群) 6例__感染地域: 北海道1例、鹿児島県1例、インド1例、インドネシア1例、ベトナム1例、モルディブ共和国/アラブ首長国連邦1例

腸管出血性大腸菌感染症145例(有症者116例、うちHUS 3例)

感染地域: 国内141例、中国1例、ブラジル1例、ペルー/ボリビア1例、国内・国外不明1例

国内の多い感染地域: 埼玉県21例*、福岡県19例、東京都10例、岩手県8例、群馬県8例、北海道6例、兵庫県5例、千葉県4例、山形県3例、神奈川県3例、滋賀県3例

* 第33週に発生した児童クラブにおける集団感染例を含む(O26 VT1・VT2)

年齢群: 0歳(2例)、1歳(4例)、2歳(5例)、3歳(7例)、4歳(6例)、5歳(4例)、6歳(4例)、7歳(9例)、8歳(3例)、9歳(3例)、10代(21例)、20代(18例)、30代(14例)、40代(14例)、50代(8例)、60代(10例)、70代(5例)、80代(7例)、90代(1例)

血清型・毒素型: O157 VT1・VT2(43例)、O26 VT1(22例)、O157 VT2(17例)、O26 VT1・VT2(15例)、O157 VT1(5例)、O157 VT不明(5例)、O111 VT1(4例)、O121 VT2(4例)、O103 VT1(2例)、O145 VT1・VT2(2例)、O26 VT不明(1例)、O91 VT1(1例)、O115 VT1(1例)、O121 VT1(1例)、O125 VT1・VT2(1例)、O159 VT1・VT2(1例)、O165 VT2(1例)、O165 VT不明(1例)、O168 VT1(1例)、その他・不明(17例)

累積報告数: 2,224例(有症者1,517例、うちHUS 48例、死亡2例)

4類感染症

E型肝炎3例

感染地域(感染源): 岩手県1例(不明)、千葉県1例(不明)、神奈川県1例(鴨肉の疑い)

A型肝炎1例 感染地域: 国内(都道府県不明)
 重症熱性血小板減少症候群2例
 感染地域: 山口県1例、長崎県1例
 年齢群: 70代(2例)
 つつが虫病2例 感染地域: 千葉県1例、大分県1例
 デング熱9例 感染地域: フィリピン4例、カンボジア1例、スリランカ1例、仏領ポ
 リネシア(タヒチ)1例、ミャンマー1例、マレーシア/タ
 イ/フィリピン1例
 累積報告数: 162例(感染地域: 国外162例)
 日本紅斑熱4例 感染地域: 広島県2例、和歌山県1例、島根県1例
 マラリア1例 三日熱_感染地域: インド
 ライム病1例 感染地域: 北海道
 レジオネラ症9例(肺炎型8例、ポンティアック型1例)
 感染地域: 東京都2例、山形県1例、群馬県1例、神奈川県1例、静
 岡県1例、京都府1例、国内(都道府県不明)2例
 年齢群: 50代(3例)、60代(4例)、70代(1例)、80代(1例)
 累積報告数: 938例

5類感染症

アメーバ赤痢19例(腸管アメーバ症17例、腸管外アメーバ症2例)
 感染地域: 東京都4例、千葉県2例、北海道1例、青森県1例、福島
 県1例、岐阜県1例、滋賀県1例、大阪府1例、奈良県
 1例、山口県1例、国内(都道府県不明)3例、スリラン
 カ1例、香港1例
 感染経路: 性的接触8例(異性間3例、同性間3例、異性間・同性
 間不明2例)、経口感染4例、その他・不明7例
 ウイルス性肝炎1例 B型_感染経路: 性的接触(異性間)
 カルバペネム耐性腸内細菌科細菌感染症38例
 菌検出検体: 尿10例、血液9例、喀痰7例、その他・不明12例
 菌種: *E. aerogenes* 16例、*E. cloacae* 10例、*K. pneumoniae* 5例、
E. coli 1例、その他・不明6例
 感染経路: 以前からの保菌12例、医療器具関連8例、院内感染
 1例、手術部位1例、その他・不明16例
 急性脳炎6例 インフルエンザウイルスA型/ヘルペスウイルス疑い1例__年齢群:
 70代
 単純ヘルペスウイルス1型疑い1例__年齢群: 70代
 病原体不明4例__年齢群: 1歳(1例)、2歳(1例)、9歳(1例)、10代
 (1例)
 クロイツフェルト・ヤコブ病4例
 孤発性プリオン病古典型2例
 遺伝性プリオン病家族性2例
 劇症型溶血性レンサ球菌感染症5例
 年齢群: 30代(1例)、40代(1例)、50代(1例)、80代(1例)、90代
 (1例)

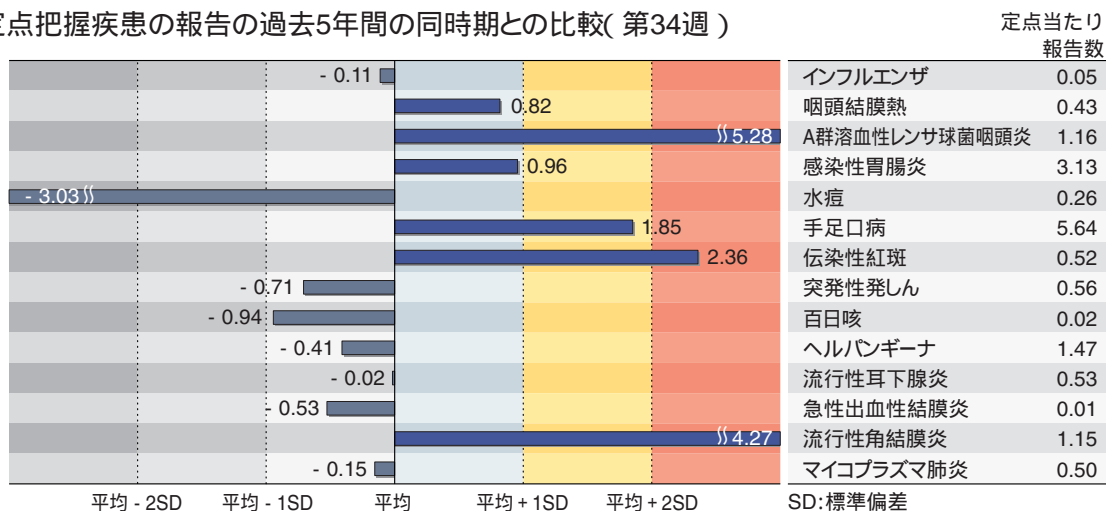
- 後天性免疫不全症候群13例(AIDS 6例、無症候7例)
 感染地域: 国内8例、中国1例、ナイジェリア1例、国外(国不明)
 1例、国内・国外不明2例
 感染経路: 性的接触11例(異性間4例、同性間6例、異性/同性間
 1例)、その他・不明2例
- ジアルジア症1例 感染地域: 千葉県
- 侵襲性インフルエンザ菌感染症4例(菌検出検体: 血液4例)
 年齢群: 20代(1例)、60代(1例)、70代(1例)、80代(1例)
- 侵襲性肺炎球菌感染症7例(菌検出検体: 血液4例、血液/髄液3例)
 年齢群: 30代(1例)、40代(1例)、60代(1例)、70代(3例)、90代
 (1例)
- 水痘(入院例に限る)3例(検査診断例1例、臨床診断例2例)
 年齢群: 20代(1例)、50代(1例)、70代(1例)
- 梅毒41例(早期顕症I期10例、早期顕症II期11例、晩期顕症2例、無症候18例)
- 播種性クリプトコックス症1例
 菌検出検体: 血液/髄液
 感染地域: 広島県
 年齢群: 70代
- 破傷風3例 年齢群: 70代(3例)
- バンコマイシン耐性腸球菌感染症2例
 遺伝子型: 不明2例__菌検出検体: 尿1例、褥瘡1例
- 風しん1例(検査診断例)
 感染地域: 千葉県
 年齢群: 35～39歳
 累積報告数: 123例(検査診断例87例、臨床診断例36例)
- 麻しん1例〔麻しん(臨床診断例)〕
 感染地域: インドネシア
 年齢群: 35～39歳
 累積報告数: 27例〔麻しん(検査診断例19例、臨床診断例4例)、
 修飾麻しん4例〕
- 薬剤耐性アシネトバクター感染症1例
 菌検出検体: 尿

(補) 2014年第34週から2015年第33週までに診断されたものの報告遅れとして、細菌性赤痢
 1例〔菌種: *S. flexneri*(B群)__感染地域: カンボジア〕、 Dengue熱2例(感染地域: タイ
 1例、フィリピン1例)、日本紅斑熱1例(感染地域: 三重県)、カルバペネム耐性腸内細菌科
 細菌感染症25例(菌種: *E. cloacae* 11例、*E. aerogenes* 9例、*E. coli* 2例、その他2例、不明
 1例)、急性脳炎2例〔病原体不明2例__年齢群: 2歳(1例)、5歳(1例)〕、劇症型溶血性レ
 ンサ球菌感染症2例〔年齢群: 50代(1例)、70代(1例 . 死亡)〕、水痘(入院例に限る)2例
 〔年齢群: 30代(1例)、70代(1例)〕、播種性クリプトコックス症1例(感染地域: 埼玉県__
 年齢群: 80代)などの報告があった。

定点把握の対象となる5類感染症

全国の指定された医療機関(定点)から報告され、疾患により小児科定点(約3,000カ所)、インフルエンザ(小児科・内科)定点(約5,000カ所)、眼科定点(約600カ所)、基幹定点(約500カ所)に分かれています。また、定点当たり報告数は、報告数/定点医療機関数です(増減の目安は小数点第3位以下を含む)。

定点把握疾患の報告の過去5年間の同時期との比較(第34週)



当該週と過去5年間の平均(過去5年間の前週、当該週、後週の合計15週の平均)との差をグラフ上に表現した。

インフルエンザ

定点当たり報告数は増加した。都道府県別の上位2位は沖縄県(3.16)、佐賀県(0.10)、長崎県(0.10)、鹿児島県(0.10)である。基幹定点からのインフルエンザ入院サーベイランスにおける報告数は7例と前週と比較して減少し、4都県から報告があった。

小児科定点報告疾患(主なもの)

RSウイルス感染症の報告数は1,119例と増加した。年齢別では1歳以下の報告数が全体の約82%を占めている。

咽頭結膜熱の定点当たり報告数は増加した。都道府県別の上位3位は大分県(0.97)、沖縄県(0.94)、兵庫県(0.82)である。

A群溶血性レンサ球菌咽頭炎の定点当たり報告数は増加し、過去5年間の同時期(前週、当該週、後週)と比較してかなり多い。都道府県別の上位3位は鳥取県(2.68)、大分県(2.36)、山口県(2.28)である。

感染性胃腸炎の定点当たり報告数は増加した。都道府県別の上位3位は大分県(9.86)、宮崎県(6.11)、島根県(5.74)である。

水痘の定点当たり報告数は増加した。都道府県別の上位3位は愛媛県(0.68)、富山県(0.48)、宮崎県(0.44)である。

手足口病の定点当たり報告数は3週連続で減少したが、過去5年間の同時期と比較してやや多い。都道府県別の上位3位は新潟県(16.41)、長野県(14.53)、青森県(13.10)である。

伝染性紅斑の定点当たり報告数は増加し、過去5年間の同時期と比較してかなり多い。都道府県別の上位3位は大分県(2.22)、鹿児島県(1.31)、滋賀県(0.97)、福岡県(0.97)である。

流行性耳下腺炎の定点当たり報告数は増加した。都道府県別の上位3位は沖縄県(2.74)、佐賀県(1.91)、石川県(1.59)である。

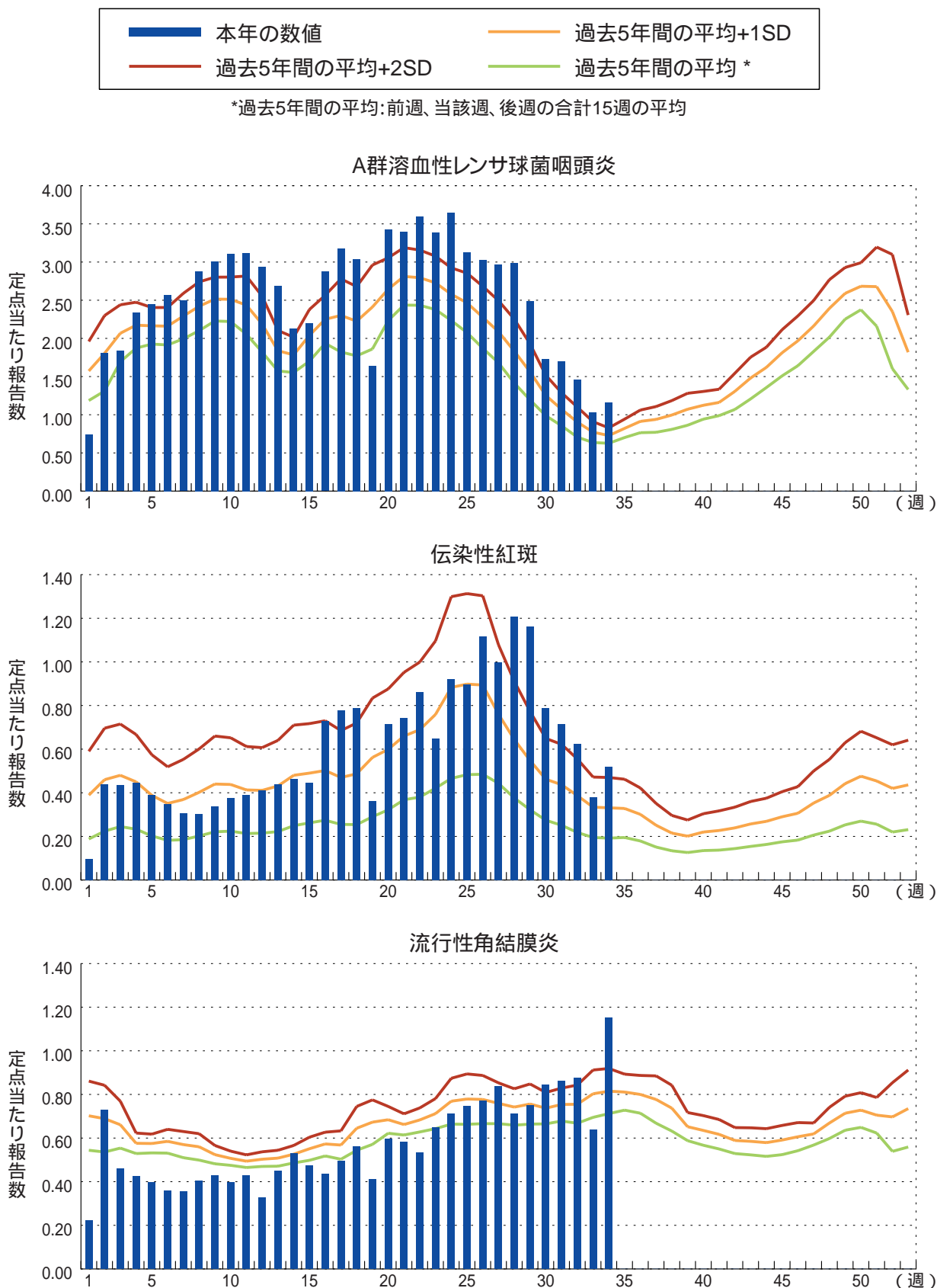
基幹定点報告疾患

マイコプラズマ肺炎の定点当たり報告数は減少した。都道府県別の上位3位は岐阜県(3.40)、高知県(2.13)、石川県(1.60)である。

感染性胃腸炎(ロタウイルスに限る)の定点当たり報告数は減少した。6府県から7例報告があり、年齢別では0歳(3例)、1~4歳(4例)であった。

図. 主要定点把握疾患の過去5年間との週別比較(2015年第34週)

青のバーで示す本年の定点当たり報告数が赤のラインを超えているときには、過去5年間の週と比較してかなり多いことを示す。





感染症関連情報

病原体情報

病原微生物検出情報(IASR): <http://www.nih.go.jp/niid/ja/iasr.html>

< 速報記事 >

(8/25更新)

世界スカウトジャンボリー(山口県)に関連したスコットランド隊員およびスウェーデン隊員の髄膜炎菌感染症事例について

<http://www.nih.go.jp/niid/ja/bac-meningitis-m/bac-meningitis-iasrs/5878-pr4272.html>

(8/19更新)

侵襲性髄膜炎菌感染症の発生動向、2013年第13週 ~ 2014年第52週

<http://www.nih.go.jp/niid/ja/bac-meningitis-m/bac-meningitis-iasrs/5864-pr4271.html>

海外感染症情報

厚生労働省検疫所(FORTH): <http://www.forth.go.jp/>

世界におけるインフルエンザの流行状況(更新16)

<http://www.forth.go.jp/moreinfo/topics/2015/08281613.html>

デング熱の流行状況について(更新8)

<http://www.forth.go.jp/topics/2015/08281359.html>

中東呼吸器症候群(MERS)の発生状況(更新62)

<http://www.forth.go.jp/topics/2015/08281327.html>

エボラ出血熱の発生状況(第34週): 補足

<http://www.forth.go.jp/topics/2015/08280901.html>

エボラ出血熱の発生状況(第34週)

<http://www.forth.go.jp/topics/2015/08271150.html>

エボラ出血熱の発生状況(第33週): 補足4

<http://www.forth.go.jp/topics/2015/08260853.html>

韓国における中東呼吸器症候群(MERS)の発生状況(更新37)

<http://www.forth.go.jp/topics/2015/08260843.html>

エボラ出血熱の発生状況(第33週): 補足3

<http://www.forth.go.jp/topics/2015/08251327.html>

中東呼吸器症候群(MERS)の発生状況(更新61)

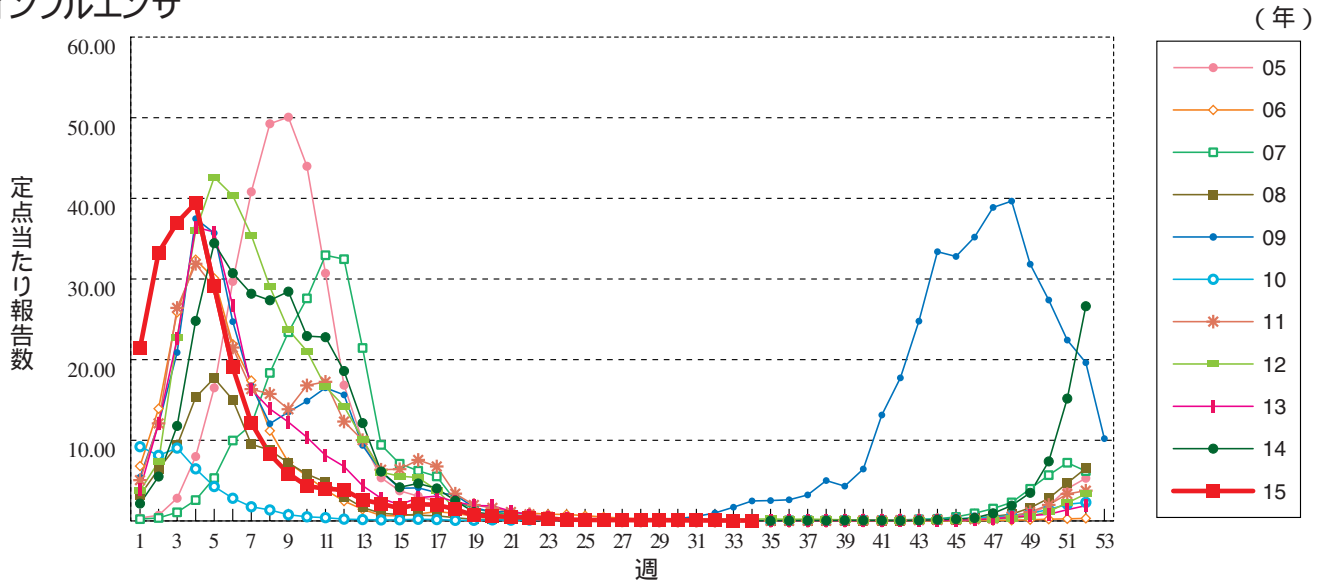
<http://www.forth.go.jp/topics/2015/08241432.html>

エボラ出血熱の発生状況(第33週): 補足2
<http://www.forth.go.jp/topics/2015/08240900.html>

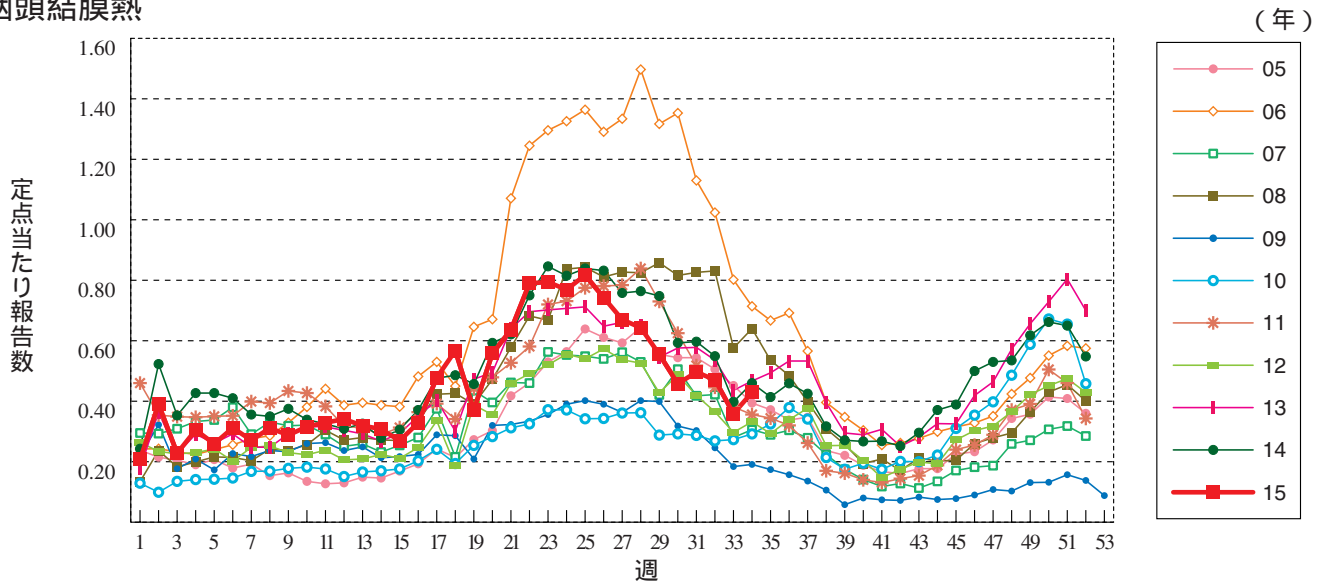


グラフ総覧(34週)

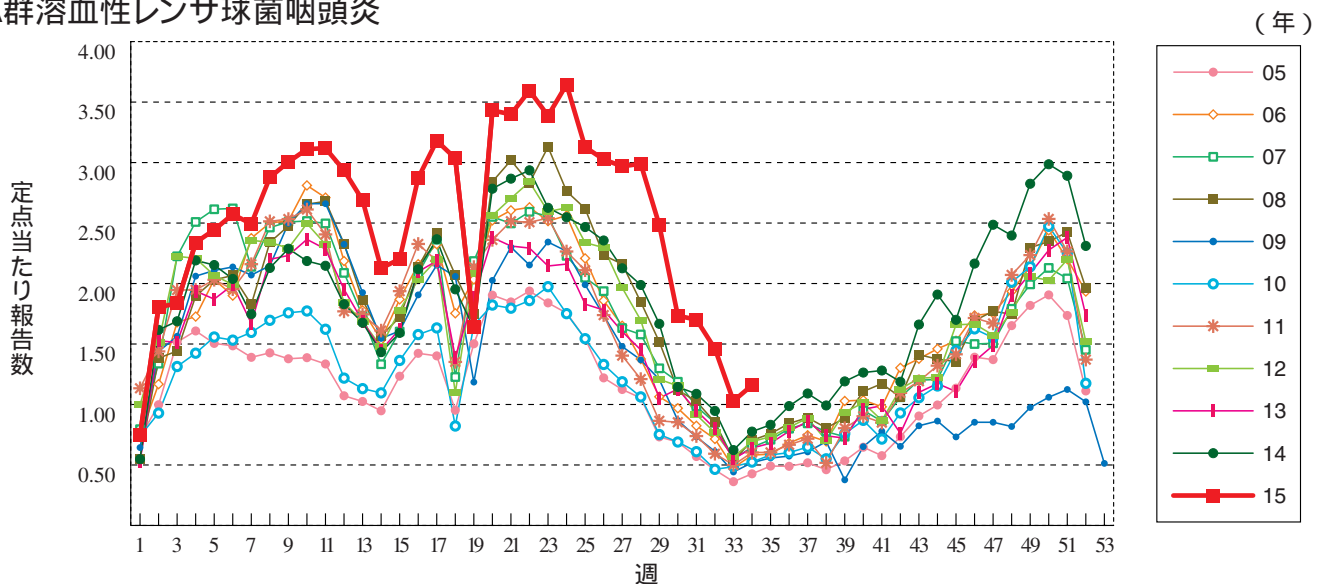
インフルエンザ



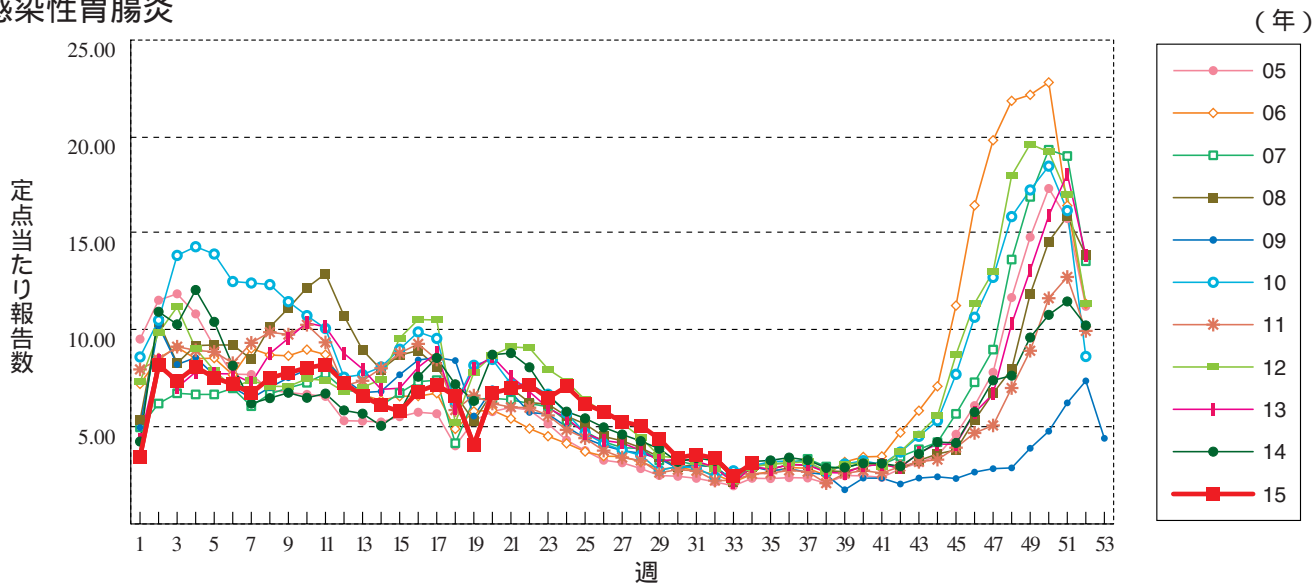
咽頭結膜熱



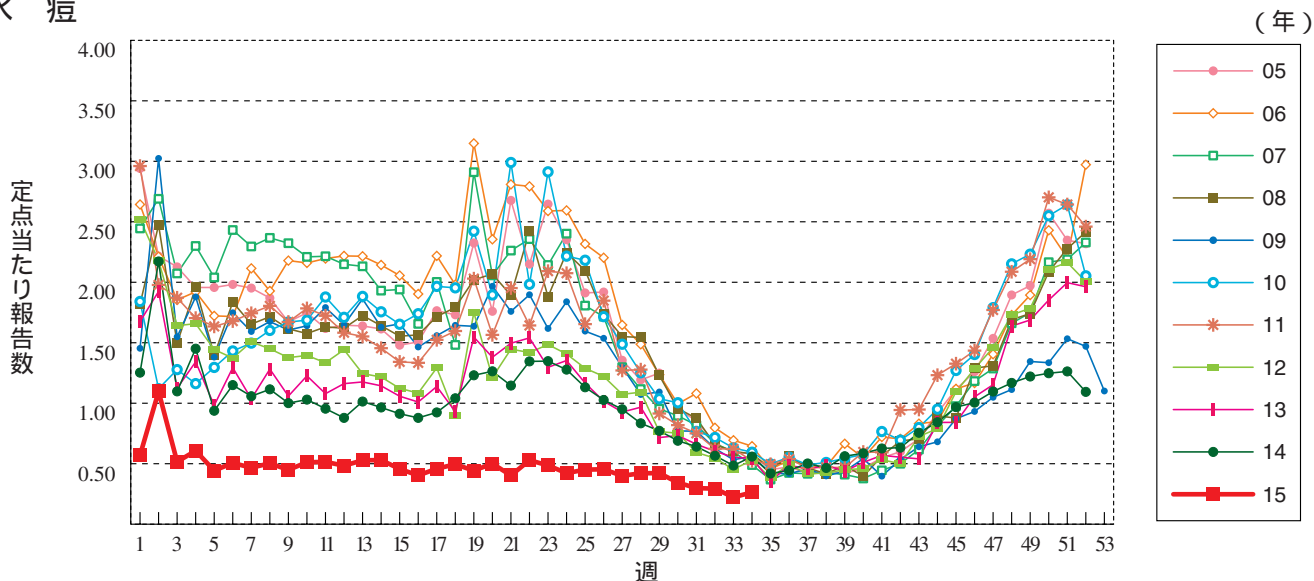
A群溶血性レンサ球菌咽頭炎



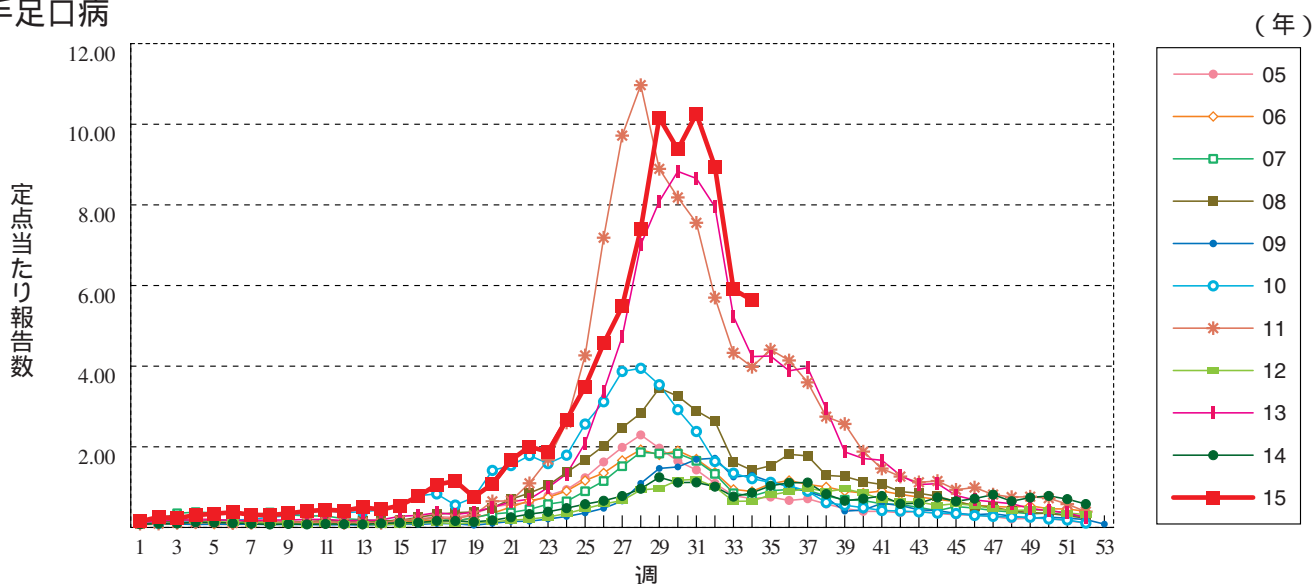
感染性胃腸炎



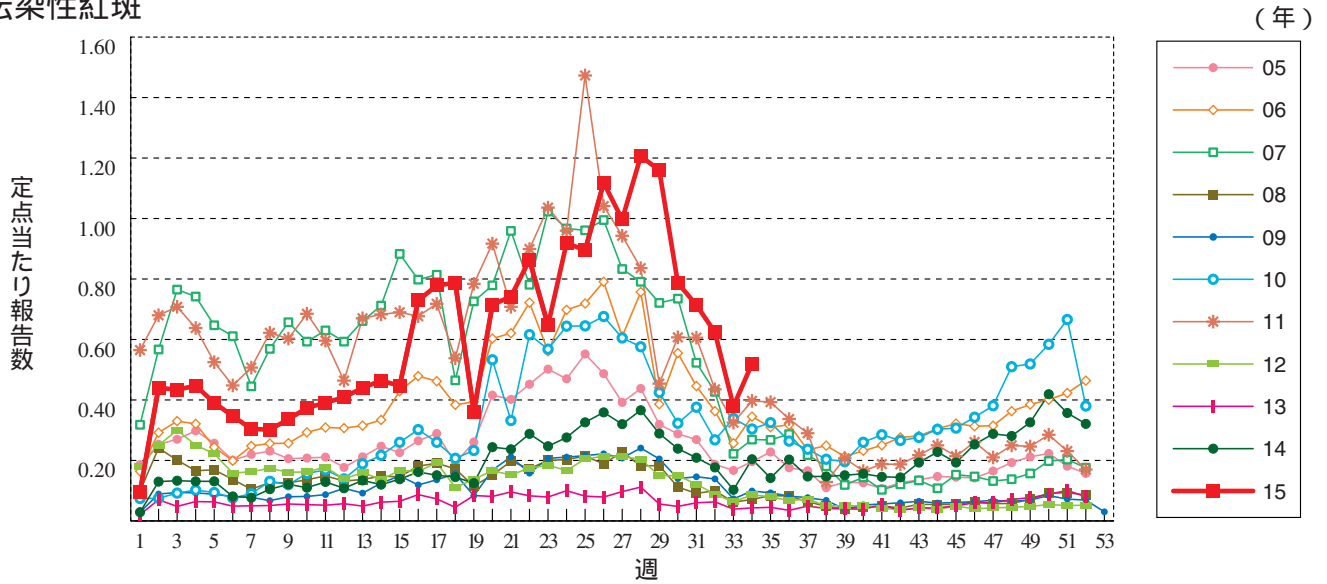
水痘



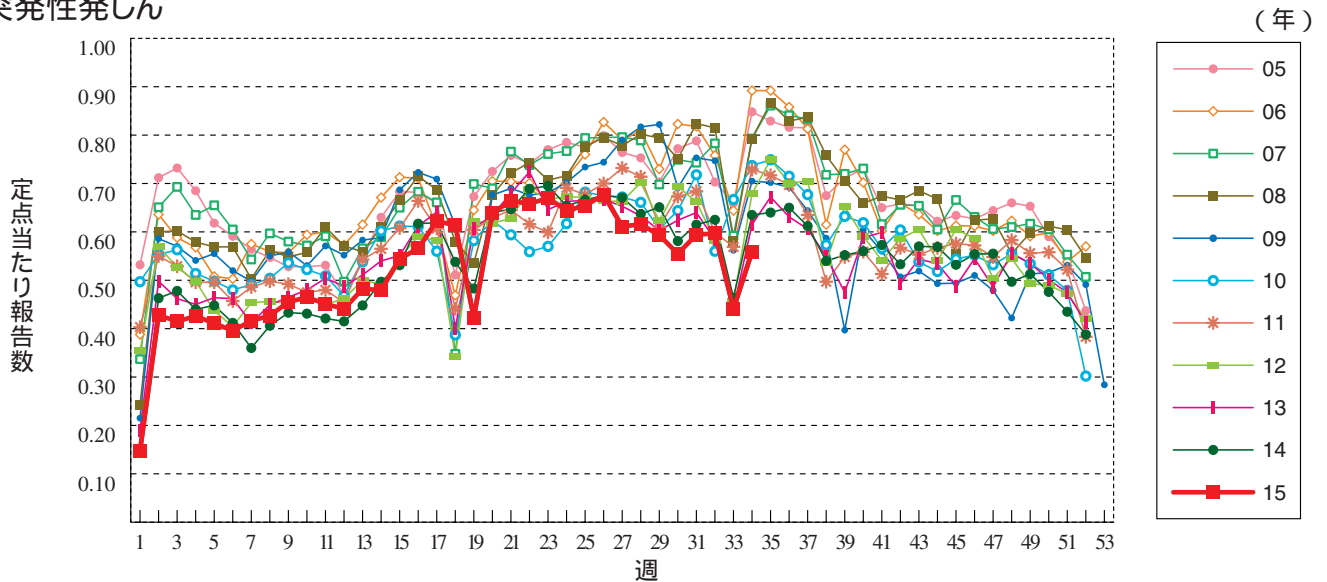
手足口病



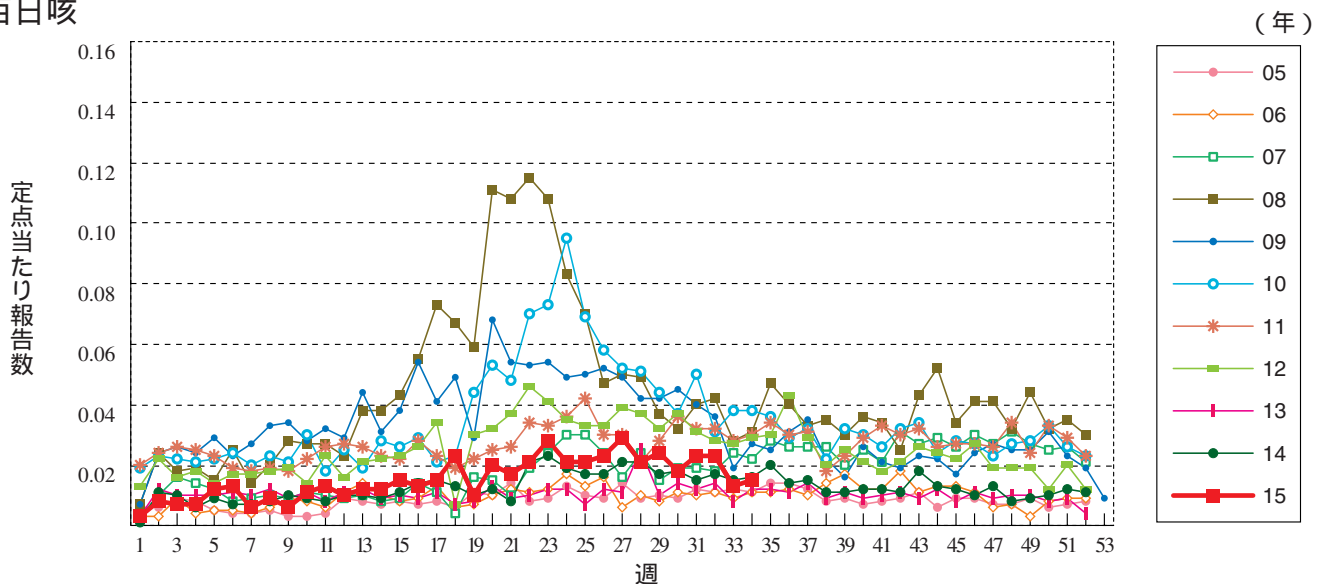
伝染性紅斑



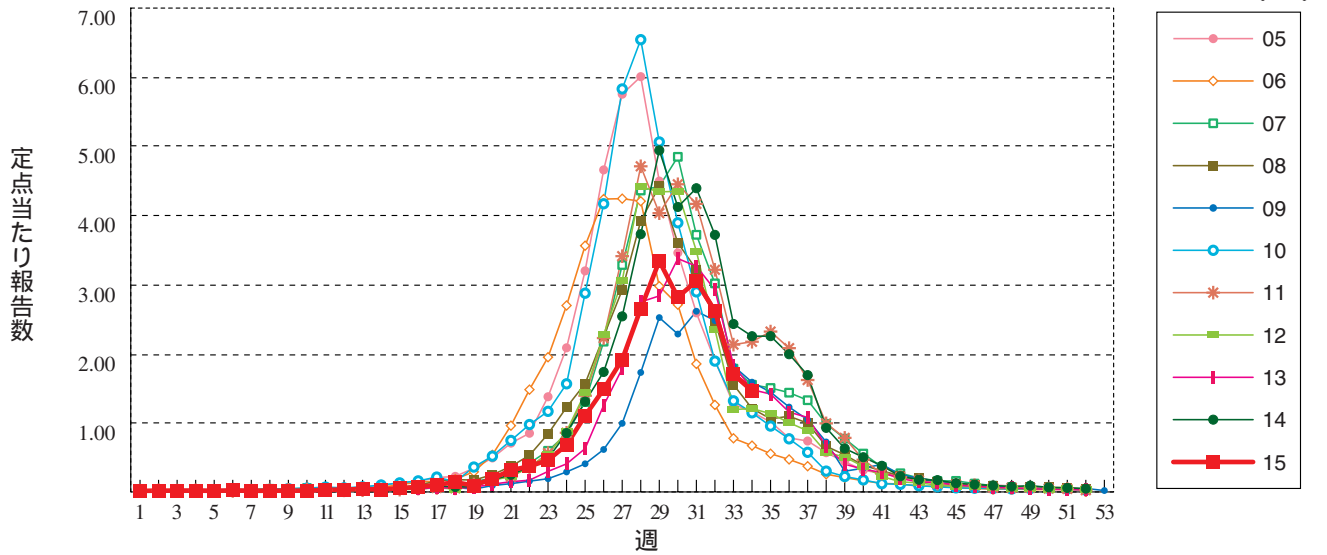
突発性発しん



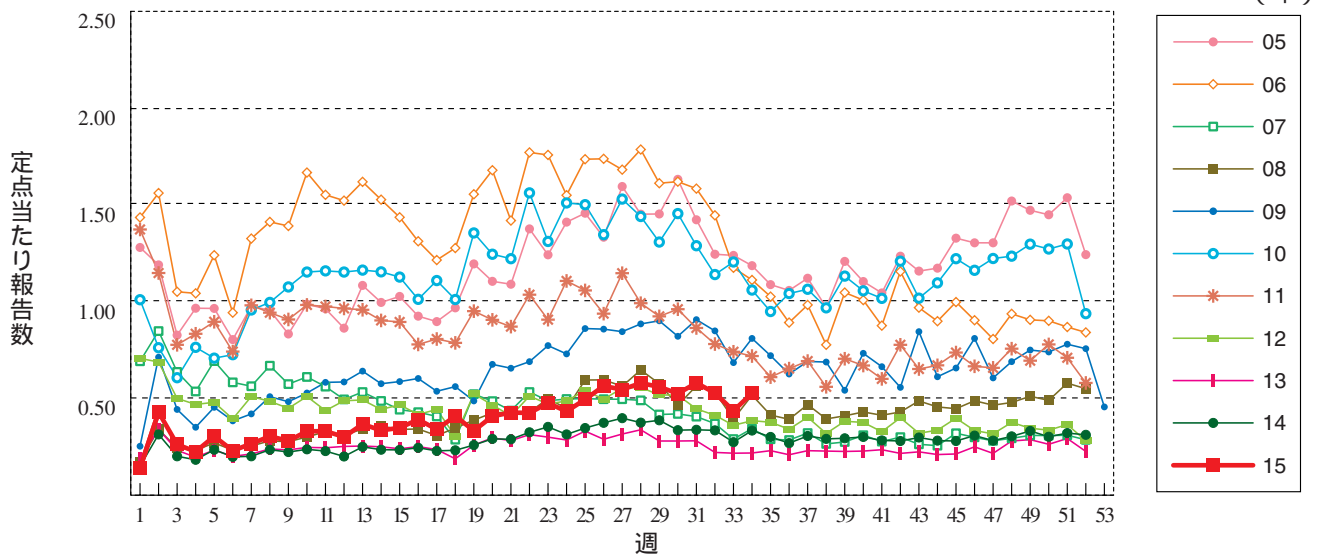
百日咳



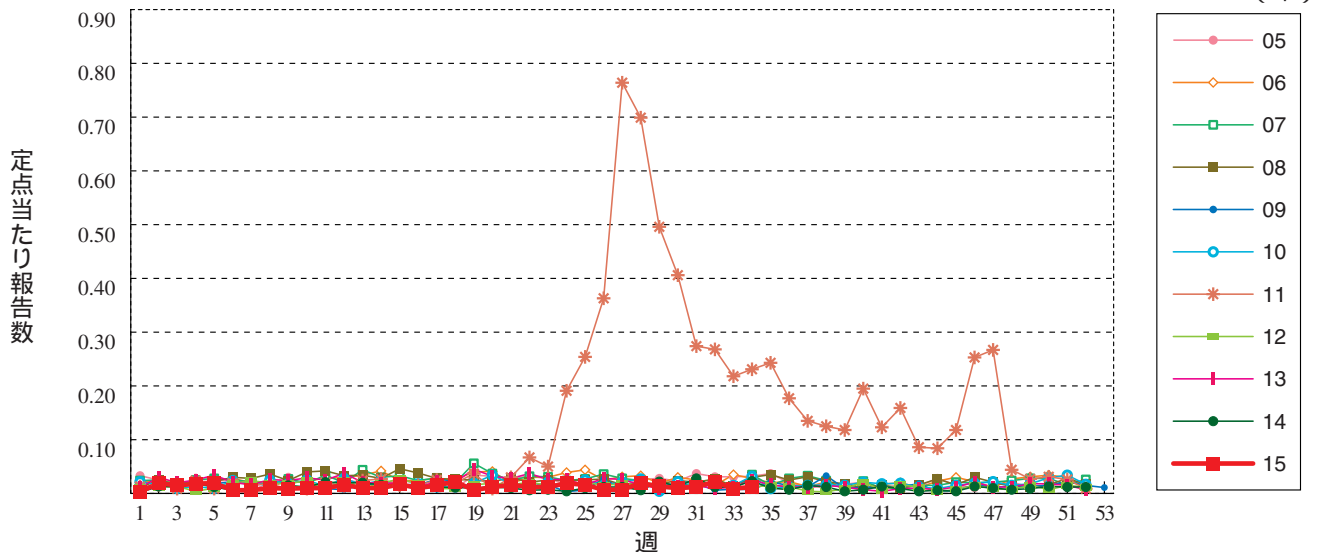
ヘルパンギーナ



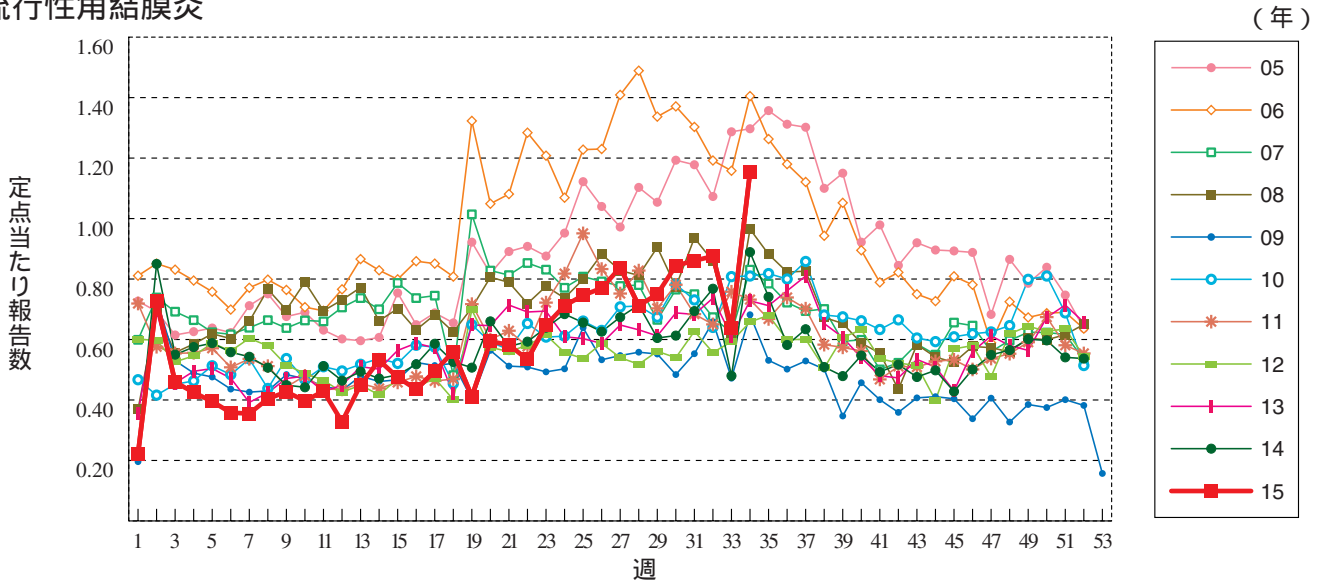
流行性耳下腺炎



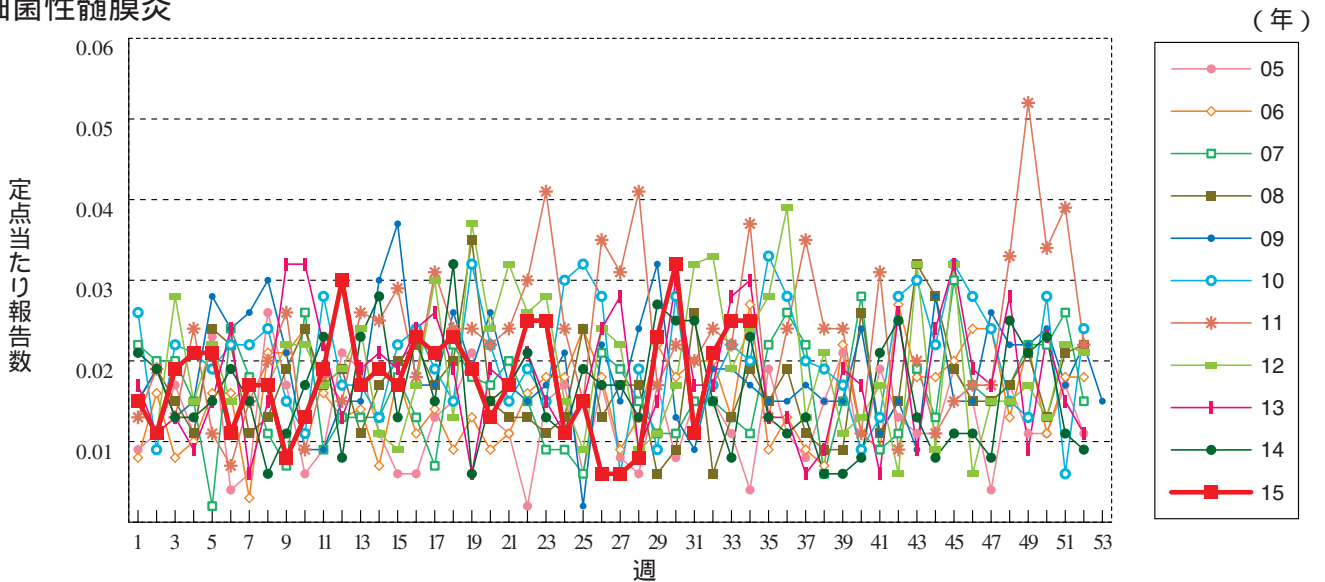
急性出血性結膜炎



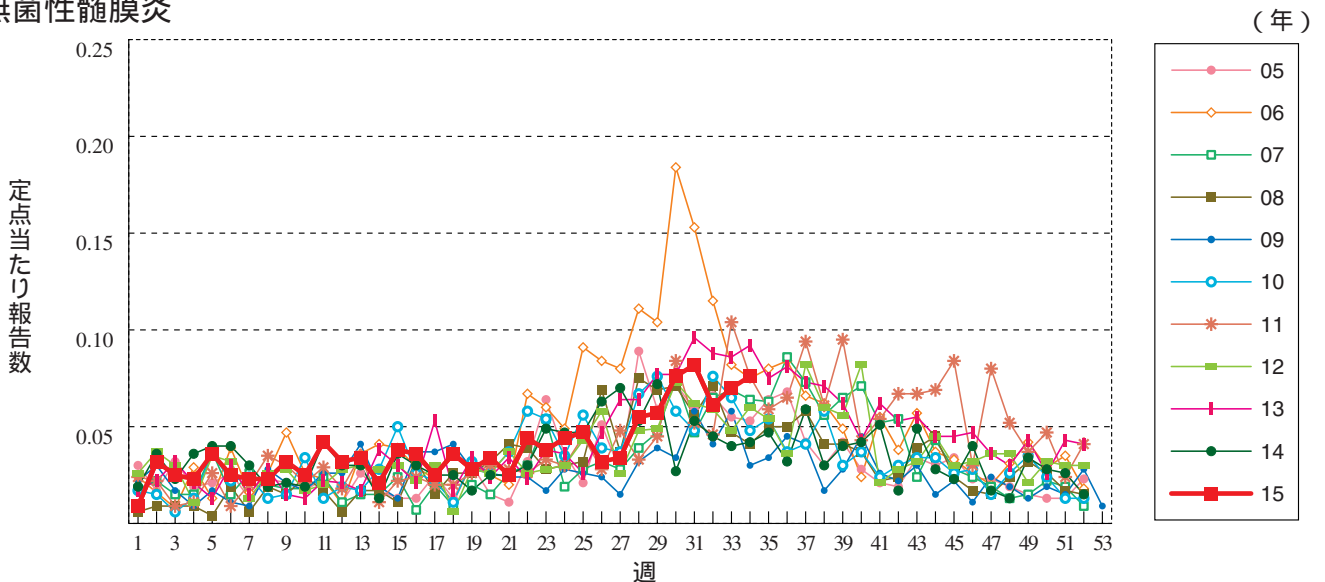
流行性角結膜炎



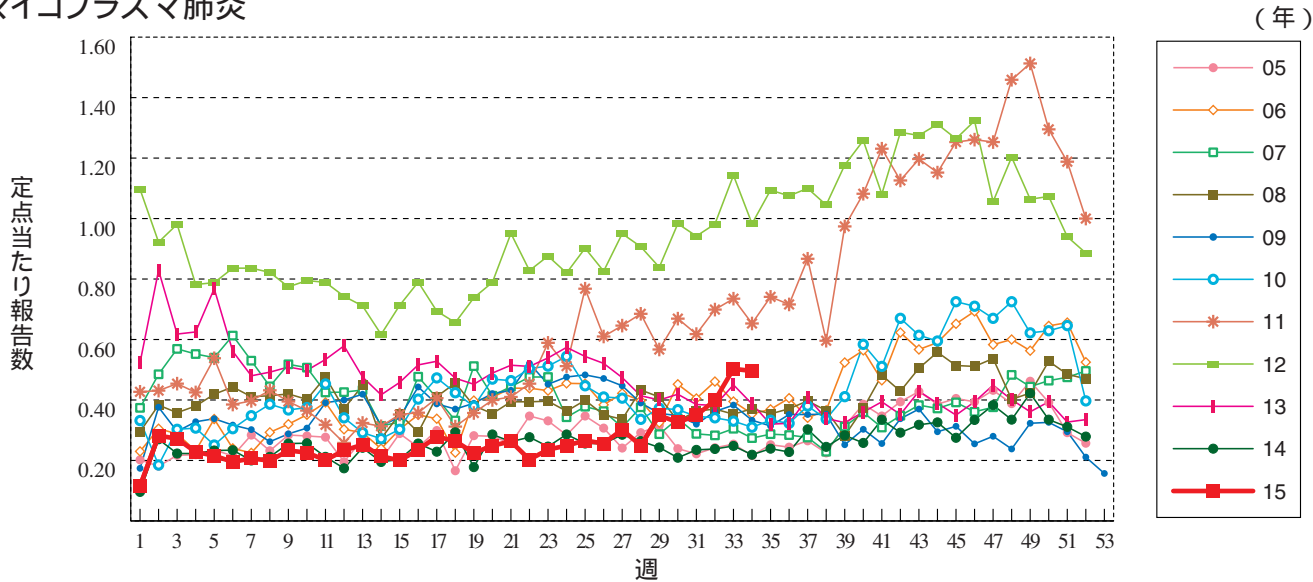
細菌性髄膜炎



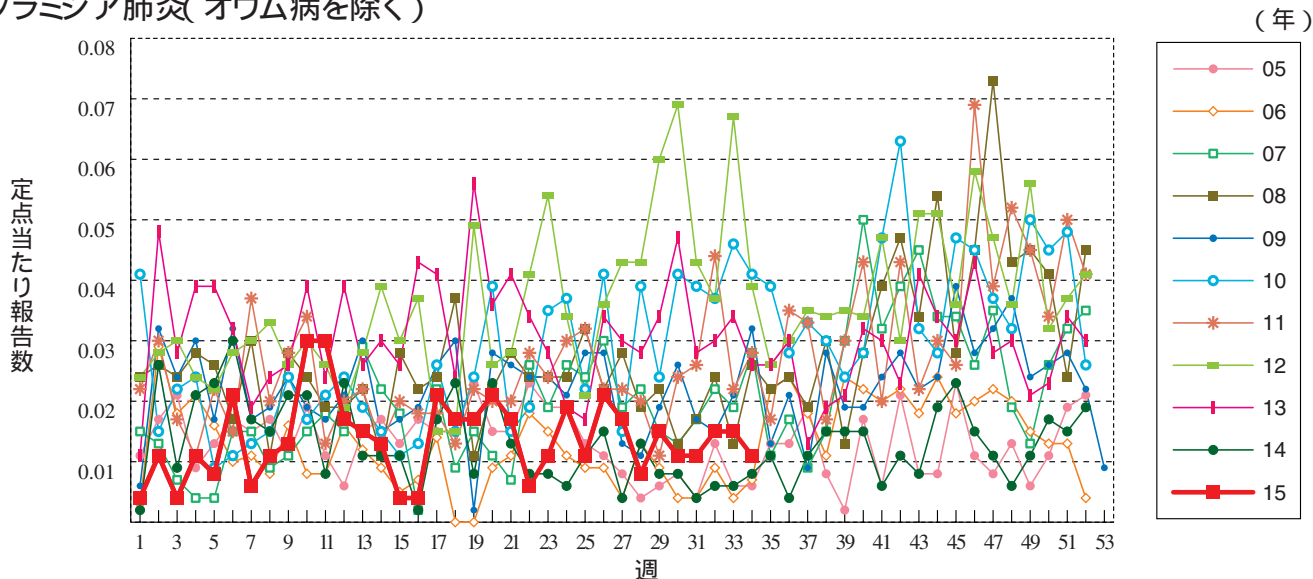
無菌性髄膜炎



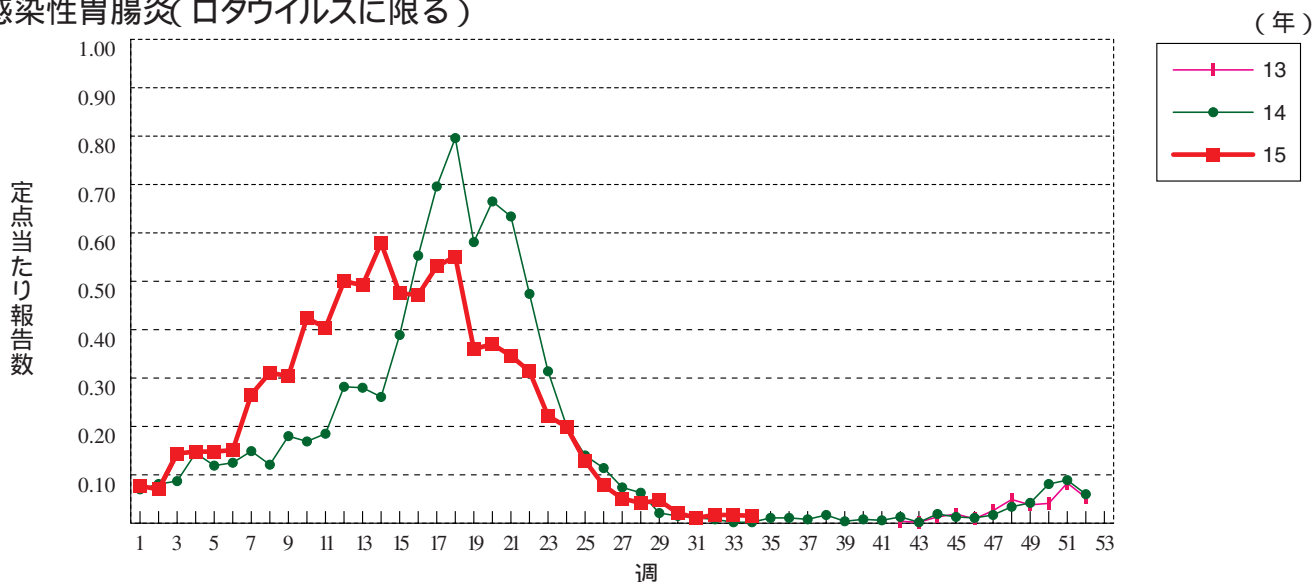
マイコプラズマ肺炎



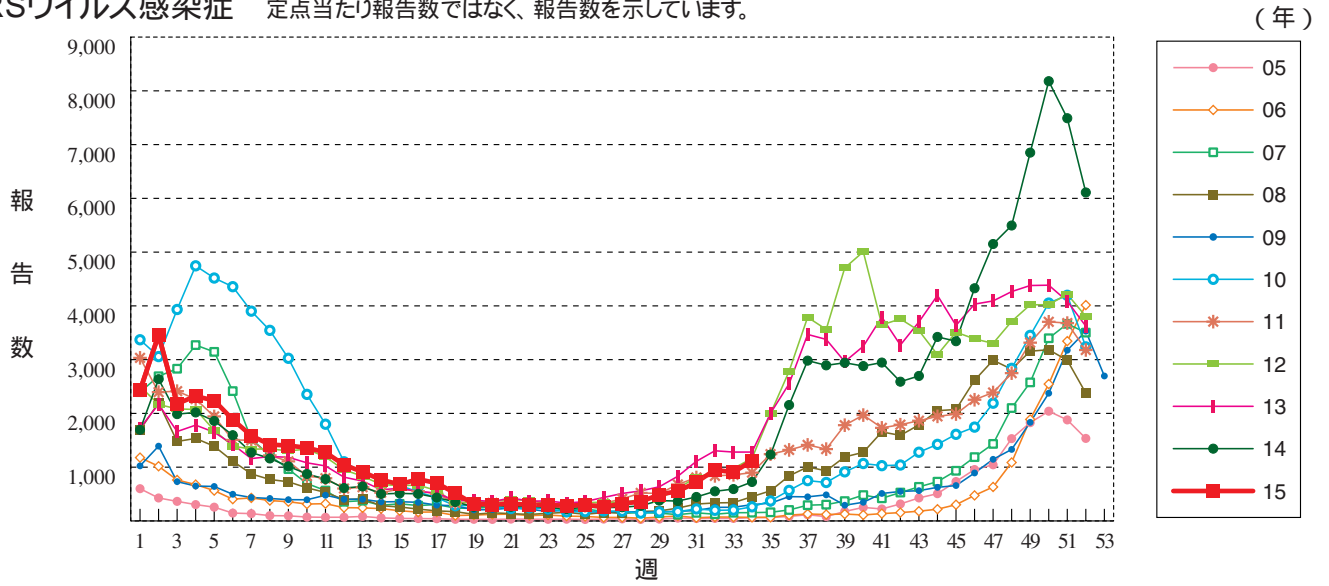
クラミジア肺炎(オウム病を除く)



感染性胃腸炎(ロタウイルスに限る)



RSウイルス感染症 定点当たり報告数ではなく、報告数を示しています。





34週のデータ

注) 表中の報告数は8月26日集計分であり、その後の報告は次週以降の累積に反映されます。
 新型インフルエンザは掲載していません。

報告数・累積報告数、疾病・都道府県別

2015年34週

	エボラ出血熱		クリミア・コンゴ出血熱		痘 瘡		南米出血熱		ペ ス ト		マールブルグ病		ラッサ熱		急性灰白髄炎		結 核	
	報告数	累積	報告数	累積	報告数	累積	報告数	累積	報告数	累積	報告数	累積	報告数	累積	報告数	累積	報告数	累積
総 数	-	-	-	-	-	-	-	-	-	-	-	-	-	-	-	-	333	15490
北海道	-	-	-	-	-	-	-	-	-	-	-	-	-	-	-	-	13	568
青森県	-	-	-	-	-	-	-	-	-	-	-	-	-	-	-	-	5	193
岩手県	-	-	-	-	-	-	-	-	-	-	-	-	-	-	-	-	-	144
宮城県	-	-	-	-	-	-	-	-	-	-	-	-	-	-	-	-	8	202
秋田県	-	-	-	-	-	-	-	-	-	-	-	-	-	-	-	-	1	76
山形県	-	-	-	-	-	-	-	-	-	-	-	-	-	-	-	-	1	100
福島県	-	-	-	-	-	-	-	-	-	-	-	-	-	-	-	-	7	198
茨城県	-	-	-	-	-	-	-	-	-	-	-	-	-	-	-	-	10	350
栃木県	-	-	-	-	-	-	-	-	-	-	-	-	-	-	-	-	2	190
群馬県	-	-	-	-	-	-	-	-	-	-	-	-	-	-	-	-	4	156
埼玉県	-	-	-	-	-	-	-	-	-	-	-	-	-	-	-	-	3	767
千葉県	-	-	-	-	-	-	-	-	-	-	-	-	-	-	-	-	14	728
東京都	-	-	-	-	-	-	-	-	-	-	-	-	-	-	-	-	59	2365
神奈川県	-	-	-	-	-	-	-	-	-	-	-	-	-	-	-	-	27	1150
新潟県	-	-	-	-	-	-	-	-	-	-	-	-	-	-	-	-	12	226
富山県	-	-	-	-	-	-	-	-	-	-	-	-	-	-	-	-	6	131
石川県	-	-	-	-	-	-	-	-	-	-	-	-	-	-	-	-	2	140
福井県	-	-	-	-	-	-	-	-	-	-	-	-	-	-	-	-	2	67
山梨県	-	-	-	-	-	-	-	-	-	-	-	-	-	-	-	-	-	63
長野県	-	-	-	-	-	-	-	-	-	-	-	-	-	-	-	-	2	191
岐阜県	-	-	-	-	-	-	-	-	-	-	-	-	-	-	-	-	10	251
静岡県	-	-	-	-	-	-	-	-	-	-	-	-	-	-	-	-	12	284
愛知県	-	-	-	-	-	-	-	-	-	-	-	-	-	-	-	-	20	1093
三重県	-	-	-	-	-	-	-	-	-	-	-	-	-	-	-	-	1	190
滋賀県	-	-	-	-	-	-	-	-	-	-	-	-	-	-	-	-	1	144
京都府	-	-	-	-	-	-	-	-	-	-	-	-	-	-	-	-	10	376
大阪府	-	-	-	-	-	-	-	-	-	-	-	-	-	-	-	-	23	1031
兵庫県	-	-	-	-	-	-	-	-	-	-	-	-	-	-	-	-	12	667
奈良県	-	-	-	-	-	-	-	-	-	-	-	-	-	-	-	-	5	201
和歌山県	-	-	-	-	-	-	-	-	-	-	-	-	-	-	-	-	2	118
鳥取県	-	-	-	-	-	-	-	-	-	-	-	-	-	-	-	-	-	58
島根県	-	-	-	-	-	-	-	-	-	-	-	-	-	-	-	-	2	90
岡山県	-	-	-	-	-	-	-	-	-	-	-	-	-	-	-	-	2	213
広島県	-	-	-	-	-	-	-	-	-	-	-	-	-	-	-	-	10	271
山口県	-	-	-	-	-	-	-	-	-	-	-	-	-	-	-	-	2	126
徳島県	-	-	-	-	-	-	-	-	-	-	-	-	-	-	-	-	1	86
香川県	-	-	-	-	-	-	-	-	-	-	-	-	-	-	-	-	1	110
愛媛県	-	-	-	-	-	-	-	-	-	-	-	-	-	-	-	-	1	133
高知県	-	-	-	-	-	-	-	-	-	-	-	-	-	-	-	-	1	90
福岡県	-	-	-	-	-	-	-	-	-	-	-	-	-	-	-	-	17	700
佐賀県	-	-	-	-	-	-	-	-	-	-	-	-	-	-	-	-	2	112
長崎県	-	-	-	-	-	-	-	-	-	-	-	-	-	-	-	-	3	195
熊本県	-	-	-	-	-	-	-	-	-	-	-	-	-	-	-	-	-	157
大分県	-	-	-	-	-	-	-	-	-	-	-	-	-	-	-	-	6	200
宮崎県	-	-	-	-	-	-	-	-	-	-	-	-	-	-	-	-	2	144
鹿児島県	-	-	-	-	-	-	-	-	-	-	-	-	-	-	-	-	6	225
沖縄県	-	-	-	-	-	-	-	-	-	-	-	-	-	-	-	-	3	220

*病原体がSARSコロナウイルスであるものに限る。
 **病原体がMERSコロナウイルスであるものに限る。2014年7月26日より届出対象疾患となりました。
 ***2013年5月6日より届出対象疾患となりました。

報告数・累積報告数、疾病・都道府県別

2015年34週

	ジフテリア		重症急性 呼吸器症候群*		中東呼吸器 症候群**		鳥インフル エンザ(H5N1)		鳥インフル エンザ(H7N9)***		コレラ		細菌性赤痢		腸管出血性 大腸菌感染症		腸チフス	
	報告数	累積	報告数	累積	報告数	累積	報告数	累積	報告数	累積	報告数	累積	報告数	累積	報告数	累積	報告数	累積
総数	-	-	-	-	-	-	-	-	-	-	3	6	103	145	2224	-	22	
北海道	-	-	-	-	-	-	-	-	-	-	-	-	1	3	7	113	-	-
青森県	-	-	-	-	-	-	-	-	-	-	-	-	-	1	-	41	-	-
岩手県	-	-	-	-	-	-	-	-	-	-	-	-	-	-	7	63	-	-
宮城県	-	-	-	-	-	-	-	-	-	-	1	-	1	3	51	-	-	
秋田県	-	-	-	-	-	-	-	-	-	-	-	-	-	-	1	16	-	-
山形県	-	-	-	-	-	-	-	-	-	-	-	-	-	1	4	25	-	-
福島県	-	-	-	-	-	-	-	-	-	-	1	-	2	2	18	-	1	
茨城県	-	-	-	-	-	-	-	-	-	-	-	-	-	3	1	37	-	-
栃木県	-	-	-	-	-	-	-	-	-	-	-	-	-	1	1	27	-	-
群馬県	-	-	-	-	-	-	-	-	-	-	-	-	-	4	10	64	-	-
埼玉県	-	-	-	-	-	-	-	-	-	-	-	-	-	5	22	124	-	1
千葉県	-	-	-	-	-	-	-	-	-	-	-	-	-	4	5	100	-	1
東京都	-	-	-	-	-	-	-	-	-	-	-	-	2	42	17	239	-	8
神奈川県	-	-	-	-	-	-	-	-	-	-	1	1	6	7	132	-	2	
新潟県	-	-	-	-	-	-	-	-	-	-	-	-	-	5	2	30	-	-
富山県	-	-	-	-	-	-	-	-	-	-	-	-	-	1	2	22	-	-
石川県	-	-	-	-	-	-	-	-	-	-	-	-	-	-	-	11	-	-
福井県	-	-	-	-	-	-	-	-	-	-	-	-	-	-	1	17	-	-
山梨県	-	-	-	-	-	-	-	-	-	-	-	-	-	1	1	17	-	-
長野県	-	-	-	-	-	-	-	-	-	-	-	-	-	2	1	30	-	-
岐阜県	-	-	-	-	-	-	-	-	-	-	-	-	-	-	2	13	-	1
静岡県	-	-	-	-	-	-	-	-	-	-	-	-	-	3	2	51	-	1
愛知県	-	-	-	-	-	-	-	-	-	-	-	-	-	5	2	59	-	2
三重県	-	-	-	-	-	-	-	-	-	-	-	-	-	-	-	28	-	-
滋賀県	-	-	-	-	-	-	-	-	-	-	-	-	-	-	5	22	-	-
京都府	-	-	-	-	-	-	-	-	-	-	-	-	-	1	1	28	-	-
大阪府	-	-	-	-	-	-	-	-	-	-	-	-	1	2	-	295	-	2
兵庫県	-	-	-	-	-	-	-	-	-	-	-	-	-	1	5	67	-	1
奈良県	-	-	-	-	-	-	-	-	-	-	-	-	-	1	-	19	-	-
和歌山県	-	-	-	-	-	-	-	-	-	-	-	-	-	1	-	7	-	-
鳥取県	-	-	-	-	-	-	-	-	-	-	-	-	-	-	-	37	-	-
島根県	-	-	-	-	-	-	-	-	-	-	-	-	-	-	2	7	-	-
岡山県	-	-	-	-	-	-	-	-	-	-	-	-	-	1	2	33	-	-
広島県	-	-	-	-	-	-	-	-	-	-	-	-	-	-	-	25	-	2
山口県	-	-	-	-	-	-	-	-	-	-	-	-	-	-	2	19	-	-
徳島県	-	-	-	-	-	-	-	-	-	-	-	-	-	-	-	3	-	-
香川県	-	-	-	-	-	-	-	-	-	-	-	-	-	-	-	7	-	-
愛媛県	-	-	-	-	-	-	-	-	-	-	-	-	-	1	-	7	-	-
高知県	-	-	-	-	-	-	-	-	-	-	-	-	-	-	-	1	-	-
福岡県	-	-	-	-	-	-	-	-	-	-	-	-	-	3	23	133	-	-
佐賀県	-	-	-	-	-	-	-	-	-	-	-	-	-	-	1	39	-	-
長崎県	-	-	-	-	-	-	-	-	-	-	-	-	-	-	-	39	-	-
熊本県	-	-	-	-	-	-	-	-	-	-	-	-	-	1	1	41	-	-
大分県	-	-	-	-	-	-	-	-	-	-	-	-	-	-	-	9	-	-
宮崎県	-	-	-	-	-	-	-	-	-	-	-	-	-	-	2	28	-	-
鹿児島県	-	-	-	-	-	-	-	-	-	-	-	-	1	1	1	27	-	-
沖縄県	-	-	-	-	-	-	-	-	-	-	-	-	-	-	-	3	-	-

報告数・累積報告数, 疾病・都道府県別

2015年34週

	パラチフス		E型肝炎		ウエストナイル熱		A型肝炎		エキノкокクス症		黄熱		オウム病		オムスク出血熱		回帰熱	
	報告数	累積	報告数	累積	報告数	累積	報告数	累積	報告数	累積	報告数	累積	報告数	累積	報告数	累積	報告数	累積
総数	-	23	3	126	-	-	1	171	-	8	-	-	-	5	-	-	-	3
北海道	-	-	-	21	-	-	-	3	-	4	-	-	-	-	-	-	-	3
青森県	-	-	-	-	-	-	-	-	-	-	-	-	-	-	-	-	-	-
岩手県	-	-	1	4	-	-	-	1	-	-	-	-	-	-	-	-	-	-
宮城県	-	-	-	2	-	-	-	-	-	-	-	-	-	-	-	-	-	-
秋田県	-	-	-	-	-	-	-	5	-	-	-	-	-	-	-	-	-	-
山形県	-	-	-	1	-	-	-	4	-	-	-	-	-	-	-	-	-	-
福島県	-	-	-	2	-	-	-	2	-	-	-	-	-	-	-	-	-	-
茨城県	-	-	-	6	-	-	-	2	-	-	-	-	-	-	-	-	-	-
栃木県	-	-	-	2	-	-	-	-	-	-	-	-	1	-	-	-	-	-
群馬県	-	-	-	9	-	-	-	3	-	-	-	-	-	-	-	-	-	-
埼玉県	-	1	1	6	-	-	-	11	-	-	-	-	-	1	-	-	-	-
千葉県	-	2	1	10	-	-	-	10	-	1	-	-	-	-	-	-	-	-
東京都	-	5	-	19	-	-	-	30	-	1	-	-	-	-	-	-	-	-
神奈川県	-	10	-	6	-	-	-	7	-	-	-	-	-	-	-	-	-	-
新潟県	-	-	-	3	-	-	-	3	-	-	-	-	1	-	-	-	-	-
富山県	-	-	-	1	-	-	-	-	-	-	-	-	-	-	-	-	-	-
石川県	-	-	-	2	-	-	-	-	-	-	-	-	-	-	-	-	-	-
福井県	-	-	-	1	-	-	-	-	1	-	-	-	-	-	-	-	-	-
山梨県	-	1	-	1	-	-	-	4	-	-	-	-	-	-	-	-	-	-
長野県	-	-	-	1	-	-	-	4	-	-	-	-	-	-	-	-	-	-
岐阜県	-	-	-	-	-	-	-	-	-	-	-	-	-	-	-	-	-	-
静岡県	-	-	-	4	-	-	-	3	-	-	-	-	-	-	-	-	-	-
愛知県	-	-	-	7	-	-	-	9	-	-	-	-	-	-	-	-	-	-
三重県	-	-	-	3	-	-	-	1	-	-	-	-	-	-	-	-	-	-
滋賀県	-	-	-	1	-	-	-	2	-	-	-	-	-	-	-	-	-	-
京都府	-	-	-	-	-	-	-	-	-	-	-	-	-	-	-	-	-	-
大阪府	-	-	-	-	-	-	-	15	-	1	-	-	-	-	-	-	-	-
兵庫県	-	2	-	3	-	-	-	7	-	-	-	-	-	-	-	-	-	-
奈良県	-	1	-	1	-	-	-	1	-	-	-	-	-	-	-	-	-	-
和歌山県	-	-	-	-	-	-	-	1	-	-	-	-	-	-	-	-	-	-
鳥取県	-	-	-	-	-	-	-	-	-	-	-	-	-	-	-	-	-	-
島根県	-	-	-	-	-	-	-	-	-	-	-	-	-	-	-	-	-	-
岡山県	-	-	-	3	-	-	-	6	-	-	-	-	1	-	-	-	-	-
広島県	-	-	-	2	-	-	1	9	-	-	-	-	-	-	-	-	-	-
山口県	-	-	-	-	-	-	-	1	-	-	-	-	-	-	-	-	-	-
徳島県	-	-	-	-	-	-	-	1	-	-	-	-	-	-	-	-	-	-
香川県	-	-	-	-	-	-	-	1	-	-	-	-	-	-	-	-	-	-
愛媛県	-	-	-	3	-	-	-	3	-	-	-	-	-	-	-	-	-	-
高知県	-	-	-	-	-	-	-	3	-	-	-	-	-	-	-	-	-	-
福岡県	-	-	-	-	-	-	-	7	-	-	-	-	1	-	-	-	-	-
佐賀県	-	-	-	1	-	-	-	1	-	-	-	-	-	-	-	-	-	-
長崎県	-	-	-	-	-	-	-	1	-	-	-	-	-	-	-	-	-	-
熊本県	-	-	-	1	-	-	-	3	-	-	-	-	-	-	-	-	-	-
大分県	-	-	-	-	-	-	-	3	-	-	-	-	-	-	-	-	-	-
宮崎県	-	-	-	-	-	-	-	2	-	-	-	-	-	-	-	-	-	-
鹿児島県	-	1	-	-	-	-	-	1	-	-	-	-	-	-	-	-	-	-
沖縄県	-	-	-	-	-	-	-	1	-	-	-	-	-	-	-	-	-	-

*2013年3月4日より届出対象疾患となりました。

報告数・累積報告数, 疾病・都道府県別

2015年34週

	キャサナル 森林病		Q 熱		狂犬病		コクシジ オイデス症		サル痘		重症熱性血小板 減少症候群*		腎症候性出血熱		西部ウマ脳炎		ダニ媒介脳炎	
	報告数	累積	報告数	累積	報告数	累積	報告数	累積	報告数	累積	報告数	累積	報告数	累積	報告数	累積	報告数	累積
総 数	-	-	-	-	-	-	2	-	-	2	42	-	-	-	-	-	-	-
北海道	-	-	-	-	-	-	-	-	-	-	-	-	-	-	-	-	-	-
青森県	-	-	-	-	-	-	-	-	-	-	-	-	-	-	-	-	-	-
岩手県	-	-	-	-	-	-	-	-	-	-	-	-	-	-	-	-	-	-
宮城県	-	-	-	-	-	-	-	-	-	-	-	-	-	-	-	-	-	-
秋田県	-	-	-	-	-	-	-	-	-	-	-	-	-	-	-	-	-	-
山形県	-	-	-	-	-	-	-	-	-	-	-	-	-	-	-	-	-	-
福島県	-	-	-	-	-	-	-	-	-	-	-	-	-	-	-	-	-	-
茨城県	-	-	-	-	-	-	-	-	-	-	-	-	-	-	-	-	-	-
栃木県	-	-	-	-	-	-	-	-	-	-	-	-	-	-	-	-	-	-
群馬県	-	-	-	-	-	-	-	-	-	-	-	-	-	-	-	-	-	-
埼玉県	-	-	-	-	-	-	-	-	-	-	-	-	-	-	-	-	-	-
千葉県	-	-	-	-	-	-	-	-	-	-	-	-	-	-	-	-	-	-
東京都	-	-	-	-	-	-	1	-	-	-	-	-	-	-	-	-	-	-
神奈川県	-	-	-	-	-	-	-	-	-	-	-	-	-	-	-	-	-	-
新潟県	-	-	-	-	-	-	-	-	-	-	-	-	-	-	-	-	-	-
富山県	-	-	-	-	-	-	-	-	-	-	-	-	-	-	-	-	-	-
石川県	-	-	-	-	-	-	-	-	-	-	-	-	-	-	-	-	-	-
福井県	-	-	-	-	-	-	-	-	-	-	-	-	-	-	-	-	-	-
山梨県	-	-	-	-	-	-	-	-	-	-	-	-	-	-	-	-	-	-
長野県	-	-	-	-	-	-	-	-	-	-	-	-	-	-	-	-	-	-
岐阜県	-	-	-	-	-	-	-	-	-	-	-	-	-	-	-	-	-	-
静岡県	-	-	-	-	-	-	-	-	-	-	-	-	-	-	-	-	-	-
愛知県	-	-	-	-	-	-	1	-	-	-	-	-	-	-	-	-	-	-
三重県	-	-	-	-	-	-	-	-	-	-	2	-	-	-	-	-	-	-
滋賀県	-	-	-	-	-	-	-	-	-	-	-	-	-	-	-	-	-	-
京都府	-	-	-	-	-	-	-	-	-	-	1	-	-	-	-	-	-	-
大阪府	-	-	-	-	-	-	-	-	-	-	-	-	-	-	-	-	-	-
兵庫県	-	-	-	-	-	-	-	-	-	-	-	-	-	-	-	-	-	-
奈良県	-	-	-	-	-	-	-	-	-	-	-	-	-	-	-	-	-	-
和歌山県	-	-	-	-	-	-	-	-	-	-	1	-	-	-	-	-	-	-
鳥取県	-	-	-	-	-	-	-	-	-	-	-	-	-	-	-	-	-	-
島根県	-	-	-	-	-	-	-	-	-	-	-	-	-	-	-	-	-	-
岡山県	-	-	-	-	-	-	-	-	-	-	-	-	-	-	-	-	-	-
広島県	-	-	-	-	-	-	-	-	-	-	8	-	-	-	-	-	-	-
山口県	-	-	-	-	-	-	-	-	-	1	5	-	-	-	-	-	-	-
徳島県	-	-	-	-	-	-	-	-	-	-	1	-	-	-	-	-	-	-
香川県	-	-	-	-	-	-	-	-	-	-	1	-	-	-	-	-	-	-
愛媛県	-	-	-	-	-	-	-	-	-	-	1	-	-	-	-	-	-	-
高知県	-	-	-	-	-	-	-	-	-	-	2	-	-	-	-	-	-	-
福岡県	-	-	-	-	-	-	-	-	-	-	5	-	-	-	-	-	-	-
佐賀県	-	-	-	-	-	-	-	-	-	-	-	-	-	-	-	-	-	-
長崎県	-	-	-	-	-	-	-	-	-	1	1	-	-	-	-	-	-	-
熊本県	-	-	-	-	-	-	-	-	-	-	1	-	-	-	-	-	-	-
大分県	-	-	-	-	-	-	-	-	-	-	4	-	-	-	-	-	-	-
宮崎県	-	-	-	-	-	-	-	-	-	-	5	-	-	-	-	-	-	-
鹿児島県	-	-	-	-	-	-	-	-	-	-	4	-	-	-	-	-	-	-
沖縄県	-	-	-	-	-	-	-	-	-	-	-	-	-	-	-	-	-	-

*鳥インフルエンザ H5N1及びH7N9 を除く。

報告数・累積報告数, 疾病・都道府県別

2015年34週

	炭 疽		チクングニア熱		つつが虫病		デング熱		東部ウマ脳炎		鳥インフルエンザ*		ニパウイルス感染症		日本紅斑熱		日本脳炎	
	報告数	累積	報告数	累積	報告数	累積	報告数	累積	報告数	累積	報告数	累積	報告数	累積	報告数	累積	報告数	累積
総 数	-	-	-	11	2	76	9	162	-	-	-	-	-	-	4	99	-	-
北海道	-	-	-	-	-	-	-	5	-	-	-	-	-	-	-	-	-	-
青森県	-	-	-	-	-	8	-	-	-	-	-	-	-	-	-	-	-	-
岩手県	-	-	-	-	-	5	-	-	-	-	-	-	-	-	-	-	-	-
宮城県	-	-	-	-	-	2	-	1	-	-	-	-	-	-	-	-	-	-
秋田県	-	-	-	-	-	10	-	-	-	-	-	-	-	-	-	-	-	-
山形県	-	-	-	-	-	4	-	-	-	-	-	-	-	-	-	-	-	-
福島県	-	-	-	-	-	5	-	2	-	-	-	-	-	-	-	-	-	-
茨城県	-	-	-	1	-	1	-	1	-	-	-	-	-	-	-	-	-	-
栃木県	-	-	-	-	-	-	-	1	-	-	-	-	-	-	-	-	-	-
群馬県	-	-	-	-	-	2	-	3	-	-	-	-	-	-	-	-	-	-
埼玉県	-	-	-	-	-	-	-	8	-	-	-	-	-	-	-	-	-	-
千葉県	-	-	-	-	-	2	-	7	-	-	-	-	-	-	-	3	-	-
東京都	-	-	-	6	1	4	6	50	-	-	-	-	-	-	-	-	-	-
神奈川県	-	-	-	-	-	2	1	18	-	-	-	-	-	-	-	-	-	-
新潟県	-	-	-	-	-	4	1	2	-	-	-	-	-	-	-	-	-	-
富山県	-	-	-	-	-	-	-	-	-	-	-	-	-	-	-	-	-	-
石川県	-	-	-	-	-	-	-	-	-	-	-	-	-	-	-	-	-	-
福井県	-	-	-	-	-	-	-	-	-	-	-	-	-	-	-	-	-	-
山梨県	-	-	-	-	-	-	-	1	-	-	-	-	-	-	-	-	-	-
長野県	-	-	-	-	-	4	-	4	-	-	-	-	-	-	-	-	-	-
岐阜県	-	-	-	-	-	1	-	5	-	-	-	-	-	-	-	-	-	-
静岡県	-	-	-	-	-	-	-	2	-	-	-	-	-	-	-	1	-	-
愛知県	-	-	-	-	-	-	-	5	-	-	-	-	-	-	-	-	-	-
三重県	-	-	-	3	-	-	-	1	-	-	-	-	-	-	-	8	-	-
滋賀県	-	-	-	-	-	-	-	1	-	-	-	-	-	-	-	-	-	-
京都府	-	-	-	-	-	-	-	7	-	-	-	-	-	-	-	1	-	-
大阪府	-	-	-	-	-	-	-	13	-	-	-	-	-	-	-	1	-	-
兵庫県	-	-	-	1	-	-	-	8	-	-	-	-	-	-	-	4	-	-
奈良県	-	-	-	-	-	-	-	3	-	-	-	-	-	-	-	-	-	-
和歌山県	-	-	-	-	-	2	-	1	-	-	-	-	-	-	1	10	-	-
鳥取県	-	-	-	-	-	1	-	-	-	-	-	-	-	-	-	-	-	-
島根県	-	-	-	-	-	3	-	-	-	-	-	-	-	-	1	5	-	-
岡山県	-	-	-	-	-	-	-	-	-	-	-	-	-	-	-	-	-	-
広島県	-	-	-	-	-	2	1	1	-	-	-	-	-	-	2	19	-	-
山口県	-	-	-	-	-	-	-	-	-	-	-	-	-	-	-	2	-	-
徳島県	-	-	-	-	-	-	-	-	-	-	-	-	-	-	-	4	-	-
香川県	-	-	-	-	-	-	-	-	-	-	-	-	-	-	-	2	-	-
愛媛県	-	-	-	-	-	-	-	1	-	-	-	-	-	-	-	11	-	-
高知県	-	-	-	-	-	-	-	1	-	-	-	-	-	-	-	-	-	-
福岡県	-	-	-	-	-	-	-	6	-	-	-	-	-	-	-	-	-	-
佐賀県	-	-	-	-	-	-	-	-	-	-	-	-	-	-	-	2	-	-
長崎県	-	-	-	-	-	-	-	1	-	-	-	-	-	-	-	5	-	-
熊本県	-	-	-	-	-	1	-	1	-	-	-	-	-	-	-	4	-	-
大分県	-	-	-	-	1	1	-	1	-	-	-	-	-	-	-	1	-	-
宮崎県	-	-	-	-	-	3	-	-	-	-	-	-	-	-	-	7	-	-
鹿児島県	-	-	-	-	-	7	-	1	-	-	-	-	-	-	-	9	-	-
沖縄県	-	-	-	-	-	2	-	-	-	-	-	-	-	-	-	-	-	-

報告数・累積報告数, 疾病・都道府県別

2015年34週

	ハンタウイルス 肺症候群		Bウイルス病		鼻 疽		ブルセラ症		ペネズエラ ウマ脳炎		ヘンドラウイルス 感染症		発しんチフス		ポツリヌス症		マラリア	
	報告数	累積	報告数	累積	報告数	累積	報告数	累積	報告数	累積	報告数	累積	報告数	累積	報告数	累積	報告数	累積
総 数	-	-	-	-	-	-	4	-	-	-	-	-	-	-	-	-	1	25
北海道	-	-	-	-	-	-	-	-	-	-	-	-	-	-	-	-	-	-
青森県	-	-	-	-	-	-	-	-	-	-	-	-	-	-	-	-	-	-
岩手県	-	-	-	-	-	-	-	-	-	-	-	-	-	-	-	-	-	-
宮城県	-	-	-	-	-	-	-	-	-	-	-	-	-	-	-	-	-	-
秋田県	-	-	-	-	-	-	-	-	-	-	-	-	-	-	-	-	-	-
山形県	-	-	-	-	-	-	-	-	-	-	-	-	-	-	-	-	-	-
福島県	-	-	-	-	-	-	1	-	-	-	-	-	-	-	-	-	-	1
茨城県	-	-	-	-	-	-	-	-	-	-	-	-	-	-	-	-	-	-
栃木県	-	-	-	-	-	-	-	-	-	-	-	-	-	-	-	-	-	-
群馬県	-	-	-	-	-	-	-	-	-	-	-	-	-	-	-	-	-	-
埼玉県	-	-	-	-	-	-	-	-	-	-	-	-	-	-	-	-	-	-
千葉県	-	-	-	-	-	-	-	-	-	-	-	-	-	-	-	-	-	4
東京都	-	-	-	-	-	-	2	-	-	-	-	-	-	-	-	-	1	12
神奈川県	-	-	-	-	-	-	-	-	-	-	-	-	-	-	-	-	-	1
新潟県	-	-	-	-	-	-	-	-	-	-	-	-	-	-	-	-	-	-
富山県	-	-	-	-	-	-	-	-	-	-	-	-	-	-	-	-	-	-
石川県	-	-	-	-	-	-	-	-	-	-	-	-	-	-	-	-	-	-
福井県	-	-	-	-	-	-	-	-	-	-	-	-	-	-	-	-	-	-
山梨県	-	-	-	-	-	-	-	-	-	-	-	-	-	-	-	-	-	-
長野県	-	-	-	-	-	-	-	-	-	-	-	-	-	-	-	-	-	-
岐阜県	-	-	-	-	-	-	-	-	-	-	-	-	-	-	-	-	-	-
静岡県	-	-	-	-	-	-	-	-	-	-	-	-	-	-	-	-	-	1
愛知県	-	-	-	-	-	-	-	-	-	-	-	-	-	-	-	-	-	1
三重県	-	-	-	-	-	-	-	-	-	-	-	-	-	-	-	-	-	-
滋賀県	-	-	-	-	-	-	-	-	-	-	-	-	-	-	-	-	-	-
京都府	-	-	-	-	-	-	-	-	-	-	-	-	-	-	-	-	-	-
大阪府	-	-	-	-	-	-	-	-	-	-	-	-	-	-	-	-	-	1
兵庫県	-	-	-	-	-	-	-	-	-	-	-	-	-	-	-	-	-	-
奈良県	-	-	-	-	-	-	-	-	-	-	-	-	-	-	-	-	-	1
和歌山県	-	-	-	-	-	-	-	-	-	-	-	-	-	-	-	-	-	-
鳥取県	-	-	-	-	-	-	-	-	-	-	-	-	-	-	-	-	-	-
島根県	-	-	-	-	-	-	-	-	-	-	-	-	-	-	-	-	-	-
岡山県	-	-	-	-	-	-	-	-	-	-	-	-	-	-	-	-	-	1
広島県	-	-	-	-	-	-	-	-	-	-	-	-	-	-	-	-	-	-
山口県	-	-	-	-	-	-	-	-	-	-	-	-	-	-	-	-	-	-
徳島県	-	-	-	-	-	-	-	-	-	-	-	-	-	-	-	-	-	-
香川県	-	-	-	-	-	-	-	-	-	-	-	-	-	-	-	-	-	-
愛媛県	-	-	-	-	-	-	-	-	-	-	-	-	-	-	-	-	-	-
高知県	-	-	-	-	-	-	-	-	-	-	-	-	-	-	-	-	-	-
福岡県	-	-	-	-	-	-	-	-	-	-	-	-	-	-	-	-	-	1
佐賀県	-	-	-	-	-	-	-	-	-	-	-	-	-	-	-	-	-	-
長崎県	-	-	-	-	-	-	-	-	-	-	-	-	-	-	-	-	-	-
熊本県	-	-	-	-	-	-	-	-	-	-	-	-	-	-	-	-	-	-
大分県	-	-	-	-	-	-	-	-	-	-	-	-	-	-	-	-	-	-
宮崎県	-	-	-	-	-	-	-	-	-	-	-	-	-	-	-	-	-	1
鹿児島県	-	-	-	-	-	-	-	-	-	-	-	-	-	-	-	-	-	-
沖縄県	-	-	-	-	-	-	1	-	-	-	-	-	-	-	-	-	-	-

報告数・累積報告数, 疾病・都道府県別

2015年34週

	野 兎 病		ライム病		リッサウイルス感染症		リフトバレー熱		類 鼻 疽		レジオネラ症		レプトスピラ症		ロッキー山 紅 斑 熱		アメーバ赤痢	
	報告数	累積	報告数	累積	報告数	累積	報告数	累積	報告数	累積	報告数	累積	報告数	累積	報告数	累積	報告数	累積
総 数	-	1	1	7	-	-	-	-	-	-	9	938	-	9	-	-	19	715
北海道	-	-	1	3	-	-	-	-	-	-	-	22	-	-	-	-	1	25
青森県	-	-	-	-	-	-	-	-	-	-	-	1	-	-	-	-	1	7
岩手県	-	-	-	-	-	-	-	-	-	-	-	15	-	-	-	-	-	6
宮城県	-	-	-	-	-	-	-	-	-	-	-	16	-	-	-	-	1	16
秋田県	-	-	-	-	-	-	-	-	-	-	-	6	-	-	-	-	-	5
山形県	-	-	-	-	-	-	-	-	-	-	1	11	-	-	-	-	-	6
福島県	-	1	-	-	-	-	-	-	-	-	-	16	-	-	-	-	1	17
茨城県	-	-	-	-	-	-	-	-	-	-	-	45	-	-	-	-	-	13
栃木県	-	-	-	-	-	-	-	-	-	-	-	27	-	-	-	-	-	7
群馬県	-	-	-	-	-	-	-	-	-	-	1	19	-	-	-	-	-	4
埼玉県	-	-	-	-	-	-	-	-	-	-	-	43	-	-	-	-	-	23
千葉県	-	-	-	-	-	-	-	-	-	-	-	42	-	-	-	-	2	34
東京都	-	-	-	1	-	-	-	-	-	-	3	78	-	5	-	-	3	131
神奈川県	-	-	-	-	-	-	-	-	-	-	1	83	-	-	-	-	1	68
新潟県	-	-	-	2	-	-	-	-	-	-	-	25	-	-	-	-	-	7
富山県	-	-	-	-	-	-	-	-	-	-	-	22	-	-	-	-	-	6
石川県	-	-	-	-	-	-	-	-	-	-	-	13	-	-	-	-	1	4
福井県	-	-	-	-	-	-	-	-	-	-	-	7	-	-	-	-	-	3
山梨県	-	-	-	-	-	-	-	-	-	-	-	11	-	-	-	-	-	2
長野県	-	-	-	-	-	-	-	-	-	-	-	25	-	-	-	-	-	15
岐阜県	-	-	-	-	-	-	-	-	-	-	-	19	-	-	-	-	1	12
静岡県	-	-	-	-	-	-	-	-	-	-	1	26	-	-	-	-	-	14
愛知県	-	-	-	-	-	-	-	-	-	-	-	61	-	-	-	-	-	42
三重県	-	-	-	-	-	-	-	-	-	-	-	16	-	-	-	-	-	8
滋賀県	-	-	-	-	-	-	-	-	-	-	-	20	-	-	-	-	-	4
京都府	-	-	-	-	-	-	-	-	-	-	1	25	-	-	-	-	1	17
大阪府	-	-	-	-	-	-	-	-	-	-	-	50	-	-	-	-	2	68
兵庫県	-	-	-	-	-	-	-	-	-	-	-	37	-	-	-	-	1	29
奈良県	-	-	-	-	-	-	-	-	-	-	-	5	-	-	-	-	2	13
和歌山県	-	-	-	-	-	-	-	-	-	-	-	4	-	-	-	-	-	1
鳥取県	-	-	-	-	-	-	-	-	-	-	-	5	-	-	-	-	-	1
島根県	-	-	-	-	-	-	-	-	-	-	-	5	-	-	-	-	-	3
岡山県	-	-	-	-	-	-	-	-	-	-	-	16	-	-	-	-	-	13
広島県	-	-	-	1	-	-	-	-	-	-	1	21	-	-	-	-	-	9
山口県	-	-	-	-	-	-	-	-	-	-	-	8	-	-	-	-	1	6
徳島県	-	-	-	-	-	-	-	-	-	-	-	4	-	-	-	-	-	3
香川県	-	-	-	-	-	-	-	-	-	-	-	10	-	-	-	-	-	9
愛媛県	-	-	-	-	-	-	-	-	-	-	-	7	-	-	-	-	-	5
高知県	-	-	-	-	-	-	-	-	-	-	-	2	-	-	-	-	-	2
福岡県	-	-	-	-	-	-	-	-	-	-	-	28	-	-	-	-	-	27
佐賀県	-	-	-	-	-	-	-	-	-	-	-	2	-	-	-	-	-	1
長崎県	-	-	-	-	-	-	-	-	-	-	-	9	-	-	-	-	-	7
熊本県	-	-	-	-	-	-	-	-	-	-	-	12	-	-	-	-	-	10
大分県	-	-	-	-	-	-	-	-	-	-	-	8	-	-	-	-	-	4
宮崎県	-	-	-	-	-	-	-	-	-	-	-	3	-	-	-	-	-	1
鹿児島県	-	-	-	-	-	-	-	-	-	-	-	3	-	-	-	-	-	3
沖縄県	-	-	-	-	-	-	-	-	-	-	-	5	-	4	-	-	-	4

*E型肝炎及びA型肝炎を除く。 **2014年9月19日より届出対象疾患となりました。
 ***ウエストナイル脳炎、西部ウマ脳炎、ダニ媒介脳炎、東部ウマ脳炎、日本脳炎、ペネズエラウマ脳炎及びリフトバレー熱を除く。
 ****2013年4月1日より届出対象疾患となりました。

報告数・累積報告数, 疾病・都道府県別

2015年34週

	ウイルス性肝炎*		カルバペナム耐性腸内細菌科細菌感染症**		急性脳炎***		クリプトスポリジウム症		クロイツフェルト・ヤコブ病		劇症型溶血性レンサ球菌感染症		後天性免疫不全症候群		ジアルジア症		侵襲性インフルエンザ菌感染症****	
	報告数	累積	報告数	累積	報告数	累積	報告数	累積	報告数	累積	報告数	累積	報告数	累積	報告数	累積	報告数	累積
総数	1	159	38	957	6	336	-	9	4	115	5	291	13	918	1	48	4	164
北海道	-	1	3	36	-	8	-	2	-	5	1	7	-	21	-	1	-	8
青森県	-	1	-	11	-	2	-	-	-	1	-	-	-	2	-	-	-	2
岩手県	-	1	-	-	-	2	-	-	-	-	-	2	-	2	-	-	-	3
宮城県	-	3	1	10	-	-	-	-	-	2	-	1	-	7	-	1	-	4
秋田県	-	2	-	4	1	5	-	-	-	1	-	1	-	-	-	-	-	1
山形県	-	-	-	3	-	3	-	-	-	-	-	2	-	2	-	-	-	1
福島県	-	1	-	20	-	3	-	-	-	1	-	2	-	7	-	-	-	4
茨城県	-	1	1	4	-	17	-	-	-	1	-	6	-	11	-	-	-	5
栃木県	-	-	-	7	-	11	-	-	-	1	-	3	-	7	-	-	-	-
群馬県	-	2	1	18	-	3	-	-	-	-	-	6	-	4	-	-	-	-
埼玉県	-	3	1	25	-	18	-	-	1	6	-	8	2	24	-	2	1	10
千葉県	-	9	-	25	1	34	-	-	-	4	-	15	-	31	1	4	-	10
東京都	1	33	6	136	-	31	-	3	-	18	1	46	5	270	-	14	-	16
神奈川県	-	8	5	62	1	25	-	1	1	7	1	22	3	69	-	2	1	9
新潟県	-	1	-	5	-	-	-	-	-	-	-	7	-	4	-	-	-	3
富山県	-	1	-	15	1	2	-	-	-	-	-	7	-	3	-	-	-	2
石川県	-	-	-	10	-	1	-	-	-	-	-	5	-	2	-	-	-	1
福井県	-	-	2	10	-	1	-	-	-	2	-	3	-	4	-	-	-	-
山梨県	-	1	1	2	-	-	-	-	-	1	-	2	-	4	-	-	-	1
長野県	-	5	2	31	-	9	-	-	-	1	-	7	-	5	-	-	-	3
岐阜県	-	3	-	8	-	-	-	-	-	5	-	1	-	16	-	-	-	4
静岡県	-	4	2	19	1	15	-	-	-	4	-	9	-	20	-	1	-	7
愛知県	-	12	-	45	-	23	-	-	-	6	-	6	1	66	-	3	-	11
三重県	-	2	3	33	-	2	-	-	-	2	-	5	-	4	-	-	1	2
滋賀県	-	-	2	10	-	3	-	-	1	3	1	9	-	8	-	-	-	-
京都府	-	1	-	24	-	3	-	-	-	3	-	2	1	10	-	-	-	2
大阪府	-	14	2	118	-	26	-	-	1	6	-	28	-	136	-	7	-	18
兵庫県	-	12	1	36	-	13	-	-	-	4	-	16	-	20	-	1	-	8
奈良県	-	1	2	18	1	4	-	-	-	2	-	2	-	10	-	-	-	2
和歌山県	-	2	-	2	-	-	-	-	-	1	-	-	-	4	-	2	-	1
鳥取県	-	-	-	2	-	-	-	-	-	-	-	4	-	3	-	-	-	-
島根県	-	-	-	4	-	-	-	-	-	1	-	5	-	-	-	-	-	1
岡山県	-	4	-	25	-	11	-	1	-	-	-	1	-	15	-	2	-	1
広島県	-	6	1	29	-	5	-	-	-	4	-	6	-	8	-	2	-	1
山口県	-	2	1	17	-	4	-	-	-	-	-	4	-	5	-	1	-	1
徳島県	-	-	-	1	-	1	-	1	-	-	-	1	-	6	-	1	1	1
香川県	-	-	-	4	-	2	-	-	-	1	-	2	-	11	-	-	-	-
愛媛県	-	3	-	4	-	3	-	-	-	1	-	9	-	6	-	-	-	1
高知県	-	-	-	12	-	1	-	-	-	-	-	-	-	5	-	-	-	2
福岡県	-	6	-	60	-	16	-	-	-	5	-	8	-	38	-	3	-	6
佐賀県	-	2	-	4	-	2	-	-	-	3	-	4	-	4	-	-	-	-
長崎県	-	3	-	12	-	4	-	-	-	3	-	2	-	4	-	-	-	3
熊本県	-	1	1	10	-	-	-	-	-	1	-	3	-	5	-	-	-	3
大分県	-	-	-	3	-	6	-	-	-	-	-	3	-	1	-	-	-	-
宮崎県	-	5	-	3	-	4	-	-	-	2	-	3	-	13	-	-	-	1
鹿児島県	-	2	-	9	-	8	-	-	-	6	1	6	-	4	-	1	-	-
沖縄県	-	1	-	11	-	5	-	1	-	1	-	-	1	17	-	-	-	5

*2013年4月1日より届出対象疾患となりました。
 **2014年9月19日より届出対象疾患となりました。

報告数・累積報告数, 疾病・都道府県別

2015年34週

	侵襲性髄膜炎菌感染症*		侵襲性肺炎球菌感染症*		水痘** (入院例に限る)		先天性風しん症候群		梅毒		播種性 クリプトコックス症**		破傷風		バンコマイシン耐性 黄色ブドウ球菌感染症		バンコマイシン耐性 腸球菌感染症	
	報告数	累積	報告数	累積	報告数	累積	報告数	累積	報告数	累積	報告数	累積	報告数	累積	報告数	累積	報告数	累積
総数	-	22	7	1561	3	205	-	-	41	1511	1	74	3	72	-	-	2	39
北海道	-	-	-	64	-	6	-	-	2	38	-	2	-	5	-	-	-	-
青森県	-	-	-	13	-	2	-	-	-	5	-	-	-	1	-	-	-	-
岩手県	-	-	-	13	-	2	-	-	-	-	-	-	-	1	-	-	-	-
宮城県	-	-	-	37	-	5	-	-	-	12	-	-	-	-	-	-	-	-
秋田県	-	-	-	3	-	5	-	-	-	1	-	-	-	1	-	-	-	-
山形県	-	-	-	23	-	-	-	-	-	6	-	-	-	1	-	-	-	1
福島県	-	-	-	22	-	-	-	-	-	14	-	-	-	1	-	-	-	1
茨城県	-	-	-	16	-	3	-	-	1	33	-	-	1	3	-	-	-	-
栃木県	-	-	-	16	-	1	-	-	-	17	-	3	-	1	-	-	-	-
群馬県	-	-	1	31	-	4	-	-	-	18	-	-	-	4	-	-	-	-
埼玉県	-	2	-	55	-	6	-	-	4	62	-	6	-	2	-	-	2	5
千葉県	-	1	-	78	-	3	-	-	-	39	-	2	-	3	-	-	-	2
東京都	-	7	1	209	-	33	-	-	19	617	-	7	-	1	-	-	-	1
神奈川県	-	2	1	144	-	16	-	-	1	85	-	6	-	4	-	-	-	10
新潟県	-	-	-	34	-	2	-	-	1	13	-	-	-	3	-	-	-	-
富山県	-	-	-	18	-	2	-	-	1	10	-	-	-	2	-	-	-	-
石川県	-	-	-	10	-	6	-	-	-	7	-	-	-	-	-	-	-	-
福井県	-	-	-	13	-	-	-	-	-	5	-	-	-	-	-	-	-	1
山梨県	-	-	-	9	-	-	-	-	1	7	-	-	-	-	-	-	-	-
長野県	-	-	-	21	-	5	-	-	-	8	-	5	-	3	-	-	-	-
岐阜県	-	3	1	27	-	4	-	-	1	8	-	1	-	1	-	-	-	-
静岡県	-	-	-	40	-	8	-	-	1	32	-	1	-	2	-	-	-	-
愛知県	-	-	2	111	-	10	-	-	3	51	-	8	1	5	-	-	-	-
三重県	-	-	-	26	-	1	-	-	-	11	-	3	-	1	-	-	-	-
滋賀県	-	2	-	24	-	-	-	-	-	4	-	1	-	1	-	-	-	-
京都府	-	1	-	32	-	-	-	-	-	25	-	1	-	-	-	-	-	1
大阪府	-	1	-	118	-	18	-	-	4	181	-	4	-	1	-	-	-	3
兵庫県	-	-	-	76	1	9	-	-	1	41	-	1	1	2	-	-	-	-
奈良県	-	1	1	13	1	5	-	-	-	11	-	-	-	-	-	-	-	-
和歌山県	-	-	-	9	-	-	-	-	-	10	-	2	-	-	-	-	-	-
鳥取県	-	-	-	4	-	-	-	-	-	3	-	3	-	-	-	-	-	-
島根県	-	-	-	5	-	1	-	-	-	3	-	-	-	1	-	-	-	-
岡山県	-	-	-	22	-	4	-	-	-	10	-	1	-	-	-	-	-	-
広島県	-	-	-	10	-	5	-	-	-	13	1	1	-	2	-	-	-	-
山口県	-	-	-	9	-	3	-	-	-	7	-	1	-	-	-	-	-	-
徳島県	-	-	-	3	-	1	-	-	-	-	-	-	-	-	-	-	-	-
香川県	-	-	-	16	-	2	-	-	-	8	-	-	-	2	-	-	-	-
愛媛県	-	-	-	7	-	1	-	-	-	4	-	1	-	2	-	-	-	-
高知県	-	-	-	7	-	1	-	-	-	4	-	-	-	3	-	-	-	-
福岡県	-	1	-	72	1	20	-	-	-	41	-	6	-	1	-	-	-	8
佐賀県	-	-	-	10	-	-	-	-	-	6	-	-	-	2	-	-	-	-
長崎県	-	-	-	14	-	4	-	-	1	11	-	3	-	2	-	-	-	-
熊本県	-	-	-	15	-	-	-	-	-	3	-	1	-	-	-	-	-	-
大分県	-	-	-	2	-	2	-	-	-	7	-	-	-	-	-	-	-	-
宮崎県	-	-	-	4	-	2	-	-	-	4	-	2	-	6	-	-	-	-
鹿児島県	-	-	-	22	-	3	-	-	-	5	-	1	-	2	-	-	-	1
沖縄県	-	1	-	34	-	-	-	-	-	11	-	1	-	-	-	-	-	5

*2014年9月19日より届出対象疾患となりました。

報告数・累積報告数，疾病・都道府県別 2015年34週

	風しん		麻疹		薬剤耐性アシネト バクター感染症*	
	報告数	累積	報告数	累積	報告数	累積
総 数	1	123	1	27	1	23
北海道	-	1	-	-	-	-
青森県	-	-	-	-	-	-
岩手県	-	1	-	-	-	-
宮城県	-	1	-	-	-	-
秋田県	-	-	-	-	-	-
山形県	-	-	-	-	-	-
福島県	-	1	-	-	-	1
茨城県	-	2	-	-	-	3
栃木県	-	2	-	-	-	-
群馬県	-	-	-	-	-	-
埼玉県	-	5	-	3	-	1
千葉県	1	12	-	-	-	2
東京都	-	25	-	9	-	6
神奈川県	-	9	-	6	-	3
新潟県	-	-	-	-	-	-
富山県	-	-	-	-	-	-
石川県	-	-	-	-	-	-
福井県	-	-	-	-	-	-
山梨県	-	-	-	1	-	-
長野県	-	1	-	-	-	-
岐阜県	-	1	-	1	-	-
静岡県	-	19	-	-	-	1
愛知県	-	12	-	-	-	-
三重県	-	3	-	-	1	1
滋賀県	-	3	-	-	-	-
京都府	-	1	-	-	-	-
大阪府	-	7	1	2	-	-
兵庫県	-	2	-	3	-	-
奈良県	-	-	-	1	-	-
和歌山県	-	-	-	-	-	-
鳥取県	-	-	-	-	-	-
島根県	-	-	-	-	-	-
岡山県	-	-	-	-	-	-
広島県	-	4	-	-	-	-
山口県	-	-	-	-	-	3
徳島県	-	1	-	-	-	-
香川県	-	-	-	-	-	-
愛媛県	-	1	-	-	-	-
高知県	-	-	-	-	-	-
福岡県	-	9	-	1	-	-
佐賀県	-	-	-	-	-	-
長崎県	-	-	-	-	-	-
熊本県	-	-	-	-	-	1
大分県	-	-	-	-	-	-
宮崎県	-	-	-	-	-	-
鹿児島県	-	-	-	-	-	-
沖縄県	-	-	-	-	-	1

*鳥インフルエンザ及び新型インフルエンザ等感染症を除く。

報告数・定点当り報告数, 疾病・都道府県別

2015年34週

	インフルエンザ*		RSウイルス感染症		咽頭結膜熱		A群溶血性レンサ球菌咽頭炎		感染性胃腸炎		水痘		手足口病		伝染性紅斑		突発性発しん	
	報告数	定点当り	報告数	報告数 定点当り	報告数	定点当り	報告数	定点当り	報告数	定点当り	報告数	定点当り	報告数	定点当り	報告数	定点当り	報告数	定点当り
総数	253	0.05	1119	1332	0.43	3595	1.16	9720	3.13	815	0.26	17494	5.64	1615	0.52	1735	0.56	
北海道	8	0.04	47	45	0.32	258	1.82	178	1.25	46	0.32	1196	8.42	88	0.62	69	0.49	
青森県	-	-	9	7	0.17	24	0.57	70	1.67	4	0.10	550	13.10	13	0.31	27	0.64	
岩手県	-	-	36	10	0.25	54	1.35	146	3.65	4	0.10	440	11.00	21	0.53	32	0.80	
宮城県	-	-	30	11	0.19	63	1.07	126	2.14	14	0.24	726	12.31	13	0.22	39	0.66	
秋田県	-	-	-	12	0.34	20	0.57	55	1.57	6	0.17	315	9.00	11	0.31	7	0.20	
山形県	-	-	7	7	0.24	43	1.48	76	2.62	10	0.34	377	13.00	26	0.90	25	0.86	
福島県	1	0.01	23	13	0.28	41	0.89	62	1.35	17	0.37	390	8.48	34	0.74	33	0.72	
茨城県	-	-	5	19	0.25	68	0.91	244	3.25	23	0.31	445	5.93	49	0.65	31	0.41	
栃木県	-	-	3	5	0.10	27	0.56	47	0.98	9	0.19	183	3.81	22	0.46	20	0.42	
群馬県	1	0.01	4	16	0.28	110	1.93	147	2.58	16	0.28	343	6.02	28	0.49	30	0.53	
埼玉県	-	-	10	97	0.62	179	1.15	446	2.86	42	0.27	872	5.59	128	0.82	74	0.47	
千葉県	6	0.03	19	69	0.52	148	1.11	336	2.53	57	0.43	748	5.62	82	0.62	65	0.49	
東京都	4	0.01	64	118	0.49	235	0.98	759	3.18	55	0.23	1232	5.15	110	0.46	121	0.51	
神奈川県	4	0.01	26	68	0.36	160	0.85	489	2.60	61	0.32	1171	6.23	54	0.29	101	0.54	
新潟県	-	-	45	42	0.71	60	1.02	173	2.93	9	0.15	968	16.41	11	0.19	32	0.54	
富山県	-	-	1	4	0.14	38	1.31	144	4.97	14	0.48	194	6.69	3	0.10	12	0.41	
石川県	-	-	1	12	0.41	43	1.48	64	2.21	8	0.28	105	3.62	9	0.31	15	0.52	
福井県	-	-	8	7	0.32	24	1.09	102	4.64	2	0.09	77	3.50	6	0.27	21	0.95	
山梨県	-	-	-	-	-	28	1.17	41	1.71	5	0.21	98	4.08	19	0.79	8	0.33	
長野県	-	-	-	17	0.32	71	1.34	170	3.21	6	0.11	770	14.53	33	0.62	27	0.51	
岐阜県	-	-	2	10	0.19	24	0.46	85	1.63	3	0.06	121	2.33	43	0.83	18	0.35	
静岡県	-	-	18	49	0.55	162	1.82	299	3.36	19	0.21	230	2.58	45	0.51	47	0.53	
愛知県	4	0.02	9	59	0.33	187	1.03	483	2.67	44	0.24	545	3.01	72	0.40	88	0.49	
三重県	-	-	4	12	0.27	17	0.38	138	3.07	12	0.27	143	3.18	10	0.22	29	0.64	
滋賀県	-	-	1	13	0.41	29	0.91	101	3.16	8	0.25	158	4.94	31	0.97	16	0.50	
京都府	1	0.01	7	30	0.41	31	0.42	182	2.46	19	0.26	189	2.55	29	0.39	26	0.35	
大阪府	4	0.01	42	119	0.60	199	1.00	624	3.12	63	0.32	977	4.89	80	0.40	95	0.48	
兵庫県	2	0.01	9	106	0.82	187	1.45	542	4.20	38	0.29	725	5.62	60	0.47	68	0.53	
奈良県	1	0.02	3	11	0.32	25	0.74	75	2.21	4	0.12	104	3.06	11	0.32	16	0.47	
和歌山県	-	-	1	20	0.65	13	0.42	39	1.26	5	0.16	127	4.10	14	0.45	20	0.65	
鳥取県	1	0.03	-	3	0.16	51	2.68	84	4.42	4	0.21	58	3.05	5	0.26	7	0.37	
島根県	-	-	14	13	0.57	28	1.22	132	5.74	3	0.13	100	4.35	2	0.09	11	0.48	
岡山県	-	-	14	18	0.33	43	0.80	255	4.72	5	0.09	224	4.15	20	0.37	28	0.52	
広島県	4	0.03	44	31	0.43	77	1.07	278	3.86	17	0.24	265	3.68	26	0.36	33	0.46	
山口県	1	0.01	49	8	0.17	107	2.28	173	3.68	6	0.13	97	2.06	13	0.28	43	0.91	
徳島県	-	-	5	6	0.26	16	0.70	66	2.87	6	0.26	131	5.70	6	0.26	22	0.96	
香川県	-	-	1	22	0.79	27	0.96	105	3.75	5	0.18	134	4.79	9	0.32	14	0.50	
愛媛県	1	0.02	4	10	0.27	53	1.43	181	4.89	25	0.68	120	3.24	9	0.24	45	1.22	
高知県	-	-	15	3	0.10	17	0.57	51	1.70	6	0.20	94	3.13	6	0.20	15	0.50	
福岡県	5	0.03	224	86	0.72	199	1.66	541	4.51	31	0.26	642	5.35	116	0.97	96	0.80	
佐賀県	4	0.10	19	5	0.22	17	0.74	37	1.61	6	0.26	81	3.52	10	0.43	17	0.74	
長崎県	7	0.10	30	4	0.09	73	1.66	84	1.91	10	0.23	146	3.32	30	0.68	15	0.34	
熊本県	-	-	8	9	0.18	49	0.98	284	5.68	7	0.14	151	3.02	33	0.66	31	0.62	
大分県	2	0.03	58	35	0.97	85	2.36	355	9.86	15	0.42	173	4.81	80	2.22	42	1.17	
宮崎県	-	-	72	18	0.50	39	1.08	220	6.11	16	0.44	370	10.28	7	0.19	37	1.03	
鹿児島県	9	0.10	82	21	0.38	116	2.11	300	5.45	21	0.38	153	2.78	72	1.31	46	0.84	
沖縄県	183	3.16	46	32	0.94	30	0.88	131	3.85	9	0.26	36	1.06	16	0.47	21	0.62	

*髄膜炎菌、肺炎球菌、インフルエンザ菌を原因として同定された場合を除く。
 **オウム病を除く。

報告数・定点当り報告数、疾病・都道府県別

2015年34週

	百日咳		ヘルパンギーナ		流行性耳下腺炎		急性出血性結膜炎		流行性角結膜炎		細菌性髄膜炎*		無菌性髄膜炎		マイコプラズマ肺炎		クラミジア肺炎**	
	報告数	定点当り	報告数	定点当り	報告数	定点当り	報告数	定点当り	報告数	定点当り	報告数	定点当り	報告数	定点当り	報告数	定点当り	報告数	定点当り
総数	47	0.02	4548	1.47	1634	0.53	8	0.01	790	1.15	12	0.03	36	0.08	235	0.50	5	0.01
北海道	2	0.01	344	2.42	77	0.54	-	-	18	0.64	-	-	-	-	4	0.17	-	-
青森県	-	-	68	1.62	4	0.10	-	-	9	0.82	-	-	-	-	3	0.50	-	-
岩手県	1	0.03	81	2.03	4	0.10	-	-	3	0.21	-	-	-	-	5	0.26	1	0.05
宮城県	-	-	177	3.00	6	0.10	-	-	3	0.25	-	-	-	-	6	0.50	-	-
秋田県	-	-	44	1.26	5	0.14	-	-	4	0.57	-	-	-	-	2	0.25	-	-
山形県	-	-	130	4.48	31	1.07	-	-	3	0.38	-	-	-	-	1	0.10	1	0.10
福島県	1	0.02	63	1.37	24	0.52	-	-	7	0.58	-	-	-	-	2	0.29	-	-
茨城県	2	0.03	126	1.68	63	0.84	-	-	35	2.06	-	-	-	-	2	0.15	-	-
栃木県	-	-	10	0.21	22	0.46	-	-	6	0.50	-	-	1	0.14	6	0.86	-	-
群馬県	5	0.09	73	1.28	23	0.40	-	-	45	3.21	-	-	1	0.13	3	0.38	-	-
埼玉県	1	0.01	202	1.29	144	0.92	2	0.05	49	1.20	-	-	1	0.10	3	0.30	-	-
千葉県	3	0.02	214	1.61	91	0.68	-	-	44	1.33	1	0.11	4	0.44	2	0.22	-	-
東京都	2	0.01	282	1.18	89	0.37	-	-	42	1.08	-	-	2	0.08	26	1.04	1	0.04
神奈川県	-	-	259	1.38	72	0.38	2	0.04	49	1.09	-	-	-	-	8	0.73	-	-
新潟県	1	0.02	176	2.98	22	0.37	-	-	10	1.00	-	-	-	-	4	0.31	-	-
富山県	-	-	83	2.86	8	0.28	-	-	4	0.57	-	-	-	-	5	1.00	-	-
石川県	-	-	18	0.62	46	1.59	-	-	1	0.14	-	-	-	-	8	1.60	-	-
福井県	-	-	26	1.18	8	0.36	-	-	2	0.67	1	0.17	2	0.33	2	0.33	-	-
山梨県	-	-	57	2.38	2	0.08	-	-	1	0.11	1	0.10	6	0.60	1	0.10	-	-
長野県	1	0.02	203	3.83	5	0.09	-	-	7	0.64	-	-	-	-	5	0.45	-	-
岐阜県	-	-	36	0.69	6	0.12	-	-	1	0.09	-	-	-	-	17	3.40	-	-
静岡県	-	-	73	0.82	15	0.17	-	-	7	0.32	2	0.20	-	-	7	0.70	1	0.10
愛知県	2	0.01	165	0.91	65	0.36	-	-	14	0.41	-	-	1	0.07	6	0.43	-	-
三重県	-	-	68	1.51	2	0.04	-	-	1	0.08	-	-	1	0.11	8	0.89	-	-
滋賀県	1	0.03	43	1.34	9	0.28	-	-	2	0.25	-	-	-	-	2	0.29	-	-
京都府	1	0.01	48	0.65	38	0.51	-	-	6	0.33	-	-	-	-	5	0.71	-	-
大阪府	2	0.01	248	1.24	71	0.36	-	-	44	0.85	1	0.06	3	0.18	21	1.24	-	-
兵庫県	5	0.04	177	1.37	50	0.39	1	0.03	41	1.17	-	-	-	-	3	0.27	-	-
奈良県	-	-	40	1.18	2	0.06	-	-	1	0.11	-	-	1	0.17	3	0.50	-	-
和歌山県	2	0.06	70	2.26	3	0.10	1	0.25	2	0.50	-	-	-	-	2	0.18	-	-
鳥取県	-	-	35	1.84	9	0.47	-	-	2	0.67	-	-	1	0.20	2	0.40	-	-
島根県	-	-	11	0.48	3	0.13	1	0.33	-	-	-	-	1	0.13	-	-	-	-
岡山県	1	0.02	73	1.35	27	0.50	-	-	25	2.08	-	-	-	-	-	-	-	-
広島県	3	0.04	109	1.51	105	1.46	-	-	27	1.50	-	-	1	0.05	7	0.33	-	-
山口県	-	-	49	1.04	7	0.15	-	-	-	-	-	-	1	0.11	1	0.11	-	-
徳島県	1	0.04	24	1.04	-	-	-	-	1	0.25	-	-	-	-	-	-	-	-
香川県	-	-	42	1.50	10	0.36	-	-	4	0.80	-	-	-	-	3	0.60	-	-
愛媛県	1	0.03	65	1.76	10	0.27	-	-	18	2.25	-	-	-	-	2	0.33	-	-
高知県	-	-	76	2.53	12	0.40	-	-	-	-	-	-	-	-	17	2.13	1	0.13
福岡県	2	0.02	140	1.17	156	1.30	-	-	88	3.38	2	0.13	6	0.40	9	0.60	-	-
佐賀県	-	-	40	1.74	44	1.91	-	-	3	0.75	-	-	-	-	3	0.50	-	-
長崎県	1	0.02	28	0.64	61	1.39	-	-	32	4.00	-	-	-	-	6	0.50	-	-
熊本県	-	-	62	1.24	39	0.78	-	-	74	8.22	-	-	1	0.07	4	0.27	-	-
大分県	1	0.03	74	2.06	18	0.50	-	-	5	1.00	-	-	1	0.09	2	0.18	-	-
宮崎県	-	-	61	1.69	24	0.67	-	-	23	3.83	-	-	-	-	-	-	-	-
鹿児島県	-	-	38	0.69	9	0.16	-	-	16	2.29	1	0.08	-	-	2	0.17	-	-
沖縄県	5	0.15	17	0.50	93	2.74	1	0.10	11	1.10	3	0.43	1	0.14	5	0.71	-	-

*病原体がロタウイルスであるものに限る。2013年10月14日より届出対象疾患となりました。

 報告数・定点当り報告数,
 疾病・都道府県別 2015年34週

	感染性胃腸炎 (ロタウイルス)	
	報告数	定点当り
総 数	7	0.01
北海道	-	-
青森県	-	-
岩手県	1	0.05
宮城県	1	0.08
秋田県	1	0.13
山形県	-	-
福島県	-	-
茨城県	-	-
栃木県	-	-
群馬県	-	-
埼玉県	1	0.10
千葉県	-	-
東京都	-	-
神奈川県	-	-
新潟県	-	-
富山県	-	-
石川県	-	-
福井県	-	-
山梨県	-	-
長野県	-	-
岐阜県	-	-
静岡県	-	-
愛知県	2	0.14
三重県	-	-
滋賀県	-	-
京都府	-	-
大阪府	1	0.06
兵庫県	-	-
奈良県	-	-
和歌山県	-	-
鳥取県	-	-
島根県	-	-
岡山県	-	-
広島県	-	-
山口県	-	-
徳島県	-	-
香川県	-	-
愛媛県	-	-
高知県	-	-
福岡県	-	-
佐賀県	-	-
長崎県	-	-
熊本県	-	-
大分県	-	-
宮崎県	-	-
鹿児島県	-	-
沖縄県	-	-

 報告数・疾病・都道府県別
 2015年34週

	インフルエンザ (入院患者)
	報告数
総 数	7
北海道	-
青森県	-
岩手県	-
宮城県	1
秋田県	-
山形県	-
福島県	-
茨城県	-
栃木県	-
群馬県	-
埼玉県	-
千葉県	-
東京都	2
神奈川県	-
新潟県	-
富山県	-
石川県	-
福井県	-
山梨県	-
長野県	-
岐阜県	-
静岡県	-
愛知県	-
三重県	-
滋賀県	-
京都府	-
大阪府	-
兵庫県	-
奈良県	-
和歌山県	-
鳥取県	-
島根県	-
岡山県	-
広島県	-
山口県	1
徳島県	-
香川県	-
愛媛県	-
高知県	-
福岡県	-
佐賀県	-
長崎県	-
熊本県	-
大分県	-
宮崎県	-
鹿児島県	-
沖縄県	3

獣医師が届出を行う感染症と対象動物

報告数・累積報告数, 疾病・都道府県別

2015年34週

	エボラ出血熱		マールブルグ病		ペスト		重症急性呼吸器症候群(SARS)						細菌性赤痢		ウエストナイル熱		エキノコックス症	
	サル		サル		プレーリードッグ	イタチアナグマ		タヌキ		ハクビシン		サル		鳥類		犬		
	報告数	累積	報告数	累積	報告数	累積	報告数	累積	報告数	累積	報告数	累積	報告数	累積	報告数	累積	報告数	累積
総 数	-	-	-	-	-	-	-	-	-	-	-	-	3	-	-	-	-	
北海道	-	-	-	-	-	-	-	-	-	-	-	-	-	-	-	-	-	
青森県	-	-	-	-	-	-	-	-	-	-	-	-	-	-	-	-	-	
岩手県	-	-	-	-	-	-	-	-	-	-	-	-	-	-	-	-	-	
宮城県	-	-	-	-	-	-	-	-	-	-	-	-	-	-	-	-	-	
秋田県	-	-	-	-	-	-	-	-	-	-	-	-	-	-	-	-	-	
山形県	-	-	-	-	-	-	-	-	-	-	-	-	-	-	-	-	-	
福島県	-	-	-	-	-	-	-	-	-	-	-	-	-	-	-	-	-	
茨城県	-	-	-	-	-	-	-	-	-	-	-	-	3	-	-	-	-	
栃木県	-	-	-	-	-	-	-	-	-	-	-	-	-	-	-	-	-	
群馬県	-	-	-	-	-	-	-	-	-	-	-	-	-	-	-	-	-	
埼玉県	-	-	-	-	-	-	-	-	-	-	-	-	-	-	-	-	-	
千葉県	-	-	-	-	-	-	-	-	-	-	-	-	-	-	-	-	-	
東京都	-	-	-	-	-	-	-	-	-	-	-	-	-	-	-	-	-	
神奈川県	-	-	-	-	-	-	-	-	-	-	-	-	-	-	-	-	-	
新潟県	-	-	-	-	-	-	-	-	-	-	-	-	-	-	-	-	-	
富山県	-	-	-	-	-	-	-	-	-	-	-	-	-	-	-	-	-	
石川県	-	-	-	-	-	-	-	-	-	-	-	-	-	-	-	-	-	
福井県	-	-	-	-	-	-	-	-	-	-	-	-	-	-	-	-	-	
山梨県	-	-	-	-	-	-	-	-	-	-	-	-	-	-	-	-	-	
長野県	-	-	-	-	-	-	-	-	-	-	-	-	-	-	-	-	-	
岐阜県	-	-	-	-	-	-	-	-	-	-	-	-	-	-	-	-	-	
静岡県	-	-	-	-	-	-	-	-	-	-	-	-	-	-	-	-	-	
愛知県	-	-	-	-	-	-	-	-	-	-	-	-	-	-	-	-	-	
三重県	-	-	-	-	-	-	-	-	-	-	-	-	-	-	-	-	-	
滋賀県	-	-	-	-	-	-	-	-	-	-	-	-	-	-	-	-	-	
京都府	-	-	-	-	-	-	-	-	-	-	-	-	-	-	-	-	-	
大阪府	-	-	-	-	-	-	-	-	-	-	-	-	-	-	-	-	-	
兵庫県	-	-	-	-	-	-	-	-	-	-	-	-	-	-	-	-	-	
奈良県	-	-	-	-	-	-	-	-	-	-	-	-	-	-	-	-	-	
和歌山県	-	-	-	-	-	-	-	-	-	-	-	-	-	-	-	-	-	
鳥取県	-	-	-	-	-	-	-	-	-	-	-	-	-	-	-	-	-	
島根県	-	-	-	-	-	-	-	-	-	-	-	-	-	-	-	-	-	
岡山県	-	-	-	-	-	-	-	-	-	-	-	-	-	-	-	-	-	
広島県	-	-	-	-	-	-	-	-	-	-	-	-	-	-	-	-	-	
山口県	-	-	-	-	-	-	-	-	-	-	-	-	-	-	-	-	-	
徳島県	-	-	-	-	-	-	-	-	-	-	-	-	-	-	-	-	-	
香川県	-	-	-	-	-	-	-	-	-	-	-	-	-	-	-	-	-	
愛媛県	-	-	-	-	-	-	-	-	-	-	-	-	-	-	-	-	-	
高知県	-	-	-	-	-	-	-	-	-	-	-	-	-	-	-	-	-	
福岡県	-	-	-	-	-	-	-	-	-	-	-	-	-	-	-	-	-	
佐賀県	-	-	-	-	-	-	-	-	-	-	-	-	-	-	-	-	-	
長崎県	-	-	-	-	-	-	-	-	-	-	-	-	-	-	-	-	-	
熊本県	-	-	-	-	-	-	-	-	-	-	-	-	-	-	-	-	-	
大分県	-	-	-	-	-	-	-	-	-	-	-	-	-	-	-	-	-	
宮崎県	-	-	-	-	-	-	-	-	-	-	-	-	-	-	-	-	-	
鹿児島県	-	-	-	-	-	-	-	-	-	-	-	-	-	-	-	-	-	
沖縄県	-	-	-	-	-	-	-	-	-	-	-	-	-	-	-	-	-	

報告数・累積報告数, 疾病・都道府県別 2015年34週

	結核		鳥インフルエンザ(H5N1又はH7N9)		中東呼吸器症候群(MERS)	
	サル		鳥類		ヒトコブラクダ	
	報告数	累積	報告数	累積	報告数	累積
総数	-	-	-	-	-	-
北海道	-	-	-	-	-	-
青森県	-	-	-	-	-	-
岩手県	-	-	-	-	-	-
宮城県	-	-	-	-	-	-
秋田県	-	-	-	-	-	-
山形県	-	-	-	-	-	-
福島県	-	-	-	-	-	-
茨城県	-	-	-	-	-	-
栃木県	-	-	-	-	-	-
群馬県	-	-	-	-	-	-
埼玉県	-	-	-	-	-	-
千葉県	-	-	-	-	-	-
東京都	-	-	-	-	-	-
神奈川県	-	-	-	-	-	-
新潟県	-	-	-	-	-	-
富山県	-	-	-	-	-	-
石川県	-	-	-	-	-	-
福井県	-	-	-	-	-	-
山梨県	-	-	-	-	-	-
長野県	-	-	-	-	-	-
岐阜県	-	-	-	-	-	-
静岡県	-	-	-	-	-	-
愛知県	-	-	-	-	-	-
三重県	-	-	-	-	-	-
滋賀県	-	-	-	-	-	-
京都府	-	-	-	-	-	-
大阪府	-	-	-	-	-	-
兵庫県	-	-	-	-	-	-
奈良県	-	-	-	-	-	-
和歌山県	-	-	-	-	-	-
鳥取県	-	-	-	-	-	-
島根県	-	-	-	-	-	-
岡山県	-	-	-	-	-	-
広島県	-	-	-	-	-	-
山口県	-	-	-	-	-	-
徳島県	-	-	-	-	-	-
香川県	-	-	-	-	-	-
愛媛県	-	-	-	-	-	-
高知県	-	-	-	-	-	-
福岡県	-	-	-	-	-	-
佐賀県	-	-	-	-	-	-
長崎県	-	-	-	-	-	-
熊本県	-	-	-	-	-	-
大分県	-	-	-	-	-	-
宮崎県	-	-	-	-	-	-
鹿児島県	-	-	-	-	-	-
沖縄県	-	-	-	-	-	-

< 2015年からのIDWRの変更について >

感染症発生動向調査週報(IDWR)は2015年分よりサービス内容を以下のように変更します。

- ・個別にホームページで閲覧可能であった「発生動向総覧」「注目すべき感染症」「速報」については、当面ホームページでの記事を停止し、記事全体のPDFのみの公開となります。
- ・性感染症・薬剤耐性菌感染症に関する報告は、従来通り毎月集計データを掲載しますが、詳細な解析は四半期毎の掲載となります。

今後とも利用しやすい情報の発信に努めていきますので、何卒ご理解いただきますようお願い申し上げます。

感染症週報 第17巻 第34号 2015年9月4日発行
発行：国立感染症研究所

厚生労働省健康局結核感染症課
厚生労働省大臣官房統計情報部

事務局：国立感染症研究所感染症疫学センター

〒162-8640東京都新宿区戸山1-23-1

T E L : 03-5285-1111

F A X : 03-5285-1129

U R L : <http://www.nih.go.jp/niid/ja/from-idsc.html>

< 国立感染症研究所 感染症疫学センター >

<http://www.mhlw.go.jp/>

< 厚生労働省 >

<http://www.forth.go.jp/>

< 旅行者のための海外感染症情報(厚生労働省検疫所) >

本週報は、感染症法に基づくものであり、全国の医療従事者、定点医療機関、保健所、保健所設置市、特別区、都道府県、地方衛生研究所、検疫所の皆様のご協力を得て、国立感染症研究所感染症疫学センターにおいて編集したものです。

また、本週報は速報性を重視しておりますので、今後調査などの結果に応じて、若干の変更が生じることがありますが、その場合には週報上に訂正させていただきます。

「感染症の話」及び「読者のコーナー」の回答欄の内容に関する責は、それぞれの執筆者及び回答者に属しますが、内容に関するご質問、ご意見については事務局でお受けいたします。

なお、週報の内容について、学術的研究、あるいは公衆衛生活動にかかわる業務以外の目的においては、無断転載を禁じます。