

マークをクリックするとそのページを見ることができます



発生動向総覧  
P.2-6

< 第35週 > A群溶血性レンサ球菌咽頭炎の定点当たり報告数は2週連続で増加し、過去5年間の同時期と比較してかなり多い / その他最新動向



注目すべき感染症

< 今週は該当記事はありません >



感染症関連情報  
P.7

病原体情報(速報記事) / 海外感染症情報



速報

< 今週は該当記事はありません >



読者のコーナー  
< 今週は該当記事は  
ありません >



グラフ総覧(35週)

P.8-14



35週のデータ

P.15-29



# 発生動向総覧

< 第35週コメント > 9月2日集計分

## 全数報告の感染症

注意: これは当該週に診断された報告症例の集計です。しかし、迅速に情報還元するために期日を決めて集計を行いますので、当該週に診断された症例の報告が集計の期日以降に届くこともあります。それらについては一部を除いて発生動向総覧では扱いませんが、翌週あるいはそれ以降に、巻末の表の累積数に加えられることになります。

感染経路、感染原因、感染地域については、確定あるいは推定として記載されていたものを示します。

### 1類感染症

報告なし

### 2類感染症

結核370例

### 3類感染症

細菌性赤痢1例

菌種: *S. sonnei* (D群) 感染地域: ミャンマー

腸管出血性大腸菌感染症149例( 有症者118例、うちHUS 3例)

感染地域: 国内146例、中国1例、国内・国外不明2例

国内の多い感染地域: 福岡県17例、島根県15例\*、北海道12例、山形県10例\*\*、埼玉県8例、東京都6例、群馬県5例、千葉県4例、大阪府4例、鹿児島県4例

\* 高校の寮における集団感染例( O157 VT2 )

\*\* 保育施設内における集団感染例を含む( O型別不能 VT2 )

年齢群: 1歳( 8例 ) 2歳( 7例 ) 3歳( 6例 ) 4歳( 7例 ) 5歳( 5例 ) 6歳( 1例 ) 7歳( 3例 ) 8歳( 4例 ) 9歳( 4例 ) 10代( 34例 ) 20代( 17例 ) 30代( 13例 ) 40代( 9例 ) 50代( 11例 ) 60代( 8例 ) 70代( 5例 ) 80代( 6例 ) 90代( 1例 )

血清型・毒素型: O157 VT1・VT2( 59例 )、O157 VT2( 29例 )、O26 VT1( 14例 )、O157 VT不明( 12例 )、O111 VT1・VT2( 4例 )、O157 VT1( 3例 )、O26 VT1・VT2( 2例 )、O26 VT2( 2例 )、O26 VT不明( 2例 )、O63 VT2( 2例 )、O103 VT1( 2例 )、O111 VT1( 1例 )、O126 VT2( 1例 )、O145 VT2( 1例 )、その他・不明( 15例 )

累積報告数: 2,400例( 有症者1,657例、うちHUS 51例、死亡2例 )

### 4類感染症

A型肝炎5例

感染地域: 宮城県1例、カンボジア1例、フィリピン1例、ベトナム1例、ベトナム/カンボジア1例

重症熱性血小板減少症候群1例

感染地域: 広島県

年齢群: 60代

つつが虫病1例

感染地域: 千葉県

デング熱12例 感染地域: フィリピン4例、タイ2例、インド1例、スリランカ1例、マレーシア1例、ミャンマー1例、モルディブ1例、カンボジア/ラオス1例  
 累積報告数: 174例( 感染地域: 国外174例 )

日本紅斑熱6例 感染地域: 広島県3例、島根県1例、愛媛県1例、鹿児島県1例  
 マラリア3例 熱帯熱2例\_\_感染地域: タンザニア1例、チャド1例  
 三日熱1例\_\_感染地域: パキスタン

野兔病1例 感染地域: 山形県  
 感染経路: 不明

類鼻疽1例 感染地域: インドネシア

レジオネラ症26例( 肺炎型25例、ポンティアック型1例 )  
 感染地域: 富山県4例、静岡県3例、群馬県2例、北海道1例、宮城県1例、福島県1例、埼玉県1例、千葉県1例、東京都1例、兵庫県1例、福岡県1例、国内( 都道府県不明 ) 7例、インドネシア1例、北朝鮮1例  
 年齢群: 40代( 5例 )、50代( 6例 )、60代( 6例 )、70代( 7例 )、80代( 2例 )  
 累積報告数: 970例

**5類感染症**

アメーバ赤痢19例( 腸管アメーバ症17例、腸管外アメーバ症2例 )  
 感染地域: 大阪府2例、北海道1例、宮城県1例、福島県1例、千葉県1例、長野県1例、静岡県1例、兵庫県1例、国内( 都道府県不明 ) 9例、国内・国外不明1例  
 感染経路: 性的接触3例( 異性間2例、異性間・同性間不明1例 )、経口感染4例、その他・不明12例

ウイルス性肝炎2例 B型1例\_\_感染経路: 不明  
 C型1例\_\_感染経路: 不明

カルバペネム耐性腸内細菌科細菌感染症25例  
 菌検出検体: 尿9例、喀痰5例、膿5例、血液4例、その他・不明2例  
 菌種: *E. aerogenes* 11例、*E. cloacae* 6例、*K. pneumoniae* 5例、*E. coli* 1例、その他・不明2例  
 感染経路: 以前からの保菌7例、医療器具関連6例、手術部位3例、その他・不明9例

急性脳炎5例 コクサッキーウイルスA群6型1例\_\_年齢群: 10代( 死亡 )  
 サルモネラ菌1例\_\_年齢群: 10代  
 病原体不明3例\_\_年齢群: 0歳( 1例 )、2歳( 1例 )、9歳( 1例 )

クロイツフェルト・ヤコブ病3例 孤発性プリオン病古典型3例

劇症型溶血性レンサ球菌感染症5例  
 年齢群: 40代( 1例 )、60代( 1例 . 死亡 )、70代( 2例 . うち1例死亡 )、80代( 1例 . 死亡 )

後天性免疫不全症候群17例( AIDS 3例、無症候12例、その他2例 )  
 感染地域: 国内13例、韓国1例、国内・国外不明3例  
 感染経路: 性的接触15例( 異性間1例、同性間14例 )、不明2例

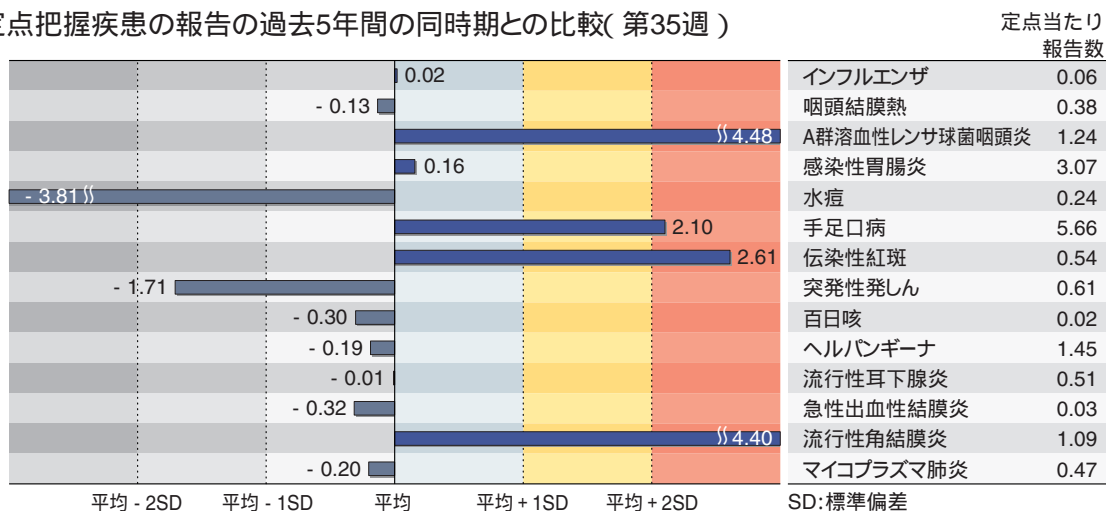
ジアルジア症1例 感染地域: インド  
 侵襲性インフルエンザ菌感染症1例( 菌検出検体: 血液 )  
 年齢群: 2歳  
 侵襲性肺炎球菌感染症10例( 菌検出検体: 血液8例、血液/髄液2例 )  
 年齢群: 1歳( 2例 )、50代( 1例 )、60代( 1例 )、70代( 4例 )、80代  
 ( 2例 )  
 水痘( 入院例に限る )1例( 臨床診断例 )  
 年齢群: 80代  
 梅毒57例( 早期顕症I期18例、早期顕症II期21例、晩期顕症1例、無症候17例 )  
 播種性クリプトコックス症1例  
 菌検出検体: 髄液  
 感染地域: 山梨県  
 年齢群: 60代  
 破傷風1例 年齢群: 80代  
 バンコマイシン耐性腸球菌感染症2例  
 遺伝子型: *VanB* 2例\_\_菌検出検体: 人工血管・周囲膿1例、肛門  
 周辺の皮膚1例  
 風しん3例( 検査診断例3例 )  
 感染地域: 埼玉県1例、愛知県1例、兵庫県1例  
 年齢群: 20 ~ 24歳( 2例 )、40代( 1例 )  
 累積報告数: 125例( 検査診断例89例、臨床診断例36例 )

( 補 ) 他にクロイツフェルト・ヤコブ病1例の報告があったが削除予定。また、2014年第35週から2015年第34週までに診断されたものの報告遅れとして、細菌性赤痢1例( 菌種: *S. sonnei* ( D群 )\_\_感染地域: 北海道 )、E型肝炎3例( 感染地域( 感染源 ): 千葉県1例( 不明 )、東京都1例( 生馬肉の疑い )、兵庫県1例( 不明 ) )、カルバペネム耐性腸内細菌科細菌感染症22例( 菌種: *E. cloacae* 9例、*E. aerogenes* 4例、*E. coli* 1例、*K. pneumoniae* 1例、その他5例、不明2例 )、急性脳炎7例( ヒトヘルペスウイルス6型1例\_\_年齢群: 0歳 . ヒトヘルペスウイルス6型・7型・EBV1例\_\_年齢群: 3歳 . ヒトパレコウイルス3型1例\_\_年齢群: 0歳 . カンジダ脳症疑い1例\_\_年齢群: 60歳 . 病原体不明3例\_\_年齢群: 0歳( 1例 )、1歳( 1例 )、2歳( 1例 ) )、劇症型溶血性レンサ球菌感染症3例( 年齢群: 50代( 1例 )、60代( 1例 )、80代( 1例 ) )、侵襲性髄膜炎菌感染症1例( 感染地域: 三重県\_\_年齢群: 50歳 . 死亡 )、水痘( 入院例に限る )1例( 年齢群: 60代 )、播種性クリプトコックス症1例( 感染地域: 埼玉県\_\_年齢群: 80代 )などの報告があった。

## 定点把握の対象となる5類感染症

全国の指定された医療機関( 定点 )から報告され、疾患により小児科定点( 約3,000カ所 )、インフルエンザ( 小児科・内科 )定点( 約5,000カ所 )、眼科定点( 約600カ所 )、基幹定点( 約500カ所 )に分かれています。また、定点当たり報告数は、報告数/定点医療機関数です( 増減の目安は小数点第3位以下を含む )。

定点把握疾患の報告の過去5年間の同時期との比較( 第35週 )



当該週と過去5年間の平均( 過去5年間の前週、当該週、後週の合計15週の平均 )との差をグラフ上に表現した。

### インフルエンザ

定点当たり報告数は2週連続で増加した。都道府県別の上位3位は沖縄県( 3.19 )、長崎県( 0.17 )、静岡県( 0.11 )である。基幹定点からのインフルエンザ入院サーベイランスにおける報告数は15例と前週と比較して増加し、8道県から報告があった。

#### 小児科定点報告疾患( 主なもの )

RSウイルス感染症の報告数は1,689例と2週連続で増加した。年齢別では1歳以下の報告数が全体の約78%を占めている。

咽頭結膜熱の定点当たり報告数は減少した。都道府県別の上位3位は沖縄県( 1.26 )、島根県( 1.17 )、秋田県( 0.77 )である。

A群溶血性レンサ球菌咽頭炎の定点当たり報告数は2週連続で増加し、過去5年間の同時期( 前週、当該週、後週 )と比較してかなり多い。都道府県別の上位3位は鳥取県( 3.95 )、山口県( 2.85 )、静岡県( 2.33 )である。

感染性胃腸炎の定点当たり報告数は減少した。都道府県別の上位3位は宮崎県( 7.36 )、大分県( 6.75 )、鹿児島県( 5.56 )である。

水痘の定点当たり報告数は減少した。都道府県別の上位3位は福島県( 0.48 )、群馬県( 0.47 )、宮崎県( 0.47 )、宮城県( 0.44 )である。

手足口病の定点当たり報告数は横ばいであったが、過去5年間の同時期と比較してかなり多い。都道府県別の上位3位は新潟県( 15.56 )、長野県( 14.56 )、青森県( 13.43 )である。

伝染性紅斑の定点当たり報告数は2週連続で増加し、過去5年間の同時期と比較してかなり多い。都道府県別の上位3位は大分県( 2.25 )、鹿児島県( 1.56 )、長崎県( 1.16 )である。

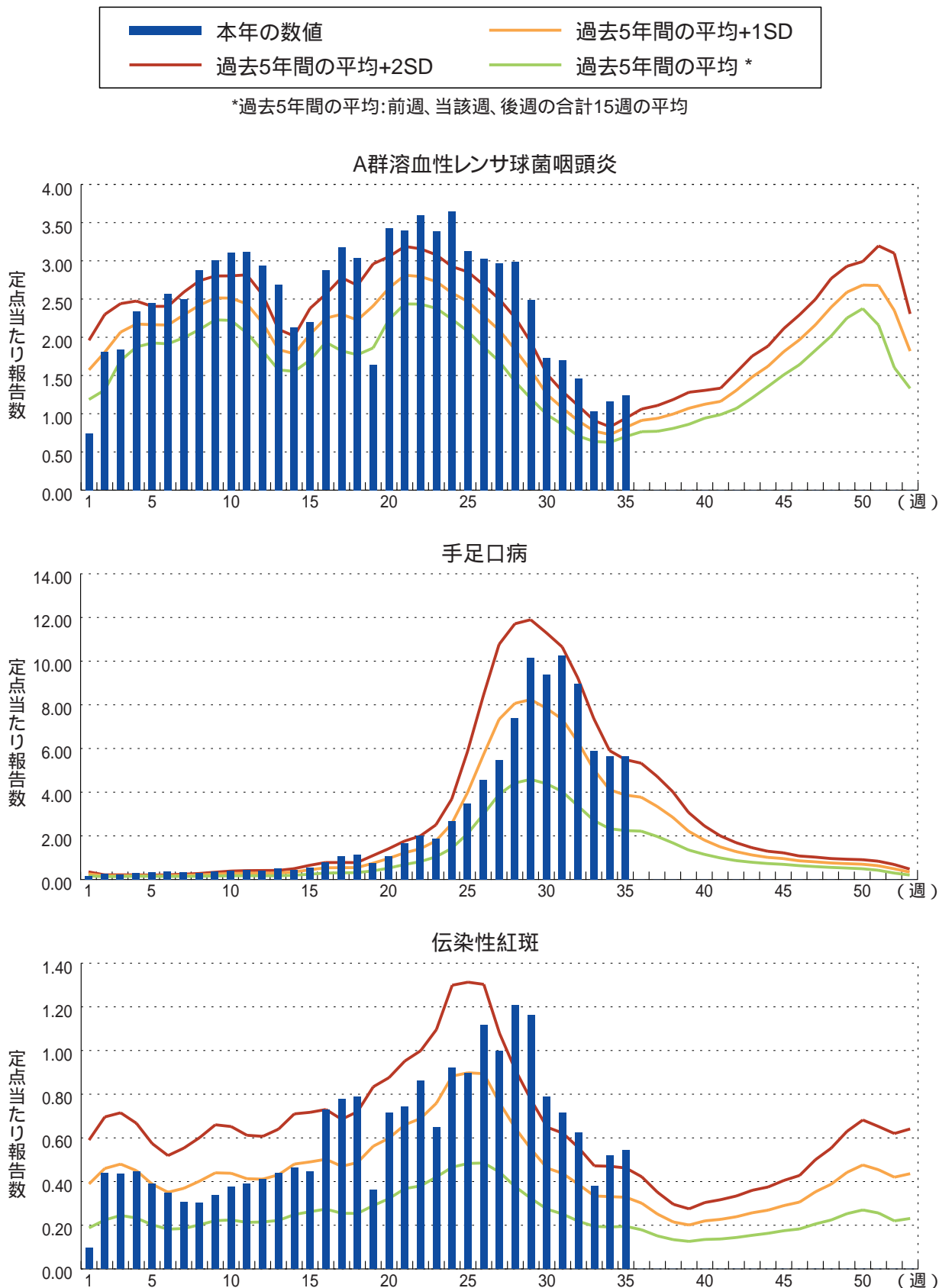
流行性耳下腺炎の定点当たり報告数は減少した。都道府県別の上位3位は佐賀県( 1.91 )、石川県( 1.86 )、沖縄県( 1.82 )である。

#### 基幹定点報告疾患

マイコプラズマ肺炎の定点当たり報告数は2週連続で減少した。都道府県別の上位3位は岐阜県( 2.60 )、石川県( 1.80 )、富山県( 1.40 )である。

感染性胃腸炎( ロタウイルスに限る )の定点当たり報告数は2週連続で減少した。3道府県から3例報告があり、年齢別では0歳( 1例 )、5~9歳( 2例 )であった。

図. 主要定点把握疾患の過去5年間との週別比較( 2015年第35週 )  
 青のバーで示す本年の定点当たり報告数が赤のラインを超えているときには、過去5年間の週と比較してかなり多いことを示す。







## 感染症関連情報

### 病原体情報

病原微生物検出情報( IASR ): <http://www.nih.go.jp/niid/ja/iasr.html>

#### < 速報記事 >

ノーウォークウイルス( ノロウイルス )の遺伝子型( 2015年改訂版 )

<http://www.nih.go.jp/niid/ja/norovirus-m/norovirus-iasrs/5913-pr4274.html>

新規遺伝子型 ノロウイルスGII.P17-GII.17の流行

<http://www.nih.go.jp/niid/ja/norovirus-m/norovirus-iasrs/5903-pr4273.html>

### 海外感染症情報

厚生労働省検疫所( FORTH ): <http://www.forth.go.jp/>

エボラ出血熱の発生状況( 第35週 ): 補足

<http://www.forth.go.jp/topics/2015/09040913.html>

中東呼吸器症候群( MERS )の発生状況( 更新65 )

<http://www.forth.go.jp/topics/2015/09031605.html>

エボラ出血熱の発生状況( 第35週 )

<http://www.forth.go.jp/topics/2015/09031102.html>

中東呼吸器症候群( MERS )の発生状況( 更新64 )

<http://www.forth.go.jp/topics/2015/09021534.html>

ワクチン由来のポリオウイルスの流行 - ウクライナ

<http://www.forth.go.jp/topics/2015/09021033.html>

韓国における中東呼吸器症候群( MERS )の発生状況( 更新38 )

<http://www.forth.go.jp/topics/2015/09020926.html>

エボラ出血熱の発生状況( 第34週 ): 補足4

<http://www.forth.go.jp/topics/2015/09020839.html>

エボラ出血熱の発生状況( 第34週 ): 補足3

<http://www.forth.go.jp/topics/2015/09010840.html>

中東呼吸器症候群( MERS )の発生状況( 更新63 )

<http://www.forth.go.jp/topics/2015/08311051.html>

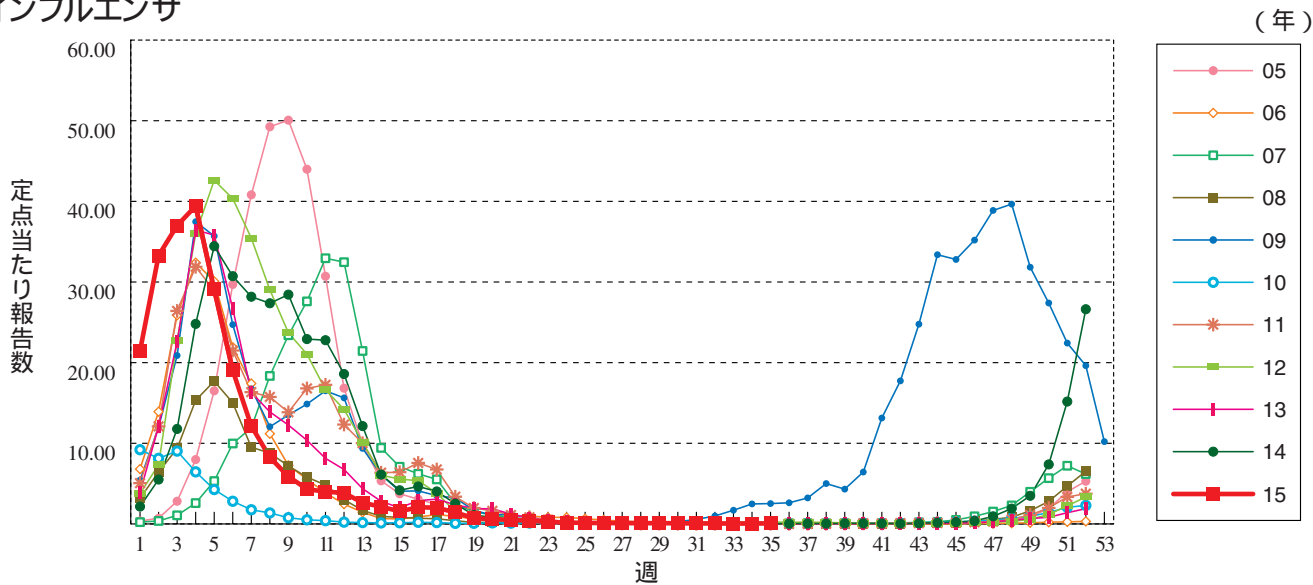
エボラ出血熱の発生状況( 第34週 ): 補足2

<http://www.forth.go.jp/topics/2015/08310852.html>

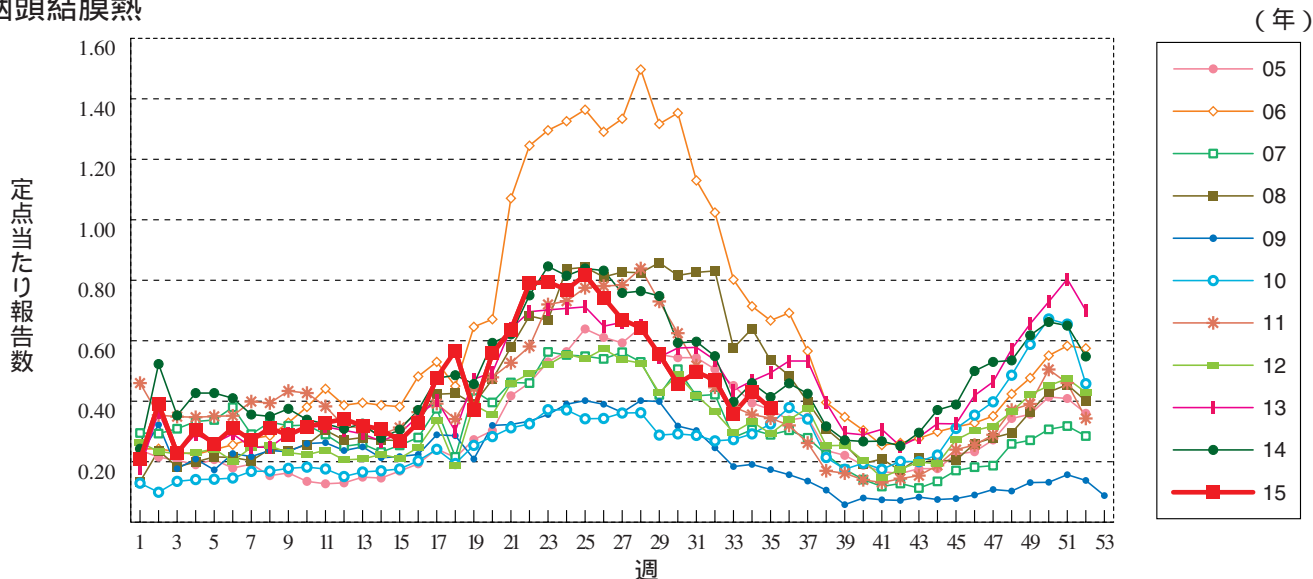


## グラフ総覧( 35週 )

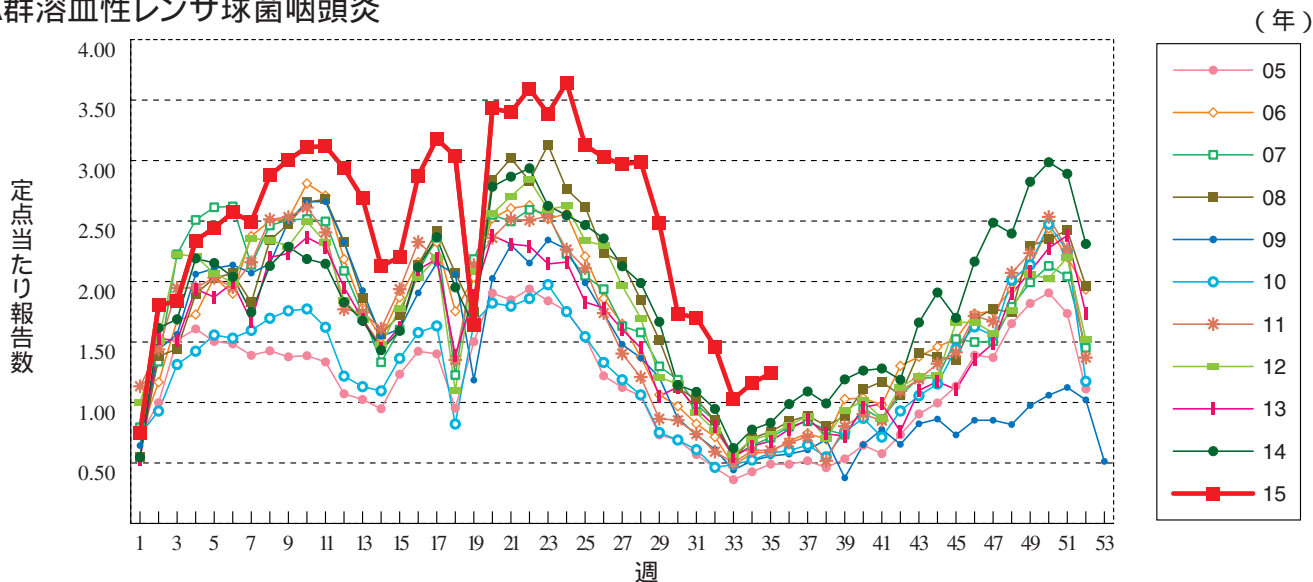
### インフルエンザ



### 咽頭結膜熱

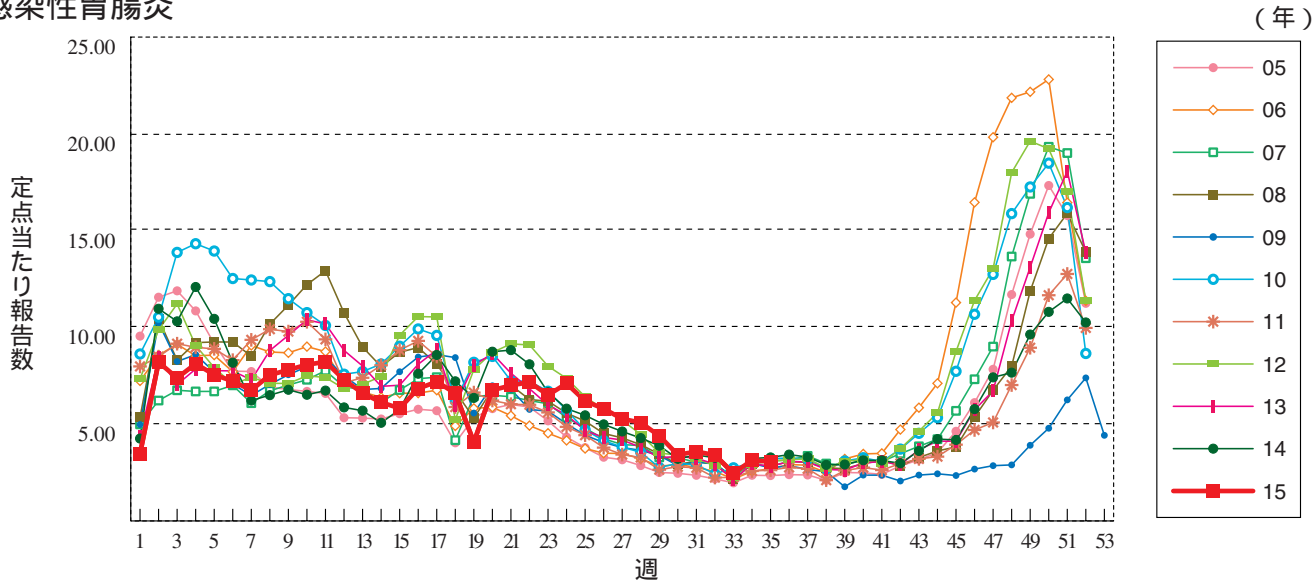


### A群溶血性レンサ球菌咽頭炎

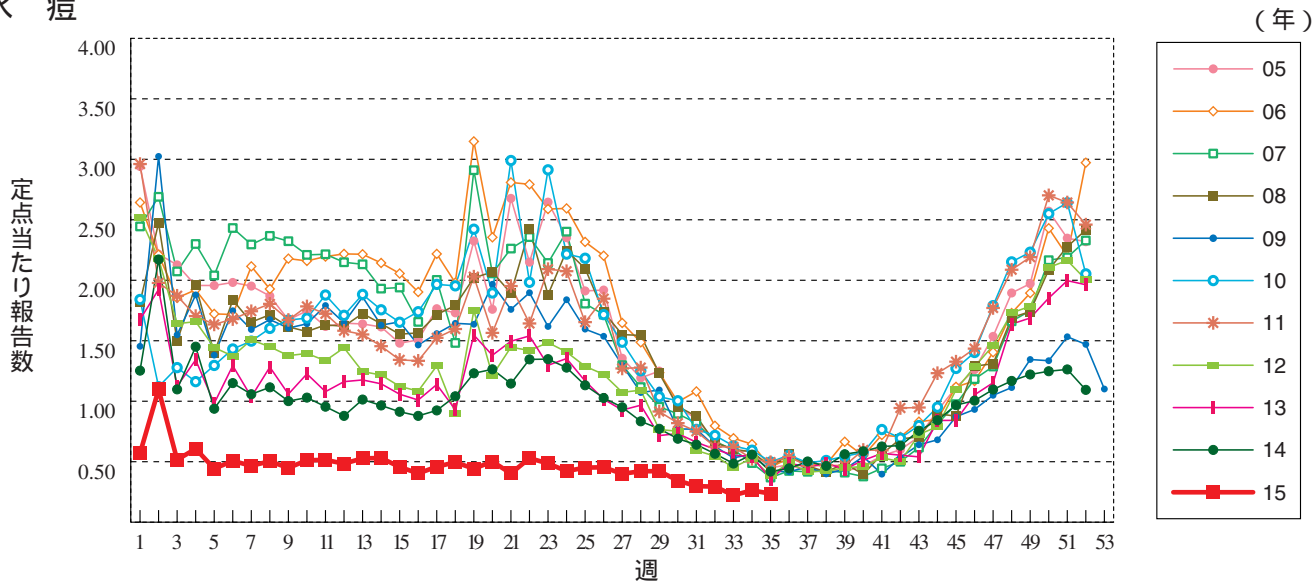




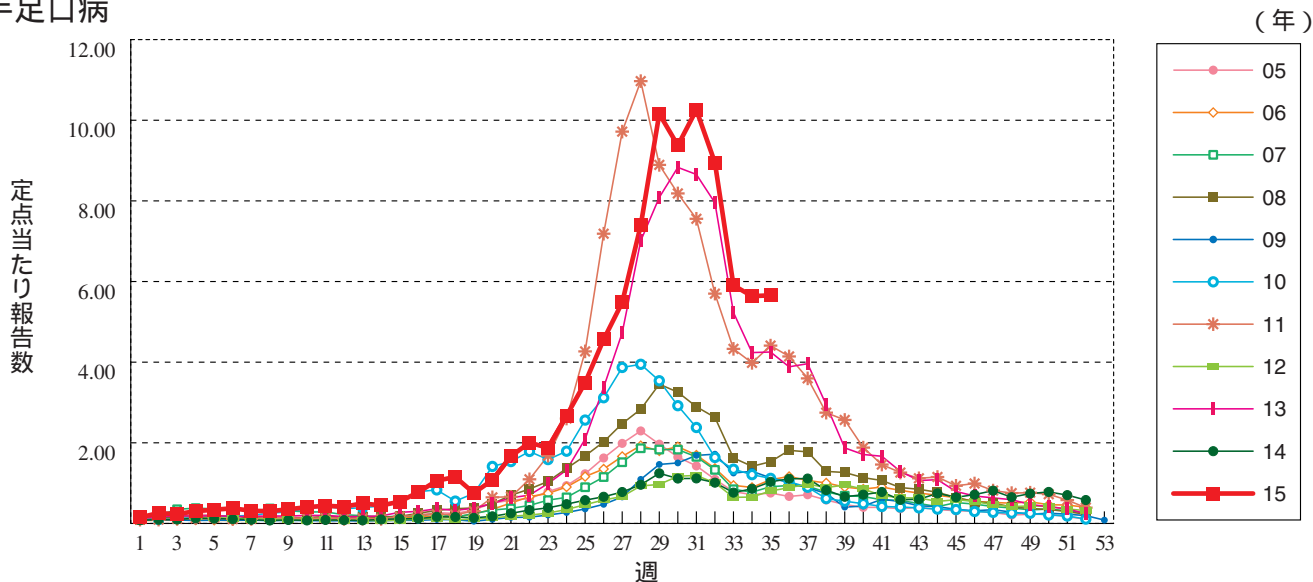
感染性胃腸炎



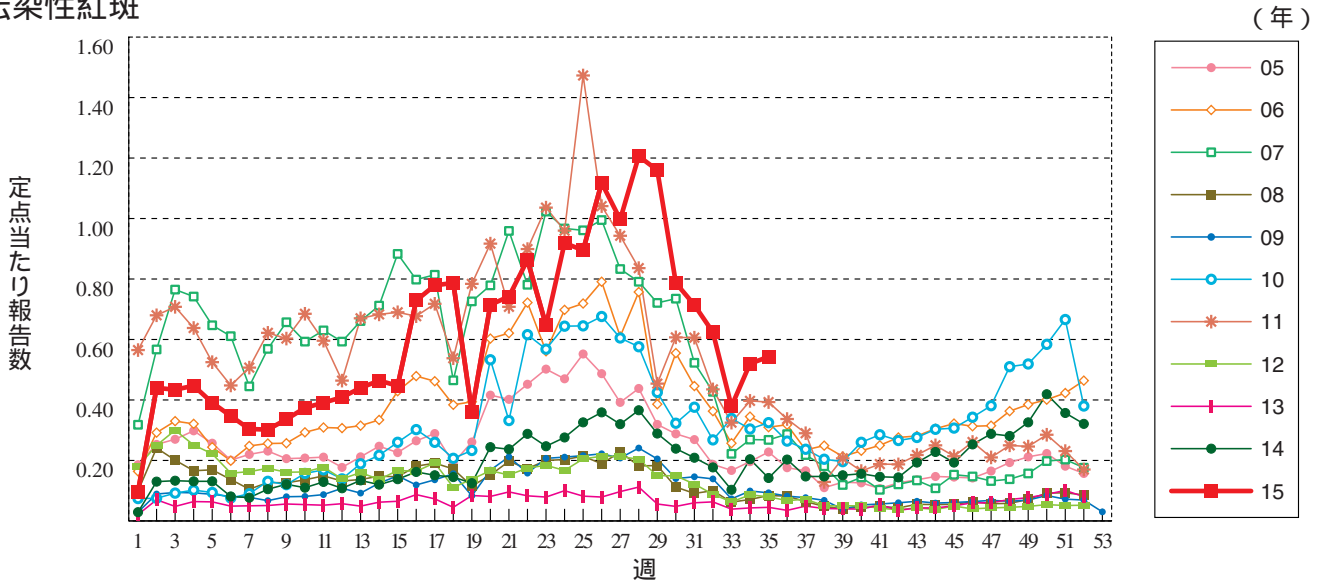
水痘



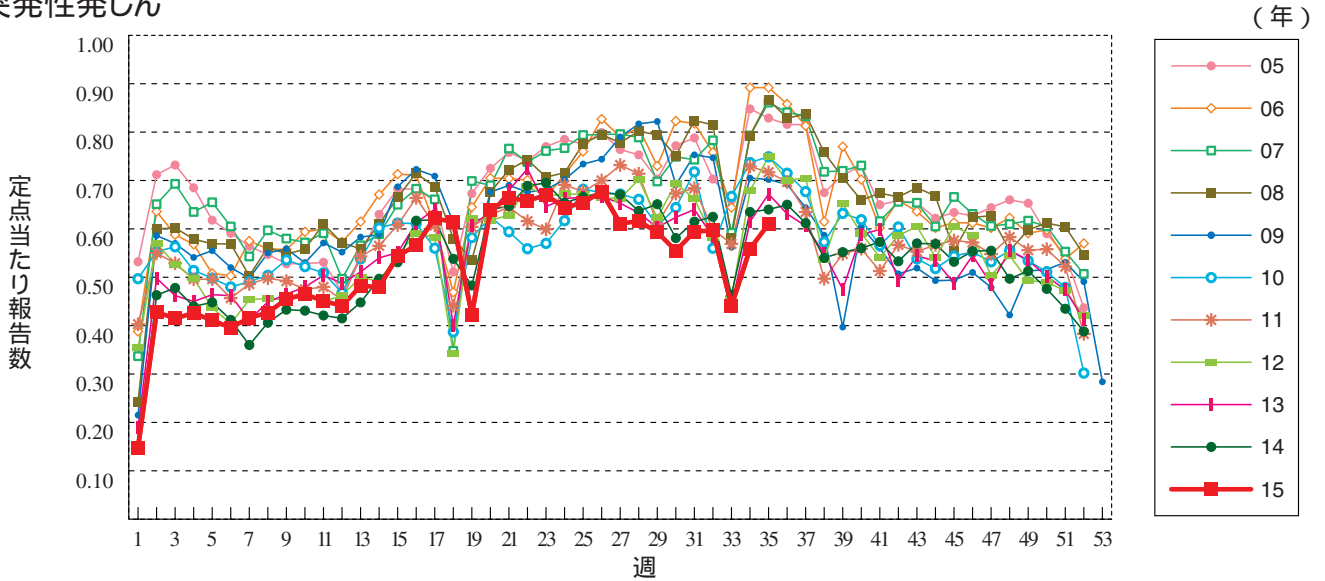
手足口病



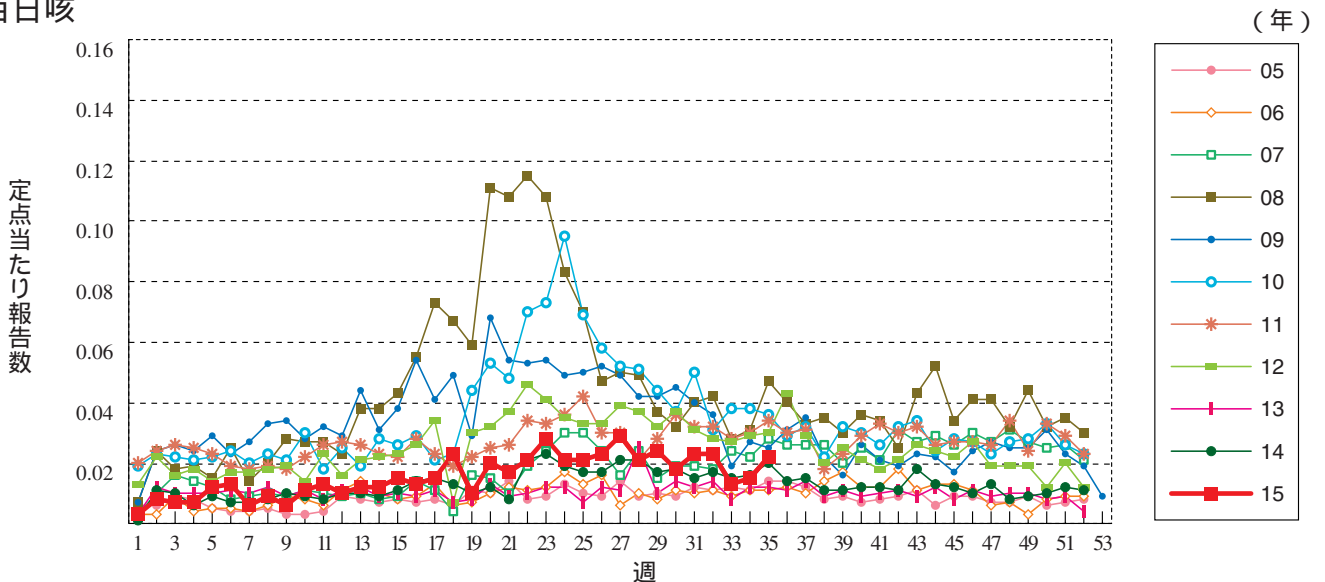
伝染性紅斑



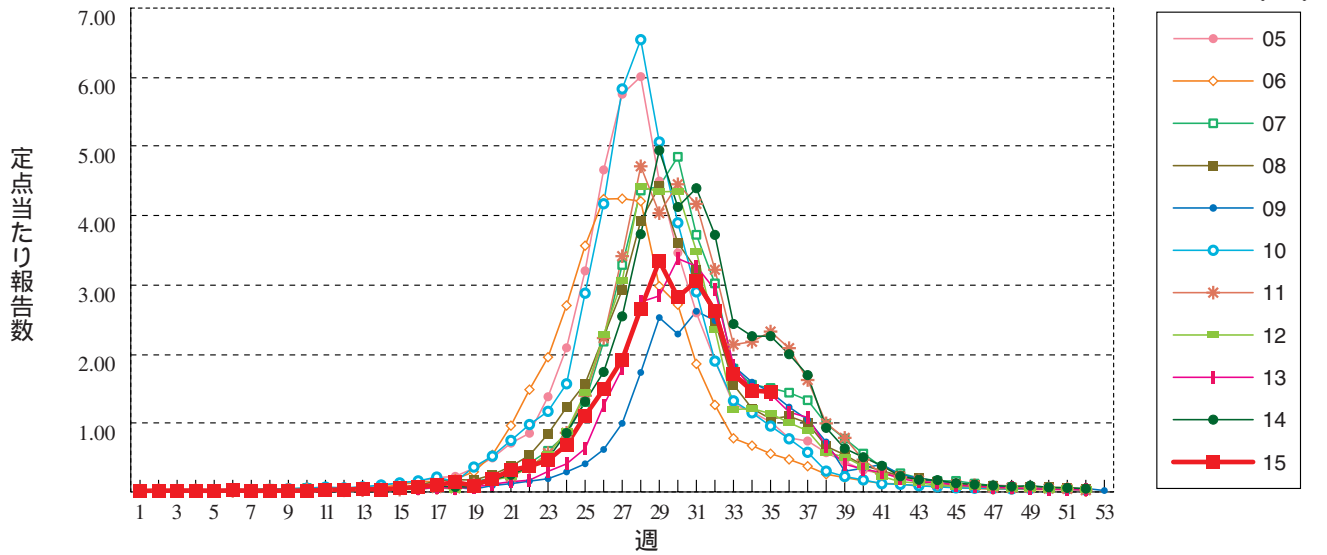
突発性発しん



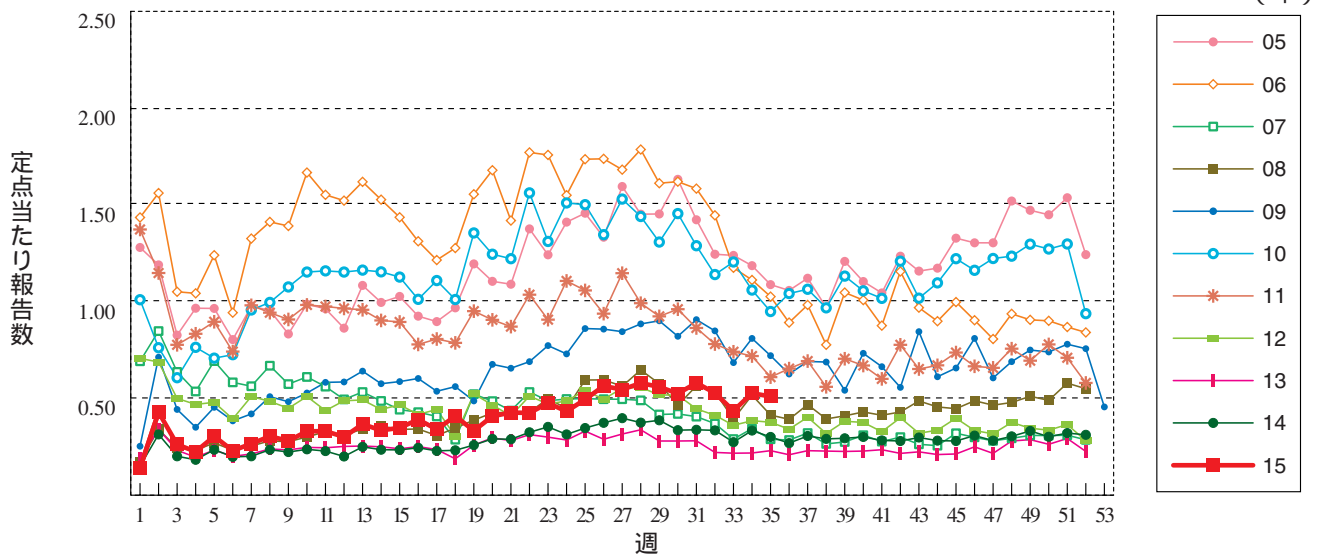
百日咳



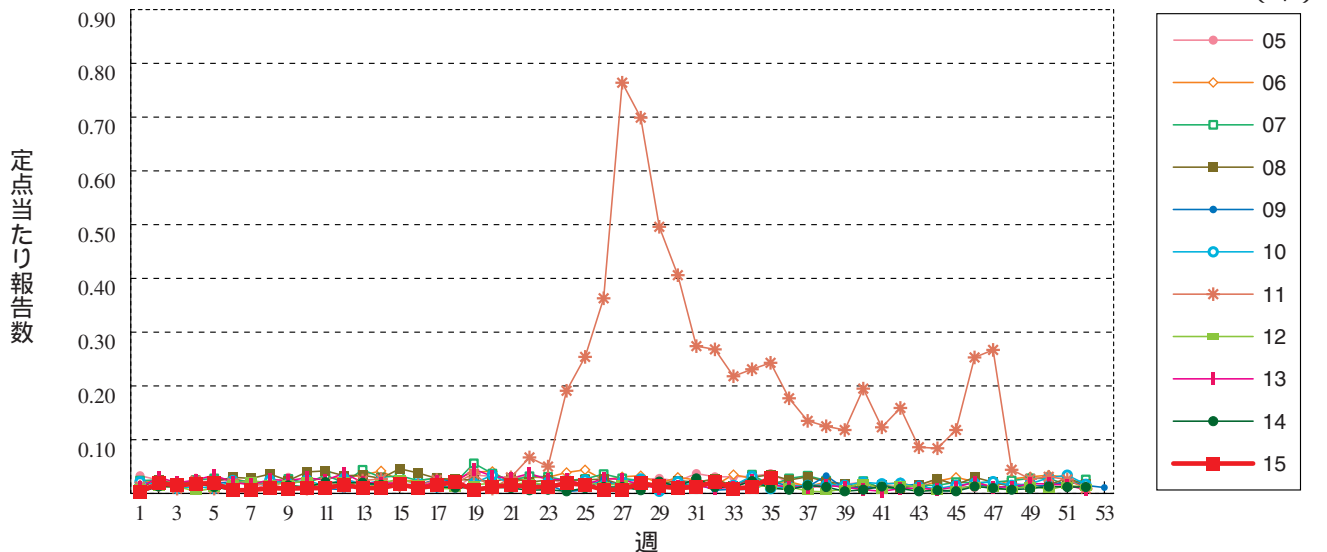
### ヘルパンギーナ



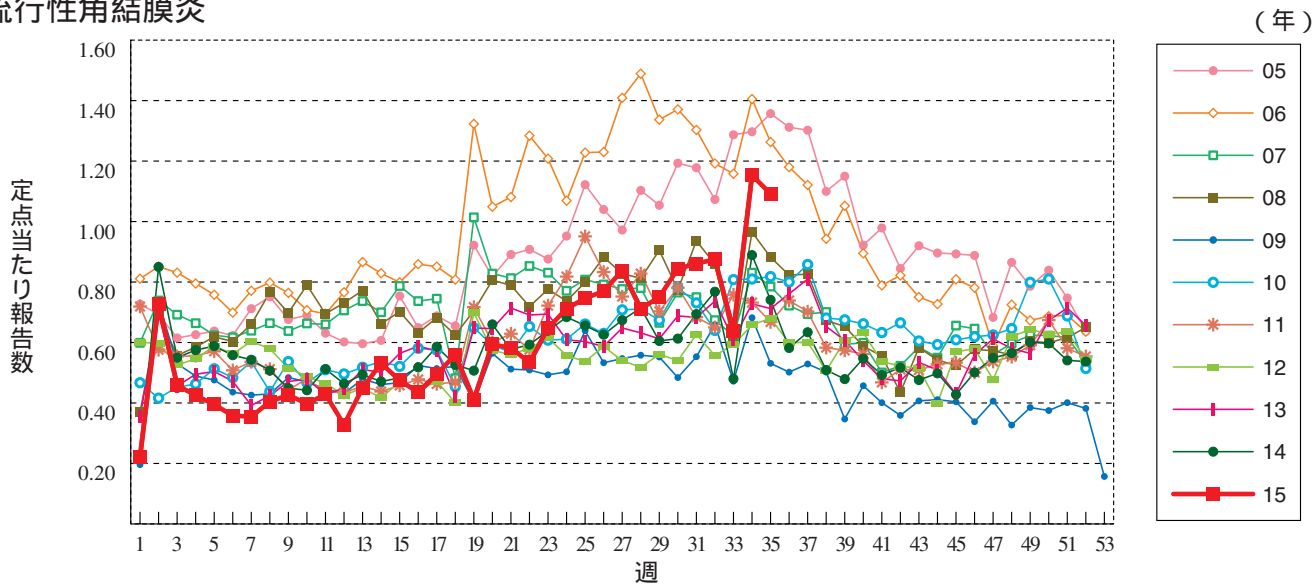
### 流行性耳下腺炎



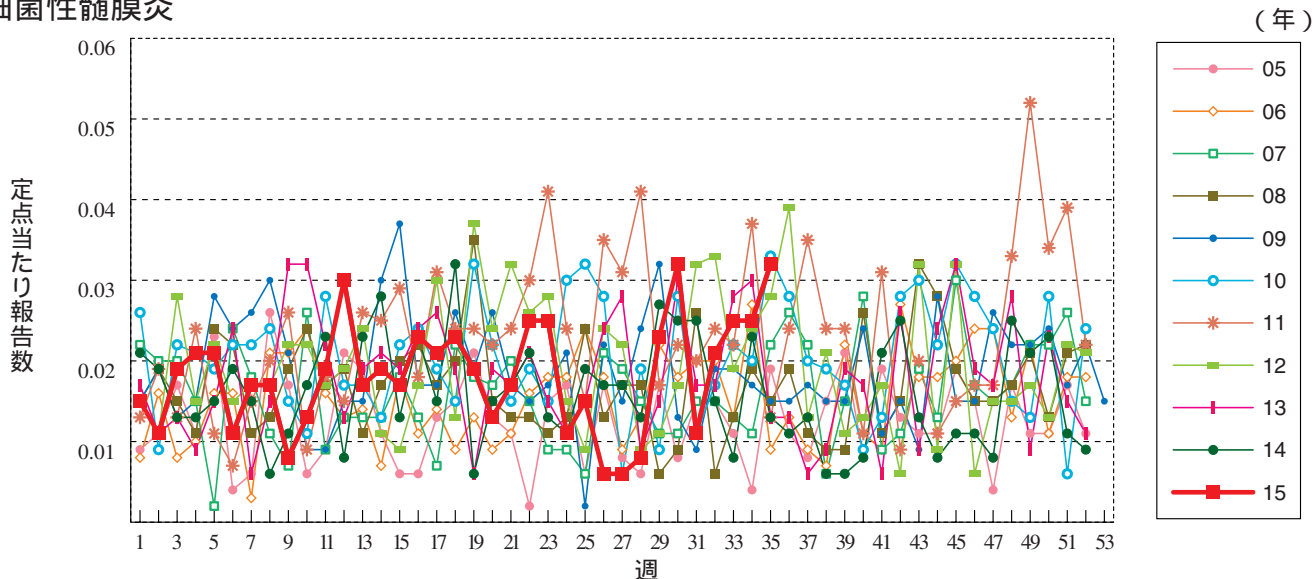
### 急性出血性結膜炎



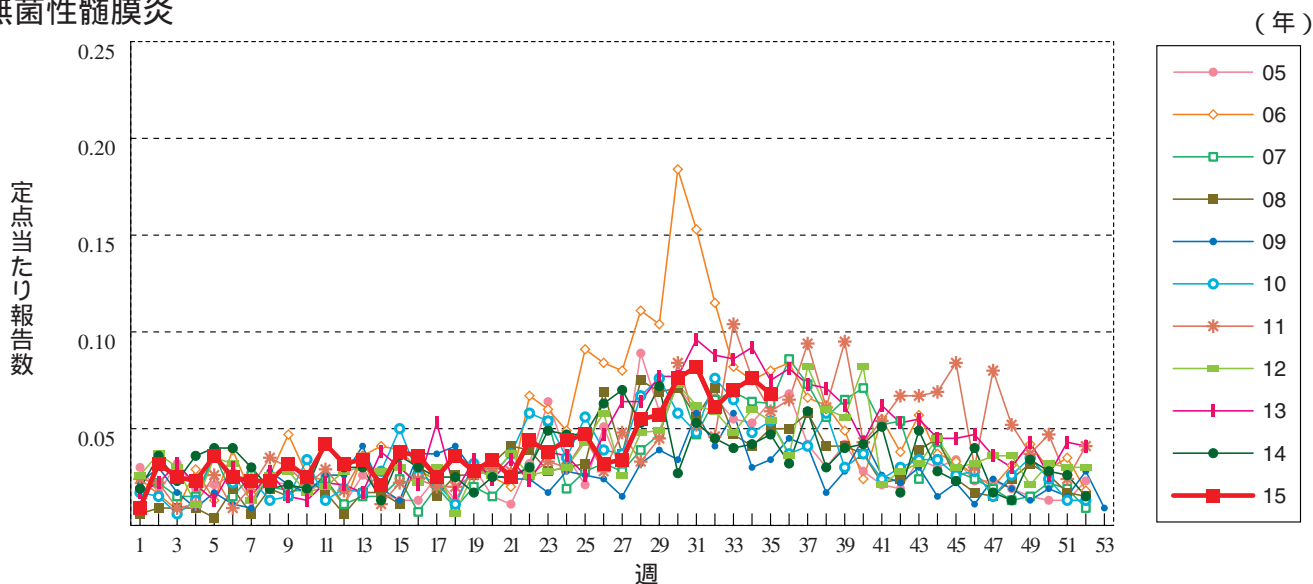
流行性角結膜炎



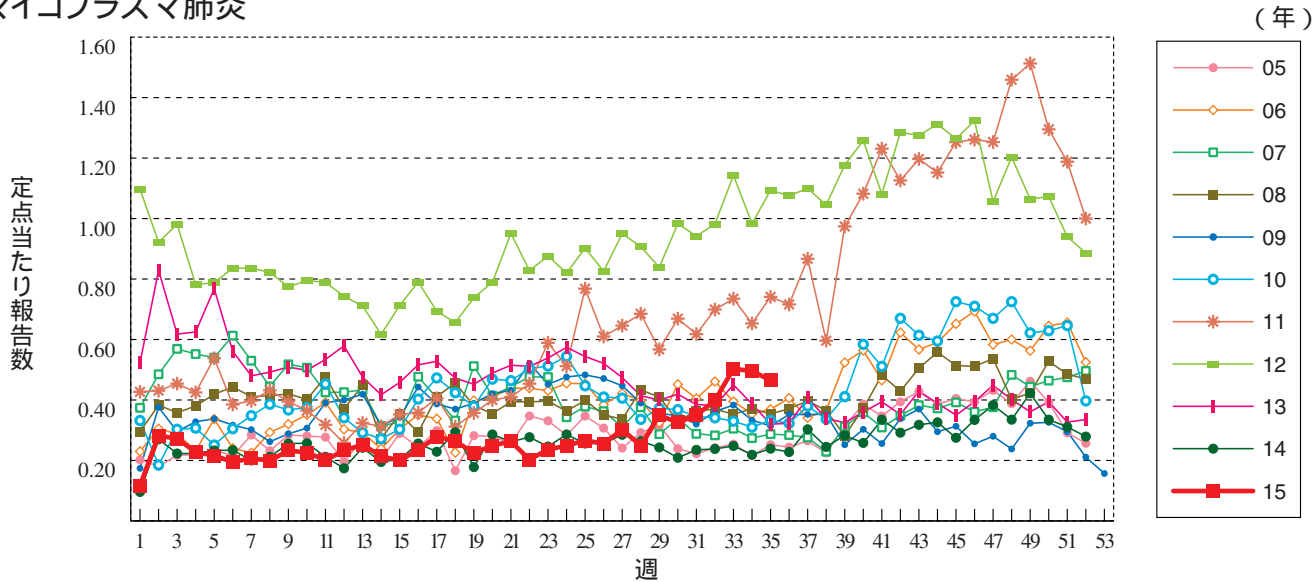
細菌性髄膜炎



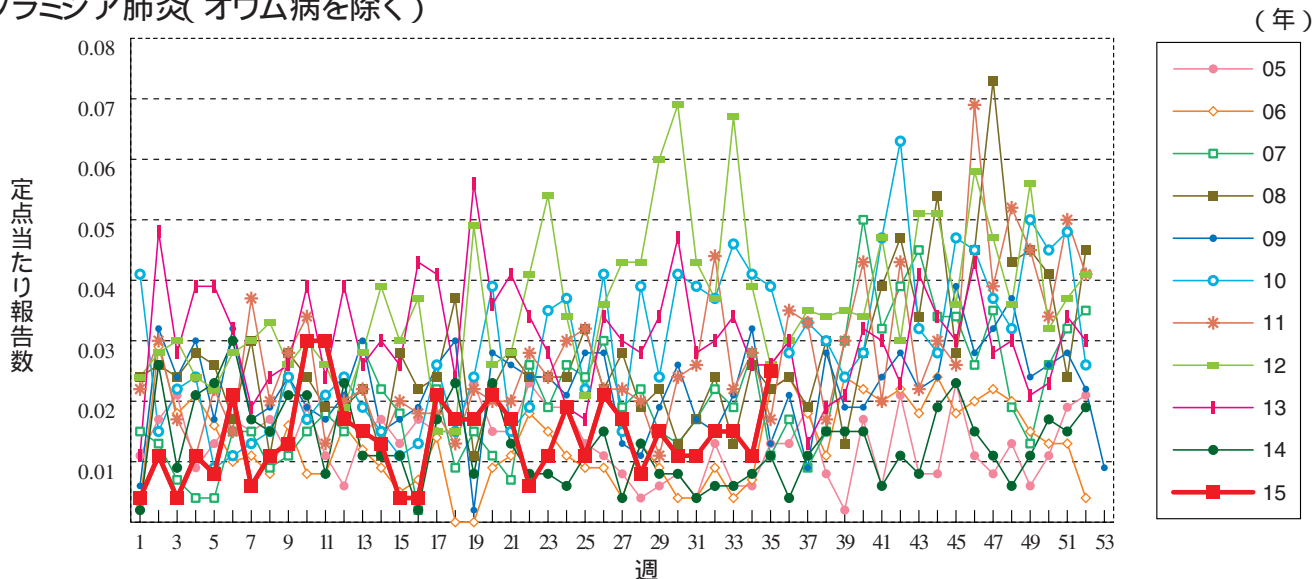
無菌性髄膜炎



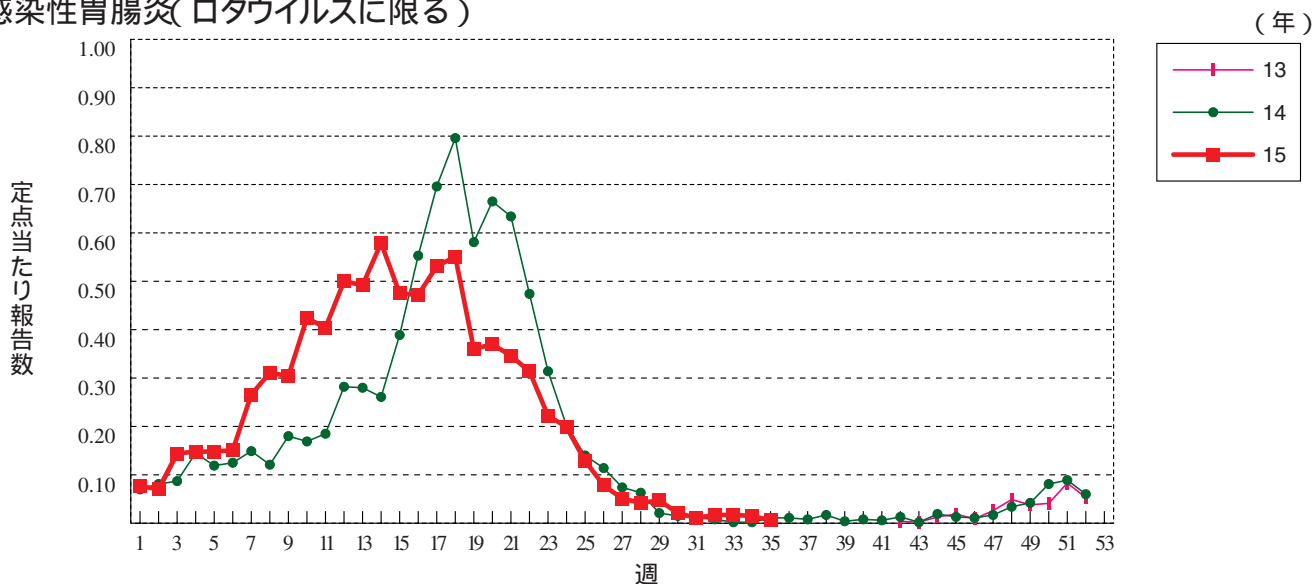
マイコプラズマ肺炎



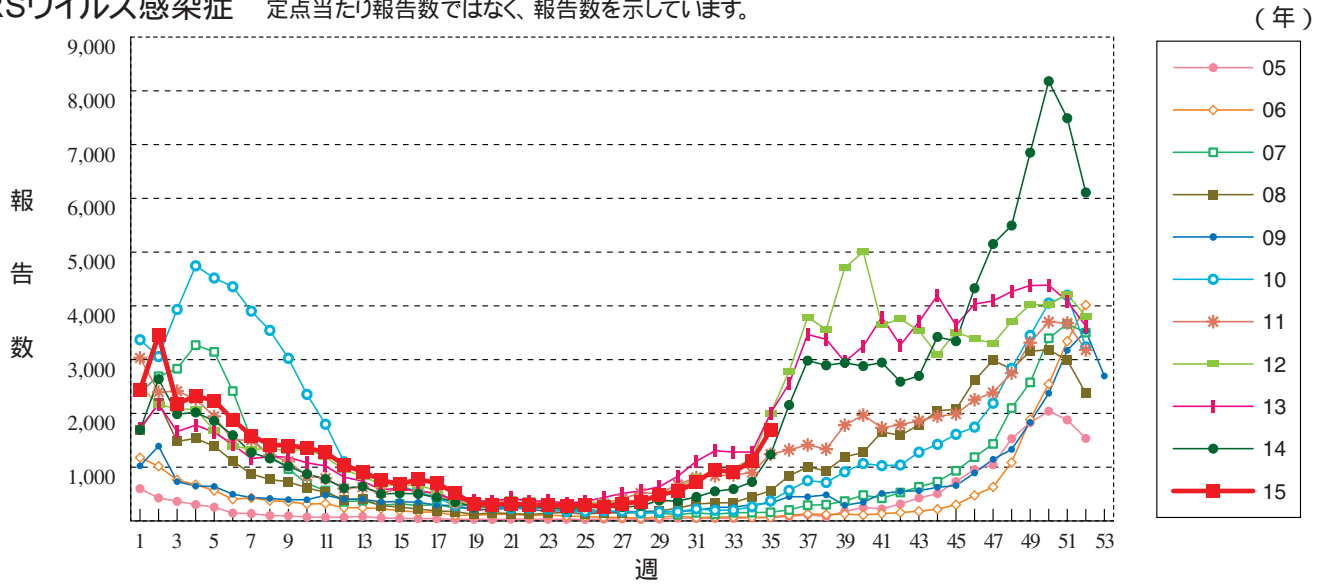
クラミジア肺炎( オウム病を除く)



感染性胃腸炎( ロタウイルスに限る)



RSウイルス感染症 定点当たり報告数ではなく、報告数を示しています。







### 35週のデータ

注)表中の報告数は9月2日集計分であり、その後の報告は次週以降の累積に反映されます。  
 新型インフルエンザは掲載していません。

報告数・累積報告数、疾病・都道府県別

2015年35週

	エボラ出血熱		クリミア・コンゴ出血熱		痘 そう		南米出血熱		ペスト		マールブルグ病		ラッサ熱		急性灰白髄炎		結 核	
	報告数	累積	報告数	累積	報告数	累積	報告数	累積	報告数	累積	報告数	累積	報告数	累積	報告数	累積	報告数	累積
総 数	-	-	-	-	-	-	-	-	-	-	-	-	-	-	-	-	370	16026
北海道	-	-	-	-	-	-	-	-	-	-	-	-	-	-	-	-	8	580
青森県	-	-	-	-	-	-	-	-	-	-	-	-	-	-	-	-	6	202
岩手県	-	-	-	-	-	-	-	-	-	-	-	-	-	-	-	-	-	144
宮城県	-	-	-	-	-	-	-	-	-	-	-	-	-	-	-	-	9	212
秋田県	-	-	-	-	-	-	-	-	-	-	-	-	-	-	-	-	2	81
山形県	-	-	-	-	-	-	-	-	-	-	-	-	-	-	-	-	1	103
福島県	-	-	-	-	-	-	-	-	-	-	-	-	-	-	-	-	3	201
茨城県	-	-	-	-	-	-	-	-	-	-	-	-	-	-	-	-	10	360
栃木県	-	-	-	-	-	-	-	-	-	-	-	-	-	-	-	-	8	198
群馬県	-	-	-	-	-	-	-	-	-	-	-	-	-	-	-	-	4	161
埼玉県	-	-	-	-	-	-	-	-	-	-	-	-	-	-	-	-	11	829
千葉県	-	-	-	-	-	-	-	-	-	-	-	-	-	-	-	-	26	753
東京都	-	-	-	-	-	-	-	-	-	-	-	-	-	-	-	-	60	2431
神奈川県	-	-	-	-	-	-	-	-	-	-	-	-	-	-	-	-	24	1198
新潟県	-	-	-	-	-	-	-	-	-	-	-	-	-	-	-	-	6	233
富山県	-	-	-	-	-	-	-	-	-	-	-	-	-	-	-	-	2	133
石川県	-	-	-	-	-	-	-	-	-	-	-	-	-	-	-	-	3	144
福井県	-	-	-	-	-	-	-	-	-	-	-	-	-	-	-	-	6	73
山梨県	-	-	-	-	-	-	-	-	-	-	-	-	-	-	-	-	-	70
長野県	-	-	-	-	-	-	-	-	-	-	-	-	-	-	-	-	6	197
岐阜県	-	-	-	-	-	-	-	-	-	-	-	-	-	-	-	-	9	260
静岡県	-	-	-	-	-	-	-	-	-	-	-	-	-	-	-	-	6	292
愛知県	-	-	-	-	-	-	-	-	-	-	-	-	-	-	-	-	28	1123
三重県	-	-	-	-	-	-	-	-	-	-	-	-	-	-	-	-	8	200
滋賀県	-	-	-	-	-	-	-	-	-	-	-	-	-	-	-	-	4	150
京都府	-	-	-	-	-	-	-	-	-	-	-	-	-	-	-	-	4	385
大阪府	-	-	-	-	-	-	-	-	-	-	-	-	-	-	-	-	18	1049
兵庫県	-	-	-	-	-	-	-	-	-	-	-	-	-	-	-	-	15	686
奈良県	-	-	-	-	-	-	-	-	-	-	-	-	-	-	-	-	7	210
和歌山県	-	-	-	-	-	-	-	-	-	-	-	-	-	-	-	-	5	126
鳥取県	-	-	-	-	-	-	-	-	-	-	-	-	-	-	-	-	-	58
島根県	-	-	-	-	-	-	-	-	-	-	-	-	-	-	-	-	-	91
岡山県	-	-	-	-	-	-	-	-	-	-	-	-	-	-	-	-	4	221
広島県	-	-	-	-	-	-	-	-	-	-	-	-	-	-	-	-	10	281
山口県	-	-	-	-	-	-	-	-	-	-	-	-	-	-	-	-	2	129
徳島県	-	-	-	-	-	-	-	-	-	-	-	-	-	-	-	-	5	92
香川県	-	-	-	-	-	-	-	-	-	-	-	-	-	-	-	-	-	116
愛媛県	-	-	-	-	-	-	-	-	-	-	-	-	-	-	-	-	7	140
高知県	-	-	-	-	-	-	-	-	-	-	-	-	-	-	-	-	1	92
福岡県	-	-	-	-	-	-	-	-	-	-	-	-	-	-	-	-	13	723
佐賀県	-	-	-	-	-	-	-	-	-	-	-	-	-	-	-	-	3	115
長崎県	-	-	-	-	-	-	-	-	-	-	-	-	-	-	-	-	6	202
熊本県	-	-	-	-	-	-	-	-	-	-	-	-	-	-	-	-	1	171
大分県	-	-	-	-	-	-	-	-	-	-	-	-	-	-	-	-	5	204
宮崎県	-	-	-	-	-	-	-	-	-	-	-	-	-	-	-	-	-	144
鹿児島県	-	-	-	-	-	-	-	-	-	-	-	-	-	-	-	-	9	234
沖縄県	-	-	-	-	-	-	-	-	-	-	-	-	-	-	-	-	5	229

\*病原体がSARSコロナウイルスであるものに限る。  
 \*\*病原体がMERSコロナウイルスであるものに限る。2014年7月26日より届出対象疾患となりました。  
 \*\*\*2013年5月6日より届出対象疾患となりました。

報告数・累積報告数, 疾病・都道府県別

2015年35週

	ジフテリア		重症急性 呼吸器症候群*		中東呼吸器 症候群**		鳥インフル エンザ(H5N1)		鳥インフル エンザ(H7N9)***		コレラ		細菌性赤痢		腸管出血性 大腸菌感染症		腸チフス	
	報告数	累積	報告数	累積	報告数	累積	報告数	累積	報告数	累積	報告数	累積	報告数	累積	報告数	累積	報告数	累積
総 数	-	-	-	-	-	-	-	-	-	-	3	1	105	149	2400	-	22	
北海道	-	-	-	-	-	-	-	-	-	-	-	-	4	10	123	-	-	
青森県	-	-	-	-	-	-	-	-	-	-	-	-	1	2	43	-	-	
岩手県	-	-	-	-	-	-	-	-	-	-	-	-	-	2	66	-	-	
宮城県	-	-	-	-	-	-	-	-	-	-	1	-	1	2	53	-	-	
秋田県	-	-	-	-	-	-	-	-	-	-	-	-	-	3	20	-	-	
山形県	-	-	-	-	-	-	-	-	-	-	-	-	1	10	35	-	-	
福島県	-	-	-	-	-	-	-	-	-	-	1	-	2	2	20	-	1	
茨城県	-	-	-	-	-	-	-	-	-	-	-	-	3	3	40	-	-	
栃木県	-	-	-	-	-	-	-	-	-	-	-	-	1	1	28	-	-	
群馬県	-	-	-	-	-	-	-	-	-	-	-	-	4	6	70	-	-	
埼玉県	-	-	-	-	-	-	-	-	-	-	-	-	5	9	133	-	1	
千葉県	-	-	-	-	-	-	-	-	-	-	-	-	4	7	109	-	1	
東京都	-	-	-	-	-	-	-	-	-	-	-	1	43	15	254	-	8	
神奈川県	-	-	-	-	-	-	-	-	-	-	1	-	6	4	136	-	2	
新潟県	-	-	-	-	-	-	-	-	-	-	-	-	5	1	34	-	-	
富山県	-	-	-	-	-	-	-	-	-	-	-	-	1	-	22	-	-	
石川県	-	-	-	-	-	-	-	-	-	-	-	-	-	1	12	-	-	
福井県	-	-	-	-	-	-	-	-	-	-	-	-	-	2	19	-	-	
山梨県	-	-	-	-	-	-	-	-	-	-	-	-	1	1	18	-	-	
長野県	-	-	-	-	-	-	-	-	-	-	-	-	2	2	32	-	-	
岐阜県	-	-	-	-	-	-	-	-	-	-	-	-	-	1	14	-	1	
静岡県	-	-	-	-	-	-	-	-	-	-	-	-	3	-	51	-	1	
愛知県	-	-	-	-	-	-	-	-	-	-	-	-	5	2	62	-	2	
三重県	-	-	-	-	-	-	-	-	-	-	-	-	-	3	31	-	-	
滋賀県	-	-	-	-	-	-	-	-	-	-	-	-	-	2	24	-	-	
京都府	-	-	-	-	-	-	-	-	-	-	-	-	1	3	31	-	-	
大阪府	-	-	-	-	-	-	-	-	-	-	-	-	2	6	301	-	2	
兵庫県	-	-	-	-	-	-	-	-	-	-	-	-	1	2	69	-	1	
奈良県	-	-	-	-	-	-	-	-	-	-	-	-	1	-	19	-	-	
和歌山県	-	-	-	-	-	-	-	-	-	-	-	-	1	-	7	-	-	
鳥取県	-	-	-	-	-	-	-	-	-	-	-	-	-	-	37	-	-	
島根県	-	-	-	-	-	-	-	-	-	-	-	-	-	15	22	-	-	
岡山県	-	-	-	-	-	-	-	-	-	-	-	-	1	1	35	-	-	
広島県	-	-	-	-	-	-	-	-	-	-	-	-	-	-	25	-	2	
山口県	-	-	-	-	-	-	-	-	-	-	-	-	-	3	22	-	-	
徳島県	-	-	-	-	-	-	-	-	-	-	-	-	-	-	3	-	-	
香川県	-	-	-	-	-	-	-	-	-	-	-	-	-	-	14	-	-	
愛媛県	-	-	-	-	-	-	-	-	-	-	-	-	1	-	7	-	-	
高知県	-	-	-	-	-	-	-	-	-	-	-	-	-	1	2	-	-	
福岡県	-	-	-	-	-	-	-	-	-	-	-	-	3	17	161	-	-	
佐賀県	-	-	-	-	-	-	-	-	-	-	-	-	-	2	41	-	-	
長崎県	-	-	-	-	-	-	-	-	-	-	-	-	-	-	40	-	-	
熊本県	-	-	-	-	-	-	-	-	-	-	-	-	1	1	41	-	-	
大分県	-	-	-	-	-	-	-	-	-	-	-	-	-	3	12	-	-	
宮崎県	-	-	-	-	-	-	-	-	-	-	-	-	-	-	28	-	-	
鹿児島県	-	-	-	-	-	-	-	-	-	-	-	-	1	4	31	-	-	
沖縄県	-	-	-	-	-	-	-	-	-	-	-	-	-	-	3	-	-	

報告数・累積報告数, 疾病・都道府県別

2015年35週

	パラチフス		E型肝炎		ウエストナイル熱		A型肝炎		エキノкокス症		黄熱		オウム病		オムスク出血熱		回帰熱	
	報告数	累積	報告数	累積	報告数	累積	報告数	累積	報告数	累積	報告数	累積	報告数	累積	報告数	累積	報告数	累積
総数	-	23	-	129	-	-	5	176	-	8	-	-	-	5	-	-	-	3
北海道	-	-	-	21	-	-	-	3	-	4	-	-	-	-	-	-	-	3
青森県	-	-	-	-	-	-	-	-	-	-	-	-	-	-	-	-	-	-
岩手県	-	-	-	4	-	-	-	1	-	-	-	-	-	-	-	-	-	-
宮城県	-	-	-	2	-	-	1	1	-	-	-	-	-	-	-	-	-	-
秋田県	-	-	-	-	-	-	-	5	-	-	-	-	-	-	-	-	-	-
山形県	-	-	-	1	-	-	-	4	-	-	-	-	-	-	-	-	-	-
福島県	-	-	-	2	-	-	-	2	-	-	-	-	-	-	-	-	-	-
茨城県	-	-	-	6	-	-	-	2	-	-	-	-	-	-	-	-	-	-
栃木県	-	-	-	2	-	-	-	-	-	-	-	-	1	-	-	-	-	-
群馬県	-	-	-	9	-	-	-	3	-	-	-	-	-	-	-	-	-	-
埼玉県	-	1	-	6	-	-	-	11	-	-	-	-	1	-	-	-	-	-
千葉県	-	2	-	11	-	-	-	10	-	1	-	-	-	-	-	-	-	-
東京都	-	5	-	19	-	-	-	30	-	1	-	-	-	-	-	-	-	-
神奈川県	-	10	-	6	-	-	-	7	-	-	-	-	-	-	-	-	-	-
新潟県	-	-	-	3	-	-	1	4	-	-	-	-	1	-	-	-	-	-
富山県	-	-	-	1	-	-	-	-	-	-	-	-	-	-	-	-	-	-
石川県	-	-	-	2	-	-	-	-	-	-	-	-	-	-	-	-	-	-
福井県	-	-	-	1	-	-	-	-	1	-	-	-	-	-	-	-	-	-
山梨県	-	1	-	1	-	-	-	4	-	-	-	-	-	-	-	-	-	-
長野県	-	-	-	1	-	-	-	4	-	-	-	-	-	-	-	-	-	-
岐阜県	-	-	-	-	-	-	-	-	-	-	-	-	-	-	-	-	-	-
静岡県	-	-	-	4	-	-	-	3	-	-	-	-	-	-	-	-	-	-
愛知県	-	-	-	7	-	-	-	9	-	-	-	-	-	-	-	-	-	-
三重県	-	-	-	3	-	-	-	1	-	-	-	-	-	-	-	-	-	-
滋賀県	-	-	-	1	-	-	-	2	-	-	-	-	-	-	-	-	-	-
京都府	-	-	-	-	-	-	1	1	-	-	-	-	-	-	-	-	-	-
大阪府	-	-	-	-	-	-	-	15	-	1	-	-	-	-	-	-	-	-
兵庫県	-	2	-	5	-	-	1	8	-	-	-	-	-	-	-	-	-	-
奈良県	-	1	-	1	-	-	-	1	-	-	-	-	-	-	-	-	-	-
和歌山県	-	-	-	-	-	-	-	1	-	-	-	-	-	-	-	-	-	-
鳥取県	-	-	-	-	-	-	-	-	-	-	-	-	-	-	-	-	-	-
島根県	-	-	-	-	-	-	-	-	-	-	-	-	-	-	-	-	-	-
岡山県	-	-	-	3	-	-	-	6	-	-	-	-	1	-	-	-	-	-
広島県	-	-	-	2	-	-	-	9	-	-	-	-	-	-	-	-	-	-
山口県	-	-	-	-	-	-	-	1	-	-	-	-	-	-	-	-	-	-
徳島県	-	-	-	-	-	-	-	1	-	-	-	-	-	-	-	-	-	-
香川県	-	-	-	-	-	-	-	1	-	-	-	-	-	-	-	-	-	-
愛媛県	-	-	-	3	-	-	-	3	-	-	-	-	-	-	-	-	-	-
高知県	-	-	-	-	-	-	-	3	-	-	-	-	-	-	-	-	-	-
福岡県	-	-	-	-	-	-	-	7	-	-	-	-	1	-	-	-	-	-
佐賀県	-	-	-	1	-	-	1	2	-	-	-	-	-	-	-	-	-	-
長崎県	-	-	-	-	-	-	-	1	-	-	-	-	-	-	-	-	-	-
熊本県	-	-	-	1	-	-	-	3	-	-	-	-	-	-	-	-	-	-
大分県	-	-	-	-	-	-	-	3	-	-	-	-	-	-	-	-	-	-
宮崎県	-	-	-	-	-	-	-	2	-	-	-	-	-	-	-	-	-	-
鹿児島県	-	1	-	-	-	-	-	1	-	-	-	-	-	-	-	-	-	-
沖縄県	-	-	-	-	-	-	-	1	-	-	-	-	-	-	-	-	-	-

\*2013年3月4日より届出対象疾患となりました。

報告数・累積報告数, 疾病・都道府県別

2015年35週

	キャサナル 森林病		Q 熱		狂犬病		コクシジ オイデス症		サル痘		重症熱性血小板 減少症候群*		腎症候性出血熱		西部ウマ脳炎		ダニ媒介脳炎	
	報告数	累積	報告数	累積	報告数	累積	報告数	累積	報告数	累積	報告数	累積	報告数	累積	報告数	累積	報告数	累積
総 数	-	-	-	-	-	-	2	-	-	-	1	43	-	-	-	-	-	-
北海道	-	-	-	-	-	-	-	-	-	-	-	-	-	-	-	-	-	-
青森県	-	-	-	-	-	-	-	-	-	-	-	-	-	-	-	-	-	-
岩手県	-	-	-	-	-	-	-	-	-	-	-	-	-	-	-	-	-	-
宮城県	-	-	-	-	-	-	-	-	-	-	-	-	-	-	-	-	-	-
秋田県	-	-	-	-	-	-	-	-	-	-	-	-	-	-	-	-	-	-
山形県	-	-	-	-	-	-	-	-	-	-	-	-	-	-	-	-	-	-
福島県	-	-	-	-	-	-	-	-	-	-	-	-	-	-	-	-	-	-
茨城県	-	-	-	-	-	-	-	-	-	-	-	-	-	-	-	-	-	-
栃木県	-	-	-	-	-	-	-	-	-	-	-	-	-	-	-	-	-	-
群馬県	-	-	-	-	-	-	-	-	-	-	-	-	-	-	-	-	-	-
埼玉県	-	-	-	-	-	-	-	-	-	-	-	-	-	-	-	-	-	-
千葉県	-	-	-	-	-	-	-	-	-	-	-	-	-	-	-	-	-	-
東京都	-	-	-	-	-	-	1	-	-	-	-	-	-	-	-	-	-	-
神奈川県	-	-	-	-	-	-	-	-	-	-	-	-	-	-	-	-	-	-
新潟県	-	-	-	-	-	-	-	-	-	-	-	-	-	-	-	-	-	-
富山県	-	-	-	-	-	-	-	-	-	-	-	-	-	-	-	-	-	-
石川県	-	-	-	-	-	-	-	-	-	-	-	-	-	-	-	-	-	-
福井県	-	-	-	-	-	-	-	-	-	-	-	-	-	-	-	-	-	-
山梨県	-	-	-	-	-	-	-	-	-	-	-	-	-	-	-	-	-	-
長野県	-	-	-	-	-	-	-	-	-	-	-	-	-	-	-	-	-	-
岐阜県	-	-	-	-	-	-	-	-	-	-	-	-	-	-	-	-	-	-
静岡県	-	-	-	-	-	-	-	-	-	-	-	-	-	-	-	-	-	-
愛知県	-	-	-	-	-	-	1	-	-	-	-	-	-	-	-	-	-	-
三重県	-	-	-	-	-	-	-	-	-	-	-	2	-	-	-	-	-	-
滋賀県	-	-	-	-	-	-	-	-	-	-	-	-	-	-	-	-	-	-
京都府	-	-	-	-	-	-	-	-	-	-	-	1	-	-	-	-	-	-
大阪府	-	-	-	-	-	-	-	-	-	-	-	-	-	-	-	-	-	-
兵庫県	-	-	-	-	-	-	-	-	-	-	-	-	-	-	-	-	-	-
奈良県	-	-	-	-	-	-	-	-	-	-	-	-	-	-	-	-	-	-
和歌山県	-	-	-	-	-	-	-	-	-	-	-	1	-	-	-	-	-	-
鳥取県	-	-	-	-	-	-	-	-	-	-	-	-	-	-	-	-	-	-
島根県	-	-	-	-	-	-	-	-	-	-	-	-	-	-	-	-	-	-
岡山県	-	-	-	-	-	-	-	-	-	-	-	-	-	-	-	-	-	-
広島県	-	-	-	-	-	-	-	-	-	-	1	9	-	-	-	-	-	-
山口県	-	-	-	-	-	-	-	-	-	-	-	5	-	-	-	-	-	-
徳島県	-	-	-	-	-	-	-	-	-	-	-	1	-	-	-	-	-	-
香川県	-	-	-	-	-	-	-	-	-	-	-	1	-	-	-	-	-	-
愛媛県	-	-	-	-	-	-	-	-	-	-	-	1	-	-	-	-	-	-
高知県	-	-	-	-	-	-	-	-	-	-	-	2	-	-	-	-	-	-
福岡県	-	-	-	-	-	-	-	-	-	-	-	5	-	-	-	-	-	-
佐賀県	-	-	-	-	-	-	-	-	-	-	-	-	-	-	-	-	-	-
長崎県	-	-	-	-	-	-	-	-	-	-	-	1	-	-	-	-	-	-
熊本県	-	-	-	-	-	-	-	-	-	-	-	1	-	-	-	-	-	-
大分県	-	-	-	-	-	-	-	-	-	-	-	4	-	-	-	-	-	-
宮崎県	-	-	-	-	-	-	-	-	-	-	-	5	-	-	-	-	-	-
鹿児島県	-	-	-	-	-	-	-	-	-	-	-	4	-	-	-	-	-	-
沖縄県	-	-	-	-	-	-	-	-	-	-	-	-	-	-	-	-	-	-

\*鳥インフルエンザ H5N1及びH7N9 を除く。

報告数・累積報告数, 疾病・都道府県別

2015年35週

	炭 疽		チクングニア熱		つつが虫病		デング熱		東部ウマ脳炎		鳥インフルエンザ*		ニパウイルス感染症		日本紅斑熱		日本脳炎	
	報告数	累積	報告数	累積	報告数	累積	報告数	累積	報告数	累積	報告数	累積	報告数	累積	報告数	累積	報告数	累積
総 数	-	-	-	11	1	77	12	174	-	-	-	-	-	-	6	105	-	-
北海道	-	-	-	-	-	-	-	5	-	-	-	-	-	-	-	-	-	-
青森県	-	-	-	-	-	8	-	-	-	-	-	-	-	-	-	-	-	-
岩手県	-	-	-	-	-	5	-	-	-	-	-	-	-	-	-	-	-	-
宮城県	-	-	-	-	-	2	-	1	-	-	-	-	-	-	-	-	-	-
秋田県	-	-	-	-	-	10	-	-	-	-	-	-	-	-	-	-	-	-
山形県	-	-	-	-	-	4	-	-	-	-	-	-	-	-	-	-	-	-
福島県	-	-	-	-	-	5	-	2	-	-	-	-	-	-	-	-	-	-
茨城県	-	-	-	1	-	1	-	1	-	-	-	-	-	-	-	-	-	-
栃木県	-	-	-	-	-	-	-	1	-	-	-	-	-	-	-	-	-	-
群馬県	-	-	-	-	-	2	-	3	-	-	-	-	-	-	-	-	-	-
埼玉県	-	-	-	-	-	-	-	8	-	-	-	-	-	-	-	-	-	-
千葉県	-	-	-	-	1	3	1	8	-	-	-	-	-	-	-	3	-	-
東京都	-	-	-	6	-	4	4	54	-	-	-	-	-	-	-	-	-	-
神奈川県	-	-	-	-	-	2	2	20	-	-	-	-	-	-	-	-	-	-
新潟県	-	-	-	-	-	4	-	2	-	-	-	-	-	-	-	-	-	-
富山県	-	-	-	-	-	-	-	-	-	-	-	-	-	-	-	-	-	-
石川県	-	-	-	-	-	-	-	-	-	-	-	-	-	-	-	-	-	-
福井県	-	-	-	-	-	-	-	-	-	-	-	-	-	-	-	-	-	-
山梨県	-	-	-	-	-	-	-	1	-	-	-	-	-	-	-	-	-	-
長野県	-	-	-	-	-	4	-	4	-	-	-	-	-	-	-	-	-	-
岐阜県	-	-	-	-	-	1	1	6	-	-	-	-	-	-	-	-	-	-
静岡県	-	-	-	-	-	-	1	3	-	-	-	-	-	-	-	1	-	-
愛知県	-	-	-	-	-	-	-	5	-	-	-	-	-	-	-	-	-	-
三重県	-	-	-	3	-	-	-	1	-	-	-	-	-	-	-	8	-	-
滋賀県	-	-	-	-	-	-	-	1	-	-	-	-	-	-	-	-	-	-
京都府	-	-	-	-	-	-	-	7	-	-	-	-	-	-	-	1	-	-
大阪府	-	-	-	-	-	-	1	14	-	-	-	-	-	-	-	1	-	-
兵庫県	-	-	-	1	-	-	-	8	-	-	-	-	-	-	-	4	-	-
奈良県	-	-	-	-	-	-	-	3	-	-	-	-	-	-	-	-	-	-
和歌山県	-	-	-	-	-	2	-	1	-	-	-	-	-	-	-	10	-	-
鳥取県	-	-	-	-	-	1	-	-	-	-	-	-	-	-	-	-	-	-
島根県	-	-	-	-	-	3	-	-	-	-	-	-	-	-	1	6	-	-
岡山県	-	-	-	-	-	-	-	-	-	-	-	-	-	-	-	-	-	-
広島県	-	-	-	-	-	2	1	2	-	-	-	-	-	-	4	23	-	-
山口県	-	-	-	-	-	-	-	-	-	-	-	-	-	-	-	2	-	-
徳島県	-	-	-	-	-	-	-	-	-	-	-	-	-	-	-	4	-	-
香川県	-	-	-	-	-	-	-	-	-	-	-	-	-	-	-	2	-	-
愛媛県	-	-	-	-	-	-	-	1	-	-	-	-	-	-	-	11	-	-
高知県	-	-	-	-	-	-	-	1	-	-	-	-	-	-	-	-	-	-
福岡県	-	-	-	-	-	-	1	7	-	-	-	-	-	-	-	-	-	-
佐賀県	-	-	-	-	-	-	-	-	-	-	-	-	-	-	-	2	-	-
長崎県	-	-	-	-	-	-	-	1	-	-	-	-	-	-	-	5	-	-
熊本県	-	-	-	-	-	1	-	1	-	-	-	-	-	-	-	4	-	-
大分県	-	-	-	-	-	1	-	1	-	-	-	-	-	-	-	1	-	-
宮崎県	-	-	-	-	-	3	-	-	-	-	-	-	-	-	-	7	-	-
鹿児島県	-	-	-	-	-	7	-	1	-	-	-	-	-	-	1	10	-	-
沖縄県	-	-	-	-	-	2	-	-	-	-	-	-	-	-	-	-	-	-

報告数・累積報告数, 疾病・都道府県別

2015年35週

	ハンタウイルス 肺症候群		Bウイルス病		鼻 疽		ブルセラ症		ベネズエラ ウマ脳炎		ヘンドラウイルス 感染症		発しんチフス		ポツリヌス症		マラリア	
	報告数	累積	報告数	累積	報告数	累積	報告数	累積	報告数	累積	報告数	累積	報告数	累積	報告数	累積	報告数	累積
総 数	-	-	-	-	-	-	4	-	-	-	-	-	-	-	-	-	3	28
北海道	-	-	-	-	-	-	-	-	-	-	-	-	-	-	-	-	-	-
青森県	-	-	-	-	-	-	-	-	-	-	-	-	-	-	-	-	-	-
岩手県	-	-	-	-	-	-	-	-	-	-	-	-	-	-	-	-	-	-
宮城県	-	-	-	-	-	-	-	-	-	-	-	-	-	-	-	-	-	-
秋田県	-	-	-	-	-	-	-	-	-	-	-	-	-	-	-	-	-	-
山形県	-	-	-	-	-	-	-	-	-	-	-	-	-	-	-	-	-	-
福島県	-	-	-	-	-	-	1	-	-	-	-	-	-	-	-	-	-	1
茨城県	-	-	-	-	-	-	-	-	-	-	-	-	-	-	-	-	-	-
栃木県	-	-	-	-	-	-	-	-	-	-	-	-	-	-	-	-	-	-
群馬県	-	-	-	-	-	-	-	-	-	-	-	-	-	-	-	-	-	-
埼玉県	-	-	-	-	-	-	-	-	-	-	-	-	-	-	-	-	-	-
千葉県	-	-	-	-	-	-	-	-	-	-	-	-	-	-	-	-	-	4
東京都	-	-	-	-	-	-	2	-	-	-	-	-	-	-	-	-	1	13
神奈川県	-	-	-	-	-	-	-	-	-	-	-	-	-	-	-	-	-	1
新潟県	-	-	-	-	-	-	-	-	-	-	-	-	-	-	-	-	-	-
富山県	-	-	-	-	-	-	-	-	-	-	-	-	-	-	-	-	-	-
石川県	-	-	-	-	-	-	-	-	-	-	-	-	-	-	-	-	-	-
福井県	-	-	-	-	-	-	-	-	-	-	-	-	-	-	-	-	-	-
山梨県	-	-	-	-	-	-	-	-	-	-	-	-	-	-	-	-	-	-
長野県	-	-	-	-	-	-	-	-	-	-	-	-	-	-	-	-	-	-
岐阜県	-	-	-	-	-	-	-	-	-	-	-	-	-	-	-	-	1	1
静岡県	-	-	-	-	-	-	-	-	-	-	-	-	-	-	-	-	-	1
愛知県	-	-	-	-	-	-	-	-	-	-	-	-	-	-	-	-	1	2
三重県	-	-	-	-	-	-	-	-	-	-	-	-	-	-	-	-	-	-
滋賀県	-	-	-	-	-	-	-	-	-	-	-	-	-	-	-	-	-	-
京都府	-	-	-	-	-	-	-	-	-	-	-	-	-	-	-	-	-	-
大阪府	-	-	-	-	-	-	-	-	-	-	-	-	-	-	-	-	-	1
兵庫県	-	-	-	-	-	-	-	-	-	-	-	-	-	-	-	-	-	-
奈良県	-	-	-	-	-	-	-	-	-	-	-	-	-	-	-	-	-	1
和歌山県	-	-	-	-	-	-	-	-	-	-	-	-	-	-	-	-	-	-
鳥取県	-	-	-	-	-	-	-	-	-	-	-	-	-	-	-	-	-	-
島根県	-	-	-	-	-	-	-	-	-	-	-	-	-	-	-	-	-	-
岡山県	-	-	-	-	-	-	-	-	-	-	-	-	-	-	-	-	-	1
広島県	-	-	-	-	-	-	-	-	-	-	-	-	-	-	-	-	-	-
山口県	-	-	-	-	-	-	-	-	-	-	-	-	-	-	-	-	-	-
徳島県	-	-	-	-	-	-	-	-	-	-	-	-	-	-	-	-	-	-
香川県	-	-	-	-	-	-	-	-	-	-	-	-	-	-	-	-	-	-
愛媛県	-	-	-	-	-	-	-	-	-	-	-	-	-	-	-	-	-	-
高知県	-	-	-	-	-	-	-	-	-	-	-	-	-	-	-	-	-	-
福岡県	-	-	-	-	-	-	-	-	-	-	-	-	-	-	-	-	-	1
佐賀県	-	-	-	-	-	-	-	-	-	-	-	-	-	-	-	-	-	-
長崎県	-	-	-	-	-	-	-	-	-	-	-	-	-	-	-	-	-	-
熊本県	-	-	-	-	-	-	-	-	-	-	-	-	-	-	-	-	-	-
大分県	-	-	-	-	-	-	-	-	-	-	-	-	-	-	-	-	-	-
宮崎県	-	-	-	-	-	-	-	-	-	-	-	-	-	-	-	-	-	1
鹿児島県	-	-	-	-	-	-	-	-	-	-	-	-	-	-	-	-	-	-
沖縄県	-	-	-	-	-	-	1	-	-	-	-	-	-	-	-	-	-	-



報告数・累積報告数, 疾病・都道府県別

2015年35週

	野 兎 病		ライム病		リッサウイルス感染症		リフトバレー熱		類 鼻 疽		レジオネラ症		レプトスピラ症		ロッキー山紅斑熱		アメーバ赤痢	
	報告数	累積	報告数	累積	報告数	累積	報告数	累積	報告数	累積	報告数	累積	報告数	累積	報告数	累積	報告数	累積
総 数	1	2	-	7	-	-	-	-	1	1	26	970	-	9	-	-	19	741
北海道	-	-	-	3	-	-	-	-	-	-	1	23	-	-	-	-	1	26
青森県	-	-	-	-	-	-	-	-	-	-	-	2	-	-	-	-	-	7
岩手県	-	-	-	-	-	-	-	-	-	-	15	-	-	-	-	-	-	6
宮城県	-	-	-	-	-	-	-	-	-	-	1	17	-	-	-	-	1	17
秋田県	-	-	-	-	-	-	-	-	-	-	6	-	-	-	-	-	-	5
山形県	-	-	-	-	-	-	-	-	-	-	11	-	-	-	-	-	-	6
福島県	-	1	-	-	-	-	-	-	-	-	1	17	-	-	-	-	1	18
茨城県	-	-	-	-	-	-	-	-	-	-	45	-	-	-	-	-	-	13
栃木県	-	-	-	-	-	-	-	-	-	-	27	-	-	-	-	-	-	7
群馬県	-	-	-	-	-	-	-	-	-	-	2	21	-	-	-	-	-	4
埼玉県	-	-	-	-	-	-	-	-	-	-	4	47	-	-	-	-	1	24
千葉県	-	-	-	-	-	-	-	-	-	-	4	46	-	-	-	-	3	38
東京都	-	-	-	1	-	-	-	-	1	1	3	82	-	5	-	-	1	132
神奈川県	-	-	-	-	-	-	-	-	-	-	84	-	-	-	-	-	-	69
新潟県	-	-	-	2	-	-	-	-	-	-	25	-	-	-	-	-	-	7
富山県	-	-	-	-	-	-	-	-	-	-	2	24	-	-	-	-	-	6
石川県	-	-	-	-	-	-	-	-	-	-	13	-	-	-	-	-	-	4
福井県	-	-	-	-	-	-	-	-	-	-	7	-	-	-	-	-	-	3
山梨県	-	-	-	-	-	-	-	-	-	-	11	-	-	-	-	-	-	2
長野県	-	-	-	-	-	-	-	-	-	-	25	-	-	-	-	-	1	16
岐阜県	-	-	-	-	-	-	-	-	-	-	19	-	-	-	-	-	-	12
静岡県	-	-	-	-	-	-	-	-	-	-	3	29	-	-	-	-	1	16
愛知県	-	-	-	-	-	-	-	-	-	-	1	62	-	-	-	-	-	42
三重県	-	-	-	-	-	-	-	-	-	-	16	-	-	-	-	-	-	8
滋賀県	-	-	-	-	-	-	-	-	-	-	20	-	-	-	-	-	1	5
京都府	-	-	-	-	-	-	-	-	-	-	1	26	-	-	-	-	-	17
大阪府	-	-	-	-	-	-	-	-	-	-	1	51	-	-	-	-	3	73
兵庫県	-	-	-	-	-	-	-	-	-	-	1	40	-	-	-	-	-	29
奈良県	-	-	-	-	-	-	-	-	-	-	5	-	-	-	-	-	1	14
和歌山県	-	-	-	-	-	-	-	-	-	-	4	-	-	-	-	-	-	1
鳥取県	-	-	-	-	-	-	-	-	-	-	5	-	-	-	-	-	-	1
島根県	-	-	-	-	-	-	-	-	-	-	5	-	-	-	-	-	-	3
岡山県	-	-	-	-	-	-	-	-	-	-	17	-	-	-	-	-	-	14
広島県	-	-	-	1	-	-	-	-	-	-	21	-	-	-	-	-	-	9
山口県	-	-	-	-	-	-	-	-	-	-	8	-	-	-	-	-	1	7
徳島県	1	1	-	-	-	-	-	-	-	-	4	-	-	-	-	-	-	3
香川県	-	-	-	-	-	-	-	-	-	-	10	-	-	-	-	-	-	10
愛媛県	-	-	-	-	-	-	-	-	-	-	7	-	-	-	-	-	-	5
高知県	-	-	-	-	-	-	-	-	-	-	2	-	-	-	-	-	-	2
福岡県	-	-	-	-	-	-	-	-	-	-	1	29	-	-	-	-	2	29
佐賀県	-	-	-	-	-	-	-	-	-	-	2	-	-	-	-	-	1	2
長崎県	-	-	-	-	-	-	-	-	-	-	9	-	-	-	-	-	-	7
熊本県	-	-	-	-	-	-	-	-	-	-	12	-	-	-	-	-	-	10
大分県	-	-	-	-	-	-	-	-	-	-	8	-	-	-	-	-	-	4
宮崎県	-	-	-	-	-	-	-	-	-	-	3	-	-	-	-	-	-	1
鹿児島県	-	-	-	-	-	-	-	-	-	-	3	-	-	-	-	-	-	3
沖縄県	-	-	-	-	-	-	-	-	-	-	5	-	4	-	-	-	-	4

\*E型肝炎及びA型肝炎を除く。 \*\*2014年9月19日より届出対象疾患となりました。  
 \*\*\*ウエストナイル脳炎、西部ウマ脳炎、ダニ媒介脳炎、東部ウマ脳炎、日本脳炎、ペネズエラウマ脳炎及びリフトバレー熱を除く。  
 \*\*\*\*2013年4月1日より届出対象疾患となりました。

報告数・累積報告数, 疾病・都道府県別

2015年35週

	ウイルス性肝炎*		カルバペナム耐性腸内細菌科細菌感染症**		急性脳炎***		クリプトスポリジウム症		クロイツフェルト・ヤコブ病		劇症型溶血性レンサ球菌感染症		後天性免疫不全症候群		ジアルジア症		侵襲性インフルエンザ菌感染症****	
	報告数	累積	報告数	累積	報告数	累積	報告数	累積	報告数	累積	報告数	累積	報告数	累積	報告数	累積	報告数	累積
総数	2	167	25	1002	5	348	-	9	4	120	5	299	17	944	1	50	1	166
北海道	-	1	1	38	-	9	-	2	-	6	-	7	-	22	-	1	-	8
青森県	-	1	1	12	-	2	-	-	-	1	1	1	-	2	-	-	-	2
岩手県	-	1	-	-	-	2	-	-	-	-	-	2	-	2	-	-	-	3
宮城県	-	3	-	11	-	-	-	-	-	2	-	1	-	7	-	1	-	4
秋田県	-	2	-	4	-	5	-	-	-	1	-	1	-	-	-	-	-	1
山形県	-	-	-	3	-	3	-	-	-	-	-	2	-	2	-	-	-	1
福島県	-	1	-	20	-	3	-	-	-	1	-	2	-	7	-	-	-	4
茨城県	-	1	-	4	-	19	-	-	-	1	-	6	-	11	-	-	-	5
栃木県	-	-	1	8	1	12	-	-	-	1	-	3	-	7	-	-	-	-
群馬県	-	2	-	18	-	4	-	-	-	-	-	6	-	4	-	-	-	-
埼玉県	-	3	1	26	-	18	-	-	-	6	-	8	-	24	1	3	-	10
千葉県	-	9	2	27	1	37	-	-	-	4	-	15	-	34	-	4	-	10
東京都	-	35	7	147	1	32	-	3	-	18	-	47	7	280	-	14	-	16
神奈川県	-	8	-	63	-	25	-	1	1	8	1	23	-	69	-	2	-	9
新潟県	-	1	-	5	-	-	-	-	1	1	-	7	-	4	-	-	-	3
富山県	-	1	-	15	-	2	-	-	-	-	-	7	-	3	-	-	-	2
石川県	-	-	-	10	-	1	-	-	-	-	-	5	-	2	-	-	-	1
福井県	-	-	-	10	-	1	-	-	1	3	-	3	-	4	-	-	-	-
山梨県	-	1	-	2	-	-	-	-	-	1	-	2	-	4	-	-	-	1
長野県	-	5	-	31	-	9	-	-	-	1	-	7	-	5	-	-	-	3
岐阜県	-	3	-	8	-	-	-	-	-	5	-	1	-	16	-	-	-	4
静岡県	-	4	-	19	-	15	-	-	-	4	-	9	-	20	-	1	-	7
愛知県	-	12	2	47	-	23	-	-	-	6	-	7	1	67	-	3	-	11
三重県	-	2	2	35	-	2	-	-	-	2	-	5	-	4	-	-	-	2
滋賀県	-	-	-	9	-	3	-	-	-	3	1	10	1	9	-	-	-	-
京都府	-	1	1	25	-	3	-	-	-	3	-	2	-	10	-	-	-	2
大阪府	-	14	1	120	-	26	-	-	-	6	-	28	4	141	-	7	-	18
兵庫県	-	13	2	38	-	13	-	-	1	5	-	16	1	21	-	1	-	8
奈良県	-	1	-	19	-	4	-	-	-	2	-	2	-	10	-	-	-	2
和歌山県	-	2	-	2	-	-	-	-	-	1	1	1	-	4	-	2	-	1
鳥取県	-	-	-	1	-	-	-	-	-	-	-	4	-	3	-	-	-	-
島根県	-	-	-	4	-	-	-	-	-	1	-	5	-	-	-	-	-	1
岡山県	2	7	-	26	-	11	-	1	-	-	-	1	-	15	-	2	-	1
広島県	-	7	1	31	-	5	-	-	-	4	-	6	-	8	-	2	-	1
山口県	-	2	1	19	-	5	-	-	-	-	-	4	-	5	-	1	-	1
徳島県	-	-	-	1	-	1	-	1	-	-	-	1	-	6	-	1	-	1
香川県	-	-	-	6	-	2	-	-	-	1	-	2	-	12	-	-	-	-
愛媛県	-	3	-	4	-	3	-	-	-	1	-	9	-	6	-	-	-	1
高知県	-	-	-	13	-	1	-	-	-	-	-	-	-	5	-	-	-	2
福岡県	-	6	2	66	2	18	-	-	-	5	1	9	2	40	-	3	1	8
佐賀県	-	2	-	4	-	2	-	-	-	3	-	4	-	4	-	-	-	-
長崎県	-	3	-	12	-	4	-	-	-	3	-	2	-	4	-	-	-	3
熊本県	-	1	-	11	-	-	-	-	-	1	-	3	-	5	-	-	-	3
大分県	-	-	-	3	-	6	-	-	-	-	-	3	1	2	-	-	-	-
宮崎県	-	5	-	3	-	4	-	-	-	2	-	3	-	13	-	-	-	1
鹿児島県	-	2	-	10	-	8	-	-	-	6	-	6	-	4	-	1	-	-
沖縄県	-	2	-	12	-	5	-	1	-	1	-	1	-	17	-	1	-	5

\*2013年4月1日より届出対象疾患となりました。  
 \*\*2014年9月19日より届出対象疾患となりました。

報告数・累積報告数, 疾病・都道府県別

2015年35週

	侵襲性髄膜炎菌感染症*		侵襲性肺炎球菌感染症*		水痘** (入院例に限る)		先天性風しん症候群		梅毒		播種性 クリプトコックス症**		破傷風		バンコマイシン耐性 黄色ブドウ球菌感染症		バンコマイシン耐性 腸球菌感染症	
	報告数	累積	報告数	累積	報告数	累積	報告数	累積	報告数	累積	報告数	累積	報告数	累積	報告数	累積	報告数	累積
総数	-	23	10	1576	1	208	-	-	57	1586	1	77	1	75	-	-	2	42
北海道	-	-	-	64	-	6	-	-	-	38	-	2	1	6	-	-	-	-
青森県	-	-	1	14	-	3	-	-	-	5	-	-	-	1	-	-	-	-
岩手県	-	-	-	13	-	2	-	-	-	-	-	-	-	1	-	-	-	-
宮城県	-	-	-	37	-	5	-	-	-	13	-	-	-	-	-	-	-	-
秋田県	-	-	-	3	-	5	-	-	-	1	-	-	-	1	-	-	-	-
山形県	-	-	1	24	-	-	-	-	2	8	-	-	-	1	-	-	-	1
福島県	-	-	2	24	-	-	-	-	1	15	-	-	-	1	-	-	-	1
茨城県	-	-	-	16	-	3	-	-	-	33	-	-	-	3	-	-	-	-
栃木県	-	-	1	17	-	1	-	-	-	17	-	3	-	1	-	-	-	-
群馬県	-	-	-	31	-	4	-	-	1	19	-	-	-	4	-	-	-	-
埼玉県	-	2	-	56	-	6	-	-	-	63	-	6	-	2	-	-	-	5
千葉県	-	1	-	78	1	4	-	-	1	43	-	2	-	3	-	-	-	2
東京都	-	7	1	211	-	33	-	-	23	647	-	7	-	1	-	-	-	1
神奈川県	-	2	-	144	-	16	-	-	6	91	-	6	-	4	-	-	-	11
新潟県	-	-	-	35	-	2	-	-	-	13	-	-	-	3	-	-	-	-
富山県	-	-	-	18	-	2	-	-	-	10	-	-	-	2	-	-	-	-
石川県	-	-	-	11	-	6	-	-	1	8	-	-	-	-	-	-	-	-
福井県	-	-	-	13	-	-	-	-	2	7	-	-	-	-	-	-	-	1
山梨県	-	-	-	9	-	-	-	-	-	7	1	1	-	-	-	-	-	-
長野県	-	-	-	21	-	5	-	-	1	9	-	5	-	3	-	-	-	-
岐阜県	-	3	1	28	-	4	-	-	-	8	-	1	-	1	-	-	-	-
静岡県	-	-	-	40	-	8	-	-	-	32	-	3	-	3	-	-	-	-
愛知県	-	-	-	111	-	10	-	-	2	56	-	8	-	5	-	-	-	-
三重県	-	1	-	26	-	1	-	-	1	12	-	3	-	1	-	-	-	-
滋賀県	-	2	-	24	-	-	-	-	1	5	-	1	-	1	-	-	-	-
京都府	-	1	-	32	-	-	-	-	-	25	-	1	-	-	-	-	-	1
大阪府	-	1	-	118	-	18	-	-	5	186	-	4	-	1	-	-	-	3
兵庫県	-	-	-	76	-	9	-	-	2	43	-	1	-	2	-	-	-	-
奈良県	-	1	-	13	-	5	-	-	3	14	-	-	-	-	-	-	-	-
和歌山県	-	-	1	10	-	-	-	-	-	10	-	2	-	-	-	-	-	-
鳥取県	-	-	-	4	-	-	-	-	-	3	-	3	-	-	-	-	-	-
島根県	-	-	-	5	-	1	-	-	-	3	-	-	-	1	-	-	-	-
岡山県	-	-	-	22	-	4	-	-	-	10	-	1	-	-	-	-	-	-
広島県	-	-	-	10	-	5	-	-	-	13	-	1	-	2	-	-	-	-
山口県	-	-	-	9	-	3	-	-	-	7	-	1	-	-	-	-	-	1 1
徳島県	-	-	-	3	-	1	-	-	-	-	-	-	-	-	-	-	-	-
香川県	-	-	-	16	-	2	-	-	-	8	-	-	-	2	-	-	-	-
愛媛県	-	-	-	7	-	1	-	-	-	4	-	1	-	2	-	-	-	-
高知県	-	-	-	7	-	1	-	-	-	4	-	-	-	3	-	-	-	-
福岡県	-	1	2	74	-	20	-	-	3	44	-	6	-	1	-	-	1	9
佐賀県	-	-	-	10	-	-	-	-	-	6	-	-	-	2	-	-	-	-
長崎県	-	-	-	14	-	4	-	-	1	12	-	3	-	2	-	-	-	-
熊本県	-	-	-	15	-	-	-	-	1	4	-	1	-	-	-	-	-	-
大分県	-	-	-	2	-	2	-	-	-	9	-	-	-	-	-	-	-	-
宮崎県	-	-	-	4	-	2	-	-	-	4	-	2	-	6	-	-	-	-
鹿児島県	-	-	-	23	-	4	-	-	-	5	-	1	-	3	-	-	-	1
沖縄県	-	1	-	34	-	-	-	-	-	12	-	1	-	-	-	-	-	5

\*2014年9月19日より届出対象疾患となりました。

報告数・累積報告数，疾病・都道府県別 2015年35週

	風しん		麻疹		薬剤耐性アシネト バクター感染症*	
	報告数	累積	報告数	累積	報告数	累積
総 数	3	125	-	28	-	23
北海道	-	1	-	-	-	-
青森県	-	-	-	-	-	-
岩手県	-	1	-	-	-	-
宮城県	-	1	-	-	-	-
秋田県	-	-	-	-	-	-
山形県	-	-	-	-	-	-
福島県	-	-	-	-	-	1
茨城県	-	2	-	-	-	3
栃木県	-	2	-	1	-	-
群馬県	-	-	-	-	-	-
埼玉県	1	6	-	3	-	1
千葉県	-	12	-	-	-	2
東京都	-	25	-	9	-	6
神奈川県	-	9	-	6	-	3
新潟県	-	-	-	-	-	-
富山県	-	-	-	-	-	-
石川県	-	-	-	-	-	-
福井県	-	-	-	-	-	-
山梨県	-	-	-	1	-	-
長野県	-	1	-	-	-	-
岐阜県	-	1	-	1	-	-
静岡県	-	19	-	-	-	1
愛知県	1	13	-	-	-	-
三重県	-	3	-	-	-	1
滋賀県	-	3	-	-	-	-
京都府	-	1	-	-	-	-
大阪府	-	7	-	2	-	-
兵庫県	1	3	-	3	-	-
奈良県	-	-	-	1	-	-
和歌山県	-	-	-	-	-	-
鳥取県	-	-	-	-	-	-
島根県	-	-	-	-	-	-
岡山県	-	-	-	-	-	-
広島県	-	4	-	-	-	-
山口県	-	-	-	-	-	3
徳島県	-	1	-	-	-	-
香川県	-	-	-	-	-	-
愛媛県	-	1	-	-	-	-
高知県	-	-	-	-	-	-
福岡県	-	9	-	1	-	-
佐賀県	-	-	-	-	-	-
長崎県	-	-	-	-	-	-
熊本県	-	-	-	-	-	1
大分県	-	-	-	-	-	-
宮崎県	-	-	-	-	-	-
鹿児島県	-	-	-	-	-	-
沖縄県	-	-	-	-	-	1

\*鳥インフルエンザ及び新型インフルエンザ等感染症を除く。

報告数・定点当り報告数, 疾病・都道府県別

2015年35週

	インフルエンザ*		RSウイルス感染症		咽頭結膜熱		A群溶血性レンサ球菌咽頭炎		感染性胃腸炎		水痘		手足口病		伝染性紅斑		突発性発しん	
	報告数	定点当り	報告数	報告数	報告数	定点当り	報告数	定点当り	報告数	定点当り	報告数	定点当り	報告数	定点当り	報告数	定点当り	報告数	定点当り
総数	310	0.06	1689	1181	0.38	3889	1.24	9611	3.07	740	0.24	17736	5.66	1702	0.54	1913	0.61	
北海道	6	0.03	59	48	0.34	327	2.30	175	1.23	17	0.12	1163	8.19	84	0.59	57	0.40	
青森県	-	-	9	7	0.17	28	0.67	61	1.45	9	0.21	564	13.43	8	0.19	13	0.31	
岩手県	1	0.02	40	6	0.15	72	1.80	129	3.23	7	0.18	469	11.73	15	0.38	20	0.50	
宮城県	-	-	37	10	0.17	66	1.12	135	2.29	26	0.44	643	10.90	10	0.17	39	0.66	
秋田県	-	-	4	27	0.77	32	0.91	69	1.97	3	0.09	329	9.40	11	0.31	4	0.11	
山形県	-	-	12	7	0.23	51	1.70	91	3.03	7	0.23	386	12.87	19	0.63	20	0.67	
福島県	4	0.05	49	25	0.54	56	1.22	73	1.59	22	0.48	296	6.43	31	0.67	32	0.70	
茨城県	10	0.08	13	13	0.17	71	0.95	204	2.72	11	0.15	410	5.47	36	0.48	23	0.31	
栃木県	-	-	5	-	-	29	0.60	55	1.15	7	0.15	191	3.98	28	0.58	31	0.65	
群馬県	-	-	2	8	0.14	79	1.34	198	3.36	28	0.47	327	5.54	27	0.46	38	0.64	
埼玉県	4	0.02	30	70	0.45	210	1.34	549	3.50	31	0.20	871	5.55	141	0.90	122	0.78	
千葉県	10	0.05	51	36	0.27	166	1.25	259	1.95	25	0.19	732	5.50	73	0.55	72	0.54	
東京都	2	0.00	106	96	0.38	288	1.13	839	3.28	56	0.22	1404	5.48	107	0.42	178	0.70	
神奈川県	1	0.00	50	68	0.34	178	0.89	544	2.73	49	0.25	1273	6.40	56	0.28	138	0.69	
新潟県	3	0.03	49	31	0.53	69	1.17	172	2.92	23	0.39	918	15.56	20	0.34	35	0.59	
富山県	1	0.02	-	7	0.24	34	1.17	94	3.24	9	0.31	204	7.03	4	0.14	17	0.59	
石川県	3	0.06	16	8	0.28	32	1.10	65	2.24	6	0.21	74	2.55	9	0.31	16	0.55	
福井県	-	-	-	12	0.55	43	1.95	85	3.86	4	0.18	51	2.32	5	0.23	12	0.55	
山梨県	-	-	-	-	-	24	1.00	42	1.75	4	0.17	72	3.00	20	0.83	16	0.67	
長野県	1	0.01	1	17	0.31	86	1.59	158	2.93	3	0.06	786	14.56	43	0.80	23	0.43	
岐阜県	8	0.09	2	13	0.25	27	0.51	106	2.00	11	0.21	194	3.66	48	0.91	31	0.58	
静岡県	15	0.11	46	33	0.37	207	2.33	316	3.55	10	0.11	294	3.30	43	0.48	48	0.54	
愛知県	5	0.03	17	44	0.24	147	0.81	438	2.42	67	0.37	593	3.28	102	0.56	101	0.56	
三重県	4	0.06	12	19	0.42	35	0.78	143	3.18	11	0.24	157	3.49	15	0.33	34	0.76	
滋賀県	3	0.06	5	15	0.47	32	1.00	95	2.97	12	0.38	134	4.19	30	0.94	17	0.53	
京都府	4	0.03	8	23	0.31	58	0.78	179	2.42	18	0.24	132	1.78	39	0.53	30	0.41	
大阪府	7	0.02	70	108	0.54	232	1.16	655	3.28	58	0.29	912	4.56	120	0.60	131	0.66	
兵庫県	4	0.02	19	61	0.47	155	1.20	517	4.01	27	0.21	686	5.32	53	0.41	83	0.64	
奈良県	-	-	3	20	0.59	11	0.32	51	1.50	3	0.09	80	2.35	14	0.41	21	0.62	
和歌山県	2	0.04	5	11	0.37	10	0.33	40	1.33	3	0.10	164	5.47	9	0.30	15	0.50	
鳥取県	-	-	-	7	0.37	75	3.95	79	4.16	5	0.26	43	2.26	2	0.11	7	0.37	
島根県	-	-	38	27	1.17	36	1.57	110	4.78	3	0.13	67	2.91	3	0.13	22	0.96	
岡山県	1	0.01	21	15	0.28	30	0.56	239	4.43	12	0.22	244	4.52	17	0.31	26	0.48	
広島県	2	0.02	79	27	0.38	90	1.27	296	4.17	15	0.21	278	3.92	21	0.30	47	0.66	
山口県	-	-	75	9	0.19	134	2.85	146	3.11	10	0.21	134	2.85	15	0.32	25	0.53	
徳島県	-	-	18	3	0.13	20	0.87	88	3.83	7	0.30	215	9.35	4	0.17	24	1.04	
香川県	-	-	6	10	0.36	30	1.07	87	3.11	5	0.18	191	6.82	14	0.50	22	0.79	
愛媛県	-	-	8	10	0.27	74	2.00	171	4.62	10	0.27	173	4.68	3	0.08	30	0.81	
高知県	1	0.02	27	4	0.13	25	0.83	50	1.67	8	0.27	113	3.77	4	0.13	13	0.43	
福岡県	1	0.01	255	78	0.65	191	1.59	525	4.38	35	0.29	595	4.96	104	0.87	104	0.87	
佐賀県	3	0.08	34	8	0.35	27	1.17	26	1.13	5	0.22	116	5.04	18	0.78	12	0.52	
長崎県	12	0.17	28	14	0.32	61	1.39	87	1.98	4	0.09	123	2.80	51	1.16	19	0.43	
熊本県	-	-	35	14	0.28	31	0.62	257	5.14	6	0.12	172	3.44	37	0.74	35	0.70	
大分県	1	0.02	89	26	0.72	55	1.53	243	6.75	12	0.33	290	8.06	81	2.25	30	0.83	
宮崎県	-	-	103	22	0.61	41	1.14	265	7.36	17	0.47	285	7.92	10	0.28	34	0.94	
鹿児島県	6	0.06	120	21	0.38	87	1.58	306	5.56	11	0.20	166	3.02	86	1.56	35	0.64	
沖縄県	185	3.19	33	43	1.26	27	0.79	99	2.91	8	0.24	22	0.65	12	0.35	11	0.32	

\*髄膜炎菌、肺炎球菌、インフルエンザ菌を原因として同定された場合を除く。  
 \*\*オウム病を除く。

報告数・定点当り報告数、疾病・都道府県別

2015年35週

	百日咳		ヘルパンギーナ		流行性耳下腺炎		急性出血性結膜炎		流行性角結膜炎		細菌性髄膜炎*		無菌性髄膜炎		マイコプラズマ肺炎		クラミジア肺炎**	
	報告数	定点当り	報告数	定点当り	報告数	定点当り	報告数	定点当り	報告数	定点当り	報告数	定点当り	報告数	定点当り	報告数	定点当り	報告数	定点当り
総数	70	0.02	4547	1.45	1600	0.51	20	0.03	750	1.09	15	0.03	32	0.07	220	0.47	12	0.03
北海道	4	0.03	380	2.68	73	0.51	-	-	18	0.64	1	0.04	2	0.09	13	0.57	-	-
青森県	1	0.02	96	2.29	5	0.12	-	-	6	0.55	-	-	-	-	2	0.33	-	-
岩手県	-	-	79	1.98	3	0.08	-	-	5	0.36	1	0.05	2	0.11	8	0.42	-	-
宮城県	-	-	131	2.22	6	0.10	-	-	6	0.50	-	-	-	-	5	0.42	-	-
秋田県	-	-	51	1.46	3	0.09	-	-	6	0.86	-	-	-	-	3	0.38	-	-
山形県	-	-	147	4.90	36	1.20	-	-	2	0.25	-	-	1	0.10	2	0.20	-	-
福島県	-	-	61	1.33	16	0.35	-	-	11	0.92	-	-	-	-	3	0.43	-	-
茨城県	1	0.01	75	1.00	48	0.64	-	-	36	2.12	1	0.08	-	-	2	0.15	-	-
栃木県	1	0.02	14	0.29	23	0.48	-	-	5	0.42	-	-	-	-	3	0.43	-	-
群馬県	1	0.02	77	1.31	40	0.68	-	-	26	1.86	-	-	-	-	3	0.38	-	-
埼玉県	5	0.03	207	1.32	144	0.92	1	0.02	49	1.20	-	-	-	-	6	0.60	-	-
千葉県	7	0.05	223	1.68	91	0.68	1	0.03	43	1.30	-	-	3	0.33	-	-	-	-
東京都	3	0.01	319	1.25	106	0.41	-	-	26	0.67	2	0.08	1	0.04	14	0.56	3	0.12
神奈川県	1	0.01	258	1.30	67	0.34	3	0.07	54	1.17	1	0.10	2	0.20	6	0.60	-	-
新潟県	2	0.03	191	3.24	24	0.41	-	-	9	0.90	-	-	-	-	-	-	6	0.46
富山県	2	0.07	74	2.55	12	0.41	-	-	1	0.14	-	-	-	-	7	1.40	-	-
石川県	1	0.03	13	0.45	54	1.86	-	-	4	0.57	-	-	-	-	9	1.80	-	-
福井県	-	-	31	1.41	12	0.55	-	-	1	0.33	1	0.17	-	-	-	-	-	-
山梨県	-	-	46	1.92	4	0.17	-	-	8	0.89	-	-	3	0.30	4	0.40	-	-
長野県	-	-	259	4.80	9	0.17	-	-	5	0.45	1	0.09	-	-	5	0.45	-	-
岐阜県	1	0.02	48	0.91	4	0.08	-	-	2	0.18	-	-	-	-	13	2.60	-	-
静岡県	2	0.02	76	0.85	46	0.52	2	0.09	11	0.50	-	-	1	0.10	5	0.50	-	-
愛知県	1	0.01	125	0.69	65	0.36	-	-	9	0.26	2	0.14	1	0.07	10	0.71	-	-
三重県	1	0.02	71	1.58	4	0.09	-	-	4	0.33	-	-	-	-	2	0.22	-	-
滋賀県	5	0.16	54	1.69	8	0.25	-	-	3	0.38	-	-	-	-	4	0.57	-	-
京都府	1	0.01	24	0.32	21	0.28	-	-	9	0.50	-	-	-	-	3	0.43	1	0.14
大阪府	4	0.02	228	1.14	78	0.39	-	-	35	0.67	-	-	-	-	21	1.24	-	-
兵庫県	9	0.07	162	1.26	54	0.42	1	0.03	42	1.20	-	-	3	0.27	2	0.18	-	-
奈良県	-	-	33	0.97	2	0.06	-	-	2	0.22	-	-	-	-	1	0.17	-	-
和歌山県	-	-	86	2.87	5	0.17	-	-	3	0.75	-	-	-	-	-	-	-	-
鳥取県	-	-	31	1.63	10	0.53	-	-	14	4.67	-	-	-	-	3	0.60	-	-
島根県	-	-	27	1.17	2	0.09	-	-	-	-	-	-	-	-	3	0.38	-	-
岡山県	-	-	53	0.98	40	0.74	-	-	14	1.17	-	-	1	0.20	-	-	-	-
広島県	2	0.03	116	1.63	69	0.97	-	-	25	1.32	-	-	-	-	5	0.24	1	0.05
山口県	-	-	62	1.32	6	0.13	-	-	5	0.56	1	0.11	-	-	3	0.33	-	-
徳島県	-	-	27	1.17	3	0.13	-	-	-	-	-	-	-	-	1	0.14	-	-
香川県	3	0.11	45	1.61	6	0.21	2	0.40	3	0.60	-	-	1	0.20	5	1.00	-	-
愛媛県	-	-	48	1.30	12	0.32	-	-	12	1.50	1	0.17	-	-	-	-	-	-
高知県	-	-	72	2.40	11	0.37	-	-	1	0.33	-	-	2	0.25	10	1.25	1	0.13
福岡県	2	0.02	136	1.13	149	1.24	-	-	87	3.35	1	0.07	2	0.13	7	0.47	-	-
佐賀県	-	-	50	2.17	44	1.91	-	-	2	0.50	-	-	1	0.17	2	0.33	-	-
長崎県	-	-	20	0.45	51	1.16	-	-	20	2.50	-	-	-	-	6	0.50	-	-
熊本県	-	-	61	1.22	28	0.56	-	-	78	8.67	-	-	3	0.20	9	0.60	-	-
大分県	2	0.06	69	1.92	15	0.42	-	-	4	0.80	-	-	-	-	5	0.45	-	-
宮崎県	-	-	53	1.47	21	0.58	-	-	24	4.00	-	-	1	0.14	-	-	-	-
鹿児島県	3	0.05	30	0.55	8	0.15	-	-	5	0.71	-	-	-	-	2	0.17	-	-
沖縄県	5	0.15	8	0.24	62	1.82	10	1.00	15	1.50	2	0.29	2	0.29	3	0.43	-	-



\*病原体がロタウイルスであるものに限る。2013年10月14日より届出対象疾患となりました。

 報告数・定点当り報告数,  
 疾病・都道府県別 2015年35週

	感染性胃腸炎 (ロタウイルス)	
	報告数	定点当り
総数	3	0.01
北海道	1	0.04
青森県	-	-
岩手県	-	-
宮城県	-	-
秋田県	-	-
山形県	1	0.10
福島県	-	-
茨城県	-	-
栃木県	-	-
群馬県	-	-
埼玉県	-	-
千葉県	-	-
東京都	-	-
神奈川県	-	-
新潟県	-	-
富山県	-	-
石川県	-	-
福井県	-	-
山梨県	-	-
長野県	-	-
岐阜県	-	-
静岡県	-	-
愛知県	-	-
三重県	-	-
滋賀県	-	-
京都府	1	0.14
大阪府	-	-
兵庫県	-	-
奈良県	-	-
和歌山県	-	-
鳥取県	-	-
島根県	-	-
岡山県	-	-
広島県	-	-
山口県	-	-
徳島県	-	-
香川県	-	-
愛媛県	-	-
高知県	-	-
福岡県	-	-
佐賀県	-	-
長崎県	-	-
熊本県	-	-
大分県	-	-
宮崎県	-	-
鹿児島県	-	-
沖縄県	-	-

 報告数・疾病・都道府県別  
 2015年35週

	インフルエンザ (入院患者)
	報告数
総数	15
北海道	3
青森県	-
岩手県	1
宮城県	-
秋田県	-
山形県	-
福島県	1
茨城県	-
栃木県	-
群馬県	-
埼玉県	-
千葉県	-
東京都	-
神奈川県	-
新潟県	-
富山県	-
石川県	-
福井県	-
山梨県	-
長野県	-
岐阜県	3
静岡県	-
愛知県	-
三重県	-
滋賀県	-
京都府	-
大阪府	-
兵庫県	1
奈良県	-
和歌山県	2
鳥取県	-
島根県	-
岡山県	-
広島県	-
山口県	-
徳島県	-
香川県	-
愛媛県	-
高知県	-
福岡県	-
佐賀県	-
長崎県	-
熊本県	-
大分県	1
宮崎県	-
鹿児島県	-
沖縄県	3

## 獣医師が届出を行う感染症と対象動物

報告数・累積報告数, 疾病・都道府県別

2015年35週

	エボラ出血熱		マールブルグ病		ペスト		重症急性呼吸器症候群( SARS )						細菌性赤痢		ウエストナイル熱		エキノコックス症	
	サル		サル		プレーリードッグ	イタチアナグマ		タヌキ		ハクビシン		サル		鳥類		犬		
	報告数	累積	報告数	累積	報告数	累積	報告数	累積	報告数	累積	報告数	累積	報告数	累積	報告数	累積	報告数	累積
総 数	-	-	-	-	-	-	-	-	-	-	-	-	3	-	-	-	-	-
北海道	-	-	-	-	-	-	-	-	-	-	-	-	-	-	-	-	-	-
青森県	-	-	-	-	-	-	-	-	-	-	-	-	-	-	-	-	-	-
岩手県	-	-	-	-	-	-	-	-	-	-	-	-	-	-	-	-	-	-
宮城県	-	-	-	-	-	-	-	-	-	-	-	-	-	-	-	-	-	-
秋田県	-	-	-	-	-	-	-	-	-	-	-	-	-	-	-	-	-	-
山形県	-	-	-	-	-	-	-	-	-	-	-	-	-	-	-	-	-	-
福島県	-	-	-	-	-	-	-	-	-	-	-	-	-	-	-	-	-	-
茨城県	-	-	-	-	-	-	-	-	-	-	-	-	3	-	-	-	-	-
栃木県	-	-	-	-	-	-	-	-	-	-	-	-	-	-	-	-	-	-
群馬県	-	-	-	-	-	-	-	-	-	-	-	-	-	-	-	-	-	-
埼玉県	-	-	-	-	-	-	-	-	-	-	-	-	-	-	-	-	-	-
千葉県	-	-	-	-	-	-	-	-	-	-	-	-	-	-	-	-	-	-
東京都	-	-	-	-	-	-	-	-	-	-	-	-	-	-	-	-	-	-
神奈川県	-	-	-	-	-	-	-	-	-	-	-	-	-	-	-	-	-	-
新潟県	-	-	-	-	-	-	-	-	-	-	-	-	-	-	-	-	-	-
富山県	-	-	-	-	-	-	-	-	-	-	-	-	-	-	-	-	-	-
石川県	-	-	-	-	-	-	-	-	-	-	-	-	-	-	-	-	-	-
福井県	-	-	-	-	-	-	-	-	-	-	-	-	-	-	-	-	-	-
山梨県	-	-	-	-	-	-	-	-	-	-	-	-	-	-	-	-	-	-
長野県	-	-	-	-	-	-	-	-	-	-	-	-	-	-	-	-	-	-
岐阜県	-	-	-	-	-	-	-	-	-	-	-	-	-	-	-	-	-	-
静岡県	-	-	-	-	-	-	-	-	-	-	-	-	-	-	-	-	-	-
愛知県	-	-	-	-	-	-	-	-	-	-	-	-	-	-	-	-	-	-
三重県	-	-	-	-	-	-	-	-	-	-	-	-	-	-	-	-	-	-
滋賀県	-	-	-	-	-	-	-	-	-	-	-	-	-	-	-	-	-	-
京都府	-	-	-	-	-	-	-	-	-	-	-	-	-	-	-	-	-	-
大阪府	-	-	-	-	-	-	-	-	-	-	-	-	-	-	-	-	-	-
兵庫県	-	-	-	-	-	-	-	-	-	-	-	-	-	-	-	-	-	-
奈良県	-	-	-	-	-	-	-	-	-	-	-	-	-	-	-	-	-	-
和歌山県	-	-	-	-	-	-	-	-	-	-	-	-	-	-	-	-	-	-
鳥取県	-	-	-	-	-	-	-	-	-	-	-	-	-	-	-	-	-	-
島根県	-	-	-	-	-	-	-	-	-	-	-	-	-	-	-	-	-	-
岡山県	-	-	-	-	-	-	-	-	-	-	-	-	-	-	-	-	-	-
広島県	-	-	-	-	-	-	-	-	-	-	-	-	-	-	-	-	-	-
山口県	-	-	-	-	-	-	-	-	-	-	-	-	-	-	-	-	-	-
徳島県	-	-	-	-	-	-	-	-	-	-	-	-	-	-	-	-	-	-
香川県	-	-	-	-	-	-	-	-	-	-	-	-	-	-	-	-	-	-
愛媛県	-	-	-	-	-	-	-	-	-	-	-	-	-	-	-	-	-	-
高知県	-	-	-	-	-	-	-	-	-	-	-	-	-	-	-	-	-	-
福岡県	-	-	-	-	-	-	-	-	-	-	-	-	-	-	-	-	-	-
佐賀県	-	-	-	-	-	-	-	-	-	-	-	-	-	-	-	-	-	-
長崎県	-	-	-	-	-	-	-	-	-	-	-	-	-	-	-	-	-	-
熊本県	-	-	-	-	-	-	-	-	-	-	-	-	-	-	-	-	-	-
大分県	-	-	-	-	-	-	-	-	-	-	-	-	-	-	-	-	-	-
宮崎県	-	-	-	-	-	-	-	-	-	-	-	-	-	-	-	-	-	-
鹿児島県	-	-	-	-	-	-	-	-	-	-	-	-	-	-	-	-	-	-
沖縄県	-	-	-	-	-	-	-	-	-	-	-	-	-	-	-	-	-	-

報告数・累積報告数, 疾病・都道府県別 2015年35週

	結核		鳥インフルエンザ(H5N1又はH7N9)		中東呼吸器症候群(MERS)	
	サル		鳥類		ヒトコブラクダ	
	報告数	累積	報告数	累積	報告数	累積
総数	-	-	-	-	-	-
北海道	-	-	-	-	-	-
青森県	-	-	-	-	-	-
岩手県	-	-	-	-	-	-
宮城県	-	-	-	-	-	-
秋田県	-	-	-	-	-	-
山形県	-	-	-	-	-	-
福島県	-	-	-	-	-	-
茨城県	-	-	-	-	-	-
栃木県	-	-	-	-	-	-
群馬県	-	-	-	-	-	-
埼玉県	-	-	-	-	-	-
千葉県	-	-	-	-	-	-
東京都	-	-	-	-	-	-
神奈川県	-	-	-	-	-	-
新潟県	-	-	-	-	-	-
富山県	-	-	-	-	-	-
石川県	-	-	-	-	-	-
福井県	-	-	-	-	-	-
山梨県	-	-	-	-	-	-
長野県	-	-	-	-	-	-
岐阜県	-	-	-	-	-	-
静岡県	-	-	-	-	-	-
愛知県	-	-	-	-	-	-
三重県	-	-	-	-	-	-
滋賀県	-	-	-	-	-	-
京都府	-	-	-	-	-	-
大阪府	-	-	-	-	-	-
兵庫県	-	-	-	-	-	-
奈良県	-	-	-	-	-	-
和歌山県	-	-	-	-	-	-
鳥取県	-	-	-	-	-	-
島根県	-	-	-	-	-	-
岡山県	-	-	-	-	-	-
広島県	-	-	-	-	-	-
山口県	-	-	-	-	-	-
徳島県	-	-	-	-	-	-
香川県	-	-	-	-	-	-
愛媛県	-	-	-	-	-	-
高知県	-	-	-	-	-	-
福岡県	-	-	-	-	-	-
佐賀県	-	-	-	-	-	-
長崎県	-	-	-	-	-	-
熊本県	-	-	-	-	-	-
大分県	-	-	-	-	-	-
宮崎県	-	-	-	-	-	-
鹿児島県	-	-	-	-	-	-
沖縄県	-	-	-	-	-	-

< 2015年からのIDWRの変更について >

感染症発生動向調査週報(IDWR)は2015年分よりサービス内容を以下のように変更します。

- ・個別にホームページで閲覧可能であった「発生動向総覧」「注目すべき感染症」「速報」については、当面ホームページでの記事を停止し、記事全体のPDFのみの公開となります。
- ・性感染症・薬剤耐性菌感染症に関する報告は、従来通り毎月集計データを掲載しますが、詳細な解析は四半期毎の掲載となります。

今後とも利用しやすい情報の発信に努めていきますので、何卒ご理解いただきますようお願い申し上げます。

感染症週報 第17巻 第35号 2015年9月11日発行  
発行：国立感染症研究所

厚生労働省健康局結核感染症課  
厚生労働省大臣官房統計情報部

事務局：国立感染症研究所感染症疫学センター

〒162-8640東京都新宿区戸山1-23-1

T E L : 03-5285-1111

F A X : 03-5285-1129

U R L : <http://www.nih.go.jp/niid/ja/from-idsc.html>

< 国立感染症研究所 感染症疫学センター >

<http://www.mhlw.go.jp/>

< 厚生労働省 >

<http://www.forth.go.jp/>

< 旅行者のための海外感染症情報(厚生労働省検疫所) >

本週報は、感染症法に基づくものであり、全国の医療従事者、定点医療機関、保健所、保健所設置市、特別区、都道府県、地方衛生研究所、検疫所の皆様のご協力を得て、国立感染症研究所感染症疫学センターにおいて編集したものです。

また、本週報は速報性を重視しておりますので、今後調査などの結果に応じて、若干の変更が生じることがありますが、その場合には週報上に訂正させていただきます。

「感染症の話」及び「読者のコーナー」の回答欄の内容に関する責は、それぞれの執筆者及び回答者に属しますが、内容に関するご質問、ご意見については事務局でお受けいたします。

なお、週報の内容について、学術的研究、あるいは公衆衛生活動にかかわる業務以外の目的においては、無断転載を禁じます。