

マークをクリックするとそのページを見ることができます



発生動向総覧
P.2-9

<第46週>咽頭結膜熱の定点当たり報告数は第42週以降増加が続いている。過去5年間の同時期の平均と比較してかなり多い／その他最新動向



注目すべき感染症

<今週は該当記事はありません>



感染症関連情報
P.10

病原体情報／海外感染症情報／その他



速報

<今週は該当記事はありません>



読者のコーナー

<今週は該当記事はありません>



グラフ総覧(第46週)
P.11-17



第46週のデータ
P.18-33



発生動向総覧

<第46週コメント> 11月22日集計分

注意：これは当該週に診断された報告症例の集計です。しかし、迅速に情報還元するために期日を決めて集計を行いますので、当該週に診断された症例の報告が集計の期日以降に届くこともあります。それらについては一部を除いて発生動向総覧では扱いませんが、翌週あるいはそれ以降に、巻末の表の累積数に加えられることになります。

※感染経路、感染原因、感染地域については、確定あるいは推定として記載されていたものを示します。

◆全数報告の感染症

1類感染症

報告なし

2類感染症

結核239例

3類感染症

細菌性赤痢1例 菌種：*S. sonnei* (D群) 感染地域：バングラデシュ

腸管出血性大腸菌感染症87例(有症者54例、うちHUS なし)

感染地域：国内74例、韓国2例、パキスタン1例、国内・国外不明10例

国内の感染地域：茨城県11例、静岡県11例、福岡県6例、埼玉県5例、北海道4例、大分県3例、宮城県2例、東京都2例、神奈川県2例、京都府2例、岡山県2例、長崎県2例、秋田県1例、栃木県1例、群馬県1例、千葉県1例、長野県1例、岐阜県1例、愛知県1例、滋賀県1例、奈良県1例、広島県1例、山口県1例、沖縄県1例、京都府/兵庫県1例、国内(都道府県不明)9例

年齢群：0歳(1例)、3歳(1例)、4歳(1例)、5歳(1例)、6歳(1例)、7歳(2例)、8歳(2例)、10代(8例)、20代(21例)、30代(13例)、40代(10例)、50代(5例)、60代(9例)、70代(1例)、80代(7例)、90代以上(4例)

血清群・毒素型：O157 VT2(20例)、O157 VT1・VT2(18例)、O111 VT1(4例)、O26 VT1(4例)、O103 VT1(2例)、O111 VT1・VT2(2例)、O146 VT2(2例)、O91 VT1(2例)、O128 VT1・VT2(1例)、O146 VT1(1例)、O157 VT1(1例)、O25 VT1・VT2/O157 VT1・VT2(1例)、その他・不明(29例)

累積報告数：3,495例(有症者2,345例、うちHUS 63例、死亡3例)

4類感染症

E型肝炎10例

感染地域(感染源)：北海道2例(焼肉/豚肉1例、不明1例)、群馬県1例(不明)、埼玉県1例(不明)、国内(都道府県不明)4例(豚肉1例、猪肉1例、不明2例)、国内・国外不明2例(不明2例)

- A型肝炎1例 感染地域：石川県
- エキノкокクス症1例 多包条虫__感染地域：北海道
- エムポックス1例 感染地域：国内
- 重症熱性血小板減少症候群2例
感染地域：島根県1例、山口県1例
年齢群：70代(1例)、80代(1例)
- つつが虫病31例 感染地域：千葉県4例、佐賀県3例、福島県2例、群馬県2例、岐阜県2例、愛知県2例、高知県2例、長崎県2例、山形県1例、茨城県1例、東京都1例、神奈川県1例、長野県1例、三重県1例、大阪府1例、広島県1例、宮崎県1例、鹿児島県1例、国内・国外不明2例
- デング熱6例 感染地域：台湾2例、カンボジア1例、タイ1例、モルディブ1例、仏領グアドループ島1例
累積報告数：151例(感染地域：国外151例)
- 日本紅斑熱6例 感染地域：千葉県2例、兵庫県1例、愛媛県1例、鹿児島県1例、広島県/愛媛県1例
- 日本脳炎1例 感染地域：兵庫県
年齢群：80代
- マラリア1例 病型不明__感染地域：ナイジェリア
- レジオネラ症33例(肺炎型28例、ポンティアック型4例、無症状病原体保有者1例)
感染地域：宮城県2例、埼玉県2例、千葉県2例、神奈川県2例、香川県2例、北海道1例、秋田県1例、山形県1例、福島県1例、茨城県1例、群馬県1例、新潟県1例、長野県1例、愛知県1例、大阪府1例、山口県1例、福岡県1例、熊本県1例、秋田県/山形県1例、国内(都道府県不明)4例、タイ1例、国内・国外不明4例
年齢群：20代(1例)、30代(1例)、40代(2例)、50代(2例)、60代(6例)、70代(9例)、80代(6例)、90代以上(6例)
累積報告数：2,024例
- レプトスピラ症1例 感染地域：沖縄県__感染源：河川

5類感染症

- アメーバ赤痢5例(腸管アメーバ症4例、腸管外アメーバ症1例)
感染地域：国内(都道府県不明)2例、国内・国外不明3例
感染経路：その他・不明5例
- ウイルス性肝炎1例 B型__感染経路：性的接触(異性間)
- カルバペネム耐性腸内細菌目細菌感染症36例
菌検出検体：血液13例、尿11例、腹水3例、喀痰3例、胆汁3例、血液/尿2例、喀痰/尿1例
菌種：K. aerogenes 13例、E. cloacae 11例、K. pneumoniae 4例、E. coli 3例、その他・不明5例
感染経路：以前からの保菌11例、医療器具関連2例、手術部位1例、以前からの保菌/手術部位/医療器具関連1例、その他・不明21例

- 急性脳炎8例 インフルエンザウイルスA型4例__年齢群: 3歳(1例)、5歳(1例)、7歳(1例)、10代(1例)
 単純ヘルペスウイルス1型1例__年齢群: 60代
 病原体不明3例__年齢群: 5歳(1例)、40代(1例)、60代(1例)
- クロイツフェルト・ヤコブ病2例
 孤発性プリオン病古典型2例
- 劇症型溶血性レンサ球菌感染症16例
 年齢群: 30代(1例)、40代(1例)、50代(1例)、60代(6例.うち2例死亡)、70代(1例)、80代(4例.うち3例死亡)、90代以上(2例)
- 後天性免疫不全症候群9例(AIDS 4例、無症候5例)
 感染地域: 国内7例、国内・国外不明2例
 感染経路: 性的接触8例(異性間1例、同性間7例)、不明1例
- 侵襲性インフルエンザ菌感染症4例(菌検出検体: 血液4例)
 年齢群: 60代(1例)、70代(1例)、80代(2例)
- 侵襲性肺炎球菌感染症33例(菌検出検体: 血液25例、髄液5例、血液/髄液3例)
 年齢群: 0歳(1例)、1歳(3例)、2歳(1例)、10代(1例)、30代(1例.死亡)、40代(5例)、50代(1例)、60代(1例)、70代(10例)、80代(3例)、90代以上(6例.うち1例死亡)
- 水痘(入院例に限る)6例(検査診断例4例、臨床診断例2例)
 年齢群: 2歳(1例)、10代(1例)、70代(2例)、80代(2例)
 感染経路: うち院内感染1例
- 梅毒174例(早期顕症I期84例、早期顕症II期54例、晩期顕症2例、無症候34例)
 累積報告数: 13,251例
- 播種性クリプトコックス症1例
 菌検出検体: 血液
 感染地域: 三重県
 年齢群: 80代(死亡)
- 破傷風2例 年齢群: 40代(1例)、70代(1例)
- バンコマイシン耐性腸球菌感染症1例
 遺伝子型: 不明__菌検出検体: 尿
 累積報告数: 110例
- 百日咳27例(うちLAMP法等病原体遺伝子検出なし)
 年齢群: 0歳(1例)、1歳(3例)、2歳(1例)、3歳(1例)、5歳(2例)、6歳(3例)、7歳(2例)、8歳(1例)、9歳(1例)、10代(4例)、20代(3例)、30代(2例)、40代(1例)、50代(2例)

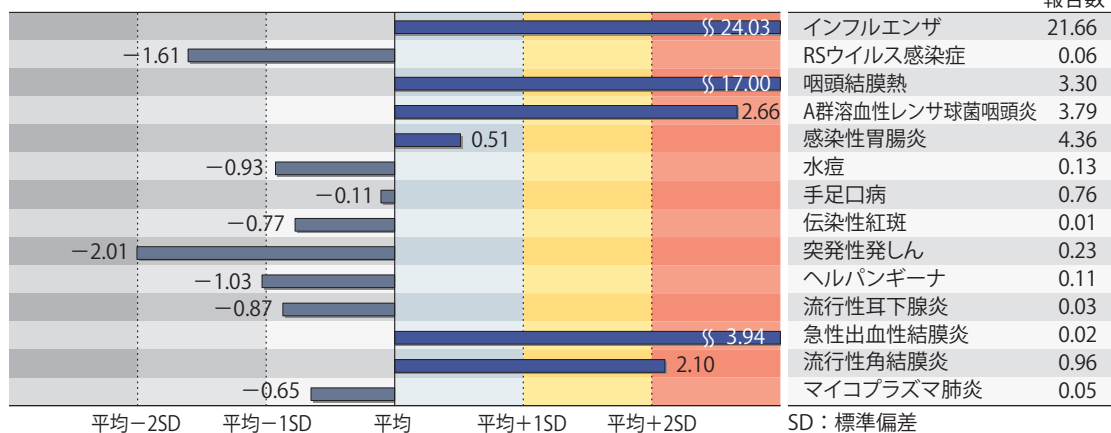
(補) 2022年第46週から2023年第45週までに診断されたものの報告遅れとして、細菌性赤痢1例〔菌種: *S. flexneri*(B群)__感染地域: 福井県〕、腸管出血性大腸菌感染症6例〔血清群・毒素型: O157 VT1・VT2(2例)、その他・不明(4例)〕、E型肝炎1例(感染地域: 埼玉県__感染源: 生焼けの豚レバー)、エムポックス1例(感染地域: 国内)、つつが虫病4例(感染地域: 大分県2例、千葉県1例、岐阜県1例)、デング熱1例(感染地域: カンボジア/タイ/ベトナム)、日本紅斑熱5例(感染地域: 和歌山県4例、愛媛県1例)、レジ

オネラ症3例(感染地域: 東京都2例、埼玉県1例)、カルバペネム耐性腸内細菌目細菌感染症16例(菌種: *K. aerogenes* 7例、*K. pneumoniae* 4例、*E. cloacae* 3例、その他・不明2例)、急性脳炎5例〔インフルエンザウイルスA型5例__年齢群: 7歳(2例)、9歳(1例、死亡)、10代(1例)、40代(1例)〕、劇症型溶血性レンサ球菌感染症11例〔年齢群: 0歳(1例)、30代(2例)、50代(4例、うち1例死亡)、60代(1例)、70代(1例、死亡)、80代(1例)、90代以上(1例、死亡)〕、水痘(入院例に限る)3例〔年齢群: 0歳(1例)、30代(2例)〕、梅毒114例(早期顕症I期45例、早期顕症II期32例、無症候37例)、播種性クリプトコックス症1例(感染地域: 北海道、年齢群: 70代)、百日咳2例〔うちLAMP法等病原体遺伝子検出なし__年齢群: 7歳(1例)、8歳(1例)〕などの報告があった。

◆定点把握の対象となる5類感染症

全国の指定された医療機関(定点)から報告され、疾患により小児科定点(約3,000カ所)、インフルエンザ/COVID-19(小児科・内科)定点(約5,000カ所)、眼科定点(約600カ所)、基幹定点(約500カ所)に分かれています。また、定点当たり報告数は、報告数/定点医療機関数です(増減の目安は小数点第3位以下を含む)。

定点把握疾患の報告の過去5年間の同時期との比較(第46週)



当該週と過去5年間の平均(過去5年間の前週、当該週、後週の合計15週間分の平均)との差をグラフ上に表現した。

インフルエンザ/COVID-19定点報告疾患

インフルエンザの定点当たり報告数は増加し、過去5年間の同時期(前週、当該週、後週)と比較してかなり多い。都道府県別の上位3位は佐賀県(47.26)、北海道(39.21)、長野県(35.59)である。基幹定点からのインフルエンザ入院サーベイランスにおける報告数は647例と前週と比較して増加した。都道府県別では47都道府県から報告があり、年齢別では0歳(23例)、1～9歳(241例)、10代(70例)、20代(6例)、30代(13例)、40代(17例)、50代(24例)、60代(37例)、70代(88例)、80歳以上(128例)であった。

新型コロナウイルス感染症の定点当たり報告数は第36週以降減少が続いている。都道府県別の上位3位は北海道(5.98)、長野県(4.97)、秋田県(3.12)である。基幹定点からの新型コロナウイルス感染症入院サーベイランスにおける報告数は784例と前週と比較して減少した。都道府県別では47都道府県から報告があり、年齢別では0歳(19例)、1～9歳(29例)、10代(8例)、20代(10例)、30代(15例)、40代(16例)、50代(36例)、60代(82例)、70代(191例)、80歳以上(378例)であった。

小児科定点報告疾患(主なもの)

RSウイルス感染症の定点当たり報告数は減少した。都道府県別の上位3位は山形県(0.36)、島根県(0.30)、北海道(0.25)である。

咽頭結膜熱の定点当たり報告数は第42週以降増加が続いており、過去5年間の同時期と比較してかなり多い。都道府県別の上位3位は北海道(6.88)、福岡県(6.58)、富山県(5.41)である。

A群溶血性レンサ球菌咽頭炎の定点当たり報告数は2週連続で増加し、過去5年間の同時期と比較してかなり多い。都道府県別の上位3位は鳥取県(8.11)、宮崎県(6.92)、石川県(6.83)である。

感染性胃腸炎の定点当たり報告数は2週連続で増加した。都道府県別の上位3位は香川県(9.75)、大分県(8.39)、福岡県(7.54)である。

手足口病の定点当たり報告数は増加した。都道府県別の上位3位は佐賀県(2.30)、鹿児島県(1.96)、長崎県(1.68)である。

伝染性紅斑の定点当たり報告数は2週連続で増加した。都道府県別の上位3位は岩手県(0.10)、石川県(0.07)、宮城県(0.05)である。

ヘルパンギーナの定点当たり報告数は減少した。都道府県別の上位2位は高知県(0.42)、大分県(0.36)である。

流行性耳下腺炎の定点当たり報告数は減少した。都道府県別の上位2位は愛媛県(0.11)、岩手県(0.10)、福島県(0.10)、沖縄県(0.10)である。

基幹定点報告疾患

マイコプラズマ肺炎の定点当たり報告数は減少した。都道府県別の上位3位は大分県(0.45)、福井県(0.33)、愛知県(0.27)である。

感染性胃腸炎(ロタウイルスに限る)の定点当たり報告は2週連続で増加した。2都道府県から2例報告があり、年齢別では10代(1例)、70歳以上(1例)であった。

インフルエンザおよび新型コロナウイルス感染症の性別・年齢階級別報告数、前週との比較

2023年第46週

	インフルエンザ			新型コロナウイルス感染症		
	報告数	報告数	報告数	報告数	報告数	報告数
	総数	男性	女性	総数	男性	女性
総数	106940	55842	51098	9648	4656	4992
0~5 ヶ月	266	142	124	80	44	36
6~11 ヶ月	597	318	279	120	58	62
1歳	2222	1128	1094	197	119	78
2歳	2993	1578	1415	166	94	72
3歳	4088	2118	1970	135	67	68
4歳	5349	2836	2513	129	65	64
5歳	6517	3344	3173	151	86	65
6歳	7129	3744	3385	125	64	61
7歳	8015	4160	3855	121	69	52
8歳	8442	4450	3992	142	77	65
9歳	7621	4020	3601	148	76	72
10~14歳	25908	14603	11305	792	364	428
15~19歳	7785	4693	3092	556	269	287
20~29歳	3528	1689	1839	906	435	471
30~39歳	5498	2164	3334	914	441	473
40~49歳	5440	2272	3168	1058	489	569
50~59歳	2602	1249	1353	1113	499	614
60~69歳	1487	668	819	869	426	443
70~79歳	886	444	442	894	459	435
80歳~	567	222	345	1032	455	577

2023年第45週(再掲)

	インフルエンザ			新型コロナウイルス感染症		
	報告数	報告数	報告数	報告数	報告数	報告数
	総数	男性	女性	総数	男性	女性
総数	85766	45381	40385	9941	4831	5110
0~5 ヶ月	266	144	122	85	42	43
6~11 ヶ月	575	319	256	138	75	63
1歳	2039	1075	964	221	124	97
2歳	2467	1272	1195	138	67	71
3歳	3152	1639	1513	129	64	65
4歳	4168	2122	2046	114	67	47
5歳	5013	2574	2439	120	65	55
6歳	5201	2770	2431	118	65	53
7歳	5707	3010	2697	116	62	54
8歳	5980	3277	2703	123	56	67
9歳	5544	3041	2503	138	73	65
10~14歳	20591	11914	8677	810	426	384
15~19歳	6556	4007	2549	547	282	265
20~29歳	3408	1694	1714	991	483	508
30~39歳	4855	1978	2877	1022	516	506
40~49歳	5006	2025	2981	1097	482	615
50~59歳	2450	1205	1245	1152	525	627
60~69歳	1427	680	747	938	446	492
70~79歳	860	420	440	950	477	473
80歳~	501	215	286	994	434	560

※ 全国のインフルエンザ／COVID-19定点医療機関(約5,000カ所：小児科定点約3,000カ所、内科定点約2,000カ所)から届出された、当該週と前週のデータ。前週の届出数は、前週のIDWRで還元したデータ(参照：<https://www.niid.go.jp/niid/ja/idwr.html>)の再掲。

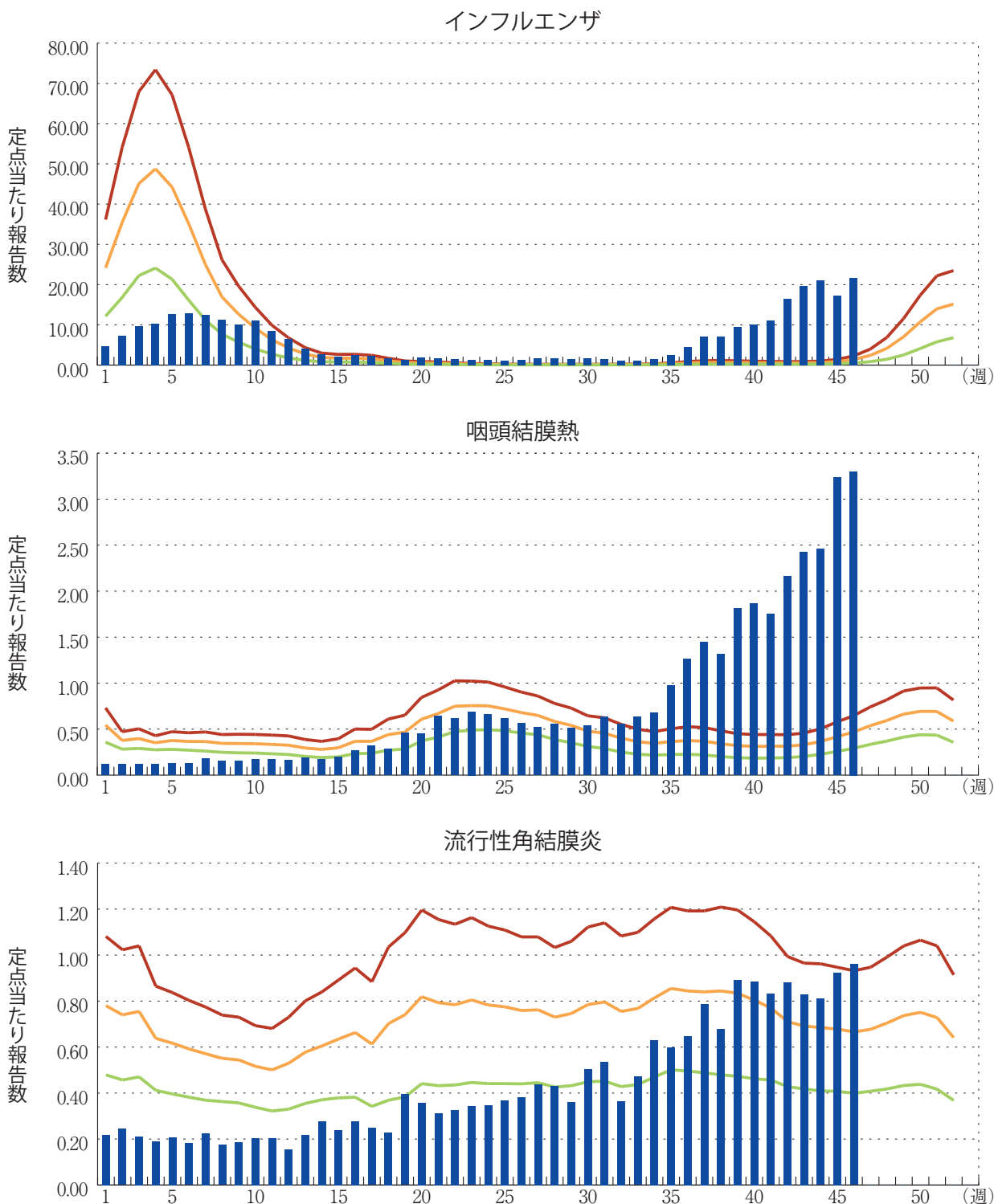
年末・年始(第52週～第1週頃)、ゴールデンウィーク(第18週頃)、お盆(第33週頃)、シルバーウィーク(第39週頃)等の週では、報告数が減少する傾向があり解釈には注意が必要である。なお、祝日、休日の並び等によって該当する週は年によって異なる。

図. 主要定点把握疾患の過去5年間との週別比較(2023年第46週)

青のバーで示す本年の定点当たり報告数が赤のラインを超えているときには、過去5年間の週と比較してかなり多いことを示す。



*過去5年間：前週、当該週、後週の報告数の5年間分、合計15週間分





感染症関連情報

◆病原体情報

病原微生物検出情報(IASR)：<https://www.niid.go.jp/niid/ja/iasr.html>

◆海外感染症情報

厚生労働省検疫所(FORTH)：<https://www.forth.go.jp/>

◆その他

○新型コロナウイルス感染症関連情報について

<https://www.niid.go.jp/niid/ja/diseases/ka/corona-virus/2019-ncov/9324-2019-ncov.html>

- ・「国内におけるSARS-CoV-2のゲノム解析」、「国立感染症研究所および地方衛生研究所等における全ゲノム解析により確認されたVOCs, VOIs, VUMs」に関しては、以下のリンクをご参照いただきたい：

「SARS-CoV-2変異株について」

<https://www.niid.go.jp/niid/ja/2019-ncov/2551-cepr/10745-cepr-topics.html>

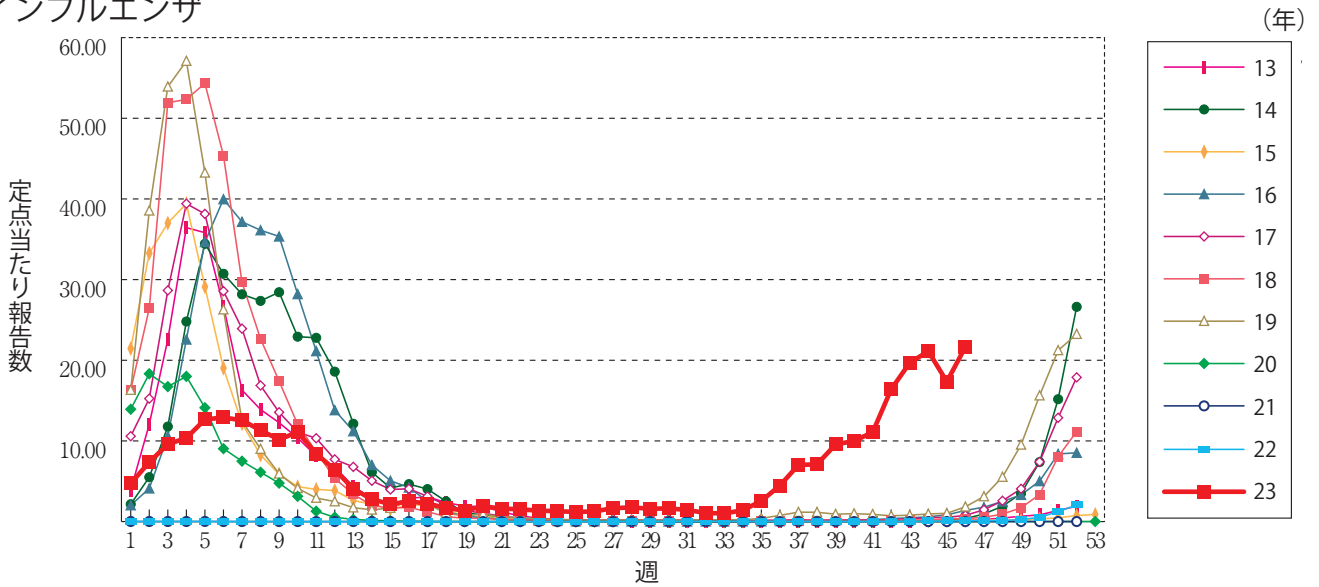
なお、本リンクは「国立感染症研究所のゲノム解析の実施状況及びPANGO系統別検出状況」の情報も含んでいる



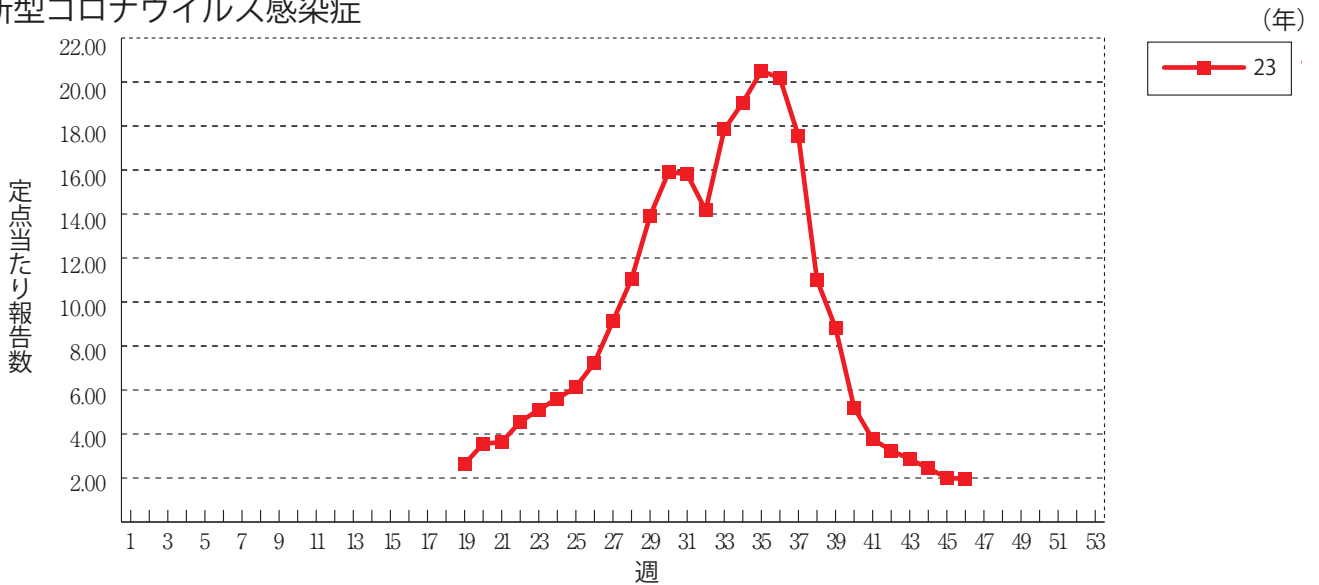
グラフ総覧(第46週)

※年末・年始(第52週～第1週頃)、ゴールデンウィーク(第18週頃)、お盆(第33週頃)、シルバーウィーク(第39週頃)等の週では、定点当たり報告数が減少する傾向があり解釈には注意が必要である。なお、祝日、休日の並び等によって該当する週は年によって異なる。

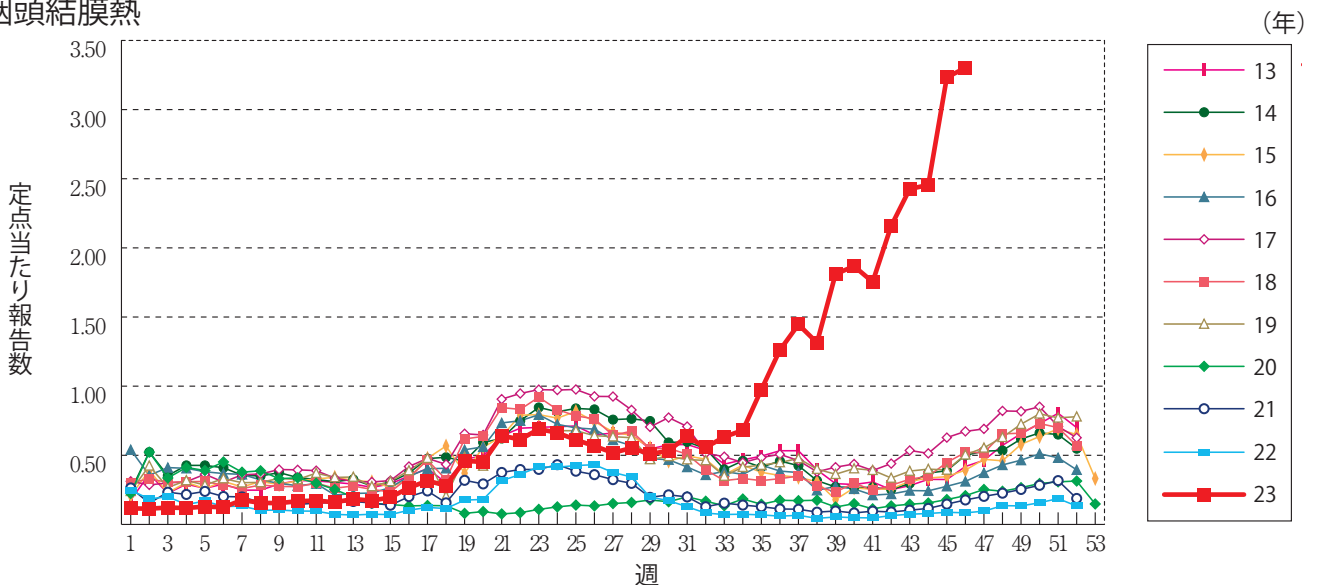
インフルエンザ



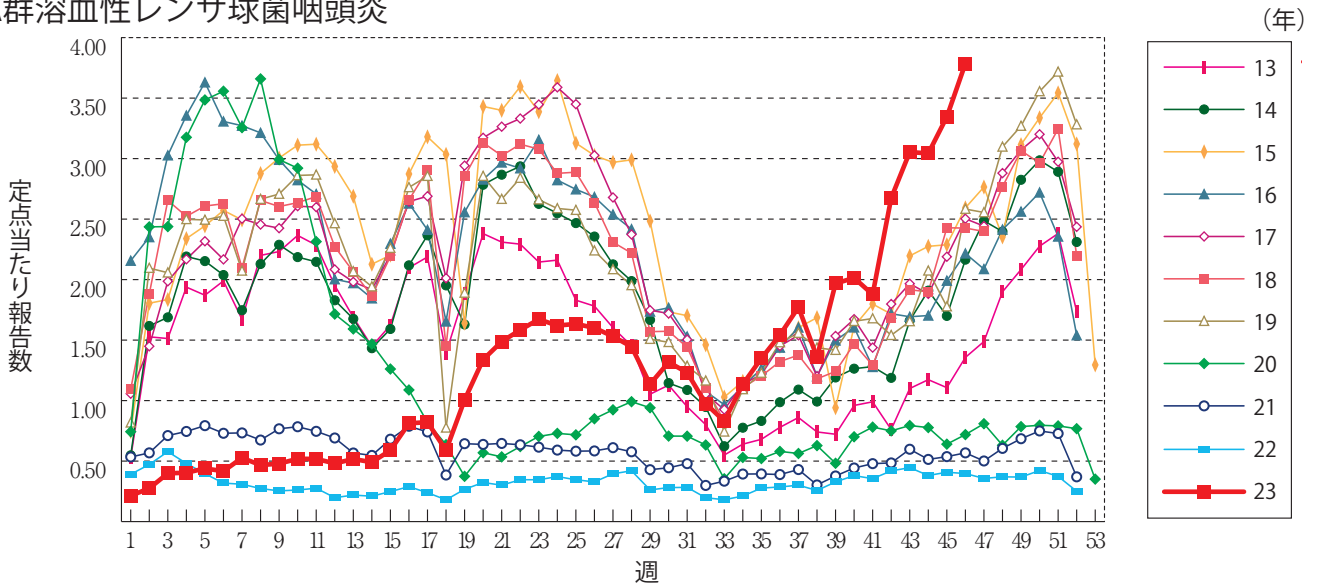
新型コロナウイルス感染症



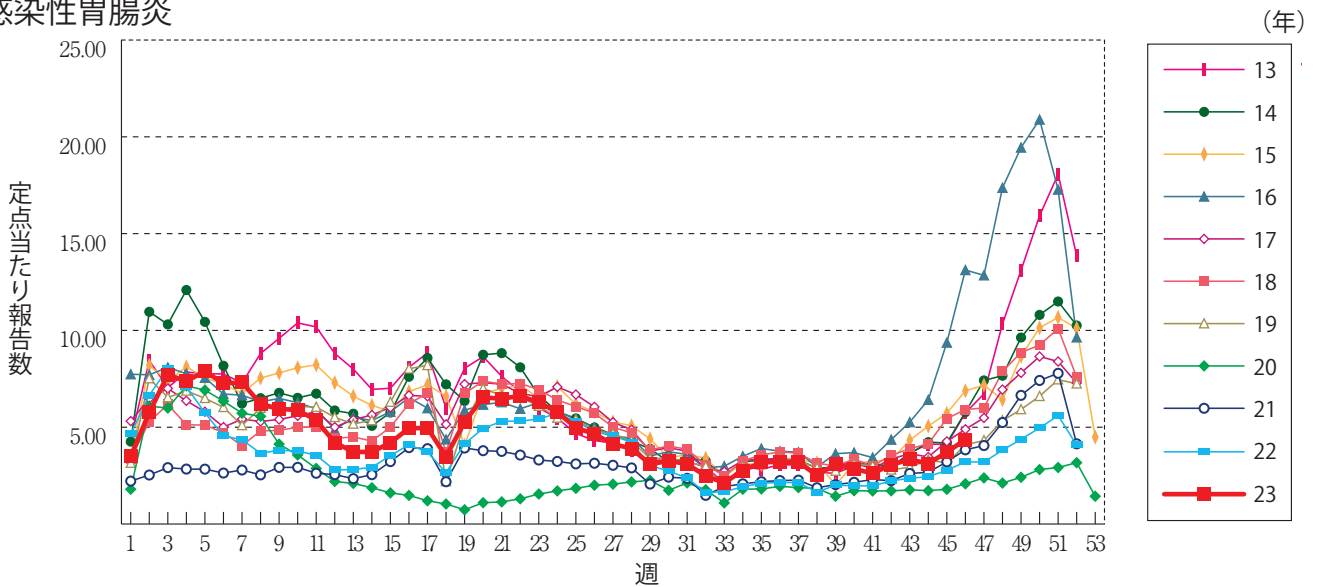
咽頭結膜熱



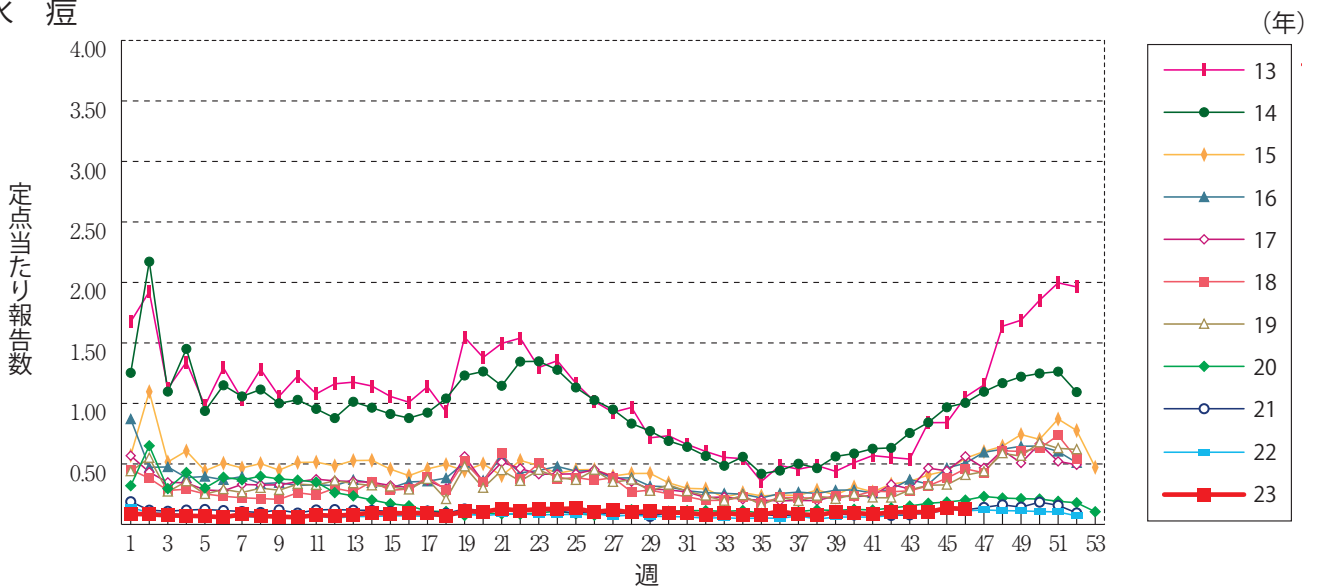
A群溶血性レンサ球菌咽頭炎



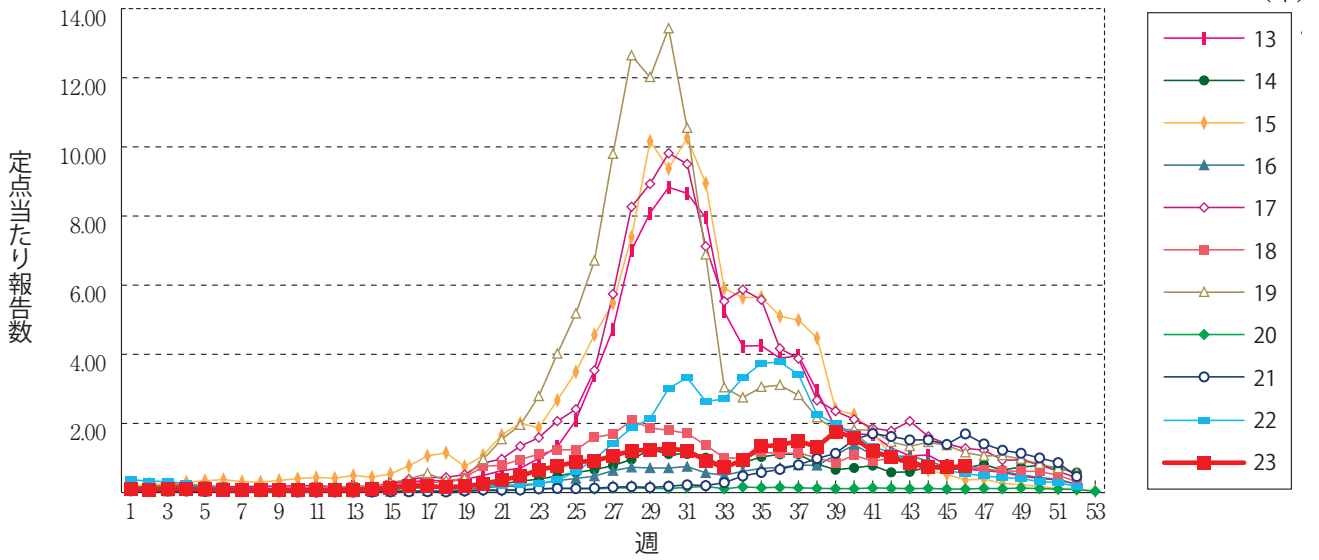
感染性胃腸炎



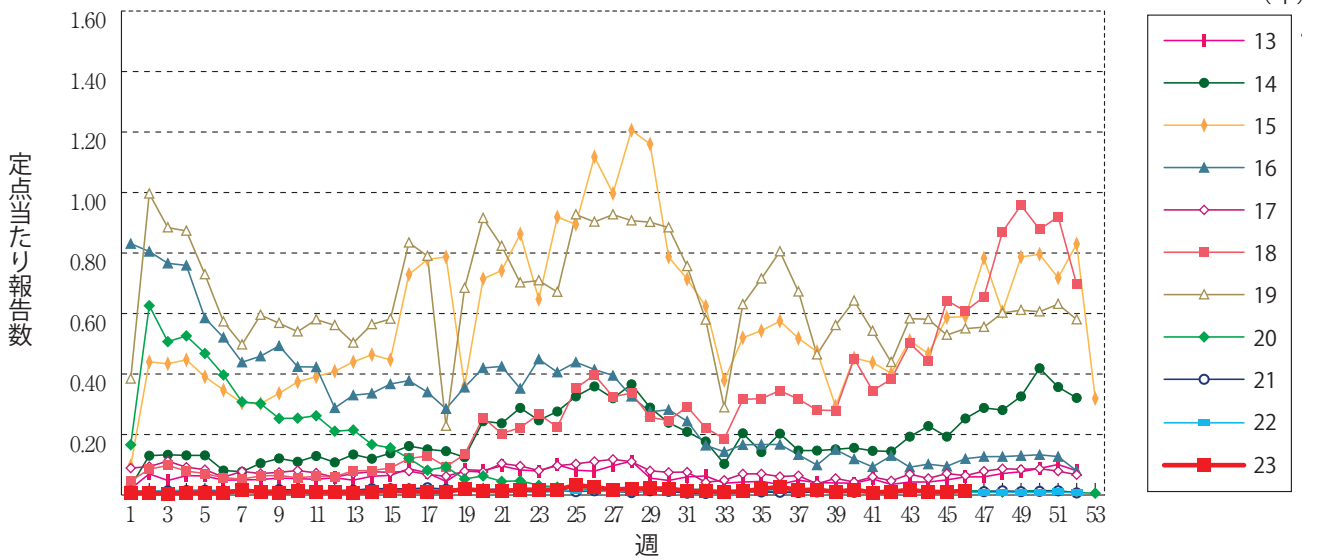
水痘



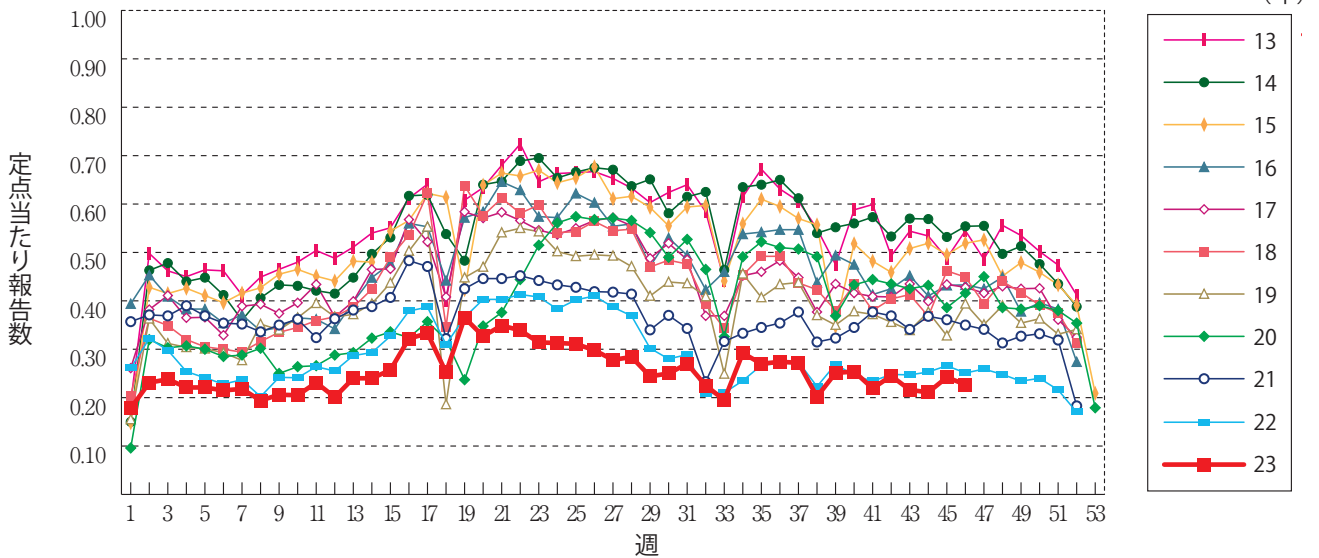
手足口病



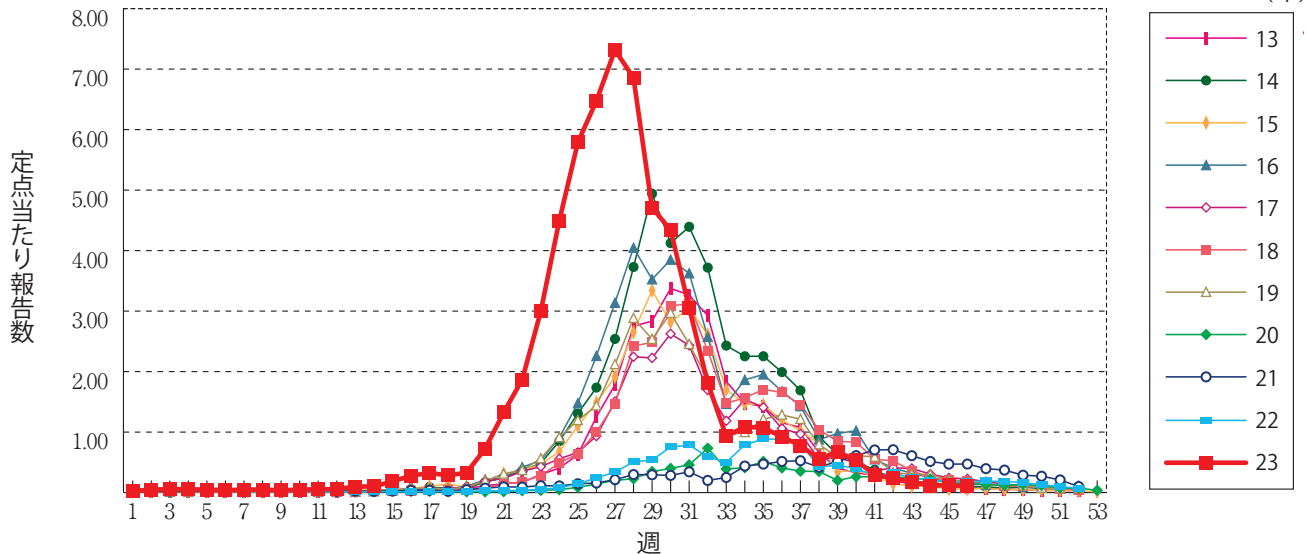
伝染性紅斑



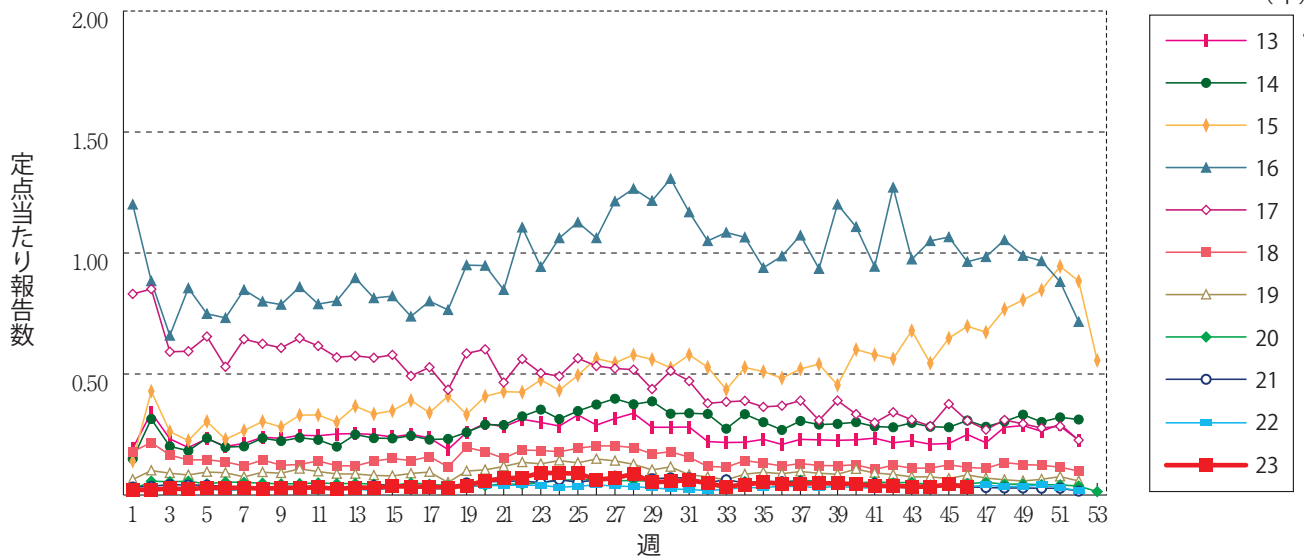
突発性発しん



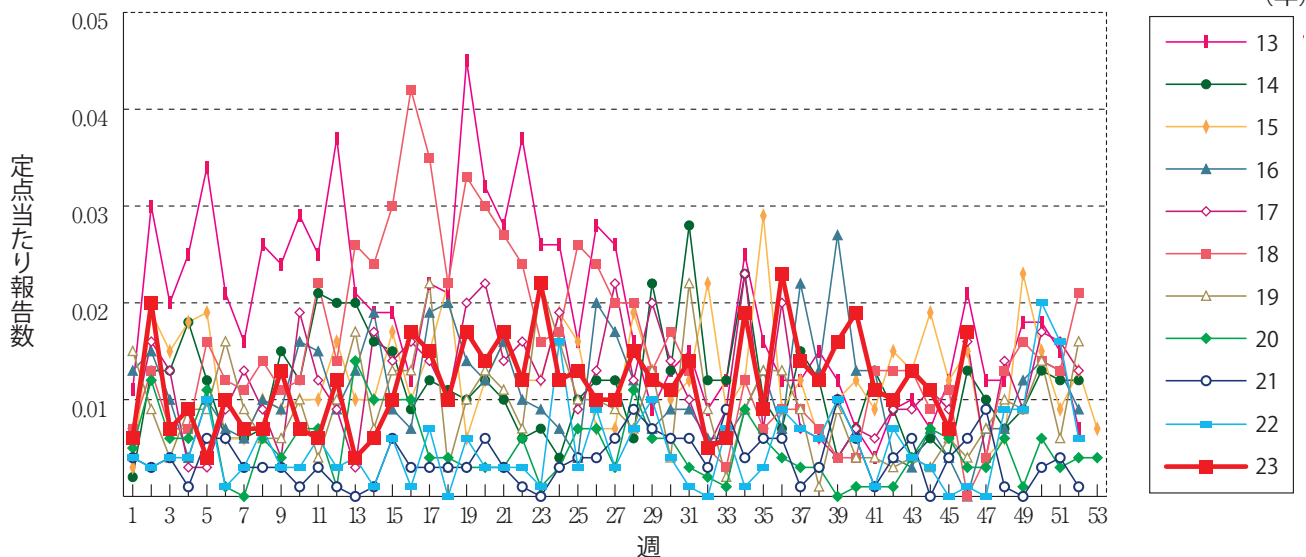
ヘルパンギーナ



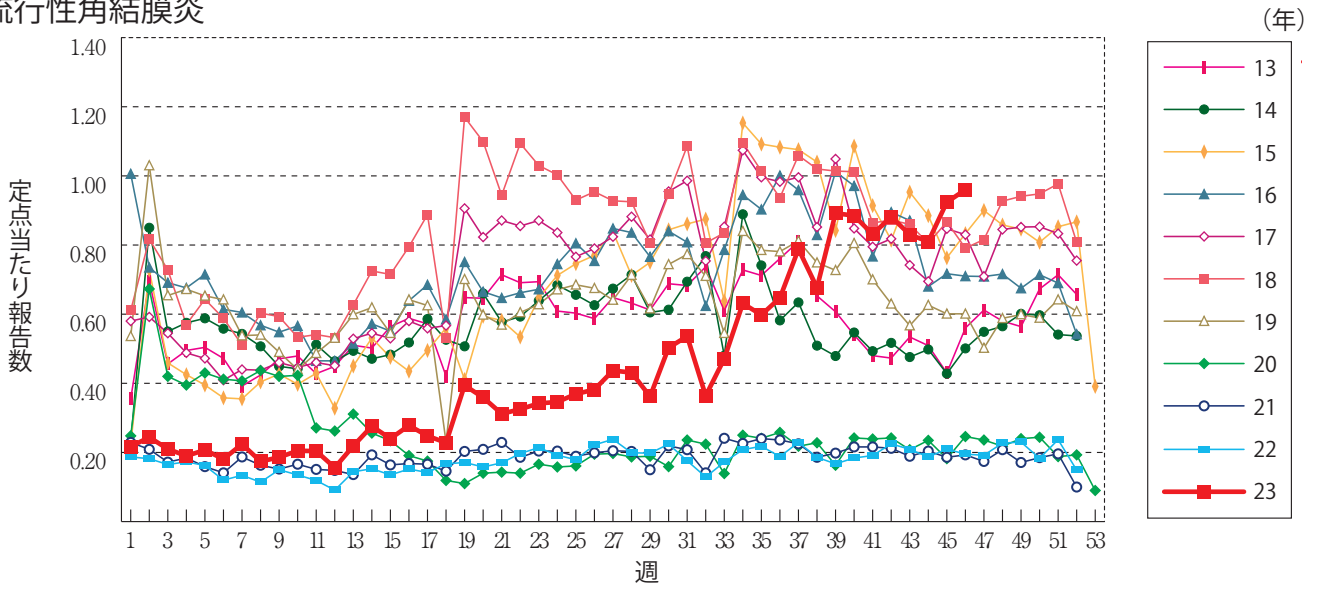
流行性耳下腺炎



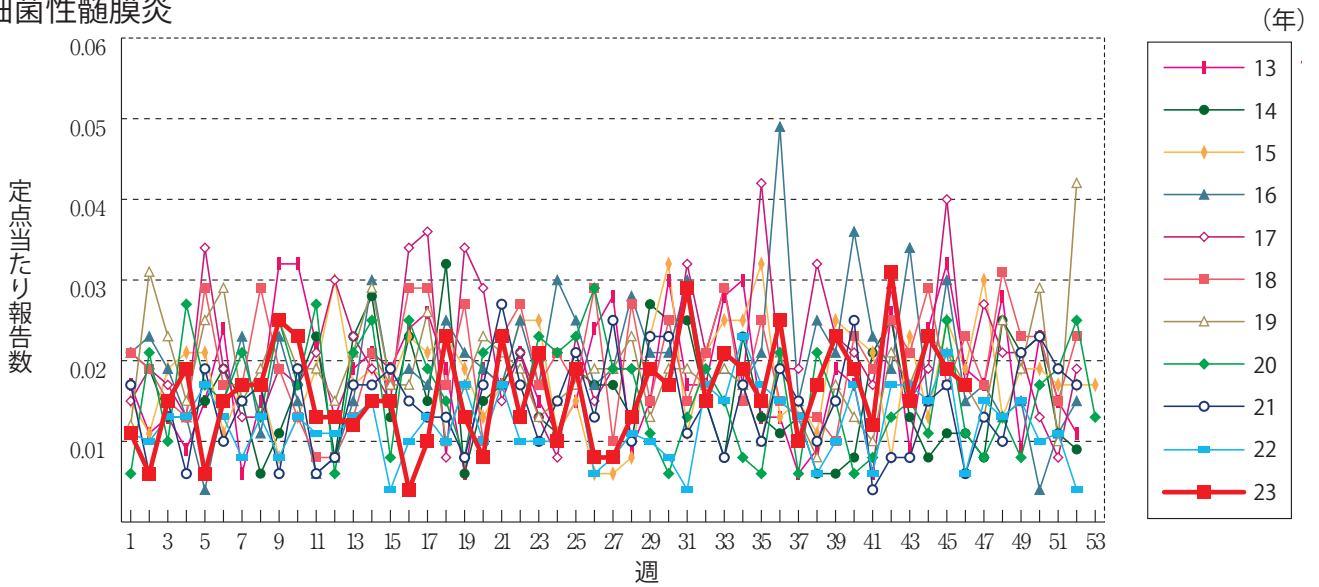
急性出血性結膜炎



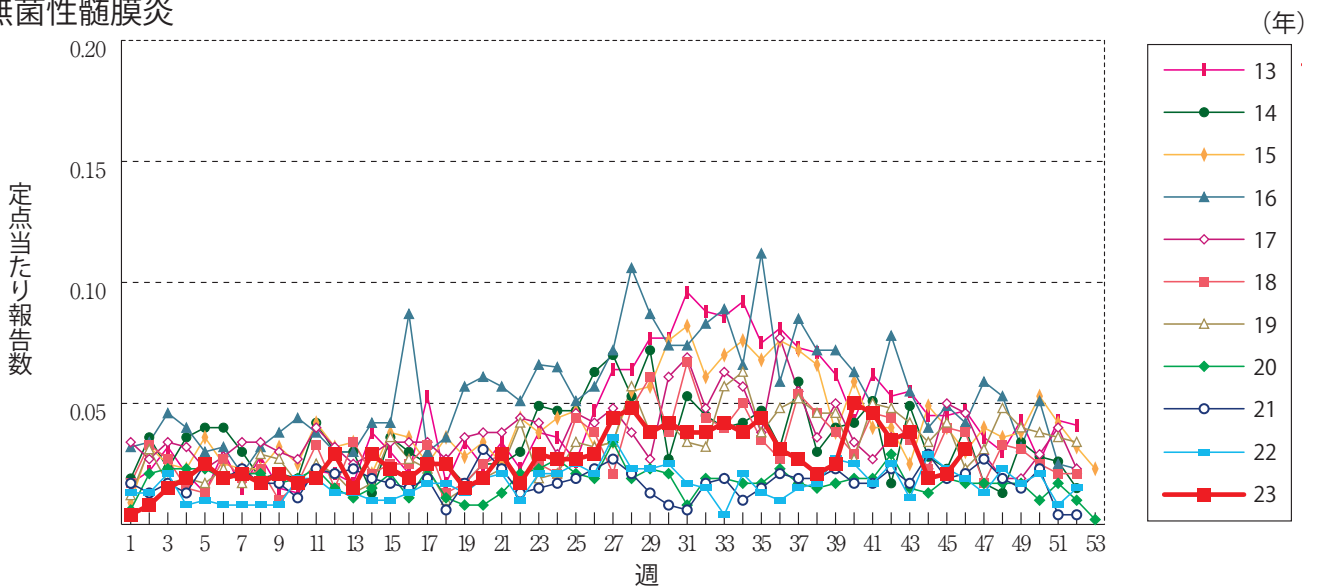
流行性角結膜炎



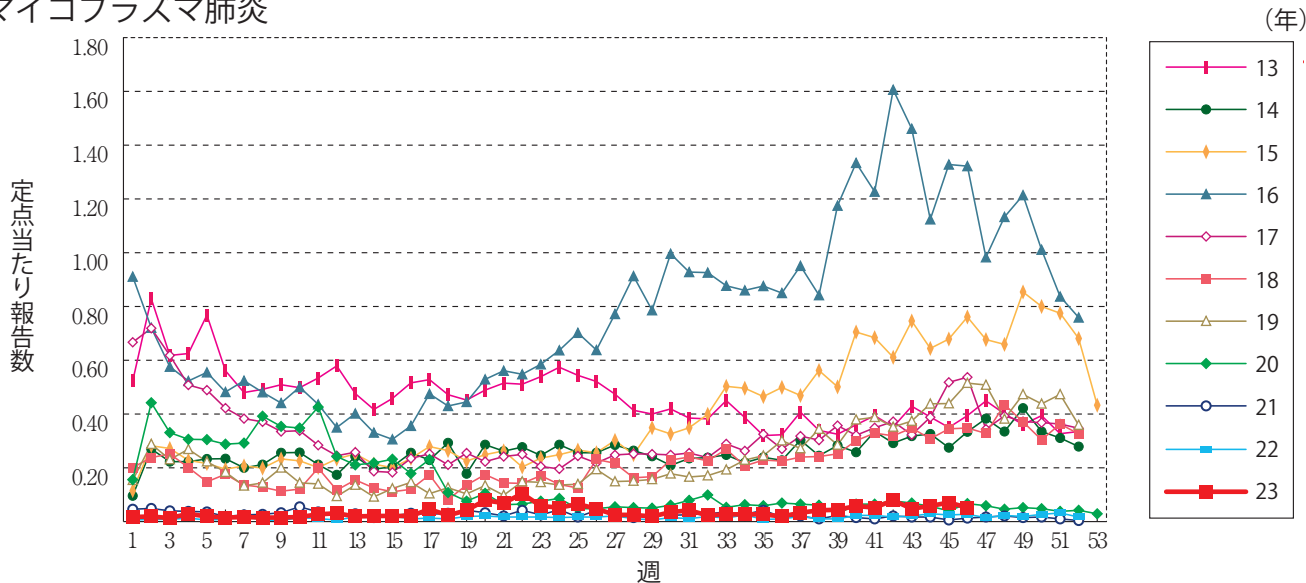
細菌性髄膜炎



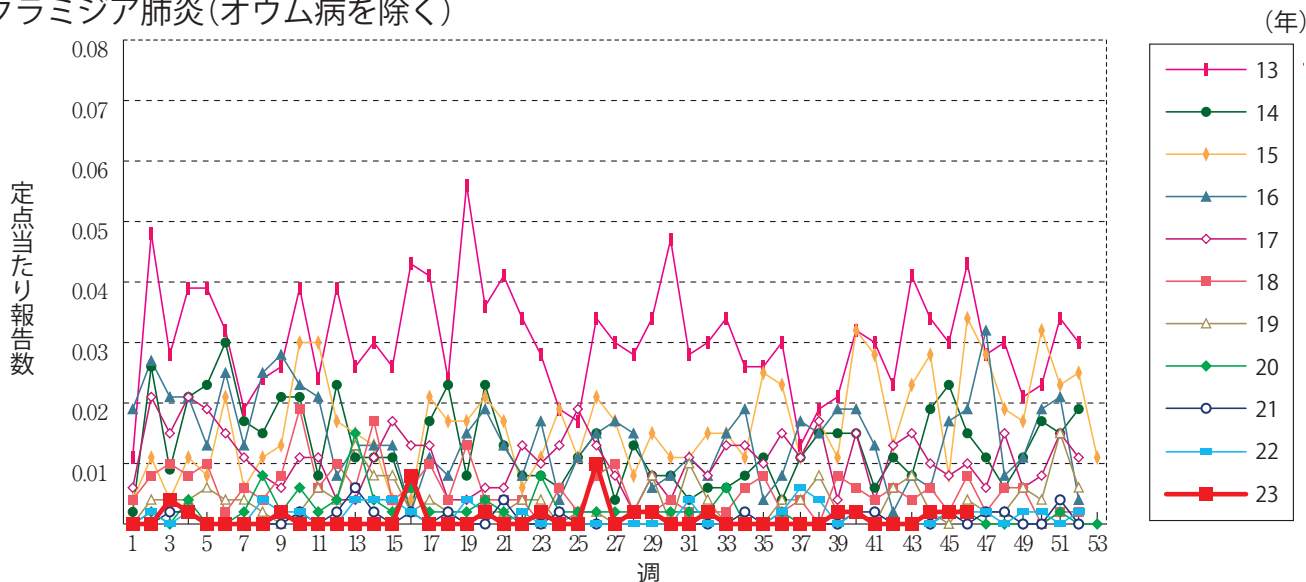
無菌性髄膜炎



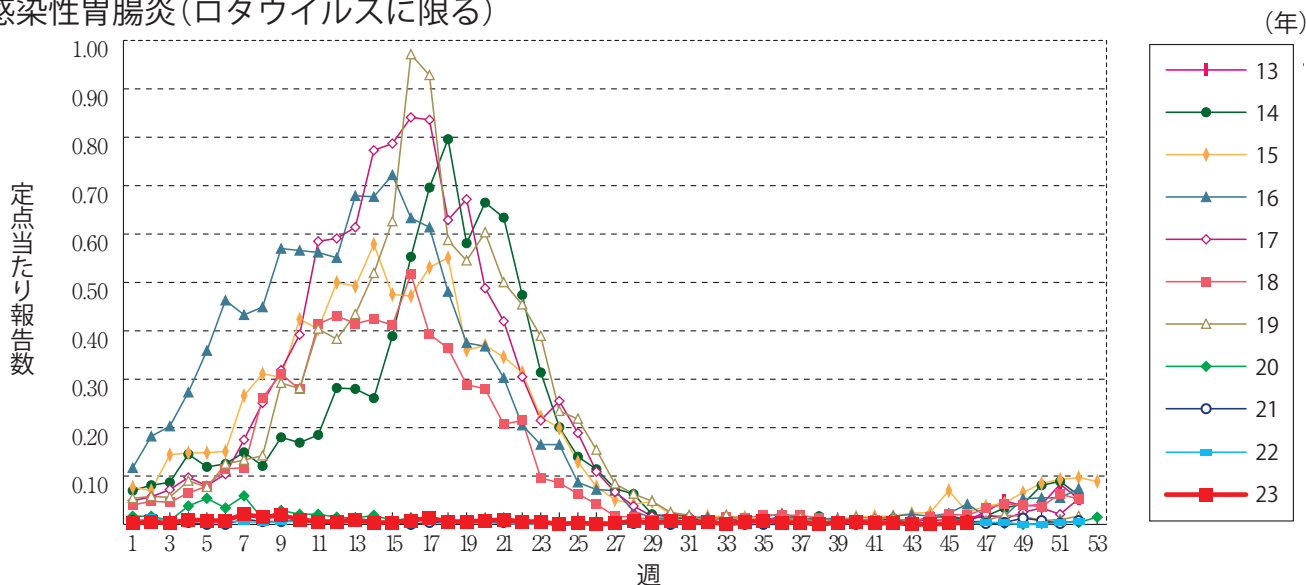
マイコプラズマ肺炎



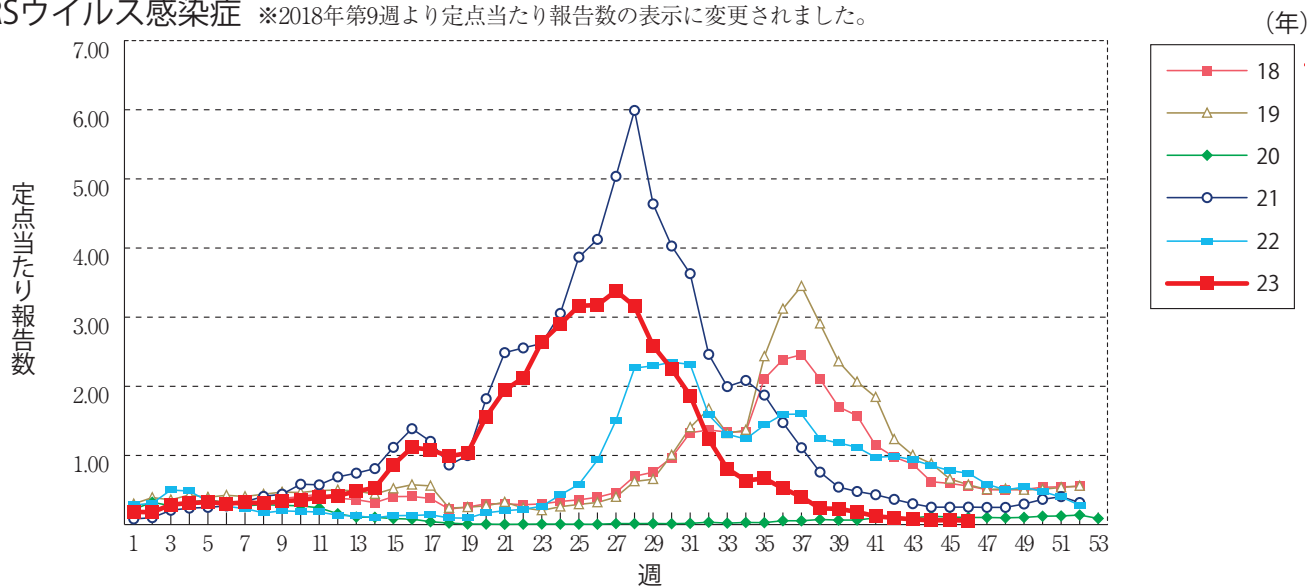
クラミジア肺炎(オウム病を除く)



感染性胃腸炎(ロタウイルスに限る)



RSウイルス感染症 ※2018年第9週より定点当たり報告数の表示に変更されました。





第46週のデータ

注)表中の報告数は11月22日集計分であり、その後の報告は次週以降の累積に反映されます。
 新型インフルエンザは掲載していません。
 新型コロナウイルス感染症は2023年5月8日より5類定点把握対象疾患に変更となりました。

報告数・累積報告数, 疾病・都道府県別

2023年第46週

	エボラ出血熱		クリミア・コンゴ出血熱		痘 そう		南米出血熱		ペスト		マールブルグ病		ラッサ熱		急性灰白髄炎		結 核	
	報告数	累積	報告数	累積	報告数	累積	報告数	累積	報告数	累積	報告数	累積	報告数	累積	報告数	累積	報告数	累積
総 数	-	-	-	-	-	-	-	-	-	-	-	-	-	-	-	-	239	12663
北海道	-	-	-	-	-	-	-	-	-	-	-	-	-	-	-	-	7	437
青森県	-	-	-	-	-	-	-	-	-	-	-	-	-	-	-	-	3	98
岩手県	-	-	-	-	-	-	-	-	-	-	-	-	-	-	-	-	1	64
宮城県	-	-	-	-	-	-	-	-	-	-	-	-	-	-	-	-	2	186
秋田県	-	-	-	-	-	-	-	-	-	-	-	-	-	-	-	-	6	67
山形県	-	-	-	-	-	-	-	-	-	-	-	-	-	-	-	-	1	47
福島県	-	-	-	-	-	-	-	-	-	-	-	-	-	-	-	-	4	102
茨城県	-	-	-	-	-	-	-	-	-	-	-	-	-	-	-	-	5	332
栃木県	-	-	-	-	-	-	-	-	-	-	-	-	-	-	-	-	2	179
群馬県	-	-	-	-	-	-	-	-	-	-	-	-	-	-	-	-	4	142
埼玉県	-	-	-	-	-	-	-	-	-	-	-	-	-	-	-	-	1	630
千葉県	-	-	-	-	-	-	-	-	-	-	-	-	-	-	-	-	14	634
東京都	-	-	-	-	-	-	-	-	-	-	-	-	-	-	-	-	31	1781
神奈川県	-	-	-	-	-	-	-	-	-	-	-	-	-	-	-	-	15	833
新潟県	-	-	-	-	-	-	-	-	-	-	-	-	-	-	-	-	6	164
富山県	-	-	-	-	-	-	-	-	-	-	-	-	-	-	-	-	-	103
石川県	-	-	-	-	-	-	-	-	-	-	-	-	-	-	-	-	-	89
福井県	-	-	-	-	-	-	-	-	-	-	-	-	-	-	-	-	-	53
山梨県	-	-	-	-	-	-	-	-	-	-	-	-	-	-	-	-	-	35
長野県	-	-	-	-	-	-	-	-	-	-	-	-	-	-	-	-	-	134
岐阜県	-	-	-	-	-	-	-	-	-	-	-	-	-	-	-	-	5	213
静岡県	-	-	-	-	-	-	-	-	-	-	-	-	-	-	-	-	3	307
愛知県	-	-	-	-	-	-	-	-	-	-	-	-	-	-	-	-	19	898
三重県	-	-	-	-	-	-	-	-	-	-	-	-	-	-	-	-	2	153
滋賀県	-	-	-	-	-	-	-	-	-	-	-	-	-	-	-	-	3	111
京都府	-	-	-	-	-	-	-	-	-	-	-	-	-	-	-	-	6	329
大阪府	-	-	-	-	-	-	-	-	-	-	-	-	-	-	-	-	19	1101
兵庫県	-	-	-	-	-	-	-	-	-	-	-	-	-	-	-	-	11	453
奈良県	-	-	-	-	-	-	-	-	-	-	-	-	-	-	-	-	3	174
和歌山県	-	-	-	-	-	-	-	-	-	-	-	-	-	-	-	-	-	101
鳥取県	-	-	-	-	-	-	-	-	-	-	-	-	-	-	-	-	-	34
島根県	-	-	-	-	-	-	-	-	-	-	-	-	-	-	-	-	2	57
岡山県	-	-	-	-	-	-	-	-	-	-	-	-	-	-	-	-	6	186
広島県	-	-	-	-	-	-	-	-	-	-	-	-	-	-	-	-	8	321
山口県	-	-	-	-	-	-	-	-	-	-	-	-	-	-	-	-	8	152
徳島県	-	-	-	-	-	-	-	-	-	-	-	-	-	-	-	-	1	71
香川県	-	-	-	-	-	-	-	-	-	-	-	-	-	-	-	-	5	86
愛媛県	-	-	-	-	-	-	-	-	-	-	-	-	-	-	-	-	2	96
高知県	-	-	-	-	-	-	-	-	-	-	-	-	-	-	-	-	-	42
福岡県	-	-	-	-	-	-	-	-	-	-	-	-	-	-	-	-	15	592
佐賀県	-	-	-	-	-	-	-	-	-	-	-	-	-	-	-	-	3	82
長崎県	-	-	-	-	-	-	-	-	-	-	-	-	-	-	-	-	-	129
熊本県	-	-	-	-	-	-	-	-	-	-	-	-	-	-	-	-	-	148
大分県	-	-	-	-	-	-	-	-	-	-	-	-	-	-	-	-	6	198
宮崎県	-	-	-	-	-	-	-	-	-	-	-	-	-	-	-	-	2	98
鹿児島県	-	-	-	-	-	-	-	-	-	-	-	-	-	-	-	-	4	194
沖縄県	-	-	-	-	-	-	-	-	-	-	-	-	-	-	-	-	4	227

*病原体がSARSコロナウイルスであるものに限る。
 **病原体がMERSコロナウイルスであるものに限る。2014年7月26日より届出対象疾患となりました。
 ***2013年5月6日より届出対象疾患となりました。

報告数・累積報告数, 疾病・都道府県別

2023年第46週

	ジフテリア		重症急性 呼吸器症候群*		中東呼吸器 症候群**		鳥インフル エンザ(H5N1)		鳥インフル エンザ(H7N9)***		コレラ		細菌性赤痢		腸管出血性 大腸菌感染症		腸チフス	
	報告数	累積	報告数	累積	報告数	累積	報告数	累積	報告数	累積	報告数	累積	報告数	累積	報告数	累積	報告数	累積
総 数	-	-	-	-	-	-	-	-	-	-	2	1	37	87	3495	-	35	
北海道	-	-	-	-	-	-	-	-	-	-	-	-	1	4	133	-	-	
青森県	-	-	-	-	-	-	-	-	-	-	-	-	-	-	20	-	-	
岩手県	-	-	-	-	-	-	-	-	-	-	-	-	-	-	46	-	1	
宮城県	-	-	-	-	-	-	-	-	-	-	-	-	1	2	79	-	-	
秋田県	-	-	-	-	-	-	-	-	-	-	-	-	-	1	22	-	-	
山形県	-	-	-	-	-	-	-	-	-	-	-	-	-	-	79	-	-	
福島県	-	-	-	-	-	-	-	-	-	-	-	-	-	-	28	-	-	
茨城県	-	-	-	-	-	-	-	-	-	-	-	-	1	12	78	-	3	
栃木県	-	-	-	-	-	-	-	-	-	-	-	-	-	-	2	27	-	1
群馬県	-	-	-	-	-	-	-	-	-	-	-	-	-	-	2	116	-	-
埼玉県	-	-	-	-	-	-	-	-	-	-	-	-	8	4	152	-	3	
千葉県	-	-	-	-	-	-	-	-	-	-	-	-	3	2	126	-	4	
東京都	-	-	-	-	-	-	-	-	-	-	2	1	9	7	396	-	8	
神奈川県	-	-	-	-	-	-	-	-	-	-	-	-	2	4	313	-	1	
新潟県	-	-	-	-	-	-	-	-	-	-	-	-	-	1	64	-	-	
富山県	-	-	-	-	-	-	-	-	-	-	-	-	-	-	23	-	-	
石川県	-	-	-	-	-	-	-	-	-	-	-	-	2	1	40	-	1	
福井県	-	-	-	-	-	-	-	-	-	-	-	-	2	-	14	-	-	
山梨県	-	-	-	-	-	-	-	-	-	-	-	-	-	-	69	-	-	
長野県	-	-	-	-	-	-	-	-	-	-	-	-	1	1	36	-	-	
岐阜県	-	-	-	-	-	-	-	-	-	-	-	-	-	1	43	-	-	
静岡県	-	-	-	-	-	-	-	-	-	-	-	-	-	11	65	-	-	
愛知県	-	-	-	-	-	-	-	-	-	-	-	-	-	1	146	-	-	
三重県	-	-	-	-	-	-	-	-	-	-	-	-	-	-	51	-	-	
滋賀県	-	-	-	-	-	-	-	-	-	-	-	-	-	1	37	-	-	
京都府	-	-	-	-	-	-	-	-	-	-	-	-	-	3	52	-	1	
大阪府	-	-	-	-	-	-	-	-	-	-	-	-	1	4	195	-	4	
兵庫県	-	-	-	-	-	-	-	-	-	-	-	-	1	2	147	-	2	
奈良県	-	-	-	-	-	-	-	-	-	-	-	-	-	2	29	-	-	
和歌山県	-	-	-	-	-	-	-	-	-	-	-	-	-	-	21	-	-	
鳥取県	-	-	-	-	-	-	-	-	-	-	-	-	-	-	17	-	-	
島根県	-	-	-	-	-	-	-	-	-	-	-	-	1	-	80	-	2	
岡山県	-	-	-	-	-	-	-	-	-	-	-	-	-	3	99	-	1	
広島県	-	-	-	-	-	-	-	-	-	-	-	-	-	1	49	-	-	
山口県	-	-	-	-	-	-	-	-	-	-	-	-	-	1	27	-	-	
徳島県	-	-	-	-	-	-	-	-	-	-	-	-	-	-	9	-	-	
香川県	-	-	-	-	-	-	-	-	-	-	-	-	-	-	43	-	-	
愛媛県	-	-	-	-	-	-	-	-	-	-	-	-	-	-	14	-	-	
高知県	-	-	-	-	-	-	-	-	-	-	-	-	-	-	7	-	-	
福岡県	-	-	-	-	-	-	-	-	-	-	-	-	1	7	201	-	2	
佐賀県	-	-	-	-	-	-	-	-	-	-	-	-	3	-	18	-	-	
長崎県	-	-	-	-	-	-	-	-	-	-	-	-	-	2	57	-	-	
熊本県	-	-	-	-	-	-	-	-	-	-	-	-	-	1	30	-	-	
大分県	-	-	-	-	-	-	-	-	-	-	-	-	-	3	32	-	-	
宮崎県	-	-	-	-	-	-	-	-	-	-	-	-	-	-	17	-	1	
鹿児島県	-	-	-	-	-	-	-	-	-	-	-	-	-	-	119	-	-	
沖縄県	-	-	-	-	-	-	-	-	-	-	-	-	-	1	29	-	-	

*2023年5月26日よりサル痘から感染症法上の名称が変更されました。

報告数・累積報告数, 疾病・都道府県別

2023年第46週

	パラチフス		E型肝炎		ウエストナイル熱		A型肝炎		エキノコックス症		エムボックス*		黄熱		オウム病		オムスク出血熱	
	報告数	累積	報告数	累積	報告数	累積	報告数	累積	報告数	累積	報告数	累積	報告数	累積	報告数	累積	報告数	累積
総数	-	8	10	475	-	-	1	50	1	13	1	215	-	-	-	8	-	-
北海道	-	-	3	55	-	-	-	2	1	13	-	-	-	-	-	-	-	-
青森県	-	-	-	2	-	-	-	-	-	-	-	-	-	-	-	-	-	-
岩手県	-	-	-	7	-	-	-	-	-	-	-	-	-	-	-	-	-	-
宮城県	-	-	-	15	-	-	-	-	-	-	-	-	-	-	-	-	-	-
秋田県	-	-	-	4	-	-	-	1	-	-	-	-	-	-	-	-	-	-
山形県	-	-	-	4	-	-	-	1	-	-	-	-	-	-	-	-	-	-
福島県	-	-	-	-	-	-	-	-	-	-	-	-	-	-	-	-	-	-
茨城県	-	-	-	18	-	-	-	1	-	-	-	2	-	-	-	-	-	-
栃木県	-	-	1	8	-	-	-	-	-	-	-	-	-	-	-	-	-	-
群馬県	-	-	2	14	-	-	-	1	-	-	-	1	-	-	-	-	-	-
埼玉県	-	1	1	38	-	-	-	3	-	-	-	5	-	-	-	1	-	-
千葉県	-	2	-	33	-	-	-	4	-	-	-	5	-	-	-	-	-	-
東京都	-	2	2	144	-	-	-	12	-	-	-	160	-	-	-	-	-	-
神奈川県	-	1	1	55	-	-	-	1	-	-	-	5	-	-	-	-	-	-
新潟県	-	-	-	5	-	-	-	1	-	-	-	-	-	-	-	2	-	-
富山県	-	-	-	-	-	-	-	-	-	-	-	-	-	-	-	1	-	-
石川県	-	-	-	8	-	-	1	1	-	-	-	-	-	-	-	-	-	-
福井県	-	-	-	-	-	-	-	1	-	-	-	-	-	-	-	-	-	-
山梨県	-	-	-	1	-	-	-	-	-	-	-	1	-	-	-	-	-	-
長野県	-	-	-	4	-	-	-	-	-	-	-	-	-	-	-	-	-	-
岐阜県	-	-	-	3	-	-	-	4	-	-	-	-	-	-	-	-	-	-
静岡県	-	-	-	6	-	-	-	-	-	-	-	1	-	-	-	-	-	-
愛知県	-	2	-	7	-	-	-	2	-	-	-	4	-	-	-	1	-	-
三重県	-	-	-	1	-	-	-	-	-	-	-	-	-	-	-	-	-	-
滋賀県	-	-	-	1	-	-	-	3	-	-	-	-	-	-	-	-	-	-
京都府	-	-	-	2	-	-	-	-	-	-	-	-	-	-	-	-	-	-
大阪府	-	-	-	9	-	-	-	2	-	-	-	21	-	-	-	1	-	-
兵庫県	-	-	-	7	-	-	-	3	-	-	-	-	-	-	-	-	-	-
奈良県	-	-	-	-	-	-	-	-	-	-	-	1	-	-	-	-	-	-
和歌山県	-	-	-	-	-	-	-	-	-	-	-	-	-	-	-	-	-	-
鳥取県	-	-	-	1	-	-	-	-	-	-	-	-	-	-	-	-	-	-
島根県	-	-	-	-	-	-	-	-	-	-	-	-	-	-	-	-	-	-
岡山県	-	-	-	1	-	-	-	-	-	-	-	1	-	-	-	1	-	-
広島県	-	-	-	5	-	-	-	1	-	-	-	1	-	-	-	-	-	-
山口県	-	-	-	1	-	-	-	-	-	-	-	-	-	-	-	-	-	-
徳島県	-	-	-	-	-	-	-	-	-	-	-	-	-	-	-	-	-	-
香川県	-	-	-	-	-	-	-	1	-	-	-	1	-	-	-	-	-	-
愛媛県	-	-	-	-	-	-	-	1	-	-	-	-	-	-	-	-	-	-
高知県	-	-	-	-	-	-	-	-	-	-	-	1	-	-	-	-	-	-
福岡県	-	-	-	7	-	-	-	3	-	-	1	1	-	-	-	-	-	-
佐賀県	-	-	-	2	-	-	-	-	-	-	-	-	-	-	-	1	-	-
長崎県	-	-	-	1	-	-	-	-	-	-	-	-	-	-	-	-	-	-
熊本県	-	-	-	-	-	-	-	-	-	-	-	-	-	-	-	-	-	-
大分県	-	-	-	3	-	-	-	-	-	-	-	-	-	-	-	-	-	-
宮崎県	-	-	-	-	-	-	-	-	-	-	-	-	-	-	-	-	-	-
鹿児島県	-	-	-	3	-	-	-	-	-	-	-	2	-	-	-	-	-	-
沖縄県	-	-	-	-	-	-	-	1	-	-	-	3	-	-	-	-	-	-

*2016年2月15日より届出対象疾患となりました。

**2013年3月4日より届出対象疾患となりました。

報告数・累積報告数, 疾病・都道府県別

2023年第46週

	回帰熱		キャサナル 森林病		Q熱		狂犬病		コクシジ オイデス症		ジカウイルス 感染症*		重症熱性血小板 減少症候群**		腎症候性出血熱		西部ウマ脳炎	
	報告数	累積	報告数	累積	報告数	累積	報告数	累積	報告数	累積	報告数	累積	報告数	累積	報告数	累積	報告数	累積
総数	-	21	-	-	-	-	-	-	-	3	-	1	2	130	-	-	-	-
北海道	-	21	-	-	-	-	-	-	-	-	-	-	-	-	-	-	-	-
青森県	-	-	-	-	-	-	-	-	-	-	-	-	-	-	-	-	-	-
岩手県	-	-	-	-	-	-	-	-	-	-	-	-	-	-	-	-	-	-
宮城県	-	-	-	-	-	-	-	-	-	-	-	-	-	-	-	-	-	-
秋田県	-	-	-	-	-	-	-	-	-	-	-	-	-	-	-	-	-	-
山形県	-	-	-	-	-	-	-	-	-	-	-	-	-	-	-	-	-	-
福島県	-	-	-	-	-	-	-	-	-	-	-	-	-	-	-	-	-	-
茨城県	-	-	-	-	-	-	-	-	-	-	-	-	-	-	-	-	-	-
栃木県	-	-	-	-	-	-	-	-	-	-	-	-	-	-	-	-	-	-
群馬県	-	-	-	-	-	-	-	-	-	-	-	-	-	-	-	-	-	-
埼玉県	-	-	-	-	-	-	-	-	-	1	-	-	-	-	-	-	-	-
千葉県	-	-	-	-	-	-	-	-	-	2	-	-	-	-	-	-	-	-
東京都	-	-	-	-	-	-	-	-	-	-	-	-	-	-	-	-	-	-
神奈川県	-	-	-	-	-	-	-	-	-	-	-	-	1	-	-	-	-	-
新潟県	-	-	-	-	-	-	-	-	-	-	-	-	-	-	-	-	-	-
富山県	-	-	-	-	-	-	-	-	-	-	-	-	-	-	-	-	-	-
石川県	-	-	-	-	-	-	-	-	-	-	-	-	-	-	-	-	-	-
福井県	-	-	-	-	-	-	-	-	-	-	-	-	-	-	-	-	-	-
山梨県	-	-	-	-	-	-	-	-	-	-	-	-	-	-	-	-	-	-
長野県	-	-	-	-	-	-	-	-	-	-	-	-	-	-	-	-	-	-
岐阜県	-	-	-	-	-	-	-	-	-	-	-	-	-	-	-	-	-	-
静岡県	-	-	-	-	-	-	-	-	-	-	-	-	3	-	-	-	-	-
愛知県	-	-	-	-	-	-	-	-	-	-	-	-	1	-	-	-	-	-
三重県	-	-	-	-	-	-	-	-	-	-	-	-	4	-	-	-	-	-
滋賀県	-	-	-	-	-	-	-	-	-	-	-	-	-	-	-	-	-	-
京都府	-	-	-	-	-	-	-	-	-	-	-	-	1	-	-	-	-	-
大阪府	-	-	-	-	-	-	-	-	-	-	-	-	-	-	-	-	-	-
兵庫県	-	-	-	-	-	-	-	-	-	-	1	-	4	-	-	-	-	-
奈良県	-	-	-	-	-	-	-	-	-	-	-	-	-	-	-	-	-	-
和歌山県	-	-	-	-	-	-	-	-	-	-	-	-	3	-	-	-	-	-
鳥取県	-	-	-	-	-	-	-	-	-	-	-	-	2	-	-	-	-	-
島根県	-	-	-	-	-	-	-	-	-	-	-	1	8	-	-	-	-	-
岡山県	-	-	-	-	-	-	-	-	-	-	-	-	4	-	-	-	-	-
広島県	-	-	-	-	-	-	-	-	-	-	-	-	8	-	-	-	-	-
山口県	-	-	-	-	-	-	-	-	-	-	-	1	14	-	-	-	-	-
徳島県	-	-	-	-	-	-	-	-	-	-	-	-	4	-	-	-	-	-
香川県	-	-	-	-	-	-	-	-	-	-	-	-	7	-	-	-	-	-
愛媛県	-	-	-	-	-	-	-	-	-	-	-	-	3	-	-	-	-	-
高知県	-	-	-	-	-	-	-	-	-	-	-	-	10	-	-	-	-	-
福岡県	-	-	-	-	-	-	-	-	-	-	-	-	2	-	-	-	-	-
佐賀県	-	-	-	-	-	-	-	-	-	-	-	-	2	-	-	-	-	-
長崎県	-	-	-	-	-	-	-	-	-	-	-	-	10	-	-	-	-	-
熊本県	-	-	-	-	-	-	-	-	-	-	-	-	7	-	-	-	-	-
大分県	-	-	-	-	-	-	-	-	-	-	-	-	12	-	-	-	-	-
宮崎県	-	-	-	-	-	-	-	-	-	-	-	-	12	-	-	-	-	-
鹿児島県	-	-	-	-	-	-	-	-	-	-	-	-	8	-	-	-	-	-
沖縄県	-	-	-	-	-	-	-	-	-	-	-	-	-	-	-	-	-	-

*鳥インフルエンザ(H5N1及びH7N9)を除く。

報告数・累積報告数, 疾病・都道府県別

2023年第46週

	ダニ媒介脳炎		炭 疽		チクングニア熱		つつが虫病		デング熱		東部ウマ脳炎		鳥インフルエンザ*		ニパウイルス感染症		日本紅斑熱	
	報告数	累積	報告数	累積	報告数	累積	報告数	累積	報告数	累積	報告数	累積	報告数	累積	報告数	累積	報告数	累積
総 数	-	-	-	-	-	7	31	205	6	151	-	-	-	-	-	-	6	493
北海道	-	-	-	-	-	-	-	-	-	2	-	-	-	-	-	-	-	-
青森県	-	-	-	-	-	-	-	8	-	-	-	-	-	-	-	-	-	-
岩手県	-	-	-	-	-	-	-	6	-	2	-	-	-	-	-	-	-	-
宮城県	-	-	-	-	-	1	-	1	-	-	-	-	-	-	-	-	-	-
秋田県	-	-	-	-	-	-	-	6	-	-	-	-	-	-	-	-	-	-
山形県	-	-	-	-	-	-	1	2	-	-	-	-	-	-	-	-	-	-
福島県	-	-	-	-	-	-	2	9	-	-	-	-	-	-	-	-	-	-
茨城県	-	-	-	-	-	-	1	4	-	2	-	-	-	-	-	-	-	1
栃木県	-	-	-	-	-	-	-	-	-	-	-	-	-	-	-	-	-	-
群馬県	-	-	-	-	-	-	2	5	-	7	-	-	-	-	-	-	-	-
埼玉県	-	-	-	-	-	-	-	2	1	9	-	-	-	-	-	-	-	-
千葉県	-	-	-	-	-	3	5	26	1	11	-	-	-	-	-	-	2	20
東京都	-	-	-	-	-	1	2	7	-	43	-	-	-	-	-	-	-	1
神奈川県	-	-	-	-	-	-	1	5	-	10	-	-	-	-	-	-	-	1
新潟県	-	-	-	-	-	1	-	4	-	-	-	-	-	-	-	-	-	1
富山県	-	-	-	-	-	-	-	1	-	-	-	-	-	-	-	-	-	1
石川県	-	-	-	-	-	-	-	-	-	-	-	-	-	-	-	-	-	3
福井県	-	-	-	-	-	-	-	-	-	-	-	-	-	-	-	-	-	6
山梨県	-	-	-	-	-	-	-	1	-	-	-	-	-	-	-	-	-	-
長野県	-	-	-	-	-	-	-	2	-	1	-	-	-	-	-	-	-	-
岐阜県	-	-	-	-	-	-	2	9	-	1	-	-	-	-	-	-	-	-
静岡県	-	-	-	-	-	-	-	1	-	2	-	-	-	-	-	-	-	7
愛知県	-	-	-	-	-	-	2	5	-	11	-	-	-	-	-	-	-	9
三重県	-	-	-	-	-	-	1	2	-	3	-	-	-	-	-	-	-	66
滋賀県	-	-	-	-	-	-	-	1	-	-	-	-	-	-	-	-	-	-
京都府	-	-	-	-	-	-	-	-	-	5	-	-	-	-	-	-	-	8
大阪府	-	-	-	-	-	-	-	3	1	16	-	-	-	-	-	-	-	9
兵庫県	-	-	-	-	-	-	2	6	-	2	-	-	-	-	-	-	1	19
奈良県	-	-	-	-	-	-	-	1	-	2	-	-	-	-	-	-	-	3
和歌山県	-	-	-	-	-	-	-	1	-	-	-	-	-	-	-	-	-	42
鳥取県	-	-	-	-	-	-	-	1	-	1	-	-	-	-	-	-	-	2
島根県	-	-	-	-	-	-	-	3	-	-	-	-	-	-	-	-	-	26
岡山県	-	-	-	-	-	-	-	3	-	-	-	-	-	-	-	-	-	13
広島県	-	-	-	-	-	-	1	11	-	3	-	-	-	-	-	-	1	105
山口県	-	-	-	-	-	-	-	1	-	1	-	-	-	-	-	-	-	11
徳島県	-	-	-	-	-	-	-	1	-	-	-	-	-	-	-	-	-	7
香川県	-	-	-	-	-	-	-	-	-	-	-	-	-	-	-	-	-	7
愛媛県	-	-	-	-	-	-	-	1	-	-	-	-	-	-	-	-	1	19
高知県	-	-	-	-	-	-	2	6	-	-	-	-	-	-	-	-	-	16
福岡県	-	-	-	-	-	1	-	1	3	12	-	-	-	-	-	-	-	11
佐賀県	-	-	-	-	-	-	3	4	-	-	-	-	-	-	-	-	-	11
長崎県	-	-	-	-	-	-	2	9	-	2	-	-	-	-	-	-	-	13
熊本県	-	-	-	-	-	-	-	6	-	-	-	-	-	-	-	-	-	22
大分県	-	-	-	-	-	-	-	4	-	1	-	-	-	-	-	-	-	8
宮崎県	-	-	-	-	-	-	2	10	-	-	-	-	-	-	-	-	-	14
鹿児島県	-	-	-	-	-	-	-	23	-	1	-	-	-	-	-	-	1	10
沖縄県	-	-	-	-	-	-	-	3	-	1	-	-	-	-	-	-	-	1

報告数・累積報告数, 疾病・都道府県別

2023年第46週

	日本脳炎		ハンタウイルス 肺症候群		Bウイルス病		鼻 疽		ブルセラ症		ベネズエラ ウマ脳炎		ヘンドラウイルス 感 染 症		発しんチフス		ボツリヌス症	
	報告数	累積	報告数	累積	報告数	累積	報告数	累積	報告数	累積	報告数	累積	報告数	累積	報告数	累積	報告数	累積
総 数	1	6	-	-	-	-	-	-	-	2	-	-	-	-	-	-	-	-
北海道	-	-	-	-	-	-	-	-	-	-	-	-	-	-	-	-	-	-
青森県	-	-	-	-	-	-	-	-	-	-	-	-	-	-	-	-	-	-
岩手県	-	-	-	-	-	-	-	-	-	-	-	-	-	-	-	-	-	-
宮城県	-	-	-	-	-	-	-	-	-	-	-	-	-	-	-	-	-	-
秋田県	-	-	-	-	-	-	-	-	-	-	-	-	-	-	-	-	-	-
山形県	-	-	-	-	-	-	-	-	-	-	-	-	-	-	-	-	-	-
福島県	-	-	-	-	-	-	-	-	-	-	-	-	-	-	-	-	-	-
茨城県	-	2	-	-	-	-	-	-	-	-	-	-	-	-	-	-	-	-
栃木県	-	-	-	-	-	-	-	-	-	-	-	-	-	-	-	-	-	-
群馬県	-	-	-	-	-	-	-	-	-	-	-	-	-	-	-	-	-	-
埼玉県	-	-	-	-	-	-	-	-	-	-	-	-	-	-	-	-	-	-
千葉県	-	-	-	-	-	-	-	-	-	-	-	-	-	-	-	-	-	-
東京都	-	-	-	-	-	-	-	-	-	1	-	-	-	-	-	-	-	-
神奈川県	-	-	-	-	-	-	-	-	-	-	-	-	-	-	-	-	-	-
新潟県	-	-	-	-	-	-	-	-	-	-	-	-	-	-	-	-	-	-
富山県	-	-	-	-	-	-	-	-	-	-	-	-	-	-	-	-	-	-
石川県	-	-	-	-	-	-	-	-	-	-	-	-	-	-	-	-	-	-
福井県	-	-	-	-	-	-	-	-	-	-	-	-	-	-	-	-	-	-
山梨県	-	-	-	-	-	-	-	-	-	-	-	-	-	-	-	-	-	-
長野県	-	-	-	-	-	-	-	-	-	1	-	-	-	-	-	-	-	-
岐阜県	-	-	-	-	-	-	-	-	-	-	-	-	-	-	-	-	-	-
静岡県	-	1	-	-	-	-	-	-	-	-	-	-	-	-	-	-	-	-
愛知県	-	-	-	-	-	-	-	-	-	-	-	-	-	-	-	-	-	-
三重県	-	-	-	-	-	-	-	-	-	-	-	-	-	-	-	-	-	-
滋賀県	-	-	-	-	-	-	-	-	-	-	-	-	-	-	-	-	-	-
京都府	-	-	-	-	-	-	-	-	-	-	-	-	-	-	-	-	-	-
大阪府	1	1	-	-	-	-	-	-	-	-	-	-	-	-	-	-	-	-
兵庫県	-	-	-	-	-	-	-	-	-	-	-	-	-	-	-	-	-	-
奈良県	-	-	-	-	-	-	-	-	-	-	-	-	-	-	-	-	-	-
和歌山県	-	-	-	-	-	-	-	-	-	-	-	-	-	-	-	-	-	-
鳥取県	-	-	-	-	-	-	-	-	-	-	-	-	-	-	-	-	-	-
島根県	-	-	-	-	-	-	-	-	-	-	-	-	-	-	-	-	-	-
岡山県	-	-	-	-	-	-	-	-	-	-	-	-	-	-	-	-	-	-
広島県	-	-	-	-	-	-	-	-	-	-	-	-	-	-	-	-	-	-
山口県	-	-	-	-	-	-	-	-	-	-	-	-	-	-	-	-	-	-
徳島県	-	-	-	-	-	-	-	-	-	-	-	-	-	-	-	-	-	-
香川県	-	-	-	-	-	-	-	-	-	-	-	-	-	-	-	-	-	-
愛媛県	-	-	-	-	-	-	-	-	-	-	-	-	-	-	-	-	-	-
高知県	-	-	-	-	-	-	-	-	-	-	-	-	-	-	-	-	-	-
福岡県	-	-	-	-	-	-	-	-	-	-	-	-	-	-	-	-	-	-
佐賀県	-	-	-	-	-	-	-	-	-	-	-	-	-	-	-	-	-	-
長崎県	-	-	-	-	-	-	-	-	-	-	-	-	-	-	-	-	-	-
熊本県	-	2	-	-	-	-	-	-	-	-	-	-	-	-	-	-	-	-
大分県	-	-	-	-	-	-	-	-	-	-	-	-	-	-	-	-	-	-
宮崎県	-	-	-	-	-	-	-	-	-	-	-	-	-	-	-	-	-	-
鹿児島県	-	-	-	-	-	-	-	-	-	-	-	-	-	-	-	-	-	-
沖縄県	-	-	-	-	-	-	-	-	-	-	-	-	-	-	-	-	-	-

報告数・累積報告数, 疾病・都道府県別

2023年第46週

	マラリア		野 兎 病		ライム病		リッサウイルス 感 染 症		リフトバレー熱		類 鼻 疽		レジオネラ症		レプトスピラ症		ロッキー山 紅 斑 熱	
	報告数	累積	報告数	累積	報告数	累積	報告数	累積	報告数	累積	報告数	累積	報告数	累積	報告数	累積	報告数	累積
総 数	1	29	-	-	-	29	-	-	-	-	-	-	33	2024	1	48	-	-
北海道	-	1	-	-	-	17	-	-	-	-	-	-	1	47	-	1	-	-
青森県	-	-	-	-	-	-	-	-	-	-	-	-	-	11	-	-	-	-
岩手県	-	-	-	-	-	-	-	-	-	-	-	-	-	27	-	-	-	-
宮城県	-	-	-	-	-	-	-	-	-	-	-	-	2	63	-	-	-	-
秋田県	-	-	-	-	-	-	-	-	-	-	-	-	-	15	-	-	-	-
山形県	-	-	-	-	-	-	-	-	-	-	-	-	3	19	-	-	-	-
福島県	-	-	-	-	-	-	-	-	-	-	-	-	1	41	-	-	-	-
茨城県	-	-	-	-	-	-	-	-	-	-	-	-	2	78	-	-	-	-
栃木県	-	-	-	-	-	-	-	-	-	-	-	-	-	55	-	-	-	-
群馬県	-	1	-	-	-	-	-	-	-	-	-	-	2	62	-	-	-	-
埼玉県	-	1	-	-	-	1	-	-	-	-	-	-	2	100	-	-	-	-
千葉県	-	1	-	-	-	-	-	-	-	-	-	-	2	86	-	-	-	-
東京都	-	10	-	-	-	1	-	-	-	-	-	-	2	149	-	5	-	-
神奈川県	-	2	-	-	-	1	-	-	-	-	-	-	3	121	-	-	-	-
新潟県	-	-	-	-	-	-	-	-	-	-	-	-	-	53	-	-	-	-
富山県	-	-	-	-	-	-	-	-	-	-	-	-	-	32	-	-	-	-
石川県	-	-	-	-	-	-	-	-	-	-	-	-	-	28	-	-	-	-
福井県	-	-	-	-	-	-	-	-	-	-	-	-	-	21	-	-	-	-
山梨県	-	-	-	-	-	1	-	-	-	-	-	-	-	12	-	-	-	-
長野県	-	1	-	-	-	2	-	-	-	-	-	-	1	30	-	-	-	-
岐阜県	-	1	-	-	-	-	-	-	-	-	-	-	-	53	-	-	-	-
静岡県	-	-	-	-	-	-	-	-	-	-	-	-	-	55	-	-	-	-
愛知県	-	2	-	-	-	1	-	-	-	-	-	-	2	136	-	3	-	-
三重県	-	-	-	-	-	-	-	-	-	-	-	-	-	25	-	1	-	-
滋賀県	-	-	-	-	-	-	-	-	-	-	-	-	1	27	-	-	-	-
京都府	-	2	-	-	-	-	-	-	-	-	-	-	-	34	-	-	-	-
大阪府	1	4	-	-	-	3	-	-	-	-	-	-	3	124	-	4	-	-
兵庫県	-	-	-	-	-	-	-	-	-	-	-	-	-	78	-	-	-	-
奈良県	-	-	-	-	-	-	-	-	-	-	-	-	-	23	-	-	-	-
和歌山県	-	-	-	-	-	-	-	-	-	-	-	-	-	15	-	2	-	-
鳥取県	-	-	-	-	-	-	-	-	-	-	-	-	-	9	-	-	-	-
島根県	-	-	-	-	-	-	-	-	-	-	-	-	-	11	-	-	-	-
岡山県	-	-	-	-	-	-	-	-	-	-	-	-	-	44	-	-	-	-
広島県	-	-	-	-	-	-	-	-	-	-	-	-	-	63	-	-	-	-
山口県	-	-	-	-	-	-	-	-	-	-	-	-	1	27	-	-	-	-
徳島県	-	-	-	-	-	1	-	-	-	-	-	-	-	12	-	-	-	-
香川県	-	-	-	-	-	-	-	-	-	-	-	-	3	18	-	-	-	-
愛媛県	-	1	-	-	-	-	-	-	-	-	-	-	-	16	-	1	-	-
高知県	-	-	-	-	-	-	-	-	-	-	-	-	-	6	-	1	-	-
福岡県	-	1	-	-	-	1	-	-	-	-	-	-	1	78	-	-	-	-
佐賀県	-	1	-	-	-	-	-	-	-	-	-	-	-	8	-	-	-	-
長崎県	-	-	-	-	-	-	-	-	-	-	-	-	-	23	-	1	-	-
熊本県	-	-	-	-	-	-	-	-	-	-	-	-	1	40	-	-	-	-
大分県	-	-	-	-	-	-	-	-	-	-	-	-	-	18	-	-	-	-
宮崎県	-	-	-	-	-	-	-	-	-	-	-	-	-	7	-	2	-	-
鹿児島県	-	-	-	-	-	-	-	-	-	-	-	-	-	13	-	6	-	-
沖縄県	-	-	-	-	-	-	-	-	-	-	-	-	-	11	1	21	-	-

*E型肝炎及びA型肝炎を除く。
 **2014年9月19日より届出対象疾患となりました。2023年5月26日よりカルバペネム耐性腸内細菌科細菌感染症から感染症法上の名称が変更されました。
 ***急性灰白髄炎を除く。2018年5月1日より届出対象疾患となりました。
 ****ウエストナイル脳炎、西部ウマ脳炎、ダニ媒介脳炎、東部ウマ脳炎、日本脳炎、ベネズエラウマ脳炎及びリフトバレー熱を除く。

報告数・累積報告数, 疾病・都道府県別

2023年第46週

	アメルバ赤痢		ウイルス型肝炎*		カルバペネム耐性 腸内細菌科細菌感染症**		急性弛緩性 麻痺***		急性脳炎****		クリプト スポリジウム症		クロイツフェルト ・ヤコブ病		劇症型溶血性 レンサ球菌感染症		後天性免疫不全 症候群	
	報告数	累積	報告数	累積	報告数	累積	報告数	累積	報告数	累積	報告数	累積	報告数	累積	報告数	累積	報告数	累積
総 数	5	429	1	214	36	1843	-	49	8	529	-	11	2	141	16	758	9	825
北海道	1	11	-	2	1	98	-	-	1	22	-	3	-	5	1	27	-	42
青森県	-	1	-	2	-	26	-	-	-	-	-	1	-	3	-	10	1	6
岩手県	-	2	-	3	-	10	-	-	-	-	-	-	-	-	-	3	-	1
宮城県	-	6	-	4	2	59	-	1	-	3	-	-	-	2	-	13	-	10
秋田県	-	-	-	1	-	24	-	-	-	1	-	-	-	-	-	4	-	1
山形県	-	3	-	-	-	20	-	-	1	3	-	-	-	1	-	9	-	-
福島県	-	4	-	3	1	24	-	-	1	4	-	-	1	7	-	9	-	6
茨城県	-	8	-	4	-	47	-	-	2	32	-	-	-	3	-	11	-	19
栃木県	-	3	-	1	-	27	-	2	-	9	-	-	-	1	-	7	-	9
群馬県	-	7	-	13	-	21	-	1	1	6	-	-	-	6	1	8	-	12
埼玉県	-	27	-	7	2	62	-	5	-	33	-	-	-	7	2	47	-	25
千葉県	1	20	-	11	1	55	-	-	1	81	-	-	-	6	1	30	1	32
東京都	-	80	-	40	1	195	-	6	-	35	-	1	-	17	2	108	2	261
神奈川県	-	41	-	11	1	107	-	3	1	33	-	-	-	5	1	54	-	48
新潟県	-	2	-	1	1	48	-	1	-	14	-	-	-	1	-	13	-	7
富山県	-	2	-	1	-	26	-	-	-	3	-	-	-	-	1	13	-	-
石川県	-	2	-	1	-	22	-	5	-	8	-	-	-	-	-	7	-	3
福井県	-	1	-	3	1	6	-	-	-	4	-	-	-	2	-	5	-	-
山梨県	-	3	-	-	-	6	-	-	-	6	-	-	-	-	-	1	-	1
長野県	-	5	-	1	1	27	-	2	-	14	-	-	-	6	-	20	-	3
岐阜県	-	2	-	2	-	13	-	1	-	6	-	-	-	1	-	14	-	15
静岡県	-	11	-	3	-	22	-	-	-	21	-	-	-	7	-	19	-	14
愛知県	-	31	-	10	5	145	-	1	-	41	-	-	-	7	1	50	1	78
三重県	-	2	-	1	-	31	-	4	-	3	-	-	-	1	1	18	-	2
滋賀県	1	6	-	-	1	17	-	-	-	7	-	1	-	2	-	13	-	3
京都府	-	8	-	2	-	34	-	2	-	5	-	1	-	7	-	12	-	8
大阪府	2	45	-	21	5	155	-	1	-	18	-	-	-	5	-	46	-	62
兵庫県	-	17	-	10	1	83	-	2	-	20	-	-	-	4	2	31	-	18
奈良県	-	4	-	4	-	29	-	-	-	3	-	-	-	-	1	13	-	5
和歌山県	-	3	-	2	-	12	-	-	-	2	-	-	-	2	-	4	-	2
鳥取県	-	3	-	1	-	4	-	1	-	4	-	1	-	-	-	5	-	3
島根県	-	2	-	-	-	28	-	-	-	-	-	-	-	1	-	6	-	2
岡山県	-	8	-	4	-	22	-	1	-	10	-	-	-	-	1	7	1	5
広島県	-	10	-	8	3	46	-	-	-	7	-	-	-	6	1	13	-	11
山口県	-	2	-	1	1	28	-	1	-	12	-	-	1	1	-	11	-	6
徳島県	-	1	-	2	-	1	-	-	-	-	-	-	-	2	-	3	-	2
香川県	-	6	1	2	1	14	-	-	-	2	-	-	-	2	-	7	-	3
愛媛県	-	2	-	4	-	23	-	1	-	1	-	-	-	-	-	10	-	1
高知県	-	1	-	1	-	8	-	1	-	-	-	-	-	1	-	1	-	2
福岡県	-	20	-	8	4	101	-	4	-	30	-	2	-	3	-	36	-	41
佐賀県	-	2	-	-	-	8	-	-	-	1	-	-	-	2	-	7	-	6
長崎県	-	-	-	2	-	23	-	-	-	-	-	-	-	2	-	8	-	8
熊本県	-	2	-	3	1	15	-	-	-	-	-	-	-	2	-	3	1	11
大分県	-	4	-	-	2	31	-	-	-	5	-	-	-	1	-	4	-	6
宮崎県	-	3	-	7	-	3	-	1	-	3	-	-	-	4	-	4	1	5
鹿児島県	-	4	-	1	-	16	-	-	-	8	-	1	-	5	-	3	-	6
沖縄県	-	2	-	6	-	21	-	2	-	9	-	-	-	1	-	11	1	14

*2013年4月1日より届出対象疾患となりました。
 **2014年9月19日より届出対象疾患となりました。

報告数・累積報告数, 疾病・都道府県別

2023年第46週

	ジアルジア症		侵襲性インフルエンザ菌感染症*		侵襲性髄膜炎菌感染症*		侵襲性肺炎球菌感染症*		水痘** (入院例に限る)		先天性風しん症候群		梅毒		播種性クリプトコックス症**		破傷風	
	報告数	累積	報告数	累積	報告数	累積	報告数	累積	報告数	累積	報告数	累積	報告数	累積	報告数	累積	報告数	累積
総数	-	35	4	481	-	15	33	1579	6	332	-	-	174	13251	1	152	2	99
北海道	-	-	-	28	-	-	1	61	-	7	-	-	11	607	-	3	-	4
青森県	-	-	-	1	-	-	-	17	-	1	-	-	-	24	-	-	-	3
岩手県	-	-	-	2	-	-	-	9	-	-	-	-	-	36	-	-	-	1
宮城県	-	-	-	5	-	-	1	24	-	4	-	-	-	136	-	2	-	8
秋田県	-	1	-	5	-	-	-	13	-	6	-	-	-	28	-	2	-	1
山形県	-	-	-	1	-	-	-	8	1	1	-	-	-	29	-	1	-	2
福島県	-	-	-	5	-	-	-	18	-	2	-	-	1	145	-	2	-	1
茨城県	-	1	-	7	-	-	-	30	-	7	-	-	5	244	-	2	-	2
栃木県	-	-	-	4	-	-	1	18	-	4	-	-	4	145	-	5	-	-
群馬県	-	-	-	5	-	-	1	18	-	1	-	-	5	172	-	2	-	2
埼玉県	-	3	-	9	-	1	-	66	-	12	-	-	6	419	-	6	-	3
千葉県	-	2	-	22	-	2	2	57	1	13	-	-	8	409	-	8	-	7
東京都	-	10	-	43	-	2	3	179	1	53	-	-	37	3244	-	16	-	6
神奈川県	-	3	-	44	-	-	2	112	-	39	-	-	13	594	-	10	1	5
新潟県	-	1	-	4	-	-	-	33	-	6	-	-	-	108	-	8	-	1
富山県	-	-	-	12	-	-	1	23	-	6	-	-	-	20	-	1	-	1
石川県	-	-	-	6	-	-	-	20	-	7	-	-	-	51	-	1	-	-
福井県	-	2	-	2	-	-	-	10	-	2	-	-	1	45	-	-	-	-
山梨県	-	-	-	-	-	-	-	3	-	-	-	-	-	18	-	1	-	1
長野県	-	1	-	7	-	2	-	14	-	2	-	-	1	72	-	8	-	1
岐阜県	-	1	-	13	-	-	-	26	-	5	-	-	1	123	-	2	-	3
静岡県	-	2	-	11	-	-	-	30	-	12	-	-	1	291	-	3	-	3
愛知県	-	-	1	41	-	1	4	119	-	27	-	-	9	751	-	9	-	8
三重県	-	-	-	7	-	-	1	19	-	3	-	-	1	100	1	3	-	1
滋賀県	-	-	-	7	-	-	-	22	1	8	-	-	2	63	-	2	-	2
京都府	-	-	-	15	-	-	1	39	-	6	-	-	1	133	-	2	-	2
大阪府	-	2	2	45	-	3	5	135	-	25	-	-	16	1760	-	6	-	1
兵庫県	-	1	-	38	-	2	3	83	-	7	-	-	6	432	-	4	1	4
奈良県	-	-	-	6	-	-	1	29	-	11	-	-	-	86	-	1	-	1
和歌山県	-	-	-	2	-	1	-	6	-	2	-	-	-	56	-	1	-	1
鳥取県	-	-	-	3	-	-	-	8	-	-	-	-	-	26	-	2	-	-
島根県	-	-	-	1	-	-	1	19	-	-	-	-	-	21	-	-	-	1
岡山県	-	1	-	9	-	-	-	26	-	5	-	-	3	257	-	2	-	3
広島県	-	1	-	4	-	-	-	17	-	11	-	-	1	372	-	1	-	-
山口県	-	-	-	7	-	-	1	10	-	4	-	-	1	91	-	1	-	1
徳島県	-	-	-	1	-	-	-	1	-	-	-	-	1	75	-	-	-	1
香川県	-	-	-	5	-	-	1	16	-	-	-	-	4	125	-	3	-	-
愛媛県	-	-	-	3	-	-	-	7	1	3	-	-	4	126	-	3	-	2
高知県	-	-	-	5	-	-	-	11	-	-	-	-	1	56	-	3	-	1
福岡県	-	1	-	13	-	-	-	72	-	10	-	-	16	829	-	8	-	6
佐賀県	-	-	-	-	-	-	-	6	-	3	-	-	1	83	-	2	-	2
長崎県	-	-	-	4	-	-	-	15	-	5	-	-	2	124	-	5	-	1
熊本県	-	-	-	5	-	1	-	20	-	4	-	-	1	217	-	4	-	-
大分県	-	-	-	2	-	-	-	9	1	2	-	-	-	78	-	-	-	3
宮崎県	-	-	-	2	-	-	2	14	-	4	-	-	4	157	-	5	-	2
鹿児島県	-	1	1	5	-	-	-	18	-	2	-	-	3	148	-	1	-	1
沖縄県	-	1	-	15	-	-	1	69	-	-	-	-	3	125	-	1	-	-

*2018年1月1日より届出対象疾患となりました。
 **2014年9月19日より届出対象疾患となりました。

報告数・累積報告数, 疾病・都道府県別

2023年第46週

	バンコマイシン耐性 黄色ブドウ球菌感染症		バンコマイシン耐性 腸球菌感染症		百日咳*		風しん		麻しん		薬剤耐性アシネト バクター感染症**	
	報告数	累積	報告数	累積	報告数	累積	報告数	累積	報告数	累積	報告数	累積
総 数	-	-	1	110	27	883	-	11	-	25	-	13
北海道	-	-	-	-	-	60	-	-	-	2	-	-
青森県	-	-	-	1	-	7	-	-	-	-	-	-
岩手県	-	-	-	-	-	5	-	-	-	-	-	-
宮城県	-	-	-	-	-	3	-	-	-	-	-	-
秋田県	-	-	-	-	11	62	-	-	-	1	-	-
山形県	-	-	-	3	-	12	-	-	-	-	-	-
福島県	-	-	-	-	1	18	-	-	-	-	-	-
茨城県	-	-	-	-	-	6	-	-	-	1	-	-
栃木県	-	-	-	-	-	4	-	-	-	-	-	-
群馬県	-	-	-	-	-	15	-	1	-	-	-	-
埼玉県	-	-	-	1	2	73	-	1	-	-	-	1
千葉県	-	-	-	4	1	19	-	-	-	1	-	-
東京都	-	-	-	9	-	106	-	4	-	7	-	3
神奈川県	-	-	-	2	5	44	-	2	-	1	-	1
新潟県	-	-	-	-	1	24	-	-	-	-	-	-
富山県	-	-	-	-	-	4	-	-	-	-	-	-
石川県	-	-	-	-	-	7	-	-	-	-	-	-
福井県	-	-	-	1	-	5	-	-	-	-	-	-
山梨県	-	-	-	-	-	-	-	-	-	-	-	-
長野県	-	-	-	1	-	4	-	-	-	-	-	-
岐阜県	-	-	-	-	-	22	-	-	-	-	-	-
静岡県	-	-	-	11	-	9	-	-	-	2	-	-
愛知県	-	-	-	3	1	36	-	-	-	2	-	3
三重県	-	-	-	-	-	4	-	-	-	-	-	-
滋賀県	-	-	-	1	-	15	-	-	-	-	-	1
京都府	-	-	-	4	1	4	-	-	-	-	-	2
大阪府	-	-	1	14	1	40	-	2	-	5	-	1
兵庫県	-	-	-	3	2	50	-	-	-	2	-	-
奈良県	-	-	-	1	-	12	-	-	-	-	-	-
和歌山県	-	-	-	12	-	9	-	-	-	-	-	-
鳥取県	-	-	-	-	-	3	-	-	-	1	-	-
島根県	-	-	-	-	-	-	-	-	-	-	-	-
岡山県	-	-	-	2	-	21	-	-	-	-	-	-
広島県	-	-	-	14	-	9	-	-	-	-	-	-
山口県	-	-	-	2	-	5	-	-	-	-	-	1
徳島県	-	-	-	-	-	77	-	-	-	-	-	-
香川県	-	-	-	-	-	3	-	-	-	-	-	-
愛媛県	-	-	-	2	-	23	-	-	-	-	-	-
高知県	-	-	-	-	-	6	-	-	-	-	-	-
福岡県	-	-	-	4	1	20	-	1	-	-	-	-
佐賀県	-	-	-	-	-	1	-	-	-	-	-	-
長崎県	-	-	-	2	-	2	-	-	-	-	-	-
熊本県	-	-	-	-	-	8	-	-	-	-	-	-
大分県	-	-	-	13	-	3	-	-	-	-	-	-
宮崎県	-	-	-	-	-	5	-	-	-	-	-	-
鹿児島県	-	-	-	-	-	7	-	-	-	-	-	-
沖縄県	-	-	-	-	-	11	-	-	-	-	-	-

注) 百日咳は2018年1月1日より全数把握対象疾患に変更となりました。

*鳥インフルエンザ及び新型インフルエンザ等感染症を除く。

**2023年5月8日より定点把握対象疾患に変更となりました。

***2018年第9週より定点当たり報告数の表示が開始されました。

報告数・定点当たり報告数, 疾病・都道府県別

2023年第46週

	インフルエンザ*		新型コロナウイルス感染症**		RSウイルス感染症***		咽頭結膜熱		A群溶血性レンサ球菌咽頭炎		感染性胃腸炎		水痘		手足口病		伝染性紅斑	
	報告数	定点当り	報告数	定点当り	報告数	定点当り	報告数	定点当り	報告数	定点当り	報告数	定点当り	報告数	定点当り	報告数	定点当り	報告数	定点当り
総数	106940	21.66	9648	1.95	182	0.06	10368	3.30	11893	3.79	13705	4.36	402	0.13	2398	0.76	43	0.01
北海道	8861	39.21	1351	5.98	35	0.25	963	6.88	571	4.08	207	1.48	16	0.11	17	0.12	-	-
青森県	872	14.53	148	2.47	1	0.03	66	1.74	35	0.92	99	2.61	2	0.05	30	0.79	-	-
岩手県	1473	23.38	132	2.10	7	0.18	62	1.55	71	1.78	160	4.00	4	0.10	27	0.68	4	0.10
宮城県	2899	31.86	150	1.65	2	0.04	100	1.82	121	2.20	142	2.58	21	0.38	43	0.78	3	0.05
秋田県	764	14.69	162	3.12	3	0.09	14	0.41	18	0.53	65	1.91	5	0.15	56	1.65	-	-
山形県	1237	28.77	111	2.58	10	0.36	67	2.39	76	2.71	83	2.96	4	0.14	42	1.50	1	0.04
福島県	2325	28.35	192	2.34	6	0.12	124	2.53	125	2.55	73	1.49	5	0.10	20	0.41	1	0.02
茨城県	2099	17.49	227	1.89	3	0.04	218	2.91	287	3.83	198	2.64	6	0.08	59	0.79	-	-
栃木県	1638	21.55	177	2.33	4	0.08	86	1.79	141	2.94	129	2.69	6	0.13	76	1.58	1	0.02
群馬県	2101	24.15	193	2.22	2	0.04	71	1.31	157	2.91	337	6.24	5	0.09	81	1.50	1	0.02
埼玉県	5666	21.71	437	1.67	7	0.04	691	4.21	859	5.24	863	5.26	27	0.16	128	0.78	3	0.02
千葉県	4411	21.84	356	1.76	12	0.10	450	3.60	747	5.98	622	4.98	17	0.14	96	0.77	3	0.02
東京都	5082	12.25	486	1.17	3	0.01	917	3.51	1269	4.86	1459	5.59	63	0.24	192	0.74	5	0.02
神奈川県	5272	14.64	445	1.24	12	0.05	636	2.78	914	3.99	967	4.22	28	0.12	164	0.72	4	0.02
新潟県	1701	19.78	186	2.16	-	-	103	1.87	187	3.40	240	4.36	7	0.13	80	1.45	1	0.02
富山県	754	15.71	130	2.71	7	0.24	157	5.41	104	3.59	165	5.69	4	0.14	38	1.31	-	-
石川県	895	18.65	116	2.42	-	-	82	2.83	198	6.83	187	6.45	1	0.03	30	1.03	2	0.07
福井県	450	11.54	62	1.59	1	0.04	124	4.96	74	2.96	165	6.60	1	0.04	35	1.40	-	-
山梨県	1022	24.93	113	2.76	-	-	24	1.00	21	0.88	141	5.88	6	0.25	13	0.54	1	0.04
長野県	3132	35.59	437	4.97	2	0.04	26	0.48	183	3.39	155	2.87	1	0.02	17	0.31	1	0.02
岐阜県	1861	21.39	241	2.77	1	0.02	151	2.85	124	2.34	154	2.91	4	0.08	9	0.17	-	-
静岡県	3055	21.98	222	1.60	3	0.03	153	1.72	249	2.80	339	3.81	11	0.12	31	0.35	-	-
愛知県	5632	28.88	463	2.37	3	0.02	464	2.55	549	3.02	565	3.10	15	0.08	40	0.22	1	0.01
三重県	1745	24.58	81	1.14	2	0.04	172	3.82	228	5.07	191	4.24	3	0.07	29	0.64	1	0.02
滋賀県	747	12.45	94	1.57	-	-	70	1.94	83	2.31	180	5.00	7	0.19	29	0.81	-	-
京都府	1748	13.87	203	1.61	1	0.01	338	4.39	243	3.16	228	2.96	8	0.10	24	0.31	-	-
大阪府	4774	15.65	429	1.41	16	0.08	643	3.26	853	4.33	979	4.97	27	0.14	122	0.62	2	0.01
兵庫県	3502	17.69	319	1.61	4	0.03	388	3.03	508	3.97	598	4.67	12	0.09	65	0.51	2	0.02
奈良県	1208	21.96	105	1.91	-	-	179	5.26	126	3.71	154	4.53	3	0.09	18	0.53	1	0.03
和歌山県	876	17.88	74	1.51	1	0.03	77	2.57	47	1.57	125	4.17	1	0.03	8	0.27	1	0.03
鳥取県	829	28.59	48	1.66	-	-	14	0.74	154	8.11	75	3.95	1	0.05	23	1.21	-	-
島根県	859	22.61	39	1.03	7	0.30	50	2.17	50	2.17	132	5.74	3	0.13	13	0.57	-	-
岡山県	2055	24.46	130	1.55	1	0.02	165	3.06	90	1.67	238	4.41	4	0.07	44	0.81	1	0.02
広島県	2681	23.73	194	1.72	3	0.04	208	2.97	245	3.50	322	4.60	8	0.11	40	0.57	-	-
山口県	1718	25.64	145	2.16	4	0.09	94	2.19	208	4.84	191	4.44	-	-	33	0.77	1	0.02
徳島県	801	21.65	64	1.73	2	0.09	87	3.78	22	0.96	86	3.74	-	-	11	0.48	-	-
香川県	1053	22.40	110	2.34	-	-	92	3.29	42	1.50	273	9.75	5	0.18	41	1.46	-	-
愛媛県	1061	17.39	125	2.05	-	-	116	3.14	151	4.08	179	4.84	1	0.03	48	1.30	-	-
高知県	939	21.34	53	1.20	1	0.04	49	1.88	106	4.08	65	2.50	9	0.35	20	0.77	-	-
福岡県	5457	27.56	257	1.30	2	0.02	789	6.58	688	5.73	905	7.54	24	0.20	93	0.78	-	-
佐賀県	1843	47.26	63	1.62	3	0.13	121	5.26	99	4.30	86	3.74	4	0.17	53	2.30	-	-
長崎県	1976	28.23	115	1.64	5	0.11	163	3.70	142	3.23	173	3.93	1	0.02	74	1.68	1	0.02
熊本県	2176	27.20	132	1.65	1	0.02	175	3.50	157	3.14	308	6.16	6	0.12	64	1.28	-	-
大分県	1472	25.38	67	1.16	-	-	125	3.47	109	3.03	302	8.39	3	0.08	37	1.03	-	-
宮崎県	1227	21.16	73	1.26	-	-	154	4.28	249	6.92	161	4.47	2	0.06	53	1.47	-	-
鹿児島県	2352	26.73	113	1.28	4	0.08	191	3.75	138	2.71	167	3.27	6	0.12	100	1.96	-	-
沖縄県	639	11.83	78	1.44	1	0.03	159	5.13	75	2.42	72	2.32	5	0.16	32	1.03	1	0.03

*髄膜炎菌、肺炎球菌、インフルエンザ菌を原因として同定された場合を除く。
 **オウム病を除く。

報告数・定点当り報告数, 疾病・都道府県別

2023年第46週

	突発性発しん		ヘルパンギーナ		流行性耳下腺炎		急性出血性結膜炎		流行性角結膜炎		細菌性髄膜炎*		無菌性髄膜炎		マイコプラズマ肺炎		クラミジア肺炎**	
	報告数	定点当り	報告数	定点当り	報告数	定点当り	報告数	定点当り	報告数	定点当り	報告数	定点当り	報告数	定点当り	報告数	定点当り	報告数	定点当り
総数	714	0.23	333	0.11	105	0.03	12	0.02	665	0.96	8	0.02	15	0.03	25	0.05	1	0.00
北海道	12	0.09	13	0.09	1	0.01	1	0.03	9	0.31	-	-	-	-	-	-	-	-
青森県	5	0.13	10	0.26	-	-	-	-	3	0.33	-	-	-	-	-	-	-	-
岩手県	13	0.33	4	0.10	4	0.10	-	-	8	0.57	-	-	-	-	1	0.05	-	-
宮城県	8	0.15	4	0.07	1	0.02	-	-	-	-	-	-	-	-	1	0.10	-	-
秋田県	10	0.29	1	0.03	1	0.03	1	0.14	-	-	-	-	-	-	-	-	-	-
山形県	12	0.43	2	0.07	2	0.07	-	-	1	0.13	-	-	-	-	-	-	-	-
福島県	14	0.29	7	0.14	5	0.10	-	-	9	0.69	-	-	-	-	-	-	-	-
茨城県	8	0.11	2	0.03	1	0.01	-	-	19	1.12	-	-	-	-	1	0.08	-	-
栃木県	13	0.27	3	0.06	3	0.06	-	-	19	1.58	-	-	-	-	-	-	-	-
群馬県	17	0.31	3	0.06	2	0.04	-	-	10	0.71	-	-	-	-	-	-	-	-
埼玉県	39	0.24	9	0.05	8	0.05	1	0.02	54	1.29	-	-	3	0.25	-	-	-	-
千葉県	28	0.22	8	0.06	3	0.02	-	-	41	1.21	1	0.11	-	-	-	-	-	-
東京都	48	0.18	17	0.07	10	0.04	1	0.03	31	0.82	-	-	2	0.08	1	0.04	1	0.04
神奈川県	53	0.23	19	0.08	13	0.06	2	0.04	93	1.86	-	-	-	-	1	0.08	-	-
新潟県	15	0.27	4	0.07	-	-	-	-	5	0.50	-	-	-	-	-	-	-	-
富山県	9	0.31	9	0.31	2	0.07	-	-	4	0.57	-	-	2	0.40	-	-	-	-
石川県	11	0.38	4	0.14	-	-	-	-	5	0.71	-	-	1	0.20	-	-	-	-
福井県	3	0.12	-	-	-	-	-	-	2	0.67	-	-	-	-	2	0.33	-	-
山梨県	4	0.17	-	-	1	0.04	-	-	7	0.78	-	-	-	-	-	-	-	-
長野県	6	0.11	2	0.04	-	-	-	-	52	5.20	1	0.08	1	0.08	-	-	-	-
岐阜県	9	0.17	3	0.06	1	0.02	-	-	3	0.27	-	-	-	-	-	-	-	-
静岡県	16	0.18	6	0.07	3	0.03	-	-	10	0.45	1	0.10	-	-	-	-	-	-
愛知県	28	0.15	4	0.02	3	0.02	-	-	23	0.66	1	0.07	1	0.07	4	0.27	-	-
三重県	5	0.11	4	0.09	-	-	-	-	-	-	-	-	-	-	-	-	-	-
滋賀県	9	0.25	3	0.08	1	0.03	-	-	-	-	-	-	1	0.14	1	0.14	-	-
京都府	11	0.14	5	0.06	-	-	2	0.11	10	0.56	-	-	1	0.14	-	-	-	-
大阪府	45	0.23	31	0.16	6	0.03	-	-	25	0.48	-	-	-	-	1	0.06	-	-
兵庫県	30	0.23	32	0.25	6	0.05	1	0.03	37	1.06	-	-	-	-	1	0.07	-	-
奈良県	10	0.29	1	0.03	1	0.03	-	-	14	1.40	-	-	-	-	-	-	-	-
和歌山県	6	0.20	2	0.07	-	-	-	-	4	1.00	-	-	-	-	-	-	-	-
鳥取県	6	0.32	-	-	-	-	-	-	2	0.40	-	-	-	-	-	-	-	-
島根県	5	0.22	1	0.04	-	-	-	-	6	2.00	-	-	-	-	-	-	-	-
岡山県	8	0.15	3	0.06	4	0.07	-	-	8	0.67	-	-	-	-	1	0.20	-	-
広島県	19	0.27	10	0.14	3	0.04	-	-	22	1.16	-	-	-	-	-	-	-	-
山口県	14	0.33	5	0.12	1	0.02	-	-	1	0.11	1	0.11	1	0.11	2	0.22	-	-
徳島県	5	0.22	1	0.04	-	-	-	-	-	-	-	-	-	-	-	-	-	-
香川県	9	0.32	6	0.21	-	-	-	-	5	1.00	-	-	1	0.20	-	-	-	-
愛媛県	12	0.32	10	0.27	4	0.11	1	0.13	12	1.50	-	-	-	-	-	-	-	-
高知県	8	0.31	11	0.42	-	-	-	-	2	0.67	-	-	-	-	1	0.13	-	-
福岡県	44	0.37	10	0.08	4	0.03	2	0.08	33	1.27	1	0.07	-	-	-	-	-	-
佐賀県	13	0.57	-	-	-	-	-	-	-	-	1	0.17	-	-	1	0.17	-	-
長崎県	11	0.25	5	0.11	1	0.02	-	-	13	1.63	-	-	-	-	-	-	-	-
熊本県	21	0.42	12	0.24	4	0.08	-	-	13	1.44	1	0.07	-	-	-	-	-	-
大分県	13	0.36	13	0.36	-	-	-	-	3	0.60	-	-	-	-	5	0.45	-	-
宮崎県	16	0.44	11	0.31	-	-	-	-	22	3.67	-	-	-	-	-	-	-	-
鹿児島県	8	0.16	16	0.31	3	0.06	-	-	4	0.57	-	-	-	-	-	-	-	-
沖縄県	5	0.16	7	0.23	3	0.10	-	-	21	2.63	-	-	1	0.14	1	0.14	-	-

*病原体がロタウイルスであるものに限る。2013年10月14日より届出対象疾患となりました。

報告数・定点当り報告数, 疾病・都道府県別
2023年第46週

	感染性胃腸炎 (ロタウイルス)*	
	報告数	定点当り
総 数	2	0.00
北海道	-	-
青森県	-	-
岩手県	-	-
宮城県	-	-
秋田県	-	-
山形県	-	-
福島県	-	-
茨城県	-	-
栃木県	-	-
群馬県	-	-
埼玉県	-	-
千葉県	-	-
東京都	-	-
神奈川県	-	-
新潟県	-	-
富山県	-	-
石川県	-	-
福井県	-	-
山梨県	-	-
長野県	-	-
岐阜県	-	-
静岡県	-	-
愛知県	-	-
三重県	-	-
滋賀県	-	-
京都府	1	0.14
大阪府	-	-
兵庫県	-	-
奈良県	-	-
和歌山県	-	-
鳥取県	-	-
島根県	-	-
岡山県	-	-
広島県	-	-
山口県	-	-
徳島県	-	-
香川県	-	-
愛媛県	-	-
高知県	-	-
福岡県	-	-
佐賀県	-	-
長崎県	-	-
熊本県	1	0.07
大分県	-	-
宮崎県	-	-
鹿児島県	-	-
沖縄県	-	-

*2023年9月25日より届出対象となりました。

報告数・疾病・都道府県別

2023年第46週

	インフルエンザ (入院患者)	新型コロナウイルス 感染症(入院患者)*
	報告数	報告数
総 数	647	784
北海道	36	100
青森県	11	14
岩手県	10	18
宮城県	10	15
秋田県	13	22
山形県	11	28
福島県	5	11
茨城県	5	12
栃木県	16	12
群馬県	15	24
埼玉県	14	11
千葉県	28	20
東京都	40	53
神奈川県	15	17
新潟県	5	18
富山県	4	16
石川県	2	3
福井県	1	10
山梨県	10	11
長野県	23	52
岐阜県	8	12
静岡県	12	16
愛知県	38	24
三重県	19	8
滋賀県	4	19
京都府	11	6
大阪府	38	27
兵庫県	30	23
奈良県	10	12
和歌山県	11	9
鳥取県	19	8
島根県	11	9
岡山県	5	7
広島県	24	21
山口県	9	16
徳島県	6	2
香川県	21	4
愛媛県	3	4
高知県	2	7
福岡県	29	29
佐賀県	7	9
長崎県	13	3
熊本県	10	17
大分県	6	8
宮崎県	3	2
鹿児島県	6	6
沖縄県	18	9

獣医師が届出を行う感染症と対象動物

注)2017年第16週より報告数は頭数を示しています〔鳥インフルエンザ(H5N1又はH7N9)の鳥類を除く〕。

報告数・累積報告数, 疾病・都道府県別

2023年第46週

	エボラ出血熱		マールブルグ病		ペスト		重症急性呼吸器症候群(SARS)						細菌性赤痢		ウエストナイル熱		エキノコックス症	
	サル		サル		プレーリードッグ	イタチアナグマ		タヌキ		ハクビシン		サル		鳥類		犬		
	報告数	累積	報告数	累積	報告数	累積	報告数	累積	報告数	累積	報告数	累積	報告数	累積	報告数	累積	報告数	累積
総 数	-	-	-	-	-	-	-	-	-	-	-	-	-	-	-	-	-	-
北海道	-	-	-	-	-	-	-	-	-	-	-	-	-	-	-	-	-	-
青森県	-	-	-	-	-	-	-	-	-	-	-	-	-	-	-	-	-	-
岩手県	-	-	-	-	-	-	-	-	-	-	-	-	-	-	-	-	-	-
宮城県	-	-	-	-	-	-	-	-	-	-	-	-	-	-	-	-	-	-
秋田県	-	-	-	-	-	-	-	-	-	-	-	-	-	-	-	-	-	-
山形県	-	-	-	-	-	-	-	-	-	-	-	-	-	-	-	-	-	-
福島県	-	-	-	-	-	-	-	-	-	-	-	-	-	-	-	-	-	-
茨城県	-	-	-	-	-	-	-	-	-	-	-	-	-	-	-	-	-	-
栃木県	-	-	-	-	-	-	-	-	-	-	-	-	-	-	-	-	-	-
群馬県	-	-	-	-	-	-	-	-	-	-	-	-	-	-	-	-	-	-
埼玉県	-	-	-	-	-	-	-	-	-	-	-	-	-	-	-	-	-	-
千葉県	-	-	-	-	-	-	-	-	-	-	-	-	-	-	-	-	-	-
東京都	-	-	-	-	-	-	-	-	-	-	-	-	-	-	-	-	-	-
神奈川県	-	-	-	-	-	-	-	-	-	-	-	-	-	-	-	-	-	-
新潟県	-	-	-	-	-	-	-	-	-	-	-	-	-	-	-	-	-	-
富山県	-	-	-	-	-	-	-	-	-	-	-	-	-	-	-	-	-	-
石川県	-	-	-	-	-	-	-	-	-	-	-	-	-	-	-	-	-	-
福井県	-	-	-	-	-	-	-	-	-	-	-	-	-	-	-	-	-	-
山梨県	-	-	-	-	-	-	-	-	-	-	-	-	-	-	-	-	-	-
長野県	-	-	-	-	-	-	-	-	-	-	-	-	-	-	-	-	-	-
岐阜県	-	-	-	-	-	-	-	-	-	-	-	-	-	-	-	-	-	-
静岡県	-	-	-	-	-	-	-	-	-	-	-	-	-	-	-	-	-	-
愛知県	-	-	-	-	-	-	-	-	-	-	-	-	-	-	-	-	-	-
三重県	-	-	-	-	-	-	-	-	-	-	-	-	-	-	-	-	-	-
滋賀県	-	-	-	-	-	-	-	-	-	-	-	-	-	-	-	-	-	-
京都府	-	-	-	-	-	-	-	-	-	-	-	-	-	-	-	-	-	-
大阪府	-	-	-	-	-	-	-	-	-	-	-	-	-	-	-	-	-	-
兵庫県	-	-	-	-	-	-	-	-	-	-	-	-	-	-	-	-	-	-
奈良県	-	-	-	-	-	-	-	-	-	-	-	-	-	-	-	-	-	-
和歌山県	-	-	-	-	-	-	-	-	-	-	-	-	-	-	-	-	-	-
鳥取県	-	-	-	-	-	-	-	-	-	-	-	-	-	-	-	-	-	-
島根県	-	-	-	-	-	-	-	-	-	-	-	-	-	-	-	-	-	-
岡山県	-	-	-	-	-	-	-	-	-	-	-	-	-	-	-	-	-	-
広島県	-	-	-	-	-	-	-	-	-	-	-	-	-	-	-	-	-	-
山口県	-	-	-	-	-	-	-	-	-	-	-	-	-	-	-	-	-	-
徳島県	-	-	-	-	-	-	-	-	-	-	-	-	-	-	-	-	-	-
香川県	-	-	-	-	-	-	-	-	-	-	-	-	-	-	-	-	-	-
愛媛県	-	-	-	-	-	-	-	-	-	-	-	-	-	-	-	-	-	-
高知県	-	-	-	-	-	-	-	-	-	-	-	-	-	-	-	-	-	-
福岡県	-	-	-	-	-	-	-	-	-	-	-	-	-	-	-	-	-	-
佐賀県	-	-	-	-	-	-	-	-	-	-	-	-	-	-	-	-	-	-
長崎県	-	-	-	-	-	-	-	-	-	-	-	-	-	-	-	-	-	-
熊本県	-	-	-	-	-	-	-	-	-	-	-	-	-	-	-	-	-	-
大分県	-	-	-	-	-	-	-	-	-	-	-	-	-	-	-	-	-	-
宮崎県	-	-	-	-	-	-	-	-	-	-	-	-	-	-	-	-	-	-
鹿児島県	-	-	-	-	-	-	-	-	-	-	-	-	-	-	-	-	-	-
沖縄県	-	-	-	-	-	-	-	-	-	-	-	-	-	-	-	-	-	-

報告数・累積報告数, 疾病・都道府県別 2023年第46週

	結核		鳥インフルエンザ(H5N1又はH7N9)		中東呼吸器症候群(MERS)	
	サル		鳥類		ヒトコブラクダ	
	報告数	累積	報告数	累積	報告数	累積
総数	-	5	1	52	-	-
北海道	-	-	-	8	-	-
青森県	-	-	-	1	-	-
岩手県	-	-	-	-	-	-
宮城県	-	-	-	1	-	-
秋田県	-	-	-	6	-	-
山形県	-	-	-	-	-	-
福島県	-	-	-	-	-	-
茨城県	-	-	-	4	-	-
栃木県	-	-	-	-	-	-
群馬県	-	-	-	3	-	-
埼玉県	-	-	-	-	-	-
千葉県	-	-	-	5	-	-
東京都	-	-	-	-	-	-
神奈川県	-	-	-	11	-	-
新潟県	-	-	-	2	-	-
富山県	-	-	-	2	-	-
石川県	-	-	-	-	-	-
福井県	-	-	-	-	-	-
山梨県	-	-	-	-	-	-
長野県	-	-	-	-	-	-
岐阜県	-	-	-	-	-	-
静岡県	-	-	-	-	-	-
愛知県	-	-	-	-	-	-
三重県	-	-	-	-	-	-
滋賀県	-	1	-	2	-	-
京都府	-	-	-	-	-	-
大阪府	-	-	-	-	-	-
兵庫県	-	-	-	2	-	-
奈良県	-	-	-	-	-	-
和歌山県	-	-	-	-	-	-
鳥取県	-	-	-	-	-	-
島根県	-	-	-	-	-	-
岡山県	-	-	-	-	-	-
広島県	-	-	-	-	-	-
山口県	-	-	-	-	-	-
徳島県	-	-	-	-	-	-
香川県	-	-	-	-	-	-
愛媛県	-	-	-	-	-	-
高知県	-	-	-	-	-	-
福岡県	-	-	-	2	-	-
佐賀県	-	-	-	-	-	-
長崎県	-	-	-	-	-	-
熊本県	-	-	-	-	-	-
大分県	-	-	-	-	-	-
宮崎県	-	-	-	1	-	-
鹿児島県	-	4	1	2	-	-
沖縄県	-	-	-	-	-	-

感染症週報 第25巻 第46号 2023年12月1日発行
発行：国立感染症研究所

厚生労働省健康・生活衛生局感染症対策部
感染症対策課

事務局：国立感染症研究所感染症疫学センター
〒162-8640東京都新宿区戸山1-23-1
TEL：03-5285-1111
FAX：03-5285-1129

URL：<https://www.niid.go.jp/niid/ja/from-idsc.html>
<国立感染症研究所 感染症疫学センター>
<https://www.mhlw.go.jp/>
<厚生労働省>
<https://www.forth.go.jp/>
<旅行者のための海外感染症情報(厚生労働省検疫所)>

本週報は、感染症法に基づくものであり、全国の医療従事者、定点医療機関、保健所、保健所設置市、特別区、都道府県、地方衛生研究所、検疫所の皆様のご協力を得て、国立感染症研究所感染症疫学センターにおいて編集したものです。

また、本週報は速報性を重視しておりますので、今後調査などの結果に応じて、若干の変更が生じることがありますが、その場合には週報上にて訂正させていただきます。

「感染症の話」及び「読者のコーナー」の回答欄の内容に関する責は、それぞれの執筆者及び回答者に属しますが、内容に関するご質問、ご意見については事務局でお受けいたします。

なお、週報の内容について、学術的研究、あるいは公衆衛生活動にかかわる業務以外の目的においては、無断転載を禁じます。