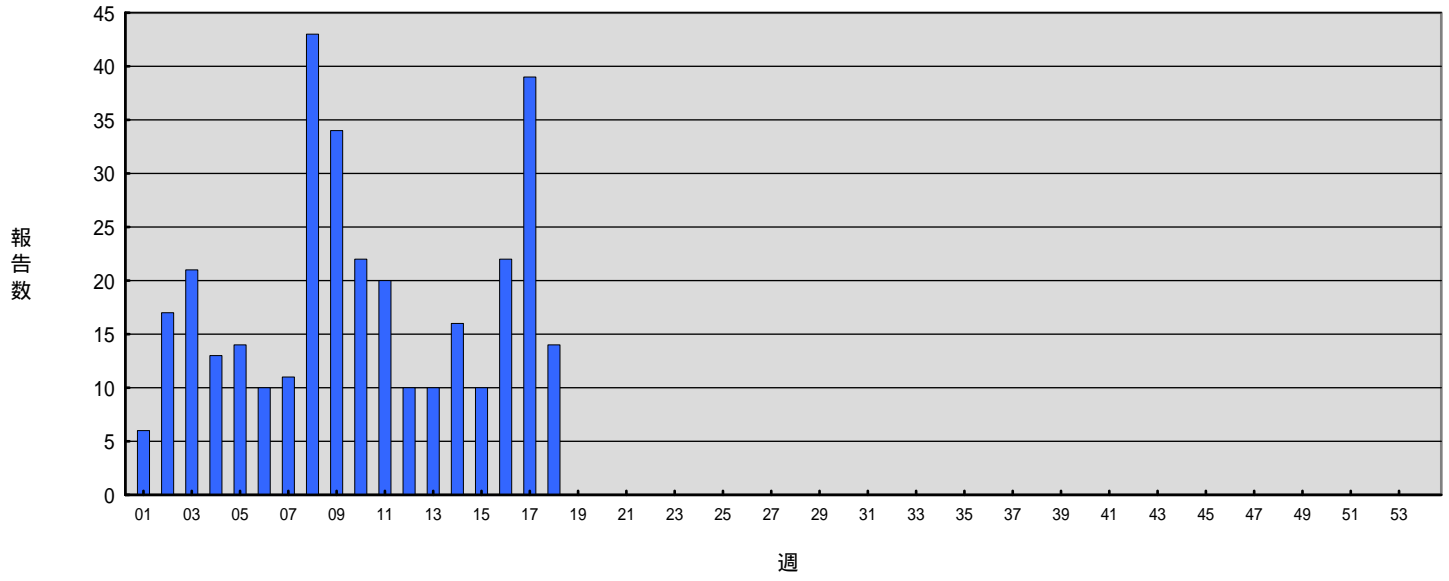


週別腸管出血性大腸菌感染症報告数 2015年第1~18週 (n=332) (2015年05月08日現在)

Weekly EHEC infection cases from week 1 to week 18 in 2015(based on diagnosed weeks as of May 08, 2015)

2015年 第 1-53週



EHEC O157,O26,O111 都道府県別報告数 2015年第18週

感染症発生動向調査 2015年5月8日現在

Reported EHEC O157, O26, and O111 cases by prefecture in week 18, 2015
(as of May 8, 2015)

都道府県	O157			O26			O111		
	VT1・VT2	VT1	VT2	VT1・VT2	VT1	VT2	VT1・VT2	VT1	VT2
1 北海道									
2 青森県									
3 岩手県									
4 宮城県									
5 秋田県									
6 山形県									
7 福島県									
8 茨城県									
9 栃木県									
10 群馬県									
11 埼玉県				1					
12 千葉県									
13 東京都									
14 神奈川県									
15 新潟県									
16 富山県									
17 石川県									
18 福井県									
19 山梨県									
20 長野県									
21 岐阜県									
22 静岡県									
23 愛知県	1								
24 三重県									
25 滋賀県									
26 京都府									
27 大阪府									
28 兵庫県									
29 奈良県	1								
30 和歌山県									
31 鳥取県									
32 島根県									
33 岡山県									
34 広島県									
35 山口県									
36 徳島県									
37 香川県									
38 愛媛県									
39 高知県									
40 福岡県									
41 佐賀県									
42 長崎県									
43 熊本県									
44 大分県									
45 宮崎県							1		
46 鹿児島県					1				
47 沖縄県									
総計	2	0	0	1	1	0	1	0	0

※同一人から複数の菌種が検出されている場合の報告数は含まず。

EHEC O157,O26,O111 都道府県別累積報告数 2015年第1-18週

感染症発生動向調査 2015年5月8日現在

Cumulative reported cases of EHEC O157, O26, and O111 by prefecture
from week 1 to week 18, 2015 (as of May 8, 2015)

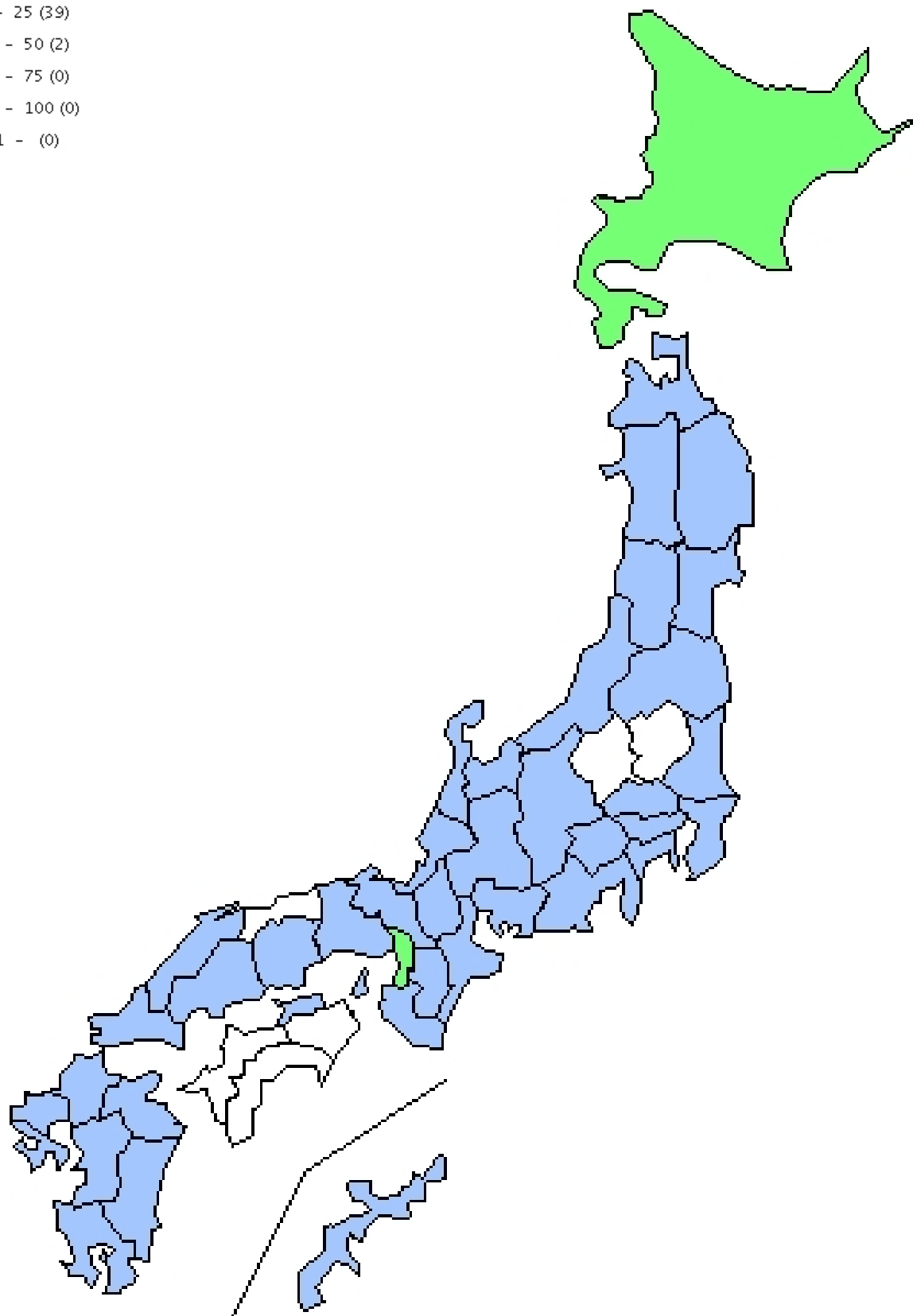
都道府県	O157			O26			O111		
	VT1・VT2	VT1	VT2	VT1・VT2	VT1	VT2	VT1・VT2	VT1	VT2
1 北海道	6			29	9				
2 青森県									
3 岩手県									
4 宮城県			3						
5 秋田県									
6 山形県									
7 福島県			1	2					
8 茨城県									
9 栃木県									
10 群馬県									
11 埼玉県	5		3	1	4				
12 千葉県	3		3		1			1	
13 東京都	1	1	3		5				
14 神奈川県	6		3						
15 新潟県	1								
16 富山県									
17 石川県					2				
18 福井県	1	1			1				
19 山梨県			1						
20 長野県	8								
21 岐阜県			1		1				
22 静岡県									
23 愛知県	5				1		1		
24 三重県			1		3				
25 滋賀県			2						
26 京都府	2								
27 大阪府	2		40		2			1	
28 兵庫県	2		5						
29 奈良県	1								
30 和歌山県	1								
31 鳥取県									
32 島根県	4								
33 岡山県	1	1							
34 広島県			1						
35 山口県					4				
36 徳島県									
37 香川県			3						
38 愛媛県									
39 高知県									
40 福岡県	4	2	2		4				
41 佐賀県	1	1		7	3			2	
42 長崎県								2	
43 熊本県	1								
44 大分県	2								
45 宮崎県							2		
46 鹿児島県	1		2		3				
47 沖縄県									
総計	58	6	74	39	43	0	3	6	0

※同一人から複数の菌種が検出されている場合の報告数は含まず。

報告数 (都道府県数)

No.of cases (No.of prefectures)

- 0 (6)
- 1 - 25 (39)
- 26 - 50 (2)
- 51 - 75 (0)
- 76 - 100 (0)
- 101 - (0)



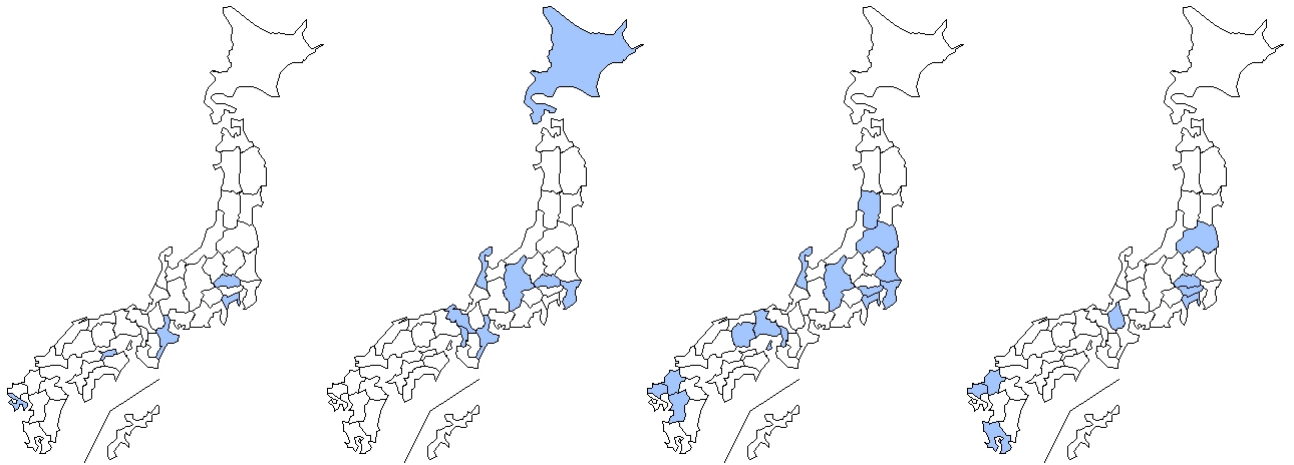
都道府県別腸管出血性大腸菌感染症週別報告状況 2015年01-2015年18週 (2015年05月08日現在報告)

Weekly EHEC infection cases from 2015-W01 to 2015-W18 (as of May.08,2015)

報告数332件 Total No.:332

報告数

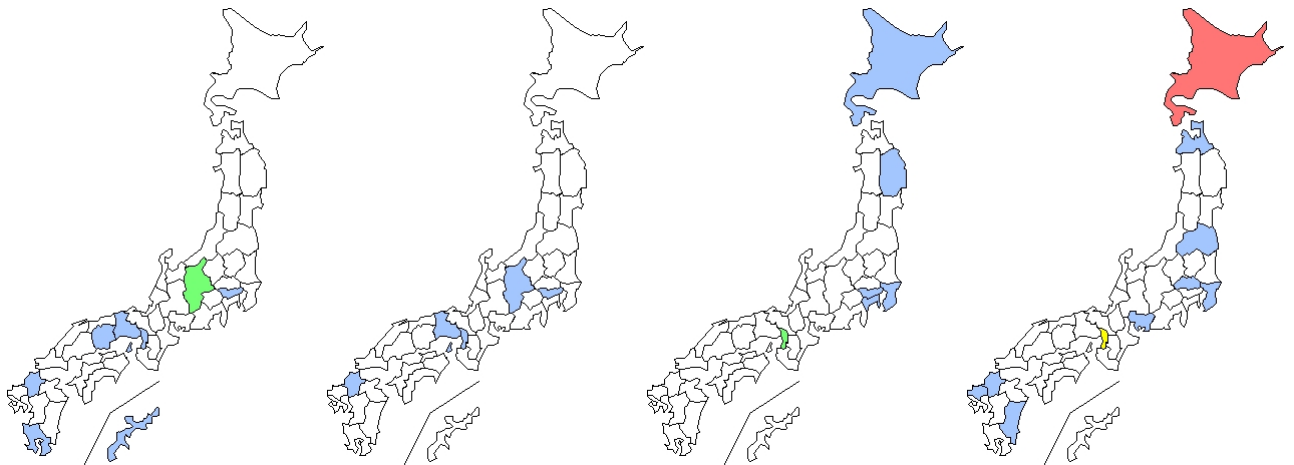
No.of cases



1週 (2014/12/29-2015/01/04) 6例
2週 (2015/01/05-2015/01/11) 17例
3週 (2015/01/12-2015/01/18) 21例
4週 (2015/01/19-2015/01/25) 13例

報告数

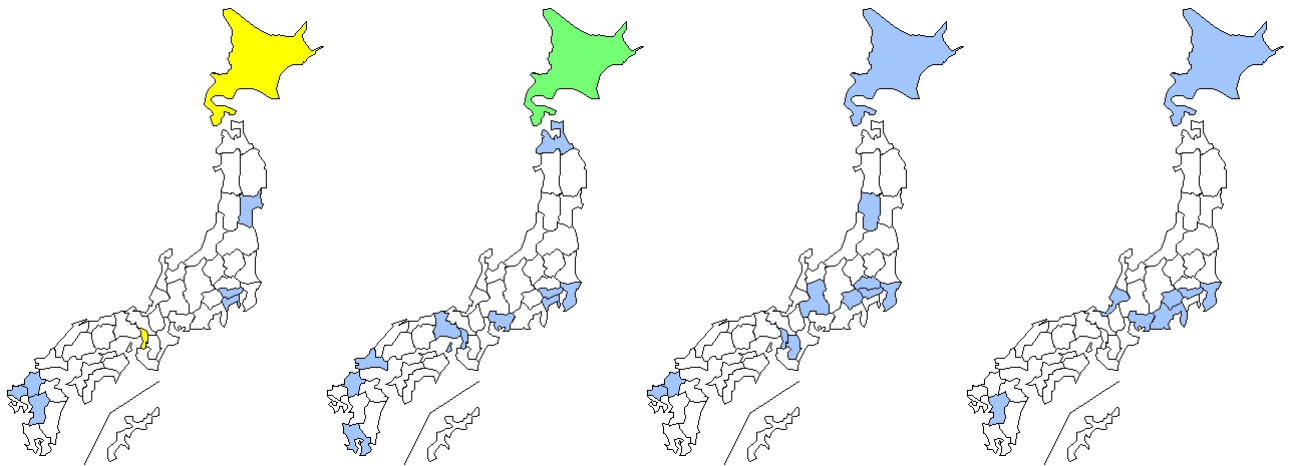
No.of cases



5週 (2015/01/26-2015/02/01) 14例
6週 (2015/02/02-2015/02/08) 10例
7週 (2015/02/09-2015/02/15) 11例
8週 (2015/02/16-2015/02/22) 43例

報告数

No.of cases



9週 (2015/02/23-2015/03/01) 34例
10週 (2015/03/02-2015/03/08) 22例
11週 (2015/03/09-2015/03/15) 20例
12週 (2015/03/16-2015/03/22) 10例

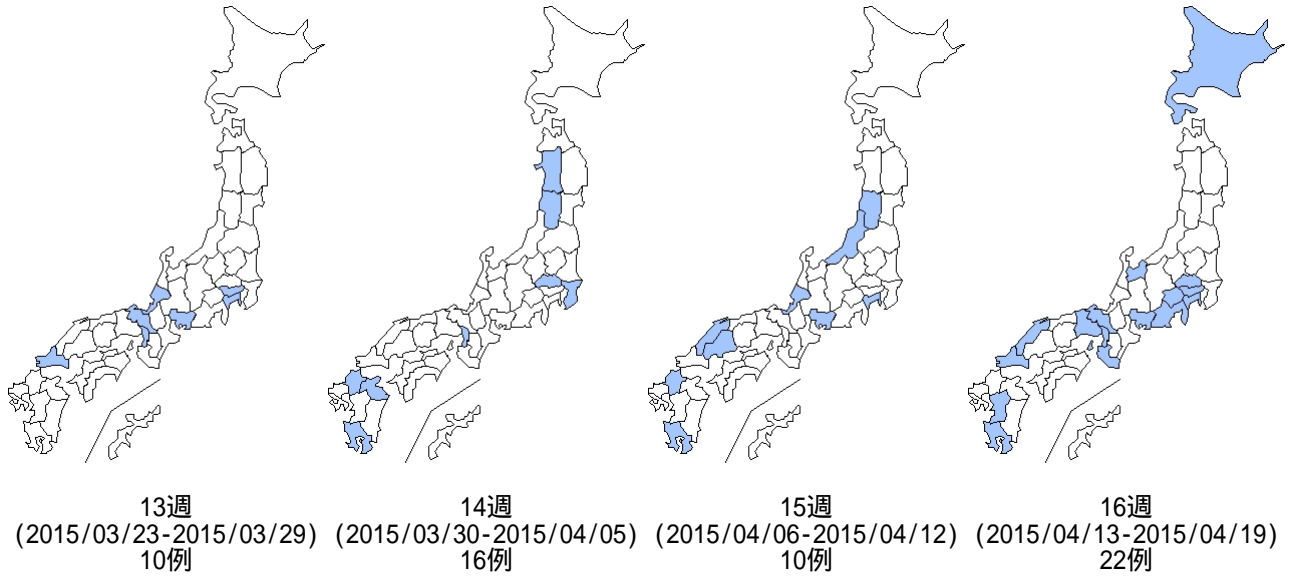
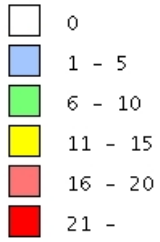
都道府県別腸管出血性大腸菌感染症週別報告状況 2015年01-2015年18週 (2015年05月08日現在報告)

Weekly EHEC infection cases from 2015-W01 to 2015-W18 (as of May.08,2015)

報告数332件 Total No.:332

報告数

No. of cases



報告数

No. of cases

