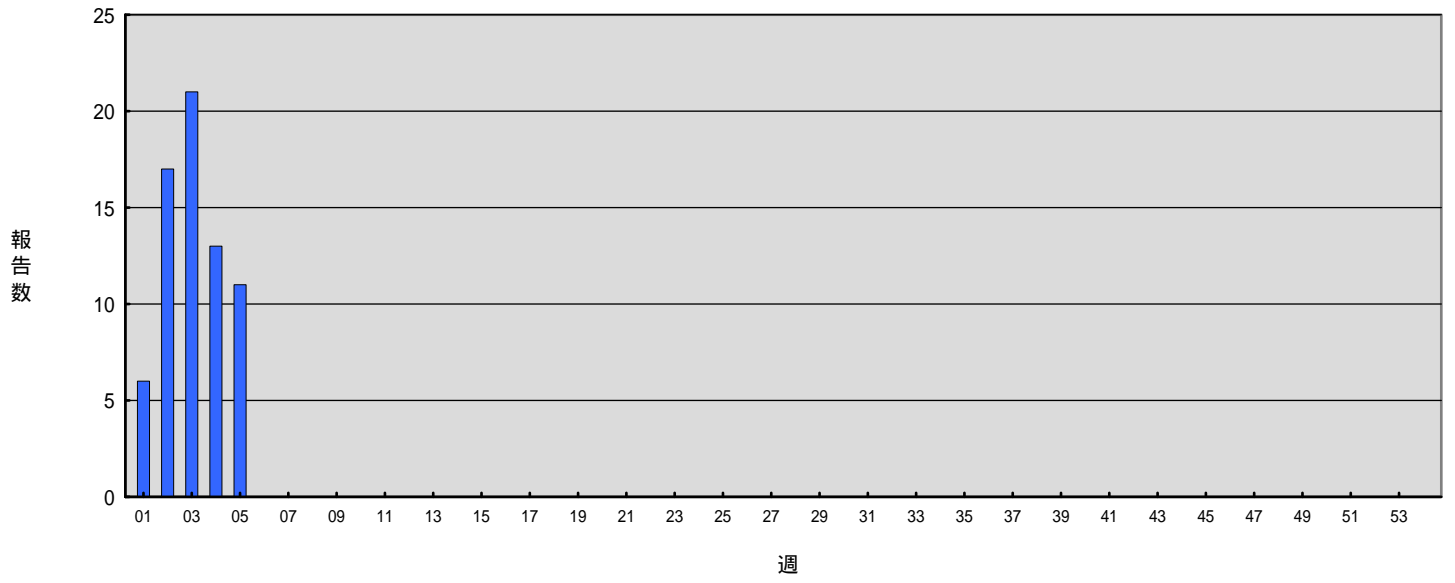


週別腸管出血性大腸菌感染症報告数 2015年第1~5週 (n=68) (2015年02月04日現在)

Weekly EHEC infection cases from week 1 to week 5 in 2015(based on diagnosed weeks as of February 04, 2015)

2015年 第 1-53週



EHEC O157,O26,O111 都道府県別報告数 2015年第5週

感染症発生動向調査 2015年2月4日現在

Reported EHEC O157, O26, and O111 cases by prefecture in week 5, 2015
(as of February 4, 2015)

都道府県	O157			O26			O111		
	VT1-VT2	VT1	VT2	VT1-VT2	VT1	VT2	VT1-VT2	VT1	VT2
1 北海道									
2 青森県									
3 岩手県									
4 宮城県									
5 秋田県									
6 山形県									
7 福島県									
8 茨城県									
9 栃木県									
10 群馬県									
11 埼玉県									
12 千葉県									
13 東京都									
14 神奈川県									
15 新潟県									
16 富山県									
17 石川県									
18 福井県									
19 山梨県									
20 長野県	1								
21 岐阜県									
22 静岡県									
23 愛知県									
24 三重県									
25 滋賀県									
26 京都府									
27 大阪府									
28 兵庫県			2						
29 奈良県									
30 和歌山県									
31 鳥取県									
32 島根県									
33 岡山県									
34 広島県									
35 山口県									
36 徳島県									
37 香川県									
38 愛媛県									
39 高知県									
40 福岡県			1						
41 佐賀県									
42 長崎県									
43 熊本県									
44 大分県									
45 宮崎県									
46 鹿児島県			1						
47 沖縄県									
総計	1	0	4	0	0	0	0	0	0

※同一人から複数の菌種が検出されている場合の報告数は含まず。

EHEC O157,O26,O111 都道府県別累積報告数 2015年第1-5週

感染症発生動向調査 2015年2月4日現在

Cumulative reported cases of EHEC O157, O26, and O111 by prefecture
from week 1 to week 5, 2015 (as of February 4, 2015)

都道府県	O157			O26			O111		
	VT1・VT2	VT1	VT2	VT1・VT2	VT1	VT2	VT1・VT2	VT1	VT2
1 北海道									
2 青森県									
3 岩手県									
4 宮城県									
5 秋田県									
6 山形県									
7 福島県			1						
8 茨城県									
9 栃木県									
10 群馬県									
11 埼玉県	1		1		1				
12 千葉県	1								
13 東京都			2	1	1				
14 神奈川県	1	1	2						
15 新潟県									
16 富山県									
17 石川県					2				
18 福井県									
19 山梨県									
20 長野県	8								
21 岐阜県									
22 静岡県									
23 愛知県									
24 三重県			1		3				
25 滋賀県			2						
26 京都府	1								
27 大阪府			1		1			1	
28 兵庫県			2						
29 奈良県									
30 和歌山県									
31 鳥取県									
32 島根県									
33 岡山県	1								
34 広島県									
35 山口県									
36 徳島県									
37 香川県			1						
38 愛媛県									
39 高知県									
40 福岡県	1		1		3				
41 佐賀県					3				
42 長崎県								1	
43 熊本県	1								
44 大分県									
45 宮崎県									
46 鹿児島県			2						
47 沖縄県									
総計	15	1	16	1	14	0	0	2	0

※同一人から複数の菌種が検出されている場合の報告数は含まず。

都道府県別腸管出血性大腸菌感染症累積報告状況 2015年01-05週 (2015年02月04日現在報告)

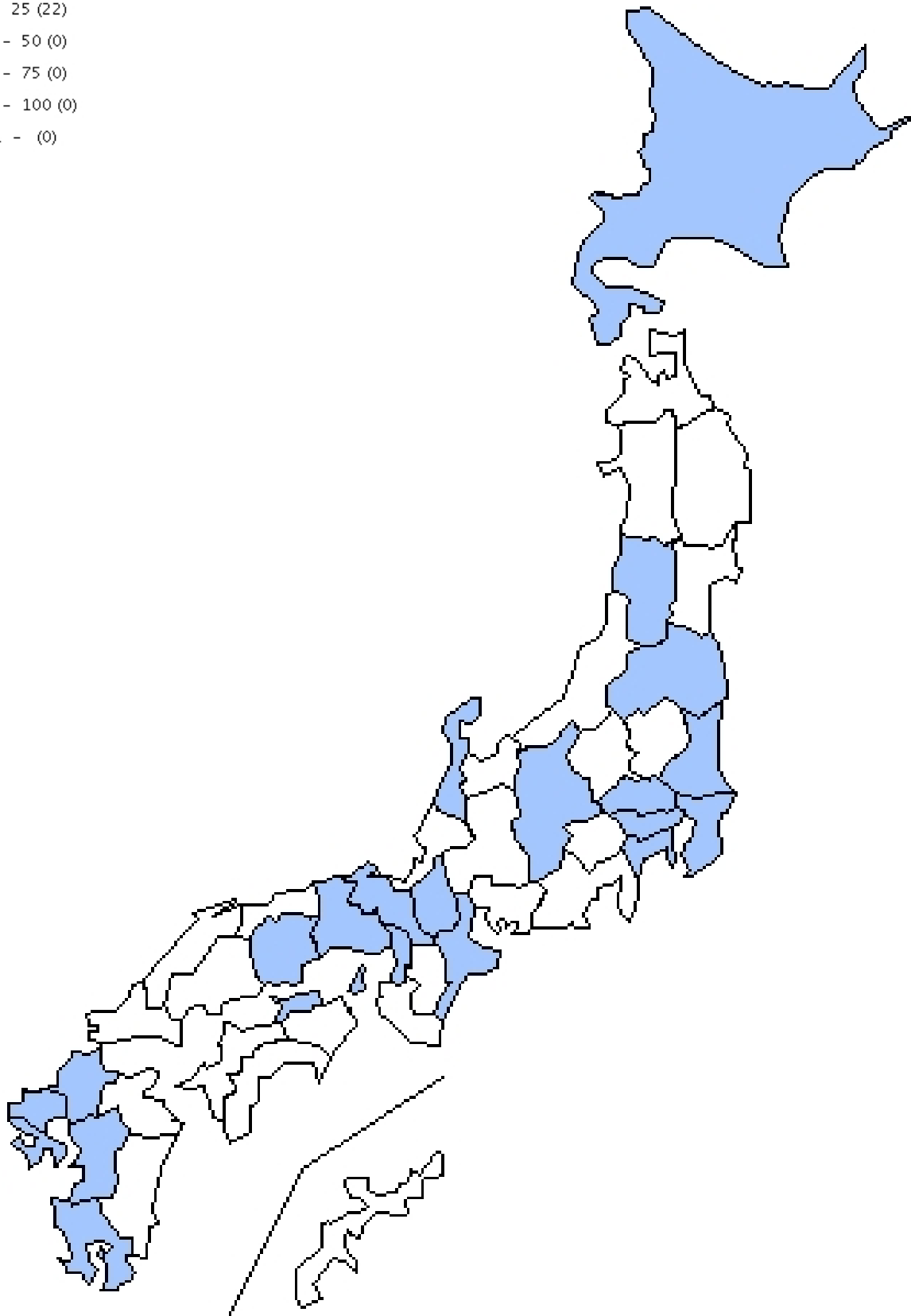
Cumulative EHEC infection cases by prefecture from 2015-W01-05 (as of February.04,2015)

報告数68件 Total No.:68

報告数 (都道府県数)

No.of cases (No.of prefectures)

- 0 (25)
- 1 - 25 (22)
- 26 - 50 (0)
- 51 - 75 (0)
- 76 - 100 (0)
- 101 - (0)



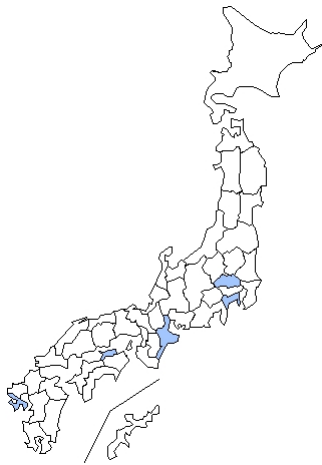
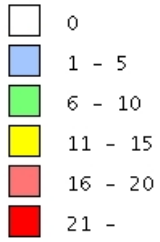
都道府県別腸管出血性大腸菌感染症週別報告状況 2015年01-2015年05週 (2015年02月04日現在報告)

Weekly EHEC infection cases from 2015-W01 to 2015-W05 (as of February.04,2015)

報告数68件 Total No.:68

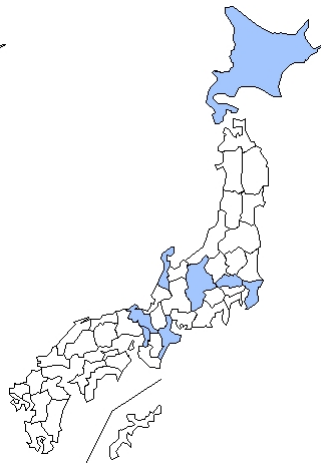
報告数

No.of cases



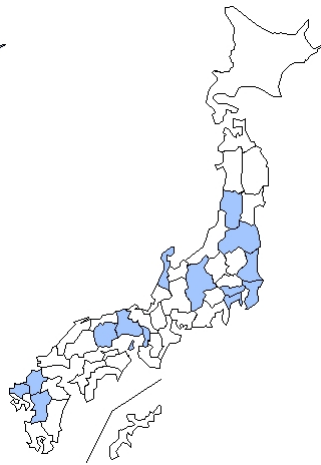
1週

(2014/12/29-2015/01/04)
6例



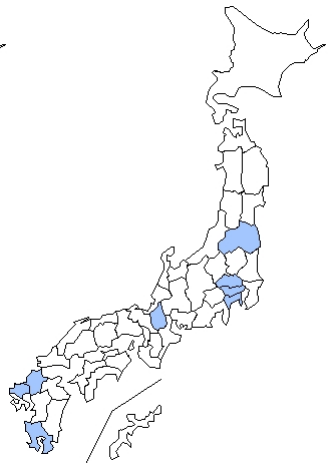
2週

(2015/01/05-2015/01/11)
17例



3週

(2015/01/12-2015/01/18)
21例

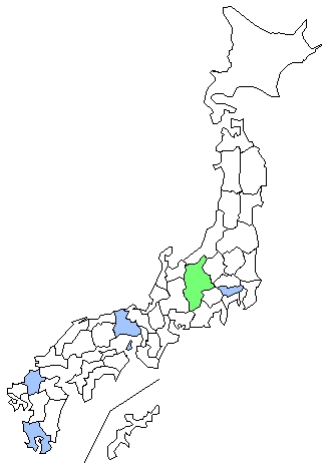
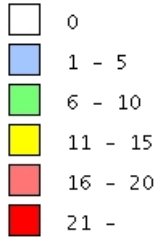


4週

(2015/01/19-2015/01/25)
13例

報告数

No.of cases



5週

(2015/01/26-2015/02/01)
11例