

マークをクリックするとそのページを見ることができます



発生動向総覧
P.2-5

< 第7週 >
インフルエンザの定点当たり報告数は3週連続で減少した / その他最新動向



注目すべき感染症

< 今週は該当記事はありません >



病原体情報
P.6-8

インフルエンザウイルス 2012/13シーズン



速報

< 今週は該当記事はありません >



海外感染症情報
P.9-10

新種のコロナウイルス感染症について / スーダンの黄熱患者数は減少しています / 南スーダンでE型肝炎が流行しています



感染症の話
P.11

< 今週はお休みです >



読者のコーナー
< 今週は該当記事はありません >



グラフ総覧(7週)
P.12-17



7週のデータ
P.18-31

 **発生動向総覧**

< 第7週コメント > 2月20日集計分

全数報告の感染症

注意: これは当該週に診断された報告症例の集計です。しかし、迅速に情報還元するために期日を決めて集計を行いますので、当該週に診断された症例の報告が集計の期日以降に届くこともあります。それらについては一部を除いて発生動向総覧では扱いませんが、翌週あるいはそれ以降に、巻末の表の累積数に加えられることになります。

感染経路、感染原因、感染地域については、確定あるいは推定として記載されていたものを示します。

1類感染症

報告なし

2類感染症

結核260例

3類感染症

腸管出血性大腸菌感染症12例(有症者10例、うちHUSなし)

感染地域: 国内12例

国内の感染地域: 宮崎県3例、千葉県1例、神奈川県1例、新潟県1例、石川県1例、静岡県1例、愛知県1例、兵庫県1例、福岡県1例、不明1例

年齢群: 1歳(3例)、2歳(1例)、7歳(1例)、10代(1例)、20代(2例)、30代(1例)、40代(1例)、60代(1例)、80代(1例)

血清型・毒素型: O157 VT1・VT2(5例)、O111 VT1・VT2(2例)、O26 VT2(1例)、O111 VT不明(1例)、O157 VT2(1例)、その他・不明(2例)

累積報告数: 76例(有症者50例、うちHUS 4例、死亡なし)

パラチフス1例

感染地域: インド

4類感染症

E型肝炎1例

感染地域: 長野県__感染源: 不明

A型肝炎1例

感染地域: 宮城県

デング熱1例

感染地域: フィリピン

マラリア1例

三日熱__感染地域: スーダン

レジオネラ症5例(肺炎型4例、ポンティアック型1例)

感染地域: 群馬県2例、大阪府1例、福岡県1例(温泉)、イタリア1例

年齢群: 50代(1例)、70代(3例)、80代(1例)

5類感染症

アメーバ赤痢5例(腸管アメーバ症4例、腸管外アメーバ症1例)

感染地域: 神奈川県1例、愛知県1例、大阪府1例、福岡県1例、国内(都道府県不明)1例

感染経路: 性的接触3例(異性間2例、同性間1例)、不明2例

急性脳炎3例

インフルエンザウイルスB型1例__年齢群: 70代、死亡

ヒトヘルペスウイルス6型1例__年齢群: 1歳

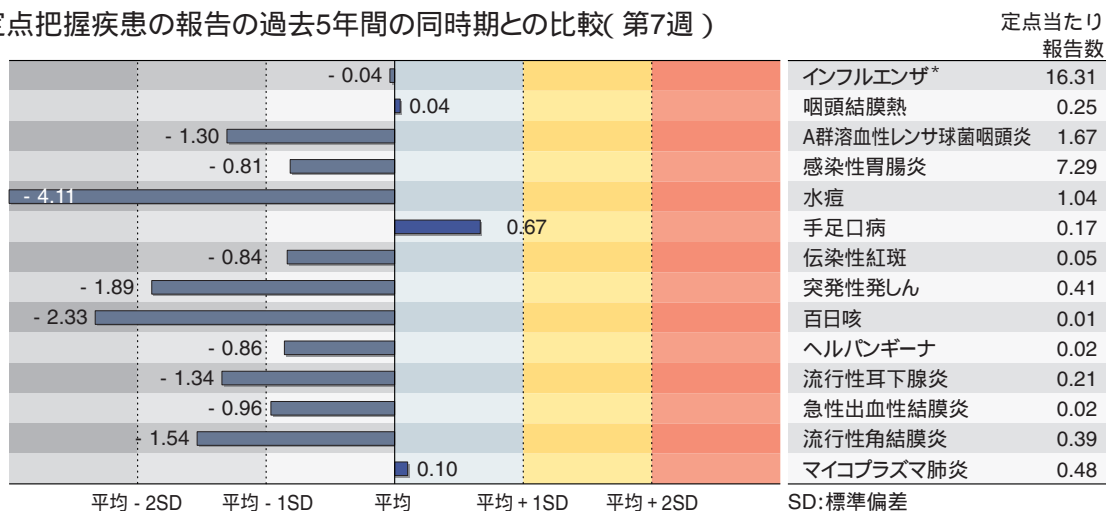
アデノウイルス1例__年齢群: 10代

- クロイツフェルト・ヤコブ病1例
 孤発性プリオン病古典型
- 劇症型溶血性レンサ球菌感染症3例
 年齢群: 40代(1例) 50代(1例) 70代(1例)
- 後天性免疫不全症候群10例(AIDS 5例、無症候5例)
 感染地域: 国内8例、国内/タイ1例、国内・国外不明1例
 感染経路: 性的接触8例(異性間1例、同性間7例) 不明2例
- 梅毒14例(早期顕症I期2例、早期顕症II期6例、無症候6例)
- 破傷風1例 年齢群: 70代
- バンコマイシン耐性腸球菌感染症2例
 遺伝子型: *VanB* 1例__菌検出検体: 血液/便
 遺伝子型: *VanC* 1例__菌検出検体: 血液
- 風しん147例(検査診断例120例、臨床診断例27例)
 感染地域: 東京都49例、千葉県13例、神奈川県12例、大阪府6例、
 埼玉県5例、兵庫県5例、群馬県3例、北海道2例、愛知
 県2例、茨城県1例、栃木県1例、静岡県1例、和歌山県
 1例、岡山県1例、愛媛県1例、国内(都道府県不明)42
 例、国内・国外不明2例
 年齢群: 0歳(1例) 1歳(2例) 4歳(1例) 5～9歳(1例) 10～14
 歳(2例) 15～19歳(12例) 20～24歳(26例) 25～29歳
 (16例) 30～34歳(21例) 35～39歳(22例) 40代(35
 例) 50代(6例) 60代(2例)
 累積報告数: 745例(検査診断例597例、臨床診断例148例)
- 麻しん4例〔 麻しん(検査診断例2例、臨床診断例1例) 修飾麻しん(検査診断例1例) 〕
 感染地域: 神奈川県2例、長野県1例、三重県1例
 年齢群: 35～39歳(2例) 40代(1例) 60代(1例)
 累積報告数: 32例〔 麻しん(検査診断例8例、臨床診断例17例)
 修飾麻しん(検査診断例7例) 〕
- (補) 2013年第6週までに診断されたものの報告遅れとして、E型肝炎1例(感染地域: 群馬県__感
 染源: 不明)、 Dengue熱2例(感染地域: タイ2例)、急性脳炎9例〔 インフルエンザウイルス
 A型2例__年齢群: 6歳(1例) 70代(1例) 〕、ヒトヘルペスウイルス6型2例__年齢群: 0歳(1
 例) 1歳(1例) 〕、EBウイルス1例__年齢群: 6歳 〕、ロタウイルス1例__年齢群: 3歳 〕、病原体不
 明3例__年齢群: 3歳(1例) 4歳(1例) 8歳(1例) 〕、劇症型溶血性レンサ球菌感染症1例
 (50代 〕、死亡) などの報告があった。

定点把握の対象となる5類感染症

全国の指定された医療機関(定点)から報告され、疾患により小児科定点(約3,000カ所)、インフルエンザ(小児科・内科)定点(約5,000カ所)、眼科定点(約600カ所)、基幹定点(約500カ所)に分かれています。また、定点当たり報告数は、報告数/定点医療機関数です。

定点把握疾患の報告の過去5年間の同時期との比較(第7週)



当該週と過去5年間の平均(過去5年間の前週、当該週、後週の合計15週の平均)との差をグラフ上に表現した。(*2009年のパンデミックの影響を受けています。)

インフルエンザ

定点当たり報告数は3週連続で減少した。都道府県別では愛知県(30.44)、岐阜県(26.46)、広島県(26.16)、鹿児島県(25.81)、沖縄県(25.34)が多い。

小児科定点報告疾患

RSウイルス感染症の報告数は1,160例と3週連続で減少した。年齢別では1歳以下の報告数が全体の約75%を占めている。

咽頭結膜熱の定点当たり報告数は減少した。都道府県別では宮崎県(1.22)、大分県(0.75)、富山県(0.72)が多い。

A群溶血性レンサ球菌咽頭炎の定点当たり報告数は減少した。都道府県別では石川県(5.83)、鳥取県(4.16)、富山県(4.10)が多い。

感染性胃腸炎の定点当たり報告数は減少した。都道府県別では宮崎県(15.44)、熊本県(13.92)、大分県(11.36)が多い。

水痘の定点当たり報告数は減少した。都道府県別では宮崎県(3.61)、沖縄県(3.50)、鹿児島県(2.24)が多い。

手足口病の定点当たり報告数は2週連続で減少した。都道府県別では石川県(1.17)、福岡県(1.06)、大分県(0.89)が多い。

伝染性紅斑の定点当たり報告数は増加した。都道府県別では岩手県(0.20)、宮城県(0.19)、鳥取県(0.11)が多い。

百日咳の定点当たり報告数は減少した。都道府県別では秋田県(0.06)、滋賀県(0.06)が多い。

ヘルパンギーナの定点当たり報告数は減少した。都道府県別では長崎県(0.09)、福岡県(0.08)、熊本県(0.08)が多い。

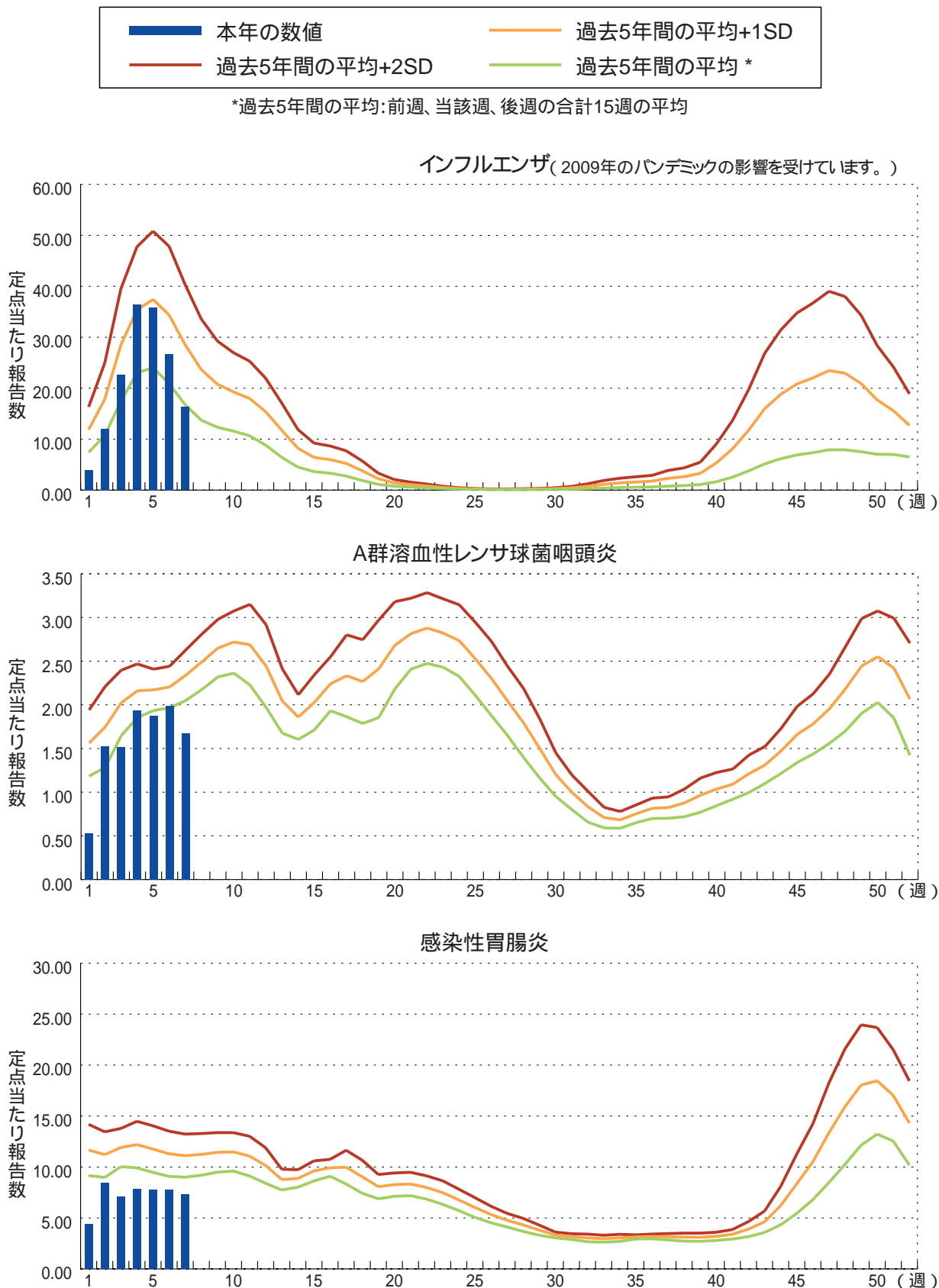
流行性耳下腺炎の定点当たり報告数は増加した。都道府県別では福井県(0.95)、秋田県(0.91)、山形県(0.67)、大分県(0.67)が多い。

基幹定点報告疾患

マイコプラズマ肺炎の定点当たり報告数は2週連続で減少した。都道府県別では宮城県(2.08)、埼玉県(1.67)、栃木県(1.29)が多い。

図. 主要定点把握疾患の過去5年間との週別比較(2013年第7週)

青のバーで示す本年の定点当たり報告数が赤のラインを超えているときには、過去5年間の週と比較してかなり多いことを示す。





病原体情報

* グラフはIASRホームページ(<http://www.nih.go.jp/niid/ja/iasr.html>)からの引用です。

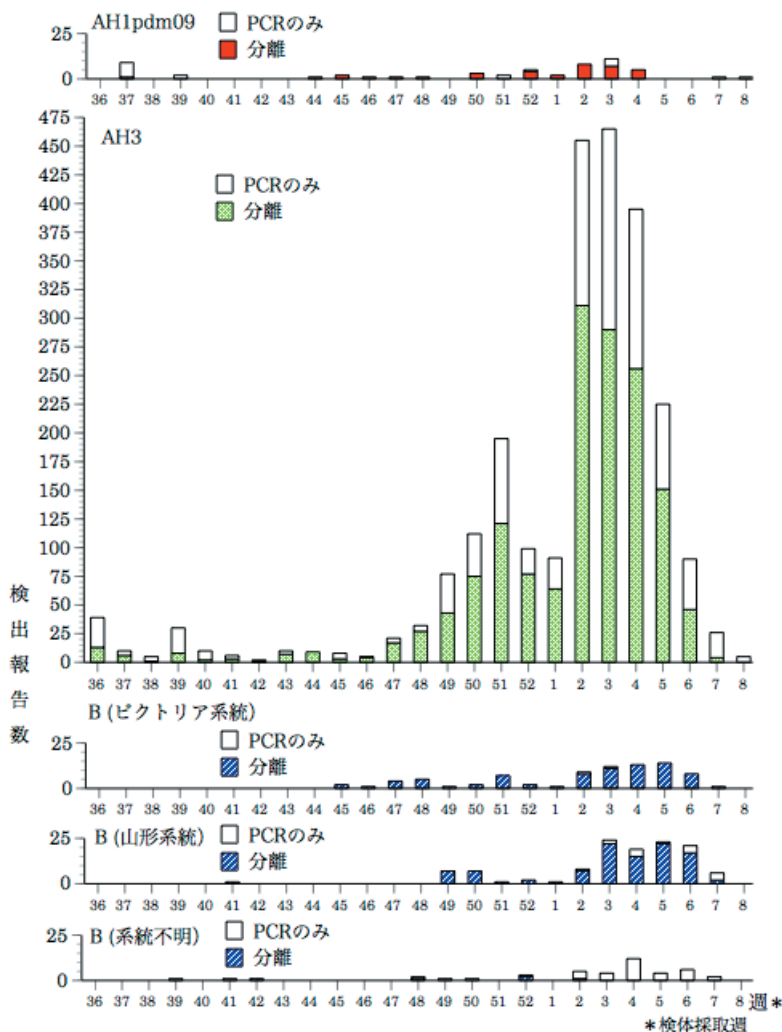
国立感染症研究所・感染症情報センターには各都道府県市の地方衛生研究所(地研)から「病原体個票」と「集団発生病原体票」が報告されています。これには感染症発生動向調査の定点およびその他の医療機関、保健所等で採取された検体から検出された病原体の情報が含まれています。週別の報告数は、病原体が分離・検出された検体の採取日による週ごとの報告数です。地域別の報告数は、その地域に所在する地研からの総報告数を都道府県別に示しています。

(2013年2月21日現在報告分)

インフルエンザウイルス 2012/13シーズン

2012/13シーズン(2012年第36週/9月～2013年第35週/8月)は当初よりAH3亜型が主に検出され、2012年第47週以降増加し始めた。年末年始は一旦減少したが、2013年第2週から再増加している。

週別インフルエンザウイルス分離・検出報告数、2012年第36週～2013年第8週
(病原微生物検出情報: 2013年2月21日現在報告数)



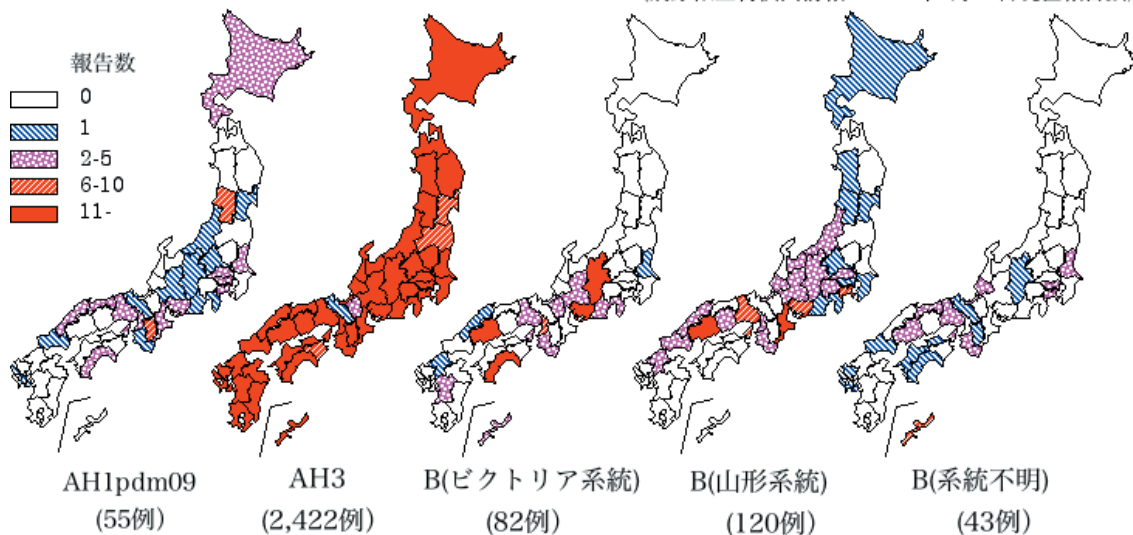
(データは現在週および過去の週に遡って追加が見込まれる)
各都道府県市の地方衛生研究所からの分離/検出報告を図に示した



Infectious Agents Surveillance Report

2012年第36週～2013年第8週の累積では、AH1pdm09が24都道府県から55件、AH3亜型が47都道府県から2,422件、B型はビクトリア系統株が15府県から82件、山形系統株が26都道府県から120件、系統不明株が18都府県から43件報告されている。

都道府県別インフルエンザウイルス分離・検出報告状況、2012年第36週～2013年第8週
(病原微生物検出情報：2013年2月21日現在報告数)



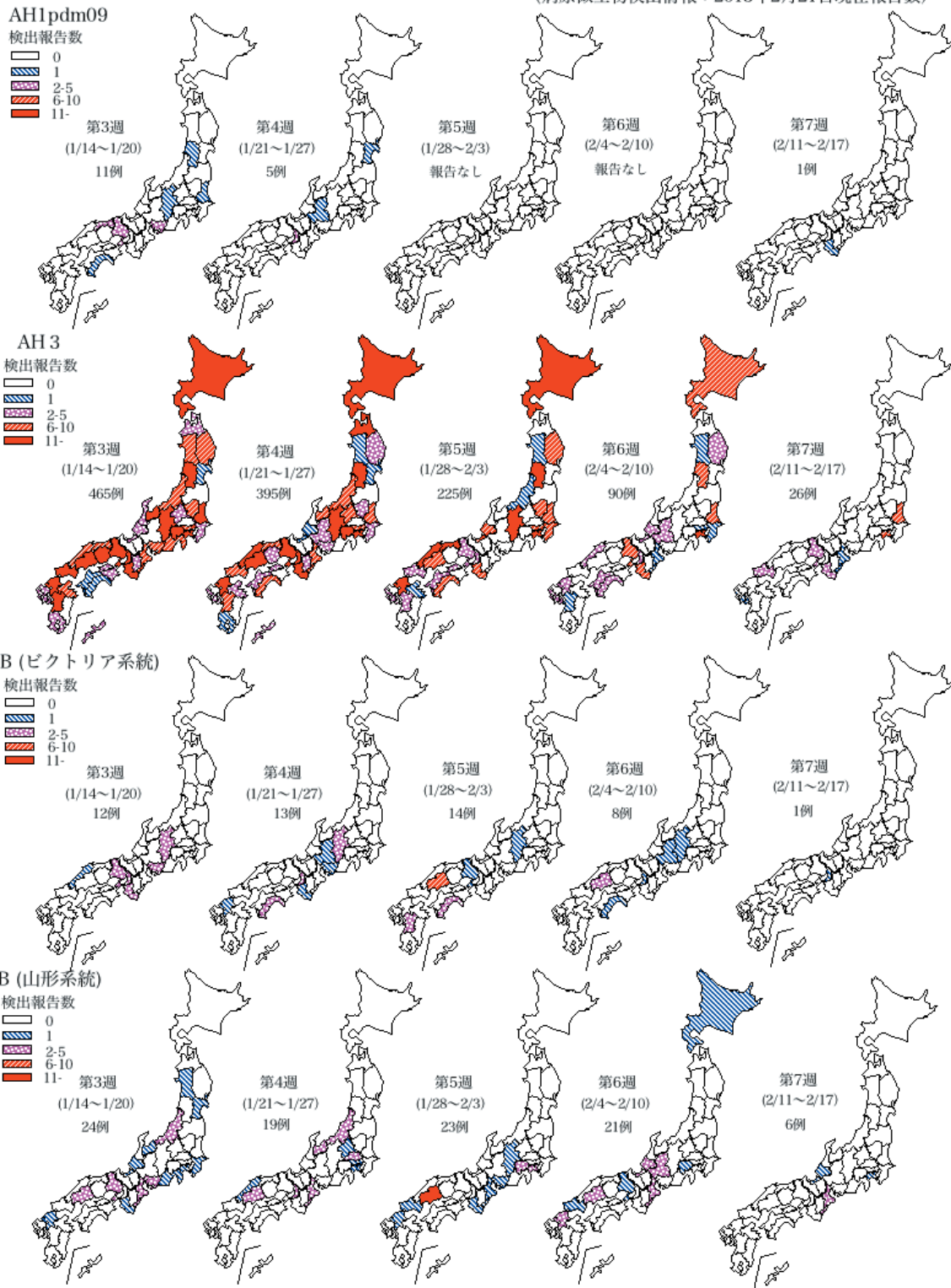
各都道府県市の地方衛生研究所からの分離/検出報告を図に示した



2013年第3～7週の5週間では、AH1pdm09が11府県から17件(愛知県、大阪府各3件、兵庫県、鳥取県各2件、宮城県、山形県、茨城県、長野県、岐阜県、和歌山県、高知県各1件)、AH3亜型が42都道府県から1,201件(神奈川県197件、茨城県76件、和歌山県74件、山形県71件、兵庫県60件、北海道56件、長野県50件、福岡県49件、大阪府41件、広島県36件など)、B型はビクトリア系統株が11府県から48件(広島県11件、長野県、大阪府各7件、高知県6件、愛知県4件、兵庫県、和歌山県、熊本県各3件、岐阜県2件など)、山形系統株が24都道府県から93件(広島県26件、三重県14件、神奈川県、新潟県、愛知県各5件、福井県、岐阜県、福岡県各4件、富山県、山梨県、兵庫県各3件、埼玉県、大阪府、和歌山県、山口県各2件など)、系統不明株が13都府県から28件(兵庫県4件、東京都、神奈川県、鳥取県、広島県、沖縄県各3件、茨城県、和歌山県各2件など)報告されている。

インフルエンザウイルス分離・検出速報は <http://www.nih.go.jp/niid/ja/iasr-inf.html> を参照ください。

週別都道府県別インフルエンザウイルス分離・検出報告状況、2013年第3週～第7週
(病原微生物検出情報：2013年2月21日現在報告数)



*各都道府県市の地方衛生研究所からの分離/検出報告を検体採取週別に図に示した





海外感染症情報

*関連の情報やさらに詳しい情報については、FORTHホームページ(<http://www.forth.go.jp/>)をご覧ください。

新種のコロナウイルス感染症について(更新3)

2013年2月21日 WHO(GAR)

2月21日付で公表された世界保健機関(WHO)の情報によりますと、サウジアラビアで新種のコロナウイルス(NCoV)に感染した確定患者1名が新たに報告されました。

この患者は今年1月29日に入院し、2月10日に死亡しました。2月18日に確定診断されました。患者調査は継続されています。

一方、英国の健康保護局(HPA)は、同一家族内で発生したNCoVの感染者3人に関する調査を継続しています。この家族のうち、基礎疾患(持病)のあった1人が死亡しました。

これまでに、WHOに報告されたNCoVの確定患者は13人で、このうち7人が死亡しています。

現在の状況と利用可能な情報に基づいて、WHOはすべての加盟国へ、重症急性呼吸器感染症の監視を継続し、通常でないパターンの症例を慎重に検討するよう推奨しています。特に患者が発生した地域に渡航歴がある人が居住者で、原因不明の肺炎患者や、治療に反応しない呼吸器疾患で原因不明、重症、進行性または合併症を伴う患者が発生した場合には新種のコロナウイルスの検査を考慮しなければなりません。

重症急性呼吸器感染症の集団発生が起こった場合や、医療従事者で重症急性呼吸器感染症が発生した場合には、世界のどこで起こったとしても、完全に調査すべきです。

WHOは、すべての加盟国に対し、新しい患者や集団発生が起きた際には速やかに評価してWHOに報告するよう呼びかけています。

WHOは、この事例に関して入国時の特別なスクリーニングおよび渡航や貿易を制限することを推奨していません。

WHOは引き続き、状況を注視しています。

スーダンの黄熱患者数は減少しています

2013年2月25日 WHO(EMRO)

2月25日付で世界保健機関(WHO)東地中海事務局(EMRO)から公表された情報によりますと、昨年10月下旬からスーダンのガルフールで黄熱の患者が報告されていますが、患者数は減少しています。昨年12月20日時点で、黄熱の患者は35地域で発生しています。849人を超える黄熱の疑い患者が報告されており、このうち171人が死亡しています(致死率は20.2%です)。最近数週間は、新たな患者は報告されていません。

黄熱の患者が発生したことを受けて、スーダンの連邦保健省は黄熱に対する緊急集団予防接種キャンペーンを実施しました。昨年11月21日に開始された第1段階のキャンペーンでは220万人が予防接種を受けました。また、昨年12月に開始された第2段階のキャンペーンでは120万人が予防接種を受けました。さらに、今年1月には第3段階と最終段階のキャンペーンが始まり、200万人が予防接種を受けました。

この予防接種キャンペーンは、黄熱ワクチンの提供に関する国際調整グループ(YF-ICG)、GAVIアライアンス、ECHO、中央緊急対応基金(CERF)、スーダン人道基金(CHF)、非政府組織によって支援されました。

WHOの地域事務所は、スーダンにおける調査と効果的に感染拡大を防止するため、連邦保健省と関係機関を支援してきました。

南スーダンでE型肝炎が流行しています

2013年2月25日 WHO(EMRO)

2月25日付で世界保健機関(WHO)東地中海事務局(EMRO)から公表された情報によりますと、南スーダンのマバン(Maban)郡にある難民キャンプで、最近、急性黄疸症候群(皮膚や眼の白い部分が黄色くなる症状)の患者数が急増しています。2月16日時点で、マバン郡にある5か所の難民キャンプから6,340人の患者が報告されており、このうち121人が死亡しています(致死率は1.9%です)。

昨年第32週に報告された急性黄疸症候群の患者は、拡大予防接種計画(Expanded Programme on Immunization)の事業の中で、E型肝炎ウイルスの感染によるものと確定されました。

最近の患者数の増加は、難民が過密状態にあることと、キャンプ内の水や衛生状態の悪化が続いていることによります。

WHOはこの流行を抑えるために、国連難民高等弁務官事務所、国連の難民キャンプを管理する当局、国連児童基金(UNICEF)、地域の非政府組織と密接に連携しています。

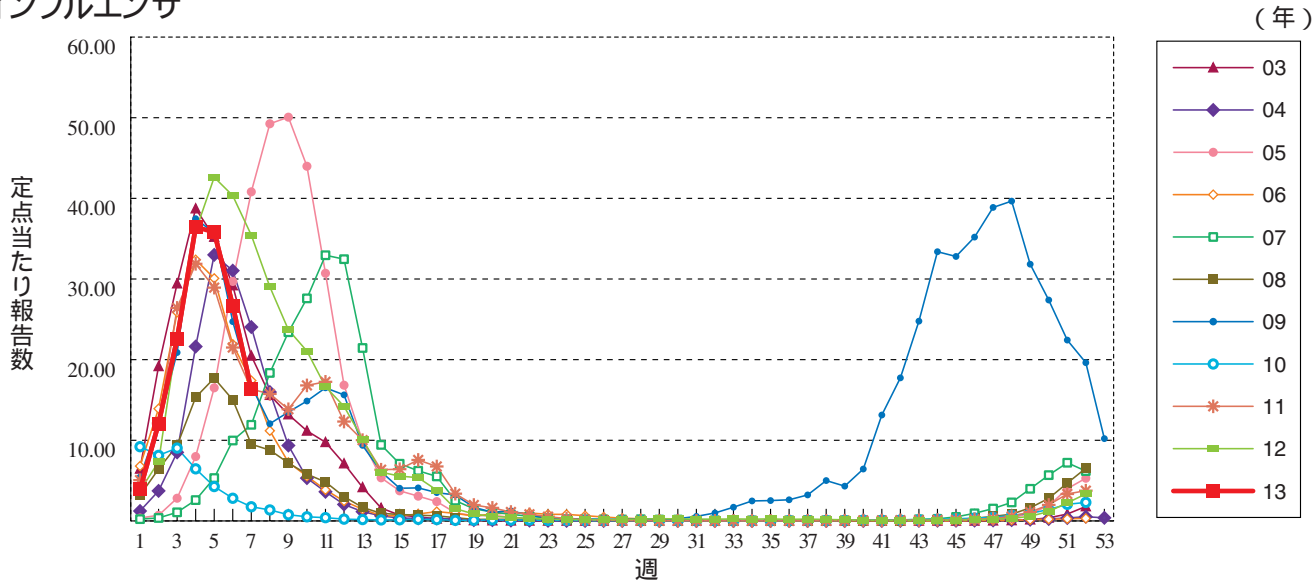


感染症の話

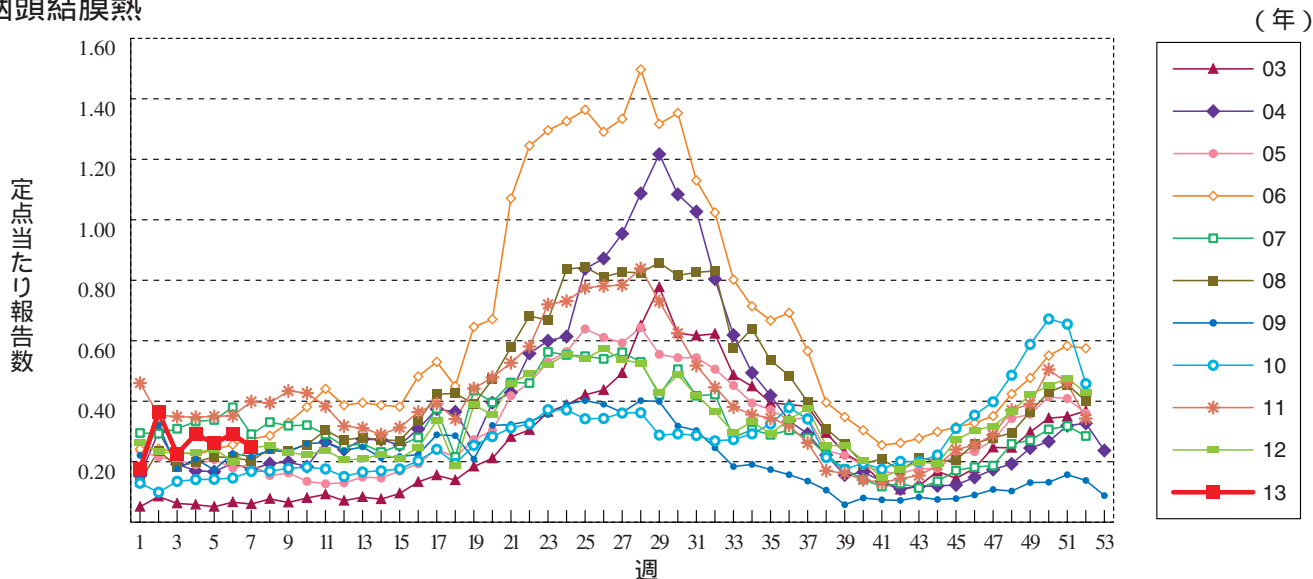
今週はお休みさせていただきます。
「感染症の話」過去の掲載分については
<http://www.nih.go.jp/niid/ja/encyclopedia.html>
でご覧いただけます。

グラフ総覧(7週)

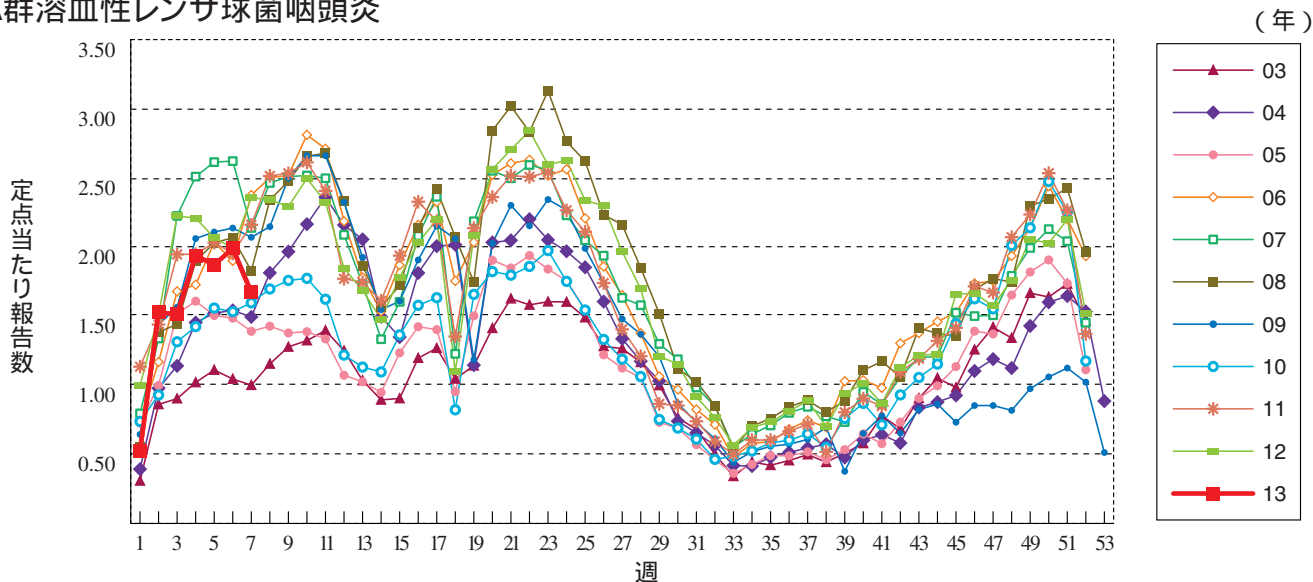
インフルエンザ



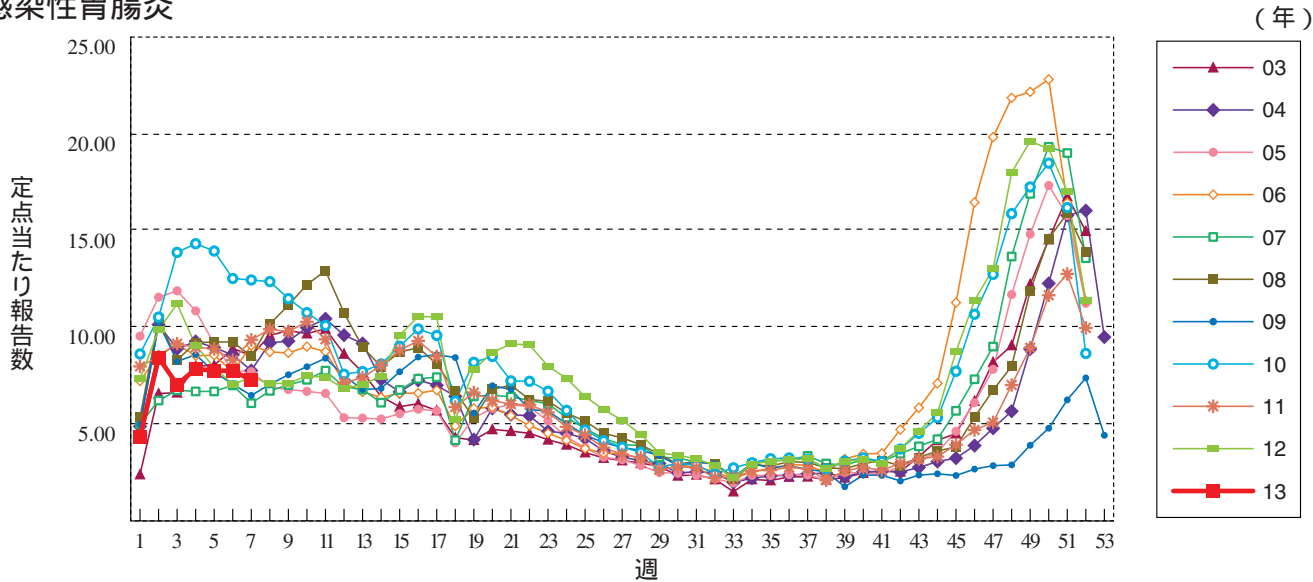
咽頭結膜熱



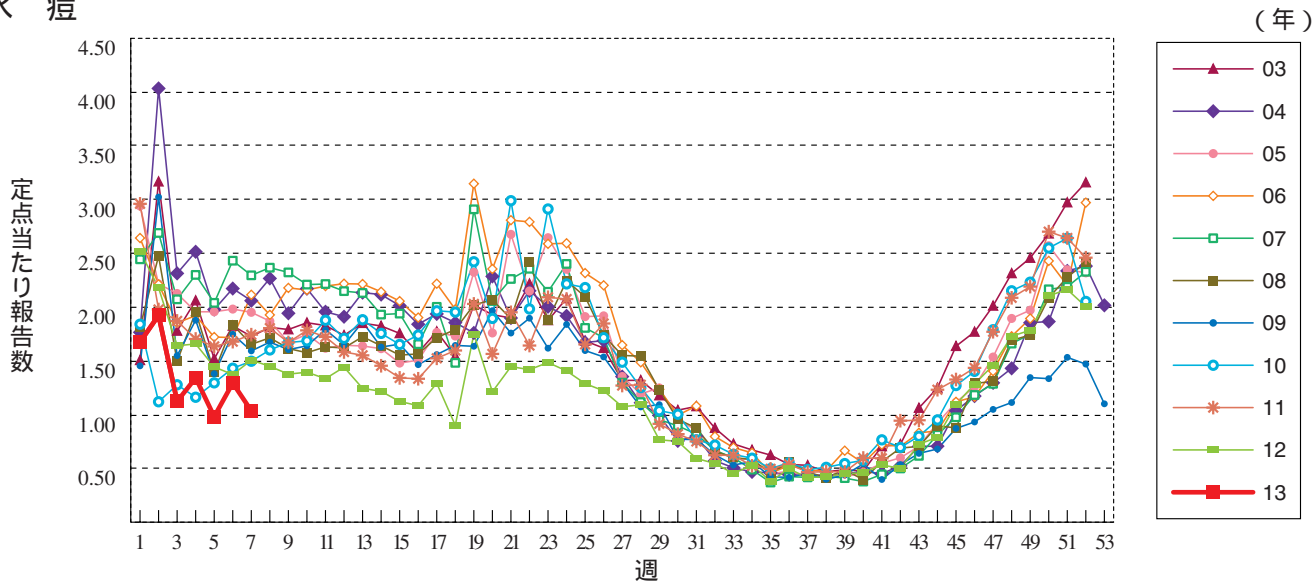
A群溶血性レンサ球菌咽頭炎



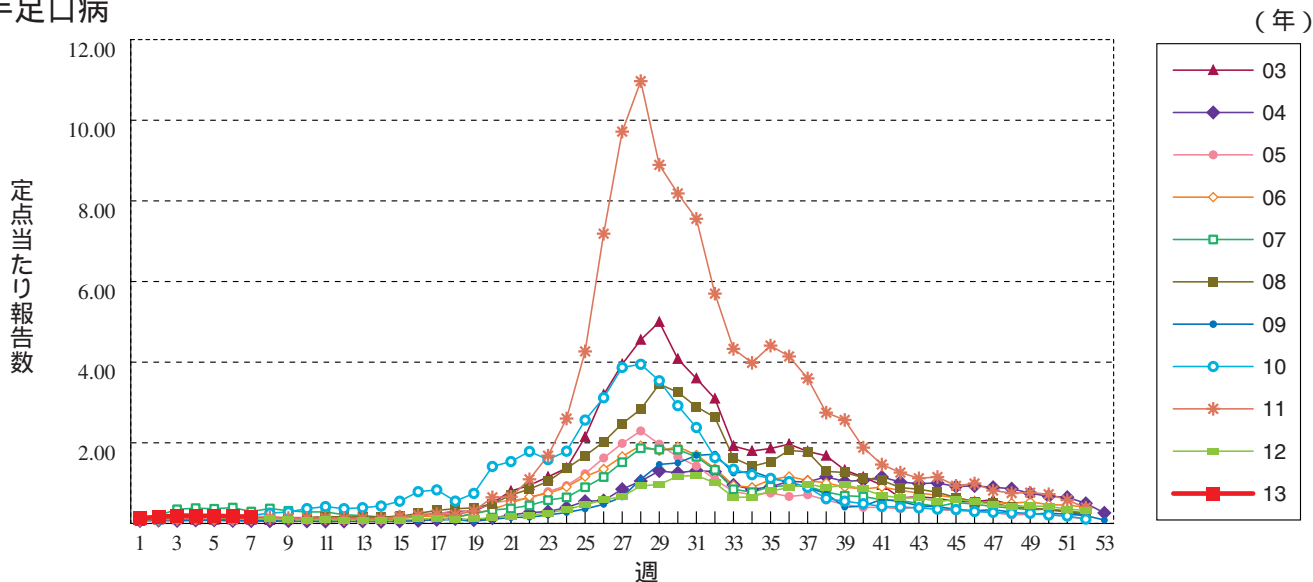
感染性胃腸炎



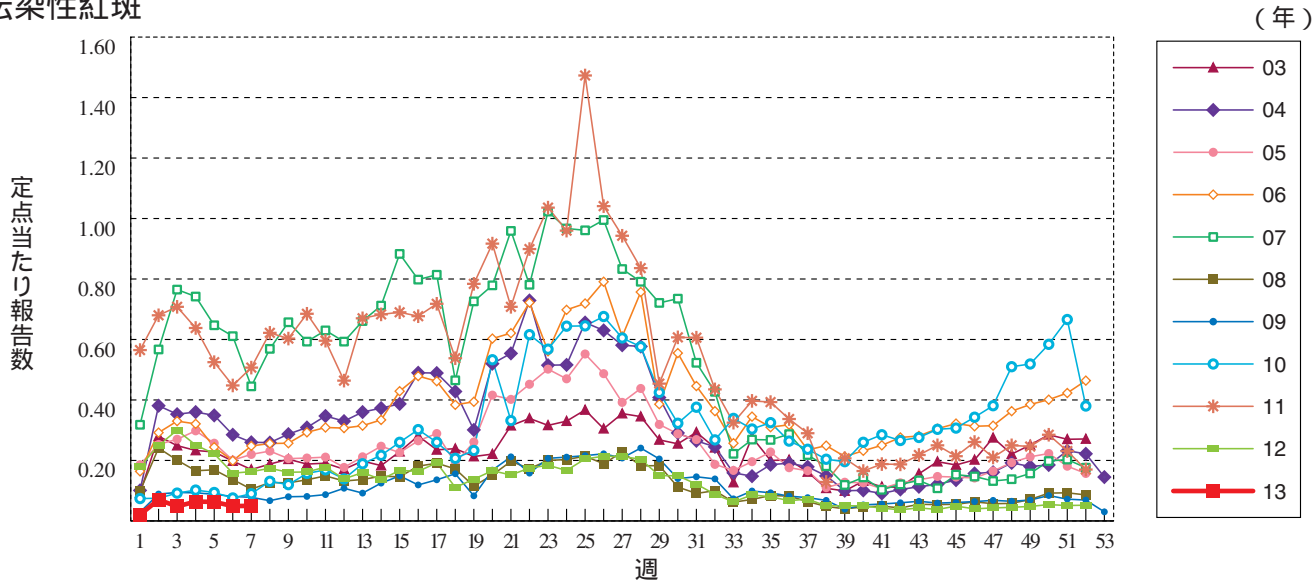
水痘



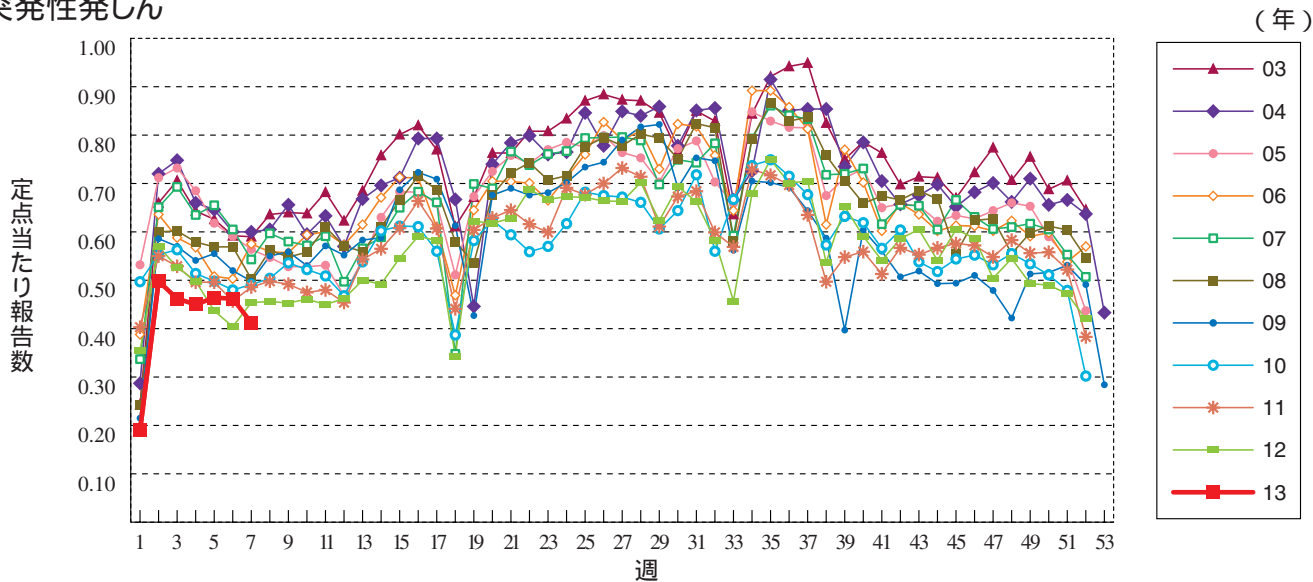
手足口病



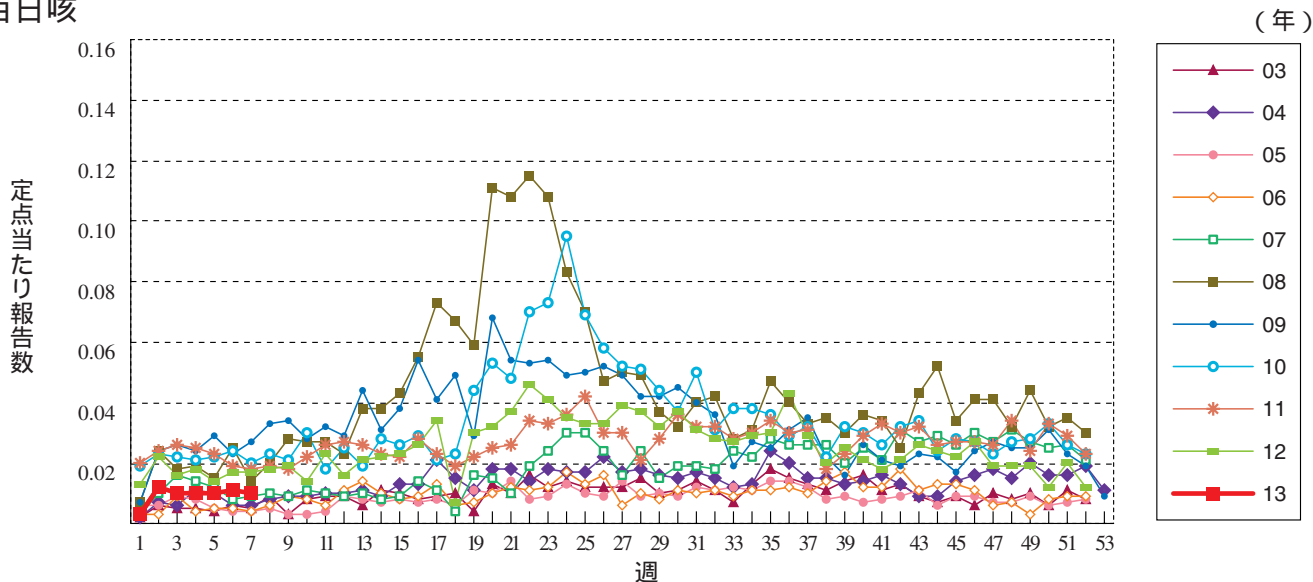
伝染性紅斑



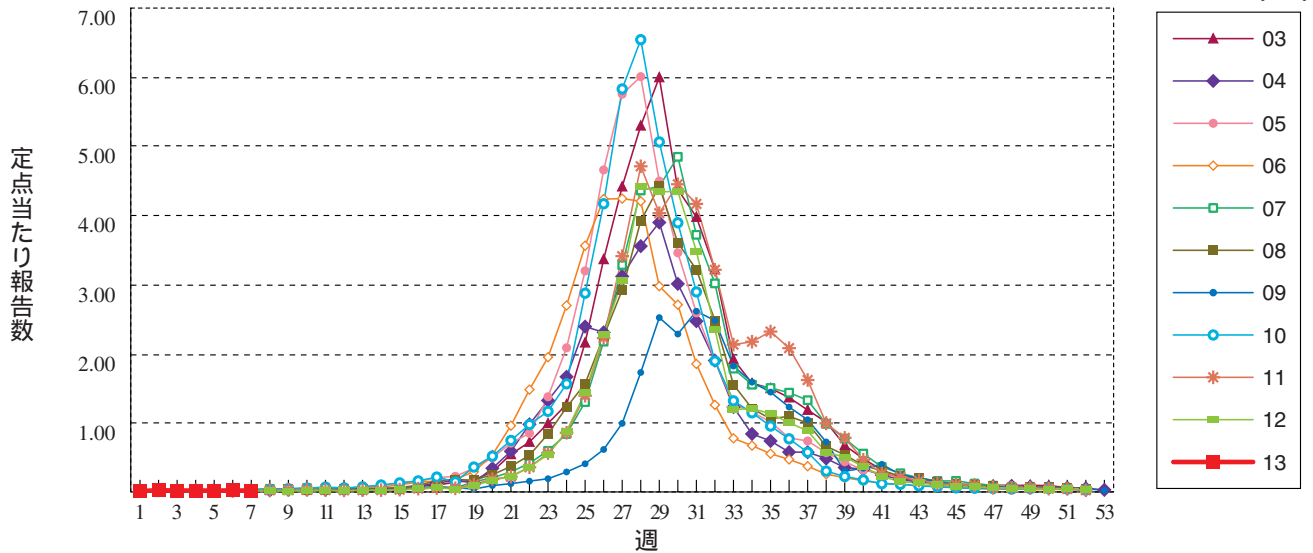
突発性発しん



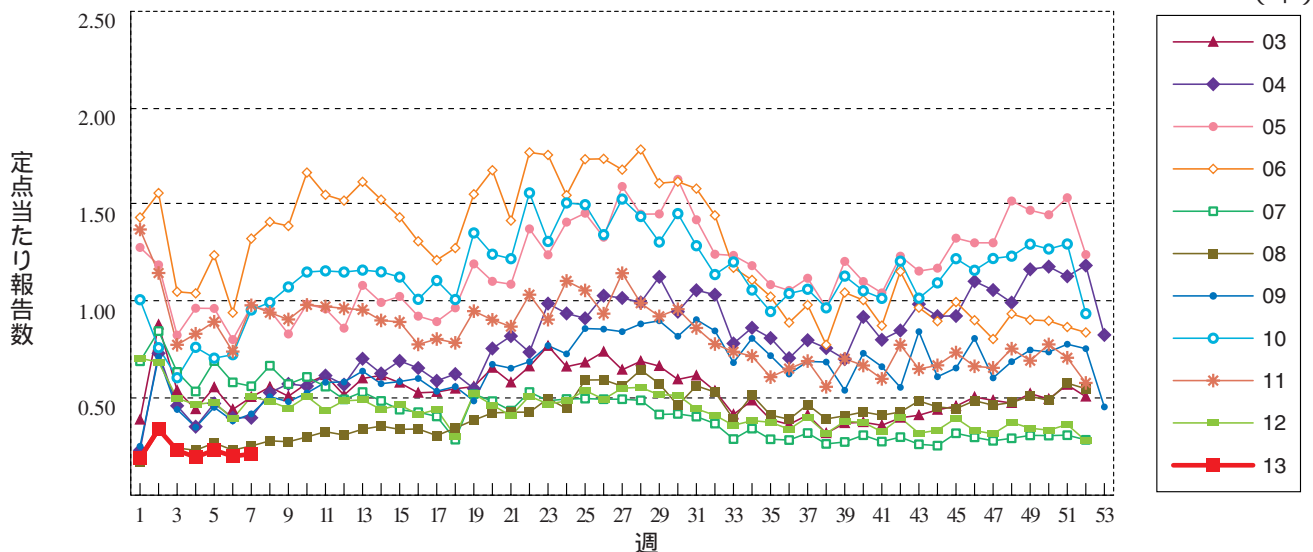
百日咳



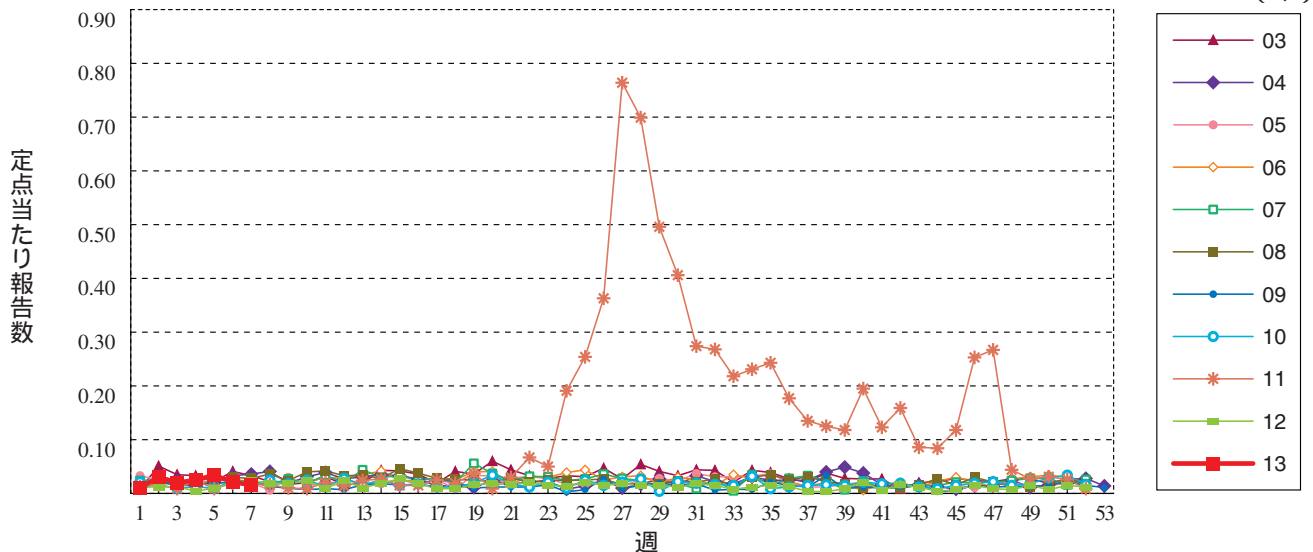
ヘルパンギーナ



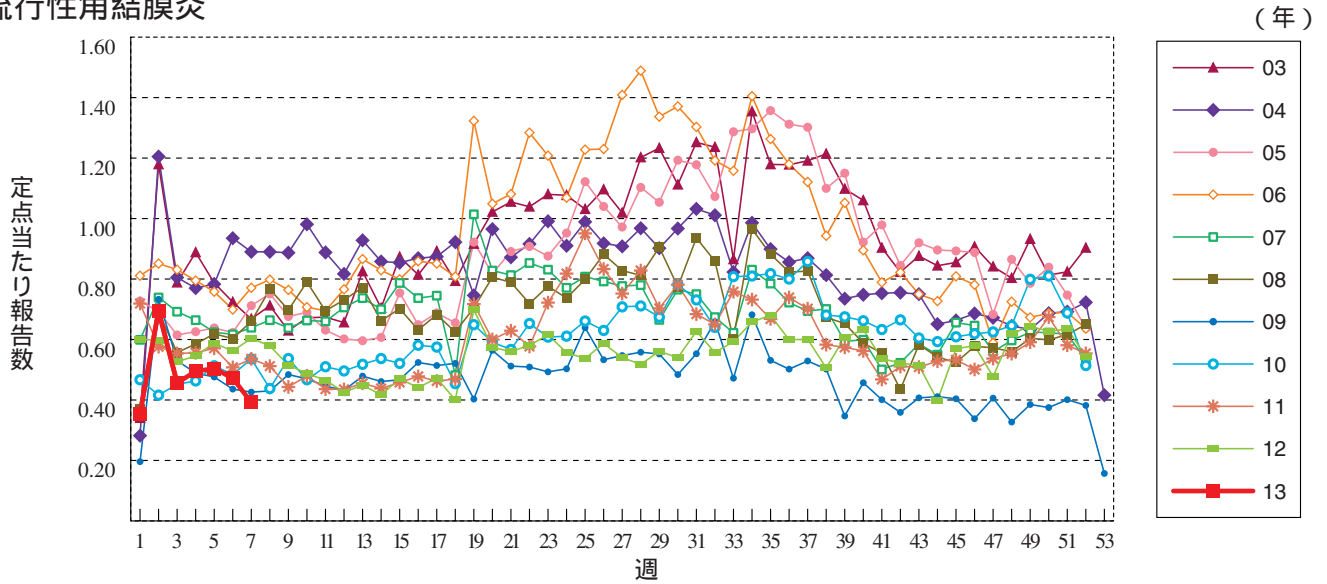
流行性耳下腺炎



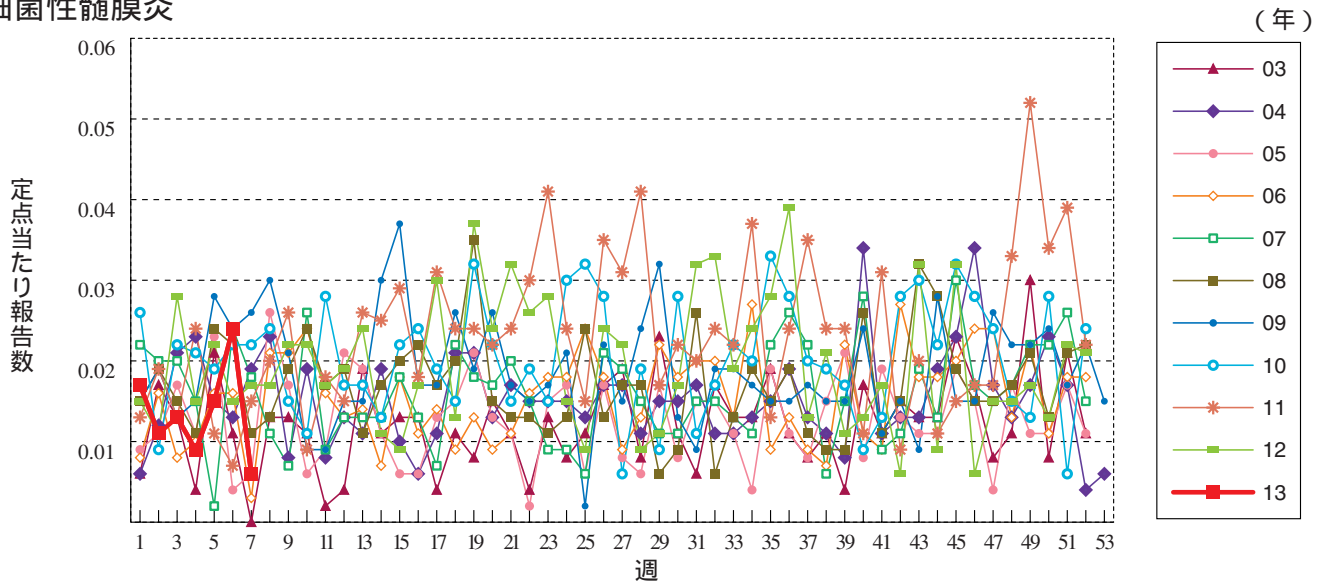
急性出血性結膜炎



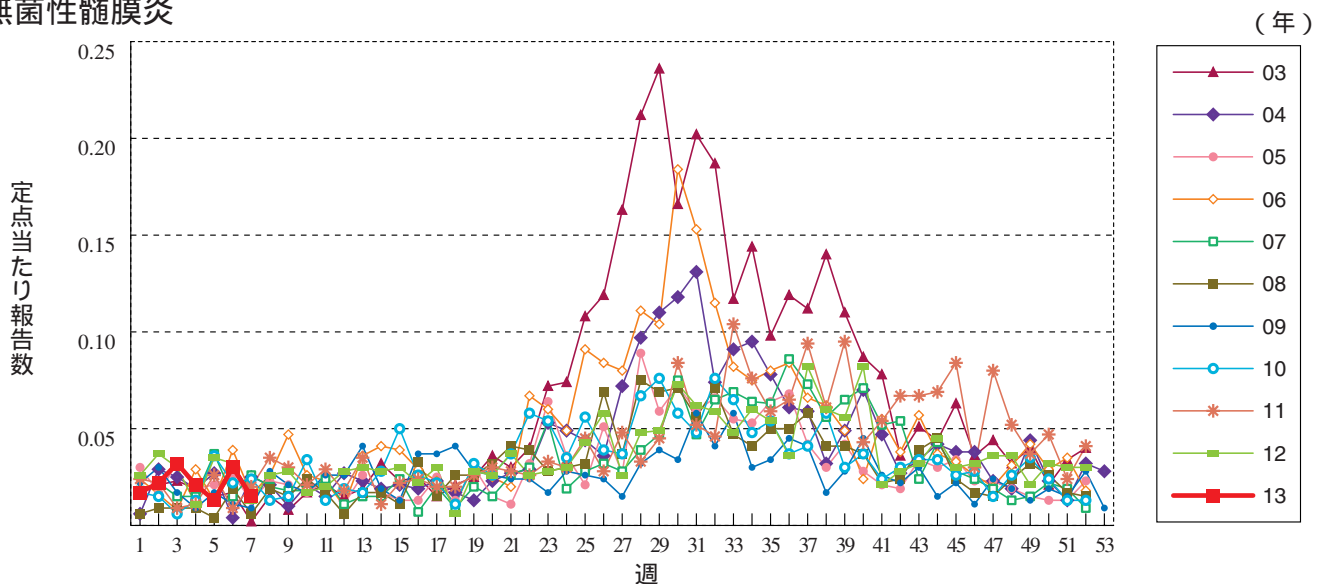
流行性角結膜炎



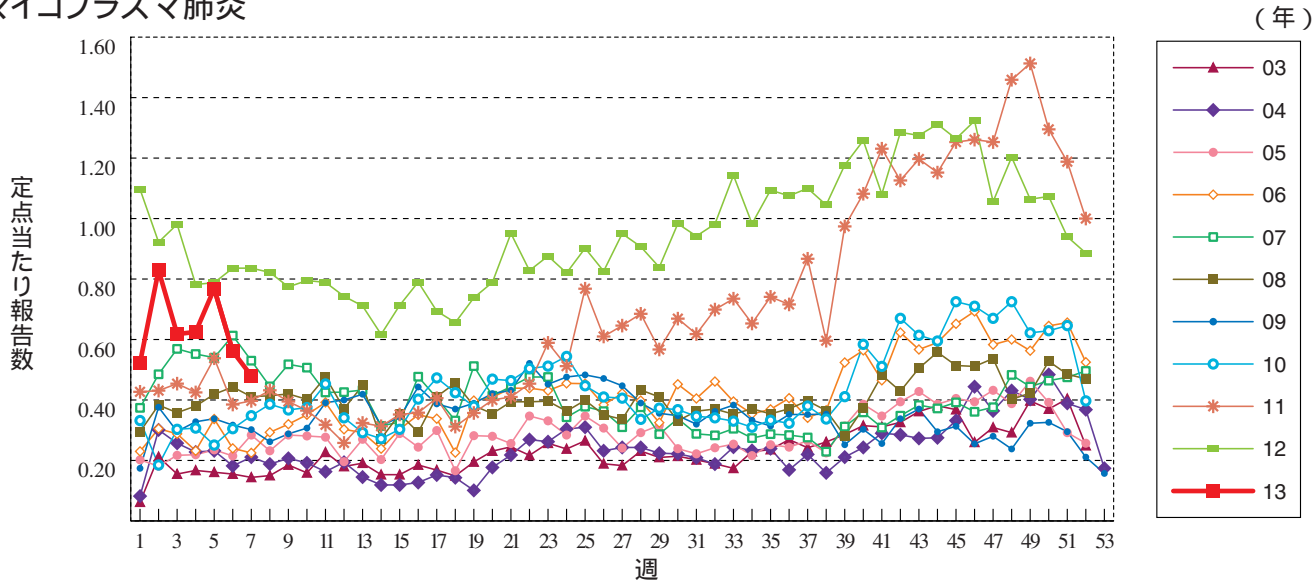
細菌性髄膜炎



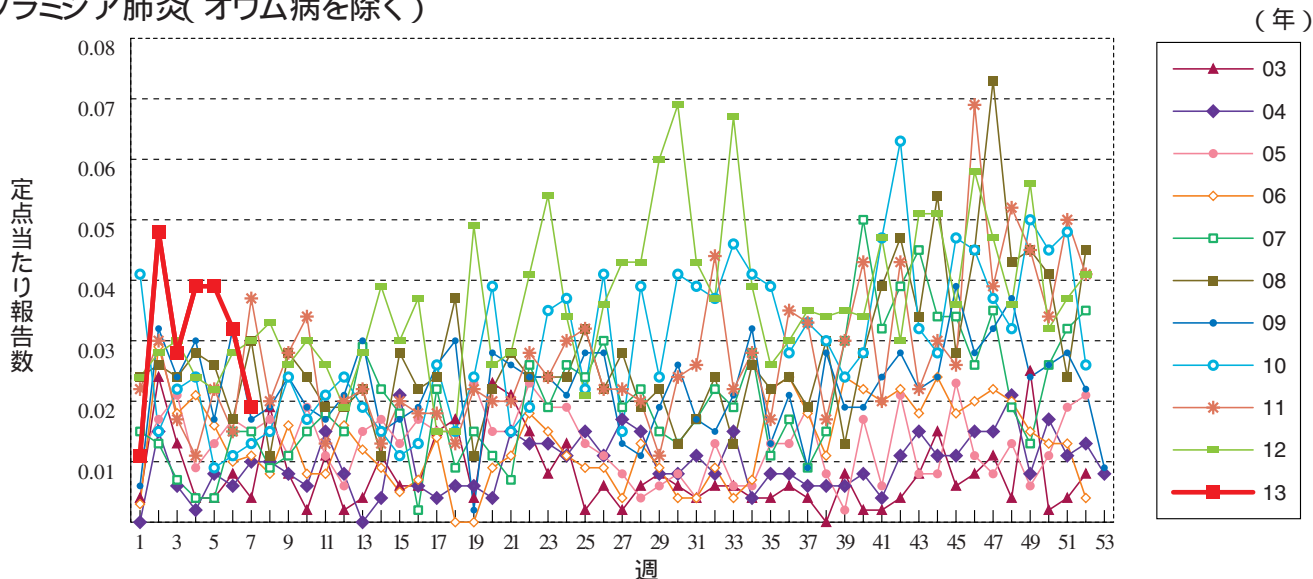
無菌性髄膜炎



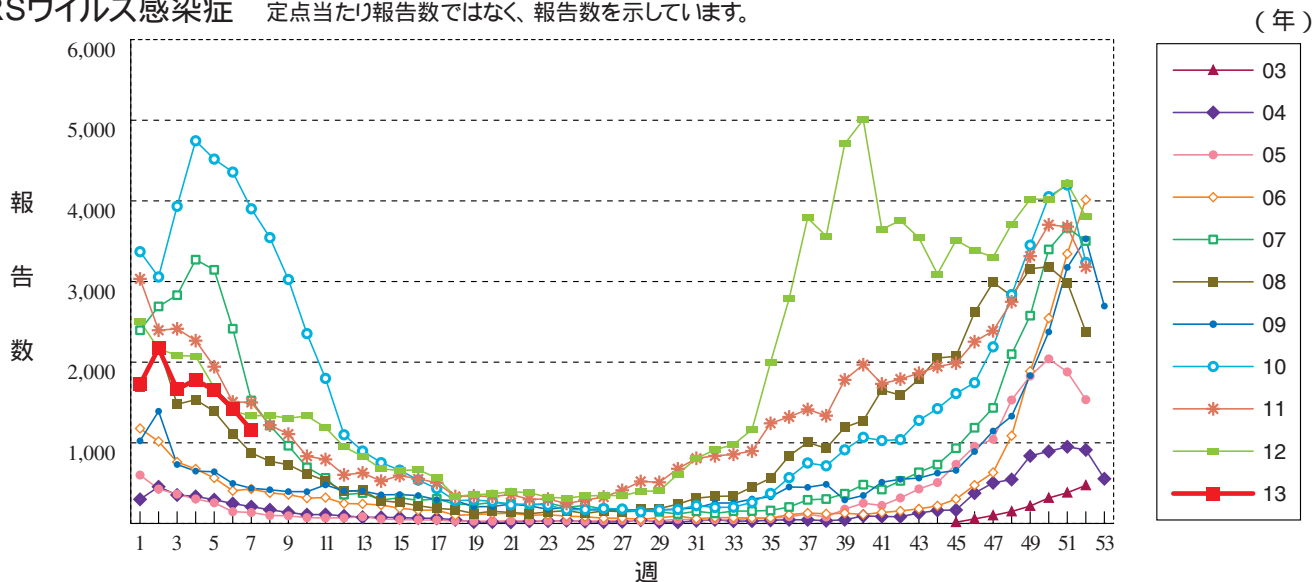
マイコプラズマ肺炎



クラミジア肺炎(オウム病を除く)



RSウイルス感染症 定点当たり報告数ではなく、報告数を示しています。





7週のデータ

注) 表中の報告数は2月20日集計分であり、その後の報告は次週以降の累積に反映されます。
 新型インフルエンザは掲載していません。

報告数・累積報告数、疾病・都道府県別

2013年7週

	エボラ出血熱		クリミア・コンゴ出血熱		痘 瘡		南米出血熱		ペ ス ト		マールブルグ病		ラッサ熱		急性灰白髄炎		結 核	
	報告数	累積	報告数	累積	報告数	累積	報告数	累積	報告数	累積	報告数	累積	報告数	累積	報告数	累積	報告数	累積
総 数	-	-	-	-	-	-	-	-	-	-	-	-	-	-	-	-	260	2710
北海道	-	-	-	-	-	-	-	-	-	-	-	-	-	-	-	-	5	63
青森県	-	-	-	-	-	-	-	-	-	-	-	-	-	-	-	-	6	44
岩手県	-	-	-	-	-	-	-	-	-	-	-	-	-	-	-	-	1	24
宮城県	-	-	-	-	-	-	-	-	-	-	-	-	-	-	-	-	7	30
秋田県	-	-	-	-	-	-	-	-	-	-	-	-	-	-	-	-	1	21
山形県	-	-	-	-	-	-	-	-	-	-	-	-	-	-	-	-	5	36
福島県	-	-	-	-	-	-	-	-	-	-	-	-	-	-	-	-	9	35
茨城県	-	-	-	-	-	-	-	-	-	-	-	-	-	-	-	-	6	51
栃木県	-	-	-	-	-	-	-	-	-	-	-	-	-	-	-	-	3	34
群馬県	-	-	-	-	-	-	-	-	-	-	-	-	-	-	-	-	2	26
埼玉県	-	-	-	-	-	-	-	-	-	-	-	-	-	-	-	-	11	130
千葉県	-	-	-	-	-	-	-	-	-	-	-	-	-	-	-	-	3	93
東京都	-	-	-	-	-	-	-	-	-	-	-	-	-	-	-	-	44	446
神奈川県	-	-	-	-	-	-	-	-	-	-	-	-	-	-	-	-	18	187
新潟県	-	-	-	-	-	-	-	-	-	-	-	-	-	-	-	-	6	50
富山県	-	-	-	-	-	-	-	-	-	-	-	-	-	-	-	-	2	16
石川県	-	-	-	-	-	-	-	-	-	-	-	-	-	-	-	-	-	19
福井県	-	-	-	-	-	-	-	-	-	-	-	-	-	-	-	-	-	18
山梨県	-	-	-	-	-	-	-	-	-	-	-	-	-	-	-	-	5	16
長野県	-	-	-	-	-	-	-	-	-	-	-	-	-	-	-	-	6	41
岐阜県	-	-	-	-	-	-	-	-	-	-	-	-	-	-	-	-	7	47
静岡県	-	-	-	-	-	-	-	-	-	-	-	-	-	-	-	-	7	76
愛知県	-	-	-	-	-	-	-	-	-	-	-	-	-	-	-	-	16	181
三重県	-	-	-	-	-	-	-	-	-	-	-	-	-	-	-	-	4	32
滋賀県	-	-	-	-	-	-	-	-	-	-	-	-	-	-	-	-	5	35
京都府	-	-	-	-	-	-	-	-	-	-	-	-	-	-	-	-	1	53
大阪府	-	-	-	-	-	-	-	-	-	-	-	-	-	-	-	-	23	213
兵庫県	-	-	-	-	-	-	-	-	-	-	-	-	-	-	-	-	10	117
奈良県	-	-	-	-	-	-	-	-	-	-	-	-	-	-	-	-	-	22
和歌山県	-	-	-	-	-	-	-	-	-	-	-	-	-	-	-	-	6	39
鳥取県	-	-	-	-	-	-	-	-	-	-	-	-	-	-	-	-	-	11
島根県	-	-	-	-	-	-	-	-	-	-	-	-	-	-	-	-	1	13
岡山県	-	-	-	-	-	-	-	-	-	-	-	-	-	-	-	-	-	22
広島県	-	-	-	-	-	-	-	-	-	-	-	-	-	-	-	-	15	59
山口県	-	-	-	-	-	-	-	-	-	-	-	-	-	-	-	-	2	25
徳島県	-	-	-	-	-	-	-	-	-	-	-	-	-	-	-	-	3	19
香川県	-	-	-	-	-	-	-	-	-	-	-	-	-	-	-	-	-	13
愛媛県	-	-	-	-	-	-	-	-	-	-	-	-	-	-	-	-	1	18
高知県	-	-	-	-	-	-	-	-	-	-	-	-	-	-	-	-	-	15
福岡県	-	-	-	-	-	-	-	-	-	-	-	-	-	-	-	-	7	117
佐賀県	-	-	-	-	-	-	-	-	-	-	-	-	-	-	-	-	2	18
長崎県	-	-	-	-	-	-	-	-	-	-	-	-	-	-	-	-	2	29
熊本県	-	-	-	-	-	-	-	-	-	-	-	-	-	-	-	-	-	27
大分県	-	-	-	-	-	-	-	-	-	-	-	-	-	-	-	-	2	36
宮崎県	-	-	-	-	-	-	-	-	-	-	-	-	-	-	-	-	4	32
鹿児島県	-	-	-	-	-	-	-	-	-	-	-	-	-	-	-	-	1	21
沖縄県	-	-	-	-	-	-	-	-	-	-	-	-	-	-	-	-	1	40

*病原体がSARSコロナウイルスであるものに限る。

報告数・累積報告数, 疾病・都道府県別

2013年7週

	ジフテリア		重症急性呼吸器症候群*		鳥インフルエンザ (H5N1)		コレラ		細菌性赤痢		腸管出血性大腸菌感染症		腸チフス		パラチフス		E型肝炎	
	報告数	累積	報告数	累積	報告数	累積	報告数	累積	報告数	累積	報告数	累積	報告数	累積	報告数	累積	報告数	累積
総数	-	-	-	-	-	-	-	-	11	12	76	-	6	1	6	1	12	
北海道	-	-	-	-	-	-	-	-	-	-	1	-	-	-	-	-	4	
青森県	-	-	-	-	-	-	-	-	-	-	3	-	-	-	-	-	-	
岩手県	-	-	-	-	-	-	-	-	-	-	-	-	-	-	-	-	-	
宮城県	-	-	-	-	-	-	-	-	-	-	2	-	-	-	-	-	-	
秋田県	-	-	-	-	-	-	-	-	1	-	1	-	-	-	-	-	-	
山形県	-	-	-	-	-	-	-	-	-	-	-	-	-	-	-	-	-	
福島県	-	-	-	-	-	-	-	-	-	-	1	-	-	-	-	-	-	
茨城県	-	-	-	-	-	-	-	-	-	-	1	4	-	-	-	-	-	
栃木県	-	-	-	-	-	-	-	-	-	-	-	-	-	-	-	-	-	
群馬県	-	-	-	-	-	-	-	-	-	-	-	2	-	-	-	-	-	1
埼玉県	-	-	-	-	-	-	-	-	1	-	-	-	-	-	-	-	-	
千葉県	-	-	-	-	-	-	-	-	-	-	1	3	-	-	-	1	-	
東京都	-	-	-	-	-	-	-	-	3	-	3	-	3	-	2	-	4	
神奈川県	-	-	-	-	-	-	-	-	1	1	3	-	1	-	-	-	-	
新潟県	-	-	-	-	-	-	-	-	-	-	1	7	-	-	-	-	-	
富山県	-	-	-	-	-	-	-	-	-	-	1	-	-	-	-	-	-	
石川県	-	-	-	-	-	-	-	-	-	-	1	1	-	-	-	-	-	
福井県	-	-	-	-	-	-	-	-	-	-	-	-	-	-	-	-	-	
山梨県	-	-	-	-	-	-	-	-	-	-	-	-	-	-	-	-	-	
長野県	-	-	-	-	-	-	-	-	1	-	1	-	-	-	-	-	1	1
岐阜県	-	-	-	-	-	-	-	-	1	-	1	-	-	-	-	-	-	
静岡県	-	-	-	-	-	-	-	-	-	-	1	2	-	-	-	-	-	1
愛知県	-	-	-	-	-	-	-	-	2	1	2	-	-	-	-	-	-	
三重県	-	-	-	-	-	-	-	-	-	-	2	-	-	-	1	-	-	
滋賀県	-	-	-	-	-	-	-	-	-	-	-	-	-	-	-	-	-	
京都府	-	-	-	-	-	-	-	-	-	-	1	-	-	1	1	-	-	
大阪府	-	-	-	-	-	-	-	-	1	-	4	-	-	-	-	-	-	
兵庫県	-	-	-	-	-	-	-	-	-	-	1	4	-	1	-	-	-	
奈良県	-	-	-	-	-	-	-	-	-	-	-	-	-	-	-	-	-	
和歌山県	-	-	-	-	-	-	-	-	-	-	-	1	-	-	-	-	-	
鳥取県	-	-	-	-	-	-	-	-	-	-	-	-	-	-	-	-	-	
島根県	-	-	-	-	-	-	-	-	-	-	-	-	-	-	-	-	-	
岡山県	-	-	-	-	-	-	-	-	-	-	2	-	-	-	-	-	-	
広島県	-	-	-	-	-	-	-	-	-	-	4	-	-	-	-	-	-	
山口県	-	-	-	-	-	-	-	-	-	-	-	-	-	-	-	-	-	
徳島県	-	-	-	-	-	-	-	-	-	-	-	-	-	-	-	-	-	
香川県	-	-	-	-	-	-	-	-	-	-	-	-	-	-	-	-	-	
愛媛県	-	-	-	-	-	-	-	-	-	-	-	-	-	-	-	1	-	
高知県	-	-	-	-	-	-	-	-	-	-	1	-	-	-	-	-	-	
福岡県	-	-	-	-	-	-	-	-	-	-	1	7	-	1	-	-	-	
佐賀県	-	-	-	-	-	-	-	-	-	-	-	-	-	-	-	-	-	
長崎県	-	-	-	-	-	-	-	-	-	-	1	-	-	-	-	-	-	
熊本県	-	-	-	-	-	-	-	-	-	-	-	-	-	-	-	-	-	
大分県	-	-	-	-	-	-	-	-	-	-	-	-	-	-	-	-	-	
宮崎県	-	-	-	-	-	-	-	-	-	-	3	3	-	-	-	-	-	1
鹿児島県	-	-	-	-	-	-	-	-	-	-	8	-	-	-	-	-	-	
沖縄県	-	-	-	-	-	-	-	-	-	-	-	-	-	-	-	-	-	

報告数・累積報告数, 疾病・都道府県別

2013年7週

	ウエストナイル熱		A型肝炎		エキノコックス症		黄熱		オウム病		オムスク出血熱		回帰熱		キャサナル森林病		Q熱	
	報告数	累積	報告数	累積	報告数	累積	報告数	累積	報告数	累積	報告数	累積	報告数	累積	報告数	累積	報告数	累積
総数	-	-	1	14	-	1	-	-	-	-	-	-	-	-	-	-	-	-
北海道	-	-	-	-	-	1	-	-	-	-	-	-	-	-	-	-	-	-
青森県	-	-	-	-	-	-	-	-	-	-	-	-	-	-	-	-	-	-
岩手県	-	-	-	-	-	-	-	-	-	-	-	-	-	-	-	-	-	-
宮城県	-	-	-	1	-	-	-	-	-	-	-	-	-	-	-	-	-	-
秋田県	-	-	-	-	-	-	-	-	-	-	-	-	-	-	-	-	-	-
山形県	-	-	-	-	-	-	-	-	-	-	-	-	-	-	-	-	-	-
福島県	-	-	-	-	-	-	-	-	-	-	-	-	-	-	-	-	-	-
茨城県	-	-	-	-	-	-	-	-	-	-	-	-	-	-	-	-	-	-
栃木県	-	-	-	-	-	-	-	-	-	-	-	-	-	-	-	-	-	-
群馬県	-	-	-	-	-	-	-	-	-	-	-	-	-	-	-	-	-	-
埼玉県	-	-	-	-	-	-	-	-	-	-	-	-	-	-	-	-	-	-
千葉県	-	-	-	1	-	-	-	-	-	-	-	1	-	-	-	-	-	-
東京都	-	-	-	1	-	-	-	-	-	-	-	-	-	-	-	-	-	-
神奈川県	-	-	-	-	-	-	-	-	-	-	-	-	-	-	-	-	-	-
新潟県	-	-	-	1	-	-	-	-	-	-	-	-	-	-	-	-	-	-
富山県	-	-	-	-	-	-	-	-	-	-	-	-	-	-	-	-	-	-
石川県	-	-	-	-	-	-	-	-	-	-	-	-	-	-	-	-	-	-
福井県	-	-	-	-	-	-	-	-	-	-	-	-	-	-	-	-	-	-
山梨県	-	-	-	1	-	-	-	-	-	-	-	1	-	-	-	-	-	-
長野県	-	-	1	1	-	-	-	-	-	-	-	-	-	-	-	-	-	-
岐阜県	-	-	-	-	-	-	-	-	-	-	-	-	-	-	-	-	-	-
静岡県	-	-	-	2	-	-	-	-	-	-	-	-	-	-	-	-	-	-
愛知県	-	-	-	2	-	-	-	-	-	-	-	-	-	-	-	-	-	-
三重県	-	-	-	-	-	-	-	-	-	-	-	-	-	-	-	-	-	-
滋賀県	-	-	-	-	-	-	-	-	-	-	-	-	-	-	-	-	-	-
京都府	-	-	-	-	-	-	-	-	-	-	-	-	-	-	-	-	-	-
大阪府	-	-	-	-	-	-	-	-	-	-	-	-	-	-	-	-	-	-
兵庫県	-	-	-	-	-	-	-	-	-	-	-	-	-	-	-	-	-	-
奈良県	-	-	-	-	-	-	-	-	-	-	-	-	-	-	-	-	-	-
和歌山県	-	-	-	-	-	-	-	-	-	-	-	-	-	-	-	-	-	-
鳥取県	-	-	-	-	-	-	-	-	-	-	-	-	-	-	-	-	-	-
島根県	-	-	-	1	-	-	-	-	-	-	-	1	-	-	-	-	-	-
岡山県	-	-	-	3	-	-	-	-	-	-	-	-	-	-	-	-	-	-
広島県	-	-	-	-	-	-	-	-	-	-	-	-	-	-	-	-	-	-
山口県	-	-	-	-	-	-	-	-	-	-	-	-	-	-	-	-	-	-
徳島県	-	-	-	-	-	-	-	-	-	-	-	-	-	-	-	-	-	-
香川県	-	-	-	-	-	-	-	-	-	-	-	-	-	-	-	-	-	-
愛媛県	-	-	-	-	-	-	-	-	-	-	-	-	-	-	-	-	-	-
高知県	-	-	-	-	-	-	-	-	-	-	-	-	-	-	-	-	-	-
福岡県	-	-	-	-	-	-	-	-	-	-	-	-	-	-	-	-	-	-
佐賀県	-	-	-	-	-	-	-	-	-	-	-	-	-	-	-	-	-	-
長崎県	-	-	-	-	-	-	-	-	-	-	-	-	-	-	-	-	-	-
熊本県	-	-	-	-	-	-	-	-	-	-	-	-	-	-	-	-	-	-
大分県	-	-	-	-	-	-	-	-	-	-	-	-	-	-	-	-	-	-
宮崎県	-	-	-	-	-	-	-	-	-	-	-	-	-	-	-	-	-	-
鹿児島県	-	-	-	-	-	-	-	-	-	-	-	-	-	-	-	-	-	-
沖縄県	-	-	-	-	-	-	-	-	-	-	-	-	-	-	-	-	-	-

報告数・累積報告数, 疾病・都道府県別

2013年7週

	狂犬病		コクシジ オイデス症		サル痘		腎症候性出血熱		西部ウマ脳炎		ダニ媒介脳炎		炭疽		チクングニア熱		つつが虫病	
	報告数	累積	報告数	累積	報告数	累積	報告数	累積	報告数	累積	報告数	累積	報告数	累積	報告数	累積	報告数	累積
総数	-	-	-	-	-	-	-	-	-	-	-	-	-	-	1	-	-	29
北海道	-	-	-	-	-	-	-	-	-	-	-	-	-	-	-	-	-	-
青森県	-	-	-	-	-	-	-	-	-	-	-	-	-	-	-	-	-	-
岩手県	-	-	-	-	-	-	-	-	-	-	-	-	-	-	-	-	-	-
宮城県	-	-	-	-	-	-	-	-	-	-	-	-	-	-	-	-	-	-
秋田県	-	-	-	-	-	-	-	-	-	-	-	-	-	-	-	-	-	-
山形県	-	-	-	-	-	-	-	-	-	-	-	-	-	-	-	-	-	-
福島県	-	-	-	-	-	-	-	-	-	-	-	-	-	-	-	-	-	-
茨城県	-	-	-	-	-	-	-	-	-	-	-	-	-	-	-	-	-	-
栃木県	-	-	-	-	-	-	-	-	-	-	-	-	-	-	-	-	-	-
群馬県	-	-	-	-	-	-	-	-	-	-	-	-	-	-	-	-	-	2
埼玉県	-	-	-	-	-	-	-	-	-	-	-	-	-	-	-	-	-	-
千葉県	-	-	-	-	-	-	-	-	-	-	-	-	-	-	-	-	-	2
東京都	-	-	-	-	-	-	-	-	-	-	-	-	-	-	-	-	-	-
神奈川県	-	-	-	-	-	-	-	-	-	-	-	-	-	-	-	-	-	-
新潟県	-	-	-	-	-	-	-	-	-	-	-	-	-	-	-	-	-	-
富山県	-	-	-	-	-	-	-	-	-	-	-	-	-	-	-	-	-	-
石川県	-	-	-	-	-	-	-	-	-	-	-	-	-	-	-	-	-	-
福井県	-	-	-	-	-	-	-	-	-	-	-	-	-	-	-	-	-	-
山梨県	-	-	-	-	-	-	-	-	-	-	-	-	-	-	-	-	-	-
長野県	-	-	-	-	-	-	-	-	-	-	-	-	-	-	-	-	-	-
岐阜県	-	-	-	-	-	-	-	-	-	-	-	-	-	-	-	-	-	-
静岡県	-	-	-	-	-	-	-	-	-	-	-	-	-	-	-	-	-	1
愛知県	-	-	-	-	-	-	-	-	-	-	-	-	-	-	-	-	-	1
三重県	-	-	-	-	-	-	-	-	-	-	-	-	-	-	-	-	-	-
滋賀県	-	-	-	-	-	-	-	-	-	-	-	-	-	-	-	-	-	-
京都府	-	-	-	-	-	-	-	-	-	-	-	-	-	-	-	-	-	-
大阪府	-	-	-	-	-	-	-	-	-	-	-	-	-	-	1	-	-	-
兵庫県	-	-	-	-	-	-	-	-	-	-	-	-	-	-	-	-	-	-
奈良県	-	-	-	-	-	-	-	-	-	-	-	-	-	-	-	-	-	-
和歌山県	-	-	-	-	-	-	-	-	-	-	-	-	-	-	-	-	-	7
鳥取県	-	-	-	-	-	-	-	-	-	-	-	-	-	-	-	-	-	-
島根県	-	-	-	-	-	-	-	-	-	-	-	-	-	-	-	-	-	-
岡山県	-	-	-	-	-	-	-	-	-	-	-	-	-	-	-	-	-	-
広島県	-	-	-	-	-	-	-	-	-	-	-	-	-	-	-	-	-	-
山口県	-	-	-	-	-	-	-	-	-	-	-	-	-	-	-	-	-	-
徳島県	-	-	-	-	-	-	-	-	-	-	-	-	-	-	-	-	-	-
香川県	-	-	-	-	-	-	-	-	-	-	-	-	-	-	-	-	-	-
愛媛県	-	-	-	-	-	-	-	-	-	-	-	-	-	-	-	-	-	-
高知県	-	-	-	-	-	-	-	-	-	-	-	-	-	-	-	-	-	-
福岡県	-	-	-	-	-	-	-	-	-	-	-	-	-	-	-	-	-	-
佐賀県	-	-	-	-	-	-	-	-	-	-	-	-	-	-	-	-	-	-
長崎県	-	-	-	-	-	-	-	-	-	-	-	-	-	-	-	-	-	-
熊本県	-	-	-	-	-	-	-	-	-	-	-	-	-	-	-	-	-	-
大分県	-	-	-	-	-	-	-	-	-	-	-	-	-	-	-	-	-	-
宮崎県	-	-	-	-	-	-	-	-	-	-	-	-	-	-	-	-	-	3
鹿児島県	-	-	-	-	-	-	-	-	-	-	-	-	-	-	-	-	-	13
沖縄県	-	-	-	-	-	-	-	-	-	-	-	-	-	-	-	-	-	-

*鳥インフルエンザ H5N1 を除く。

報告数・累積報告数, 疾病・都道府県別

2013年7週

	デング熱		東部ウマ脳炎		鳥インフルエンザ*		ニパウイルス感染症		日本紅斑熱		日本脳炎		ハンタウイルス肺症候群		Bウイルス病		鼻 疽	
	報告数	累積	報告数	累積	報告数	累積	報告数	累積	報告数	累積	報告数	累積	報告数	累積	報告数	累積	報告数	累積
総 数	1	13	-	-	-	-	-	-	-	1	-	-	-	-	-	-	-	-
北海道	-	-	-	-	-	-	-	-	-	-	-	-	-	-	-	-	-	-
青森県	-	-	-	-	-	-	-	-	-	-	-	-	-	-	-	-	-	-
岩手県	-	-	-	-	-	-	-	-	-	-	-	-	-	-	-	-	-	-
宮城県	-	-	-	-	-	-	-	-	-	-	-	-	-	-	-	-	-	-
秋田県	-	-	-	-	-	-	-	-	-	-	-	-	-	-	-	-	-	-
山形県	-	-	-	-	-	-	-	-	-	-	-	-	-	-	-	-	-	-
福島県	-	-	-	-	-	-	-	-	-	-	-	-	-	-	-	-	-	-
茨城県	-	1	-	-	-	-	-	-	-	-	-	-	-	-	-	-	-	-
栃木県	-	-	-	-	-	-	-	-	-	-	-	-	-	-	-	-	-	-
群馬県	-	1	-	-	-	-	-	-	-	-	-	-	-	-	-	-	-	-
埼玉県	-	-	-	-	-	-	-	-	-	-	-	-	-	-	-	-	-	-
千葉県	-	-	-	-	-	-	-	-	-	-	-	-	-	-	-	-	-	-
東京都	-	2	-	-	-	-	-	-	-	-	-	-	-	-	-	-	-	-
神奈川県	1	3	-	-	-	-	-	-	-	-	-	-	-	-	-	-	-	-
新潟県	-	-	-	-	-	-	-	-	-	-	-	-	-	-	-	-	-	-
富山県	-	-	-	-	-	-	-	-	-	-	-	-	-	-	-	-	-	-
石川県	-	-	-	-	-	-	-	-	-	-	-	-	-	-	-	-	-	-
福井県	-	1	-	-	-	-	-	-	-	-	-	-	-	-	-	-	-	-
山梨県	-	-	-	-	-	-	-	-	-	-	-	-	-	-	-	-	-	-
長野県	-	-	-	-	-	-	-	-	-	-	-	-	-	-	-	-	-	-
岐阜県	-	-	-	-	-	-	-	-	-	-	-	-	-	-	-	-	-	-
静岡県	-	-	-	-	-	-	-	-	-	-	-	-	-	-	-	-	-	-
愛知県	-	-	-	-	-	-	-	-	-	-	-	-	-	-	-	-	-	-
三重県	-	-	-	-	-	-	-	-	-	-	-	-	-	-	-	-	-	-
滋賀県	-	-	-	-	-	-	-	-	-	-	-	-	-	-	-	-	-	-
京都府	-	-	-	-	-	-	-	-	-	-	-	-	-	-	-	-	-	-
大阪府	-	4	-	-	-	-	-	-	-	-	-	-	-	-	-	-	-	-
兵庫県	-	-	-	-	-	-	-	-	-	1	-	-	-	-	-	-	-	-
奈良県	-	-	-	-	-	-	-	-	-	-	-	-	-	-	-	-	-	-
和歌山県	-	-	-	-	-	-	-	-	-	-	-	-	-	-	-	-	-	-
鳥取県	-	-	-	-	-	-	-	-	-	-	-	-	-	-	-	-	-	-
島根県	-	-	-	-	-	-	-	-	-	-	-	-	-	-	-	-	-	-
岡山県	-	-	-	-	-	-	-	-	-	-	-	-	-	-	-	-	-	-
広島県	-	-	-	-	-	-	-	-	-	-	-	-	-	-	-	-	-	-
山口県	-	-	-	-	-	-	-	-	-	-	-	-	-	-	-	-	-	-
徳島県	-	-	-	-	-	-	-	-	-	-	-	-	-	-	-	-	-	-
香川県	-	-	-	-	-	-	-	-	-	-	-	-	-	-	-	-	-	-
愛媛県	-	-	-	-	-	-	-	-	-	-	-	-	-	-	-	-	-	-
高知県	-	-	-	-	-	-	-	-	-	-	-	-	-	-	-	-	-	-
福岡県	-	1	-	-	-	-	-	-	-	-	-	-	-	-	-	-	-	-
佐賀県	-	-	-	-	-	-	-	-	-	-	-	-	-	-	-	-	-	-
長崎県	-	-	-	-	-	-	-	-	-	-	-	-	-	-	-	-	-	-
熊本県	-	-	-	-	-	-	-	-	-	-	-	-	-	-	-	-	-	-
大分県	-	-	-	-	-	-	-	-	-	-	-	-	-	-	-	-	-	-
宮崎県	-	-	-	-	-	-	-	-	-	-	-	-	-	-	-	-	-	-
鹿児島県	-	-	-	-	-	-	-	-	-	-	-	-	-	-	-	-	-	-
沖縄県	-	-	-	-	-	-	-	-	-	-	-	-	-	-	-	-	-	-

報告数・累積報告数, 疾病・都道府県別

2013年7週

	ブルセラ症		ベネズエラ ウマ脳炎		ヘンドラウイルス 感染症		発しんチフス		ポツリヌス症		マラリア		野 兎 病		ライム病		リッサウイルス 感染症	
	報告数	累積	報告数	累積	報告数	累積	報告数	累積	報告数	累積	報告数	累積	報告数	累積	報告数	累積	報告数	累積
総 数	-	-	-	-	-	-	-	-	-	-	1	8	-	-	-	-	-	-
北海道	-	-	-	-	-	-	-	-	-	-	-	-	-	-	-	-	-	-
青森県	-	-	-	-	-	-	-	-	-	-	-	-	-	-	-	-	-	-
岩手県	-	-	-	-	-	-	-	-	-	-	-	-	-	-	-	-	-	-
宮城県	-	-	-	-	-	-	-	-	-	-	-	-	-	-	-	-	-	-
秋田県	-	-	-	-	-	-	-	-	-	-	-	-	-	-	-	-	-	-
山形県	-	-	-	-	-	-	-	-	-	-	-	-	-	-	-	-	-	-
福島県	-	-	-	-	-	-	-	-	-	-	-	-	-	-	-	-	-	-
茨城県	-	-	-	-	-	-	-	-	-	-	-	-	-	-	-	-	-	-
栃木県	-	-	-	-	-	-	-	-	-	-	-	-	-	-	-	-	-	-
群馬県	-	-	-	-	-	-	-	-	-	-	-	-	-	-	-	-	-	-
埼玉県	-	-	-	-	-	-	-	-	-	-	-	-	-	-	-	-	-	-
千葉県	-	-	-	-	-	-	-	-	-	-	-	1	-	-	-	-	-	-
東京都	-	-	-	-	-	-	-	-	-	-	-	1	-	-	-	-	-	-
神奈川県	-	-	-	-	-	-	-	-	-	-	-	1	-	-	-	-	-	-
新潟県	-	-	-	-	-	-	-	-	-	-	-	-	-	-	-	-	-	-
富山県	-	-	-	-	-	-	-	-	-	-	-	1	-	-	-	-	-	-
石川県	-	-	-	-	-	-	-	-	-	-	-	-	-	-	-	-	-	-
福井県	-	-	-	-	-	-	-	-	-	-	-	-	-	-	-	-	-	-
山梨県	-	-	-	-	-	-	-	-	-	-	-	-	-	-	-	-	-	-
長野県	-	-	-	-	-	-	-	-	-	-	-	-	-	-	-	-	-	-
岐阜県	-	-	-	-	-	-	-	-	-	-	-	-	-	-	-	-	-	-
静岡県	-	-	-	-	-	-	-	-	-	-	-	-	-	-	-	-	-	-
愛知県	-	-	-	-	-	-	-	-	-	-	-	2	-	-	-	-	-	-
三重県	-	-	-	-	-	-	-	-	-	-	-	-	-	-	-	-	-	-
滋賀県	-	-	-	-	-	-	-	-	-	-	-	-	-	-	-	-	-	-
京都府	-	-	-	-	-	-	-	-	-	-	-	-	-	-	-	-	-	-
大阪府	-	-	-	-	-	-	-	-	-	-	-	-	-	-	-	-	-	-
兵庫県	-	-	-	-	-	-	-	-	-	-	-	-	-	-	-	-	-	-
奈良県	-	-	-	-	-	-	-	-	-	-	-	-	-	-	-	-	-	-
和歌山県	-	-	-	-	-	-	-	-	-	-	-	-	-	-	-	-	-	-
鳥取県	-	-	-	-	-	-	-	-	-	-	-	-	-	-	-	-	-	-
島根県	-	-	-	-	-	-	-	-	-	-	-	-	-	-	-	-	-	-
岡山県	-	-	-	-	-	-	-	-	-	-	-	-	-	-	-	-	-	-
広島県	-	-	-	-	-	-	-	-	-	-	-	-	-	-	-	-	-	-
山口県	-	-	-	-	-	-	-	-	-	-	-	-	-	-	-	-	-	-
徳島県	-	-	-	-	-	-	-	-	-	-	-	-	-	-	-	-	-	-
香川県	-	-	-	-	-	-	-	-	-	-	-	-	-	-	-	-	-	-
愛媛県	-	-	-	-	-	-	-	-	-	-	-	-	-	-	-	-	-	-
高知県	-	-	-	-	-	-	-	-	-	-	-	-	-	-	-	-	-	-
福岡県	-	-	-	-	-	-	-	-	-	-	1	2	-	-	-	-	-	-
佐賀県	-	-	-	-	-	-	-	-	-	-	-	-	-	-	-	-	-	-
長崎県	-	-	-	-	-	-	-	-	-	-	-	-	-	-	-	-	-	-
熊本県	-	-	-	-	-	-	-	-	-	-	-	-	-	-	-	-	-	-
大分県	-	-	-	-	-	-	-	-	-	-	-	-	-	-	-	-	-	-
宮崎県	-	-	-	-	-	-	-	-	-	-	-	-	-	-	-	-	-	-
鹿児島県	-	-	-	-	-	-	-	-	-	-	-	-	-	-	-	-	-	-
沖縄県	-	-	-	-	-	-	-	-	-	-	-	-	-	-	-	-	-	-

*E型肝炎およびA型肝炎を除く。

**ウエストナイル脳炎、西部ウマ脳炎、ダニ媒介脳炎、東部ウマ脳炎、日本脳炎、ペネズエラウマ脳炎およびリフトバレー熱を除く。

報告数・累積報告数、疾病・都道府県別

2013年7週

	リフトバレー熱		類鼻疽		レジオネラ症		レプトスピラ症		ロッキー山 紅斑熱		アメーバ赤痢		ウイルス性肝炎*		急性脳炎**		クリプト スポリジウム症	
	報告数	累積	報告数	累積	報告数	累積	報告数	累積	報告数	累積	報告数	累積	報告数	累積	報告数	累積	報告数	累積
総数	-	-	-	-	5	99	-	1	-	-	5	109	-	19	3	71	-	-
北海道	-	-	-	-	-	3	-	-	-	-	-	1	-	-	-	4	-	-
青森県	-	-	-	-	-	-	-	-	-	-	-	-	-	-	-	-	-	-
岩手県	-	-	-	-	-	-	-	-	-	-	-	1	-	-	-	-	-	-
宮城県	-	-	-	-	-	5	-	-	-	-	-	2	-	1	-	-	-	-
秋田県	-	-	-	-	-	1	-	-	-	-	-	-	-	-	-	-	-	-
山形県	-	-	-	-	-	2	-	-	-	-	-	-	-	-	-	-	-	-
福島県	-	-	-	-	-	1	-	-	-	-	-	-	-	-	-	1	-	-
茨城県	-	-	-	-	-	5	-	-	-	-	-	1	-	-	-	5	-	-
栃木県	-	-	-	-	-	1	-	-	-	-	-	2	-	-	-	8	-	-
群馬県	-	-	-	-	2	5	-	-	-	-	-	2	-	-	-	-	-	-
埼玉県	-	-	-	-	-	1	-	-	-	-	-	4	-	-	-	5	-	-
千葉県	-	-	-	-	-	5	-	-	-	-	-	8	-	-	1	7	-	-
東京都	-	-	-	-	-	10	-	-	-	-	-	21	-	7	-	7	-	-
神奈川県	-	-	-	-	-	3	-	1	-	-	2	16	-	4	-	1	-	-
新潟県	-	-	-	-	-	4	-	-	-	-	-	6	-	-	1	3	-	-
富山県	-	-	-	-	-	2	-	-	-	-	-	1	-	-	-	-	-	-
石川県	-	-	-	-	-	2	-	-	-	-	-	2	-	-	-	1	-	-
福井県	-	-	-	-	-	-	-	-	-	-	-	-	-	-	-	-	-	-
山梨県	-	-	-	-	-	-	-	-	-	-	-	-	-	-	-	-	-	-
長野県	-	-	-	-	-	1	-	-	-	-	-	2	-	1	-	1	-	-
岐阜県	-	-	-	-	-	-	-	-	-	-	-	1	-	-	-	-	-	-
静岡県	-	-	-	-	-	2	-	-	-	-	-	-	-	-	-	1	-	-
愛知県	-	-	-	-	-	8	-	-	-	-	1	6	-	1	-	9	-	-
三重県	-	-	-	-	-	2	-	-	-	-	-	-	-	-	-	1	-	-
滋賀県	-	-	-	-	-	-	-	-	-	-	-	1	-	-	-	1	-	-
京都府	-	-	-	-	1	2	-	-	-	-	-	2	-	1	-	2	-	-
大阪府	-	-	-	-	1	10	-	-	-	-	1	10	-	1	-	7	-	-
兵庫県	-	-	-	-	-	6	-	-	-	-	-	4	-	1	-	-	-	-
奈良県	-	-	-	-	-	-	-	-	-	-	-	1	-	-	-	-	-	-
和歌山県	-	-	-	-	-	1	-	-	-	-	-	-	-	-	-	-	-	-
鳥取県	-	-	-	-	-	-	-	-	-	-	-	-	-	-	-	-	-	-
島根県	-	-	-	-	-	1	-	-	-	-	-	-	-	-	-	-	-	-
岡山県	-	-	-	-	-	3	-	-	-	-	-	1	-	-	-	-	-	-
広島県	-	-	-	-	-	2	-	-	-	-	-	1	-	1	1	2	-	-
山口県	-	-	-	-	-	-	-	-	-	-	-	-	-	-	-	-	-	-
徳島県	-	-	-	-	-	1	-	-	-	-	-	-	-	-	-	-	-	-
香川県	-	-	-	-	-	-	-	-	-	-	-	1	-	-	-	-	-	-
愛媛県	-	-	-	-	-	-	-	-	-	-	-	-	-	-	-	-	-	-
高知県	-	-	-	-	-	-	-	-	-	-	-	-	-	-	-	-	-	-
福岡県	-	-	-	-	-	4	-	-	-	-	1	8	-	-	-	1	-	-
佐賀県	-	-	-	-	1	1	-	-	-	-	-	-	-	-	-	1	-	-
長崎県	-	-	-	-	-	-	-	-	-	-	-	1	-	-	-	-	-	-
熊本県	-	-	-	-	-	1	-	-	-	-	-	-	-	-	-	-	-	-
大分県	-	-	-	-	-	3	-	-	-	-	-	1	-	-	-	-	-	-
宮崎県	-	-	-	-	-	-	-	-	-	-	-	2	-	-	-	3	-	-
鹿児島県	-	-	-	-	-	1	-	-	-	-	-	-	-	1	-	-	-	-
沖縄県	-	-	-	-	-	-	-	-	-	-	-	-	-	-	-	-	-	-

報告数・累積報告数, 疾病・都道府県別

2013年7週

	クローンツェルト・ヤコブ病		劇症型溶血性レンサ球菌感染症		後天性免疫不全症候群		ジアルジア症		髄膜炎菌性髄膜炎		先天性風しん症候群		梅毒		破傷風		バンコマイシン耐性黄色ブドウ球菌感染症	
	報告数	累積	報告数	累積	報告数	累積	報告数	累積	報告数	累積	報告数	累積	報告数	累積	報告数	累積	報告数	累積
総数	1	15	3	30	10	139	-	7	-	-	-	1	14	108	1	8	-	-
北海道	-	-	-	1	1	3	-	1	-	-	-	-	-	1	-	-	-	-
青森県	-	-	-	-	-	-	-	-	-	-	-	-	-	-	-	-	-	-
岩手県	-	-	-	1	-	-	-	-	-	-	-	-	-	-	-	-	-	-
宮城県	-	-	1	1	1	2	-	-	-	-	-	-	-	5	-	-	-	-
秋田県	-	-	-	1	-	-	-	-	-	-	-	-	-	-	-	-	-	-
山形県	-	-	-	-	-	-	-	-	-	-	-	-	-	-	-	-	-	-
福島県	-	1	-	-	-	-	-	-	-	-	-	-	-	1	-	-	-	-
茨城県	-	1	-	1	-	2	-	-	-	-	-	-	-	-	-	-	-	-
栃木県	-	-	-	-	-	-	-	-	-	-	-	-	-	-	-	-	-	-
群馬県	-	-	-	-	1	4	-	-	-	-	-	-	-	-	-	-	-	-
埼玉県	-	1	-	-	-	5	-	1	-	-	-	-	-	2	-	-	-	-
千葉県	-	-	-	2	-	4	-	-	-	-	-	-	-	7	-	-	-	-
東京都	-	2	-	4	1	43	-	2	-	-	-	-	5	34	-	2	-	-
神奈川県	-	1	-	4	-	10	-	-	-	-	-	-	-	4	-	-	-	-
新潟県	-	-	-	1	-	1	-	-	-	-	-	-	-	-	-	-	-	-
富山県	-	-	-	-	-	-	-	-	-	-	-	-	-	1	-	-	-	-
石川県	-	2	-	1	-	1	-	-	-	-	-	-	-	-	-	-	-	-
福井県	-	-	-	-	-	-	-	-	-	-	-	-	1	1	-	-	-	-
山梨県	-	-	-	1	1	2	-	-	-	-	-	-	-	-	-	-	-	-
長野県	-	-	-	-	-	1	-	-	-	-	-	-	-	3	-	-	-	-
岐阜県	-	-	-	1	-	-	-	-	-	-	-	-	-	1	-	-	-	-
静岡県	-	-	-	-	2	8	-	-	-	-	-	-	-	4	-	-	-	-
愛知県	1	2	-	1	-	4	-	-	-	-	-	-	1	6	-	-	-	-
三重県	-	-	-	1	-	1	-	-	-	-	-	-	-	1	-	-	-	-
滋賀県	-	-	-	-	-	3	-	-	-	-	-	-	-	1	-	-	-	-
京都府	-	-	-	-	-	6	-	-	-	-	-	-	-	-	-	-	-	-
大阪府	-	1	1	1	1	11	-	-	-	-	-	1	5	19	-	1	-	-
兵庫県	-	1	-	3	1	5	-	2	-	-	-	-	-	4	-	1	-	-
奈良県	-	-	-	-	-	-	-	-	-	-	-	-	-	-	-	-	-	-
和歌山県	-	1	-	-	1	2	-	-	-	-	-	-	-	-	-	-	-	-
鳥取県	-	-	-	-	-	-	-	-	-	-	-	-	-	-	-	-	-	-
島根県	-	-	-	-	-	-	-	-	-	-	-	-	-	-	-	-	-	-
岡山県	-	-	-	-	-	1	-	-	-	-	-	-	-	2	-	-	-	-
広島県	-	-	-	1	-	7	-	-	-	-	-	-	-	1	-	1	-	-
山口県	-	-	-	-	-	1	-	-	-	-	-	-	1	2	-	-	-	-
徳島県	-	-	-	-	-	-	-	-	-	-	-	-	-	-	-	-	-	-
香川県	-	1	-	-	-	-	-	-	-	-	-	-	-	2	-	-	-	-
愛媛県	-	-	-	1	-	1	-	1	-	-	-	-	-	-	-	-	-	-
高知県	-	-	-	-	-	-	-	-	-	-	-	-	-	-	-	-	-	-
福岡県	-	1	1	2	-	5	-	-	-	-	-	-	-	1	-	-	-	-
佐賀県	-	-	-	-	-	1	-	-	-	-	-	-	1	1	-	-	-	-
長崎県	-	-	-	-	-	-	-	-	-	-	-	-	-	-	-	-	-	-
熊本県	-	-	-	1	-	3	-	-	-	-	-	-	-	1	-	-	-	-
大分県	-	-	-	-	-	-	-	-	-	-	-	-	-	-	-	-	-	-
宮崎県	-	-	-	-	-	1	-	-	-	-	-	-	-	1	-	1	-	-
鹿児島県	-	-	-	-	-	1	-	-	-	-	-	-	-	2	1	2	-	-
沖縄県	-	-	-	-	-	-	-	-	-	-	-	-	-	-	-	-	-	-

報告数・累積報告数, 疾病・都道府県別 2013年7週

	バンコマイシン耐性腸球菌感染症		風しん		麻しん	
	報告数	累積	報告数	累積	報告数	累積
総 数	2	16	147	745	4	32
北海道	-	1	2	4	-	-
青森県	-	-	-	1	-	-
岩手県	-	-	-	1	-	-
宮城県	-	-	-	-	-	-
秋田県	-	-	-	1	-	-
山形県	-	-	-	-	-	-
福島県	-	-	-	2	-	1
茨城県	-	-	1	8	-	-
栃木県	-	-	1	4	-	-
群馬県	-	-	3	8	-	-
埼玉県	-	2	5	63	-	1
千葉県	-	-	15	57	-	7
東京都	1	2	76	369	-	10
神奈川県	-	-	22	94	2	8
新潟県	-	-	-	-	-	-
富山県	-	-	-	-	-	-
石川県	-	-	-	2	-	-
福井県	-	-	-	-	-	-
山梨県	-	-	-	1	-	-
長野県	-	-	-	3	1	1
岐阜県	-	-	-	-	-	-
静岡県	-	-	1	5	-	-
愛知県	-	5	3	19	-	-
三重県	-	-	-	3	1	1
滋賀県	-	-	-	-	-	-
京都府	-	-	-	1	-	1
大阪府	1	4	8	42	-	-
兵庫県	-	-	7	35	-	2
奈良県	-	-	-	-	-	-
和歌山県	-	-	1	2	-	-
鳥取県	-	-	-	-	-	-
島根県	-	-	-	-	-	-
岡山県	-	-	1	4	-	-
広島県	-	-	-	1	-	-
山口県	-	-	-	-	-	-
徳島県	-	-	-	-	-	-
香川県	-	-	-	-	-	-
愛媛県	-	-	1	2	-	-
高知県	-	-	-	-	-	-
福岡県	-	1	-	8	-	-
佐賀県	-	-	-	-	-	-
長崎県	-	-	-	-	-	-
熊本県	-	1	-	1	-	-
大分県	-	-	-	-	-	-
宮崎県	-	-	-	2	-	-
鹿児島県	-	-	-	1	-	-
沖縄県	-	-	-	1	-	-

*鳥インフルエンザを除く。

報告数・定点当り報告数, 疾病・都道府県別

2013年7週

	インフルエンザ*		RSウイルス感染症		咽頭結膜熱		A群溶血性レンサ球菌咽頭炎		感染性胃腸炎		水痘		手足口病		伝染性紅斑		突発性発しん	
	報告数	定点当り	報告数	報告数	報告数	定点当り	報告数	定点当り	報告数	定点当り	報告数	定点当り	報告数	定点当り	報告数	定点当り	報告数	定点当り
総数	80636	16.31	1160	782	0.25	5268	1.67	22963	7.29	3264	1.04	540	0.17	158	0.05	1300	0.41	
北海道	3310	14.58	37	39	0.27	442	3.09	260	1.82	119	0.83	3	0.02	2	0.01	43	0.30	
青森県	952	14.88	7	7	0.17	56	1.37	187	4.56	24	0.59	1	0.02	-	-	13	0.32	
岩手県	1295	20.23	7	4	0.10	54	1.35	233	5.83	25	0.63	2	0.05	8	0.20	11	0.28	
宮城県	1146	12.32	15	14	0.24	92	1.59	339	5.84	80	1.38	8	0.14	11	0.19	24	0.41	
秋田県	1277	23.22	6	12	0.34	40	1.14	205	5.86	25	0.71	2	0.06	3	0.09	10	0.29	
山形県	624	13.00	-	13	0.43	105	3.50	200	6.67	34	1.13	1	0.03	-	-	16	0.53	
福島県	1078	14.18	32	6	0.13	96	2.13	284	6.31	48	1.07	3	0.07	2	0.04	18	0.40	
茨城県	1424	11.87	9	13	0.17	81	1.08	573	7.64	43	0.57	24	0.32	2	0.03	23	0.31	
栃木県	679	9.05	6	7	0.15	48	1.02	256	5.45	25	0.53	8	0.17	-	-	15	0.32	
群馬県	823	8.40	2	12	0.20	54	0.90	460	7.67	47	0.78	21	0.35	5	0.08	27	0.45	
埼玉県	2735	11.12	33	29	0.18	311	1.98	1281	8.16	170	1.08	15	0.10	4	0.03	73	0.46	
千葉県	2620	12.24	18	23	0.17	374	2.79	954	7.12	100	0.75	3	0.02	9	0.07	60	0.45	
東京都	3811	9.14	72	46	0.18	495	1.89	1952	7.45	158	0.60	14	0.05	21	0.08	117	0.45	
神奈川県	3469	10.39	39	35	0.17	232	1.12	1306	6.31	147	0.71	29	0.14	15	0.07	97	0.47	
新潟県	1975	20.79	4	18	0.30	159	2.65	237	3.95	59	0.98	15	0.25	6	0.10	31	0.52	
富山県	1094	22.79	8	21	0.72	119	4.10	211	7.28	27	0.93	7	0.24	3	0.10	8	0.28	
石川県	912	19.00	2	14	0.48	169	5.83	243	8.38	13	0.45	34	1.17	-	-	13	0.45	
福井県	781	24.41	4	15	0.68	79	3.59	225	10.23	37	1.68	1	0.05	-	-	18	0.82	
山梨県	548	13.70	4	2	0.08	19	0.79	130	5.42	5	0.21	-	-	-	-	1	0.04	
長野県	1747	20.08	26	1	0.02	100	1.85	331	6.13	54	1.00	1	0.02	5	0.09	15	0.28	
岐阜県	2302	26.46	5	18	0.34	51	0.96	353	6.66	33	0.62	7	0.13	3	0.06	20	0.38	
静岡県	2686	19.32	47	19	0.21	107	1.20	592	6.65	65	0.73	16	0.18	2	0.02	26	0.29	
愛知県	5905	30.44	47	39	0.22	138	0.77	1530	8.50	111	0.62	4	0.02	9	0.05	56	0.31	
三重県	1318	18.31	48	10	0.22	59	1.31	330	7.33	39	0.87	9	0.20	-	-	23	0.51	
滋賀県	1279	24.13	16	3	0.09	31	0.97	161	5.03	41	1.28	6	0.19	1	0.03	11	0.34	
京都府	2058	17.01	14	3	0.04	95	1.30	467	6.40	73	1.00	4	0.05	3	0.04	16	0.22	
大阪府	4544	14.71	124	27	0.14	359	1.80	1406	7.03	168	0.84	24	0.12	6	0.03	80	0.40	
兵庫県	3579	17.98	43	48	0.37	156	1.21	1192	9.24	130	1.01	8	0.06	7	0.05	41	0.32	
奈良県	738	13.42	13	2	0.06	26	0.74	201	5.74	19	0.54	-	-	-	-	8	0.23	
和歌山県	807	16.14	16	-	-	21	0.68	121	3.90	26	0.84	1	0.03	-	-	13	0.42	
鳥取県	525	18.10	2	3	0.16	79	4.16	127	6.68	37	1.95	9	0.47	2	0.11	2	0.11	
島根県	679	17.87	7	8	0.35	19	0.83	231	10.04	25	1.09	11	0.48	-	-	10	0.43	
岡山県	1561	18.58	13	4	0.07	32	0.59	497	9.20	62	1.15	6	0.11	3	0.06	21	0.39	
広島県	3008	26.16	29	34	0.47	105	1.46	521	7.24	67	0.93	9	0.13	7	0.10	29	0.40	
山口県	1196	17.33	44	14	0.29	121	2.52	440	9.17	80	1.67	6	0.13	3	0.06	29	0.60	
徳島県	772	20.32	15	4	0.17	25	1.09	184	8.00	27	1.17	-	-	-	-	16	0.70	
香川県	1059	21.61	8	8	0.27	16	0.53	293	9.77	44	1.47	4	0.13	3	0.10	8	0.27	
愛媛県	1499	24.57	37	5	0.14	77	2.08	289	7.81	75	2.03	2	0.05	1	0.03	26	0.70	
高知県	1216	25.33	43	2	0.07	16	0.53	226	7.53	47	1.57	2	0.07	1	0.03	8	0.27	
福岡県	3167	15.99	84	47	0.39	247	2.06	1054	8.78	206	1.72	127	1.06	1	0.01	76	0.63	
佐賀県	381	10.03	3	12	0.55	35	1.59	120	5.45	47	2.14	4	0.18	1	0.05	14	0.64	
長崎県	1166	16.66	18	12	0.27	34	0.77	374	8.50	77	1.75	1	0.02	3	0.07	15	0.34	
熊本県	1037	12.96	27	25	0.50	80	1.60	696	13.92	94	1.88	21	0.42	1	0.02	40	0.80	
大分県	1021	17.60	23	27	0.75	55	1.53	409	11.36	59	1.64	32	0.89	1	0.03	18	0.50	
宮崎県	963	16.32	39	44	1.22	86	2.39	556	15.44	130	3.61	-	-	1	0.03	25	0.69	
鹿児島県	2400	25.81	42	32	0.58	57	1.04	616	11.20	123	2.24	12	0.22	1	0.02	28	0.51	
沖縄県	1470	25.34	22	1	0.03	16	0.47	110	3.24	119	3.50	23	0.68	2	0.06	8	0.24	

*髄膜炎菌性髄膜炎は除く。

報告数・定点当り報告数, 疾病・都道府県別

2013年7週

	百日咳		ヘルパンギーナ		流行性耳下腺炎		急性出血性結膜炎		流行性角結膜炎		細菌性髄膜炎*		無菌性髄膜炎		マイコプラズマ肺炎		クラミジア肺炎	
	報告数	定点当り	報告数	定点当り	報告数	定点当り	報告数	定点当り	報告数	定点当り	報告数	定点当り	報告数	定点当り	報告数	定点当り	報告数	定点当り
総数	32	0.01	48	0.02	671	0.21	11	0.02	268	0.39	3	0.01	7	0.01	224	0.48	9	0.02
北海道	-	-	-	-	8	0.06	-	-	8	0.28	-	-	-	-	10	0.43	-	-
青森県	-	-	-	-	6	0.15	-	-	3	0.27	-	-	-	-	7	1.17	-	-
岩手県	-	-	-	-	20	0.50	-	-	1	0.07	-	-	-	-	11	0.58	-	-
宮城県	-	-	-	-	20	0.34	-	-	-	-	-	-	-	25	2.08	1	0.08	-
秋田県	2	0.06	-	-	32	0.91	-	-	-	-	-	-	-	3	0.38	-	-	-
山形県	-	-	-	-	20	0.67	-	-	4	0.50	-	-	-	3	0.30	-	-	-
福島県	-	-	-	-	17	0.38	-	-	7	0.58	-	-	-	6	0.86	-	-	-
茨城県	-	-	-	-	6	0.08	-	-	10	0.59	-	-	1	0.08	4	0.31	-	-
栃木県	-	-	1	0.02	5	0.11	-	-	7	0.58	-	-	-	9	1.29	3	0.43	-
群馬県	-	-	-	-	17	0.28	-	-	17	1.21	-	-	-	8	1.00	-	-	-
埼玉県	-	-	1	0.01	31	0.20	2	0.05	8	0.19	1	0.11	-	15	1.67	-	-	-
千葉県	1	0.01	-	-	27	0.20	-	-	18	0.53	-	-	-	5	0.56	-	-	-
東京都	5	0.02	2	0.01	44	0.17	-	-	12	0.32	-	-	-	5	0.20	1	0.04	-
神奈川県	3	0.01	2	0.01	41	0.20	2	0.05	19	0.45	-	-	-	2	0.25	-	-	-
新潟県	1	0.02	2	0.03	2	0.03	1	0.10	8	0.80	-	-	-	5	0.38	2	0.15	-
富山県	-	-	2	0.07	2	0.07	-	-	-	-	-	-	-	4	0.80	-	-	-
石川県	-	-	1	0.03	3	0.10	-	-	-	-	-	-	-	4	0.80	-	-	-
福井県	-	-	-	-	21	0.95	-	-	1	0.33	1	0.17	-	1	0.17	-	-	-
山梨県	-	-	-	-	-	-	-	-	5	0.56	-	-	-	1	0.10	1	0.10	-
長野県	-	-	-	-	1	0.02	-	-	6	0.55	-	-	-	8	0.73	-	-	-
岐阜県	2	0.04	1	0.02	15	0.28	-	-	1	0.09	-	-	1	0.20	6	1.20	-	-
静岡県	4	0.04	-	-	13	0.15	-	-	9	0.41	-	-	-	10	1.00	-	-	-
愛知県	-	-	1	0.01	46	0.26	-	-	11	0.32	-	-	-	9	0.64	-	-	-
三重県	-	-	-	-	11	0.24	-	-	1	0.08	-	-	-	2	0.22	-	-	-
滋賀県	2	0.06	1	0.03	4	0.13	-	-	1	0.13	-	-	-	1	0.14	-	-	-
京都府	3	0.04	1	0.01	10	0.14	1	0.06	3	0.17	-	-	-	-	-	-	-	-
大阪府	2	0.01	4	0.02	24	0.12	-	-	15	0.29	-	-	1	0.06	7	0.41	-	-
兵庫県	-	-	3	0.02	19	0.15	-	-	6	0.17	-	-	-	4	0.36	1	0.09	-
奈良県	-	-	-	-	1	0.03	-	-	-	-	-	-	-	-	-	-	-	-
和歌山県	-	-	-	-	1	0.03	-	-	1	0.25	-	-	-	5	0.45	-	-	-
鳥取県	-	-	-	-	3	0.16	-	-	-	-	-	-	-	1	0.20	-	-	-
島根県	-	-	-	-	2	0.09	-	-	-	-	-	-	-	2	0.25	-	-	-
岡山県	1	0.02	-	-	11	0.20	-	-	4	0.33	-	-	-	4	0.80	-	-	-
広島県	2	0.03	2	0.03	9	0.13	-	-	13	0.68	-	-	-	2	0.10	-	-	-
山口県	-	-	1	0.02	3	0.06	-	-	-	-	-	-	-	2	0.22	-	-	-
徳島県	1	0.04	-	-	13	0.57	-	-	2	0.50	-	-	-	-	-	-	-	-
香川県	-	-	2	0.07	7	0.23	-	-	1	0.33	-	-	-	1	0.20	-	-	-
愛媛県	-	-	2	0.05	1	0.03	-	-	7	0.88	-	-	-	1	0.17	-	-	-
高知県	-	-	-	-	2	0.07	-	-	-	-	-	-	-	1	0.13	-	-	-
福岡県	1	0.01	9	0.08	53	0.44	-	-	12	0.46	-	-	-	3	0.20	-	-	-
佐賀県	-	-	-	-	5	0.23	-	-	1	0.25	-	-	-	6	1.00	-	-	-
長崎県	-	-	4	0.09	14	0.32	4	0.50	1	0.13	-	-	-	4	0.33	-	-	-
熊本県	-	-	4	0.08	6	0.12	-	-	9	1.00	-	-	-	1	0.07	-	-	-
大分県	-	-	-	-	24	0.67	-	-	2	0.40	1	0.09	-	3	0.27	-	-	-
宮崎県	-	-	-	-	22	0.61	-	-	14	2.33	-	-	-	2	0.29	-	-	-
鹿児島県	1	0.02	2	0.04	13	0.24	-	-	6	0.86	-	-	-	6	0.50	-	-	-
沖縄県	1	0.03	-	-	16	0.47	1	0.10	14	1.40	-	-	4	0.57	5	0.71	-	-

報告数・疾病・都道府県別
 2013年7週

	インフルエンザ (入院患者)
	報告数
総 数	858
北海道	15
青森県	10
岩手県	42
宮城県	20
秋田県	27
山形県	22
福島県	20
茨城県	24
栃木県	9
群馬県	20
埼玉県	12
千葉県	23
東京都	33
神奈川県	23
新潟県	28
富山県	21
石川県	13
福井県	19
山梨県	10
長野県	25
岐阜県	5
静岡県	7
愛知県	49
三重県	15
滋賀県	14
京都府	9
大阪府	41
兵庫県	11
奈良県	18
和歌山県	14
鳥取県	8
島根県	13
岡山県	8
広島県	55
山口県	9
徳島県	14
香川県	2
愛媛県	22
高知県	18
福岡県	17
佐賀県	15
長崎県	3
熊本県	24
大分県	7
宮崎県	8
鹿児島県	15
沖縄県	21

獣医師が届出を行う感染症と対象動物

注 報告数は感染実験等の学術的研究による発生を除く。

報告数・累積報告数, 疾病・都道府県別

2013年7週

	エボラ出血熱		マールブルグ病		ペスト		重症急性呼吸器症候群(SARS)						結核		鳥インフルエンザ(H5N1)		細菌性赤痢	
	サル		サル		プレーリードッグ	イタチアナグマ		タヌキ		ハクビシン		サル		鳥類		サル		
	報告数	累積	報告数	累積	報告数	累積	報告数	累積	報告数	累積	報告数	累積	報告数	累積	報告数	累積	報告数	累積
総数	-	-	-	-	-	-	-	-	-	-	-	-	-	-	-	-	1	3
北海道	-	-	-	-	-	-	-	-	-	-	-	-	-	-	-	-	-	-
青森県	-	-	-	-	-	-	-	-	-	-	-	-	-	-	-	-	-	-
岩手県	-	-	-	-	-	-	-	-	-	-	-	-	-	-	-	-	-	-
宮城県	-	-	-	-	-	-	-	-	-	-	-	-	-	-	-	-	-	-
秋田県	-	-	-	-	-	-	-	-	-	-	-	-	-	-	-	-	-	-
山形県	-	-	-	-	-	-	-	-	-	-	-	-	-	-	-	-	-	-
福島県	-	-	-	-	-	-	-	-	-	-	-	-	-	-	-	-	-	-
茨城県	-	-	-	-	-	-	-	-	-	-	-	-	-	-	-	-	1	3
栃木県	-	-	-	-	-	-	-	-	-	-	-	-	-	-	-	-	-	-
群馬県	-	-	-	-	-	-	-	-	-	-	-	-	-	-	-	-	-	-
埼玉県	-	-	-	-	-	-	-	-	-	-	-	-	-	-	-	-	-	-
千葉県	-	-	-	-	-	-	-	-	-	-	-	-	-	-	-	-	-	-
東京都	-	-	-	-	-	-	-	-	-	-	-	-	-	-	-	-	-	-
神奈川県	-	-	-	-	-	-	-	-	-	-	-	-	-	-	-	-	-	-
新潟県	-	-	-	-	-	-	-	-	-	-	-	-	-	-	-	-	-	-
富山県	-	-	-	-	-	-	-	-	-	-	-	-	-	-	-	-	-	-
石川県	-	-	-	-	-	-	-	-	-	-	-	-	-	-	-	-	-	-
福井県	-	-	-	-	-	-	-	-	-	-	-	-	-	-	-	-	-	-
山梨県	-	-	-	-	-	-	-	-	-	-	-	-	-	-	-	-	-	-
長野県	-	-	-	-	-	-	-	-	-	-	-	-	-	-	-	-	-	-
岐阜県	-	-	-	-	-	-	-	-	-	-	-	-	-	-	-	-	-	-
静岡県	-	-	-	-	-	-	-	-	-	-	-	-	-	-	-	-	-	-
愛知県	-	-	-	-	-	-	-	-	-	-	-	-	-	-	-	-	-	-
三重県	-	-	-	-	-	-	-	-	-	-	-	-	-	-	-	-	-	-
滋賀県	-	-	-	-	-	-	-	-	-	-	-	-	-	-	-	-	-	-
京都府	-	-	-	-	-	-	-	-	-	-	-	-	-	-	-	-	-	-
大阪府	-	-	-	-	-	-	-	-	-	-	-	-	-	-	-	-	-	-
兵庫県	-	-	-	-	-	-	-	-	-	-	-	-	-	-	-	-	-	-
奈良県	-	-	-	-	-	-	-	-	-	-	-	-	-	-	-	-	-	-
和歌山県	-	-	-	-	-	-	-	-	-	-	-	-	-	-	-	-	-	-
鳥取県	-	-	-	-	-	-	-	-	-	-	-	-	-	-	-	-	-	-
島根県	-	-	-	-	-	-	-	-	-	-	-	-	-	-	-	-	-	-
岡山県	-	-	-	-	-	-	-	-	-	-	-	-	-	-	-	-	-	-
広島県	-	-	-	-	-	-	-	-	-	-	-	-	-	-	-	-	-	-
山口県	-	-	-	-	-	-	-	-	-	-	-	-	-	-	-	-	-	-
徳島県	-	-	-	-	-	-	-	-	-	-	-	-	-	-	-	-	-	-
香川県	-	-	-	-	-	-	-	-	-	-	-	-	-	-	-	-	-	-
愛媛県	-	-	-	-	-	-	-	-	-	-	-	-	-	-	-	-	-	-
高知県	-	-	-	-	-	-	-	-	-	-	-	-	-	-	-	-	-	-
福岡県	-	-	-	-	-	-	-	-	-	-	-	-	-	-	-	-	-	-
佐賀県	-	-	-	-	-	-	-	-	-	-	-	-	-	-	-	-	-	-
長崎県	-	-	-	-	-	-	-	-	-	-	-	-	-	-	-	-	-	-
熊本県	-	-	-	-	-	-	-	-	-	-	-	-	-	-	-	-	-	-
大分県	-	-	-	-	-	-	-	-	-	-	-	-	-	-	-	-	-	-
宮崎県	-	-	-	-	-	-	-	-	-	-	-	-	-	-	-	-	-	-
鹿児島県	-	-	-	-	-	-	-	-	-	-	-	-	-	-	-	-	-	-
沖縄県	-	-	-	-	-	-	-	-	-	-	-	-	-	-	-	-	-	-

報告数・累積報告数, 疾病・都道府県別 2013年7週

	ウエストナイル熱		エキノコックス症	
	鳥類		犬	
	報告数	累積	報告数	累積
総 数	-	-	-	-
北海道	-	-	-	-
青森県	-	-	-	-
岩手県	-	-	-	-
宮城県	-	-	-	-
秋田県	-	-	-	-
山形県	-	-	-	-
福島県	-	-	-	-
茨城県	-	-	-	-
栃木県	-	-	-	-
群馬県	-	-	-	-
埼玉県	-	-	-	-
千葉県	-	-	-	-
東京都	-	-	-	-
神奈川県	-	-	-	-
新潟県	-	-	-	-
富山県	-	-	-	-
石川県	-	-	-	-
福井県	-	-	-	-
山梨県	-	-	-	-
長野県	-	-	-	-
岐阜県	-	-	-	-
静岡県	-	-	-	-
愛知県	-	-	-	-
三重県	-	-	-	-
滋賀県	-	-	-	-
京都府	-	-	-	-
大阪府	-	-	-	-
兵庫県	-	-	-	-
奈良県	-	-	-	-
和歌山県	-	-	-	-
鳥取県	-	-	-	-
島根県	-	-	-	-
岡山県	-	-	-	-
広島県	-	-	-	-
山口県	-	-	-	-
徳島県	-	-	-	-
香川県	-	-	-	-
愛媛県	-	-	-	-
高知県	-	-	-	-
福岡県	-	-	-	-
佐賀県	-	-	-	-
長崎県	-	-	-	-
熊本県	-	-	-	-
大分県	-	-	-	-
宮崎県	-	-	-	-
鹿児島県	-	-	-	-
沖縄県	-	-	-	-

感染症週報 第15巻 第7号 2013年3月1日発行
 発行：国立感染症研究所

厚生労働省健康局結核感染症課
 厚生労働省大臣官房統計情報部

事務局：国立感染症研究所感染症情報センター
 〒162-8640東京都新宿区戸山1-23-1
 T E L : 03-5285-1111
 F A X : 03-5285-1129

U R L : <http://www.nih.go.jp/niid/ja/from-idsc.html>
 < 国立感染症研究所 感染症情報センター >
<http://www.mhlw.go.jp/>
 < 厚生労働省 >
<http://www.forth.go.jp/>
 < 旅行者のための海外感染症情報(厚生労働省検疫所) >

本週報は、感染症新法に基づくものであり、全国の医療従事者、定点医療機関、保健所、保健所設置市、特別区、都道府県、地方衛生研究所、検疫所の皆様のご協力を得て、国立感染症研究所感染症情報センターにおいて編集したものです。

また、本週報は速報性を重視しておりますので、今後調査などの結果に応じて、若干の変更が生じることがありますが、その場合には週報上にて訂正させていただきます。

「感染症の話」及び「読者のコーナー」の回答欄の内容に関する責は、それぞれの執筆者及び回答者に属しますが、内容に関するご質問、ご意見については事務局でお受けいたします。

なお、週報の内容について、学術的研究、あるいは公衆衛生活動にかかわる業務以外の目的においては、無断転載を禁じます。