

～みんなで気を付けよう感染対策～
か
ん
せ
ん
たい
さ
く
き
よ
り
し
ょう
ど
く
距離を取ろう、手指の消毒、マスクの着用

感染研 一般公開

村山庁舎

何が見られるかな？

7.30 (土) 13:00-17:00

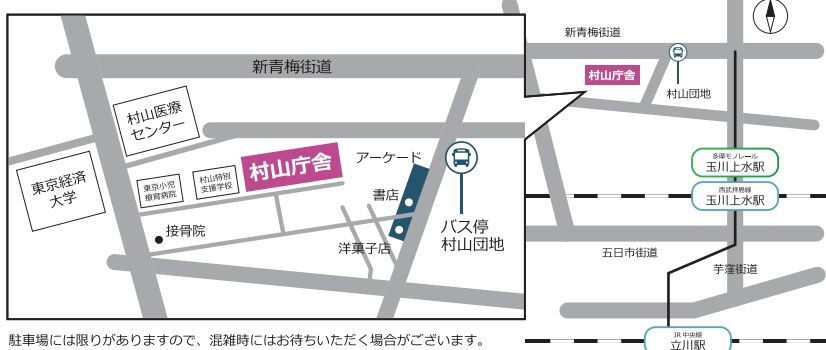
(入場は16:30まで)

入場無料



交通案内 <公共機関でお越しの場合>

西武拝島線／多摩モノレールで玉川上水駅下車、立川バス「村山団地」行き（15分）
または JR中央線 立川駅下車、立川バス「村山団地」行き
（4番のりば・30分）



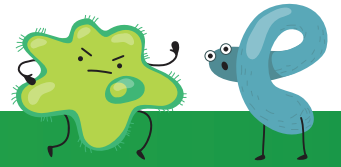
駐車場には限りがありますので、混雑時にはお待ちいただく場合がございます。

入場者の事前登録のお知らせ

登録した方のみが来庁可能です。
登録方法等の詳細については
感染研 HP をご覧ください。

感染研 一般公開 7.30 (土) 13:00-17:00 (入場は16:30まで)

村山庁舎

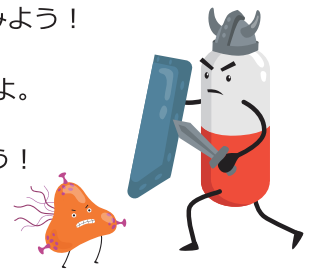


パネル・展示・解説

- 知ってみよう! BSL4** BSL4ってどんな所? 何が出来るの? 内部模型やクイズでわかっちゃおう!
- 生きてる芸術? 「微生物アート」** 普段は目に見えない身近な微生物による芸術作品をご覧ください。
- 薬が効かないHIV(エイズウイルス)** なぜ薬が効かないの? 薬が効かないHIV(エイズウイルス)ってどうやって調べるの?
- ワクチンができるまで** ワクチンって、何だろう? どうやって作るのかな? 見本品も展示します。

体験コーナー・ゲーム

- 見てみよう! 病気と微生物の世界** 小さくて目に見えない細菌はどんな形? からだに入った微生物がどうして病気を起こすの? その世界を写真と顕微鏡でお見せします。
- バイアルびんの巻締め体験** ワクチンのびん詰めを体験! 好きなものを入れて、持って帰ってね。
- 遠心分離をやってみよう** 実験や薬の製造で用いる「遠心分離」を、牛乳やジュースを使って体験してみよう!
- 研究者のラボ体験** 研究者が使ういろいろな実験道具を見て、実際に使ってみよう!
- 感染症を楽しく学ぼう** 知恵を絞って感染症に挑もう! ジグソーパズルもあるよ。
- 手洗い実習** 手についた汚れ、ちゃんと落とせてる? 光る汚れを使って確認してみよう!
- バイオセーフティラボ体験** 危険な病原体を安全に取り扱う方法を知ろう! 身を守る方法や道具を体験できます。
- 研究者になりきろう!** 研究用の顕微鏡で身近なものを観察! 白衣のキミの写真キーホルダーもプレゼント!



サイエンスカフェ (各回 30分)

サイエンスカフェとは、科学の専門家と一般の人々がカフェのような雰囲気の中で気軽に語り合う場所です。科学の専門家と気軽に語り合いませんか。

- バイオセーフティって何?** 安全に病原体の研究を行うための方法。目立たないけど大切なことなのです。
- エンテロウイルスの複製** ウイルスは感染した細胞の中でどのように増えるのでしょうか? 手足口病等の原因となるエンテロウイルスの複製について紹介します。
- くすりが効かない菌って何だろう?** 最近、ニュースで耳にする“薬剤耐性菌”について、いっしょに考えてみましょう。
- 肺炎? 風邪? 新型? 変異? いろんなコロナ** コロナはどこから? どうして変異? 風邪のコロナ? また来る?

