

平成26年度累積接種率調査結果

1、調査方法

対象者：全国から無作為抽出された満2歳児（平成24年生まれ）5,000人と6歳児（平成20年生まれ）5,000人

2歳児調査では各標本のHibワクチン、小児用肺炎球菌ワクチン、四種混合ワクチン（三種混合ワクチン+不活化ポリオワクチン）、BCGワクチン、麻しんワクチン、風疹ワクチン、MRワクチン（1期）の接種日と生年月日からそれぞれのワクチンの接種月齢を求めた。6歳児調査では、MRワクチン（2期）と日本脳炎ワクチンについて同様にそれぞれの標本の接種月齢を求めた。

累積接種率=(当該月齢までの累積接種人数/標本数) × 100

累積接種率曲線：縦軸は累積接種率、横軸は月齢

2、調査結果

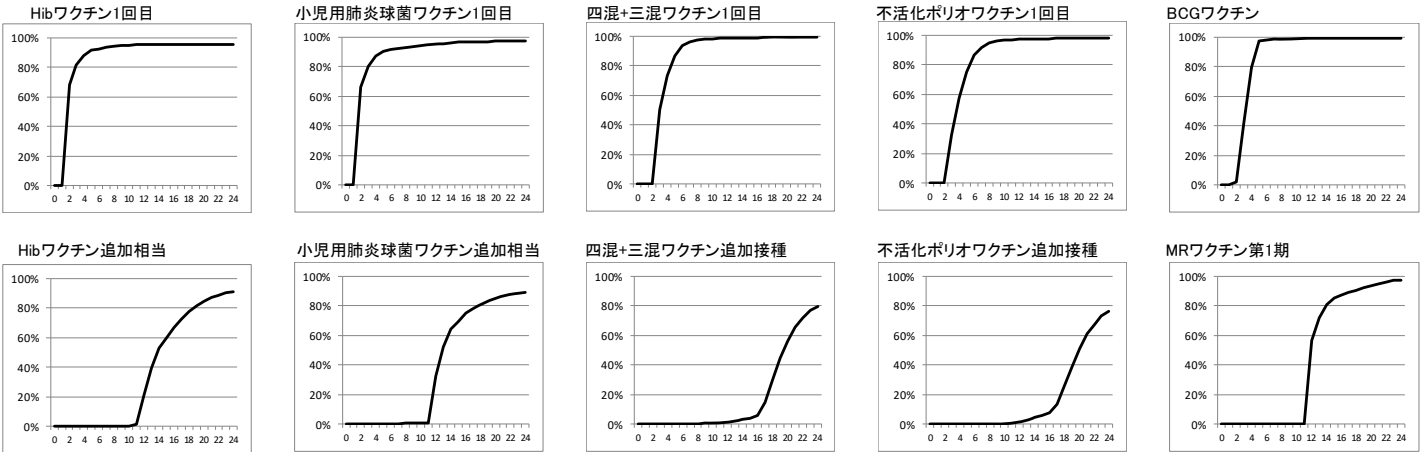
(1)2歳児調査

・各ワクチンについての有効標本数と累積接種率±95%信頼区間

	Hibワクチン 1回目	小児用肺炎球菌 ワクチン1回目	四混+三混 ワクチン1回目	不活化ポリオ ワクチン1回目	BCGワクチン
有効標本数	3,901	3,899	4,066	4,066	4,040
月齢					
0	0.08±0.09%	0.03±0.05%	0.00±0.00%	0.05±0.07%	0.22±0.15%
1	0.44±0.21%	0.26±0.16%	0.02±0.05%	0.10±0.10%	0.32±0.17%
2	67.98±1.46%	66.32±1.48%	0.54±0.23%	0.34±0.18%	2.00±0.43%
3	81.36±1.22%	80.33±1.25%	50.17±1.54%	32.83±1.44%	42.30±1.52%
4	87.90±1.02%	87.02±1.05%	73.56±1.36%	57.26±1.52%	79.53±1.24%
5	91.29±0.89%	90.25±0.93%	96.87±1.04%	75.38±1.32%	97.50±0.48%
6	92.51±0.83%	91.61±0.87%	93.46±0.76%	86.84±1.04%	98.07±0.42%
7	93.31±0.78%	92.51±0.83%	95.89±0.61%	91.79±0.84%	98.29±0.40%
8	93.95±0.75%	93.13±0.79%	97.20±0.51%	94.64±0.69%	98.42±0.39%
9	94.64±0.71%	93.74±0.76%	97.74±0.46%	95.92±0.61%	98.71±0.35%
10	95.00±0.68%	94.20±0.73%	98.35±0.39%	96.63±0.55%	98.76±0.34%
11	95.39±0.66%	94.51±0.71%	98.60±0.36%	97.00±0.52%	98.96±0.31%

	Hibワクチン 追加相当	小児用肺炎球菌 ワクチン追加相当	四混+三混 ワクチン追加接種	不活化ポリオ ワクチン追加接種	MRワクチン第1期
有効標本数	4,004	4,001	4,029	4,029	4,057
月齢					
12	20.93±1.26%	32.82±1.45%	1.22±0.34%	1.49±0.37%	56.96±1.52%
13	39.76±1.52%	52.26±1.55%	2.11±0.44%	2.98±0.52%	72.15±1.38%
14	53.10±1.55%	64.18±1.49%	3.05±0.53%	4.44±0.64%	80.72±1.21%
15	60.14±1.52%	69.33±1.43%	3.87±0.60%	5.98±0.73%	85.51±1.08%
16	66.88±1.46%	75.08±1.34%	5.93±0.73%	7.69±0.82%	87.45±1.02%
17	72.35±1.39%	78.01±1.28%	14.47±1.09%	13.35±1.05%	88.81±0.97%
18	77.42±1.30%	80.98±1.22%	30.33±1.42%	25.91±1.35%	90.51±0.90%
19	81.27±1.21%	83.25±1.16%	44.50±1.53%	39.12±1.51%	92.06±0.83%
20	84.59±1.12%	85.08±1.10%	56.32±1.53%	50.96±1.54%	93.30±0.77%
21	87.06±1.04%	86.53±1.06%	65.65±1.47%	60.81±1.51%	94.85±0.68%
22	88.56±0.99%	87.50±1.02%	71.73±1.39%	67.51±1.45%	95.74±0.62%
23	90.21±0.92%	88.68±0.98%	76.77±1.30%	72.95±1.37%	97.41±0.49%

・累積接種率曲線



(2)6歳児調査

・各ワクチンについての有効標本数と累積接種率±95%信頼区間

	日本脳炎ワクチン 1回目	日本脳炎ワクチン 2回目
有効標本数	3,983	3,947
月齢		
36	16.24±1.15%	7.96±0.84%
37	26.44±1.37%	16.82±1.17%
38	37.61±1.50%	27.82±1.40%
39	45.52±1.55%	36.86±1.51%
40	52.07±1.55%	44.57±1.55%
41	57.24±1.54%	50.90±1.56%
42	60.51±1.52%	55.08±1.55%
43	62.52±1.50%	57.84±1.54%
44	63.67±1.49%	59.79±1.53%
45	65.43±1.48%	61.11±1.52%
46	66.53±1.47%	62.60±1.51%
47	68.44±1.44%	64.40±1.49%

	日本脳炎ワクチン 追加接種	MRワクチン第2期
有効標本数	3,841	4,096
月齢		
60	48.53±1.58%	14.82±1.09%
61	51.18±1.58%	26.44±1.35%
62	54.13±1.58%	38.89±1.49%
63	56.47±1.57%	46.22±1.53%
64	58.71±1.56%	52.47±1.53%
65	60.69±1.54%	59.33±1.50%
66	62.85±1.53%	66.14±1.45%
67	64.44±1.51%	70.65±1.39%
68	65.35±1.50%	73.41±1.35%
69	66.21±1.50%	77.59±1.28%
70	67.12±1.49%	82.10±1.17%
71	68.86±1.46%	93.12±0.78%

・累積接種率曲線

