

# 松阪・伊勢・津地域における 麻疹アウトブレイクへの対応

平成29年10月11日  
三重県松阪保健所  
植嶋一宗

2017/10/11

1

## 目次

- **麻疹発生時の対応**
- 事例の概要
- 総括・考察

2017/10/11

2

## 端緒

- **2017年2月2日**：B病院から三重県松阪保健所に、1月28日に発症した、海外渡航歴のない19歳女性の麻疹（臨床診断例）症例が届出られた
- **2月3日**：上記症例の検体からPCR検査にて麻疹ウイルス検出→検査診断例として確定した

2017/10/11

3

## 麻疹のアウトブレイクの定義

2例以上の疫学的、ウイルス学的、  
あるいは、両方で関係している  
症例が認められた場合

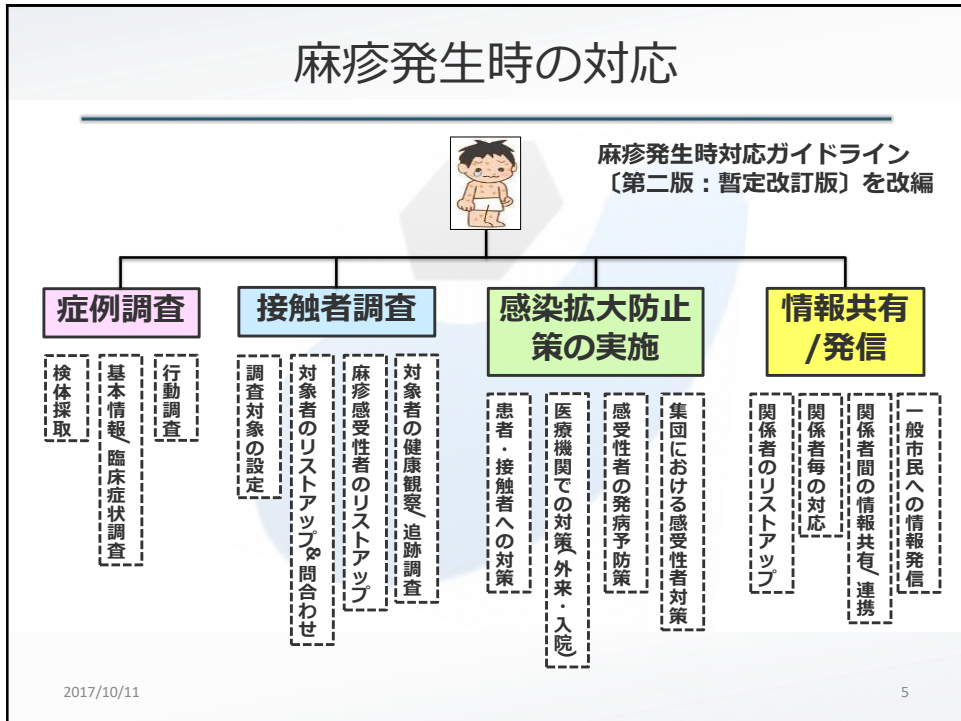


排除認定後の現在は

**1例**でも麻疹が報告された場合は、  
**アウトブレイク**として**対応**

2017/10/11

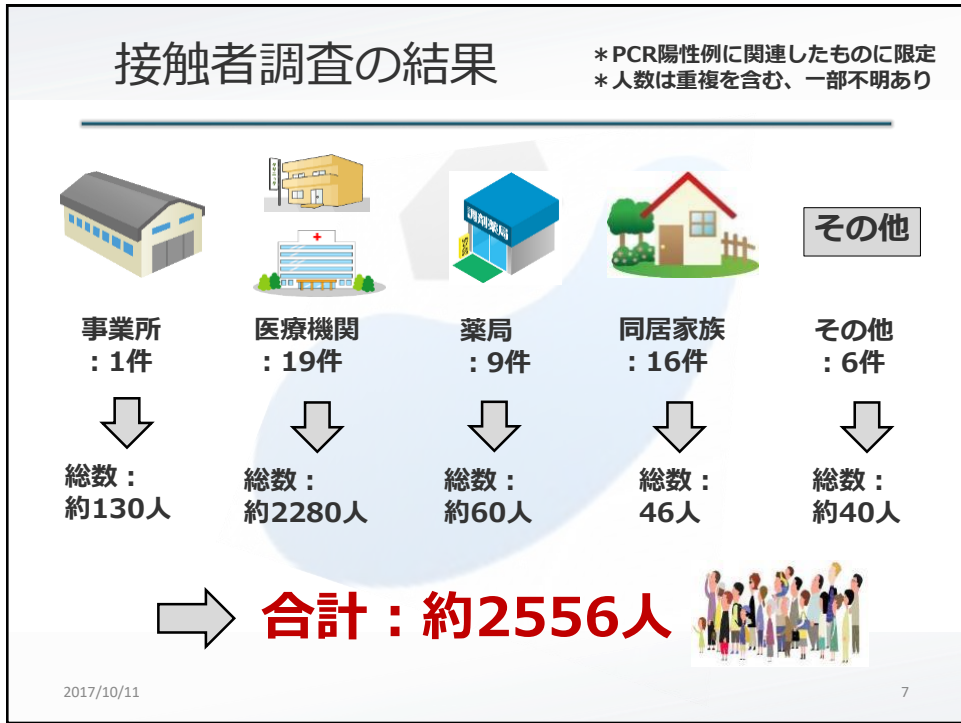
4




## 症例調査の結果

内容	症例数
<b>検体採取</b>	<b>93</b> 症例
<b>基本情報/臨床症状調査 行動歴調査</b>	<b>99</b> 症例


2017/10/11 6



## 医療機関での対策(外来・入院)

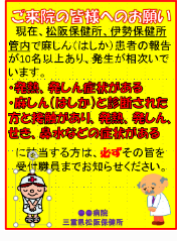


立て看板の設置




対応マニュアル

**医療機関毎の  
独自の対応**



啓発用ポスター

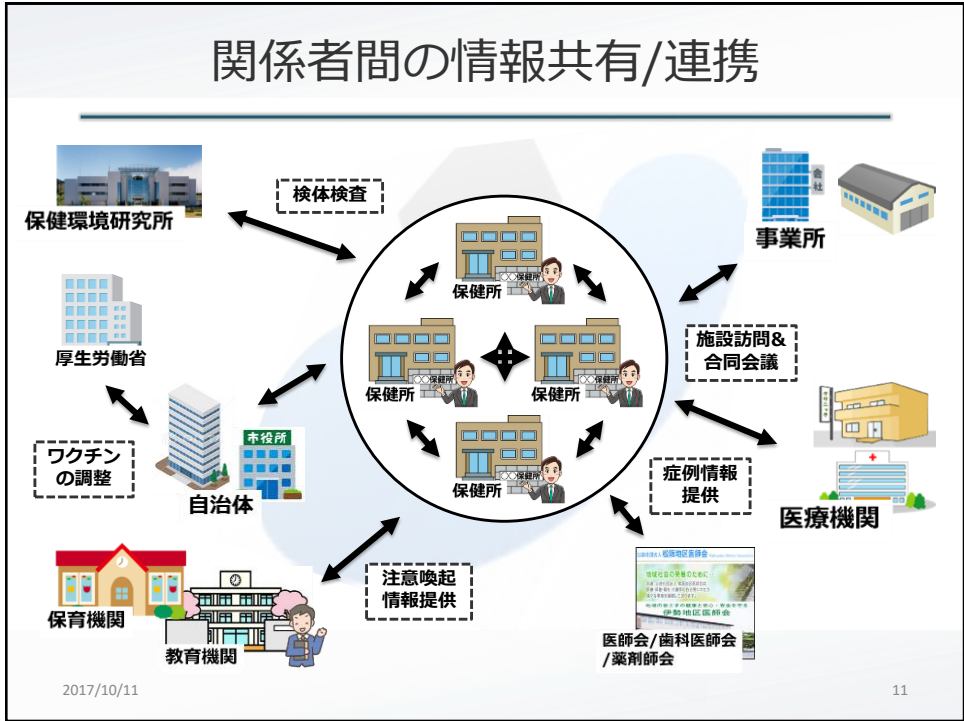


対応マニュアル

**保健所と医療  
機関との連携**

2017/10/11 8





### 関係者間の情報共有/連携（一例）

**松阪保健所、伊勢保健所、三重県庁、国立感染症研究所 担当者の合同ミーティング**

**日々のメール配信 (三重ましんExpress)**

2017/10/1112



## 目次

---

- 麻疹発生時の対応
- 事例の概要
- 総括・考察

2017/10/11

15

## 症例定義

---

2017年1月5日以降、松阪、伊勢、伊賀及び津保健所管内医療機関から麻疹として届出がなされ、PCR法で麻疹ウイルスが検出、あるいはその他の検査により麻疹と診断された症例。

- \*但しワクチン株によるものを除く。
- \*但し、本事例と明らかに関連性がないと判断される症例は除く。

2017/10/11

16



## 修飾麻疹

**修飾麻疹**：麻疹ウイルスに対する**免疫**を保有しているが**不十分な**人が感染した場合、**軽症**で**非典型的な麻疹**を発症することがある

例：高熱が出ない、発熱期間が短い  
 コプリック斑が出現しない  
 発疹が手足だけに限局して出現する など

### 感染症法に基づく届出基準

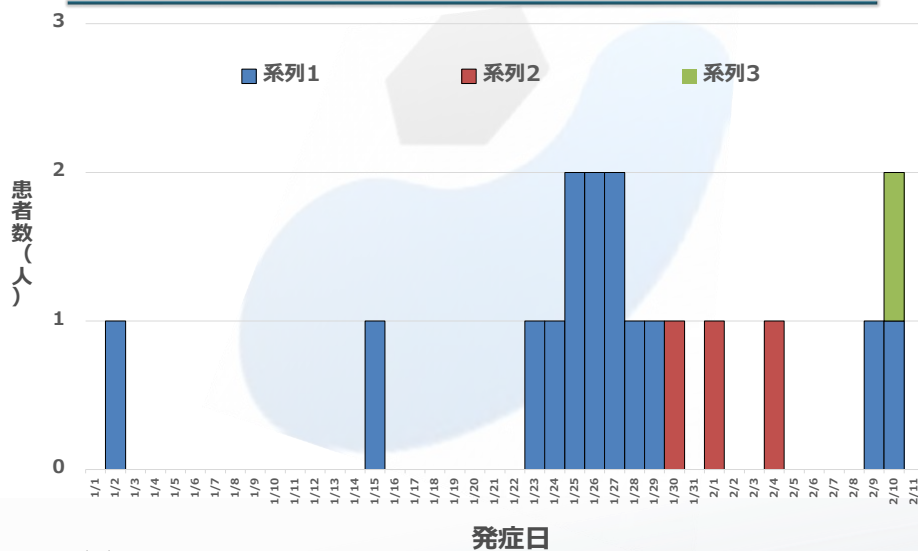
**修飾麻疹**：臨床症状の**1つ以上を満たし**、かつ、届出に必要な病原体診断を満たすもの

ア：麻疹に特徴的な発疹  
 イ：発熱  
 ウ：咳嗽、鼻汁、結膜充血などのカタル症状

2017/10/11

17

### 三重県松阪、伊勢及び津保健所管内で発生した麻疹確定例の報告数の推移、発症日別（2017年1月6日～2月16日）n=18

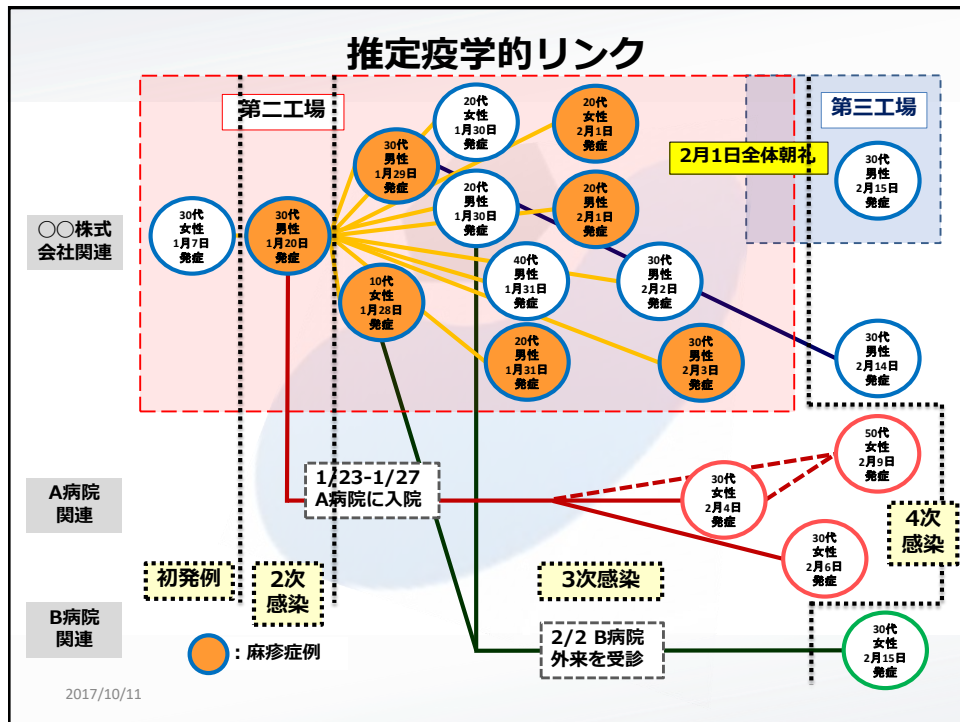


2017/10/11

18

## 麻疹確定例の属性 (n=18)

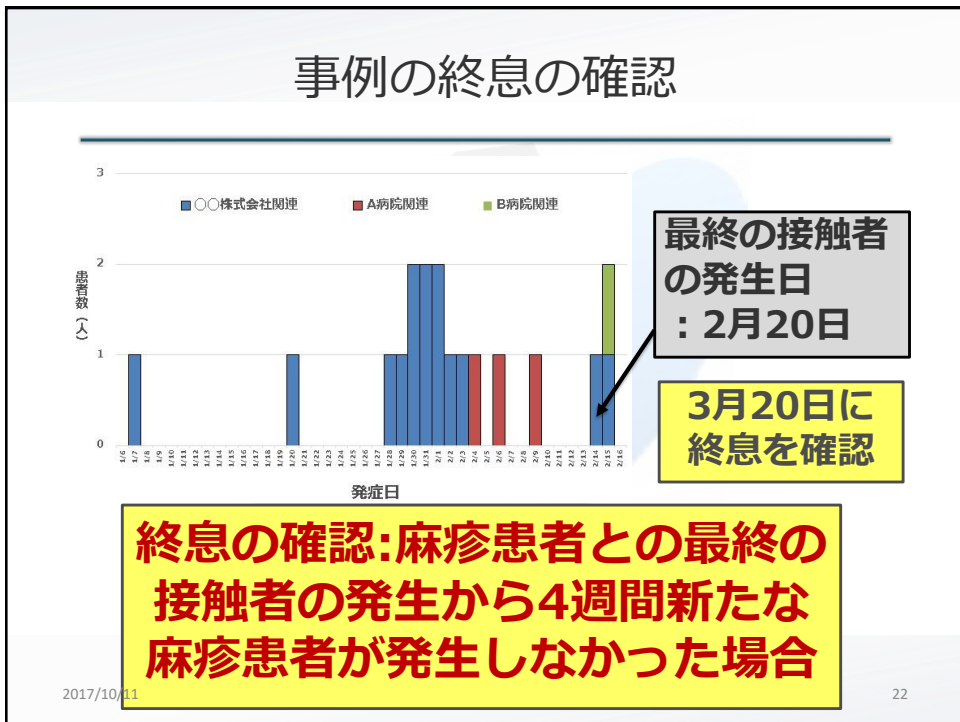
項目	中央値	範囲			
年齢 (歳)	32	19-53			
項目	人	割合 (%)	項目	人	割合 (%)
性別 (男)	10	56	診断名		
クラスター			麻疹 (検査診断例)	7	39
○株式会社関連	14	78	修飾麻疹 (検査診断例)	11	61
A病院関連	3	17	症状		
B病院関連	1	6	発熱あり	17	94
管轄保健所			発疹あり	14	78
松阪保健所管内	13	72	カタル症状あり	9	50
伊勢保健所管内	4	22	ワクチン接種歴		
津保健所管内	1	6	2回 (記録)	1	6
遺伝子型			2回 (記憶)	1	6
D8	15	83	1回 (記録)	3	17
型別不能	3	17	1回 (記憶)	3	17
			0回	3	17
2017/10/11			不明	7	39 <sup>9</sup>



## 目次

- 麻疹発生時の対応
- 事例の概要
- 総括・考察**

2017/10/11
21



## 積極的疫学調査

- 聞き取り調査によって、〇〇株式会社では、**1月20日発症の症例以前**に、5名が麻疹の可能性を否定できない症状を呈していたことが判明した



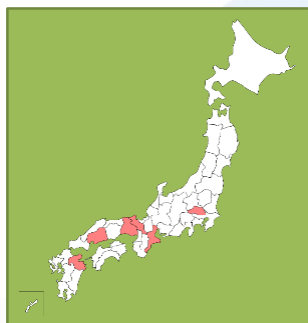
同工場に勤務する1月7日発症の37歳女性からIgM抗体が検出された  
(事例終息後に保存検体の検査を感染研に依頼)

2017/10/11

23

## 初発例はどこからやってきた？

- 海外渡航歴なし
- 発症日：2017年1月7日
- 潜伏期間：7日～21日
- 推定感染期間：**2016年12月17日～12月31日**



上記期間内に、発症日～診断日が該当する日本国内の麻疹症例

- ・埼玉県
- ・三重県
- ・京都府
- ・兵庫県
- ・広島県
- ・大分県



2017/10/11

24