

衛生微生物技術協議会溶血レンサ球菌  
レファレンスシステムセンター

北海道・東北・新潟ブロック  
福島県衛生研究所

東海・北陸ブロック  
富山県衛生研究所

九州ブロック  
大分県衛生環境研究センター

関東・甲・信・静ブロック  
神奈川県衛生研究所

東京都健康安全研究センター

近畿ブロック  
大阪府立公衆衛生研究所

中国・四国ブロック  
山口県環境保健センター



# 溶血性レンサ球菌レファレンス

## 溶血性レンサ球菌

### A群

- T血清型別
- M血清型別
- *emm*遺伝子型別など

### B群

- 血清型別など

### C,G群

- 菌種の同定
- *emm*遺伝子型別など

### その他のレンサ球菌

- 菌種の同定など

薬剤感受性試験

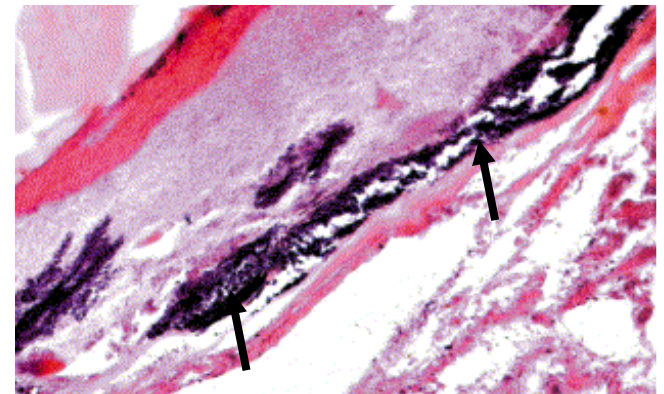
# (感染症法) 5類感染症

- A群溶血性レンサ球菌咽頭炎（小児科定点報告疾患）  
A群レンサ球菌による上気道感染症
- 劇症型溶血性レンサ球菌感染症（全数報告疾患）  
β溶血を示すレンサ球菌を原因とし、突発的に発症して急激に進行する敗血症性ショック病態

咽頭炎



劇症型感染症



筋膜内の菌 (Hidalgo-Grass et al. Lancet 2004)

# 溶血性レンサ球菌レファレンス

## 溶血性レンサ球菌

### A群

- T血清型別 ← 簡便
- M血清型別
- *emm*遺伝子型別など

### B群

- 血清型別など

### C,G群

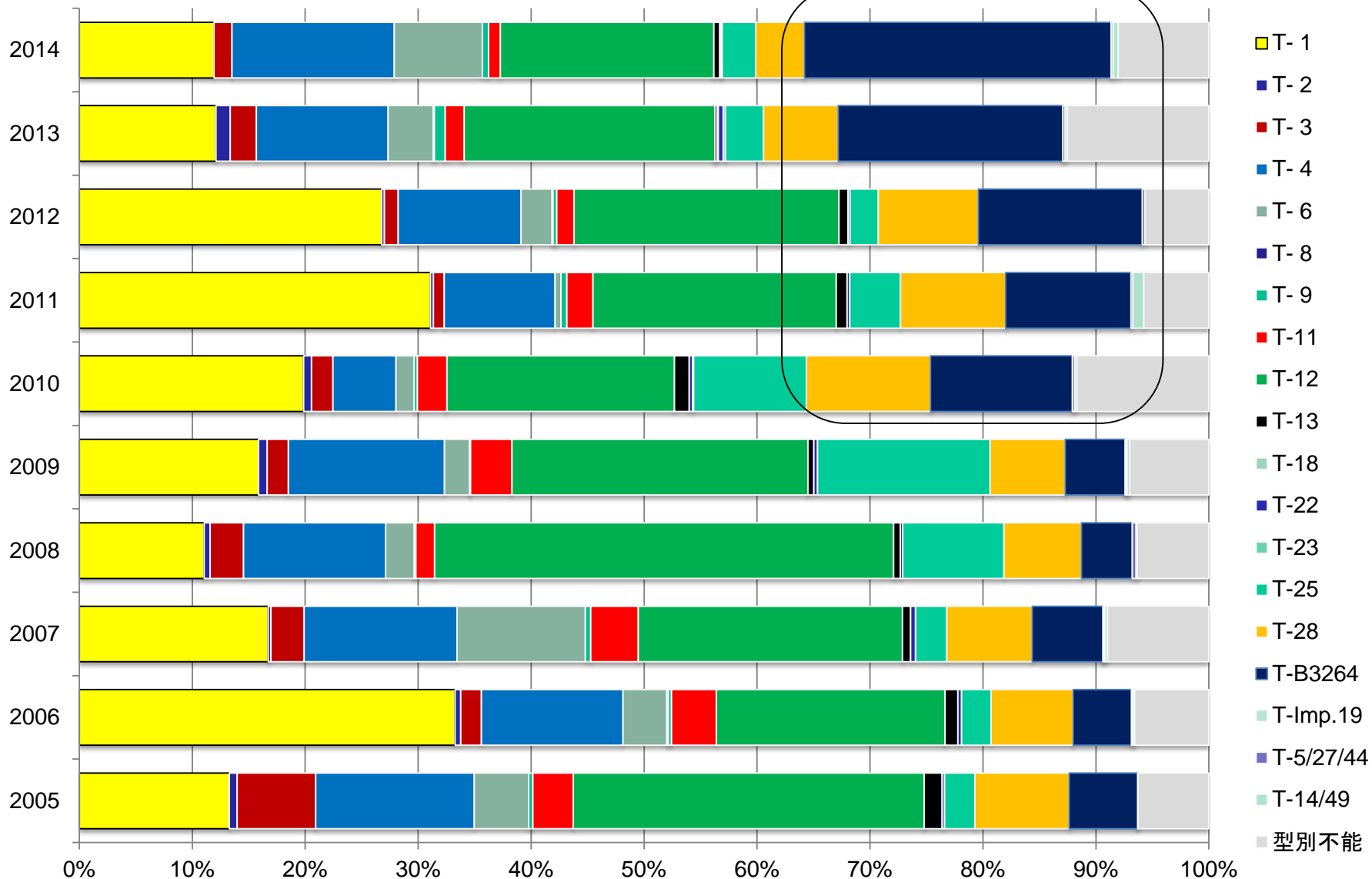
- 菌種の同定
- *emm*遺伝子型別など

### その他のレンサ球菌

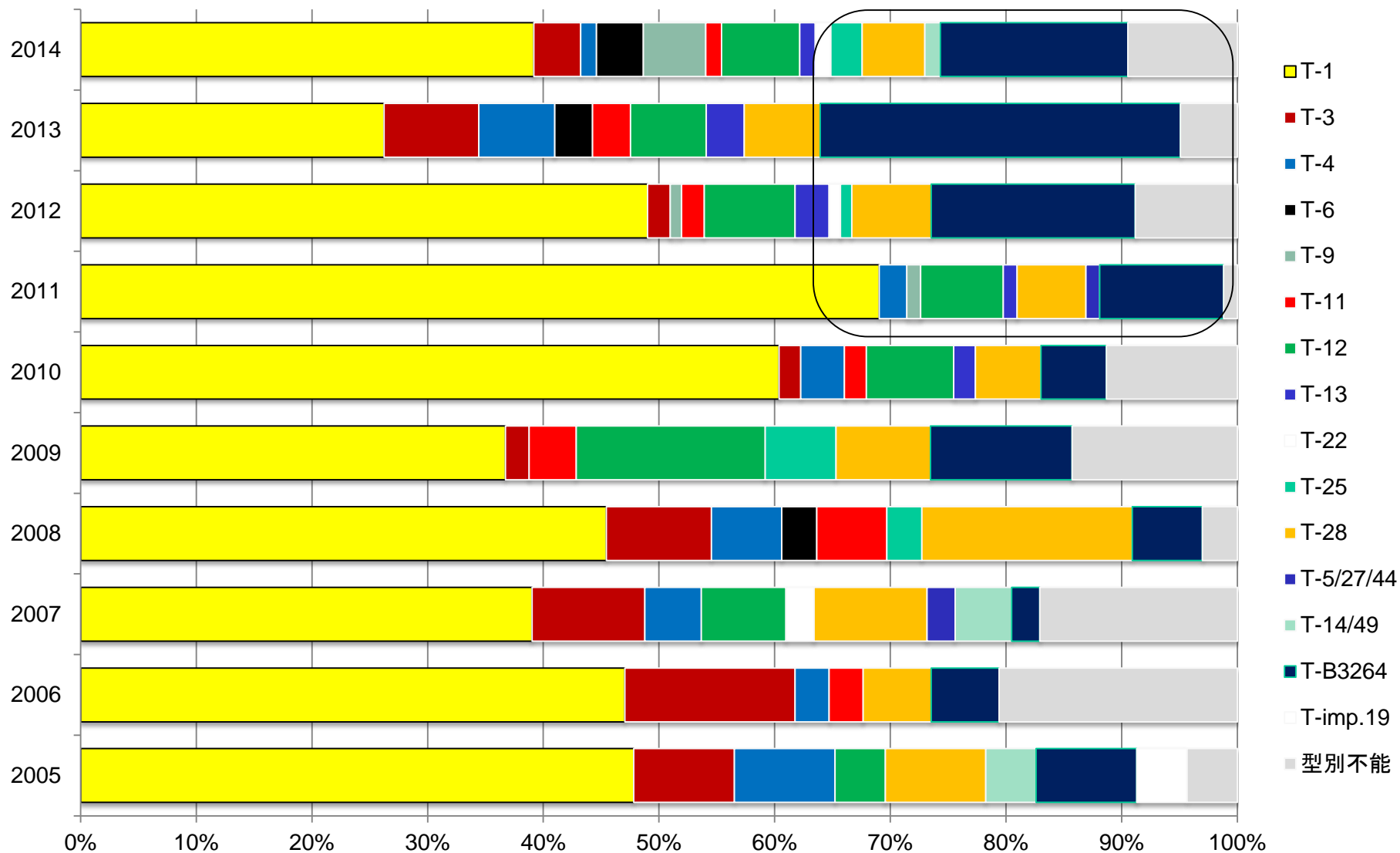
- 菌種の同定など

薬剤感受性試験

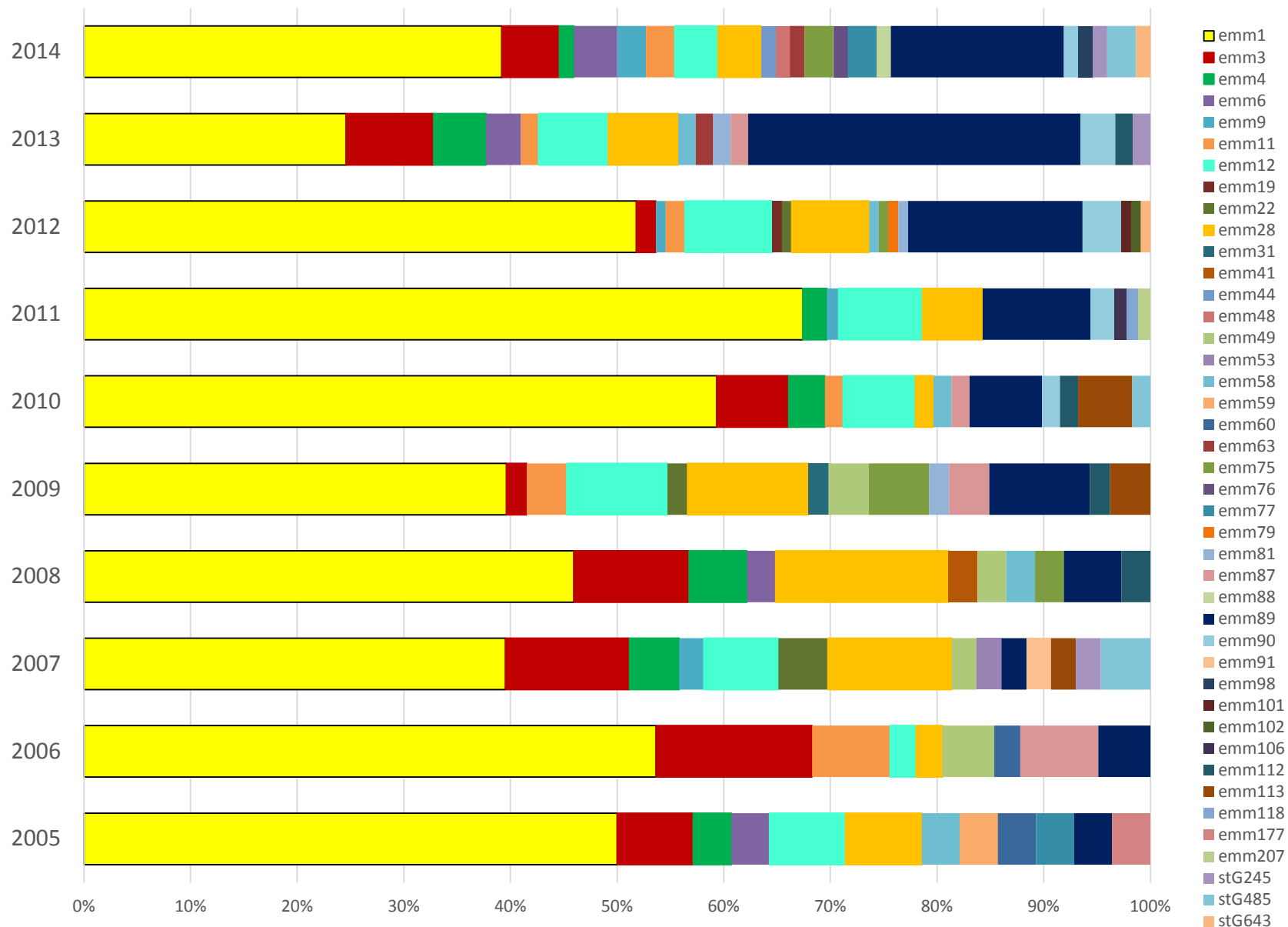
# 咽頭炎由来株のT型別 (2005-2014)



# 劇症型溶レン菌感染症患者由来株のT型別 (2005-2014)



# 劇症型溶レン菌感染症患者由来株のemmm型別 (2005-2014)



**TB3264型 ⇒ emm89型**